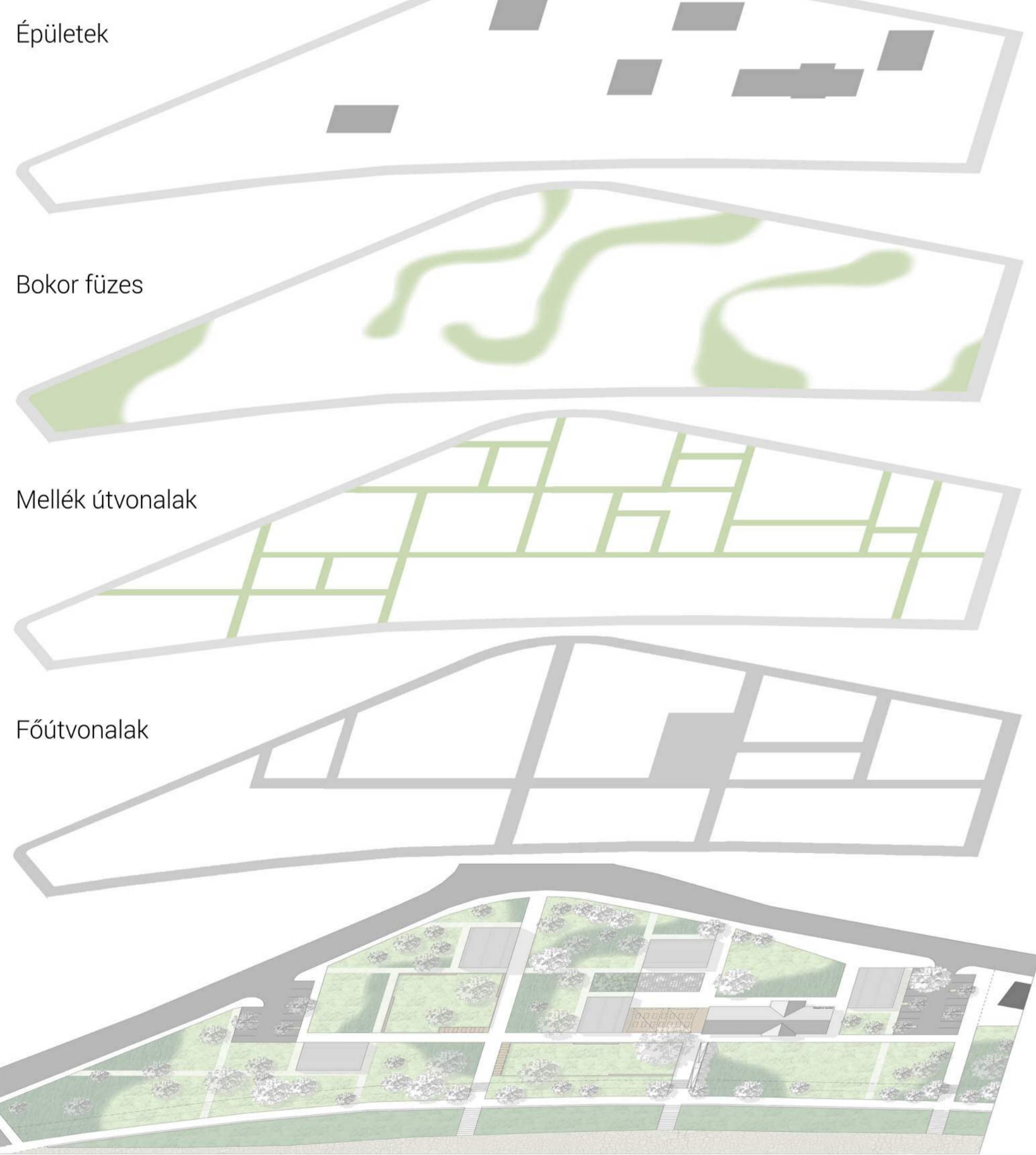


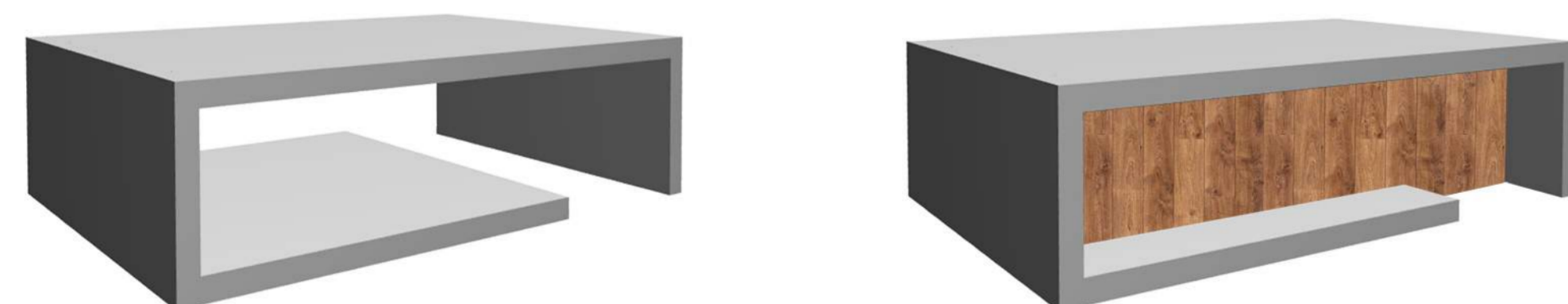


Folyamatábra

4 réteg egymásra helyezése



Épületek sémája



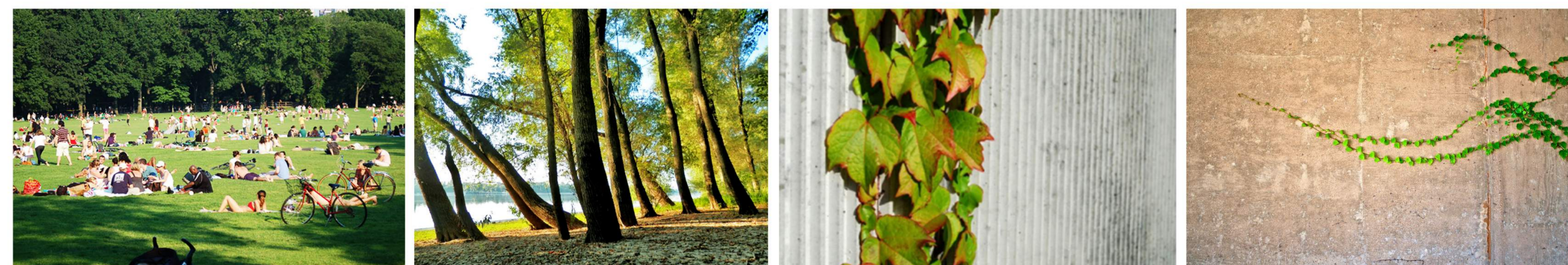
Terület használat



Mező

Bokor fűzes

Liget erdő



Napozórét

Tiszaparti galéria erdő

Vasbeton végfalakra felfutó növények



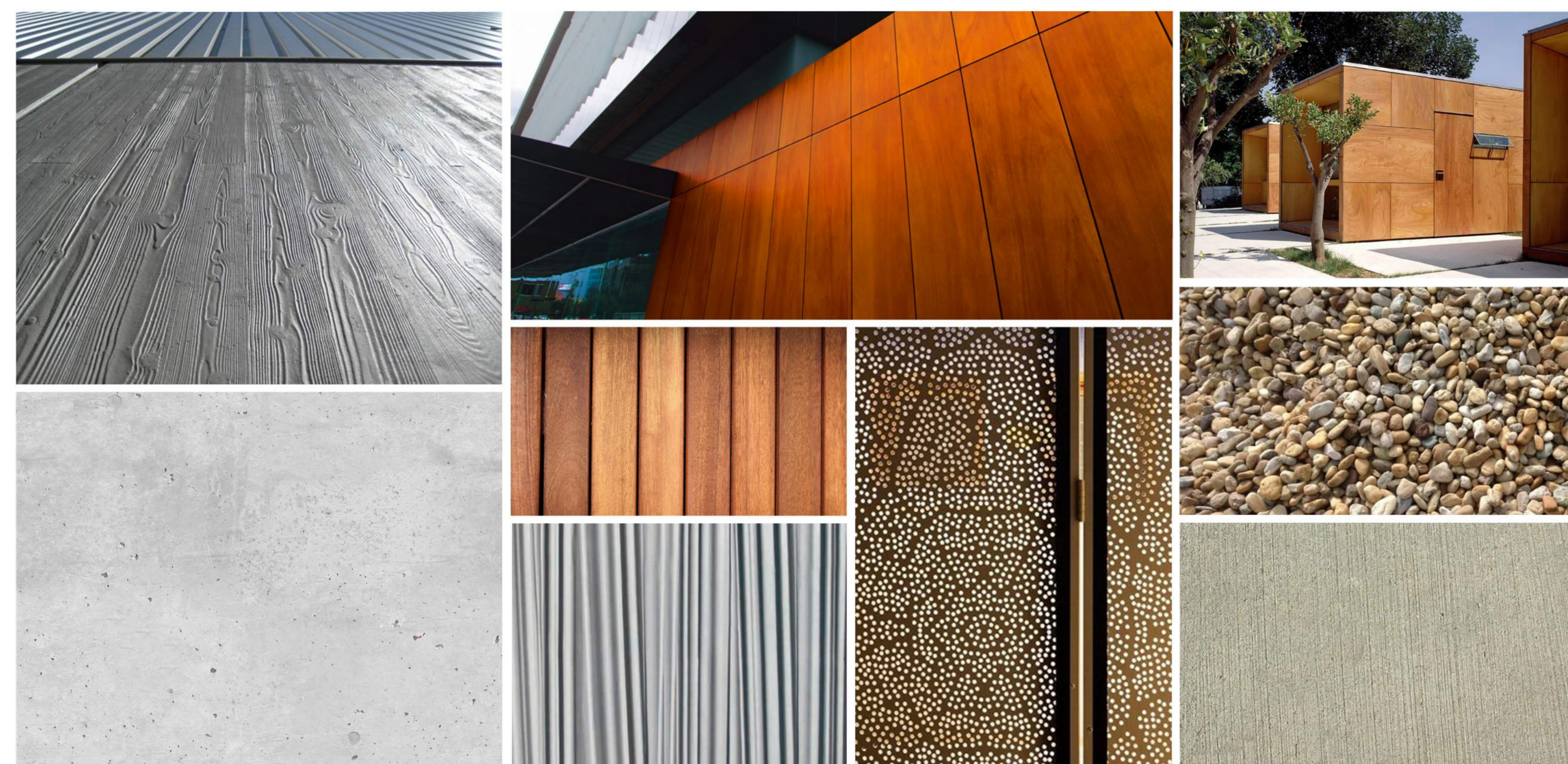
Fűszerkert

Lejárat a Tiszához

Kutya játszótér

Öntött gumiburkolatú játszótér







Anyaghasználat



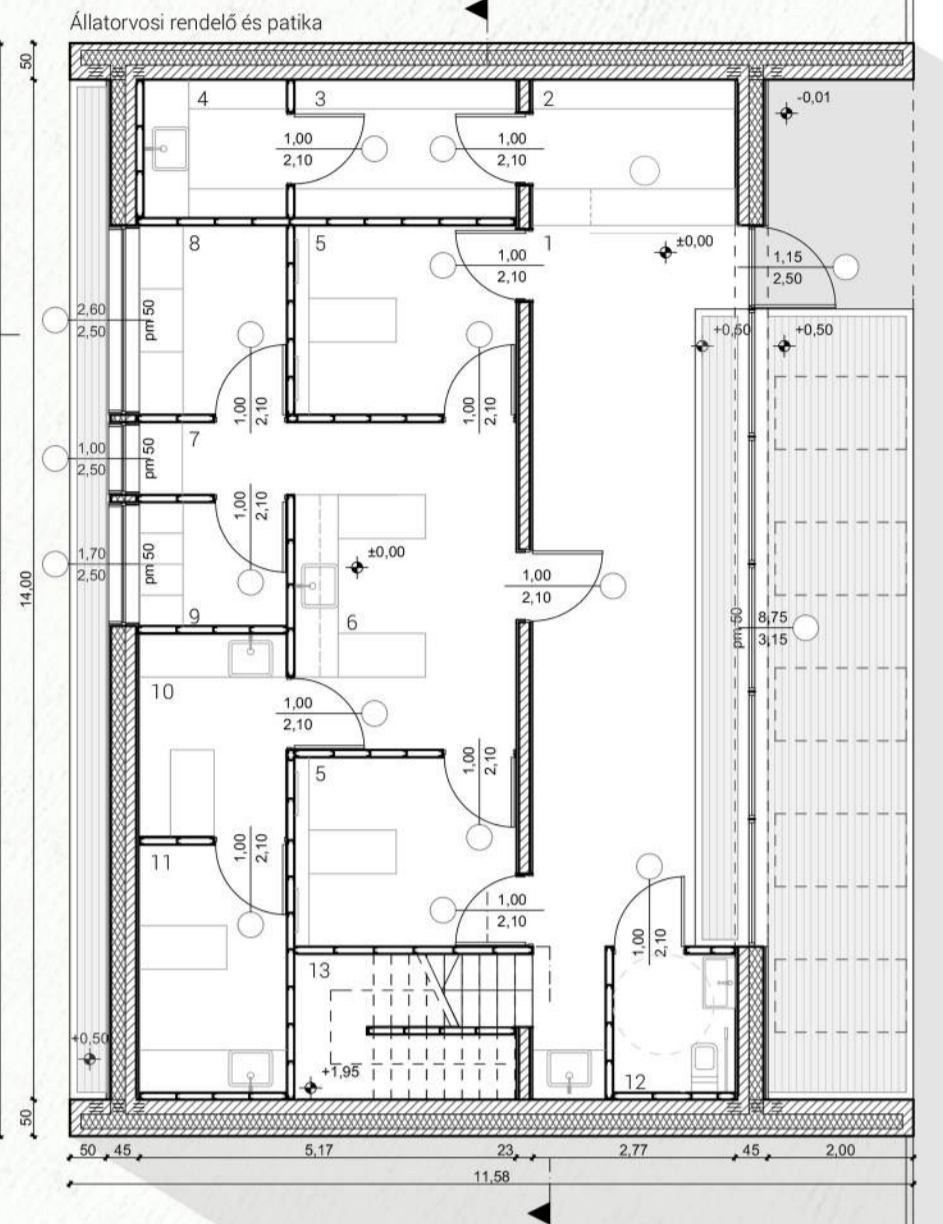
Alkalmazott szerkezetek



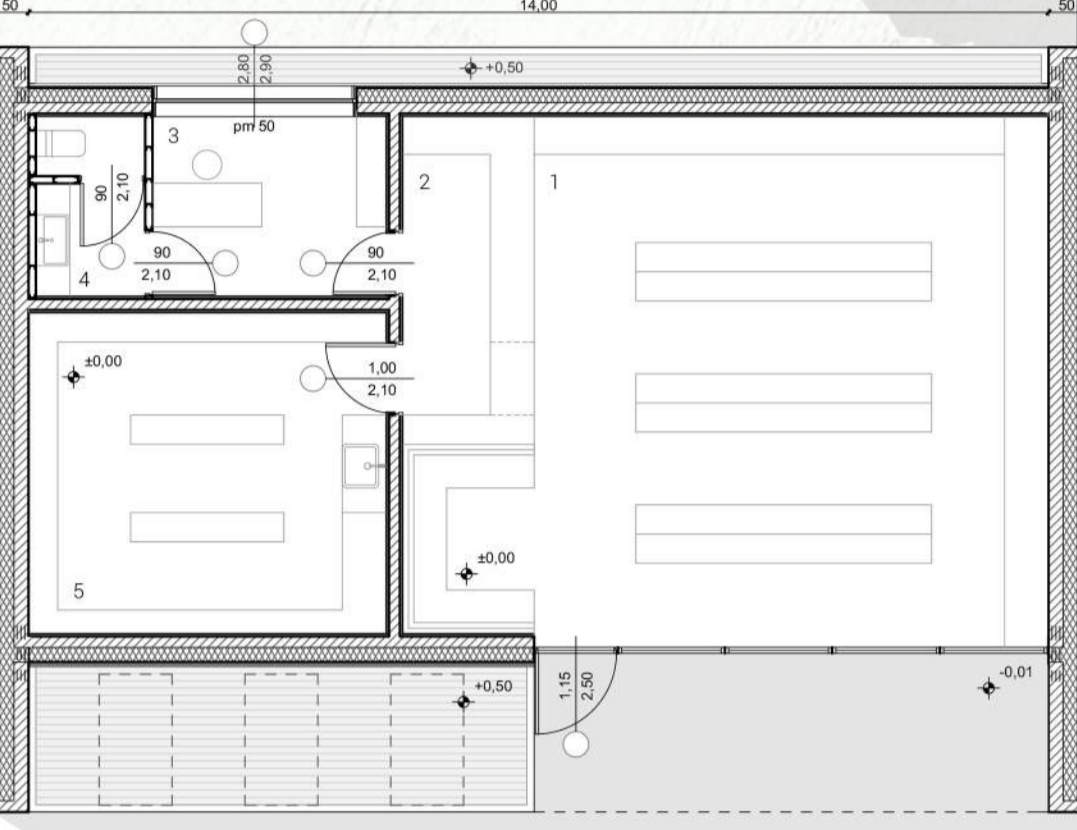


-  Műföld
-  Széles fűszalag
-  Általános
-  Fűszalag
-  Széles fűszalag
-  Nagyszéles

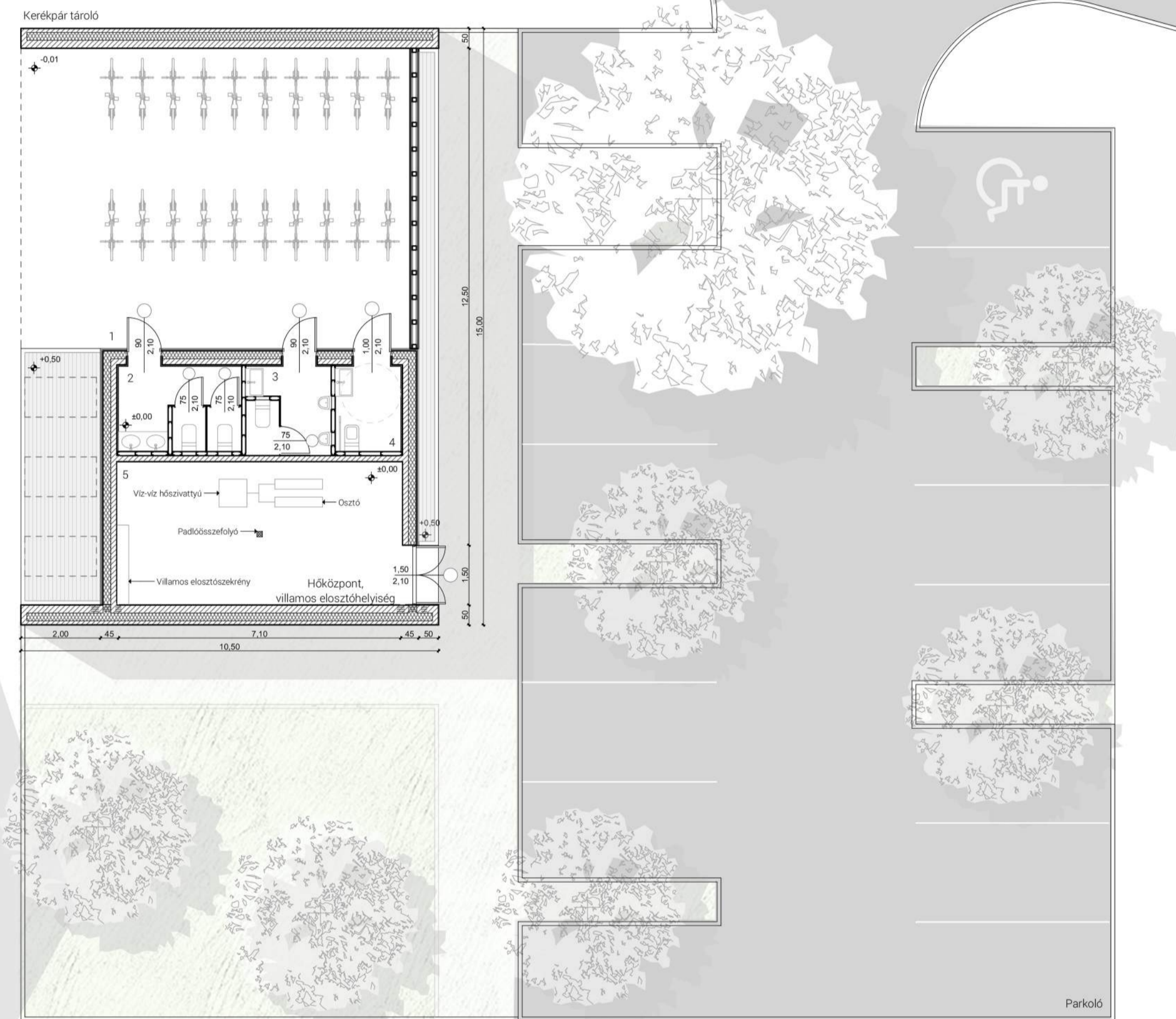
- Általános terület és parkoló helyrajzok**
- | | |
|----------------------|--------------------------|
| 1. Víz | 10 m ² |
| 2. Helyszín | 5,5 m ² |
| 3. Általános | 7 m ² |
| 4. Általános | 4 m ² |
| 5. Vízszintes | 8 m ² |
| 6. Általános terület | 11,5 m ² |
| 7. Előteret csúsz | 2 m ² |
| 8. Általános | 5,5 m ² |
| 9. Művelési terület | 5,5 m ² |
| 10. Vízszintes | 5,5 m ² |
| 11. Művelési terület | 7 m ² |
| 12. Vízszintes | 3 m ² |
| 13. Lakóterület | 10,5 m ² |
| Hozzárendelés | 108 m² |



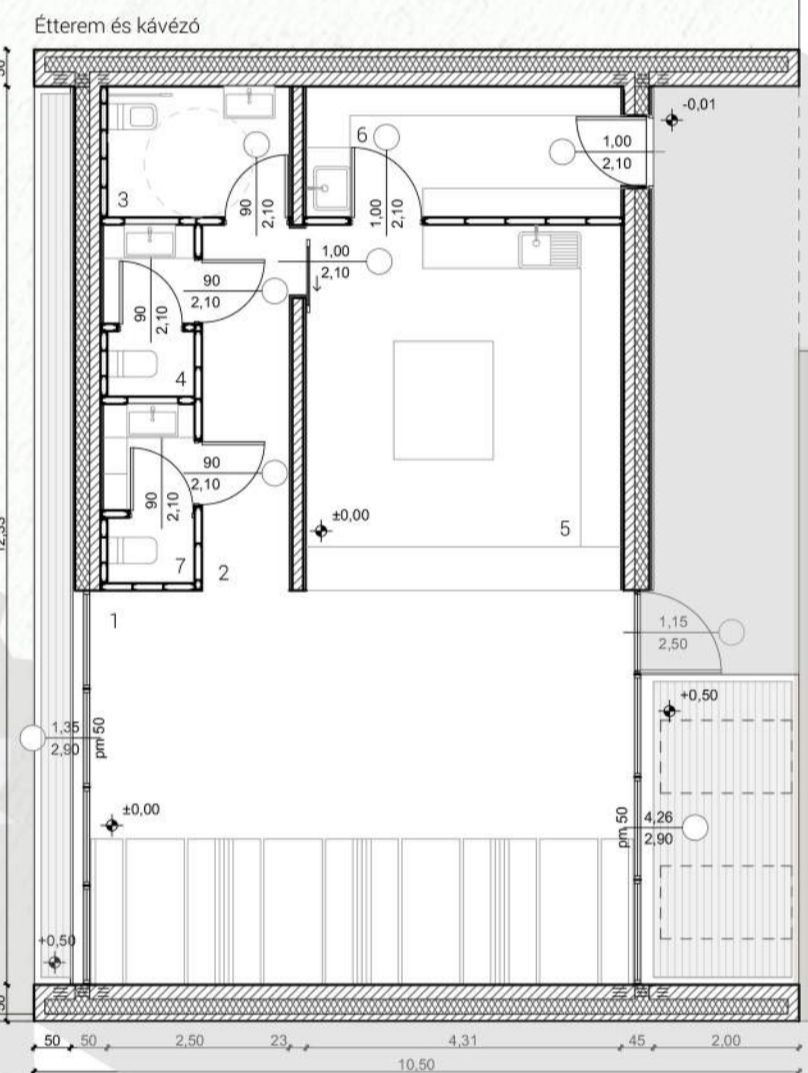
- Külsőterület - övezet és általános helyrajzok**
- | | |
|----------------------|-------------------------|
| 1. Előteret | 10 m ² |
| 2. Parkoló | 10 m ² |
| 3. Vízszintes | 8 m ² |
| 4. Széles fűszalag | 4 m ² |
| 5. Általános | 10 m ² |
| Hozzárendelés | 42 m² |



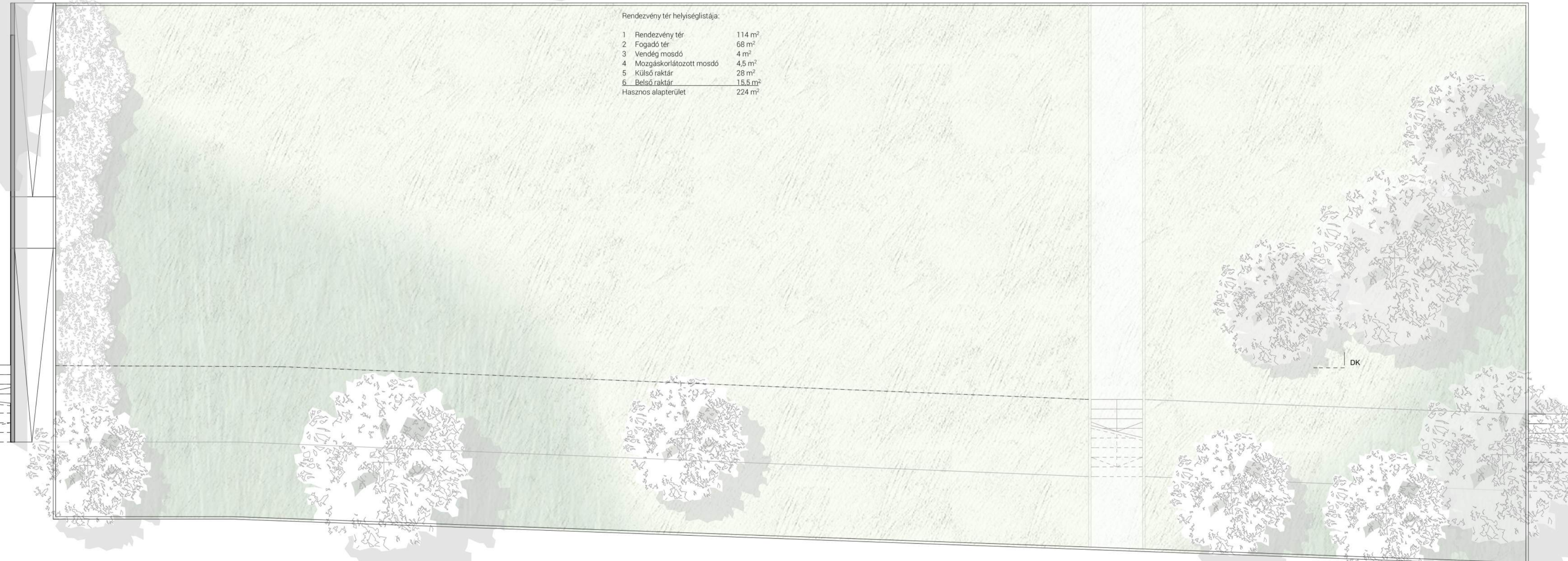
- Intézmény terület helyrajzok**
- | | |
|-----------------------|--------------------------|
| 1. Vízszintes terület | 95,5 m ² |
| 2. Művelési terület | 7 m ² |
| 3. Vízszintes terület | 5 m ² |
| 4. Vízszintes terület | 3,5 m ² |
| 5. Vízszintes terület | 10,5 m ² |
| 6. Vízszintes terület | 10,5 m ² |
| Hozzárendelés | 142 m² |



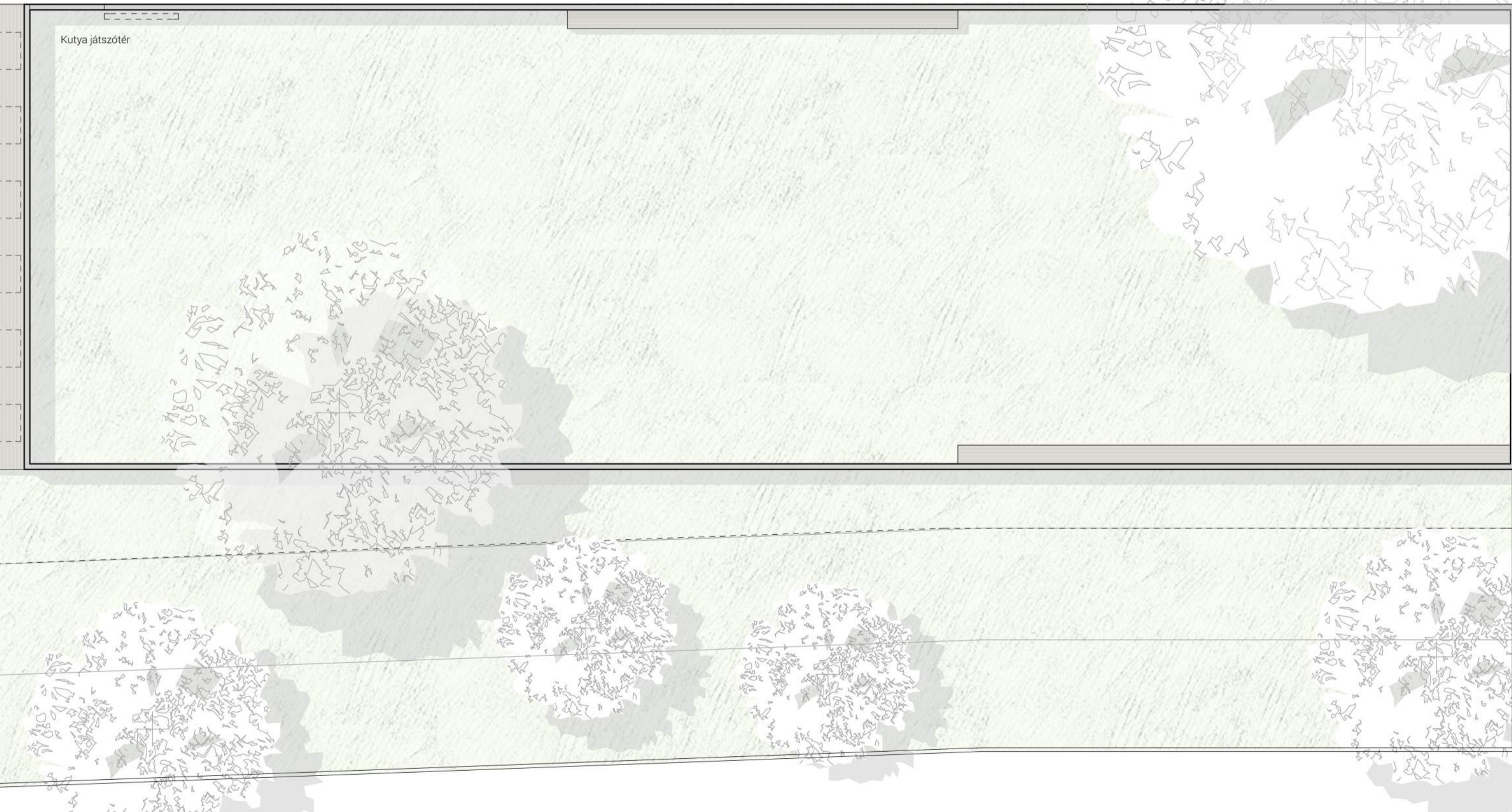
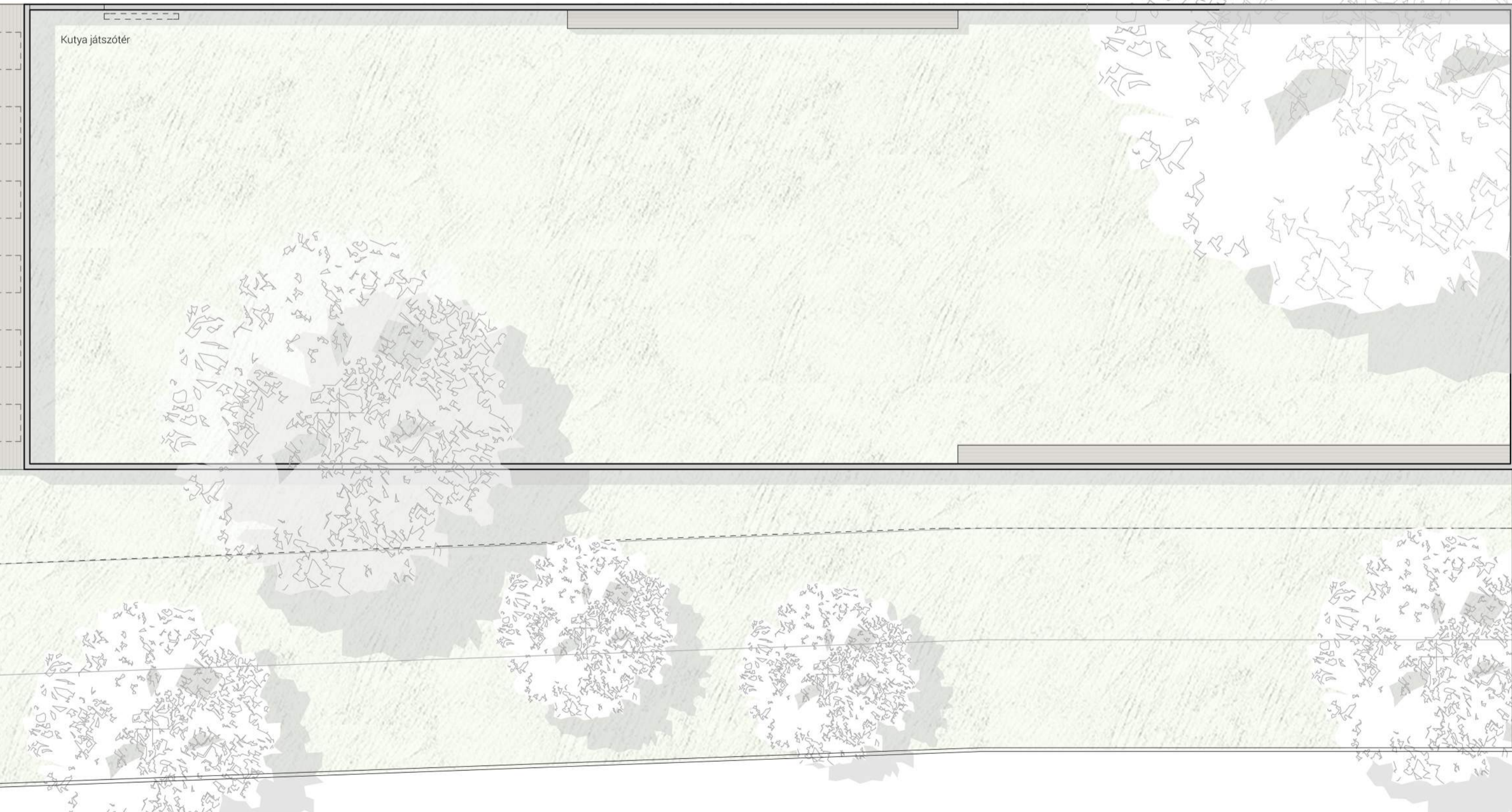
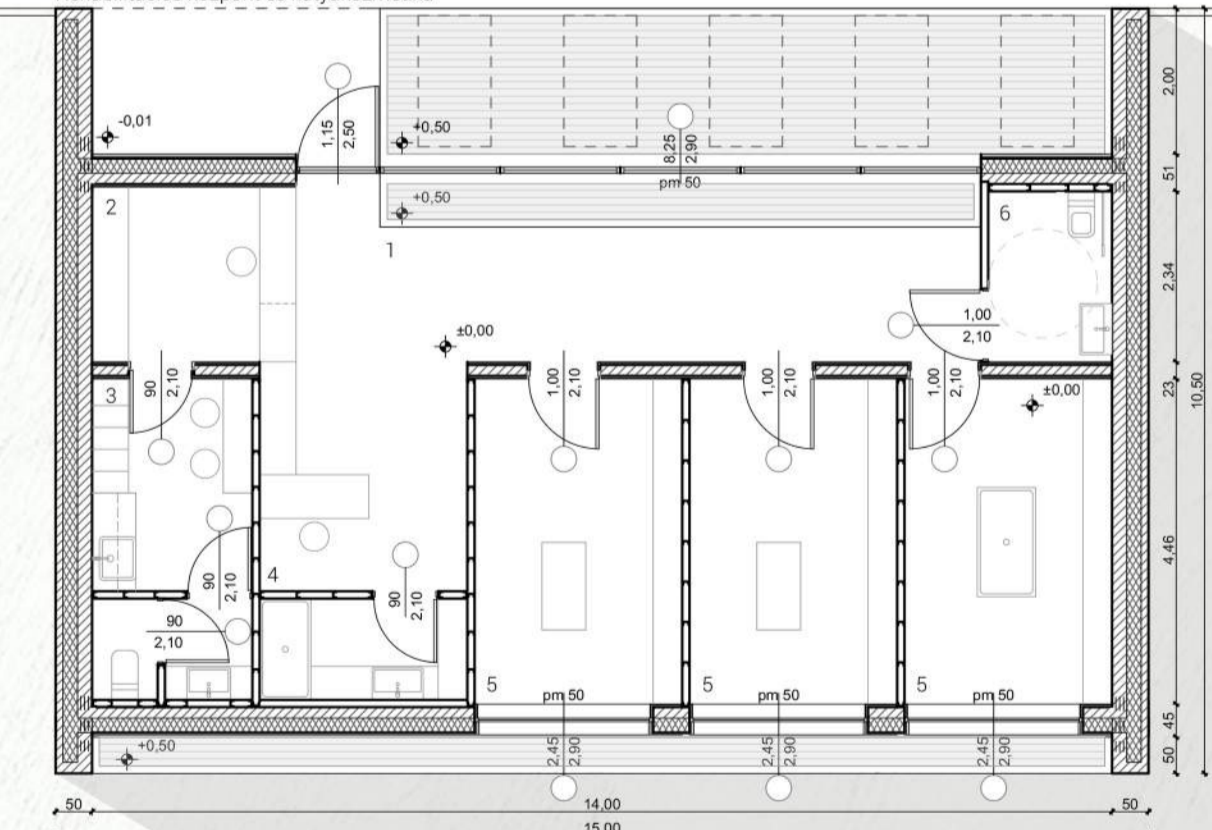
- Étkezési és kávézó helyrajzok**
- | | |
|-----------------------|-------------------------|
| 1. Vízszintes terület | 41,5 m ² |
| 2. Vízszintes terület | 4 m ² |
| 3. Vízszintes terület | 4,5 m ² |
| 4. Vízszintes terület | 22 m ² |
| 5. Vízszintes terület | 8 m ² |
| 6. Vízszintes terület | 3 m ² |
| Hozzárendelés | 83 m² |



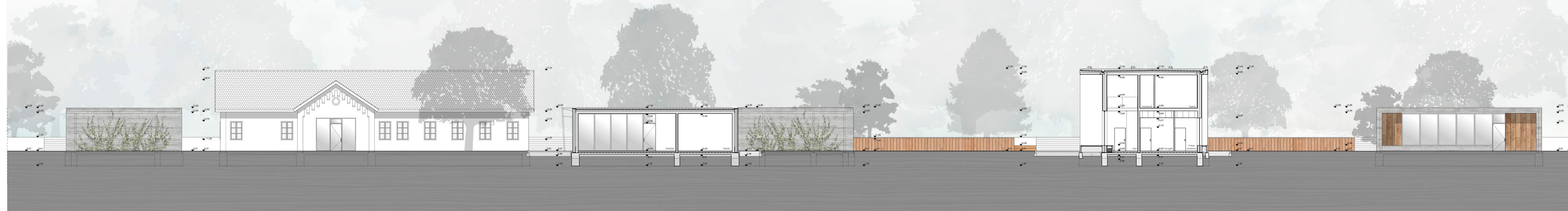
- Társadalomterület helyrajzok**
- | | |
|-----------------------|--------------------------|
| 1. Vízszintes terület | 114 m ² |
| 2. Vízszintes terület | 10 m ² |
| 3. Vízszintes terület | 4 m ² |
| 4. Vízszintes terület | 11 m ² |
| 5. Vízszintes terület | 20 m ² |
| 6. Vízszintes terület | 11,5 m ² |
| Hozzárendelés | 276 m² |

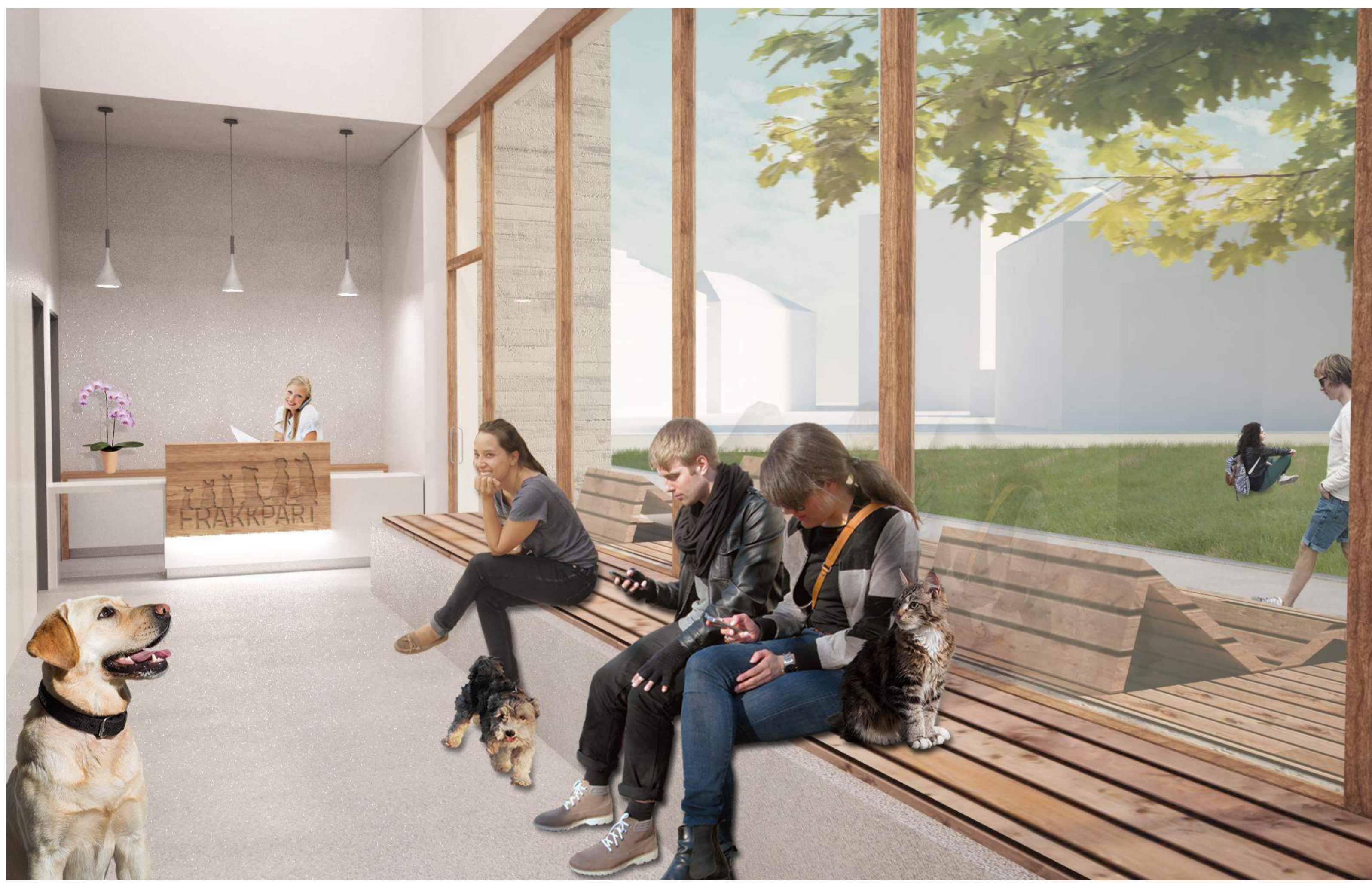


- Hatalálási terület és közlekedési helyrajzok**
- | | |
|-----------------------|-------------------------|
| 1. Víz | 25 m ² |
| 2. Helyszín | 5,5 m ² |
| 3. Széles fűszalag | 10 m ² |
| 4. Vízszintes terület | 13 m ² |
| 5. Vízszintes terület | 13,5 m ² |
| 6. Vízszintes terület | 4,5 m ² |
| Hozzárendelés | 81 m² |

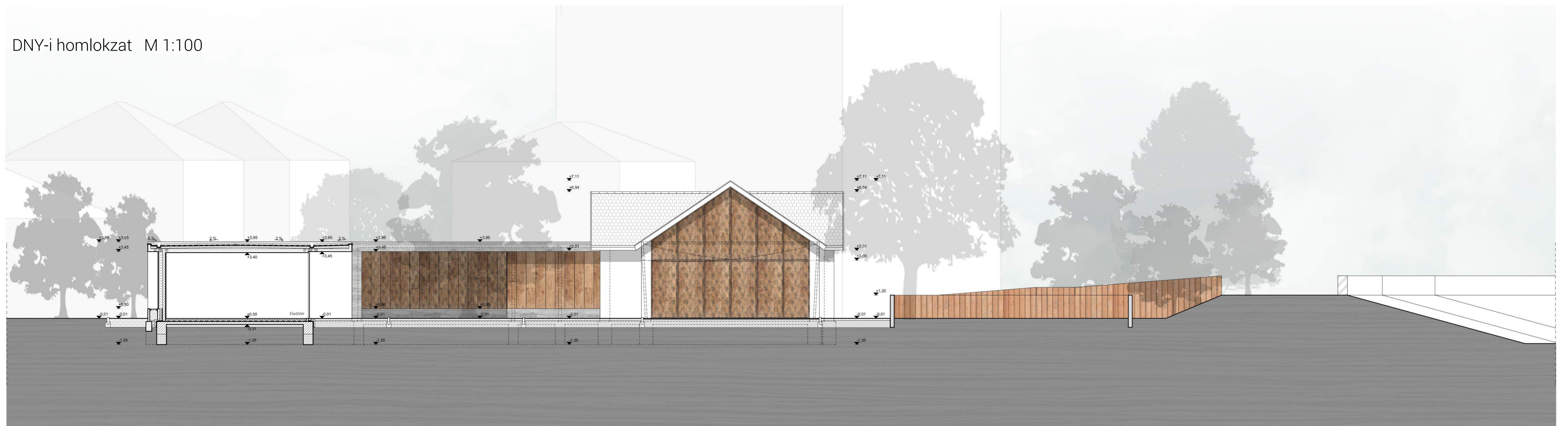


ÉNY-i homlokzat M 1:100





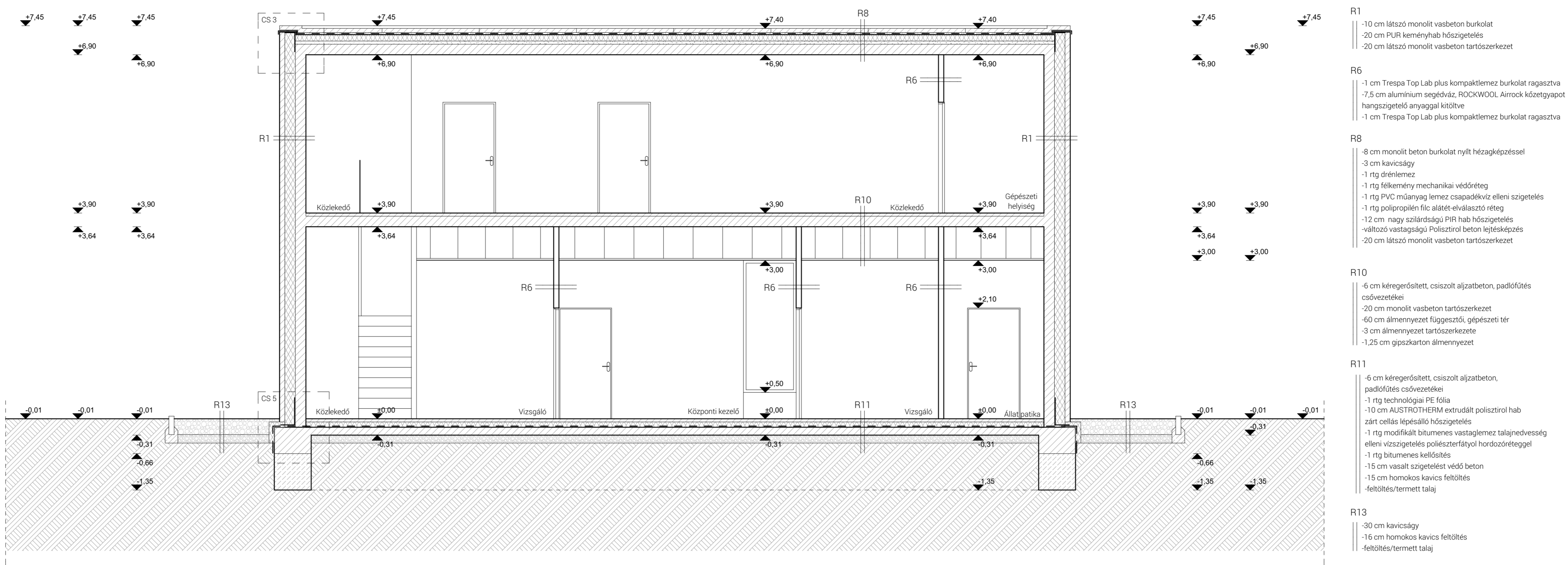
DNY-i homlokzat M 1:100



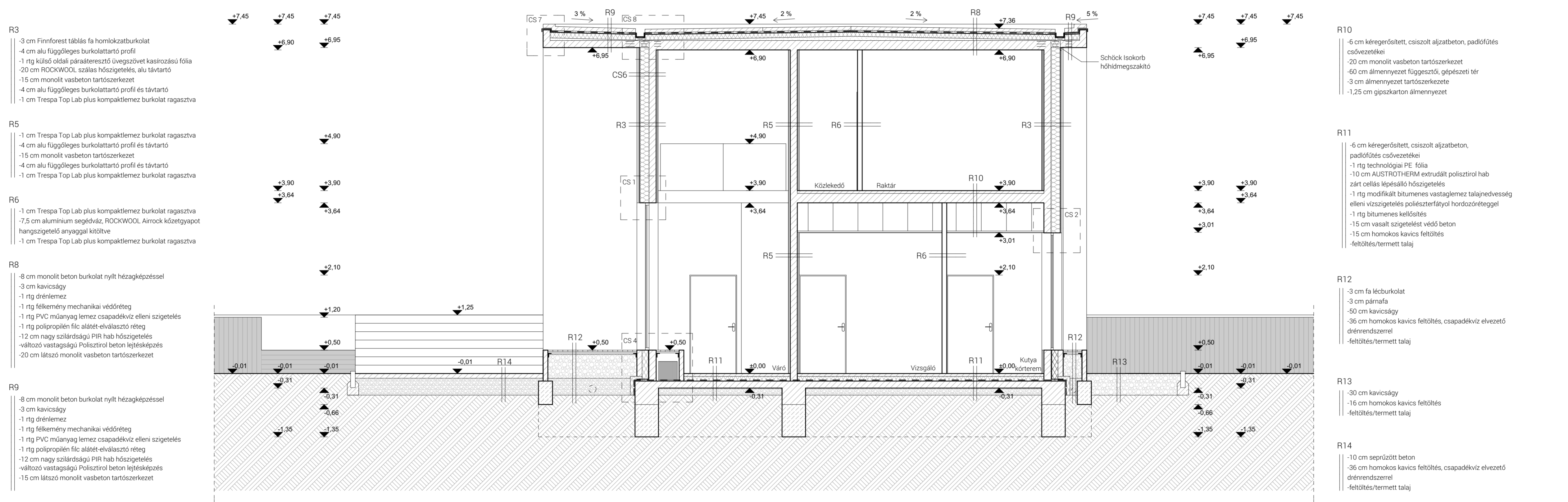
ÉK-i homlokzat M 1:100



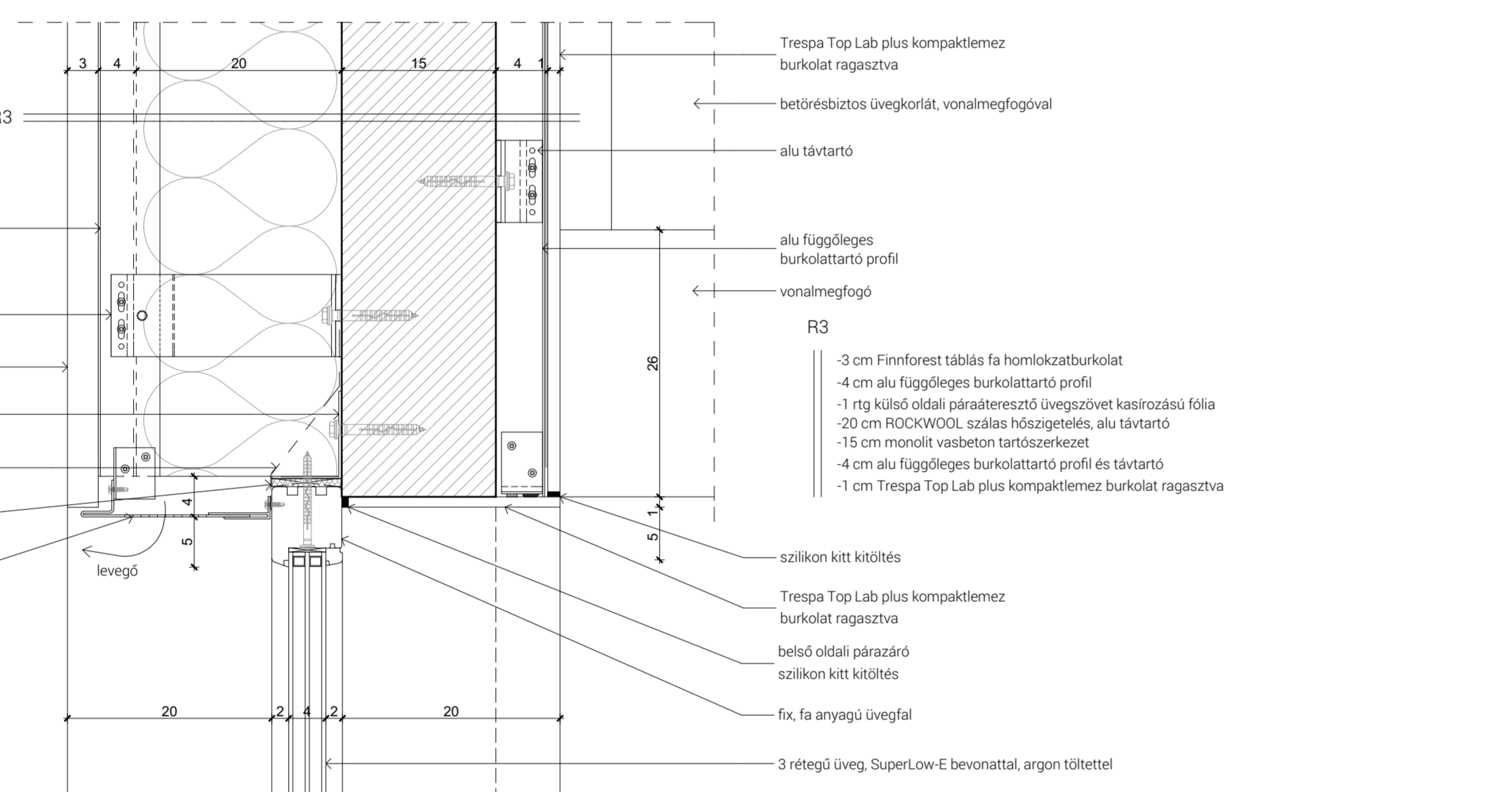
A-A metszet M 1:50



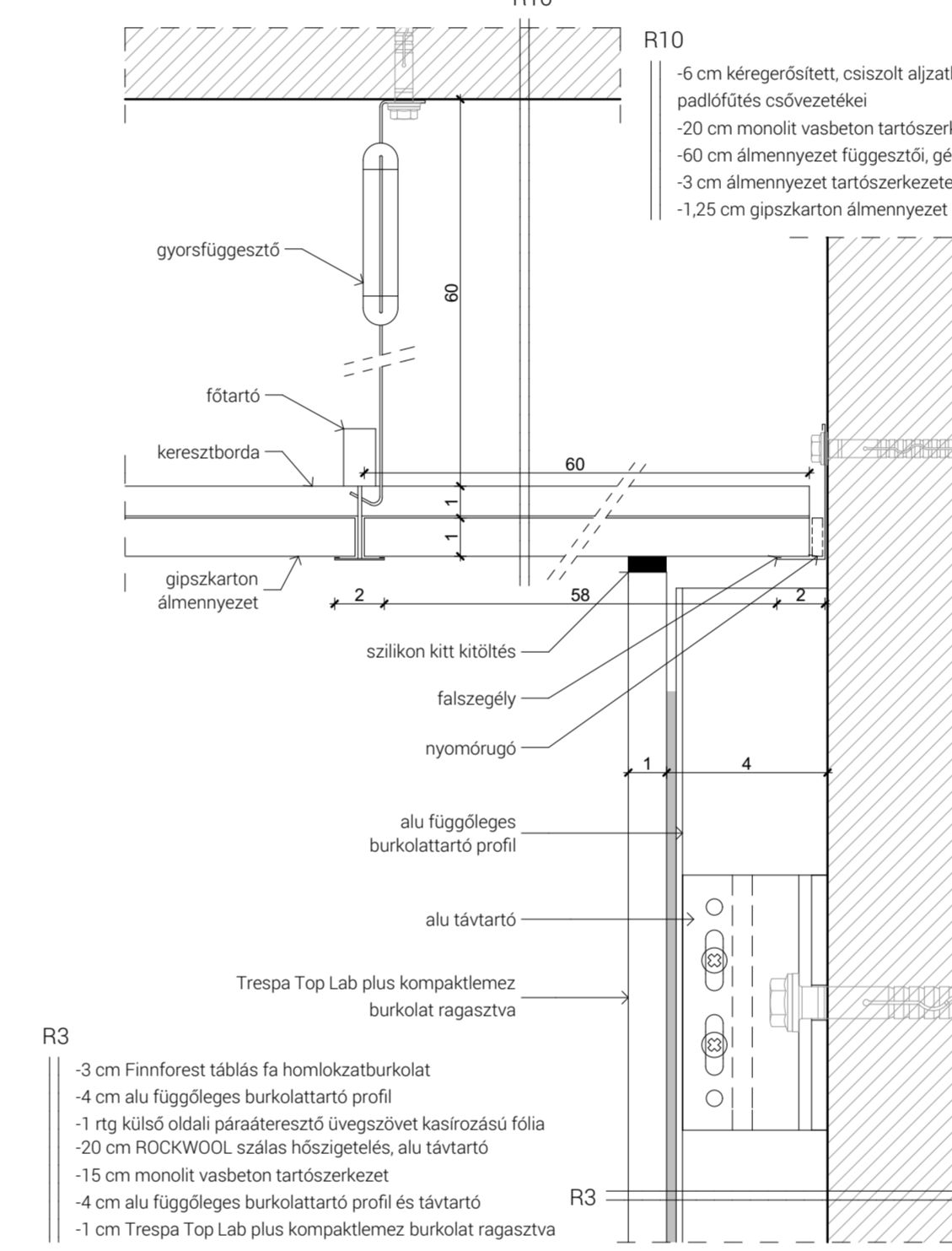
B-B metszet M 1:50



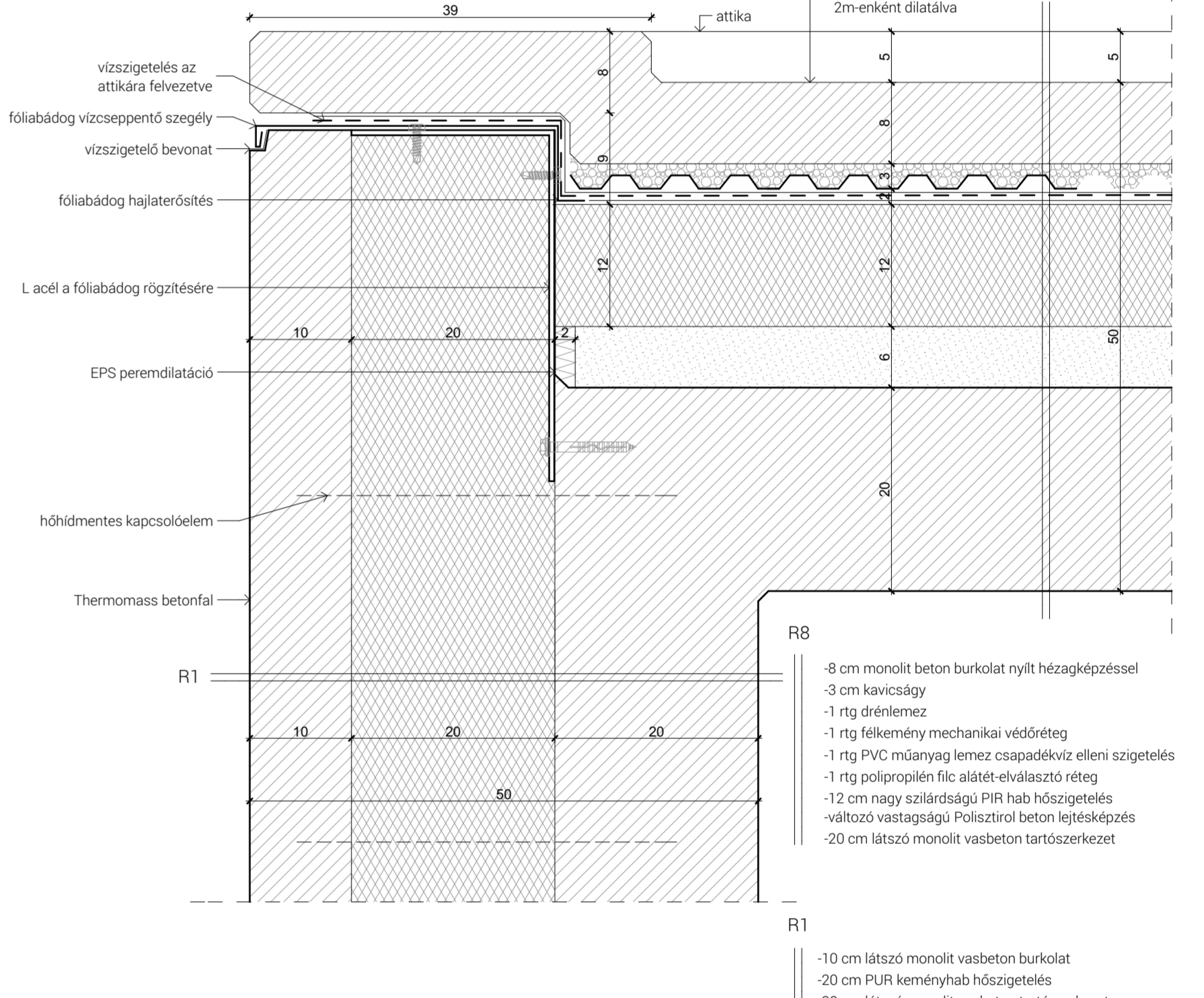
1) Fa ablak felső csomópont M 1:5



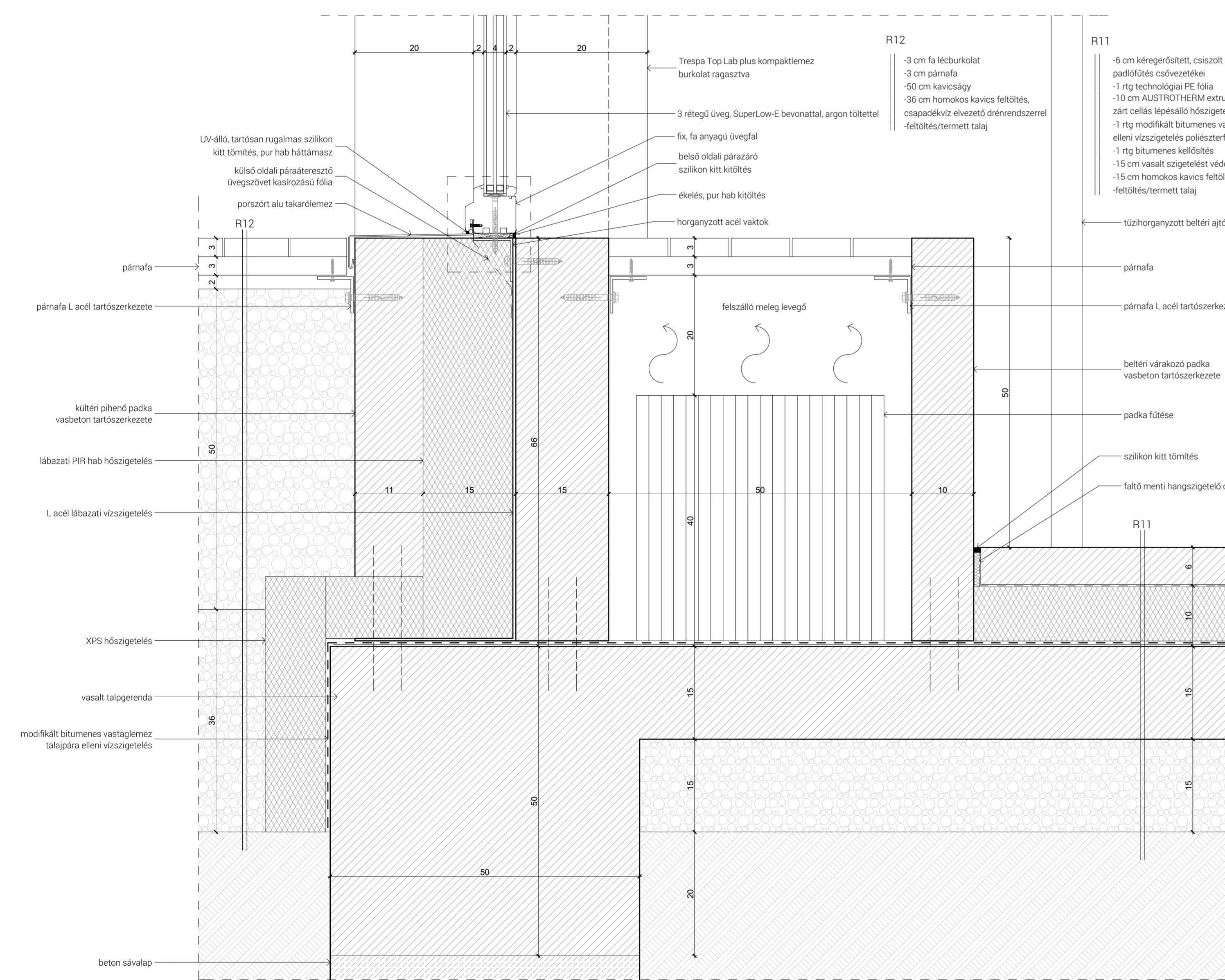
2) Álmennyezet csomópont M 1:2



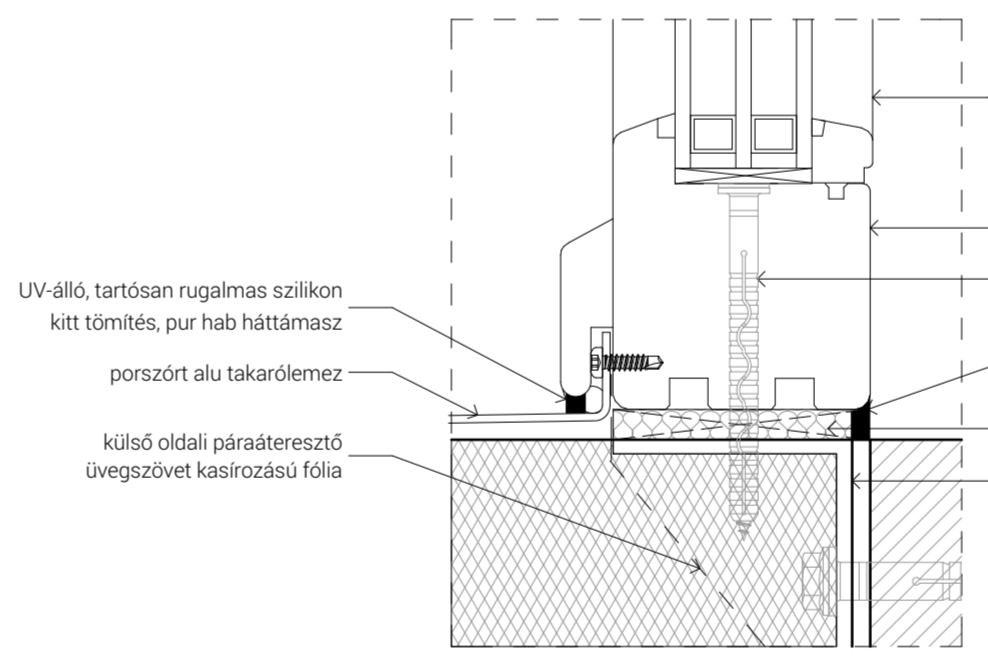
3) Attika csomópont M 1:5



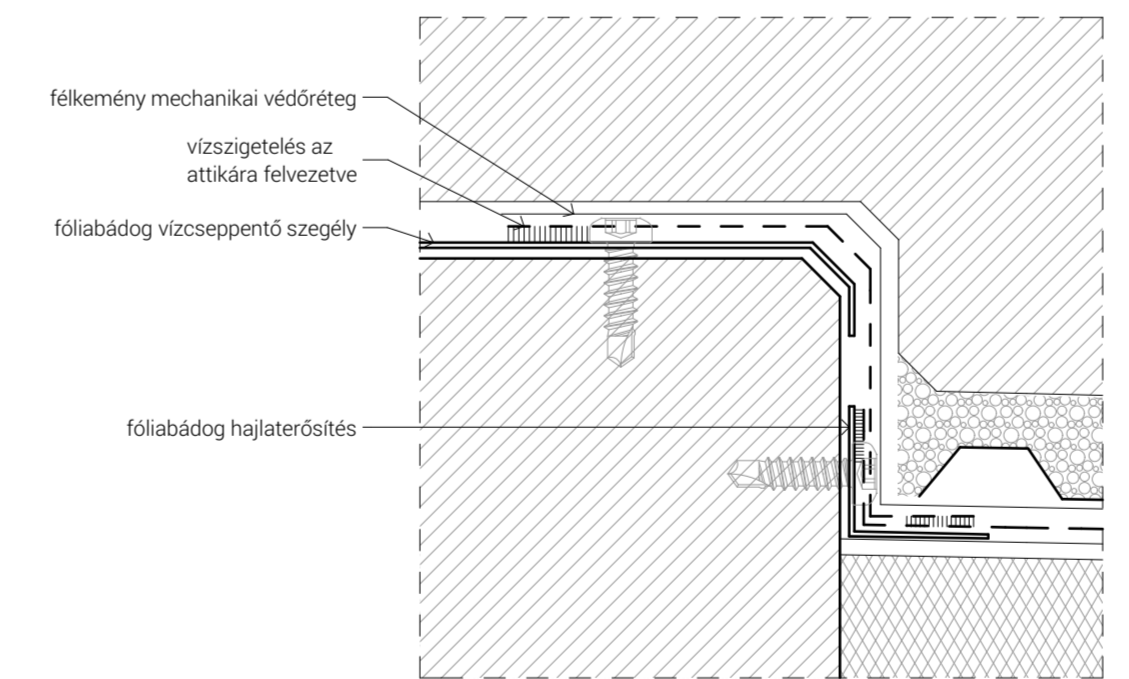
4) Várakozó padka csomópont M 1:5



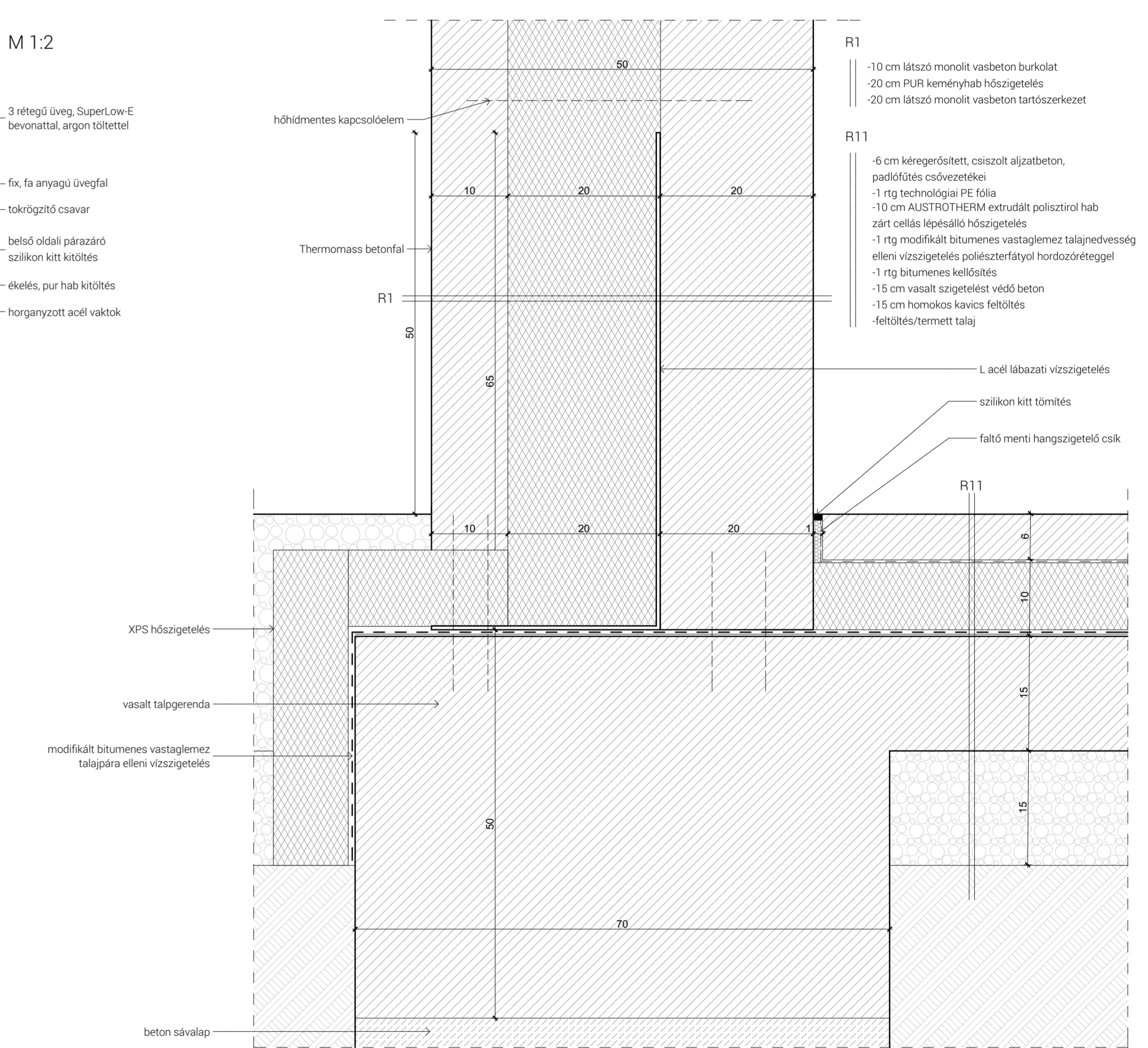
Fa anyagú üveglaló csomópont M 1:2



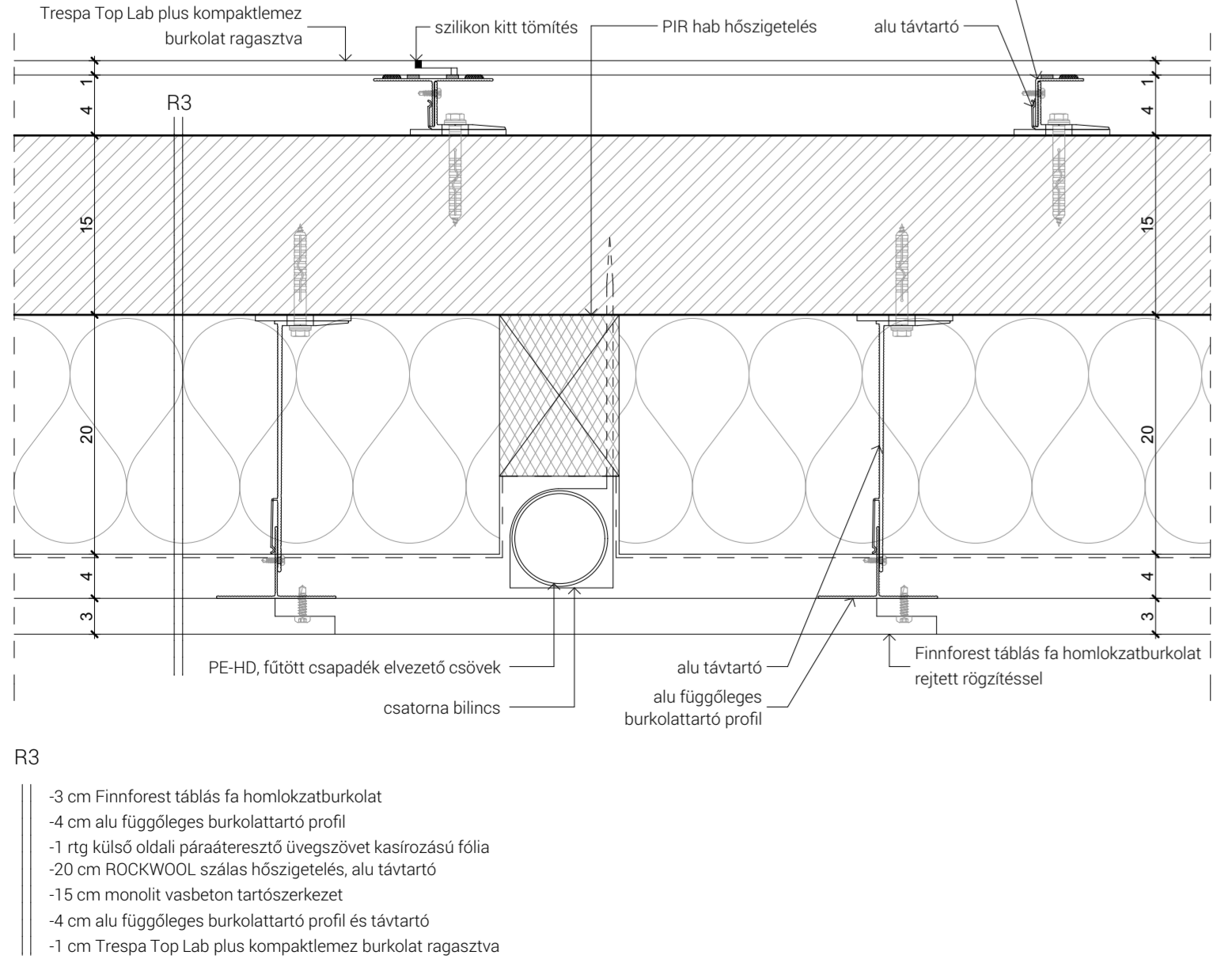
Vízszigetelés vonalvezetése M 1:2



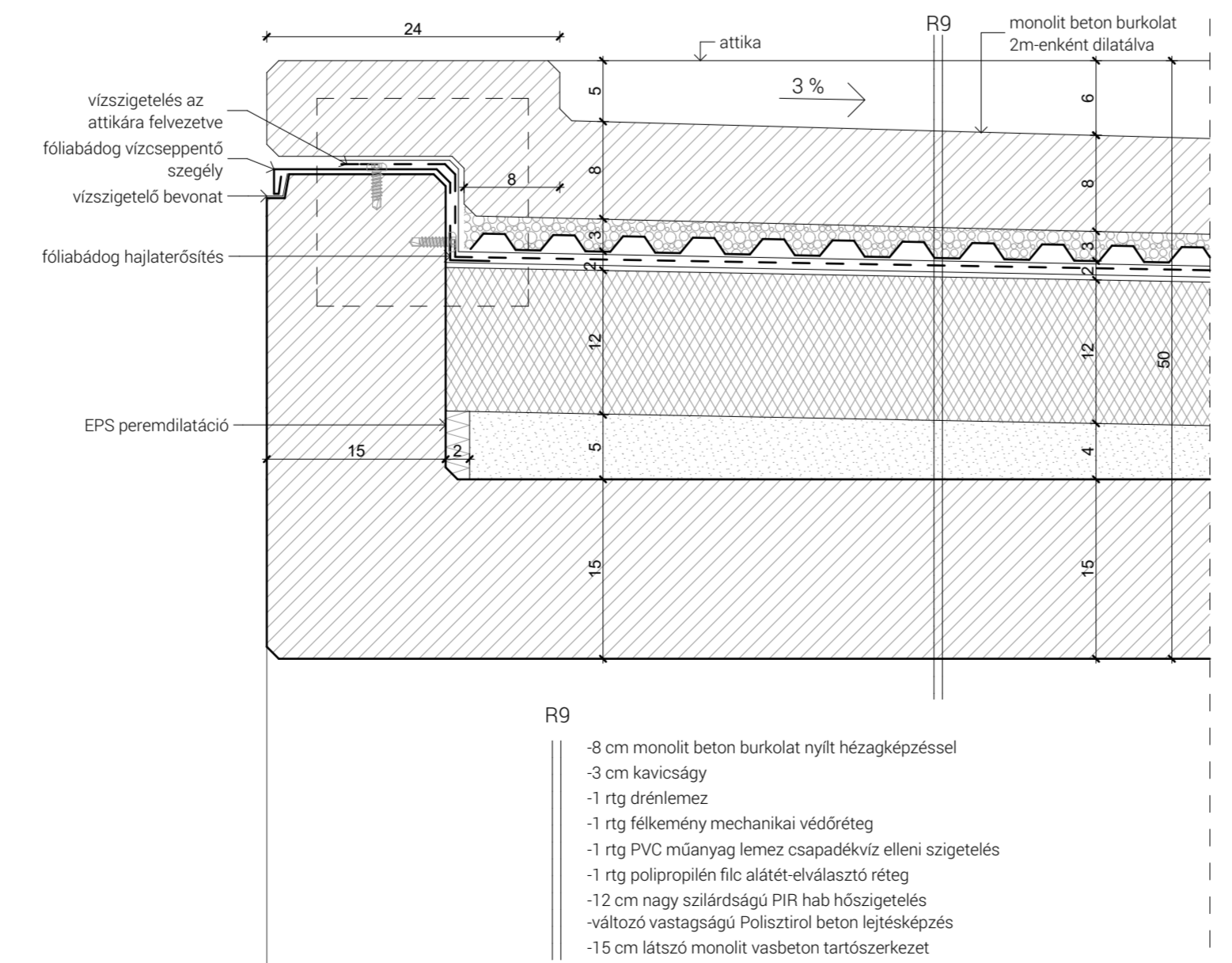
5) Lábazati csomópont M 1:5



6) Csapadék ejtő csatorna csomópont M 1:5



7) Vasbeton konzol szegély csomópont M 1:5



8) Vápa csomópont M 1:5

