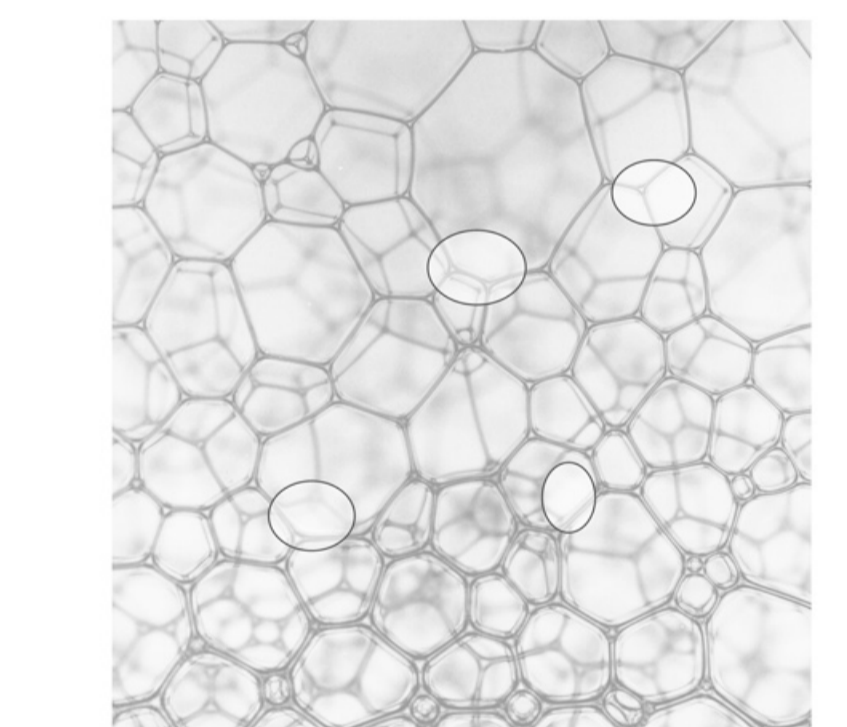
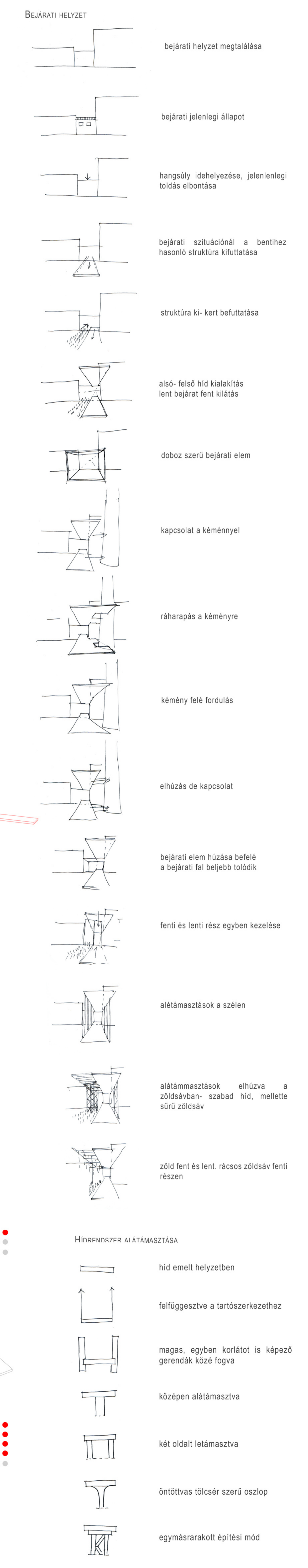
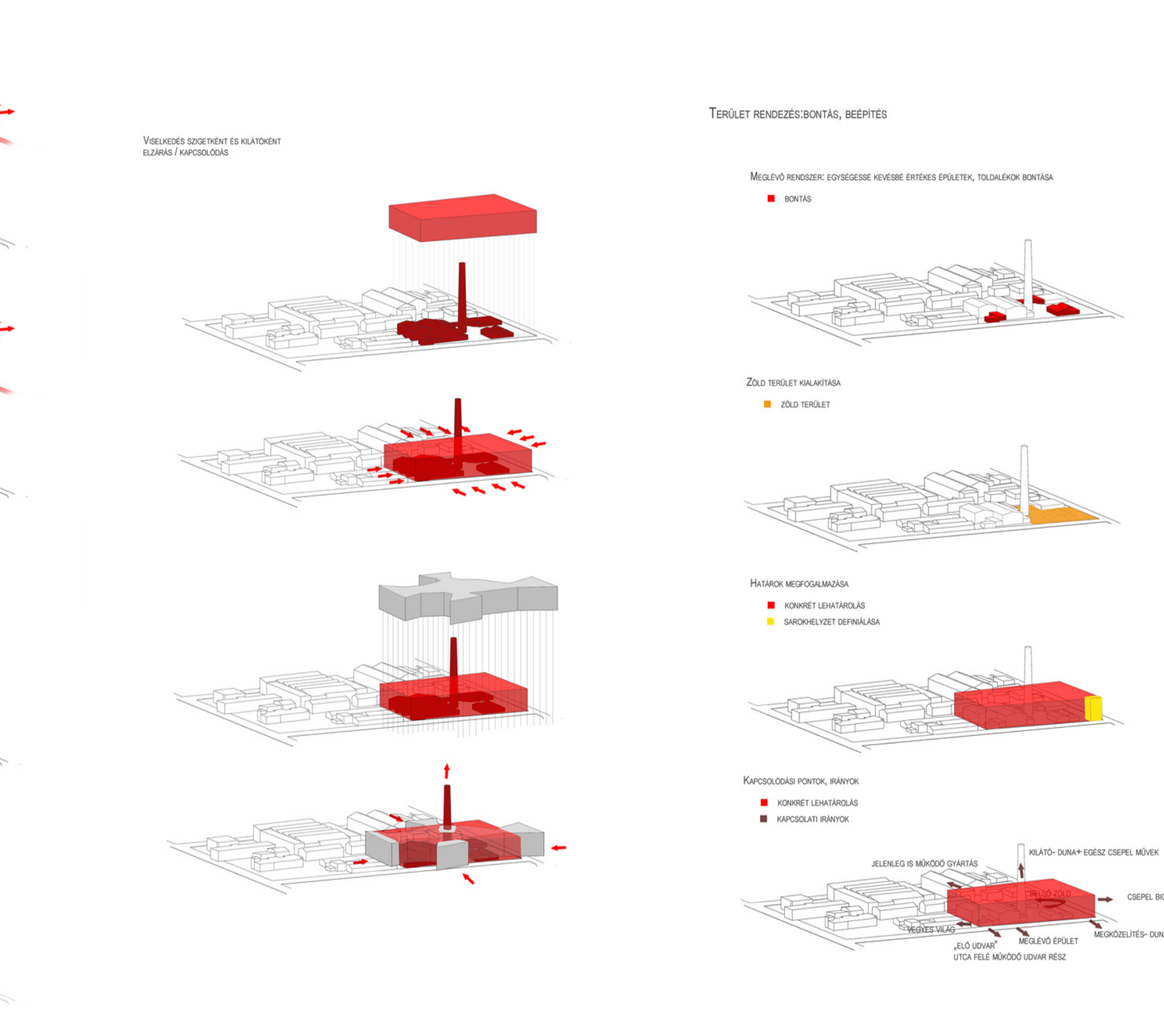
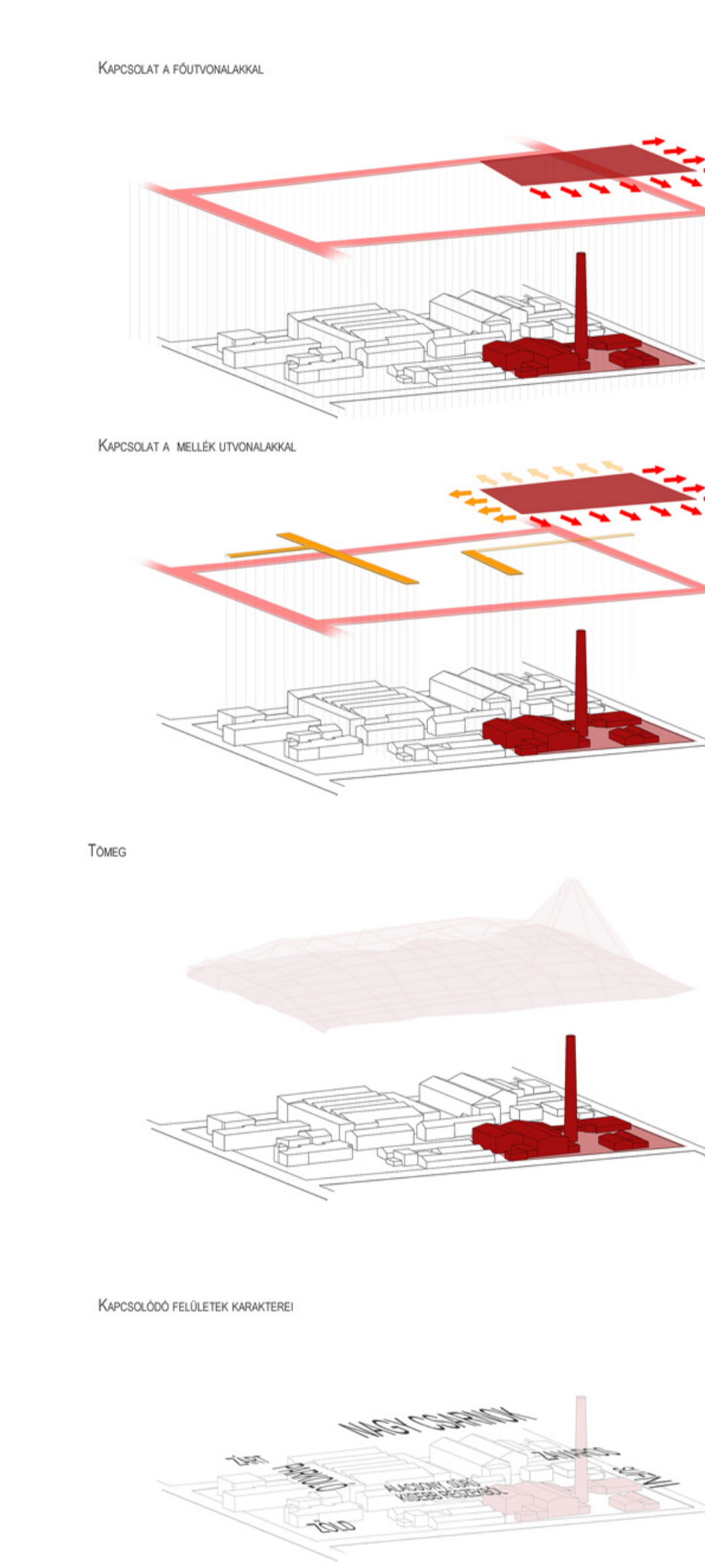
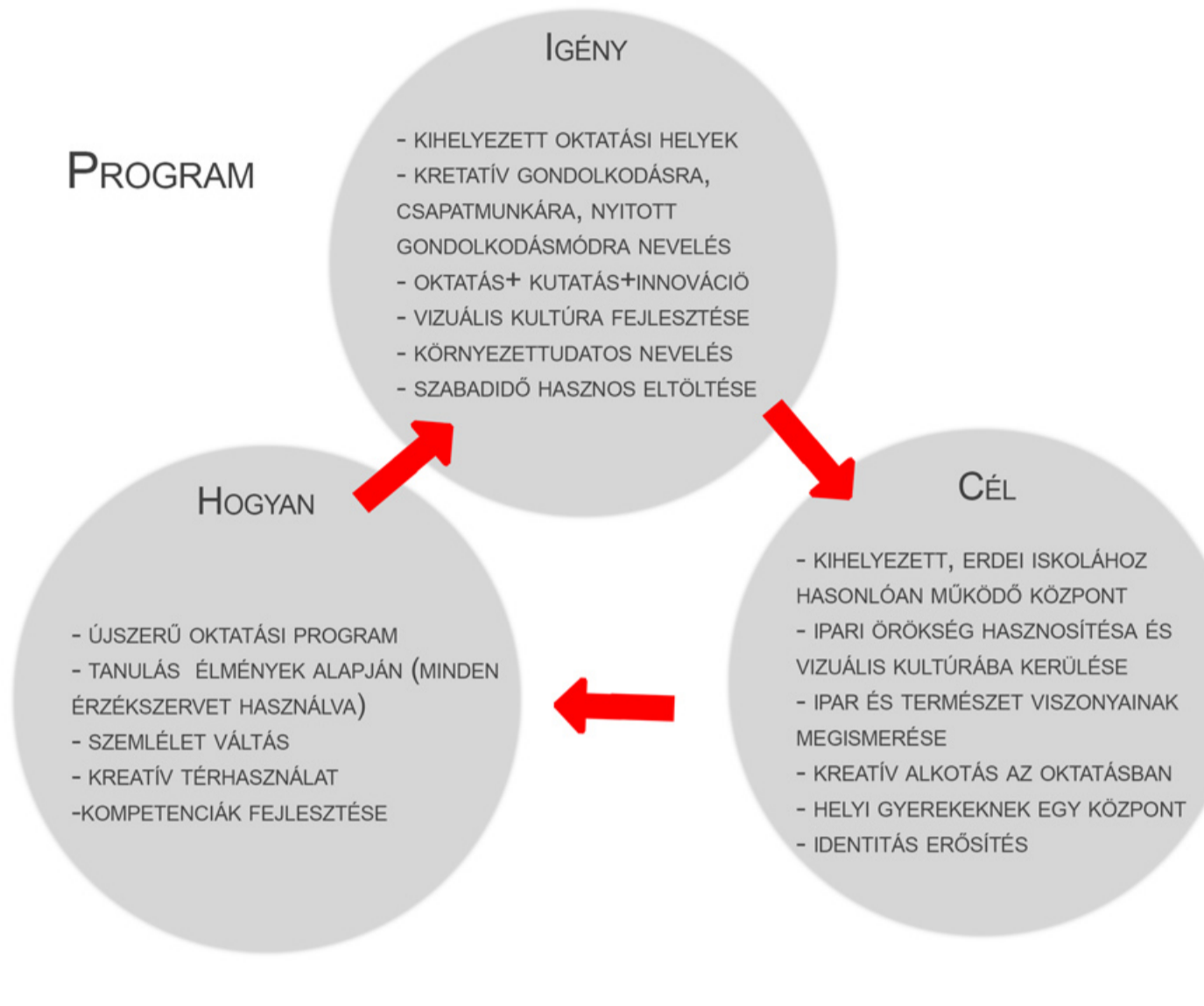
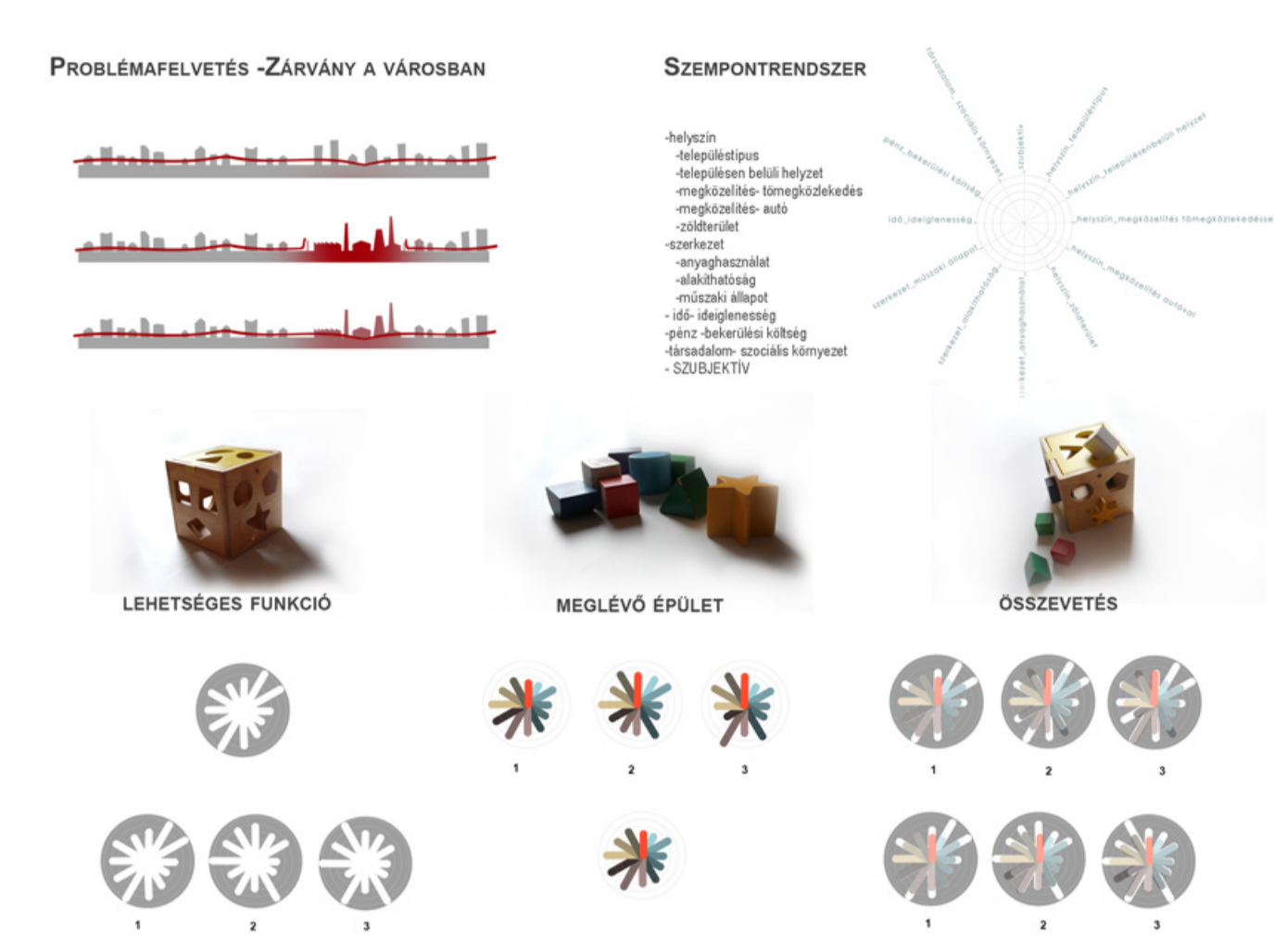
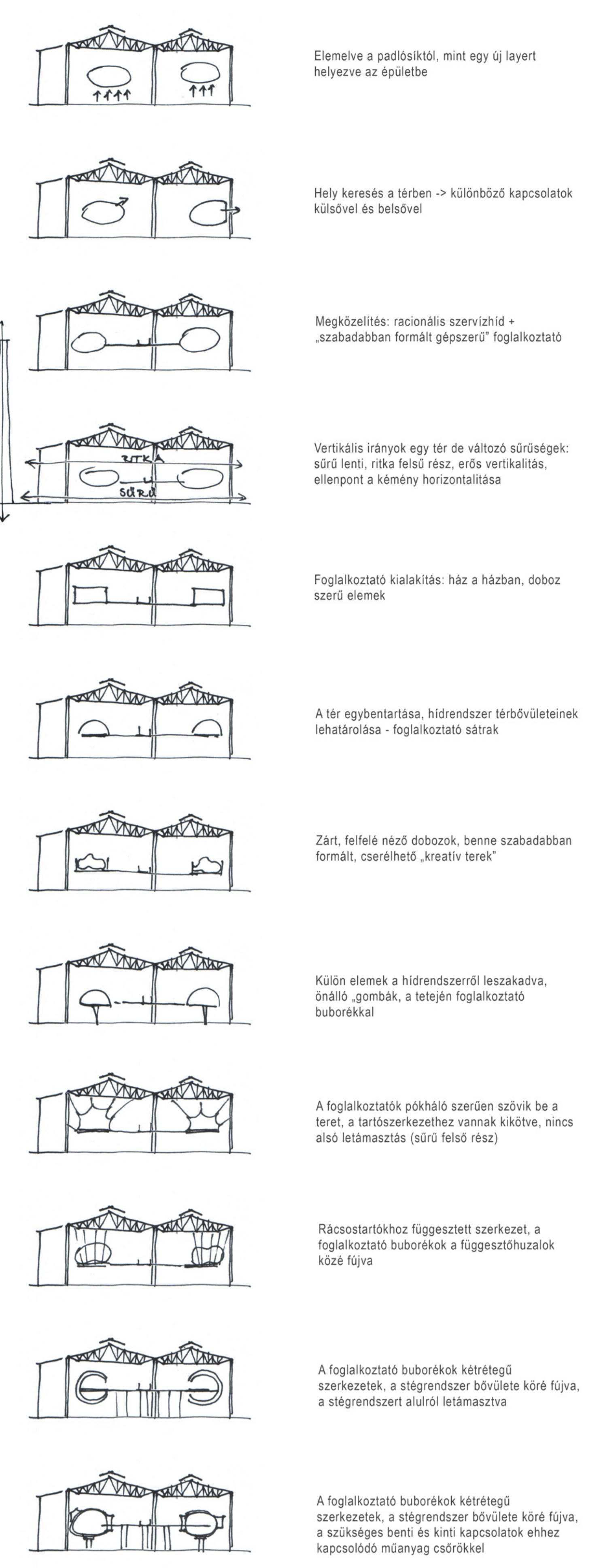
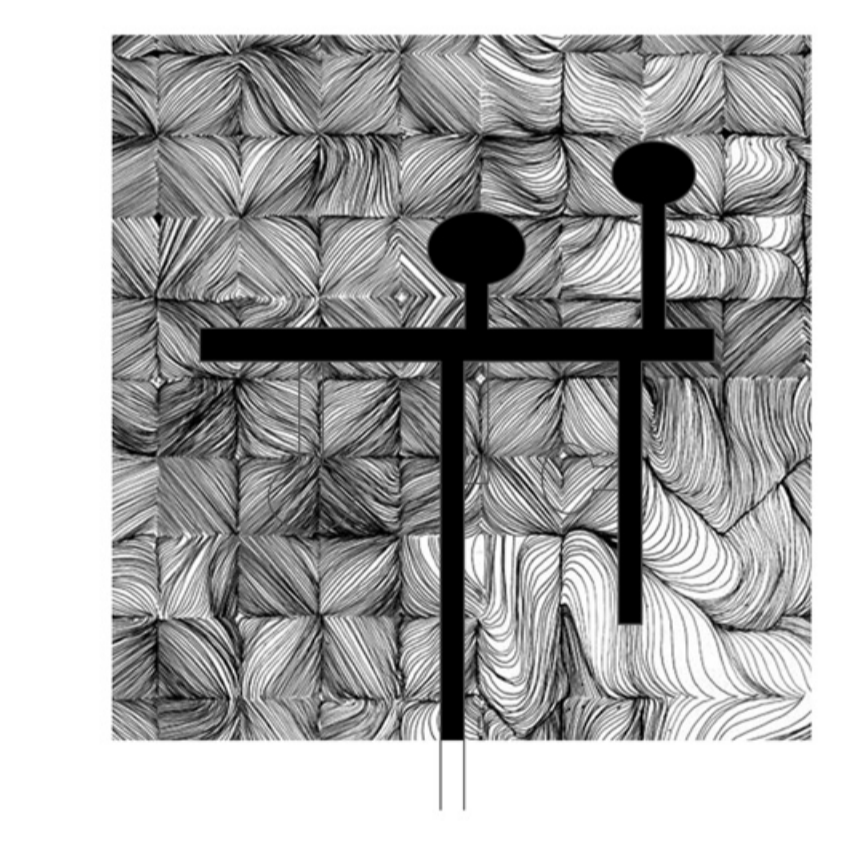
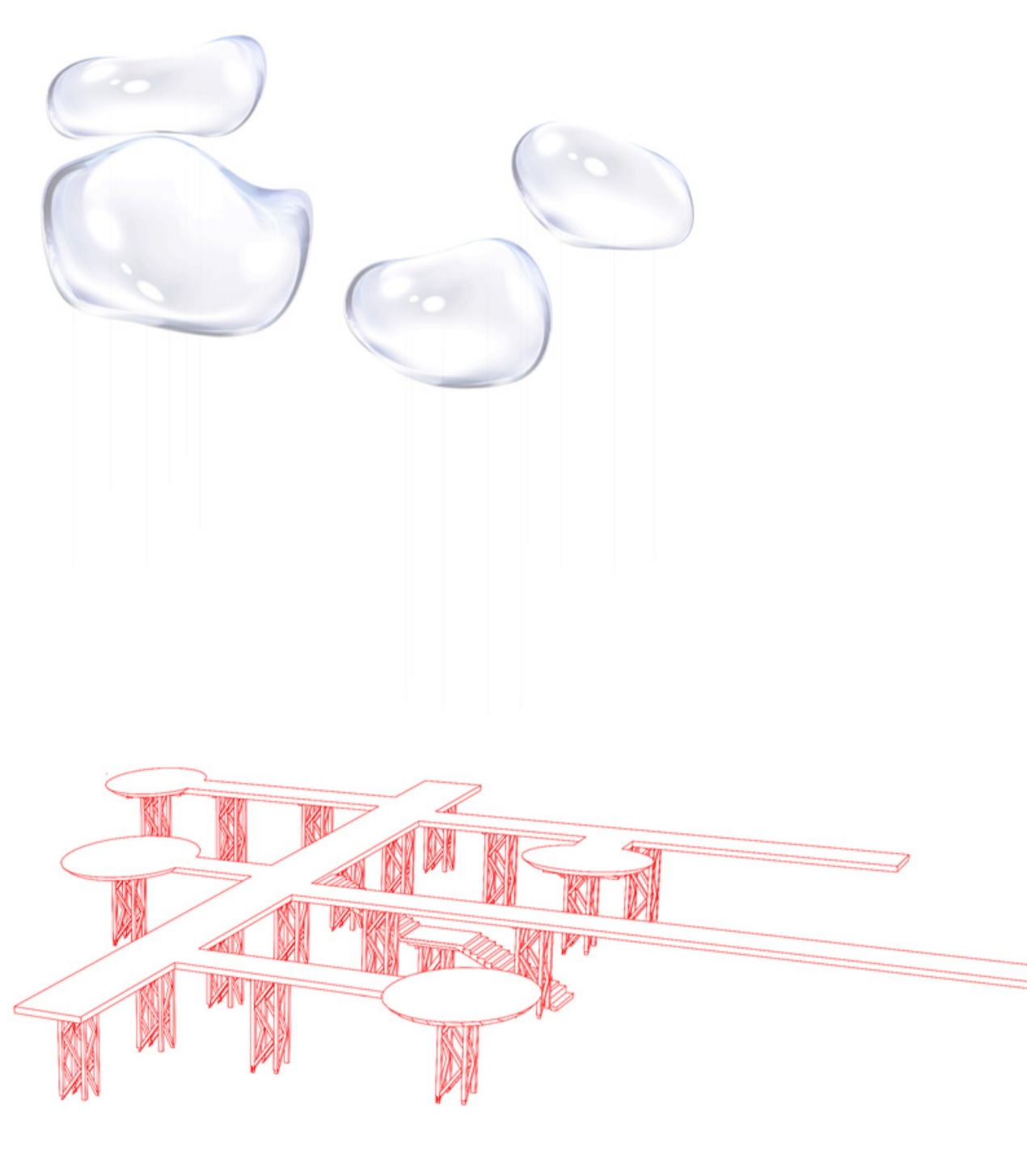


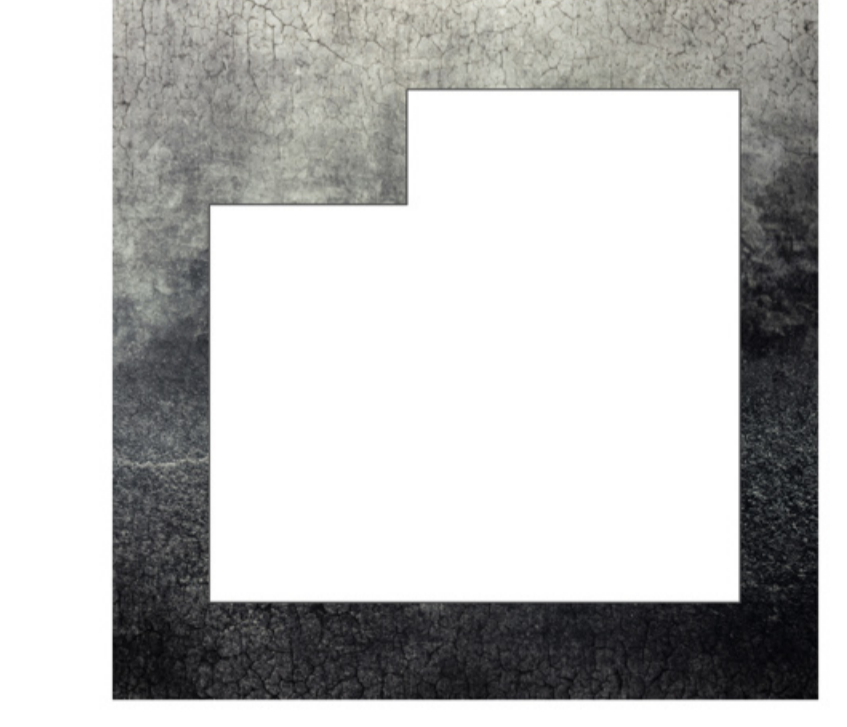
FOGLALKOZTATÓ KONCEPCIÓNAIS FEJLŐDÉS



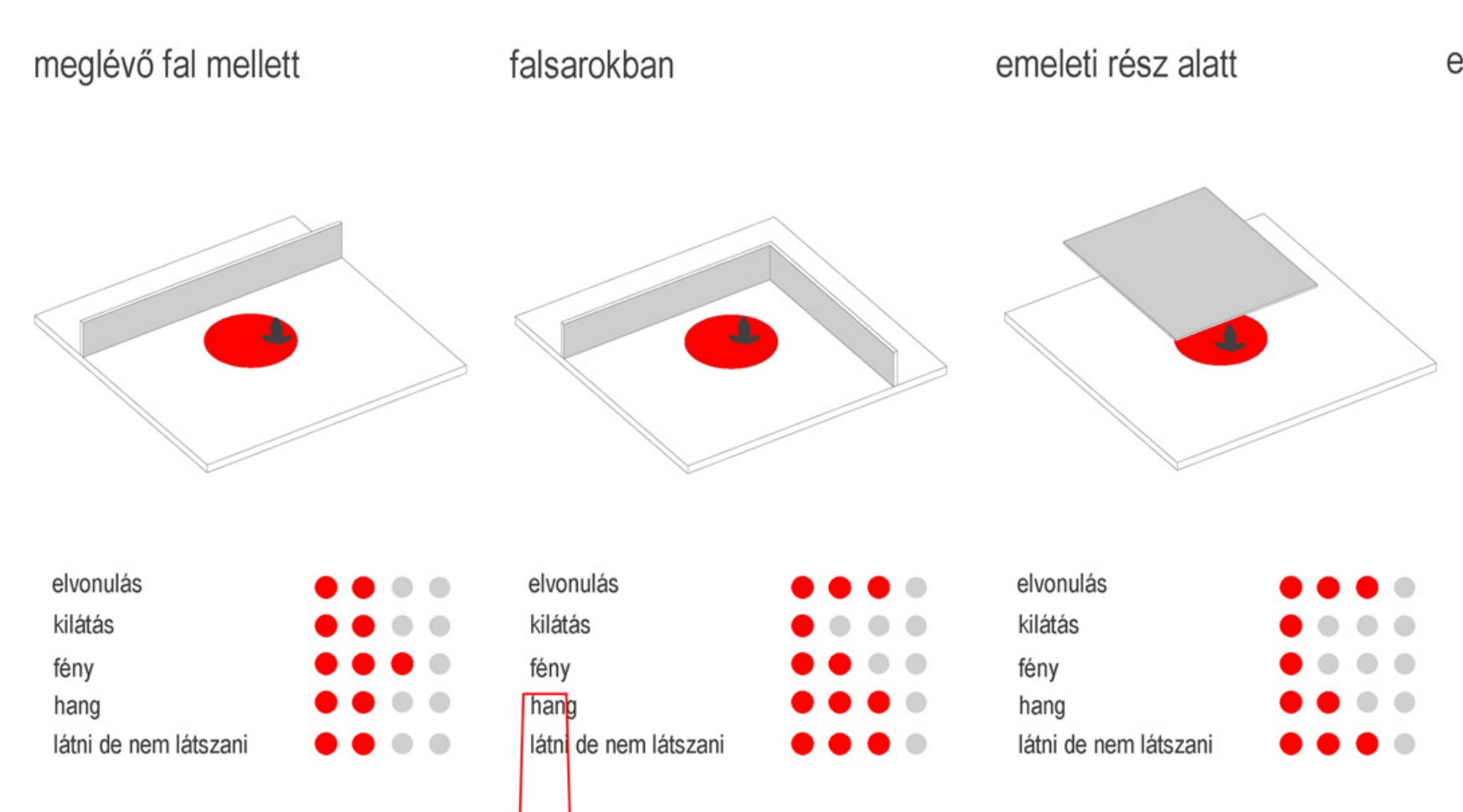
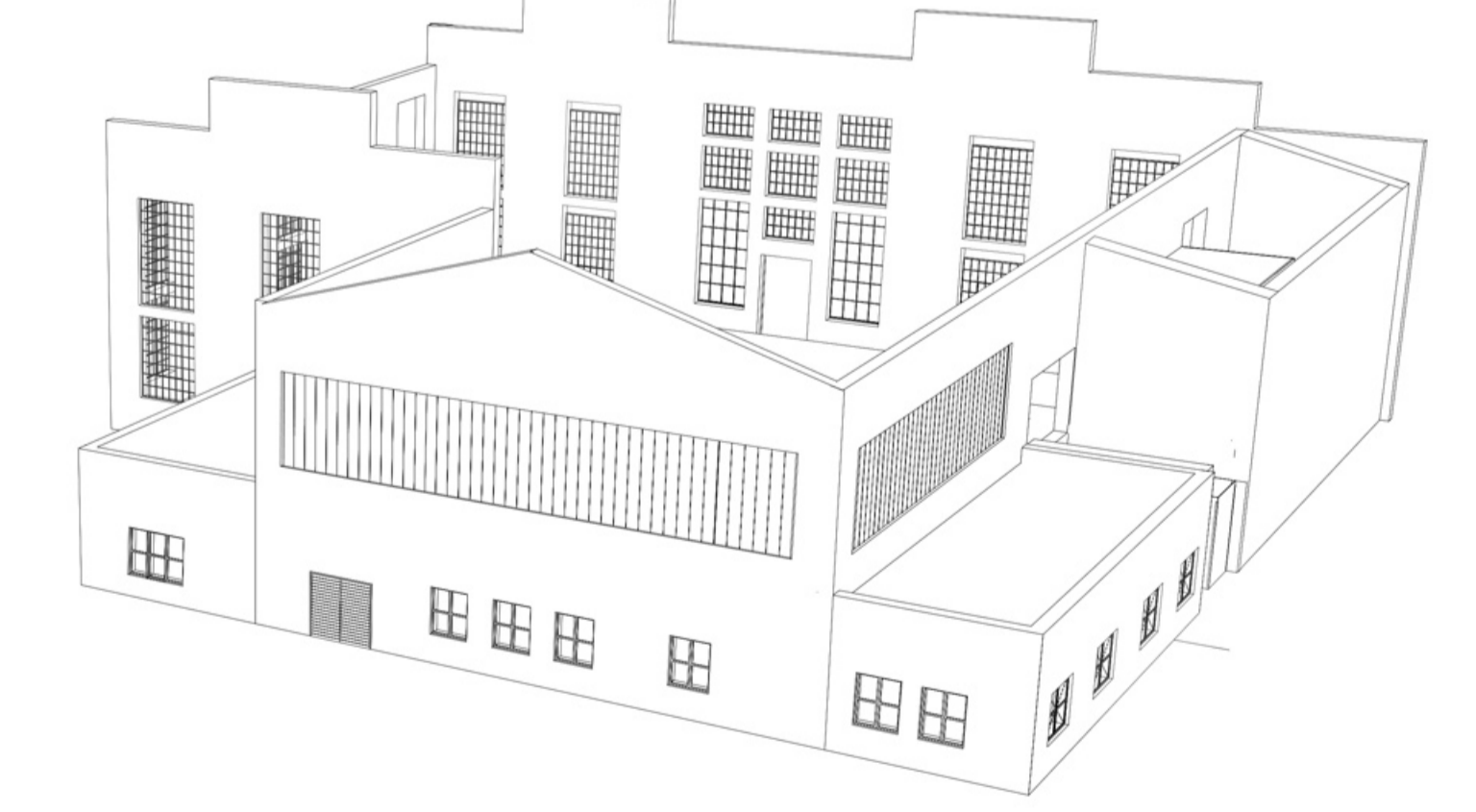
**LEHATÁROLÓ, DE NEM LEVÁLASZTÓ**  
 foglalkoztató lehatárolása a legpuhább réteg, hiszen ennek az új oktatási módszernek a célja, hogy képessé tegye a gyerekeket az állandó változáshoz való alkalmazkodásra



**SZERVEZŐ HÍDRENDSZER**  
 épülettől eltartva és szintben is elemelve egy fa stégrendszer szervezi a teret, és különböző téri szituációkat, átjárásokat hoz létre fent és lent, ezzel az új funkció, a kreatív oktatás központ számára létre hoz differenciált tereket



**KEMÉNY KERET**  
 a meglévő épület, mint a legkeményebb réteg, képes befogadni az új funkciót

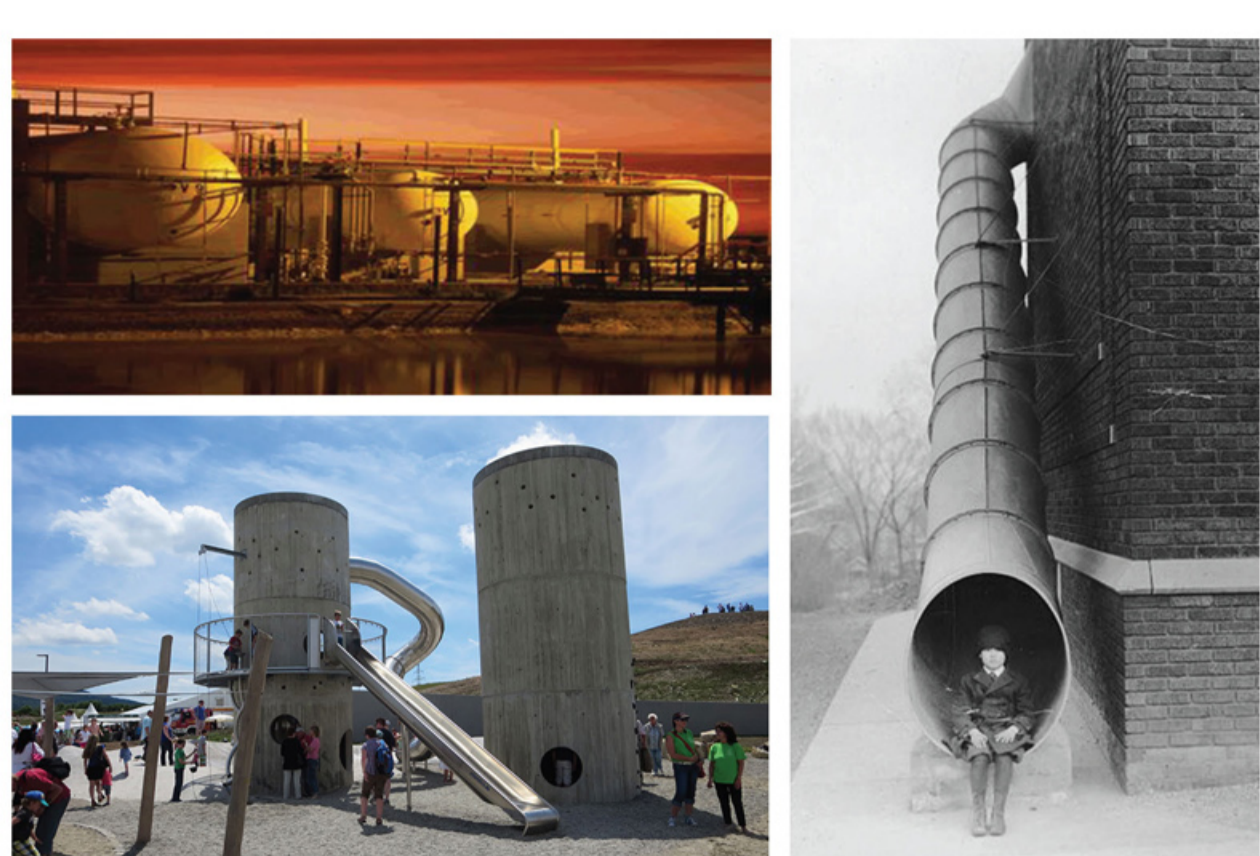




MEGLÉVŐ ELEMEL FELHASZNÁLÁSÁVAL KÖZTÉR  
(meglévő növényzet, forgósínen padok stb.)



BELSŐ IPARI JÁTSZÓTÉR  
(zárt tömegként megjelenő gépszerű játékok, csúszdák)



JÁTSZÓTÉR- MÁSZÓ + LEÜLŐ RÉSZEK  
(fa, acél, gumiszalag)



ÁTTÖRT BEJÁRATI FAL NÖVÉNNYEL FUTTATVA  
(meglévő burkolatok felhasználása, zöld mint külön réteg átszövi)



KÖLSŐ FEDETT FOGLALKOZTATÓ RÉSZ  
(definiálja a zárt részt, bejárati helyzet kinyitható ponyva elemek a meglévő burkolati rész felett)



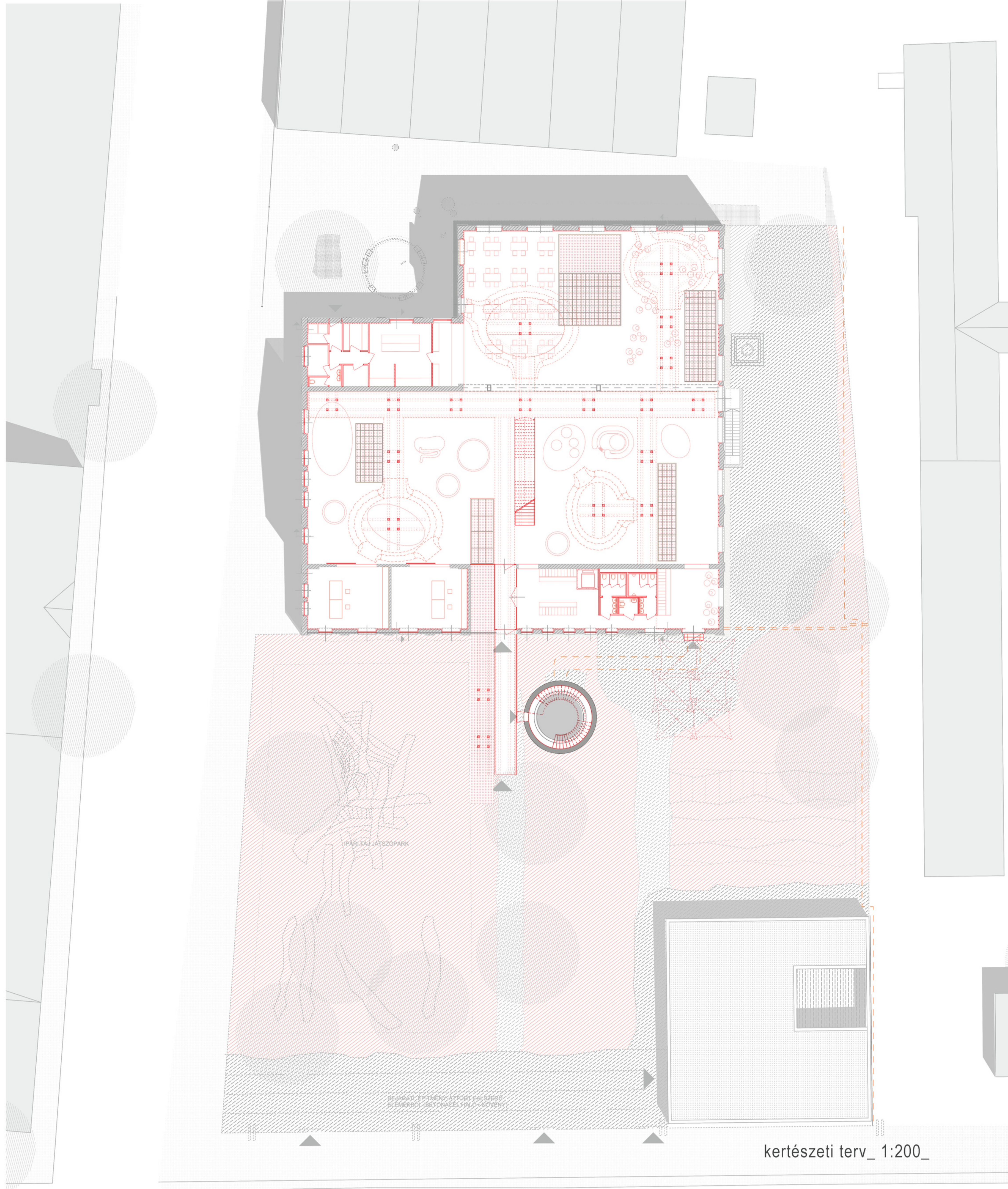
KÖZÖSSÉGIKERT LEÜLŐKEL  
(parcellák elválasztásokról a fel nem használt burkolati elemekből leülő felületek, )



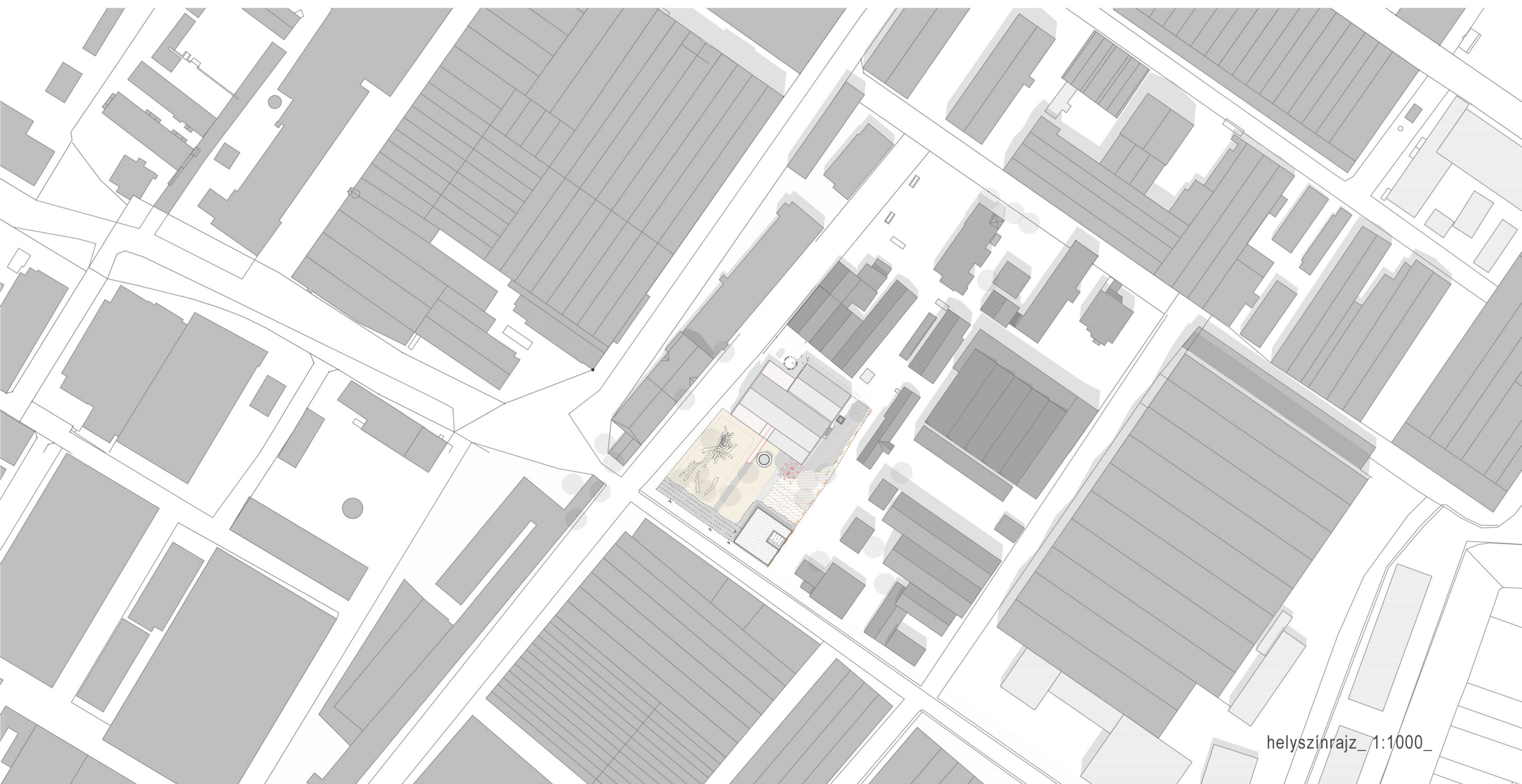
ZÁRHAÓHÁTSÓ RÉSZ  
(használat felügyelettel, sűrű fás rész, kémény, lejáratok, vezetékek)



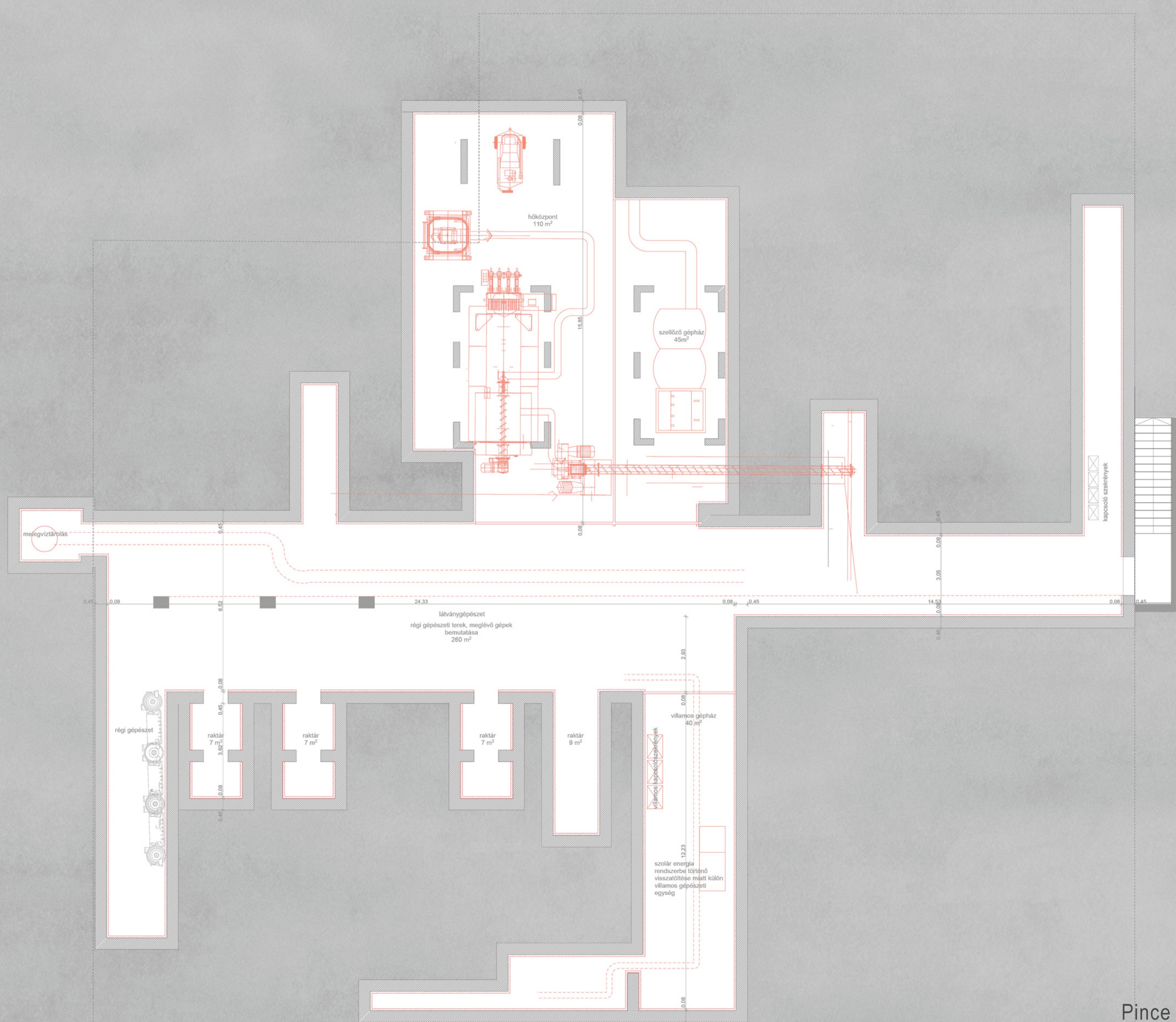
BELSŐ KERTEK  
magasabb és alacsonyabb részek, különböző hangulatú kertek



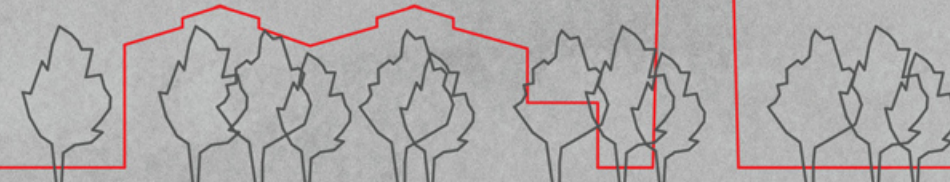
kertészeti terv\_ 1:200\_



helyszínrajz\_ 1:1000\_

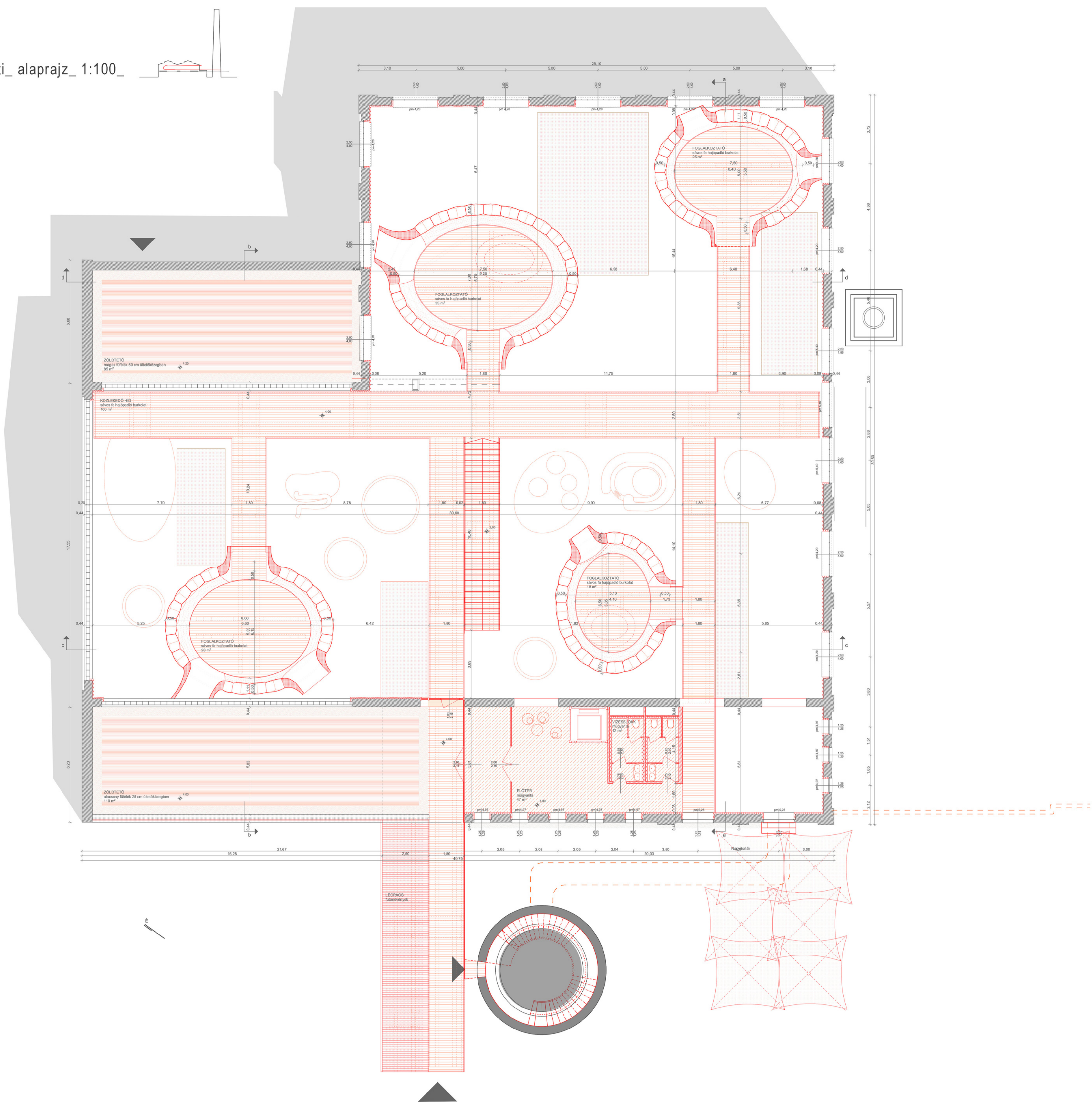


Pince szintű alaprajz\_ 1:100\_

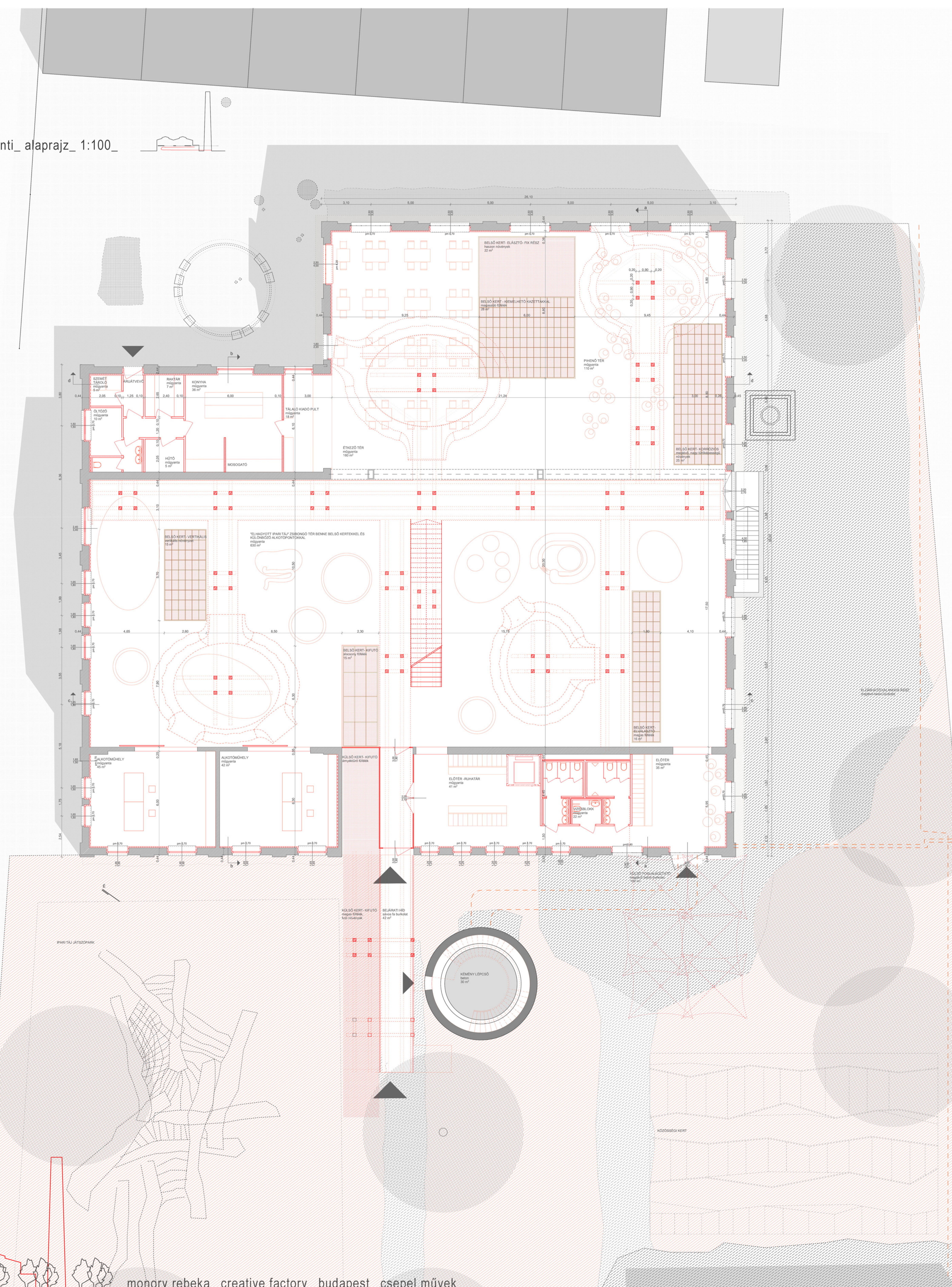




emeleti\_alaprajz\_1:100\_



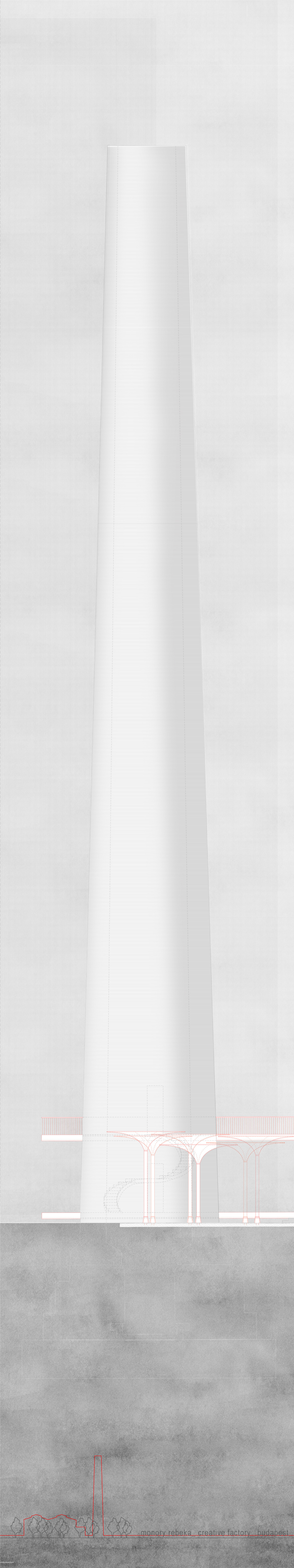
földszinti\_alaprajz\_1:100\_









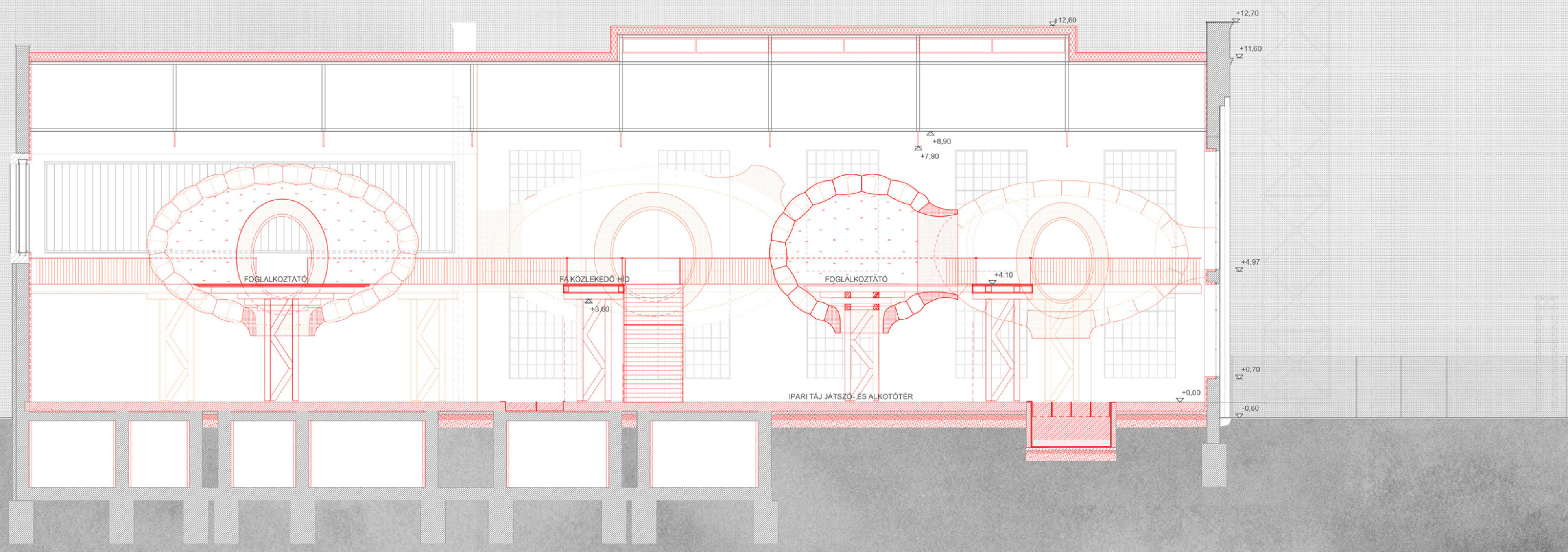




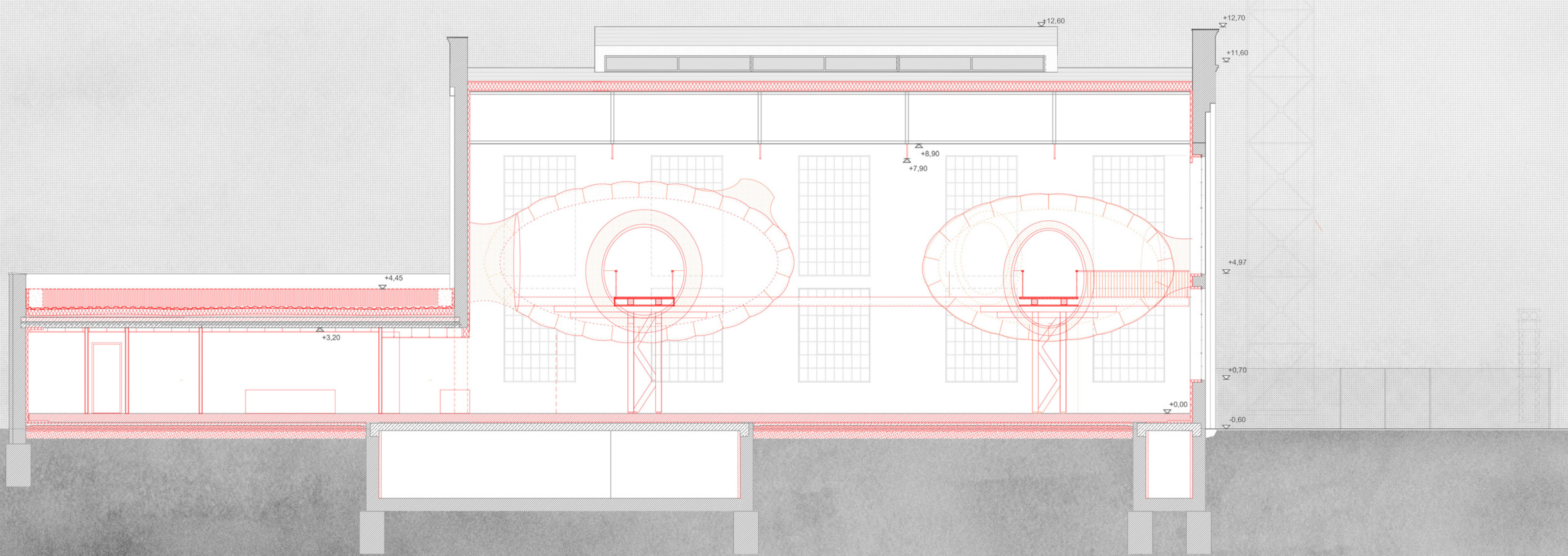




c-c\_ metszet\_ 1:100\_

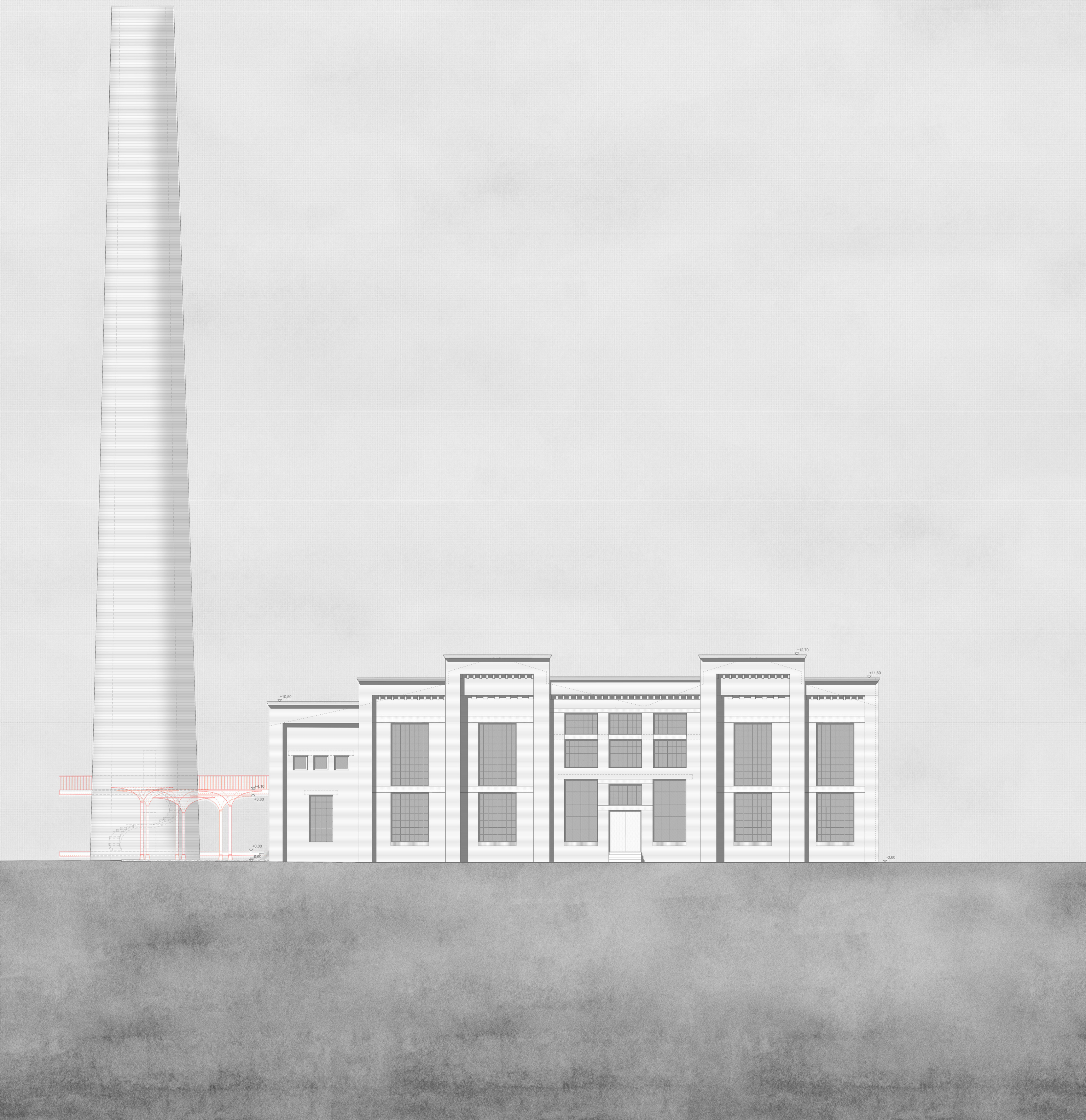


d-d\_ metszet\_ 1:100\_

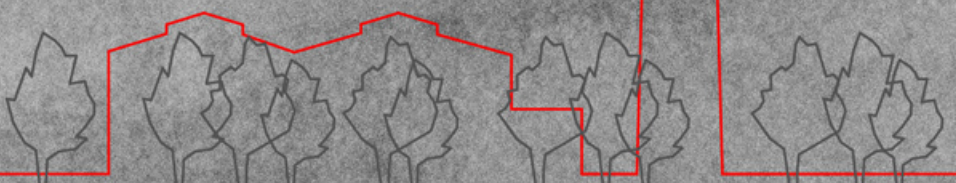
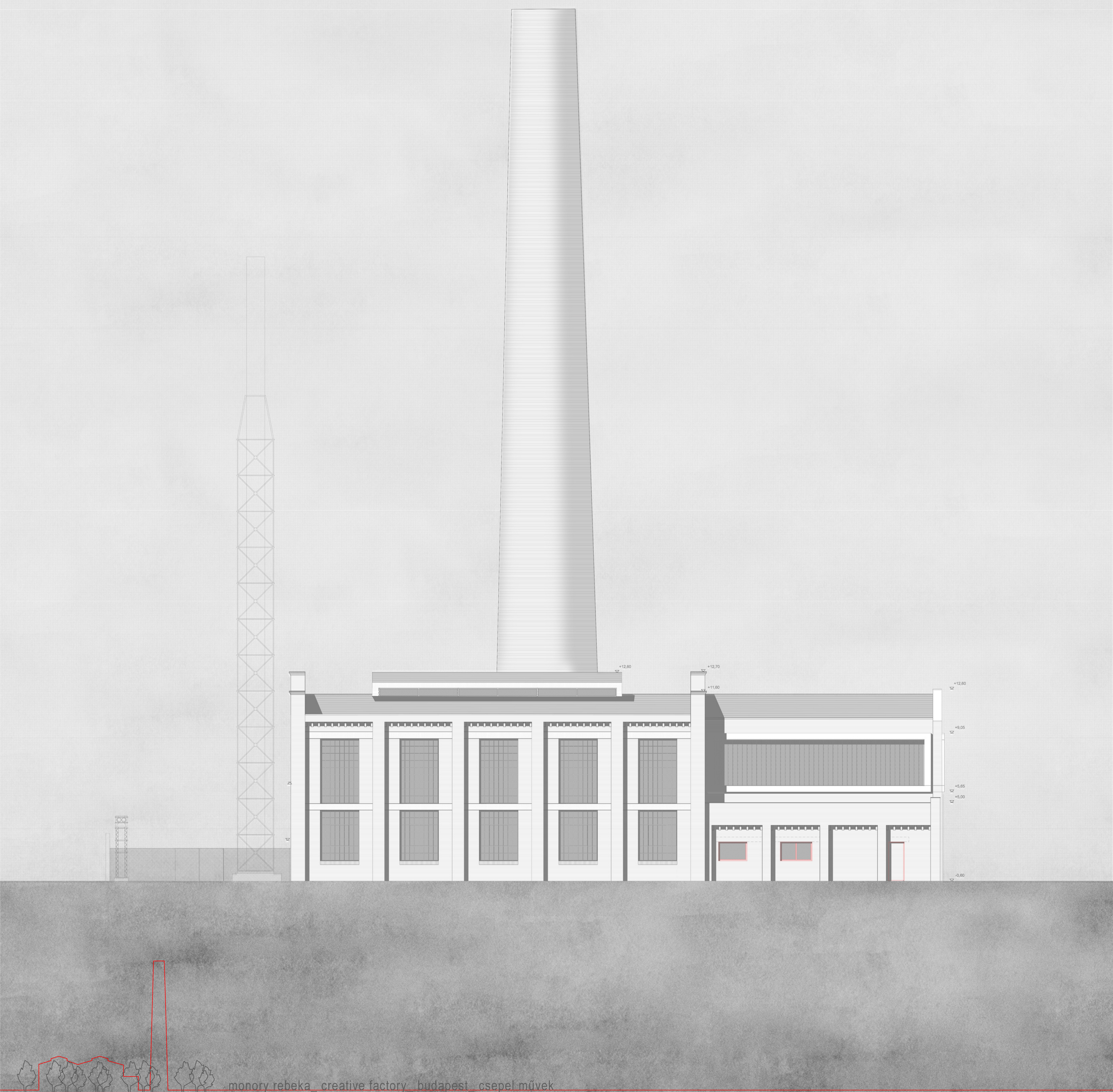




dél-keleti\_ homlokzat\_ 1:100\_



észak-keleti\_ homlokzat\_ 1:100\_

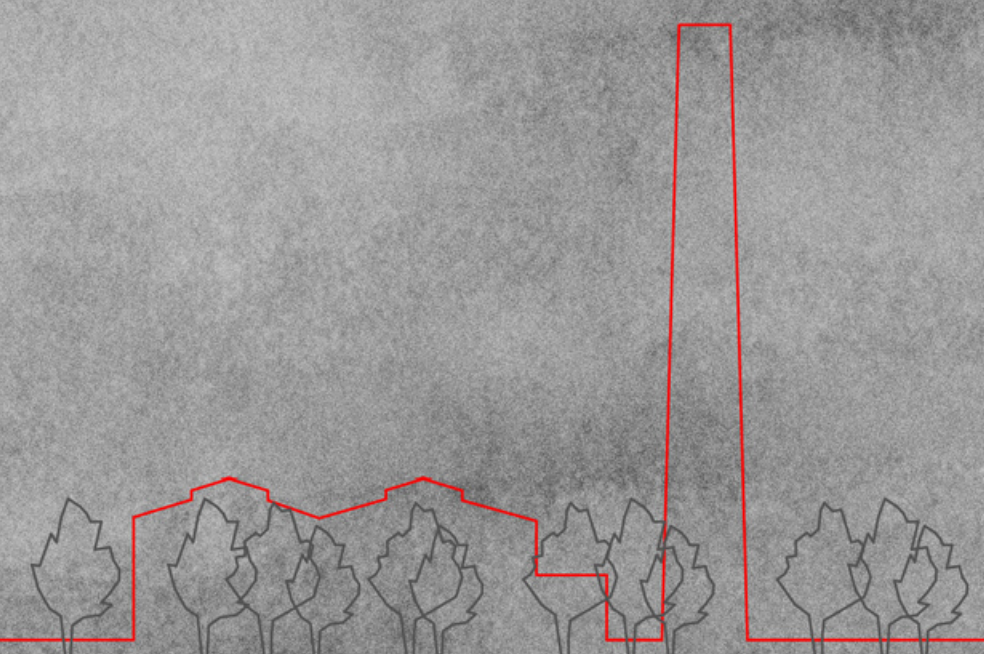
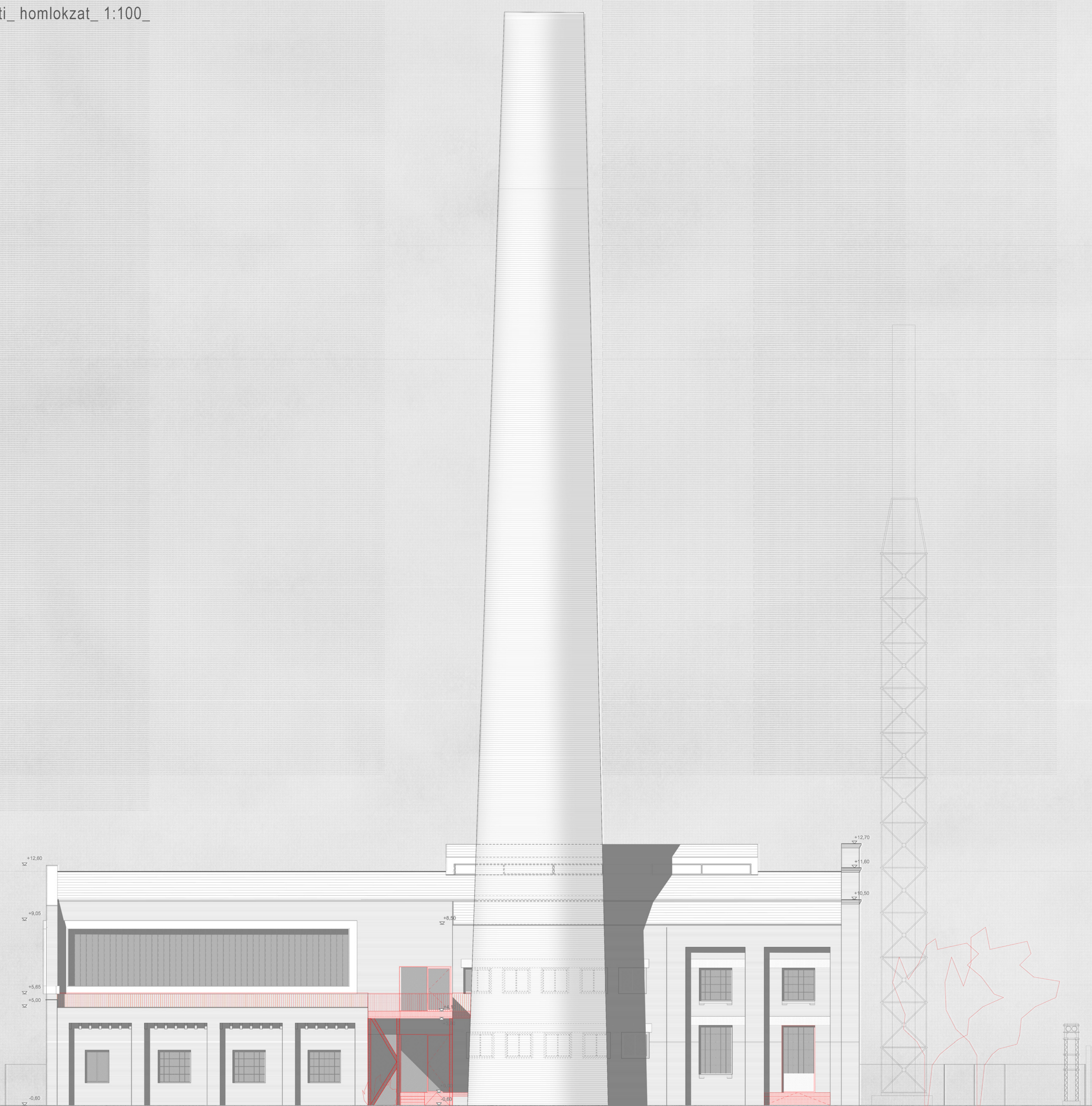




észak-nyugati\_homlokzat\_1:100\_

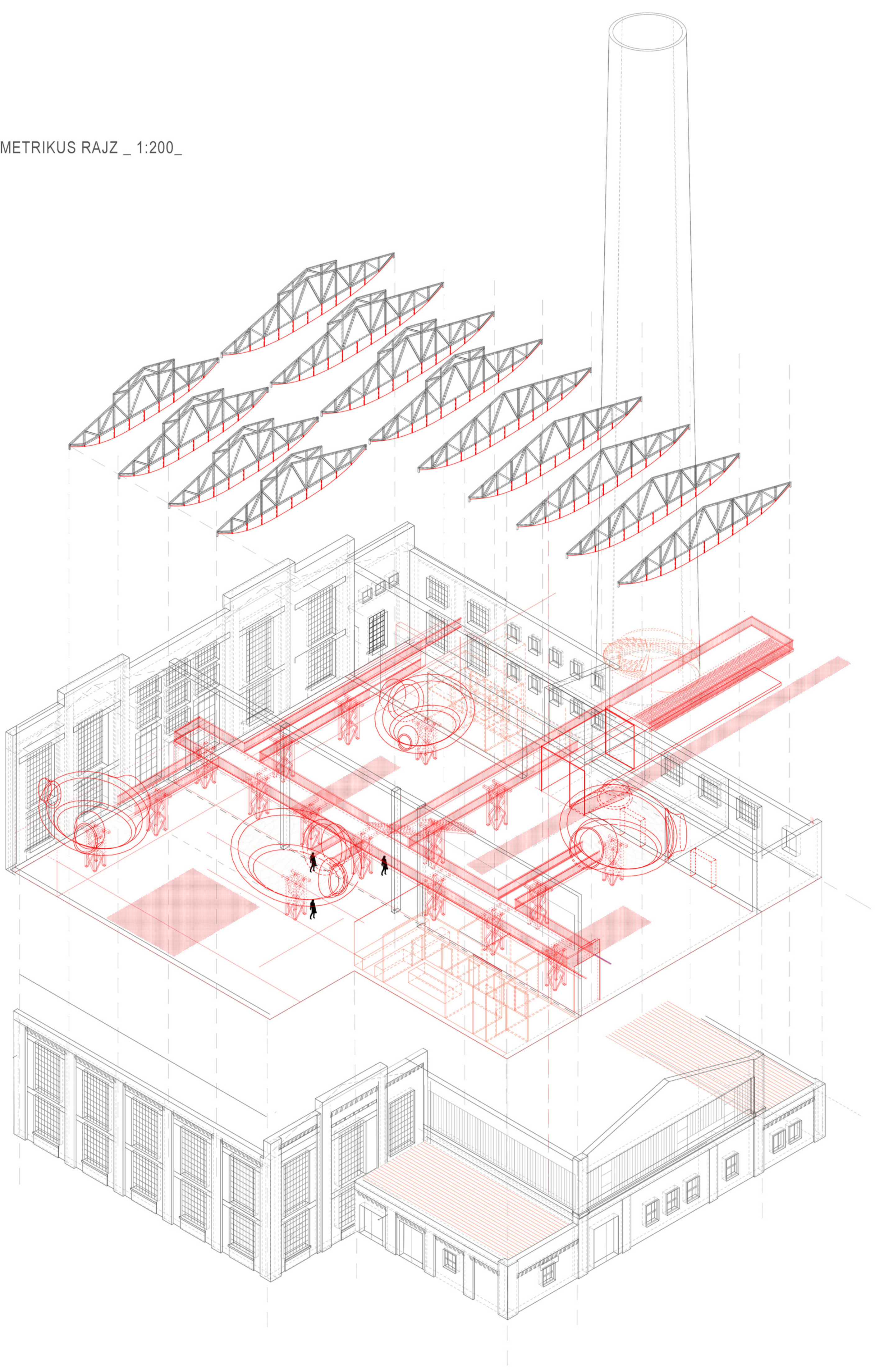


dél-nyugati\_homlokzat\_1:100\_





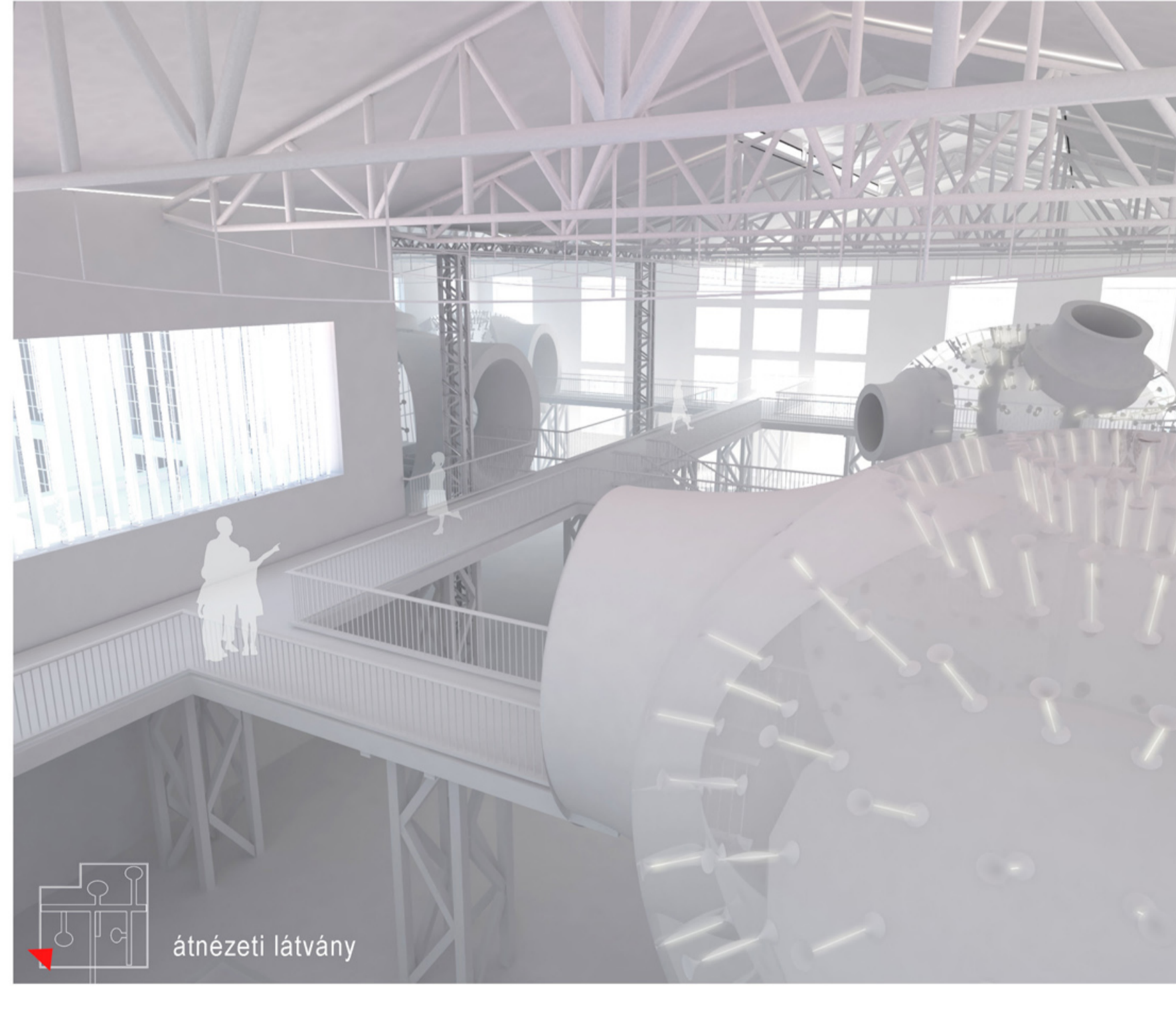
AXONOMETRIKUS RAJZ \_ 1:200\_



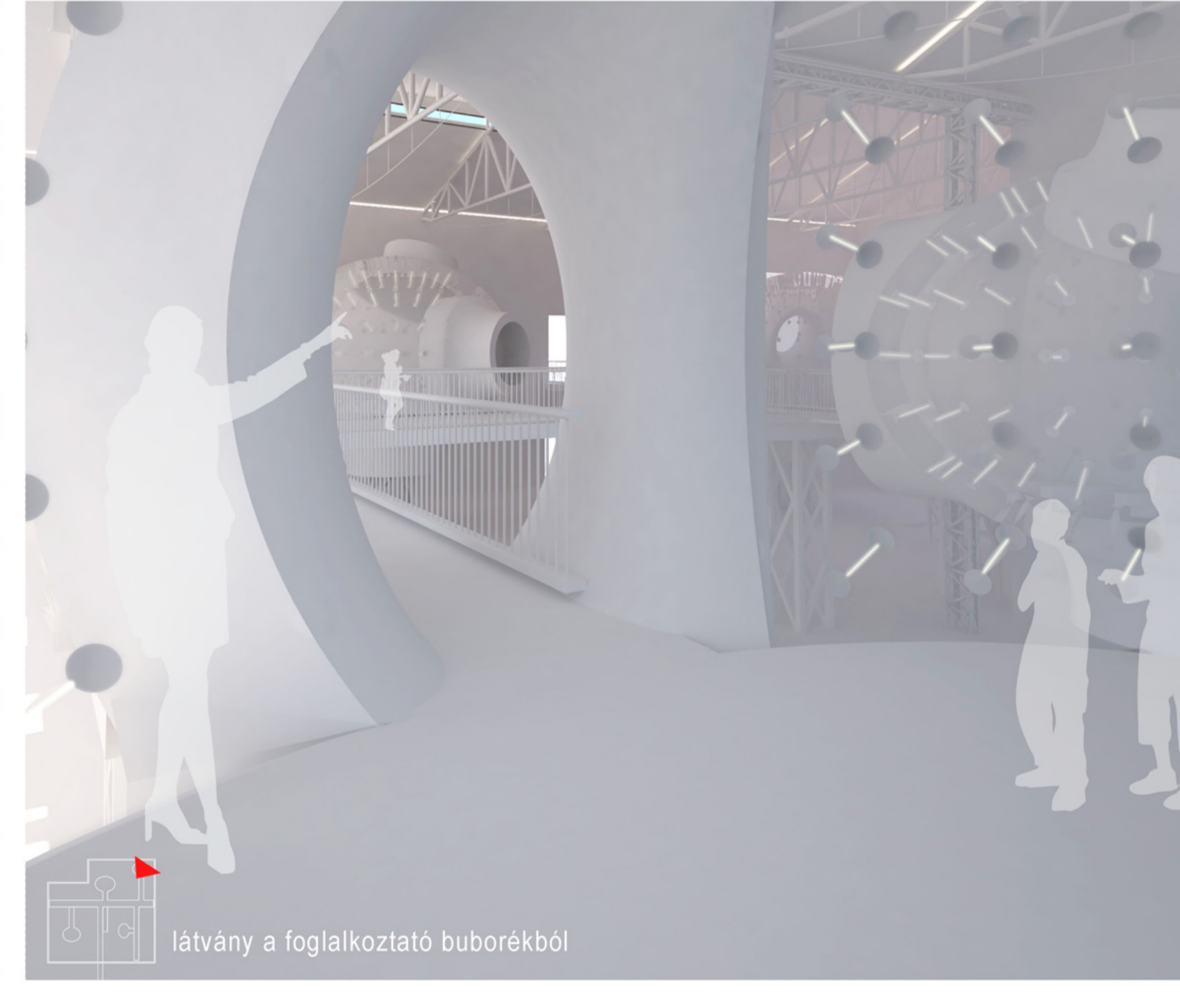
LÁTVÁNYOK\_



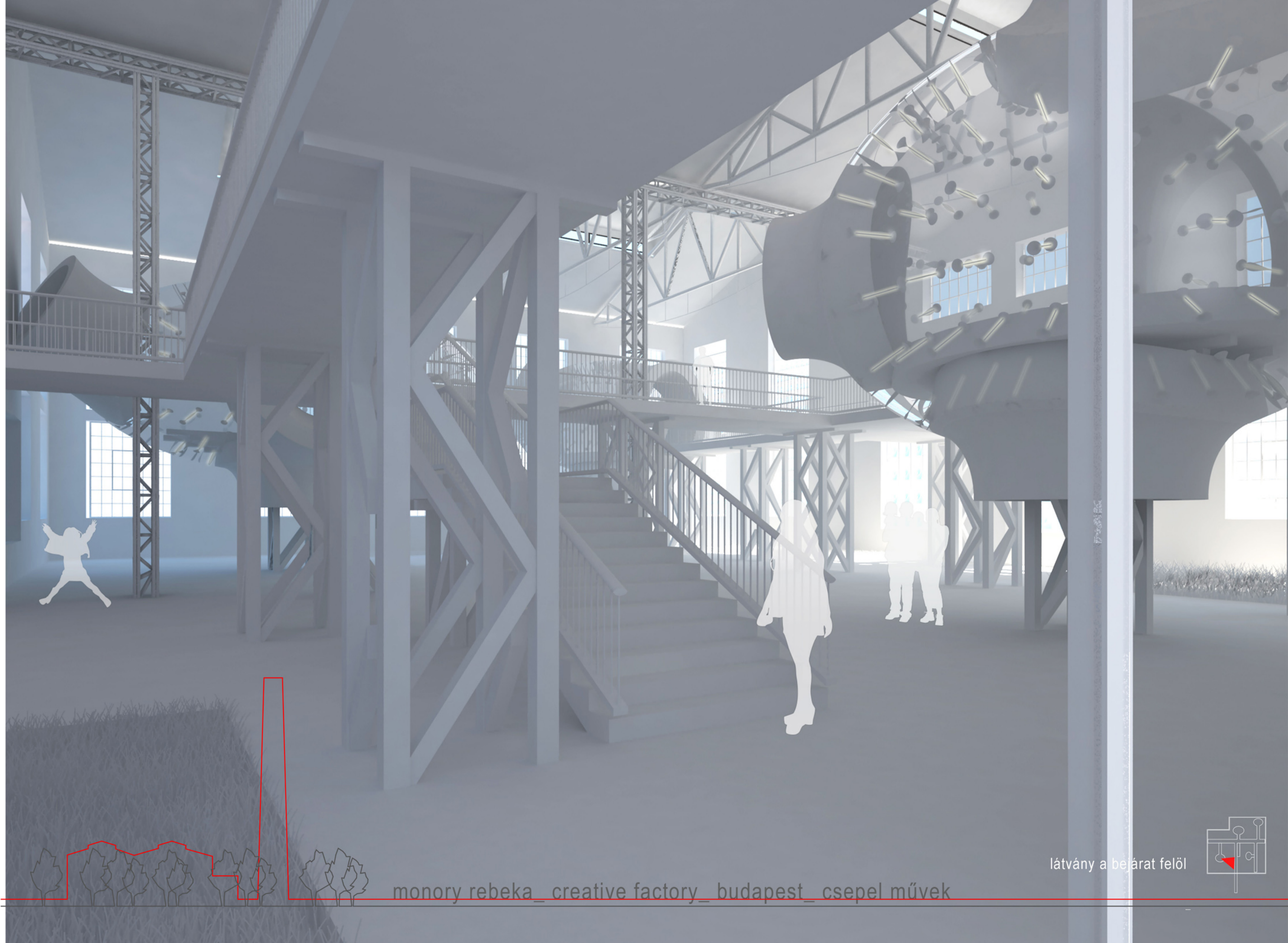
látvány a hid rendszeréről



átnézeti látvány



látvány a foglalkoztató buborékból



látvány a bejárat felől