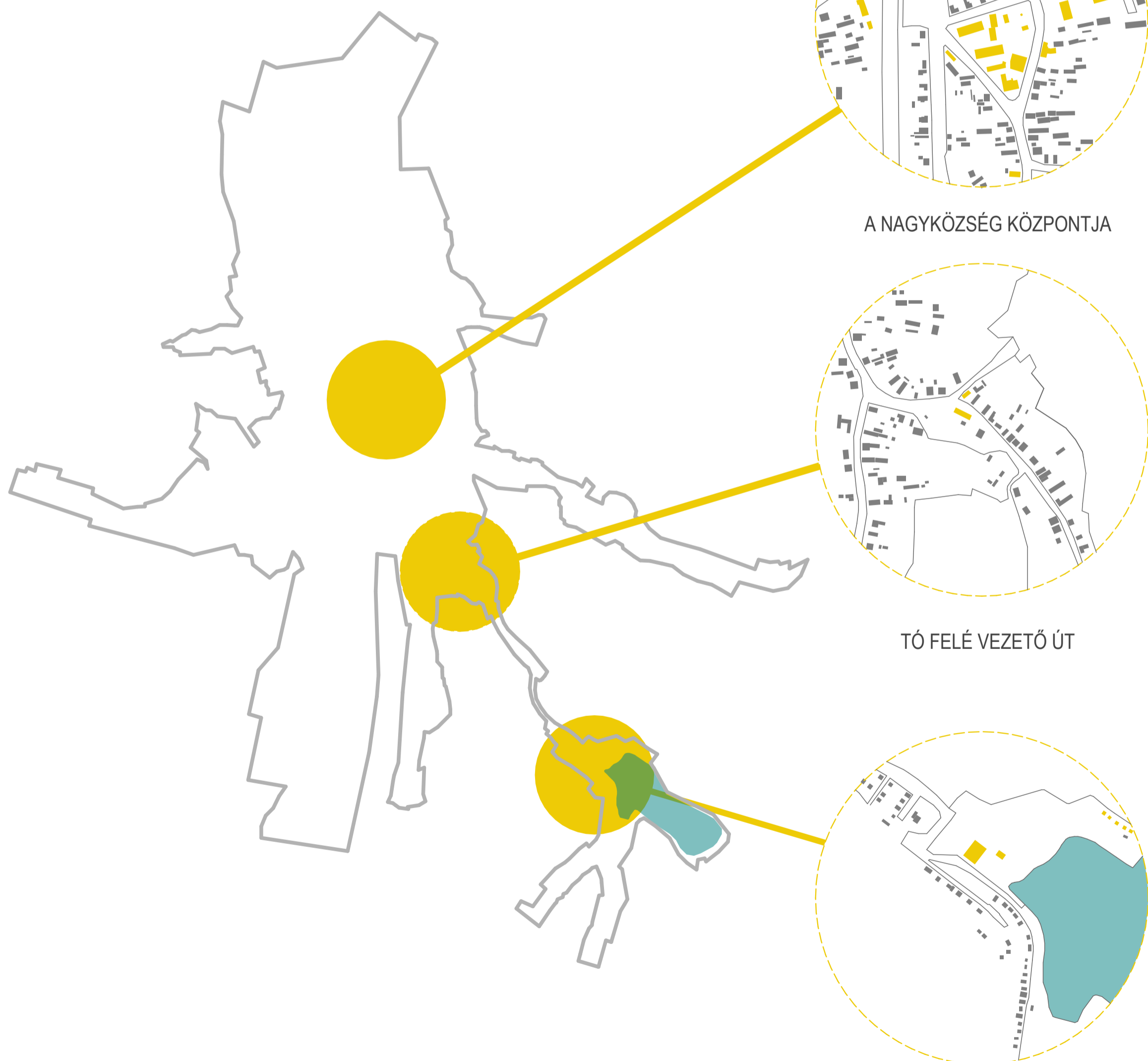


BORSOD-ABAÚJ-ZEMPLÉN MEGYE



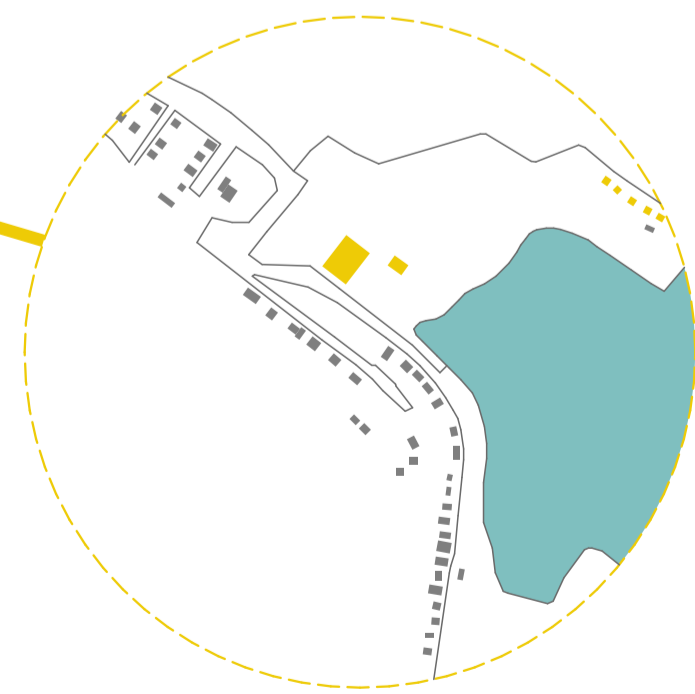
ARLÓ



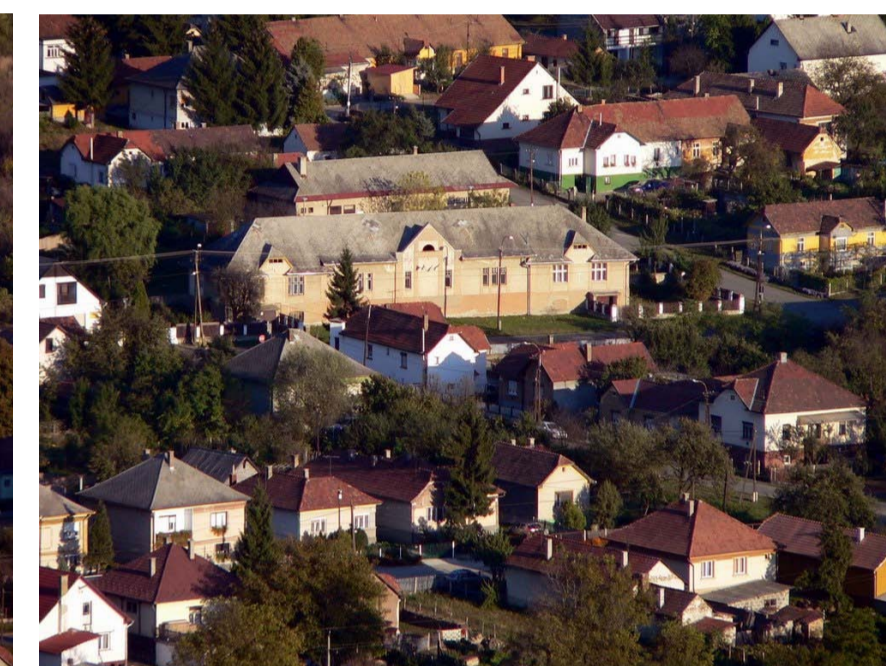
A NAGYKÖZSÉG KÖZPONTJA



TÓ FELÉ VEZETŐ ÚT



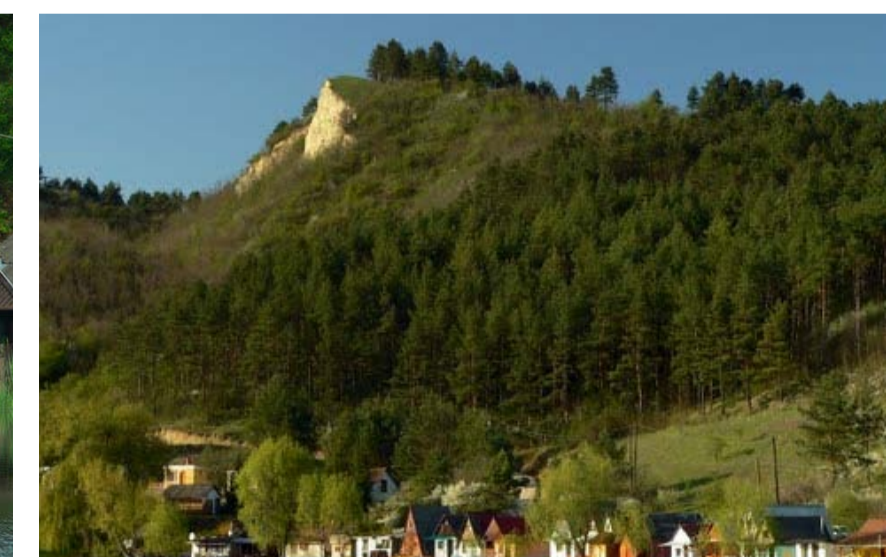
SUVÁDÁS LIGET



Arló nagyközség Borsod-Abaúj-Zemplén megyében, az Ózdi járásban. Ózdtól 3 kilométerre délnyugatra, Miskolctól kb. 60 km-re nyugatra található, a Hódos-patak völgyében tagolt, dombos területen. Neve feltehetően a sast jelentő ósláv orilú szóból származik. 1268-ban említik először. Az első lakosok fakitermeléssel, szénégetéssel foglalkoztak. A 17. században romák vándoroltak be a településre, ma a falu lakosságának 70%-át ők alkotják. A falu népessége az ipartelepítések korától egyre nagyobb növekedésnek indult az ózdi és borsodnádasi üzemek közelsége miatt. A nehézipar válsága Arlót is érintette, a népesség emiatt az 1990-es évektől csökkenni kezdett, elvándoroltak Miskolcra és más városokba.

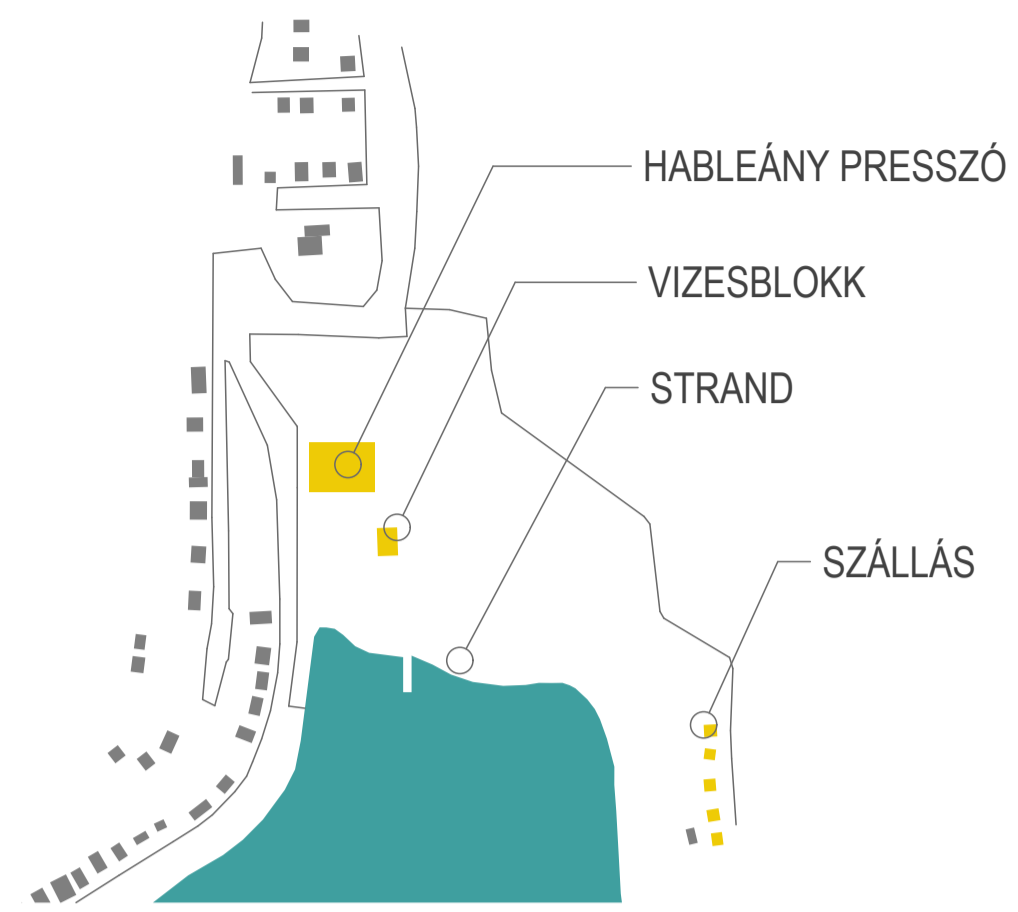


A tó és környéke jelenleg a községtől leszakad, turisztikai látványosságként él a köztudatban. A suvadás ligethez vezető utat kisebb lakoházak övezik, főként a roma lakosság által használt terület. Jelentős negatívum, hogy a terület távol esik a nagy forgalmú autópályától, ezzel egy keskeny bekötőt kapcsolja össze. A tó tömegközlekedéssel való megközelítése sajnos még nem megoldott.



A XIX. században és a XX. század elején a település keleti részén intenzíven bányászott barna kőszén fejtési eljárásaihoz tartozott a robbantásos frontfejtés, mely kisebb-nagyobb rezonanciákat okozott egyes területeken. A Csehó hegy geomorfológiai adottságai (vizzáró agyagréteg felett víztengedő homok) és a kis földmozgások következményeként három ízben szakadt le a hegy nyugati feléről egy-egy jelentősebb földtömeg és zárta el a Szuhyon patak völgyét. A természetes völgyzárógát megakadályozta a közel 10 km hosszú völgy vízgyűjtő területéről a csapadék és forrásvizek lejutását és a völgy fenékén a szántók, legelők helyén képződött egy tó. A folyamatosan emelkedő vízszint eláradással fenyegette a falut, így meg kellett oldani a szintszabályozást. Többszöri kísérlet eredményeként jött létre a mai bukóaknás szabályzó, mely a helyi horgászok segítségével került kialakításra. A tó felülete stabilizálódott, a földkönyvi kimutatás szerint 8,1 hektáros. A környékbeliek hamar felfedezték a nagyszerű természeti adottságokkal rendelkező völgyet és a keletkezett kis hegyvidéki tavat. Sorra épültek vikendházak a mellékvölgyekben és az akkoriban jól prosperáló Ózdi Kohászati Üzemek nyújtott támogatást a strand kiépítéséhez. Jelenleg kemping és strandfürdő működik területén. A tó nyújtotta lehetőségek közül a fürdés, horgászat, evezés biztosított. A tó körüli közművesített telkek rendelkeznek ivóvíz, gáz, kábeltvé, telefon bekötési lehetőségekkel.

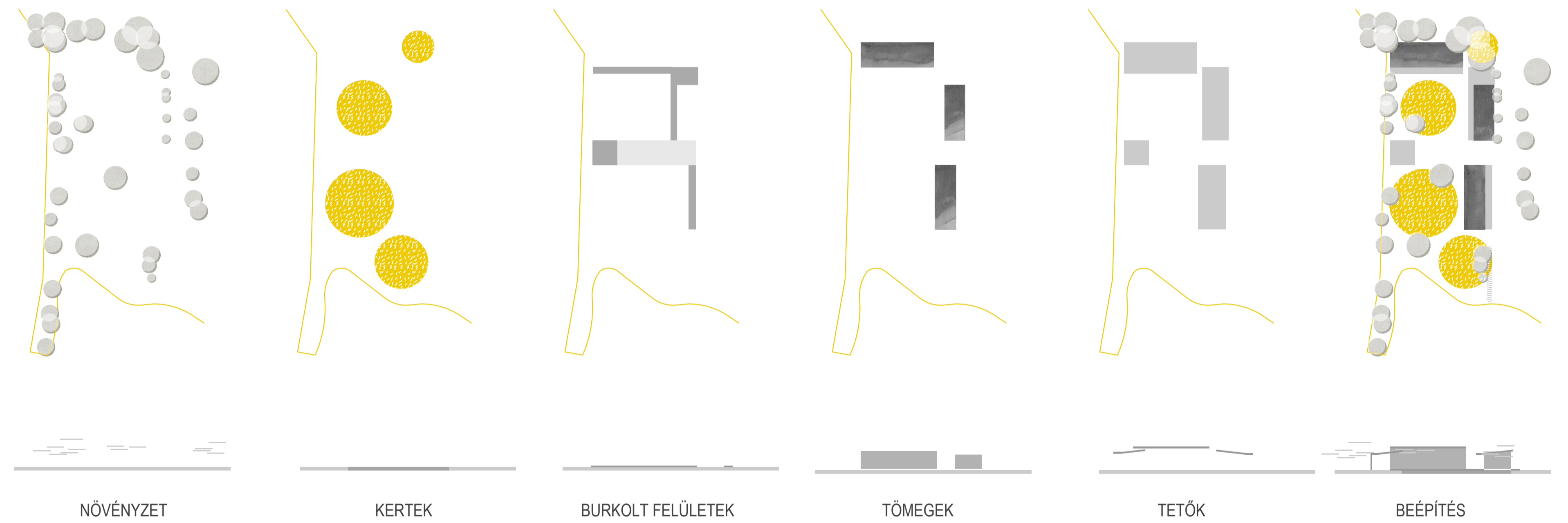
JELENLÉGI HASZNÁLAT



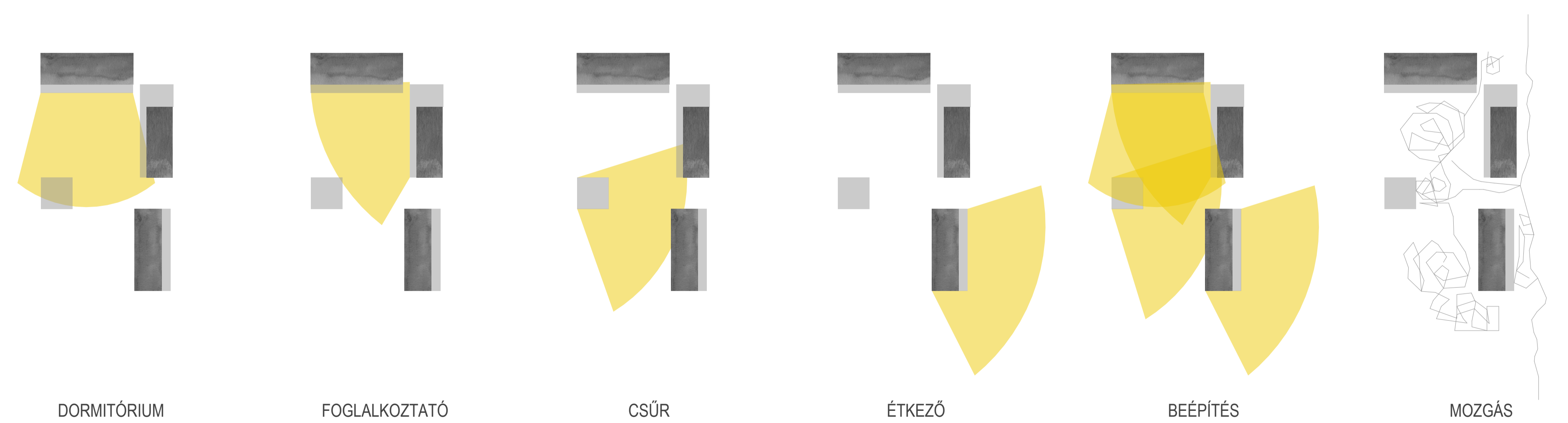
NÉZŐPONTOK



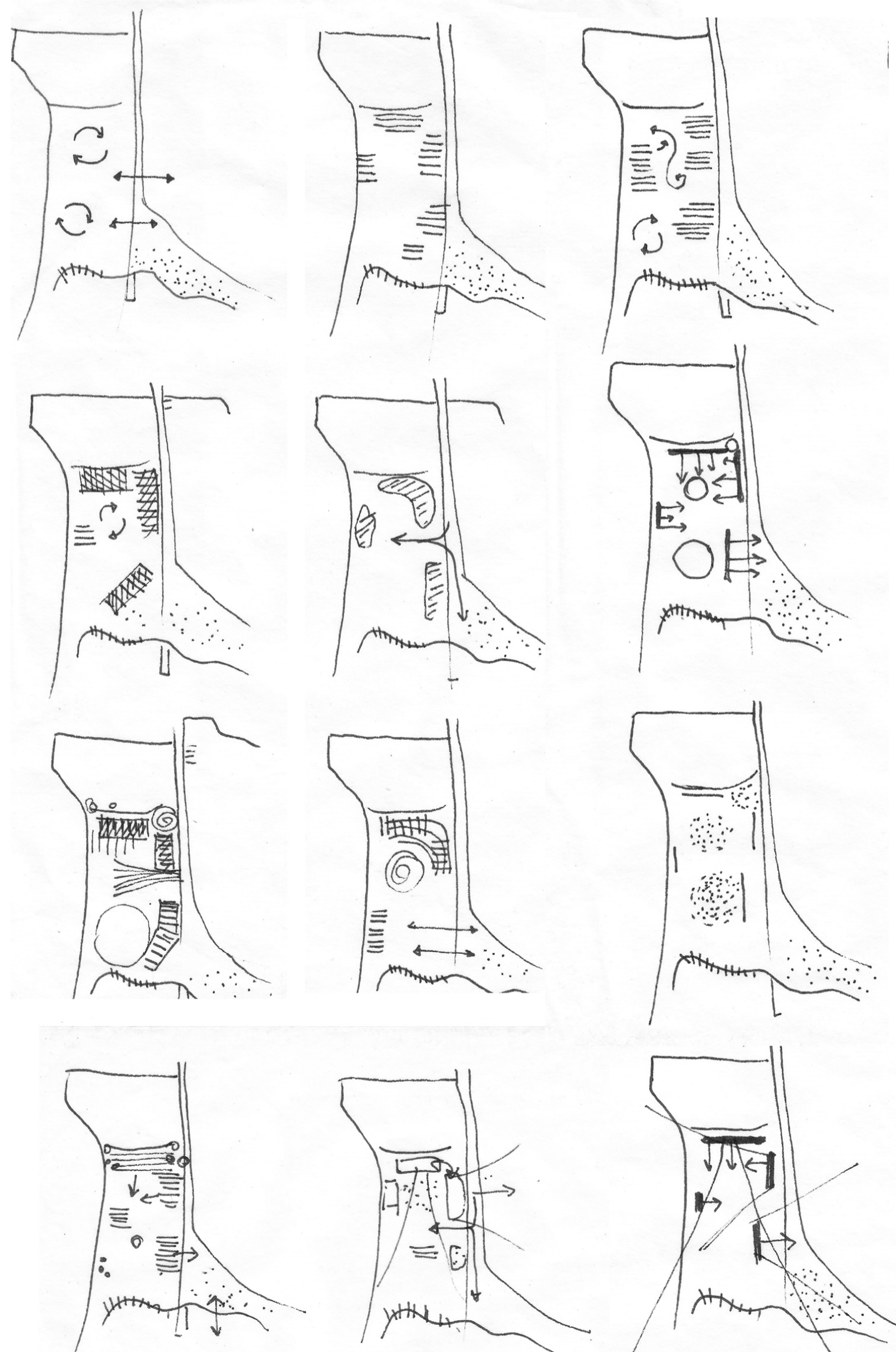
RÉTEGZŐDÉS



TÉRHASZNÁLAT



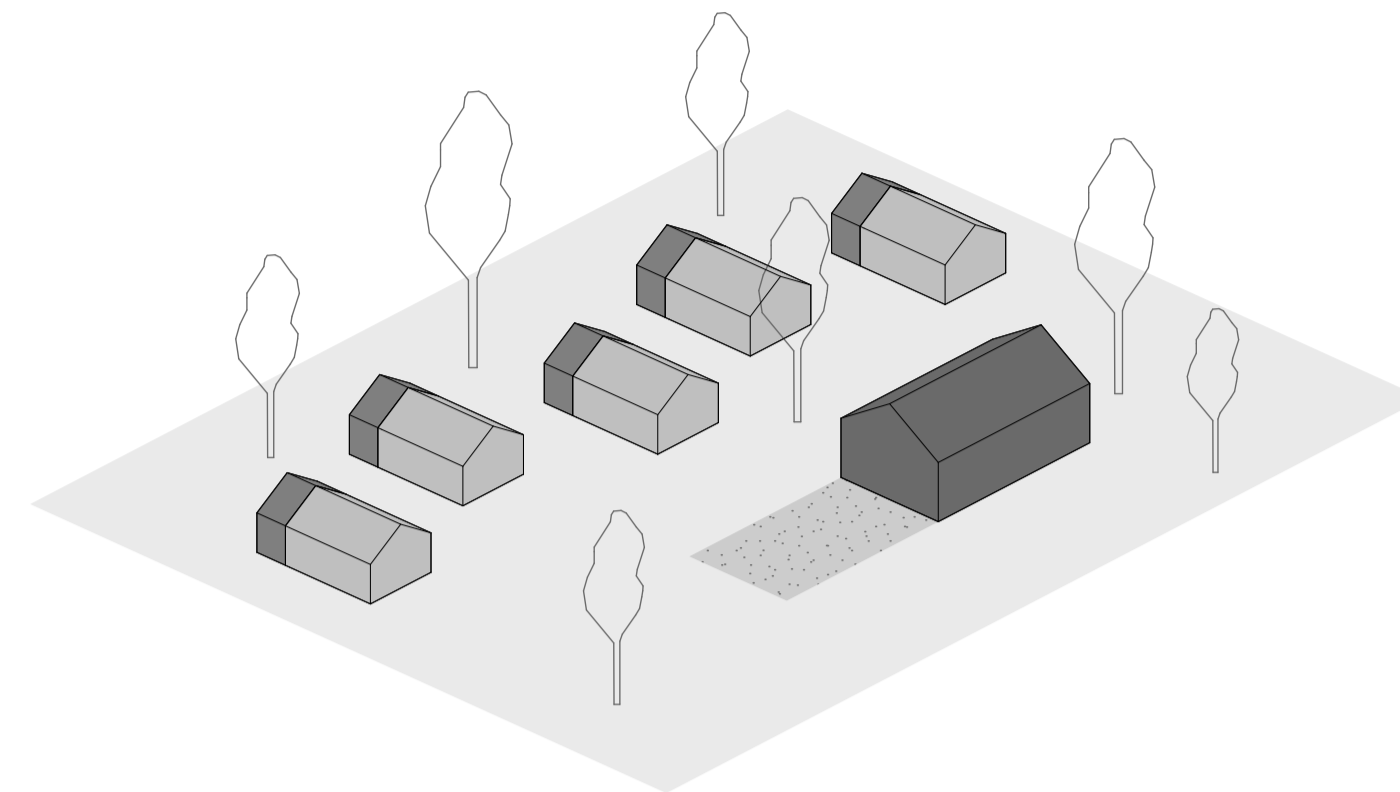
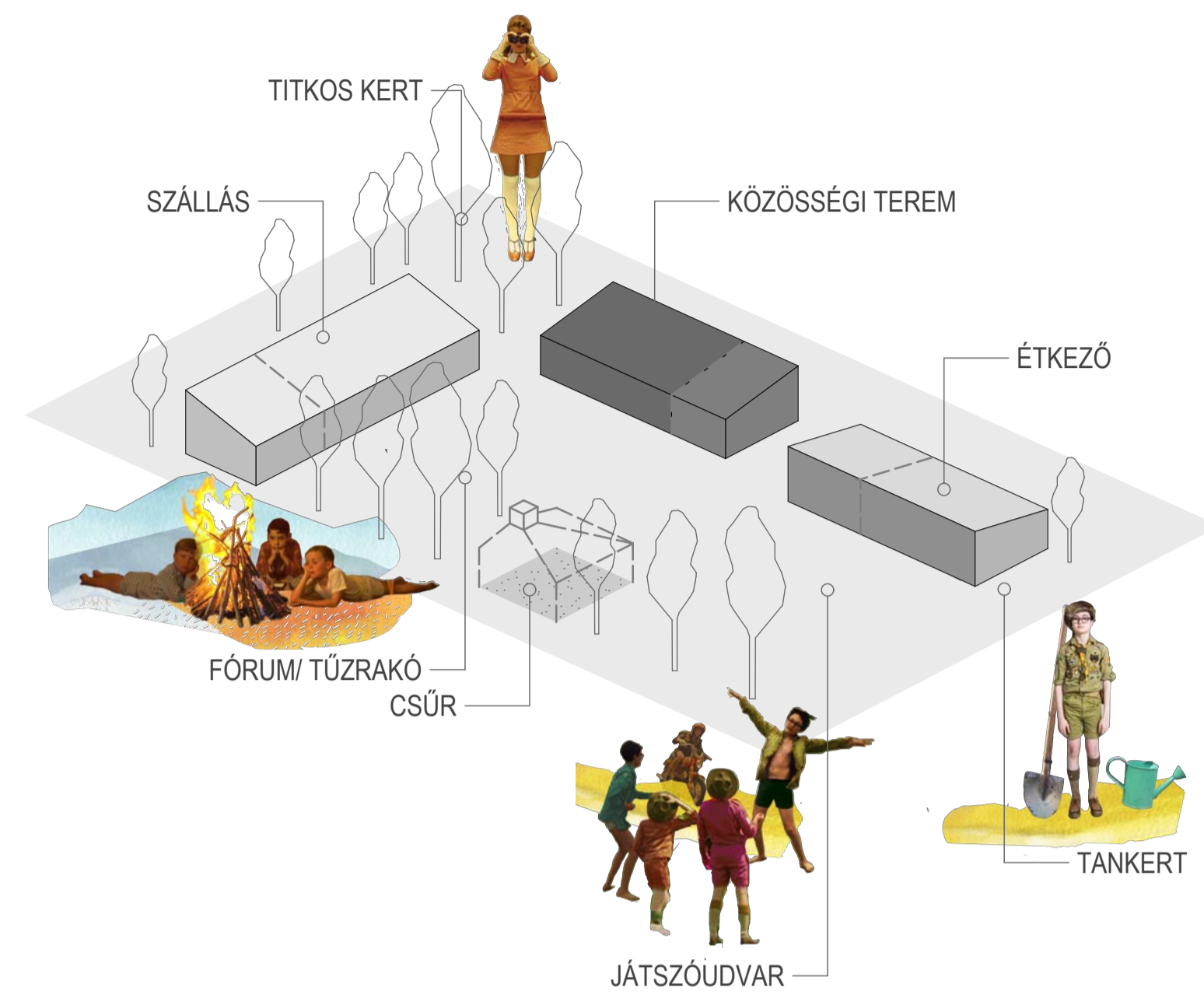
BEÉPÍTÉSI VARIÁCIÓK



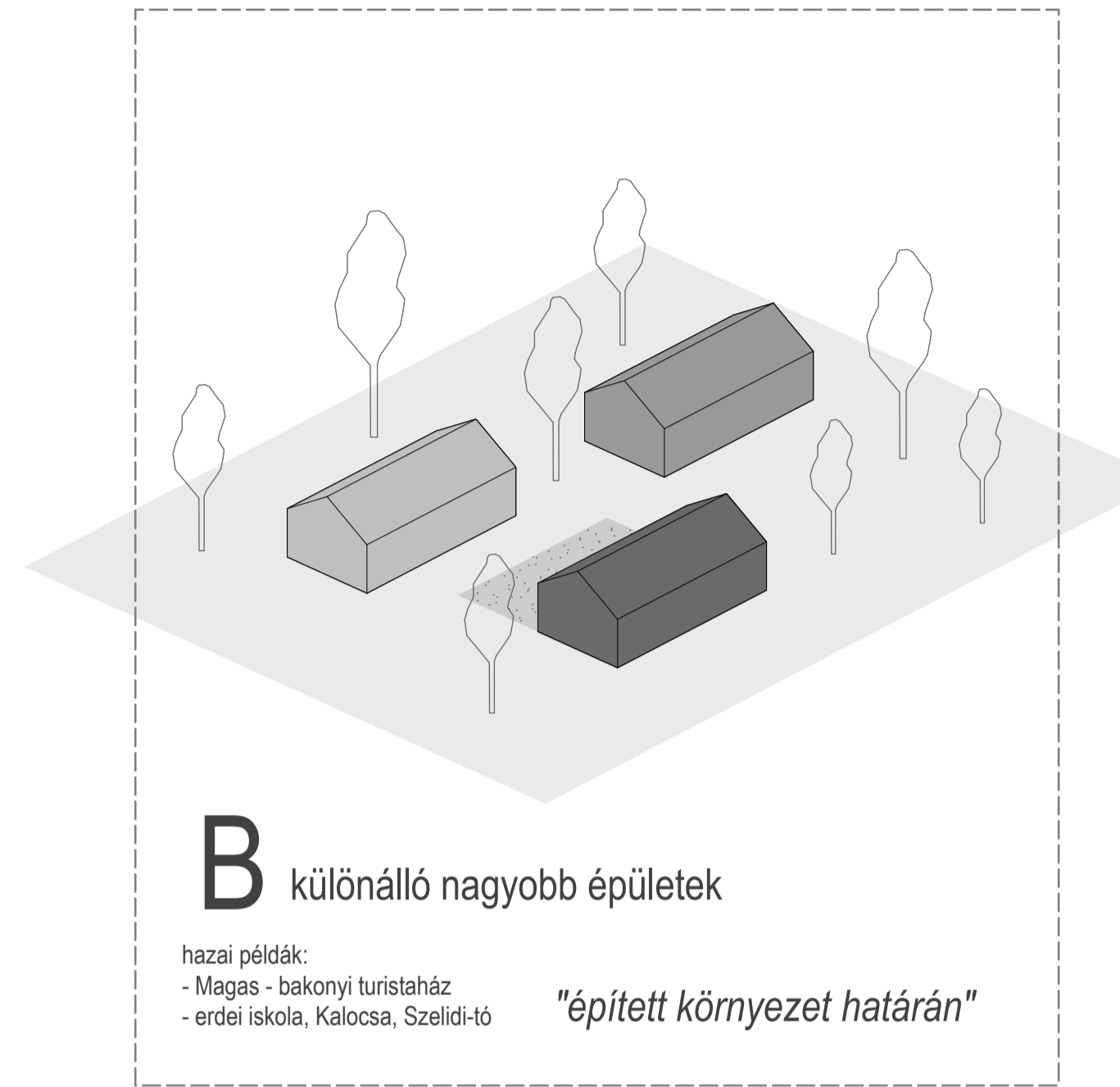
TERVEZETT ELRENDEZÉS:

ERDEI ISKOLÁK TÍPUSAI:

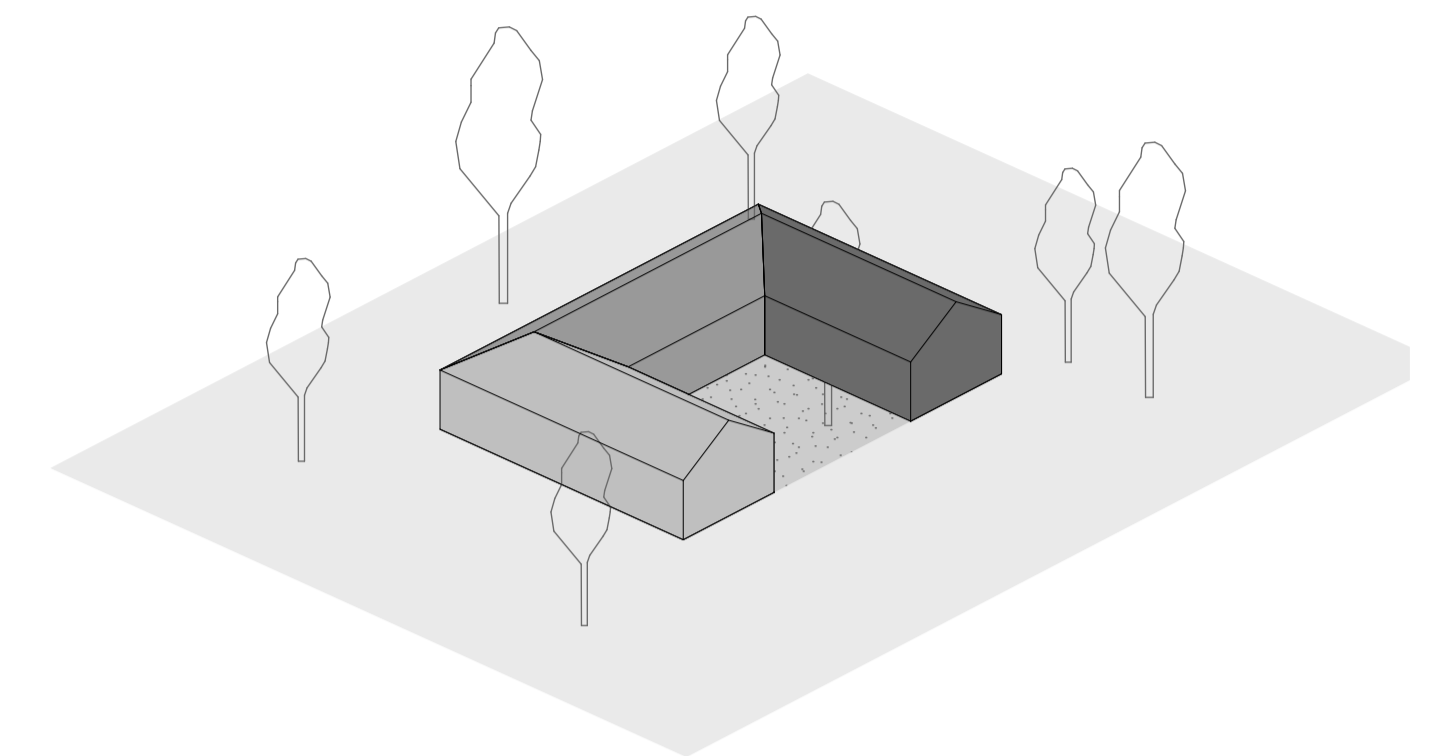
JELÖLÉSEK: ■ KÖZÖSSÉGI TERMEK ■ KISZOLGÁLÓ EGYSÉGEK ■ SZÁLLÁS ■ SZABADTÉRI KÖZÖSSÉGI TERÜLET



A központi épület lakóbarakkokkal
 hazai példák:
 - postás üdülő, Zirc
 - Árnas Park, Balatonalmádi
 "az erdő mélyén"



B különálló nagyobb épületek
 hazai példák:
 - Magas - bakonyi turistaház
 - erdei iskola, Kalocsa, Szelédi-tó
 "épített környezet határán"



C egy nagy épület
 hazai példák:
 - bencés erdei iskola, Táp
 - visegrádi erdei iskola
 "városi környezetben"

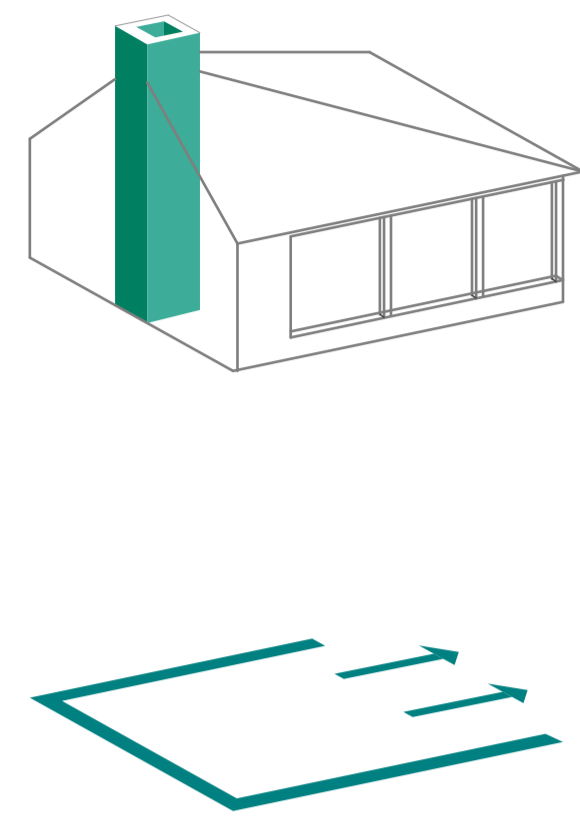
LÁTVÁNY A CSŰRBŐL



LÁTVÁNY AZ ÉPÜLETEK KÖZÖTT

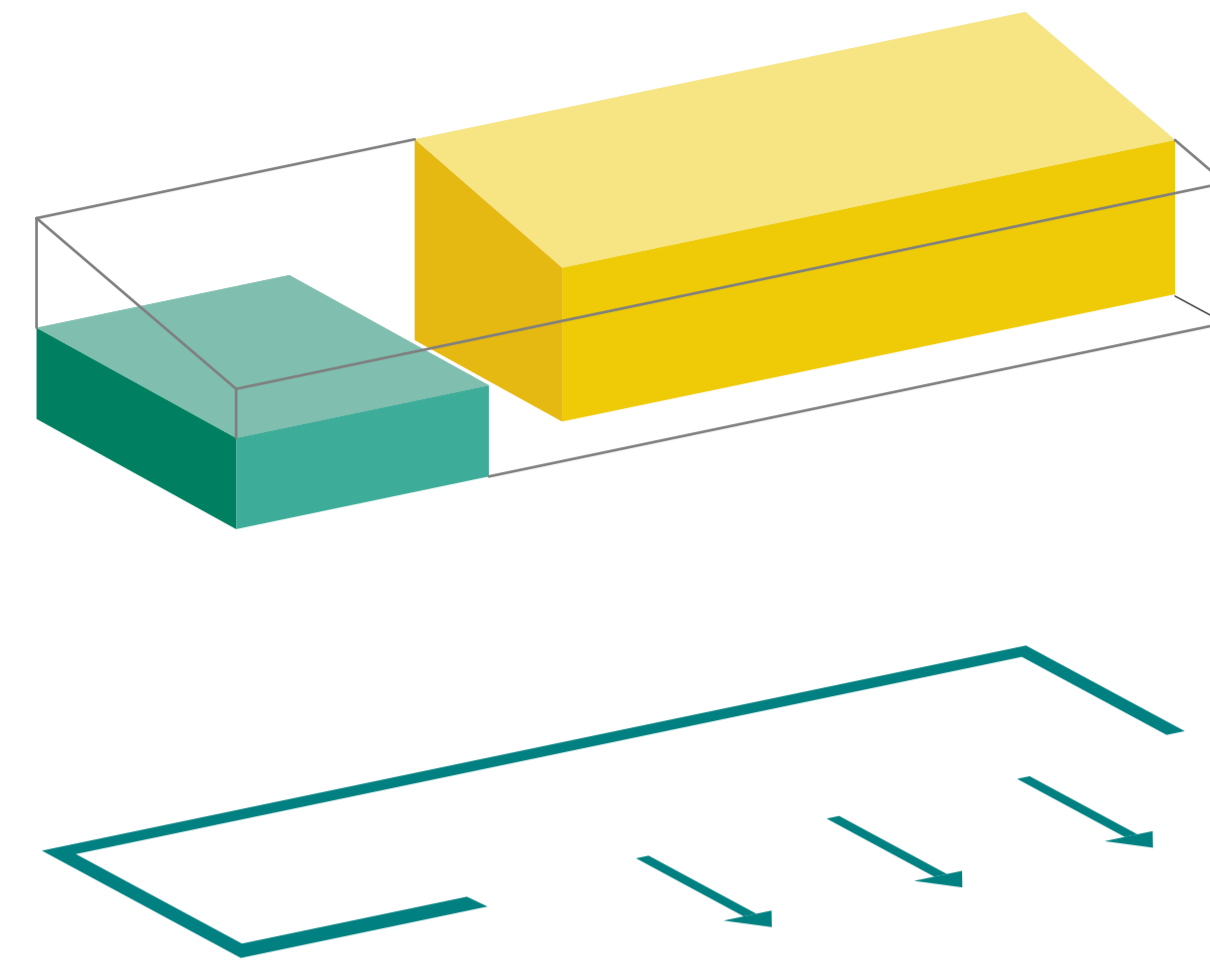


CSŰR



A TERÜLET SZERVEZŐELEME A BONTOTT TÉGLÁBÓL ÉPÜLT CSŰR, TŰZRÁKÓVAL. A FEDETT NYITOTT TÉR KÜLTÉRI PROGRAMOKRA AD LEHETŐSÉGET. A TÉGLAFALAZAT A CSŰR KÉT OLDALÁN 50 CM MAGASSÁGÚ, ÜLŐFELÜLETKÉNT HASZNÁLHATÓ, BELSŐ BURKOLATA VASÚTI TALPFÁBÓL KÉSZÜL. A TETŐSZERKEZETET FA OSZLOPOK TARTJÁK, MEREVSÉGÉT A SZARUFÁKON LÉVŐ OSB LEMEZ BIZTOSÍTTJA.

DORMITÓRIUM

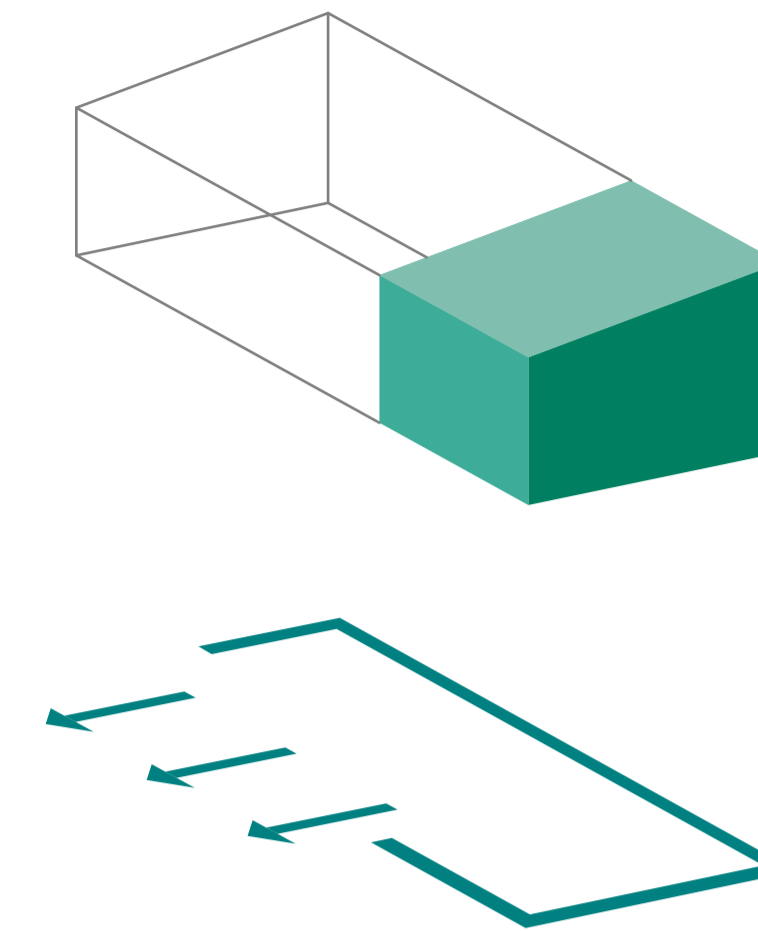


A DORMITÓRIUM A TERÜLET LEGVÉDETTEBB HELYÉN VAN. A KÖZLEKEDŐ AZ UDVAR FELÉ NYIT, A TANÁRI SZOBA, LÁNY ÉS FIÚSZOBA PEDIG A ÉSZAKNYUGATRÓL KAP MEGVILÁGÍTÁST. AZ ALVÓHELYSÉGEK GALÉRIÁZOTTAK, AMIRE LÉTRÁN JUTNAK FEL A GYEREKEK, A VIZESBLOKK FELETTI GALÉRIA PEDIG ALKALMAS DÉLUTÁNI PIHENŐRE.

DORMITÓRIUM BELSŐ TÉR



FOGLALKOZTATÓ

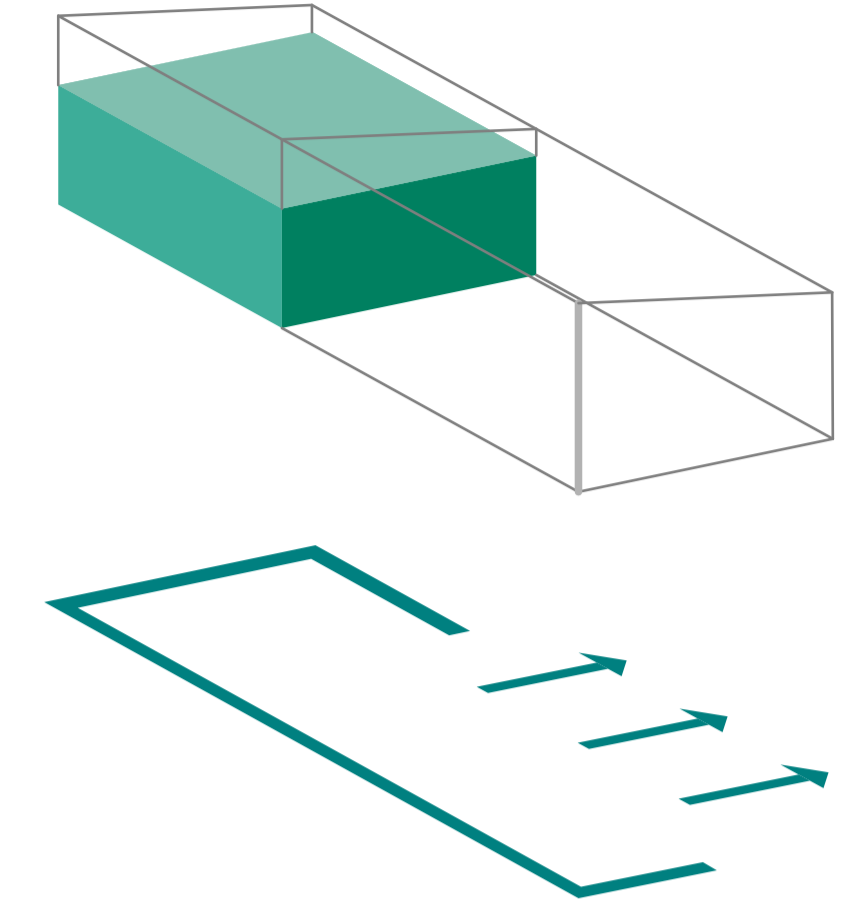


A FOGLALKOZTATÓ HÁTTAL ÁLL A TÓ FELÉ VEZETŐ ÚTNAK, A SZÁLLÁSÉPÜLETTEL KÖZREFOGVA EGY UDVART. A BELSŐ TÉR LEHETŐSÉGET AD TÖBBFÉLE HASZNÁLATRA (PARAVÁNOKKAL TAGOLVA, ASZTALOKKAL BERENDEZVE) ATTÓL FÜGGŐEN HOGY AZ ERDEI ISKOLA FOGLALKOZÁSAINAK, VAGY ÉPP A HELYI ISKOLA KITELEPÜLÉSÉNEK AD OTTHONT. A KISZOLGÁLÓ HELYSÉGEK TELJES BELMAGASSÁGÚAK, A GÉPÉSZET ÉS RAKTÁR ITT KAP HELYET.

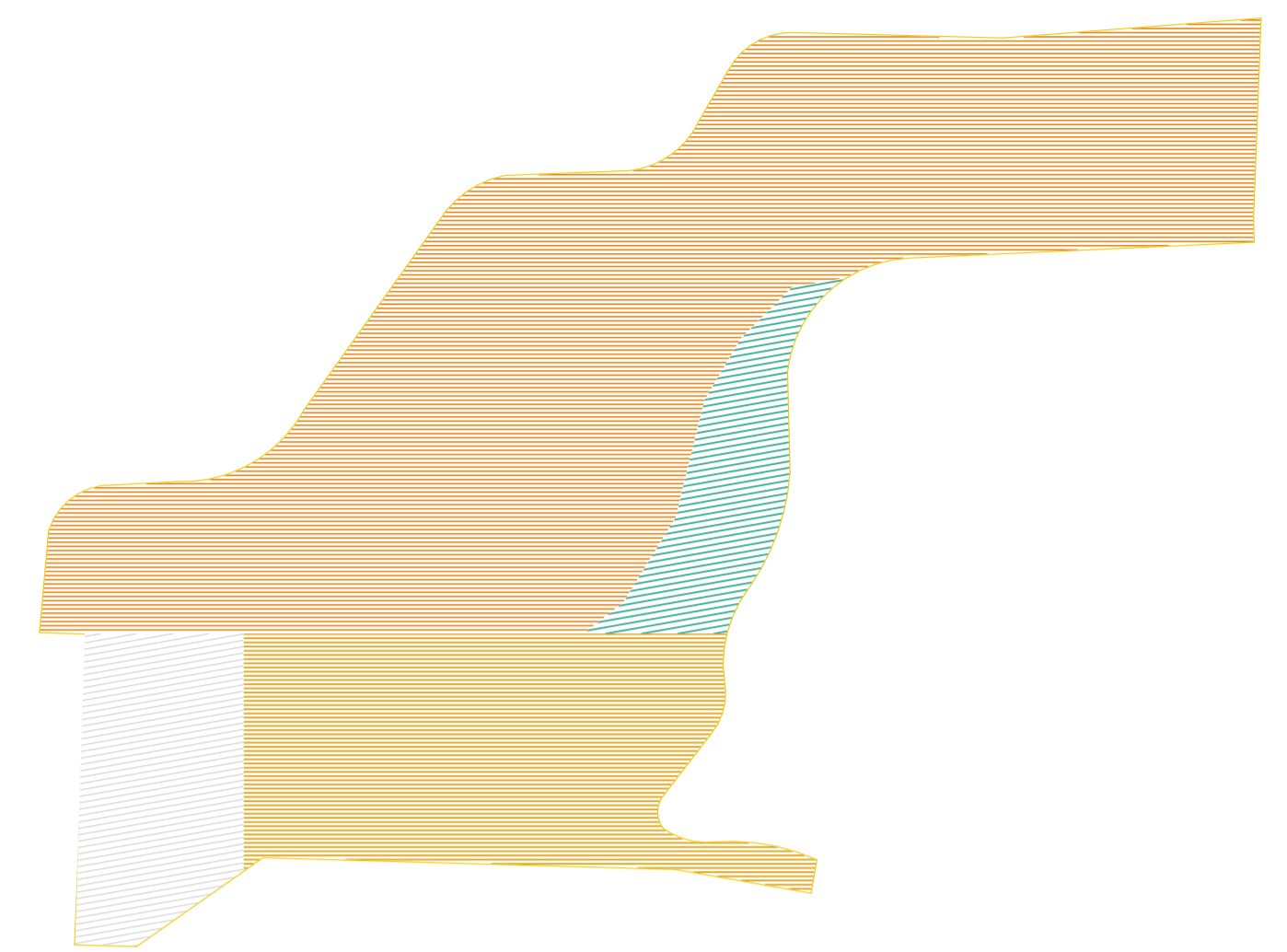
FOGLALKOZTATÓ BELSŐ TÉR



ÉTKEZŐ



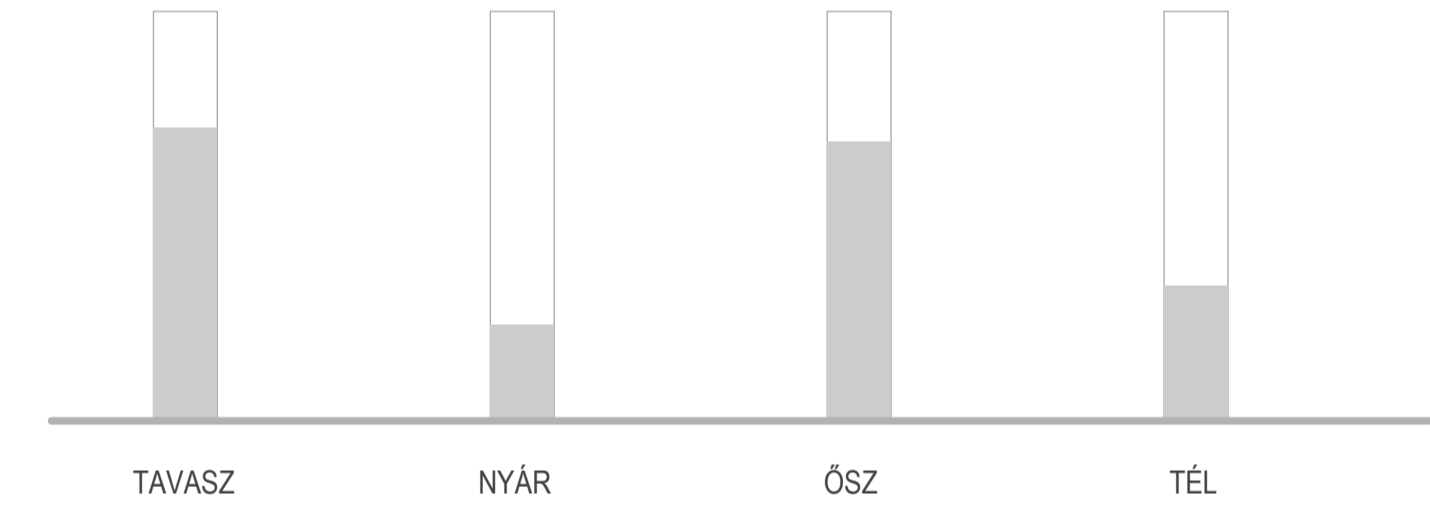
AZ ÉTKEZŐ HELYEZKEDIK EL A TÓHOZ LEGKÖZELEBB. A JELENLEGI HASZNÁLATBÓL ADÓDÓAN A STRAND ÉS KEMPING IGÉNYLI EZT A FUNKCIÓT, EMELLETT AZ ERDEI ISKOLÁSOKNAK NAPI HÁROMSZORI ÉTKEZÉST BIZTOSÍT. A TÁLALÓBÓL A KÜLSŐ TERASZ IS KISZOLGÁLHATÓ, AMI A NYÁRI IDŐSZAK MAGASABB KIHASZNÁLTÁSÁNAK KEDVEZŐ. AZ ÉPÜLET TÖMEGÉVEL A TÓ FELÉ NYIT, BENTRŐL A POLIKARBONÁT HOMLOKZAT ÜVEGEZETT NYÍLÁSZÁRÓIN KERESZTÜL EGY-EGY SZELETE TÁRUL FEL A TÁJNAK. A TÖMÖR HOMLOKZAT PEDIG A JÁTSZÓUDVAR TÉRFALAKÉNT ÉRZÉKELHETŐ.



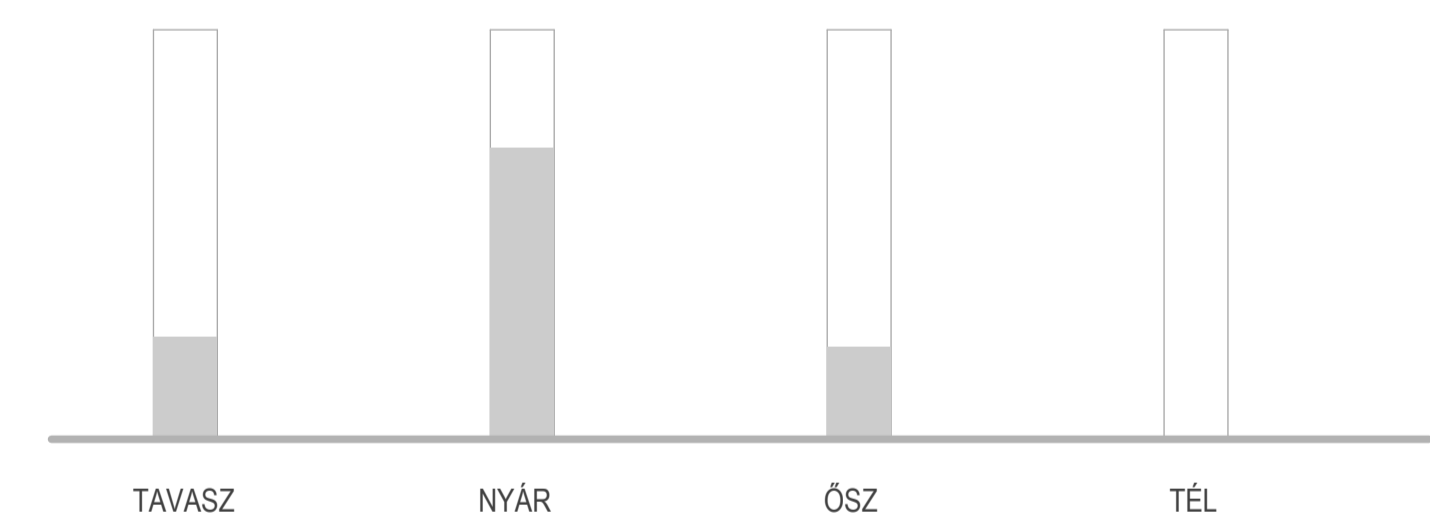
JELÖLÉSEK:

- PARKOLÓ
- ERDEI ISKOLA
- SZÁLLÁS
- STRAND

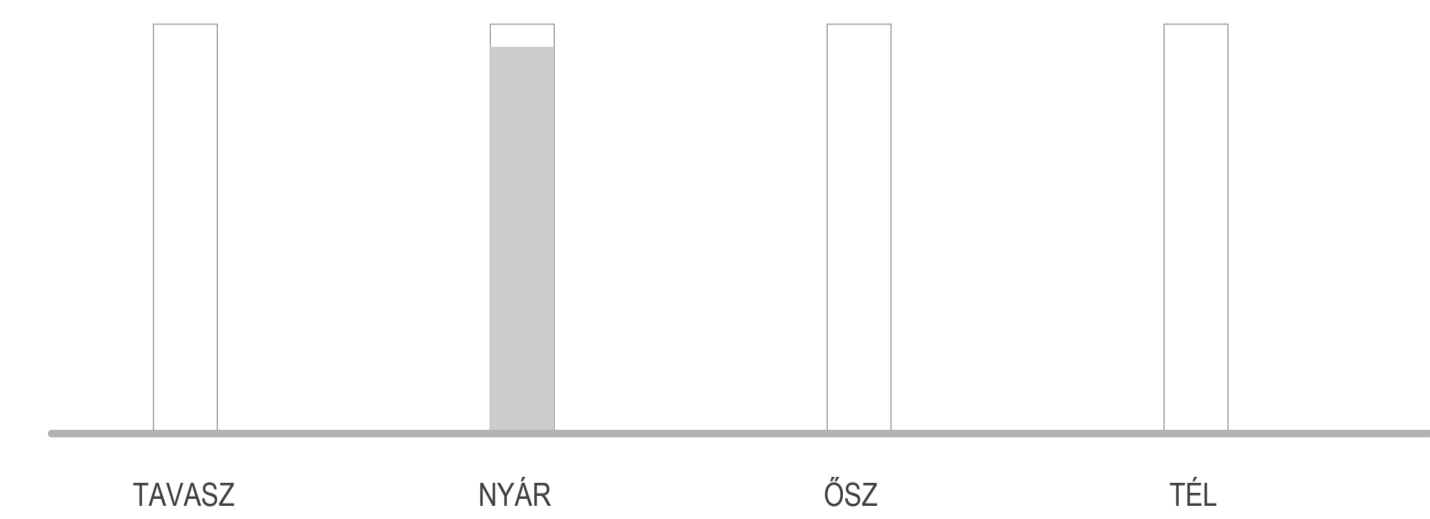
ERDEI ISKOLA



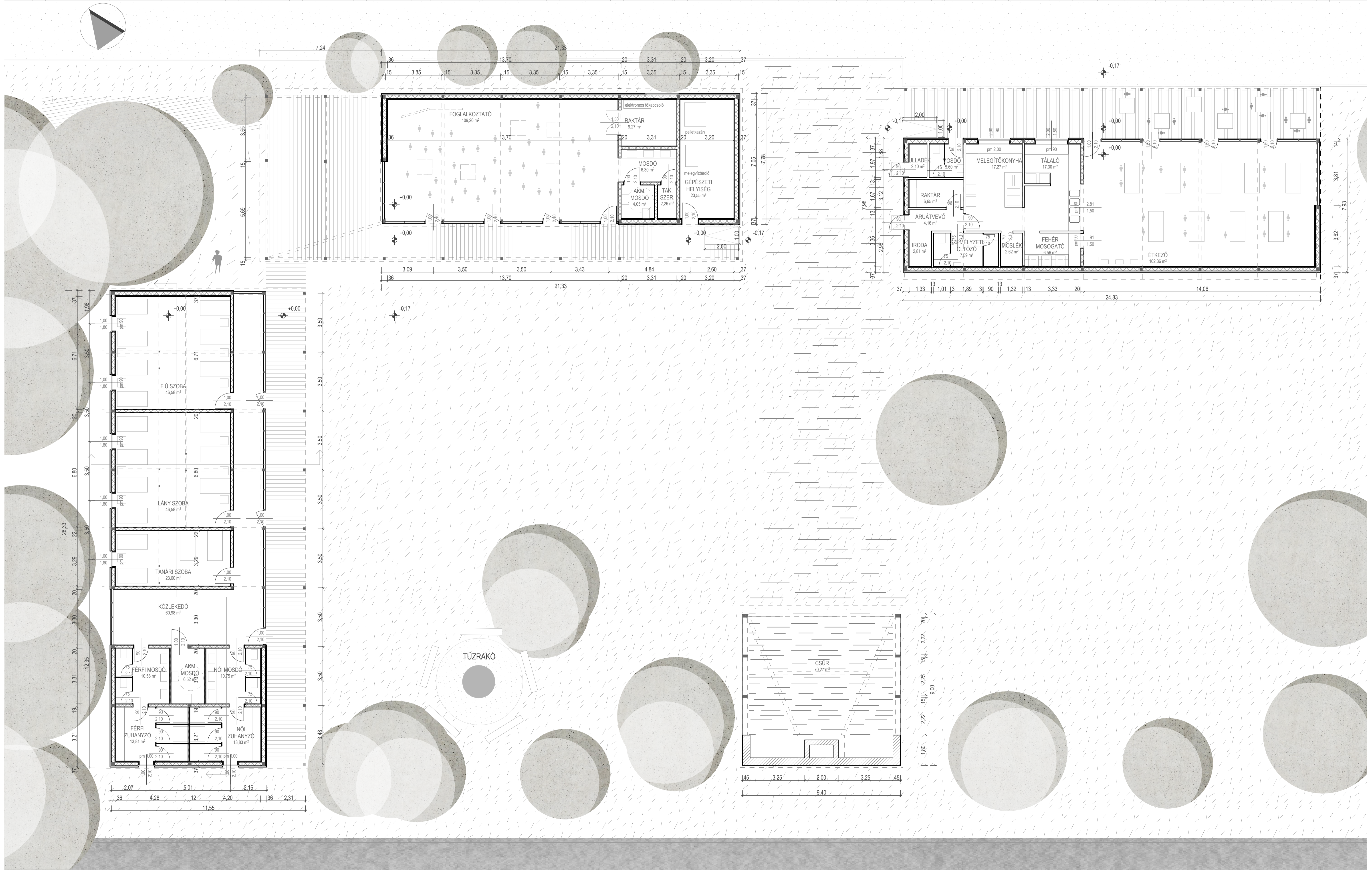
KEMPING

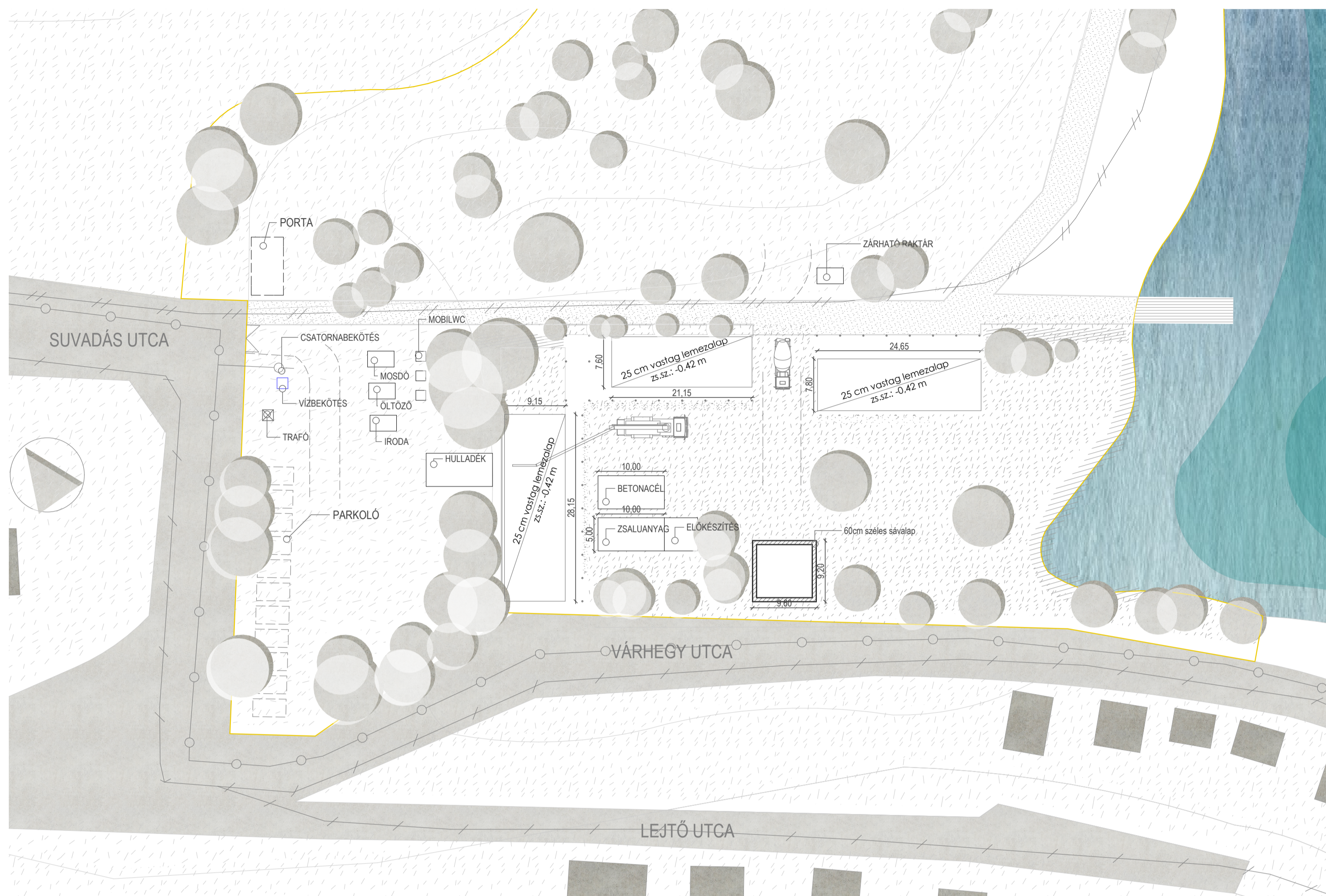


STRAND

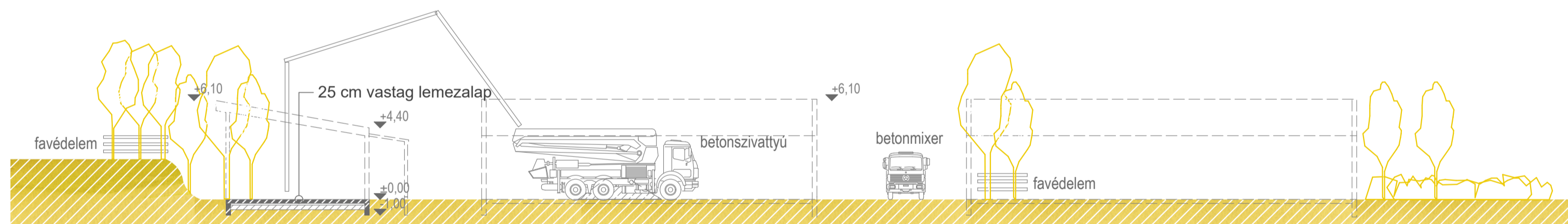


- TELEKHATÁR // KERÍTÉS
- MEGLÉVŐ FA
- TÜZRAKÓHELY
- FŰ
- STABILIZÁLT SZÓRT BURKOLAT
- TANKERT
- KAVICS
- VASÚTI TALPFA

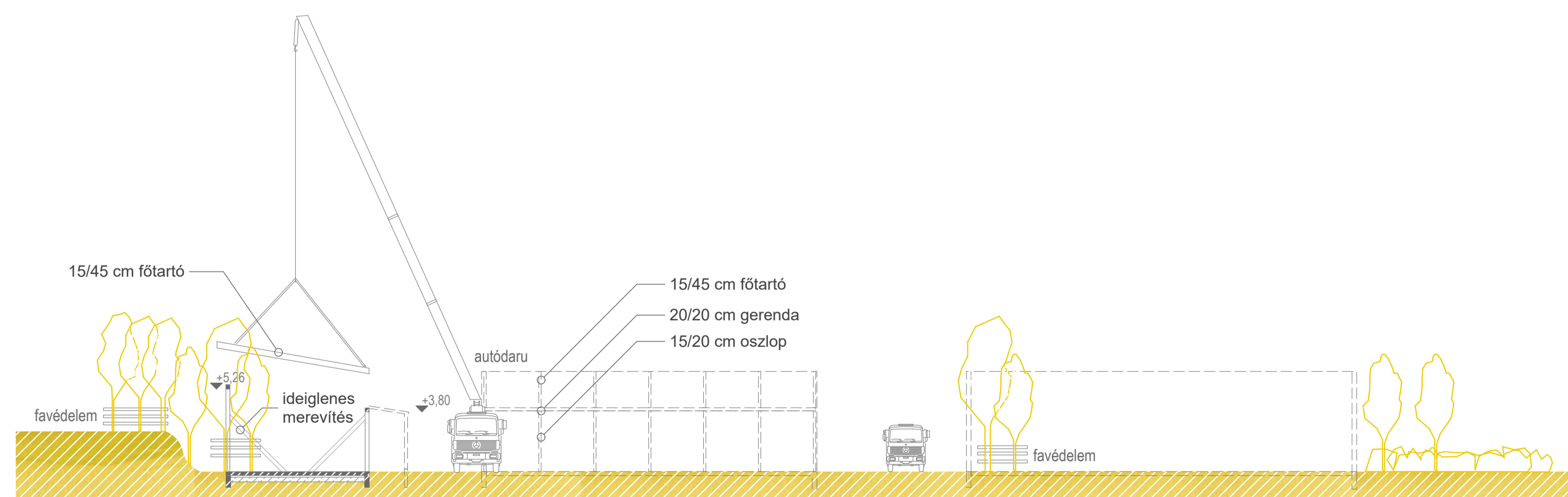




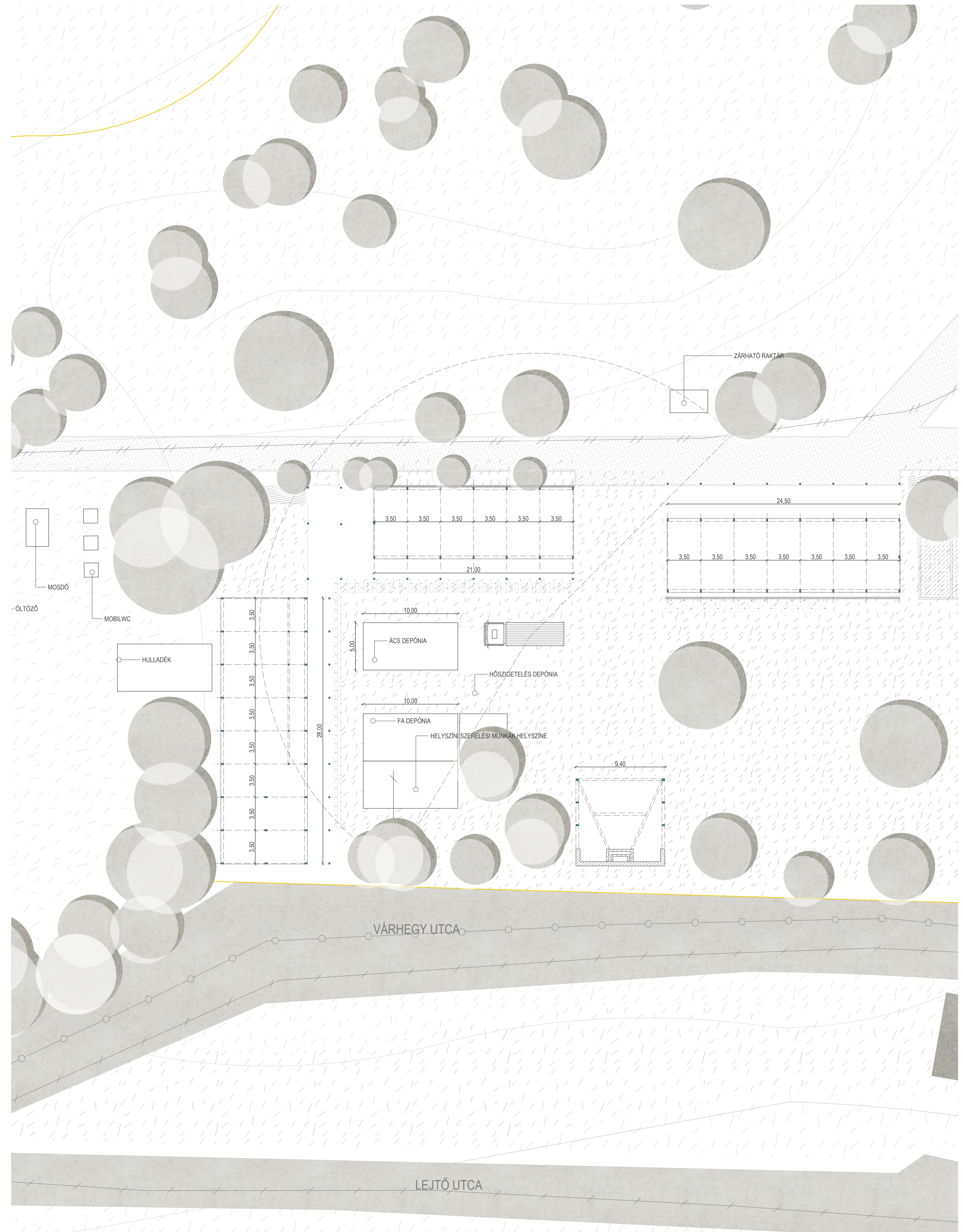
ALAPOZÁS - ALAPRAJZ M 1:500



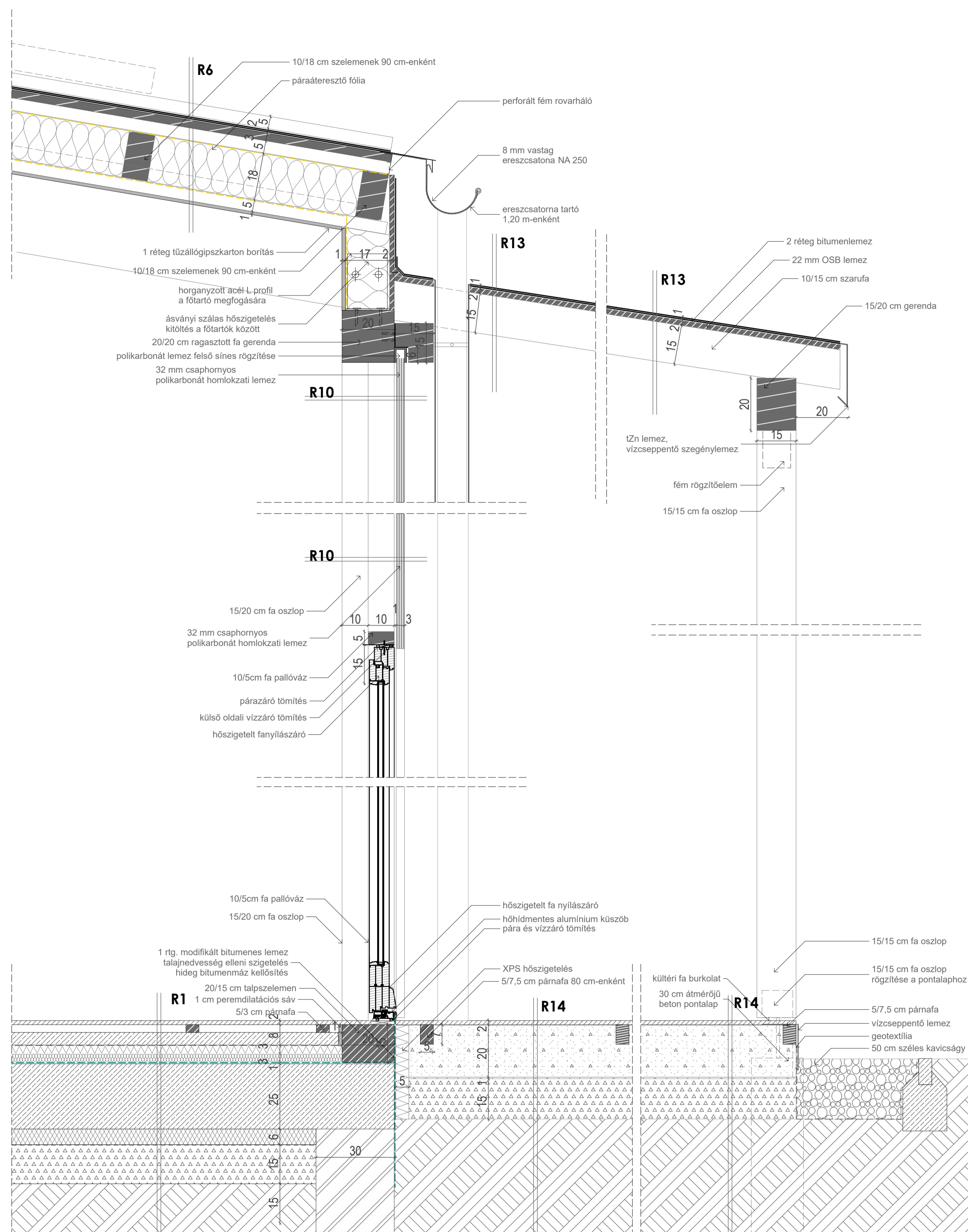
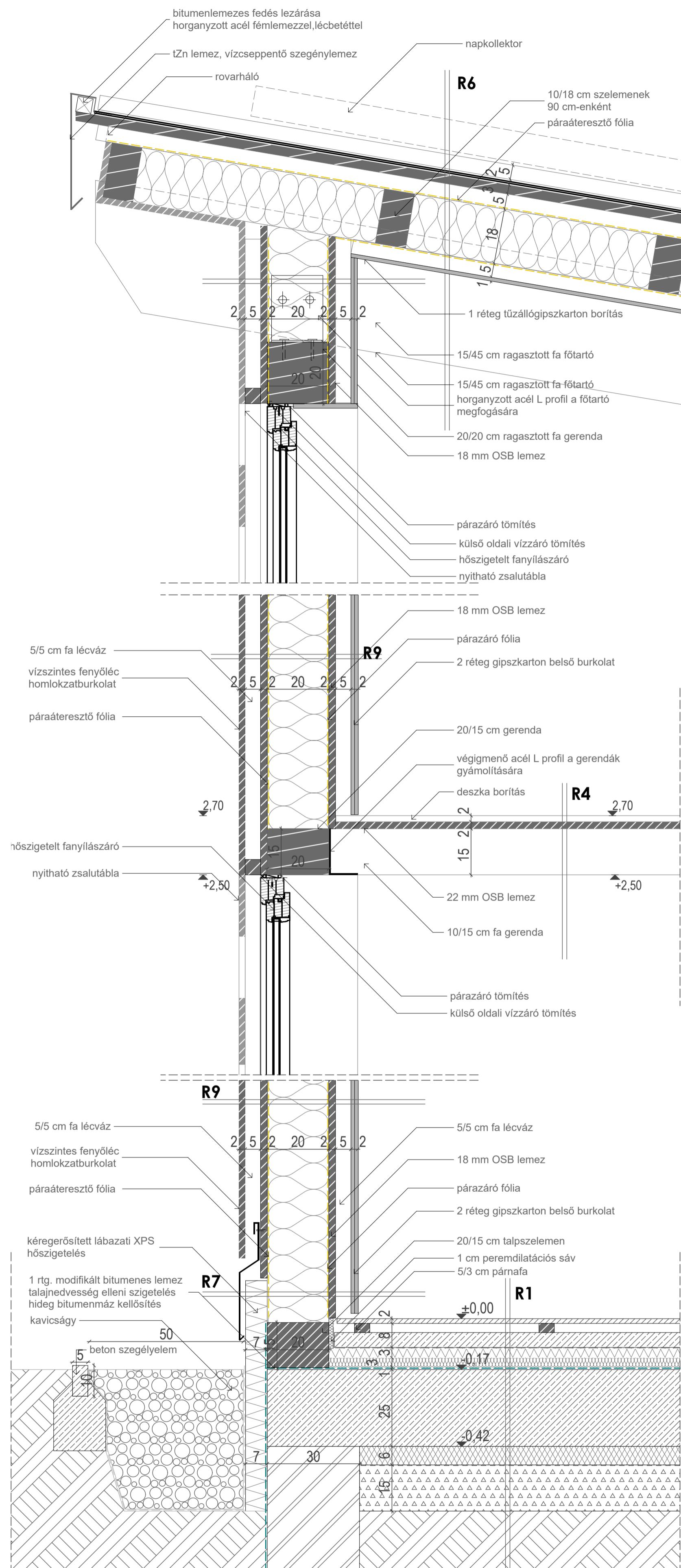
ALAPOZÁS - METSZET M 1:250



SZERKEZETÉPÍTÉS - METSZET M 1:250



SZERKEZETÉPÍTÉS - ALAPRAJZ M 1:250



R1	R2	R3
2,5 cm hajópadló 1 réteg alátétfűc 3/3 cm párnafa 6 cm aljzatbeton 1 réteg PE technológiai szigetelés 3 cm ásványgyapot úsztatóréteg 3 cm műanyaghab installációs réteg 1 réteg (4 mm) bitumenes vastaglemez talajnedvesség elleni szigetelés 1 réteg bitumenmáz kellősítés 25 cm vastag lemezalap 5 cm XPS hőszigetelés 15 cm kavicsterítés termett talaj	1 cm greslap burkolat ragasztóba ágyazva 7 cm aljzatbeton 1 réteg PE technológiai szigetelés 3 cm ásványgyapot úsztatóréteg 3 cm műanyaghab installációs réteg 1 réteg (4 mm) bitumenes vastaglemez talajnedvesség elleni szigetelés 1 réteg bitumenmáz kellősítés 25 cm vastag lemezalap 5 cm XPS hőszigetelés 15 cm kavicsterítés termett talaj	1 cm greslap burkolat ragasztóba ágyazva 7 cm bevonatszigetelés 3 cm aljzatbeton 1 réteg PE technológiai szigetelés 3 cm ásványgyapot úsztatóréteg 3 cm műanyaghab installációs réteg 1 réteg (4 mm) bitumenes vastaglemez talajnedvesség elleni szigetelés 1 réteg bitumenmáz kellősítés 25 cm vastag lemezalap 5 cm XPS hőszigetelés 15 cm kavicsterítés termett talaj
R4	R5	R6
2,5 cm hajópadló 2,2 cm OSB lemez 10/15 gerenda 1,20 méterenként	2,5 cm hajópadló 1 réteg alátétfűc 3/3 cm párnafa 22 mm OSB lemez 10/15 fiókgerendák/ ásványi szálás hőszigetelés 1 réteg impregnált gipszkarton burkolat	5/5 cm leszorító lécezés 2 réteg nem zúzalékos bitumen lemez vízszigetelés 3 cm OSB lemez deszkázat 5/5 cm lécezés / átszellőztetett légrés 10/18 cm szelemenek 90 cm-enként / ásványi szálás hőszigetelés 1 réteg párazáró fólia 5/5 cm lécezés belső gipszkarton burkolat tartó váza 1 réteg tűzálló gipszkarton belső burkolat
R7	R8	R9
7 cm XPS lábazati hőszigetelés 20 cm ásványi szálás hőszigetelés 18 mm OSB lemez 1 réteg párazáró fólia 3/5 cm lécezés / installációs tér 2 réteg gipszkarton borítás	2 réteg gipszkarton burkolat 15 cm ásványi szálás hőszigetelés 2 réteg gipszkarton burkolat	15/2 cm külső fa deszkázat 5/5 cm lécezés / átszellőztetett légrés 1 réteg páraáteresztő fólia 18 mm OSB lemez 20 cm ásványi szálás hőszigetelés 18 mm OSB lemez 1 réteg párazáró fólia 3/5 cm lécezés / installációs tér 2 réteg gipszkarton borítás
R9	R10	R11
5/5 cm fa lécváz vízszintes fenyőlécb homlokzatburkolat páraáteresztő fólia	32 mm csaphornyos polikarbonát lemez 10/5 cm pallóváz	1 cm ragasztott csempe 1 réteg impregnált gipszkarton burkolat 15 cm ásványi szálás hőszigetelés 1 réteg impregnált gipszkarton burkolat 1 cm ragasztott csempe
R9	R12	R13
5/5 cm fa lécváz vízszintes fenyőlécb homlokzatburkolat páraáteresztő fólia	2 cm kültéri fa burkolat 5/7,5 cm párnafák 80 cm-enként 15 cm homokos kavics 15 cm zúzottkő ágyazat termett talaj	2 réteg nem zúzalékos bitumen lemez vízszigetelés 22 mm OSB lemez 10/15 szauáfák 90 cm-enként

