

az autizmus három fő ismérve



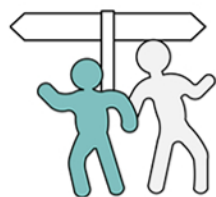
érzelmi kötődések hiánya

- a gyermek nem viszonyozza mások közelségét
- nem jelenik meg a 4-6 hónapos korra jellemző szociális mosoly
- gyermekközösségben egyedül játszik
- szemkontaktust nem vesz fel másokkal



a kommunikáció sajátosságai

- a nonverbális közlési csatornák olvasásának és használatának hiánya
- nem ismerik a mimikai kódokat
- sokan nehezen, vagy egyáltalán nem beszélnek
- önmagáról gyakran 2. vagy 3. személyben



a magatartás sztereotipizáltsága

- játék közben megfigyelhető az egyszerű mozgások ismételtetésére való hajlam
- játékokhoz, tárgyakhoz való ragaszkodás
- nehezen él meg környezetük változását

- a betegség kialakulásának oka egyelőre ismeretlen (genetikai?)
- nagyon széles spektrumon mozgó betegség
- nincs két egyforma beteg, mint ahogy két egyforma ember sincsen
- az esetek többségében már kisgyermekkorban megjelenik
- a gyermekkori autizmus tünetcsoportját először Kanner írta le 1943-ban
- egyes képességeik kiugróak lehetnek pl. memória, számolási képesség
- érzelmi állapotuk labilis
- a betegség a fiúk körében 3-5-ször gyakoribb, mint lányoknál
- a betegek 1-2 %-a tud munkát vállalni és családot alapítani



Gyöngyös

- Észak-Magyarországi Régió
- Heves Megye
- Budapesttől 80 km-re található, M3-as autópályáról könnyen megközelíthető
- 1334-ben alapították
- népessége: 32 640 fő
- népsűrűsége: 589,53 fő/km²
- területe: 55,31 km²

Karácsond:

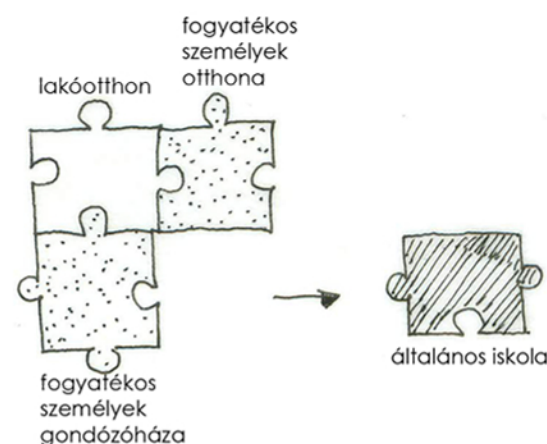
- Gyöngyöstől 12 km-re található



Mária-tanoda külső része.

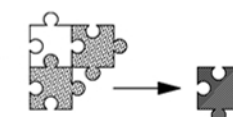
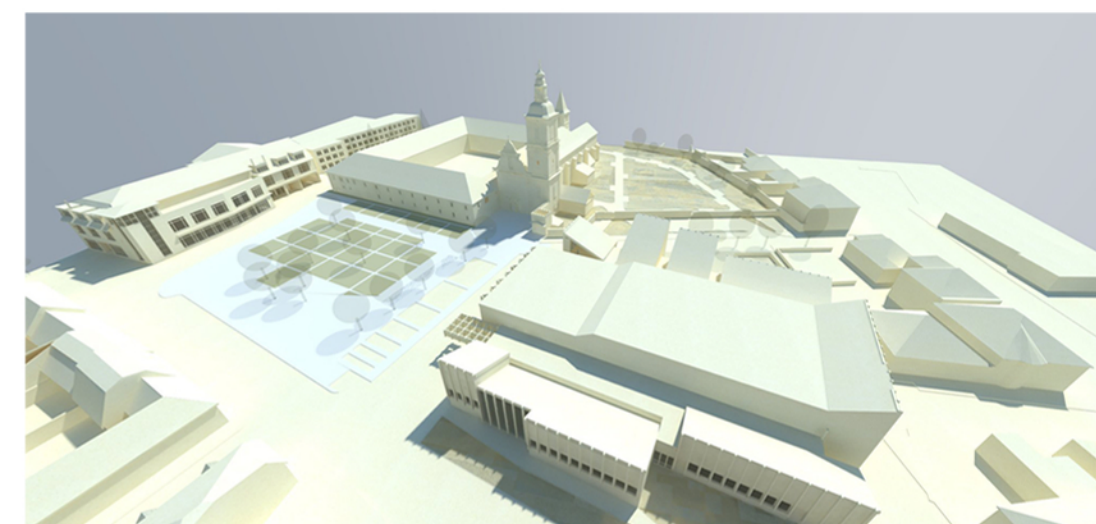
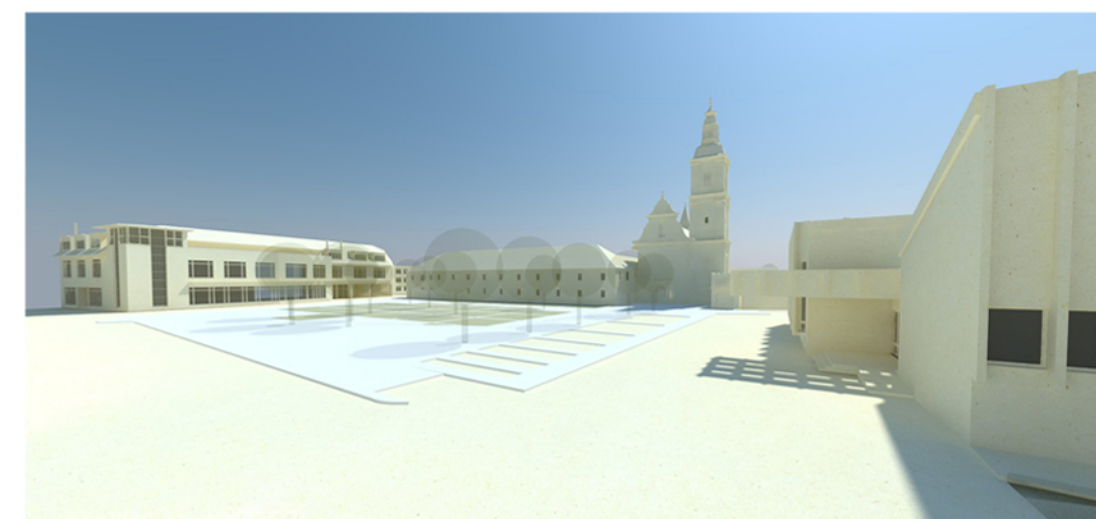


Béniaker Gyöngyös, Mária-tanoda



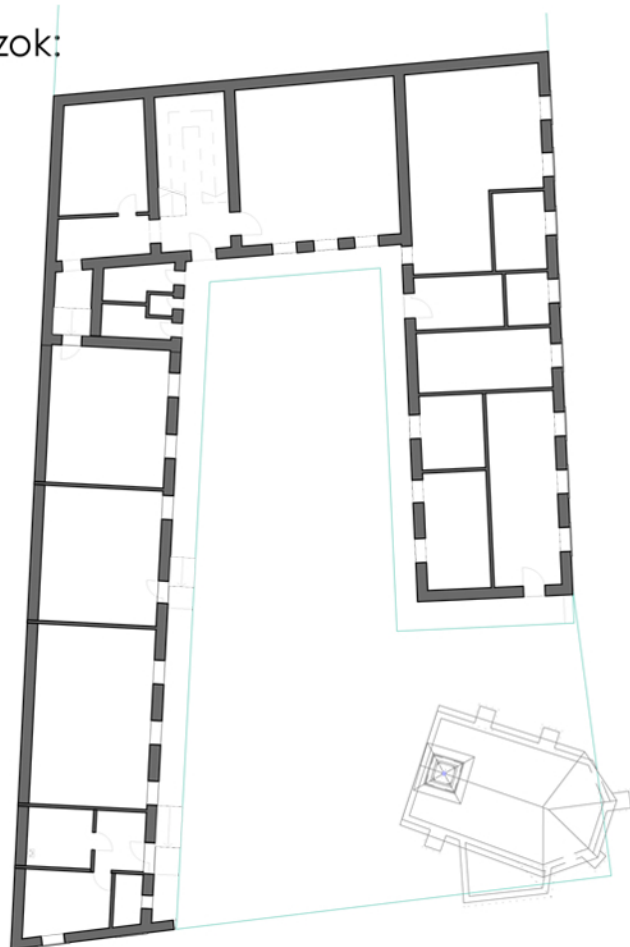
Cél:

- szociális integráció elősegítése
- az autizmussal élő családok támogatása
- mindezt oktatással, bentlakkásos intézmény működtetésével és az autizmussal élő felnőttek foglalkoztatásával valósítják meg
- összesen 45 autista gyermeknek biztosított az ellátás
- az ország 8 megyéjéből és Budapestről járnak ide gyerekek
- a hétvégét általában otthon, szüleikkel töltik

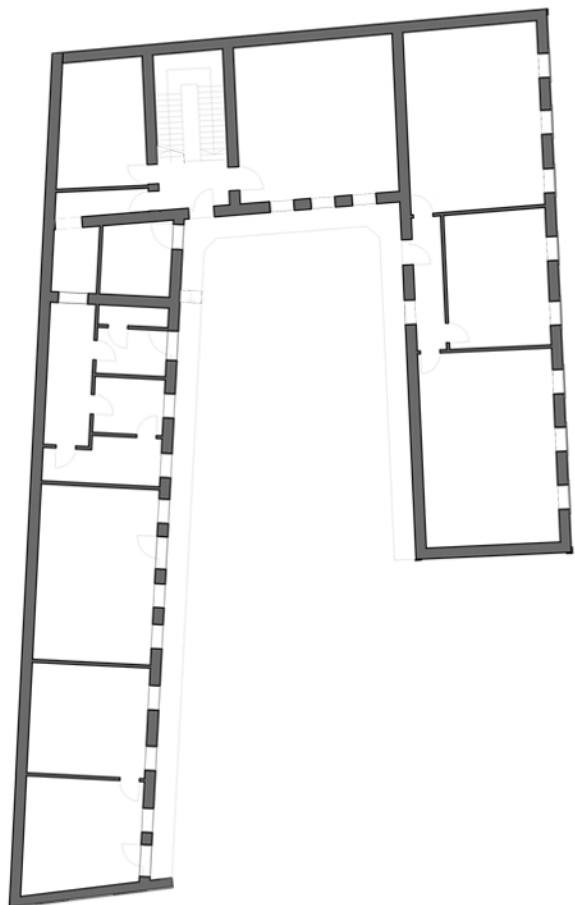


felmérési rajzok:

földszint



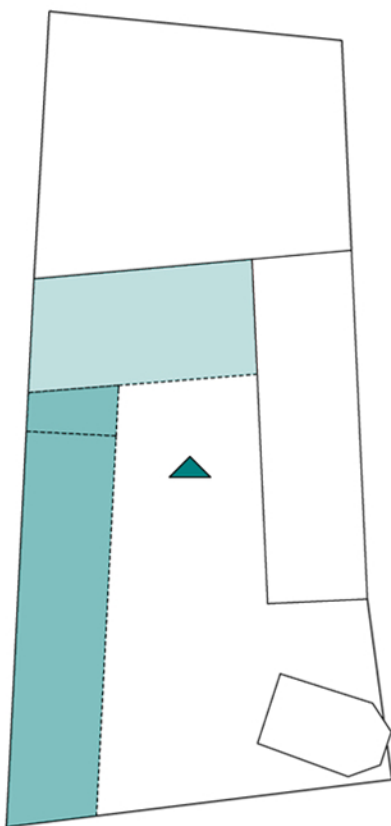
emelet



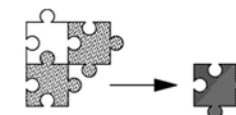
A meglévő U alaprajzú épület a kutatások, valamint az építészeti felmérést követően jól elkülöníthető építési szakaszokra oszlik. A (feltehetően) legrégebbi barokk L alaprajzú földszintes épületrész rakott kőfallal épült. Két tanterem és az apácák szálláshelye helyezkedett el benne. Az 1800-as évek közepén emeletráépítéssel 4 tantermes leányiskolává és kézimunka műhellyé bővítették, valamint kisdóvót működtettek benne, ez feltehetően még mindig csak az L alaprajzú szárnyat érintette. A szakirodalom 1912-re datálja a harmadik bővítést, amikor is U alaprajzúvá bővítették.

A harmadik fázis jól érzékelhető az épület beépítésében. Pincézett épületrésszel, függőfolyosóval látták el, valamint a földemek síkjai között is jelentős síkváltások vannak. (A földszinten 84 cm, az emeleten 44 cm körüli a különbség.)

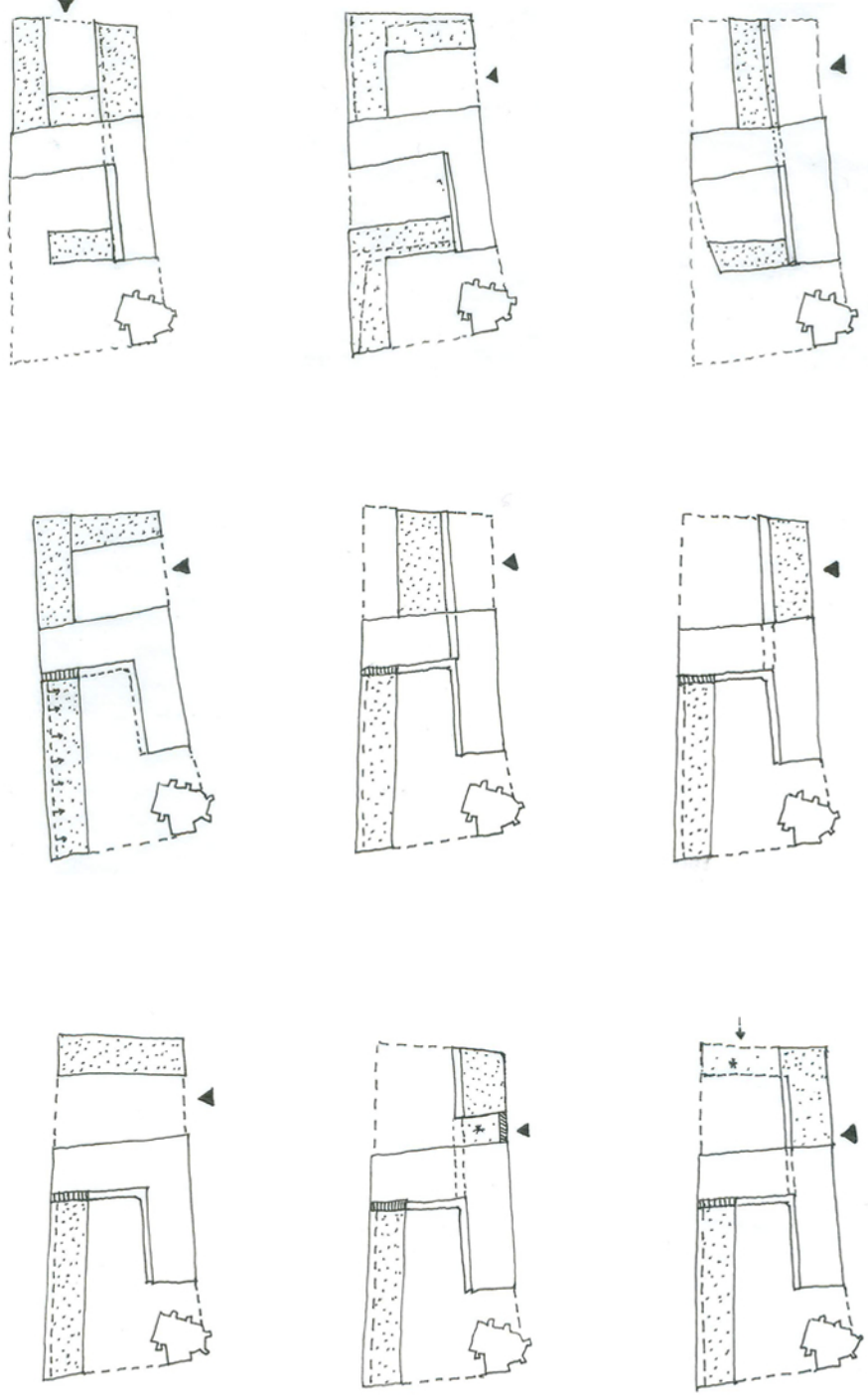
beépítési fázisok:



„ Egy másik kép: 2 éves, a tengerparton jár könnyedén (amikor jónak látta, egyszerűen elkezdett járni – a mozgásban soha semmilyen nehézsége nem volt). Lebaranult, aranyhajú, szokatlanul szép kislány, egyedül kószál a homokban. Olyan szép, hogy sokan megnézik – de ő nem néz vissza senkire, csak megy, egyenest neki egy családi csoportnak, elemózsiás kosarak, homokvárak, vödörök között. Az embereket fél centire súrolja, mintha nem is látná őket. Úgy tűnik, mintha mögéjük nézne, vagy elnézne mellettük, mégis, soha meg nem érinti őket. Csak megy tovább. Itt a part elhagyatottabb, tiszta homokja a távolba vész. Amikor már alig látom a kislányt, utánaeredek. Biztosan előre mehetett, ügyesen elkerülve mindenkít; ment, hátra sem nézve, mintha a végtelenbe gyalogolna, annyira fölösleges számára az emberekkel való kontaktus. „
(Clara Clairborne Park: Autista a kislányom)



beépítési variációk:



Tervezési helyszínem Gyöngyös belvárosában, a Zrínyi Miklós utca 3. szám alatt található jelenleg önkormányzati tulajdonban lévő Mezőgazdasági Szakközépiskola épületegyüttese. Az épületegyüttes része a régi Mária Tanoda épülete, melyet a begina apácák szolgálták ki egészen a világháborúig, valamint egy kápolna, melyet szintén az itt élő apácák láttak el. A jelenlegi kápolna feltehetően korábbi, 16. századi maradványokra épült.

A koncepcionálás szakaszában megvizsgáltam a lehetséges beépítéseket a jelenlegi épületadottságok mellett és a legkésőbb hozzáépített épületszárny bontása mellett döntöttem. A függőfolyosót bővítve, az épület egy részén visszaépítem. A jelenlegi lépcsőt szintén elbontom, a közlekedő magot az új épületszárnyba helyeztem el.

Mind a meglévő, mind pedig az új épületrész földszint plusz egy emeletes. Az új épületszárny alapincézett. A belmagasságok a régi épület miatt adóttak, azokat az épületen belüli akadálymentesség biztosítása miatt az új épületrészbe is átvettem, a földszinten 4 m, az emeleten 3, 75 m

. A Szentlélek római katolikus kápolna (M039-012) M III. műemléki védettségű, az iskola épülete nem védett.

A Mezőgazdasági Szakközépiskolát 2005-ben összejárták a Mátrafüred székhelyű Mátra Erdészeti és Vadgazdálkodási Szakképző iskolával. A jelenleg Almásy Pál nevét viselő iskola használaton kívül van, üresen áll.

A tervezési program mérete szükségessé tette a szomszédos telek (elméleti) bevonását is a tervezésbe. A telken álló épület földszintes, építészeti szempontból nem értékes magántulajdon. Jelenleg üresen áll, kiadó.

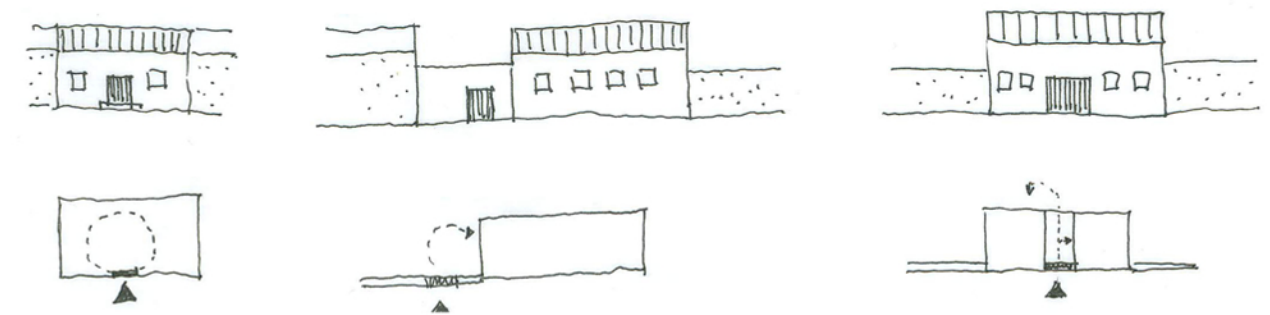
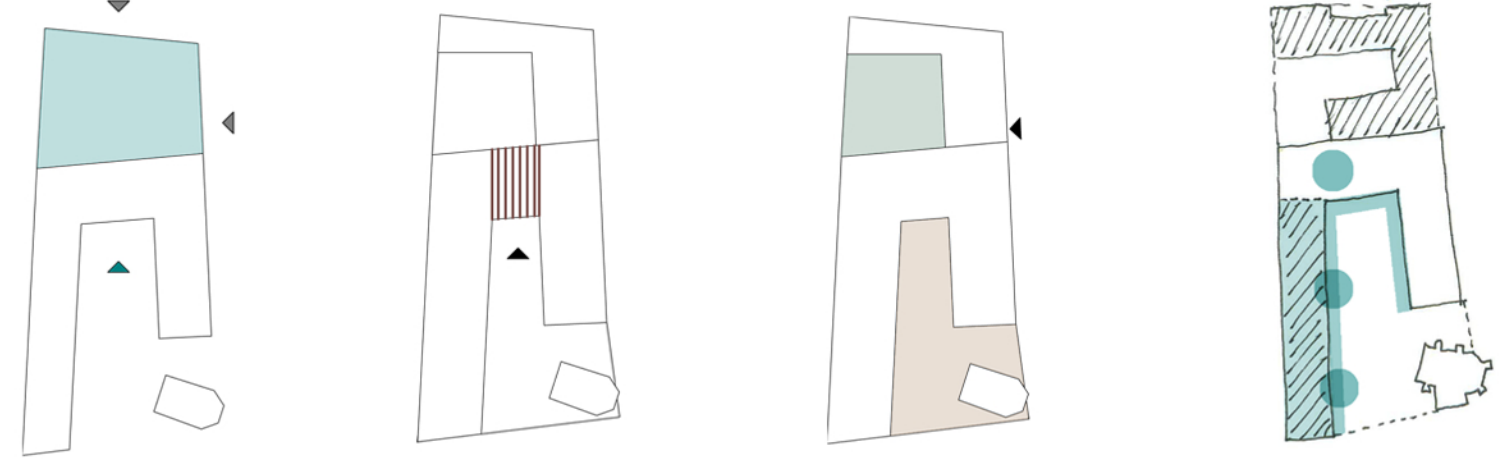


lehetséges bejáratok

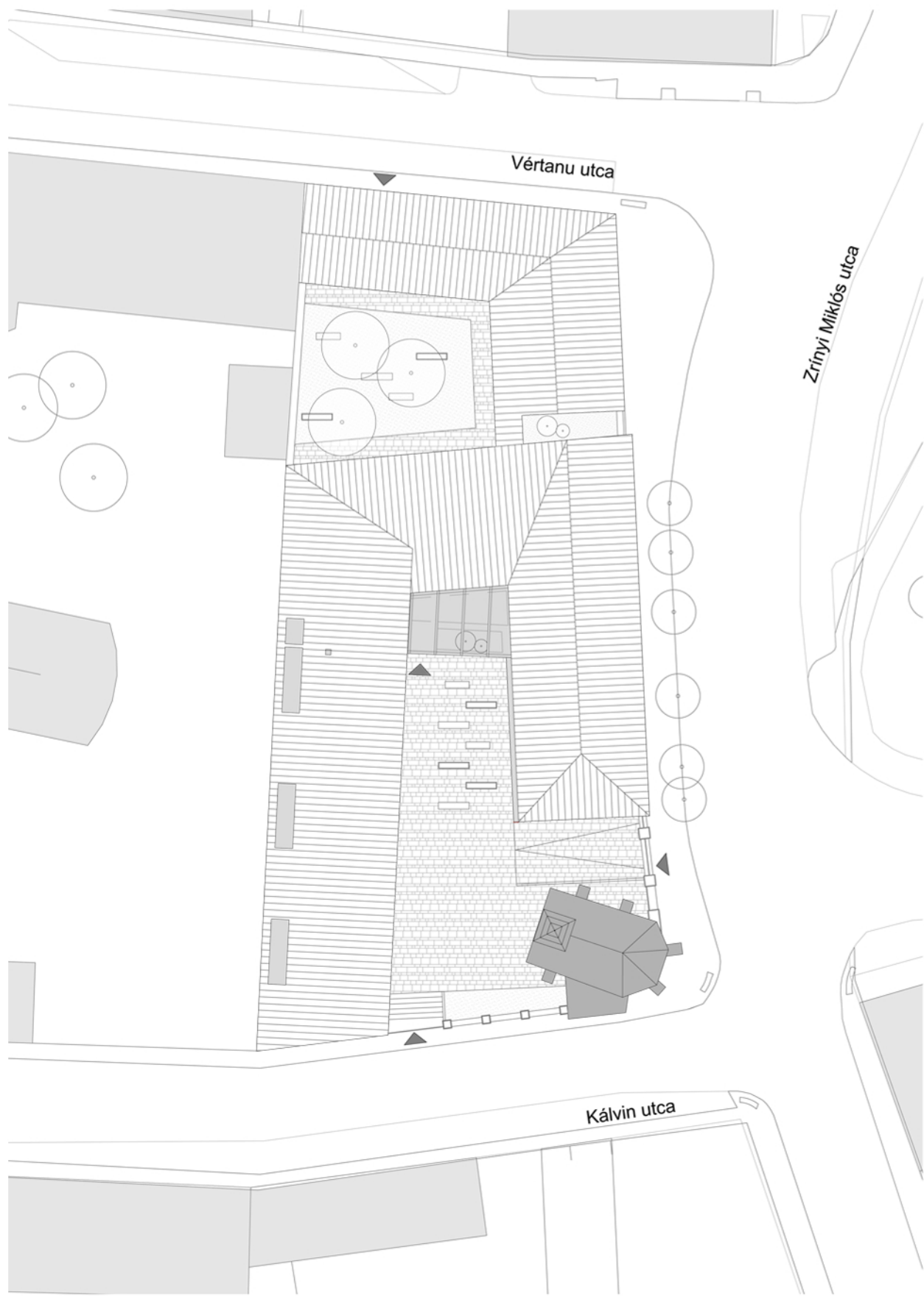
megnyitás

különböző kertminőségek

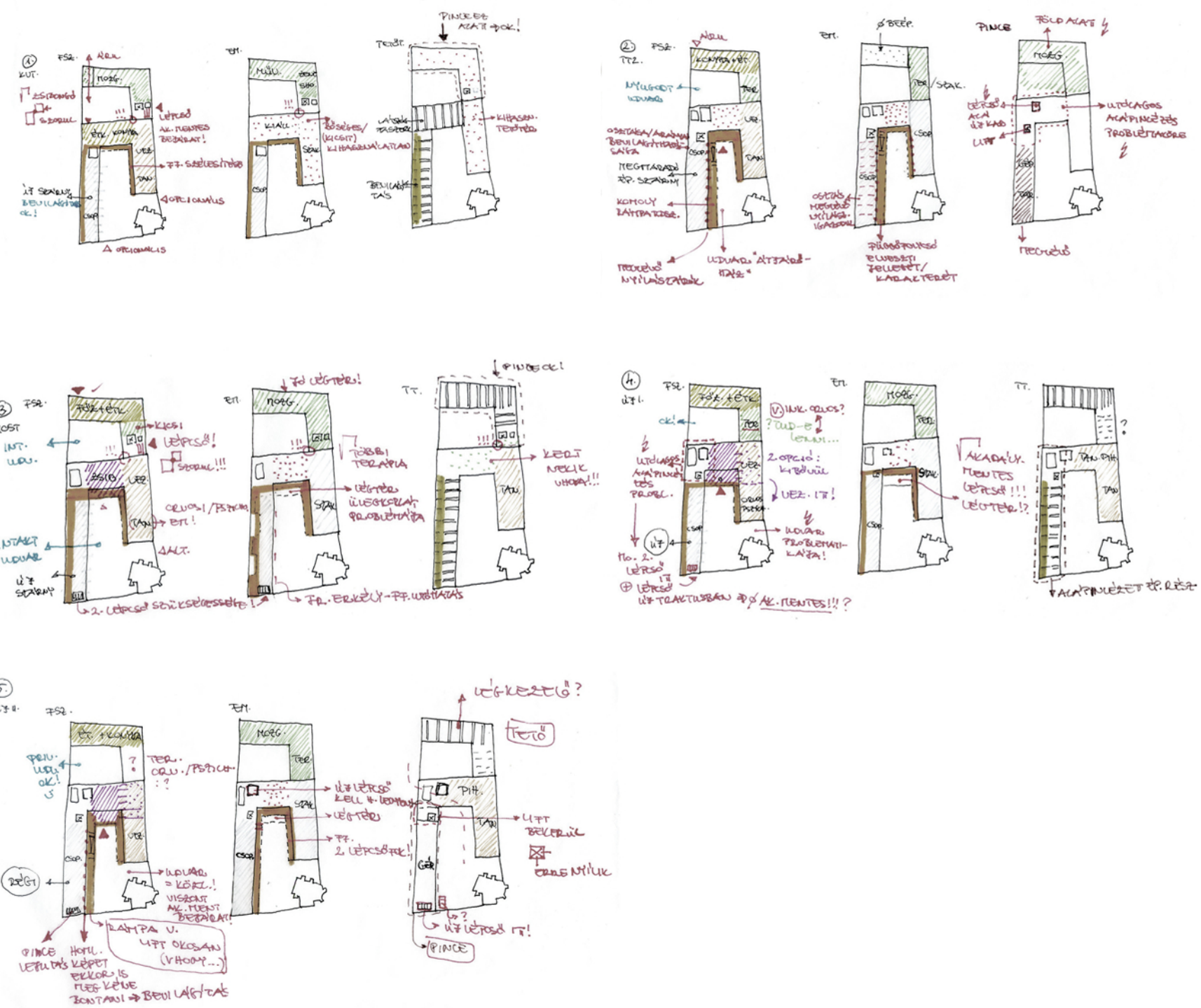
problémás helyek



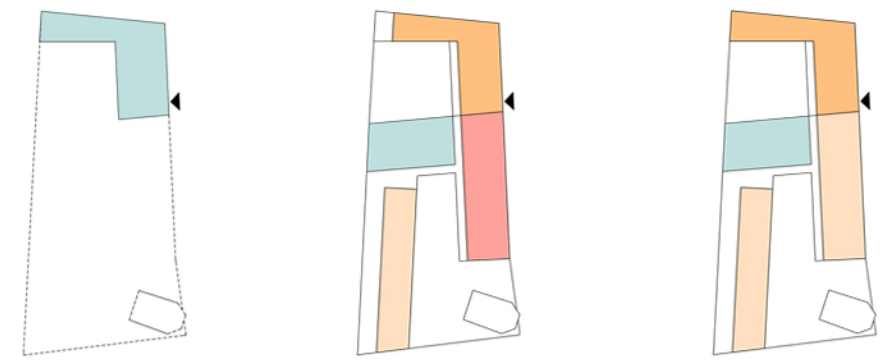
funkcionális elrendezési változatok:

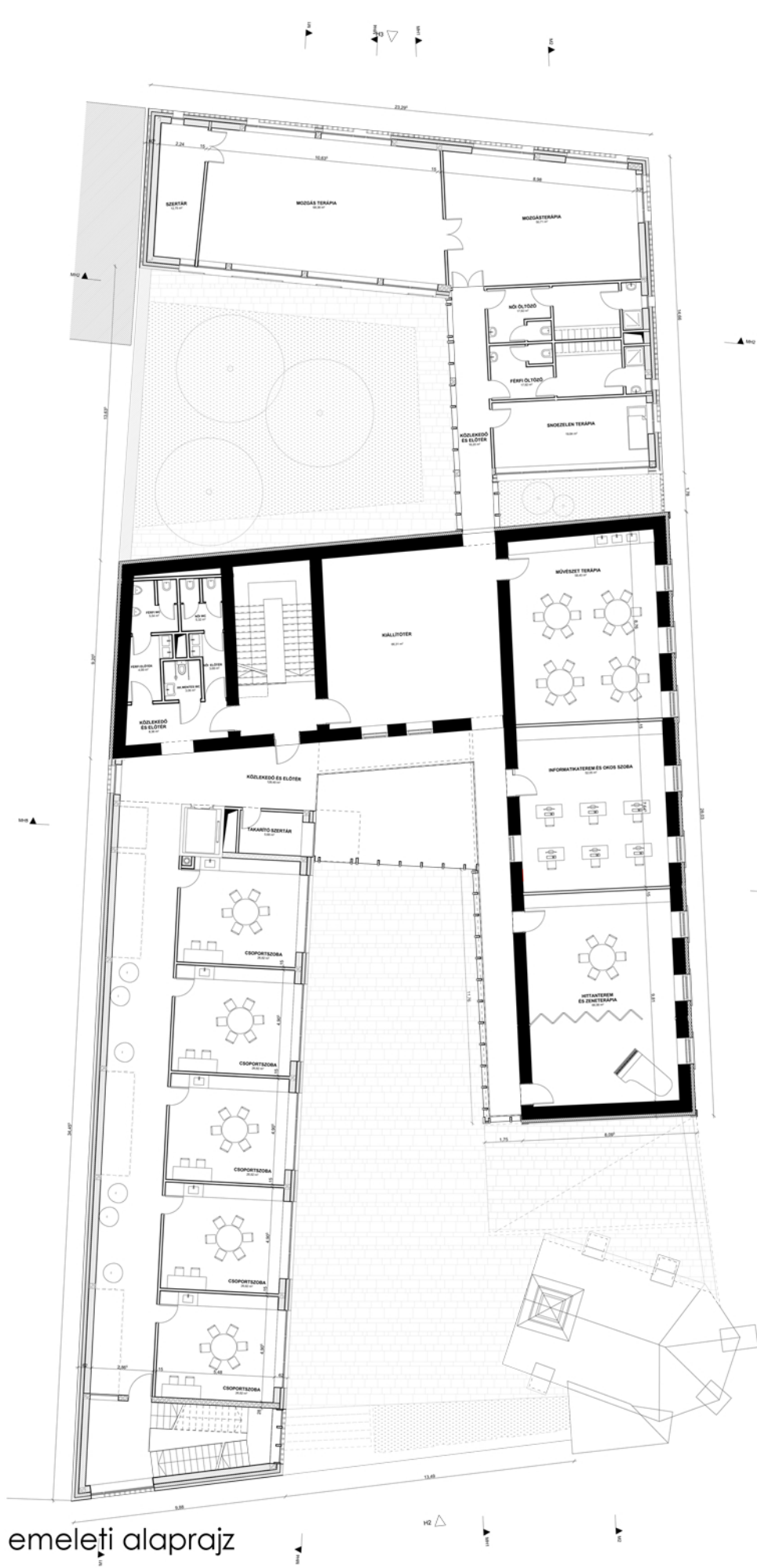


helyszínrajz

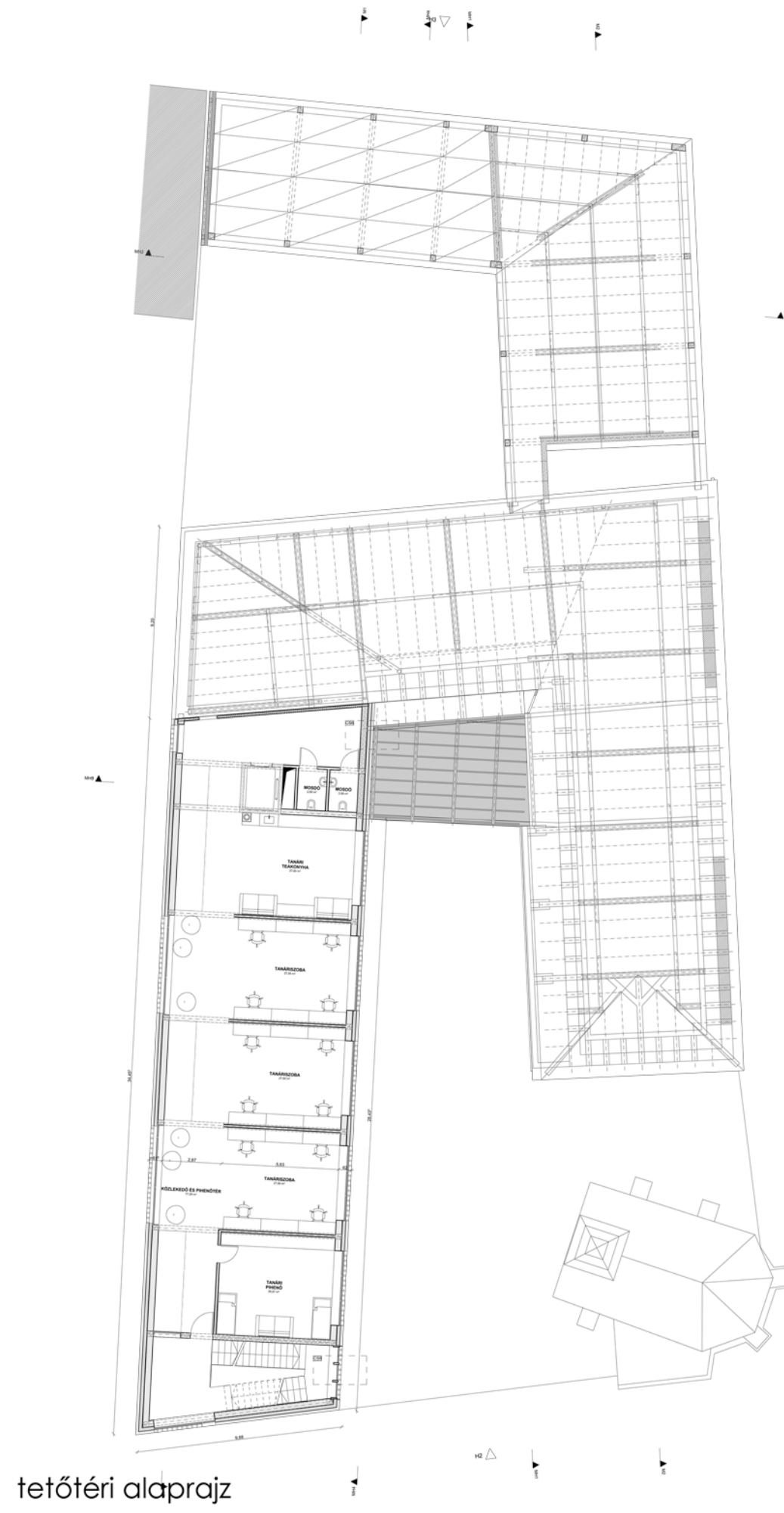


- szervező egységek
- kiszolgáló egységek
- oktatási egységek
- csoportszobák
- terápiás szobák
- szak tantermek
- tanári részleg
- vezetőség

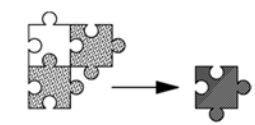


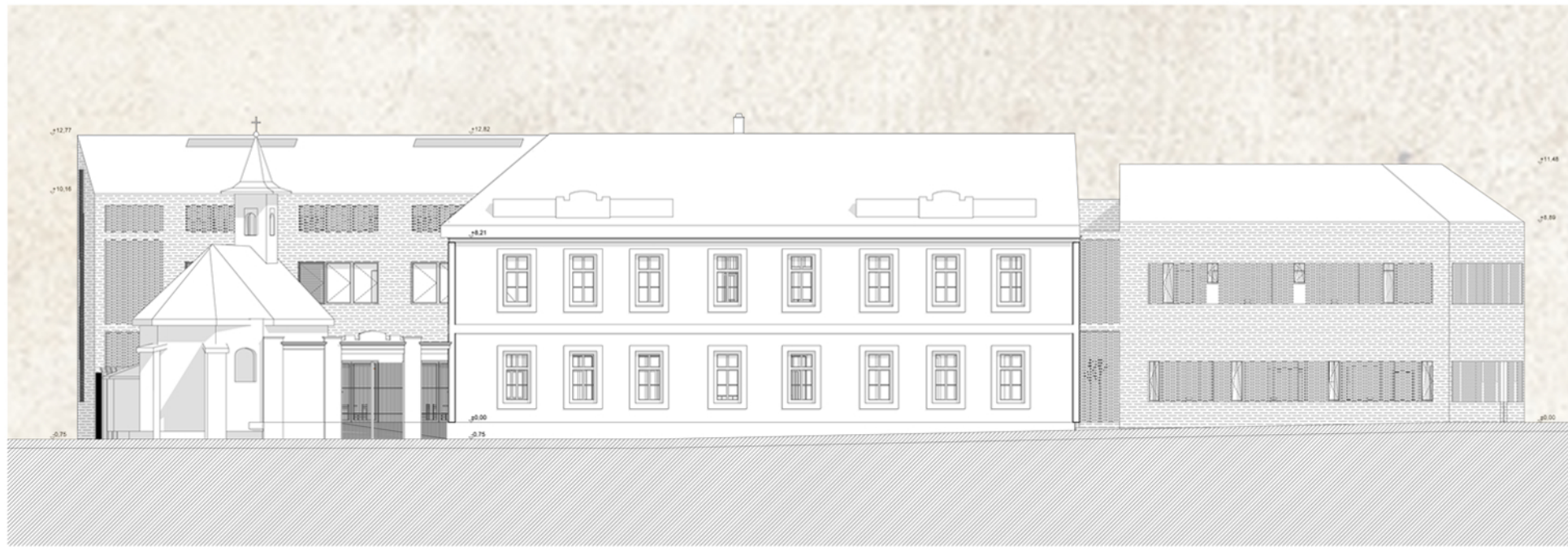


emeleti alaprajz



tetőtéri alaprajz





h1 - Zrínyi Miklós utca felőli homlokzat



h2 - Kálvin utca felőli homlokzat

R1 - meglévő talajon fekvő padló szerkezet:

- 2.2 cm polifoam alátétes nagytáblás parkettarendszer
- 1 réteg filc parketta kiegyenlítő réteg
- 6.0 cm esztrich beton
- 1 réteg technológiai elválasztó réteg
- 10 cm lépésálló zártcellás hőszigetelés
- 1 réteg 4 mm vastag üvegszál erősítésű modifikált bitumenes vastaglemez talajnedvesség elleni vízszigetelés
- 15 cm kavicsbeton aljzat
- 30 cm változó keresztmetszetű zúzottkő feltöltés
- termett talaj

R2 - meglévő szintközi födém szerkezet:

- 2 cm salakba ágyazott párnafákra szerelt fa hajópadló magas kopásállóságú felületképzéssel
- 1 réteg technológiai elválasztó réteg
- minimum 16 cm (változó keresztmetszetű) salakfeltöltés
- 6.5 cm nagyméretű tömör téglából készített poroszsvég boltozat "I" keresztmetszetű 90-100 cm tengelytávú acél gerendákkal gyámoltva
- 1.5 cm vakolat, glettfeltett felületképzéssel

R3 - meglévő fa borított gerendás zárófüldém:

- 25 cm magas mestergerendákon 5.0 cm kialakított palló járófelületek
- 20 cm utólagos kiegészítő közetgyapot hőszigetelés a meglévő födém felső síkjára helyezve
- 5 cm salakfeltöltés
- 30 cm meglévő borított gerendás födém szerkezet - 25 cm fa födémgerenda tartószerkezet alul-fölül 2.5 cm deszkaborítással ellátva
- 2.0 cm stukatur nád vakolva, glettelve festve

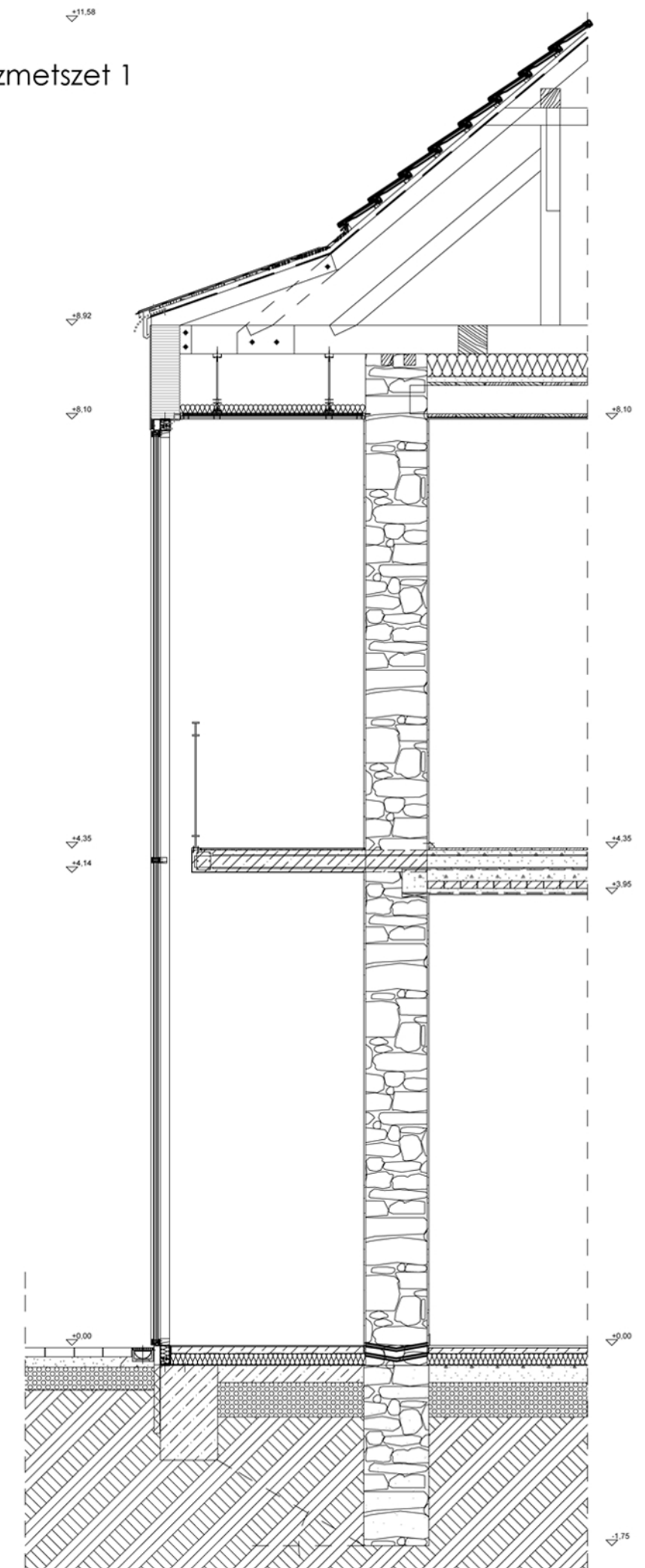
R4 - meglévő fa fedélszék:

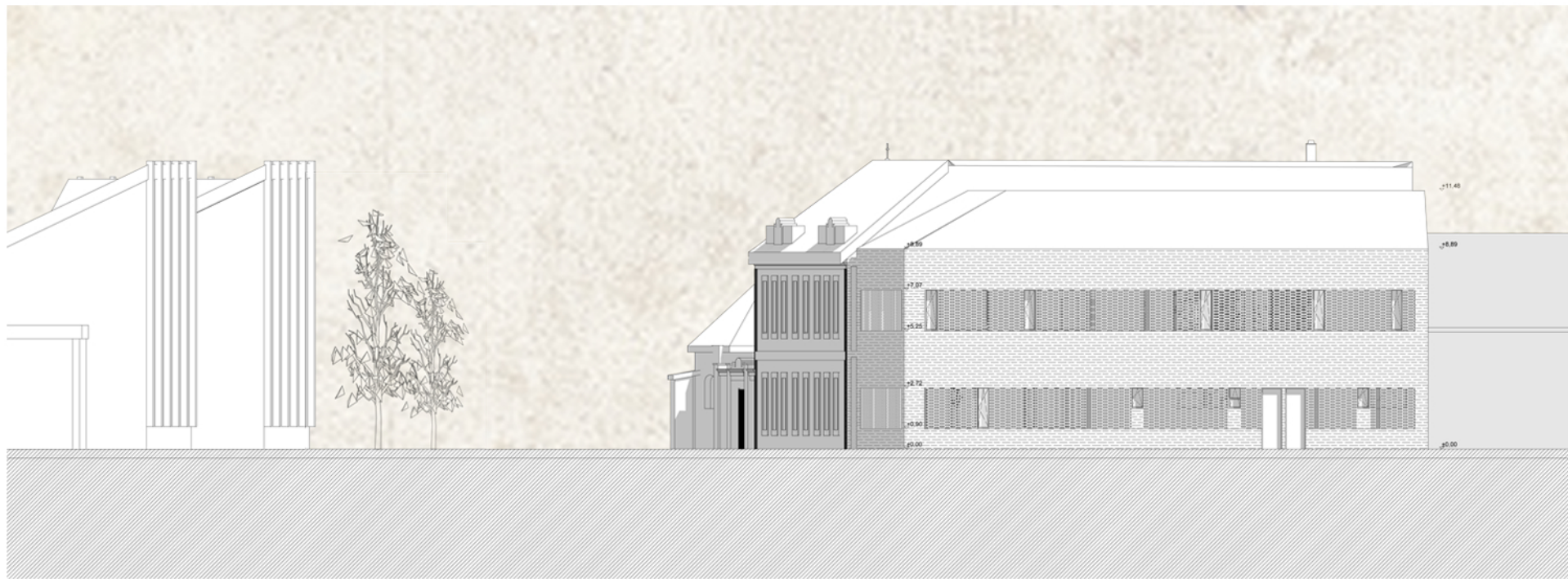
- 25,7x43,6 cm lapméretű Creaton Domino tetőcserép téglavörös színben
- 5x3 cm cserépléc
- 5x5 cm ellenléc
- 1 réteg üvegszál erősítésű PE porhó elleni fólia védelem
- 15 cm magasságú szarufákkal kialakított kétállásos fedélszerkezet

R5 - talajon fekvő padló szerkezet közlekedőnél:

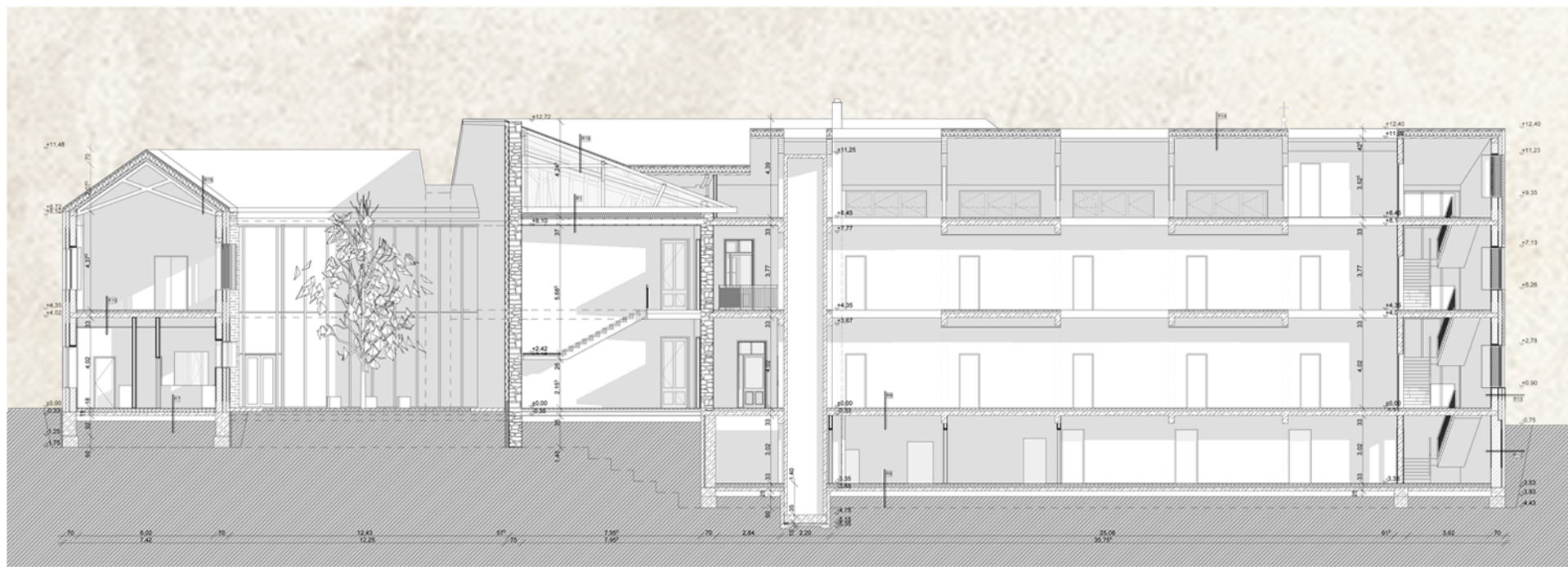
- 0.8 cm tekerces padlószőnyeg ragasztva
- 0.2 cm önterülő kiegyenlítő réteg
- 6 cm esztrich beton
- 10 cm lépésálló zártcellás hőszigetelés
- 1 réteg 4 mm vastag üvegszál erősítésű modifikált bitumenes vastaglemez talajnedvesség elleni vízszigetelés
- 15 cm kavicsbeton aljzat
- 30 cm változó keresztmetszetű zúzottkő feltöltés
- termett talaj

részmetset 1





h3 - Vértanu utca felőli homlokzat



m1 - metszet

R6 - új pince padló rétegrend:

- 0,8 cm greslap burkolat
- 0,7 cm rendszerazanos ragasztó ágyazat
- 6 cm esztrich beton
- 1 réteg technológiai elválasztó fólia
- 10 cm lépésálló zártcellás hőszigetelés
- 1 réteg 4 mm vastag modifikált bitumenes vastaglemez talajnedvesség elleni vízszigetelés teljes felületén lángolvasztással ragasztva
- 15 cm vasalt aljzat statikai tervek szerint
- 25 cm tömörített kavics ágyazat
- termelt talaj

R7 - új talajon fekvő padló szerkezet:

- 1,5 cm kőporcelán lap 1 cm rendszer azonos ragasztó ágyazatba fektetve
- 6,0 cm esztrich beton
- 1 réteg technológiai elválasztó fólia
- 10 cm zártcellás hőszigetelés
- 1 réteg 4 mm vastag modifikált bitumenes vastaglemez talajnedvesség elleni vízszigetelés teljes felületén lángolvasztással ragasztva
- 15 cm vasalt aljzat statikai tervek szerint
- 25 cm tömörített kavics ágyazat
- termelt talaj

R8 - padló rétegrend csoportszobáknál:

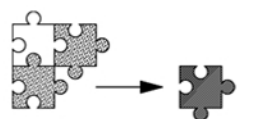
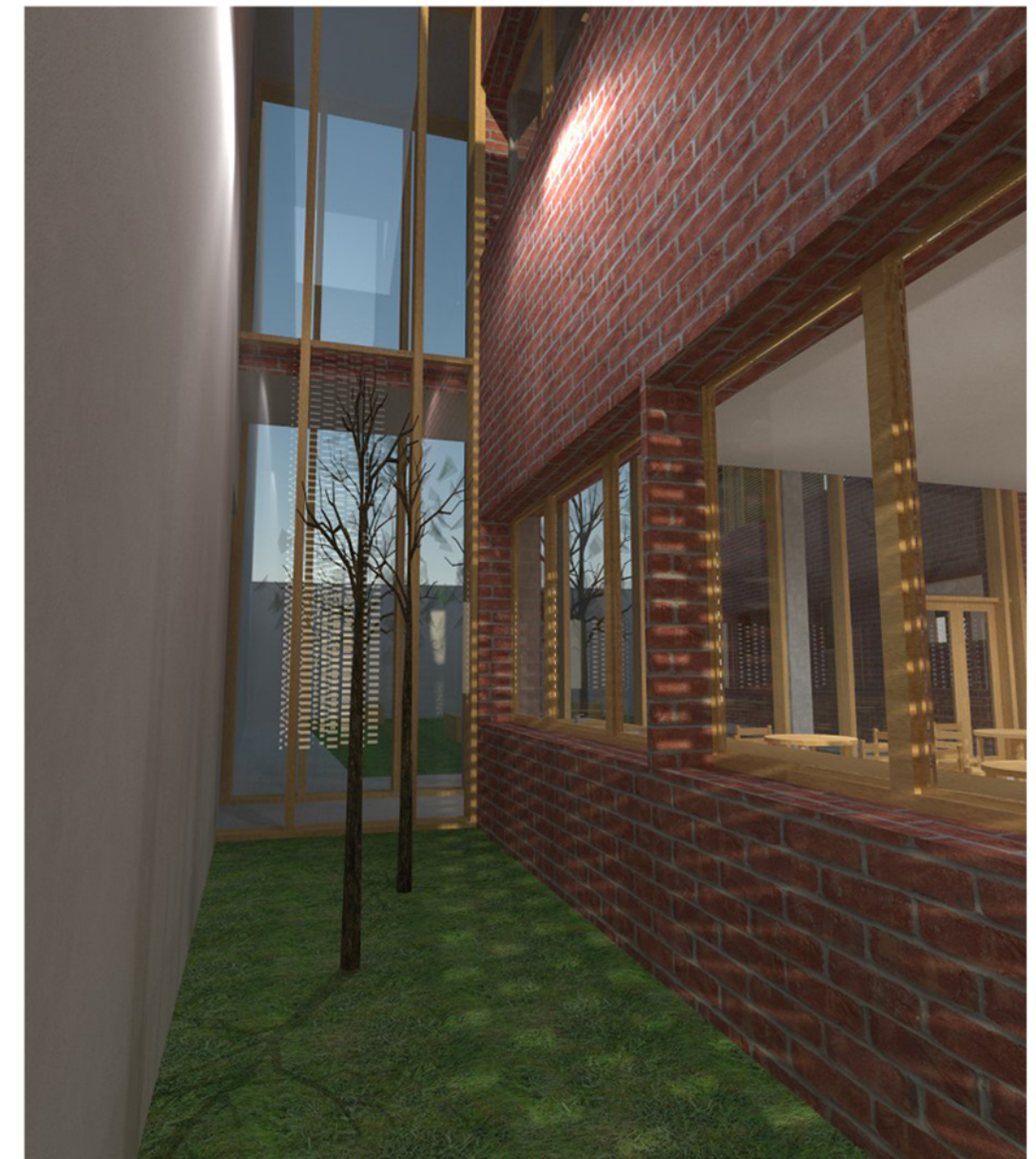
- 0,8 cm ragasztott tekercses padlószőnyeg
- 0,2 cm padló kiegyenlítő réteg
- 6,0 cm esztrich beton
- 1 réteg technológiai elválasztó fólia
- 6 cm szálal hangszigetelő üsztató réteg
- 20 cm statikailag méretezett vasbeton födém 55 cm magas fejlemez gerendákkal gyámolítva statikai tervek szerint
- 10 cm kiegészítő üvegszál kasírozású szálal hőszigetelés mechanikai rögzítéssel

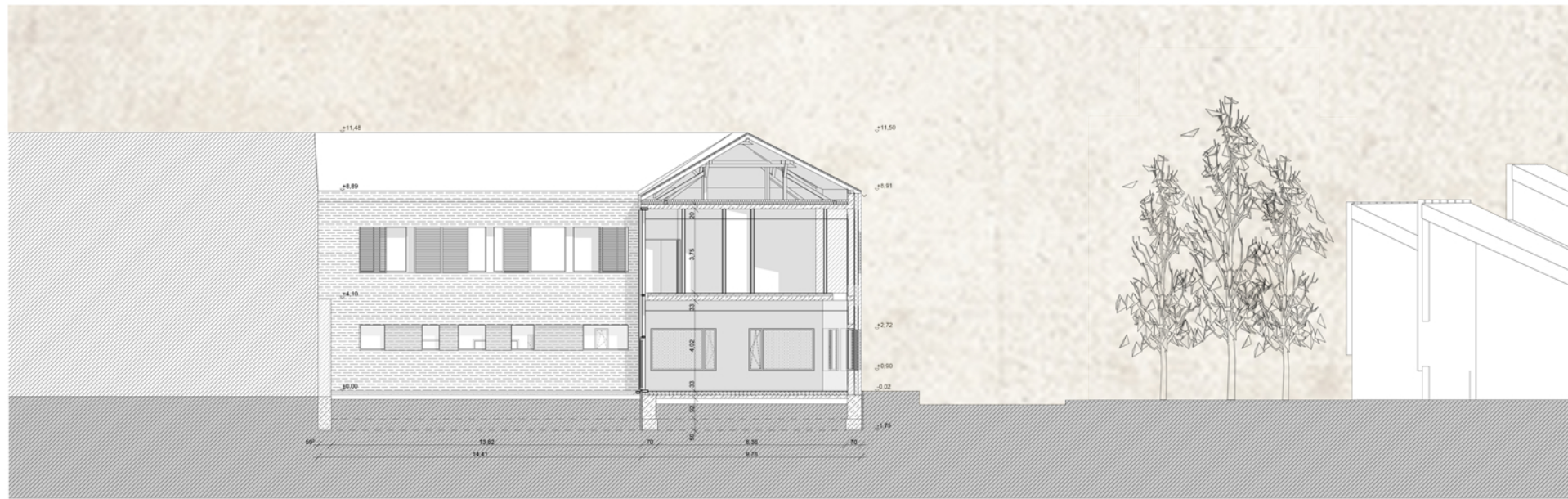
R9 - Függőfolyosó rétegrend:

- 1,5 cm habalátétes, tekercses padlószőnyeg ragasztva
- 0,5 cm önterülő kiegyenlítő réteg pl. Padlopon
- 19 cm statikailag méretezett függőfolyosó - HE120B acélszelvény a poroszüveg boltozatos födém acélgerendáihoz visszakötve teljes keresztmetszetében kibetonozva a függőfolyosó tartószerkezeteként, 1 m-ként kiosztva
- 2 réteg glettelt-festett felület

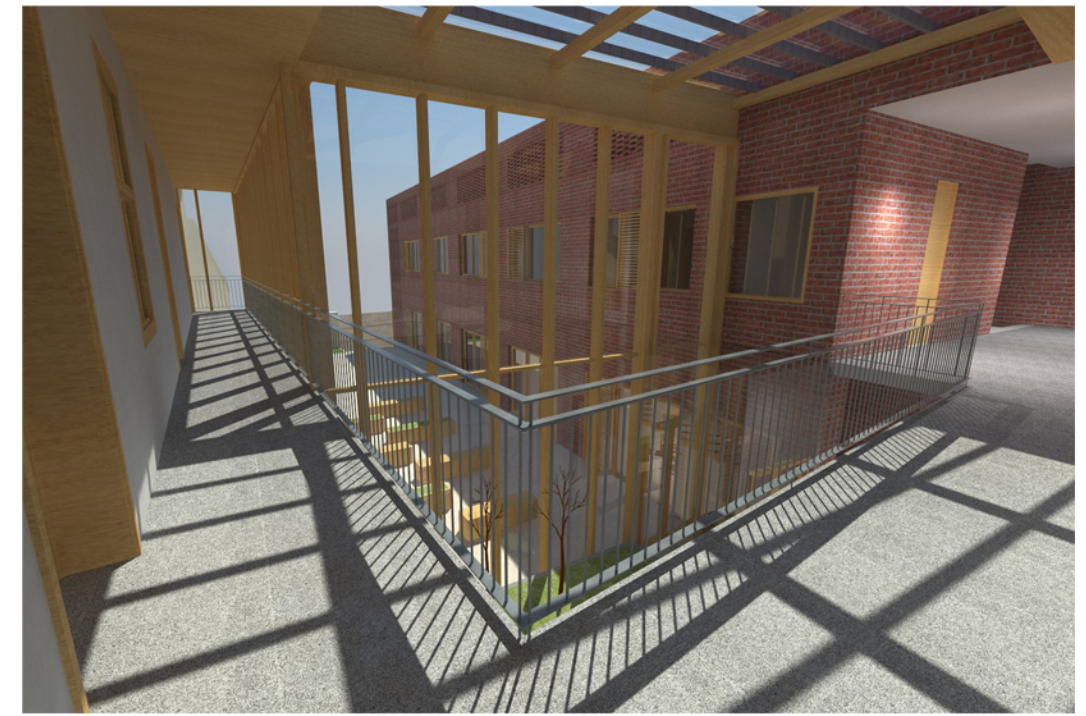
R10 - Sportpadló:

- 2,5 cm speciális kezelésű, nagy kopásállóságú, üvegátlyol erősítéses önterülő sportpadló rendszer
- 6,5 cm statikailag méretezett vasalással ellátott aljzatbeton
- 1 réteg technológiai fólia elválasztó réteg
- 4 cm szálal lépésálló hangszigetelő üsztató réteg
- 20 cm statikailag méretezett vasbeton födém 55 cm magas fejlemez gerendákkal gyámolítva statikai tervek szerint
- 44 cm-es befüggesztésű 2 réteg gipszkarton építőlemezrel készülő állmenyezeti rendszer, nóniuszos függesztés-sel pl. Knauf





mh2 - metszet homlokzat



mh3 - metszet homlokzat

R16 - Új fenyő fűrészárúból készített tetőszervezetek rétegrendje:

- 25,7x43,6 cm lapméretű Creation Domino tetőcserép téglavörös színben
- 5/3 cm cserépléc
- 5/5 cm ellenléc
- 1 réteg üvegszál erősítésű PE porhó elleni fólia védelem
- 15 cm magasságú szarufákkal kialakított fedélszerkezet

R17 - külső térburkolat:

- 8 cm vastagságú térkő burkolat pl: Semmelrock
- minimum 4 cm vastagságú, változó keresztmetszetű, d=0,4mm fektető ágyazat
- 20 cm vastagságú d=4-16mm kavics ágyazat
- tömörített talaj

R18 - gipszkarton válaszfal:

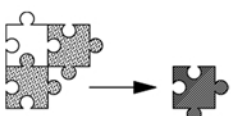
- 2 réteg glettelt-festett felület
- 2 réteg 1,25 cm vastag gipszkarton építőlemez pl. Knauf
- 1 réteg párazáró fólia
- 10 cm gipszkarton válaszfal rendszer tartószerkezete, szálas hangszigetelő anyaggal kitöltve pl. Knauf
- 1 réteg párazáró fólia
- 2 réteg 1,25 cm vastag gipszkarton építőlemez pl. Knauf
- 2 réteg glettelt-festett felület

R19 - kisméretű tömör téglaválaszfal:

- 2 réteg glettelt-festett felület
- 1,5 cm vakolat
- 12 cm kisméretű tömör téglafalazat, 4 méterenként 12x15 cm-es merevítő pillérek kialakításával falazva (a téglafalazat hossza miatt)
- 1,5 cm vakolat
- 2 réteg glettelt-festett felület

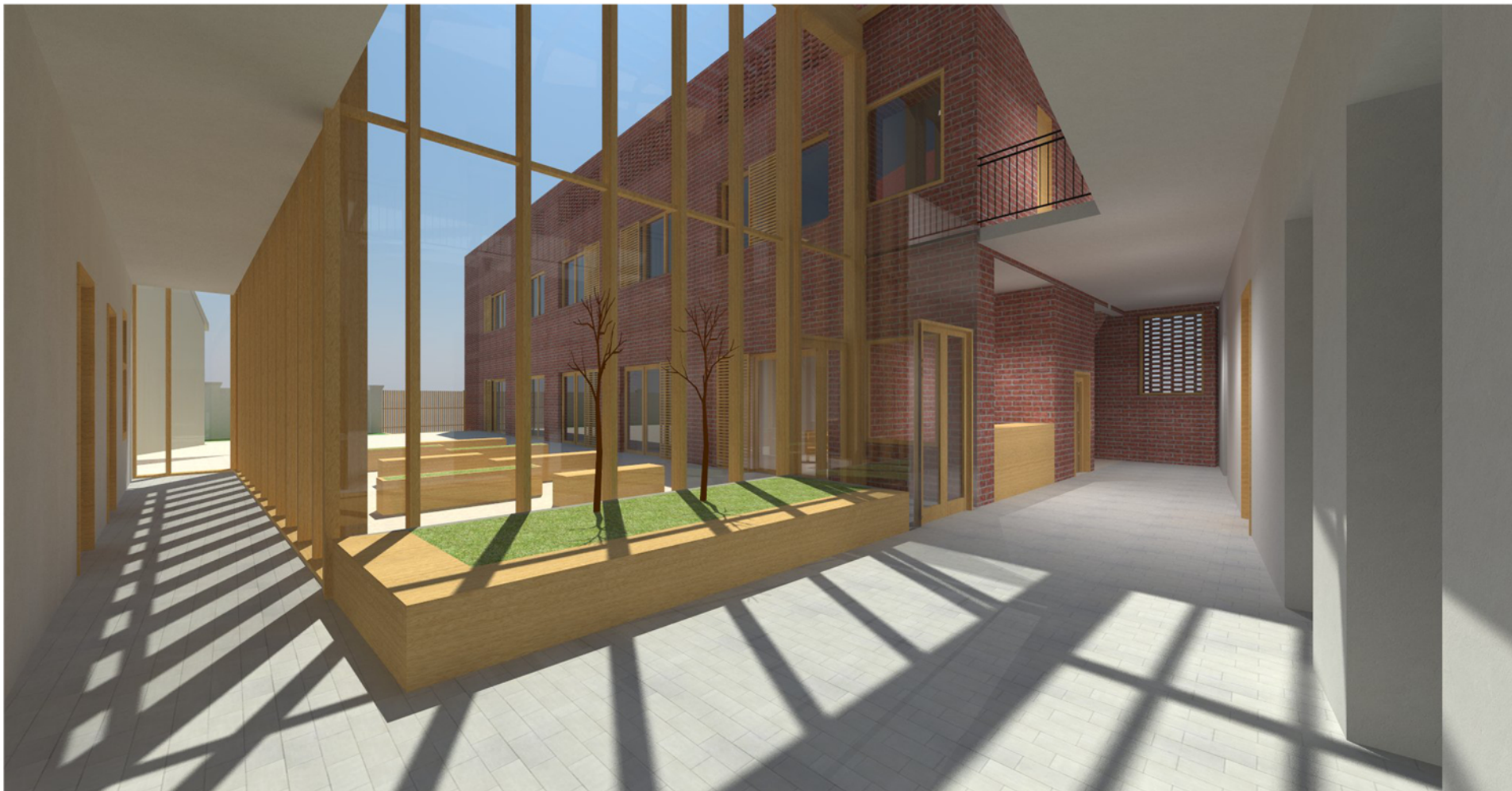
R20 - belső kert rétegrendje:

- 35 cm vegetáció és ültető közeg
- 1 réteg 125 g/m² felülettömögű műanyag fátyol szűrőréteg
- 6 cm formahabosított expandált polisztirolhab drainlemez szivárgó és víztartó réteg
- 6 cm extrudált polisztirol hab mechanikai védelem
- 1 réteg 4 mm vastag, FLL eljárás alapján gyökérállónak minősített SBS modifikált bitumenes vastaglemez csapadékvíz elleni szigetelés, teljes felületén lánghozzáállással hegesztve
- 1 réteg 4 mm vastag üvegfátyol hordozórétegű modifikált bitumenes vastaglemez vízszigetelés, 10 cm-es toldásokkal, teljes felületén lánghozzáállással ragasztva
- 1 réteg hideg bitumenmáz kellősítés
- 15 cm falvastagságú vasbeton növénykazetta
- 4 cm extrudált polisztirol hab lépésálló, mechanikai védelem
- 1 réteg 4 mm vastag üvegszál erősítésű modifikált bitumenes vastaglemez talajnedvesség elleni vízszigetelés, 10 cm-es toldásokkal, teljes felületén lánghozzáállással ragasztva
- 15 cm vasalt aljzat statikai tervek szerint
- 30 cm változó keresztmetszetű zúzottkő feltöltés
- termelt talaj

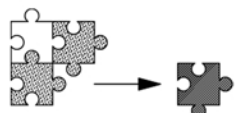




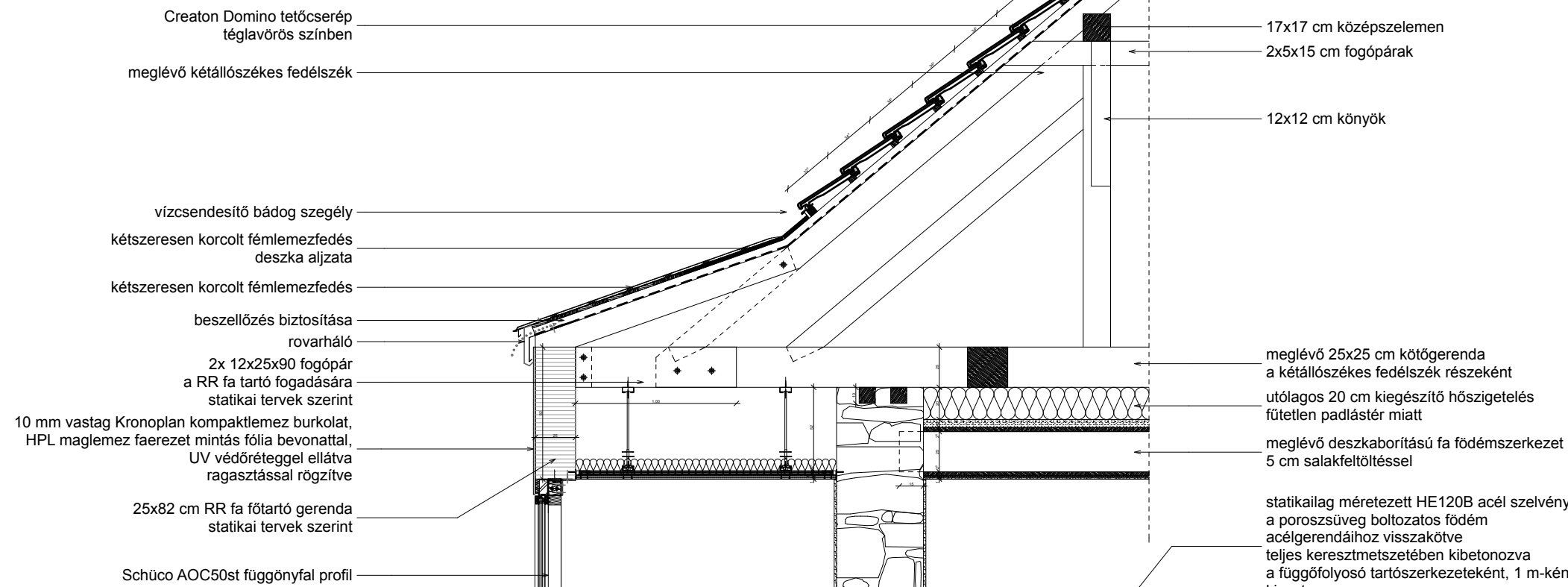
mh4 - metszet homlokzat



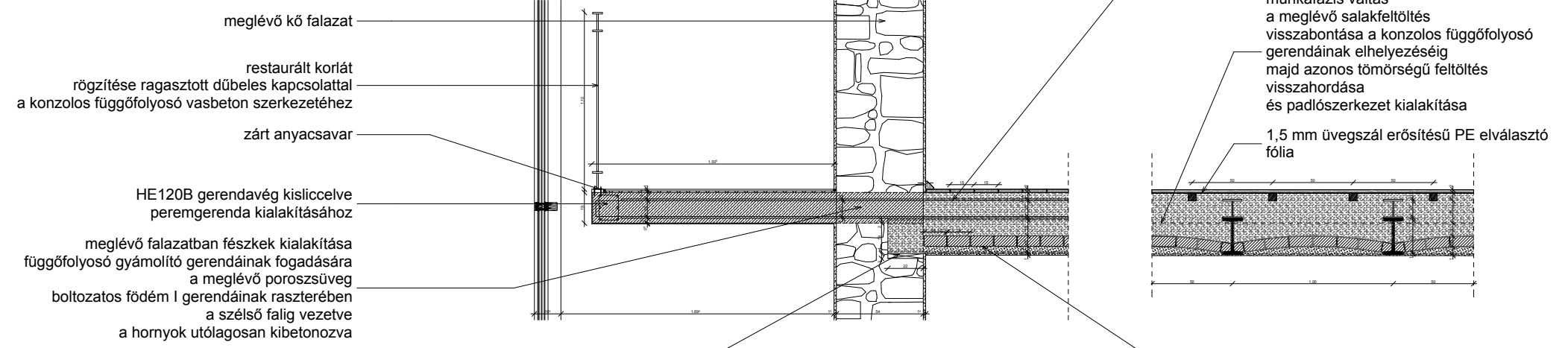
„ Egy barátunk, aki először látta őt, sápadt bőrét, egyenes szálú szőke haját, tiszta kék szemét, testének ringó kecsességét, tündérgyermeknek nevezte. És tényleg: mozdulataiban volt valami tündéri könnyedség, távolba tekintésében tündéri tisztaság. Idővel persze nagyobb és nyurgább lett, de arcán nyoma sem volt az évek múlásának. A fogyatékosok semmiféle jele nem volt rajta. Nem különbözött a többi gyermektől, kivéve, hogy furcsa módon fiatalabbnak látszott a vele egykorúaknál. Tündérország ír neve: „A fiatalság országa”. A „Jó emberek” élnek ott, alakjuk, mint a többi emberé, csak éppen a szív terhe nélkül. A „jó emberek” nem rosszindulatúak, ha fájdalmat okoznak másoknak, az nem szándékos. Ha kegyetlennek tűnnek, a kegyetlenség nem valódi, csak bizonyos, hogy nem képesek felfogni a mi kívánságainkat, hogy mire van szükségünk, miért lelkesedünk. „ Egy barátunk, aki először látta őt, sápadt bőrét, egyenes szálú szőke haját, tiszta kék szemét, testének ringó kecsességét, tündérgyermeknek nevezte. És tényleg: mozdulataiban volt valami tündéri könnyedség, távolba tekintésében tündéri tisztaság. Idővel persze nagyobb és nyurgább lett, de arcán nyoma sem volt az évek múlásának. A fogyatékosok semmiféle jele nem volt rajta. Nem különbözött a többi gyermektől, kivéve, hogy furcsa módon fiatalabbnak látszott a vele egykorúaknál. Tündérország ír neve: „A fiatalság országa”. A „Jó emberek” élnek ott, alakjuk, mint a többi emberé, csak éppen a szív terhe nélkül. A „jó emberek” nem rosszindulatúak, ha fájdalmat okoznak másoknak, az nem szándékos. Ha kegyetlennek tűnnek, a kegyetlenség nem valódi, csak bizonyos, hogy nem képesek felfogni a mi kívánságainkat, hogy mire van szükségünk, miért lelkesedünk. A tündérek azért nem öregednek meg, mert nincs szívük. Elly hátborzongató magányossága, derűs önelégültsége miatt a tündérek közé tartozott, akik rejtélyes módon, távol tartva magukat az emberektől, élik a saját világukat. „ (Clara Clairborne Park: Autista a kislányom)ünk. A tündérek azért nem öregednek meg, mert nincs szívük. Elly hátborzongató magányossága, derűs önelégültsége miatt a tündérek közé tartozott, akik rejtélyes módon, távol tartva magukat az emberektől, élik a saját világukat. „ (Clara Clairborne Park: Autista a kislányom)



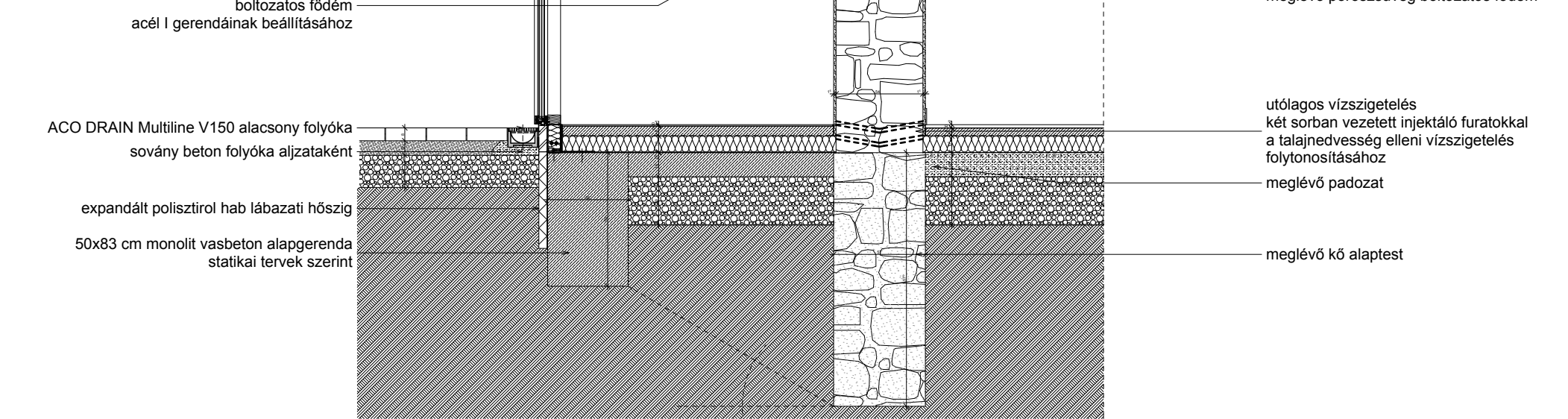
1 CSOMÓPONT



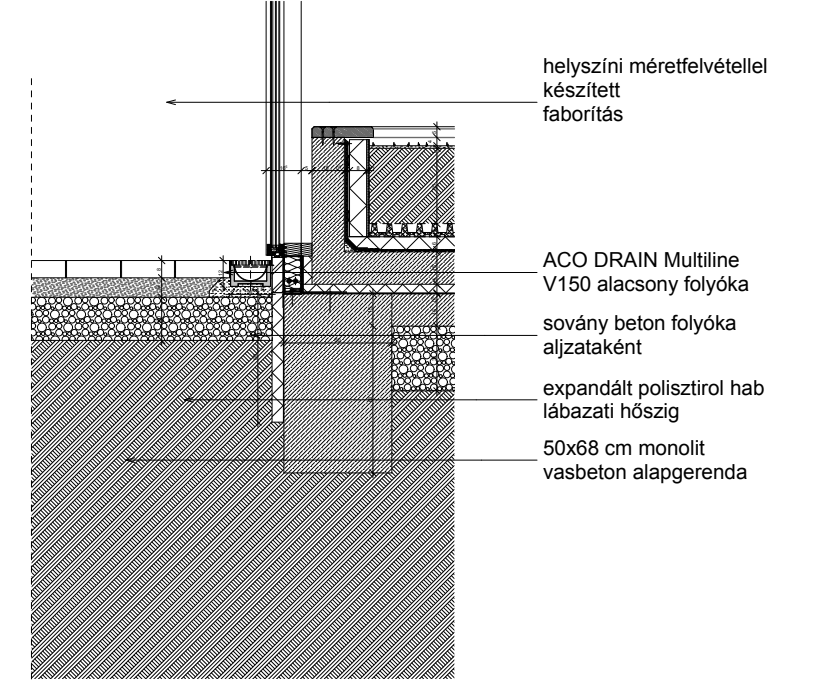
2 CSOMÓPONT



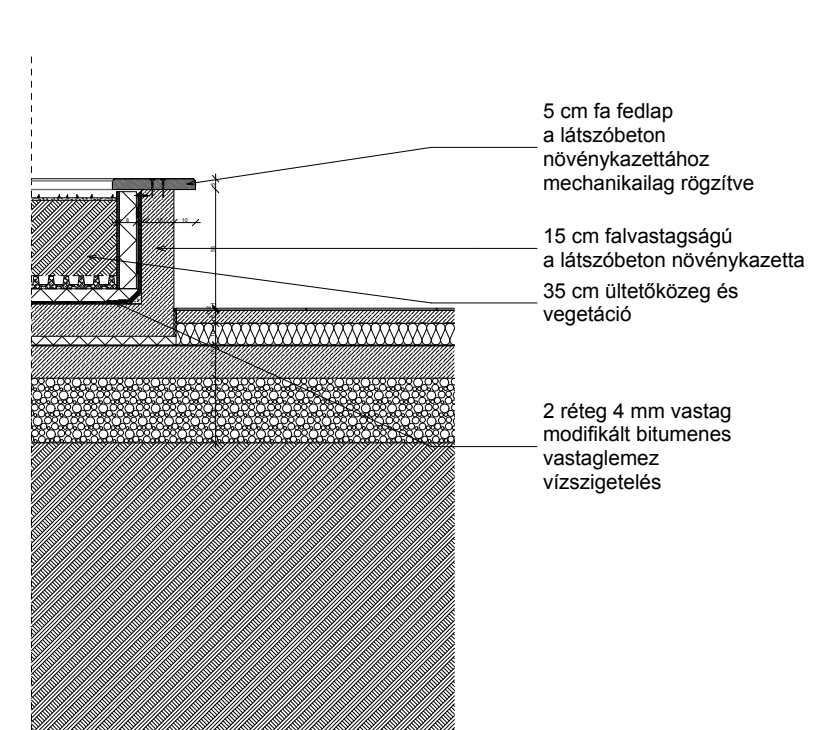
3 CSOMÓPONT



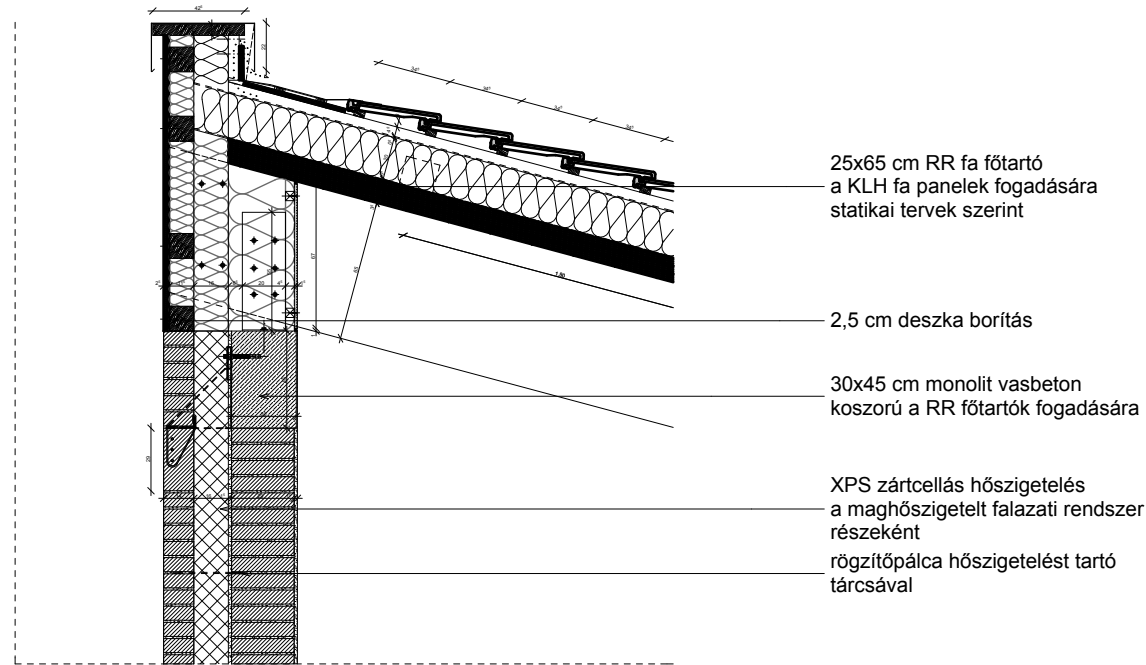
8a CSOMÓPONT



8b CSOMÓPONT

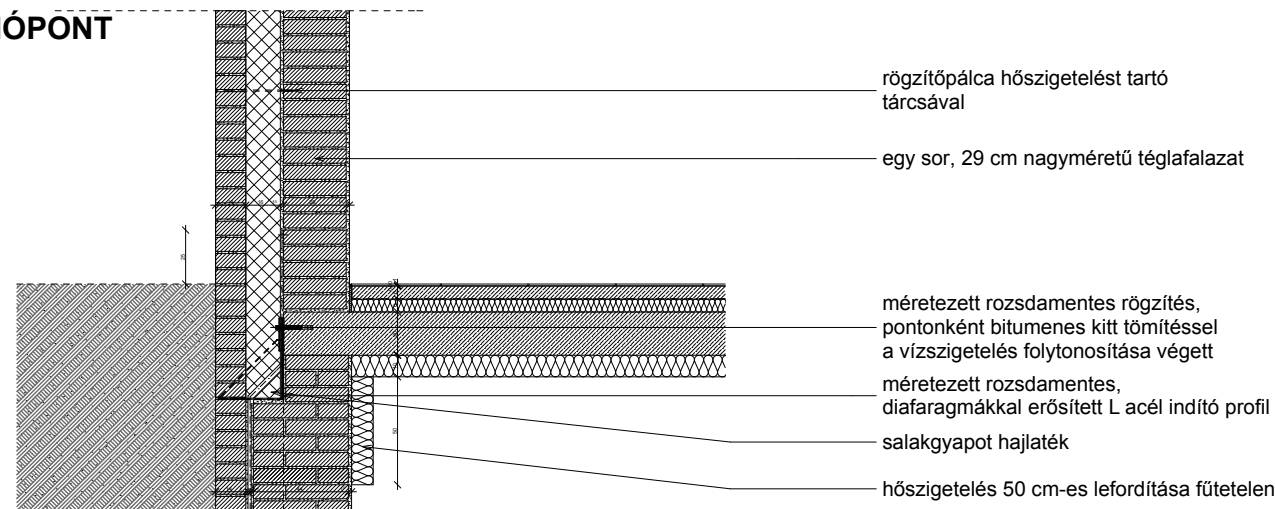


4 CSOMÓPONT



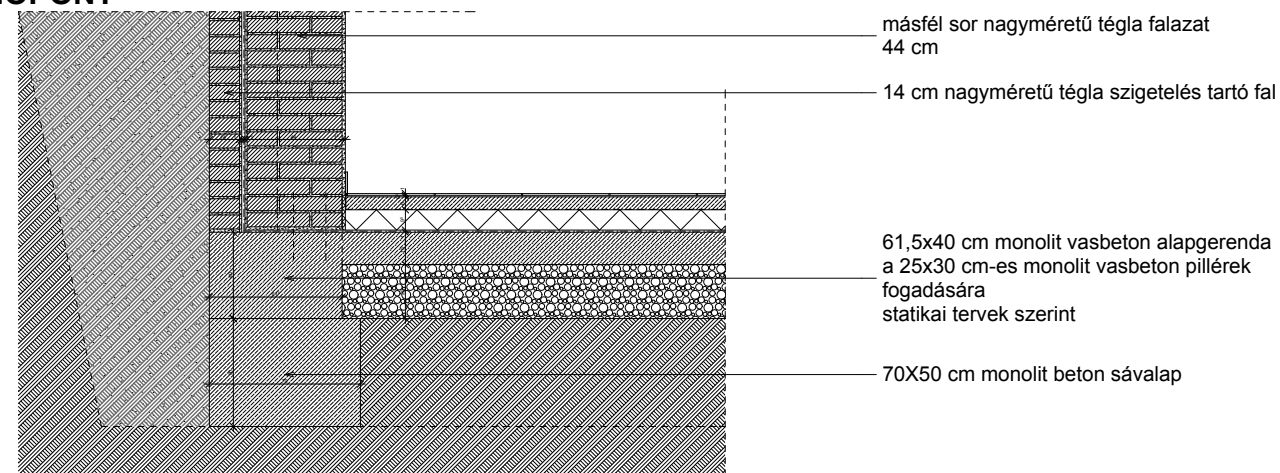
- 25x65 cm RR fa főtartó a KLH fa panelek fogadására statikai tervek szerint
- 2,5 cm deszka borítás
- 30x45 cm monolit vasbeton koszorú a RR főtartók fogadására
- XPS zártcellás hőszigetelés a maghőszigetelt falazati rendszer részeként
- rögzítőpálca hőszigetelést tartó tárcsával

5a CSOMÓPONT



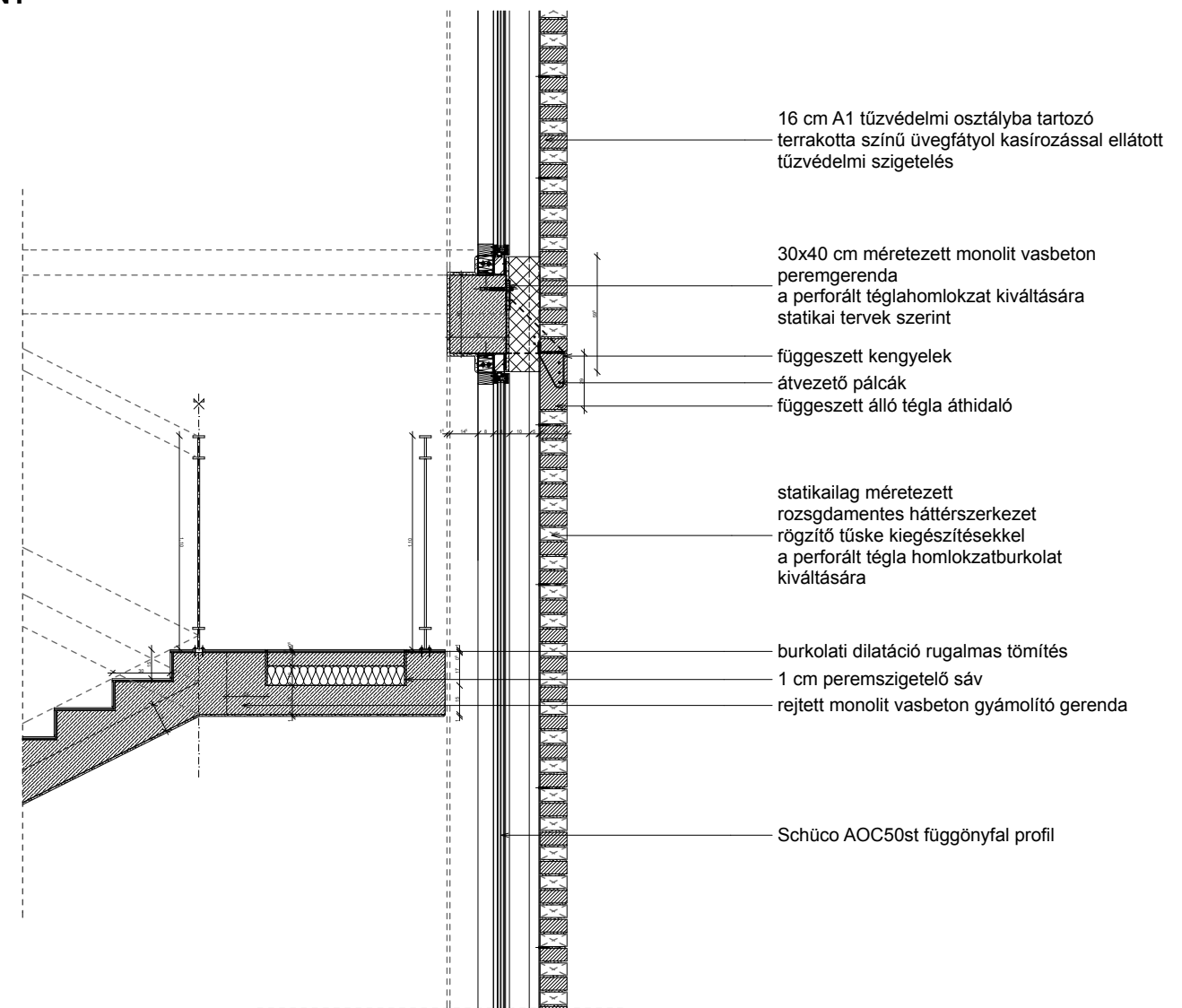
- rögzítőpálca hőszigetelést tartó tárcsával
- egy sor, 29 cm nagyméretű téglafalazat
- méretezett rozsdamentes rögzítés, pontonként bitumenes kitt tömítéssel a vízszigetelés folytonosítása végett
- méretezett rozsdamentes, diafaragmákkal erősített L acél indító profil
- salakgyapot hajlaték
- hőszigetelés 50 cm-es lefordítása fűtetelen pince felől

5b CSOMÓPONT



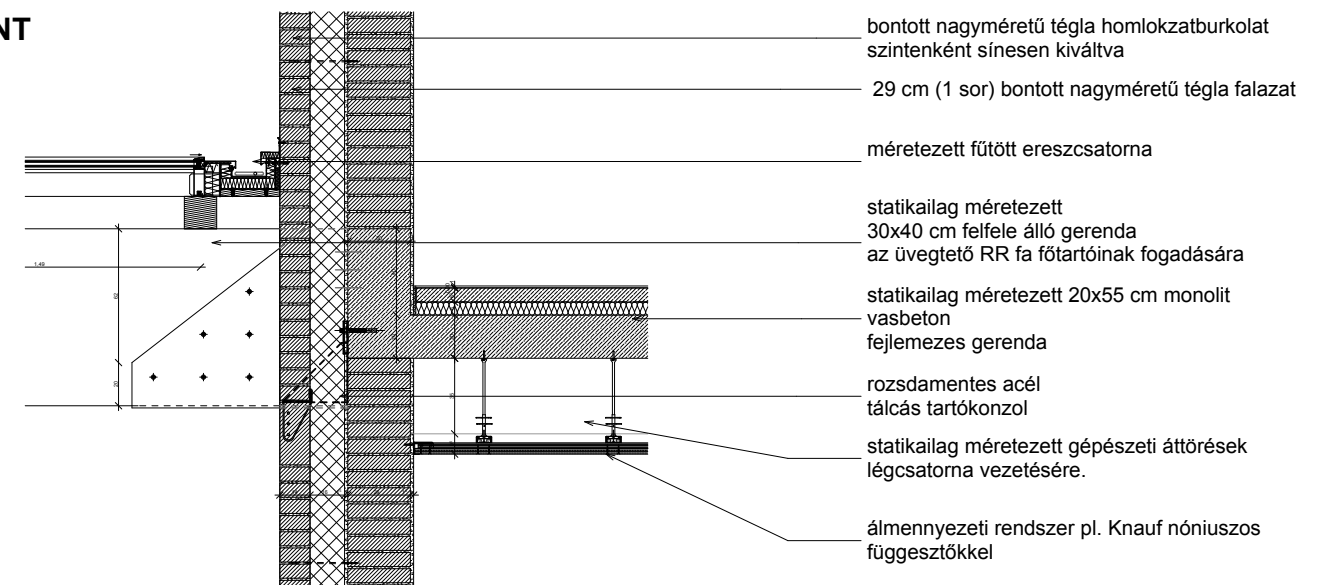
- másfél sor nagyméretű téglafalazat 44 cm
- 14 cm nagyméretű téglaszigetelés tartó fal
- 61,5x40 cm monolit vasbeton alapgerenda a 25x30 cm-es monolit vasbeton pillérek fogadására statikai tervek szerint
- 70X50 cm monolit beton sávalap

7 CSOMÓPONT



- 16 cm A1 tűzvédelmi osztályba tartozó terrakotta színű üvegfatyol kasírozással ellátott tűzvédelmi szigetelés
- 30x40 cm méretezett monolit vasbeton peremgerenda a perforált téglahomlokzat kiváltására statikai tervek szerint
- függeszett kengyelek
- átvezető pálcák
- függeszett álló téglá áthidaló
- statikailag méretezett rozsdamentes háttér szerkezet rögzítő tűske kiegészítésekkel a perforált téglá homlokzatburkolat kiváltására
- burkolati dilatáció rugalmas tömítés
- 1 cm peremszigetelő sáv
- rejtett monolit vasbeton gyámolító gerenda
- Schüco AOC50st függönyfal profil

6 CSOMÓPONT



- bontott nagyméretű téglá homlokzatburkolat szintenként sínesen kiváltva
- 29 cm (1 sor) bontott nagyméretű téglá falazat
- méretezett fűtött ereszcsontra
- statikailag méretezett 30x40 cm felfele álló gerenda az üvegfatyol RR fa főtartóinak fogadására
- statikailag méretezett 20x55 cm monolit vasbeton fejlemezés gerenda
- rozsdamentes acél tálcás tartó konzol
- statikailag méretezett gépészeti áttörések légcsatorna vezetésére.
- álmennyezeti rendszer pl. Knauf nóniuszos függesztőkkel

