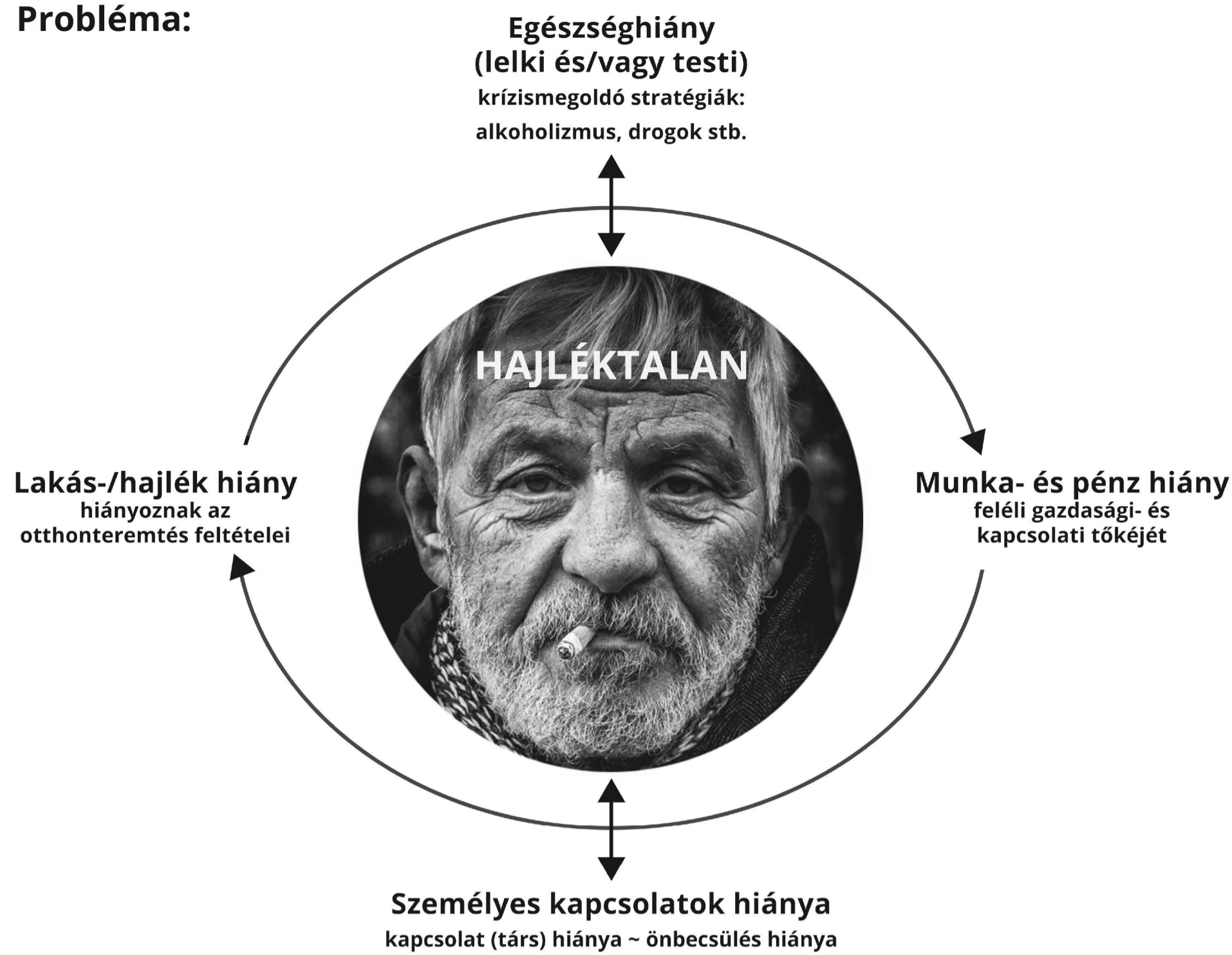
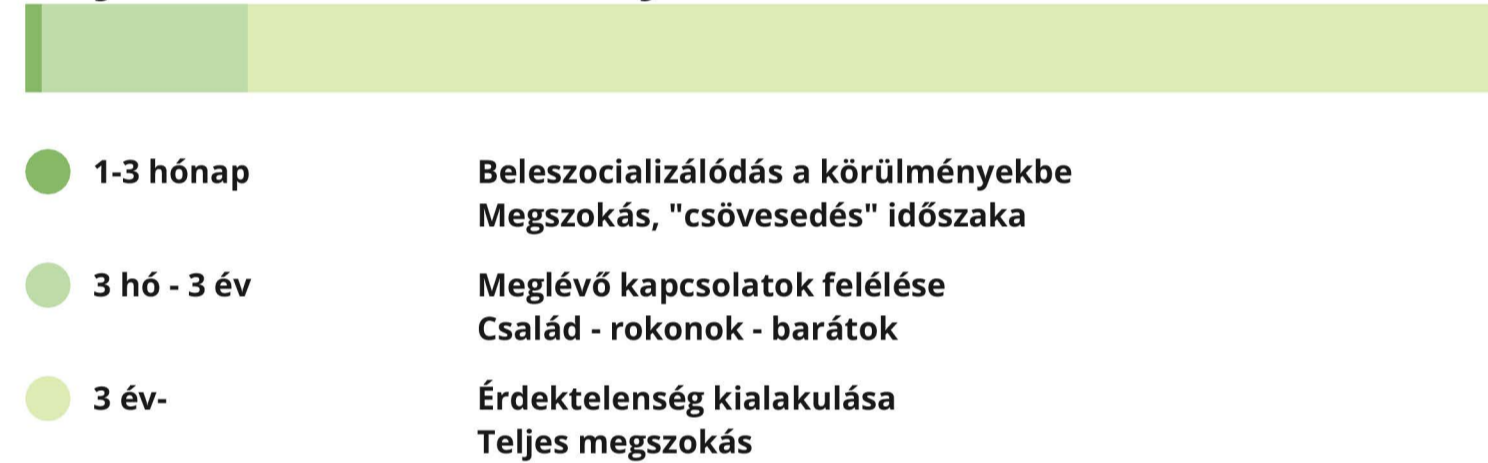


**Probléma:**



**Hajléktalanná válás folyamata**



**Hajléktalan ellátórendszer szintjei:**



**Átmeneti szállók és szobabérlők háza**



**Helyszínválasztási szempontok**

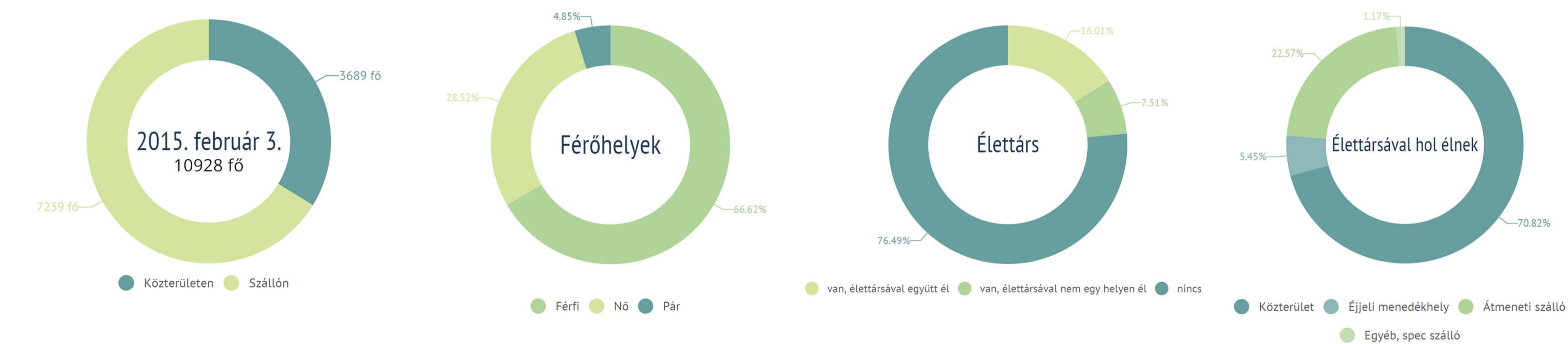
- jó infrastruktúra - könnyen és olcsón elérhető
- belvárosi és ipari terület is közel - munkahely lehetősége
- lakó funkció inkább - visszailleszkedés
- önkormányzat hozzáállása pozitív



**József Attila Terv**

- szociális városrehabilitáció
- Európai Unió támogatás
- Soft tevékenységek
- egymás erősíti a két program

**Középső-Ferencváros**



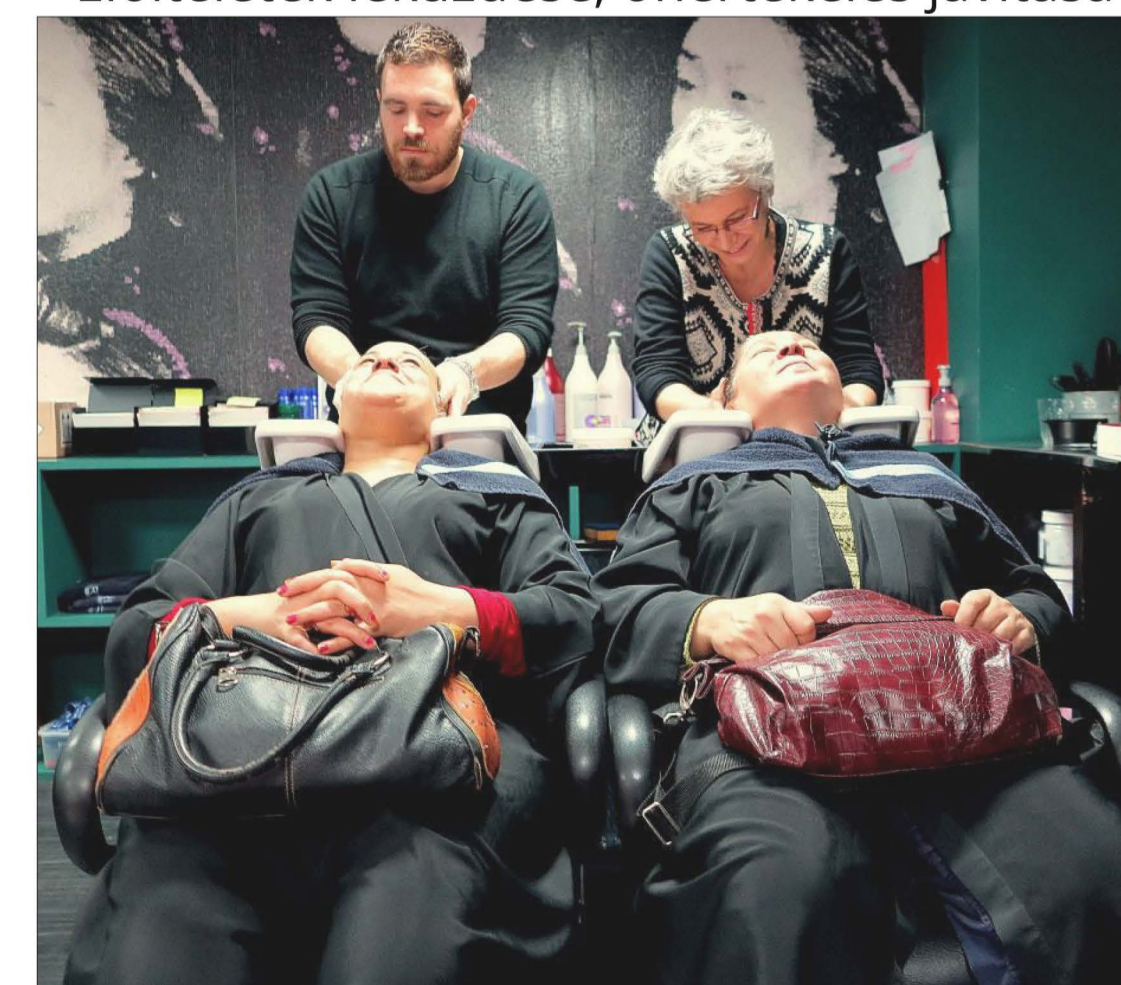
**Koncepció, cél:**



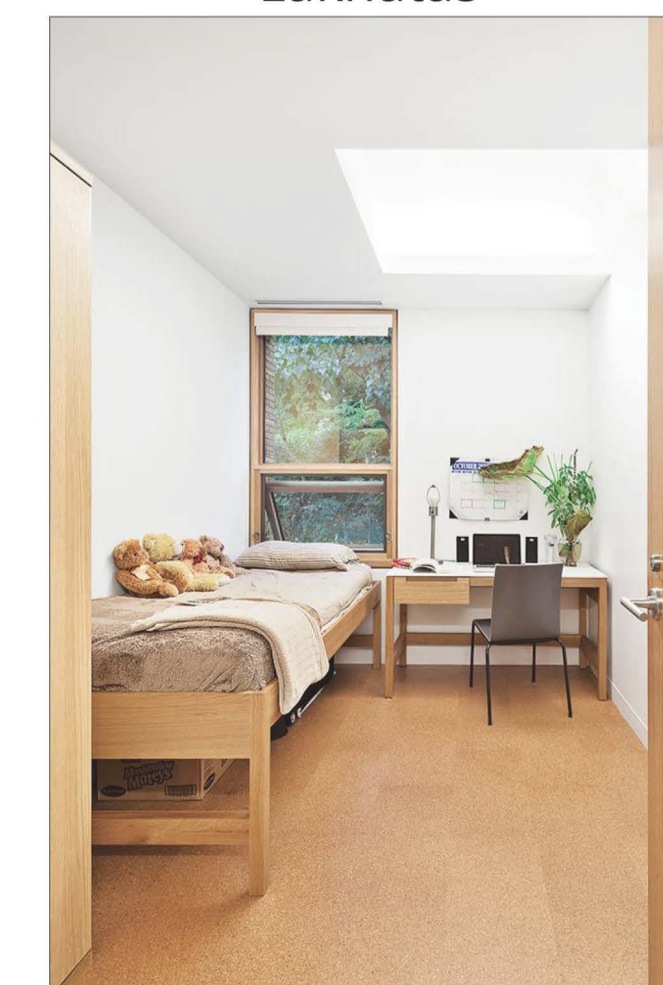
**Adománybolt**



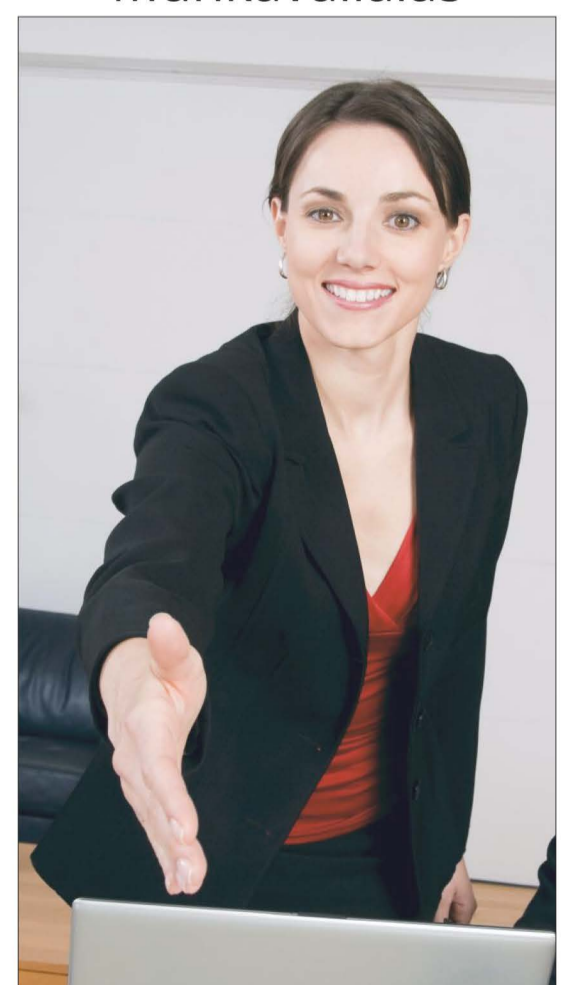
**Előítéletek leküzdése, önértékelés javítása**



**Lakhatás**

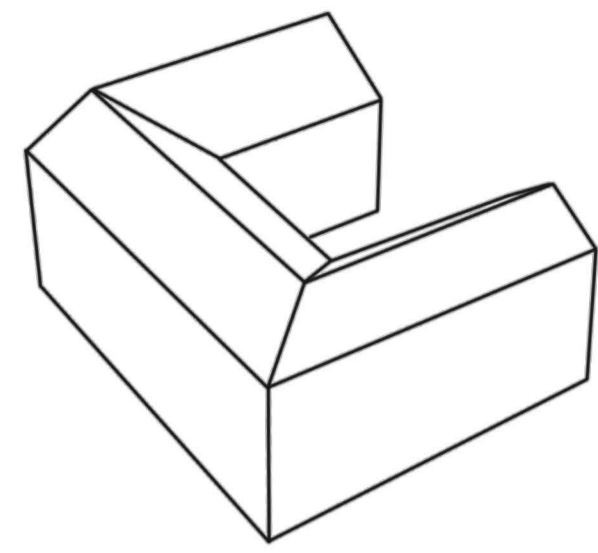


**Munkavállalás**

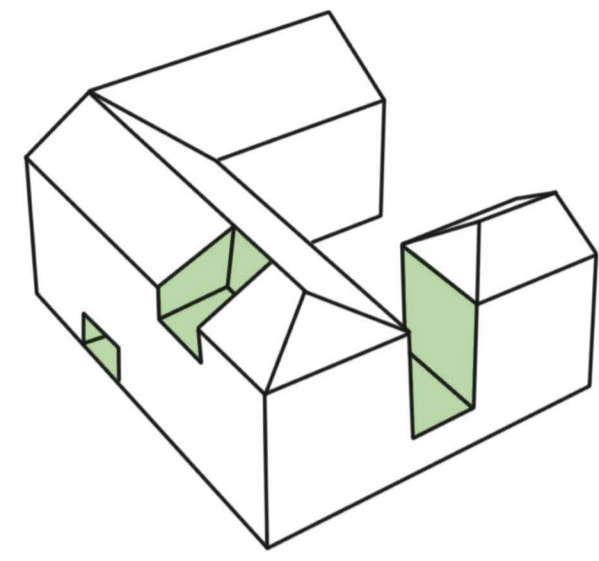




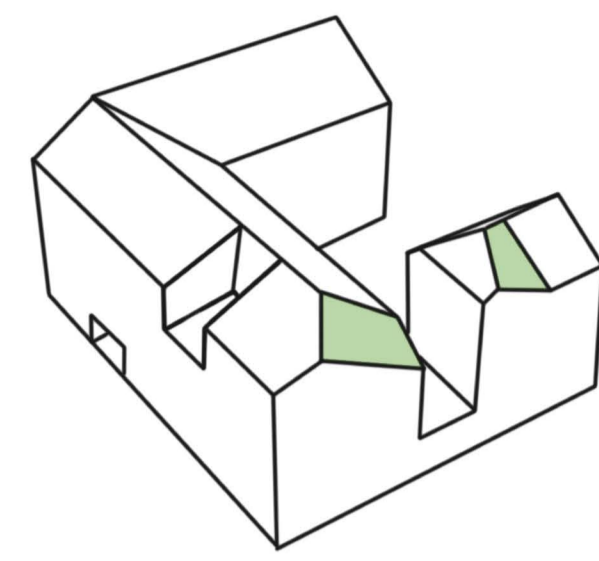
## Tömegalakítás



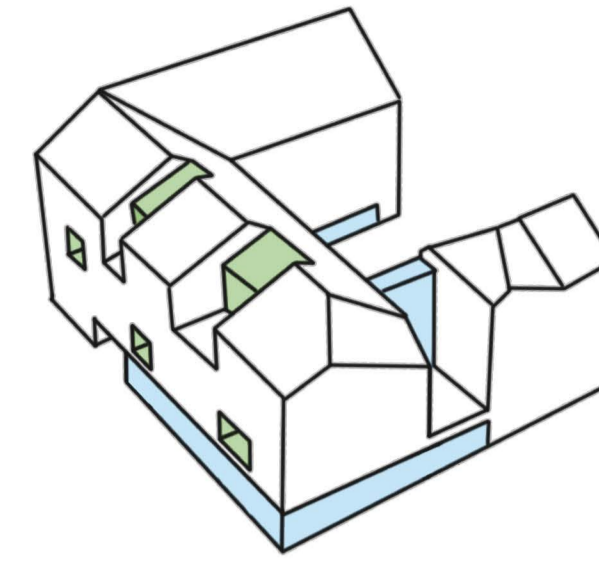
Szabályozási terv alapján



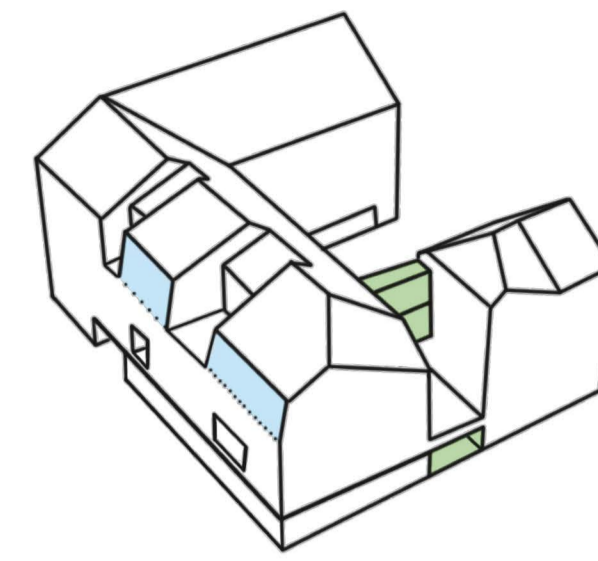
Tömeg fellazítás



Asszimétrikus tető



Vizuális és térbeli kapcsolatok

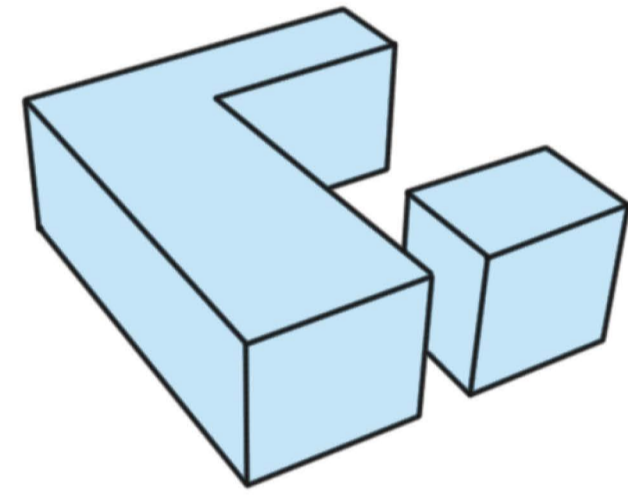


Lazább, kötetlenebb hatás

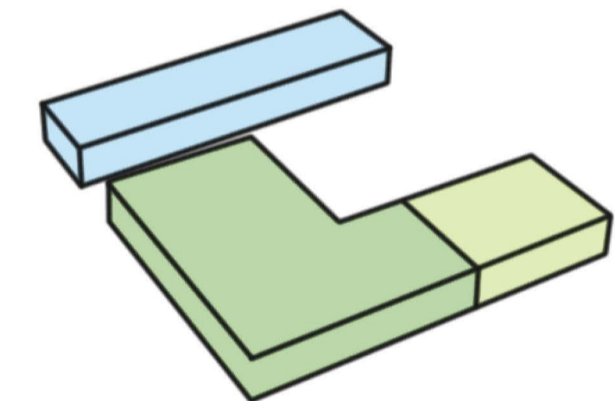
## Funkciók elhelyezkedése

lakó központ intézményi

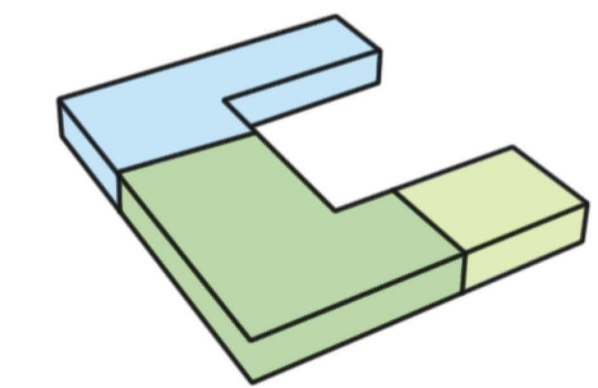
## Emeletek



## Földszint



## Pince



Részletes helyszínrajz M=1:500



Átnézeti helyszínrajz M=1:2000



















**Rétegréndek**

**R1 Pincepadló - általános**

- 0,1 mm Sikafloor 304 W kétkomponensű, átlátszó, matt poliuretángyanta fedőbevonat
- 3 mm Sikagard®-750 Deco EpoCem® cementkötésű, magas ellenálló képességű, epoxigyantával javított simítóanyag, kopásálló, csúszásmentes
- 0,4 mm Sikafloor®-156 műgyanta alapozás, Zuschlag®-501-gyel beszórva
- 5 cm aljzabeton
- 1 rtg PE fólia technológiai szigetelés
- 5 cm ásványgyapot úszató réteg
- 35 cm statikailag méretezett monolit vasbeton lemezalap
- 5 cm szigetelést védő szerelőbeton
- 1 rtg PE fólia a szigetelés mechanikai védelmére
- 1 rtg modifikált bitumenes vastaglemez talajvíz elleni szigetelés
- 1 rtg bitumen máz kellőcsítés
- 10 cm aljzabeton, a szélein vastagítva
- termelt talaj, (kavicsos homok)

**R2 Pincepadló - vizes helyiségnél (mosókonyha, melegvíztároló)**

- 8 mm csúszásmentes kerámia lapburkolat
- 1 rtg a szigeteléssel rendszerazonos ragasztás
- 1 rtg kenhető üzemi használati szigetelés
- 5-20 mm lejtést adó réteg
- 5 cm aljzabeton
- 1 rtg PE fólia technológiai szigetelés
- 5 cm ásványgyapot úszató réteg
- 35 cm statikailag méretezett monolit vasbeton lemezalap
- 5 cm szigetelést védő szerelőbeton
- 1 rtg PE fólia a szigetelés mechanikai védelmére
- 2 rtg modifikált bitumenes vastaglemez talajvíz elleni szigetelés
- 1 rtg bitumen máz kellőcsítés
- 10 cm szigetelést tartó beton, a szélein vastagítva
- termelt talaj, (kavicsos homok)

**R3 Pincefal - általános**

- 1 cm belső vakolat
- 30 cm vasbeton falszerkezet
- 15 cm XPS hőszigetelés
- 3 cm beszorító habarcs
- 2 rtg modifikált bitumenes lemez talajvíz elleni védelem
- 1 rtg bitumenes máz kellőcsítés
- 15 cm monolit vasbeton szigetelést tartó fal
- termelt talaj

**R4 Pincefal - vizes helyiségnél (mosókonyha, melegvíztároló)**

- 8 mm kerámia lapburkolat 1,5 m-ig felvezetve
- 1 rtg a szigeteléssel rendszerazonos ragasztás
- 1 rtg kenhető üzemi használati szigetelés 1,5 m-ig felvezetve
- 30 cm vasbeton falszerkezet
- 15 cm XPS hőszigetelés
- 3 cm beszorító habarcs
- 2 rtg modifikált bitumenes lemez talajvíz elleni védelem
- 1 rtg bitumenes máz kellőcsítés
- 15 cm monolit vasbeton szigetelést tartó fal
- termelt talaj

**R5 Pincefal - szomszéd mellett**

- 1 cm belső vakolat
- 30 cm vasbeton falszerkezet
- 15 XPS hőszigetelés
- 4 cm beszorító habarcs
- 2 rtg modifikált bitumenes lemez talajvíz elleni védelem
- 1 rtg bitumenes máz kellőcsítés
- 15 cm monolit vasbeton szigetelést tartó fal
- 15 cm hidrofobizált ásványgyapot
- szomszéd épület alatti szakaszos alábetonozása

**R5\* Pincefal - szomszéd mellett, liftakna**

- 15 cm vasbeton liftkána fal
- 5 cm hanglélgy anyag elválasztás
- 30 cm vasbeton falszerkezet
- 15 XPS hőszigetelés
- 4 cm beszorító habarcs
- 2 rtg modifikált bitumenes lemez talajvíz elleni védelem
- 1 rtg bitumenes máz kellőcsítés
- 15 cm monolit vasbeton szigetelést tartó fal
- 15 cm hidrofobizált ásványgyapot
- szomszéd épület alatti szakaszos alábetonozása

**R6 Pincefödém - általános**

- 0,1 mm Sikafloor 304 W kétkomponensű, átlátszó, matt poliuretángyanta fedőbevonat
- 3 mm Sikagard®-750 Deco EpoCem® cementkötésű, magas ellenálló képességű, epoxigyantával javított simítóanyag, kopásálló, csúszásmentes
- 0,4 mm Sikafloor®-156 műgyanta alapozás, Zuschlag®-501-gyel beszórva
- 5 cm aljzabeton
- 1 rtg PE fólia technológiai szigetelés
- 5 cm ásványgyapot úszató réteg
- 25 cm kemény műanyaghab installációs réteg
- 25 cm monolit vasbeton födém
- 1 cm glettelés és festés

**R6\* Pincefödém - vizes helyiség**

- 8 mm csúszásmentes kerámia lapburkolat
- 1 rtg a szigeteléssel rendszerazonos ragasztás
- 1 rtg kenhető üzemi használati szigetelés
- 5-20 mm lejtést adó réteg
- 6 cm aljzabeton
- PE fólia technológiai szigetelés
- 2,5 cm ásványgyapot úszató réteg
- 5 cm kemény műanyaghab installációs réteg
- 25 cm monolit vasbeton födém
- 1 cm glettelés és festés

**R6\*\* Pincefödém - parkolóterület**

- 10 cm keréknyomásra méretezett mossó beton burkolóréteg
- 1 rtg elválasztó polipropilén filc réteg
- 4 cm Ø 8-15 mm szemmegoszlású éles bazalt kőzúzalék ágyazó és szivárgó réteg
- 1 rtg 125 b/m<sup>2</sup> felületre megü műanyagfátyol szűrő- és védőréteg
- 20 cm lépcsős ütésbiztonságú extrudált polisztrál hab hőszigetelés, kötésben fektetve
- 1 rtg 4 mm vastag, poliészter fátyol hordozóréteg, SBS mod. bit. vastaglemez csapadékvíz elleni szigetelés, teljes felületen lánghozzávalással hegesztve
- 1 rtg 4 mm vastag, poliészter fátyol hordozóréteg, SBS mod. bit. vastaglemez csapadékvíz elleni szigetelés, teljes felületen lánghozzávalással ragasztva
- 1 rtg hideg bitumen máz kellőcsítés
- 2- cm kavicsbeton lejtést adó aljzat
- 25 cm monolit vasbeton födém
- 1 cm glettelés és festés

**R7 Szintközi födém - általános - közlekedő, közösségi tér, konyha**

- 0,1 mm Sikafloor 304 W kétkomponensű, átlátszó, matt poliuretángyanta fedőbevonat
- 3 mm Sikagard®-750 Deco EpoCem® cementkötésű, magas ellenálló képességű, epoxigyantával javított simítóanyag, kopásálló, csúszásmentes
- 0,4 mm Sikafloor®-156 műgyanta alapozás, Zuschlag®-501-gyel beszórva
- 5 cm aljzabeton
- 1 rtg PE fólia technológiai szigetelés
- 5 cm ásványgyapot úszató réteg
- 5 cm kemény műanyaghab installációs réteg
- 25 cm monolit vasbeton födém
- álmennyezeti tér
- 2 réteg gipszkarton az álmennyezeti bordákhoz csavarozva 2,5 cm

**R8 Emeletközi födém - lakószoba**

- 0,3 cm PVC burkolat ragasztva
- 0,1 cm aljzatkiegészítés
- 5 cm vb aljzabeton
- 1 rtg PE fólia technológiai szigetelés
- 5 cm ásványgyapot úszató réteg
- 15 cm kemény műanyaghab installációs réteg
- 25 cm monolit vasbeton födém
- álmennyezeti tér
- 2 réteg gipszkarton az álmennyezeti bordákhoz csavarozva 2,5 cm

**R8\* Emeletközi födém - galéria**

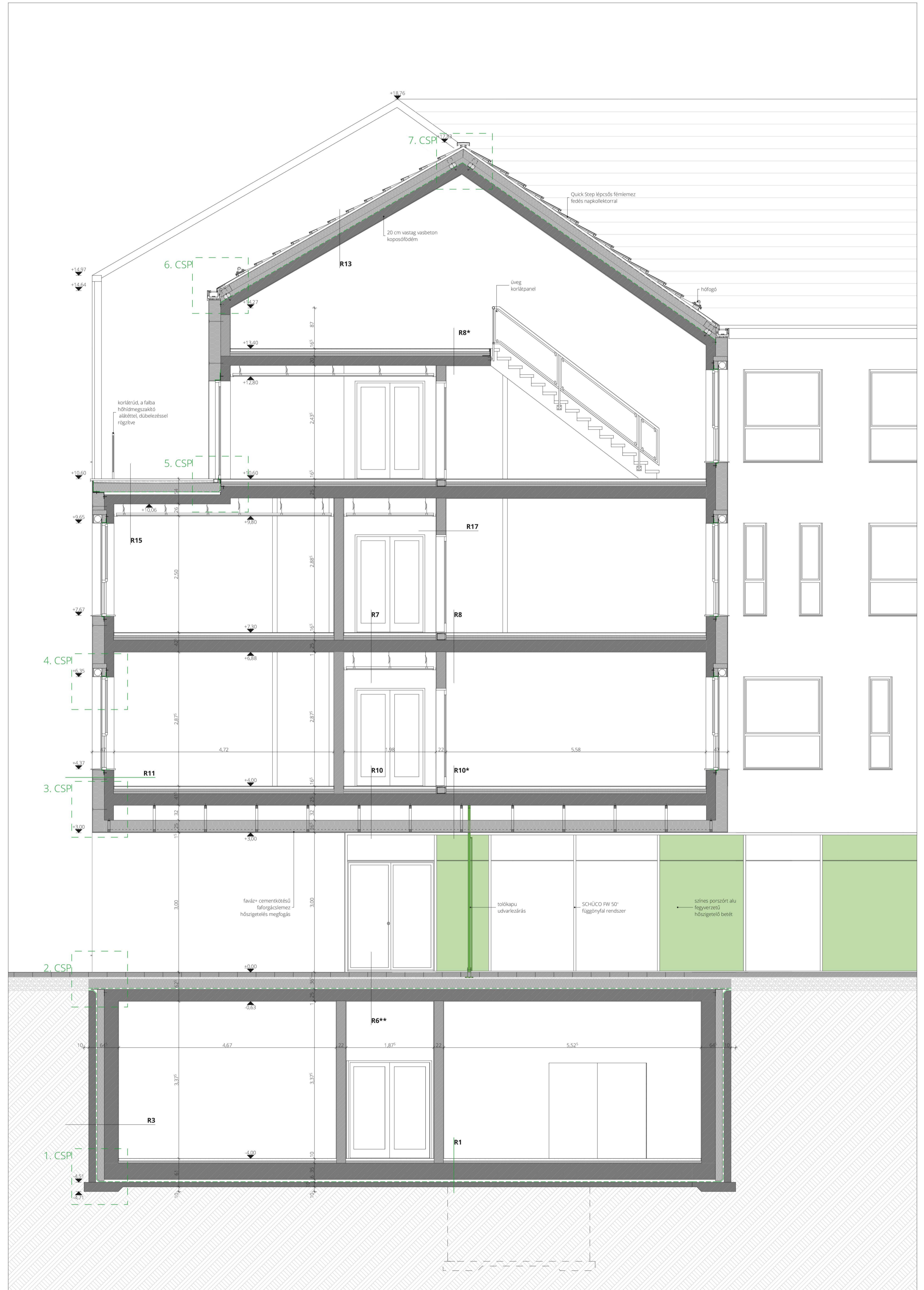
- 0,3 cm PVC burkolat ragasztva
- 0-1 cm aljzatkiegészítés
- 5 cm vb aljzabeton
- 1 rtg PE fólia technológiai szigetelés
- 2,5 cm ásványgyapot úszató réteg
- 5 cm kemény műanyaghab installációs réteg
- 25 cm monolit vasbeton födém
- 1 cm glettelés és festés

**R9 Emeletközi födém - vizes helyiségnél**

- 8 mm csúszásmentes kerámia lapburkolat
- 1 rtg a szigeteléssel rendszerazonos ragasztás
- 1 rtg kenhető üzemi használati szigetelés
- 5-20 mm lejtést adó réteg
- 5 cm aljzabeton
- 1 rtg PE fólia technológiai szigetelés
- 5 cm ásványgyapot úszató réteg
- 5 cm kemény műanyaghab installációs réteg
- 25 cm monolit vasbeton födém
- álmennyezeti tér
- 2 réteg gipszkarton, az álmennyezeti bordákhoz csavarozva 2,5 cm

**R10 Beálló feletti födém - közlekedő**

- 0,1 mm Sikafloor 304 W kétkomponensű, átlátszó, matt poliuretángyanta fedőbevonat
- 3 mm Sikagard®-750 Deco EpoCem® cementkötésű, magas ellenálló képességű, epoxigyantával javított simítóanyag, kopásálló, csúszásmentes
- 0,4 mm Sikafloor®-156 műgyanta alapozás, Zuschlag®-501-gyel beszórva
- 5 cm vb aljzabeton
- 1 rtg PE fólia technológiai szigetelés
- 5 cm ásványgyapot úszató réteg
- 5 cm kemény műanyaghab installációs réteg
- 25 cm monolit vasbeton födém
- álmennyezeti tér
- 25 cm hőszigetelés
- 1 cm cementkötésű farfagcslemez tartókonzzal függesztett fa kerethez rögzítve
- 1 cm rabichálóval erősített vakolat







**Rétegréndek**

**R10\* Beálló feletti födém - lakoszoba**

- 0,3 cm PVC burkolat ragasztva
- 0,1 cm aljzatgyengylenítés
- 5 cm vb aljzatbeton
- 1 rtg PE fólia technológiai szigetelés
- 5 cm ásványgyapot úszatóréteg
- 5 cm kemény műanyaghab installációs réteg
- 25 cm monolit vasbeton födém
- alímenyezeti tér
- 25 cm hőszigetelés
- 1 cm cementkötésű falforgácslemez tartókonzollal függesztett fa kerethez rögzítve
- 1 cm rabichálóval erősített vakolat

**R11 Homlokzati fal - általános**

- 1 cm csiszolt vékonyvakolat + alapvakolat rabichálóval erősítve
- 25 cm cementvértézett XPS hőszigetelés
- 20 cm monolit vasbeton falszerkezet
- 1 cm glettelés és festés

**R11\* Homlokzati fal - lábazat**

- 1 cm csiszolt vékonyvakolat + alapvakolat rabichálóval erősítve
- 25 cm cementvértézett XPS hőszigetelés
- 2 rtg modifikált bitumenes lemez talajnedvesség elleni védelem felvezetve +0,30 m magassáig
- 1 rtg bitumenes máz kellősités
- 20 cm monolit vasbeton falszerkezet
- 1 cm glettelés és festés

**R12 Szomszédos épület melletti fal - általános**

- 1,5 cm belső vakolat
- 20 cm monolit vasbeton épületfal
- 25 cm XPS hőszigetelés
- 5 cm kéregfal, előregyártott zsaluelem spirálkengyel vasalással a vasbeton épületfalhoz vasalva
- 15 cm dilatációs hézag kitöltés nélkül
- szomszéd épület fala

**R12\* Szomszédos épület melletti fal - liftakna**

- 15 cm monolit vasbeton liftakna
- 5 cm hanglágú anyag elválasztás
- 20 cm monolit vasbeton épületfal
- 25 cm XPS hőszigetelés
- 5 cm kéregfal, előregyártott zsaluelem spirálkengyel vasalással a vasbeton épületfalhoz vasalva
- 15 cm dilatációs hézag kitöltés nélkül
- szomszéd épület fala

**R13 Tetőszerkezet**

- 1 rtg, QUICK STEP - RHEINZINK lépcsős fedés, a déli oldalon Rheinzink Solar Thermie és PV panelekkel
- 2,4 cm a rendszer részét képező lécezés
- 5 cm ellenléc/légréteg
- 1 rtg páraáteresztő alátétfedés
- 15 cm köztérpapot hőszigetelés szarufák között
- 10 cm köztérpapot hőszigetelés
- 1rtg, alufólia hordozóréteg, mod. bit. lemez pára elleni védelem, lánghozzáállal ragasztva
- 20 cm monolit vasbeton födém
- 1 cm glettelés és festés

**R14 Nem járható lapostető - extenzív zöldtető**

- 15 cm extenzív zöldtető termőközeg
- 1 rtg 125 b/m2 felületmegű műanyagfátyol szűrőréteg
- 6 cm formahabosított expandált polisztirolhab hőszigetelő drénelem, szivárgó és víztároló réteg
- 20 cm lépcsős ütközőhézagú extrudált polisztirol hab hőszigetelés, kötésben fektetve
- 1 rtg 4 mm vastag, FLL eljárás alapján gyökérellőneak minősített modifikált bitumenes vastaglemez csapadékvíz elleni szigetelés, teljes felületen lánghozzáállal hegesztve
- 1 rtg 4 mm vastag, poliszter fátyol hordozóréteg, SBS mod. bit. vastaglemez csapadékvíz elleni szigetelés, teljes felületen lánghozzáállal ragasztva
- 1 rtg hideg bitumen máz kellősités
- 2 cm kavicsbeton lejtést adó aljzat
- 20 cm monolit vasbeton födém
- alímenyezeti tér
- 2 réteg gipszkarton, az alímenyezeti bordákhoz csavarozva, 2,5 cm

**R14\* Járható lapostető - hajópadló**

- 22 mm Finnforest Thermowood fa burkolat (2x2100x4200 mm, 5 mm-es résekkel)
- 5/5 cm párnafa 70 cm-ként
- 1 rtg 140 g/m2 felületmegű műanyagfátyol szűrőréteg
- 20 cm lépcsős ütközőhézagú extrudált (XPS) polisztirol hab hőszigetelés, lépcsős ütközéssel fektetve
- 1 rtg 4 mm vastag, poliszter fátyol hordozóréteg, SBS mod. bit. vastaglemez csapadékvíz elleni szigetelés, teljes felületen lánghozzáállal hegesztve
- 1 rtg 4 mm vastag, poliszter fátyol hordozóréteg, SBS mod. bit. vastaglemez csapadékvíz elleni szigetelés, teljes felületen lánghozzáállal ragasztva
- 1 rtg hideg bitumen máz kellősités
- 2-8 cm kavicsbeton 2%-os lejtést adó aljzat
- 25 cm monolit vasbeton födém
- 2 réteg gipszkarton, az alímenyezeti bordákhoz csavarozva, 2,5 cm

**R15 Loggia**

- 4 cm gránit kőlap burkolat
- 4 cm Ø 8-15 mm szemmegoszlású éles bazalt kőzúzalék ágyazó és szivárgó réteg
- 1 rtg 125 b/m2 felületmegű műanyagfátyol szűrőréteg
- 20 cm lépcsős ütközőhézagú extrudált polisztirol hab hőszigetelés, kötésben fektetve
- 1 rtg 4 mm vastag, poliszter fátyol hordozóréteg, SBS mod. bit. vastaglemez csapadékvíz elleni szigetelés, teljes felületen lánghozzáállal hegesztve
- 1 rtg 4 mm vastag, poliszter fátyol hordozóréteg, SBS mod. bit. vastaglemez csapadékvíz elleni szigetelés, teljes felületen lánghozzáállal ragasztva
- 1 rtg hideg bitumen máz kellősités
- 2- cm kavicsbeton, 2% lejtést adó aljzat
- 20 cm monolit vasbeton födém
- 1 cm glettelés és festés

**R16 Lépcső - általános**

- 0,1 mm Sikafloor 304 W kétkomponensű, átlátszó, matt poliuretángyanta fedőbevonat
- 3 mm Sikagard®-750 Deco EpoCem® cementkötésű, magas ellenálló képességű, epoxigyantával javított simítóanyag, kopásálló, csúszásmentes
- 0,4 mm Sikafloor®-196 műgyanta alapozás, Zuschlag®-501-gyel beszórvva
- statikailag méretezett monolit vasbeton lépcsőszerkezet rezgésjelző betételemmel eldilatálva
- 1 cm glettelés és festés

**R16\* Lépcső - galéria**

- 2,5 cm pácolt tölgy lap ragasztva
- 1 cm kiegyenlítő réteg
- statikailag méretezett monolit vasbeton tartószerkezet
- 1 cm glettelés és festés

**R17 Válaszfal - általános**

- 1 cm vakolat
- 20 cm Silka HM 200 NF+GT falazóelem
- 1 cm glettelés és festés

**R17\* Válaszfal - általános és vizesblokk között**

- 8 mm kerámia lapburkolat 1,5 m-ig felvezetve
- 1 rtg a szigeteléssel rendszerazonos ragasztás
- 1 rtg kenhető üzemi használati szigetelés 1,5 m-ig felvezetve
- 20 cm Silka HM 200 NF+GT falazóelem
- 1 cm glettelés és festés

**R18 Válaszfal - vizesblokk helyiségei közt - általános**

- 8 mm kerámia lapburkolat 1,5 m-ig felvezetve
- 1 rtg a szigeteléssel rendszerazonos ragasztás
- 1 rtg kenhető üzemi használati szigetelés 1,5 m-ig felvezetve
- 10 cm Silka HML válaszfal elem
- 1 rtg kenhető üzemi használati szigetelés 1,5 m-ig felvezetve
- 1 rtg a szigeteléssel rendszerazonos ragasztás
- 8 mm kerámia lapburkolat 1,5 m-ig felvezetve

**R19 Liftakna lemezalap**

- 35 cm statikailag méretezett monolit vasbeton lemezalap
- 5 cm szigetelést védő szerelvénybeton
- 1 rtg PE fólia a szigetelés mechanikai védelmére
- 1 rtg modifikált bitumenes vastaglemez talajvíz elleni szigetelés
- 1 rtg bitumen máz kellősités
- 10 cm aljzatbeton, a szélein vastagítva
- termelt talaj, (kavicsos homok)

**R20 Átjáró híd**

- 7 mm fagyálló kerámia lapburkolat fagyálló rugalmas ragasztóval ragasztva
- 3 mm rugalmas cementbázisú csapadékvíz elleni szigetelés
- 2- cm aljzatbeton 1% lejtést adó réteg
- 20 cm monolit vasbeton födém
- 1 cm glettelés és festés



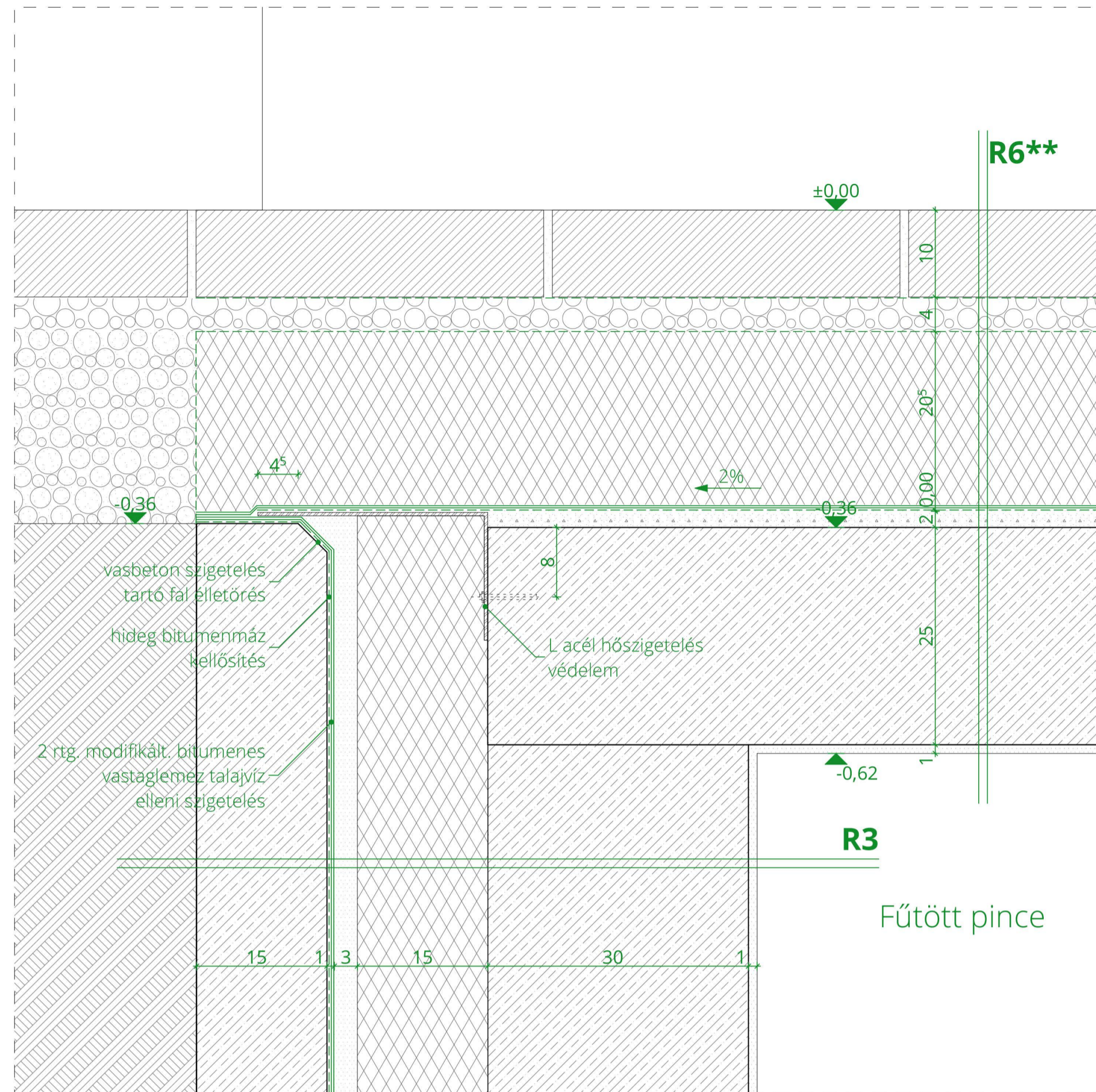






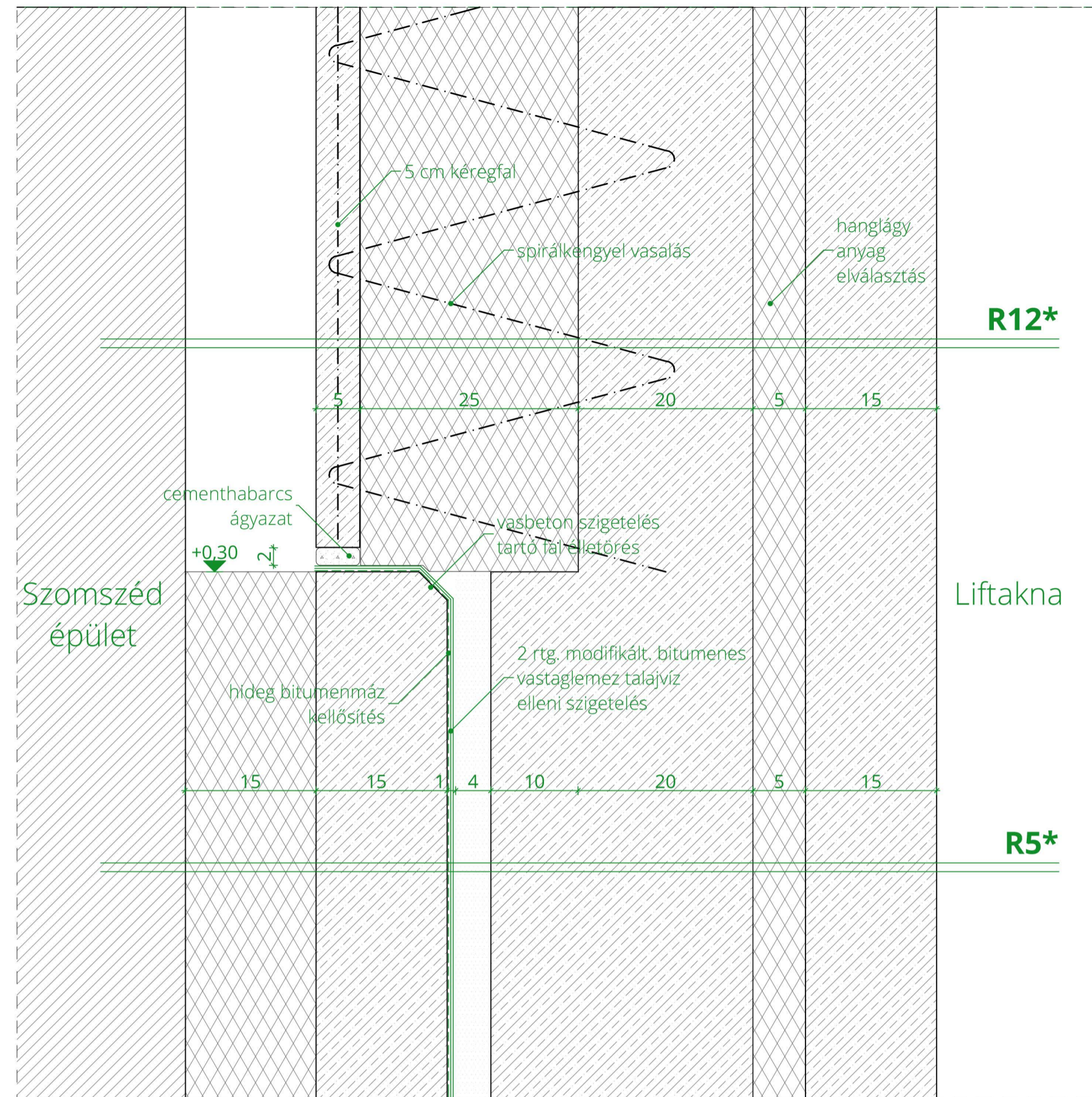
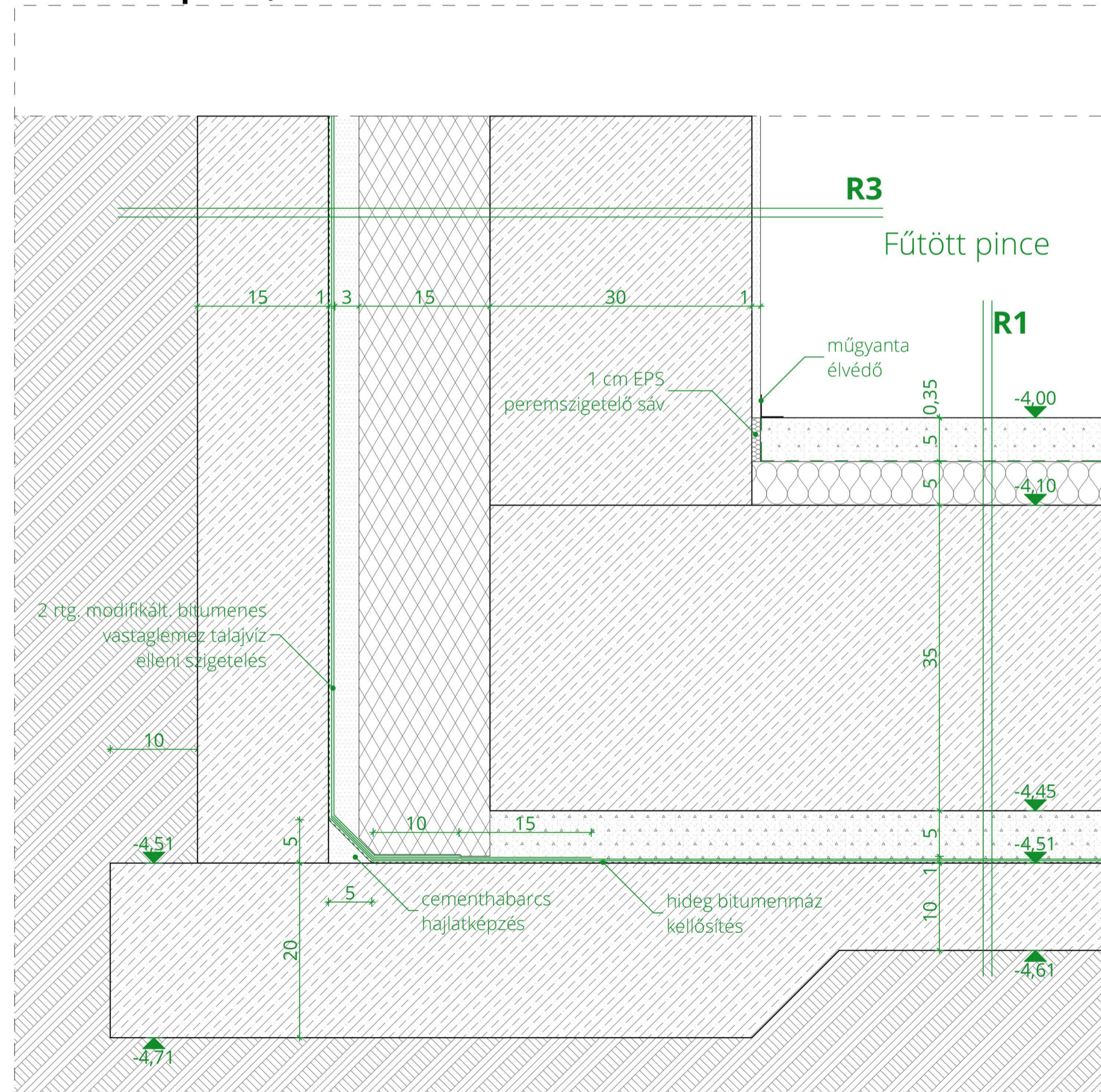






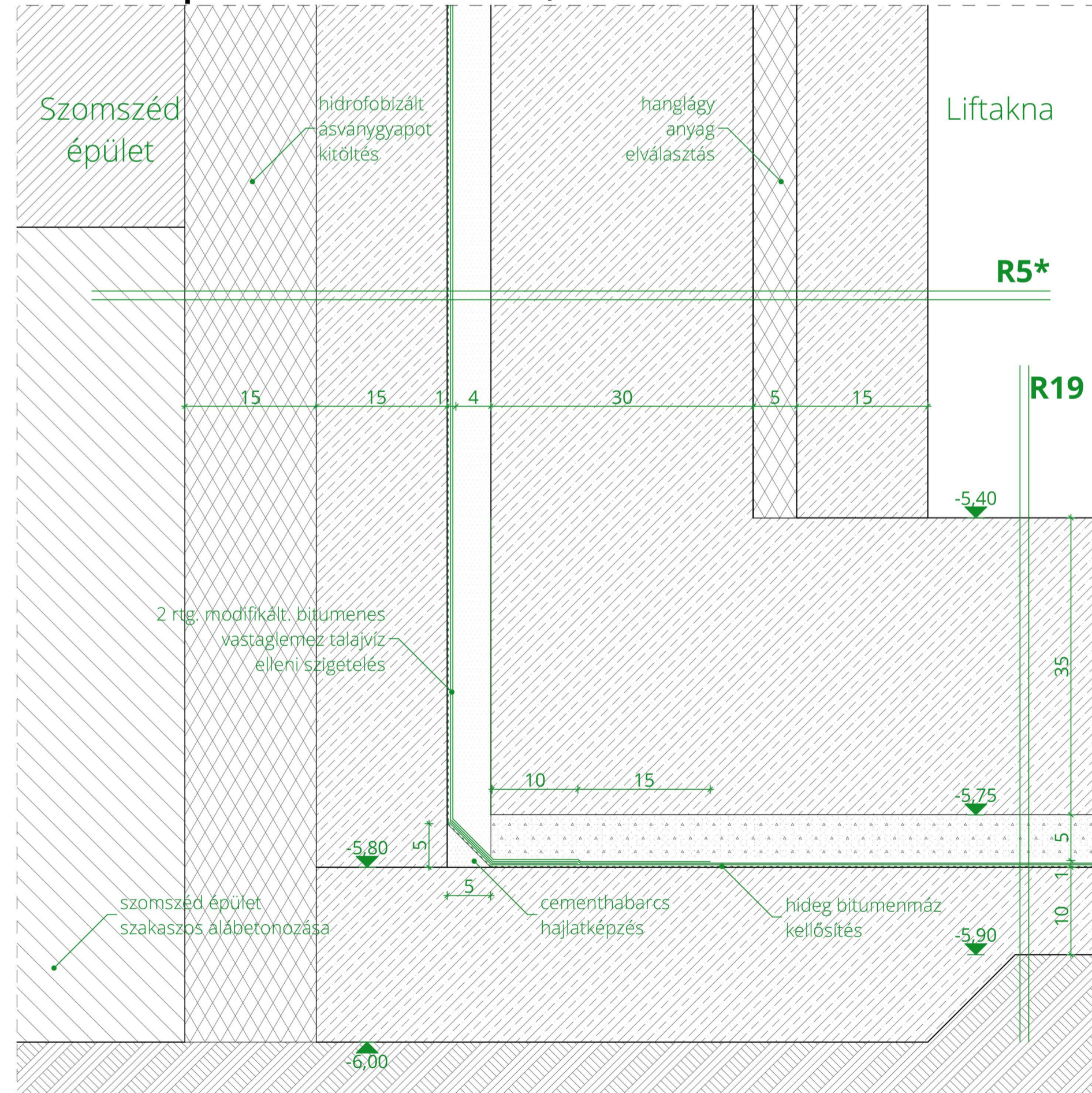
2. CSP - Parkolótető

1. CSP - Alapozás, általános



9. CSP - Alapozás szomszéd mellett, szigetelés lezárása

8. CSP - Alapozás szomszéd mellett, liftakna



## Rétegréndek

### R1 Pincepadló - általános

- 0,1 mm Sikafloor 304 W kétkomponensű, átlátszó, matt poliuretángyanta fedőbevonat
- 3 mm Sikagard®-750 Deco EpoCem® cementkötésű, magas ellenálló képességű, epoxigyantával javított simítóanyag, kopásálló, csúszásmentes
- 0,4 mm Sikafloor®-156 műgyanta alapozás, Zuschlag®-501-gyel beszorva
- 5 cm aljzatbeton
- 1 rtg PE fólia technológiai szigetelés
- 5 cm ásványgyapot úszató réteg
- 35 cm statikailag méretezett monolit vasbeton lemezalap
- 5 cm szigetelést védő szerelőbeton
- 1 rtg PE fólia a szigetelés mechanikai védelmére
- 1 rtg modifikált bitumenes vastaglemez talajvíz elleni szigetelés
- 1 rtg bitumen máz kellősítés
- 10 cm aljzatbeton, a szélein vastagítva
- termett talaj, (kavicsos homok)

### R3 Pincefal - általános

- 1 cm belső vakolat
- 30 cm vasbeton falszerkezet
- 15 cm XPS hőszigetelés
- 3 cm beszorító habarcs
- 2 rtg modifikált bitumenes lemez talajvíz elleni védelem
- 1 rtg bitumenes máz kellősítés
- 15 cm monolit vasbeton szigetelést tartó fal
- termett talaj

### R5\* Pincefal - szomszéd mellett, liftakna

- 15 cm vasbeton liftakna fal
- 5 cm hanglágó anyag elválasztás
- 30 cm vasbeton falszerkezet
- 15 XPS hőszigetelés
- 4 cm beszorító habarcs
- 2 rtg modifikált bitumenes lemez talajvíz elleni védelem
- 1 rtg bitumenes máz kellősítés
- 15 cm monolit vasbeton szigetelést tartó fal
- 15 cm hidrofobizált ásványgyapot
- szomszéd épület alatti szakaszos alábetonozása

### R6\*\* Pincefödém - parkolótető

- 10 cm keréknyomásra méretezett mosott beton burkolókő
- 1 rtg elválasztó polipropilén filc réteg
- 4 cm  $\Phi$  8-15 mm szemmegoszlású éles bazalt közüzalék ágyazó és szivárgó réteg
- 1 rtg 125 b/m<sup>2</sup> felületmögű műanyagfátyol szűrő- és védőréteg
- 20 cm lépcsős ütközőhézagú extrudált polisztirol hab hőszigetelés, kötésben fektetve
- 1 rtg 4 mm vastag, poliészter fátyol hordozórétgű, SBS mod. bit. vastaglemez csapadékvíz elleni szigetelés, teljes felületen lángolvasztással hegesztve
- 1 rtg 4 mm vastag, poliészter fátyol hordozórétgű, SBS mod. bit. vastaglemez csapadékvíz elleni szigetelés, teljes felületen lángolvasztással ragasztva
- 1 rtg hideg bitumen máz kellősítés
- 2- cm kavicsbeton lejtést adó aljzat
- 25 cm monolit vasbeton födém
- 1 cm glettelés és festés

### R12\* Szomszédos épület melletti fal - liftakna

- 15 cm monolit vasbeton liftaknafal
- 5 cm hanglágó anyag elválasztás
- 20 cm monolit vasbeton épületfal
- 25 cm XPS hőszigetelés
- 5 cm kéregfal, előregyártott zsaluelem spirálkengyel vasalással a vasbeton épületfalhoz vasalva
- 15 cm dilatációs hézag kitérés nélkül
- szomszéd épület fala

### R19 Liftakna lemezalap

- 35 cm statikailag méretezett monolit vasbeton lemezalap
- 5 cm szigetelést védő szerelőbeton
- 1 rtg PE fólia a szigetelés mechanikai védelmére
- 1 rtg modifikált bitumenes vastaglemez talajvíz elleni szigetelés
- 1 rtg bitumen máz kellősítés
- 10 cm aljzatbeton, a szélein vastagítva
- termett talaj, (kavicsos homok)







