

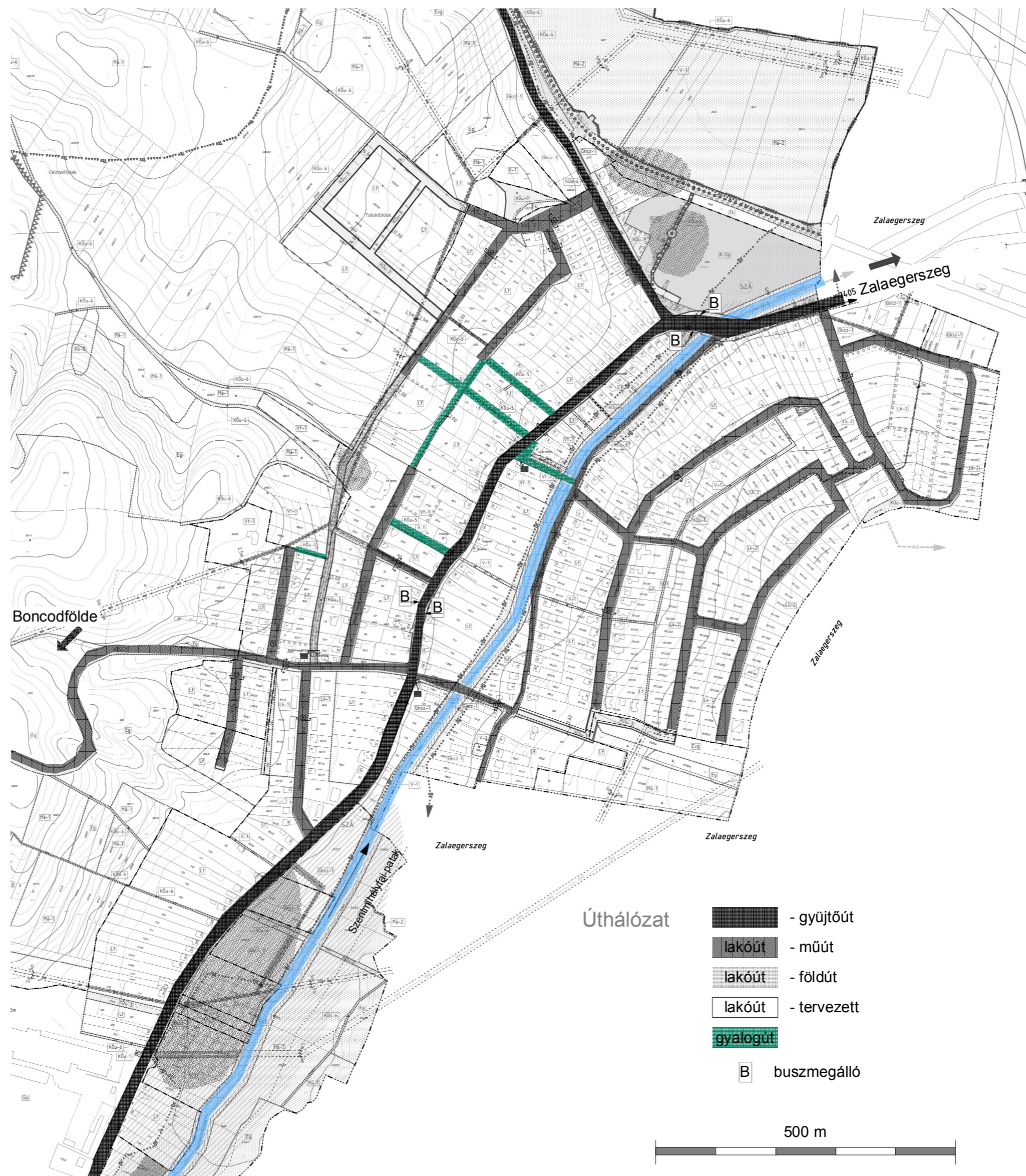


Teskánd község

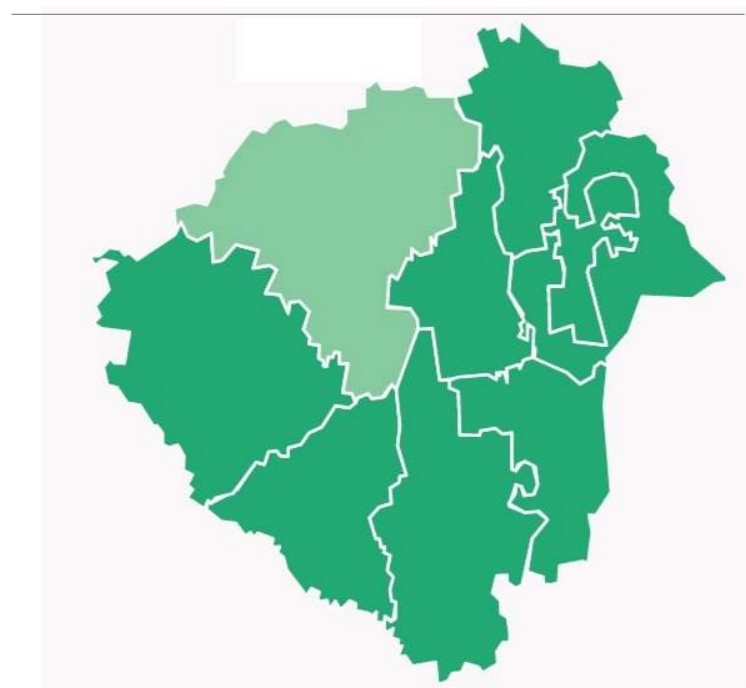


Zala megyében, a Zalaegerszegi járásban található, Zalaegerszegtől 5 km-re, a Gócssej vagy Közép-Zalai-dombság kapujában.
Első írásos említése 1271-ből ered.
1976-ban 436 lakost jegyzett, mára a teljes népessége 1135 fő.

Négy másik településsel közös önkormányzati hivatal működik itt:
- Becsvölgye,
- Boncodföldre,
- Kustánszeg,
- Salomvár.



Elhelyezkedés

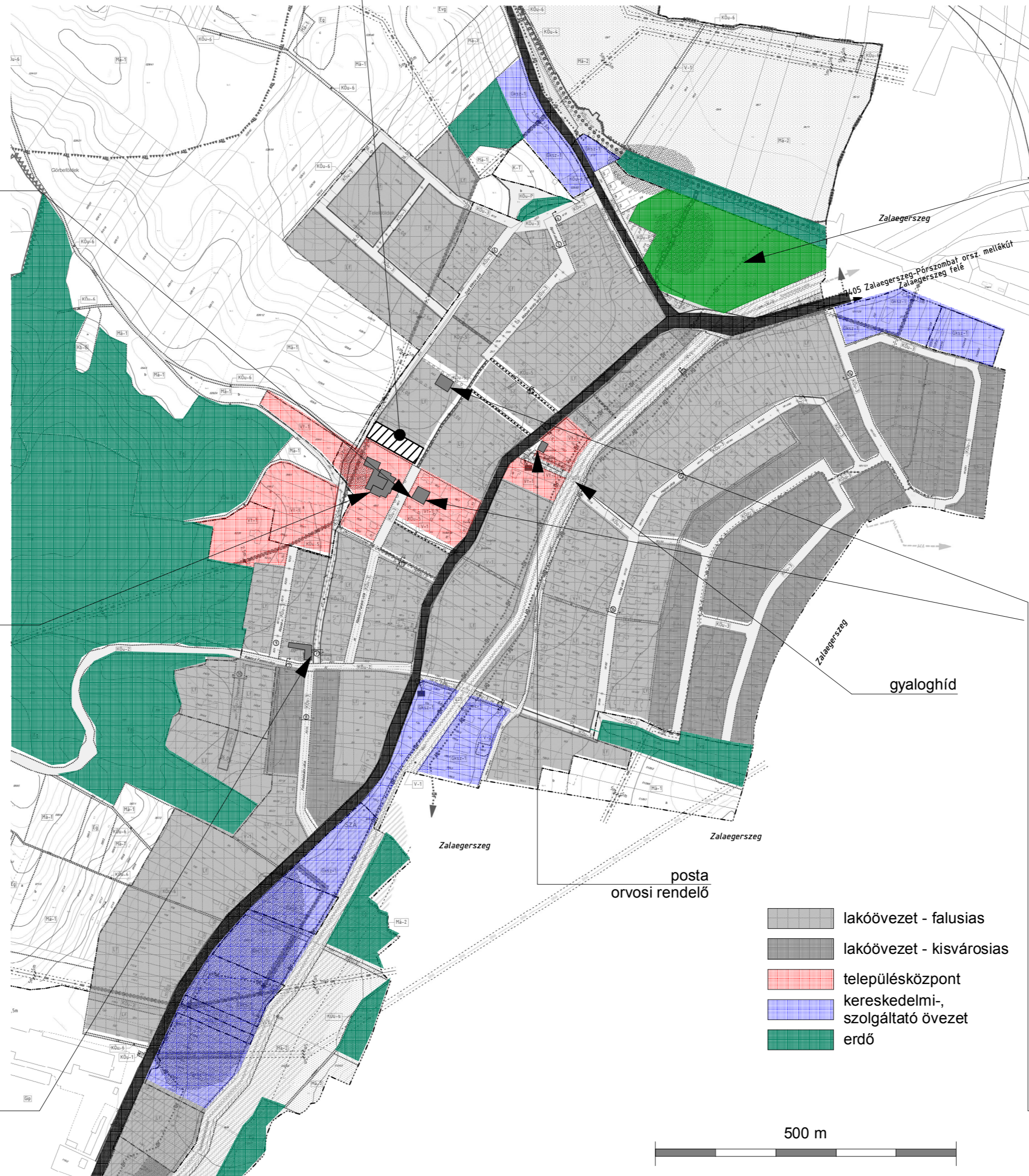




óvoda

tervezési helyszín
bölcsőde

Teskánd népessége a megyei és az országos átlagtól eltérően növekszik és fiatalodik. A község ellátórendszere és infrastruktúrája folyamatosan fejlődik, ezért is lehet Teskánd vonzó az ideköltöző fiataloknak. Négy település beiskolázási körzete, ezek: Babosdöbréte (466 fő), Boncodföldre (346 fő), Böde (296 fő), és Hottó (327 fő), de az iskolába és óvodába a megyeszékhelyről és Kustánszegről is járnak gyerekek. Ezekre a folyamatokra kíván reagálni, illetve ezeket szeretné tovább erősíteni a település azzal, hogy új bölcsődét hoz létre 20-25 gyermek számára.



sportpálya



általános iskola



uszoda



polgármesteri hivatal
körjegyzőség
"Kemenceház" - közösségi ház,
2011-ben avatták



Római Katolikus templom
az alapkövét 2007-ben szentelték fel,
2011-ben adták át

Csukás István Nevelési és Oktatási Gyermekközpont

Az általános iskola építése 1987-ben kezdődött, a tornacsarnokkal együtt az épület 1995-ben lett teljes.

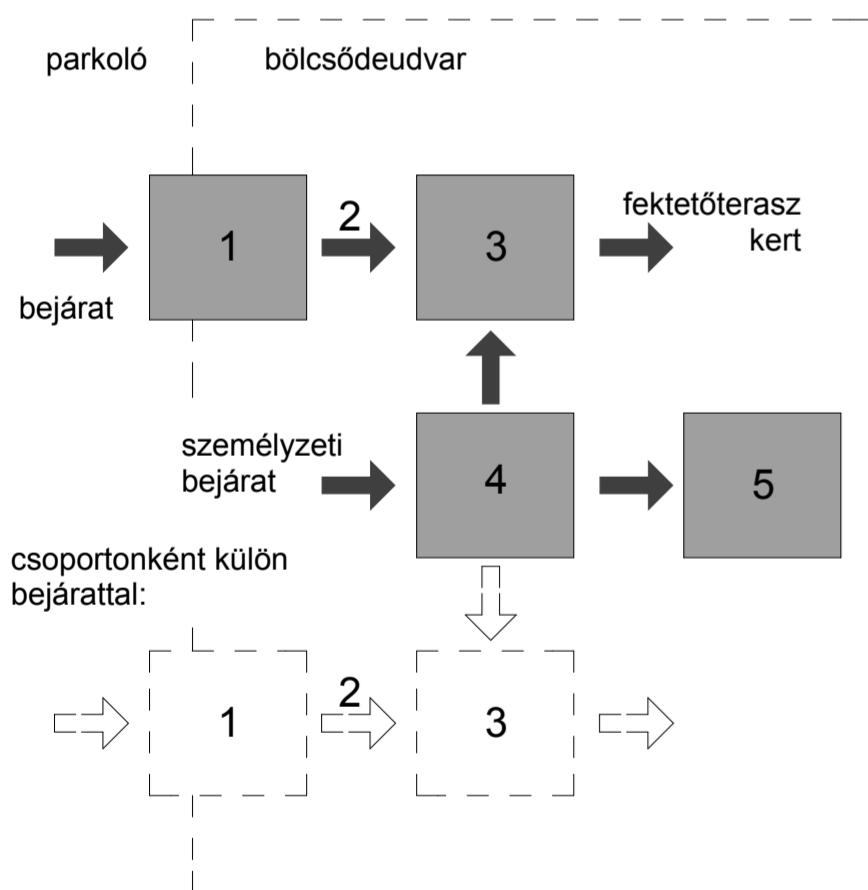
Óvoda 1977 óta működik Teskándon, 2005-ig kétszoportos óvodaként, azóta új helyen, 4 csoporttal, tanuszodás épületben, az általános iskola mellett. Az óvodát 5 falu gyermekei látogatják.

Az óvodában sósobával és kutyaterápiás foglalkozással is segítik a gyermekeket.

Bölcsődét Teskánd községe 2006 óta üzemeltet, ez volt Magyarország első falusi bölcsődéje. A bölcsőde az iskolában kapott helyet, az egyik tanterem átalakításával, azóta egy csoporttal, maximális kihasználtsággal működik.

Az iskola 2008-ban vette föl Csukás István író nevét, azóta az oktatási intézmények integráltan működnek. Az iskolába és az óvodába jelenleg összesen több mint 300 gyerek jár.

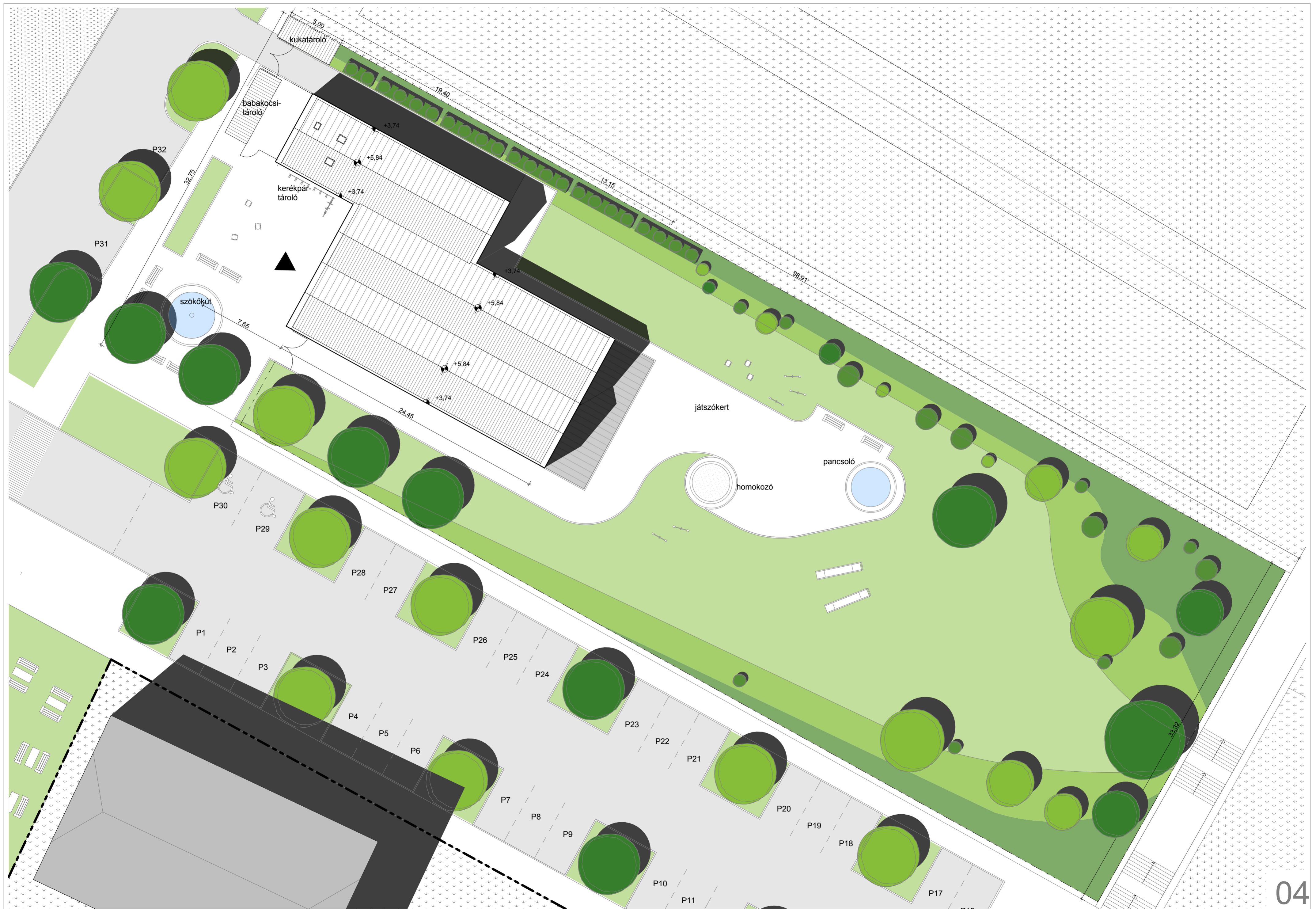
Elméleti séma:

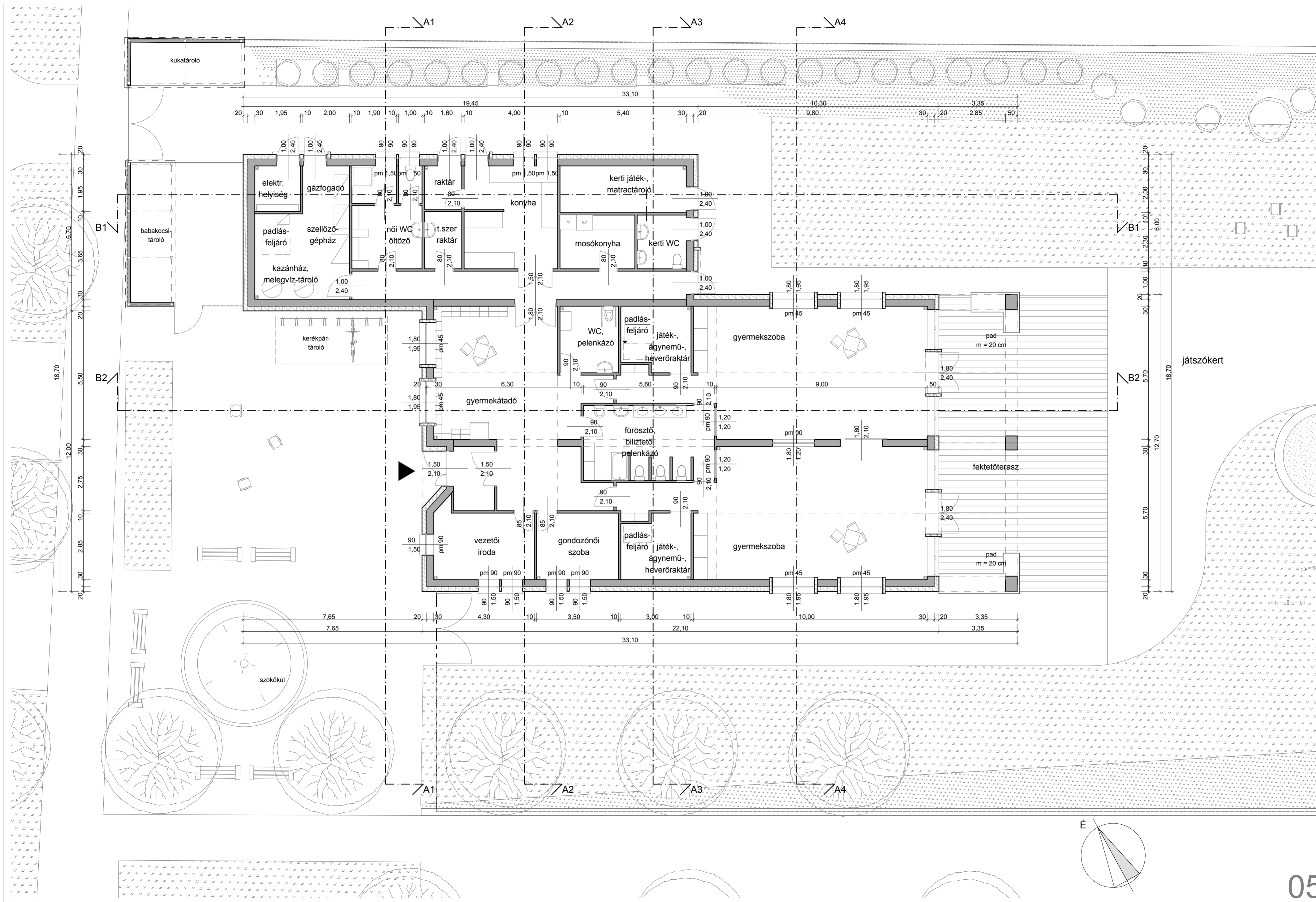


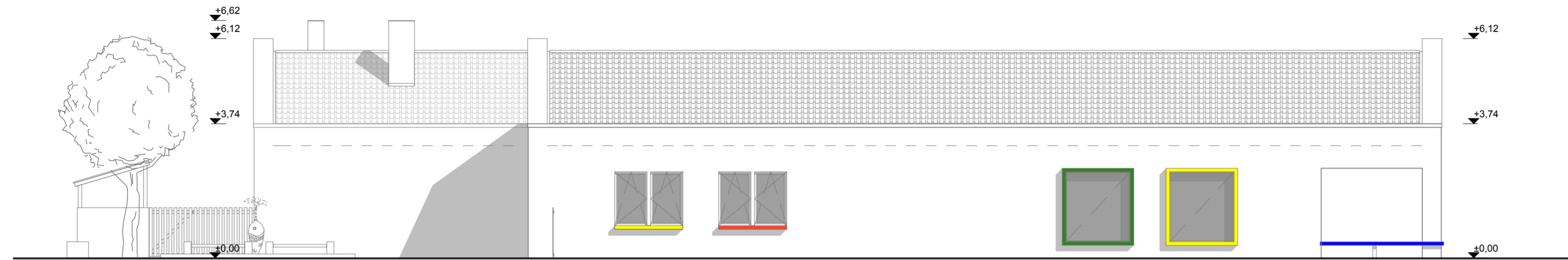
- 1 bejárat előtér, öltözőtér, szülő mosdó, babakocsi-tároló
- 2 gyermekátadó
- 3 gyermek mosdó, foglalkoztató, fektetőterasz
- 4 személyzeti bejárat, öltöző, irodák, orvosi szoba
- 5 raktárak, főzőkonyha, mosókonyha

A létszám alapján és az MSZ 24210-1 szabvány szerint az új bölcsőde "A" nagyságrendi fokozatú, egy nevelési-gondozási egységgel és kettő csoportszobával. Egy csoport létszáma legfeljebb 12 fő lehet.

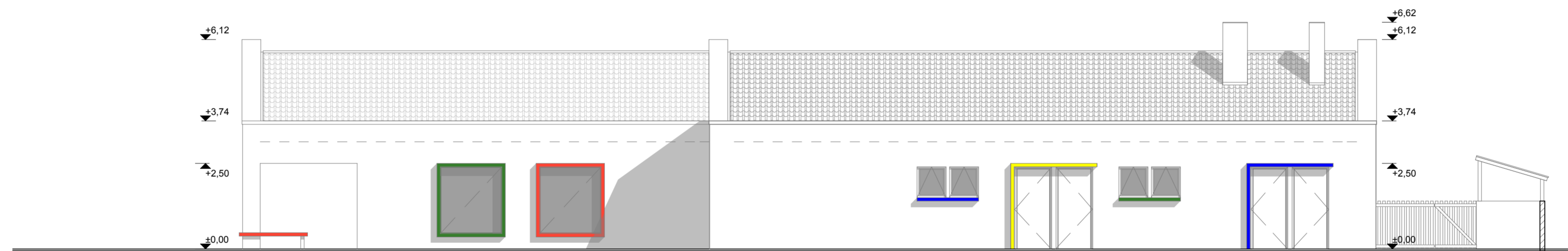




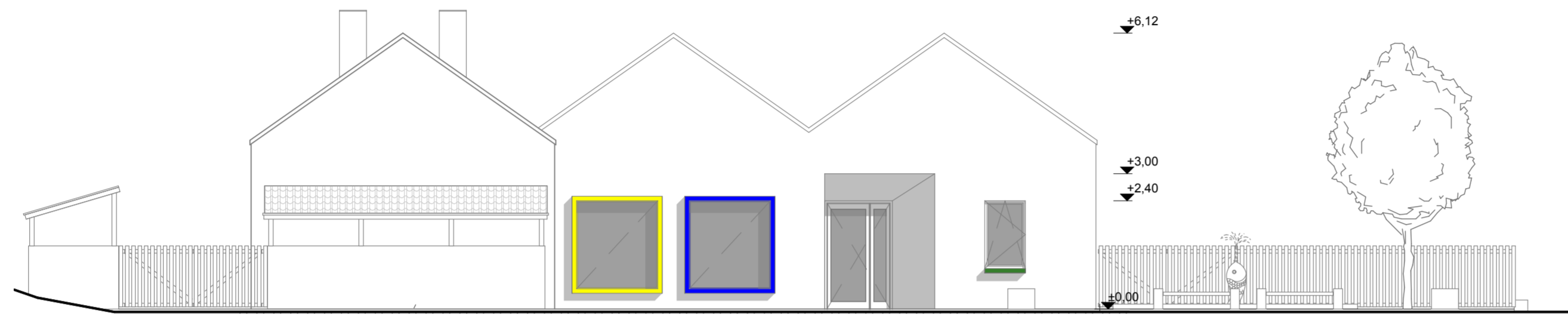




észak-keleti homlokzat



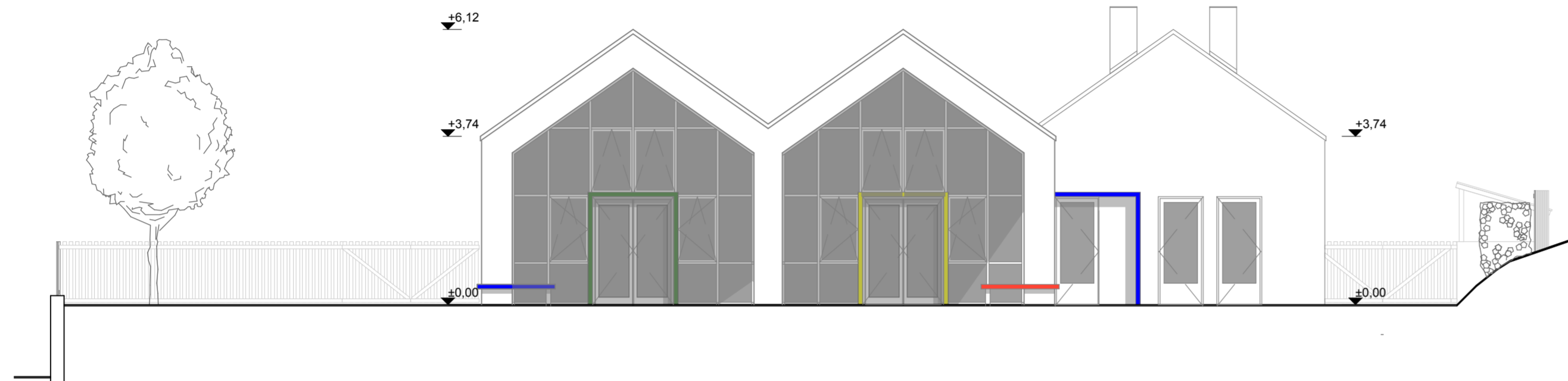
dél-nyugati homlokzat



észak-nyugati homlokzat

A bölcsőde bejárata és a gyermekátadó helyiség:
 az épület előtt található a kerékpár- és a gyermekkocsi-tároló, a szülők és gyerekek a közpark felől érkeznek a bölcsődébe.
 A bejárati előtér után a látogatók a gyermekátadó helyiségbe érkeznek: ez az intézmény egyik fő helyisége, a szülők csak eddig kísérhetik gyermekeiket. A gyermekátadóban zárható öltözőszekrények, cipőtartó és pelenkázó is található, valamint néhány játék a gyermekeknek.



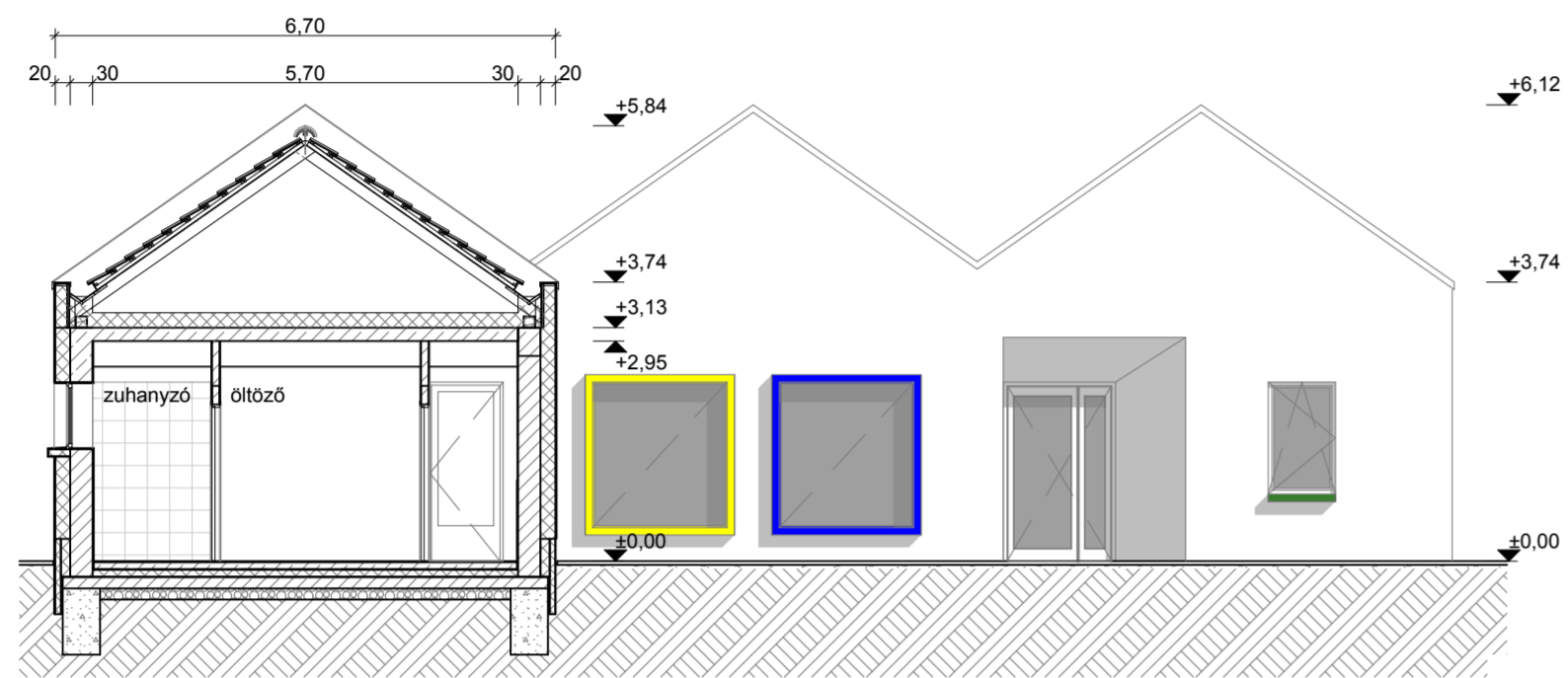


dél-keleti homlokzat

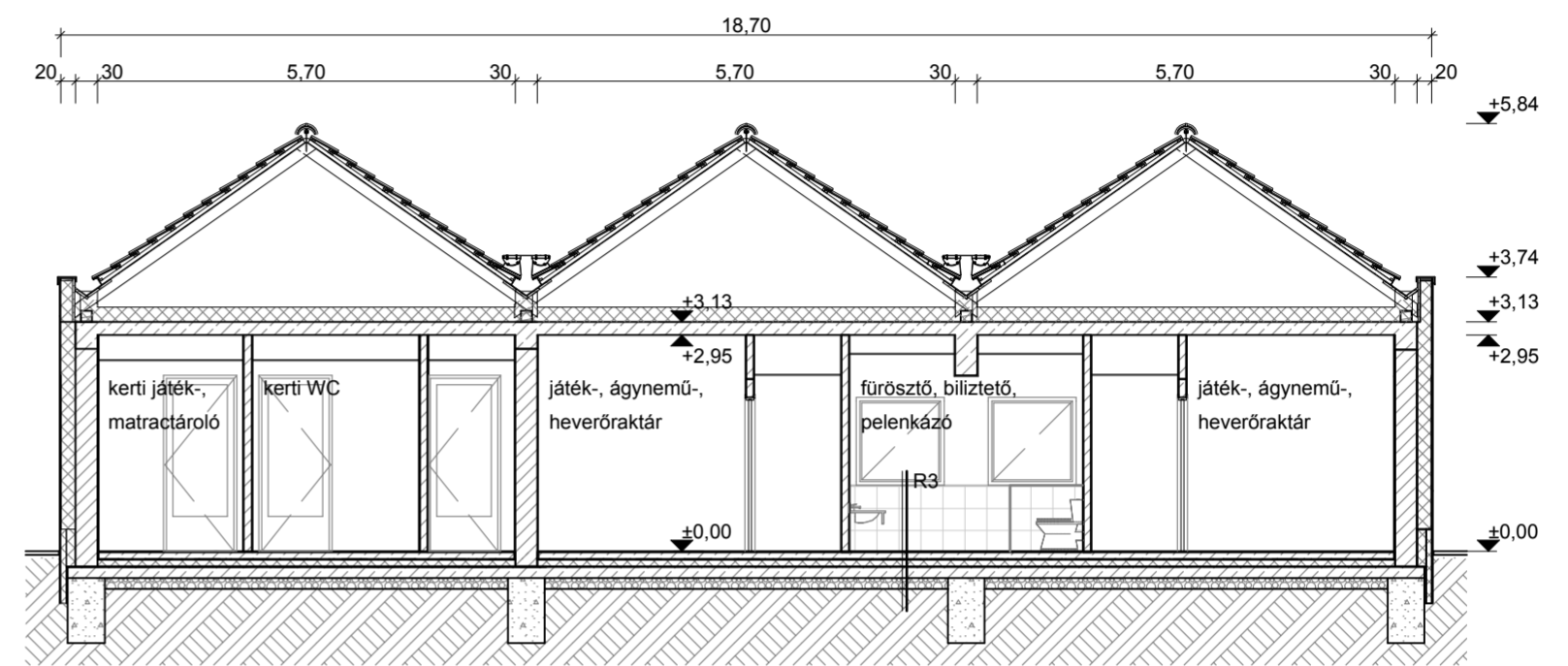
A gyermekszobák:

A gyermekszoba a bölcsőde legfontosabb helyisége, a gyermekek számára ez a bölcsőde maga. A gyermekszoba az egyik oldalról a gyermekátadóhoz és a gyermekmosdóhoz kapcsolódik, másikon pedig a fektetőterazon keresztül a játszókerthez. A két gyermekszoba egybenyitható, a szobákban, illetve az azokból nyíló raktárakban találhatóak a beltéri játékok és a fektetéshez szükséges ágyak.

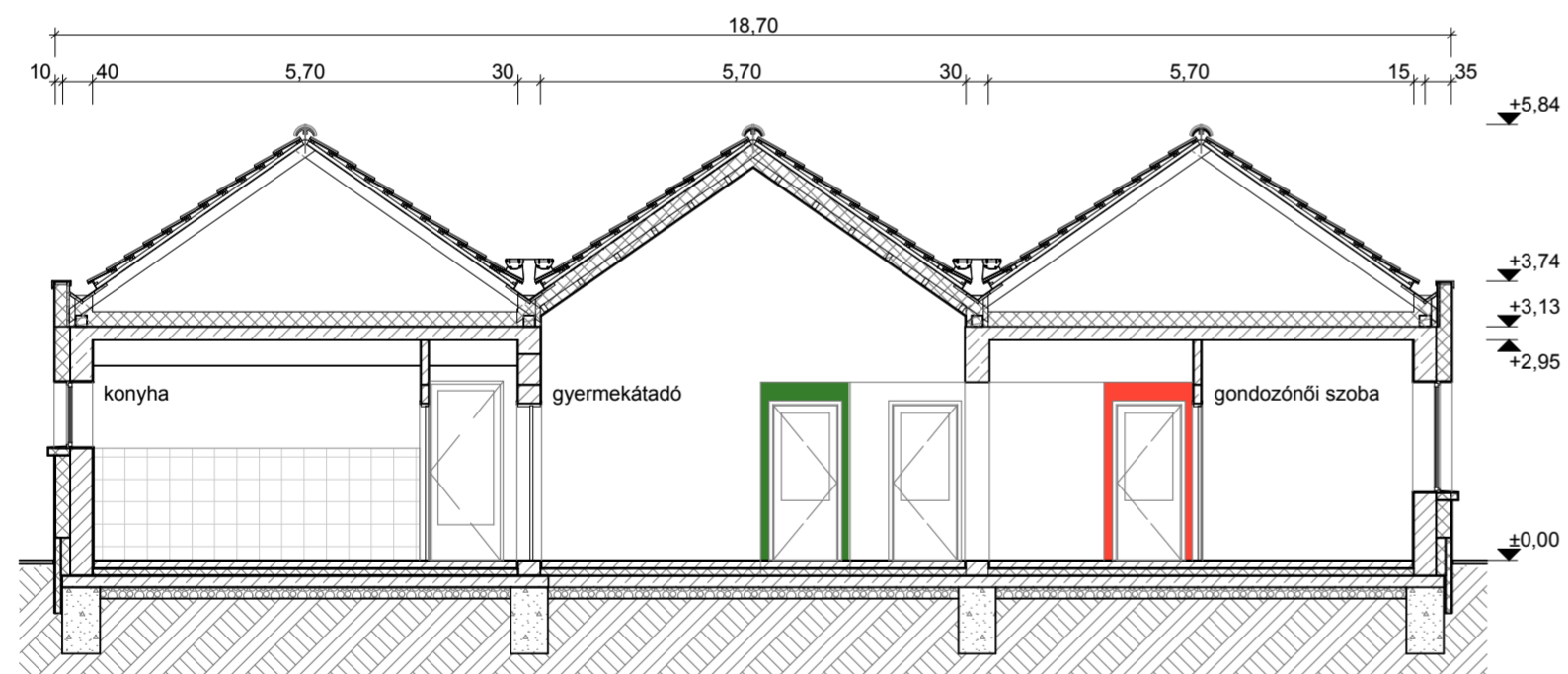




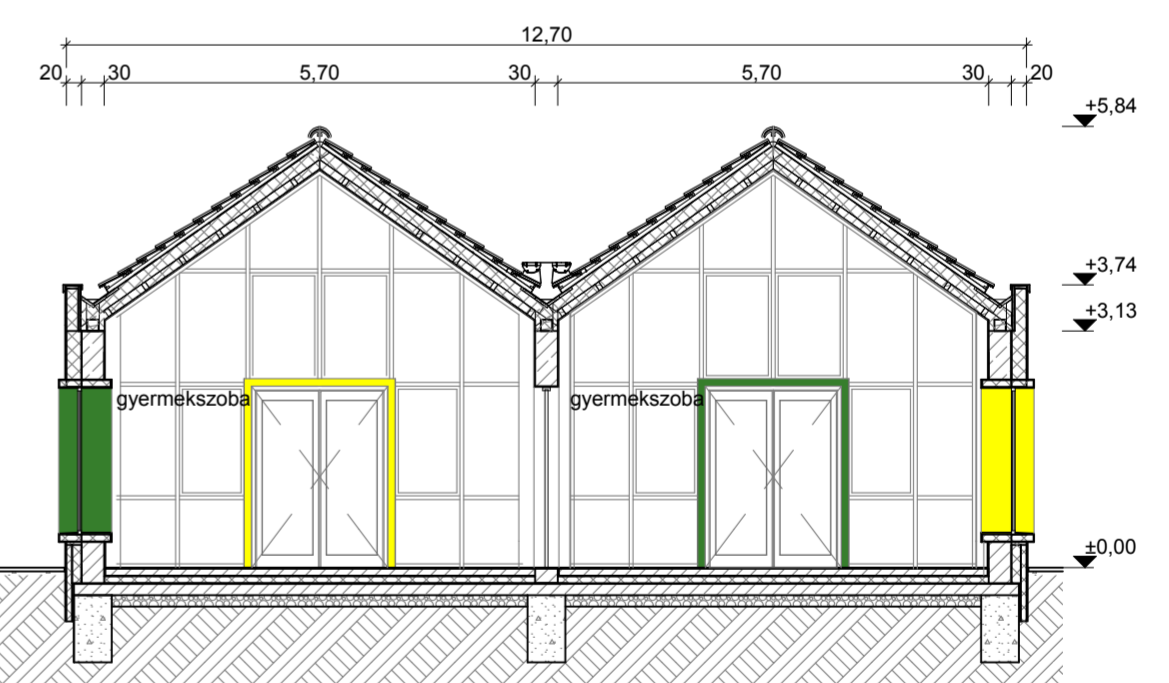
A1 metszet



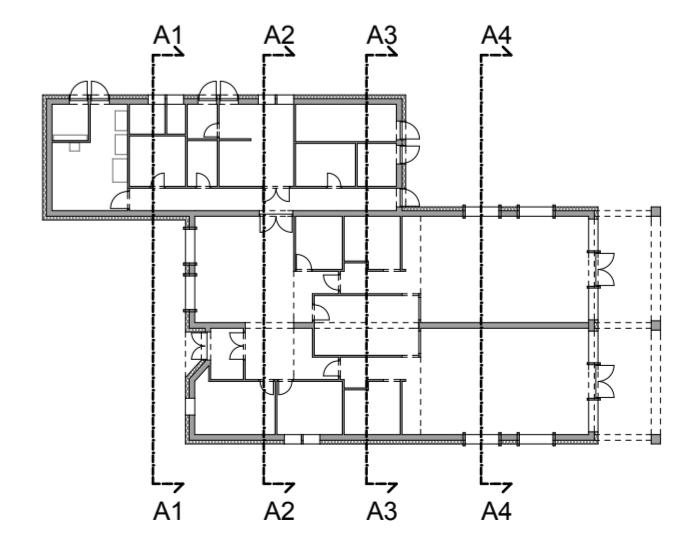
A3 metszet

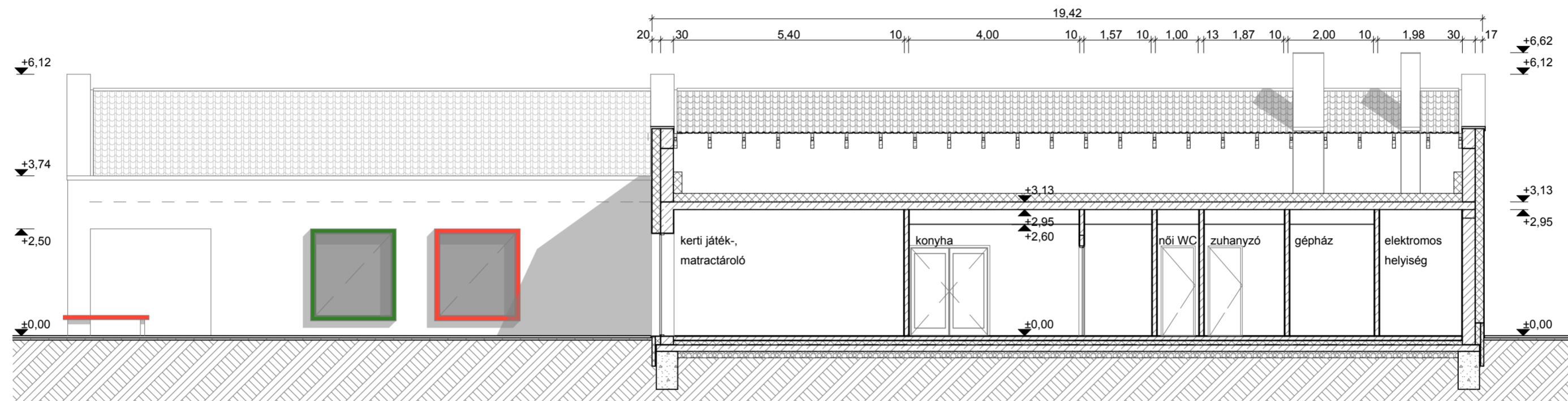


A2 metszet

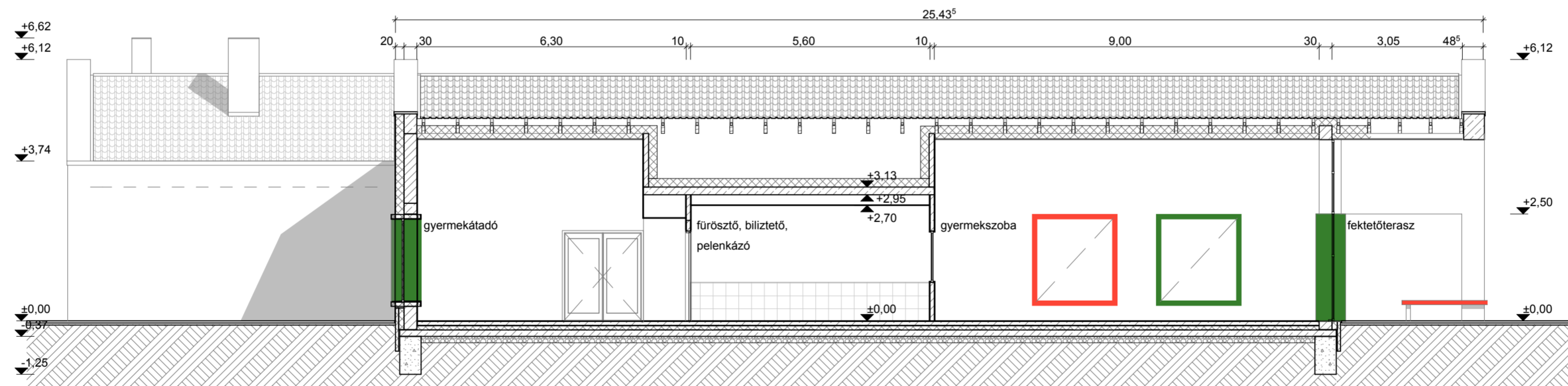


A4 metszet

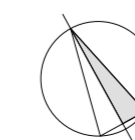
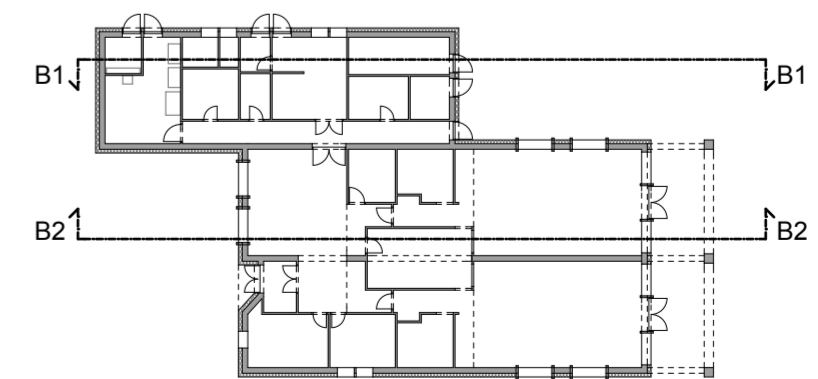


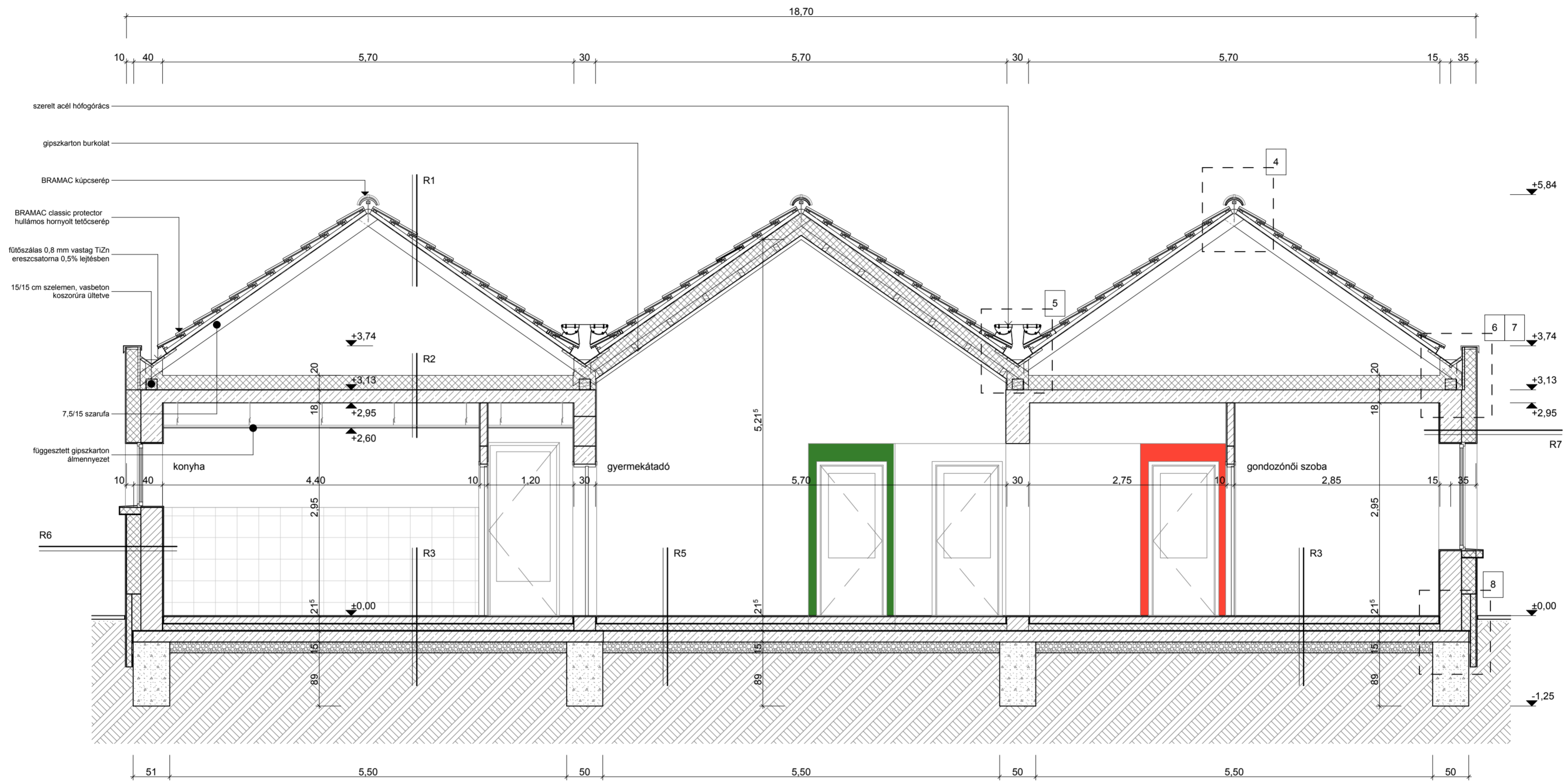


B1 metszet

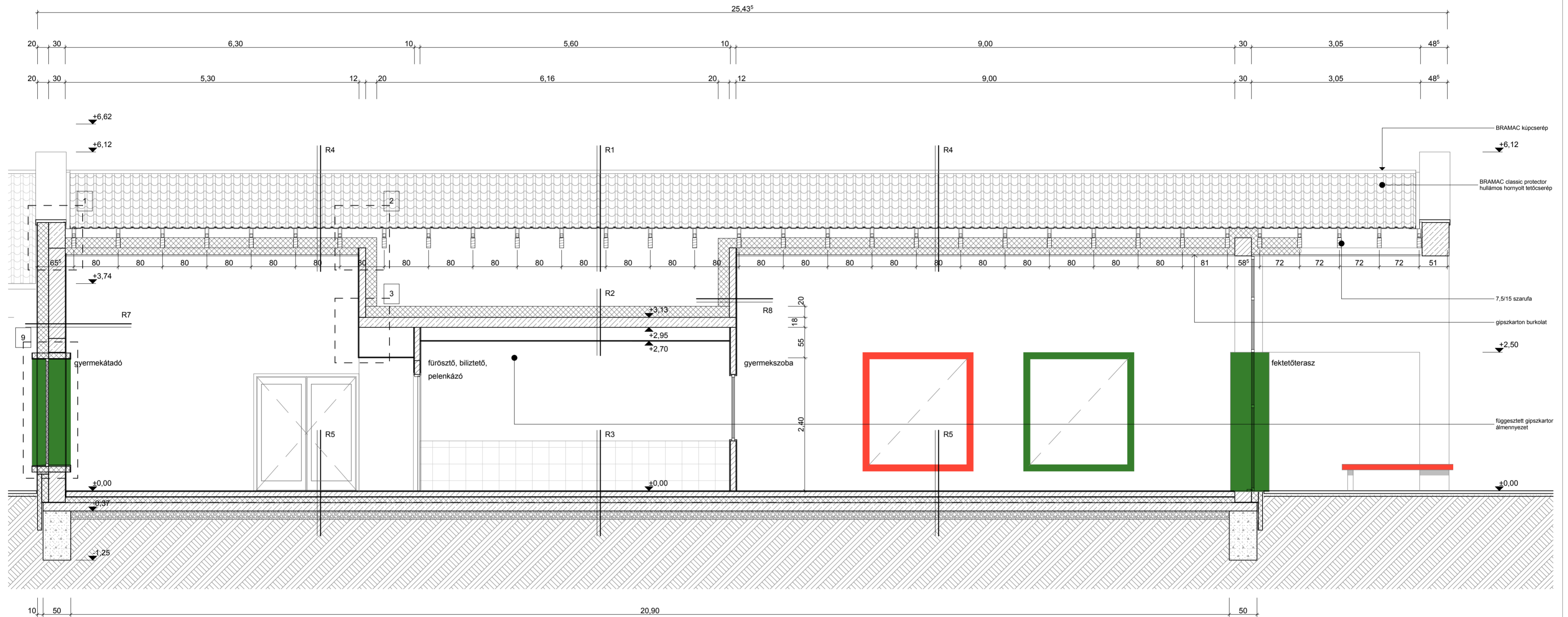


B2 metszet



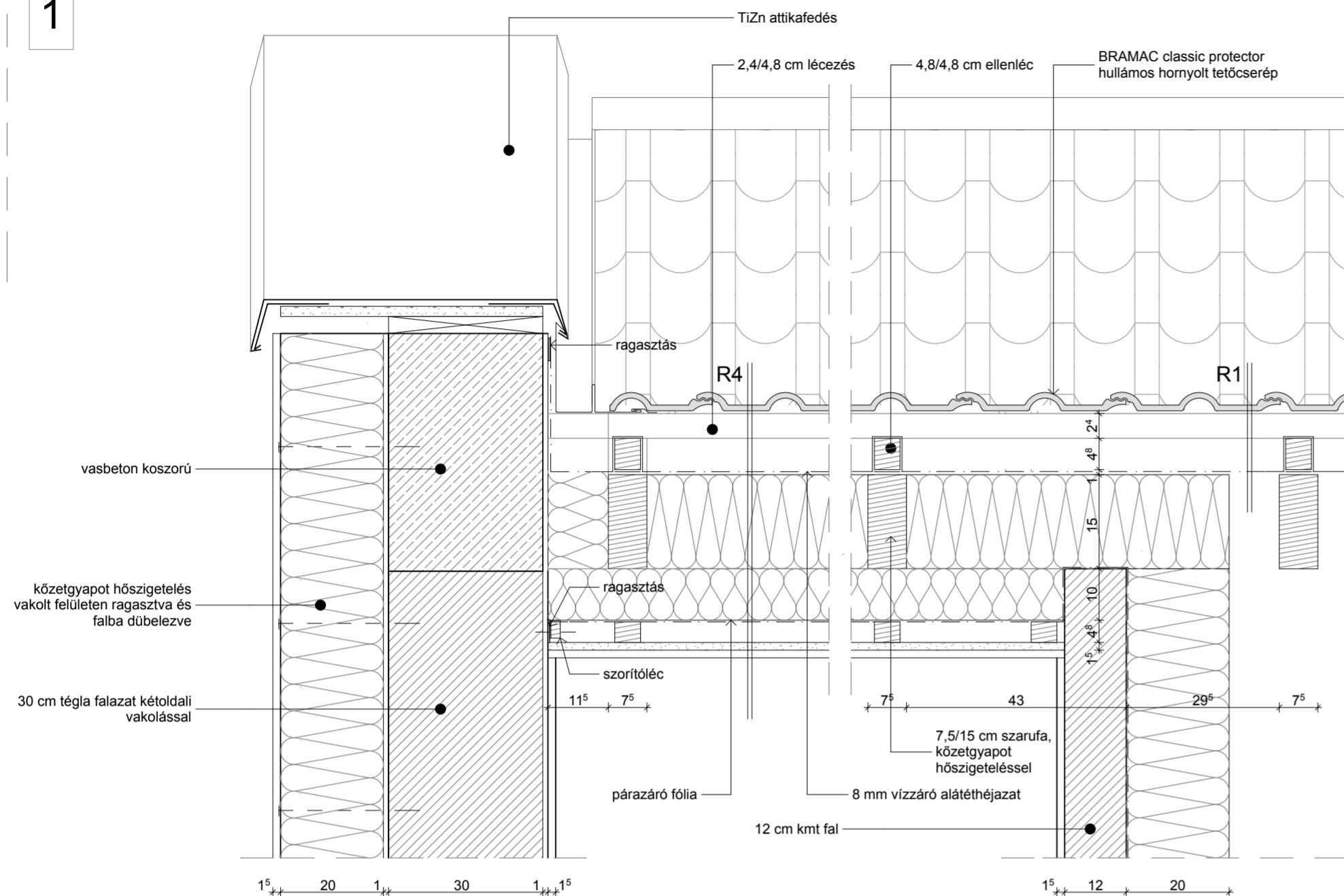


<p>R1 hullámos hornyolt tetőcserép 2,4x4,8 lécs 4,8/4,8 ellenléc 8 mm vízzáró alátét héjazat, lapolásnál ragasztva, szegezéskénél 2 mm vastag szegőtömítő lappal 7,5x15 szarufa</p>	<p>R2 20 cm közetgyapot hőszigetelés párazáró fólia 18 cm vasbeton földem gépészeti tér szerelt gipszkarton álmennyezet</p>	<p>R3 1,0 cm kerámia padlóburkolat 0,4 cm ragasztóréteg 0,6 cm bevonatszigetelés 10 cm aljzatbeton technológiai szigetelés 10 cm terhelhető közetgyapot hőszigetelő lemez 1 rtg mod. bit. talajnedvesség elleni szigetelés 1 rtg. bitumen máz kellősités 15 cm vasbeton lemez 15 cm tömörített kavicságyazat</p>	<p>R4 hullámos hornyolt tetőcserép 2,4x4,8 lécs 4,8/4,8 ellenléc 8 mm vízzáró alátét héjazat, lapolásnál ragasztva, szegezéskénél 2 mm vastag szegőtömítő lappal 7,5x15 szarufa, ásványi szálás hőszigetelés 5x10 cm lécozás, ásványi szálás hőszigetelés párazáró fólia szerelt gipszkarton burkolat fa lécvázon</p>	<p>R5 2,0 cm parketta padlóburkolat 0,4 cm ragasztóréteg 0,6 cm bevonatszigetelés 10 cm aljzatbeton technológiai szigetelés 10 cm terhelhető közetgyapot hőszigetelő lemez 1 rtg mod. bit. talajnedvesség elleni szigetelés</p>	<p>R6 1,5 cm kültéri vakolat 20 cm közetgyapot hőszigetelés tárcsás dübelekkel rögzítve 30 cm téglafal, kétoldalt vakolva 1,5 cm kerámia burkolat, ragasztva</p>	<p>R7 1,5 cm kültéri vakolat 20 cm közetgyapot hőszigetelés tárcsás dübelekkel rögzítve 30 cm téglafal, kétoldalt vakolva belső oldali színvakolat</p>	<p>R8 20 cm közetgyapot hőszigetelés tárcsás dübelekkel rögzítve párazáró fólia 12 cm kisméretű tömör téglafal, 25 cm-es téglapillérekkel mege erősítve</p>
--	--	---	--	--	---	---	--

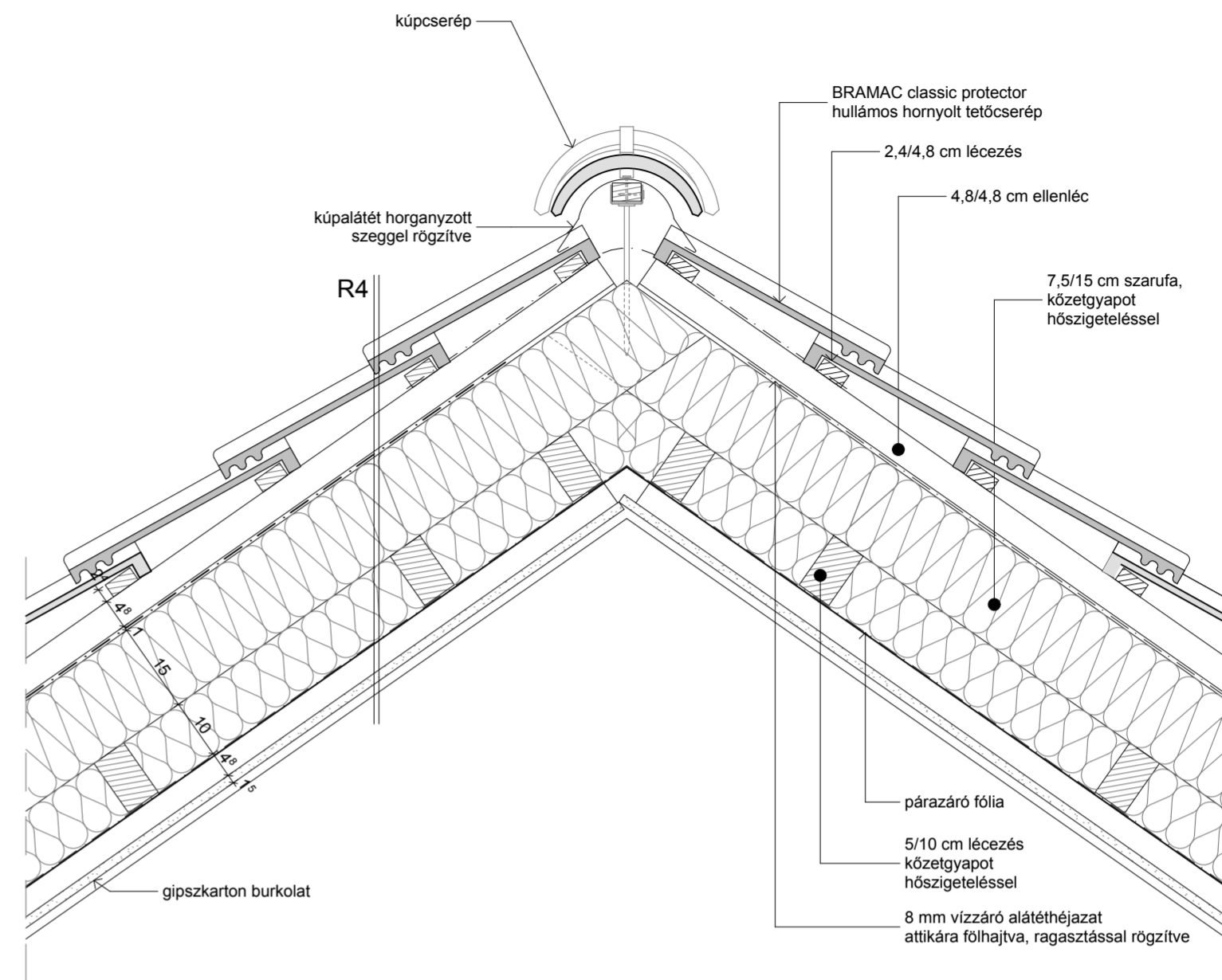


<p>R1 hullámos hornyolt tetőcserép 2,4x4,8 lécs 4,8/4,8 ellenléc 8 mm vízzáró alátéthéjazat, lapolásnál ragasztva, szegezéssnél 2 mm vastag szegtömítő lappal 7,5x15 szarufa</p>	<p>R2 20 cm közetgyapot hőszigetelés párazáró fólia 18 cm vasbeton födém gépezeti tér szerelt gipszkarton álmennyezet</p>	<p>R3 1,0 cm kerámia padlóburkolat 0,4 cm ragasztóréteg 0,6 cm bevonatszigetelés 10 cm aljzatbeton technológiai szigetelés 10 cm terhelhető közetgyapot hőszigetelő lemez 1 rtg mod. bit. talajnedvesség elleni szigetelés 1 rtg. bitumen máz kellősités 15 cm vasbeton lemez 15 cm tömörített kavicságyazat</p>	<p>R4 hullámos hornyolt tetőcserép 2,4x4,8 lécs 4,8/4,8 ellenléc 8 mm vízzáró alátéthéjazat, lapolásnál ragasztva, szegezéssnél 2 mm vastag szegtömítő lappal 7,5x15 szarufa, ásványi szálás hőszigetelés 5x10 cm lécezés, ásványi szálás hőszigetelés párazáró fólia szerelt gipszkarton burkolat fa lécvázon</p>	<p>R5 2,0 cm parketta padlóburkolat 0,4 cm ragasztóréteg 0,6 cm bevonatszigetelés 10 cm aljzatbeton technológiai szigetelés 10 cm terhelhető közetgyapot hőszigetelő lemez 1 rtg mod. bit. talajnedvesség elleni szigetelés 1 rtg. bitumen máz kellősités 15 cm vasbeton lemez 15 cm tömörített kavicságyazat</p>	<p>R6 1,5 cm kültéri vakolat 20 cm közetgyapot hőszigetelés tárcsás dübelekkel rögzítve 30 cm téglafal, kétoldalt vakolva 1,5 cm kerámia burkolat, ragasztva</p>	<p>R7 1,5 cm kültéri vakolat 20 cm közetgyapot hőszigetelés tárcsás dübelekkel rögzítve 30 cm téglafal, kétoldalt vakolva belső oldali színvakolat</p>	<p>R8 20 cm közetgyapot hőszigetelés tárcsás dübelekkel rögzítve párazáró fólia 12 cm kisméretű tömör téglafal, 25 cm-es téglapillérekkel mege erősítve</p>
---	--	---	---	--	---	---	--

1



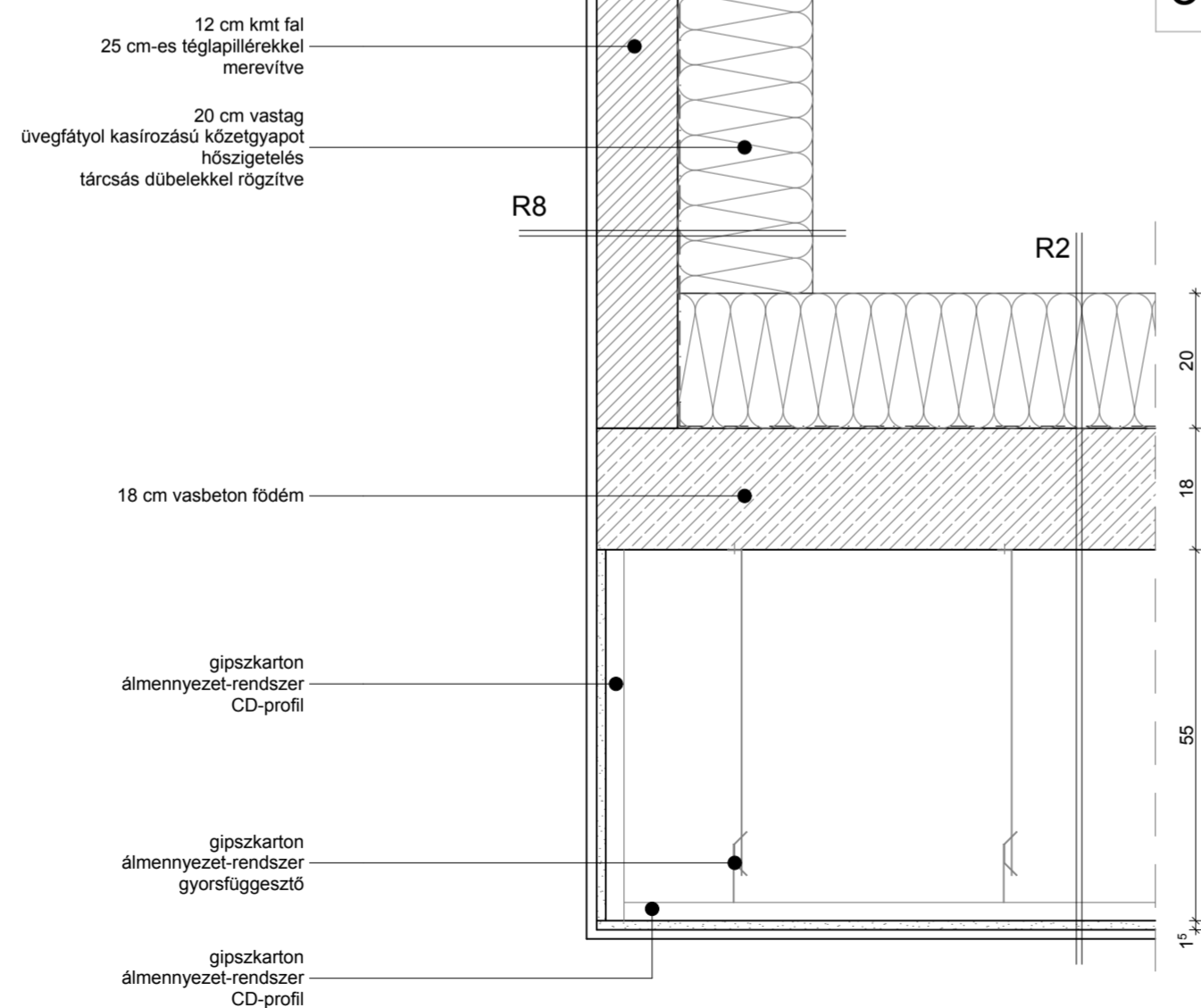
2



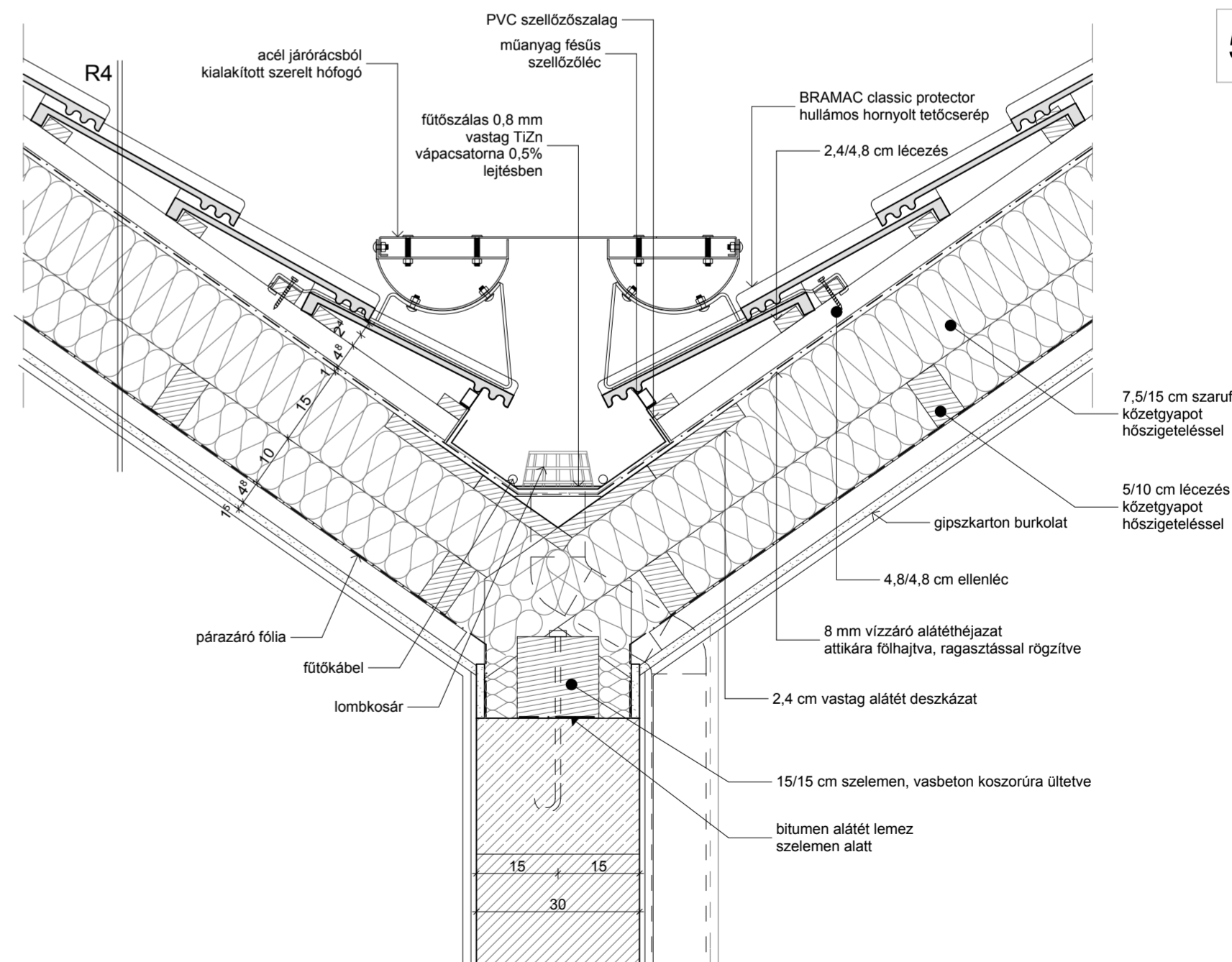
4

3

- R1 hullámos hornyolt tetőcserép
2,4x4,8 lécc
4,8/4,8 ellenléc
8 mm vízzáró alátéthéjazat,
lapolásnál ragasztva,
szegezésnél 2 mm vastag
szegtömítő lappal
7,5X15 szarufa
- R2 20 cm kőzetgyapot hőszigetelés
párazáró fólia
18 cm vasbeton földem
gépzéti tér
szertelt gipszkarton álmennyezet
- R4 hullámos hornyolt tetőcserép
2,4x4,8 lécc
4,8/4,8 ellenléc
8 mm vízzáró alátéthéjazat,
lapolásnál ragasztva,
szegezésnél 2 mm vastag
szegtömítő lappal
7,5X15 szarufa, ásványi szálas
hőszigetelés
5x10 cm lécezés, ásványi szálas
hőszigetelés
párazáró fólia
szertelt gipszkarton burkolat fa
lécvázon
- R8 20 cm kőzetgyapot hőszigetelés
tárcsás dűbelekkel rögzítve
párazáró fólia
12 cm kisméretű tömör téglafal,
25 cm-es téglapillérekkel
megerősítve



5

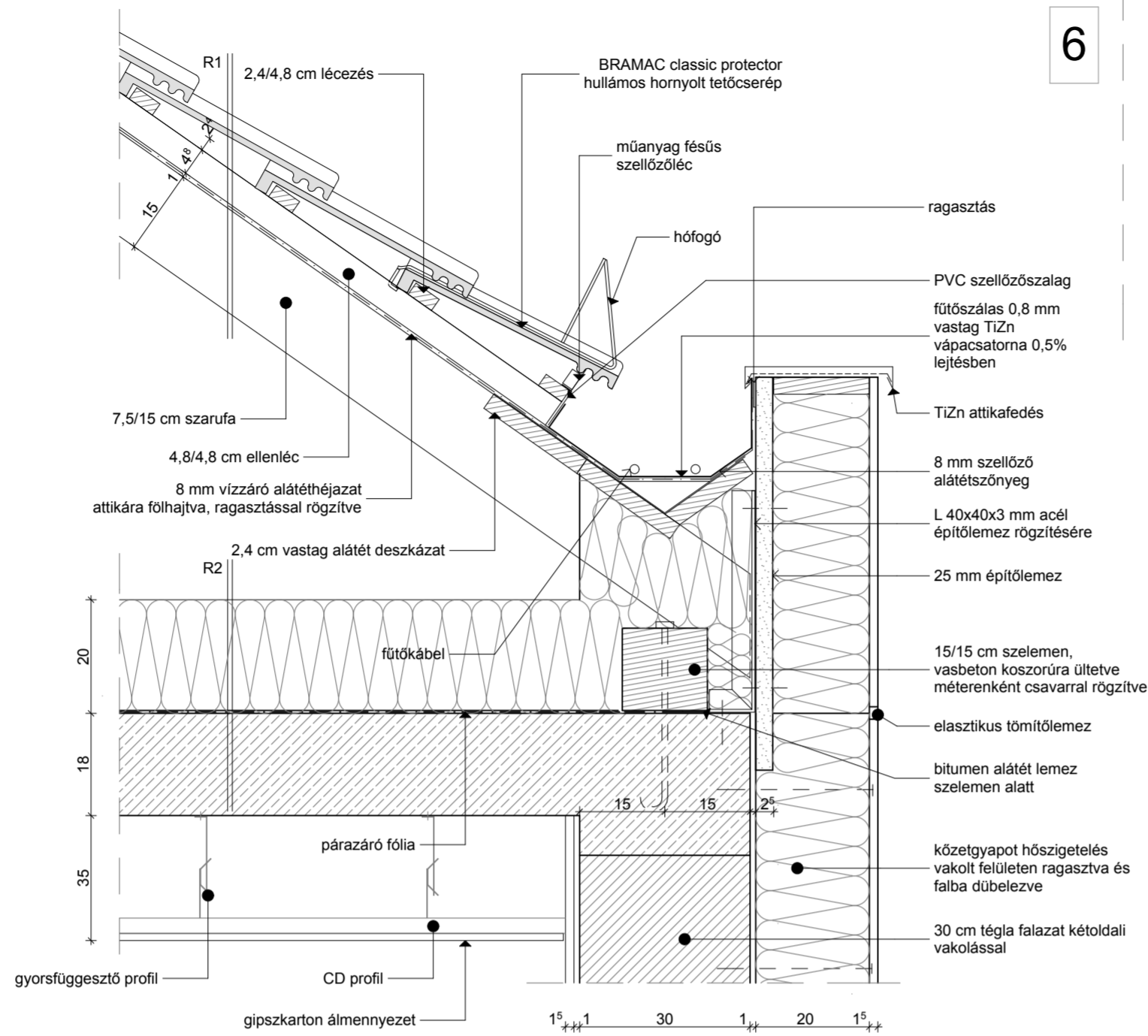


R1 hullámos hornyolt tetőcserép
2,4x4,8 lécz
4,8/4,8 ellenléc
8 mm vízzáró alátéthéjazat,
lapolásnál ragasztva,
szegezésnél 2 mm vastag
szegtömítő lappal
7,5x15 szarufa

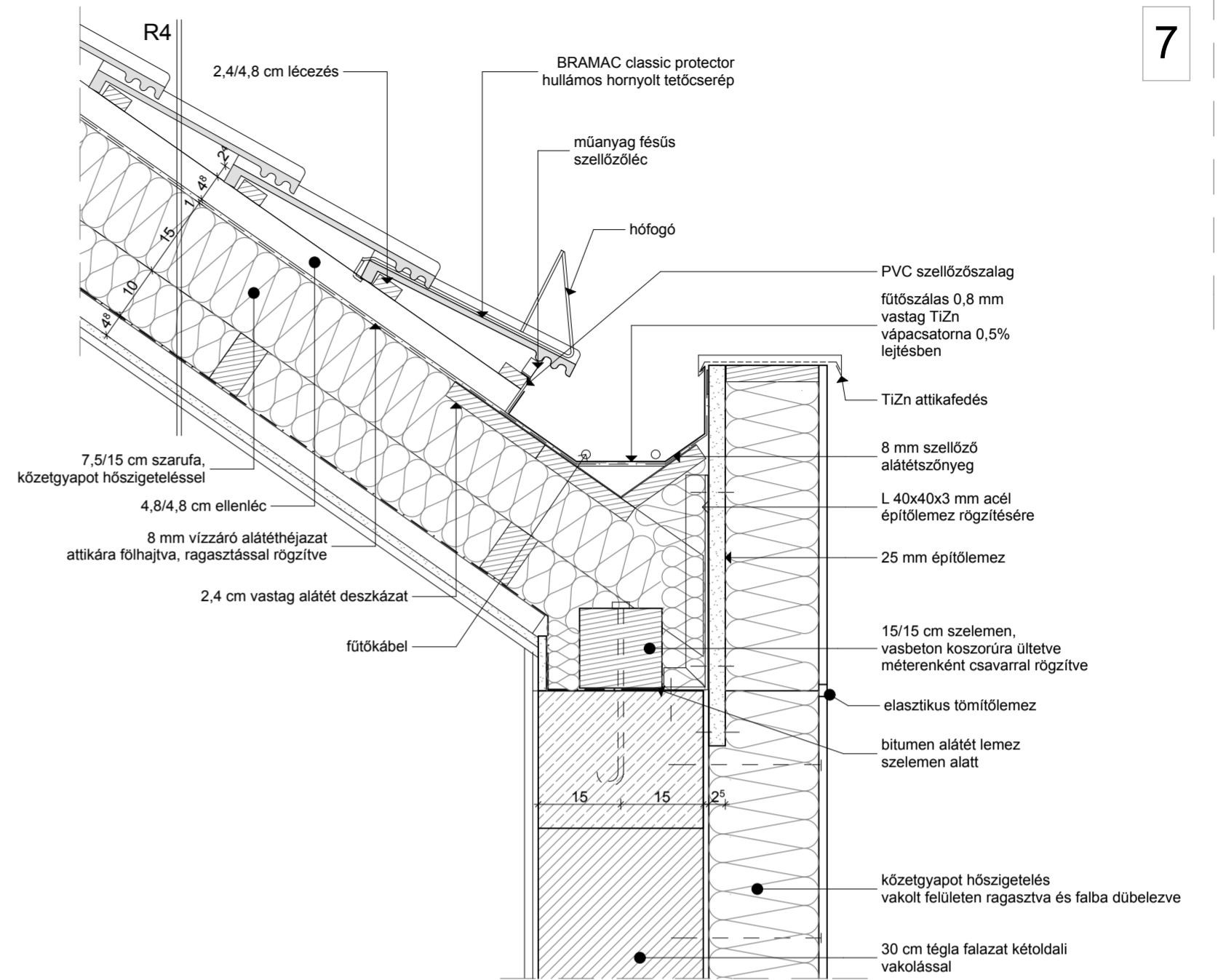
R2 20 cm közetgyapot hőszigetelés
párazáró fólia
18 cm vasbeton födém
gépezéti tér
szerelt gipszkarton álmennyezet

R3 1,0 cm kerámia padlóburkolat
0,4 cm ragasztóréteg
0,6 cm bevonatszigetelés
10 cm aljzatbeton
technológiai szigetelés
10 cm terhelhető közetgyapot
hőszigetelő lemez
1 rtg. mod. bit. tajajnedvesség
elleni szigetelés
1 rtg. bitumen máz kellősítés
15 cm vasbeton lemez
15 cm tömörített kavicságyazat

R4 hullámos hornyolt tetőcserép
2,4x4,8 lécz
4,8/4,8 ellenléc
8 mm vízzáró alátéthéjazat,
lapolásnál ragasztva,
szegezésnél 2 mm vastag
szegtömítő lappal
7,5x15 szarufa, ásványi szálás
hőszigetelés
5x10 cm lécezés, ásványi szálás
hőszigetelés
párazáró fólia
szerelt gipszkarton burkolat fa
lécvázon

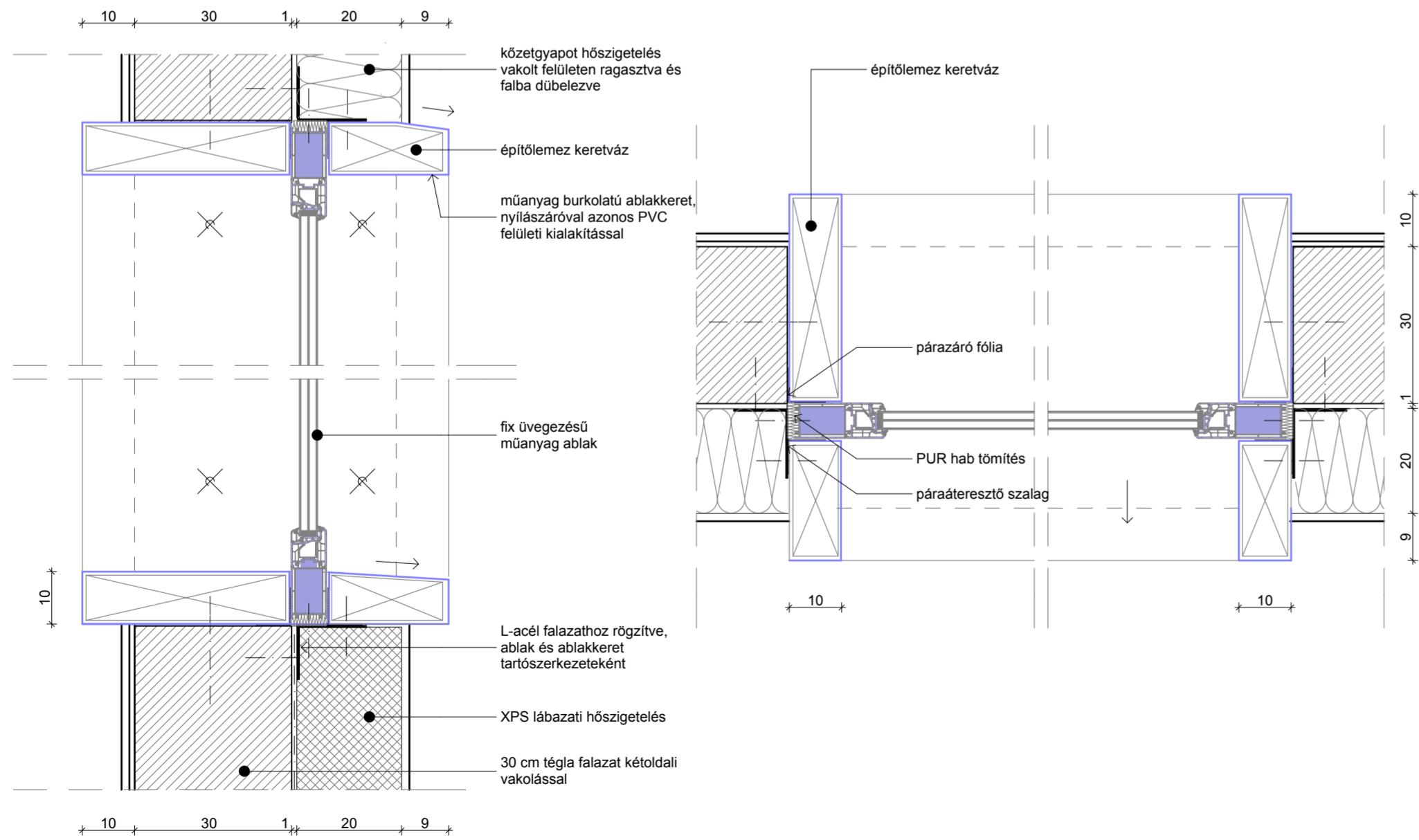


6



7

9



8

