



1:500  
HELYSZÍNRAJZ  
KONCEPCIÓ BEMUTATÁSA



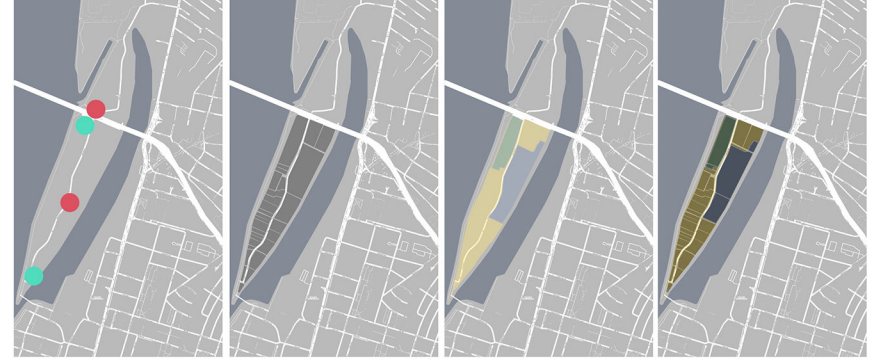
## A TERÜLET FEJLŐDÉSÉNEK AKADÁLYAI:

### 1) RENDEZETLEN TULAJDONVISZONYOK:

A SZIGET NAGYRÉSZE 1 HELYRAJZI SZÁM ALÁ TARTOZIK, AMELYEN TÖBB, MINT 40 TULAJDONOS OSZTOZIK.

### 2) PROBLÉMÁS KÖZLEKEDÉSI RENDSZER:

A TELKEK KÖZÖTTI HATÁR MEGHATÁROZÁSA SZABADON TÖRTÉNT, ÍGY A PART MENTI ELHANYAGOLT SÁV ÉS A KÖZÉPSŐ, AUTÓSFORGALOM SZÁMÁRA KIALAKÍTOTT KÖZTERÜLETEN TÚL NEM LEHETSÉGES KÖZLEKEDÉSRE HASZNÁLHATÓ TERÜLETET LEVÁLASZTANI.



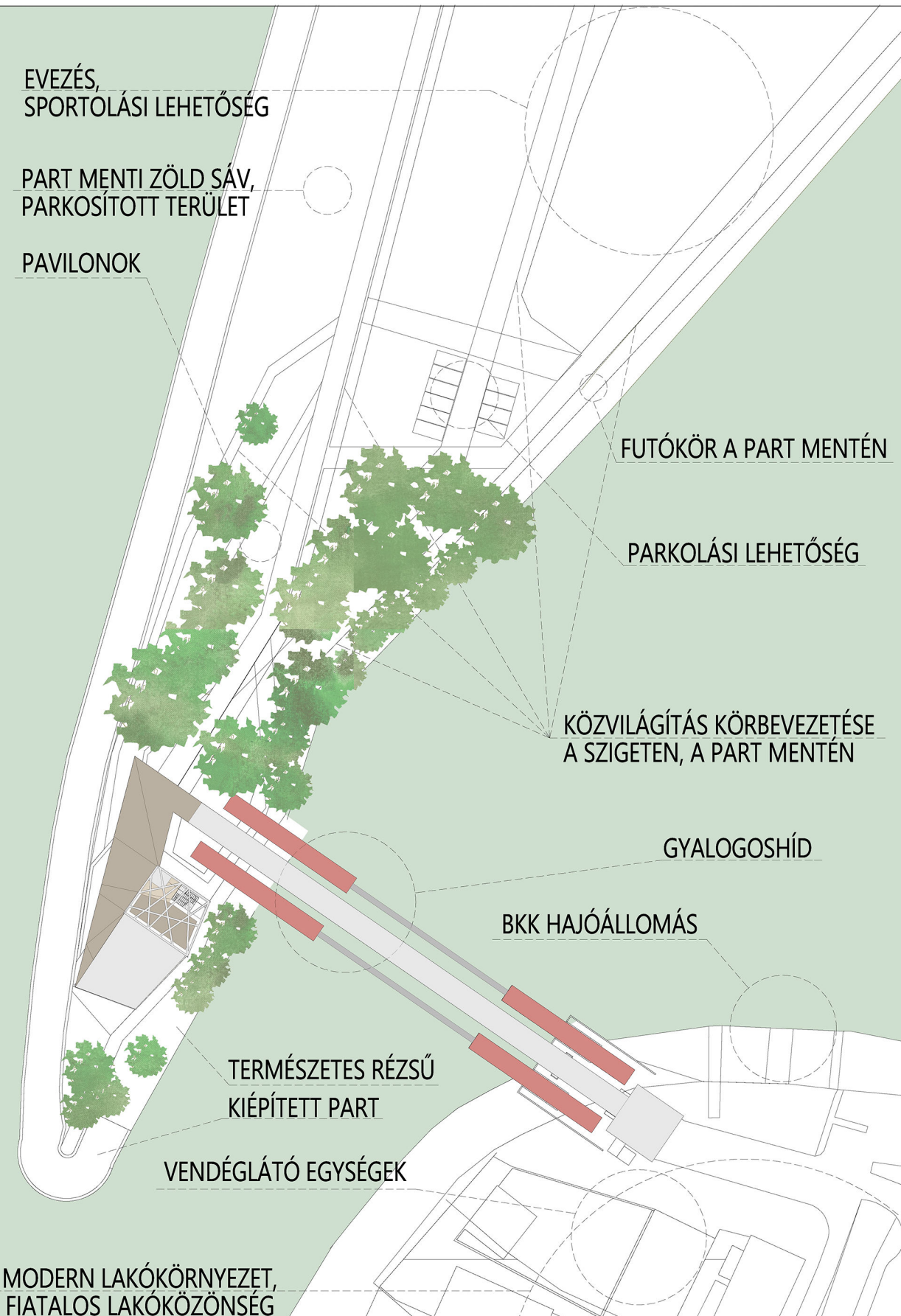
### 3) „MÁGNES HATÁS” HIÁNYA:

JELENLÉG A TERÜLETEN MŰKÖDŐ FOGYASZTÓEGYSÉGEK SZÁMA 3, EZEK IS NAGYRÉSZT CSAK IDÉNYJELLEGŰEN ÉRHEK EL.

SZABADIÓS TEVÉKENYSÉGEKET TÁMOGATÓ EGYSÉGEK IS CSAK KIS MÉRTÉKBEN TALÁLHATÓK MEG A TERÜLETEN, EZÉRT INDOKOLT LENNE A TERÜLETEN EGY OLYAN SZABADIÓS PROGRAMOKAT TÁMOGATÓ ÉPÜLETET LÉTREHOZNI, AMELY AZ ÉV BÁRMELY SZAKASZÁBAN HASZNÁLTBA VEHETŐ, TOVÁBBÁ IDŐSZAKOS JELLEGGEL, SZABADTÉRI FUNKCIÓKNAK IS HELYET TUD ADNI.

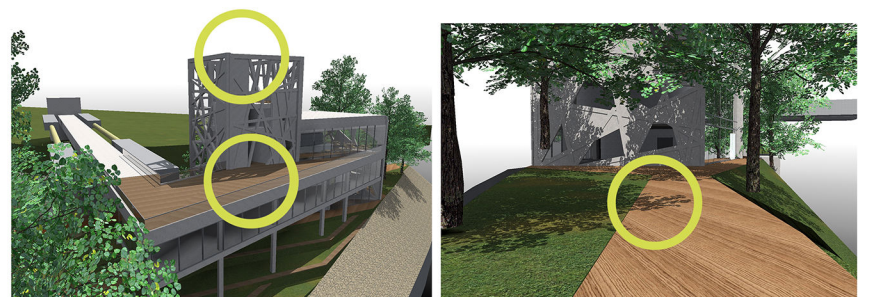


- IPARI KÖRNYEZET
- ÚJÉPÍTÉSŰ LAKÓPARKOK
- LAKÓPARK JELEGŰ BERUHÁZÁSOK
- BEVÁSÁRLÓKÖZPONT
- BKK TÖMEGKÖZLEKEDÉS
- VENDÉGLÁTÓ EGYSÉG
- ZÖLDTERÜLET
- BIKIKLIS KÖZLEKEDÉS VONALA
- GYALOGOS KÖZLEKEDÉS
- AUTÓS FORGALOM
- TERÜLET MEGKÖZELÍTÉSE



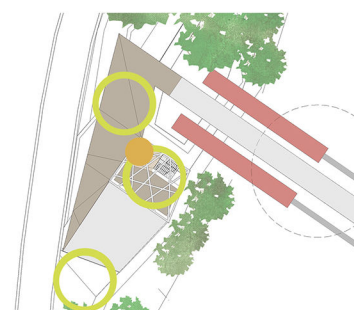
### 4) A KÖZLEKEDÉSI RENDSZER FEJLESZTÉSE:

A PART MENTI ZÖLD SÁV PARKOSÍTÁSÁVAL, A KÖZVILÁGÍTÁS KIÉPÍTÉSÉVEL, VALAMINT A KÖZÉPSŐ, GÉPJÁRMŰFORGALOM SZÁMÁRA KIALAKÍTOTT SÁV BŐVÍTÉSÉVEL BIZTONSÁGOSABB LENNE A SZIGETEN VALÓ KÖZLEKEDÉS, VALAMINT A TELKEHATÁROKON KÉPZŐDŐ KERESZTIRÁNYÚ KÖZLEKEDŐSÁVKAL NYITOTTABB, HASZNÁLHATÓBB, ELÉRHEKŐBB LEHET A NÉPSZIGET.



### 5) ÚJ FUNKCIÓK MEGJELENÉSE

A TERVEZETT ÉPÜLET MEGOLDÁST NYÚJT A SZIGET KÖZLEKEDÉSI PROBLÉMÁIRA, LEHETŐVÉ TESZI AZ AKADÁLYMENTES KÖZLEKEDÉST, ÁLLANDÓ FUNKCIÓI KÖZÖNSÉGCSALOGATÓK, SZABAD TEREI PEDIG IDÉNYJELLEGŰ FUNKCIÓNAK ADHATNAK HELYET (KILÁTÓ, TERASZ)





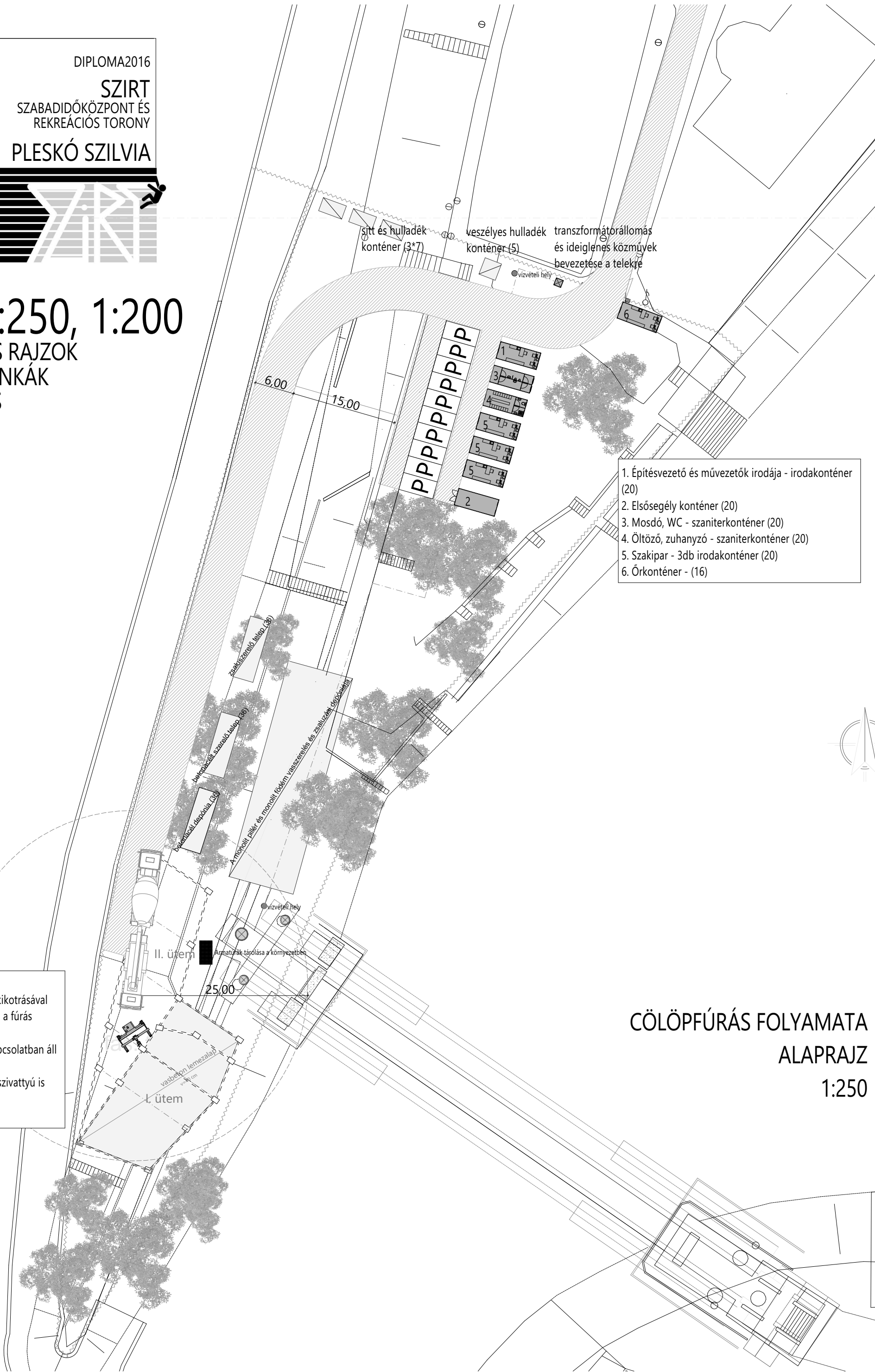
DIPLOMA2016

**2**

**SZIRT**  
SZABADIDŐKÖZPONT ÉS  
REKREÁCIÓS TORONY

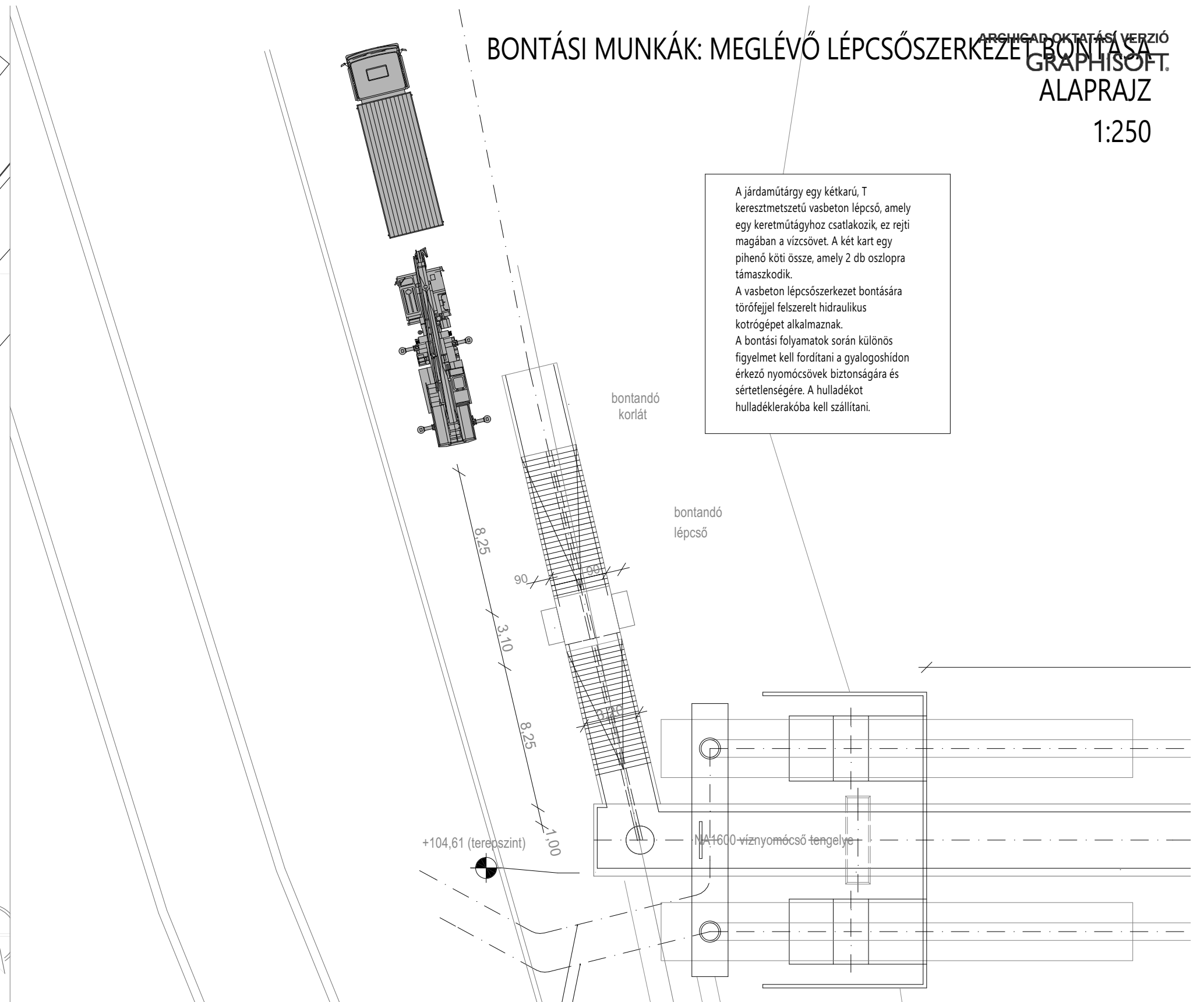
**PLESKÓ SZILVIA**

**1:500, 1:250, 1:200**  
ORGANIZÁCIÓS RAJZOK  
- BONTÁSI MUNKÁK  
- CÖLÖPFÚRÁS



Összehangolt munka:  
1) A cölöpöző gép a föld kikotrásával egyidőben tölti fel betonnal a fúrás helyén keletkezett teret  
2) A kotrógép közvetlen kapcsolatban áll a cölöpözővel  
3) A betonmixer és a betonszivattyú is közvetlenül kapcsolódik a munkafolyamathoz.

**CÖLÖPFÚRÁS FOLYAMATA**  
ALAPRAJZ  
1:250



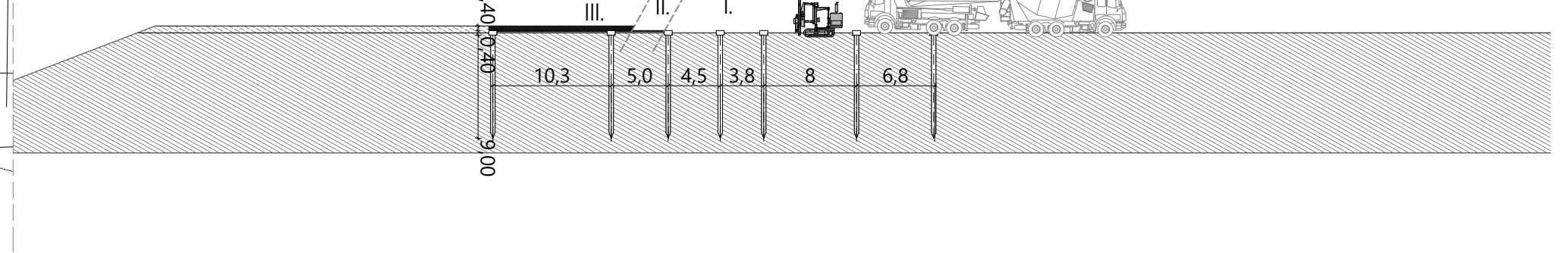
**BONTÁSI MUNKÁK: MEGLÉVŐ LÉPCSŐSZERKEZET BONTÁSA**  
ALAPRAJZ  
1:250

A járdaműtárgy egy kétkarú, T keresztmetszetű vasbeton lépcső, amely egy keretműtárgyhoz csatlakozik, ez rejti magában a vízszövet. A két kart egy pihenő köti össze, amely 2 db oszlopra támaszkodik.  
A vasbeton lépcsőszerkezet bontására törőfejjel felszerelt hidraulikus kotrógépet alkalmaznak.  
A bontási folyamatok során különös figyelmet kell fordítani a gyalogshidon érkező nyomócsövek biztonságára és sértettségére. A hulladékokat hulladéklerakóba kell szállítani.

**BONTÁSI MUNKÁK: MEGLÉVŐ LÉPCSŐSZERKEZET BONTÁSA**  
HOSSZMETSZET  
1:250



**CÖLÖPFÚRÁS FOLYAMATA**  
HOSSZMETSZET  
1:250





3

DIPLOMA2016

SZIRT  
SZABADIDŐKÖZPONT ÉS  
REKREÁCIÓS TORONY  
PLESKÓ SZILVIA

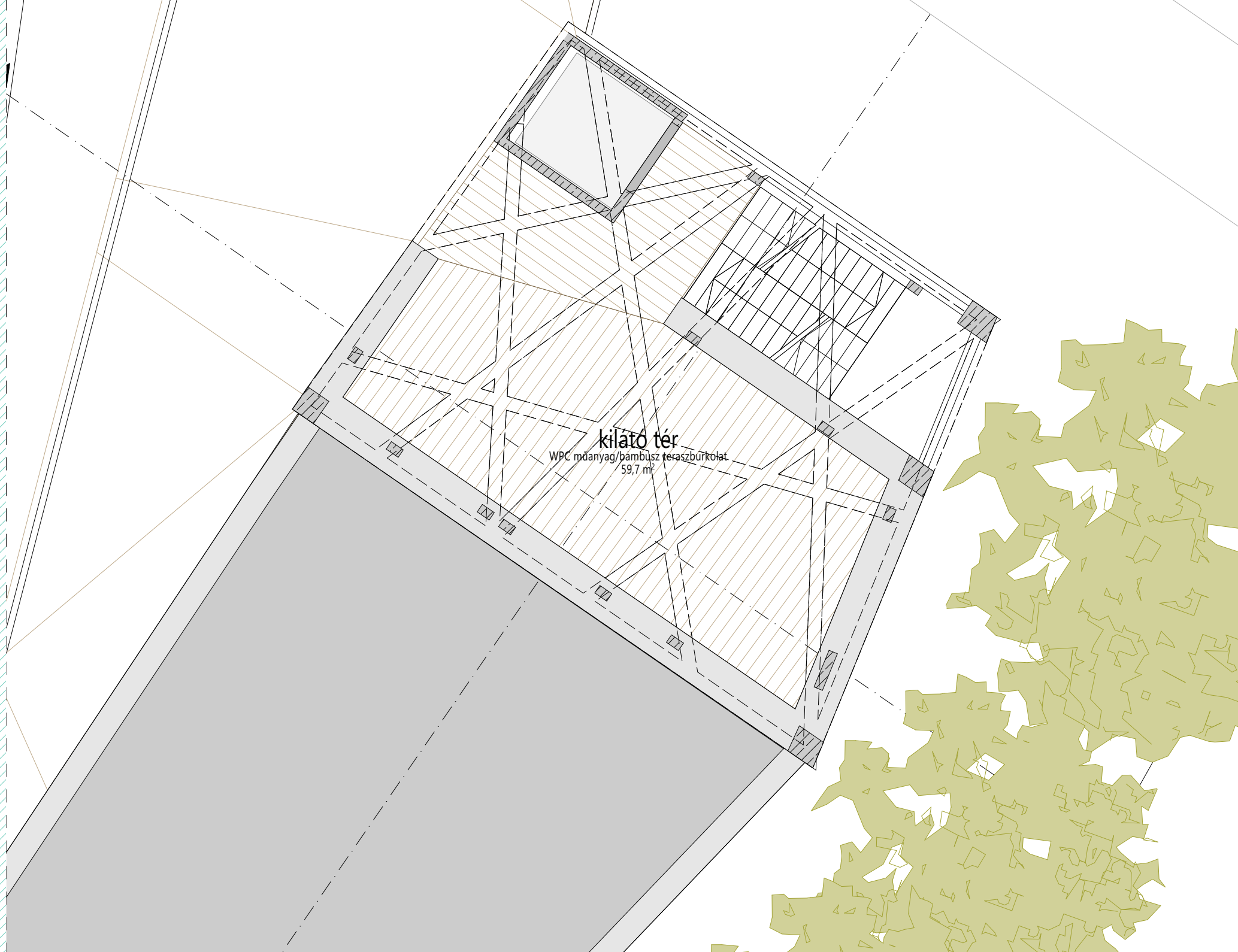


1:100  
VEZÉRTSZINT ALAPRAJZ  
- ÉRKEZÉS A HÍDRÓL

KILÁTÓ ALAPRAJZ



KILÁTÓ ALAPRJAZA 1:100





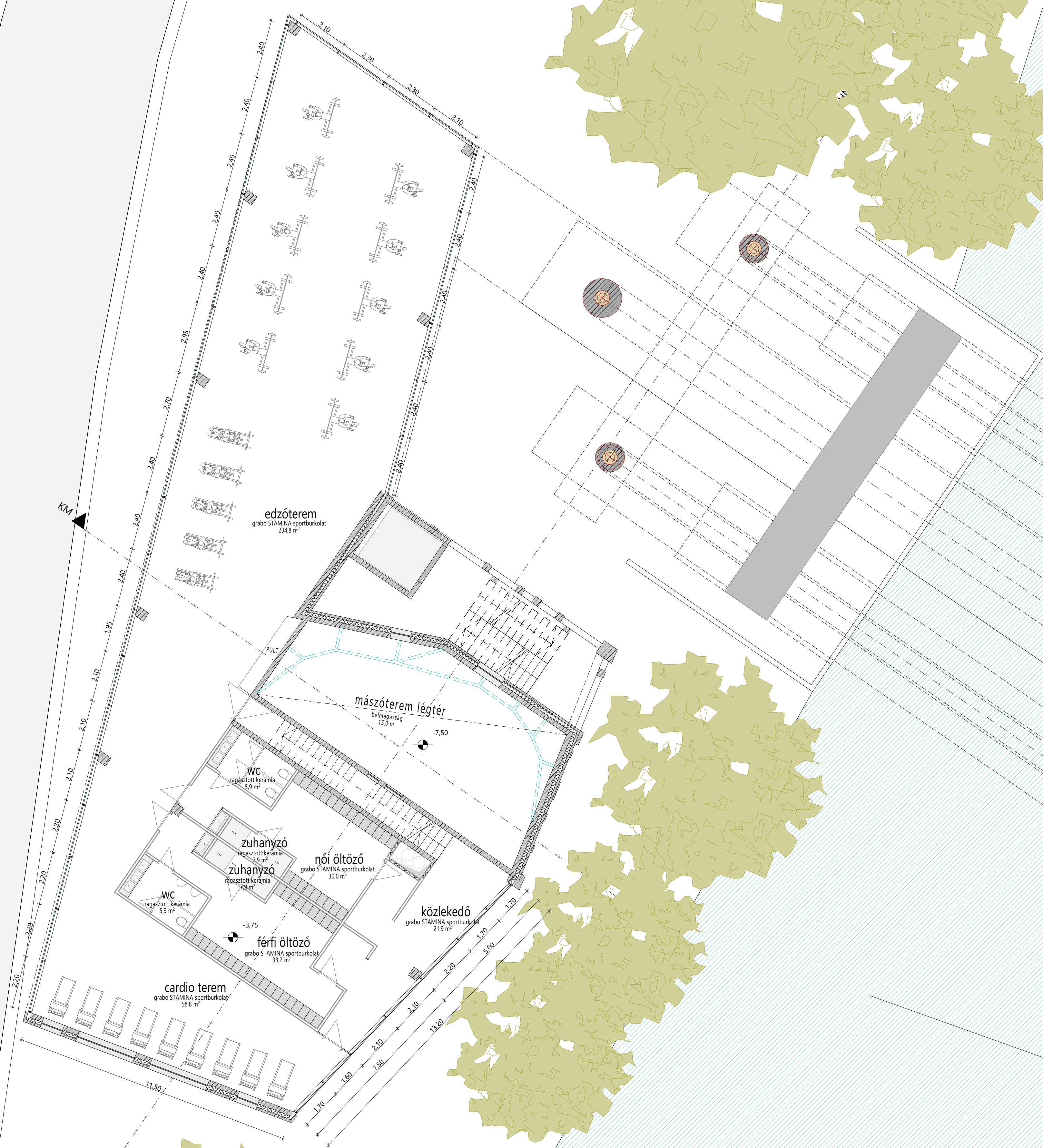
DIPLOMA2016

**4**

**SZIRT**  
SZABADIDŐKÖZPONT ÉS  
REKREÁCIÓS TORONY  
PLESKÓ SZILVIA



**1:100**  
ALAPRAJZ  
- ELSŐ SZINT





DIPLOMA2016

**5**

**SZIRT**  
SZABADIDŐKÖZPONT ÉS  
REKREÁCIÓS TORONY  
PLESKÓ SZILVIA



**1:100**  
FÖLDSZINTI ALAPRAJZ  
- KAPCSOLAT A SZIGETTEL







1:50  
KERESZTMETSZET

**R01 Teraszburkolat**  
 3 cm WPC műanyag/bambusz kompozit teraszburkolat 25/146/5800  
 5 cm párnafa 60 cm tengelytávval fektetve, köztés részeken bazaltzúzalék feltöltés  
 1 rtg 125 g/m<sup>2</sup> felülettömegű geotextília  
 1 rtg 1,5 mm vtg. lágyított PVC lemez talajvíznyomásra méretezett szigetelés,  
 5 cm-es átlapolásokban, forrólevegős hegesztéssel felületfolytonosítva  
 300 g/m<sup>2</sup> felülettömegű filc elválasztó réteg  
 1 rtg BACHL PIR ALU hőszigetelés lépcsőzetes ütköztetéssel  
 20 cm BACHL PIR LTL lejtésképzés  
 1-7 cm BACHL PE párazáró fólia  
 1 rtg statikailag méretezett feszített vasbeton födémszerkezet  
 30 cm homogén gipszkarton álmennyezet kétirányú bordavázon hűtő-fűtő csövezéssel  
 35 cm

**R02 Árkádfödém**  
 1 rtg 2 mm vastag grabo STAMINA sportburkolat  
 5 cm aljzatbeton  
 1 rtg PE technológiai fólia védőréteg  
 3 cm ásványgyapot léghanggtátlás  
 4 cm lépésálló EPS installációs réteg  
 1 rtg PE fólia  
 30 cm utófeszített vasbeton födémlemez  
 15 cm ROOFMATE TG-A zártcellás polisztirolhab hőszigetelés, lépcsős ütköztetésben  
 + Thermomass üvegszál erősítésű acél kapcsoló elem 30x30 cm-es raszterben  
 10 cm Vízáró vasbeton kéreg, látszóbeton felületkialakítással

**R03 Kilitő padlóburkolat / Mászóterem födém**  
 3 cm WPC műanyag/bambusz kompozit teraszburkolat 25/146/5800  
 5 cm párnafa 60 cm tengelytávval fektetve, köztés részeken bazaltzúzalék feltöltés  
 1 rtg 140 g/m<sup>2</sup> felülettömegű geotextília  
 1 rtg PVC csapadékvízszigetelés  
 1 rtg 300 g/m<sup>2</sup> felülettömegű elválasztó filc réteg  
 20 cm BACHL PIR ALU hőszigetelés lépcsőzetes ütköztetéssel  
 1-7 cm BACHL PIR LTL lejtésképzés  
 1 rtg BACHL PE párazáró fólia  
 30 cm statikailag méretezett utófeszített vasbetonlemez  
 0-200 cm mázfal tartószerkezete a födémhez rögzítve

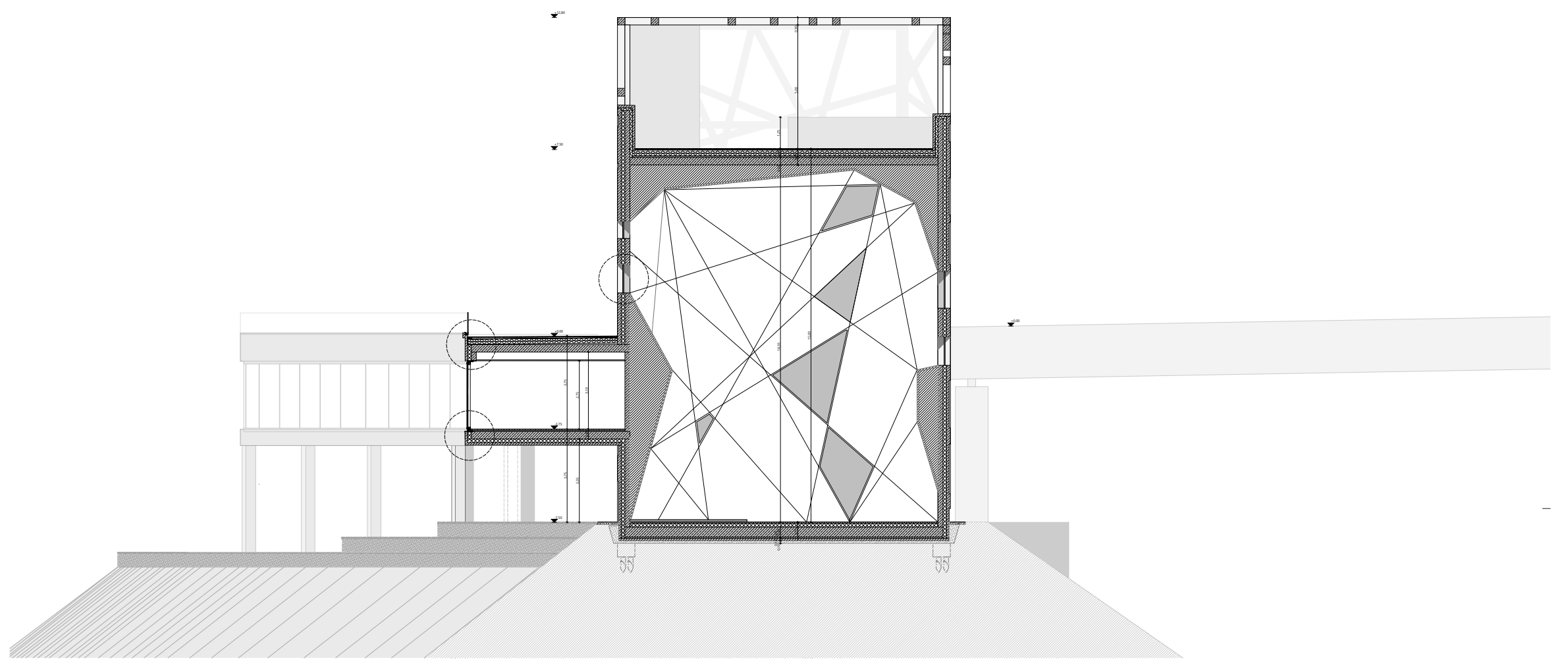
**R09 Konditerem padlóburkolat**  
 1 rtg 2 mm vastag grabo STAMINA sportburkolat  
 5 cm aljzatbeton  
 1 rtg PE technológiai fólia védőréteg  
 3 cm ásványgyapot léghanggtátlás  
 4 cm lépésálló EPS installációs réteg  
 1 rtg PE fólia  
 30 cm utófeszített vasbeton födémlemez  
 30 cm álmennyezet hűtő-fűtő csövezéssel

**R10 Mászóterem padló**  
 10 cm matrac a biztonsági zónákban  
 1 rtg 2,8 mm vastag grabo STAMINA sportburkolat  
 5 cm aljzatbeton  
 1 rtg PE technológiai fólia védőréteg  
 10 cm FLOORMATE 500 XPS zártcellás polisztirolhab hőszigetelés, lépcsős ütköztetésben  
 1 rtg PE technológiai fólia védőréteg  
 40 cm C30/37 minőségű, statikailag méretezett, vasbeton födém szerelőbeton  
 5 cm PE technológiai fólia védőréteg  
 1 rtg 1,5 mm vtg. lágyított PVC lemez talajvíznyomásra méretezett szigetelés,  
 5 cm-es átlapolásokban, forrólevegős hegesztéssel felületfolytonosítva  
 2 rtg PE technológiai fólia védőréteg  
 10 cm Vízáró vasalt aljzat

**R05 Lépcsőház pihenőlemez**  
 3 cm WPC műanyag/bambusz kompozit teraszburkolat 25/146/5800  
 5 cm párnafa 60 cm tengelytávval fektetve, köztés részeken bazaltzúzalék feltöltés  
 1 rtg 140 g/m<sup>2</sup> felülettömegű geotextília  
 1 rtg PVC csapadékvízszigetelés  
 1 rtg 300 g/m<sup>2</sup> felülettömegű elválasztó filc réteg  
 20 cm vasbeton pihenőlemez hőhídmeгszakitóval beépítve

**P.12 Földszinti padló**  
 1 rtg 4,5 mm vastag grabo PRIMA sportburkolat  
 5 cm aljzatbeton  
 1 rtg PE technológiai fólia védőréteg  
 10 cm FLOORMATE 500 XPS zártcellás polisztirolhab hőszigetelés, lépcsős ütköztetésben  
 1 rtg PE technológiai fólia védőréteg  
 40 cm C30/37 minőségű, statikailag méretezett, vasbeton födém szerelőbeton  
 5 cm PE technológiai fólia védőréteg  
 1 rtg 1,5 mm vtg. lágyított PVC lemez talajvíznyomásra méretezett szigetelés,  
 2 rtg 5 cm-es átlapolásokban, forrólevegős hegesztéssel felületfolytonosítva  
 1 rtg PE technológiai fólia védőréteg  
 10 cm Vízáró vasalt aljzat

**R04 Külső fal**  
 20 cm C30 minőségű, statikailag méretezett, teherhordó vasbeton falazat, látszóbeton felületkialakítással  
 15 cm ROOFMATE TG-A zártcellás polisztirolhab hőszigetelés, lépcsős ütköztetésben  
 + Thermomass üvegszál erősítésű acél kapcsoló elem 30x30 cm-es raszterben  
 10 cm Vízáró vasbeton kéreg, látszóbeton felületkialakítással



12.80

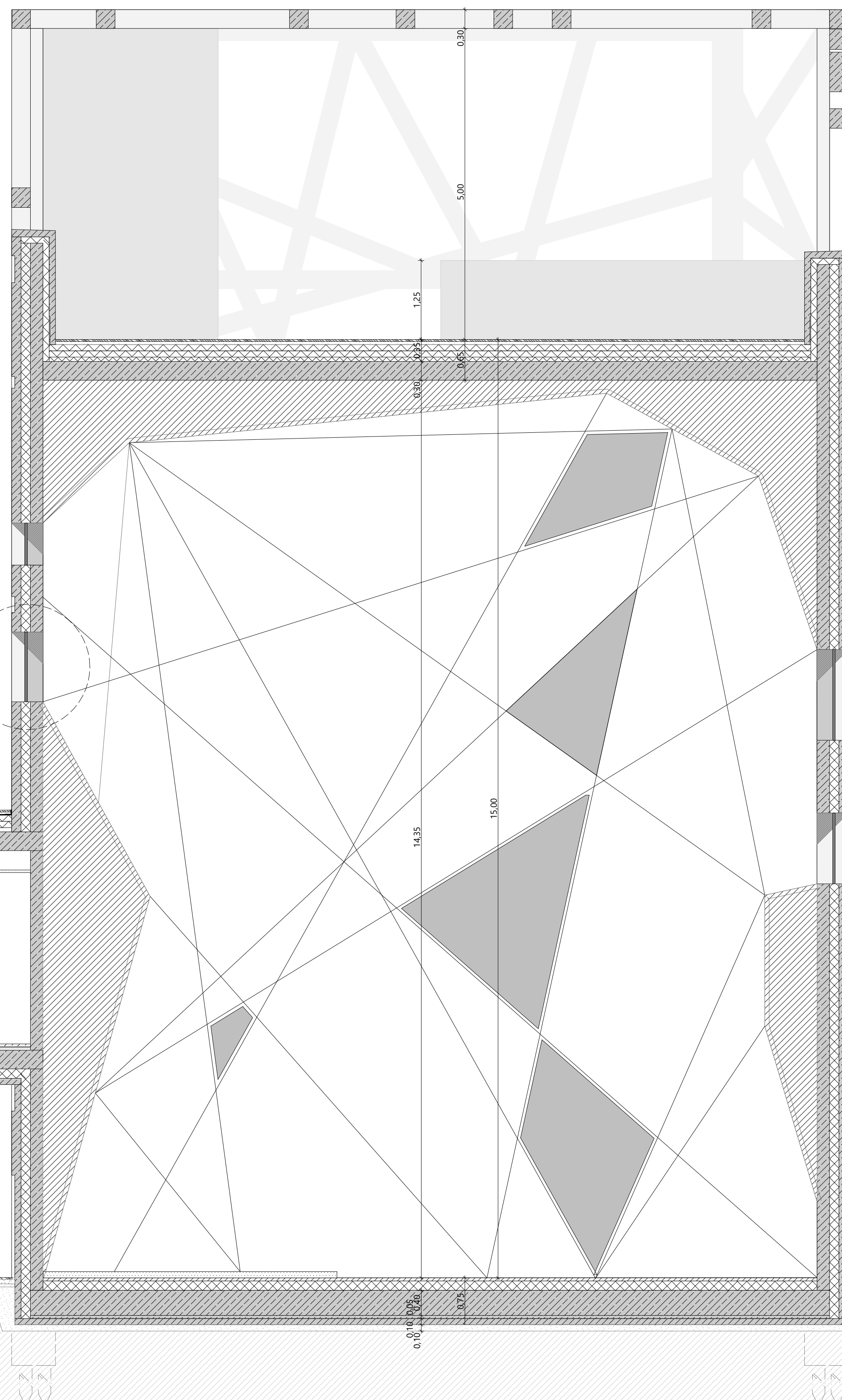
7.50

0.00

-3.75

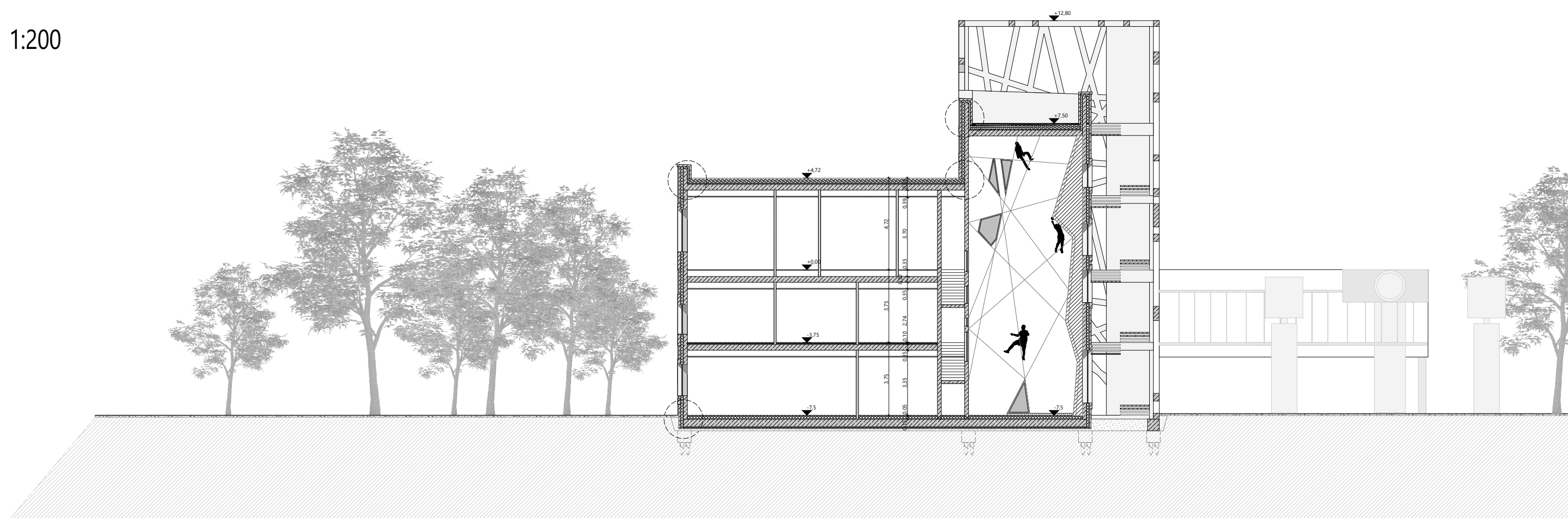
-7.50

+0.00





1:200

1:50  
HOSSZMETSZET

## R06 Büfé / Fogyasztótér padlóburkolat

3 cm	WPC műanyag/bambusz kompozit teraszburkolat 25/146/5800
5 cm	párnafa 60 cm tengelytávval fektetve
30 cm	Knauf álpadló rendszer
30 cm	utófeszített vasbeton födémlemez
30 cm	álmennyezet hűtő-fűtő csövezéssel

## R07 Öltöző padlóburkolat

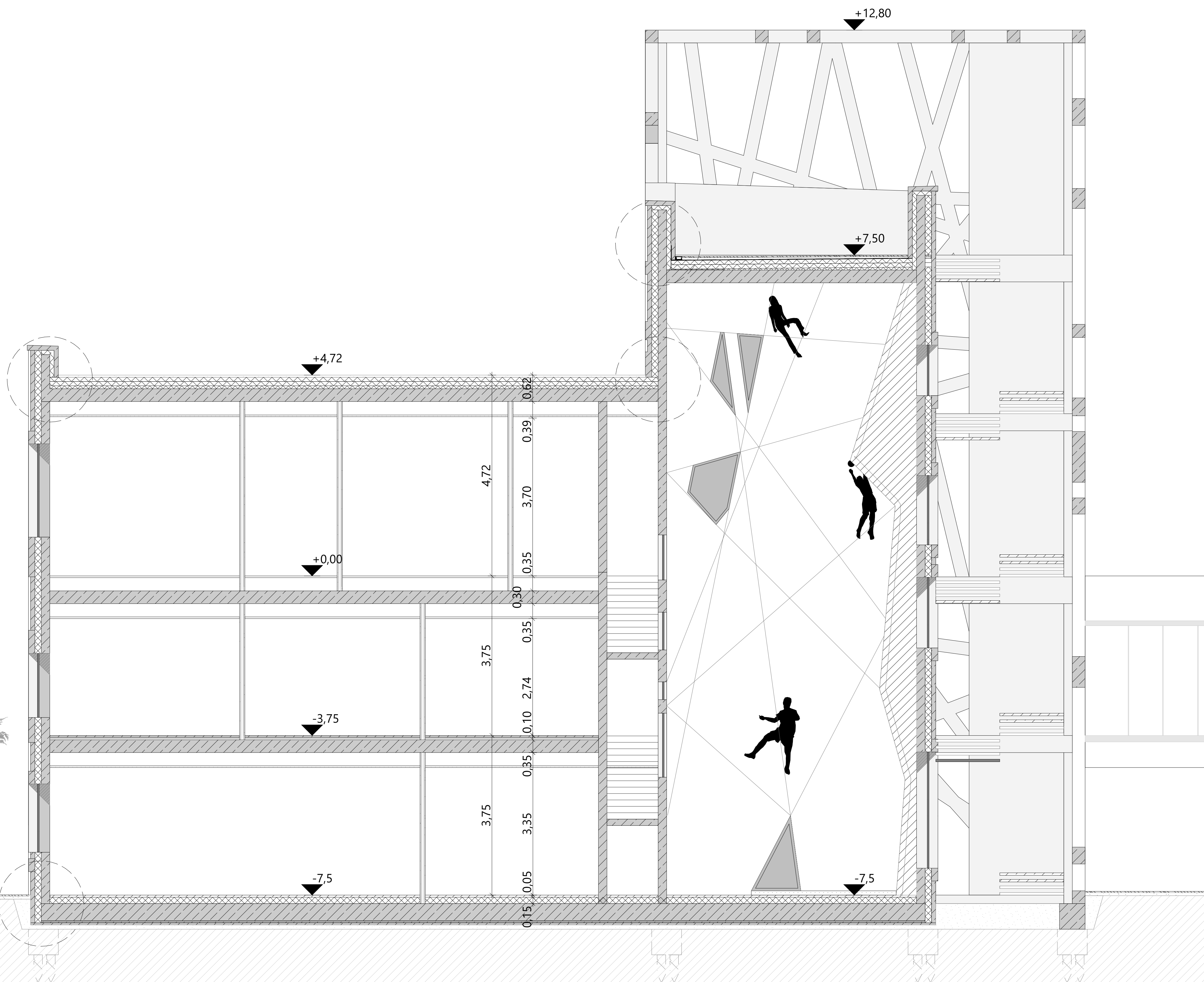
1 rtg	2 mm vastag grabo STAMINA sportburkolat
4,2 cm	aljzatbeton
1 rtg	PE technológiai fólia védőréteg
3 cm	ásványgyapot léghanggátlás
4 cm	lépésálló EPS installációs réteg
1 rtg	PE fólia
30 cm	utófeszített vasbeton födémlemez
30 cm	álmennyezet hűtő-fűtő csövezéssel

## R08 Vizesblokk padlóburkolat

0,8 cm	ragasztott kerámia burkolat
1 rtg	kent használati víz elleni szigetelés
4,2 cm	aljzatbeton
1 rtg	PE fólia
3 cm	ásványgyapot léghanggátlás
4 cm	lépésálló EPS installációs réteg
1 rtg	PE fólia
30 cm	utófeszített vasbeton födém
35 cm	álmennyezet hűtő-fűtő csövezéssel

## R11 Nem járható lapostető

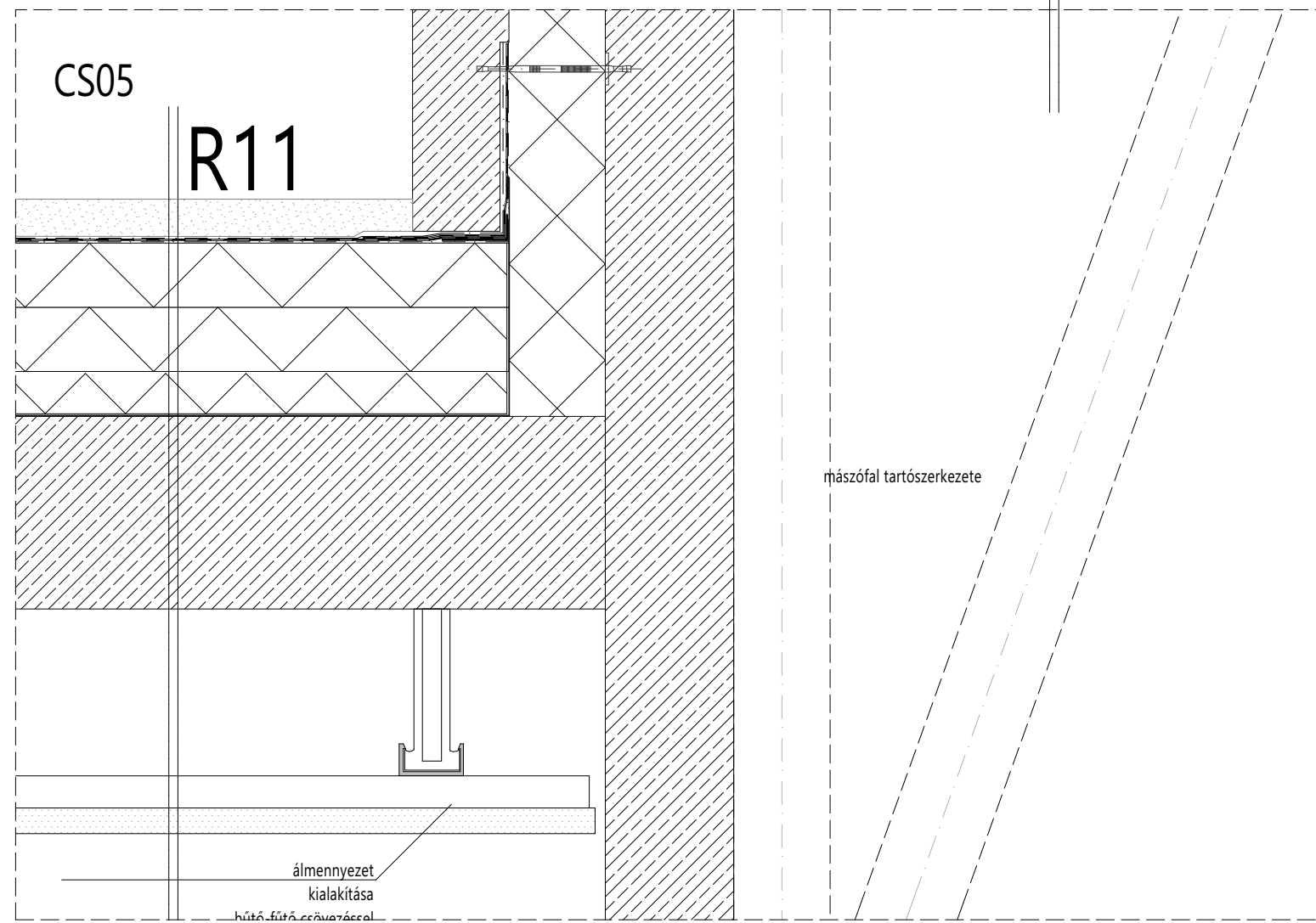
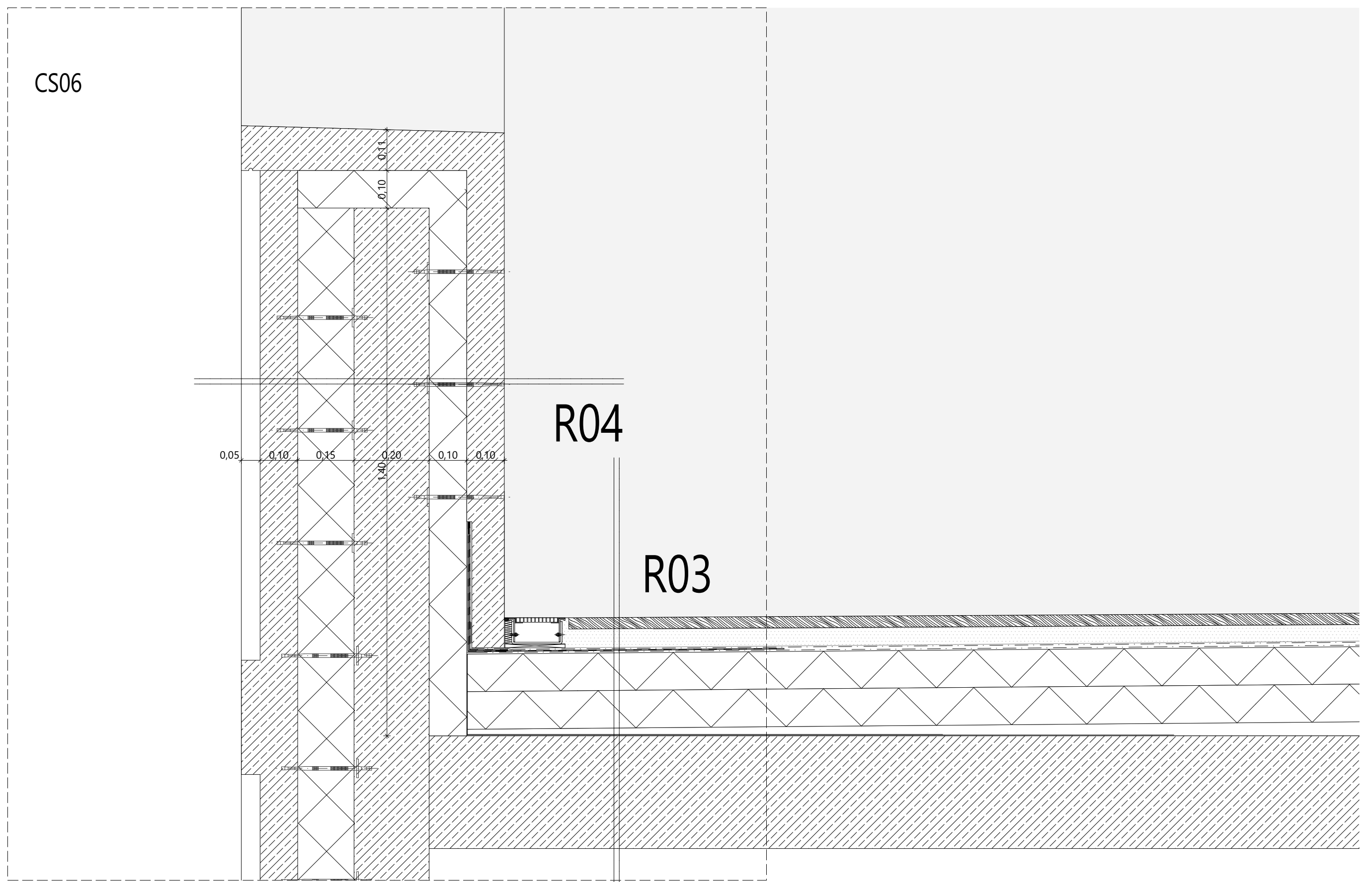
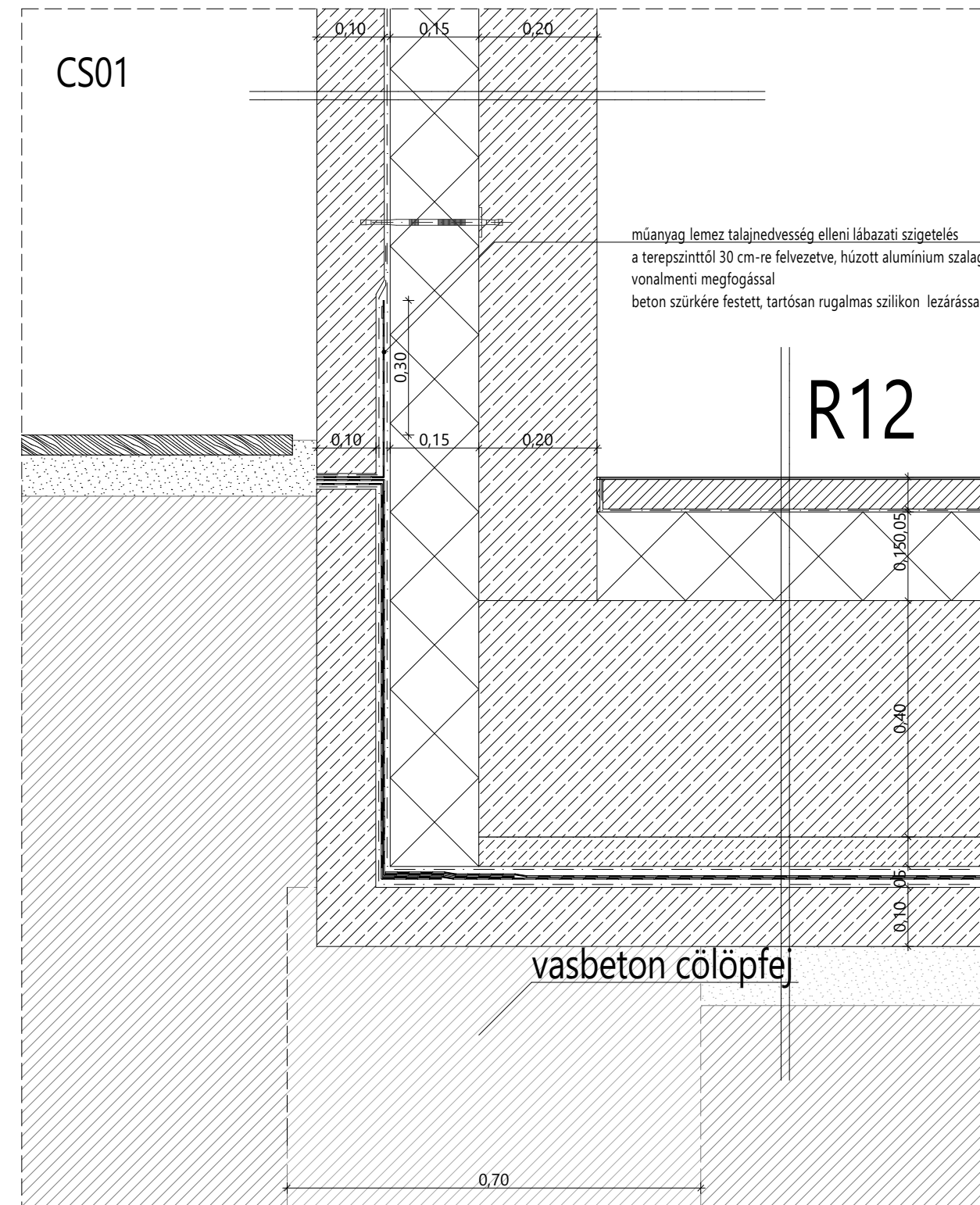
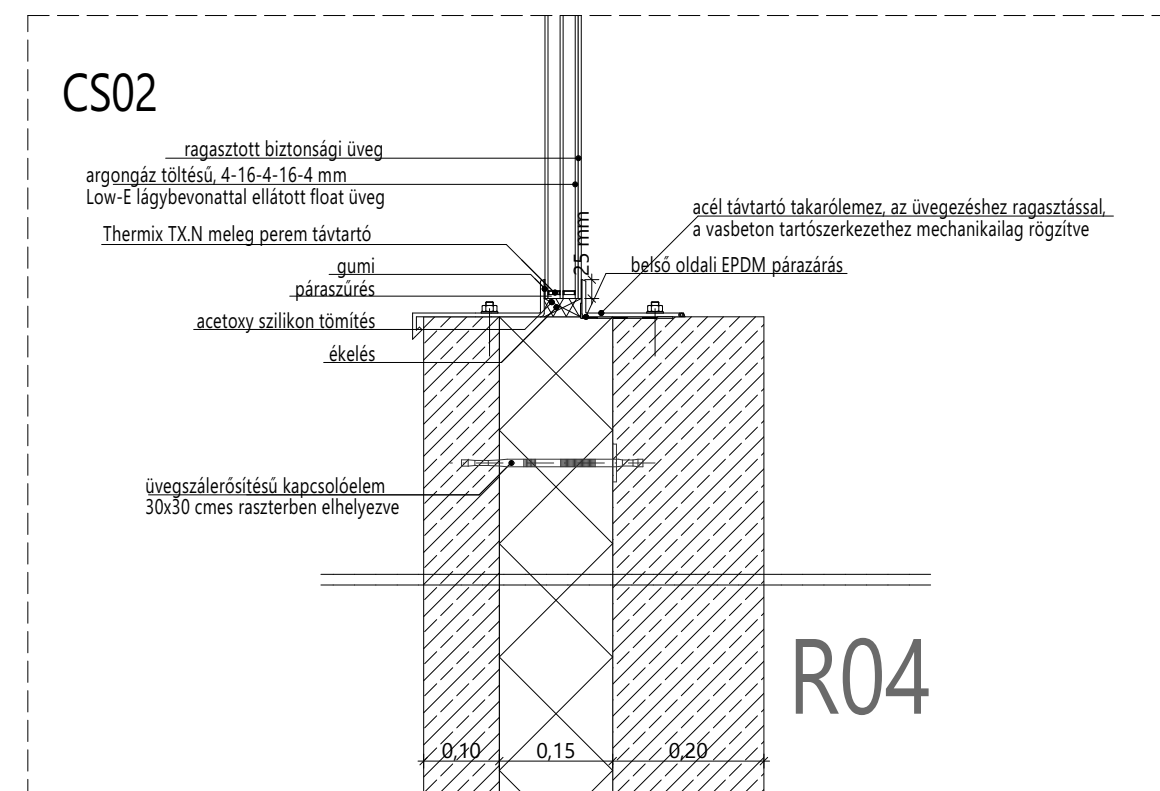
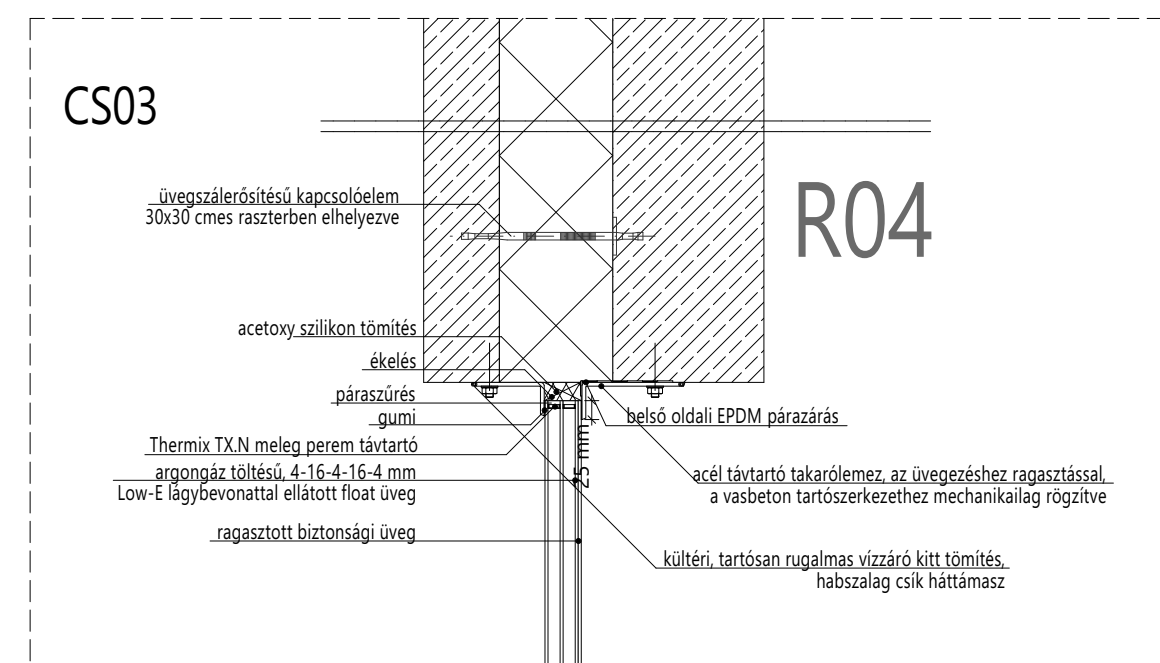
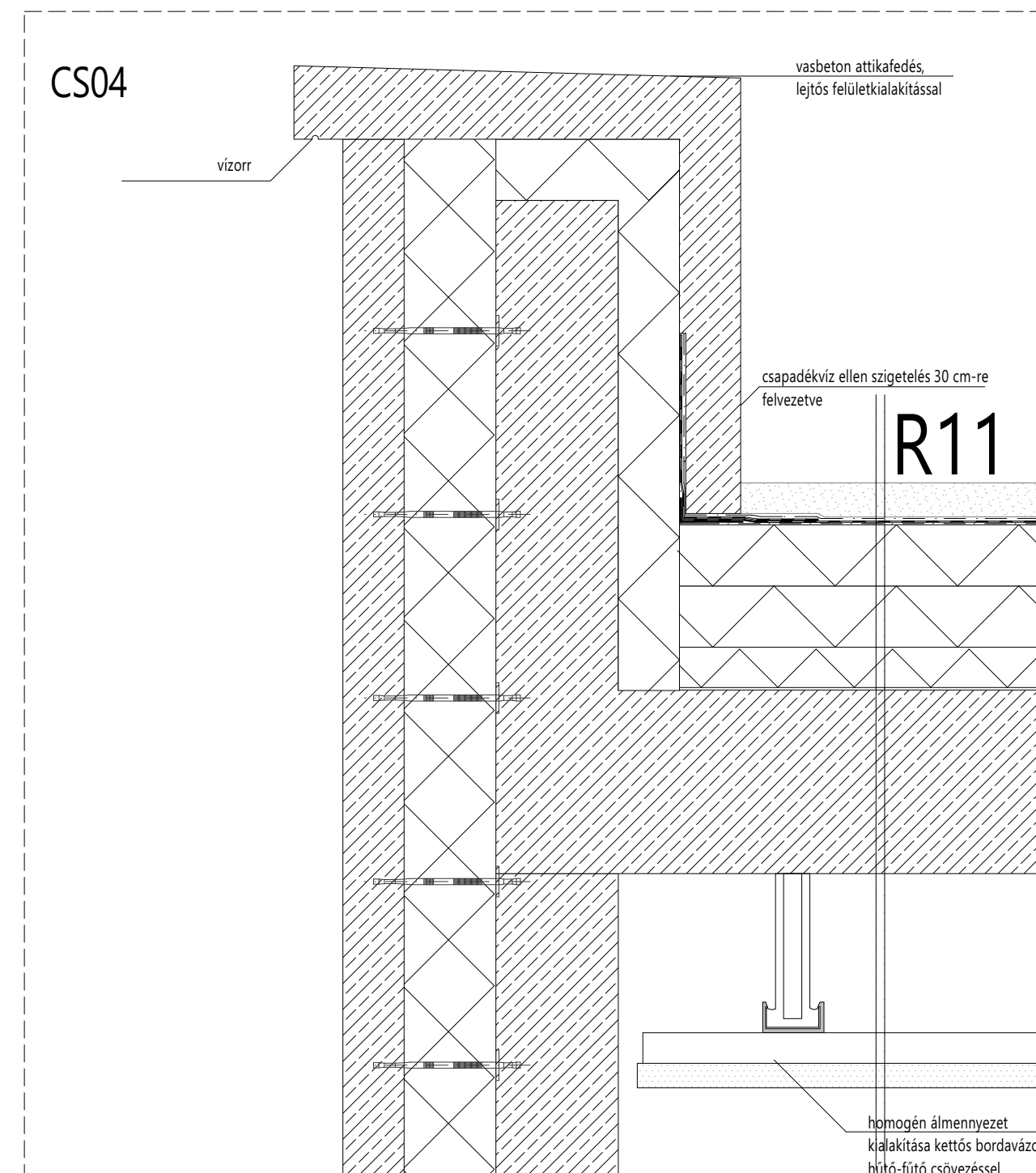
5 cm	leterhelő kavicsréteg 16/32
1 rtg	140 g/m <sup>2</sup> felülettömögű geotextília páraáteresztő réteg
1 rtg	1,5 mm vtg. lágyított PVC lemez csapadékvíz elleni szigetelés, 5 cm-es átlapolásokban, forrólevégős hegesztéssel felületfolytonosítva
1 rtg	300 g/m <sup>2</sup> felülettömögű filc elválasztó réteg
20 cm	BACHL PIR ALU hőszigetelés lépcsőzetes ütköztetéssel
1-7 cm	BACHL PIR LTL lejtésképzés
1 rtg	BACHL PE párazáró fólia
30 cm	statikailag méretezett, utófeszített vasbeton födémlemez
35 cm	homogén gipszkarton álmennyezet kétirányú bordavázon hűtő-fűtő csövezéssel



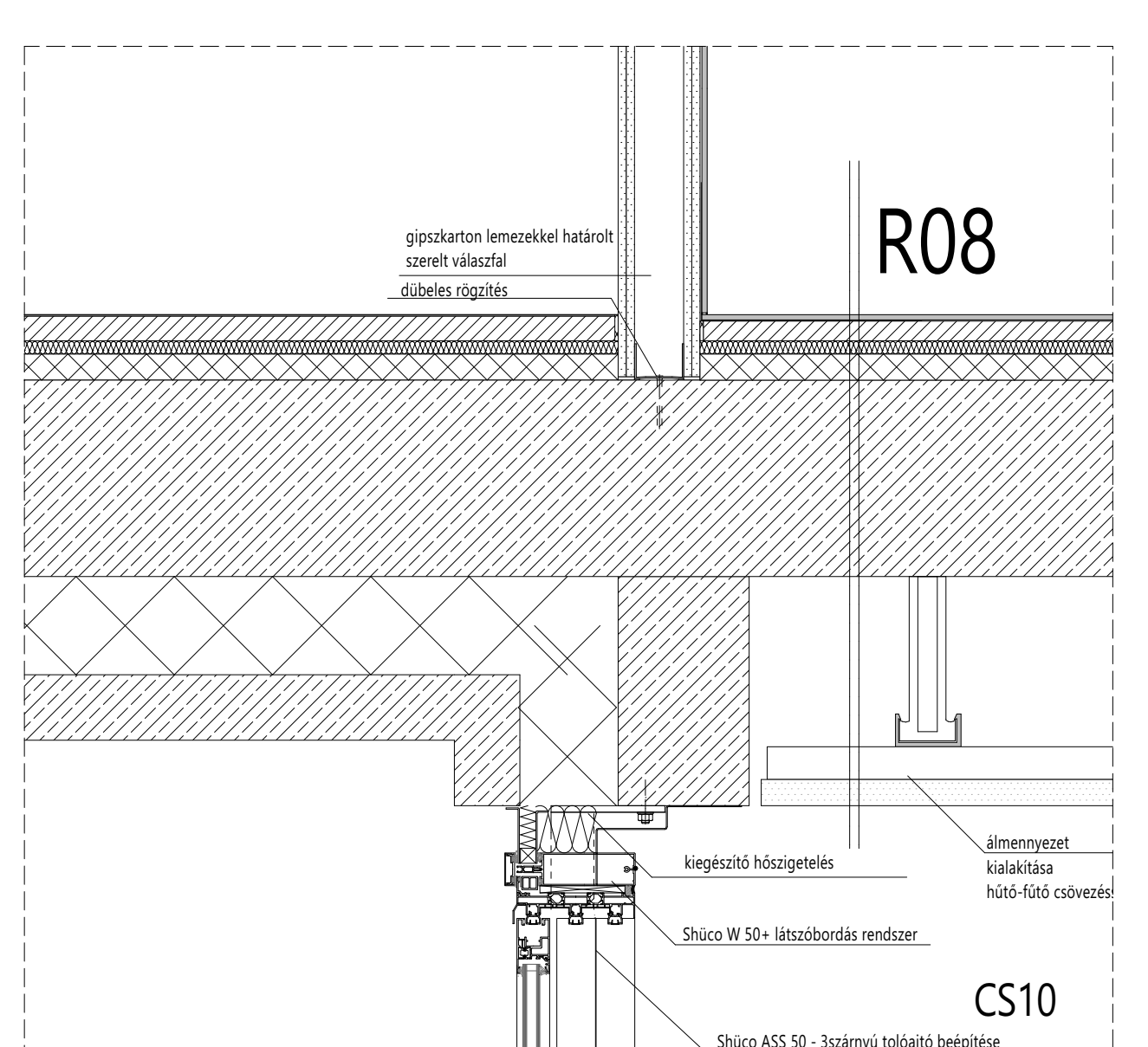
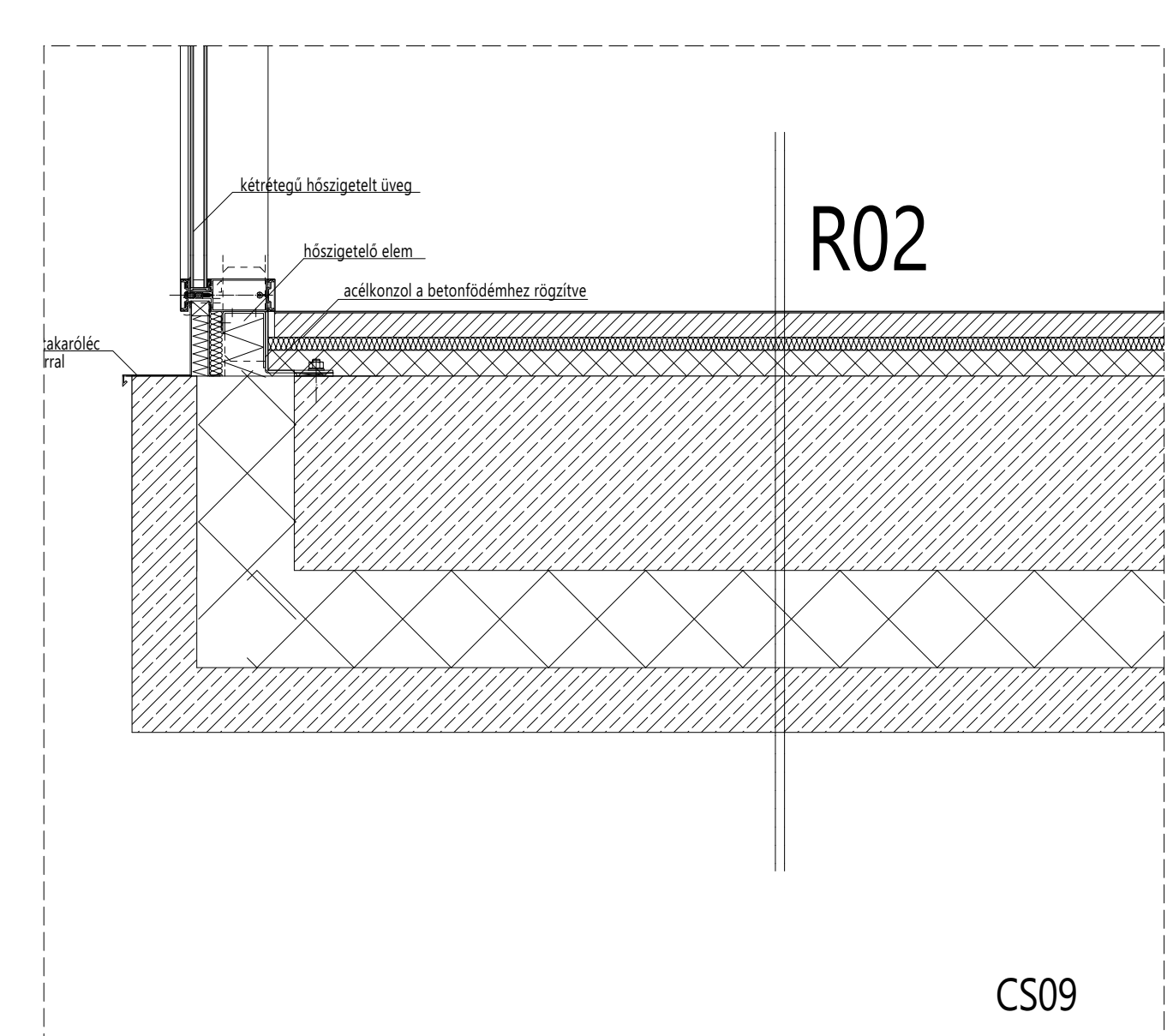
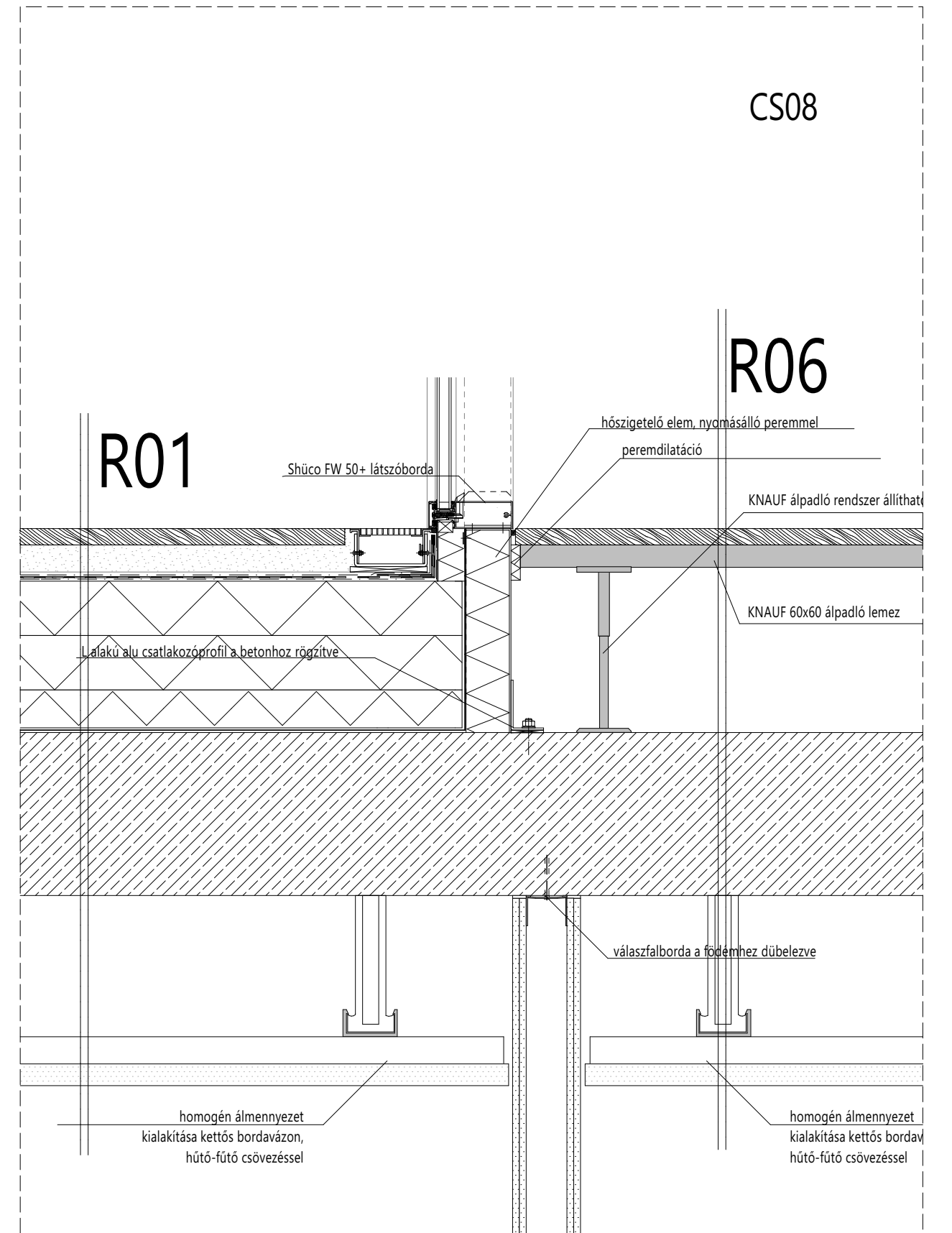
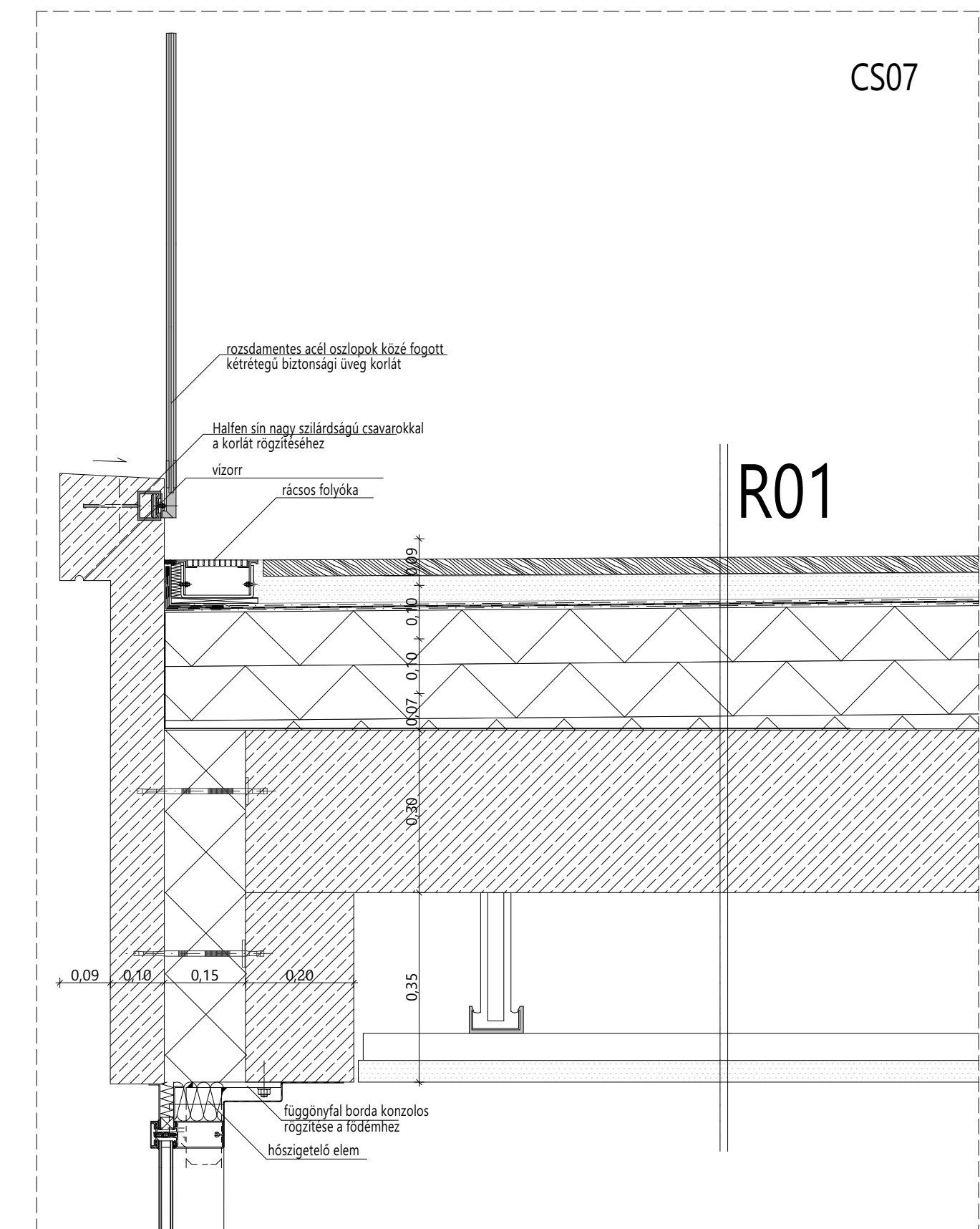




1:10  
CSOMÓPONTOK

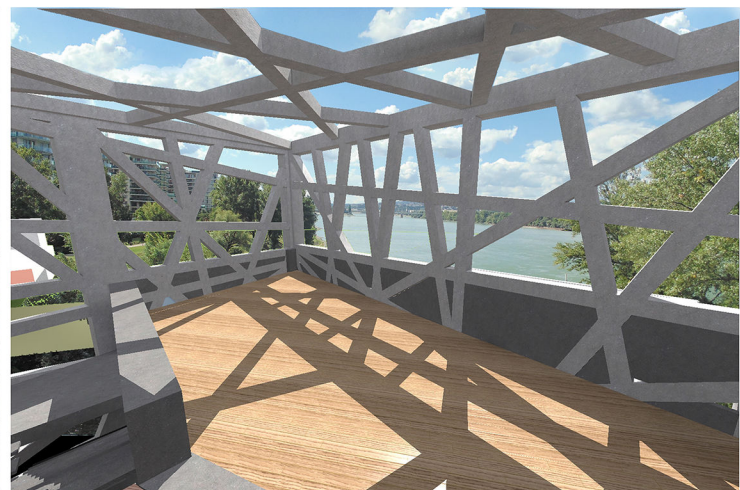


- CS01: VASBETON CÖLÖPALAP ÉS A FÖLDSZINTI PADLÓ KAPCSOLATA
- CS02-03: EGYEDI MÉRETHEZ VÁGOTT, RAGASZTOTT ÜVEGEZÉS KIALAKÍTÁSA
- CS04: MAGHŐSZIGETELT FAL ATTIKA CSATLAKOZÁSA
- CS05: NEM JÁRHTÓ LAPOSTETŐ RÉTEGREND
- CS06: KILÁTÓ KIALAKÍTÁSA
- CS07: JÁRHTÓ TERASZ ATTIKA KIALAKÍTÁSA
- CS08: ÁRKÁDFÖDÉM KIALAKÍTÁSA
- CS09: HÁROM SZÁRNYÚ TOLÓAJTÓ FÜGGÖNYFAL RENDSZERBE ÉPÍTÉSE





1:100  
KELETI HOMLOKZAT  
DÉLI HOMLOKZAT





10

DIPLOMA2016  
SZIRT  
SZABADIDŐKÖZPONT ÉS  
REKREÁCIÓS TORONY  
PLESKÓ SZILVIA

1:100  
ÉSZAKI HOMLOKZAT  
NYUGATI HOMLOKZAT

