

A terv egyik legfontosabb célja, hogy a szőlőfeldolgozás és borkészítés számára sikerüljön találni egy optimálisabb funkcionális elrendezést, felszámolva a jelenlegi gazdaságtalan és nehézkes működést. Ennek érdekében a telek a Rózsa utca felől megnyitásra kerül, amely gazdasági bejáratként működne, innen érkezne a feldolgozandó szőlő és szintén ezen az úton lenne elszállítható a feldolgozott bor. A meglévő pincerendszerhez illeszkedő új pincerész kerül kialakításra a borászatbővítés alatt, amely által megoldhatóvá válik a hagyományos szőlőfeldolgozással párhuzamosan a gravitációs szőlőfeldolgozás. A meglévő épület a terv szerint szinte teljesen a Lenkey család birtokába kerülne, így a Kéler-kúria épületében a borral kapcsolatos közösségi életnek adna otthont, úgymint borozó, kiállító tér és rendezvényterem. A gazdasági funkciók rendezése mellett a fejlesztés új eleme a vendégház. Az elmúlt években virágzásnak indult gasztró-programturizmusra nyitott közönséget célozza meg a fejlesztés. A szőlő- és borkultúrára, valamint a gasztrónómiai élvezetekre nyitott emberek, társaságok gyakori látogatási célpontja Tokaj-Hegyalja. Az ide látogató szálló vendégek bepillantást nyerhetnek a szőlőfeldolgozás és borkészítés folyamataiba, borkóstolókon, rendezvényeken vehetnek részt, a kikapcsolódás után pedig a vendégházban tudnak pihenni. A vendégházban különböző méretű és létszámú szobák kerültek kialakításra, annak érdekében, hogy párok, baráti társaságos és családok számára is ideális pihenést nyújthasson a vendégház



MÁD, tervezési terület



első katonai felmérés 1763-1787



második katonai felmérés 1806-1869



Magyar Királyság 1869-1887



napjaink



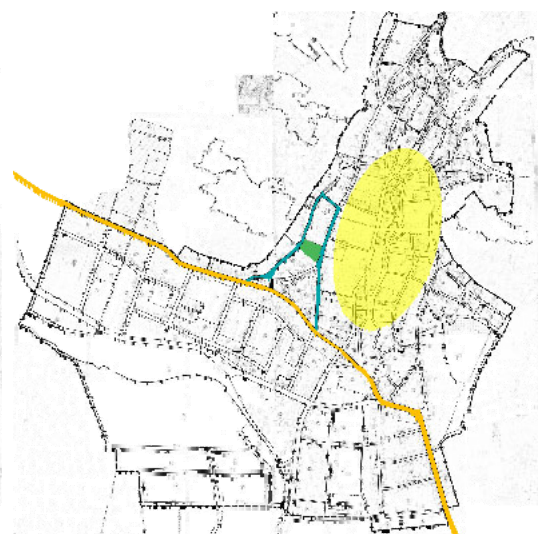
- közfunkciók
- tervezési terület



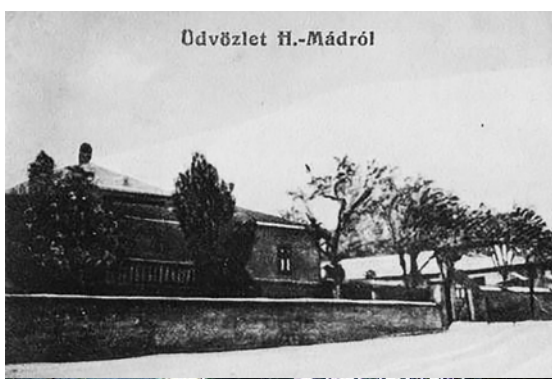
- borászatok
- tervezési terület



- vendégházak
- tervezési terület



- 39-es főút
- központ
- tervezési terület



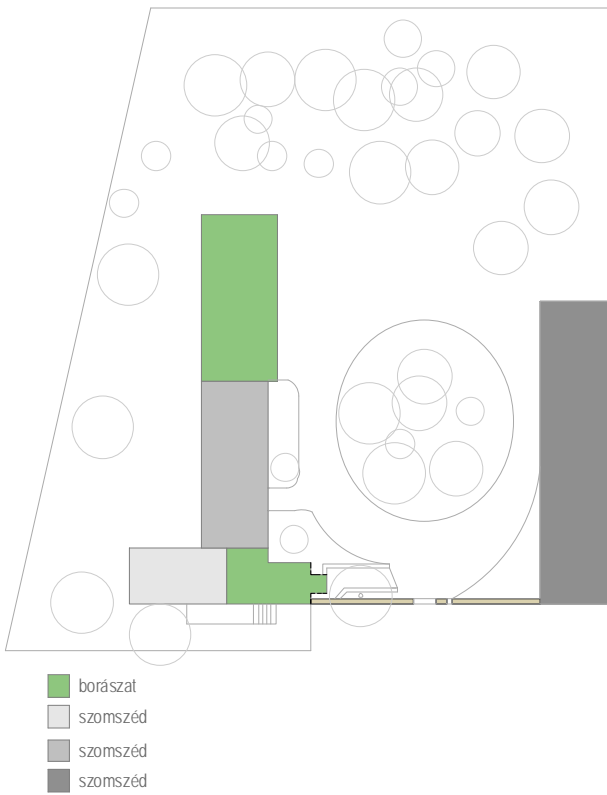
Üdvözlét H.-Mádról

KÉLER - KÚRIA 1800-as évek

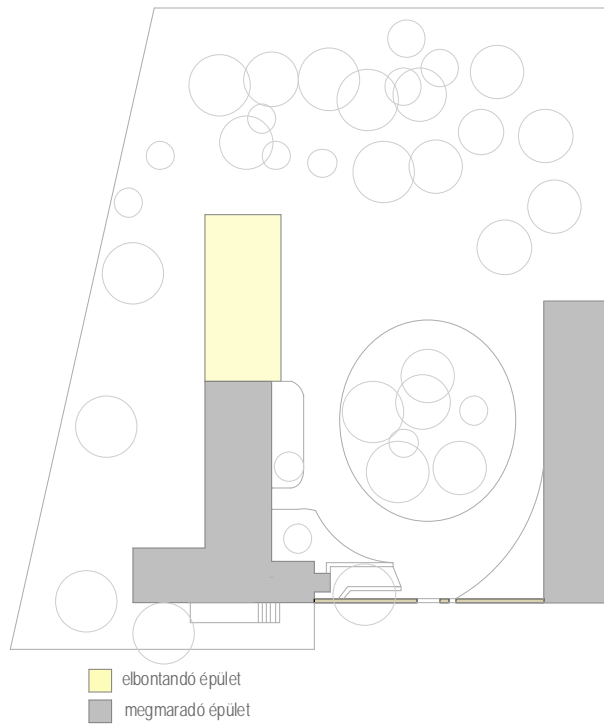




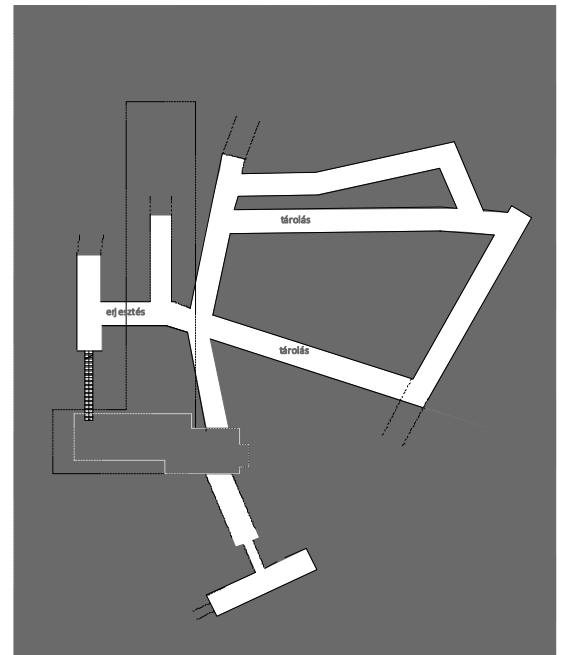
JELENLEGI TULAJDONVISZONYOK



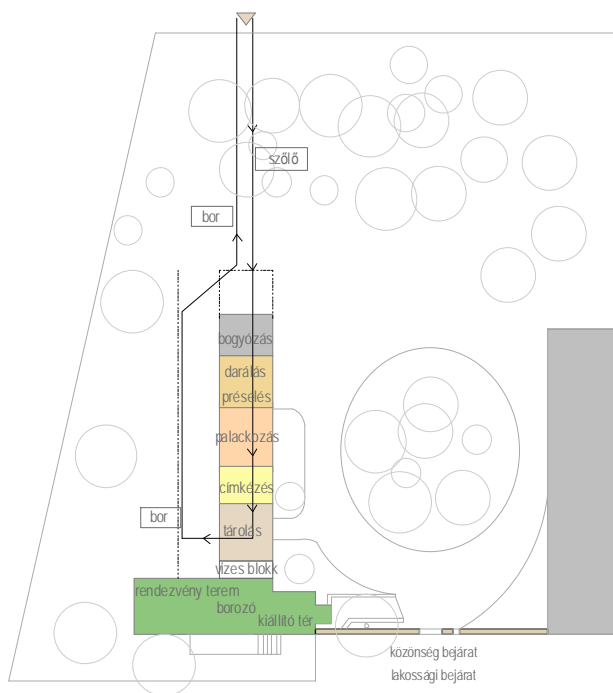
BONTANDÓ ÉPÜLETEK



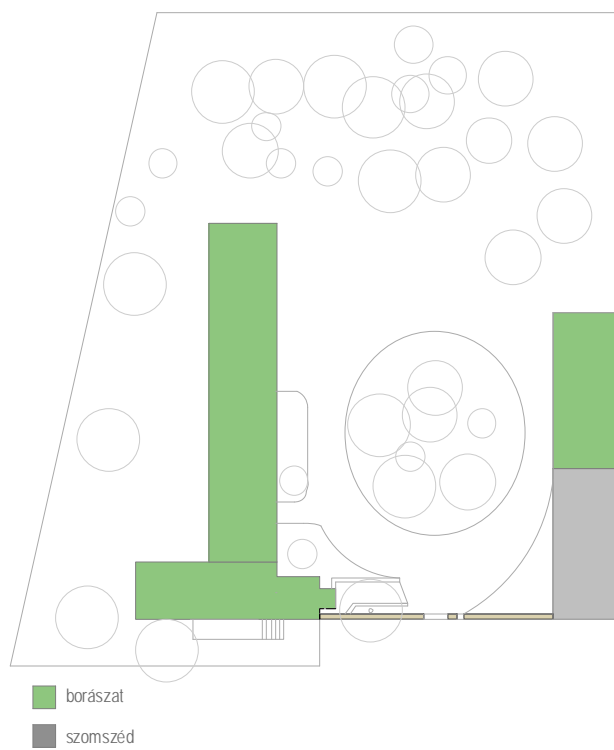
PINCESZINT



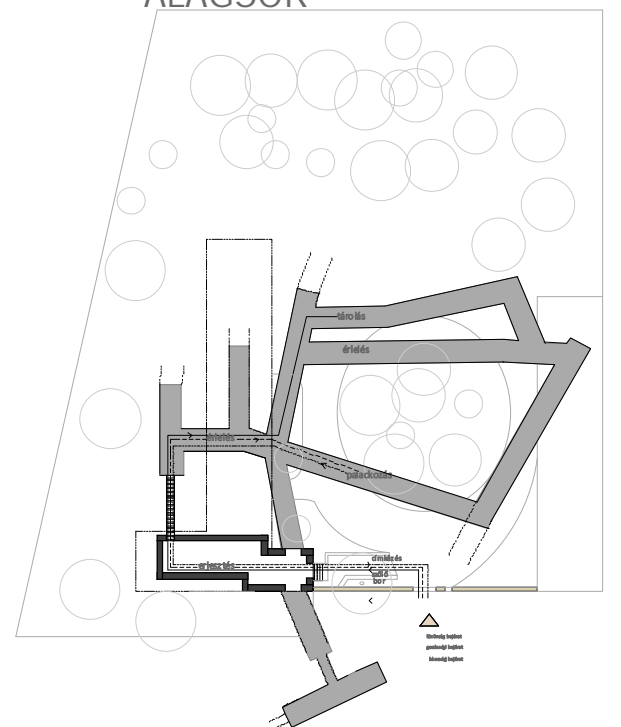
TERVEZETT TECHNOLOGIA KIALAKÍTÁS



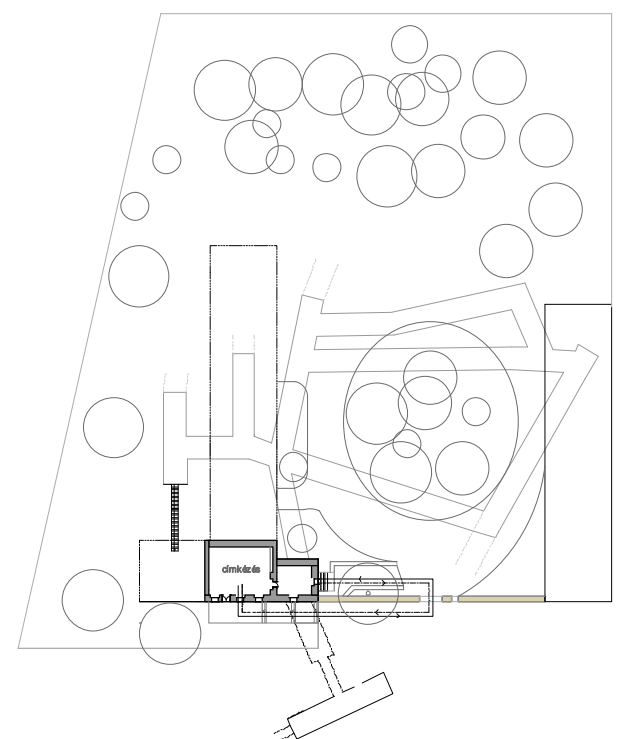
TERVEZETT TULAJDONVISZONYOK



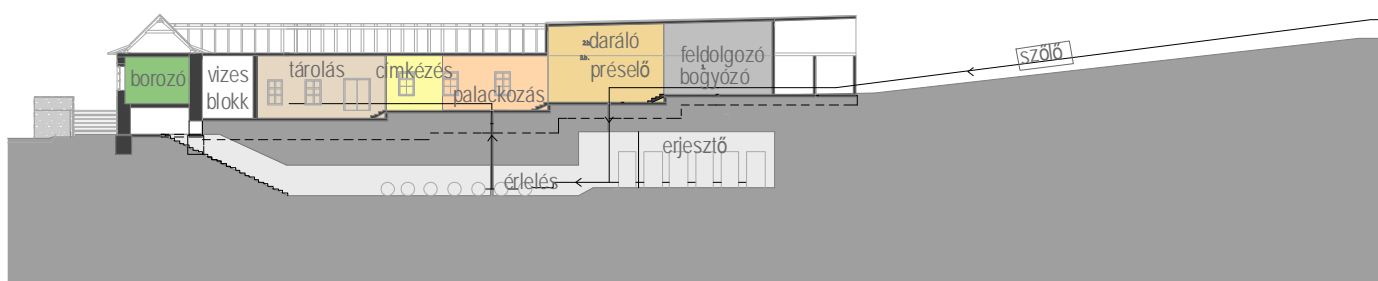
ALAGSOR



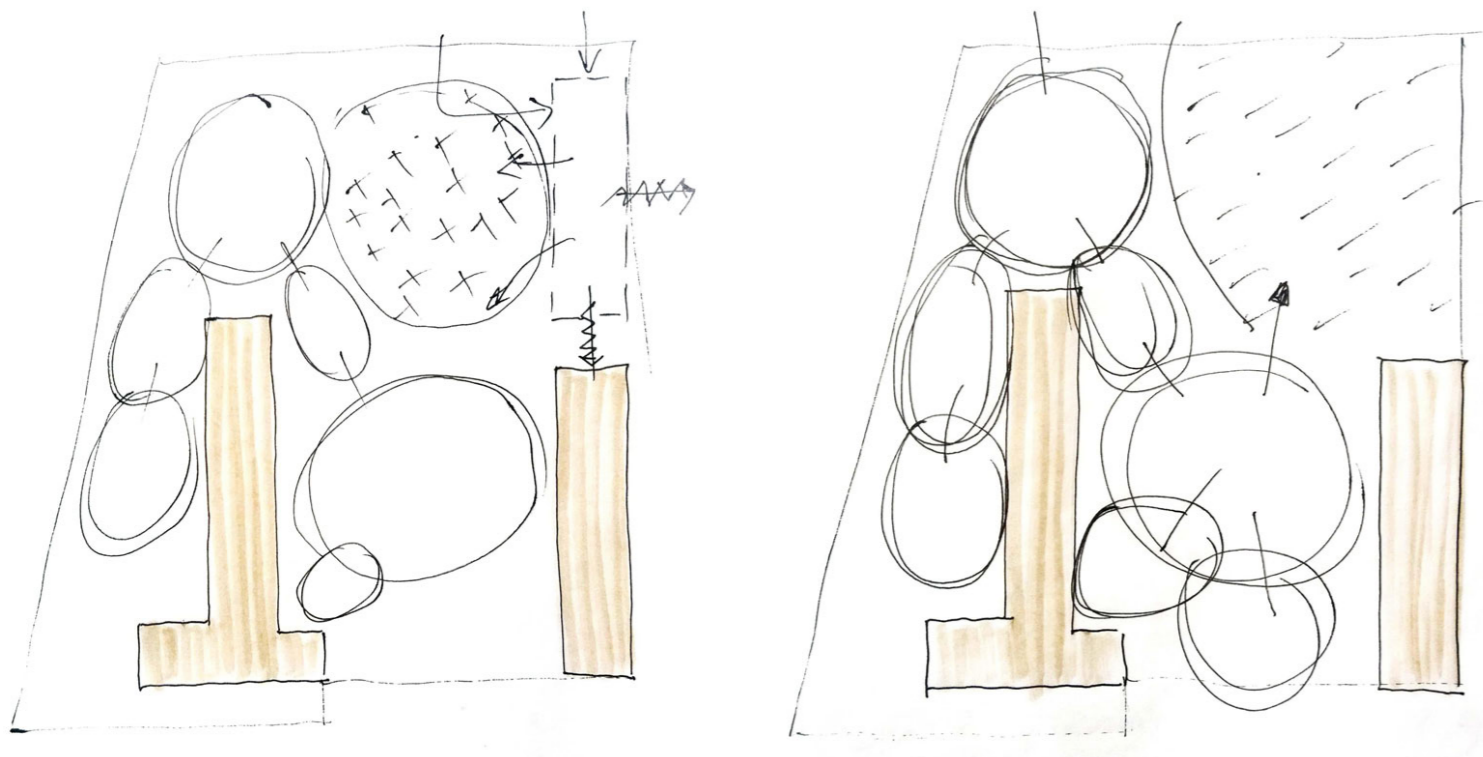
FÉLEMELET



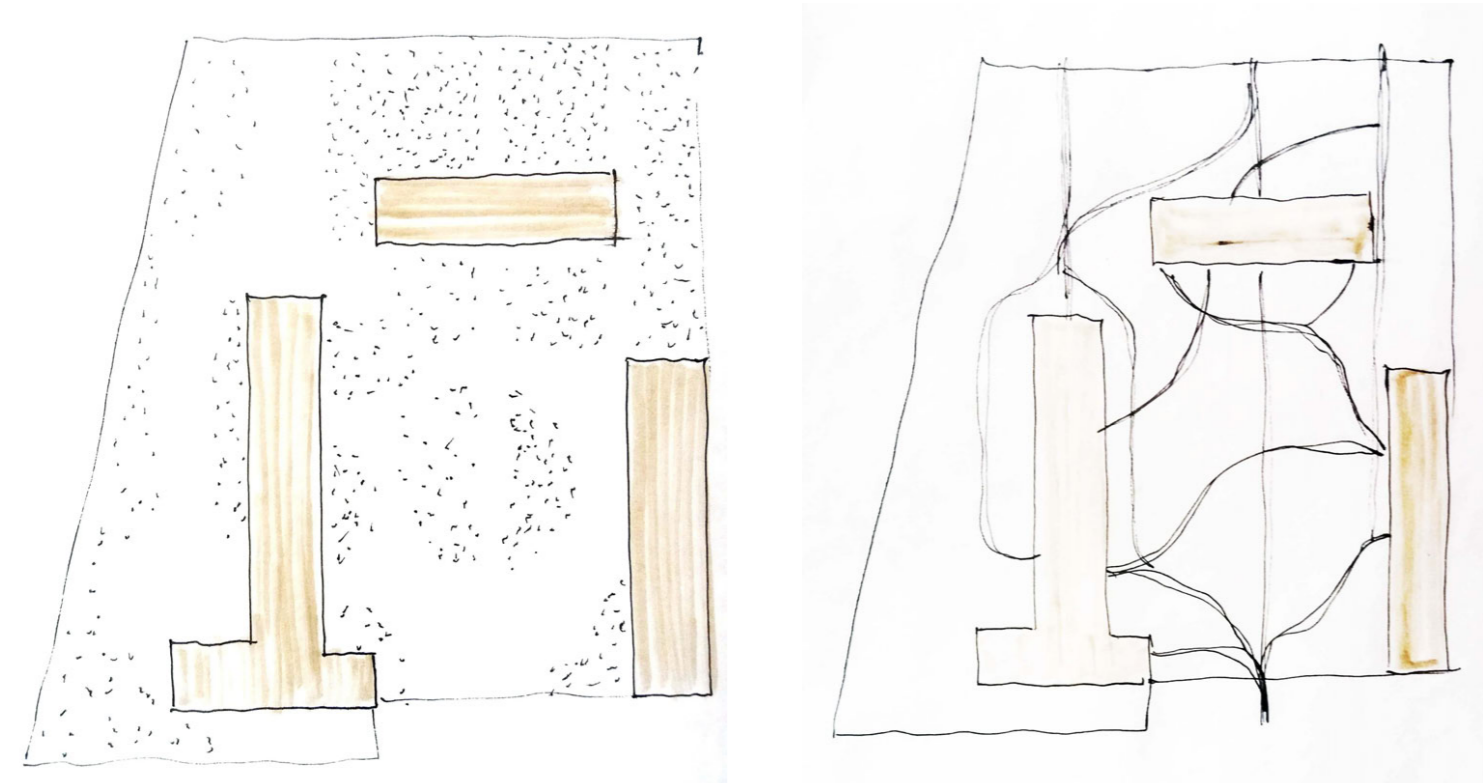
TERVEZETT TECHNOLOGIA KIALAKÍTÁS METSZET



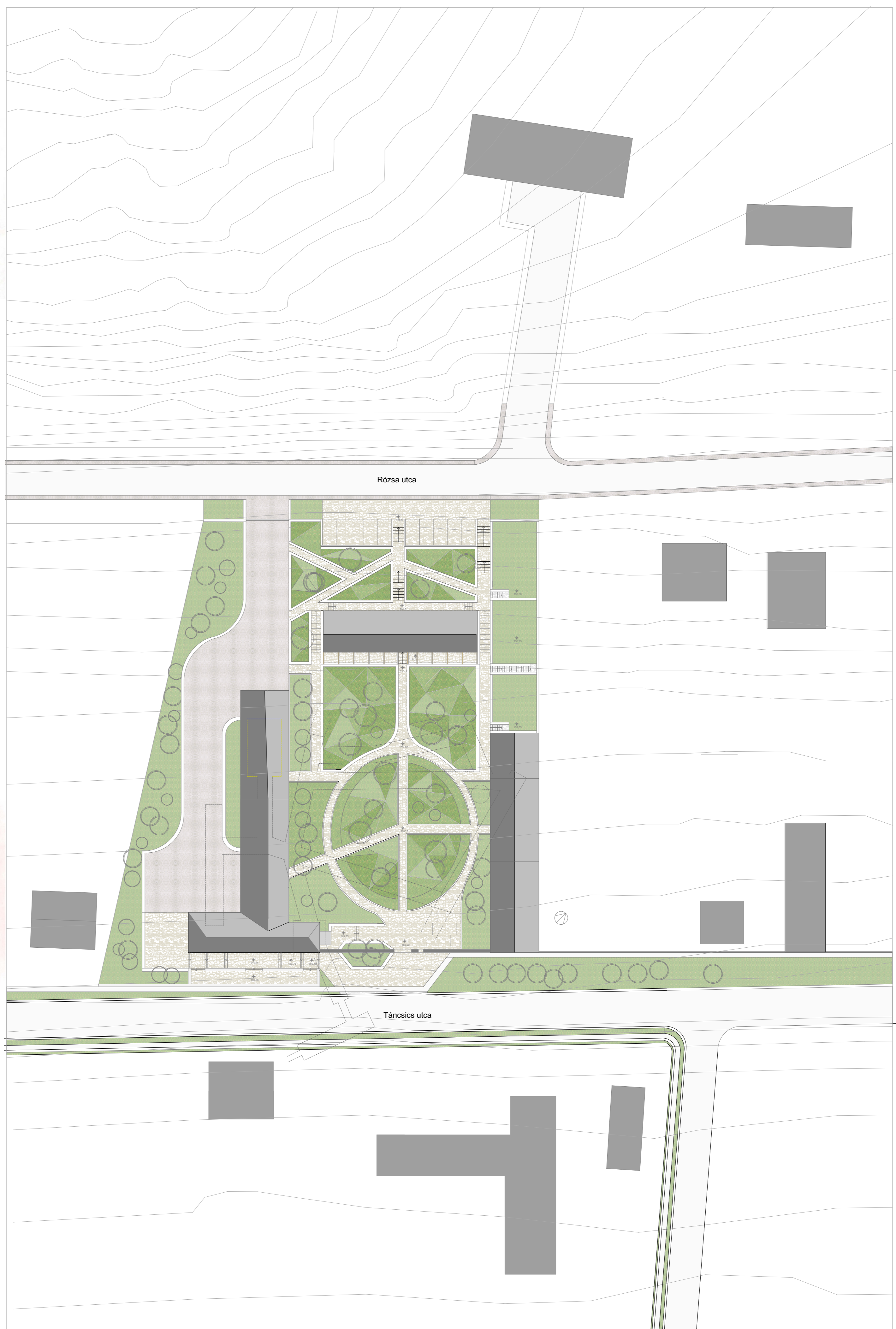
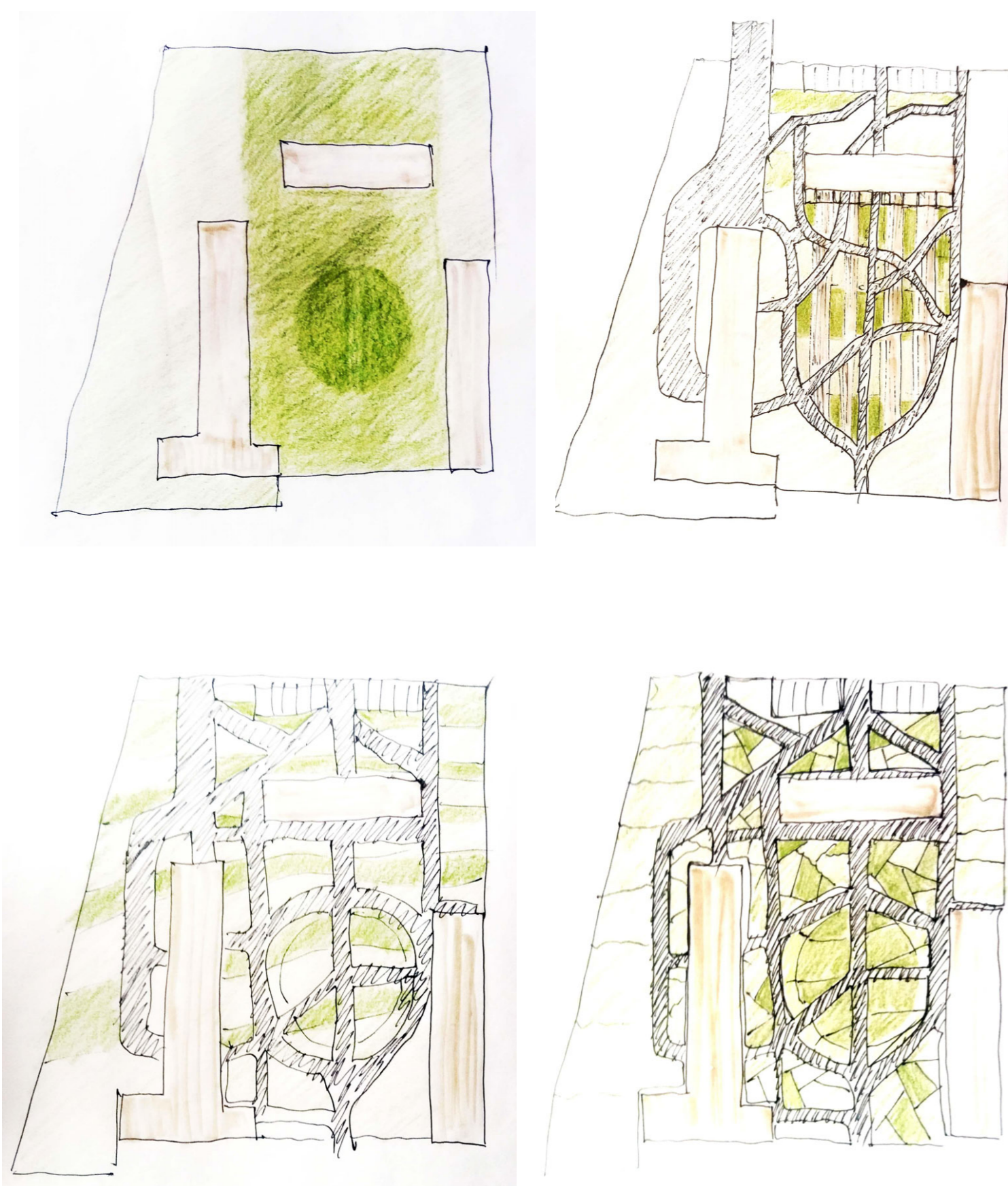
TÉRKAPCSOLATOK



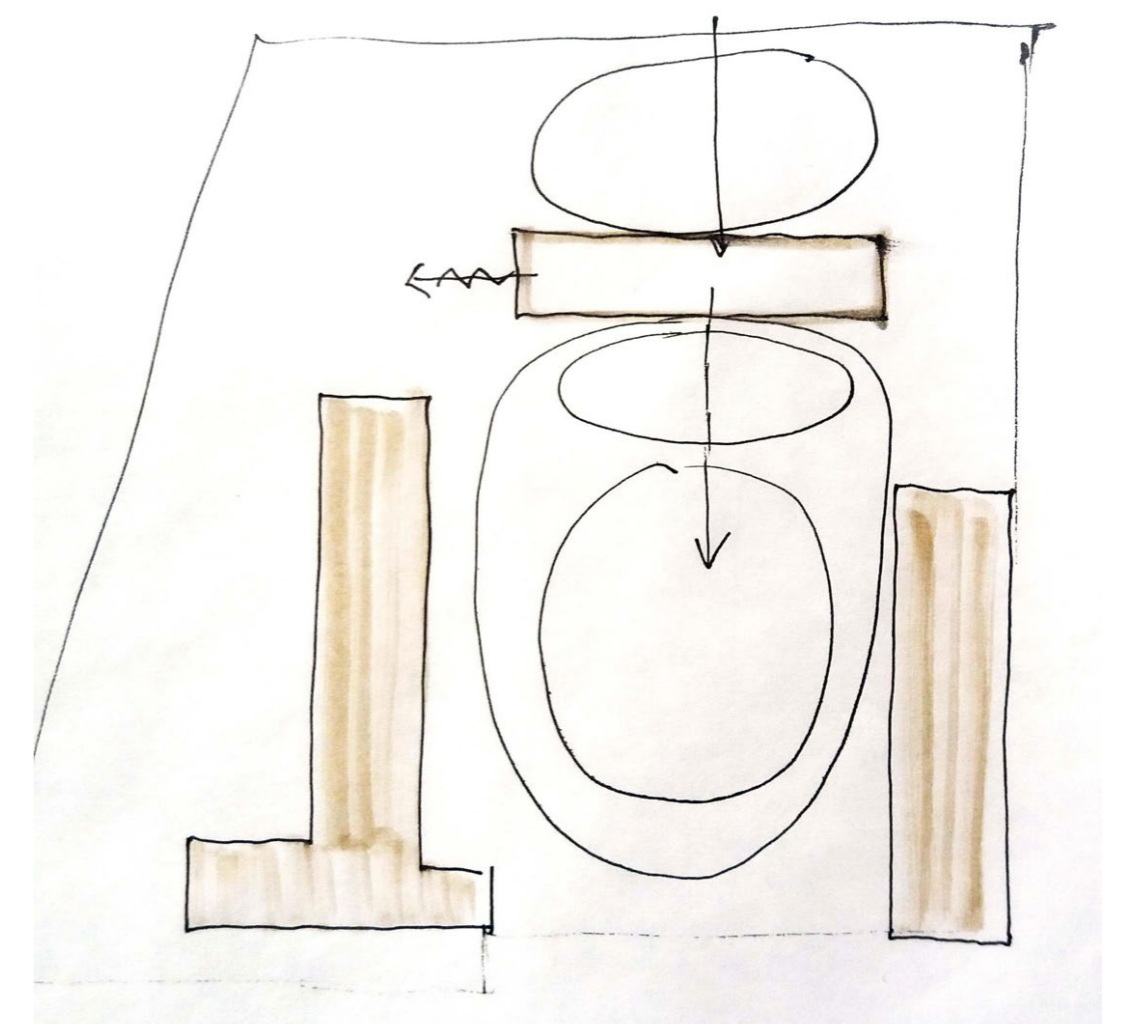
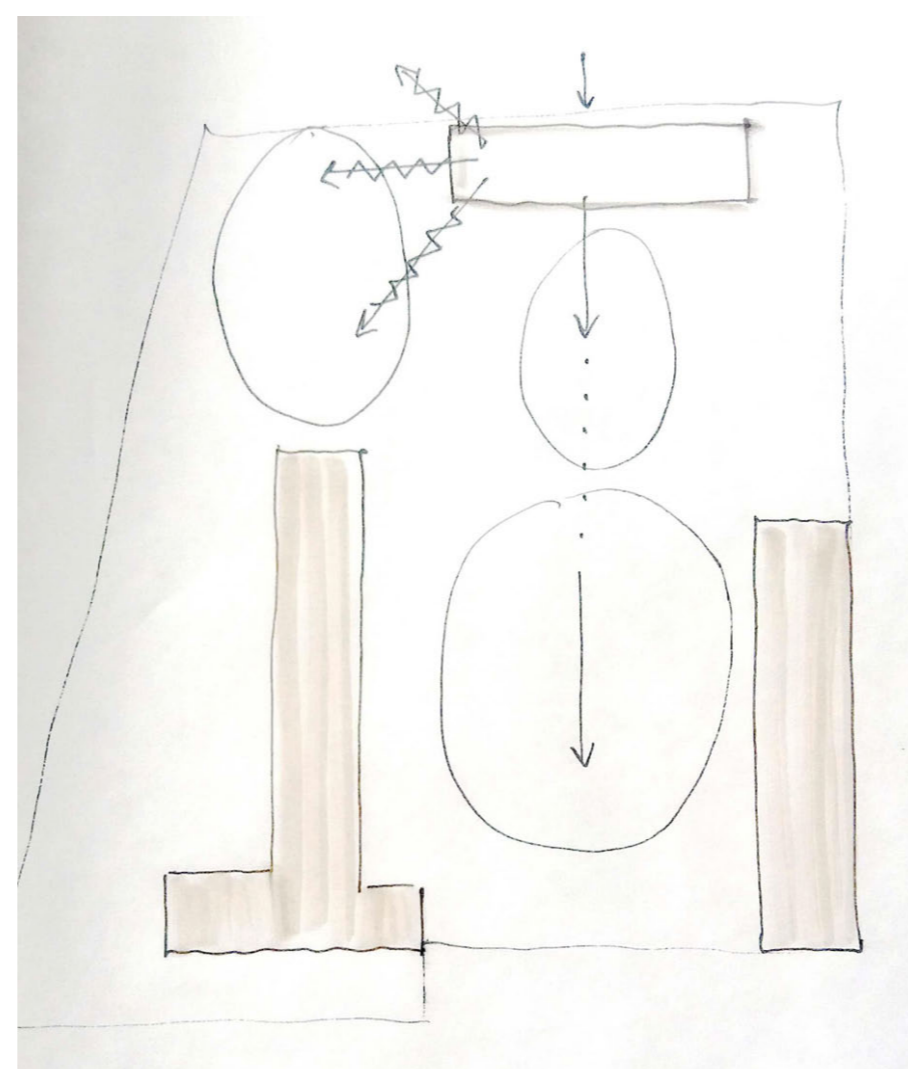
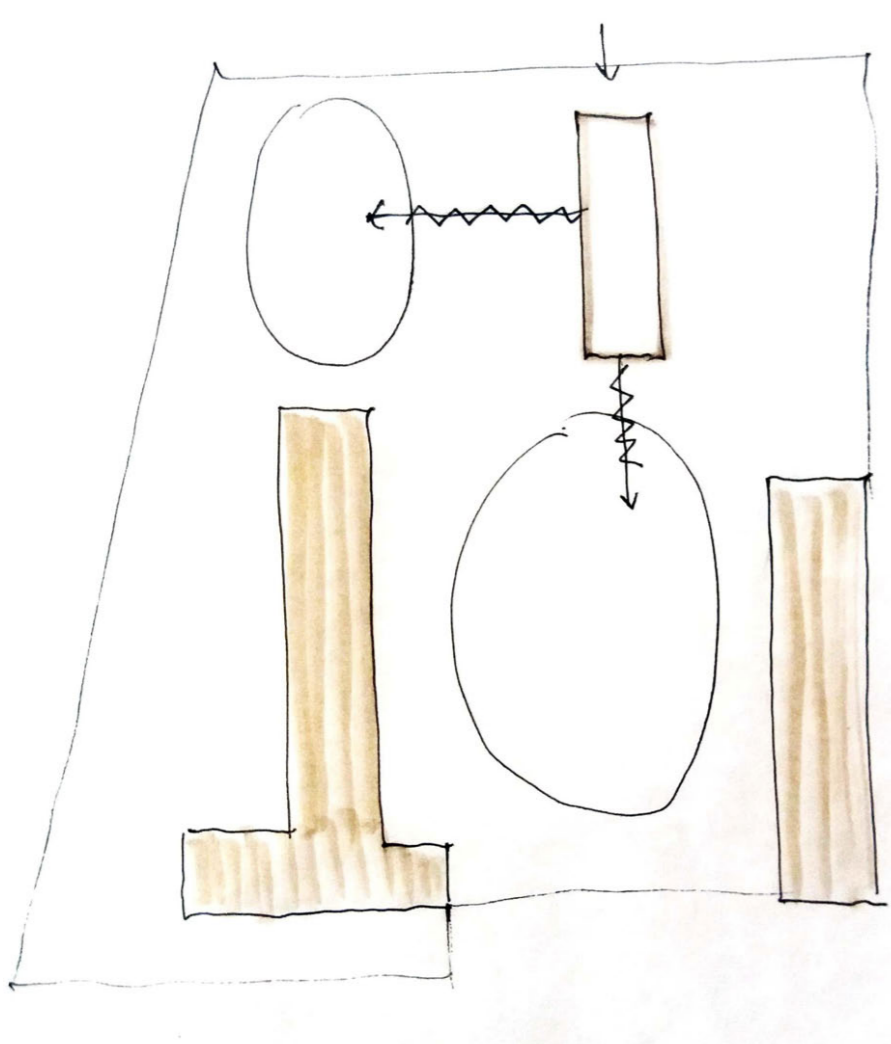
ÚTHÁLÓZATOK



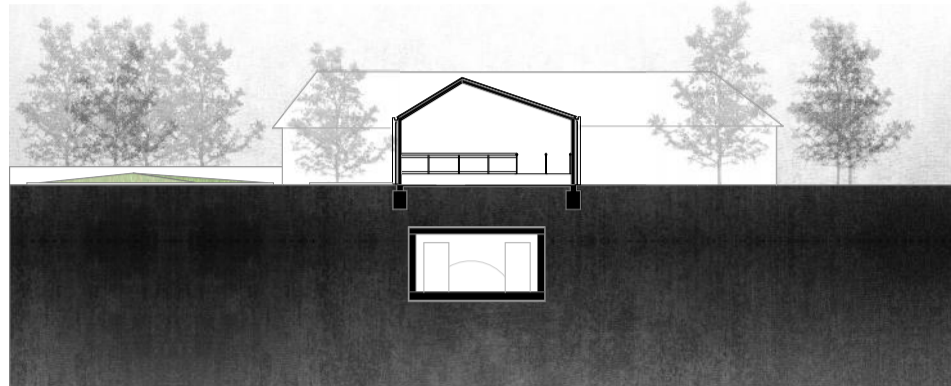
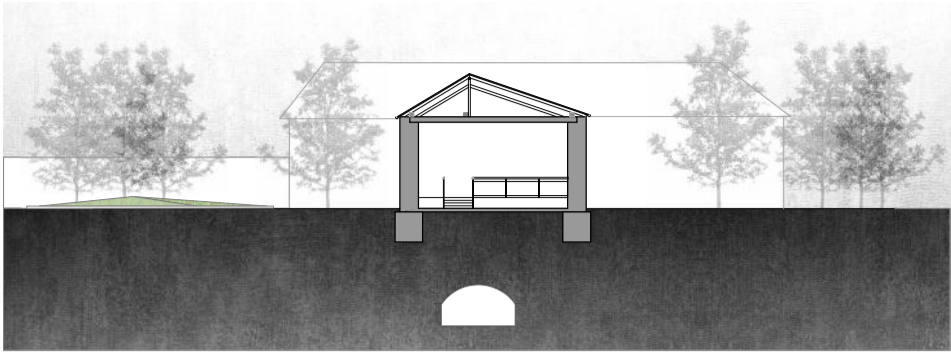
ZÖLDFELÜLETEK



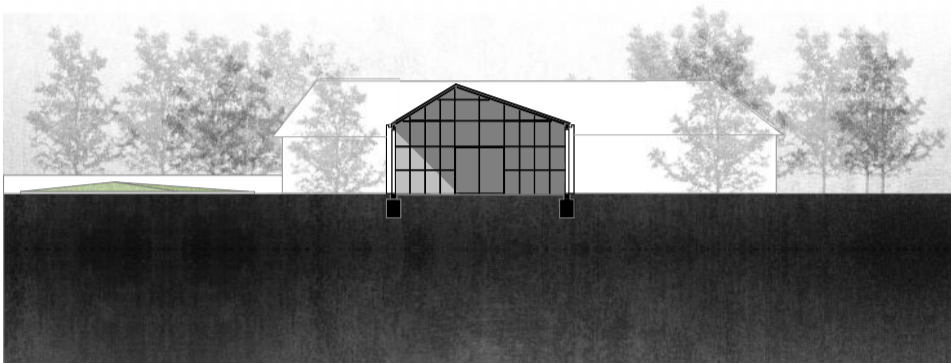
VENDÉGHÁZ ELHELEYEZÉSÉNEK VIZSGÁLATA



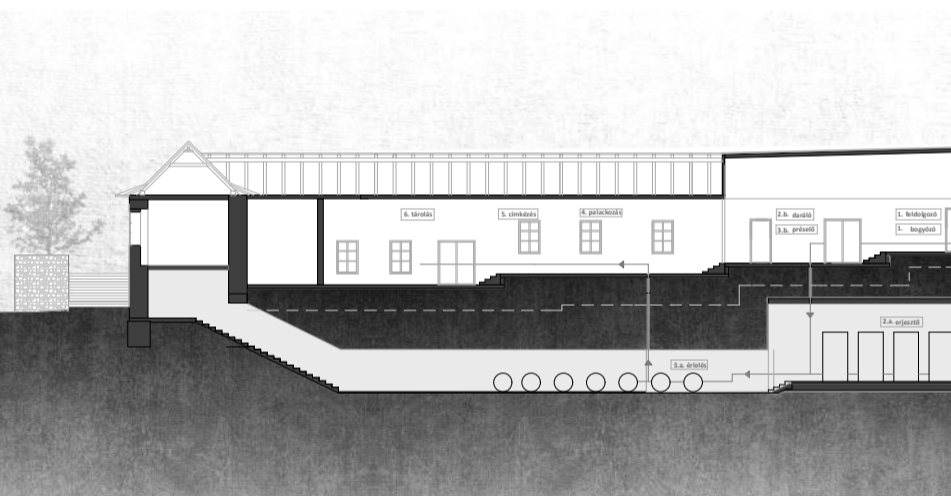
KERESZTMETSZET



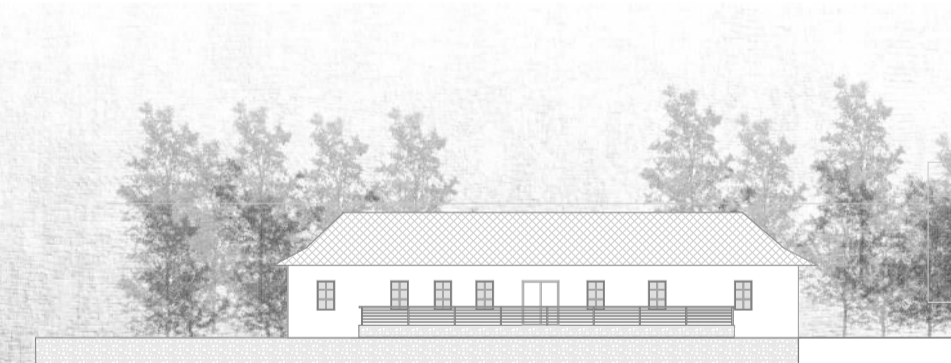
HÁTSÓ HOMLOKZAT



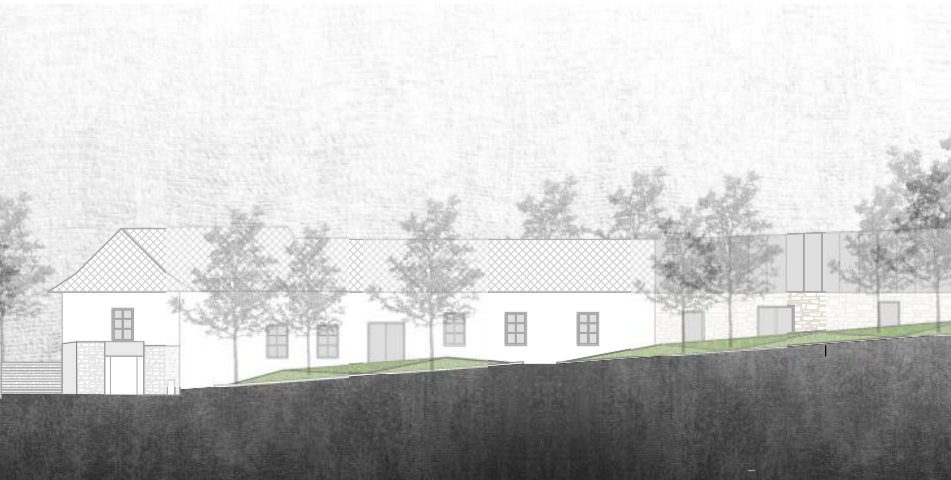
HOSSZMETSZET



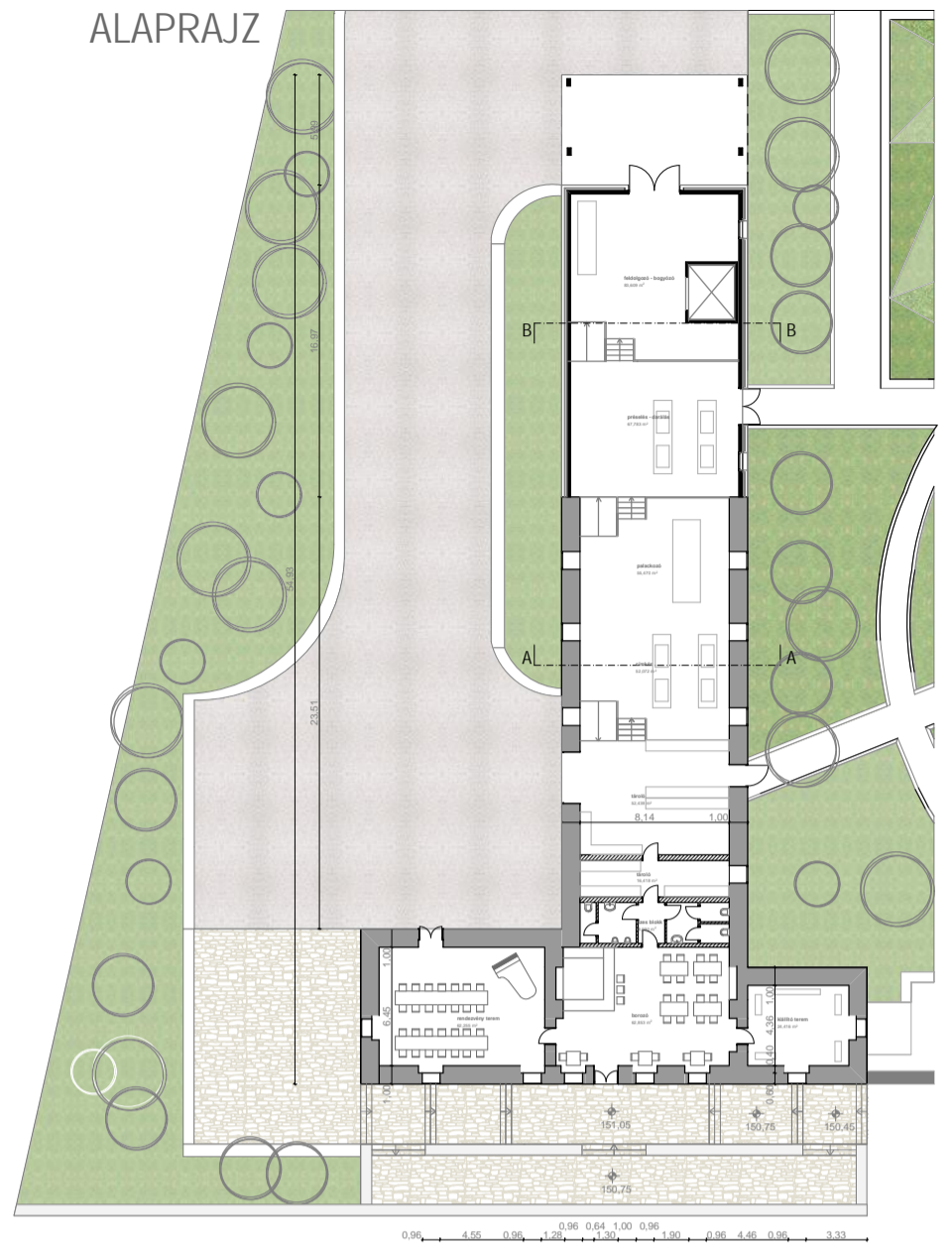
TÁNCICS UTCAI HOMLOKZAT



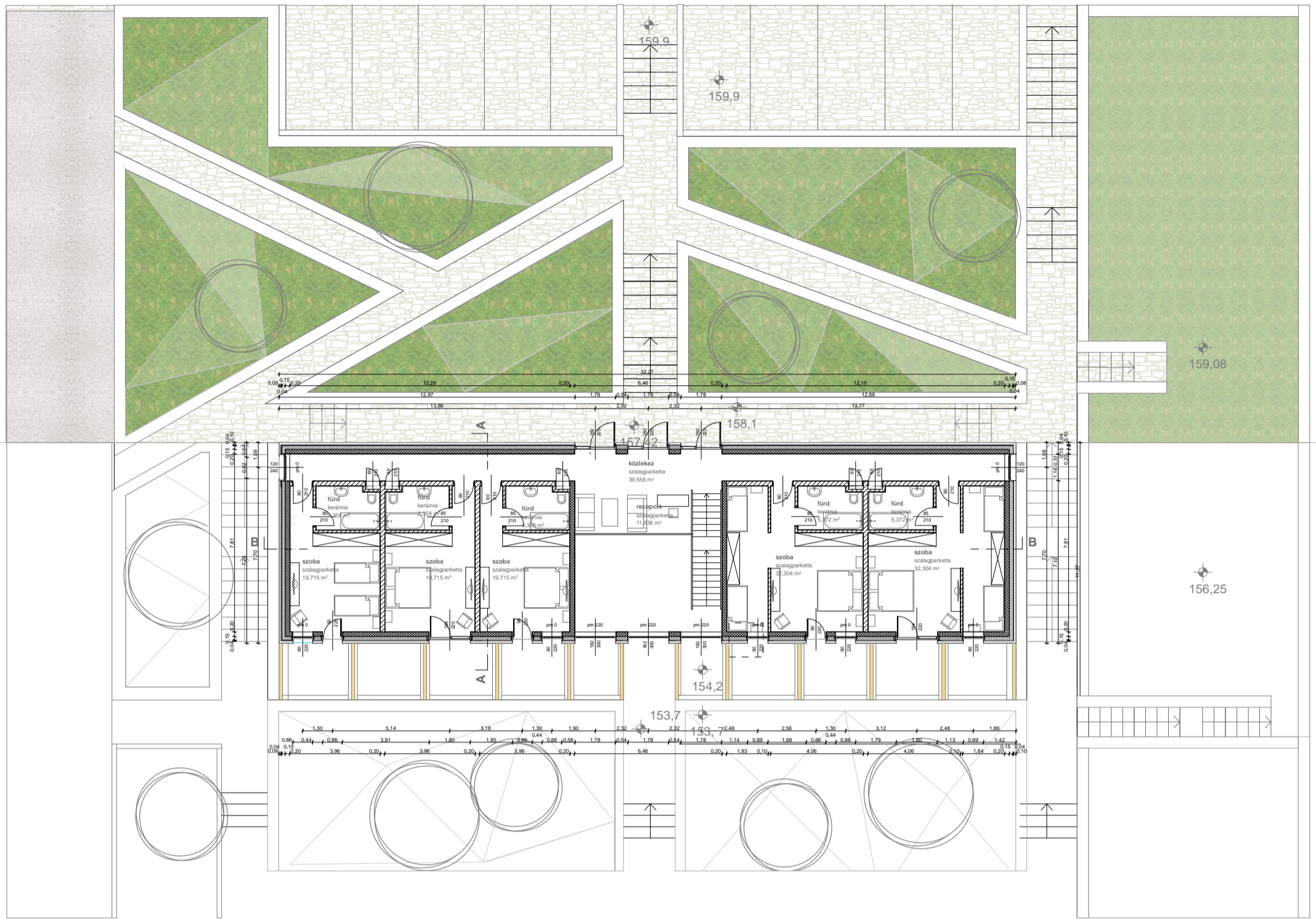
BELSŐ UDVAR FELŐLI HOMLOKZAT



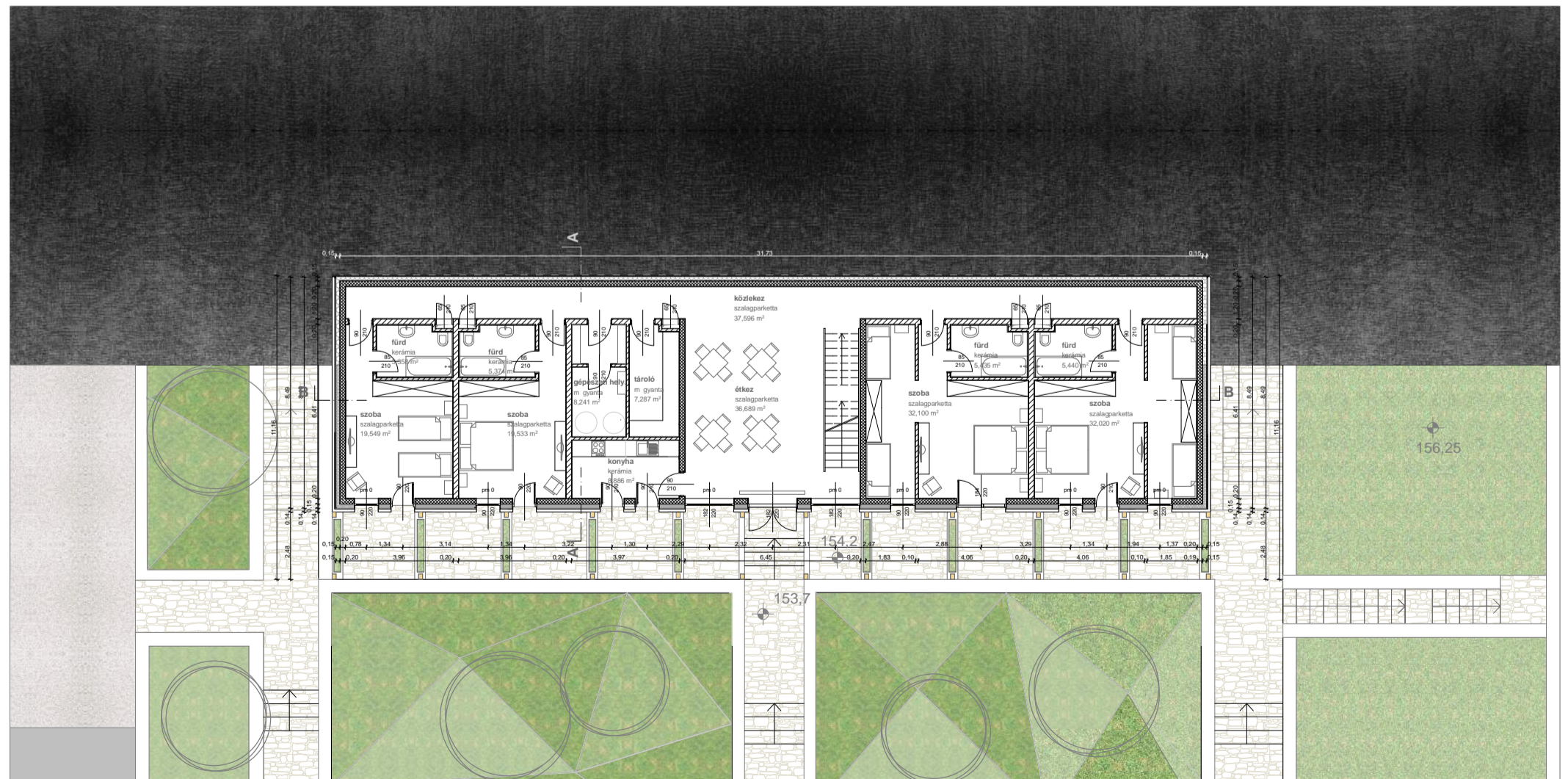
ALAPRAJZ



EMELETI ALAPRAJZ



FÖLDSZINTI ALAPRAJZ



- R1** -szalagparketta 14 mm
-polifoam aljzat 6 mm
-sik betonajzat 6 cm
-PE fólia technológiai szigetelés 1rtg.
-Lépésálló ásványi szálalás úsztatóréteg 3cm
-EPS h szigetelés 5 cm
-1 rtg. modifikált bitumenes lemez szigetelés 1 cm
-bitumenemulzió kell sítés
-monolit vb. lemez 10 cm
-xps h szigetelés 10 cm
-mosott, osztályozott d=5-10 mm kavicsfeltöltés 30 cm
-teherhordó talaj

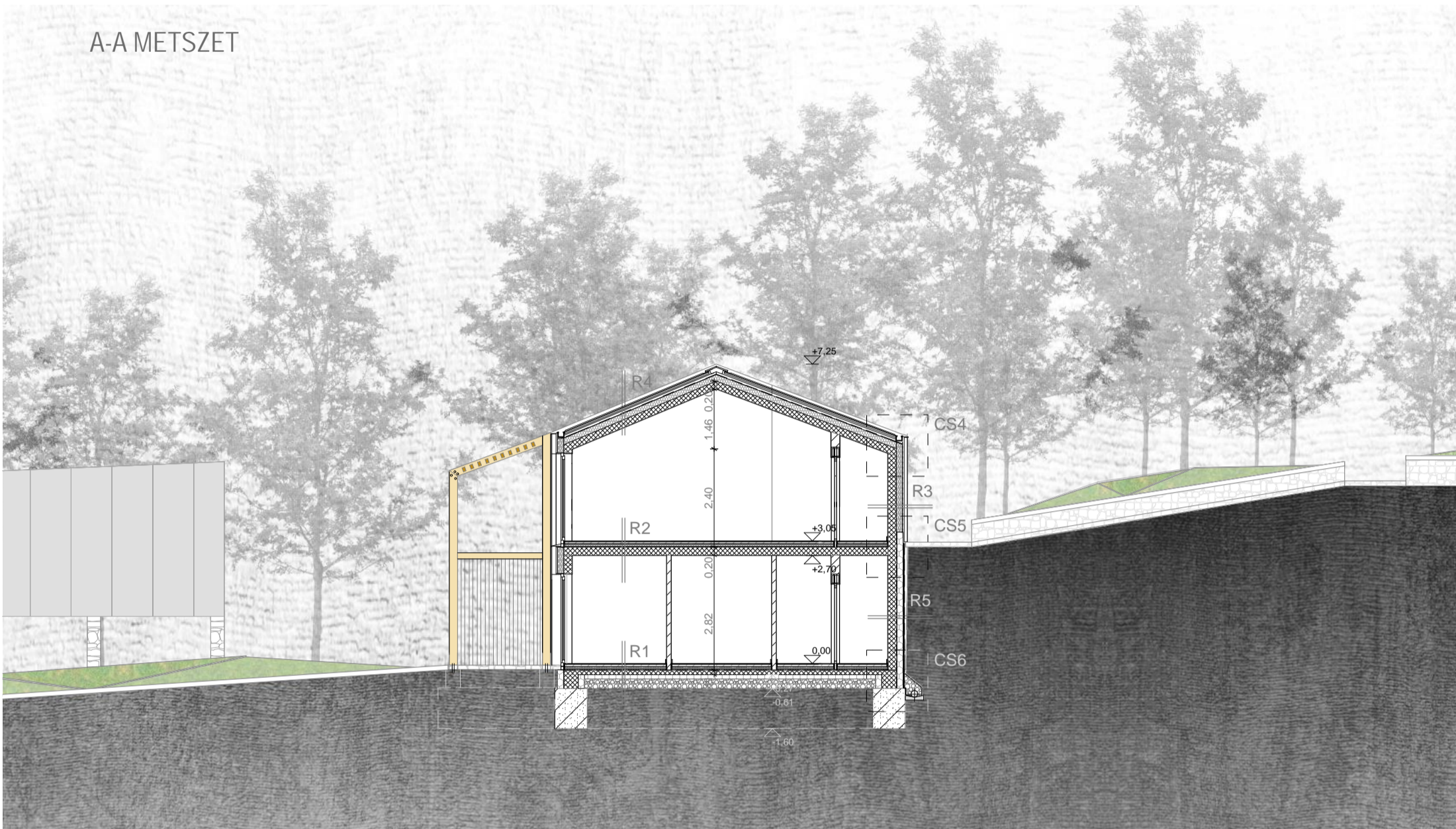
- R2** -szalagparketta 14 mm
-polifoam aljzat 6 mm
-sik betonajzat 6 cm
-PE fólia technológiai szigetelés 1rtg.
-Lépésálló ásványi szálalás úsztatóréteg 3cm
-EPS h szigetelés 5 cm
-monolit vb. födémlemez 20 cm
-glettel felület

- R3** -vágott riolitufa homlokzatburkolat 10 cm
-légrés 4 cm
-ásványiszálás h szigetelés fekete üvegszövetkaszírozással 15 cm
-monolit vb. teherhordó fal 20 cm
-glettel felület

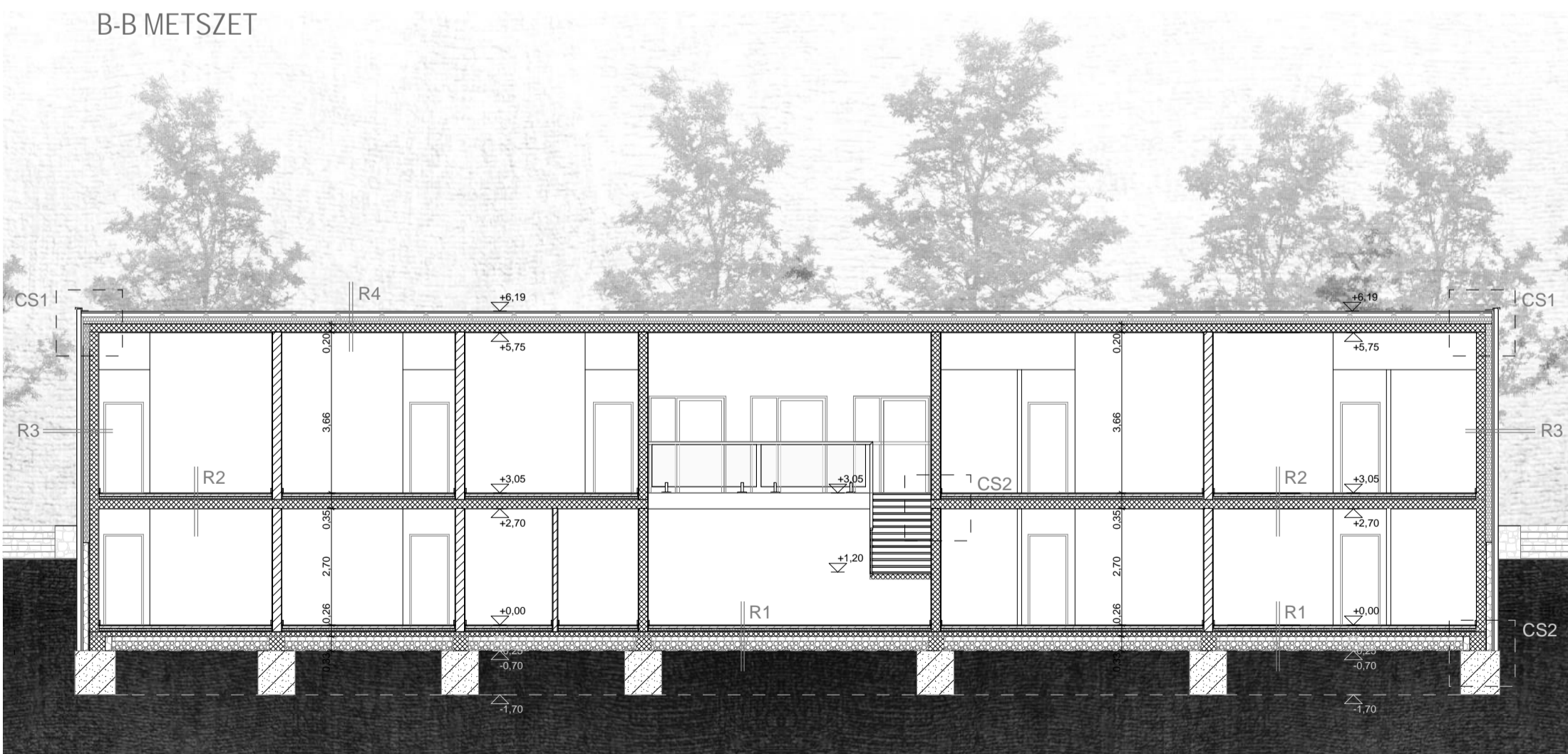
- R4** -állókörös fémlémezfedés
-alátét filcsz nyeg 1 cm
-alátét deszkázat 3 cm
-légrés, ellenléc 5 cm
-100/150 mm szarufa,
10 cm ásványiszálás h szigetelés
-ásványiszálás h szigetelés 5 cm
-monolit vb. koporsófödém 20 cm
-glettel felület

- R5** -0,6 mm vlg. drénglemez geotextil kasirotással 8 mm
-xps h szigetelés 15 cm
-modifikált bitumenes vastaglemez talajnedvesség elleni szigetelés 1 rtg.
-bitumenemulzió kell sítés
-monolit vb. teherhordó fal 20 cm
-glettel felület

A-A METSZET



B-B METSZET



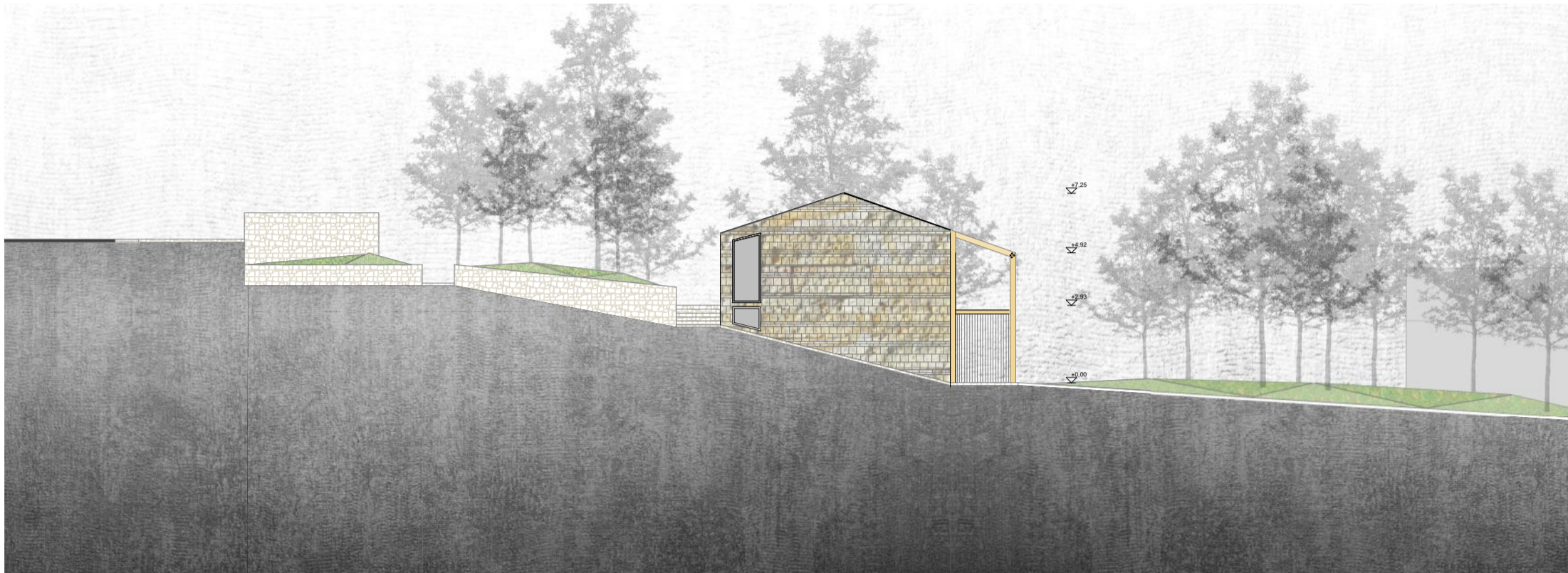
- R6** -riolitufa k burkolat teljes hézagkitöltéssel, impregnálva 10 cm
-átszell ztett légrés 4 cm
-xps h szigetelés 15 cm
-modifikált bitumenes vastaglemez talajnedvesség elleni szigetelés 1 rtg.
-bitumenemulzió kell sítés
-monolit vb. teherhordó fal 20 cm
-glettel felület

- R7** -kerámia burkolat 7 mm
-ragasztó réteg 3 mm
-kent szigetelés használati víz ellen 3 mm
-lejtést adó Estrich aljzat 2-7 cm
-aljzatbeton 6 cm
-PE fólia technológiai szigetelés 1 rtg.
-ásványi szálalás lépésálló úsztatóréteg 3 cm
-EPS h szigetelés 5 cm
-monolit vb. teherhordó födém 20 cm
-glettel felület

- R8** -kerámia burkolat 1 cm
-rugalmas ragasztóréteg 3 mm
-bevonatszigetelés 1 mm
-mészhomoktégla falazat 10 cm
-belső vakolat simítóréteg 3 mm



DÉL - NYUGATI HOMLOKZAT



DÉL - KELETI HOMLOKZAT



ÉSZAK - KELETI HOMLOKZAT



ÉSZAK - NYUGATI HOMLOKZAT

