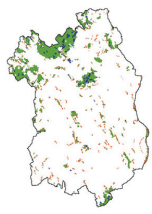
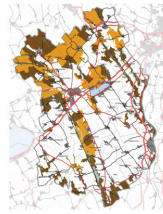


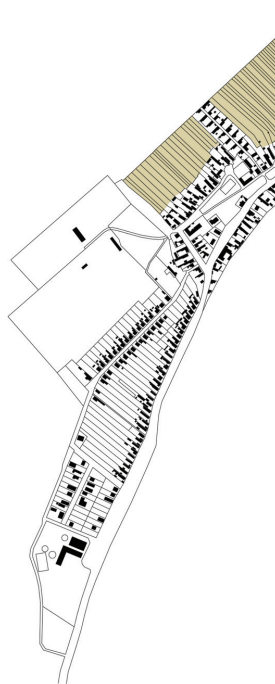
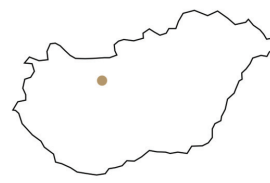
Természetközeli területek



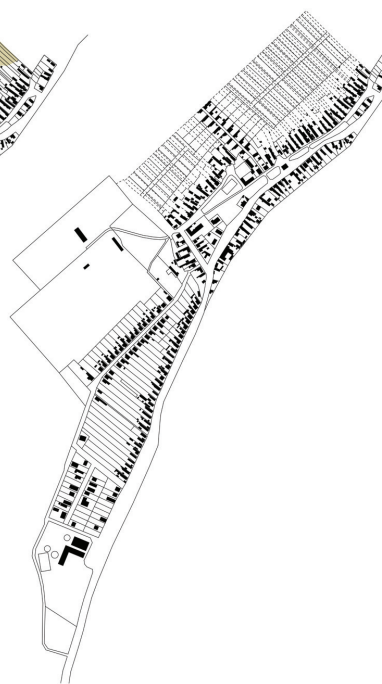
Erdőterületek



Tájképvédelmi területek



Településmorfológia  
Tervezett fejlesztési területek



Felülbírált  
településrendezési terv



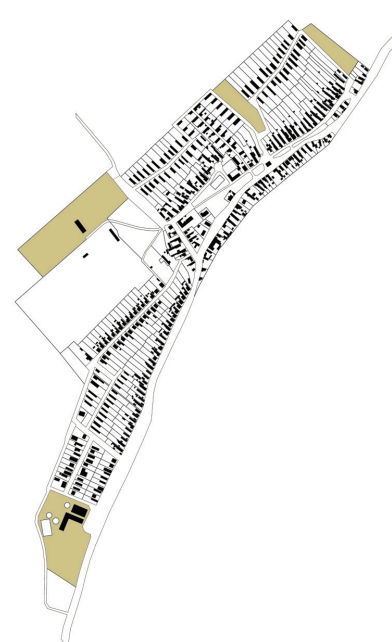
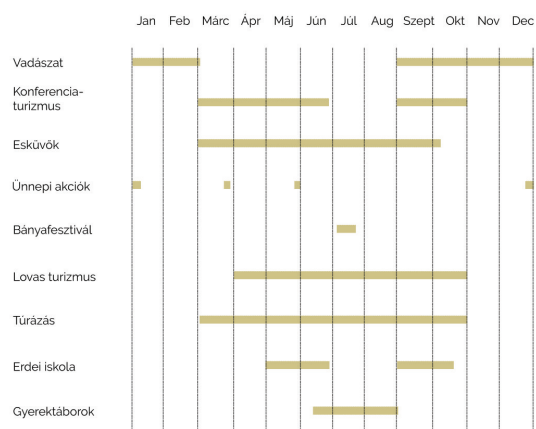
Új településrendezési  
tervre tett javaslat



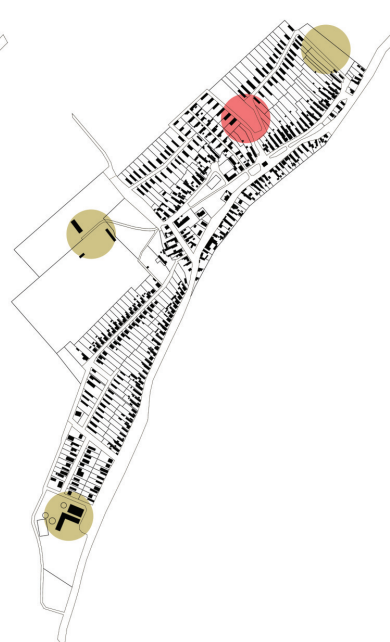
Az új településrendezési terv  
által kijelölt úthálózat

A terv szerves részét képezik a szükséges településstruktúrára vonatkozó javaslatok, módosítások. Gánt fejlesztésére kijelölt területet a régi, hagyományos, hosszútávú településstruktúrák jellemzik. A jelenlegi, meglévő szabályozástól idegen, nincs tekintettel a terület lejtéviszonyaira, településstruktúrára és a jelenlegi tulajdonviszonyokra. Mivel a tulajdonviszonyokhoz nem igazodik, így megvalósítása nem, vagy rendkívül körülményes módon lehetséges. Ezért a terv javaslatot tesz egy új településrendezési terv kialakítására, melynek telekstruktúrája igazodik a meglévő feltételekhez, és legfőképpen a tulajdonviszonyokhoz. Az újonnan kijelölt telkek vagy a jelenlegi tulajdonviszonyok szerinti telekstruktúrákat tartják meg, vagy keskeny telkek esetén egymás melletti telkek összevonásával alakulnak ki. Az új utcák nyomvonalának kijelölését a lejtéviszonyok, terepviszonyok, a jelenlegi tulajdonosi használat és a helyi településstruktúra sajátosságok inspirálták és befolyásolták. Úgy, mint a kanyarulatokban kialakuló csomósodások, az enyhe szögletű utak, a merőleges, ortogonális rendszerből való kilépés.

### Települési szintű komplex turisztikai fejlesztési stratégia

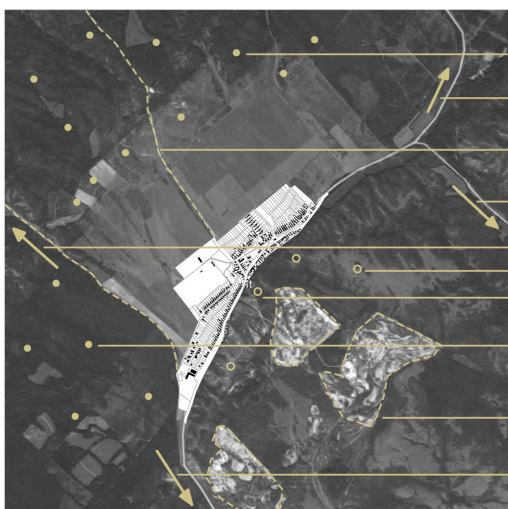


Lehetséges beavatkozási  
akcióterületek



Tematikus fejlesztési programok  
akcióterületei

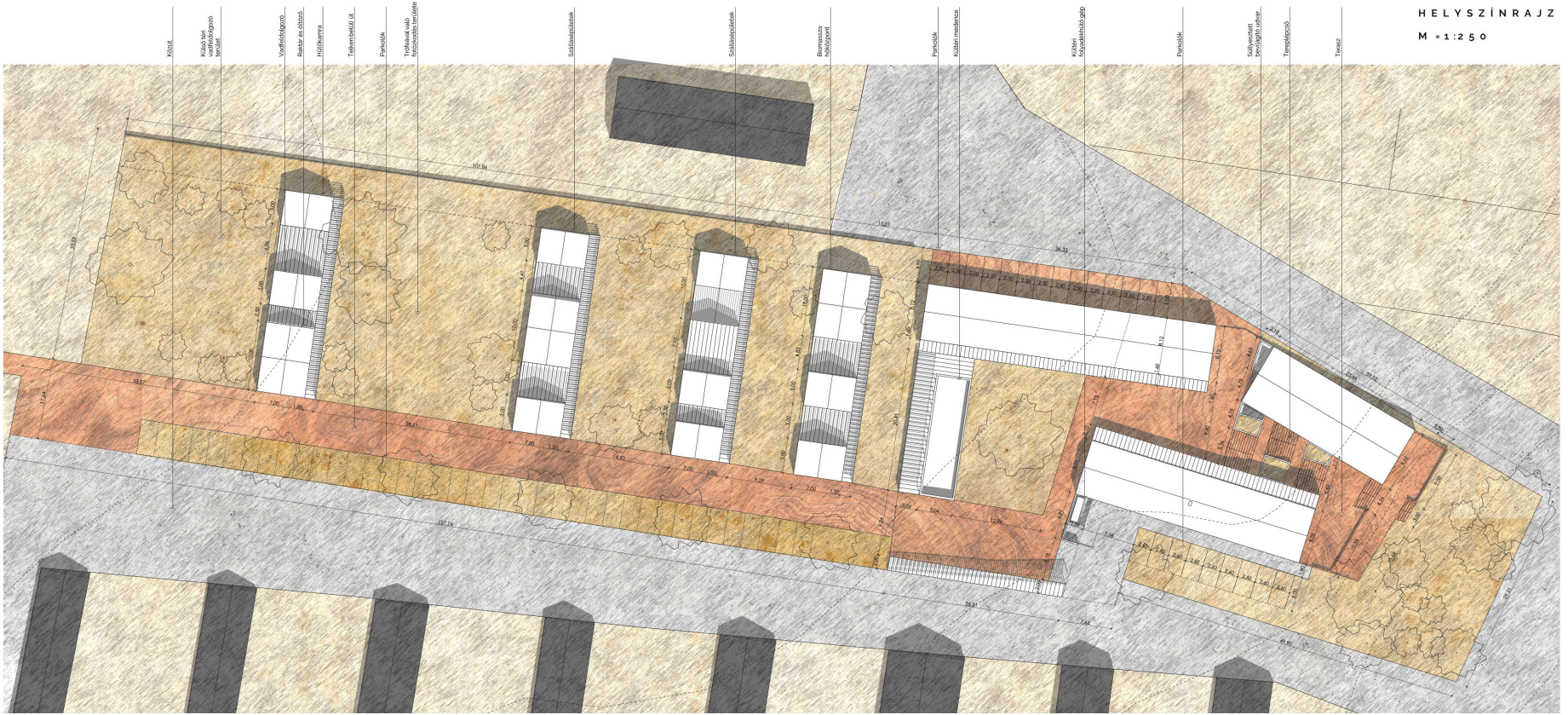
- Erdei iskola
- Gyerekklubok
- Vadászház, konferenciaszálló
- Pajtászállás
- Látványgazdaság
- Lovaspanzió



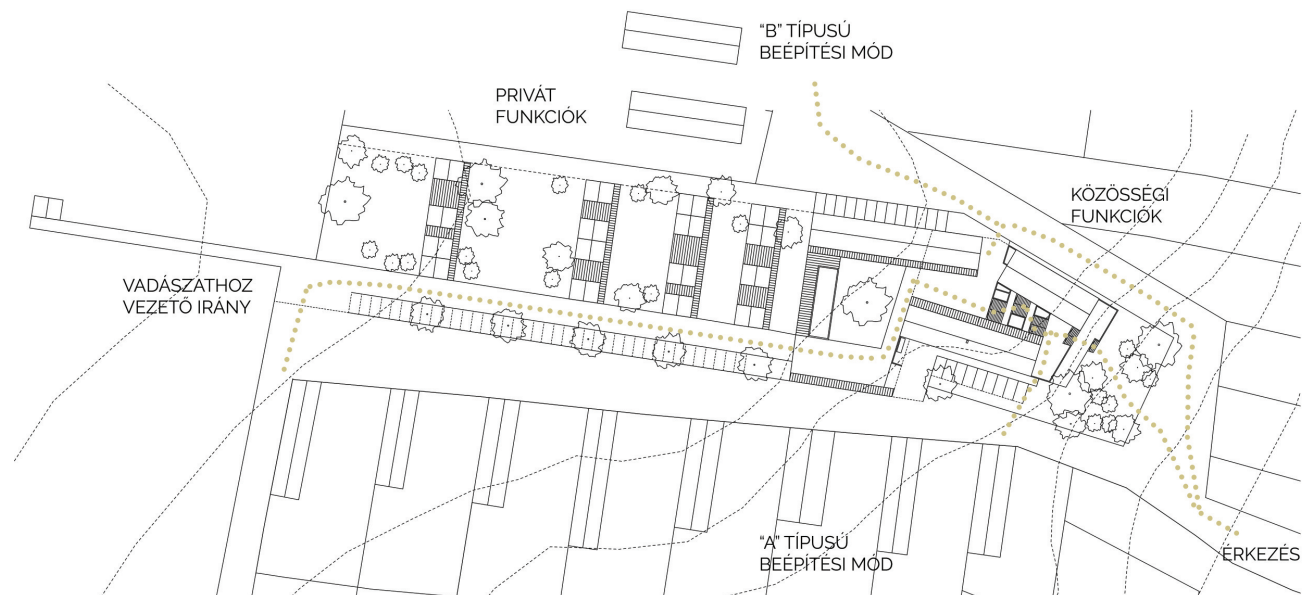
- Vadlások, vadetető
- Oroszlány felé
- Országos kéktúra útvonal
- Csákvár felé
- Kápolnapusztán országos kéktúra útvonal
- Gém-hegy
- Magaslat, kilátás
- Vadlások, vadetető
- Felhagyott, kimerült bauxitbányák
- Székesfehérvár felé







HELYSZÍNRAJZ  
M = 1:4000



HELYSZÍNRAJ. FELTÁRÁS  
M = 1:500

FUNKCIOELEMLÉZÉS



VOLUMENBECSLÉS

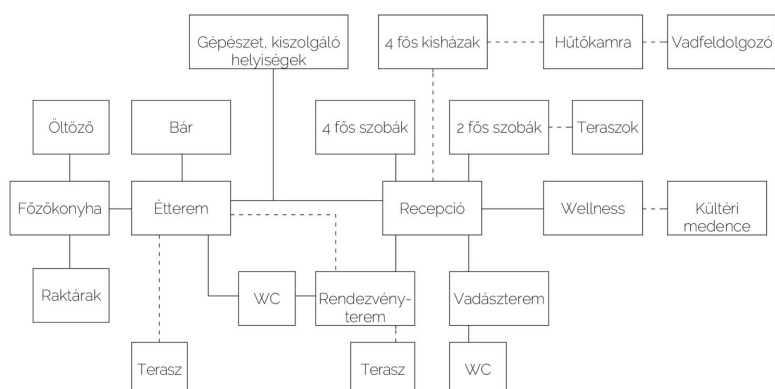
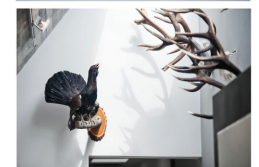
Szállás:  
40\*40 fő (állandó-idény jelleg)

Rendezvényterem  
befogadóképessége:  
100-150 fő összesen

KÜLSŐ LÁTVÁNYOK



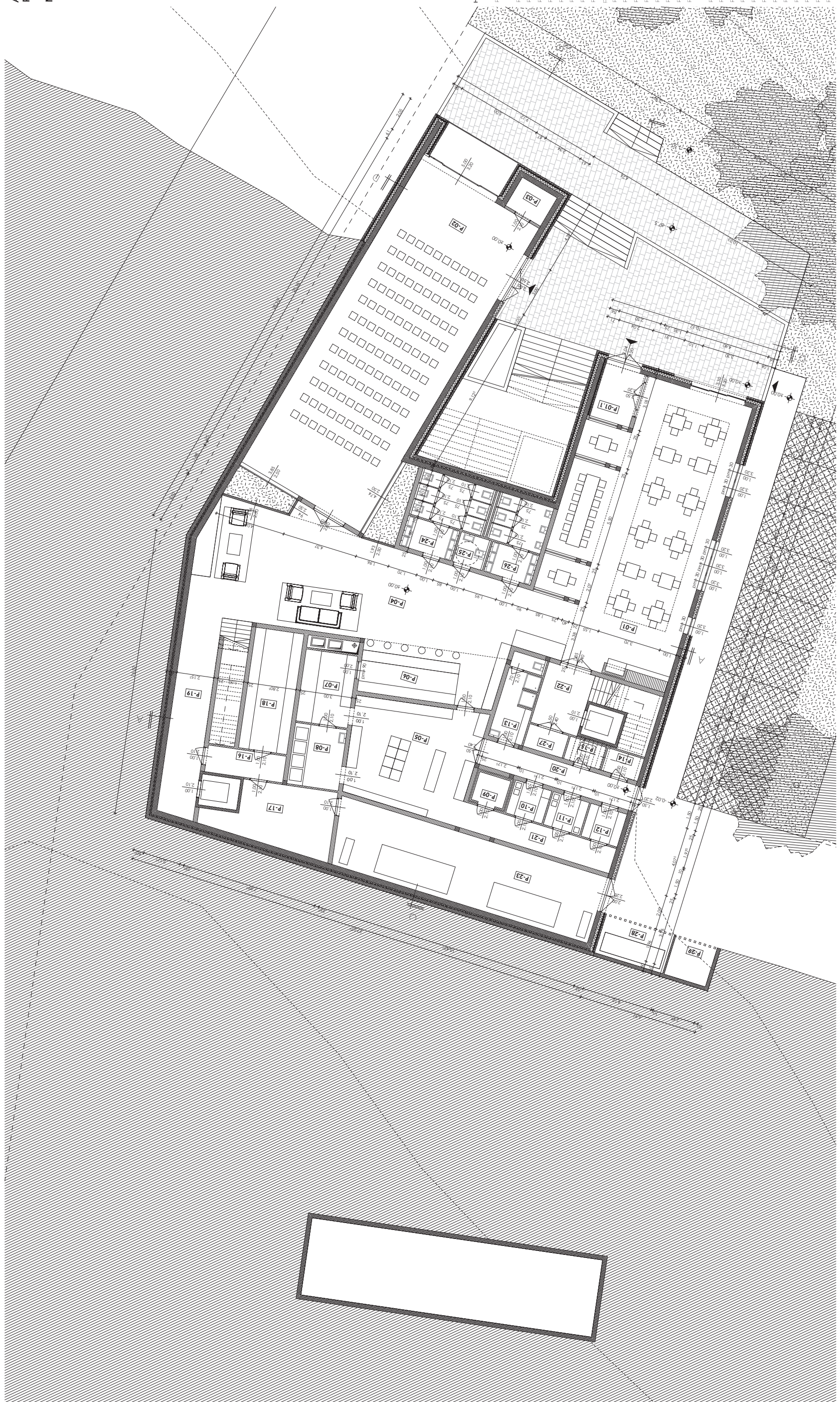
BELSŐ TÉRI HANGULATOK





ALAPRAJZ  
PINCESZINT

M = 1:100

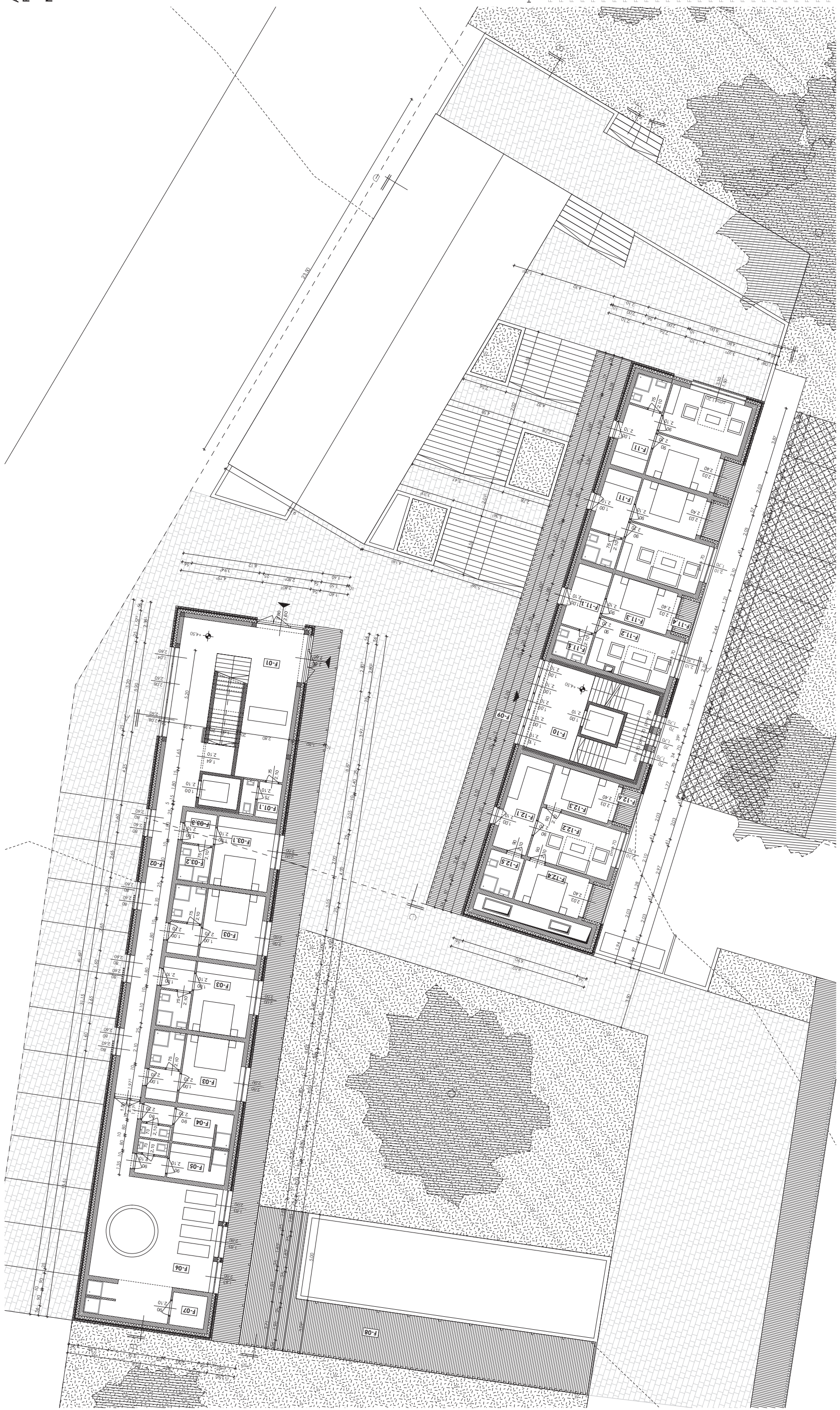


HELYISÉGLISTA

P-01	Étérmi	14,2 m <sup>2</sup>
P-02	Fogyasztóter	8,0 m <sup>2</sup>
P-03	Szállóter	38,4 m <sup>2</sup>
P-04	Receágyintézm	4,5 m <sup>2</sup>
P-05	Szalon	100,9 m <sup>2</sup>
P-06	Konyha	45,0 m <sup>2</sup>
P-07	Btár	24,6 m <sup>2</sup>
P-08	Felér mosogató	22,6 m <sup>2</sup>
P-09	Feljáró mosogató	19,5 m <sup>2</sup>
P-10	Hűtőkammera	4,3 m <sup>2</sup>
P-11	Hűtőszekrény	4,3 m <sup>2</sup>
P-12	Zöldhagyóter	4,3 m <sup>2</sup>
P-13	Altkülmos rakár	4,3 m <sup>2</sup>
P-14	Személyeseltöltöz	10,0 m <sup>2</sup>
P-15	Hálószoba	2,9 m <sup>2</sup>
P-16	Göngyölg	2,9 m <sup>2</sup>
P-17	Köztároló	7,9 m <sup>2</sup>
P-18	Mozdoló	22,6 m <sup>2</sup>
P-19	Személyeseltöltöz	19,7 m <sup>2</sup>
P-20	Raktár	25,1 m <sup>2</sup>
P-21	Köztároló	33,5 m <sup>2</sup>
P-22	Köztároló	33,5 m <sup>2</sup>
P-23	Tízóra helyet	33,5 m <sup>2</sup>
P-24	Lépcsőház	25,1 m <sup>2</sup>
P-25	Szállóter	62,3 m <sup>2</sup>
P-26	Női mosdó	14,5 m <sup>2</sup>
P-27	Magassághelyzet	3,1 m <sup>2</sup>
P-28	Feljáró	14,1 m <sup>2</sup>
P-29	Elektronikus elosztó h.	3,2 m <sup>2</sup>
P-30	Hűtőszekrény	9,2 m <sup>2</sup>
P-31	Személyeseltöltöz	4,8 m <sup>2</sup>



ALAPRAJZ  
FÖLDSZINT  
M = 1:100



HELYISÉGLISTA

F-01	Recepció, előtér	60,7 m <sup>2</sup>
F-02	Recepció rakár	4,6 m <sup>2</sup>
F-03	Kötelező helyiség	32,4 m <sup>2</sup>
F-04	Kellőgázos szoba	20,4 m <sup>2</sup>
F-05	Szoba	13,4 m <sup>2</sup>
F-06	Fürdőszoba	3,8 m <sup>2</sup>
F-07	Előszoba	3,2 m <sup>2</sup>
F-08	Női öltöző	10,5 m <sup>2</sup>
F-09	Férfi öltöző	10,5 m <sup>2</sup>
F-10	Wállmazs	92,5 m <sup>2</sup>
F-11	Szaura	3,8 m <sup>2</sup>
F-12	Medence, terasz	165 m <sup>2</sup>
F-13	Kötelező	70,3 m <sup>2</sup>
F-14	Lépcsőház	34,4 m <sup>2</sup>
F-15	Nőgyógyász szoba	36,4 m <sup>2</sup>
F-16	Előszoba	77 m <sup>2</sup>
F-17	Nappali	14,1 m <sup>2</sup>
F-18	Hálószoba	9,5 m <sup>2</sup>
F-19	Terasz	2,1 m <sup>2</sup>
F-20	Fürdőszoba	3,6 m <sup>2</sup>
F-21	Héligyás apartmán	51,1 m <sup>2</sup>
F-22	Előszoba	11,1 m <sup>2</sup>
F-23	Nappali	14,1 m <sup>2</sup>
F-24	Hálószoba	9,5 m <sup>2</sup>
F-25	Hálószoba	9,5 m <sup>2</sup>
F-26	Fürdőszoba	4,8 m <sup>2</sup>
F-27	Terasz	2,1 m <sup>2</sup>



ALAPRAJZ  
EMELET  
M = 1:100



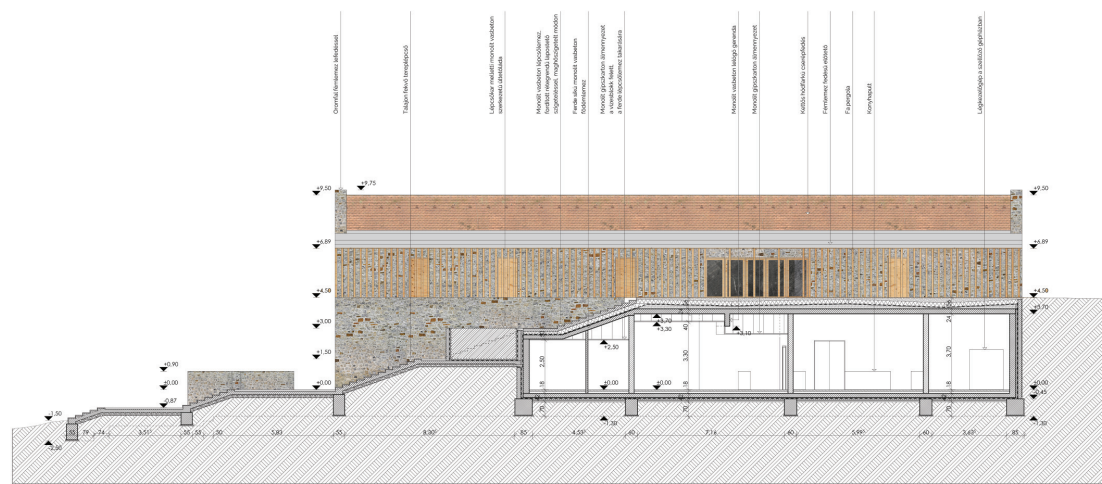
**HELYISÉGLISTA**

E-01	Légtér	49,6 m <sup>2</sup>
E-02	Közeledő folyosó	69,8 m <sup>2</sup>
E-03	Kéktárgyszoba	20,4 m <sup>2</sup>
E-03.1	Szoba	13,4 m <sup>2</sup>
E-03.2	Füvészkabó	3,8 m <sup>2</sup>
E-03.3	Előszoba	3,2 m <sup>2</sup>
E-04	Tárolószerkezet	4,6 m <sup>2</sup>

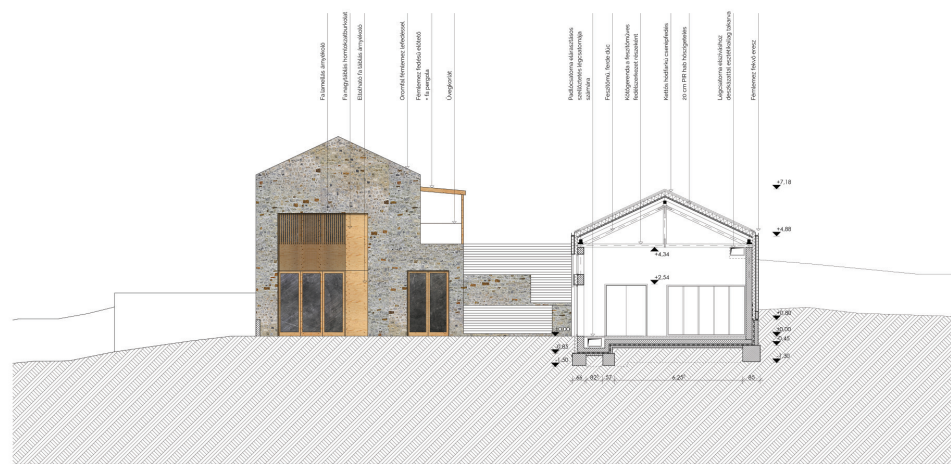




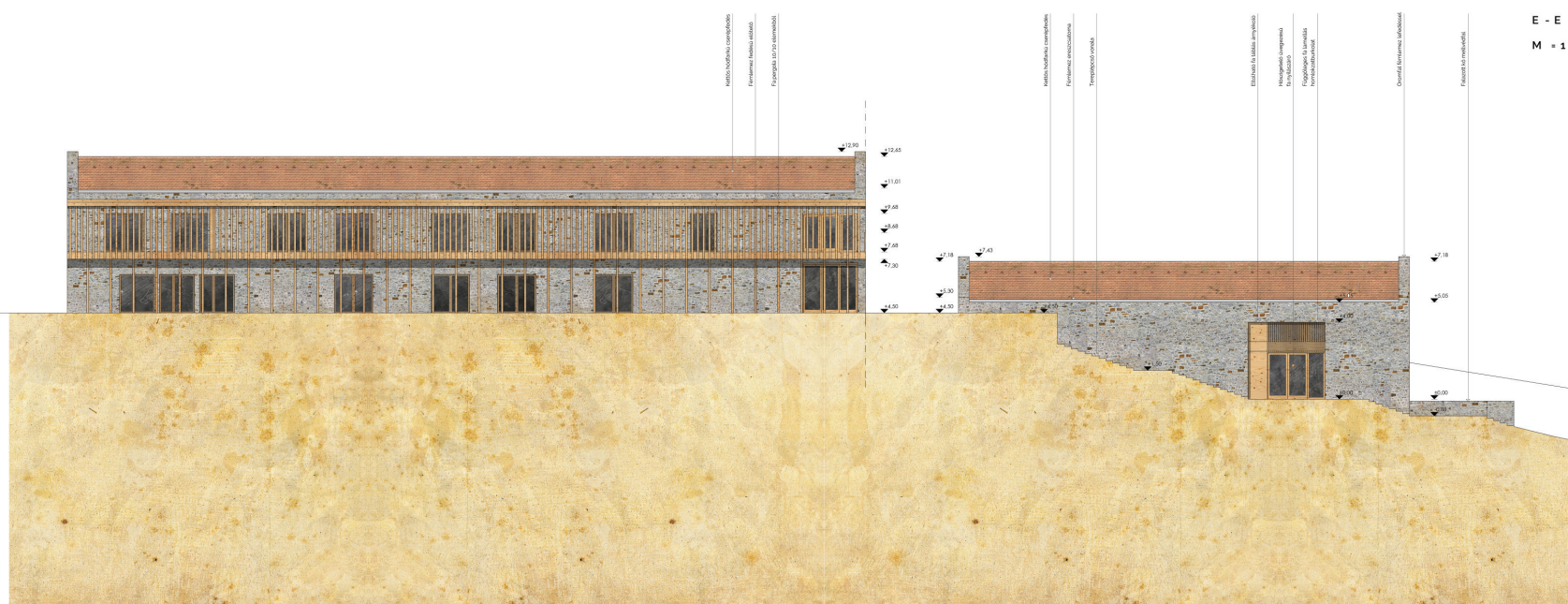




C - C METSZET  
M = 1:100



D - D METSZET  
M = 1:100



E - E METSZET  
M = 1:100



DÉLKELETI  
HOMLOKZAT  
M = 1:100



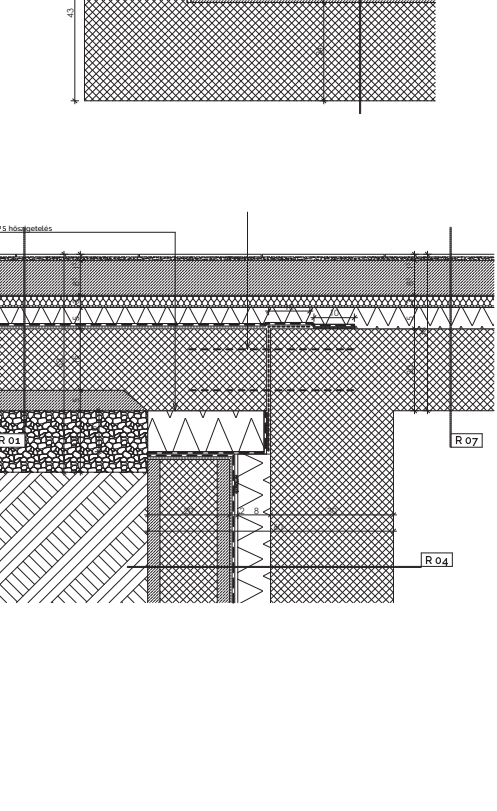
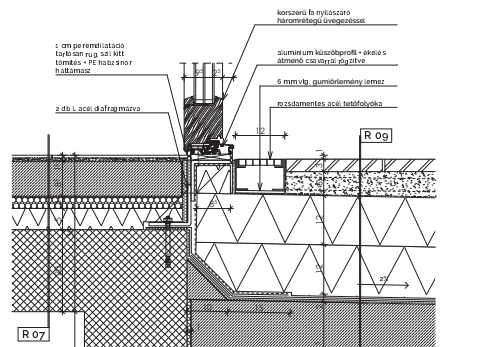
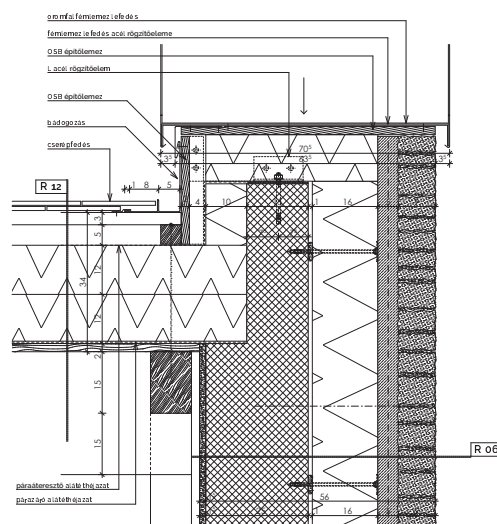
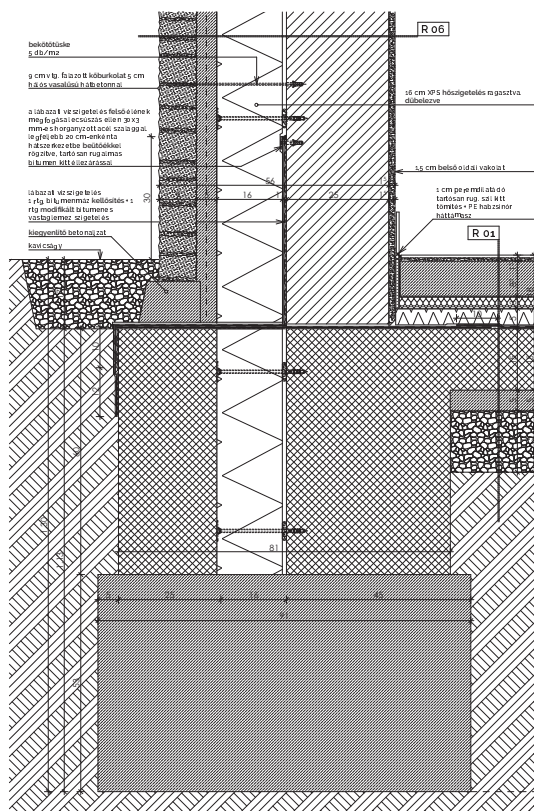
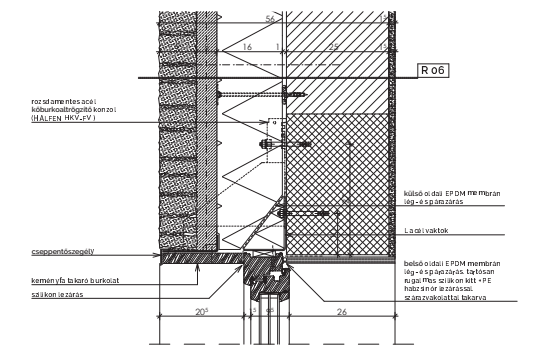
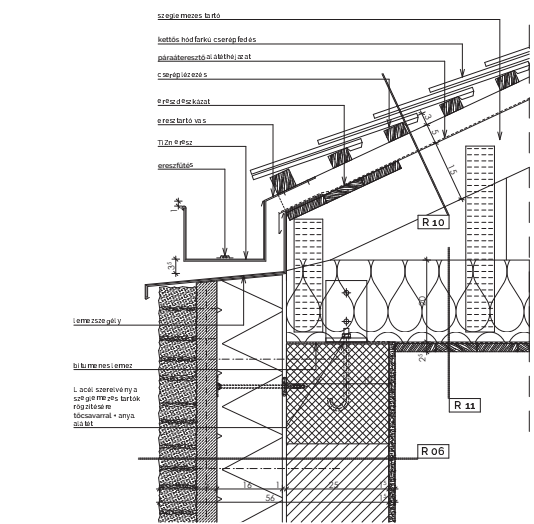
DÉLNYUGATI  
HOMLOKZAT  
M = 1:100



ÉSZAKKELETI  
HOMLOKZAT  
M = 1:100







- R10  
R11  
R06
- R06  
R07
- R06  
R01
- R06  
R07
- R06  
R04

- R12
- R09
- R06
- R07
- R04

- R12
- R09
- R06
- R07
- R04

