

ZÖLD KÖZTÉRHÁLÓZAT



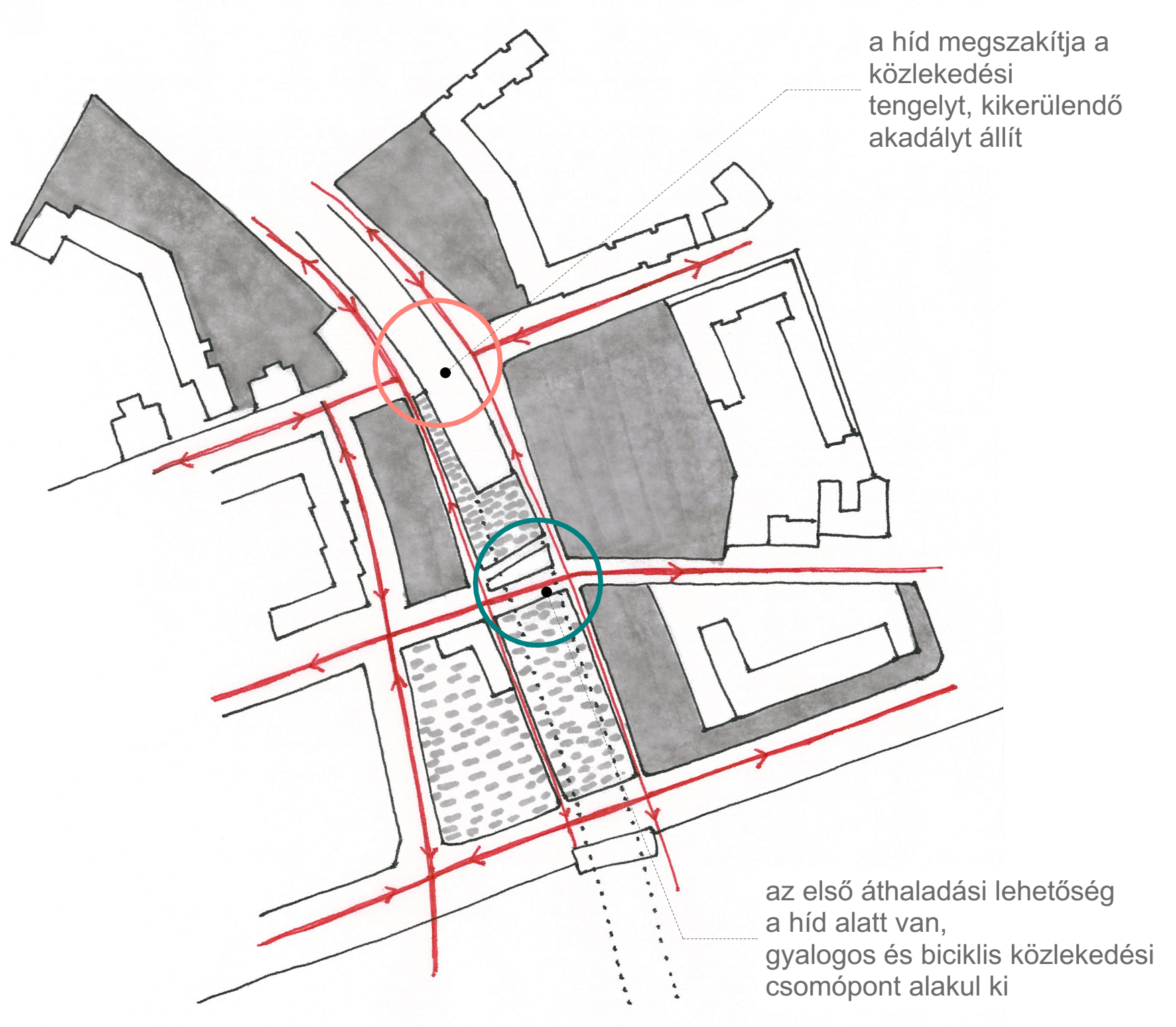
	● jelenlegi állapot és használat	● lehetőségek, javaslatok
lakóparki zöld terület		
lakóparki zöld terület	- rendezett park gyalogos áthaladási terület - növényzet gyatra - környékbeliek használják	- új burkolatok rakása a kitaposított útvonalakon - padok elhelyezése - utak mentén talajtakaró ültetése - növényzet megújítása
lakóparki zöld terület		
park és játszótér	- homokos és füves felületek - használat: gyerekek és felnőttek egyaránt - családi kikapcsolódási hely	- minimális felújítást igényel
zöld mezőt	- parlagon lévő füves terület, csak vizuális haszon	- fák telepítése árnyékosításhoz és a hid zajának felfogására - fű rendszeres karbantartása
hid alatti terület	- gyalogos és biciklis közlekedési csomópont - piszkos, kellemetlen hely	- burkolatok cseréje - madarak elleni védelem elhelyezése - a szomszédos terek rendbetételével biztosítható hosszútávon állapotának megőrzése
hid alatti terület	- jelenleg parkoló - halálkialaknak lakók - kellemetlen hely	- helyzetéből adódóan bevinni a köztéri hálózatba - madarak elleni védelem - slide park létesítése
a volt Alkotóház területe	- jelenleg semmire sem használják - zöld és burkolt felületek - régi épület a területen - szimbolikus épület a városban	- visszatartani a hagyományosan közfunkciót ellátó rendeltetést - bevinni a meglévő téri hálózat vérkeringésébe
ártéri erdő	- kihasználatlan lehetőség, - elvadult növényzet, nehezen megközelíthető	- városi szintű felújítás - ároki rendezvények szintere - szabadtéri töltés különböző formáinak kialakítása



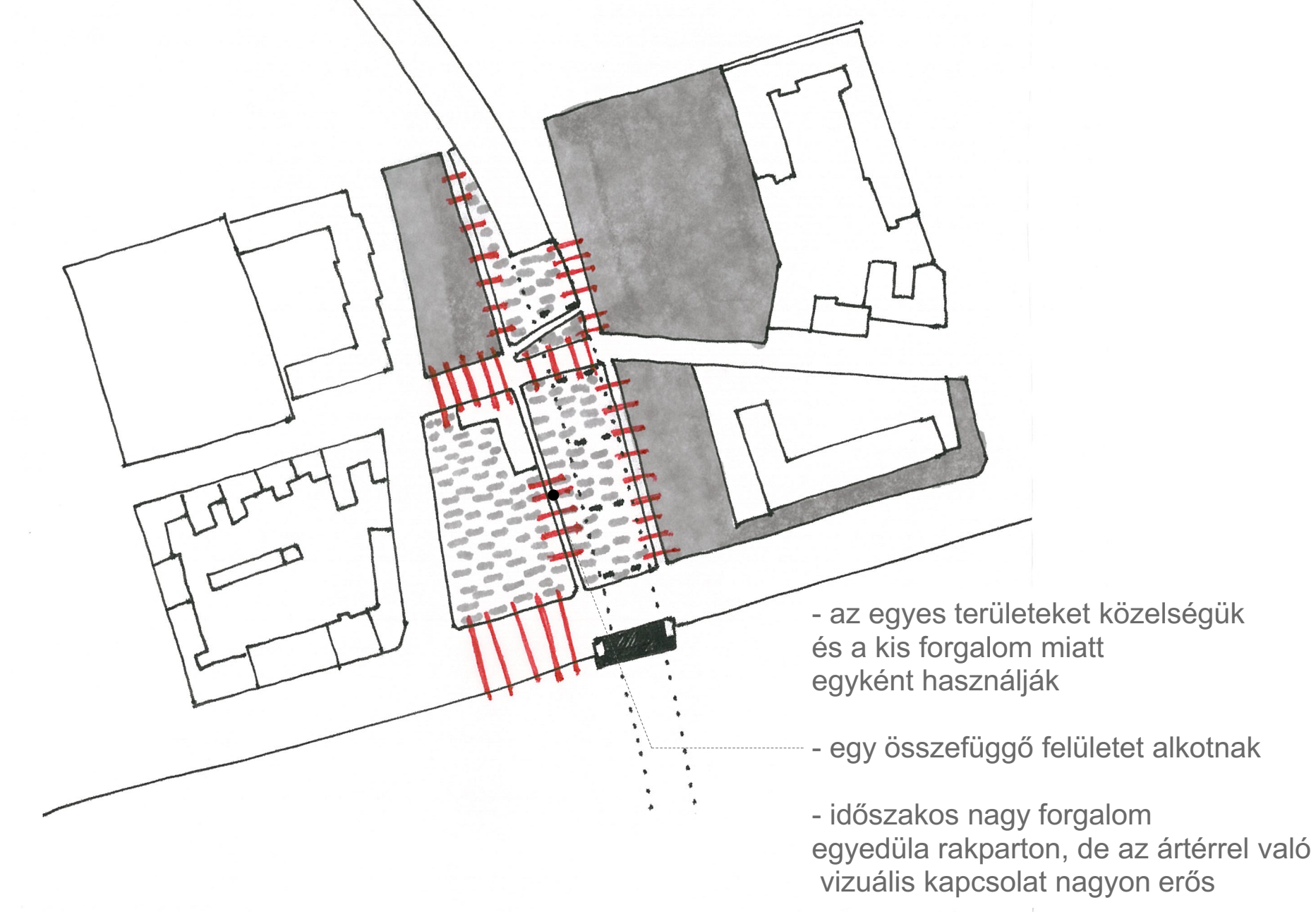
HELYSÍNRAJZ



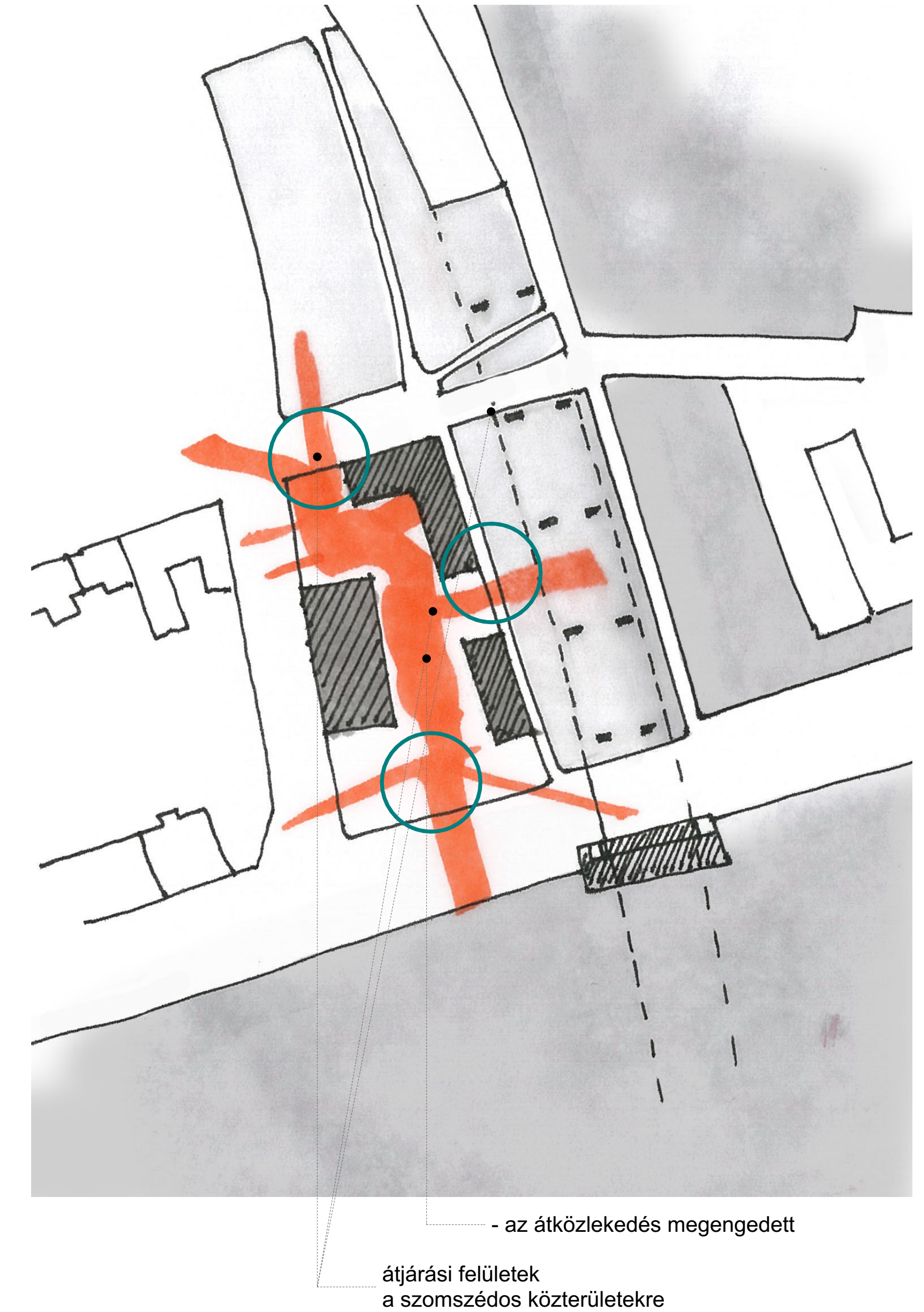
JÁRDA ÉS ÚTHÁLÓZAT, KÖZLEKEDÉSI TENGELEK



TERÜLETEK KÖZÖTTI ÁTÁRAMLÓ KÖZLEKEDÉS ÉS SZOROS KAPCSOLAT



BEÁRAMLÁS MINDEN OLDALRÓL, A TERÜLET ÚJRA A MEGLÉVŐ KÖZTÉRHÁLÓZAT RÉSZE LESZ



- ### AZ ÉPÜLETEK ELHELYEZÉSÉNEK SZEMPONTJAI
- a szabad bejárás megtartása
 - beszipantó és figyelemfelkeltő téri kialakítás
 - kompozíciós törekvés
 - vizuális és térbeli kapcsolatok

UDVAROK KIALAKÍTÁSA

- előkert 1**
- installációs tér
- központi udvar**
- épületeket összetartó tér
- időszakos kültéri színházi előadások
- időszakos városi események
- terasz
- előkert 2**
- átjárás a slide parkba
- kocsmá-kávézó terasz
- előkert 3**
- zöld, fás, parkos kialakítás
- fröccs terasz
- a rakpart kiengesztelését megtörő nyüzsgés

BELSŐ UDVAR SZEREPE

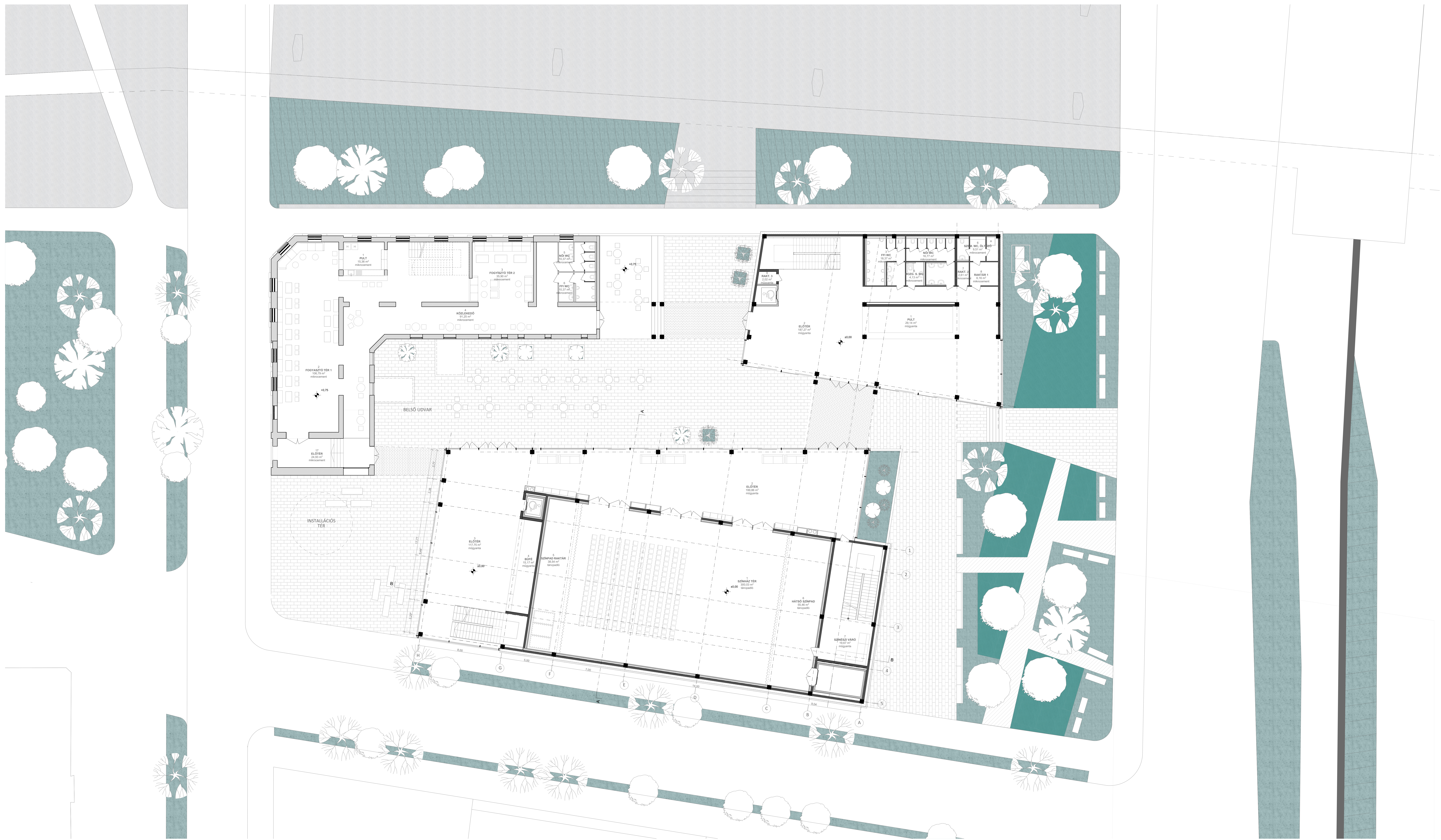
- a központi udvarból minden funkció közvetlenül elérhető
- szabad beáramlás az udvarból
- minden épület előtere
- a gyűjtő tér
- színházi események színtere

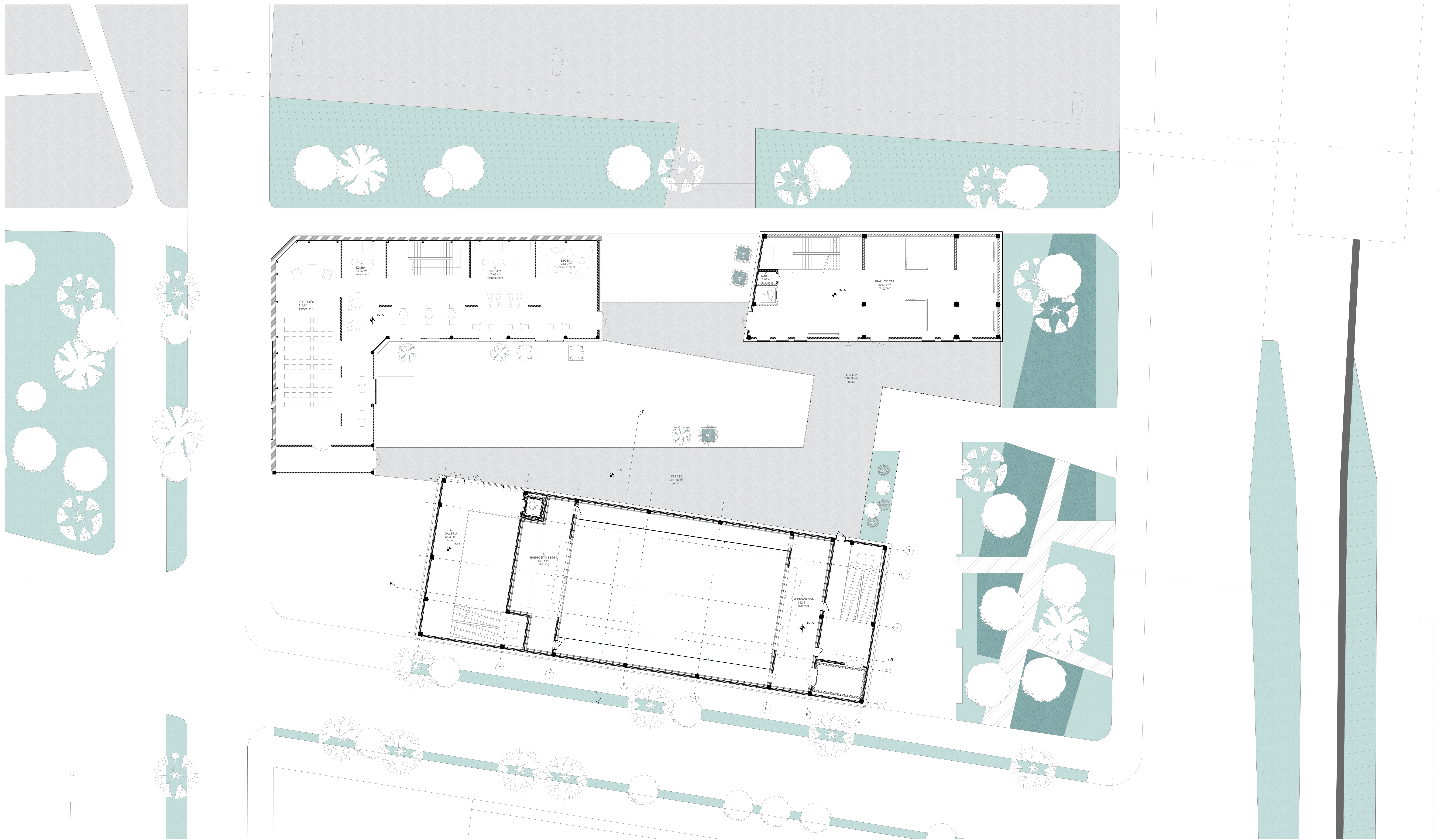
AZ ÉPÜLETEK ÖSSZEFOGÁSA, A "BELSŐ" ÉS "KÜLSŐ" ELVÁLASZTÁSA

- az épületeket összefogó közlekedési rendszer
- a rendszer átjárhatóvá válik
- emeleti terasz: kapuként szolgál a belső és külső udvarok között
- a belső udvar elválasztása

KAPCSOLATI RENDSZER

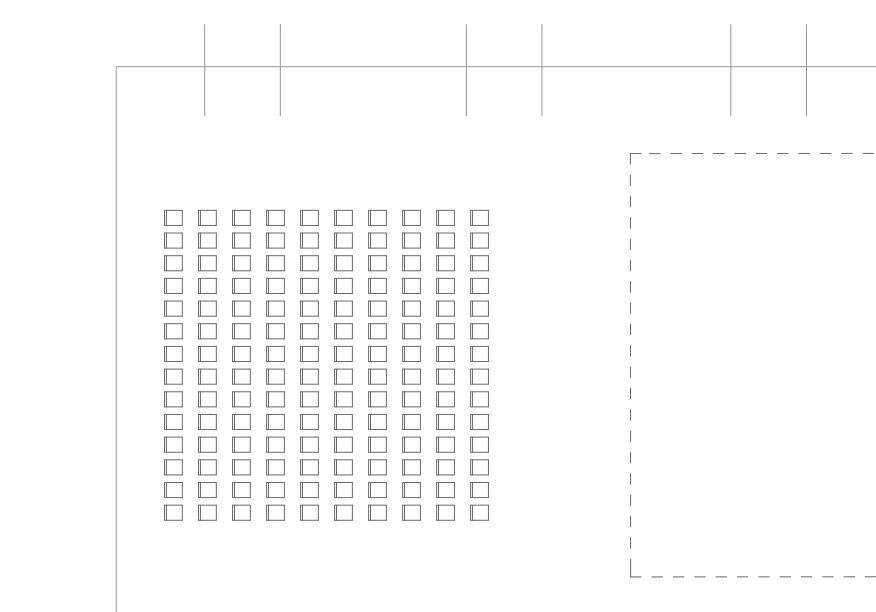
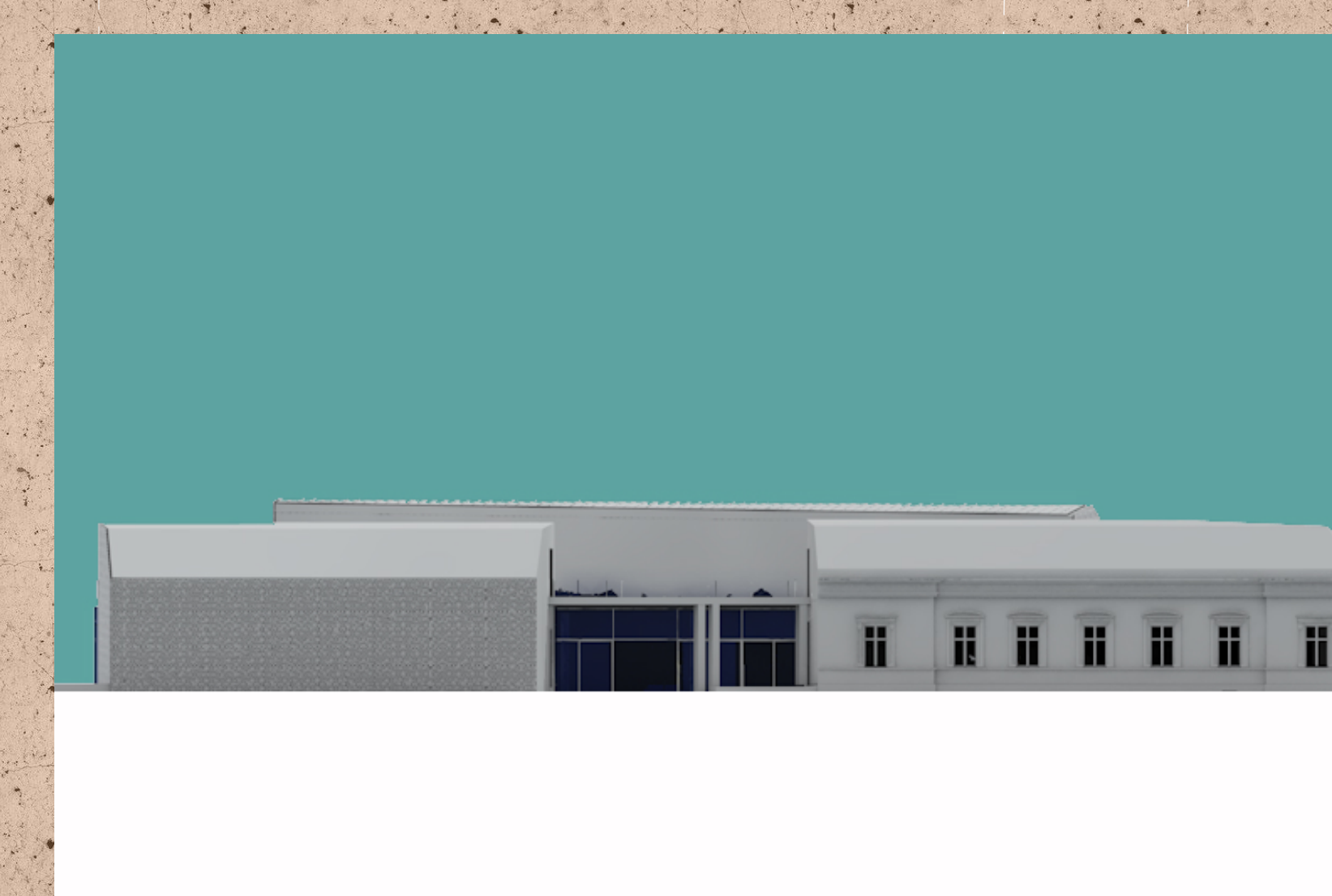
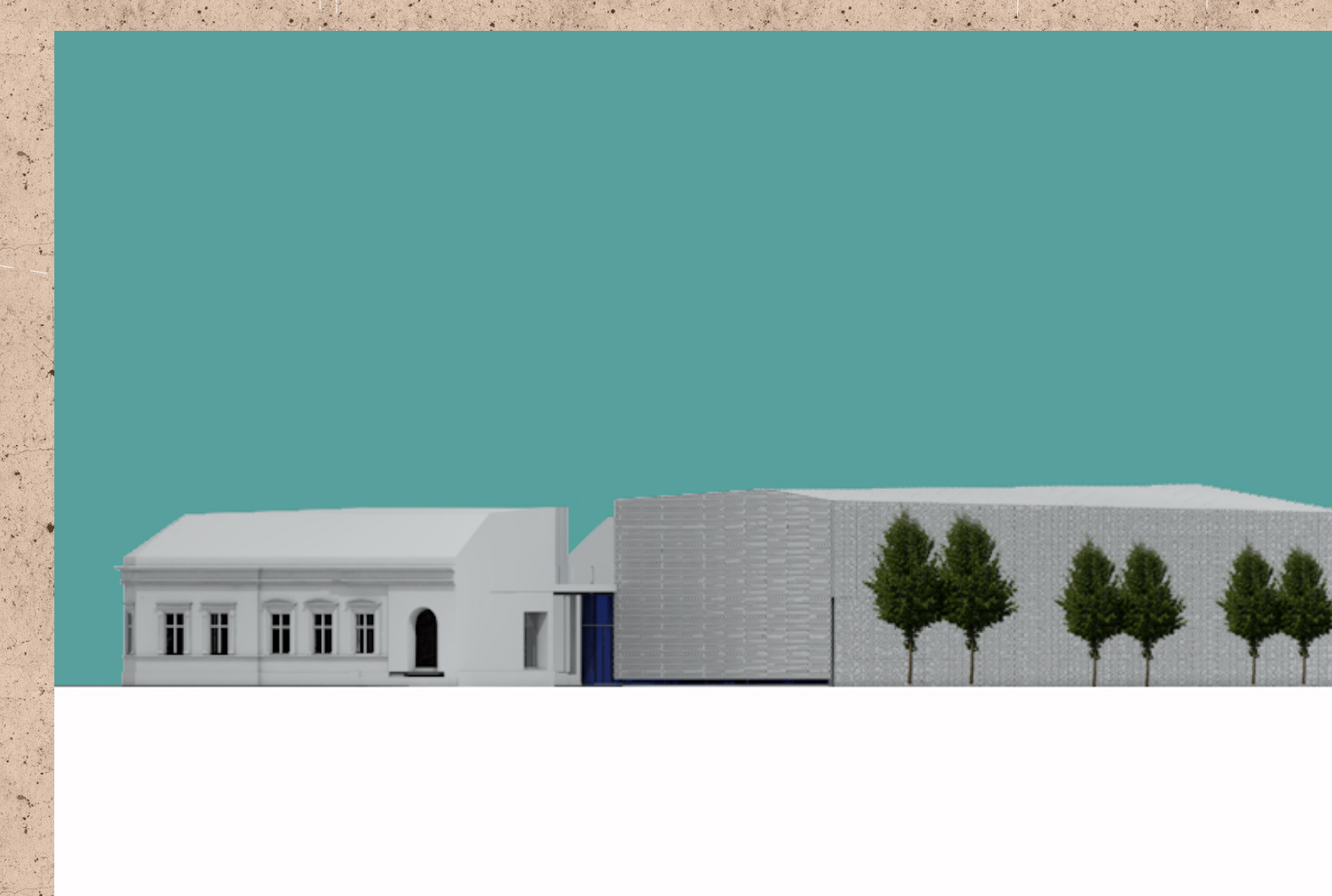
- vizuális kapcsolat minden kerttel
- funkcionálisan összefüggenek és egymással kiegészülnek az épületek



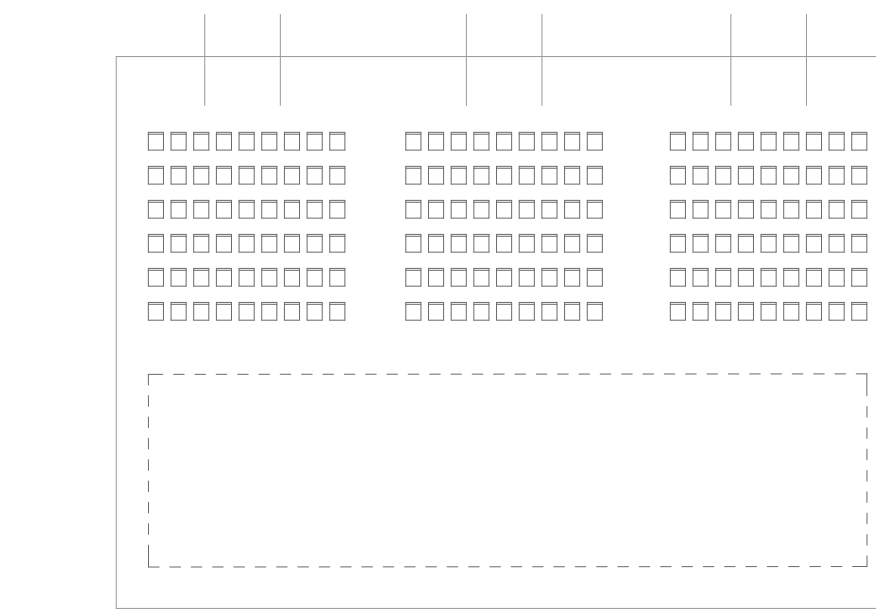


A SZÍNHÁZ MŰKÖDÉSI SÉMÁI

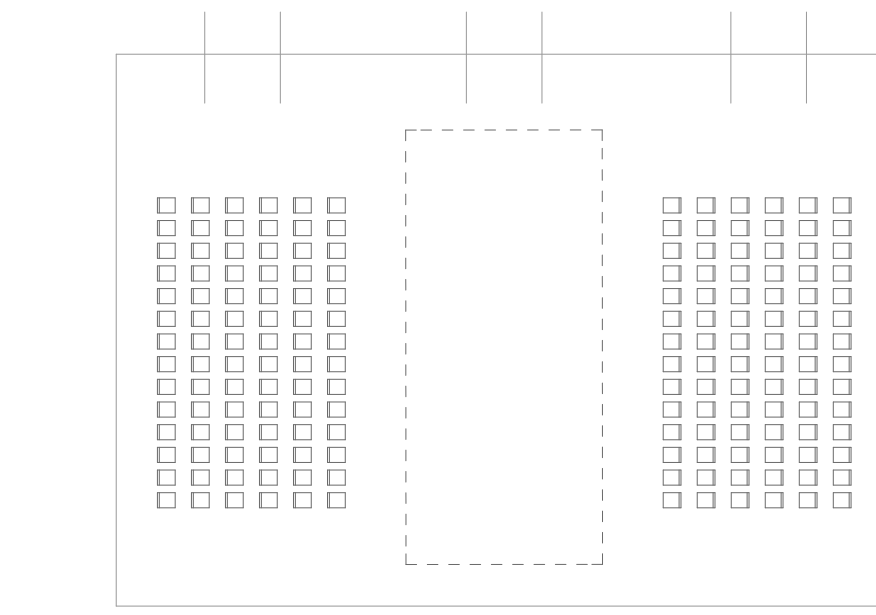
A variálható téri elrendezés alapvető követelménye modern színházakban. A többféle színpad-nézőtér kapcsolat kitérít a dramaturgiai eszköztárat, lehetővé teszi a néző és a színész közötti közvetlen kapcsolatot. A több irányban lévő nézőtér eredménye, hogy a daraboknak több fő nézete van, ami az előadás során szintén változhat. A színpad nincs élesen elválasztva a nézőtértől, így a hallgatóság passzív befogadóból aktív befogadóvá válik.



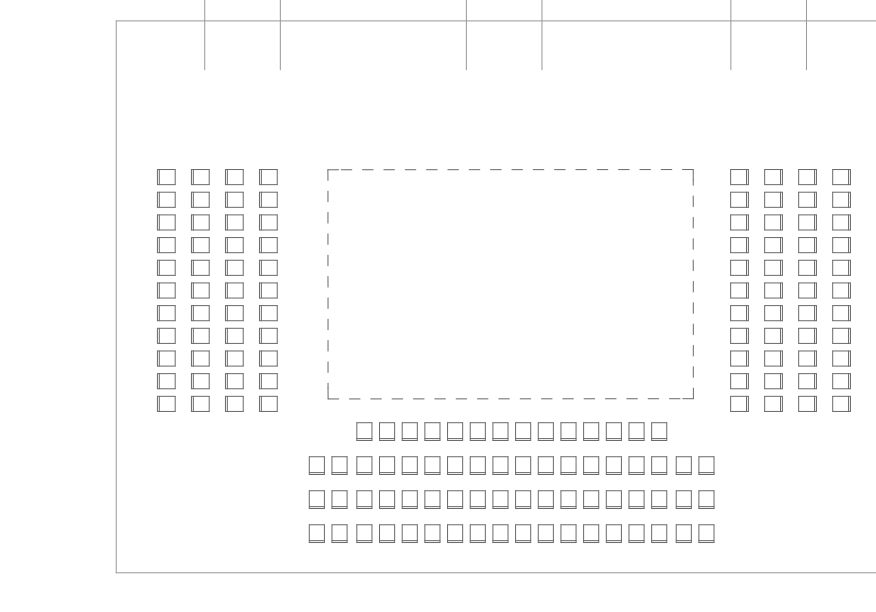
140 férőhely



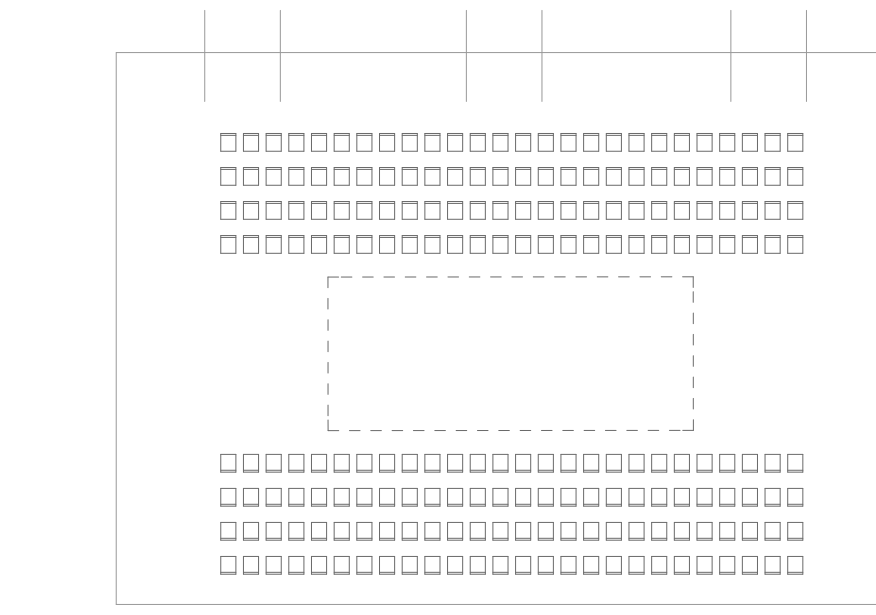
162 férőhely



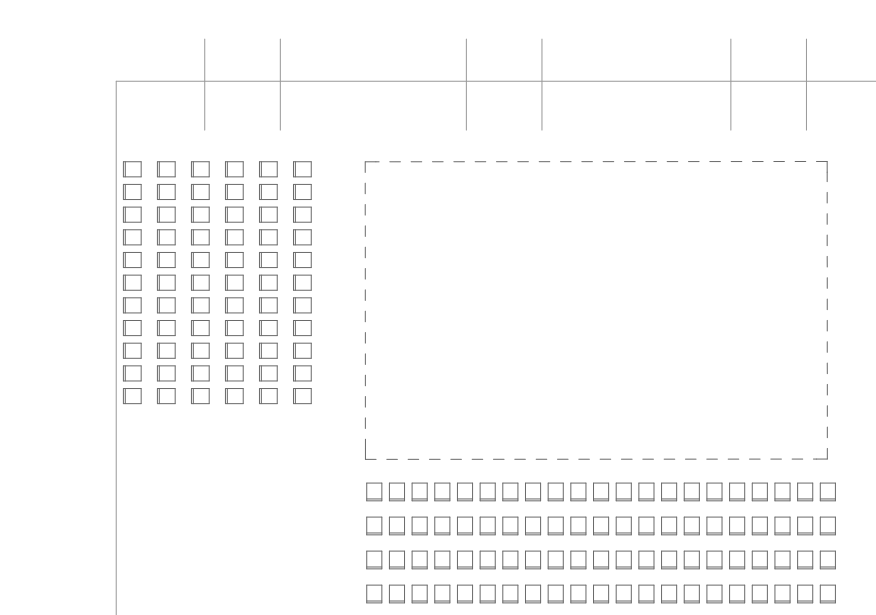
168 férőhely



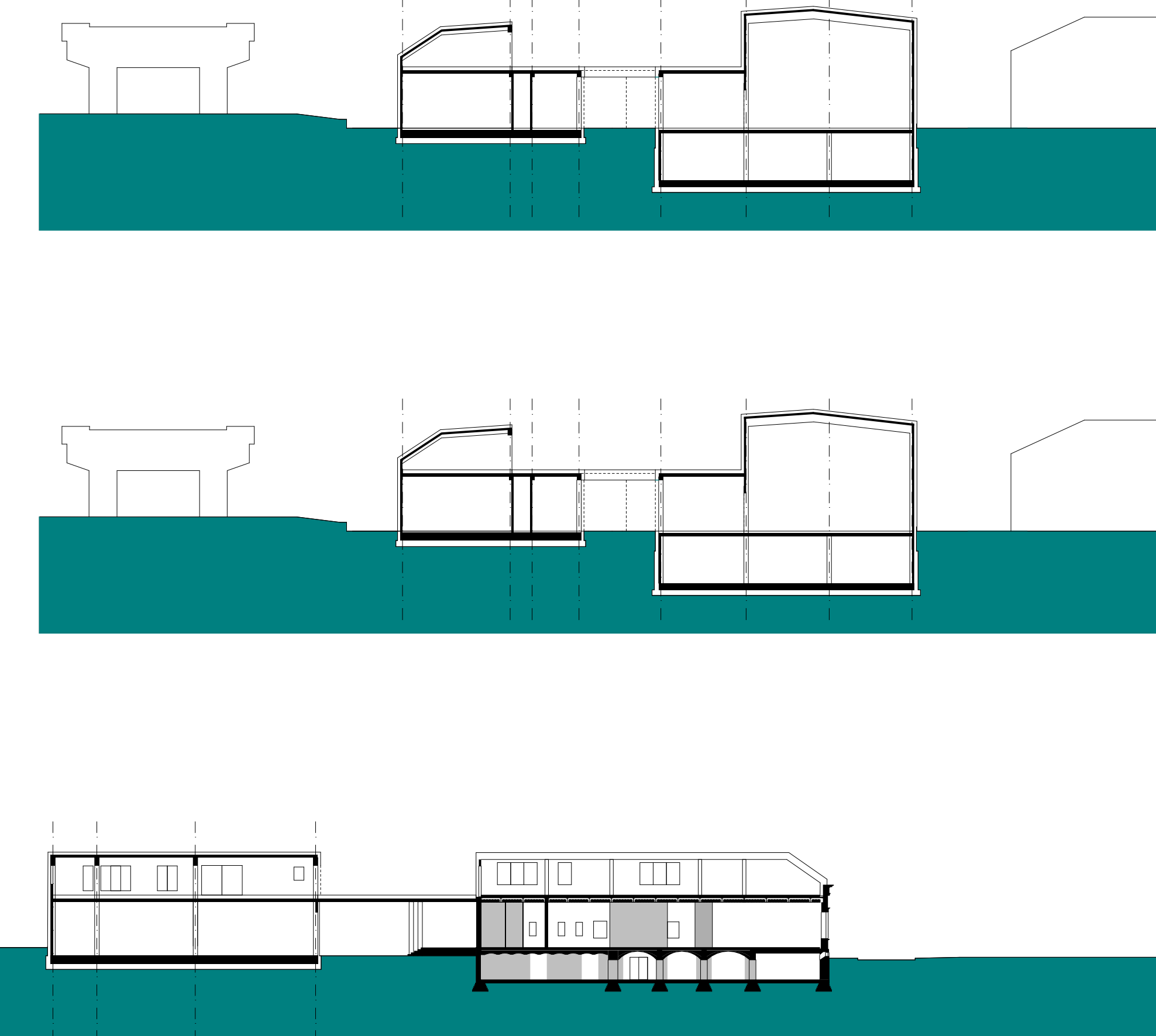
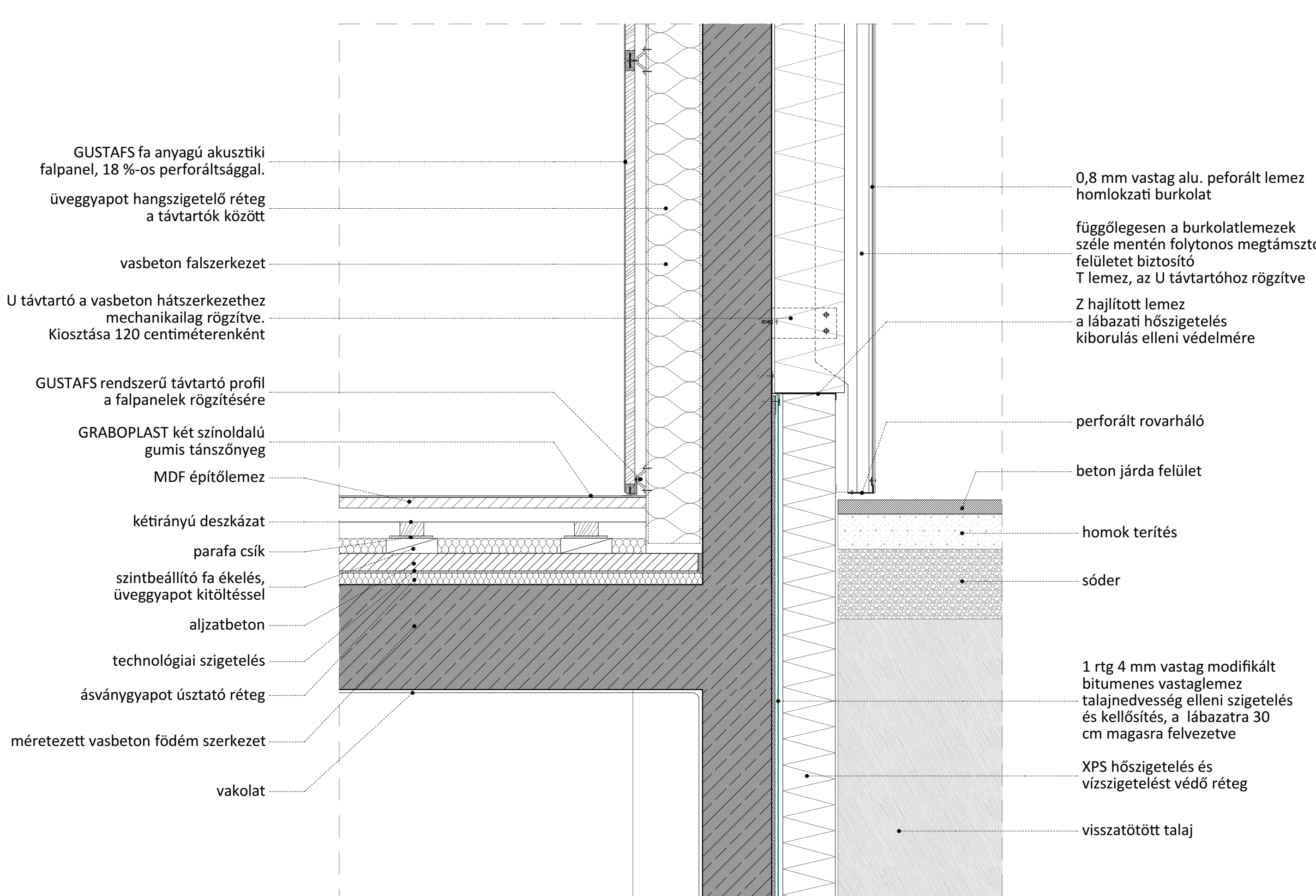
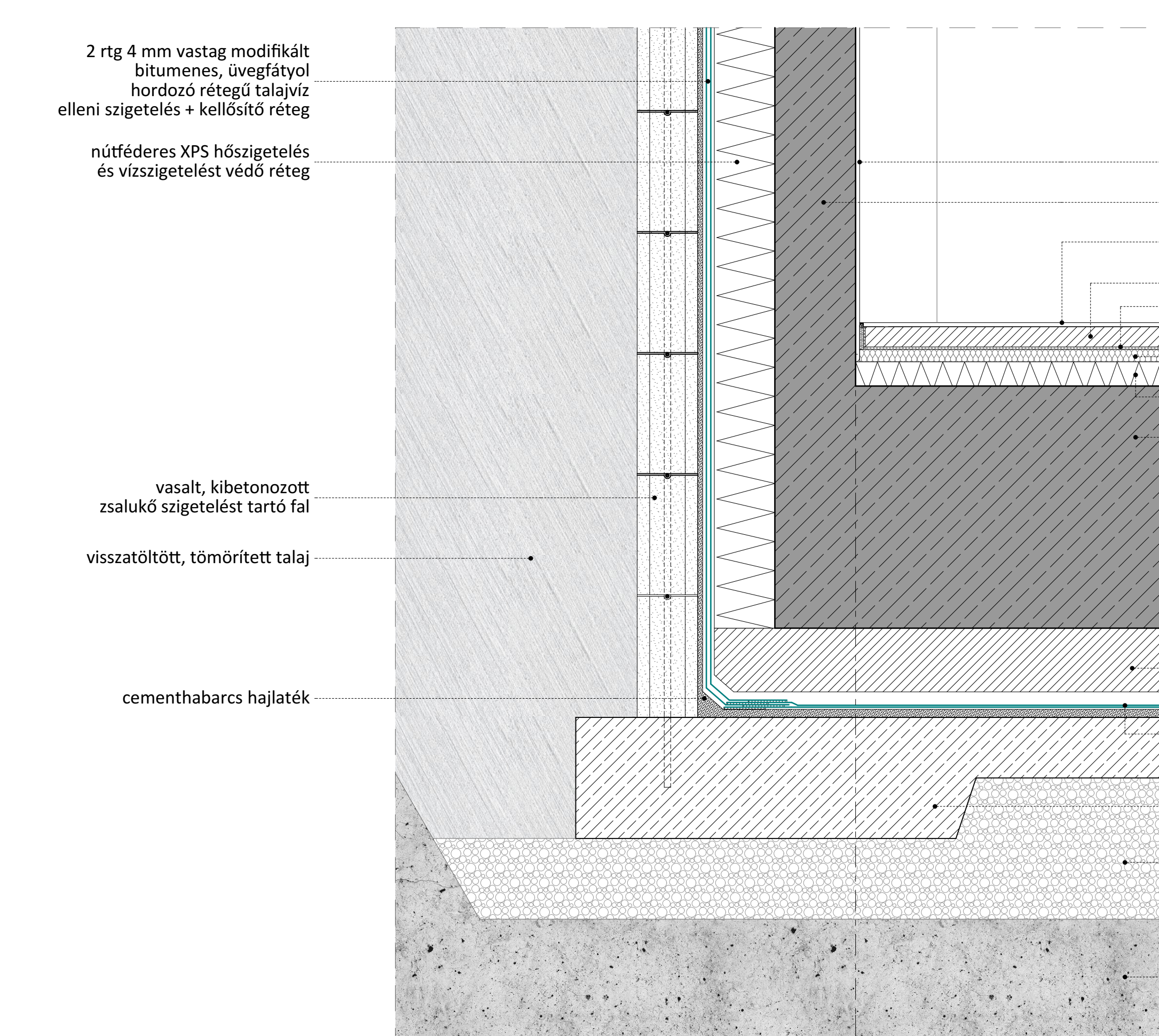
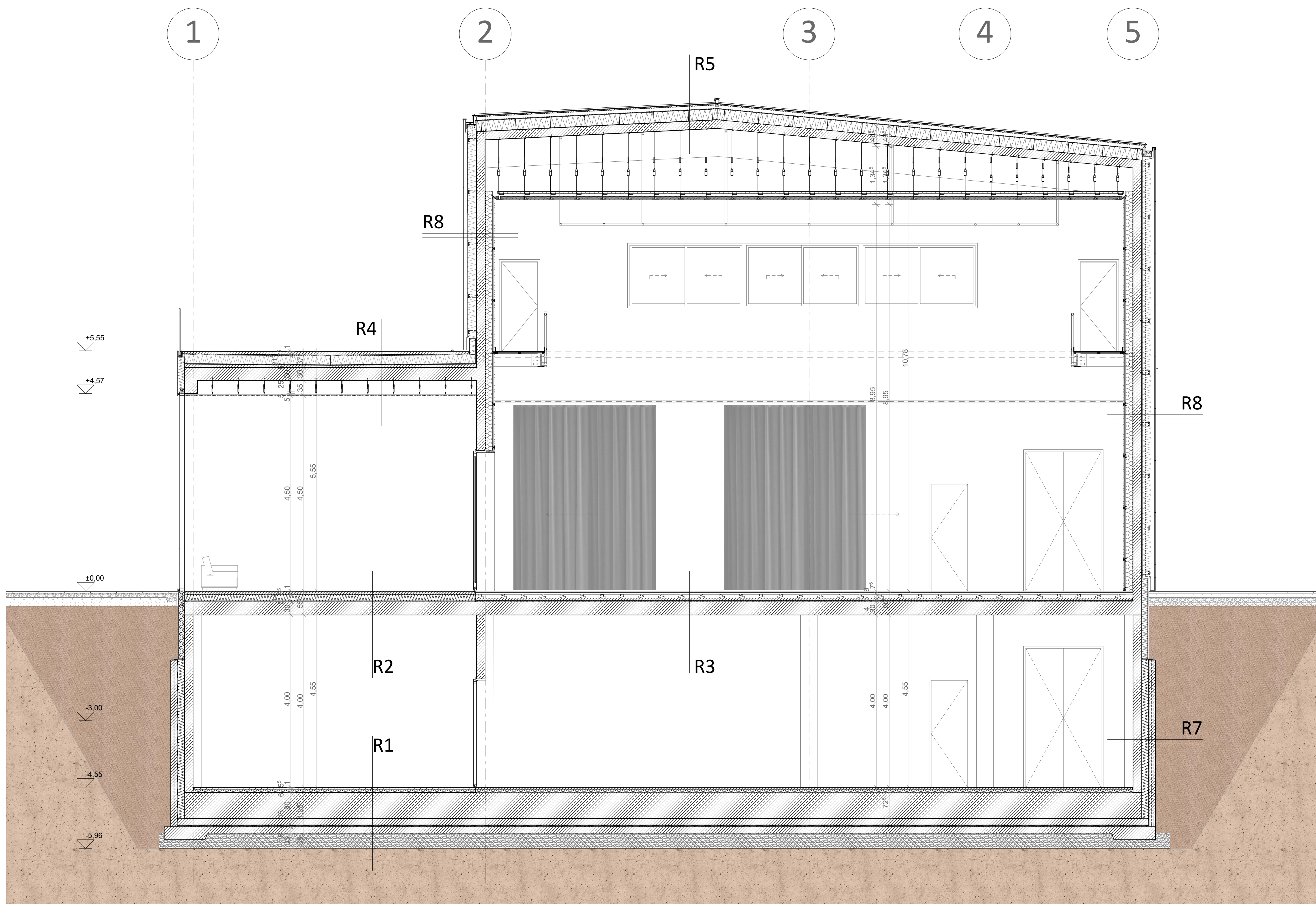
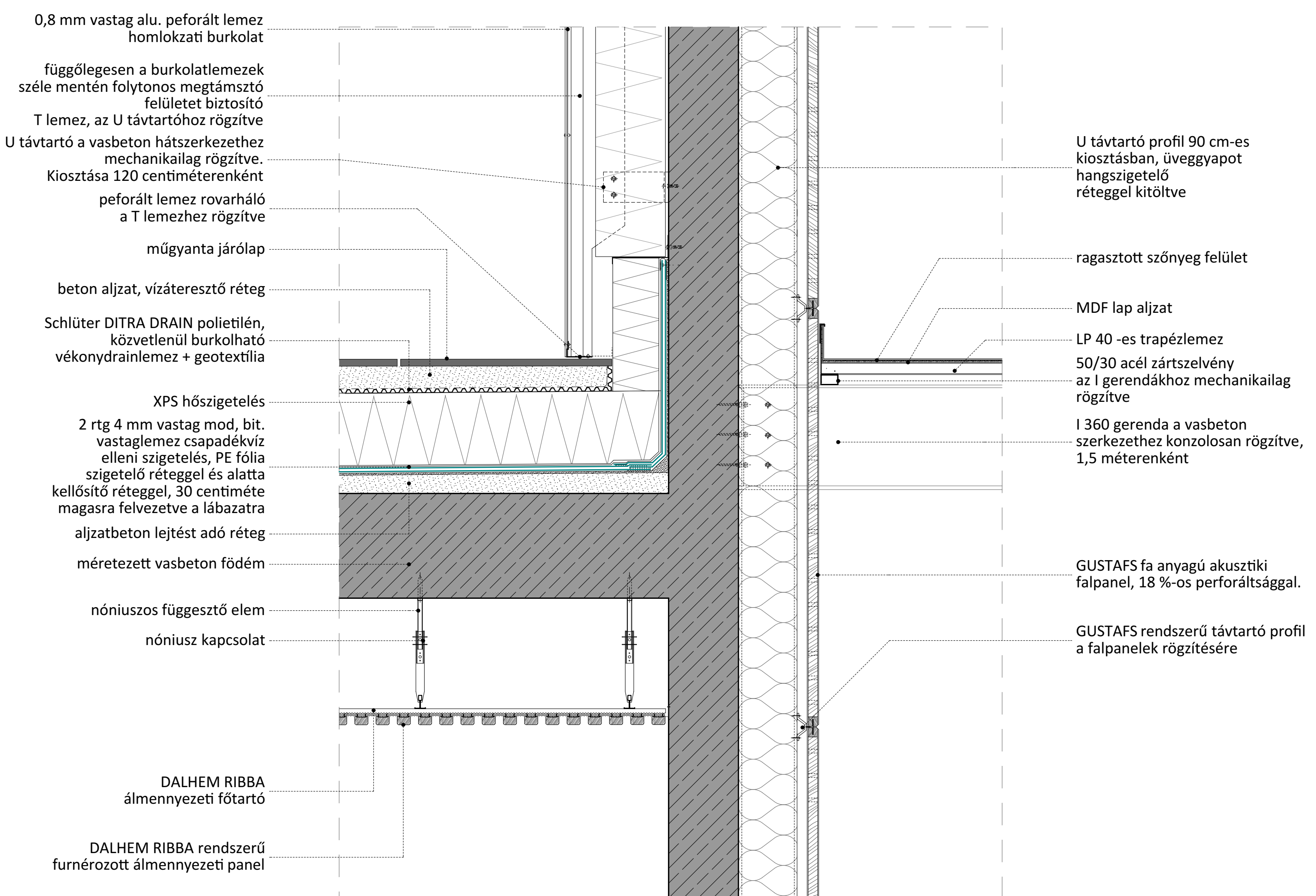
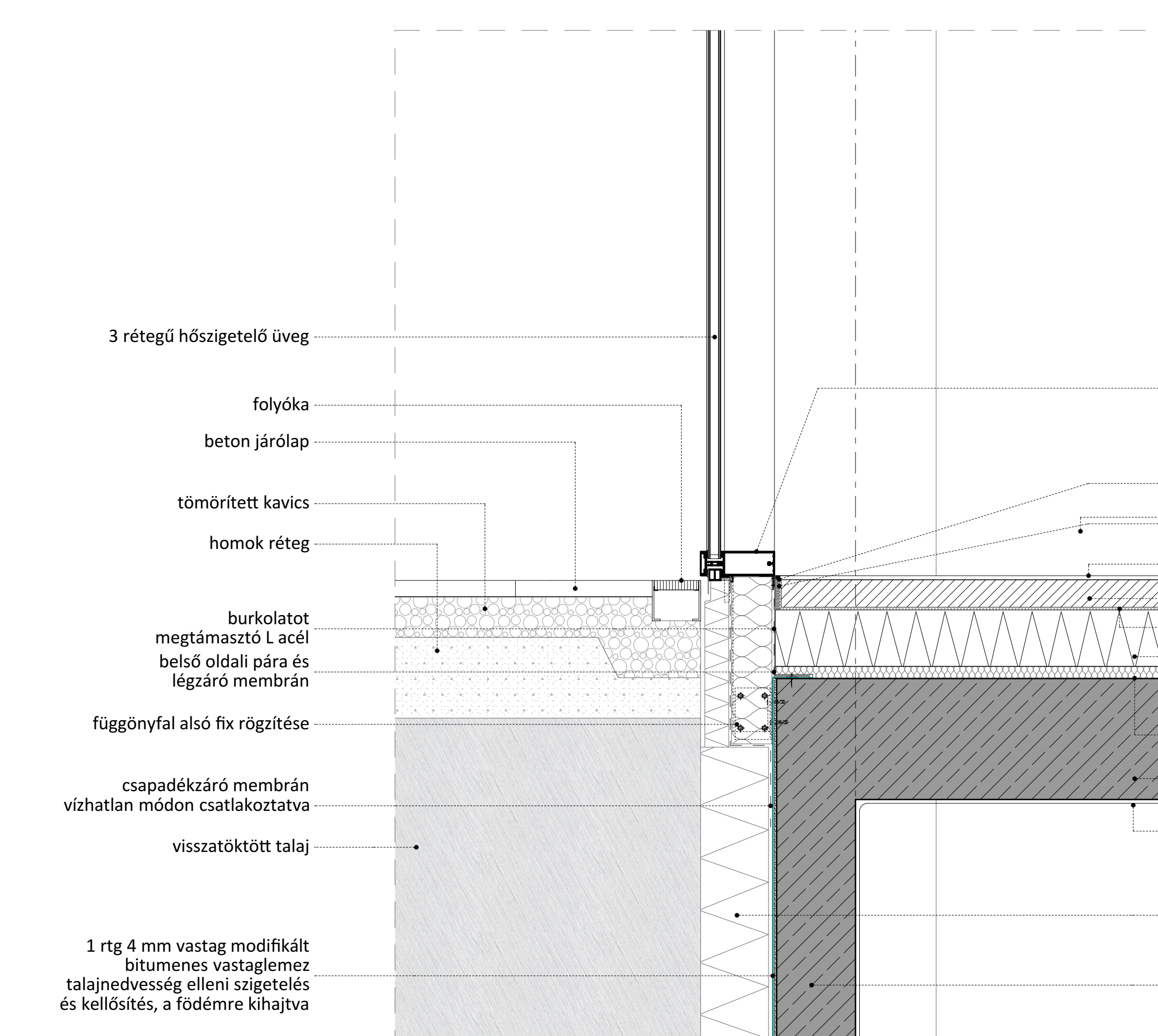
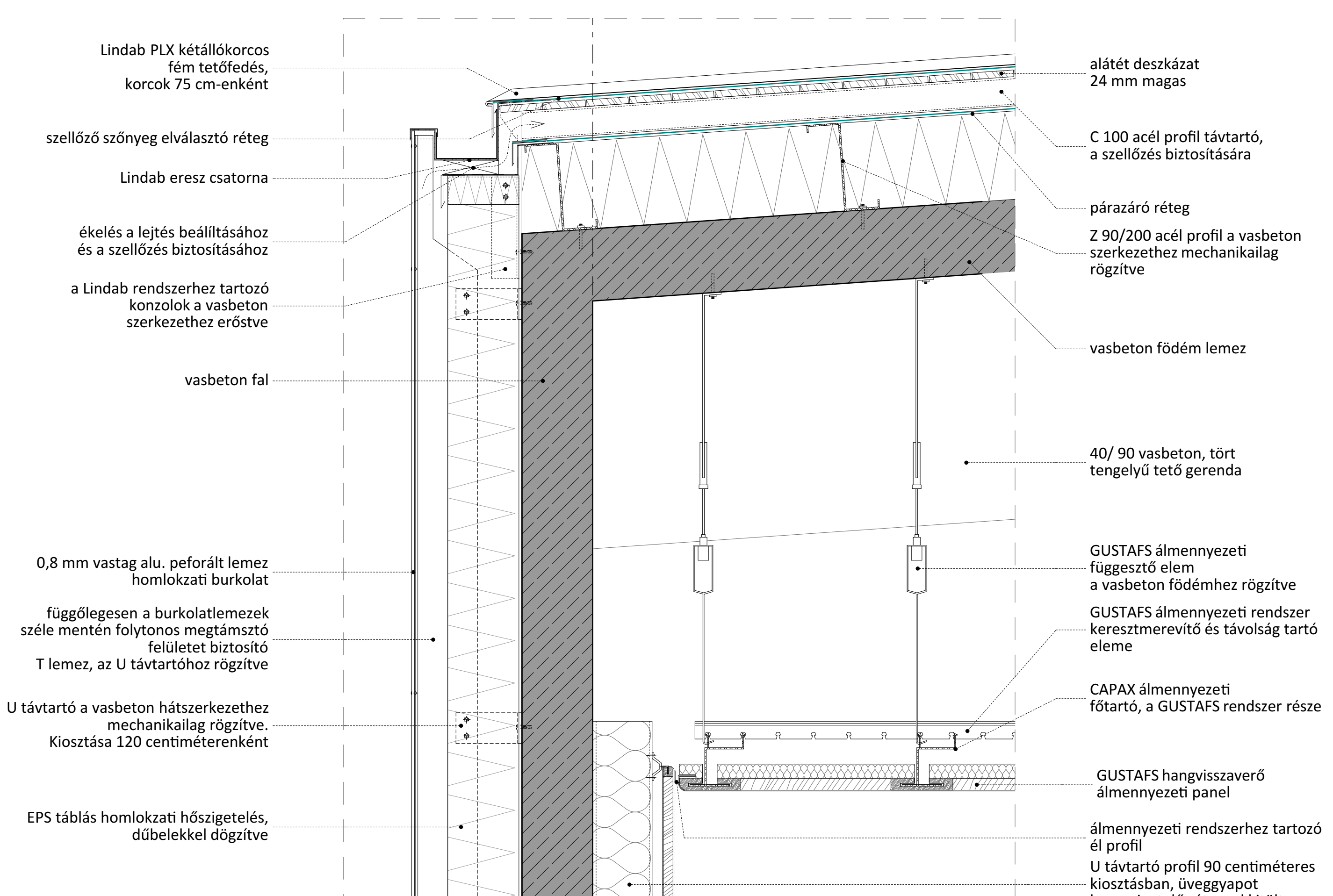
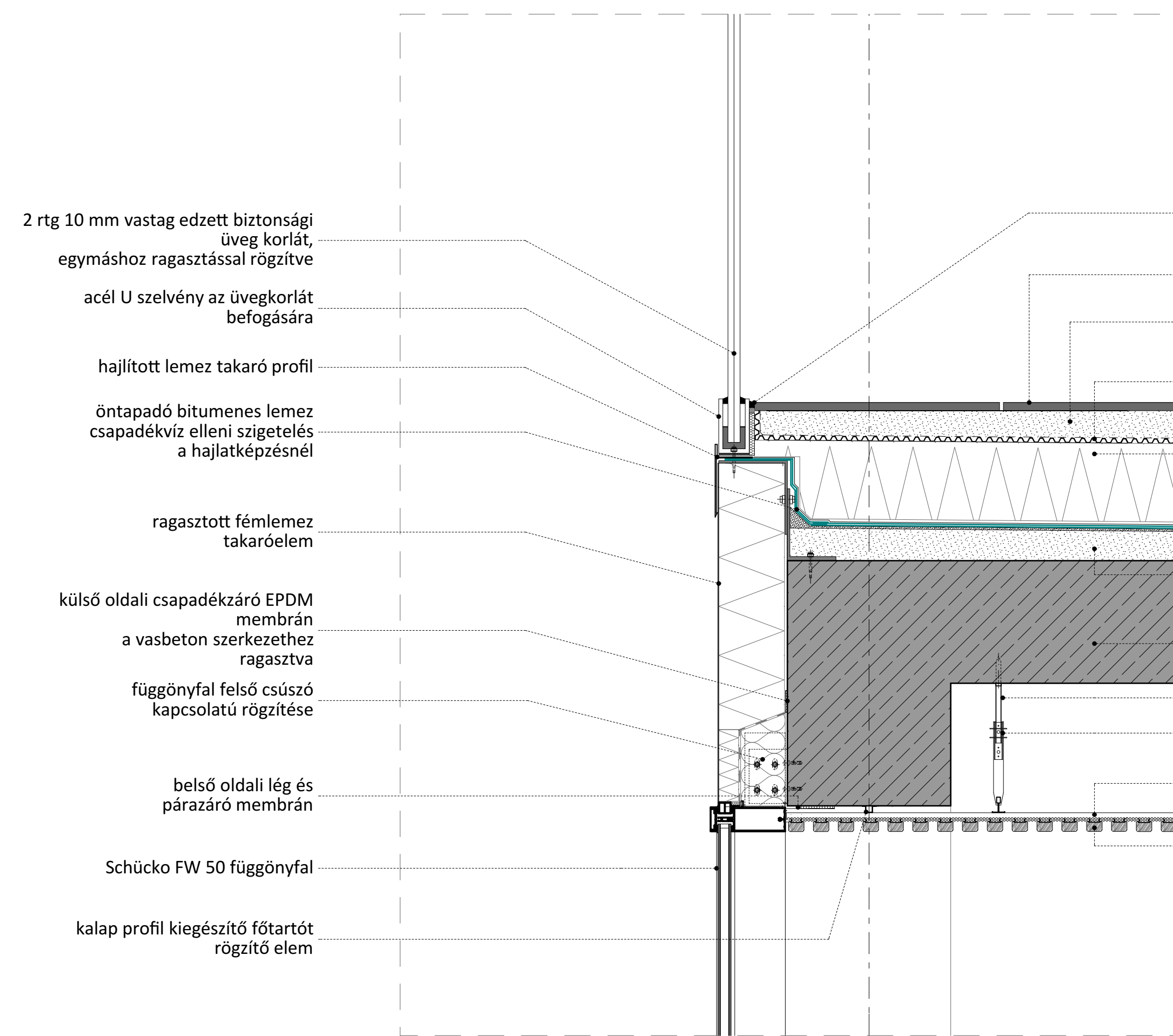
150 férőhely

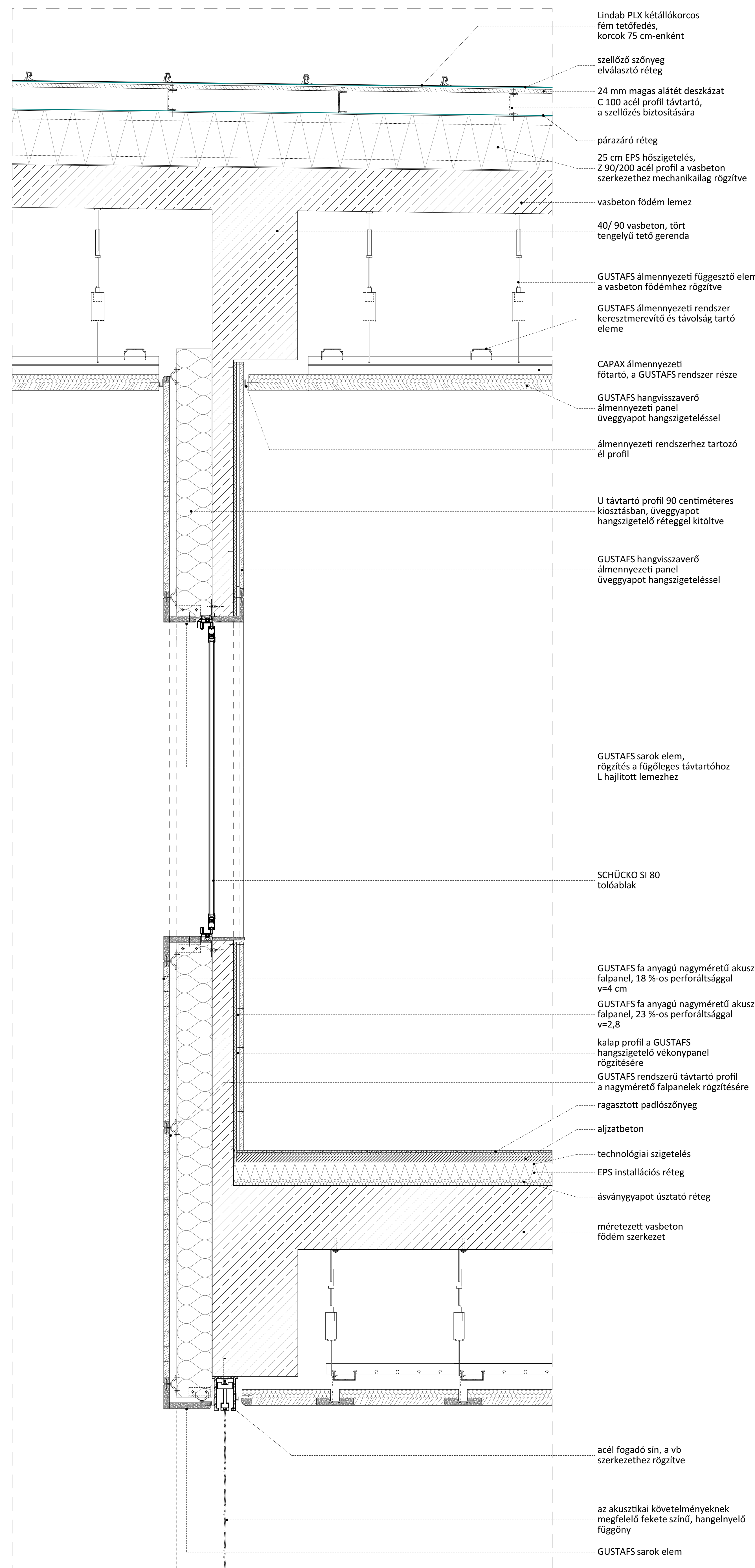


208 férőhely



150 férőhely





R1 Pince padló
 1 cm műgyanta bevonat + felületképzés
 5 cm vasalt aljzatbeton
 1 rtg technológiai szigetelés
 6 cm EPS installációs réteg
 3 cm ásványi szilias úszató réteg
 100 cm vasbeton lemezalap
 15 cm szigetelést védő beton réteg
 2 rtg 4mm vastag bitumenes vastaglemez talajvíz elleni szigetelés
 1 rtg kellősítő réteg
 20 cm vasalt aljzatbeton
 25 cm tömörített kavics réteg

R2 Előkérdő padló rétegrend
 1 cm önterülő műgyanta bevonat + felületkiegénylítő réteg
 6,5 cm vasalt aljzatbeton
 1 rtg technológiai szigetelő fólia
 14 cm EPS installációs réteg
 3 cm ásványi szilias úszató réteg
 30 cm vb födém

R3 Táncpadló
 0,7 mm Graboplast fekete-fehér hátoldalú, fordítható táncpadló réteg
 3 cm nyírfa építőlemez
 4 cm borovi fenyő deszkázat
 4 cm keresztirányú deszkázat
 3 mm parafa csík rugalmas réteg
 5 cm szintbeállító fa élkötés
 5 cm vasalt aljzatbeton
 1 rtg technológiai szigetelés
 3 cm ásványi szilias úszató réteg
 30 cm vb födémszerkezet

R4 terasz tető rétegrend
 1 cm vastag kültéri műgyanta lap burkolat
 5 cm vasalt aljzatbeton
 1 rtg technológiai szűrőréteg
 3 cm drés szőnyeg réteg
 20 cm EPS hőszigetelő és lejtést adó réteg
 2 rtg módifikált bitumenes vastaglemez csapadékvíz elleni szigetelés
 1 rtg kellősítés
 8-2 cm lejtésképző beton réteg
 3 cm ásványi szilias úszató réteg
 30 cm vb födém szerkezet

R5 Színház zárófödém rétegrendje
 0,7 cm kettős állókörös fémfedés
 6 cm kalaprofil távtartó
 1 rtg PVC csapadékvíz elleni szigetelés
 1 rtg alátét filc
 20 cm EPS táblás utközterelő hőszigetelés
 20 cm vasbeton lemez födém
 122,5 cm gépészeti tér, álmennyezet tartószerkezet
 5 cm akusztikai álmennyezet

R6 Munkahelyiségek rétegrendje
 3 mm szőnyeg + ragasztó réteg
 5 cm aljzatbeton
 1 rtg technológiai védőréteg
 6 cm EPS installációs réteg
 3 cm ásványgyapot úszató réteg
 20 cm vasbeton födém szerkezet

R7 Pince fal rétegrendje
 talajnyisztorítás
 15 cm vasalt, kibetonozott zsalukó szigetelést tartó fal
 1 rtg kellősítés
 2 rtg módifikált bitumenes vastaglemez talajvíz elleni szigetelés
 15 cm XPS hőszigetelés
 20 cm vasbeton pincfal
 1,5 cm vakolat

R8 Színház külső fal rétegrend
 talajnyisztorítás
 0,8 mm perforált fémlemez burkolat
 5 cm légrés
 25cm EPS hőszigetelés
 20 cm vasbeton fal
 17 cm ásványi szilias akusztikai szigeteléssel kitöltött távtartó
 5 cm légrés, az akusztikai fal keresztirányú tartója
 3 cm akusztikai lyukacsos falpanel

R9 Színház belső fal rétegrend
 1,5 cm vakolat
 20 cm vasbeton fal
 17 cm ásványi szilias akusztikai szigeteléssel kitöltött távtartó
 5 cm légrés, az akusztikai fal keresztirányú tartója
 3 cm akusztikai lyukacsos falpanel

R10 Galéria alsó zárófödém rétegrend
 1 cm műgyanta bevonat + felületképzés
 5 cm vasalt aljzatbeton
 1 rtg technológiai szigetelés
 6 cm EPS installációs réteg
 3 cm ásványi szilias úszató réteg
 40 cm vasbeton lemezalap
 15 cm szigetelést védő beton réteg
 2 rtg 4mm vastag bitumenes vastaglemez talajnedvesség elleni szigetelés
 1 rtg kellősítő réteg
 15 cm vasalt aljzatbeton
 60 cm tömörített kavics réteg

R11 Kocsmá - kávézó Pince padló
 1 mm mikrocement, RAL7030 szürke színben
 5 cm monolitik vasalt aljzatbeton
 1 rtg PE fólia technológiai szigetelés
 10 cm EPS hőszigetelés
 1 rtg módifikált bitumenes vastaglemez talajnedvesség elleni szigetelés
 1 rtg hideg bitumenmáz kellősítés
 20 cm vasalt aljzatbeton
 15 cm kavics terítés talaj

R12 Kocsmá-kávézó emeleti padló rétegrend
 1 mm mikrocement, RAL7030 szürke színben
 10 cm vasalt beton 6 cm magas trapézlemezen
 40 cm PE400 gerenda födémkereszt
 1,5 mm vakolat

R13 Kocsmá-kávézó földszinti padló
 1 mm mikrocement, RAL7030 szürke színben
 5 mm mikrocement, RAL7030 szürke színben
 1 rtg technológiai szigetelés
 20 cm meglévő töltőanyag
 15 cm meglévő téglaboltzat

R14 Kocsmá-kávézó tető rétegrend
 0,7 mm kettős állókörös fémfedés
 1 réteg szellőző szőnyeg
 2,4 cm deszkázat
 7 cm átszellőztetés C távtartó profilokkal
 1 rtg párazáró fólia
 20 cm vastag EPS hőszigetelés
 6 cm trapézlemez
 20 cm méretezett 15*20 zártselelyű tetőszerkezet

