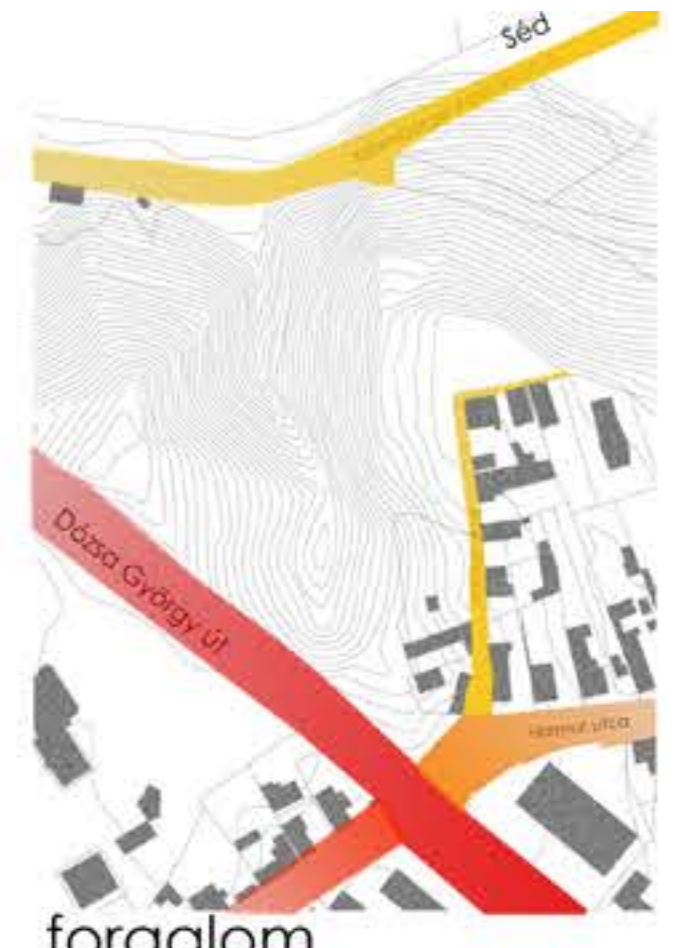
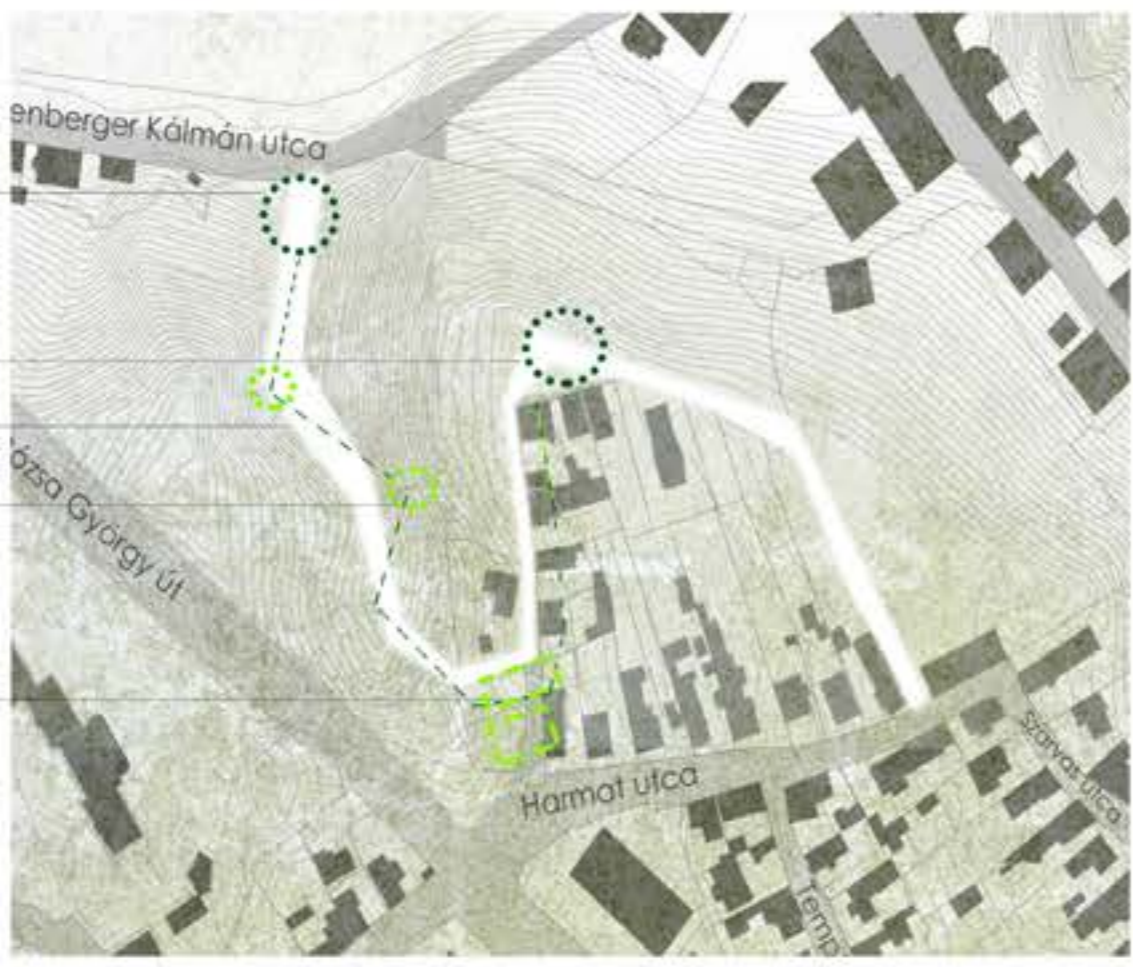


- hotel: \*\*\*\*
- hotel: \*\*\*
- hotel: \*\*
- panzió
- vendégház
- apartman
- diákszálló



program

- feltárulás/indulás
- kilátó/érkezés
- fedett-nyitott pihenő
- pihenő
- vendégház
- lépcső
- hid
- rámpa
- jel
- összekötő
- vezet



struktúra

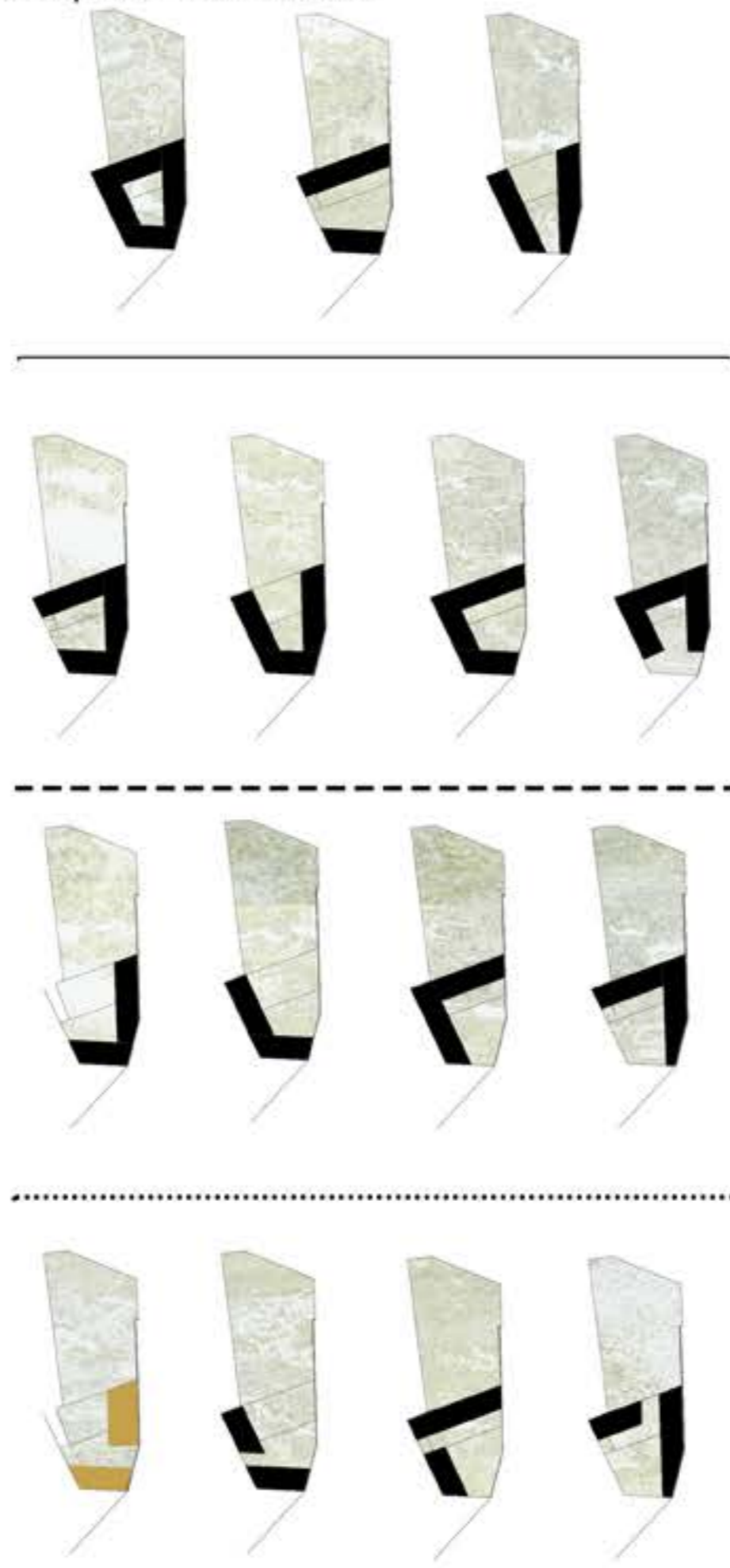


anyaghasználat:

föld, kő, kavics, fa, beton



beépítési változatok



meglévő támfal



meglévő támfal anyaga: beton



parkolók: felken kívül

befogadóképesség: 35 fő  
szobák száma: 8  
parkolóhelyek száma: 8



jelenlegi állapot

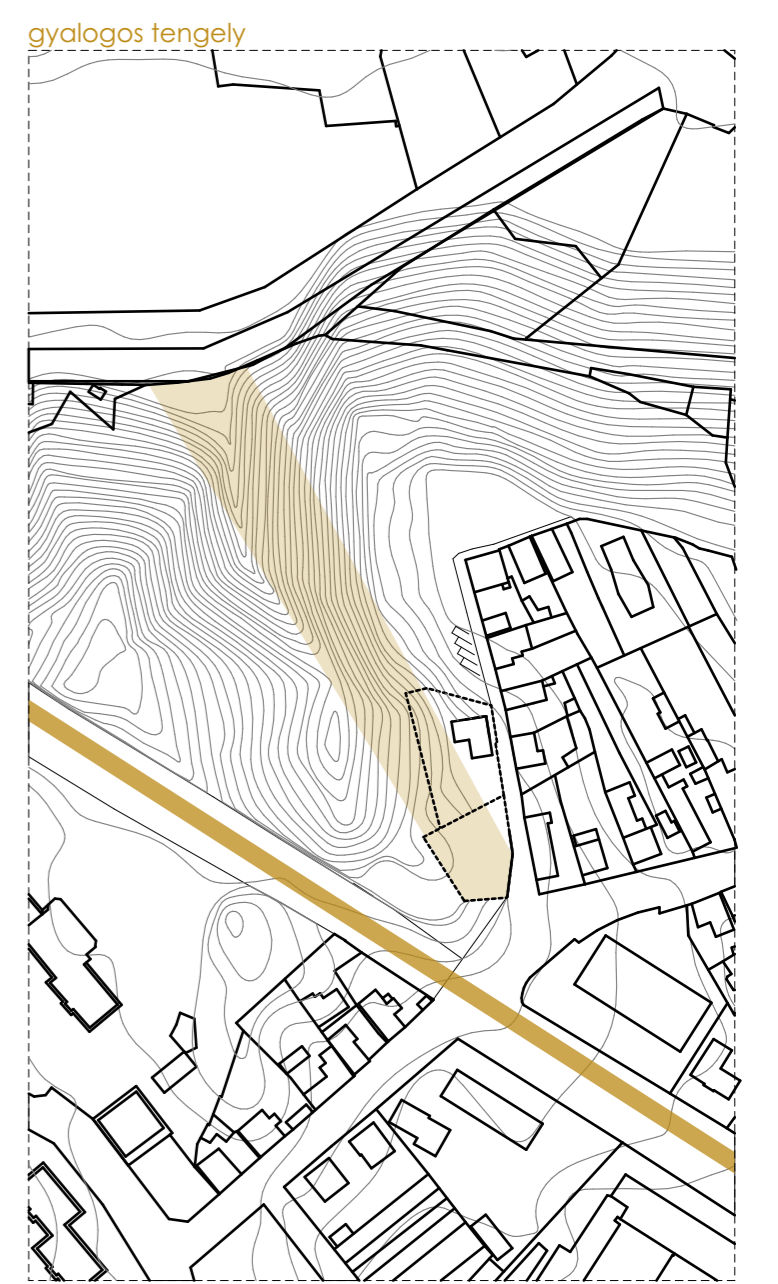
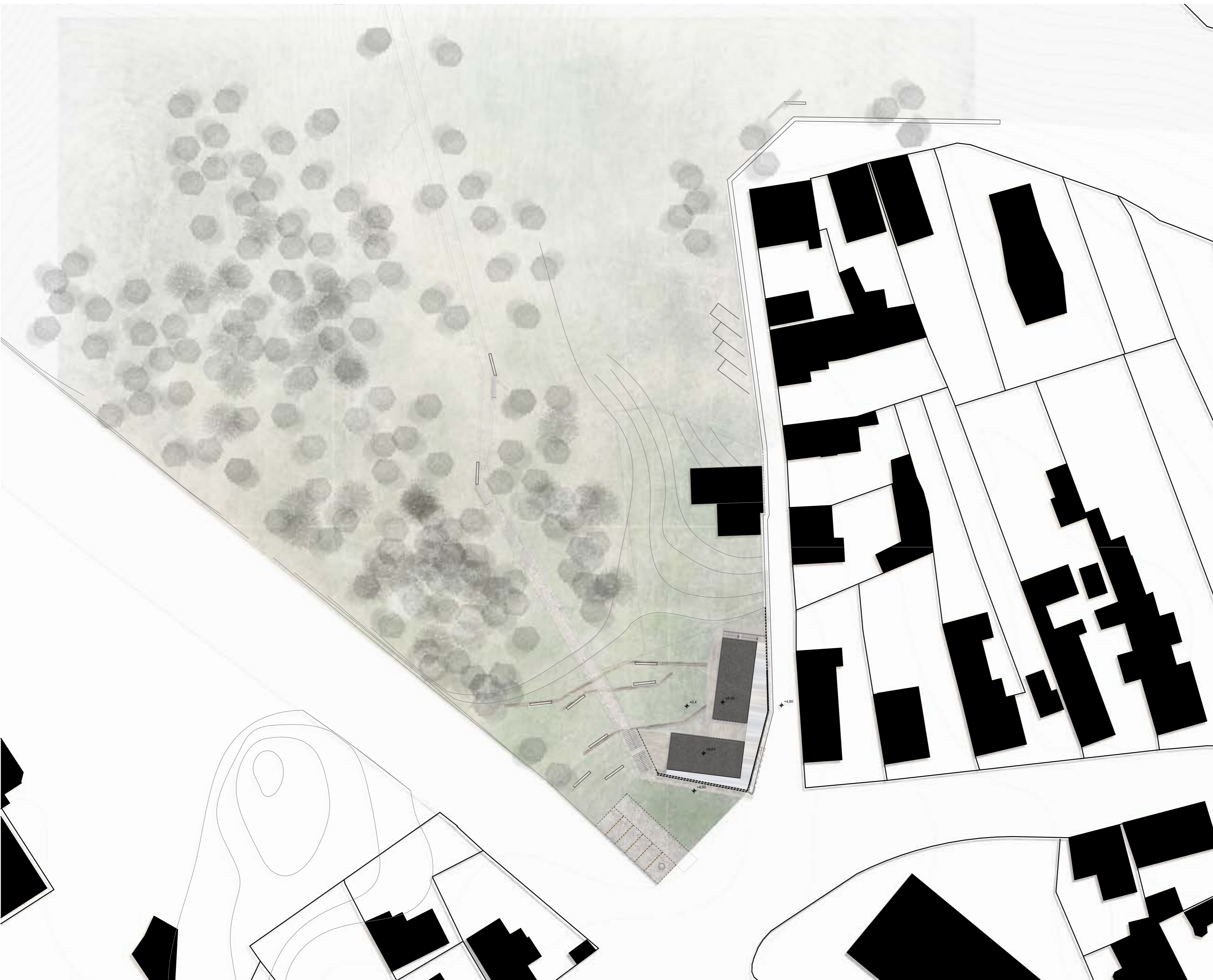
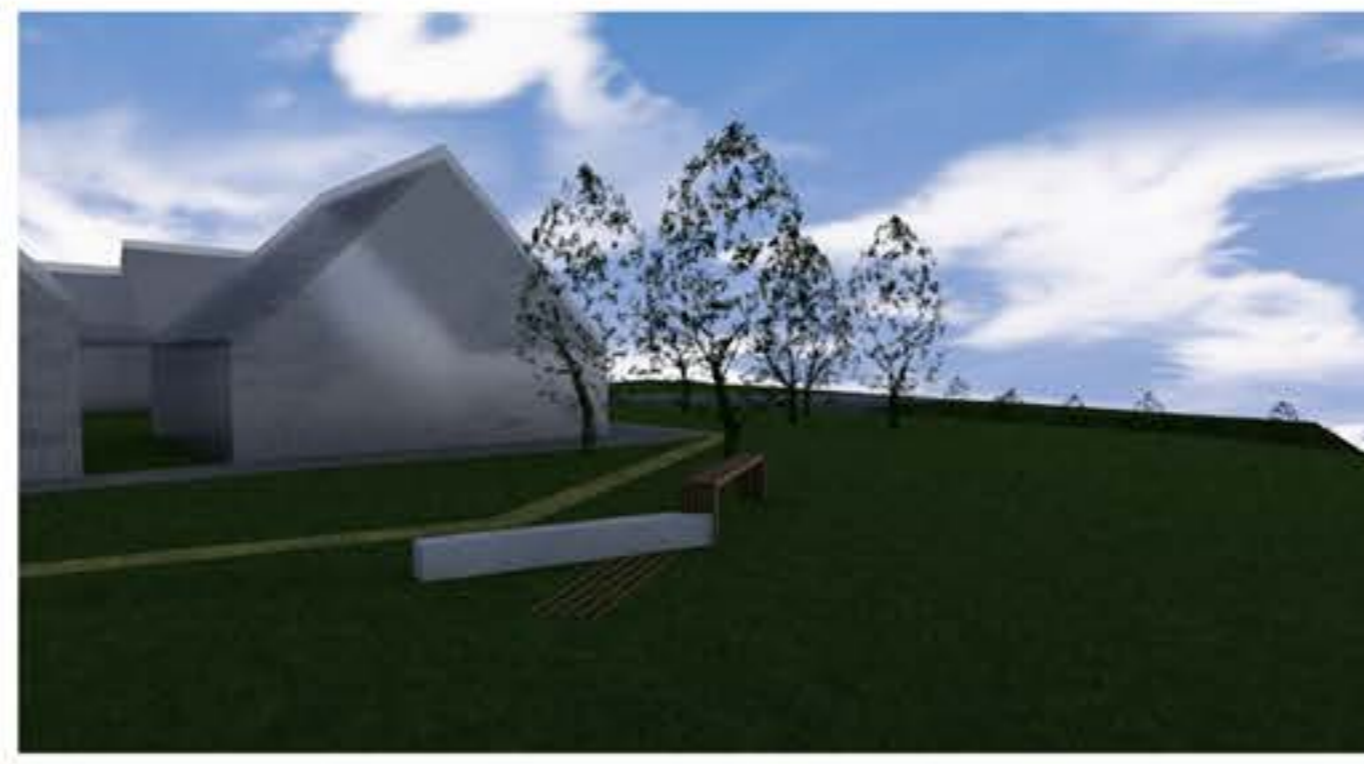


értékes helyszín  
rendezetlen állapot

„megközelítés  
„belső közlekedés  
„vizuális kapcsolat a völgyvel



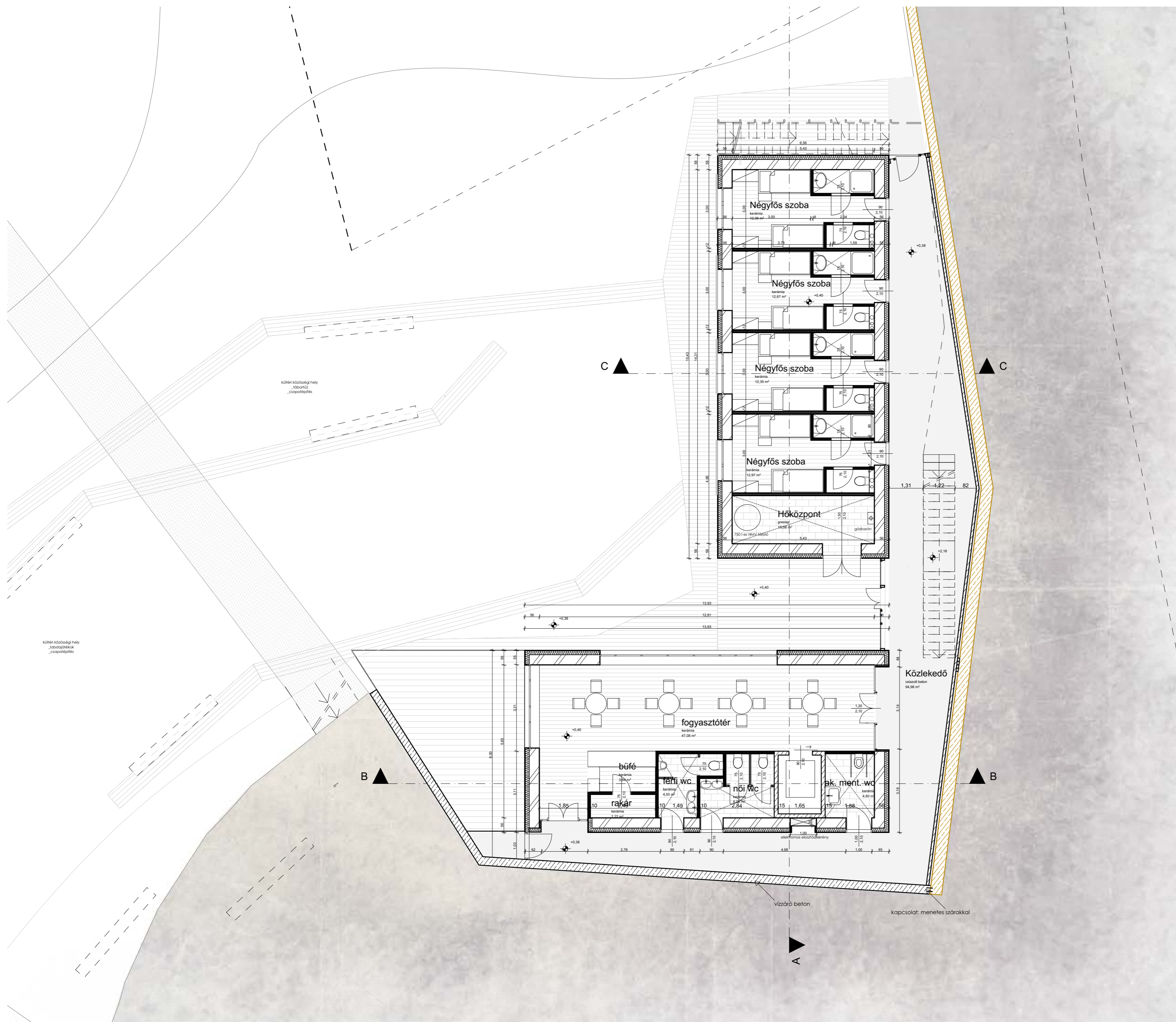
látványok



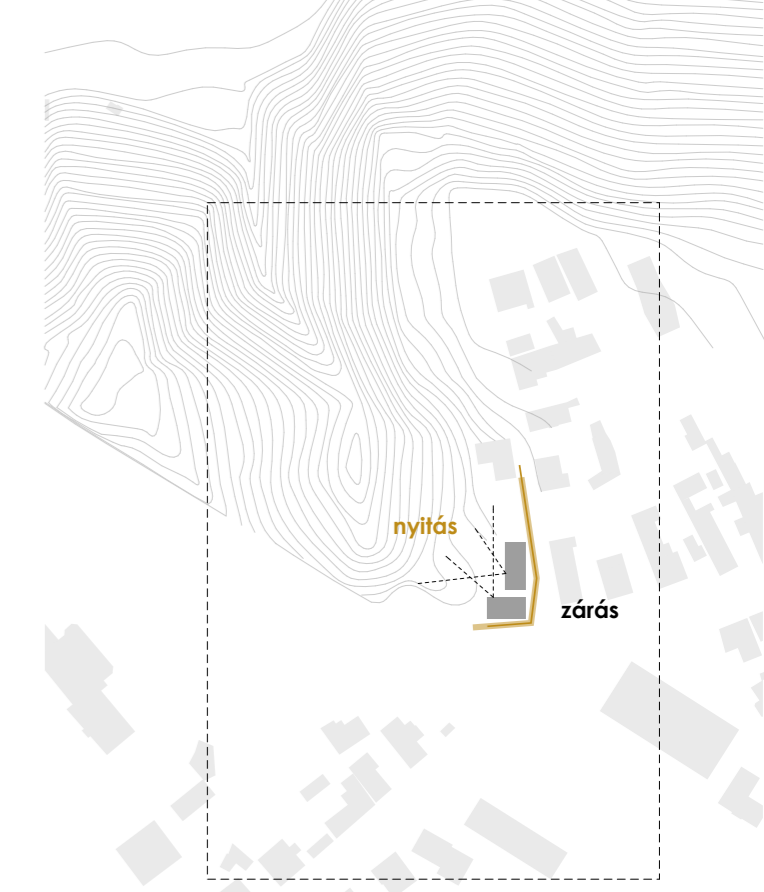
gyalogos tengely



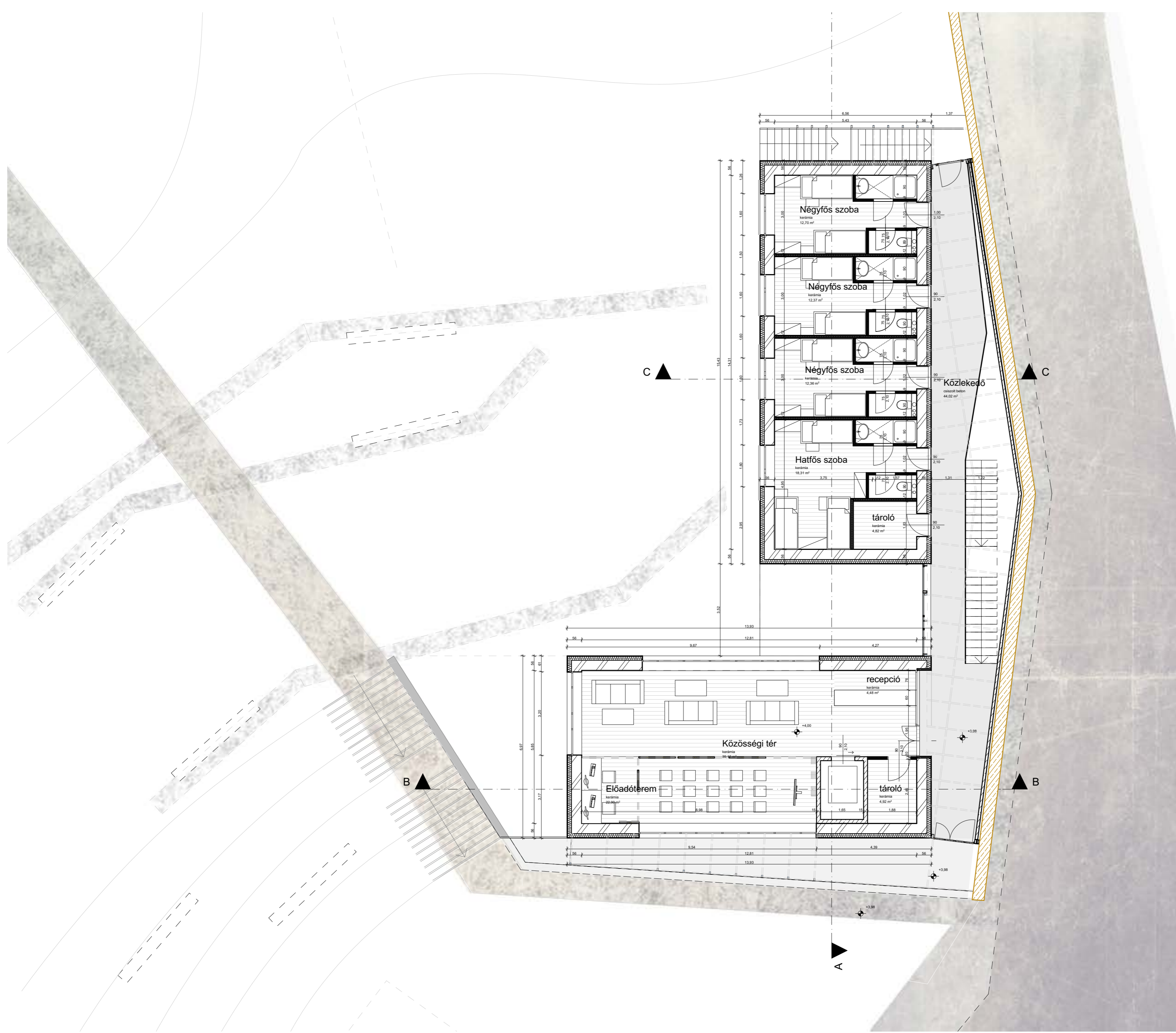
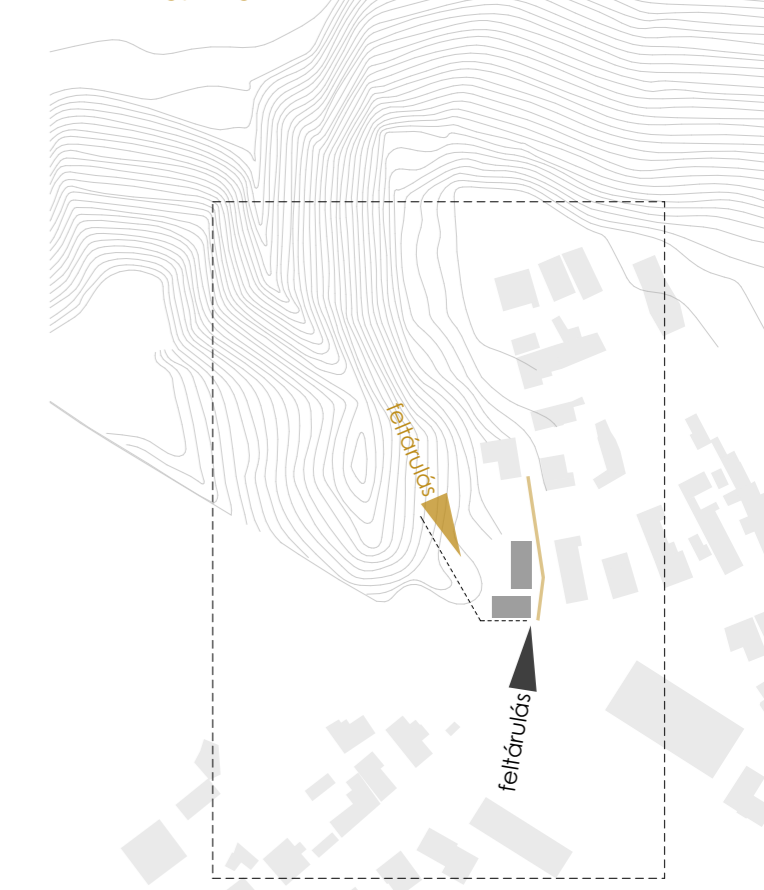
városi tengely



ÁTMENETEK  
épített és természeti környezet



MEGÉRKEZÉSI IRÁNYOK  
autós és gyalogos érkezés

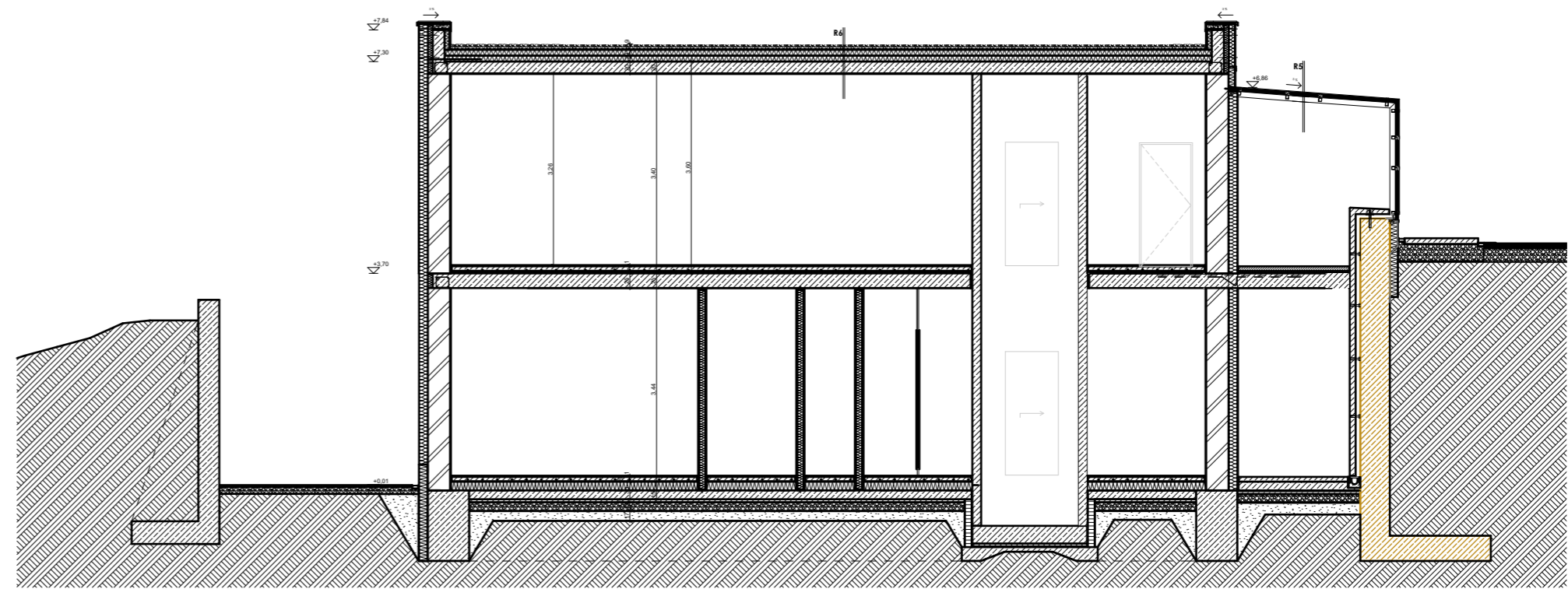
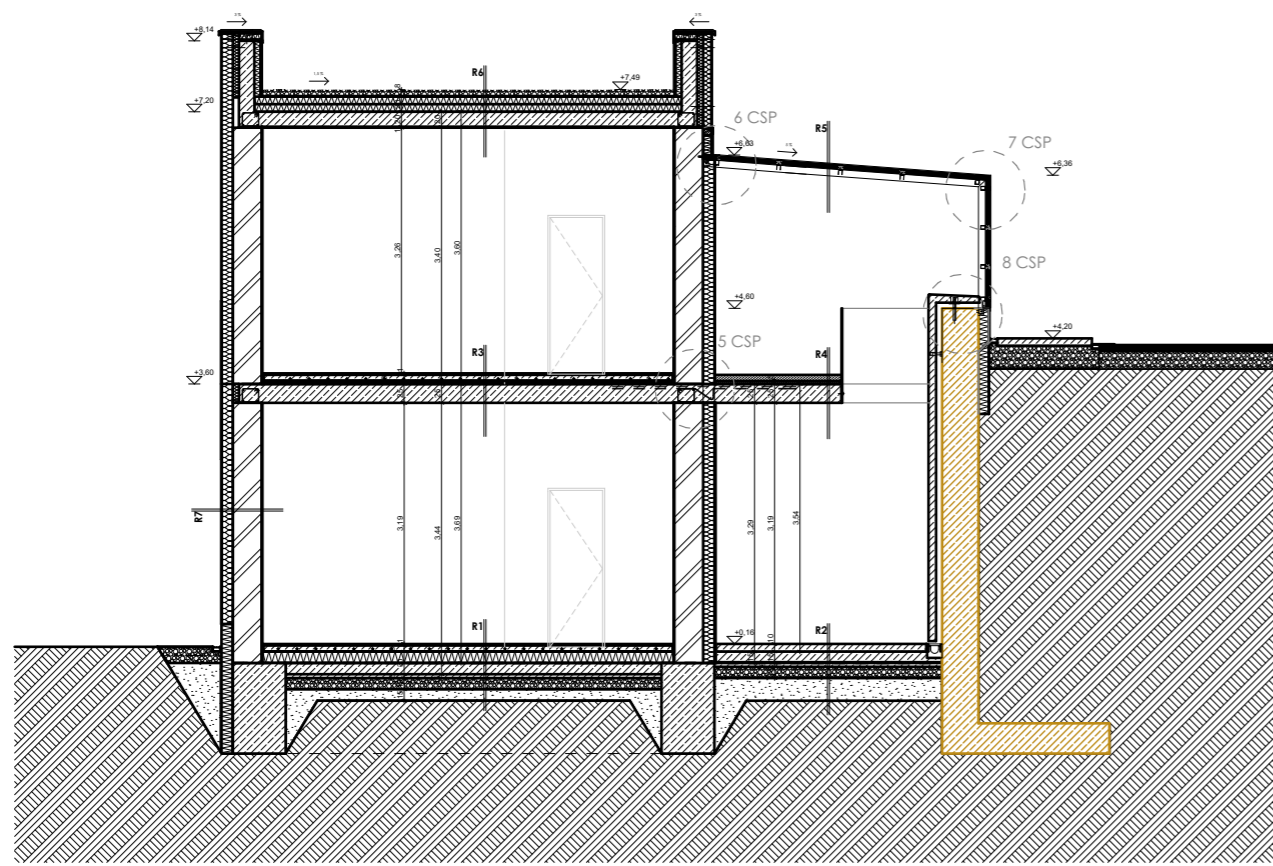
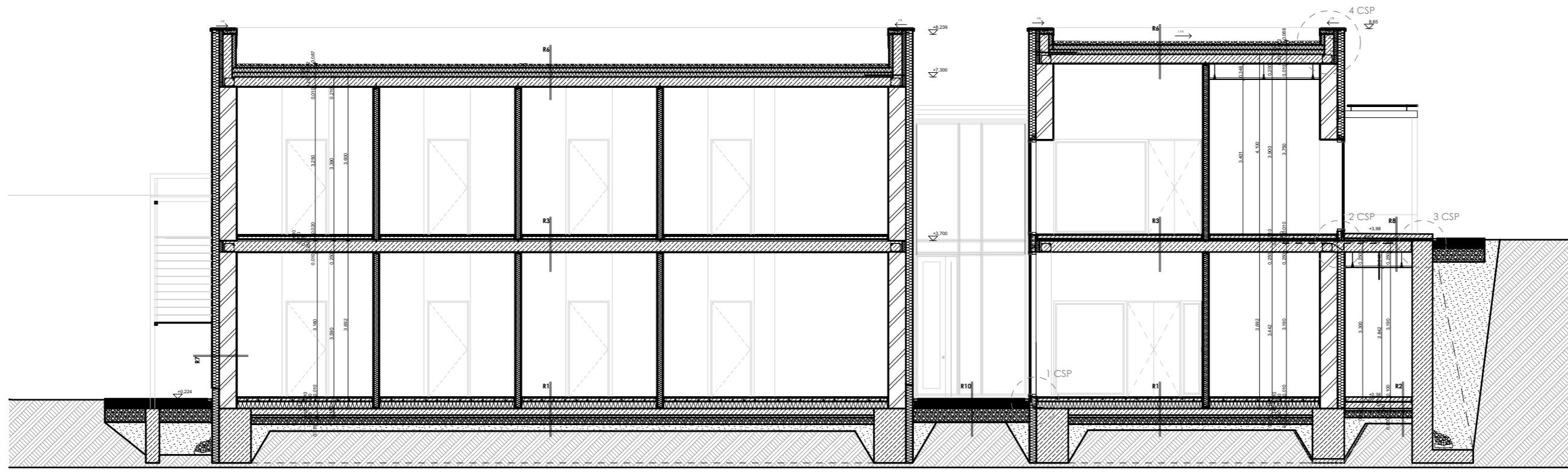


ÉPÜLET TELEPÍTÉSE, KONCEPCIÓJA



HATÁR  
funkcionális rend  
+  
áramló tér





FŐÉPÜLET



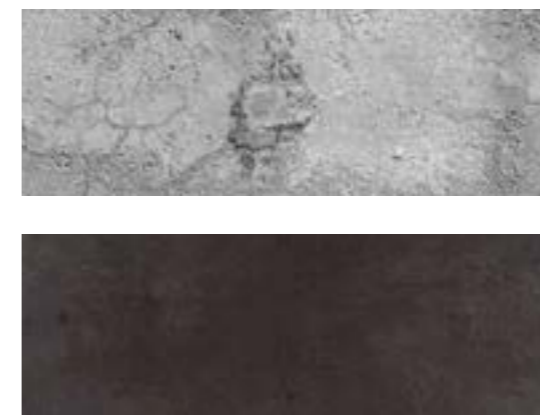
FŐÉPÜLET



KÖZLEKEDŐ



KÖZLEKEDŐ



ANYA-  
GHASZNÁLAT

BELSŐ TÉRBEN

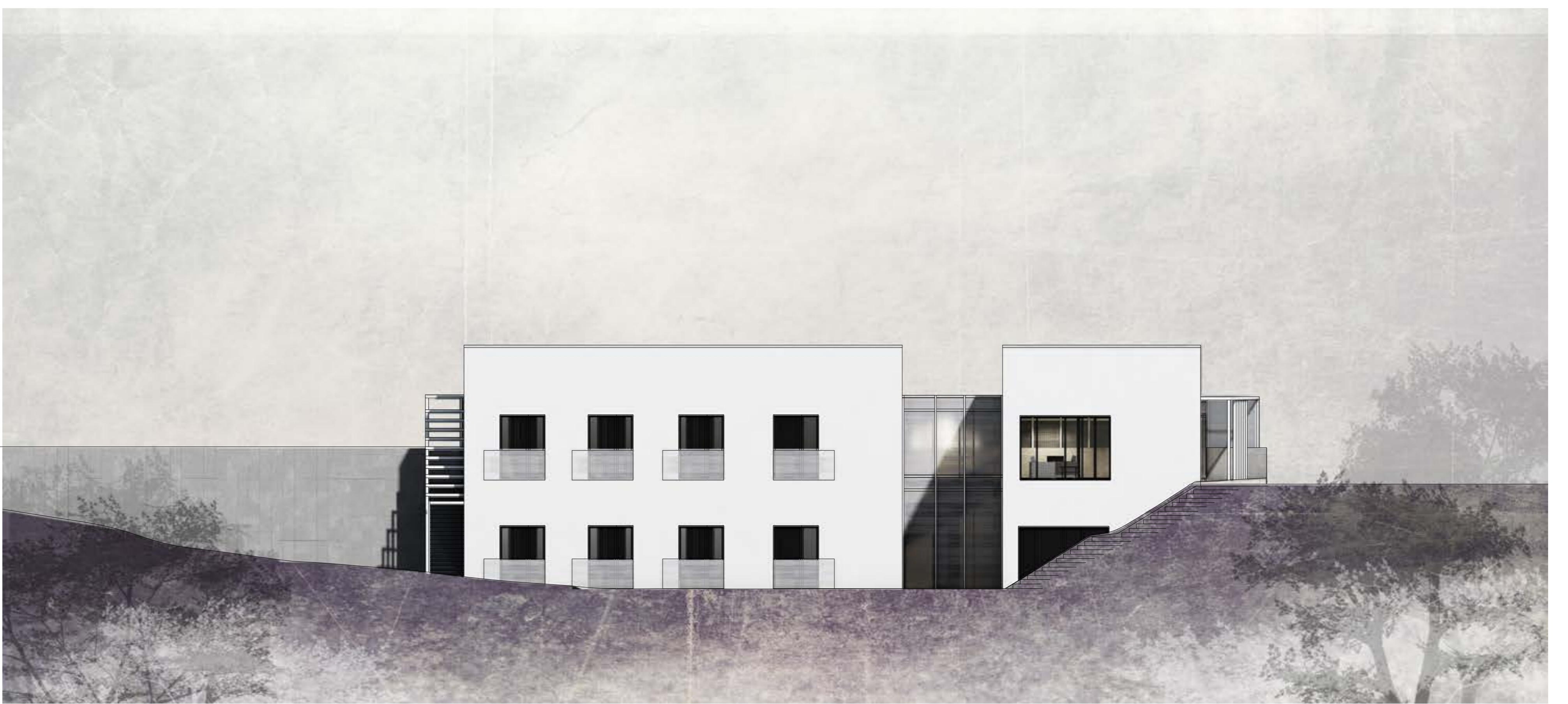
padló  
fal

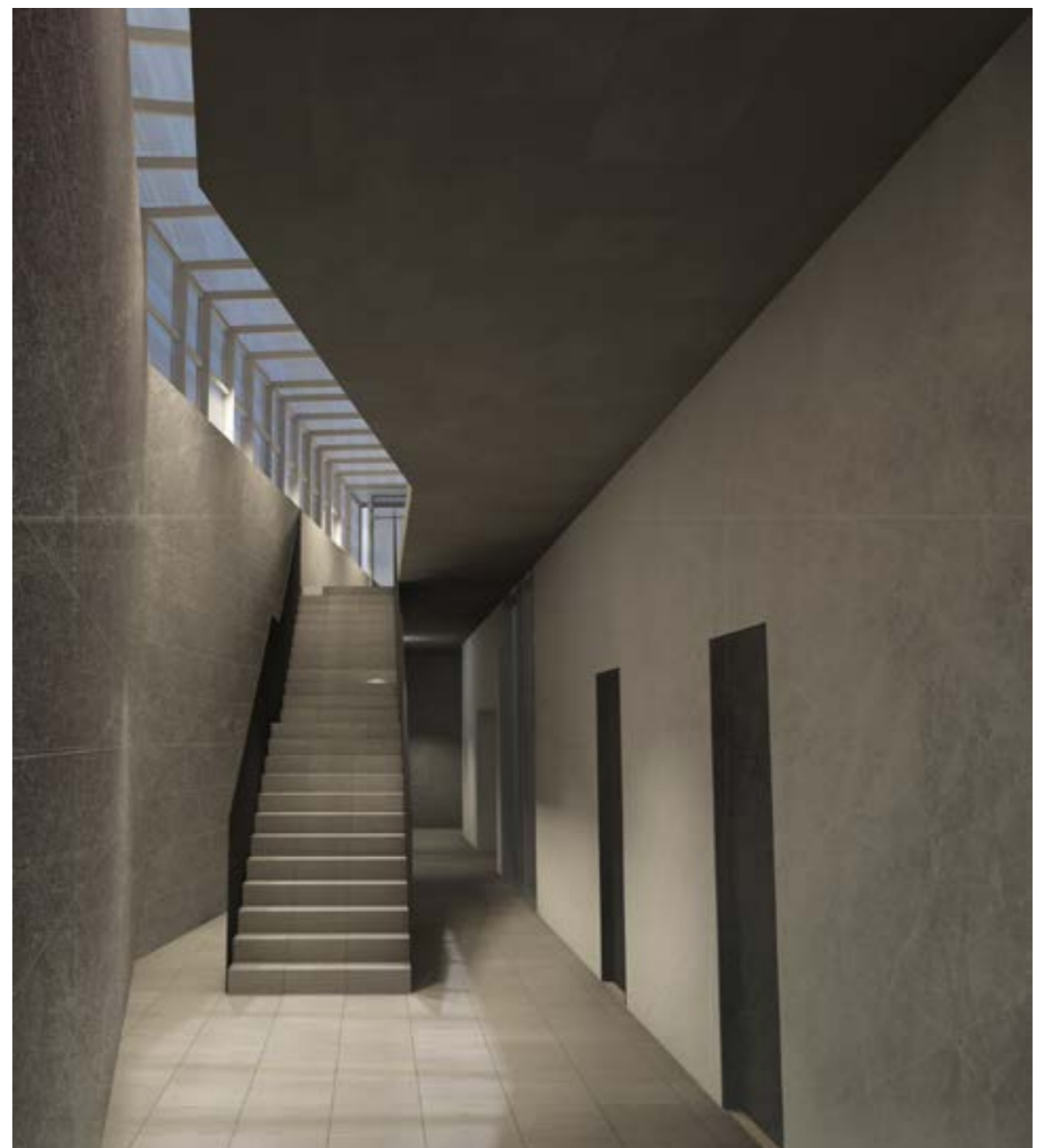
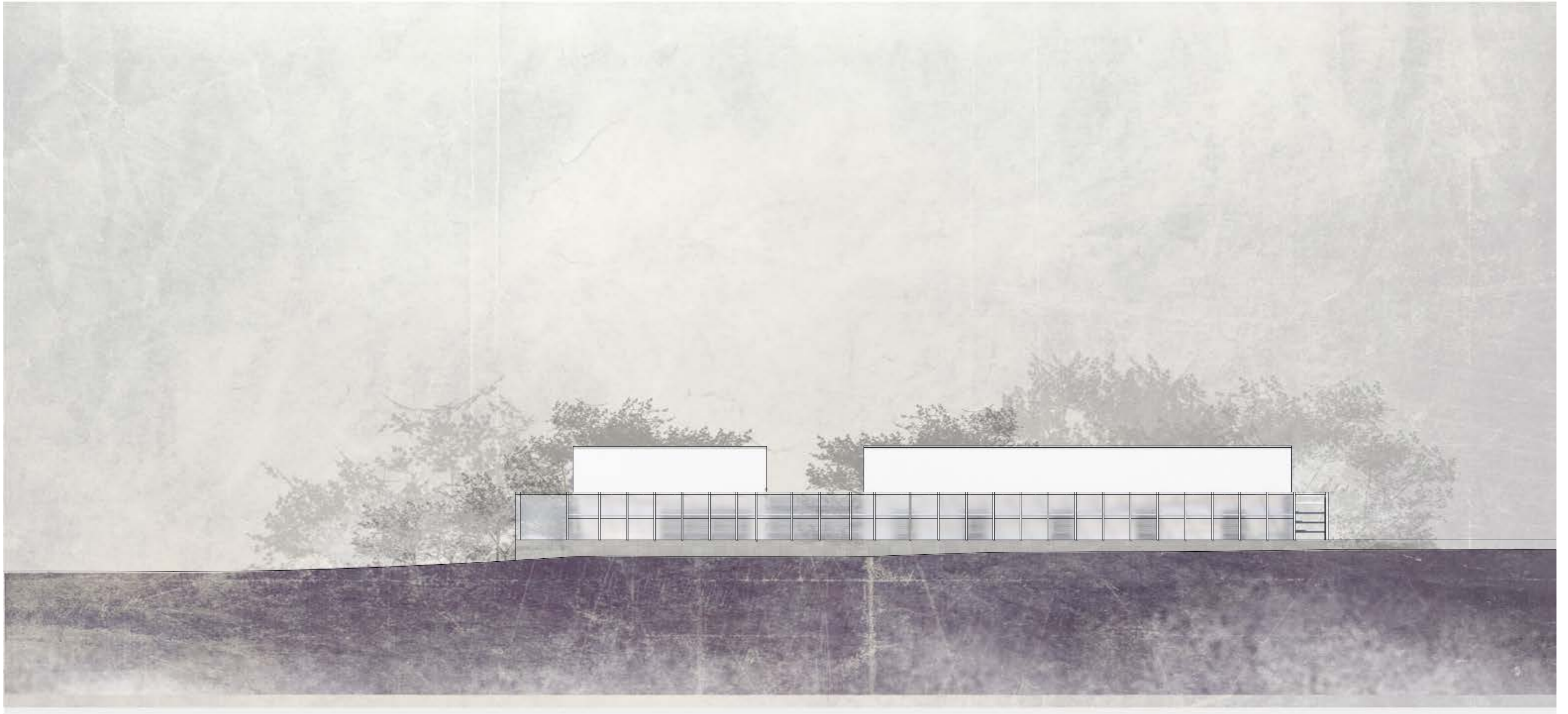


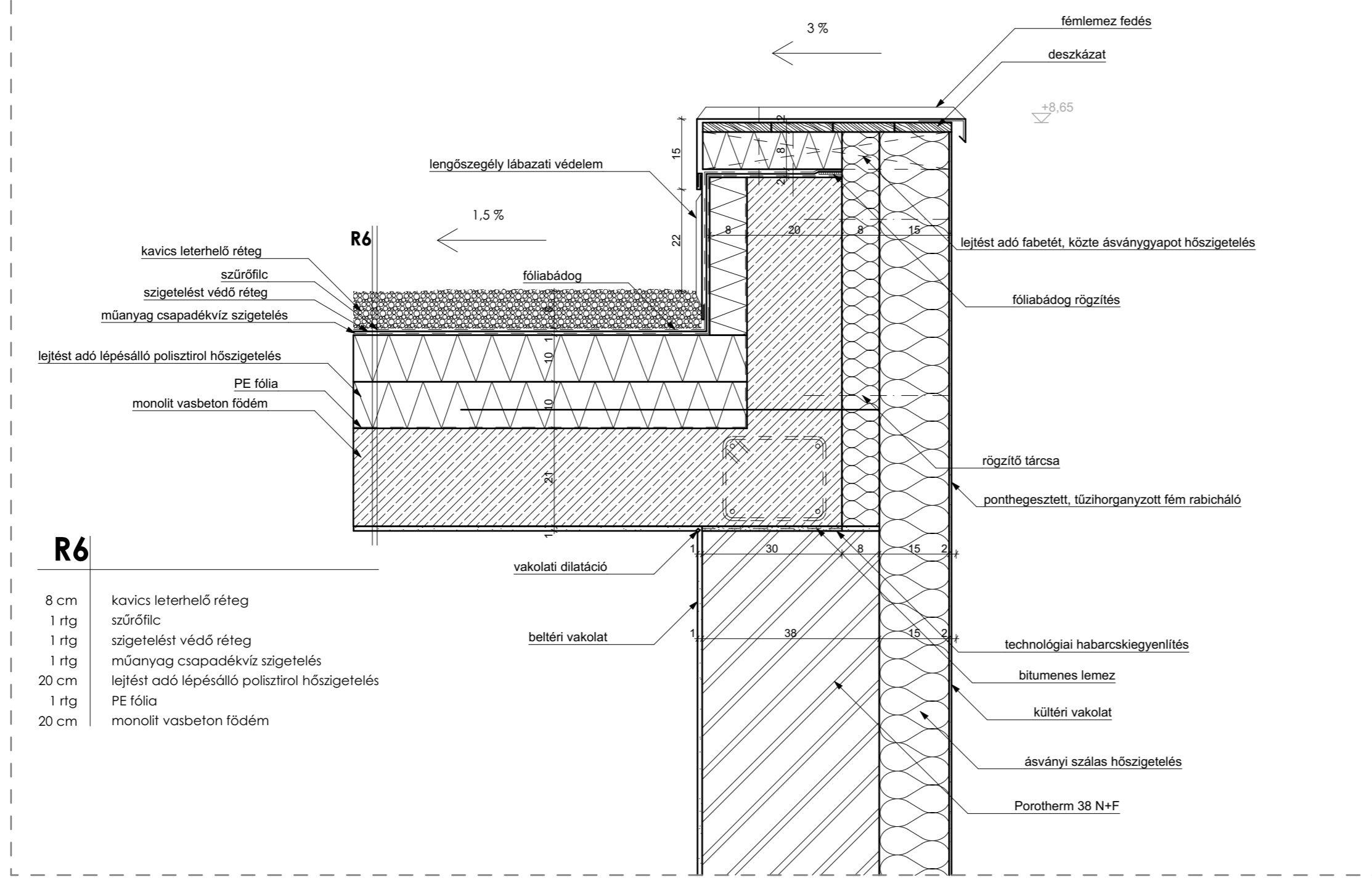
ANYA-  
GHASZNÁLAT

KÜLSŐ TÉRBEN

padló  
fal



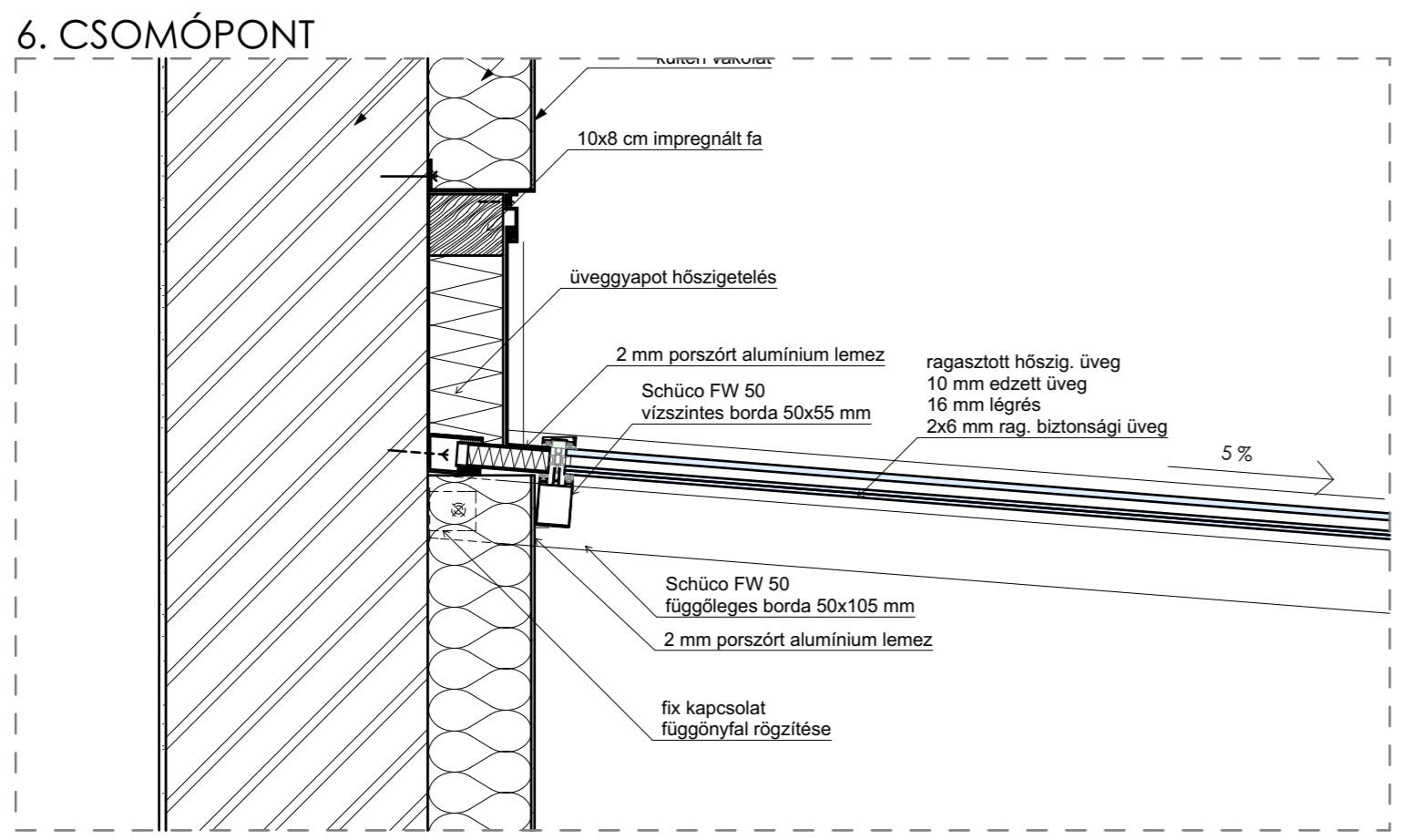
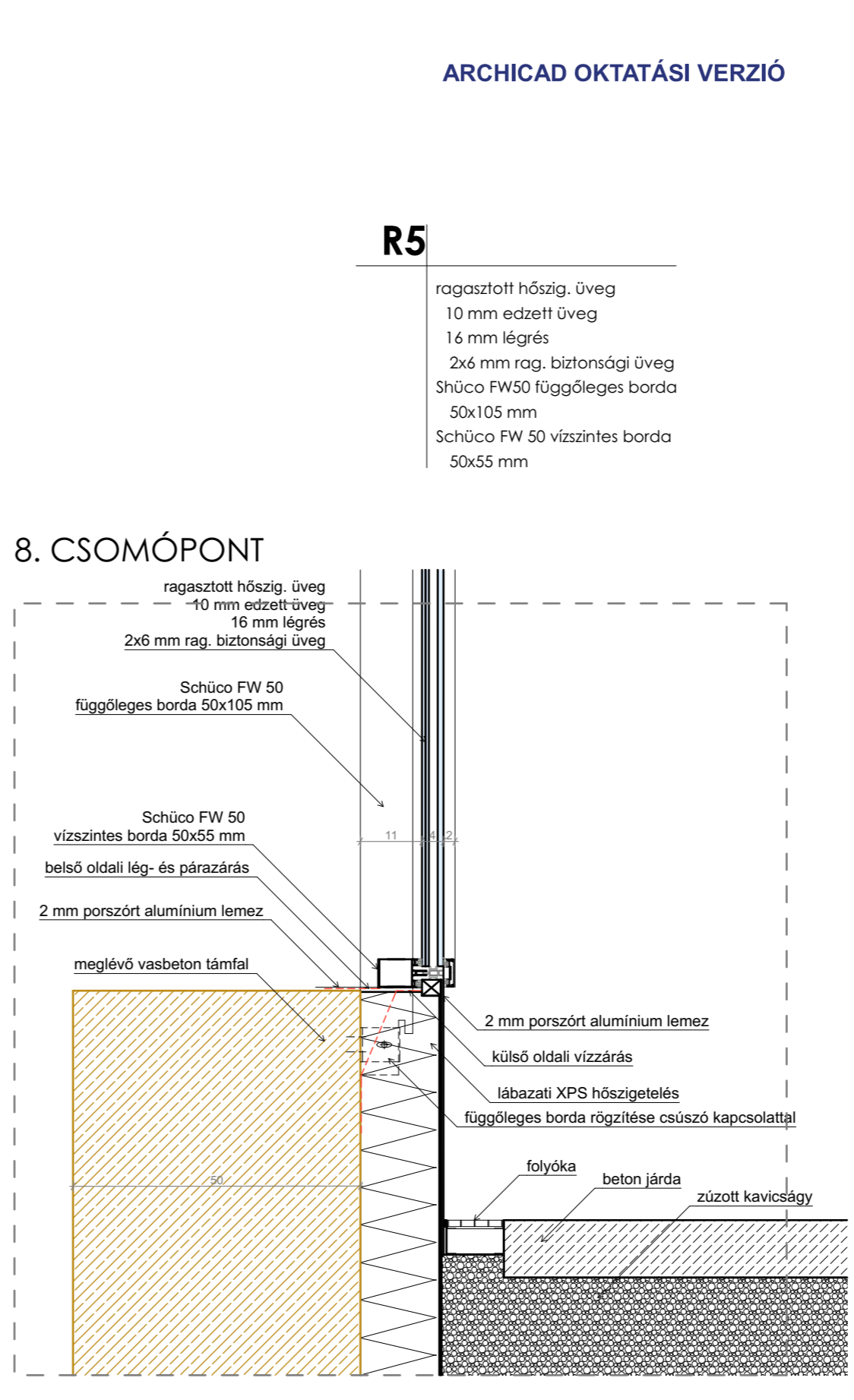
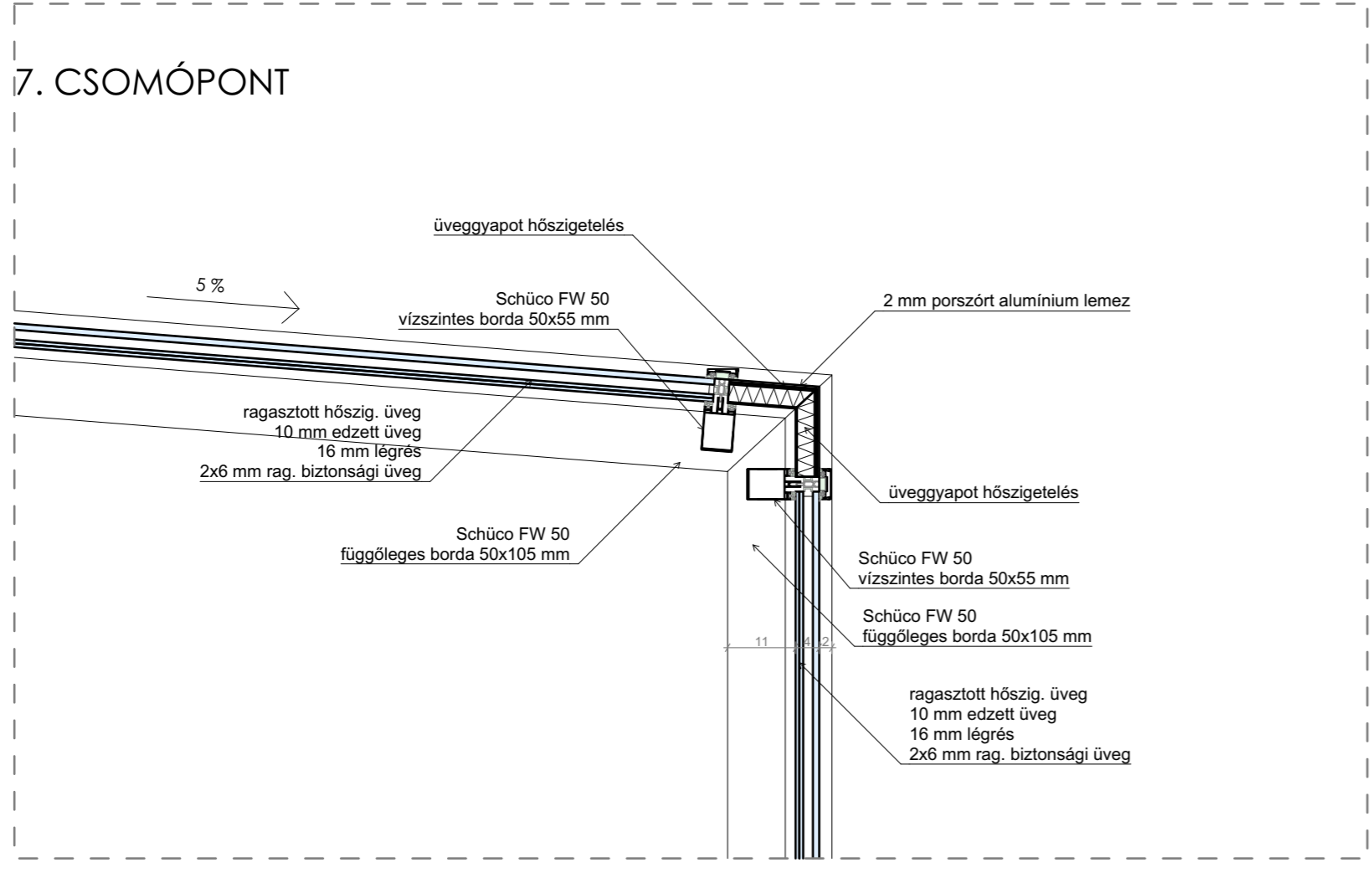




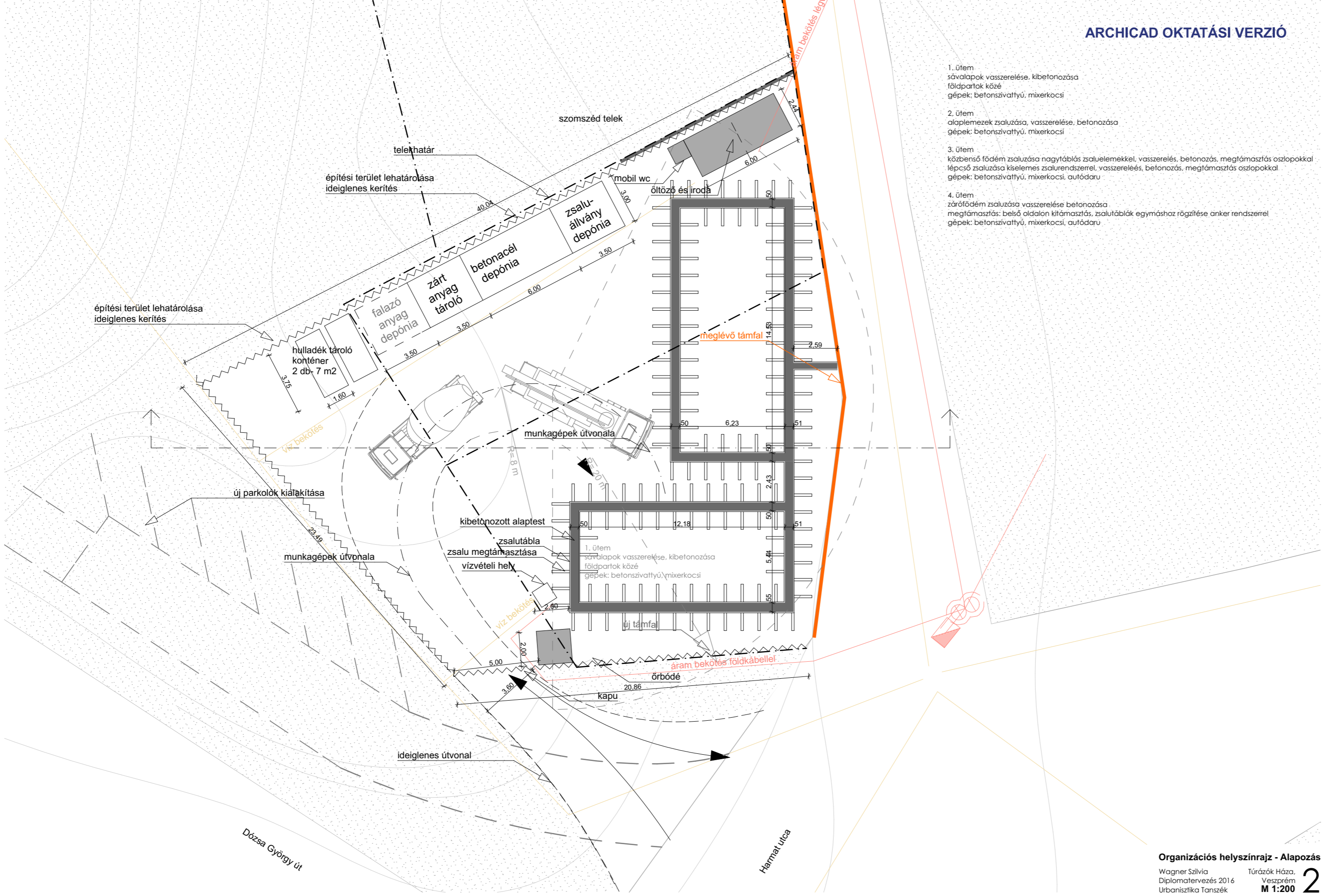
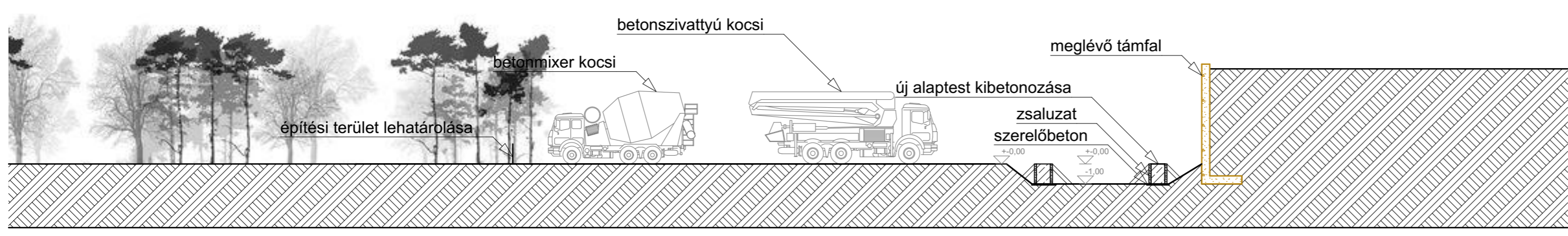
- ÉPÜLETSZERKEZETI KÖVETELMÉNYEK**
- légzárás
  - vízzárás
  - tűzvédelem- menekülési útvonal
  - tartószerkezet D REI 15
  - falburkolat anyaga D s1 d0
  - mennyezet anyaga D s1 d0

- ÉPÍTÉSZETI SZEMPONTOK**
- "rátett" szerelt szerkezet
  - áttetsző
  - egy átforduló gesztus
  - könnyed, légies

- VARIÁCIÓK**
- fa tartószerkezet
  - +fa homlokzat
  - +fém héjalás
  - fém tartószerkezet
  - +fém homlokzatburkolat
  - +fém héjalás
  - fa tartószerkezet
  - +polikarbonát homlokzatburkolat
  - +polikarbonát homlokzatburkolat
  - fém tartószerkezet
  - +fém héjalás
  - +üveg homlokzatburkolat
  - fém tartószerkezet
  - +fém héjalás
  - +perforált fémlemez homlokzatburkolat
  - tetőre átforduló üvegszerkezet

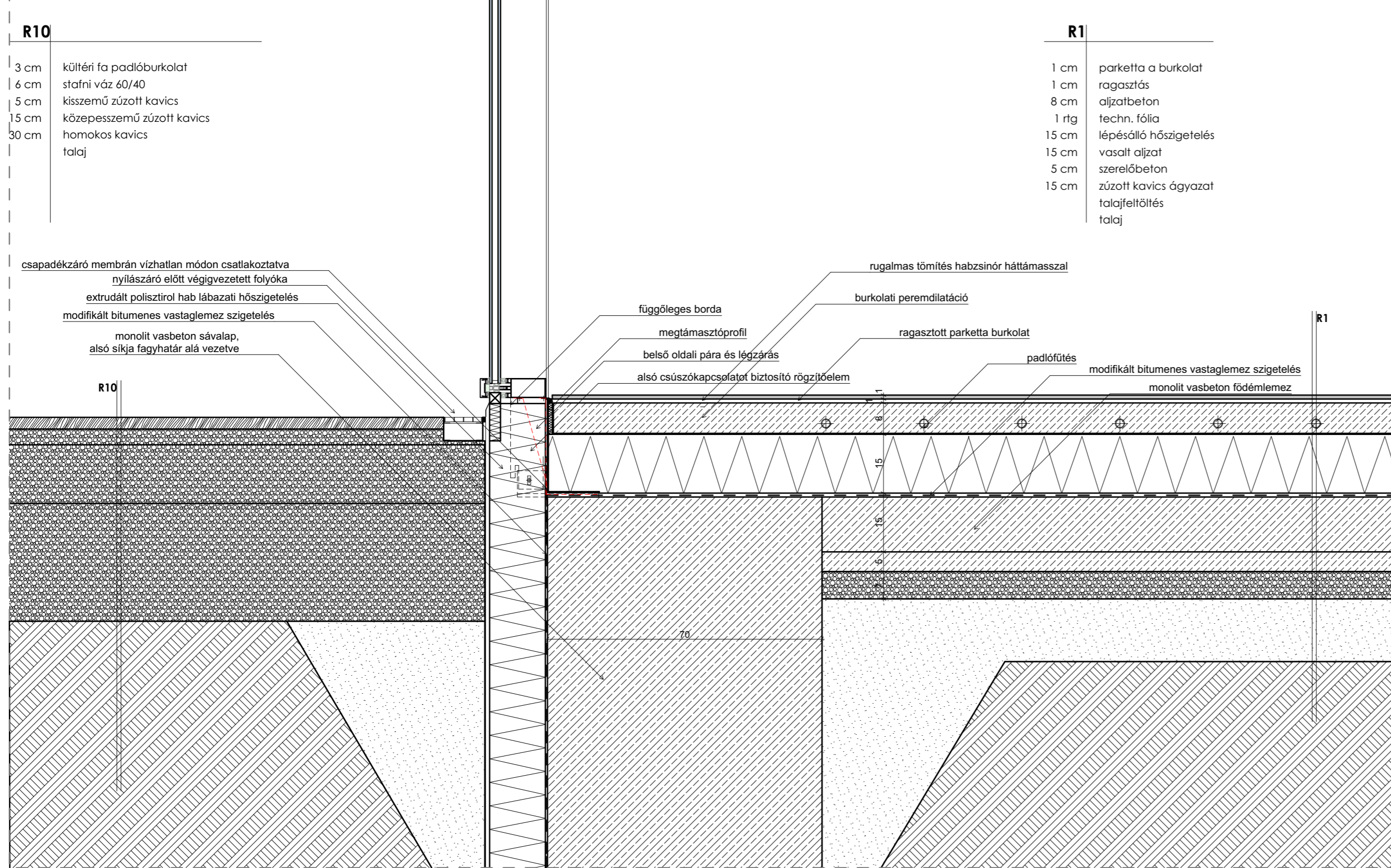


**Csomópontok** M 1:10  
Wagner Sálva, Törzök Ház, Veszprém  
Diplomamunka 2016, Urbanisztika Tanszék



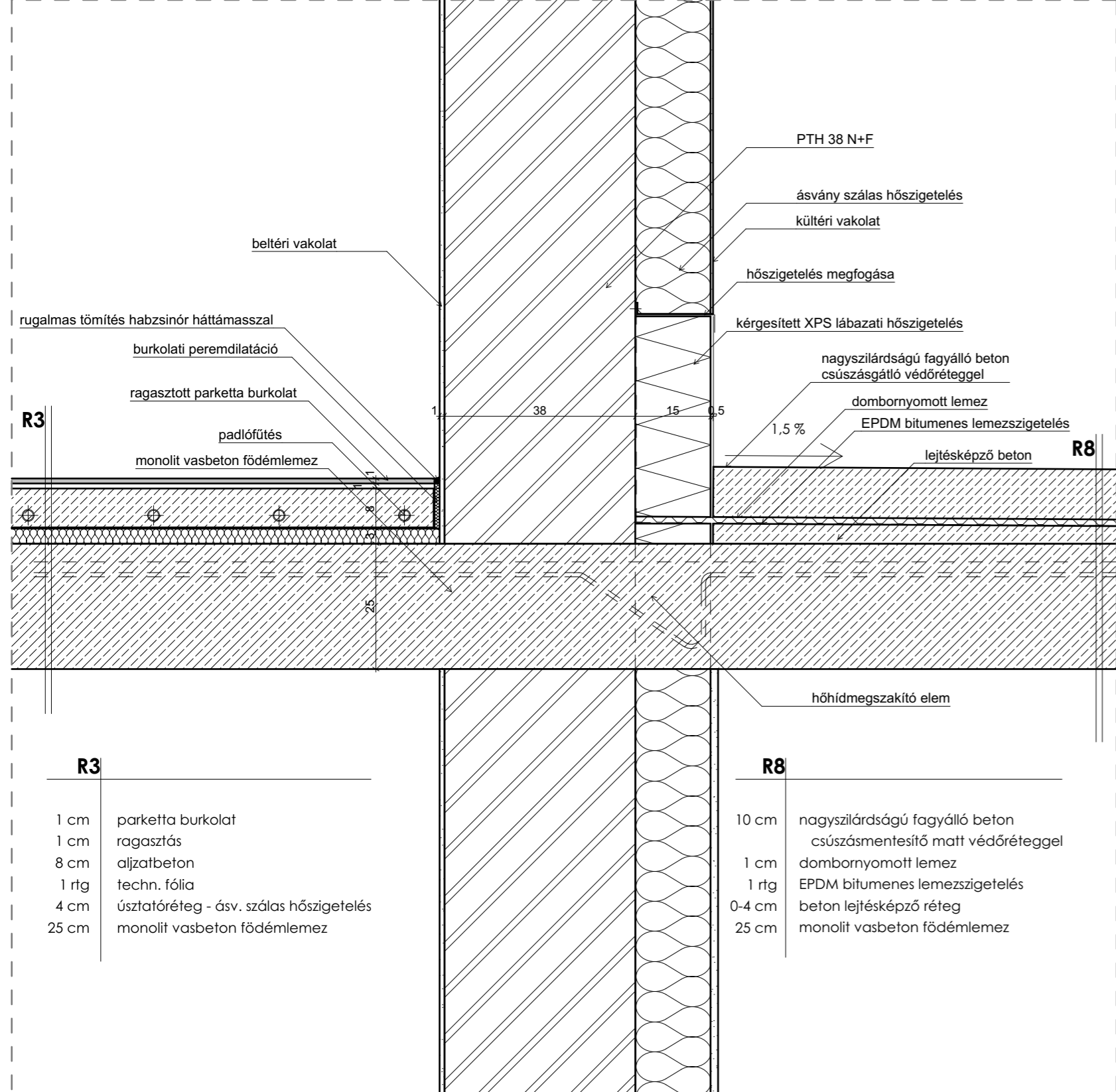
1. Űrtér sávok vaszerelése, kibetonozása földpartok közé gépek: betonszivattyú, mixerkocsi
2. Űrtér alaplamezek zsaluzása, vaszerelése, betonozása gépek: betonszivattyú, mixerkocsi
3. Űrtér közbendő földem zsaluzása nagytáblás zsaluval, vaszerelés, betonozás, meglátványos oszlopokkal lépcső zsaluzása kiegészítő zsaluval, vaszerelés, betonozás, meglátványos oszlopokkal gépek: betonszivattyú, mixerkocsi, autódaru
4. Űrtér zsaluzás zsaluzás vaszerelésé kibetonozása meglátványos; belső oldalon klímazás; zsalu táblák egymáshoz rögzítése anker rendszerrel gépek: betonszivattyú, mixerkocsi, autódaru

1. CSOMÓPONT



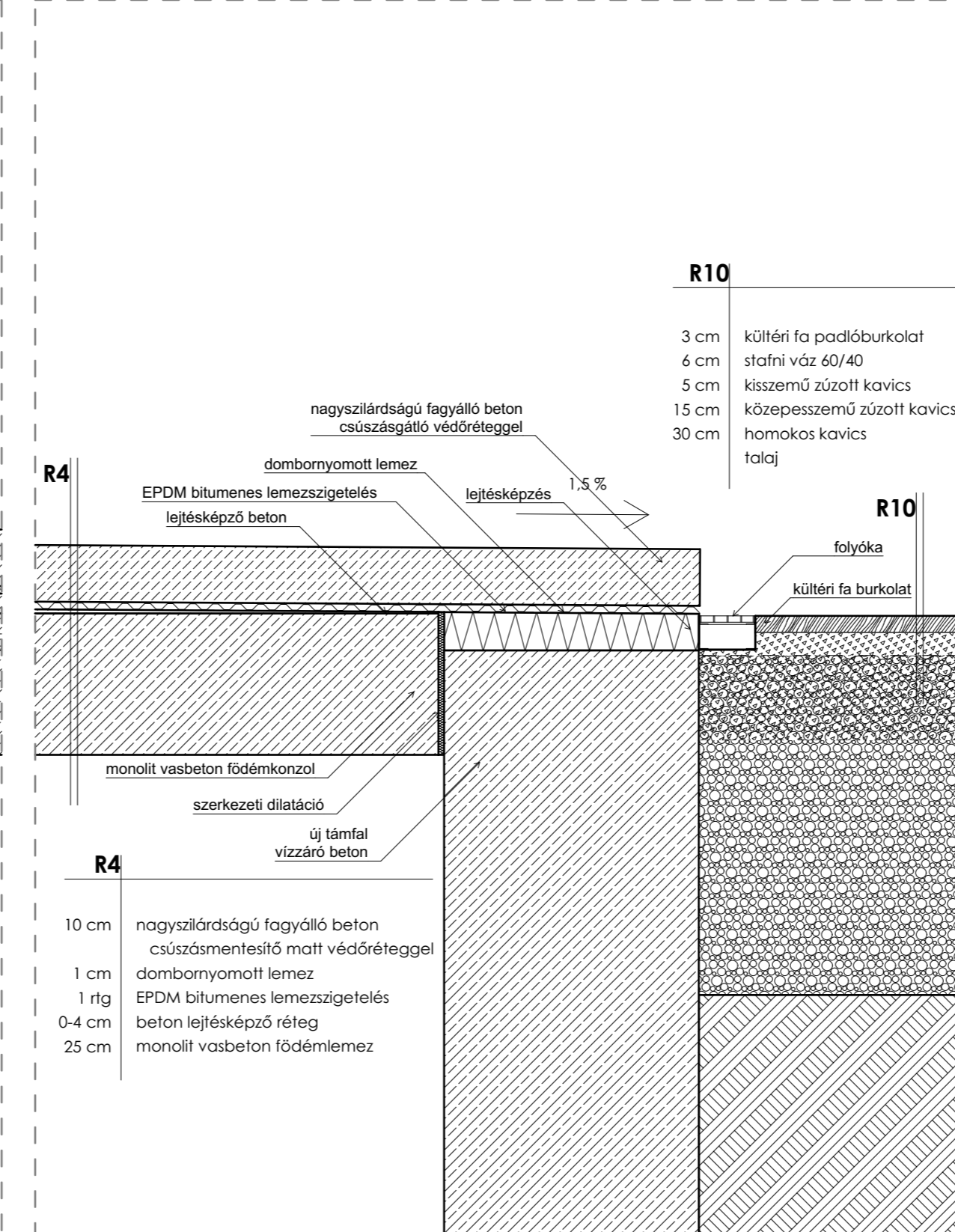
Csomópontok M 1:10  
Wagner Szilvia Tűrdák Nóra,  
Diplomásztársaság 2016 Veszprém

2. CSOMÓPONT



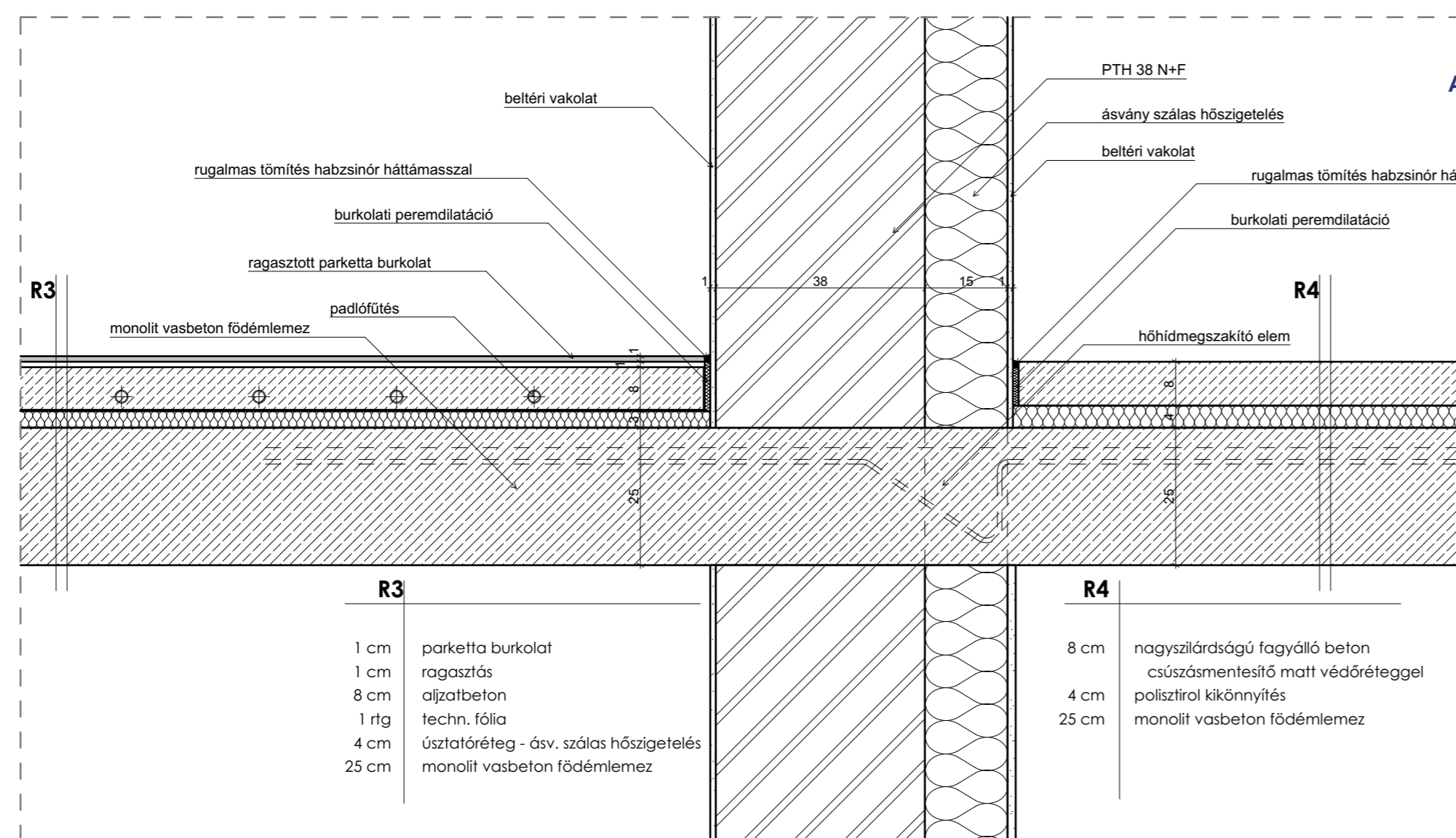
Csomópontok M 1:10  
Wagner Szilvia Tűrdák Nóra,  
Diplomásztársaság 2016 Veszprém

3. CSOMÓPONT

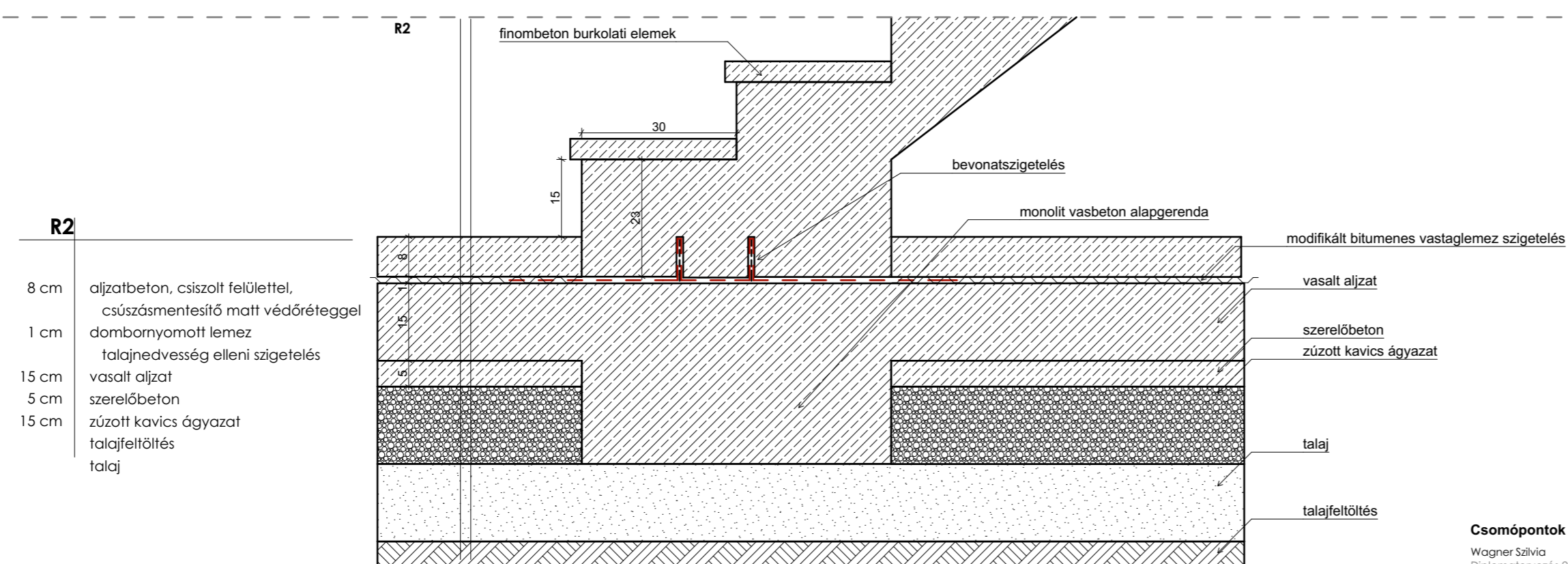


Csomópontok M 1:10  
Wagner Szilvia Tűrdák Nóra,  
Diplomásztársaság 2016 Veszprém

5. CSOMÓPONT



9. CSOMÓPONT



Csomópontok M 1:10  
Wagner Szilvia Tűrdák Nóra,  
Diplomásztársaság 2016 Veszprém