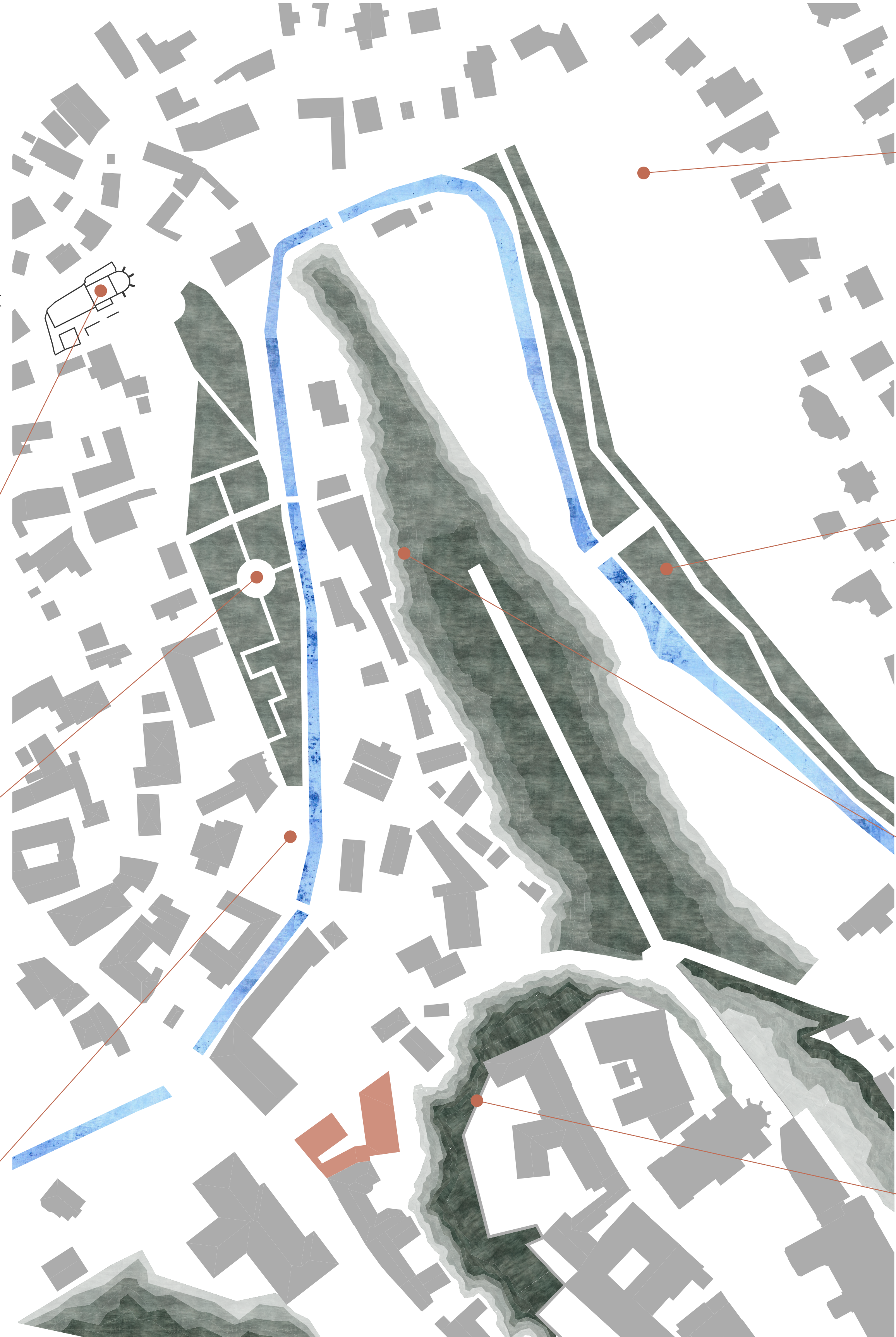


A HELYSZÍN

Veszprém központjában, a Vár tövében 2010-ben kezdődött egy jelentős turisztikai fejlesztés. Célja, hogy a helyiek és a turisták is minél jobban ki tudják használni ezt a környéket, ami nemcsak történelmi emlékekben gazdag, de a Séd-patak miatt a város egyik leghosszabb összefüggő sétaútvonalát lehet kialakítani zöld környezetben. A 2,3 km hosszú "ökológiai folyosó" két helyen azonban megszakad, ezek közül az egyik a Patak-tér és a Jókai utca találkozásánál van. A parkoló miatt hirtelen véget érnek a kijelölt gyalogos útvonalak.

A Jókai-utca az egyik legtöbb fejlesztésen átesett területe a környéknek. Korábban szegénynegyednek számított, rengeteg lepusztult ház volt itt, aminek nagy részét mostanra felújították, a lakóközössége kicserélődött. A Gizella Hotel és az utca túloldalán álló Gizella Apartman születésével két kortárs szellemben felújított, de az eredeti értékeket megőrző épület jöhetett létre. De a környéken máshol is látni hasonló eredményeket, így ezt az utat szeretném folytatni diplomamunkámban.

HELYSZÍNRAJZ M1:1000



ÉPÍTETT ÉS TERMÉSZETI KÖRNYEZETET MEGHATÁROZÓ ELEMEEK

Margit-romok



Sétány



Fricska bisztró



Közei játszótérek egyike



Patak menti összefüggő zöldfelületek



Sziklafal



Sziklafal és várfal



HELYSZÍNRAJZ M1:500



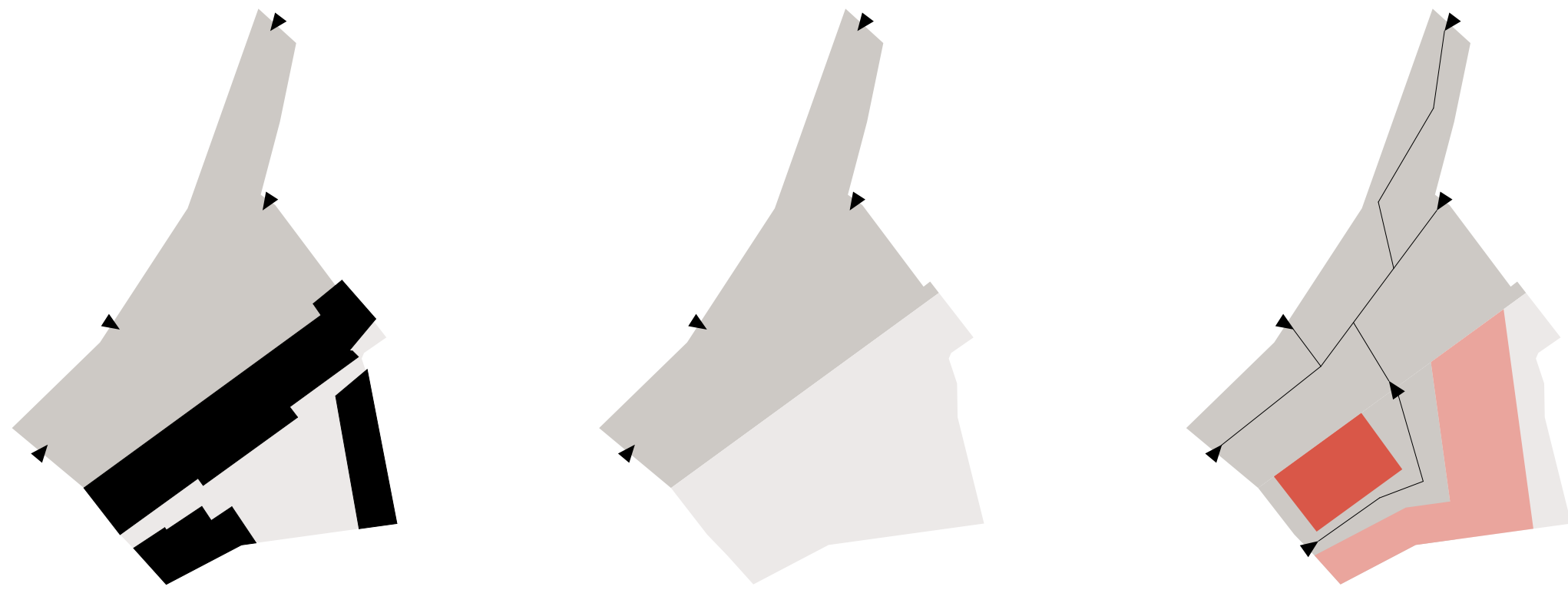
A TELEK



A FUNKCIÓ

A közvetlen természeti környezet miatt a szabadtéri pihenésre, kikapcsolódásra alkalmas helyeket többnyire kiaknálták. Rengeteg új ülő alkalmatlanság van a patak mentén, több kisvendéglő és biztos települt ide kültéri fogyasztótérrel. Az aktív kikapcsolódásra azonban korlátozott lehetőség van. A gyerekek számára három nagy, felújított játszótér található a sétaútvonal mentén, van lehetőség falmászásra az Állatkert szikláinál és maga az Állatkert bejárása is egy kisebb túra. Viszont a felnőttek számára ilyen funkció célzottan nincs. Pedig a közelben a helyiek mellett, az itt megszálló turisták vagy az itt dolgozók is igényelhetik ezt a lehetőséget. Diplomatervemmel ezt a hiányt szeretném pótolni egy olyan házzal, ami amellelt, hogy a sétaútvonal egyik megállójaként közösségi funkciót is ellát, képes arra, hogy a használók teljesen kizárva a külvilágot, magukra és a tánc, vagy a meditációs mozgások által nyújtott szellemi pihenésre koncentrálhassanak.

KONCEPCIÓ

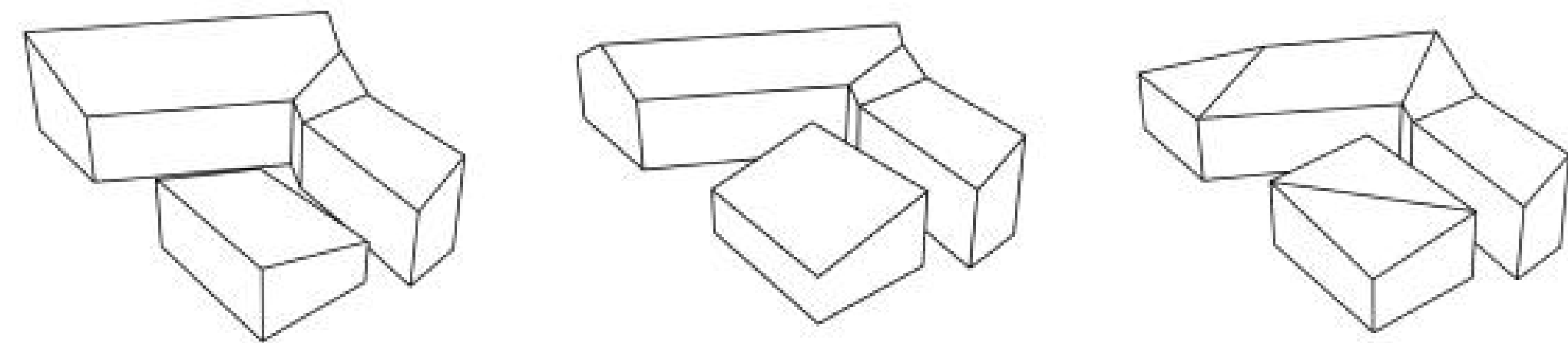


MEGLÉVŐ ÁLLAPOT
és a jelenlegi bejáratok a térre, amik azonban a parkoló autók és a szűk járdák miatt nincsenek összeköttetésben

MEGLÉVŐ ÉPÜLET ELBONTÁSA
ÉS A TELEK TÉRKÉNT való kezelése, megnyitása a Patak-tér felé, együtt egy közteret alkotva

TERVEZETT ÖSSZEKÖTÉSEK
néhány parkoló felszámolásával a gyalogos útvonalak könnyen járhatókká válnak. A "tér" közepére egy **kávézó**, mint közfunkció kerülne, ettől egy szűk sikátorral elválasztva pedig a **privátabb épületrész**.

TÖMEGKERESÉS

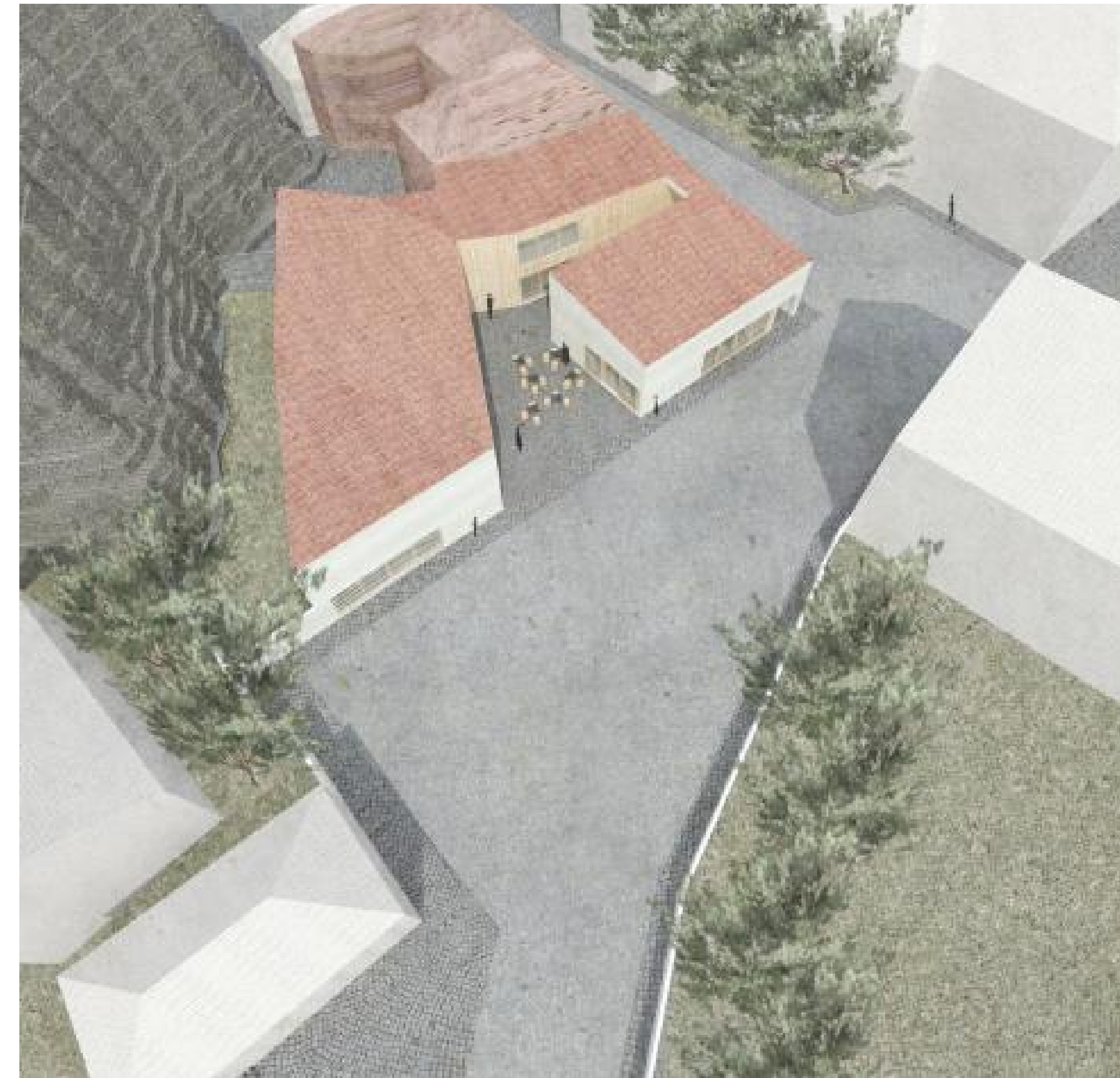


Fontos szempontok:

- egyértelmű megnyílás a Patak-tér felé
- a kávézó, mint közfunkció és a privátabb tömb elkülönítése
- a közvetlenül csatlakozó szomszéd ház tetőlejtéséhez igazodás, annak csillapítása félnyereg tetővel,
- a kávézó és a főépület tömege vizuálisan, vagy fizikailag is össze legyen kötve
- Jókai-utca felől egy kapuzat kialakítása, ami helyi jellegzetesség és az elbontott épületre is utal

Ennek eredménye két külön épülettömb (reflektálás a régi beépítésre), amik egy közös tetővel vannak összefogva, így egy egységeket alkotnak.

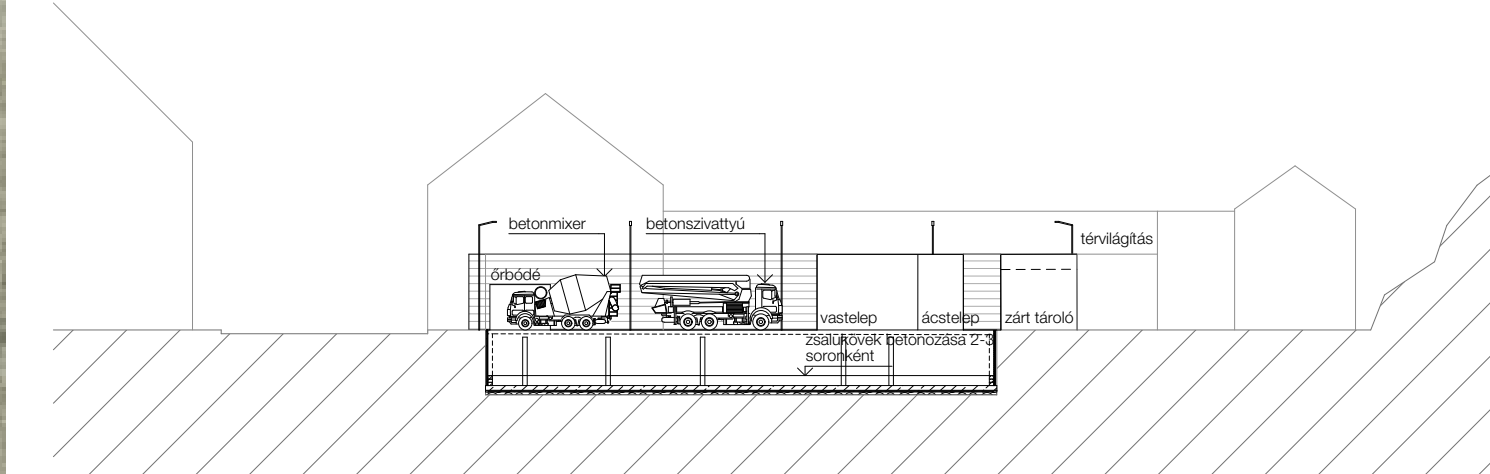
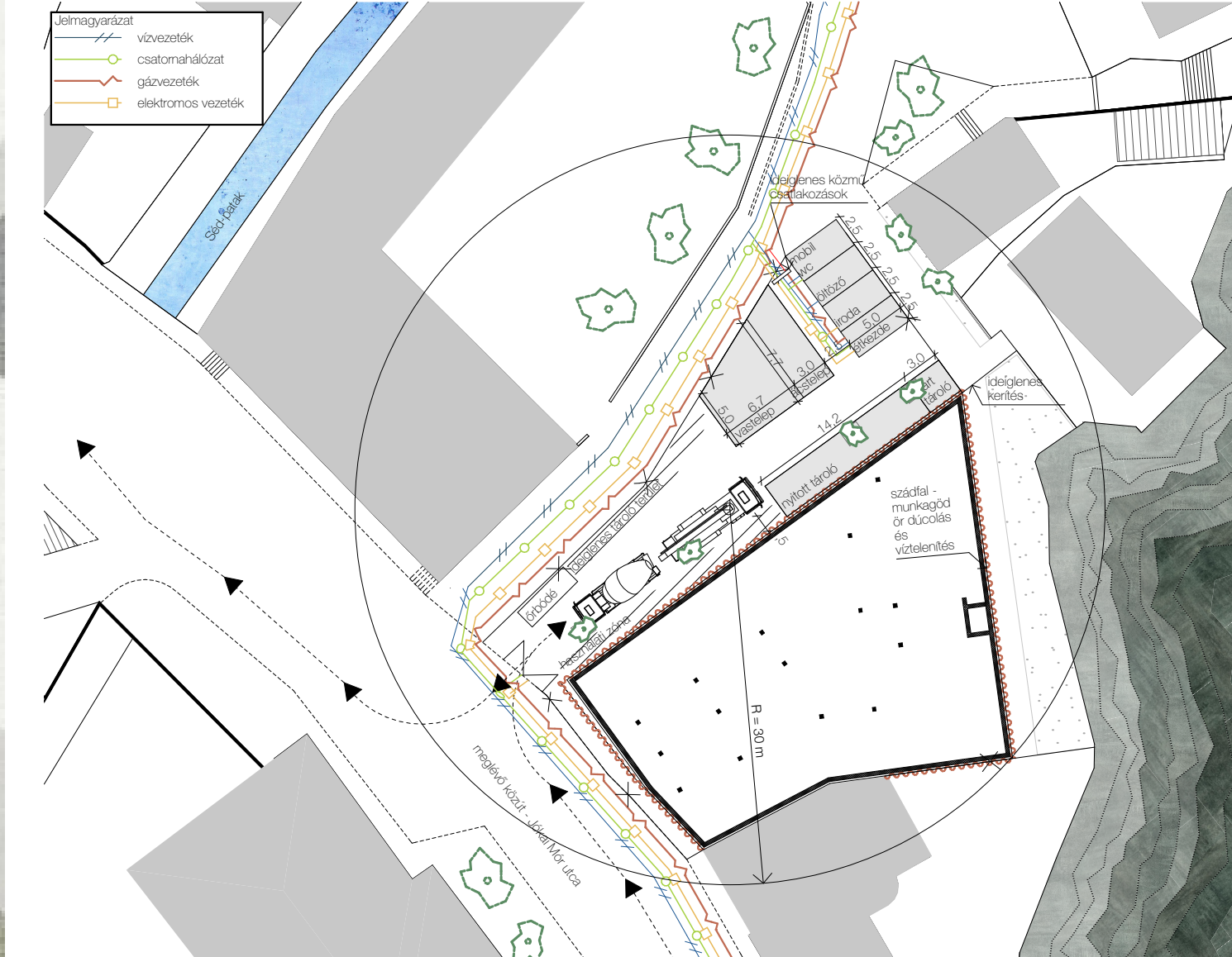
LÁTVÁNYOK



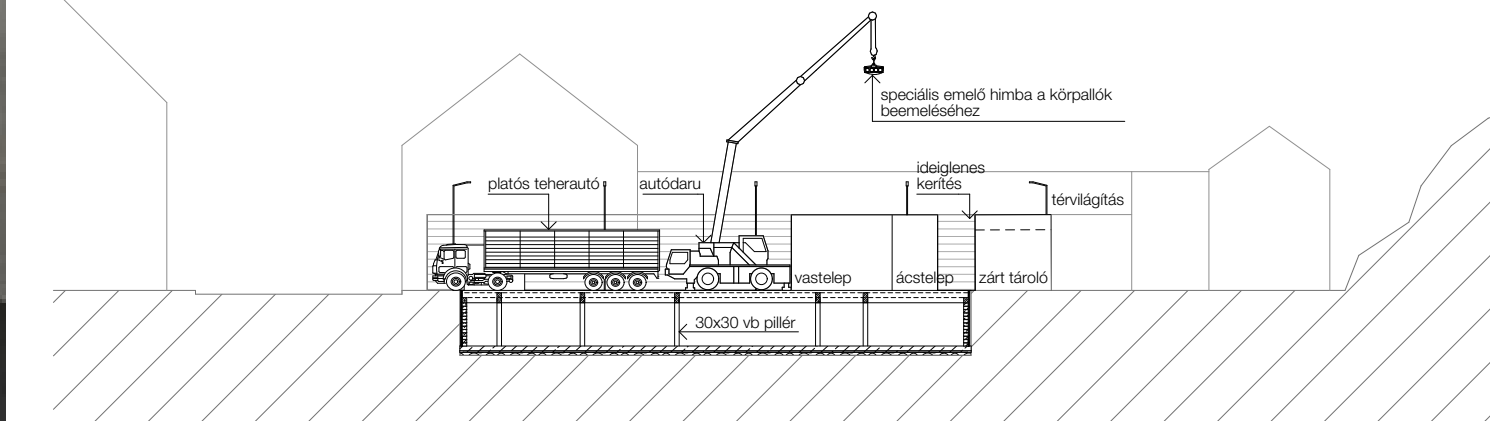
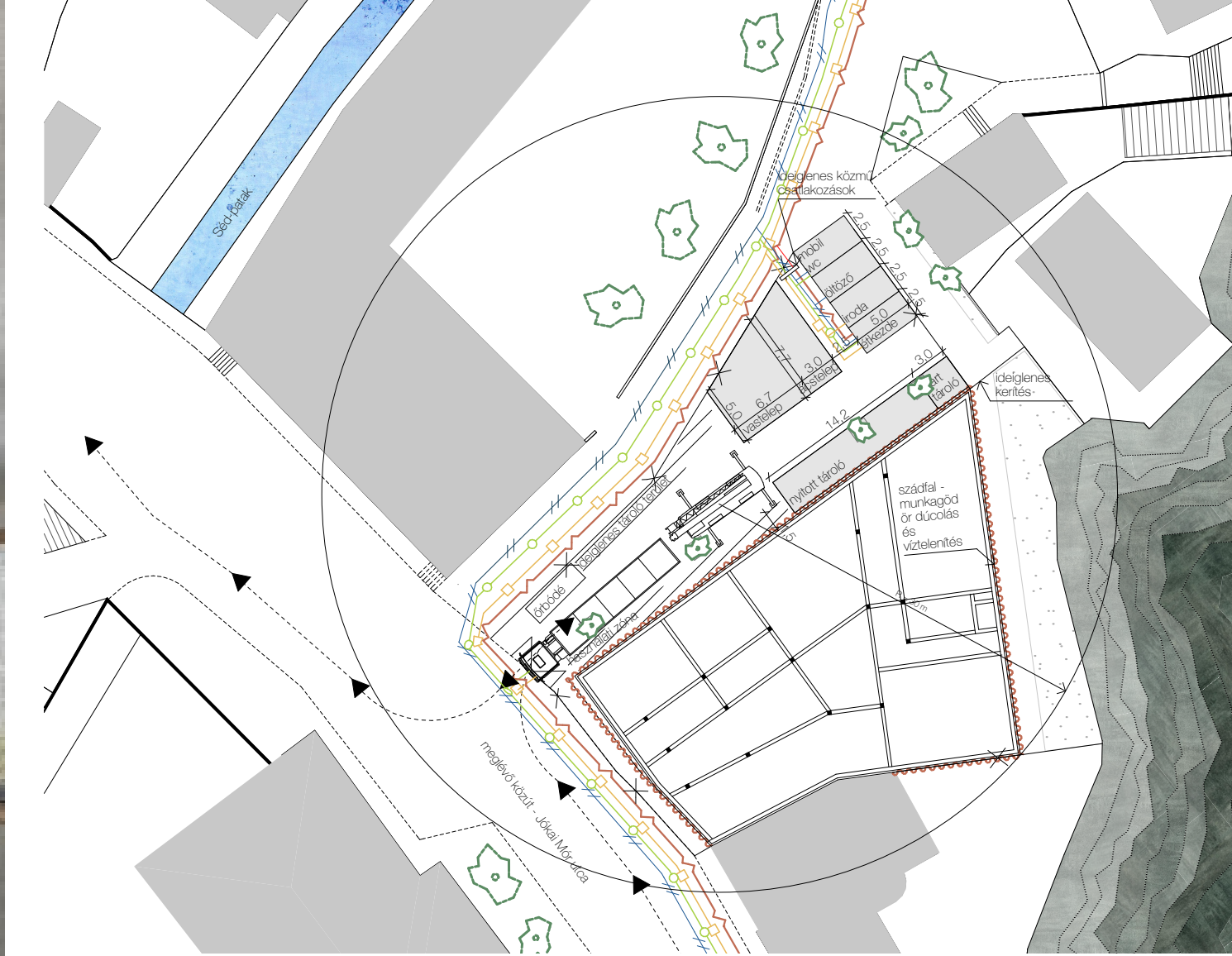
ORGANIZÁCIÓ M1:500

pincefalak betonozása

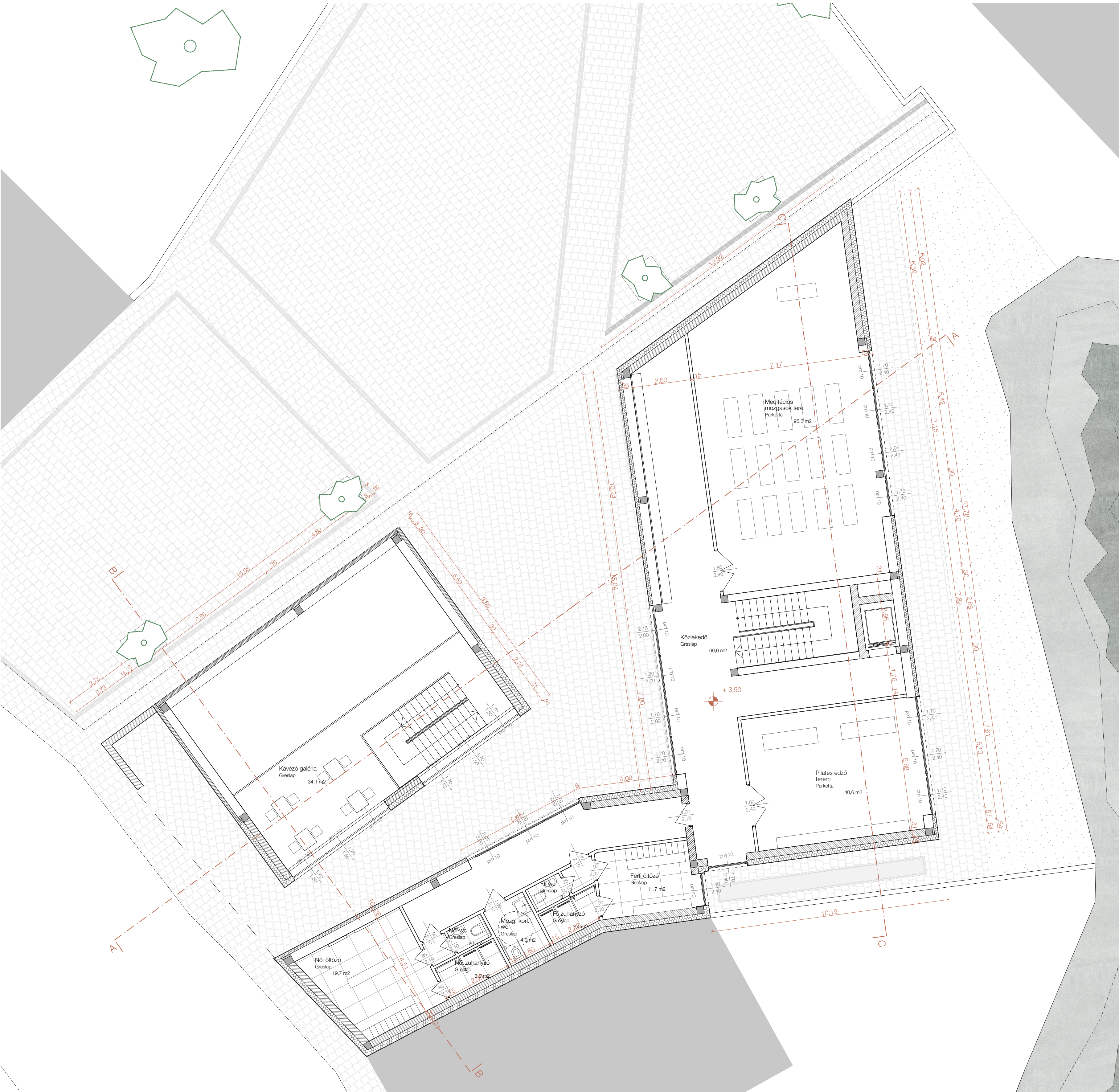
ARCHICAD OKTATÁSI VERZIÓ



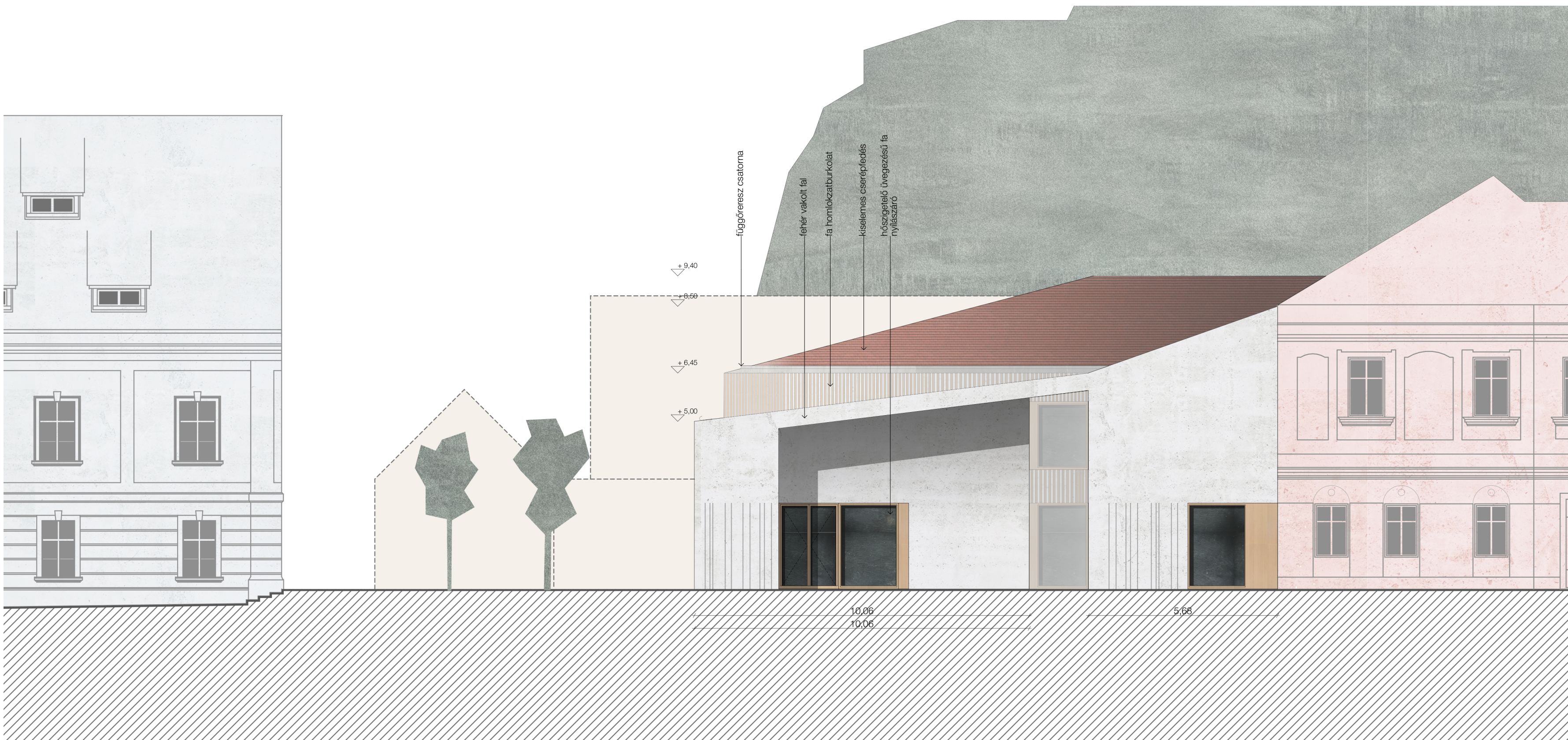
körüreges födém építése



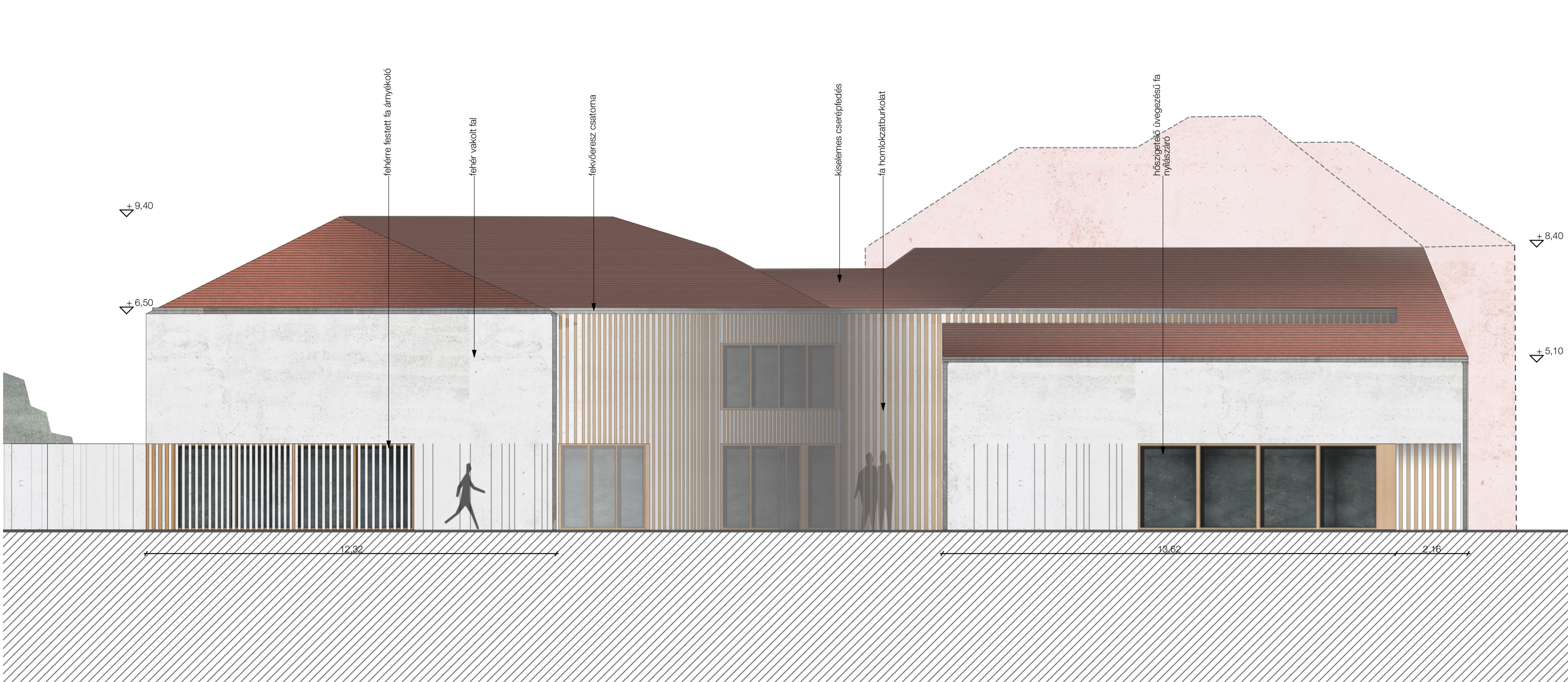




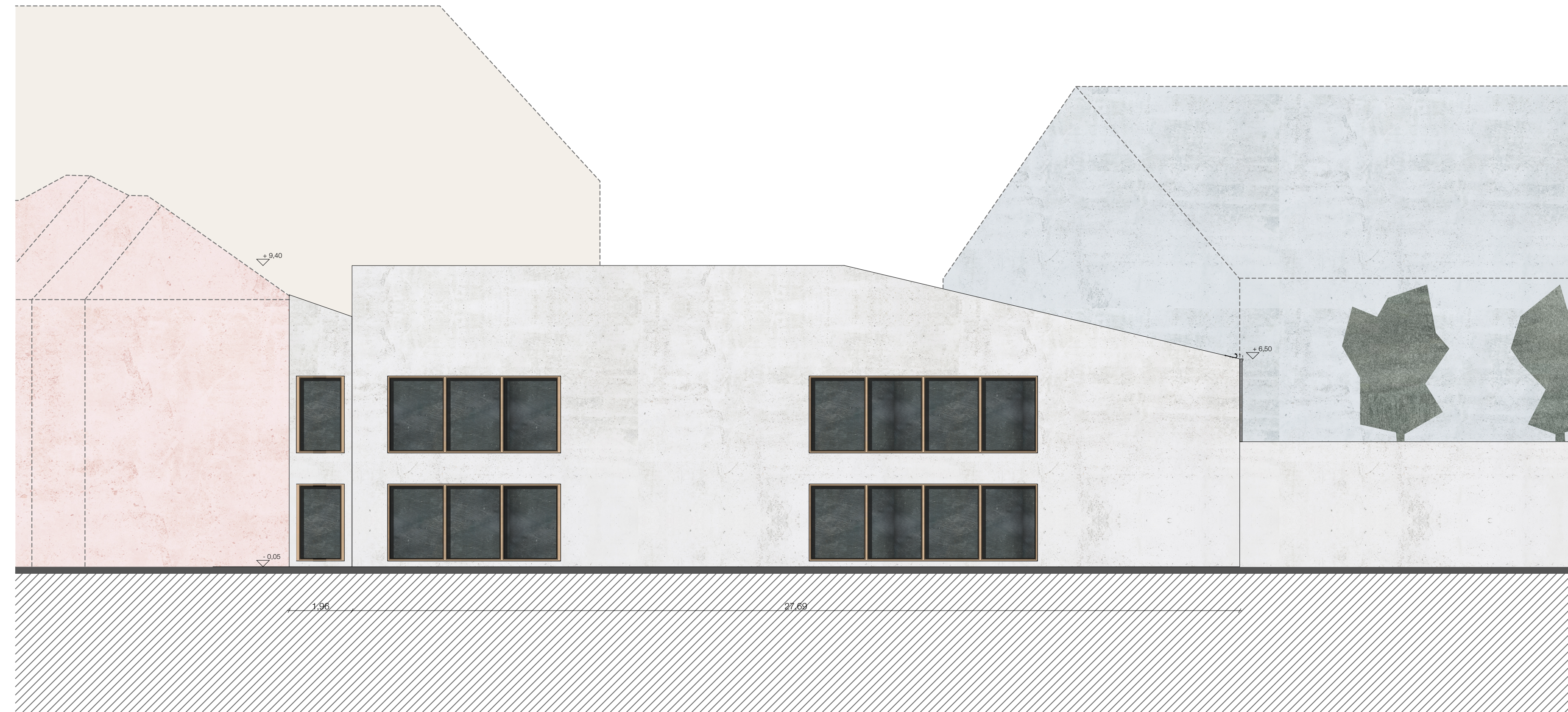
Délnyugati homlokzat



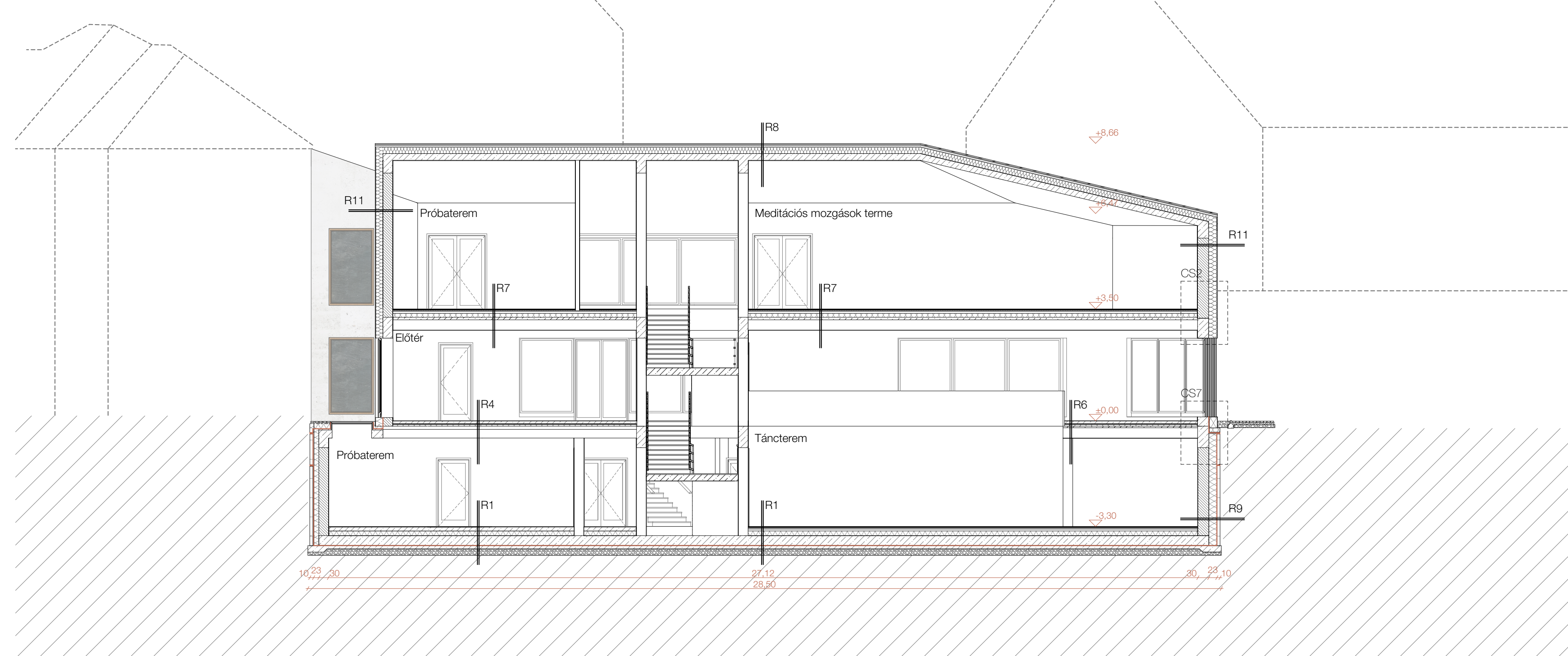
Északnyugati homlokzat

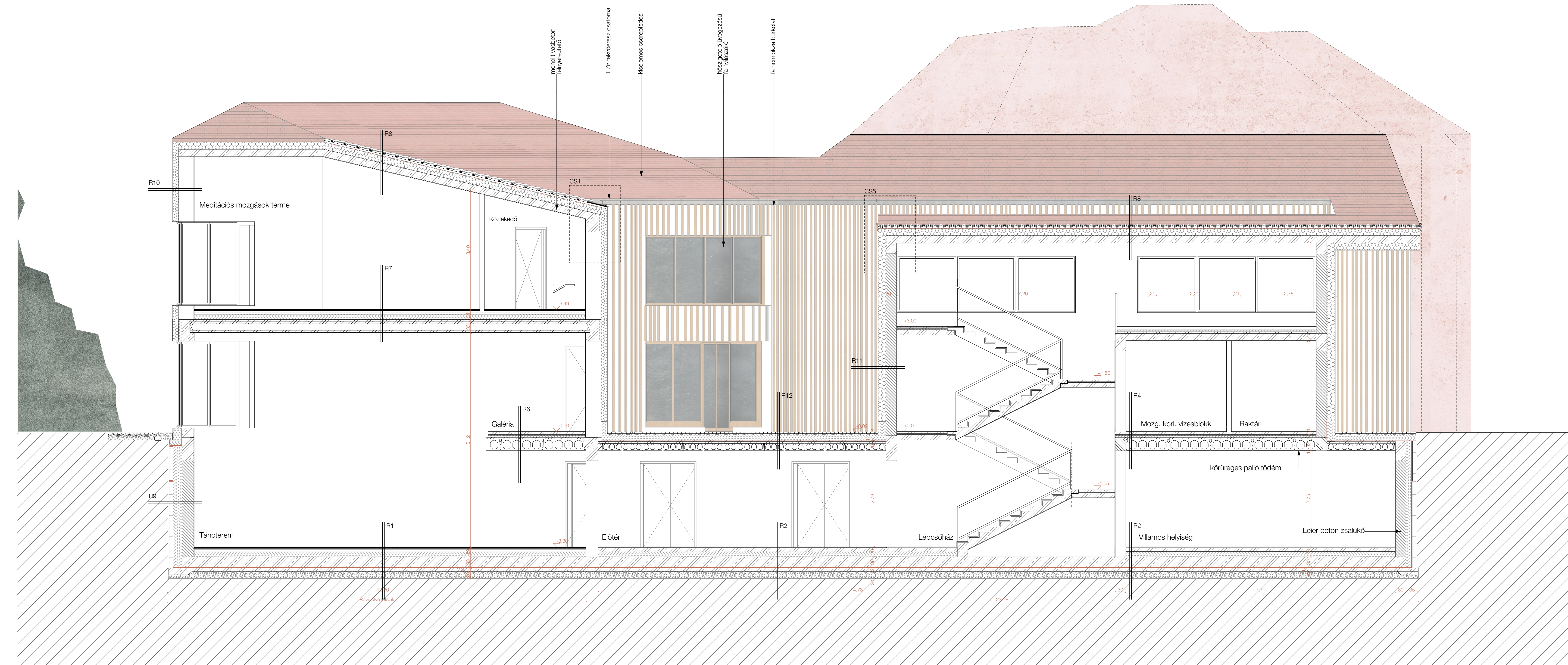


Keleti homlokzat



C-C metszet





R1
Pince padló - táncsterem

1,2 mm GRABOPLAST balettszőnyeg, ragasztás nélkül fektetve
2 cm faforgács lap teherelosztó lemez
1 rg. PE-fólia technológiai szigetelés
2 cm alapdó
3 cm kettős rugózású fa padozat (ennek a tetejére ülnek fel a padlófűtés tartó bilincsei)
6 cm támasztó fa gerendák
1 rg. PE-fólia technológiai szigetelés
15 cm lépcsőszerű extrudált polisztirol hőszigetelés
30 cm vasbeton lemezalap
1 rg. kemény PVC szigetelést védő réteg
1,5 mm lágy PVC talajvíznyomás elleni szigetelés
1 rg. felületkiegénylítő filc
10 cm aljzatbeton/szerelőbeton tömörített kavicsfeltöltés tömörített altalaj

R2
Pince padló - általános helyeken

7 mm greslap
3 mm cementkötésű ragasztóhabarcs szigetelés
12 cm PE-fólia technológiai szigetelés
1 rg. lépésálló extrudált polisztirol hőszigetelés
15 cm vasbeton lemezalap
1 rg. kemény PVC szigetelés védő réteg
1,5 mm lágy PVC talajvíznyomás elleni szigetelés
1 rg. felületkiegénylítő filc
10 cm aljzatbeton/szerelőbeton tömörített kavicsfeltöltés tömörített altalaj

R3
Pince padló - vizesblokkokban

7 mm ragasztott greslap burkolat
3 mm rugalmas cementbázisú használati víz elleni szigetelés
10 cm lejtésképzés
1 rg. vasalt aljzatbeton + padlófűtés
2,5 cm EPS habcement installációs réteg
5 cm lépésálló extrudált polisztirol hőszigetelés
1 rg. vasbeton lemezalap
1,5 mm kemény PVC szigetelés védő réteg
1 rg. lágy PVC talajvíznyomás elleni szigetelés
10 cm aljzatbeton/szerelőbeton tömörített kavicsfeltöltés tömörített altalaj

R4
Földszinti padló

7 mm greslap
3 mm cementkötésű ragasztóhabarcs szigetelés
10 cm lejtésképzés
1 rg. vasalt aljzatbeton + padlófűtés
2,5 cm EPS habcement installációs réteg
5 cm lépésálló extrudált polisztirol hőszigetelés
1 rg. vasbeton lemezalap
32 cm körüreges földémpalló
1 cm belső vakolat és festés

R5
Általános emeleti padló + vizesblokk

7 mm ragasztott greslap burkolat
3 mm rugalmas cementbázisú használati víz elleni szigetelés
10 cm lejtésképzés
5-15 mm vasalt aljzatbeton + padlófűtés
9 cm EPS habcement installációs réteg
1 rg. PE-fólia technológiai szigetelés
2,5 cm polietilén hab usztatóréteg
5 cm EPS habcement installációs réteg
1 rg. PE-fólia technológiai szigetelés
32 cm felbeton
5 cm körüreges földémpalló
1 cm belső vakolat és festés

R6
Iroda

22 mm ragasztott parketta
5 mm felületkiegénylítés
8 mm falorgács lap teherelosztó lemez
1 rg. PE-fólia technológiai szigetelés
2,5 cm alapdó
5 cm kettős rugózású fa padozat (ennek a tetejére ülnek fel a padlófűtés tartó bilincsei)
1 rg. támasztó fa gerendák + 5 cm ásványgyapot hangszigetelő lemez
32 cm körüreges földémpalló
1 cm belső vakolat és festés

R7
Meditációs mozgások terme

22 mm ragasztott parketta
5 mm felületkiegénylítés
5 mm falorgács lap teherelosztó lemez
2 cm PE-fólia technológiai szigetelés
1 rg. alapdó
2 cm kettős rugózású fa padozat (ennek a tetejére ülnek fel a padlófűtés tartó bilincsei)
20 cm támasztó fa gerendák + 5 cm ásványgyapot hangszigetelő lemez
1 rg. alumíniumbetetes párazáró fólia teljes felületen
1 rg. ragasztva
20 cm monolit vasbeton fényregetető
1 cm belső vakolat

R8
Monolit vasbeton fényregetető

3 cm beton tetőcserép
3 cm cserépléc
5 cm ellenlépés/legrés
1 rg. páraáteresztő fólia
20 cm grafitadalekos polisztirol hőszigetelés+tartó fa padlók
1 rg. alumíniumbetetes párazáró fólia teljes felületen
1 rg. ragasztva
20 cm monolit vasbeton fényregetető
1 cm belső vakolat

R9
Pince fal

10 cm Leier betonpalló szigetelést tartó fal
1 rg. kemény PVC szigetelés védő réteg
1,5 mm lágy PVC talajvíznyomás elleni szigetelés
1 rg. felületkiegénylítő filc
23 cm XPS nem nedvszívó szigetelés
1 cm simító vakolat
30 cm zsalukő kibetonozva
1,5 cm belső vakolat

R12
Udvari földém

4 cm bazaltkoccsa
4 cm bazaltzúzalék ágyazóréteg
1 rg. műanyag fátöl szűrőréteg
15 cm XPS hőszigetelés, kötésben fektetve
1 rg. kemény PVC szigetelés védő réteg
1,5 mm lágy PVC csapadékvíz elleni szigetelés
1 rg. felületkiegénylítő filc
2- cm lejtést adó kavicsbeton
1 rg. PE-fólia technológiai szigetelés
5 cm felbeton
32 cm körüreges földémpalló

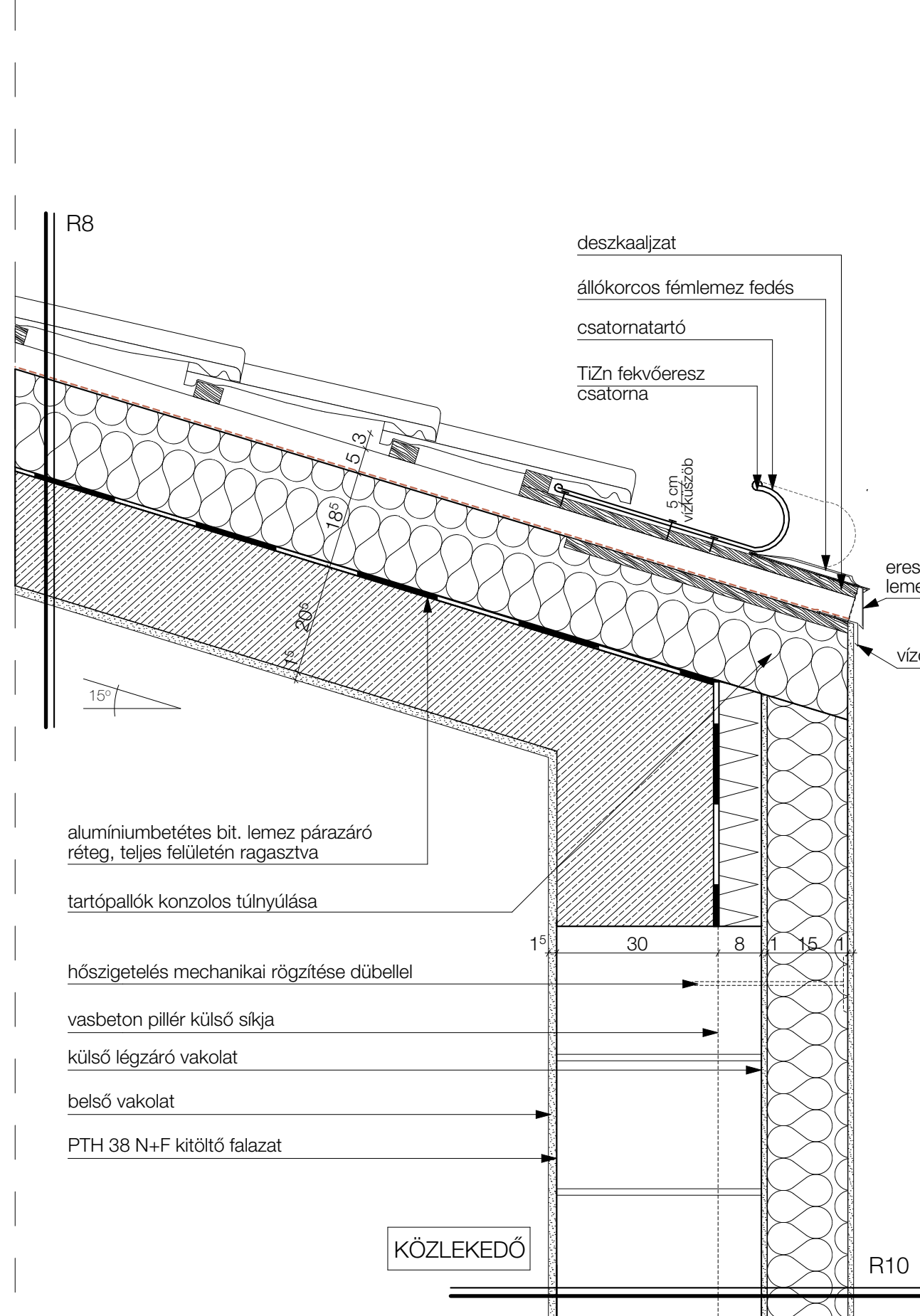
R11
Merevítőfal

1,5 cm külső vakolat
23 cm Austrotherm Grafit Reflex grafitadalekos polisztirol hőszigetelés
30 cm Leier beton zsalukő
1,2 cm belső vakolat

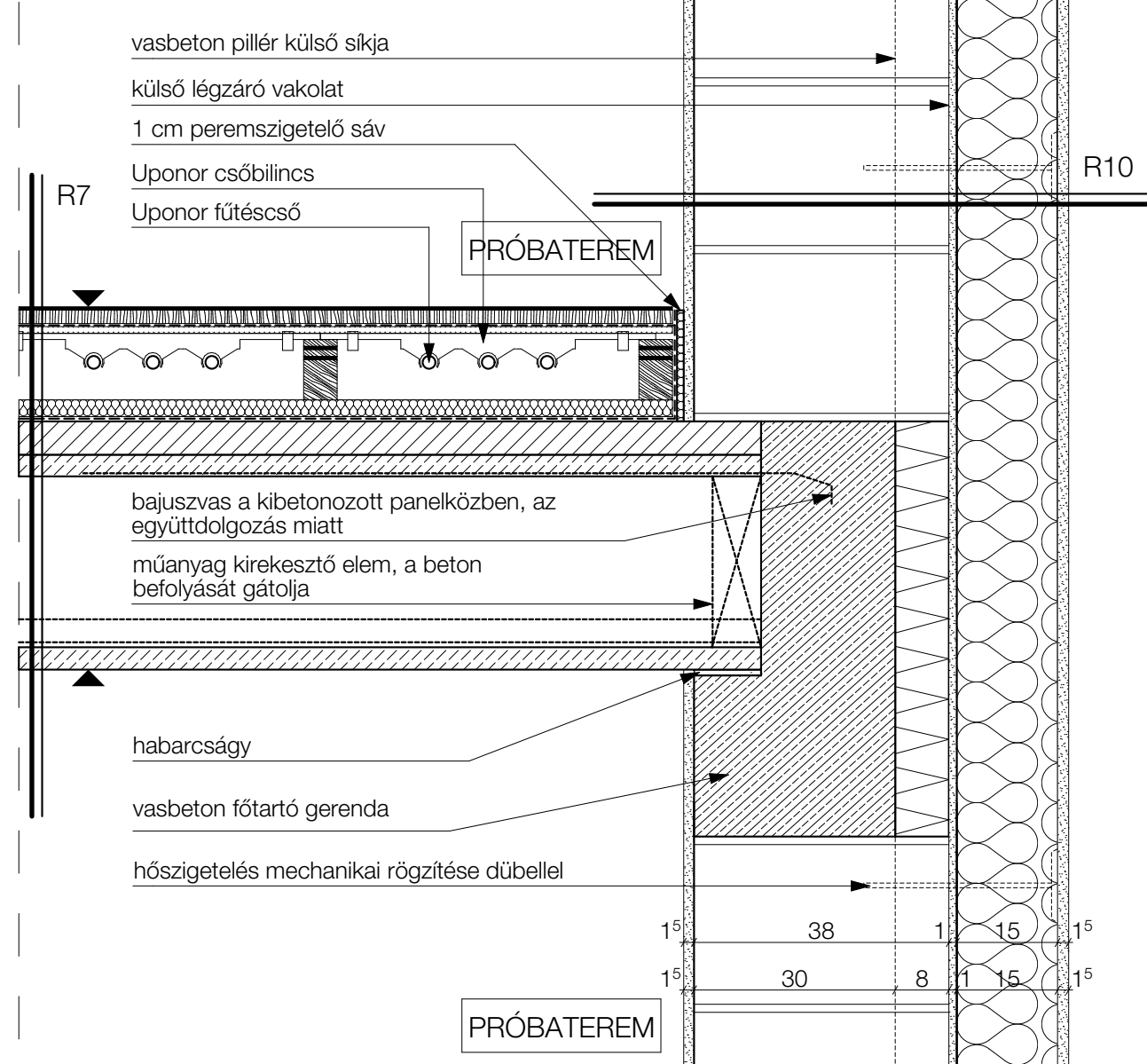
R10
Homlokzati fal

1,5 cm külső vakolat
15 cm Austrotherm Grafit Reflex grafitadalekos polisztirol hőszigetelés
38 cm PTH N+F falazóblokk
1,2 cm belső vakolat

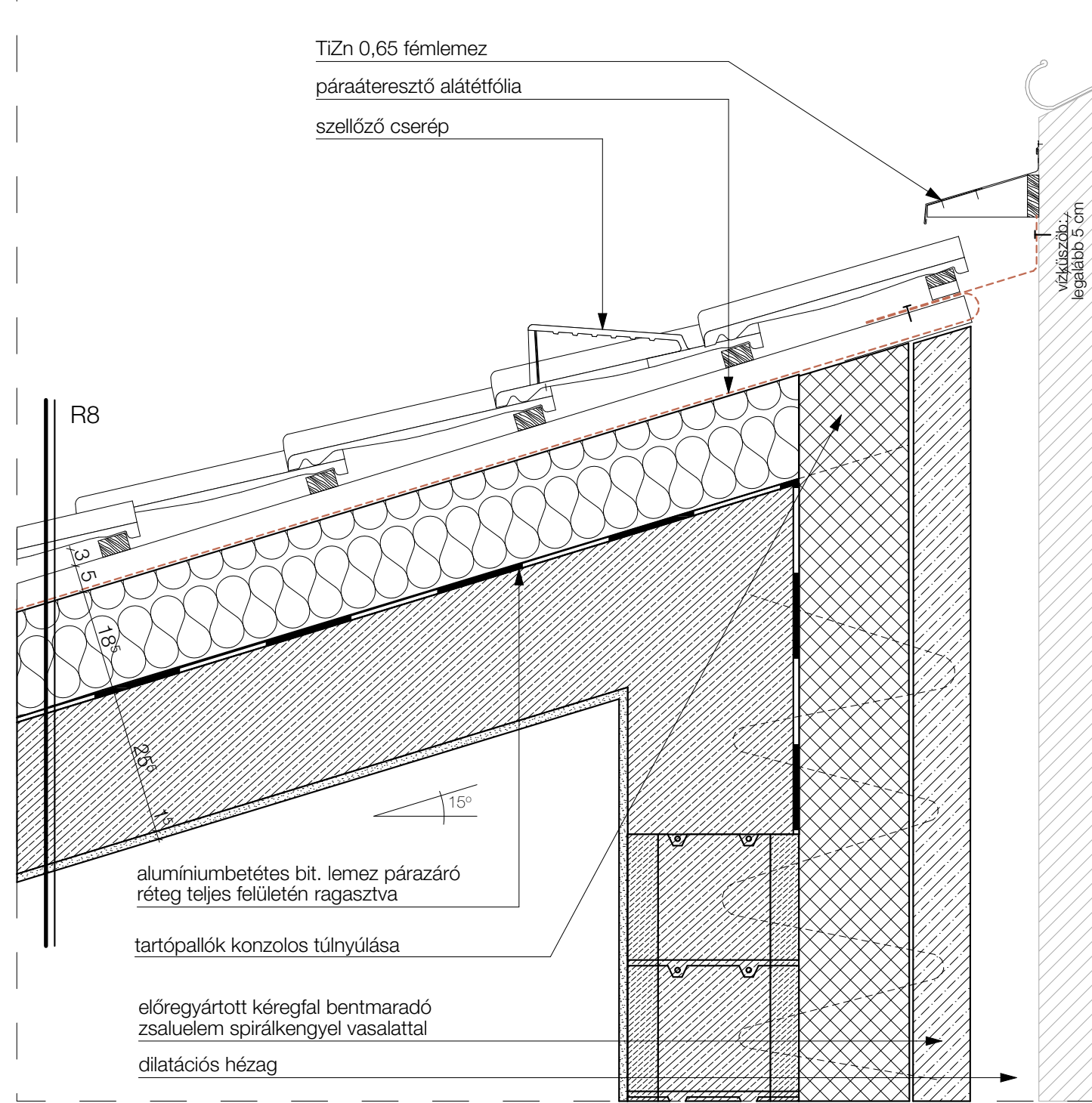
CS1 - Fekvőeresz csatorna M 1:10



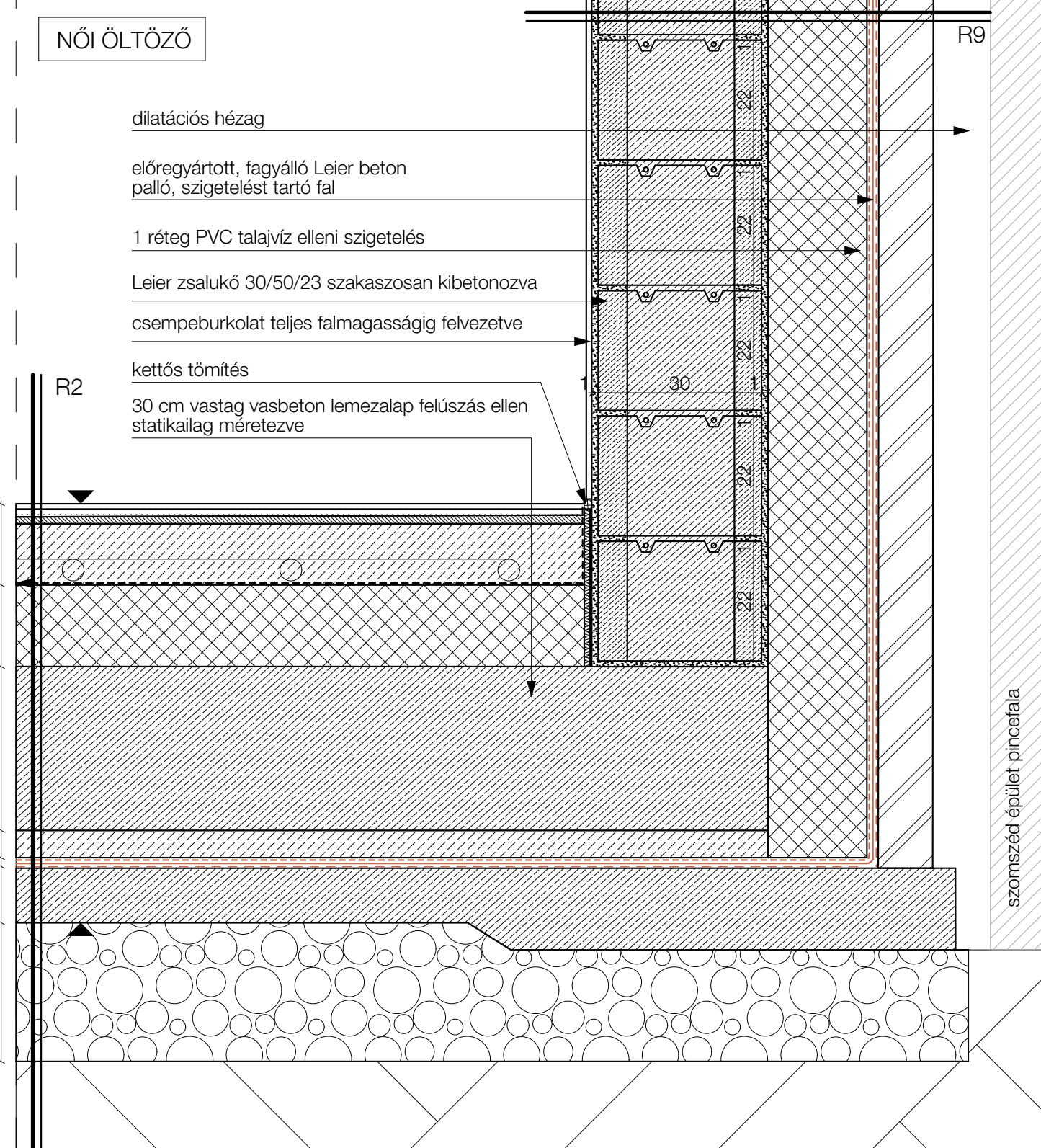
CS2 - Közbenő födém és tánc terem padló rétegrend M 1:10



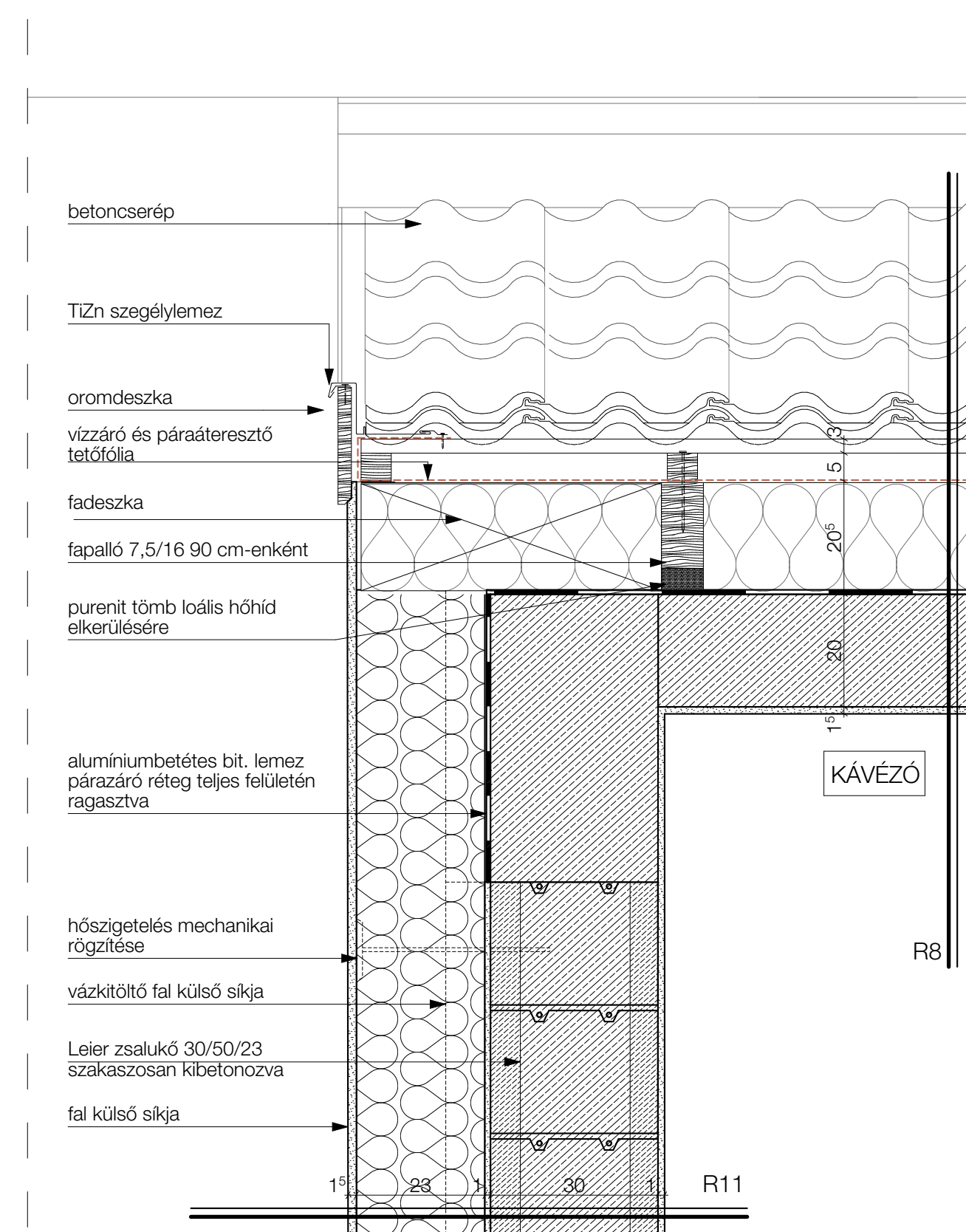
CS3 - Félnyereg tető gerince + szomszéd ház csatlakozás M 1:10



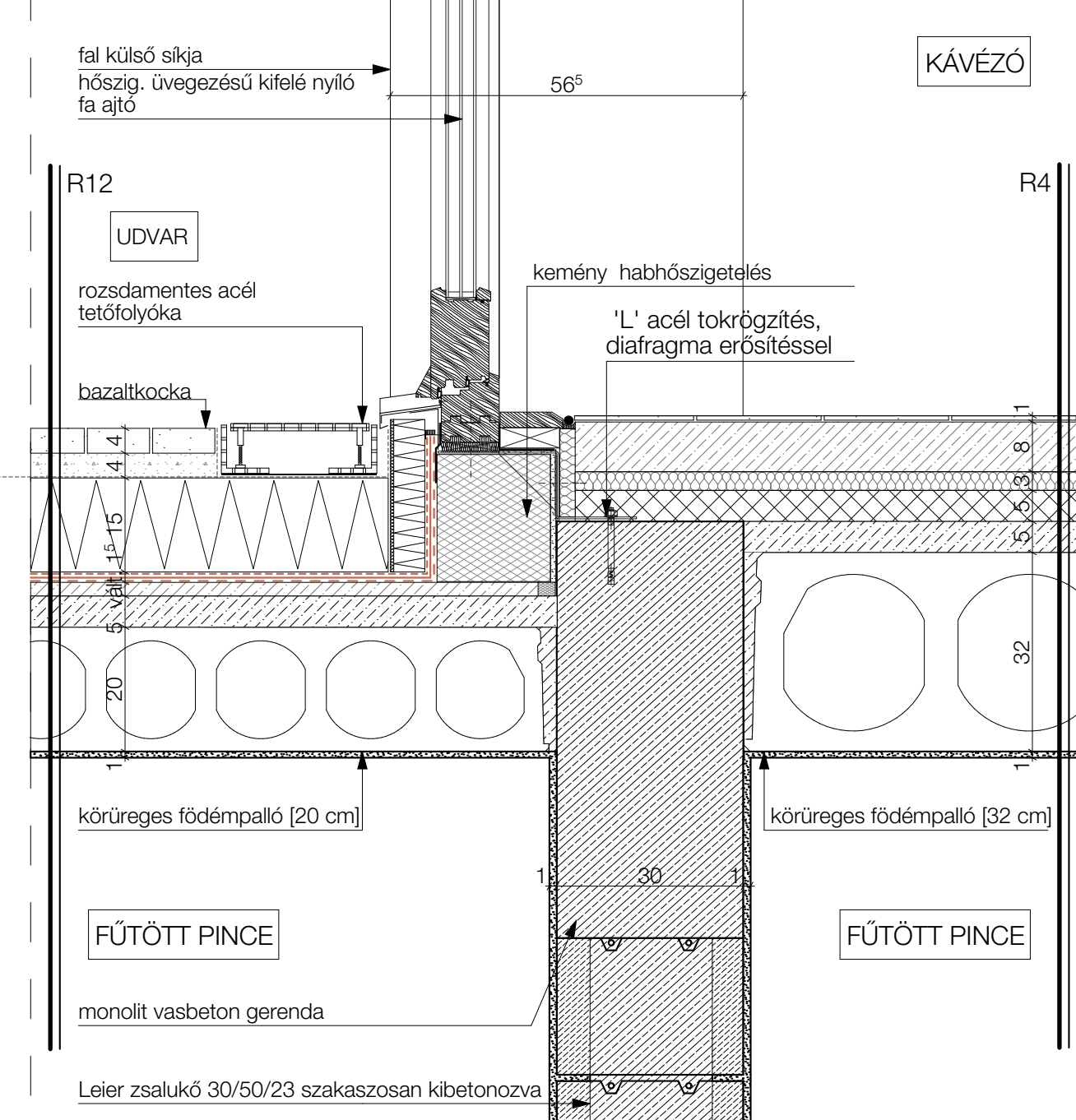
CS4 - Alapozás + szomszéd ház csatlakozás M 1:10



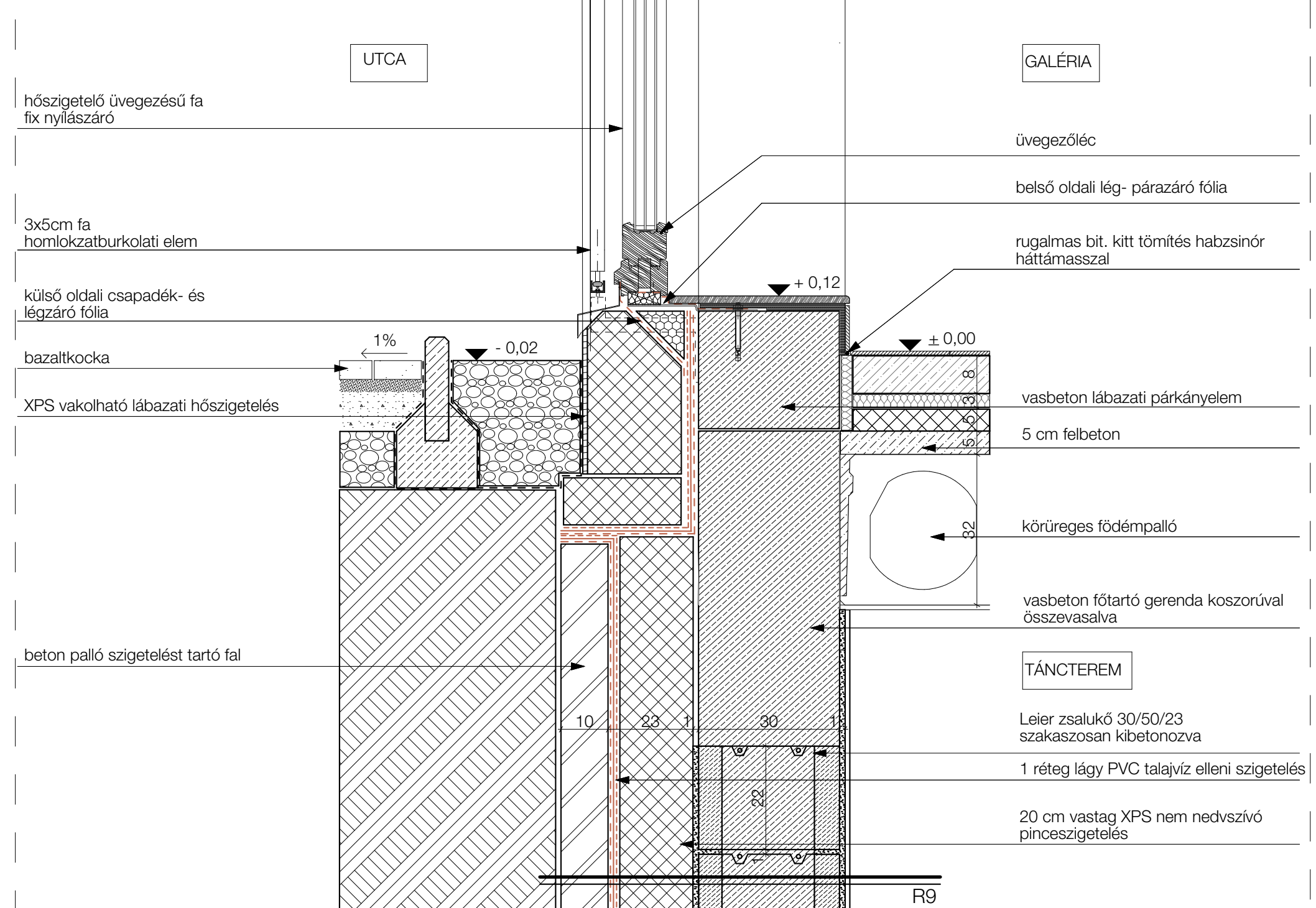
CS5 - Oromfal csomópont M 1:10



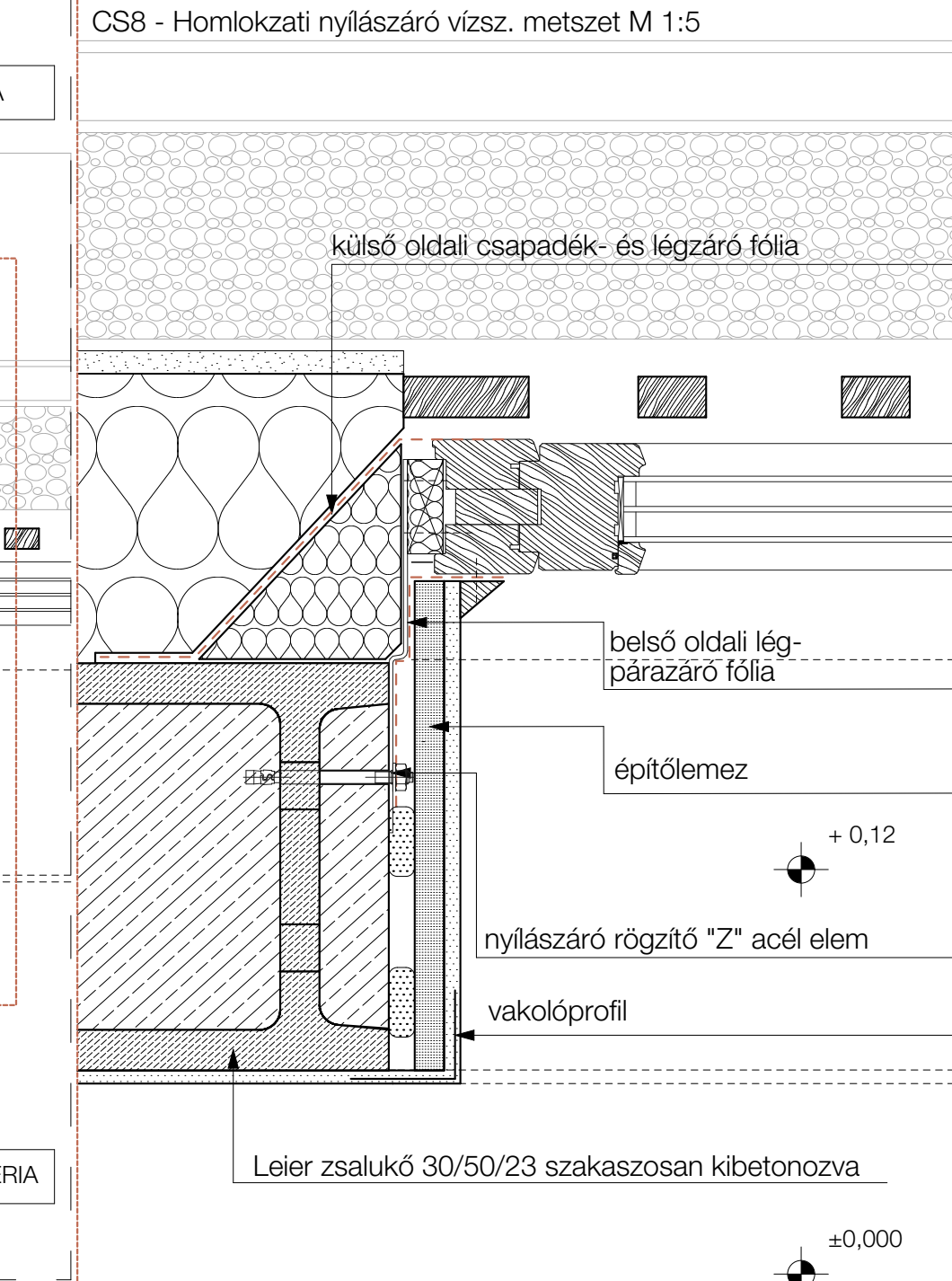
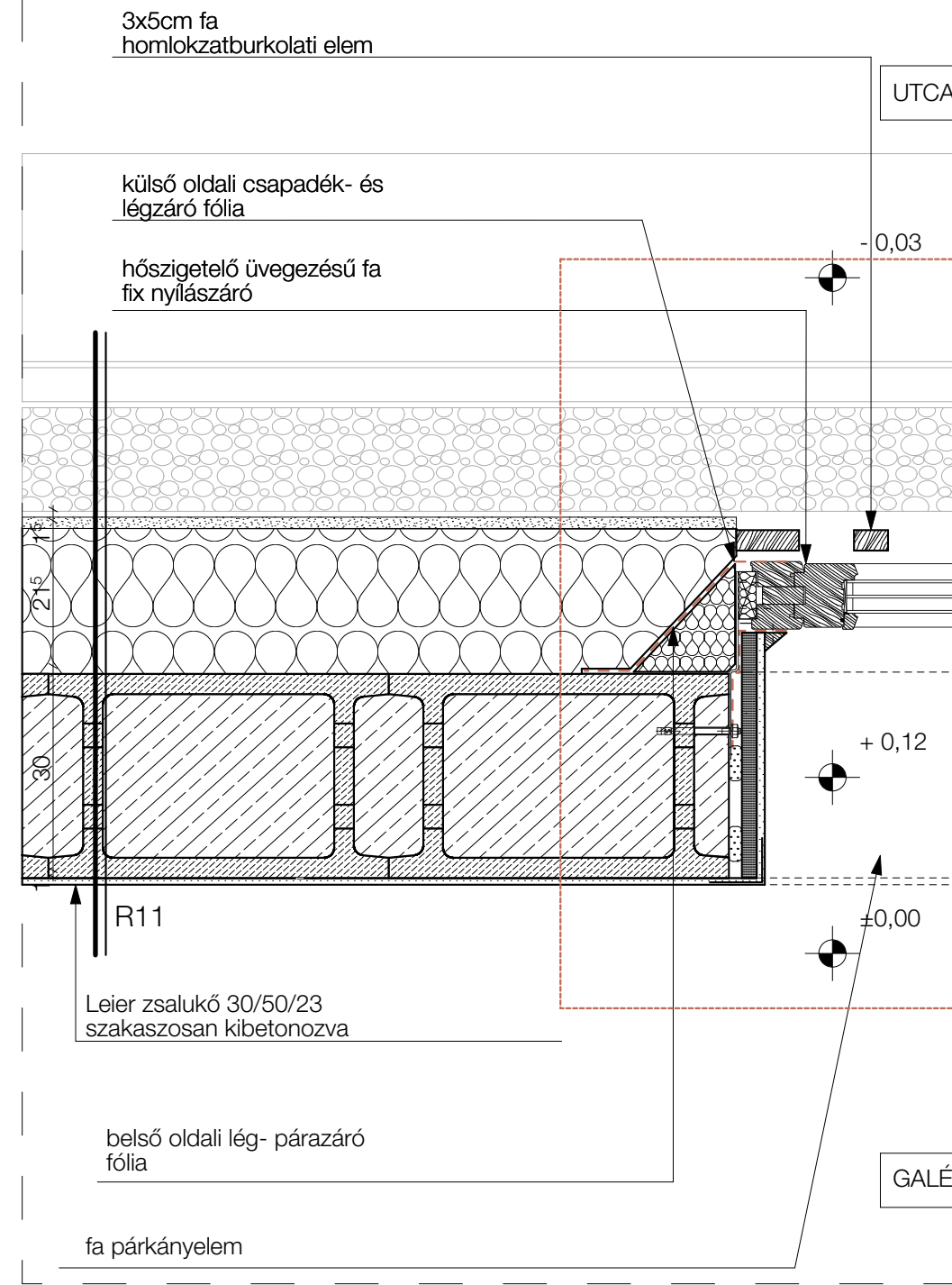
CS6 - Pincefödém + kávézó ajtó alsó csomópont M 1:10



CS7 - Homlokzati nyílászáró + lábazat függ. metszet M 1:10



CS8 - Homlokzati nyílászáró vízsz. metszet M 1:10



- R2 Pince padló - általános helyeken
 - 7 mm greslap
 - 3 mm cementkötésű ragasztóhabarcs
 - 12 cm vasalt aljzatbeton + padlófűtés
 - 1 rtg. PE-fólia technológiai szigetelés
 - 15 cm lépcsődíó extrudált polisztirol hőszigetelés
 - 30 cm vasbeton lemezalap
 - 1 rtg. kemény PVC szigetelés védő réteg
 - 1,5 mm lágy PVC szigetelés elleni szigetelés
 - 10 cm felületkiegényítő filc
 - 20 cm aljzatbeton/sztrókóbeton tömörített kavicsfeltöltés tömörített altalaj
- R4 Földszinti padló
 - 7 mm greslap
 - 3 mm cementkötésű ragasztóhabarcs
 - 10 cm vasalt aljzatbeton + padlófűtés
 - 1 rtg. PE-fólia technológiai szigetelés
 - 2,5 cm EPS habcement installációs réteg
 - 1 rtg. PE-fólia technológiai szigetelés
 - 5 cm felbeton
 - 32 cm körüreges födempalló
 - 1 cm belső vakolat és festés
- R7 Meditációs mozgások terme
 - 22 mm ragasztott parketta
 - 5 mm felületkiegényítés
 - 2 cm falforgács lap teherelosztó lemez
 - 1 rtg. PE-fólia technológiai szigetelés
 - 2 cm alpadló
 - 3 cm kettős rugózású fa padozat (ennek a tetejére ünk fel a padlófűtés tartó bilircse)
 - 6 cm támasztó fa gerendák + 5 cm ásványgyapot
 - 2,5 cm hangszigetelő lemez
 - 1 rtg. ásványgyapot lemez lépéshanggátítás a fa gerendák alá
 - 5 cm PE-fólia technológiai szigetelés
 - 32 cm felbeton
 - 20 cm körüreges födempalló
- R8 Monolit vasbeton félnyeregretető
 - 3 cm beton tetőcserép
 - 3 cm cserépléc
 - 5 cm ellenléc/légréteg
 - 1 rtg. páraáteresztő fólia
 - 20 cm grafitadalékos polisztirol hőszigetelés+tartó fa padlók
 - 1 rtg. alumíniumbetétes párazáró fólia teljes felületén
 - 20 cm ragasztva monolit vasbeton félnyereg tető
 - 1 cm belső vakolat
- R9 Pince fal
 - 10 cm Leier betonpalló szigetelést tartó fal
 - 1 rtg. kemény PVC szigetelés védő réteg
 - 1,5 mm lágy PVC talajvíznyomás elleni szigetelés
 - 1 rtg. felületkiegényítő filc
 - 23 cm XPS nem nedvszívó szigetelés
 - 1 cm simító vakolat
 - 30 cm zsalukó kibetonozva
 - 1,5 cm belső vakolat
- R10 Homlokzati fal
 - 1,5 cm külső vakolat
 - 15 cm Austrotherm Grafit Reflex grafitadalékos polisztirol hőszigetelés
 - 38 cm PTH N+F falazóblokk
 - 1,2 cm belső vakolat
- R11 Merevítőfal
 - 1,5 cm külső vakolat
 - 23 cm Austrotherm Grafit Reflex grafitadalékos polisztirol hőszigetelés
 - 30 cm Leier beton zsalukó
 - 1,2 cm belső vakolat
- R12 Udvari födém
 - 4 cm bazaltkocka
 - 4 cm bazaltzsalak ágyszóróréteg
 - 1 rtg. műanyag fától szűrőréteg
 - 15 cm XPS hőszigetelés, kötésben fektetve
 - 1 rtg. kemény PVC szigetelés védő réteg
 - 1,5 mm lágy PVC csapadékvíz elleni szigetelés
 - 1 rtg. felületkiegényítő filc
 - 2- cm lejtést adó kavicsbeton
 - 1 rtg. PE-fólia technológiai szigetelés
 - 5 cm felbeton
 - 32 cm körüreges födempalló