

A MÉM kettős funkciójú kulturális létesítmény: múzeum és központ.

Küldetés

Tudatosítja a társadalomban, hogy mi is az építészet, hogyan használjuk a teret. Nemcsak ismereteket ad át, hanem a látogatókat bevonja, élményt adó módon elősegíti az építészet mélyebb megértését, árnyaltabb megítélését. Fórumot biztosít a nagyközönség és a szakma minél hatékonyabb kommunikációjához. A Magyar Építészeti Múzeum és Központ feladata a magyar építészet történetére vonatkozó emlékek gyűjtése, nyilvántartása, megőrzése, restaurálása, tudományos feldolgozása, valamint kiállításokon és más módon történő bemutatása.

A Magyar Építészeti Múzeum intenzív, magas színvonalú program-kínálatával, de legfőképpen nyitottságával, befogadó-kisugárzó szellemiségével kommunikál.

Program-célcsoportok:

1. óvodások, általános és középiskolások: „vizuális kultúra”- tematikus program-csomagok

2. hazai érdeklődők: rendszeres építészeti/egyéb kulturális programok; céljuk

1. a magyar építészet értékeinek bemutatása-elemzése-közvetítése;

2. kapcsolatteremtés annak érdekében, hogy az építészek a mainál jóval nagyobb létszámban tartozzanak a kortárs kulturális közélet szereplői közé!

3. külföldi kulturális turisták: a magyar építészet értékeinek bemutatása-elemzése-közvetítése

4. művészeti egyetemisták: hallgatói FÉSZEK-klub, közös workshopok, pályázatok

5. építészhallgatók: érezzék magukénak!, legyen természetes, hogy kihelyezett órákat rendszeresen a MÉM-ben tartanak. Szűlessen együttműködési megállapodás az egyes építészeti karokkal. A hallgatók a stúdium szerves részeként tartsanak tárlatvezetéseket és kutassanak a MÉM-ben.

6. építészek: fontos deklarálni, hogy a MÉM nem budapesti, hanem országos intézmény, minden építészre számít program-látogatóként, program-javaslóként/kezdeményezőként is.

7. külkapcsolatok/I. legyenek a MÉM-nek utazó kiállításai, amelyek bemutatják történeti és kortárs építészetünket

1. külhoni Magyar Kulturális Intézetekben

2. más országok Építészeti Múzeumaiban.

8. külkapcsolatok/II.: intenzív kapcsolatokat, kiállítás/előadás „cserekereskedelmet” kell folytatnia más országok építészeti központjaival és múzeumaival.

Az Építészeti Múzeum és Központ tudatosítja, hogy az építészet az egyik legfontosabb, együttműködésen alapuló, komplex emberi alkotótevékenység. Az épített és táji környezet minősége alapvetően befolyásolja mindennapi testi és lelki egészségünket, megfelelő keretet adhat az emberi méltóság kiteljesítéséhez. Az országról magunk és külföldiek által alkotott képet az épített környezet, a magyar kultúra legjobban látható része és annak minősége határozza meg. Ezért elsőrendű fontosságú, hogy mindenki, aki az építési folyamatban valamilyen módon részt vesz (nagyközönség - akiből potenciális megbízó lehet, tervező, kivitelező, használó, fenntartó), tisztában legyen a magas építészeti minőséggel és annak irányában fejtsse ki tevékenységét. A Múzeum és Központ látogatója képet kap az alkotás folyamatáról, a megvalósulás állomásairól. A Központ fórumot biztosít ahhoz, hogy az építészet, az épített környezet alakítása valódi nyilvánosságot kapjon.

A távlati cél az, hogy Magyarország valódi gondolatisága, építészeti hagyományai és újításai méltó módon jelenjenek meg épített környezetünkben.

A Múzeum átfogó, az építészet, építészettörténet és a művészettörténet területén kiemelkedő jelentőségű, művelődéstörténeti, tudományos teljességre törekvő gyűjteményt gondoz; gyűjtőterülete az egész országra kiterjed. Bemutatja, hogyan változott a múltban és hogyan alakul a jelenben az ország és a Kárpát-medence építésze (népi, történeti és kortárs), amit közép-európai és tágabb, nemzetközi kontextusban is elhelyez.

Elhelyezése

A megvalósíthatóság mérlegeléséhez a Magyar Építész Kamara szükségesnek tartja a Városliget rekonstrukciójának részletes vizsgálatát, mivel történeti kertként, műemléki védelemre érdemes zöldterület jelentős épülettömeggel való megterheléséről van szó. Az új építésnek az adott helyszínen is több alternatívája van és Budapest kulturális szövete további lehetőségeket is kínál. A Magyar Építész Kamara tagjai, építészek, város-, magasépítészeti tervezők és tájépítészek készen állnak a lehetőségek és következmények részletes vizsgálatára.

● főbb turisztikai gócpontok

Várkert Bazár
 Nagyvásárcsarnok
 Szabadság híd
 Citadella
 Gellért fürdő
 Bálna
 szállodák, éttermek stb.

● főbb kulturális intézmények

Magyar Nemzeti Múzeum
 Magyar Nemzeti Galéria
 Magyar Művészeti Akadémia (Vigadó)
 Várkert Bazár
 Szabó Ervin Könyvtár
 Budapest Music Center
 Szkéné Színház
 FUGA
 KÉK

■ felsőoktatási intézmény

BME
 Szent István Egyetem
 ELTE
 Corvinus
 Pázmány Péter Katolikus Egyetem

■ tervezési helyszín

— metróvonalak

— villamosvonalak



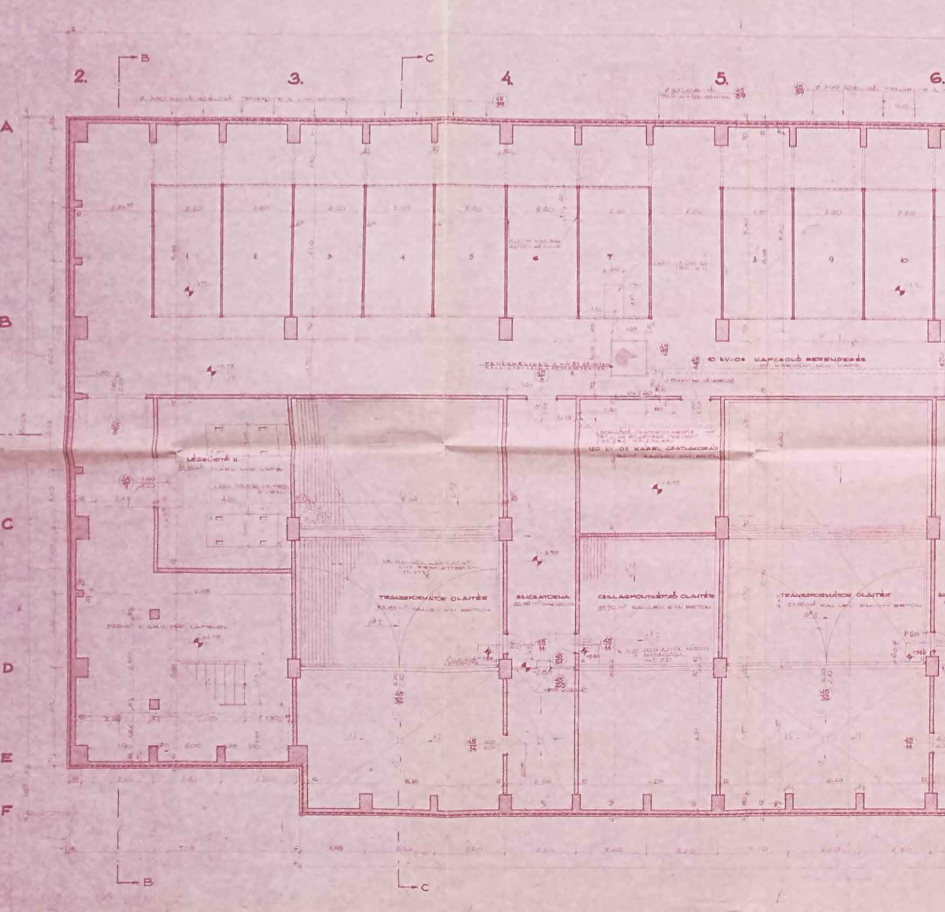


Transzformátorállomás, Budapest
Építész: LÉSTYÁN BENCE (1961/1965)

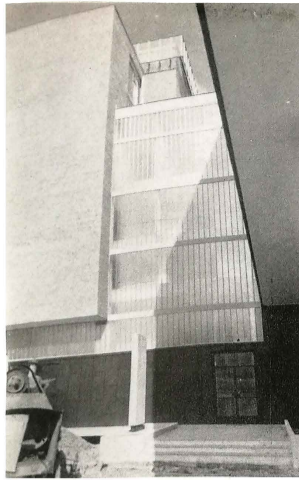


Az új transzformátorház a Duna felől

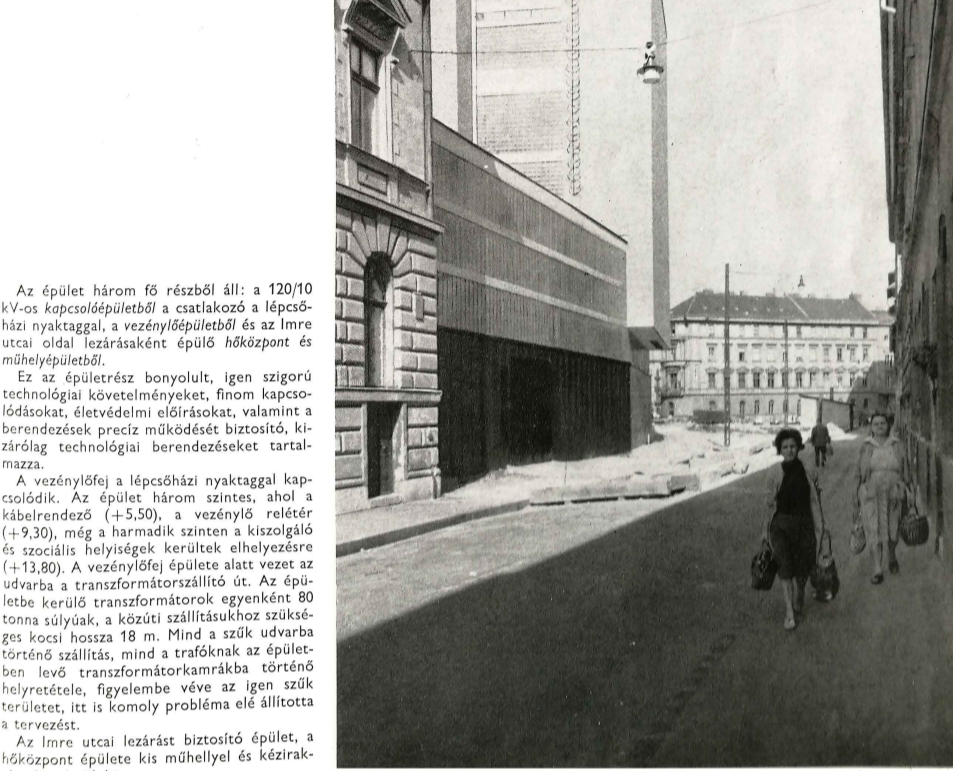
A belvárosi transzformátorállomás tervezése a közelmúltban a 120 kV-os belvárosi rendszer felújítása kapcsán merült fel. A korábban a város közepén álló régi épületet új, korszerűbb építték. Az új épületet a városi építési szabványok és a városi építési szabványok alapján tervezték. Az új épületet a városi építési szabványok és a városi építési szabványok alapján tervezték. Az új épületet a városi építési szabványok és a városi építési szabványok alapján tervezték.



32



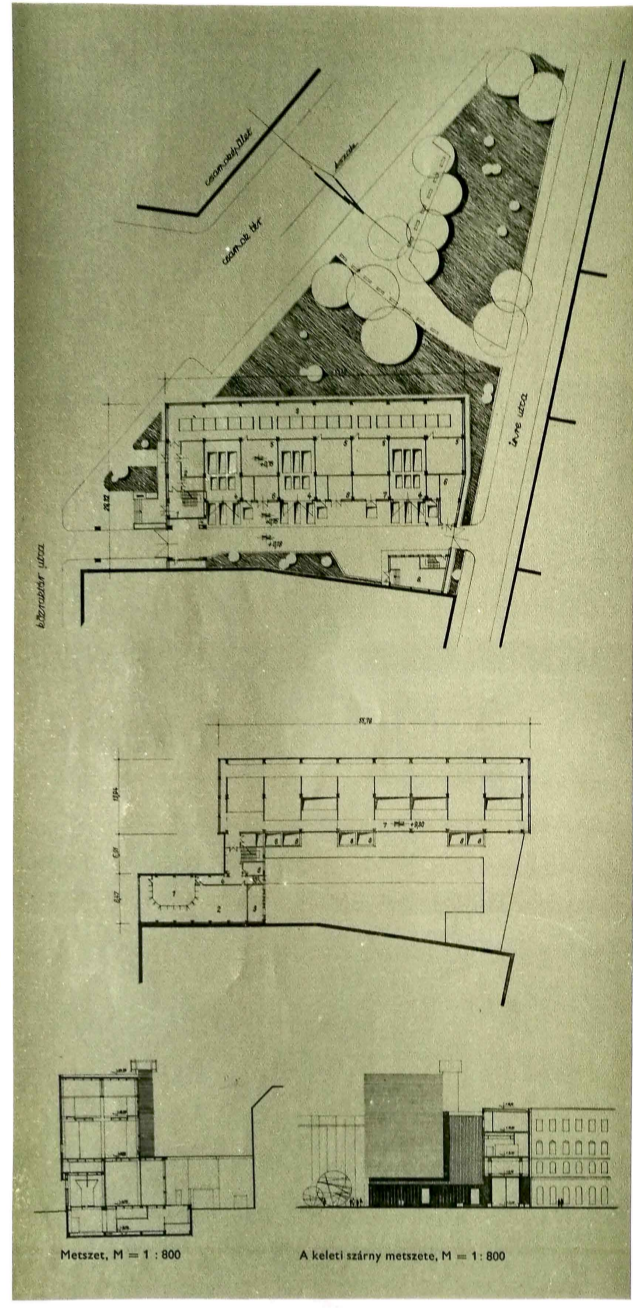
Helmholtz felület



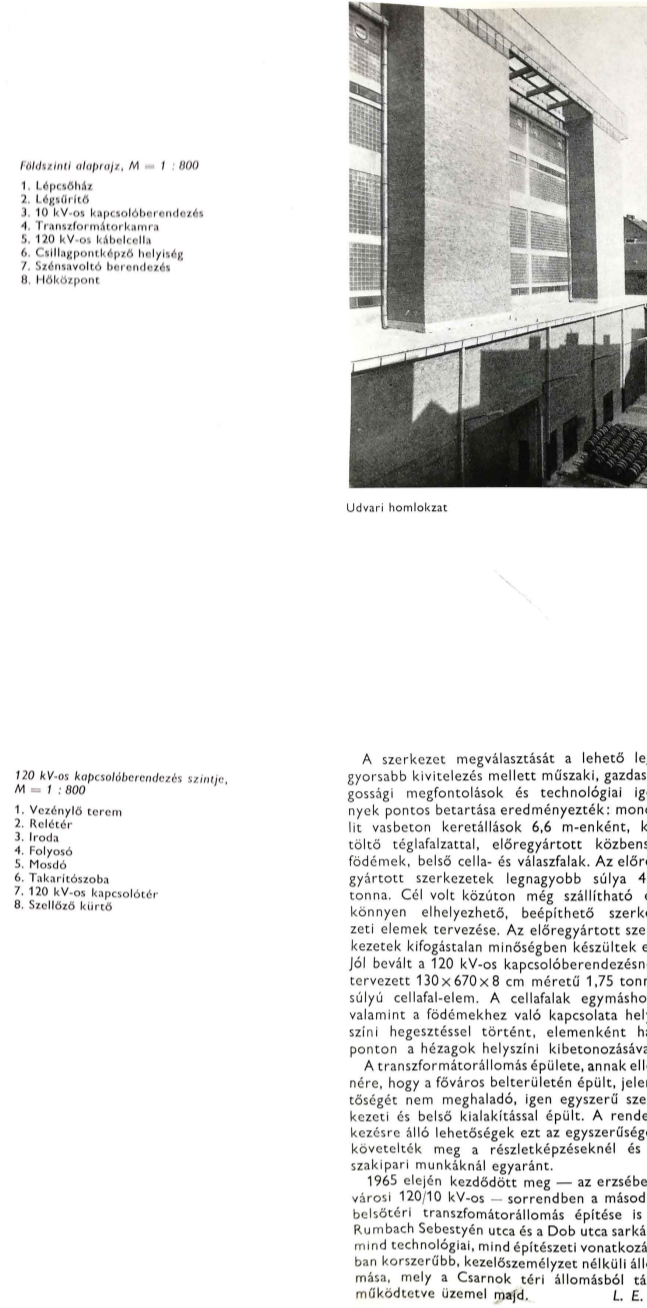
33



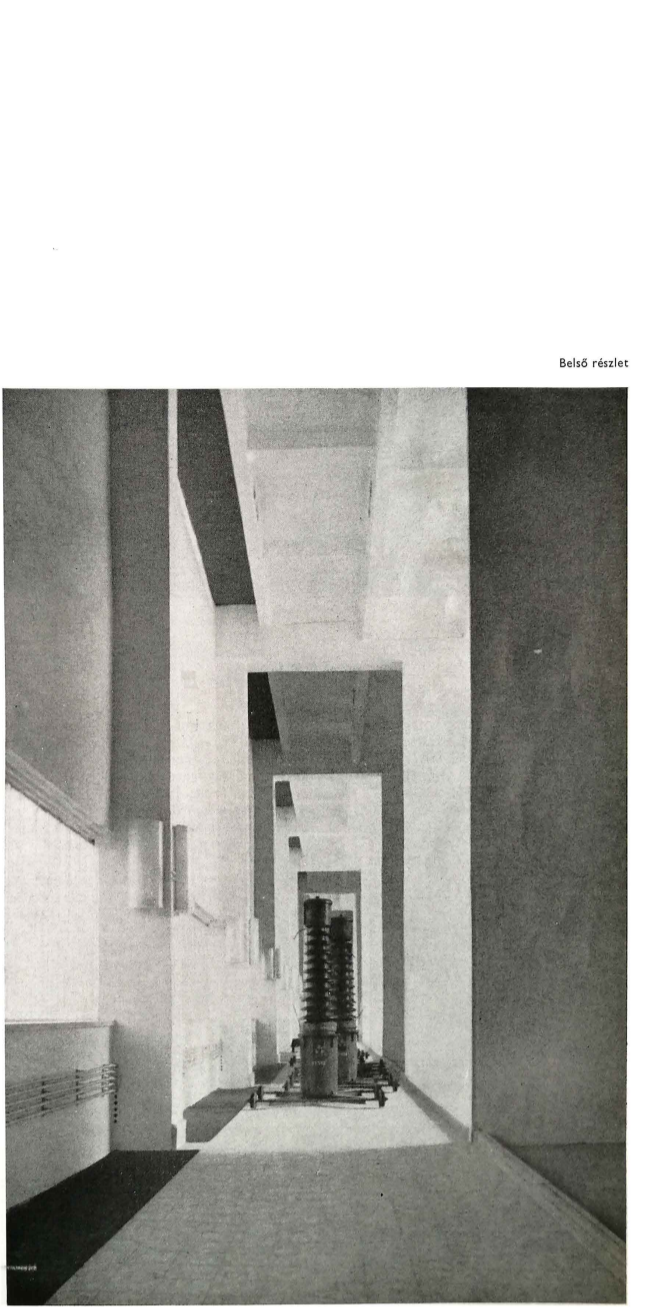
34



33



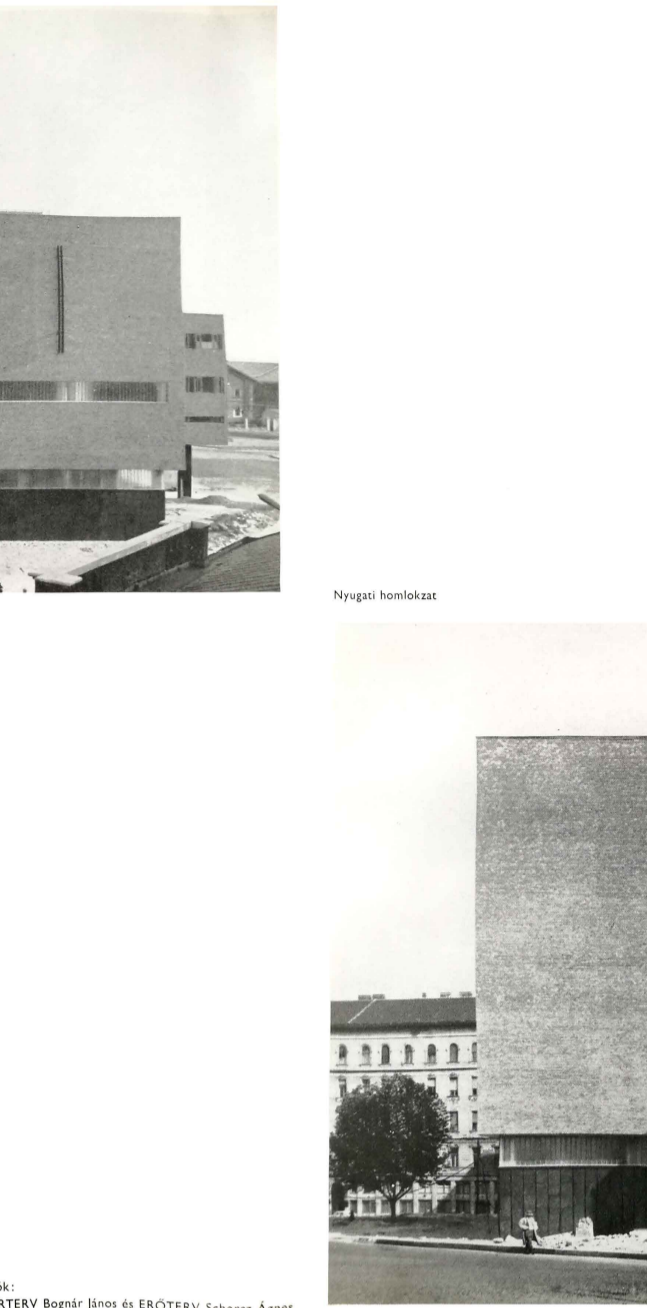
34



35



36



37



37

A belvárosi transzformátorállomás tervezése a közelmúltban a 120 kV-os belvárosi rendszer felújítása kapcsán merült fel. A korábban a város közepén álló régi épületet új, korszerűbb építték. Az új épületet a városi építési szabványok és a városi építési szabványok alapján tervezték. Az új épületet a városi építési szabványok és a városi építési szabványok alapján tervezték. Az új épületet a városi építési szabványok és a városi építési szabványok alapján tervezték.

A belvárosi transzformátorállomás tervezése a közelmúltban a 120 kV-os belvárosi rendszer felújítása kapcsán merült fel. A korábban a város közepén álló régi épületet új, korszerűbb építték. Az új épületet a városi építési szabványok és a városi építési szabványok alapján tervezték. Az új épületet a városi építési szabványok és a városi építési szabványok alapján tervezték. Az új épületet a városi építési szabványok és a városi építési szabványok alapján tervezték.

A belvárosi transzformátorállomás tervezése a közelmúltban a 120 kV-os belvárosi rendszer felújítása kapcsán merült fel. A korábban a város közepén álló régi épületet új, korszerűbb építték. Az új épületet a városi építési szabványok és a városi építési szabványok alapján tervezték. Az új épületet a városi építési szabványok és a városi építési szabványok alapján tervezték. Az új épületet a városi építési szabványok és a városi építési szabványok alapján tervezték.

A belvárosi transzformátorállomás tervezése a közelmúltban a 120 kV-os belvárosi rendszer felújítása kapcsán merült fel. A korábban a város közepén álló régi épületet új, korszerűbb építték. Az új épületet a városi építési szabványok és a városi építési szabványok alapján tervezték. Az új épületet a városi építési szabványok és a városi építési szabványok alapján tervezték. Az új épületet a városi építési szabványok és a városi építési szabványok alapján tervezték.

A belvárosi transzformátorállomás tervezése a közelmúltban a 120 kV-os belvárosi rendszer felújítása kapcsán merült fel. A korábban a város közepén álló régi épületet új, korszerűbb építték. Az új épületet a városi építési szabványok és a városi építési szabványok alapján tervezték. Az új épületet a városi építési szabványok és a városi építési szabványok alapján tervezték. Az új épületet a városi építési szabványok és a városi építési szabványok alapján tervezték.

A belvárosi transzformátorállomás tervezése a közelmúltban a 120 kV-os belvárosi rendszer felújítása kapcsán merült fel. A korábban a város közepén álló régi épületet új, korszerűbb építték. Az új épületet a városi építési szabványok és a városi építési szabványok alapján tervezték. Az új épületet a városi építési szabványok és a városi építési szabványok alapján tervezték. Az új épületet a városi építési szabványok és a városi építési szabványok alapján tervezték.

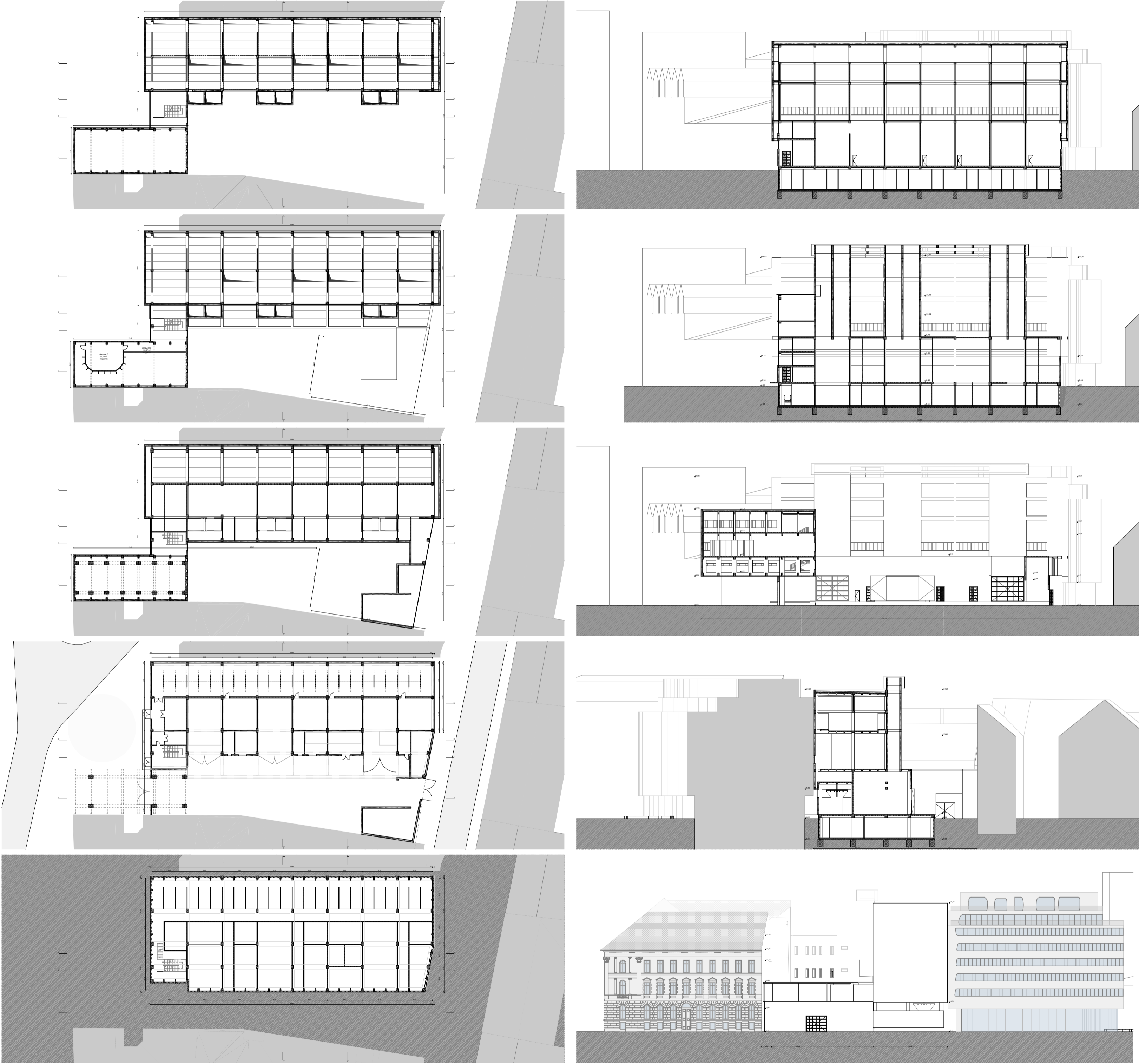
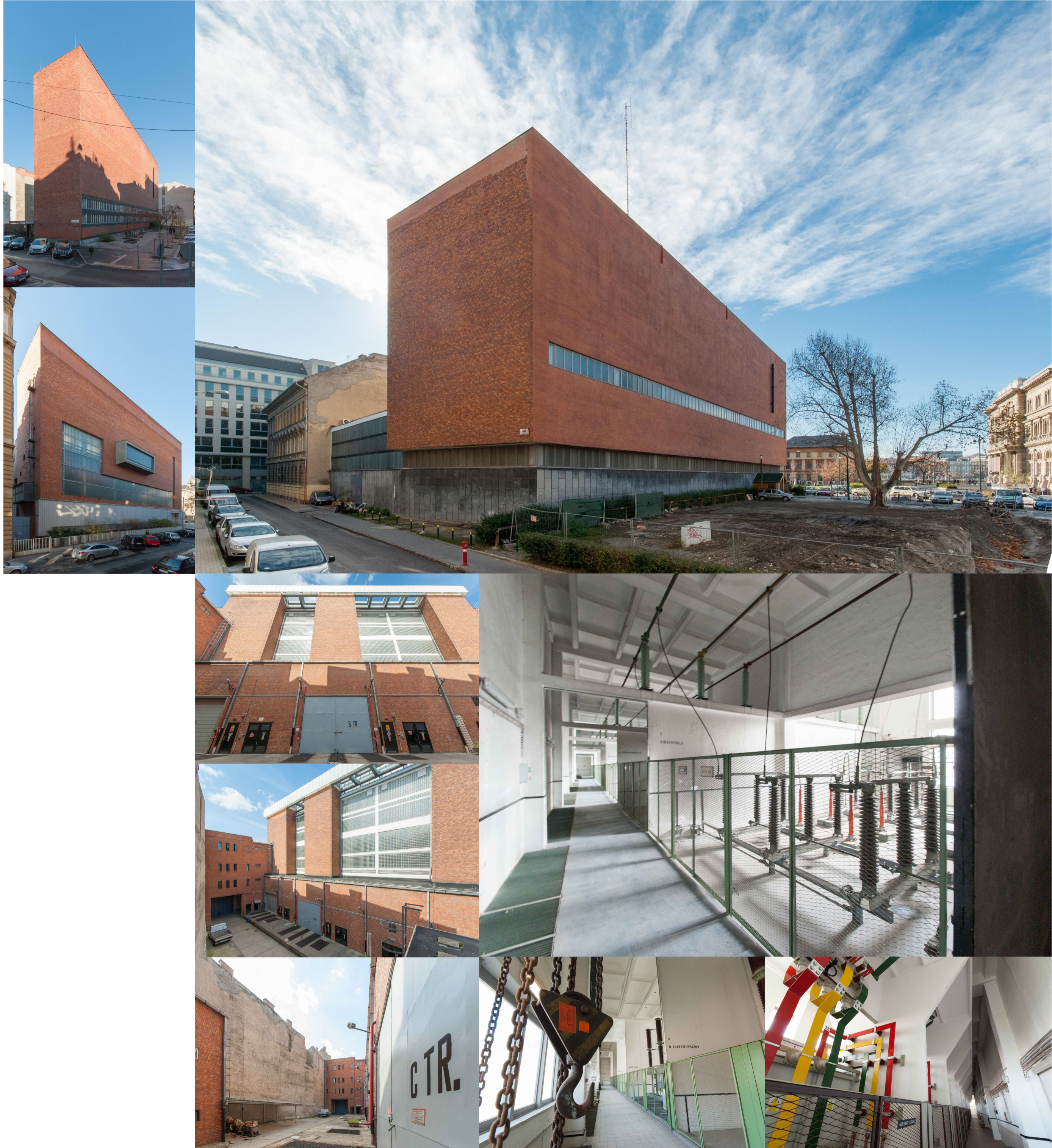
A belvárosi transzformátorállomás tervezése a közelmúltban a 120 kV-os belvárosi rendszer felújítása kapcsán merült fel. A korábban a város közepén álló régi épületet új, korszerűbb építték. Az új épületet a városi építési szabványok és a városi építési szabványok alapján tervezték. Az új épületet a városi építési szabványok és a városi építési szabványok alapján tervezték. Az új épületet a városi építési szabványok és a városi építési szabványok alapján tervezték.

Építészeti Központ és Múzeum
Budapest, Csanak tér
A.02
Az épület átadásakor (1965)
Lestyán Bence

TRANSZFORMÁCIÓ

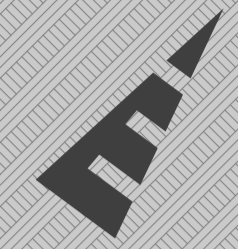
ÉK

Építészeti Központ és Múzeum
Budapest, Csarnok tér
A.03
Az épület mai állapota
Lestyán Bence
TRANSZFORMÁCIÓ

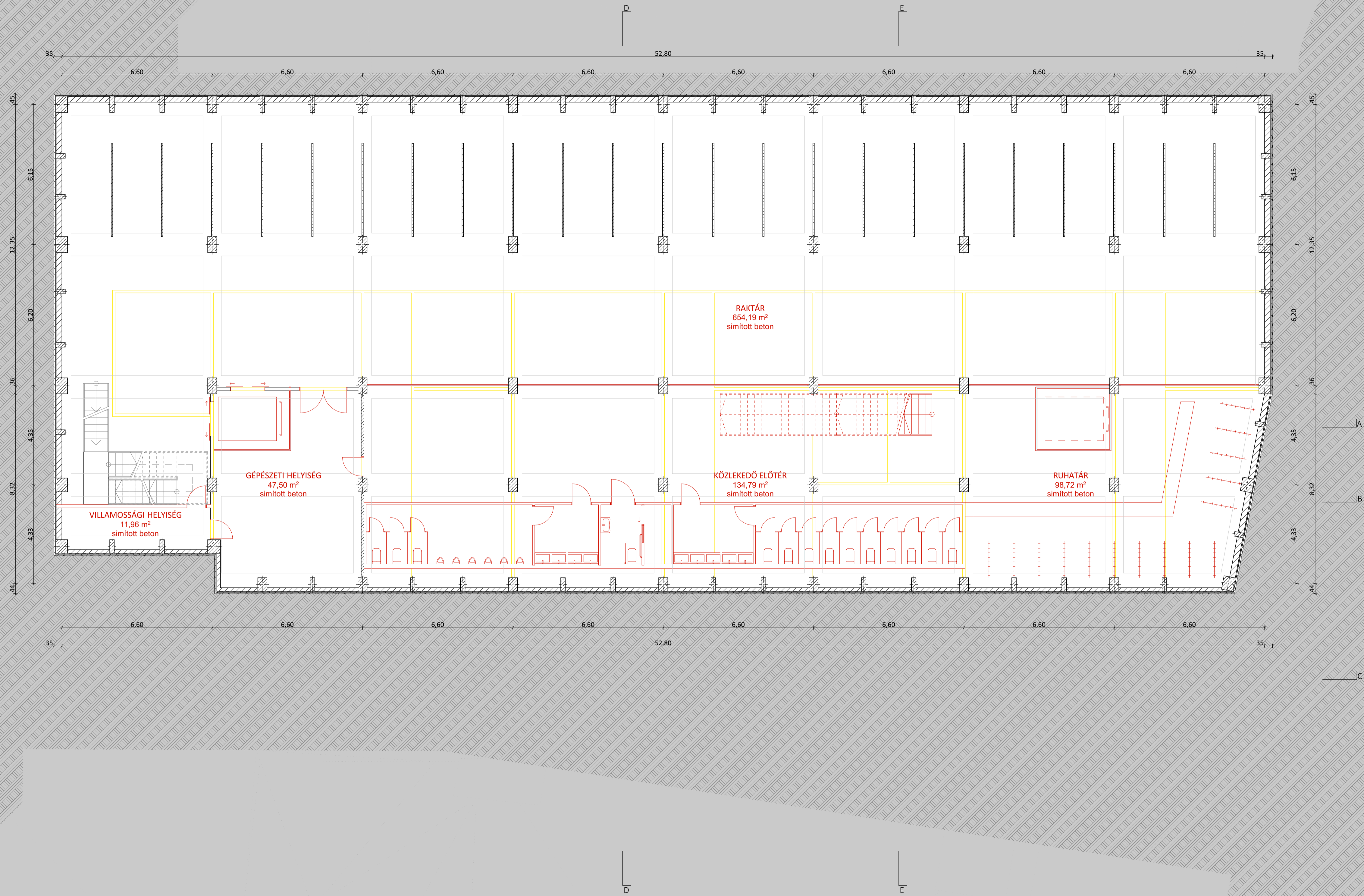


ÉK

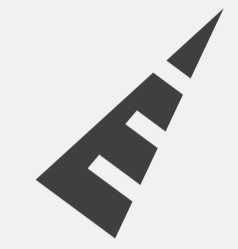




- megmaradó szerkezet
- elbontott szerkezet
- új szerkezet



ÉK



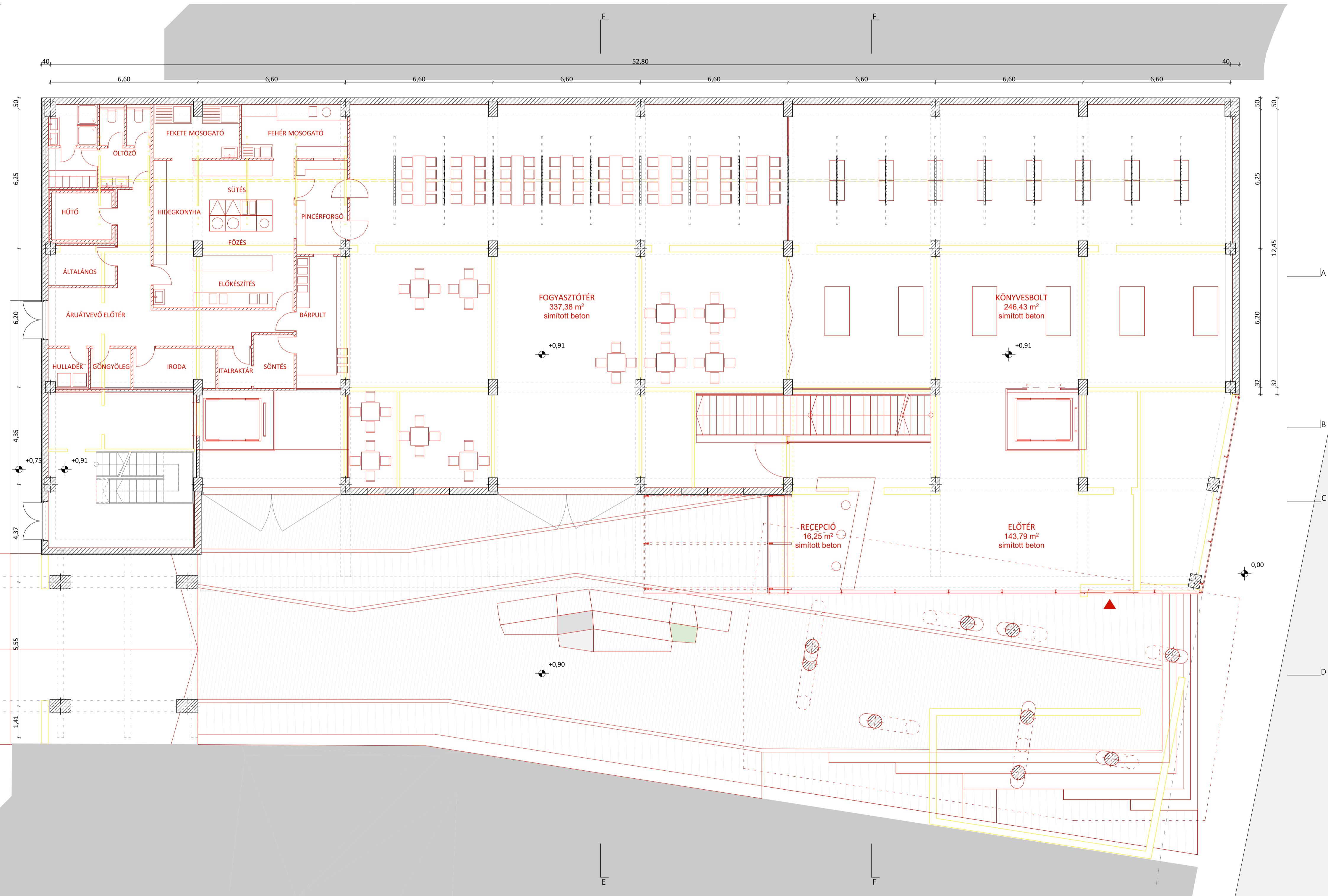
- megmaradó szerkezet
- elbontott szerkezet
- új szerkezet

Al

B1

C1

D1

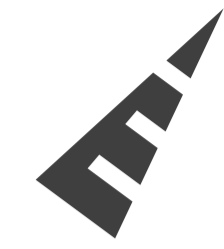


A

B

C

D



- megmaradó szerkezet
- elbontott szerkezet
- új szerkezet

Al

B1

C1

D1

E

F

E

F

55,80

14,00

6,81

21,60

24,25

8,67

14,00

9,08

10,04

A

B

C

D

SZELLŐZŐ GÉPHÁZ
150,51 m²
simított beton

RAKTÁR
169,47 m²
simított beton

ELŐTÉR
140,48 m²
simított beton

ELŐADÓTEREM
204,90 m²

+6,00

+5,55

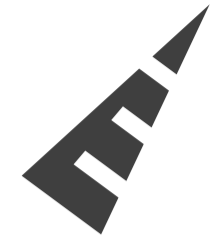
+6,01

+6,01

21,58

11,08

ÉK



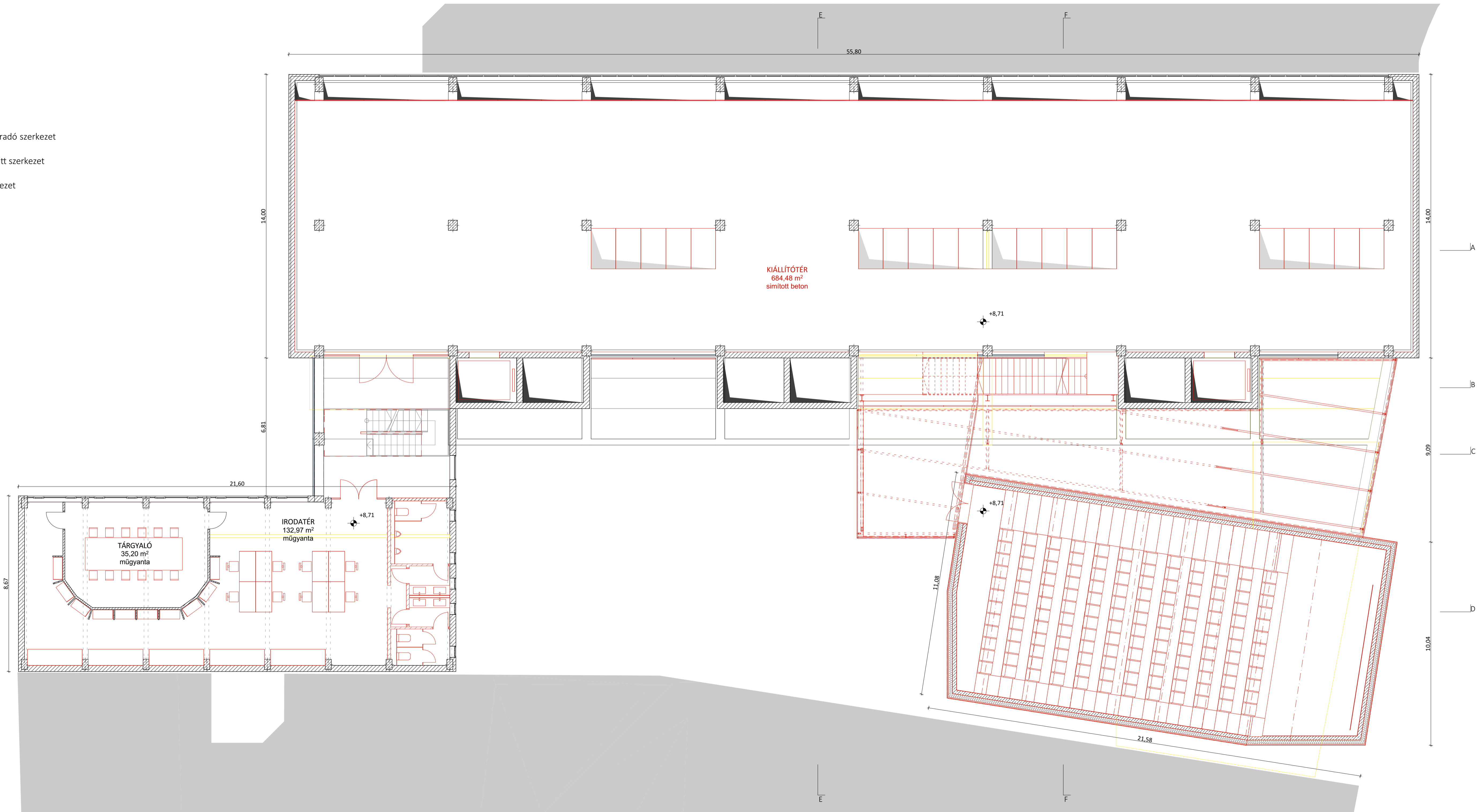
- megmaradó szerkezet
- elbontott szerkezet
- új szerkezet

A

B

C

D



ÉK

Építészeti Központ és Múzeum

Budapest, Csamok tér

A.08 2. Szint

M=1:100

Lestyán Bence

TRANSZFORMÁCIÓ



- megmaradó szerkezet
- elbontott szerkezet
- új szerkezet

A

B

C

D



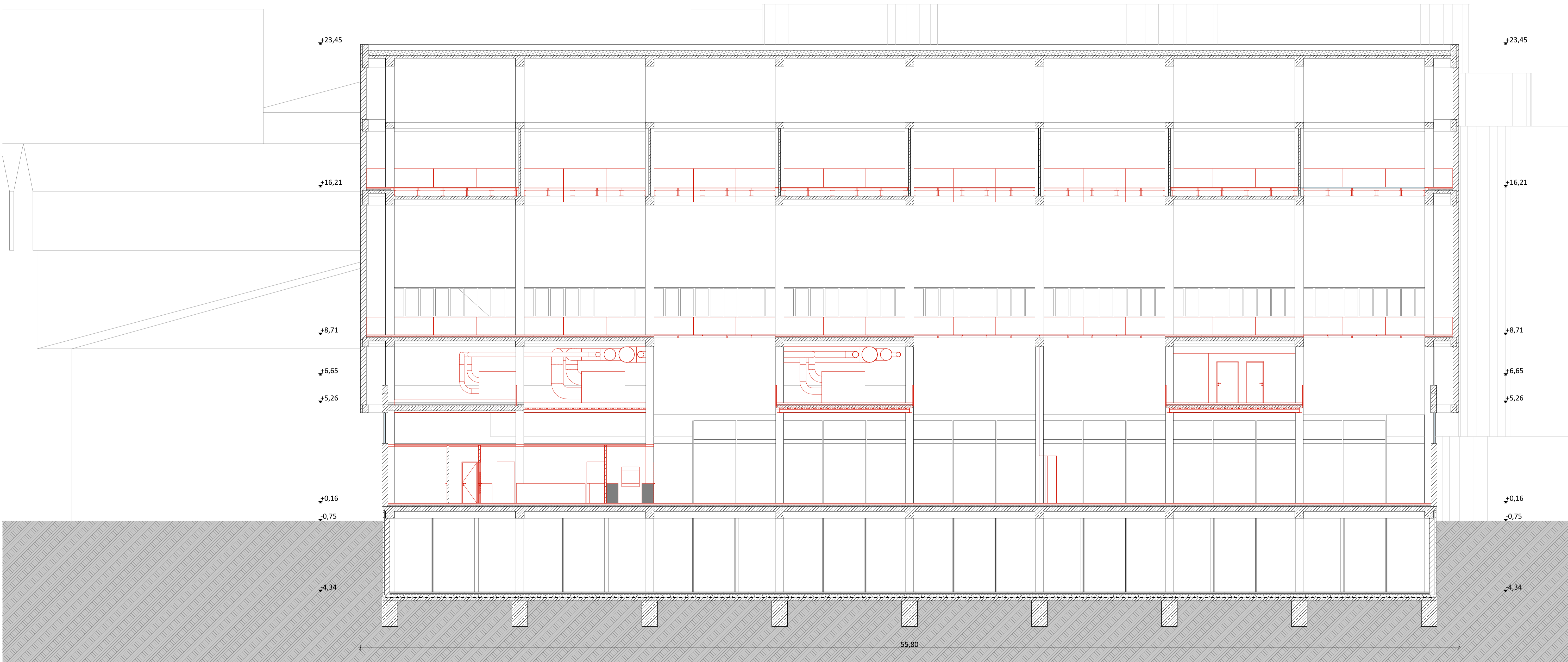
A

B

C

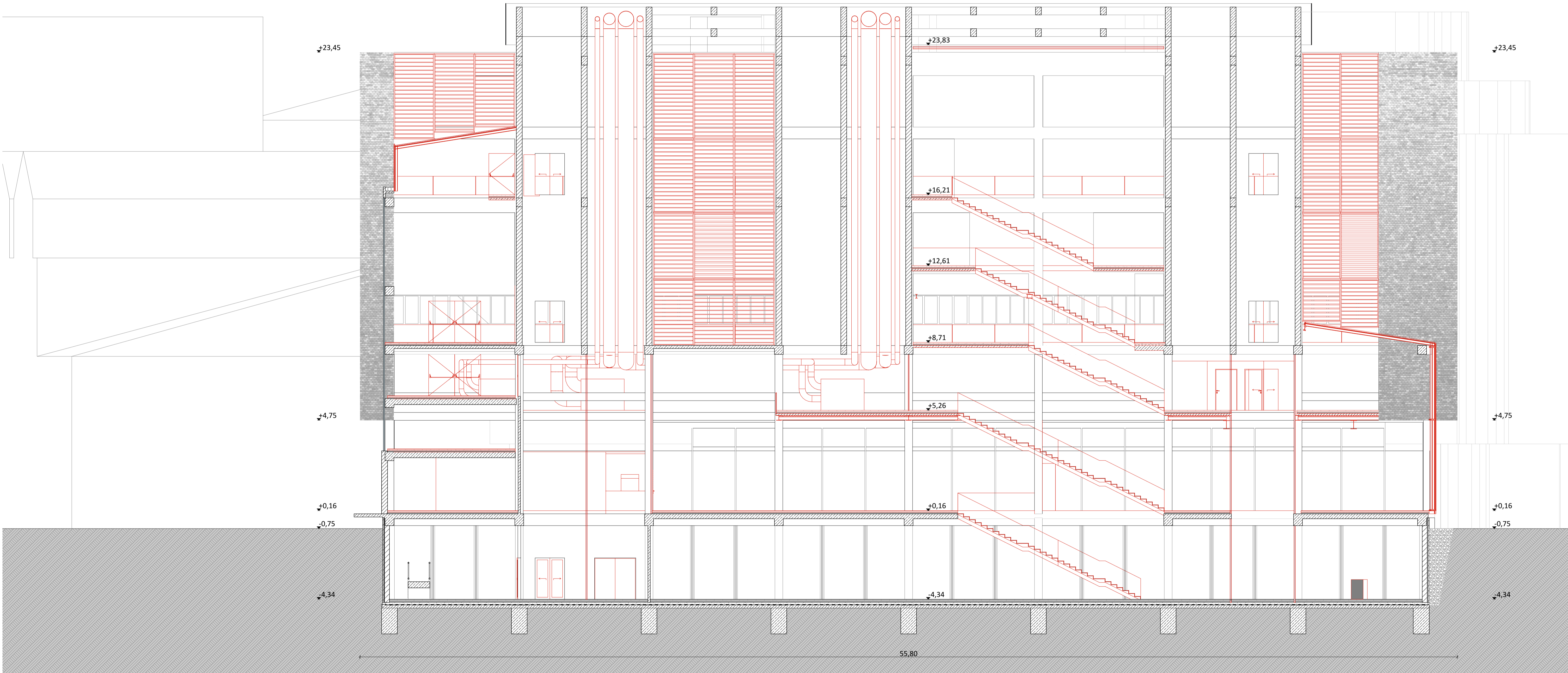
D

ÉK



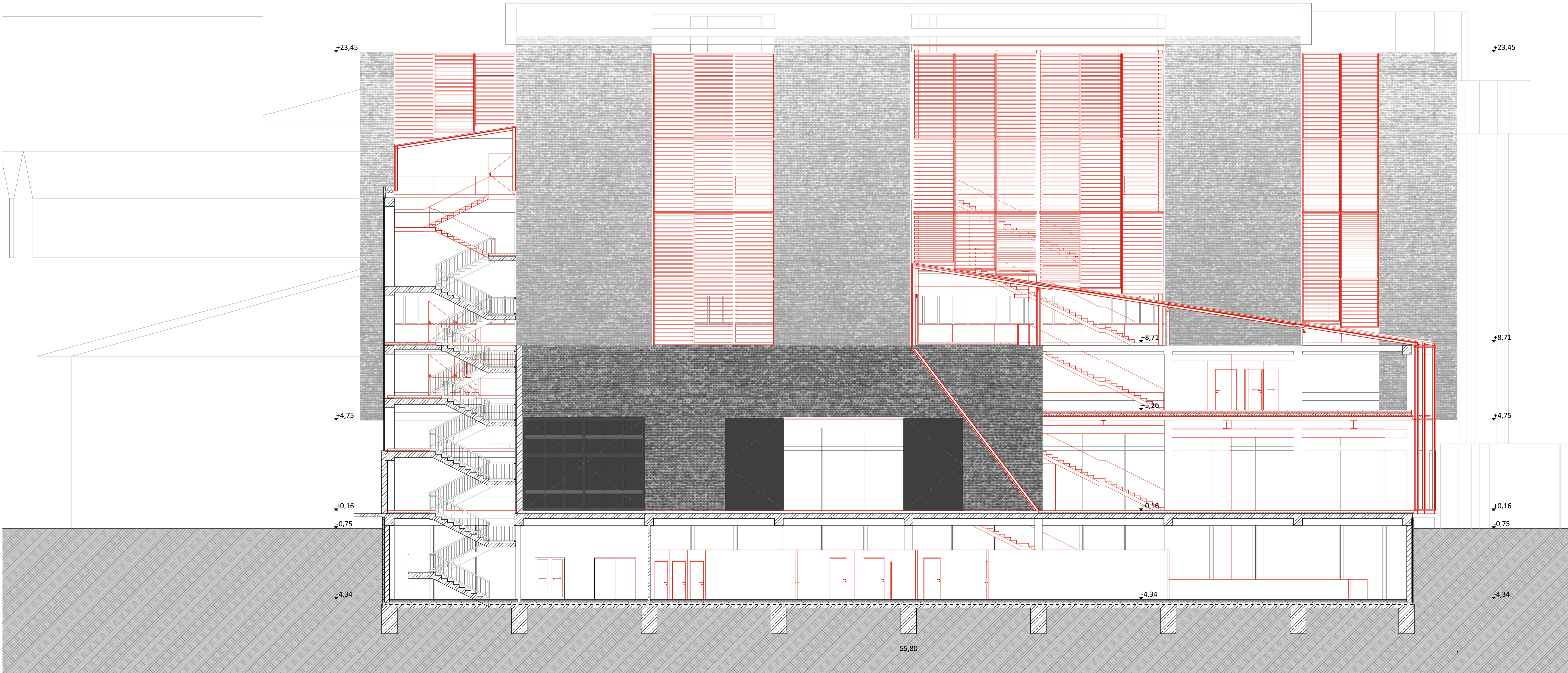
ÉK

☐ megmaradó szerkezet
☐ új szerkezet



ÉK

☐ megmaradó szerkezet
☐ új szerkezet



Építészeti Központ és Múzeum
Budapest, Csamok tér
A.11 B Metszet
M=1:100
Léstyan Bence
TRANSZFORMÁCIÓ

ÉK

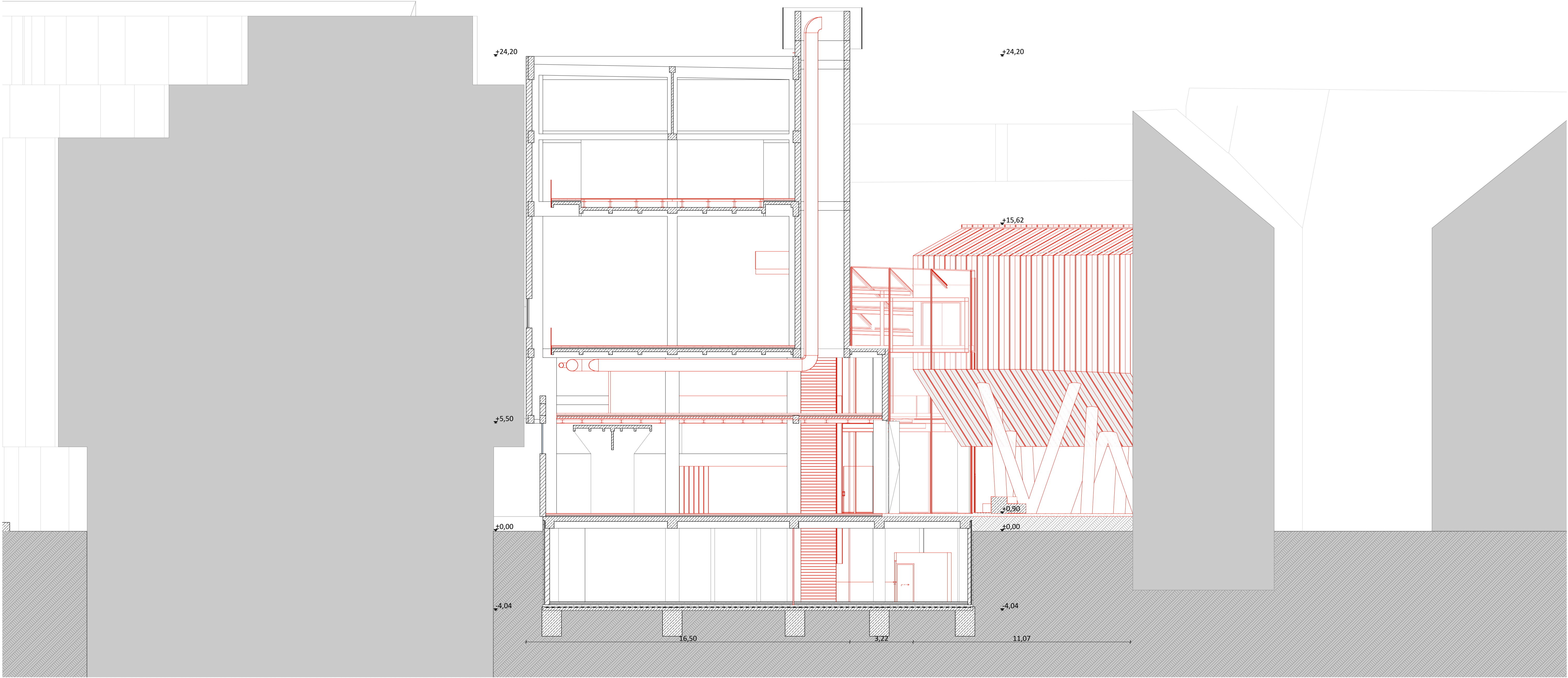
☐ megmaradó szerkezet
☐ új szerkezet



Építészeti Központ és Múzeum
Budapest, Csamok tér
A.12 D Metszet
M=1:100
Lestyán Bence
TRANSZFORMÁCIÓ

☐ megmaradó szerkezet
☐ új szerkezet

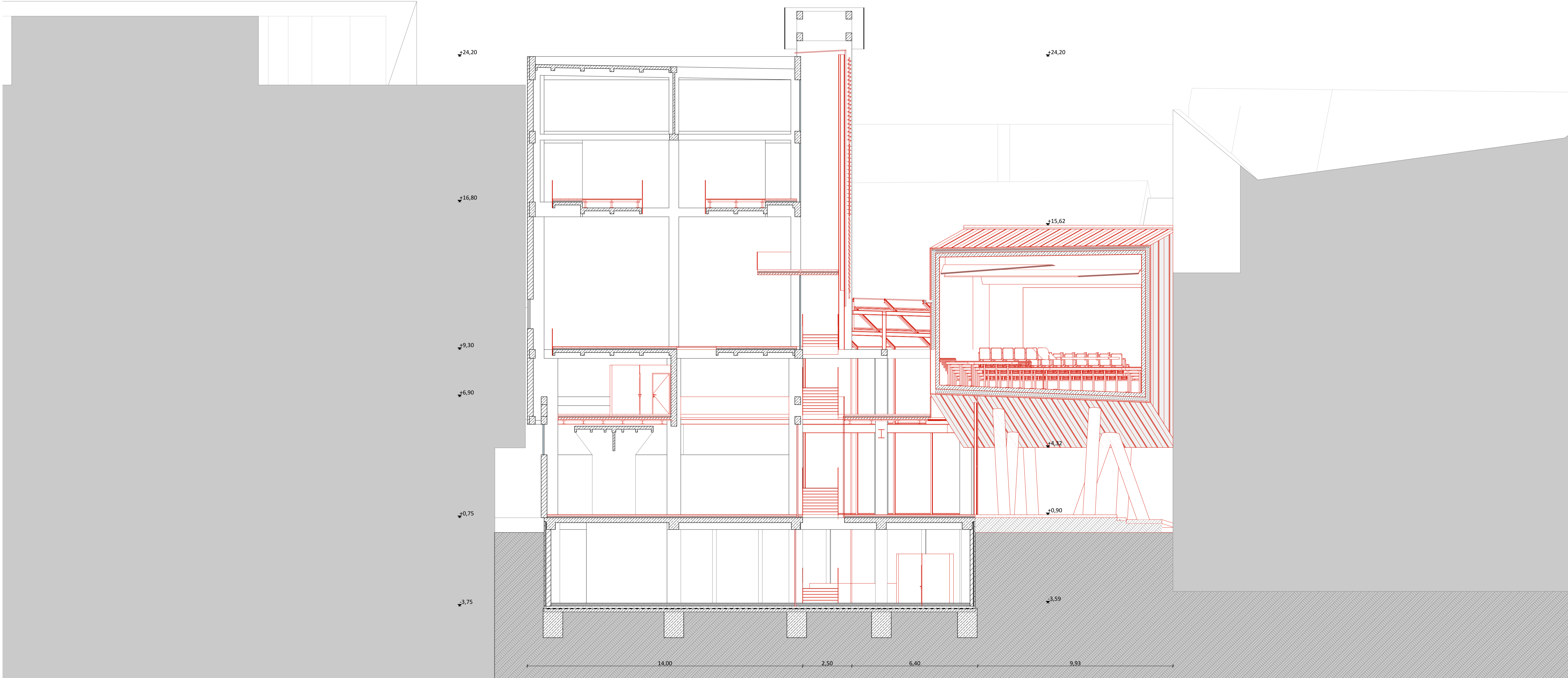
ÉK



Építészeti Központ és Múzeum
Budapest, Csarnok tér
A.13 E Metszet
M=1:100
Léstyan Bence
TRANSZFORMÁCIÓ

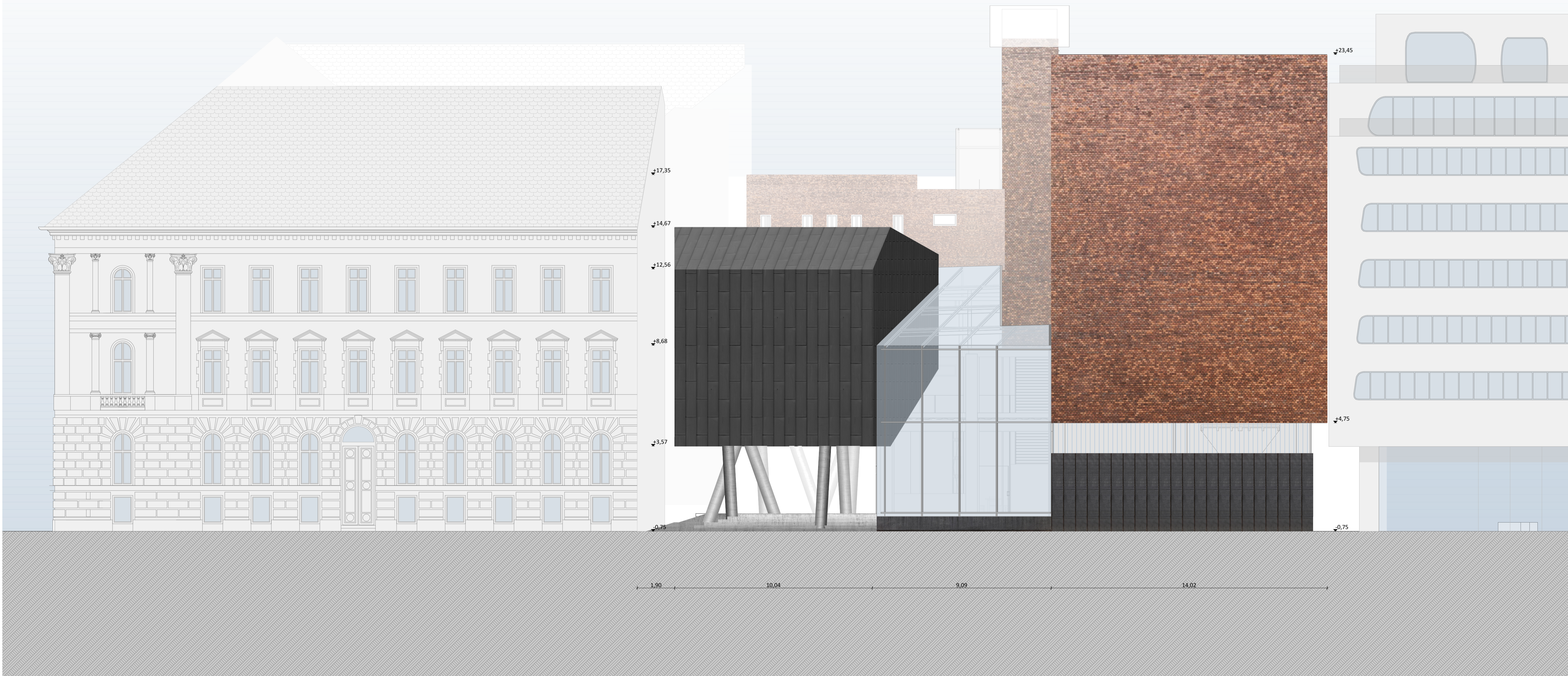
ÉK

☐ megmaradó szerkezet
☐ új szerkezet



Építészeti Központ és Múzeum
Budapest, Csarnok tér
A.14 F Metszet
M=1:100
Lestyán Bence
TRANSZFORMÁCIÓ

ÉK



Építészeti Központ és Múzeum
Budapest, Csarnok tér
A.15 Imre utcai homlokzat
M=1:100
Lestyán Bence
TRANSZFORMÁCIÓ

