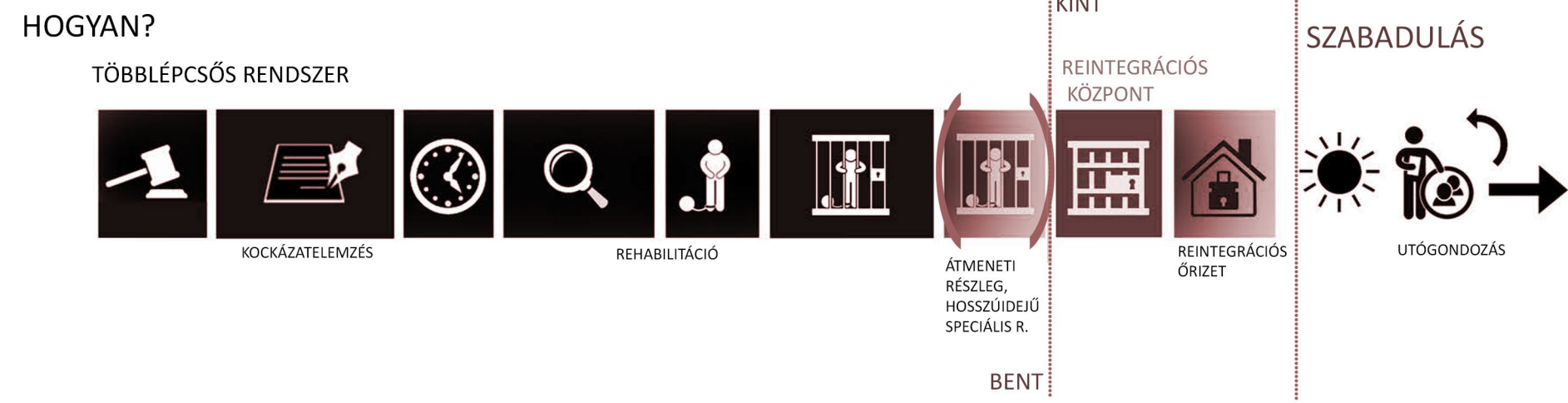
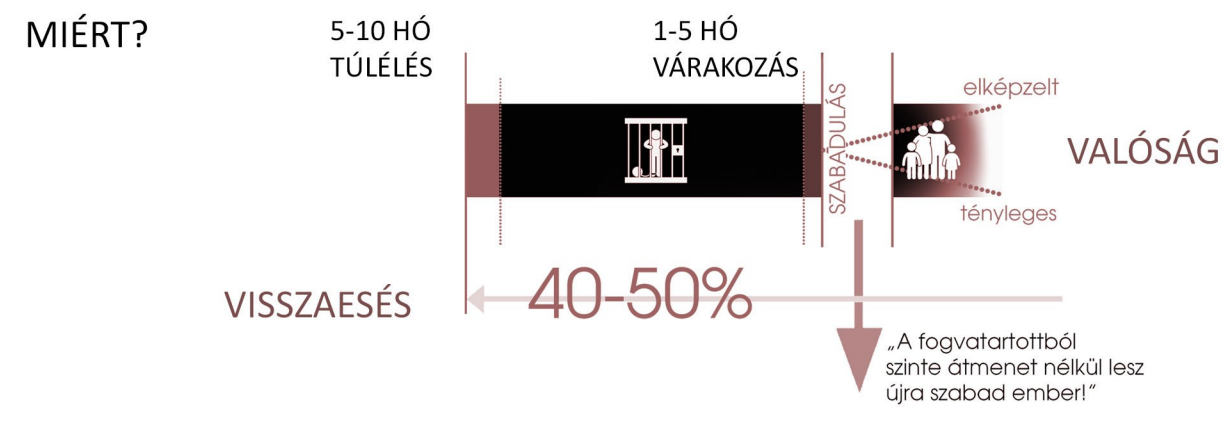
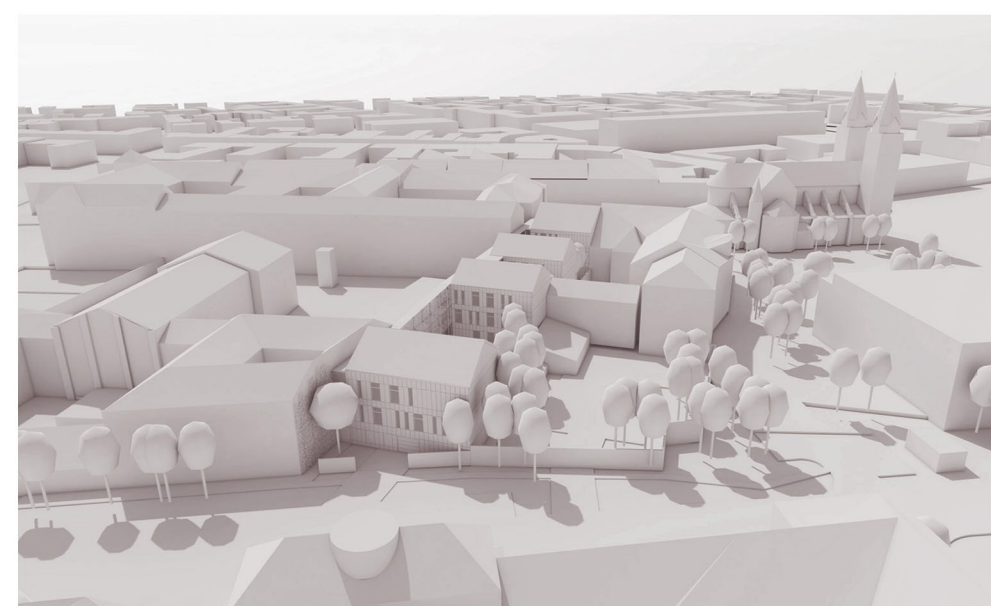
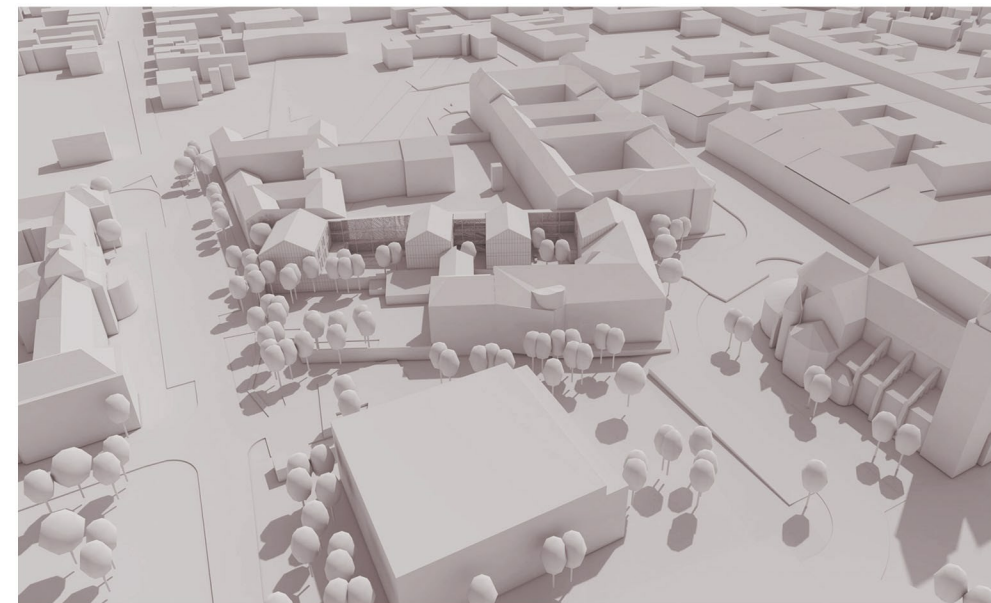
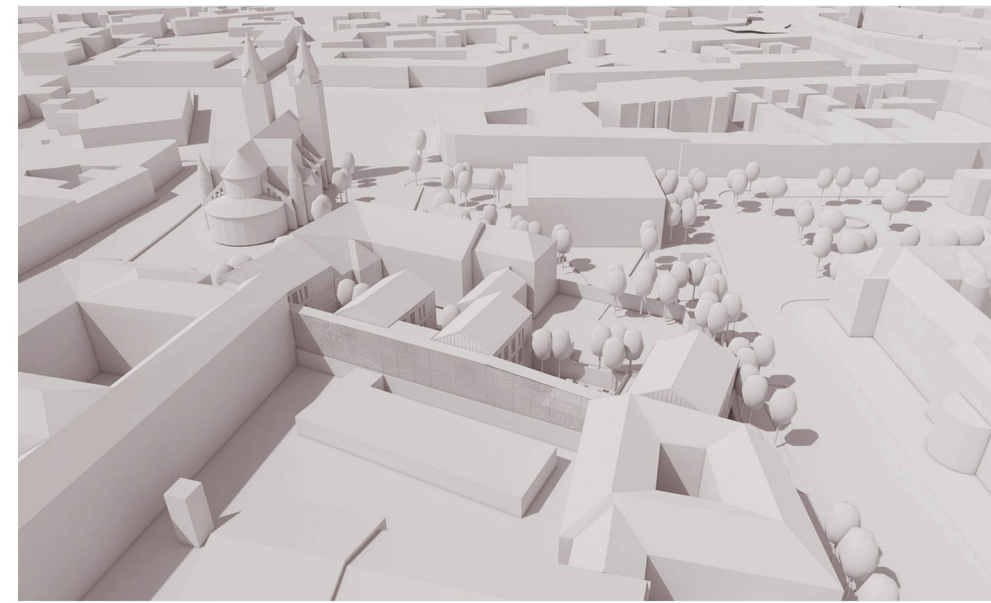
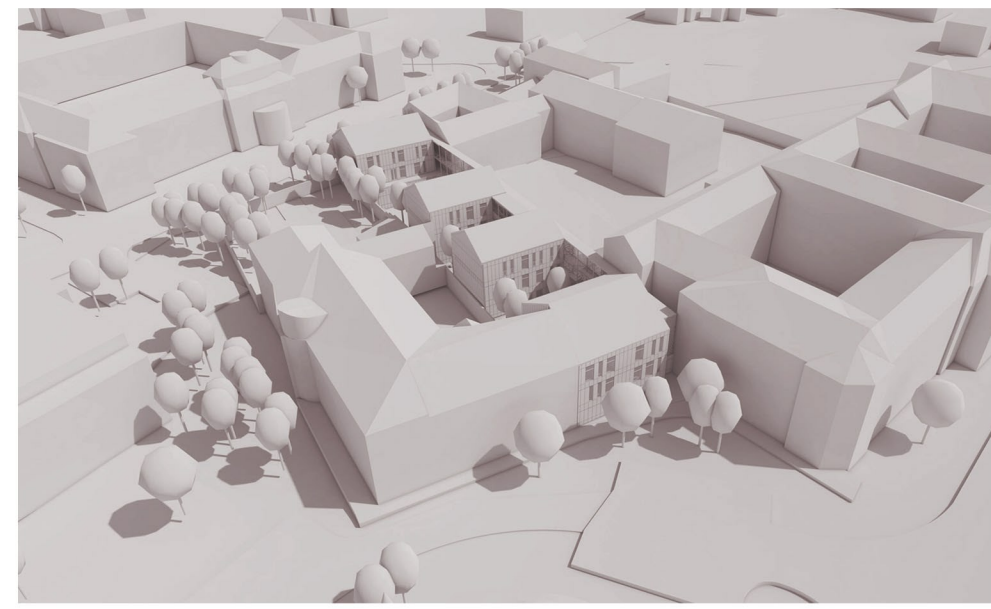


MIT? 17.000 FŐ FOGVARTARTOTT > 70% JOGERŐSEN ELÍTÉLT > TÖBBSÉG 25-50 ÉV, FÉRFI > FOGHÁZ > BÖRTÖN > FEGYHÁZ

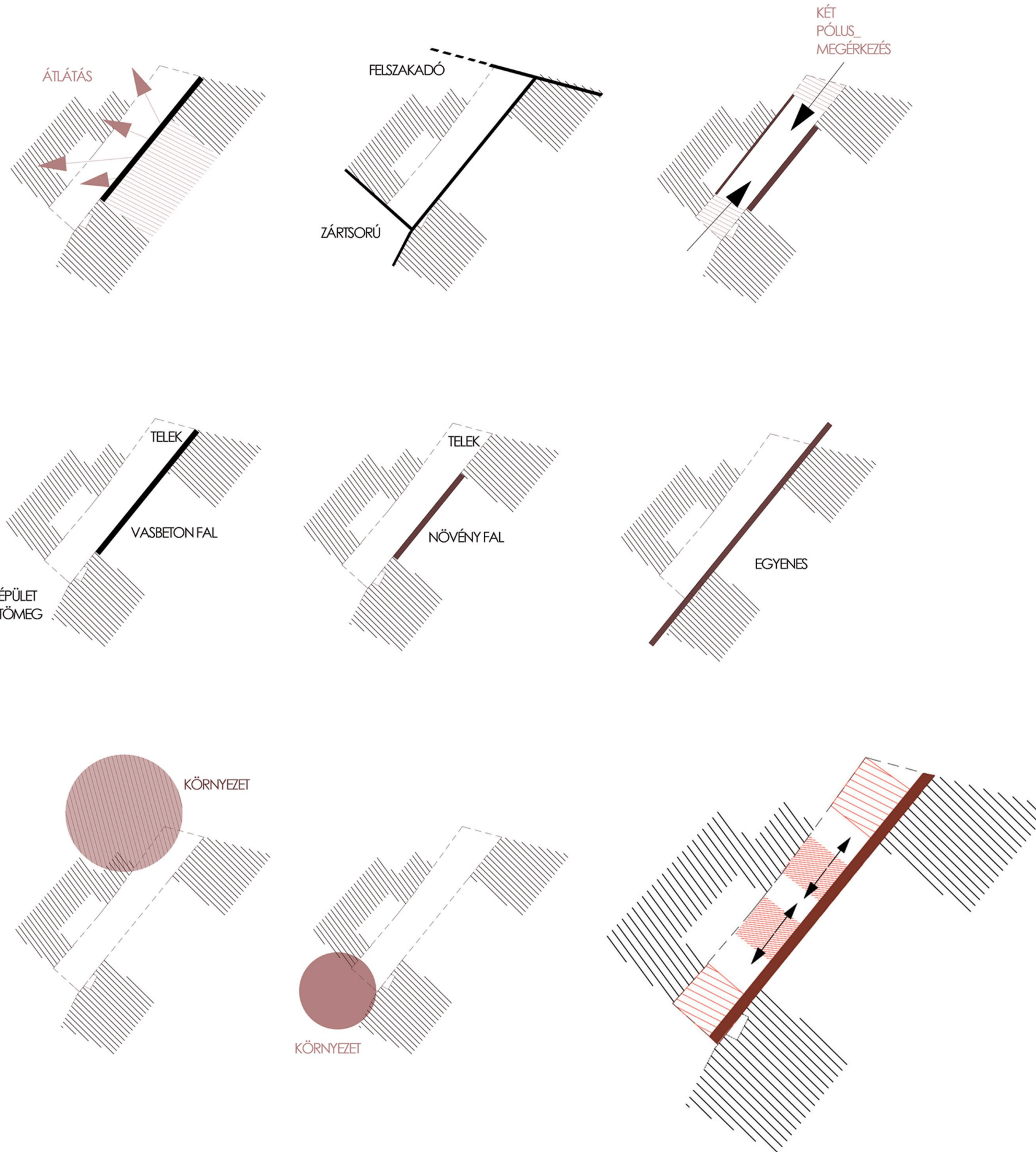
ÚJ BÜNTETÉS-VÉGREHAJTÁSI KÓDEX  
 RESZOCIALIZÁCIÓ  
 REHABILITÁCIÓ - INTÉZETEN BELÜL  
 REINTEGRÁCIÓ - INTÉZETEN TÚLMUTATÓ  
 A fogvatartottak társadalomba való visszailleszkedésének elősegítése.



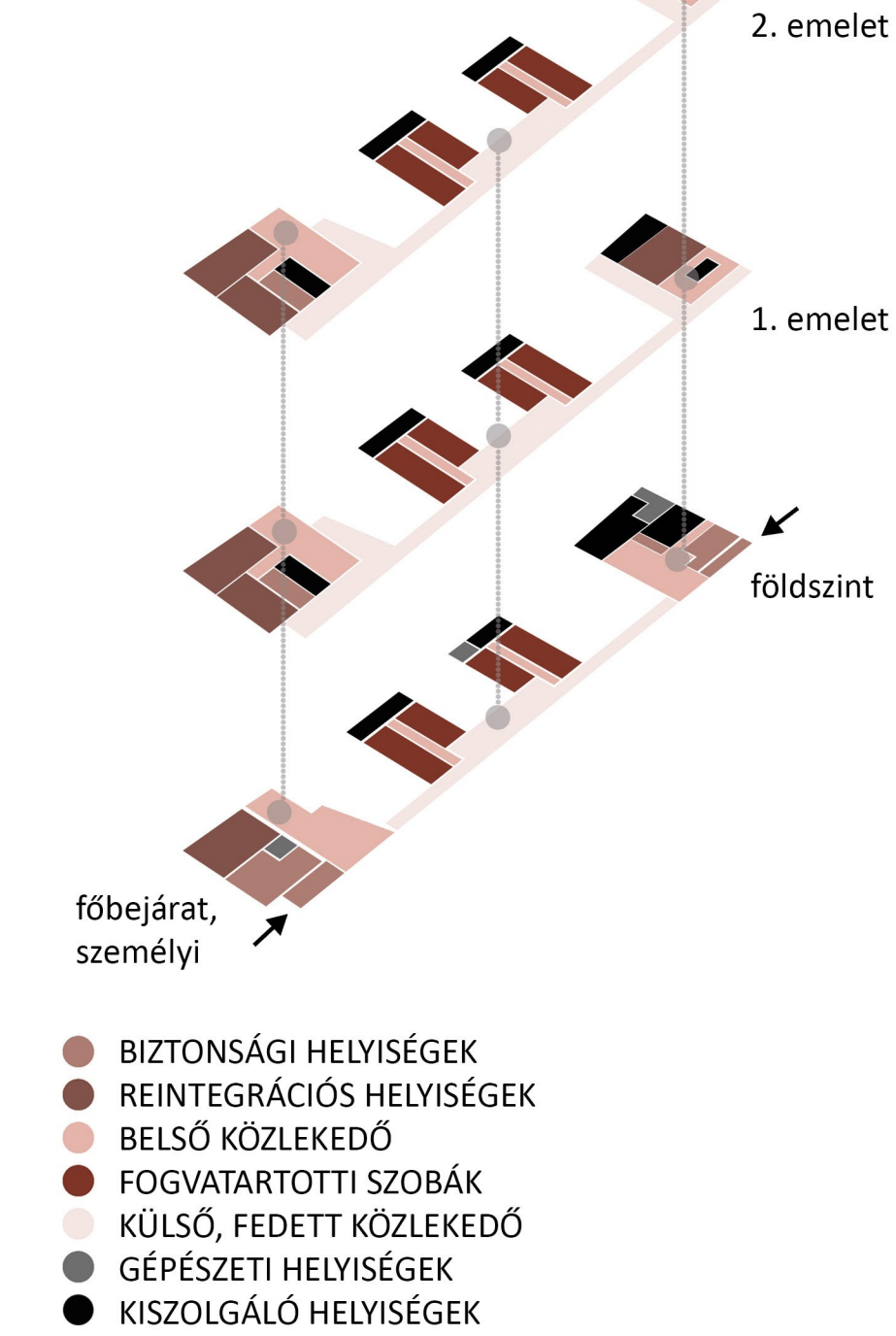
KINEK?  
 REINTEGRÁCIÓS ŐRIZET > MAX. 5 ÉV BÜNTETÉSI TÉTEL, ELSŐBÜNTÉNYES + FELTÉTELEK  
 REINTEGRÁCIÓS KÖZPONT > 5 ÉV FÖLÖTTI BÜNTETÉSI TÉTEL (5 - AKÁR 40 ÉV) + FELTÉTELEK  
 célcsoport: börtön és fegyház fokozat, férfi, 5 év <



TELEK, BEÉPÍTÉS VIZSGÁLAT



ÉPÜLET VIZSGÁLAT



biztonsági beléptetés



fogvatartotti szoba



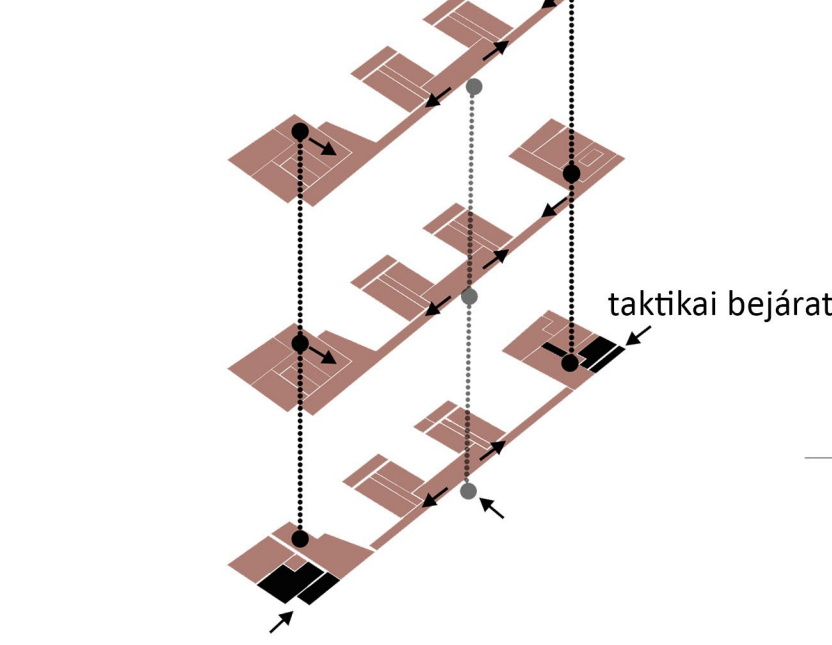
étkező



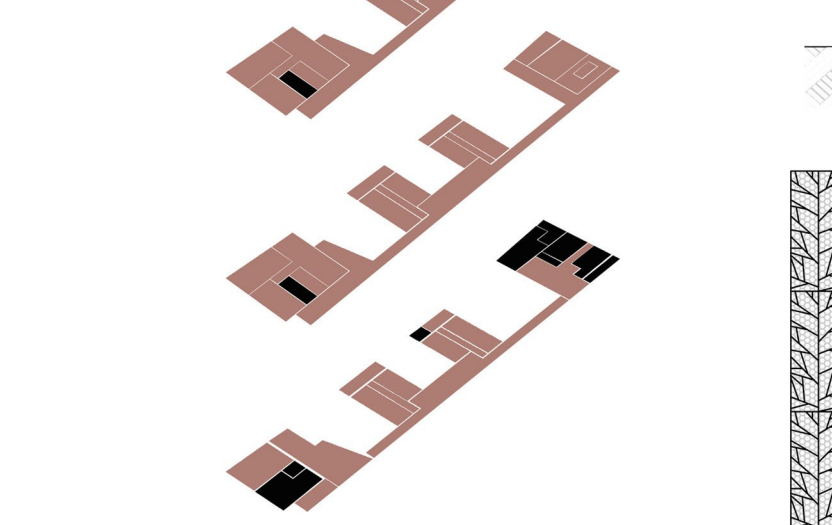
ANYAGHASZNÁLAT, HANGULAT



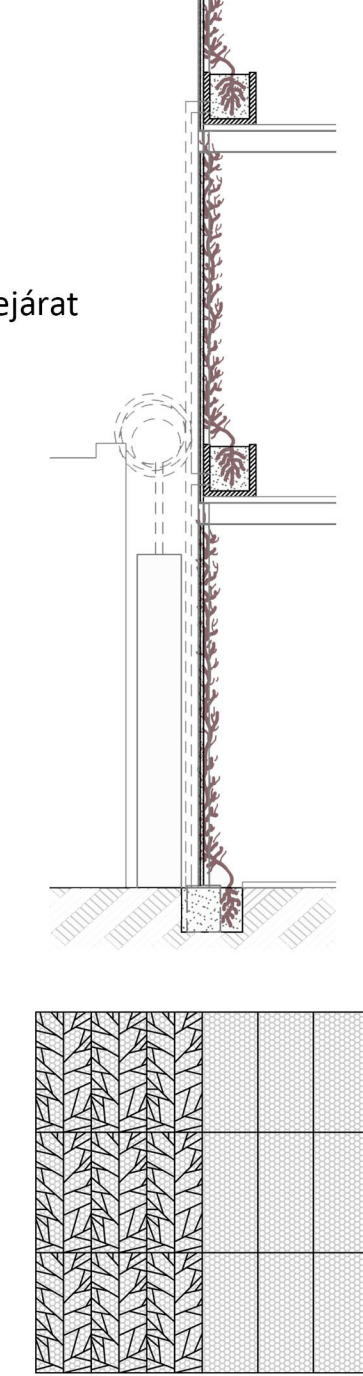
TAKTIKAI ÜZEM



VEZÉRELT BELÉPÉS



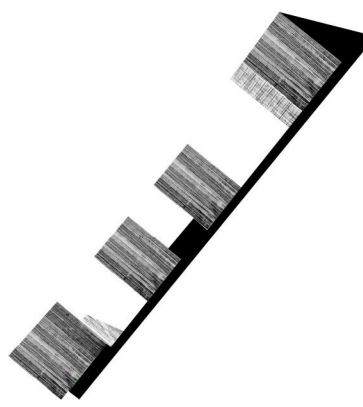
NÖVÉNYFAL

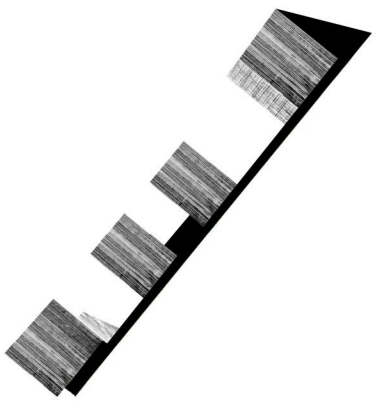
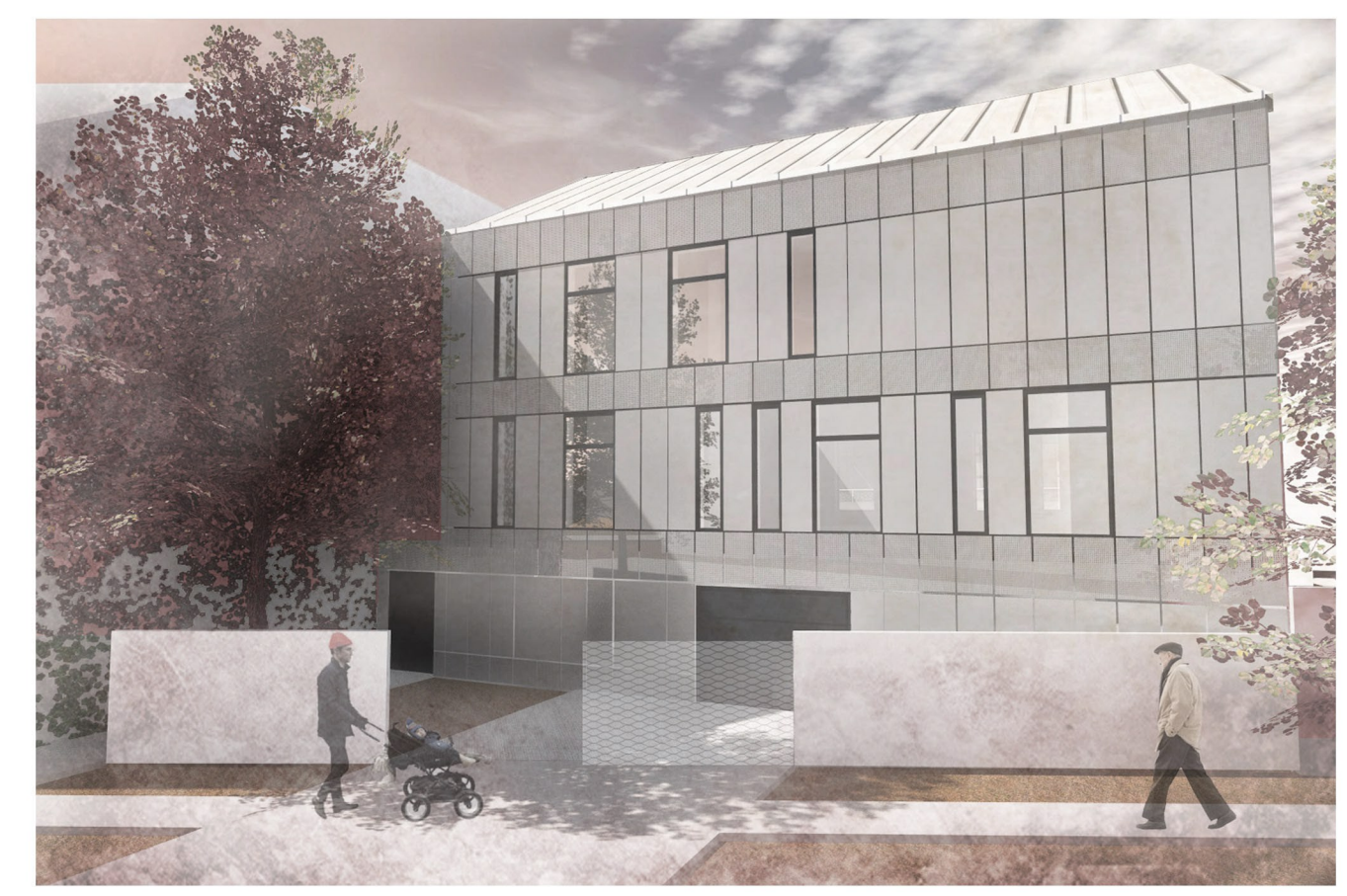
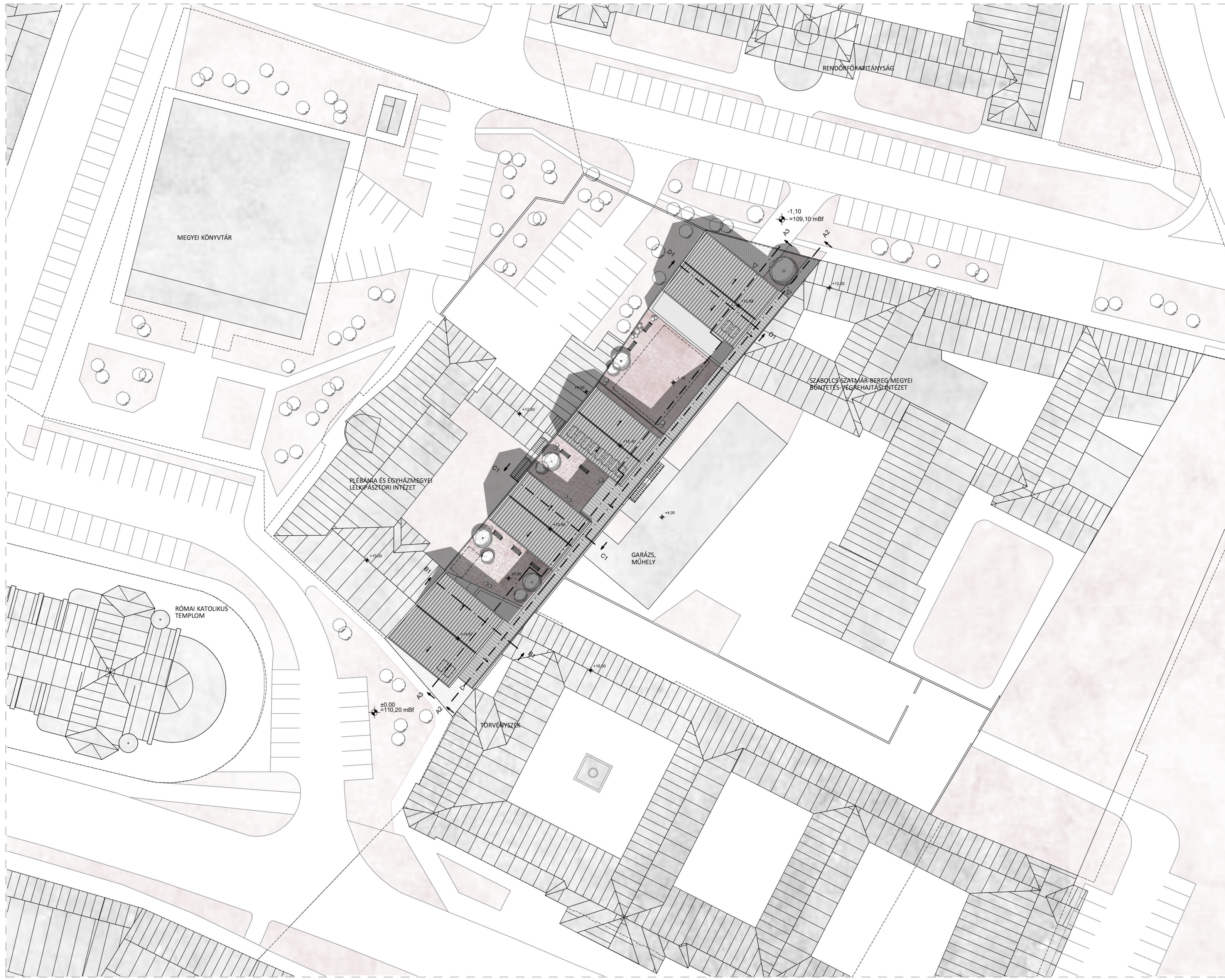


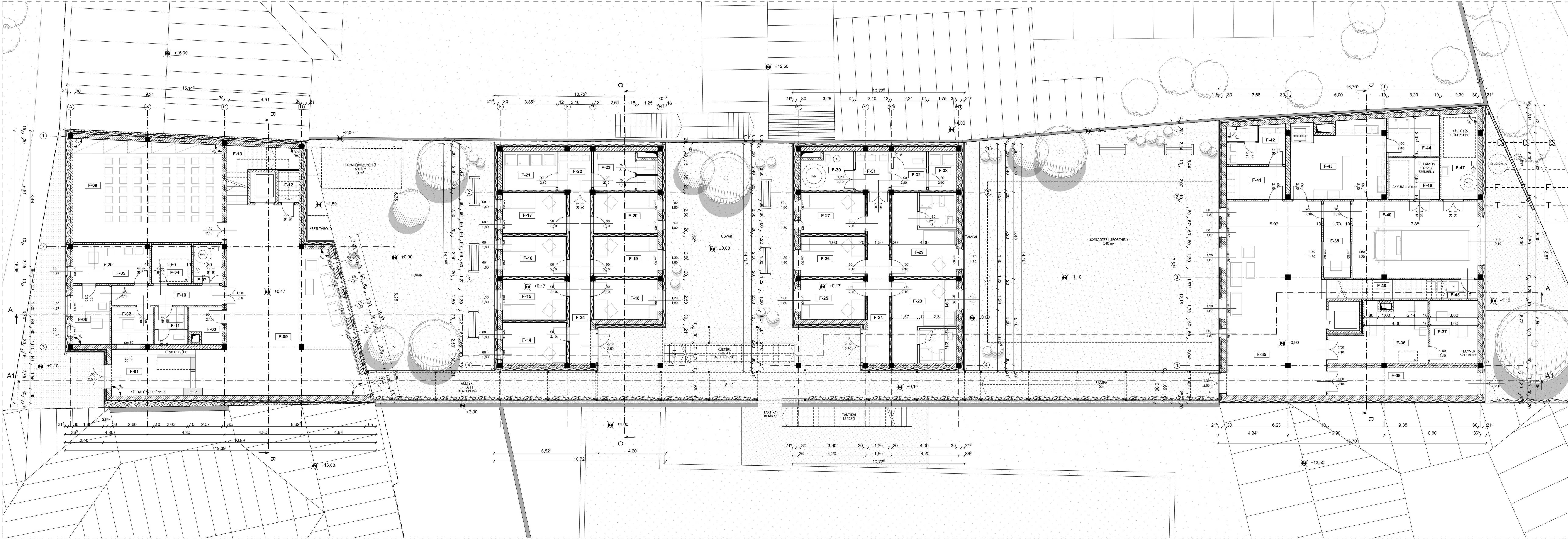
Téma, funkció

01

Fogvatartottak Reintegrációs Központja, Nyíregyháza  
 Petrényi Inez  
 Diplomatervezés  
 Urbanisztika Tanszék  
 2017



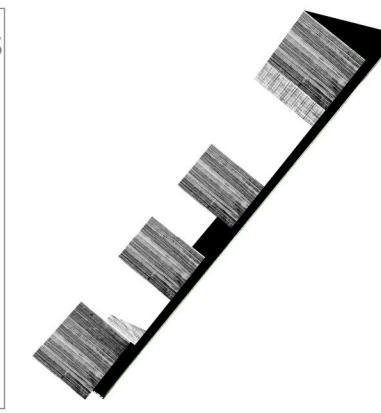


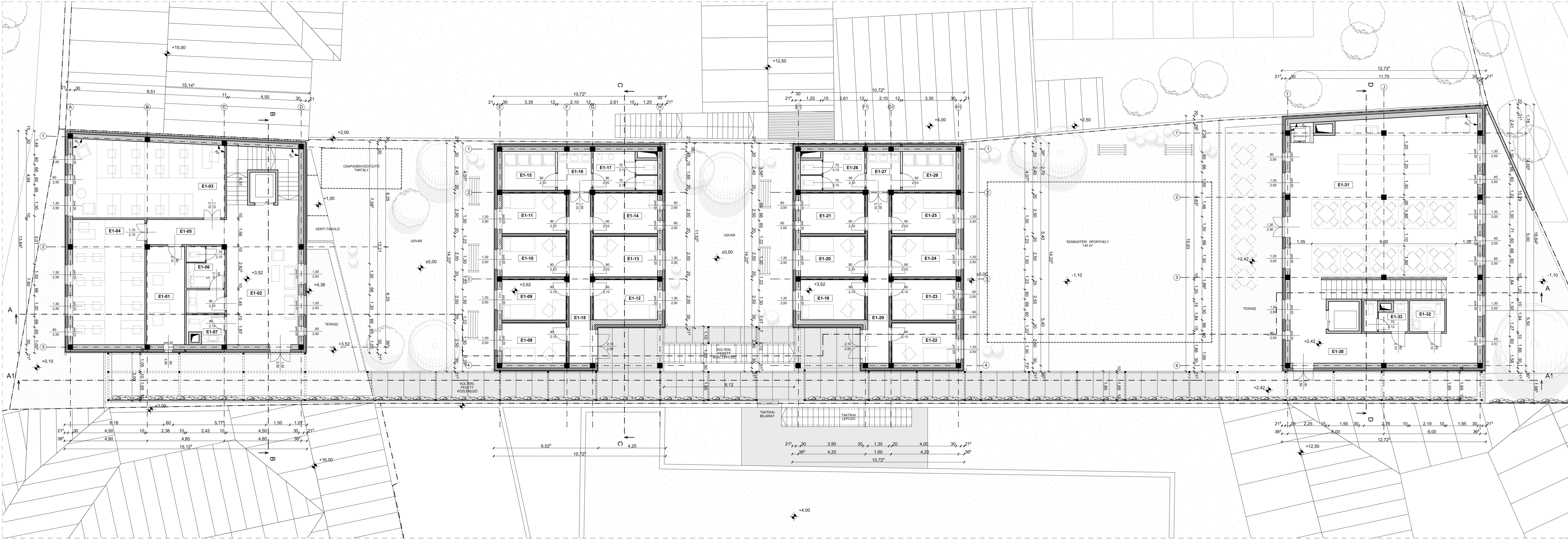


Földszinti alaprajz  
M1:100  
03

F-01 BIZTONSÁGI BELÉPTETÉS	21,34 m <sup>2</sup>	F-08 TÖBBFUNKCIÓS TEREM	58,76 m <sup>2</sup>	F-15 SZOBA	10,00 m <sup>2</sup>	F-22 KÖZÖS MOSDÓ	5,14 m <sup>2</sup>	F-29 SZOBA	15,24 m <sup>2</sup>	F-36 KÉSZENLÉTI HELYSÉG	18,74 m <sup>2</sup>	F-43 MELEGÍTŐ KONYHA	28,26 m <sup>2</sup>
F-02 PORTA SZOLGÁLAT	6,11 m <sup>2</sup>	F-09 ELŐTÉR	81,22 m <sup>2</sup>	F-16 SZOBA	10,00 m <sup>2</sup>	F-23 KÖZÖS WC	8,85 m <sup>2</sup>	F-30 GÉPÉSZETI HELYSÉG	7,10 m <sup>2</sup>	F-37 ÜGYELET	11,70 m <sup>2</sup>	F-44 ÉLELMISZER RAKTÁR	7,89 m <sup>2</sup>
F-03 MOTOZÓ HELYSÉG	4,23 m <sup>2</sup>	F-10 KÖZLEKEDŐ	8,83 m <sup>2</sup>	F-17 SZOBA	10,00 m <sup>2</sup>	F-24 KÖZLEKEDŐ	14,38 m <sup>2</sup>	F-31 KÖZÖS MOSDÓ	5,14 m <sup>2</sup>	F-38 TAKTIKAI FOLYOSÓ	16,73 m <sup>2</sup>	F-45 HULLADÉK TÁROLÓ	6,38 m <sup>2</sup>
F-04 TEAKONYHA	6,10 m <sup>2</sup>	F-11 MOSDÓ	4,77 m <sup>2</sup>	F-18 SZOBA	10,00 m <sup>2</sup>	F-25 SZOBA	10,00 m <sup>2</sup>	F-32 WC	5,30 m <sup>2</sup>	F-39 PORTA	8,16 m <sup>2</sup>	F-46 VILLAMOS KAPCSOLÓ H.	8,32 m <sup>2</sup>
F-05 TITKÁRSÁG	11,76 m <sup>2</sup>	F-12 RAKTÁR	2,60 m <sup>2</sup>	F-19 SZOBA	10,00 m <sup>2</sup>	F-26 SZOBA	10,00 m <sup>2</sup>	F-33 KÖZÖS ZUHANYZÓ	4,20 m <sup>2</sup>	F-40 GARÁZS	37,68 m <sup>2</sup>	F-47 HŐKÖZPONT	12,25 m <sup>2</sup>
F-06 IGAZGATÓSÁG	8,51 m <sup>2</sup>	F-13 LÉPCSŐ	11,61 m <sup>2</sup>	F-20 SZOBA	10,00 m <sup>2</sup>	F-27 SZOBA	10,00 m <sup>2</sup>	F-34 KÖZLEKEDŐ	14,38 m <sup>2</sup>	F-41 ÖLTÖZŐ	7,62 m <sup>2</sup>	F-48 LÉPCSŐ	9,36 m <sup>2</sup>
F-07 GÉPÉSZETI HELYSÉG	4,41 m <sup>2</sup>	F-14 SZOBA	10,00 m <sup>2</sup>	F-21 KÖZÖS ZUHANYZÓ	8,04 m <sup>2</sup>	F-28 SZOBA	15,24 m <sup>2</sup>	F-35 ELŐTÉR	74,35 m <sup>2</sup>	F-42 MOSDÓ	9,00 m <sup>2</sup>		

Fogvatartottak Reintegrációs Központja, Nyíregyháza  
Petényi Inez  
Diplomatervezés  
Urbanisztika Tanszék  
2017

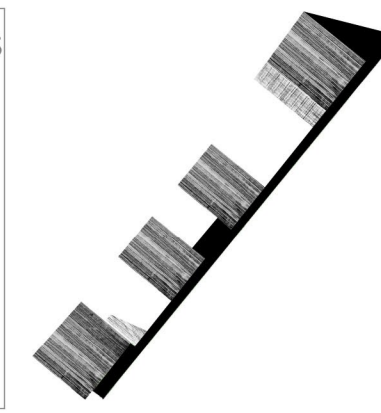


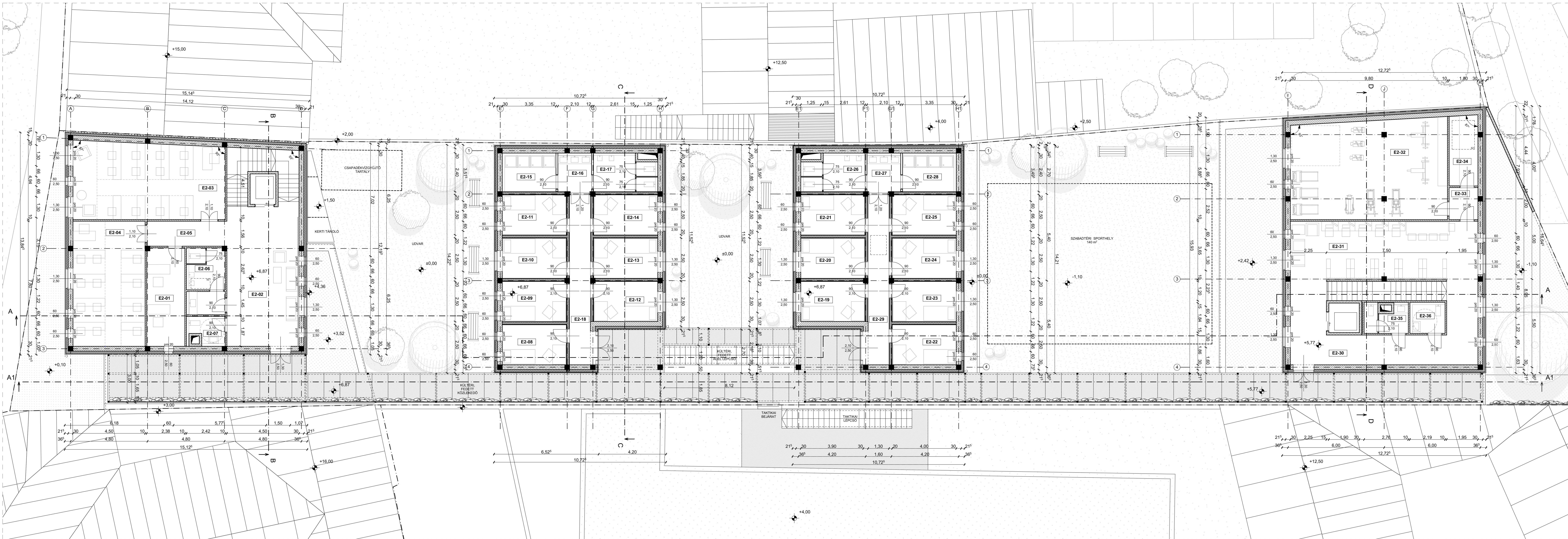


1. Emeleti  
alaprész  
M1:100  
04

E1-01 IRODA	14,61 m <sup>2</sup>	E1-08 SZOBA	10,00 m <sup>2</sup>	E1-15 KÖZÖS ZUHANYZÓ	8,04 m <sup>2</sup>	E1-22 SZOBA	10,00 m <sup>2</sup>	E1-29 KÖZLEKEDŐ	14,38 m <sup>2</sup>
E1-02 ELŐTÉR	40,03 m <sup>2</sup>	E1-09 SZOBA	10,00 m <sup>2</sup>	E1-16 KÖZÖS MOSDÓ	5,14 m <sup>2</sup>	E1-23 SZOBA	10,00 m <sup>2</sup>	E1-30 KÖZLEKEDŐ	36,23 m <sup>2</sup>
E1-03 TEREM	45,04 m <sup>2</sup>	E1-10 SZOBA	10,00 m <sup>2</sup>	E1-17 KÖZÖS WC	8,85 m <sup>2</sup>	E1-24 SZOBA	10,00 m <sup>2</sup>	E1-31 ÉTKEZŐ	115,40 m <sup>2</sup>
E1-04 TEREM	35,11 m <sup>2</sup>	E1-11 SZOBA	10,00 m <sup>2</sup>	E1-18 KÖZLEKEDŐ	14,38 m <sup>2</sup>	E1-25 SZOBA	10,00 m <sup>2</sup>	E1-32 AKADÁLYM. MOSDÓ	4,26 m <sup>2</sup>
E1-05 TEREM	7,77 m <sup>2</sup>	E1-12 SZOBA	10,00 m <sup>2</sup>	E1-19 SZOBA	10,00 m <sup>2</sup>	E1-26 KÖZÖS WC	8,85 m <sup>2</sup>	E1-33 MOSDÓ	4,64 m <sup>2</sup>
E1-06 MOSDÓ	10,11 m <sup>2</sup>	E1-13 SZOBA	10,00 m <sup>2</sup>	E1-20 SZOBA	10,00 m <sup>2</sup>	E1-27 KÖZÖS MOSDÓ	5,14 m <sup>2</sup>		
E1-07 AKADÁLYM. MOSDÓ	3,44 m <sup>2</sup>	E1-14 SZOBA	10,00 m <sup>2</sup>	E1-21 SZOBA	10,00 m <sup>2</sup>	E1-28 KÖZÖS ZUHANYZÓ	8,04 m <sup>2</sup>		

Fogvatartottak Reintegrációs  
Központja, Nyíregyháza  
Petrenyi Inez  
Diplomatervezés  
Urbanisztika Tanszék  
2017





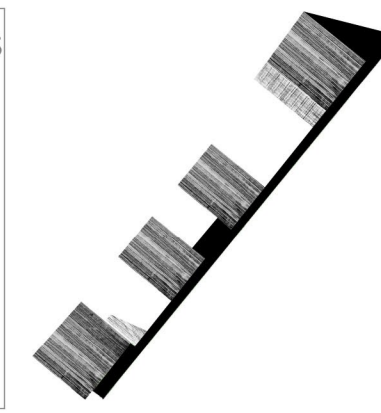
2. Emeleti alaprajz

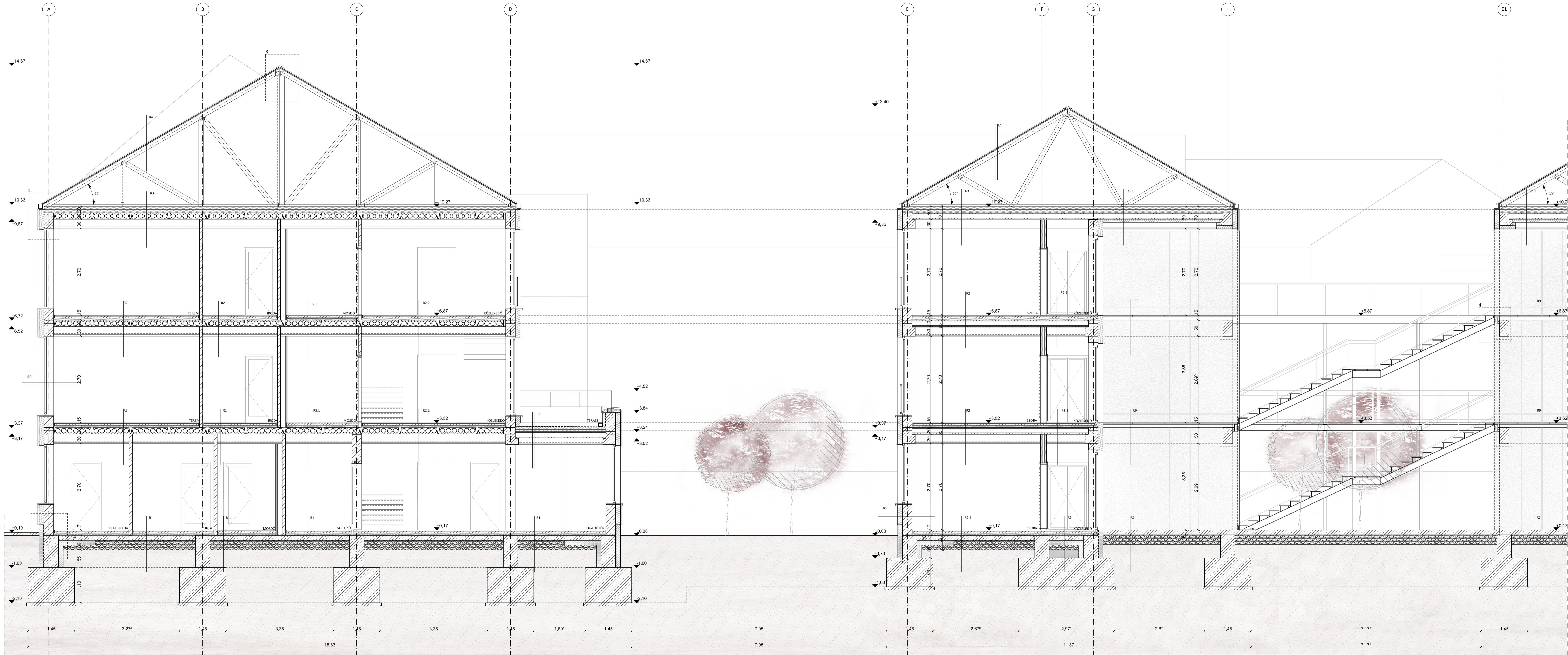
M1:100

05

E2-01 IRODA	14,61 m <sup>2</sup>	E2-08 SZOBA	10,00 m <sup>2</sup>	E2-15 KÖZÖS ZUHANYZÓ	8,04 m <sup>2</sup>	E2-22 SZOBA	10,00 m <sup>2</sup>	E2-29 KÖZLEKEDŐ	14,38 m <sup>2</sup>	E2-36 AKADÁLYM. MOSDÓ	4,26 m <sup>2</sup>
E2-02 ELŐTÉR	40,03 m <sup>2</sup>	E2-09 SZOBA	10,00 m <sup>2</sup>	E2-16 KÖZÖS MOSDÓ	5,14 m <sup>2</sup>	E2-23 SZOBA	10,00 m <sup>2</sup>	E2-30 KÖZLEKEDŐ	36,62 m <sup>2</sup>		
E2-03 TEREM	45,04 m <sup>2</sup>	E2-10 SZOBA	10,00 m <sup>2</sup>	E2-17 KÖZÖS WC	8,85 m <sup>2</sup>	E2-24 SZOBA	10,00 m <sup>2</sup>	E2-31 FOGLALKOZTATÓ HELY	42,71 m <sup>2</sup>		
E2-04 TEREM	35,11 m <sup>2</sup>	E2-11 SZOBA	10,00 m <sup>2</sup>	E2-18 KÖZLEKEDŐ	14,38 m <sup>2</sup>	E2-25 SZOBA	10,00 m <sup>2</sup>	E2-32 SPORT TEREM	60,36 m <sup>2</sup>		
E2-05 TEREM	7,77 m <sup>2</sup>	E2-12 SZOBA	10,00 m <sup>2</sup>	E2-19 SZOBA	10,00 m <sup>2</sup>	E2-26 KÖZÖS WC	8,85 m <sup>2</sup>	E2-33 ELŐTÉR	3,60 m <sup>2</sup>		
E2-06 MOSDÓ	10,11 m <sup>2</sup>	E2-13 SZOBA	10,00 m <sup>2</sup>	E2-20 SZOBA	10,00 m <sup>2</sup>	E2-27 KÖZÖS MOSDÓ	5,14 m <sup>2</sup>	E2-34 ÖLTÖZŐ	7,90 m <sup>2</sup>		
E2-07 AKADÁLYM. MOSDÓ	3,44 m <sup>2</sup>	E2-14 SZOBA	10,00 m <sup>2</sup>	E2-21 SZOBA	10,00 m <sup>2</sup>	E2-28 KÖZÖS ZUHANYZÓ	8,04 m <sup>2</sup>	E2-35 MOSDÓ	4,64 m <sup>2</sup>		

Fogvatartottak Reintegrációs  
Központja, Nyíregyháza  
Petrenyi Inez  
Diplomatervezés  
Urbanisztika Tanszék  
2017





A-A  
Metszet  
M1:50  
06

**R1 - talajon fekvő padló > nagy forgalmú terek**  
 - 1 cm kerámia lapburkolat  
 - 0,5 cm ragasztó  
 - 8 cm aljzatbeton  
 - 1 rg PE fólia technológiai szigetelés  
 - 2x2 cm EPS hőszigetelés  
 - 1 rg szigetelést védő felkémény PVC lemez  
 - 1 rg PVC lemez talajnedvesség elleni szig.  
 - 1 rg. aljzatkiegészítő műanyag filc  
 - 15 cm vasalt aljzat  
 - 10 cm XPS hőszigetelés, 1,5 m sávban a homlokzati lábazat mentén  
 - 30 cm kavicsfeltöltés  
 - termett talaj

**R1.2-talajon fekvő padló >tródkák, lakószobák**  
 - 2 cm laminált parketta  
 - 0,5 cm PE fólia réteg  
 - 7 cm aljzatbeton  
 - 1 rg PE fólia technológiai szigetelés  
 - 2x2 cm EPS hőszigetelés  
 - 1 rg. szigetelést védő felkémény PVC lemez  
 - 1 rg. PVC lemez talajnedvesség elleni szig.  
 - 1 rg. aljzatkiegészítő műanyag filc  
 - 15 cm vasalt aljzat  
 - 10 cm XPS hőszigetelés, 1,5 m sávban a homl. lábazat mentén  
 - 30 cm kavicsfeltöltés  
 - termett talaj

**R1.3-talajon fekvő padló >garázs, tároló**  
 - 1 cm műgyanta burkolat  
 - 7 cm aljzatbeton  
 - 1 rg PE fólia technológiai szigetelés  
 - 2x2 cm EPS hőszigetelés  
 - 1 rg. szigetelést védő felkémény PVC lemez  
 - 1 rg. PVC lemez talajnedvesség elleni szig.  
 - 1 rg. aljzatkiegészítő műanyag filc  
 - 15 cm vasalt aljzat  
 - 10 cm XPS hőszigetelés, 1,5 m sávban a homl. lábazat mentén  
 - 30 cm kavicsfeltöltés  
 - termett talaj

**R2-küzbelső fűdém >termek, lakószobák**  
 - 2 cm laminált parketta  
 - 0,5 cm rugalmas ragasztó  
 - 0,3 cm bevonatszigetelés, hajlati dilatációs szalaggal  
 - 7,5 cm aljzatbeton  
 - 1 rg PE fólia technológiai szigetelés  
 - 2x2 cm EPS hőszigetelés  
 - 20 cm vasbeton előregyártott körüreges fűdémfalpállo  
 - 1 rg gipszkarton almenyvezet kettős fémvázon, rugós függesztővel szerelve

**R2.1-küzbelső fűdém >mosdók, étkező**  
 - 0,7 cm csiszoságitó kerámia lapburkolat  
 - 0,5 cm rugalmas ragasztó  
 - 0,3 cm bevonatszigetelés, hajlati dilatációs szalaggal  
 - 7,5 cm aljzatbeton  
 - 1 rg PE fólia technológiai szigetelés  
 - 2x2 cm EPS hőszigetelés  
 - 20 cm vasbeton előregyártott körüreges fűdémfalpállo  
 - 1 rg gipszkarton almenyvezet kettős fémvázon, rugós függesztővel szerelve

**R2.2-küzbelső fűdém >közeledők**  
 - 1 cm kerámia lapburkolat  
 - 0,5 cm ragasztó  
 - 7,5 cm aljzatbeton  
 - 1 rg PE fólia technológiai szigetelés  
 - 2x2 cm EPS hőszigetelés  
 - 20 cm vasbeton előregyártott körüreges fűdémfalpállo  
 - 1 rg gipszkarton almenyvezet kettős fémvázon, rugós függesztővel szerelve

**R3.1-szrófűdém/padlásfűdém**  
 - 2x10cm fűtő üvegyapott hőszigetelés  
 - 20 cm vasbeton előregyártott körüreges fűdémfalpállo  
 - 0,3 cm hőszigetelés  
 - 0,3 cm lésváz  
 - 0,07 cm fémlemez burkolat  
 - 1 rg. előkorcolt fémlemez tetőprofil  
 - 3 cm teljes felületű deszkázat  
 - 1 rg polipropilén páratérsztető, vízzáró, elválasztó fólia  
 - 10x15 cm szeglemez fű rácsoartókat, t=1,00m

**R5-külső fal, általános**  
 - 3 cm homlokzati falazat  
 - 4 cm ragasztó/légréteg  
 - 15 cm ásványgyapot hőszigetelés (A1, nem éghető)  
 - 30 cm vakkerámia falazat  
 - 1,5 cm vakolat

**R5.1-külső fal, attika**  
 - 3 cm homlokzati falazat  
 - 4 cm ragasztó/légréteg  
 - 15 cm ásványgyapot hőszigetelés (A1, nem éghető)  
 - 30 cm vakkerámia falazat  
 - 1 rg szigetelést védő kemény PVC  
 - 1 rg PVC csapadékvíz elleni szigetelés  
 - 1 rg elválasztó geotextil filc réteg  
 - 10 cm XPS hőszigetelés, kéregárodított  
 - 0,07 cm fémlemez burkolat, ragasztva

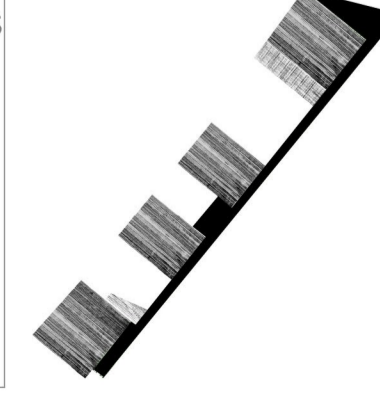
**R5.2-külső fal, attika, szomszéd mellett**  
 - 3 cm homlokzati falazat  
 - 4 cm ragasztó/légréteg  
 - 15 cm ásványgyapot hőszigetelés (A1, nem éghető)  
 - 30 cm vakkerámia falazat  
 - 1 rg szigetelést védő kemény PVC  
 - 1 rg PVC csapadékvíz elleni szigetelés  
 - 1 rg elválasztó geotextil filc réteg  
 - 10 cm XPS hőszigetelés, kéregárodított  
 - 0,07 cm fémlemez burkolat, ragasztva

**R6-külső fal, merevítő**  
 - 3 cm homlokzati falazat  
 - 4 cm ragasztó/légréteg  
 - 15 cm ásványgyapot hőszigetelés (A1, nem éghető)  
 - 30 cm vakkerámia falazat  
 - 1,5 cm vakolat  
 - 1 rg elválasztó geotextil filc réteg  
 - 10 cm XPS hőszigetelés, kéregárodított  
 - 30cm kavicsfeltöltés  
 - termett talaj

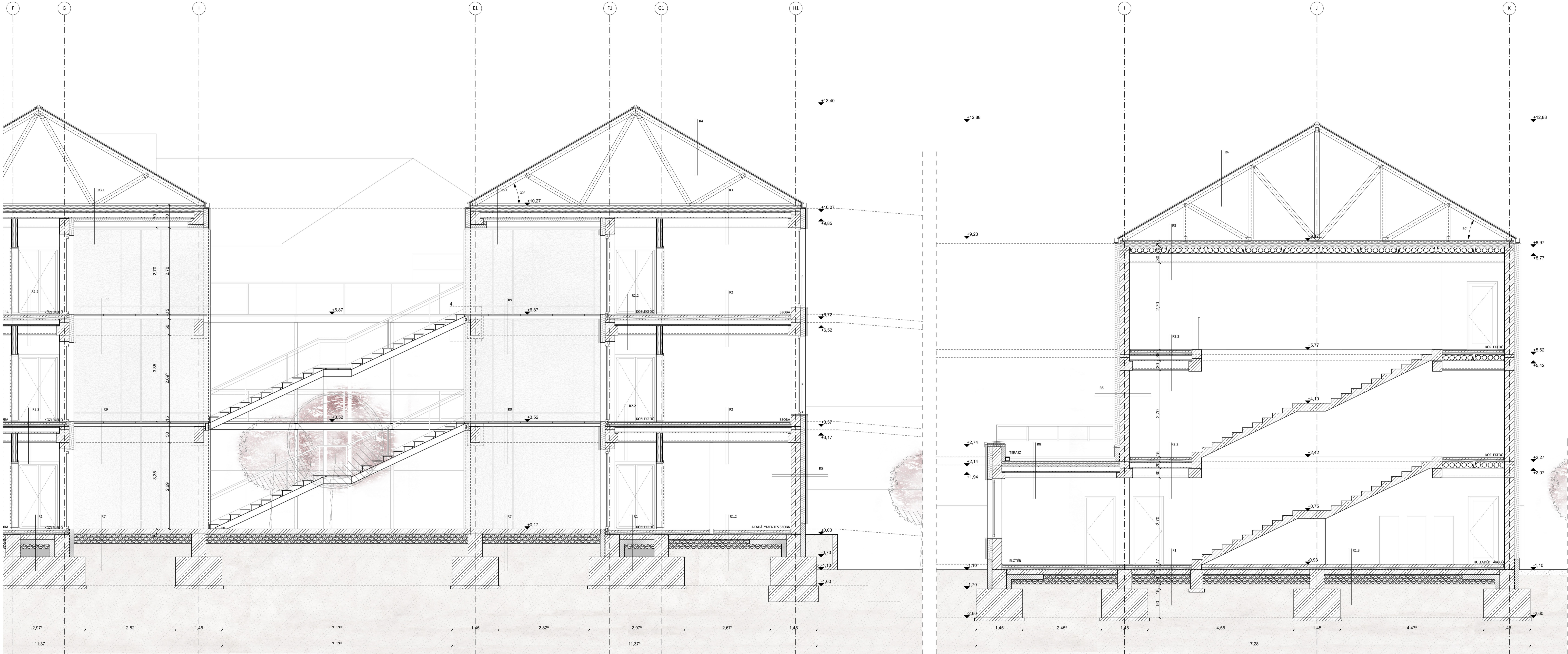
**RB-járható tető**  
 - 5 cm fagyálló beton burkolólap  
 - 4cm bazalt-druvák  
 - 1 rg 125 g/m² felületmögű műanyag fűtől szűrőréteg  
 - 1 rg szigetelést védő kemény PVC  
 - 1 rg PVC csapadékvíz elleni szigetelés  
 - 3 rg elválasztó geotextil filc réteg  
 - 2 - 10 cm XPS hőszigetelés 1,5% lejtésben  
 - 10 cm XPS hőszigetelés  
 - 1 rg párafelőző szigetelés  
 - 20 cm vasbeton előregyártott körüreges fűdémfalpállo  
 - 1 rg gipszkarton almenyvezet kettős fémvázon, rugós függesztővel szerelve

**R9-külső közeledő**  
 - 5cm (50x22x4-es) tűzhorganyzott expandált acéllemez táblák  
 - 20 cm IPE acél gerenda  
 - 0,07 cm fémlemez fedés  
 - 20 cm IPE acél gerenda

**R10-külső közeledő kerítése**  
 - 0,07 cm fémlemez fedés  
 - 20 cm IPE acél gerenda



Fogvatartottak Reintegrációs Központja, Nyíregyháza  
 Petrényi Inez  
 Diplomatervezés Urbanisztika Tanszék  
 2017



A-A  
Metszet  
M1:50  
07

**R1 - talajon fekvő padló > nagy forgalmú terek**  
 - 1 cm kerámia lapburkolat  
 - 0,5 cm ragasztó  
 - 8 cm aljzatbeton  
 - 1 rg PE fólia technológiai szigetelés  
 - 2x3 cm EPS hőszigetelés  
 - 1 rg szigetelést védő felkémény PVC lemez  
 - 1 rg PVC lemez talajnedvesség elleni szig.  
 - 1 rg. aljzatkiegészítő műanyag filc  
 - 15 cm vasalt aljzat  
 - 10 cm XPS hőszigetelés, 1,5 m sávban a homlokzati lábazat mentén  
 - 30 cm kavicsfeltöltés  
 - termelt talaj

**R1.2-talajon fekvő padló >tródkák, lakosztobák**  
 - 2 cm laminált parketta  
 - 0,5 cm PE fólia réteg  
 - 7 cm aljzatbeton  
 - 1 rg PE fólia technológiai szigetelés  
 - 2x3 cm EPS hőszigetelés  
 - 1 rg. szigetelést védő felkémény PVC lemez  
 - 1 rg. PVC lemez talajnedvesség elleni szig.  
 - 1 rg. aljzatkiegészítő műanyag filc  
 - 15 cm vasalt aljzat  
 - 10 cm XPS hőszigetelés, 1,5 m sávban a homl. lábazat mentén  
 - 30 cm kavicsfeltöltés  
 - termelt talaj

**R1.3-talajon fekvő padló >garázs, tároló**  
 - 1 cm műgyanta burkolat  
 - 7 cm aljzatbeton  
 - 0,3 cm PE fólia technológiai szigetelés  
 - 2x3 cm EPS hőszigetelés  
 - 1 rg. szigetelést védő felkémény PVC lemez  
 - 1 rg. PVC lemez talajnedvesség elleni szig.  
 - 1 rg. aljzatkiegészítő műanyag filc  
 - 15 cm vasalt aljzat  
 - 10 cm XPS hőszigetelés, 1,5 m sávban a homl. lábazat mentén  
 - 30 cm kavicsfeltöltés  
 - termelt talaj

**R2-középső födém >termek, lakosztobák**  
 - 2 cm laminált parketta  
 - 0,5 cm rugalmas ragasztó  
 - 0,3 cm aljzatbeton  
 - 7,5 cm aljzatbeton  
 - 1 rg PE fólia technológiai szigetelés  
 - 2x3 cm EPS hőszigetelés  
 - 20 cm vasbeton előregyártott körüreges födémpanel  
 - 1 rg gipszkarton almenyeztet kettős fémvázon, rugós függesztővel szerelve

**R2.1-középső födém >mosdók, étkező**  
 - 0,7 cm csiszogató kerámia lapburkolat  
 - 0,5 cm rugalmas ragasztó  
 - 0,3 cm bevonatszigetelés, hajlati dilatációs szalaggal  
 - 7,5 cm aljzatbeton  
 - 1 rg PE fólia technológiai szigetelés  
 - 2x3 cm EPS hőszigetelés  
 - 20 cm vasbeton előregyártott körüreges födémpanel  
 - 1 rg gipszkarton almenyeztet kettős fémvázon, rugós függesztővel szerelve

**R2.2-középső födém >közelekedők**  
 - 1 cm kerámia lapburkolat  
 - 0,5 cm ragasztó  
 - 7,5 cm aljzatbeton  
 - 1 rg PE fólia technológiai szigetelés  
 - 2x3 cm EPS hőszigetelés  
 - 20 cm vasbeton előregyártott körüreges födémpanel  
 - 1 rg gipszkarton almenyeztet kettős fémvázon, rugós függesztővel szerelve

**R3.1-szrófödém/padlásfödém**  
 - 2x10cm fűtő utvegypot hőszigetelés  
 - 20 cm vasbeton előregyártott körüreges födémpanel  
 - 0,3 cm lévsz  
 - 0,07 cm fémlemez burkolat  
 - 1,5 cm vakolat  
 - előkorcolt fémlemez tetőprofil  
 - 3 cm teljes felületű deszkázat  
 - 1 rg polipropilén páraáteresztő, vízzáró, elválasztó fólia  
 - 10x15 cm szeglemez fű rácsostartók, t=1,00m

**R5-külső fal, általános**  
 - 3 cm homlokzati falazat  
 - 4 cm ragasztó/légréz  
 - 15 cm ásványgyapot hőszigetelés (A1, nem éghető)  
 - 30 cm vakolat  
 - 1,5 cm vakolat

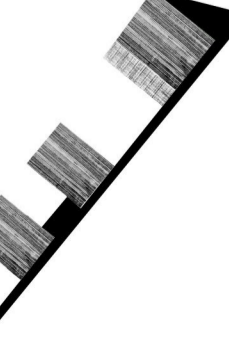
**R5.1-külső fal, attika**  
 - 3 cm homlokzati falazat  
 - 4 cm ragasztó/légréz  
 - 15 cm ásványgyapot hőszigetelés (A1, nem éghető)  
 - 30 cm vakolat  
 - 1,5 cm vakolat

**R5.2-külső fal, attika, szomszéd mellett**  
 - 3 cm homlokzati falazat  
 - 4 cm ragasztó/légréz  
 - 15 cm ásványgyapot hőszigetelés (A1, nem éghető)  
 - 30 cm vakolat  
 - 1,5 cm vakolat

**R6-külső fal, merevítő**  
 - 3 cm homlokzati falazat  
 - 4 cm ragasztó/légréz  
 - 15 cm ásványgyapot hőszigetelés (A1, nem éghető)  
 - 30 cm vakolat  
 - 1,5 cm vakolat

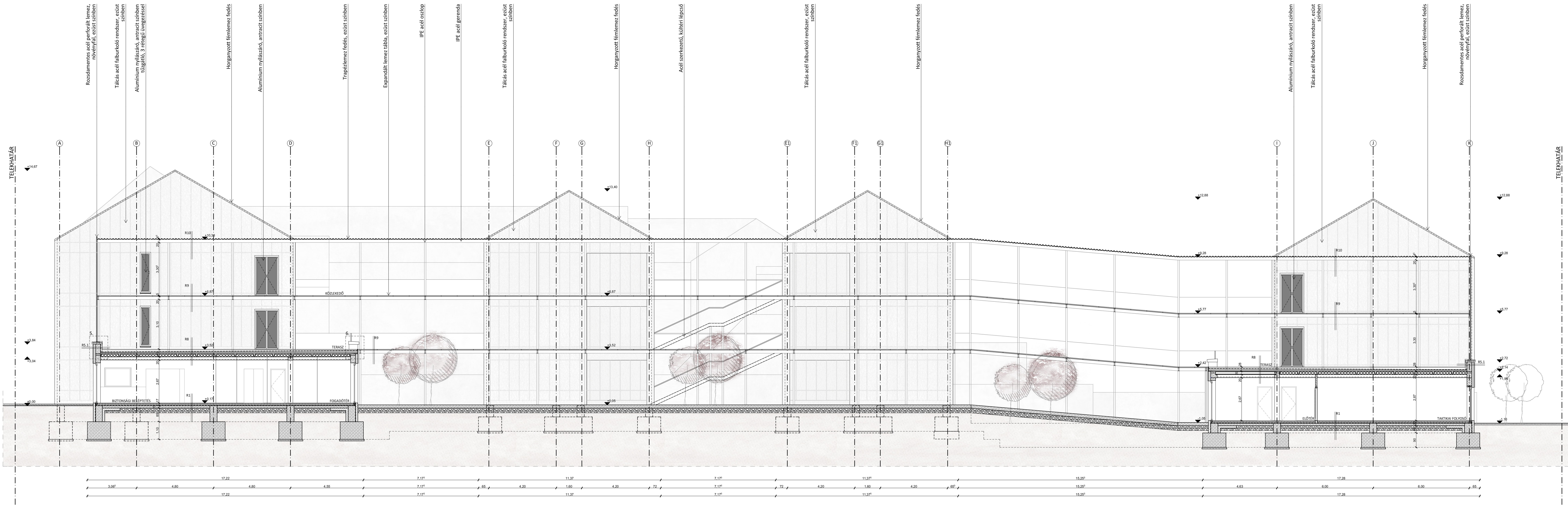
**RB-járható tető**  
 - 5 cm fagyálló beton burkolólap  
 - 4cm bazaltüszők  
 - 1 rg 125 g/m<sup>2</sup> felületmögű műanyag fűtől szűrőréteg  
 - 1 rg szigetelést védő kemény PVC  
 - 1 rg PVC csapadékvíz elleni szigetelés  
 - 3 rg elválasztó geotextil filc réteg  
 - 2 - 10 cm XPS hőszigetelés 1,5% lejtésben  
 - 10 cm XPS hőszigetelés  
 - 1 rg párafelőző szigetelés  
 - 20 cm vasbeton előregyártott körüreges födémpanel  
 - 1 rg gipszkarton almenyeztet kettős fémvázon, rugós függesztővel szerelve

**R9-külső közelekedő**  
 - 5cm (50x22x4-es) tüzhorganyzott expansion szellemek töltés  
 - 20 cm IPE acél gerenda  
 - 0,07 cm fémlemez fedés  
 - 20 cm IPE acél gerenda



Fogvatartottak Reintegrációs Központja, Nyiregyháza  
 Petrényi Inez  
 Diplomatervezés Urbanisztika Tanszék  
 2017

TELEKHATÁR



TELEKHATÁR

A1-A1  
Metszet

M1:100

08

**R1-talajon fekvő padló > nagy forgalmú terek**

- 1 cm kerámia lapburkolat
- 0,5 cm ragasztó
- 8 cm aljzatbeton
- 1 rtg PE fólia technológiai szigetelés
- 2x3 cm EPS hőszigetelés
- 1 rtg. szigetelést védő felkemény PVC lemez
- 1 rtg. PVC lemez talajnedvesség elleni szig.
- 1 rtg. aljzatkiegyenlítő műanyag filc
- 15 cm vasalt aljzat
- 10 cm XPS hőszigetelés, 1,5 m sávban a homlokzati lábazat mentén
- 30 cm kavicsfeltöltés
- termett talaj

**R1.2-talajon fekvő padló > irodák, lakószobák**

- 2 cm laminált parketta
- 0,5 cm PE fólia réteg
- 7 cm aljzatbeton
- 1 rtg PE fólia technológiai szigetelés
- 2x3 cm EPS hőszigetelés
- 1 rtg. szigetelést védő felkemény PVC lemez
- 1 rtg. PVC lemez talajnedvesség elleni szig.
- 1 rtg. aljzatkiegyenlítő műanyag filc
- 15 cm vasalt aljzat
- 10 cm XPS hőszigetelés, 1,5 m sávban a homl. lábazat mentén
- 30 cm kavicsfeltöltés
- termett talaj

**R1.3-talajon fekvő padló > garázs, tároló**

- 1 cm műgyanta burkolat
- 7 cm aljzatbeton
- 1 rtg PE fólia technológiai szigetelés
- 2x3 cm EPS hőszigetelés
- 1 rtg. szigetelést védő felkemény PVC lemez
- 1 rtg. PVC lemez talajnedvesség elleni szig.
- 1 rtg. aljzatkiegyenlítő műanyag filc
- 15 cm vasalt aljzat
- 10 cm XPS hőszigetelés, 1,5 m sávban a homl. lábazat mentén
- 30 cm kavicsfeltöltés
- termett talaj

**R2-közbenes födém > termek, lakószobák**

- 2 cm laminált parketta
- 0,5 cm PE fólia réteg
- 6,5 cm aljzatbeton
- 1 rtg PE fólia technológiai szigetelés
- 2x3 cm EPS hőszigetelés
- 1 rtg. szigetelést védő felkemény PVC lemez
- 20 cm vasbeton előregyártott körüreges födémpanel
- 15 cm vasalt aljzat
- 20 cm vasbeton előregyártott körüreges födémpanel
- 1 rtg gipszkarton almenyezet kettős fémvázon, rugós függesztővel szerelve

**R2.1-közbenes födém > mosdók, étkező**

- 0,7 cm csúszásgátló kerámia lapburkolat
- 0,5 cm rugalmas ragasztó
- 0,3 cm bevonatszigetelés, hajlati dilatációs szalaggal
- 7,5 cm aljzatbeton
- 1 rtg PE fólia technológiai szigetelés
- 2x3 cm EPS hőszigetelés
- 20 cm vasbeton előregyártott körüreges födémpanel
- 15 cm vasalt aljzat
- 20 cm vasbeton előregyártott körüreges födémpanel
- 1 rtg gipszkarton almenyezet kettős fémvázon, rugós függesztővel szerelve

**R2.2-közbenes födém > közlekedők**

- 1 cm kerámia lapburkolat
- 0,5 cm ragasztó
- 6,5 cm aljzatbeton
- 1 rtg PE fólia technológiai szigetelés
- 2x3 cm EPS hőszigetelés
- 20 cm vasbeton előregyártott körüreges födémpanel
- 15 cm vasalt aljzat
- 20 cm vasbeton előregyártott körüreges födémpanel
- 1 rtg gipszkarton almenyezet kettős fémvázon, rugós függesztővel szerelve

**R3.1-zárófödém/padlásfödém**

- 2x10cm fuji üvegyapott hőszigetelés
- 20 cm vasbeton előregyártott körüreges födémpanel
- 10 cm hőszigetelés
- 2x3 cm EPS hőszigetelés
- 0,3 cm lesváz
- 0,07 cm fémlemez burkolat
- 1 rtg szigetelést védő kemény PVC

**R3.2-zárófödém/padlásfödém**

- 1 rtg gipszkarton almenyezet kettős fémvázon, rugós függesztővel szerelve
- 20 cm vasbeton előregyártott körüreges födémpanel
- 10 cm XPS hőszigetelés, kéregcsőtett
- 0,07 cm fémlemez burkolat, ragasztva

**R4-tető**

- előkorcolt fémlemez tetőprofil
- 3 cm teljes felületű deszkázat
- 1 rtg polipropilén páratérsztő, vízázó, elválasztó fólia
- 10x15 cm szeglemez fa rácsostartók, t=1,00m

**R5-1-külső fal, attika**

- 3 cm homlokzati falkazetta
- 4 cm rögzítősin/légrés
- 15 cm ásványgyapot hőszigetelés (A1, nem éghető)
- 30 cm vakkerámia falazat
- 1,5 cm vakolat
- 1 rtg szigetelést védő kemény PVC
- 1 rtg PVC csapadékvíz elleni szigetelés
- 1 rtg elválasztó geotextil filc réteg
- 10 cm XPS hőszigetelés, kéregcsőtett
- 0,07 cm fémlemez burkolat, ragasztva

**R5.2-külső fal, attika, szomszéd mellett**

- 3 cm homlokzati falkazetta
- 4 cm rögzítősin/légrés
- 15 cm ásványgyapot hőszigetelés (A1, nem éghető)
- 30 cm vakkerámia falazat
- 1,5 cm vakolat
- 1 rtg szigetelést védő kemény PVC
- 1 rtg PVC csapadékvíz elleni szigetelés
- 1 rtg elválasztó geotextil filc réteg
- 10 cm XPS hőszigetelés, kéregcsőtett
- 0,07 cm fémlemez burkolat, ragasztva

**R6-külső fal, merevítő**

- 3 cm homlokzati falkazetta
- 4 cm rögzítősin/légrés
- 15 cm ásványgyapot hőszigetelés (A1, nem éghető)
- 30 cm vakkerámia falazat
- 1,5 cm vakolat
- 1 rtg szigetelést védő kemény PVC
- 1 rtg PVC csapadékvíz elleni szigetelés
- 1 rtg elválasztó geotextil filc réteg
- 10 cm XPS hőszigetelés, kéregcsőtett
- 0,07 cm fémlemez burkolat, ragasztva

**R7-talajon fekvő külső közlekedő**

- 5 cm fagyálló beton burkolólap
- 4cm bazaltkőzúzalék
- 1 rtg 125 g/m<sup>2</sup> felületmögű műanyag fátlyu szűrőréteg
- 1 rtg szigetelést védő kemény PVC
- 1 rtg PVC csapadékvíz elleni szigetelés
- 1 rtg elválasztó geotextil filc réteg
- 2-10 cm XPS hőszigetelés 1,5% lejtésben
- 10 cm XPS hőszigetelés
- 30cm kavicsfeltöltés
- termett talaj

**R8-járható tető**

- 5 cm fagyálló beton burkolólap
- 4cm bazaltkőzúzalék
- 1 rtg 125 g/m<sup>2</sup> felületmögű műanyag fátlyu szűrőréteg
- 1 rtg szigetelést védő kemény PVC
- 1 rtg PVC csapadékvíz elleni szigetelés
- 1 rtg elválasztó geotextil filc réteg
- 2-10 cm XPS hőszigetelés 1,5% lejtésben
- 10 cm XPS hőszigetelés
- 30cm kavicsfeltöltés
- termett talaj

**R9-külső közlekedő**

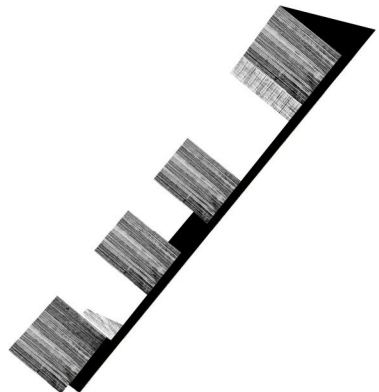
- 5cm (50x2x4-es) tűzhorganyzott expandált acéllemez táblák
- 20 cm IPE acél gerenda
- R10-külső közlekedő lefedése
- 0,07 cm fémlemez fedés
- 20 cm IPE acél gerenda

Fogvatartottak Reintegrációs  
Központja, Nyíregyháza

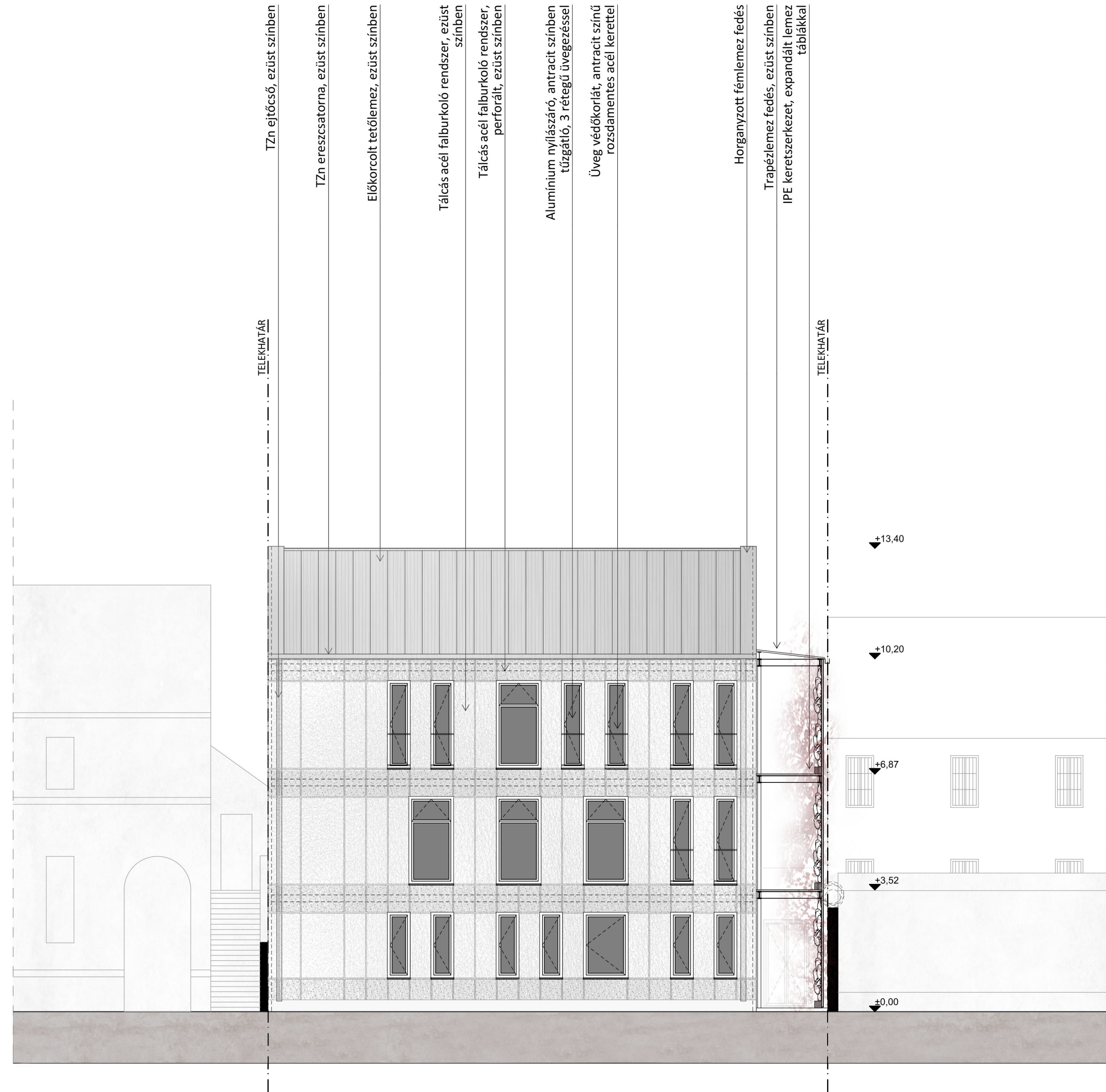
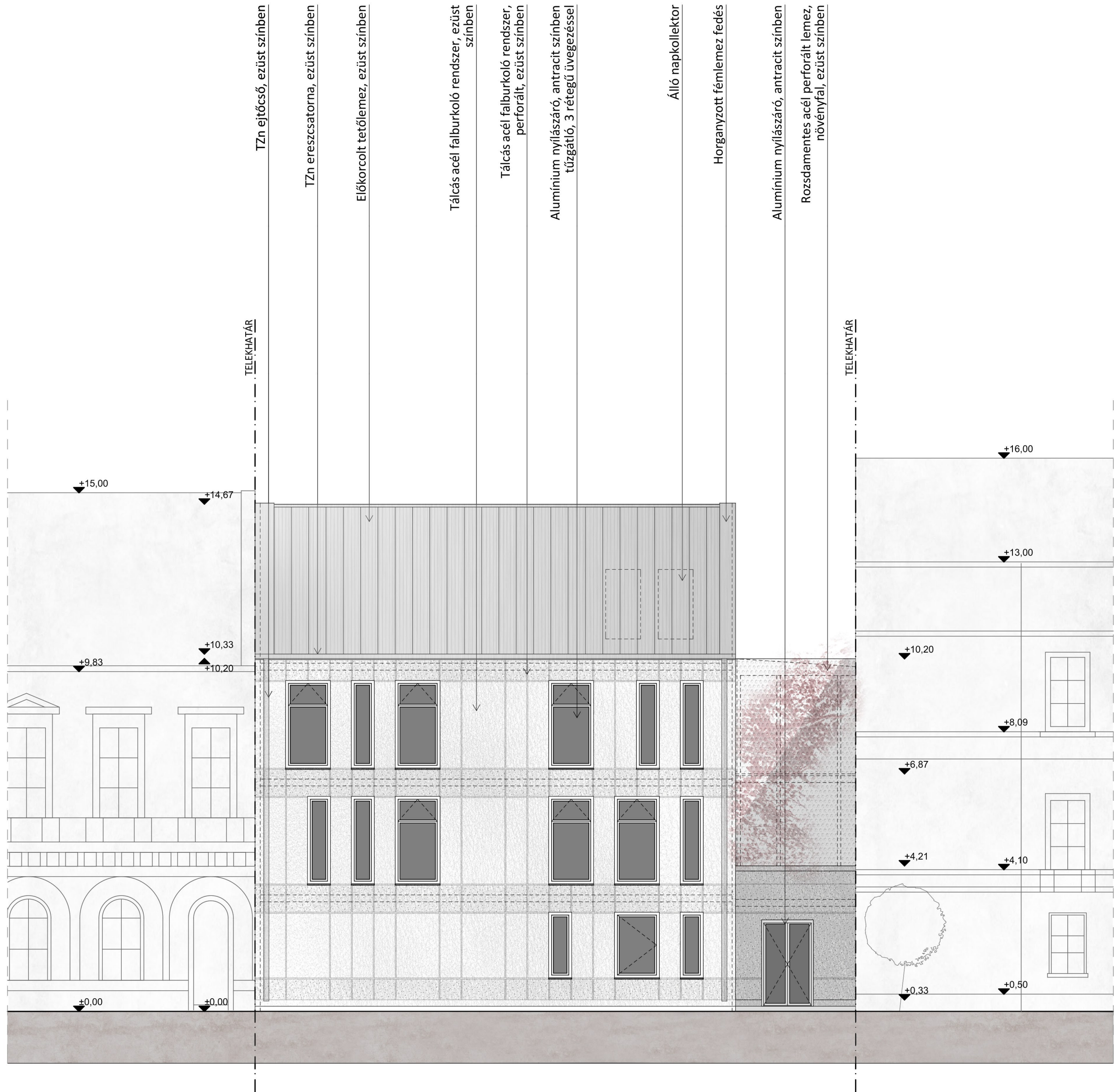
Petrenyi Inez

Diplomatervezés  
Urbanisztika Tanszék

2017

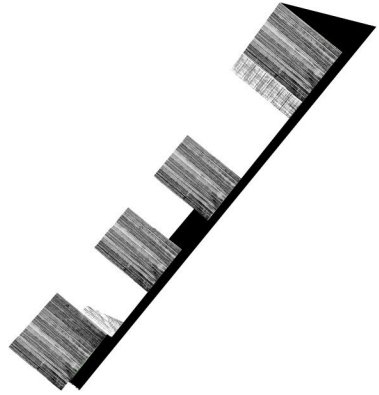




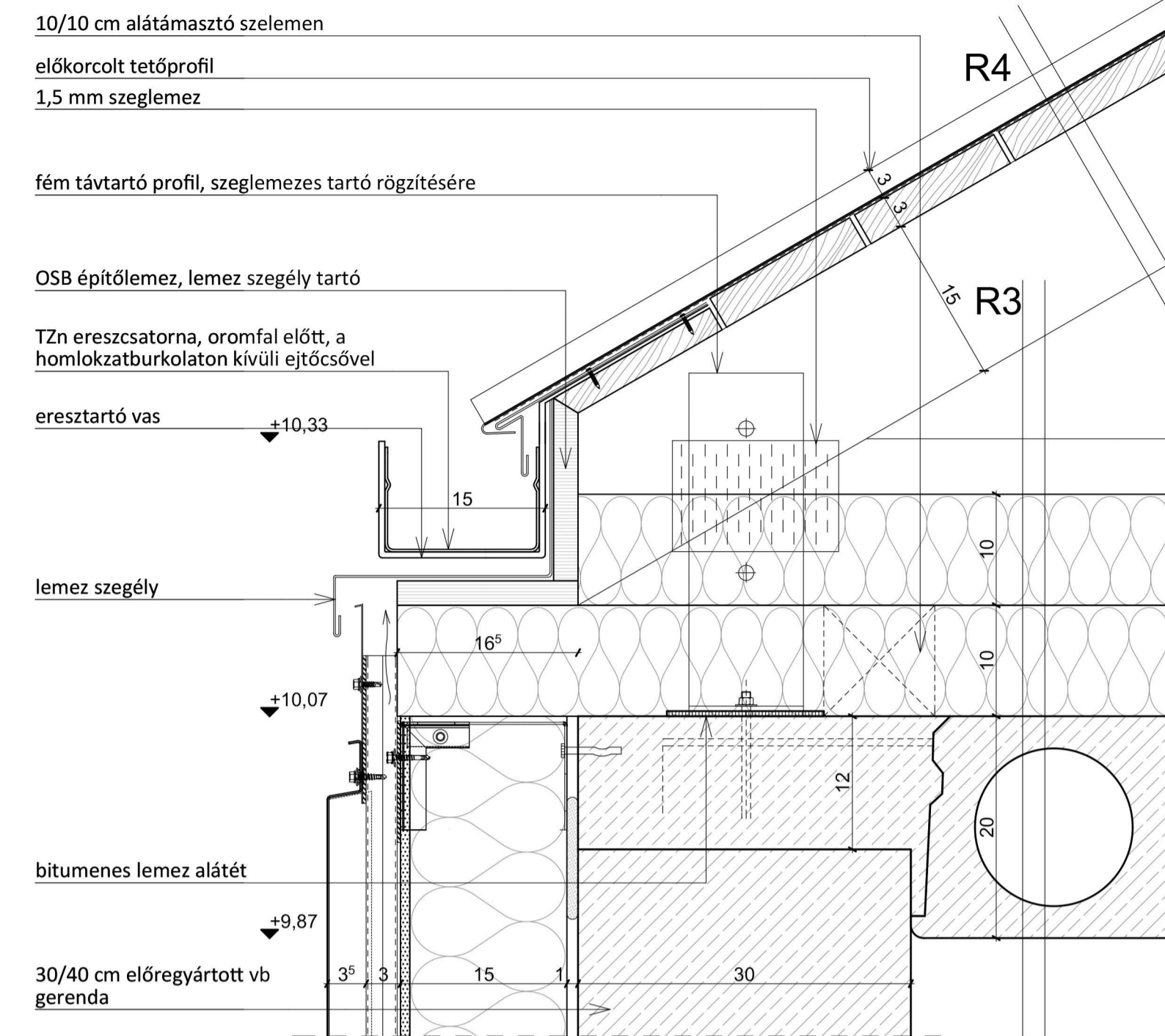


Homlokzat  
M1:100

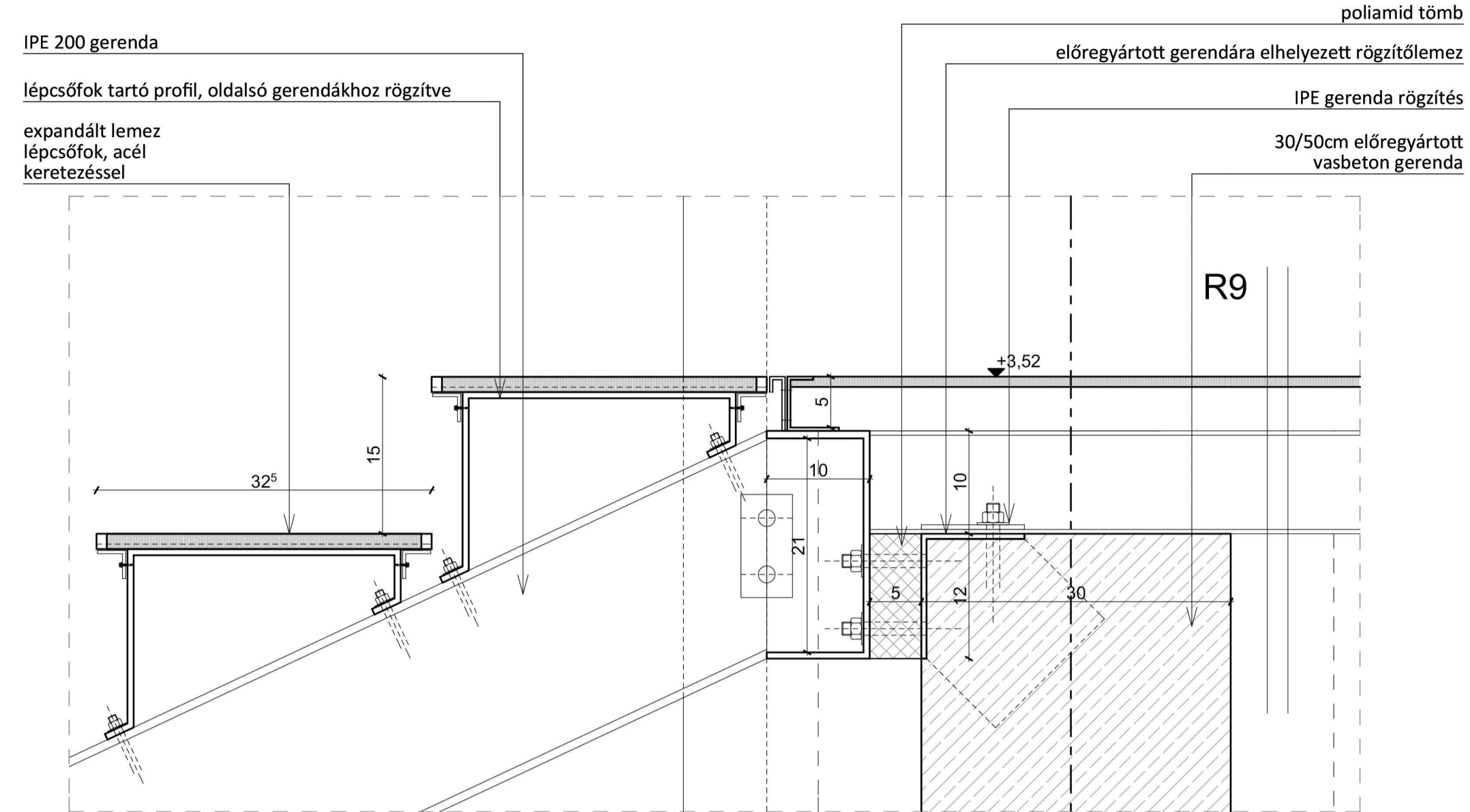
Fogvatartottak Reintegrációs  
Központja, Nyíregyháza  
Petényi Inez  
Diplomatervezés  
Urbanisztika Tanszék  
2017



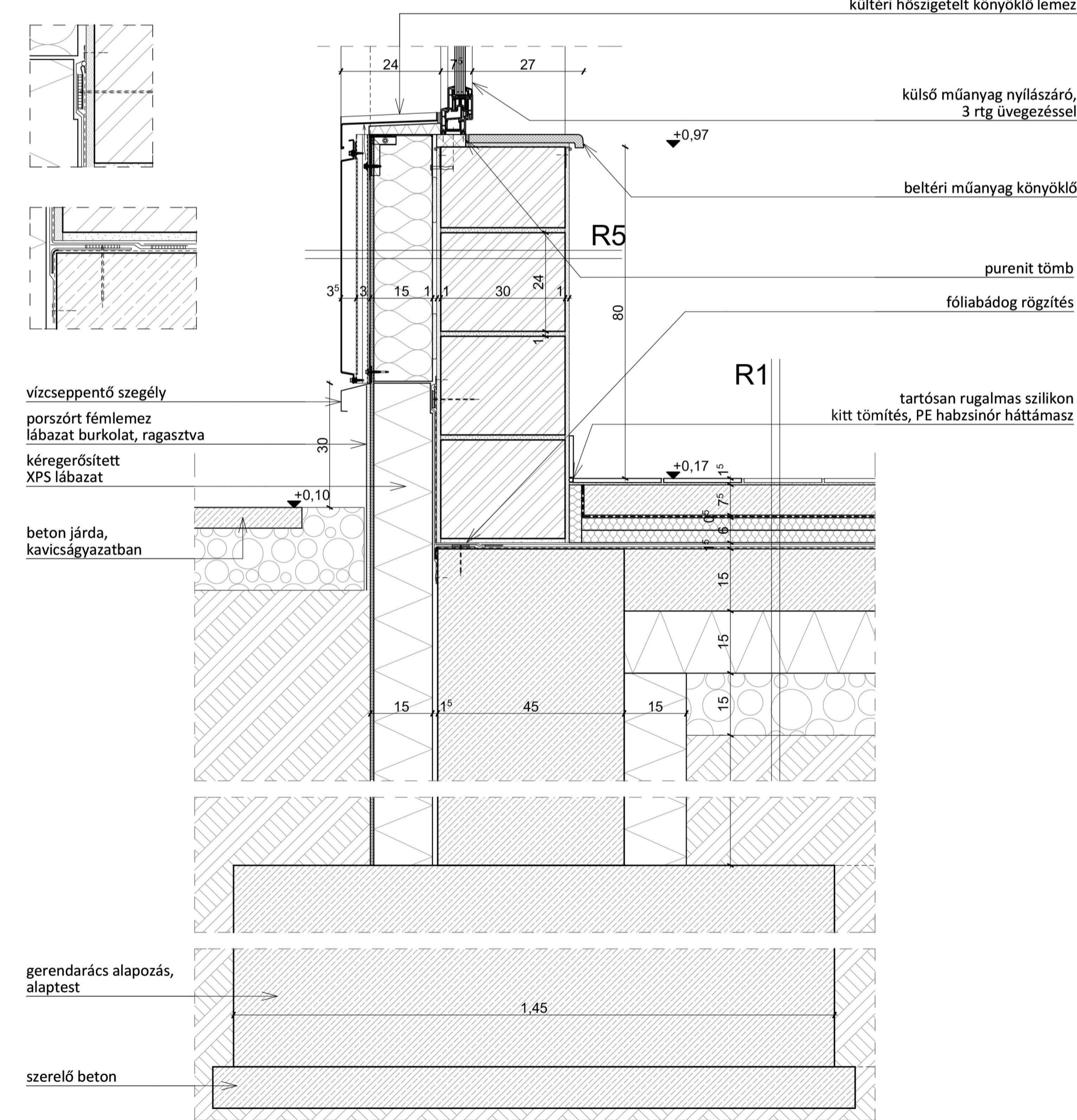
1. RÉSZLET - ERESZ KIALAKÍTÁS



4. RÉSZLET - KÜLTÉRI EGYKARÚ ACÉL LÉPCSŐ



2. RÉSZLET - "A" ÉPÜLET LÁBAZAT



5. RÉSZLET - "A" ÉPÜLET ATTIKA

