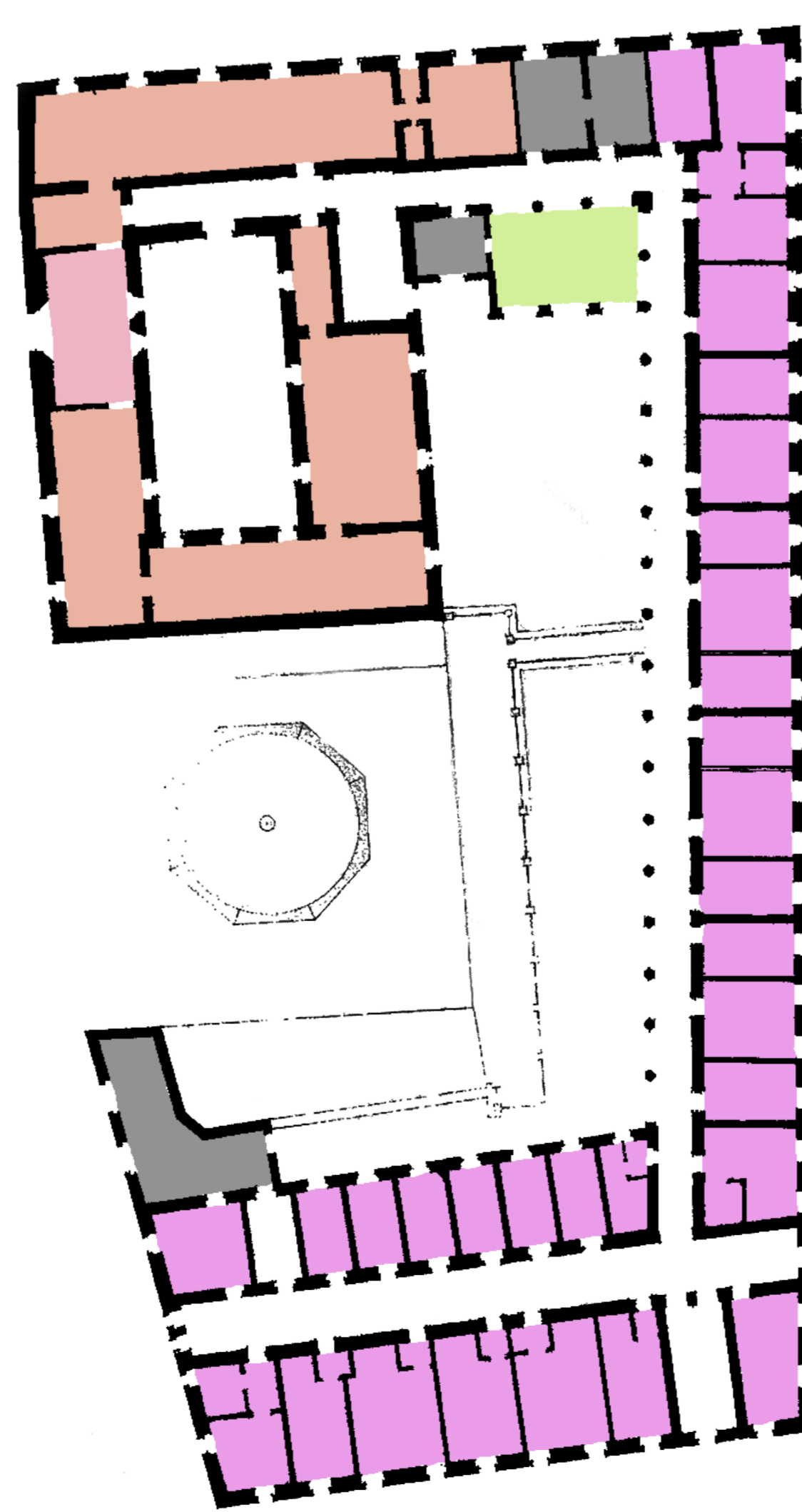
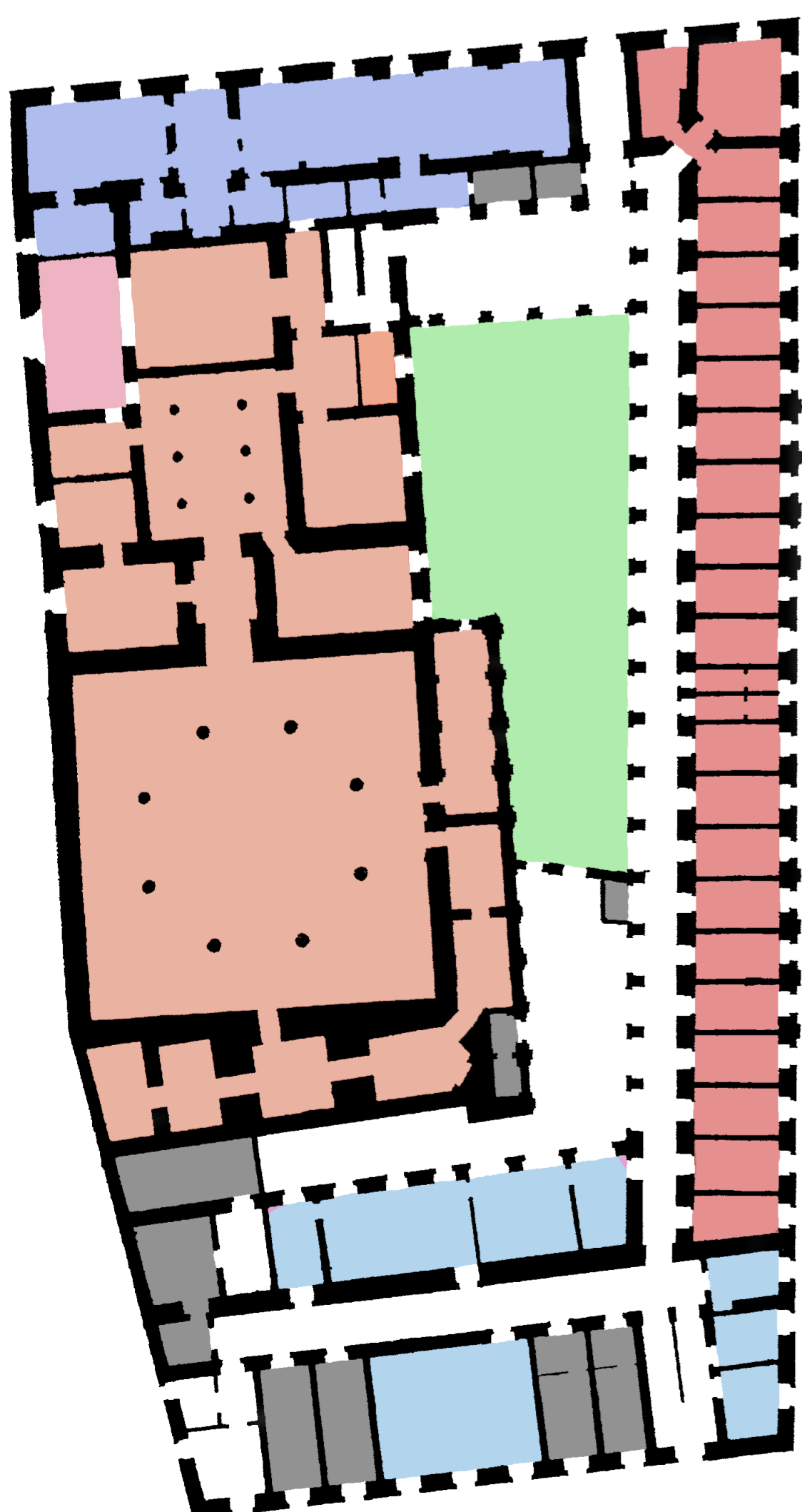


FUNKCIÓ ELEMZÉS
az utolsó, 1944-es állapot alapján

A fürdő hosszú átépítések sora után a 20. század első felére nyerte el végleges alakját. Ekkorra a középkori török fürdő gőzfürdővé alakult át, szállóépülettel egészült ki, valamint a későbbi kisajátítások és felvásárlások eredményeként dél fele terjeszkedve közfürdővé, uszodával és a gyógyvizet hasznosító palackozó üzemmel egészült ki. Az északi szárny két bejárata északról nyílt, a földszinten kádfürdők és gőzfürdő, étterem, kémiai labor és háziorvosi rendelő kaptak helyet. Az emeleten szállószobák, biliárd terem, gépész lakás és társalgó, illetve a gőzfürdőhöz tartozó öltözők. A földszintet az emelettel a melléklépcsőházak mellett díszes fa lépcső kötötte össze.



forrás miatt szent hely
történelmi hely - orvosi német kórházait megelőzték az egyik átalakítás során, ki volt állítva a terv, de 1945-ben megsemmisült
sz. gellért legenda és templom - az árpád-kori leleteket a templom maradványainak gondolták

1966-68 szobák musztafa budai pass
1866-1868 évben csatlakoztatás Magyarországon / létesít: 8 hantji + zöld osztályos
1868-1869 évben csatlakoztatás Magyarországon / létesít: 8 hantji + zöld osztályos
1868-1869 évben csatlakoztatás Magyarországon / létesít: 8 hantji + zöld osztályos

1710
1712 salzinger frigyes molnár malomépítés / fürdő felmérési terv
1715 magyar mesterre nyomonkérés
1785 fürdőterület (ez az elő a magja nemében)
1796 terület összehívás / fürdő építkezése az 1830-as átépítésig
1792 ény-i szárny hozzáépítés / különfürdők / törökfürdőben 4 sarokmedence

1800
1800 malomépítés telék megvétele (détén)
1829 - 1831 dankó-féle átalakítás
bontás malom maradvány / török kori kerítés / kis udvar keleti szárny
építés duna-i szárny a török kori kerítés falon kívül / annak nyomvonalán
1801 csak a duna-i szárny és az északi szárny csatlakozásánál lérték el, ahol a török kori kerítés megőrt
két udvar / szűk bejárati / folyosó közt össze és szárnyban
kúpola más faszékesítő helyiségek / kúpola és hálószobák között szűk
török fürdő külső támpillések kezei beépítés / déli oldali pillérekben nyitott víztorony medencék
duna felől oldalon külön fürdők
új ény-i szárny a volt Malomépítésben keskeny (4m)
funkciók két udvar elválasztó szárny emeletén mosókonyha / mángorló / vasalóhelyiség
új ény-i szárny kádörök / fent biliárd / félkörvív melléklépcsőház
duna-i front földszinti gépház (2 helyiség) / 30 kádifürdő
duna-i front emeleti gépész lakás / kávéház / társalgó / 24 vendégszoba

1866 város saját kezelése - rudas fürdő házbizottmány / már csak a kádifürdő
előkelők / kupleráj / nem mehet férfi és nő egyszerre a fürdőbe / folyamatos felújítás
kezdődik
1869 szőlőhegyen telék határvív megmunka jános megvétele tancs elöl
1868 okkerfenn házban új fürdő
1870 megújult határvív török kisajátítás
1871 új gépház propeller szálló megújult
1874 török fürdő megújult / török kád megújult
1875 házbizottmány terv bővítésre új telken / a köz két oldalán (gőz + bővítés) / új
kút gépház alatt
1876 ybl terv
1879 ybl terv alapján mérnöki hivatal tervek

1880 - 1883 átalakítás / henszlmann, schulek, steindl, szumrák felügyelőbizottsági
tagok, ellenőrök
bontás kúpola védeleste
sarokmedencék falai
félkörvív melléklépcső
építés holtbater opciók lezár / beépítendő nyílások / boltosított potyog vakolat
"bort ívek kapcsolással a nedves gőzök befolyása következtében tökéletesen megsemmisültek"
cementbeton gipsz kárpótlás / bázis és kúpola felhő csúcsán használt jános (1881 fürdő megnyílt)
1883 új ény-i szárny gépész / kávéház / társalgó
új épületében kétkarú melléklépcső
funkció török bejárati jobbra-balra más fürdő funkciók
kisebítők udvar helyére langyos medencék
másik helyre gépház építés / majd keletre pihenő szoba

1884 budai városvezetők / nem volt más a ház
1884 építési engedély népfürdő / gazdasági épület / gőzfürdő
1885 új népfürdő megnyitás / döbrentei utca 62. kisajátítás / gazdasági épület kész /
mosoda ide

1884 - 1886 török fürdő gőzfürdő 1881 program szerint
bontás klasszicista főlépcsőház
építés nyugati szárny gellért-hegy felől homlokzat nagyméretű kerek ablak
nyugati szárny neuschloss és marcel előg padgágon feragtott főlépcső
főlépcsőház helyén kétkarú lépcső és ajtó
funkció főlépcsőn keresztüli emeleti öltözők

1891 török fürdő keleti oldal kádifürdő falazat megdőlt / keresztirányú támfal / kádifürdő
előli rész befedés / kétszintes árkád beúvezetés / döbrentei utca 64. kisajátít
1892 házbizottmány terv mérnöki hivataltól uszoda
1894 székely hegyről leszárad
1895 új uszoda megnyitás / propeller szállóda kisajátít / hegyei dezsol tulajdonos /
udvaron hungária forrás
1898 fa lépcső millenniumi kiállítás török pavilon

1900
1900 aranybányán főgőz kisajátít
1897 1900 aranybányán híd átadás / Hungária fürdő híd alatt barlangban / ingyenes 41. sz. ábra részben
1904 rudas előpályázat
1907 pályázat győztes hullt dezsol / víz hungária forrásból / új lépcsőház
1916 aranybányán ásványvíz palackozó / víz hungária forrásból / új lépcsőház
1923 udvari előcsarnok filagória bontás
1923-24 hungária forrás átalakítás
1926 török fürdő javítás
1929 dörzsolóterem d-i oldalról udvari oldal, gőzfürdő előfürdő
1932 jász mezőfürdő fürdő építésében, de helyette új fürdőket állít, jános (1. park fürdő nincs nyílt)
1933 hungária forrás bővítés 50. sz. ábra részben az új épület elhelyezkedéséről, ekkor az új kárpótlás, 35. ábra
1934 népfürdő megszüntetés
1935 hullt dezsol 2. terv elfogadás
1936 kazánház bontás / átalakítás új kádifürdő / emeleten gyógyszálló / gőz +
uszoda érintetlen
1939 jános bővítés
1940 d-i szárny d-i végén kutatólabor
1941 jános új felújítás 82. sz. ábra

1942 gőz felújítás, dny-i fal vakolat lever, kúpola szigetel és erősít 109. ábra + belső
mennyezet (márvány)
1943-44 az aranybányán utolsó két ábra és 2. emelt bontás, délre tőle földszintes
töltőcsarnok 1944 legelején hagyták jóvá, és még abban az évben átépítették a
népfürdő homlokzatával együtt. Lebontották a 2. emeletet és épületből két axist, az
épület elő részben ennek helyén építettek (pince, földszint) félkörvív vasbeton
töltőcsarnok épült.

1944-45 a Rudas fürdő építése a 19. században [http://epiteszforum.hu/a-rudas-furdő-kepise-a-19-szazadban]
Kunst János - A Rudas gyógyfürdő monográfiája, kiadta: Budapesti Központi Gyógy- és Üdüléshelyi Bizottság, Budapest, 1947

1944-45 a Rudas fürdő építése a 19. században [http://epiteszforum.hu/a-rudas-furdő-kepise-a-19-szazadban]
Kunst János - A Rudas gyógyfürdő monográfiája, kiadta: Budapesti Központi Gyógy- és Üdüléshelyi Bizottság, Budapest, 1947

1944-45 a Rudas fürdő építése a 19. században [http://epiteszforum.hu/a-rudas-furdő-kepise-a-19-szazadban]
Kunst János - A Rudas gyógyfürdő monográfiája, kiadta: Budapesti Központi Gyógy- és Üdüléshelyi Bizottság, Budapest, 1947

1944-45 a Rudas fürdő építése a 19. században [http://epiteszforum.hu/a-rudas-furdő-kepise-a-19-szazadban]
Kunst János - A Rudas gyógyfürdő monográfiája, kiadta: Budapesti Központi Gyógy- és Üdüléshelyi Bizottság, Budapest, 1947

1944-45 a Rudas fürdő építése a 19. században [http://epiteszforum.hu/a-rudas-furdő-kepise-a-19-szazadban]
Kunst János - A Rudas gyógyfürdő monográfiája, kiadta: Budapesti Központi Gyógy- és Üdüléshelyi Bizottság, Budapest, 1947

1944-45 a Rudas fürdő építése a 19. században [http://epiteszforum.hu/a-rudas-furdő-kepise-a-19-szazadban]
Kunst János - A Rudas gyógyfürdő monográfiája, kiadta: Budapesti Központi Gyógy- és Üdüléshelyi Bizottság, Budapest, 1947

1944-45 a Rudas fürdő építése a 19. században [http://epiteszforum.hu/a-rudas-furdő-kepise-a-19-szazadban]
Kunst János - A Rudas gyógyfürdő monográfiája, kiadta: Budapesti Központi Gyógy- és Üdüléshelyi Bizottság, Budapest, 1947

1944-45 a Rudas fürdő építése a 19. században [http://epiteszforum.hu/a-rudas-furdő-kepise-a-19-szazadban]
Kunst János - A Rudas gyógyfürdő monográfiája, kiadta: Budapesti Központi Gyógy- és Üdüléshelyi Bizottság, Budapest, 1947

1944-45 a Rudas fürdő építése a 19. században [http://epiteszforum.hu/a-rudas-furdő-kepise-a-19-szazadban]
Kunst János - A Rudas gyógyfürdő monográfiája, kiadta: Budapesti Központi Gyógy- és Üdüléshelyi Bizottság, Budapest, 1947

1944-45 a Rudas fürdő építése a 19. században [http://epiteszforum.hu/a-rudas-furdő-kepise-a-19-szazadban]
Kunst János - A Rudas gyógyfürdő monográfiája, kiadta: Budapesti Központi Gyógy- és Üdüléshelyi Bizottság, Budapest, 1947

1944-45 a Rudas fürdő építése a 19. században [http://epiteszforum.hu/a-rudas-furdő-kepise-a-19-szazadban]
Kunst János - A Rudas gyógyfürdő monográfiája, kiadta: Budapesti Központi Gyógy- és Üdüléshelyi Bizottság, Budapest, 1947

1944-45 a Rudas fürdő építése a 19. században [http://epiteszforum.hu/a-rudas-furdő-kepise-a-19-szazadban]
Kunst János - A Rudas gyógyfürdő monográfiája, kiadta: Budapesti Központi Gyógy- és Üdüléshelyi Bizottság, Budapest, 1947

1944-45 a Rudas fürdő építése a 19. században [http://epiteszforum.hu/a-rudas-furdő-kepise-a-19-szazadban]
Kunst János - A Rudas gyógyfürdő monográfiája, kiadta: Budapesti Központi Gyógy- és Üdüléshelyi Bizottság, Budapest, 1947

1944-45 a Rudas fürdő építése a 19. században [http://epiteszforum.hu/a-rudas-furdő-kepise-a-19-szazadban]
Kunst János - A Rudas gyógyfürdő monográfiája, kiadta: Budapesti Központi Gyógy- és Üdüléshelyi Bizottság, Budapest, 1947

1944-45 a Rudas fürdő építése a 19. században [http://epiteszforum.hu/a-rudas-furdő-kepise-a-19-szazadban]
Kunst János - A Rudas gyógyfürdő monográfiája, kiadta: Budapesti Központi Gyógy- és Üdüléshelyi Bizottság, Budapest, 1947

1944-45 a Rudas fürdő építése a 19. században [http://epiteszforum.hu/a-rudas-furdő-kepise-a-19-szazadban]
Kunst János - A Rudas gyógyfürdő monográfiája, kiadta: Budapesti Központi Gyógy- és Üdüléshelyi Bizottság, Budapest, 1947

1944-45 a Rudas fürdő építése a 19. században [http://epiteszforum.hu/a-rudas-furdő-kepise-a-19-szazadban]
Kunst János - A Rudas gyógyfürdő monográfiája, kiadta: Budapesti Központi Gyógy- és Üdüléshelyi Bizottság, Budapest, 1947

1944-45 a Rudas fürdő építése a 19. században [http://epiteszforum.hu/a-rudas-furdő-kepise-a-19-szazadban]
Kunst János - A Rudas gyógyfürdő monográfiája, kiadta: Budapesti Központi Gyógy- és Üdüléshelyi Bizottság, Budapest, 1947

1944-45 a Rudas fürdő építése a 19. században [http://epiteszforum.hu/a-rudas-furdő-kepise-a-19-szazadban]
Kunst János - A Rudas gyógyfürdő monográfiája, kiadta: Budapesti Központi Gyógy- és Üdüléshelyi Bizottság, Budapest, 1947

1944-45 a Rudas fürdő építése a 19. században [http://epiteszforum.hu/a-rudas-furdő-kepise-a-19-szazadban]
Kunst János - A Rudas gyógyfürdő monográfiája, kiadta: Budapesti Központi Gyógy- és Üdüléshelyi Bizottság, Budapest, 1947

1944-45 a Rudas fürdő építése a 19. században [http://epiteszforum.hu/a-rudas-furdő-kepise-a-19-szazadban]
Kunst János - A Rudas gyógyfürdő monográfiája, kiadta: Budapesti Központi Gyógy- és Üdüléshelyi Bizottság, Budapest, 1947

1944-45 a Rudas fürdő építése a 19. században [http://epiteszforum.hu/a-rudas-furdő-kepise-a-19-szazadban]
Kunst János - A Rudas gyógyfürdő monográfiája, kiadta: Budapesti Központi Gyógy- és Üdüléshelyi Bizottság, Budapest, 1947

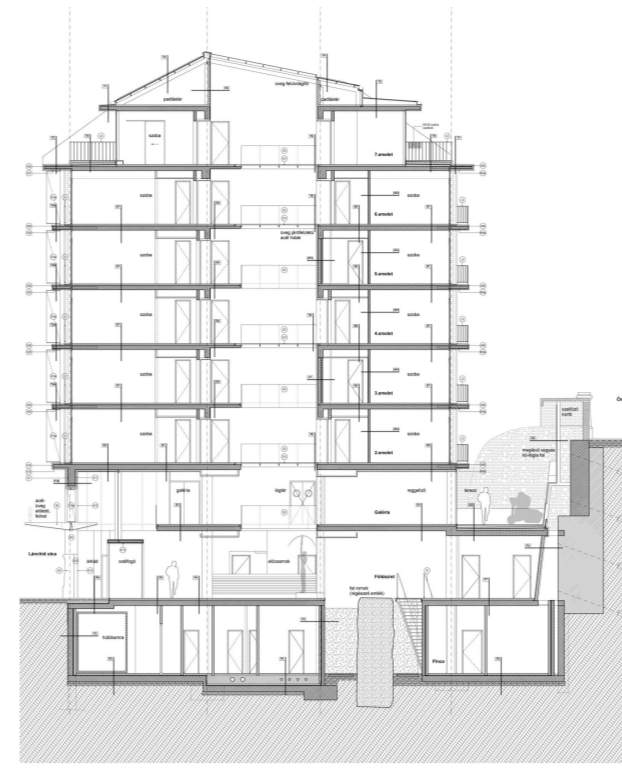
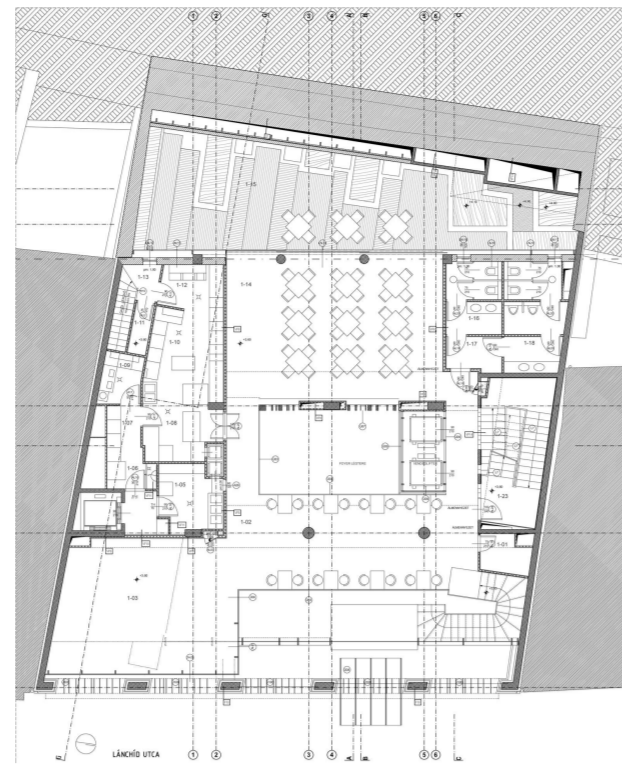
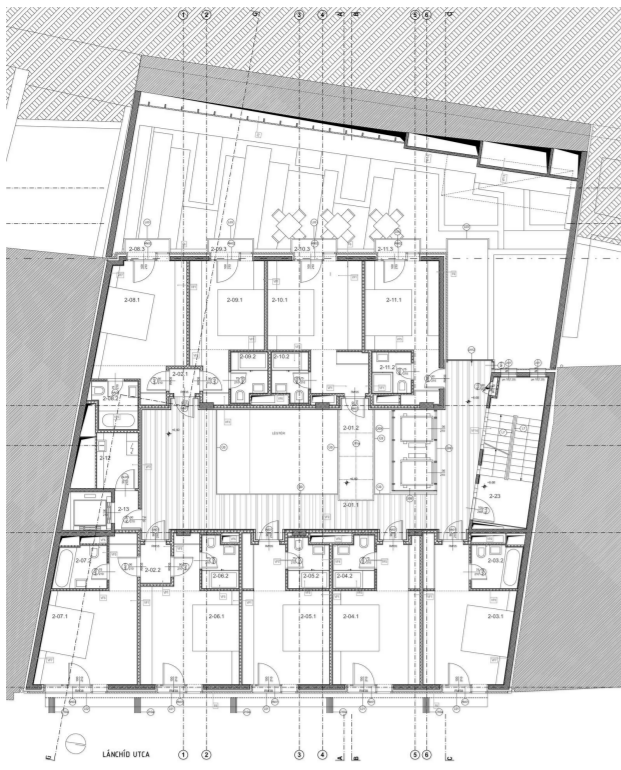
1944-45 a Rudas fürdő építése a 19. században [http://epiteszforum.hu/a-rudas-furdő-kepise-a-19-szazadban]
Kunst János - A Rudas gyógyfürdő monográfiája, kiadta: Budapesti Központi Gyógy- és Üdüléshelyi Bizottság, Budapest, 1947

1944-45 a Rudas fürdő építése a 19. században [http://epiteszforum.hu/a-rudas-furdő-kepise-a-19-szazadban]
Kunst János - A Rudas gyógyfürdő monográfiája, kiadta: Budapesti Központi Gyógy- és Üdüléshelyi Bizottság, Budapest, 1947

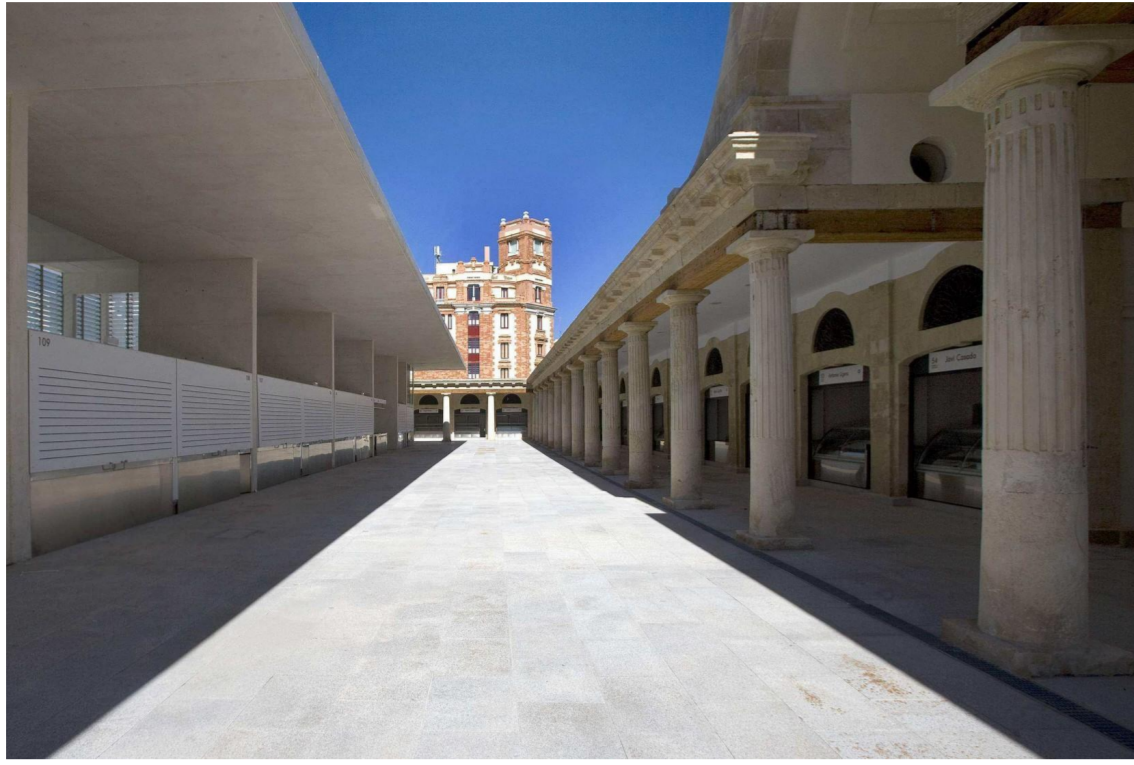
1944-45 a Rudas fürdő építése a 19. században [http://epiteszforum.hu/a-rudas-furdő-kepise-a-19-szazadban]
Kunst János - A Rudas gyógyfürdő monográfiája, kiadta: Budapesti Központi Gyógy- és Üdüléshelyi Bizottság, Budapest, 1947

1944-45 a Rudas fürdő építése a 19. században [http://epiteszforum.hu/a-rudas-furdő-kepise-a-19-szazadban]
Kunst János - A Rudas gyógyfürdő monográfiája, kiadta: Budapesti Központi Gyógy- és Üdüléshelyi Bizottság, Budapest, 1947

1944-45 a Rudas fürdő építése a 19. században [http://epiteszforum.hu/a-rudas-furdő-kepise-a-19-szazadban]
Kunst János - A Rudas gyógyfürdő monográfiája, kiadta: Budapesti Központi Gyógy- és Üdüléshelyi Bizottság, Budapest, 1947



RADIUS . B + S
Lánchíd design hotel
 budapest, magyarországi
 2007
 funkció elemzés



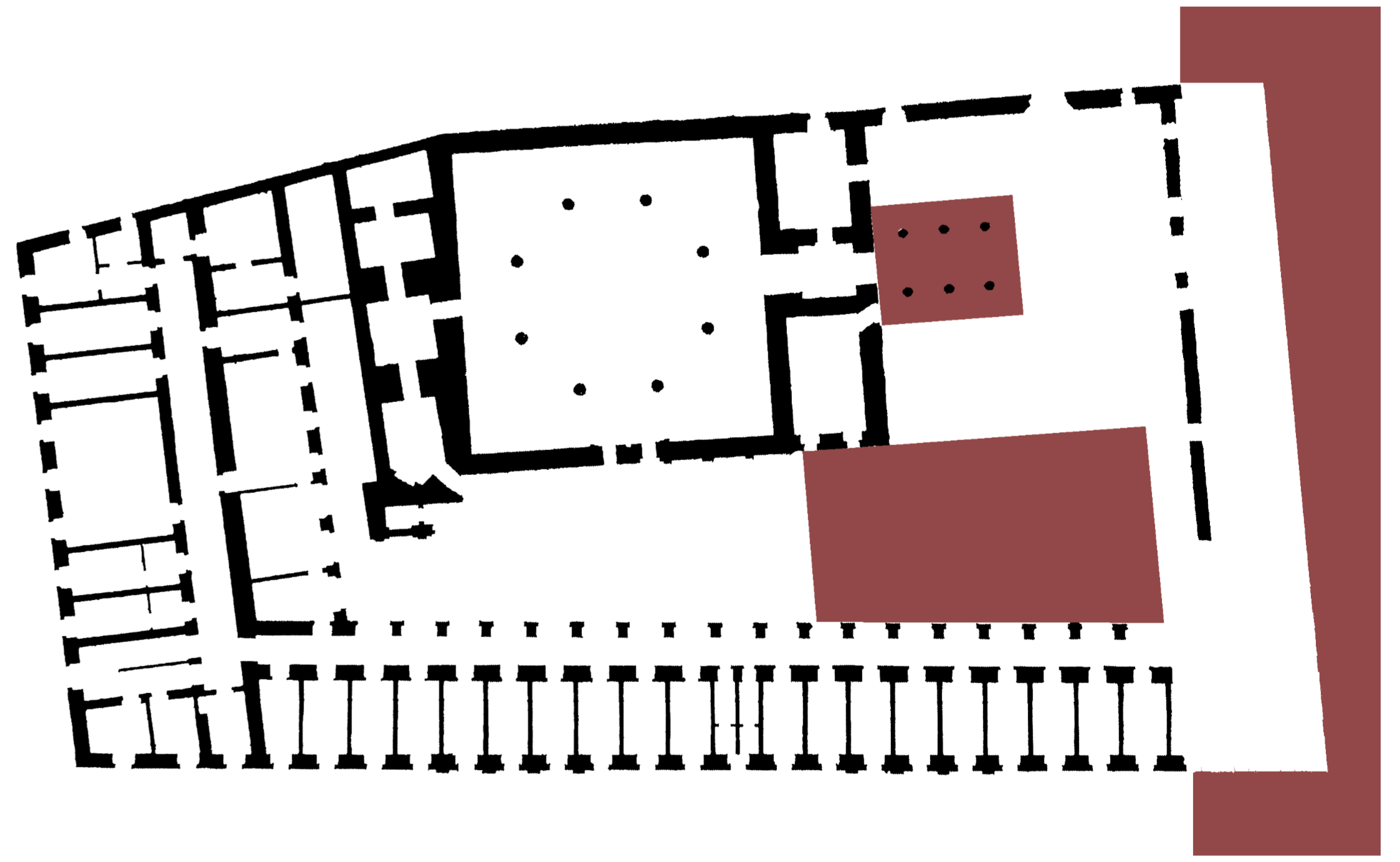
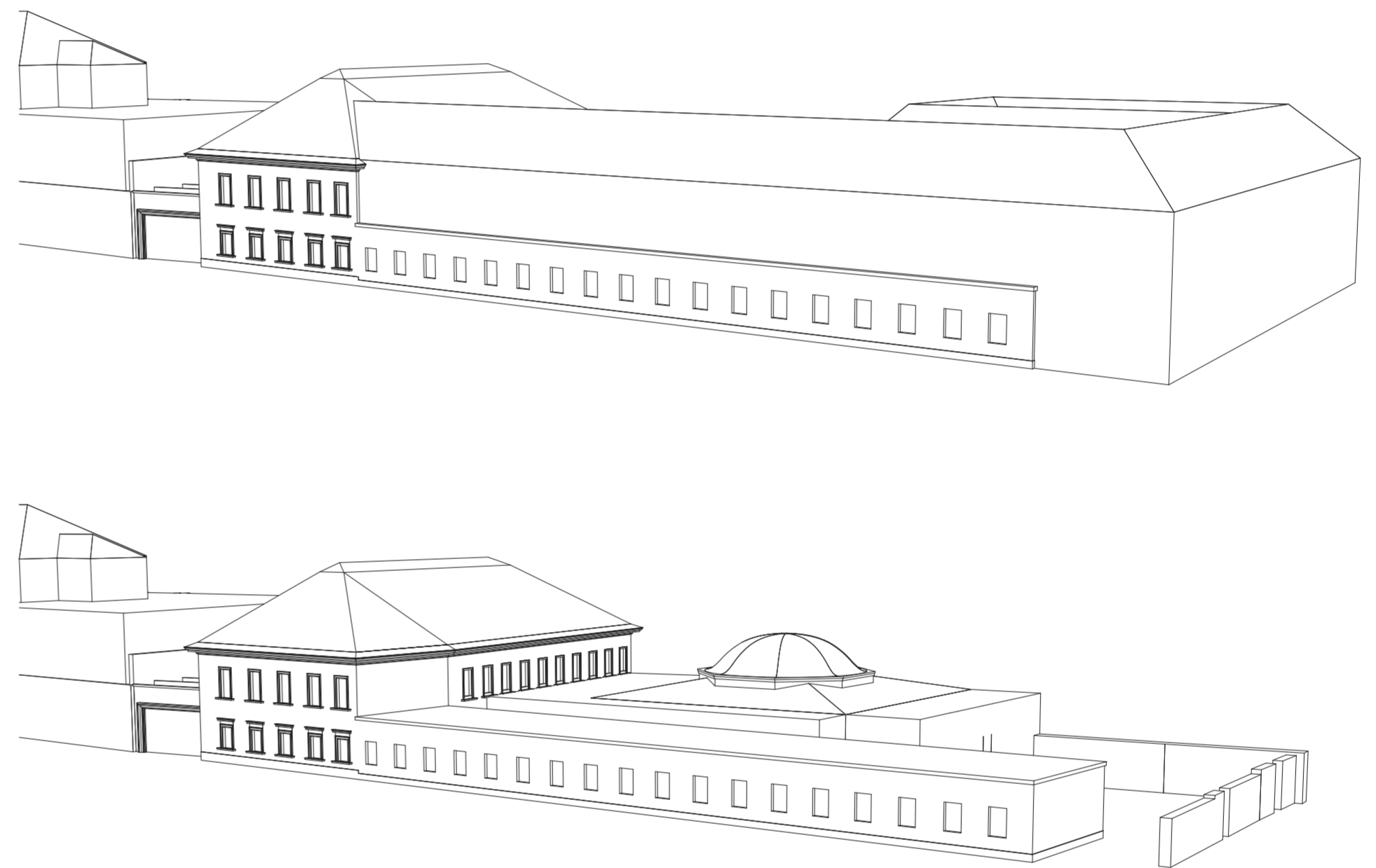
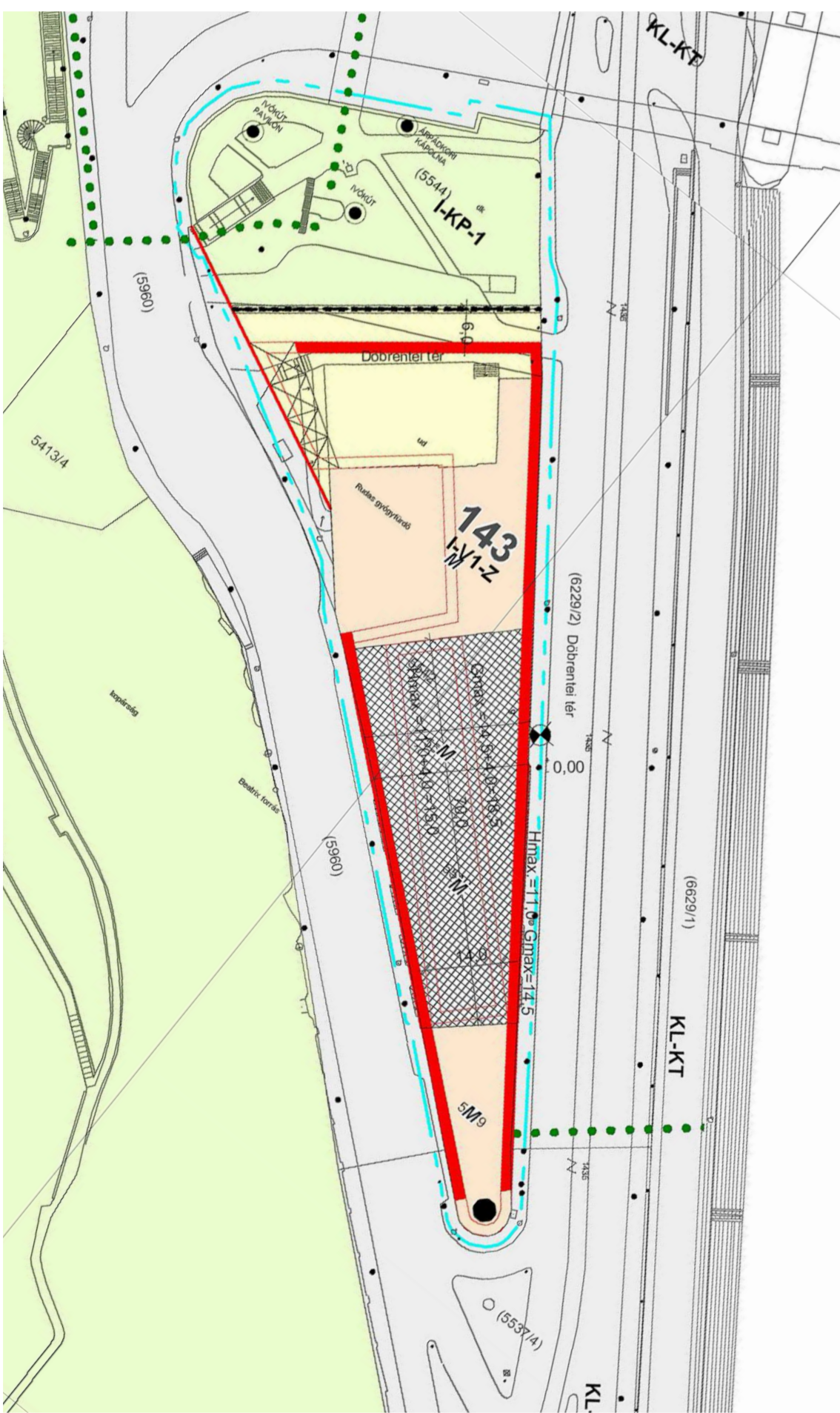
CARLOS DE RIANO LOZANO
MERCADO CENTRAL DE CADIZ
 cadiz, spanyolország
 2014
 illeszkedés műemlékhez



KUNZ UND MÖSCH ARCHITEKTEN, DORENBACH ARCHITEKTEN
CONGRESS CENTER KURSAAL INTERLAKEN
 interlaken, svájc
 2010
 polírozott alumínium homlokzat burkolat



JARMUND/VIGSNÆS ARCHITECTS
THE ALUMINIUM CABIN
 vestfold, norvégia
 2013
 polírozott alumínium homlokzat a tetőn is



SZABÁLYOZÁS

143. TÖMB (Dőbrentei tér - Rudas fürdő és környéke)

a) a tömbbe az 5540 5539 (5541) 5542 (5544) hrsz. telkek tartoznak.

1. a telkek megengedett beépítésénél a szabályzat engedélyes értékeivel növelhető.
2. a belső napfényt szabályozási szempontból a 0,00 szintjénél 11 m-nél magasabban fekvő sík 104 az épület párhányvonalra
3. 14,5 m-nél magasabban fekvő sík sík a gerincvonalra nem nyúlhat, kivéve az épület Dunával párhuzamos központi szakaszán, ahol ezek az értékek 4,4 m-nél felülmehetnek.
4. az épület lepusztuló részén csak járható teraszfelületek létesíthetők
5. a meglévő fürdő épület megengedett bővítésére csak a teljes épületre kiterjedő rehabilitációs tervek alapján kerülhet sor.
6. a bővítésnél egyidejűleg - maximum 200 m-es gyűjtőút távolságon belül - gondoskodni kell a teljes beépítésre előírt parkolóhelyek kialakításáról
7. a szabályozási tervponon jelölt Duna fele irányuló közeli gyűjtőkapcsolatot az épület hosszában belülről kialakítani.

b) az (5544) hrsz-ú közterület szabályozás után fennmaradó terület:

1. közparkként, felületének legalább 30 %-át növényzettel fedett kell kialakítani és fenntartani.
2. e területen földszintes max. 50 m³-es lakó céljára szolgáló pavilon létesíthető.
3. e terület alatt az előírások szerint leteraszított alatti parkoló a meglévő értékes növényzet és a gyűjtőutak megőrzése mellett létesíthető.
4. természetvédelmi szempontok esetén az (5544) hrsz. új telkek a KV/SZ módosítás nélkül - az 5539, 5540, (5541), 5542 hrsz. új telkek egyenlőre után kialakuló telkek egyenlőre.
5. a természet alatti beépítés esetén a szabályozási tervponon jelölt kelet-nyugati irányú gyűjtőkapcsolatot szűkített kell kialakítani.

FUNKCIONÁLIS KÖVETELMÉNYEK

Szállodai kategorizálás 2015 – 2020

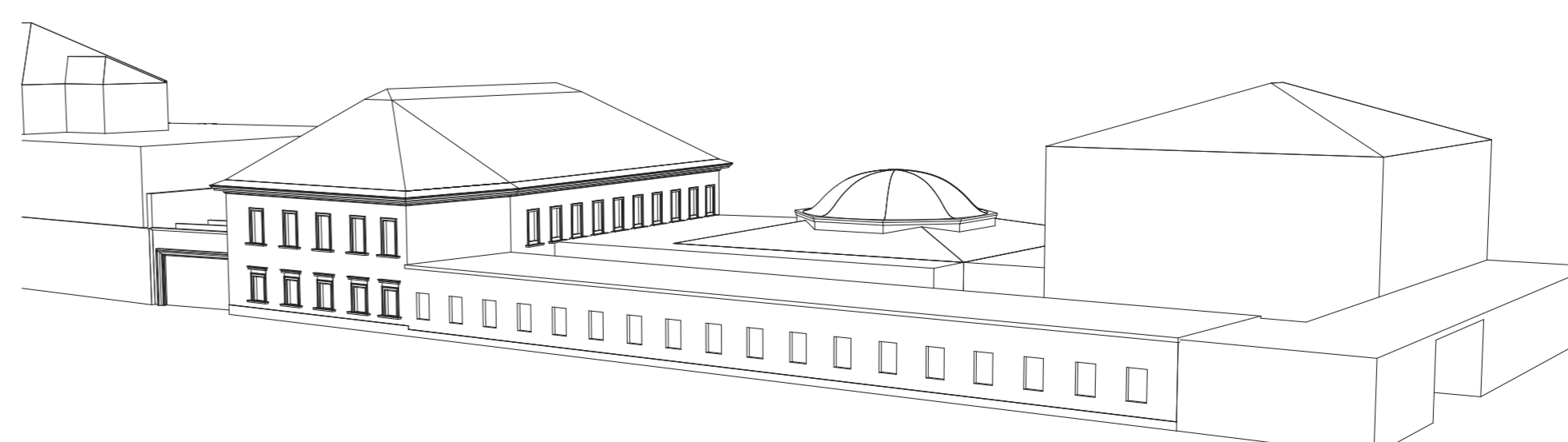
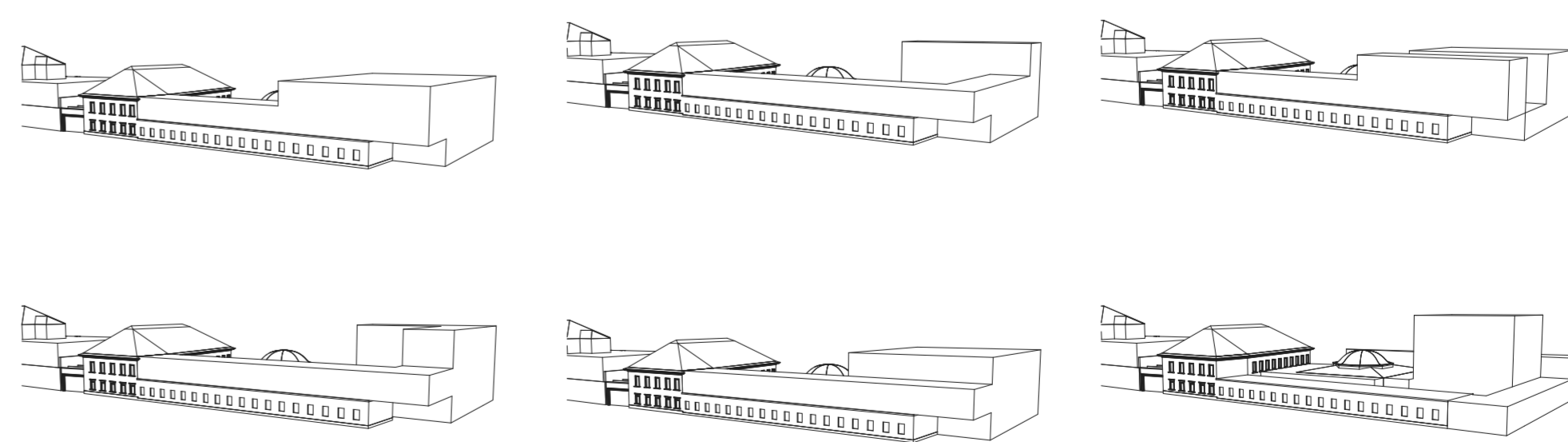
1* - 5* és 1* - 5* superior kategóriák követelményei

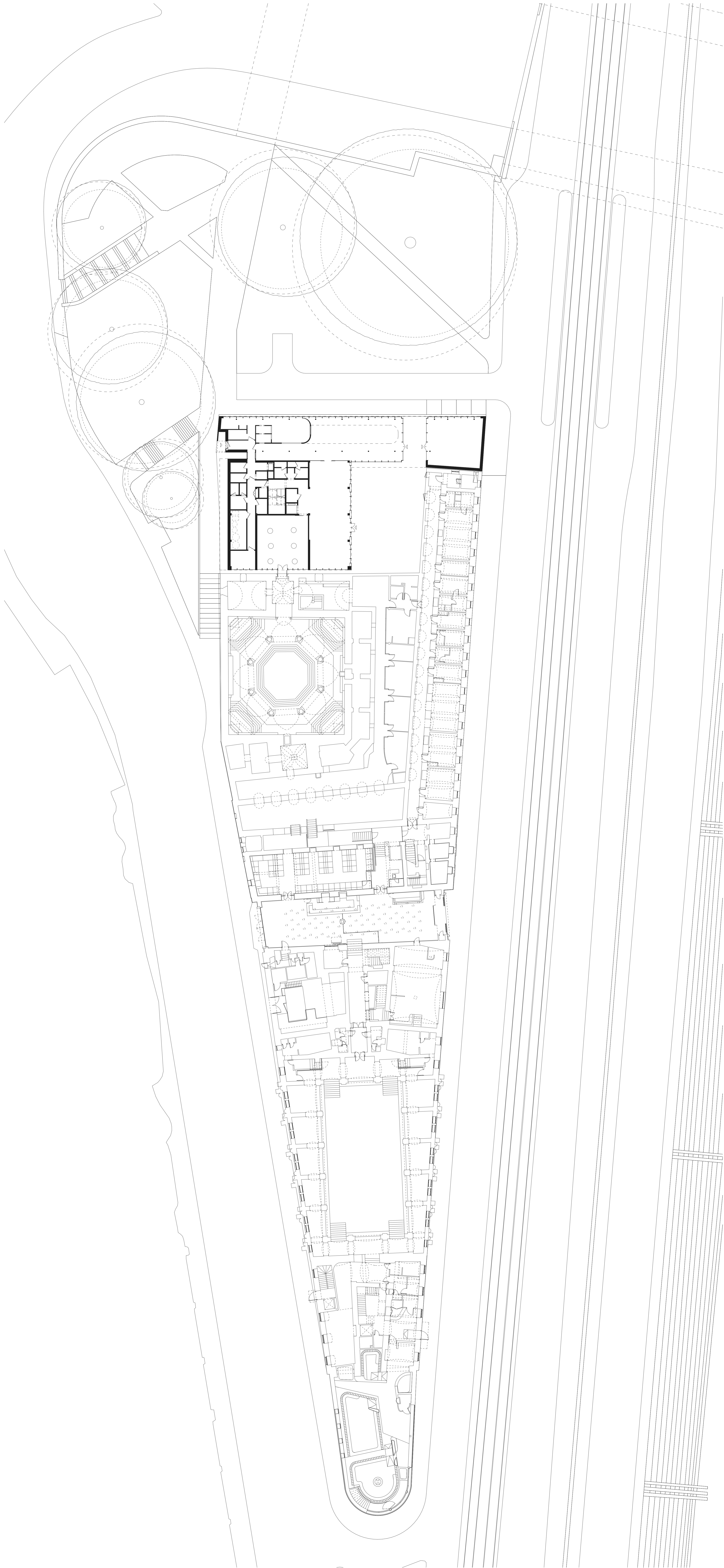
NÉGY CSILLAGOS SZÁLLODA MINIMUM KÖVETELMÉNYEK

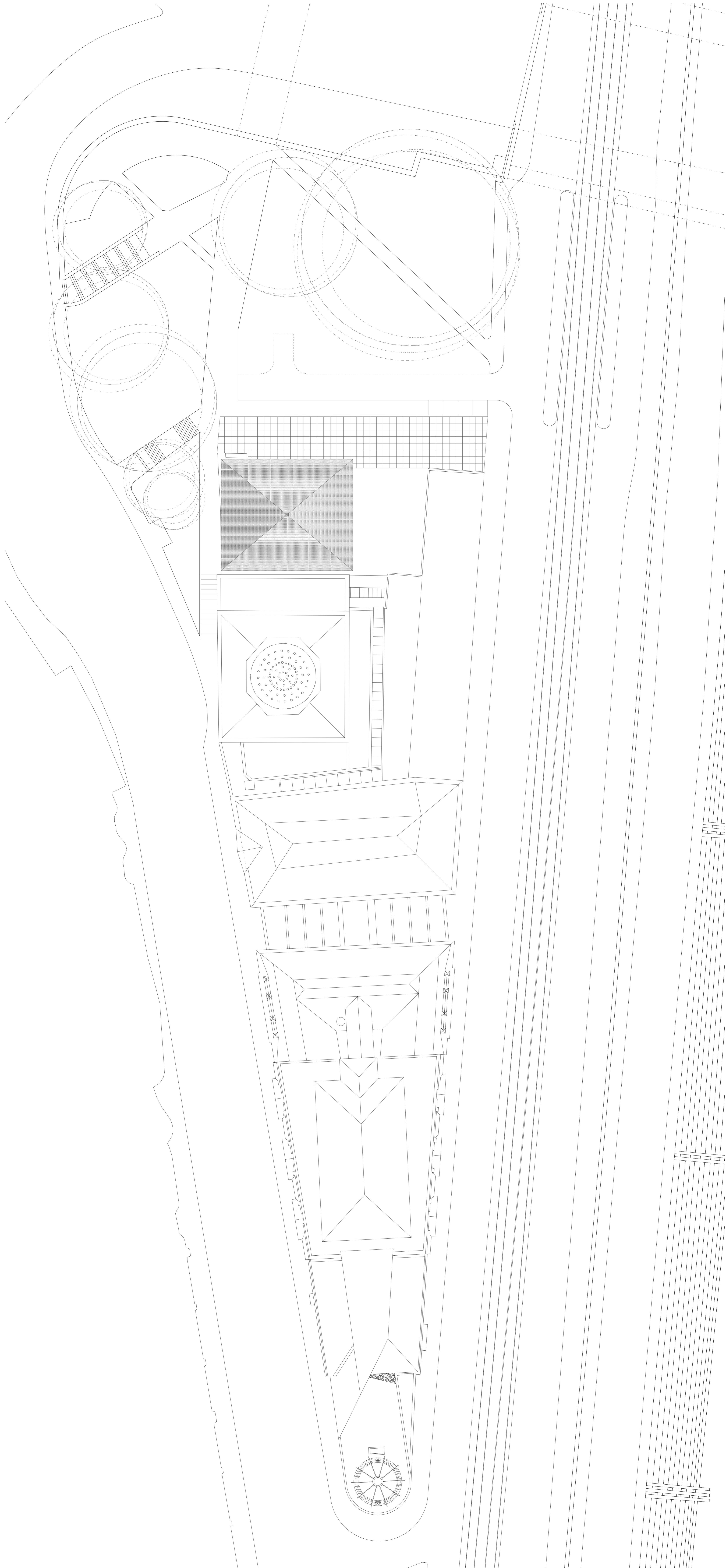
- a szobák legalább 50%-ához tartozó terasz és/vagy erkély
- vendégfelvonó
- lobby ülőhelyekkel és ital felszolgálással
- biztonságos csomagmegőrző szolgáltatás érkezés és távozó vendégek részére
- megfelelő méretű ruhásszekrény, vagy tárolóhely
- polcok a fehérművel részére
- 1 ülőalkalmatosság ágyanként, ebből legalább 1 szék
- 1 kényelmes ülőalkalmatosság (karosszék/kanapé) kisasztallal
- asztal, íróasztal, minimum 0,5 m² szabad felülettel, megfelelő világítással
- éjjeli szekrény, lerakóhely az ágynál
- a szobák 100%-a rendelkezik: zuhany/WC vagy fürdőkád/WC
- bár (Legalább a hét 6 napján nyitva)
- reggeli helyiség
- „À la carte” étterem 39 a hét 6 napján üzemel

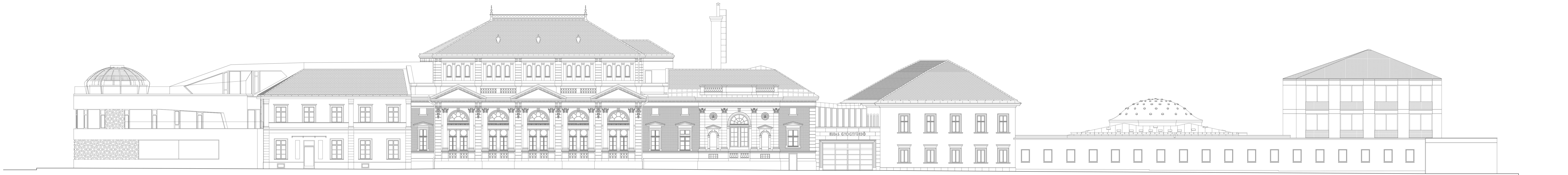
KONCEPCIÓ

A koncepció alapja a megmaradt épületrészek és a levéltári tervek alapján a régi épületkontúrok és velük együtt a belső udvar megőrzése. Az ebből felszejlő régi funkcionális rend csak részlegesen visszaállítható. Ennek leghitelesebb eleme a hat megmaradt oszloptalpat magába foglaló etvezető tér a török fürdőbe. Így az épület megint közvetlen kapcsolatba kerül a fürdőtérrel. A másik jól kirajzolódó tér az épület egykori belső udvara, ami az új épület bejáratát teresedésévé válik. A dunai oldal földszintessé csontított épületszárnya megmarad, az egykori kontúr mentén futó földem ennek a magasságához igazodik. Az épület a török fürdőtől markánsan visszalep, a szerkezetek nem érnek egymáshoz. A többszintes tömeg a Rudas összetett tömegétől eltávolodva, a fő homlokzati síktól visszahúzza magasodik. Így a hidról kinalkozó látványban markánsan kirajzolódik a török fürdő tömege, kiszabadulva az egykori kétszintes épület öleléséből, ami teljes mértékben elrejtette azt.

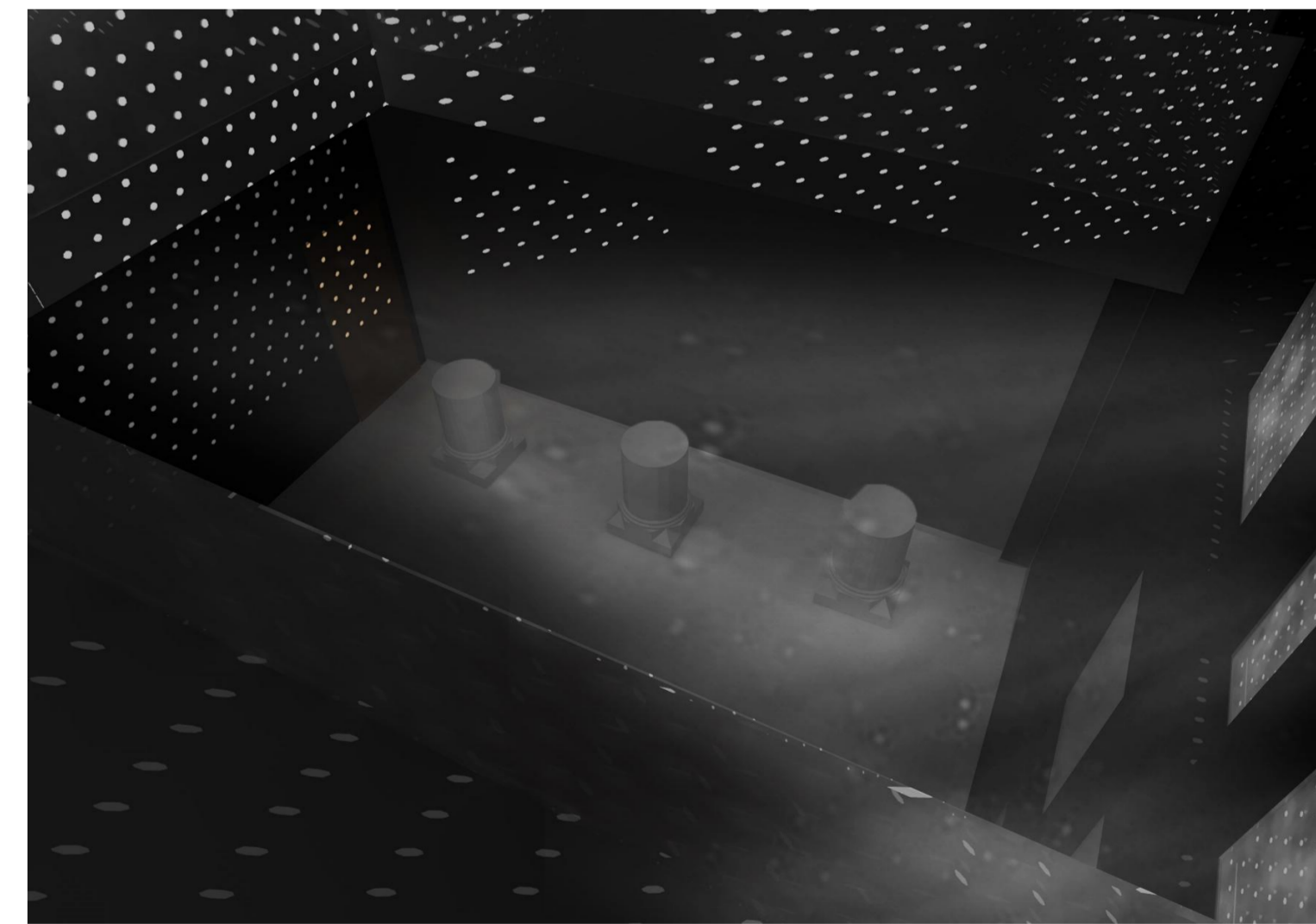
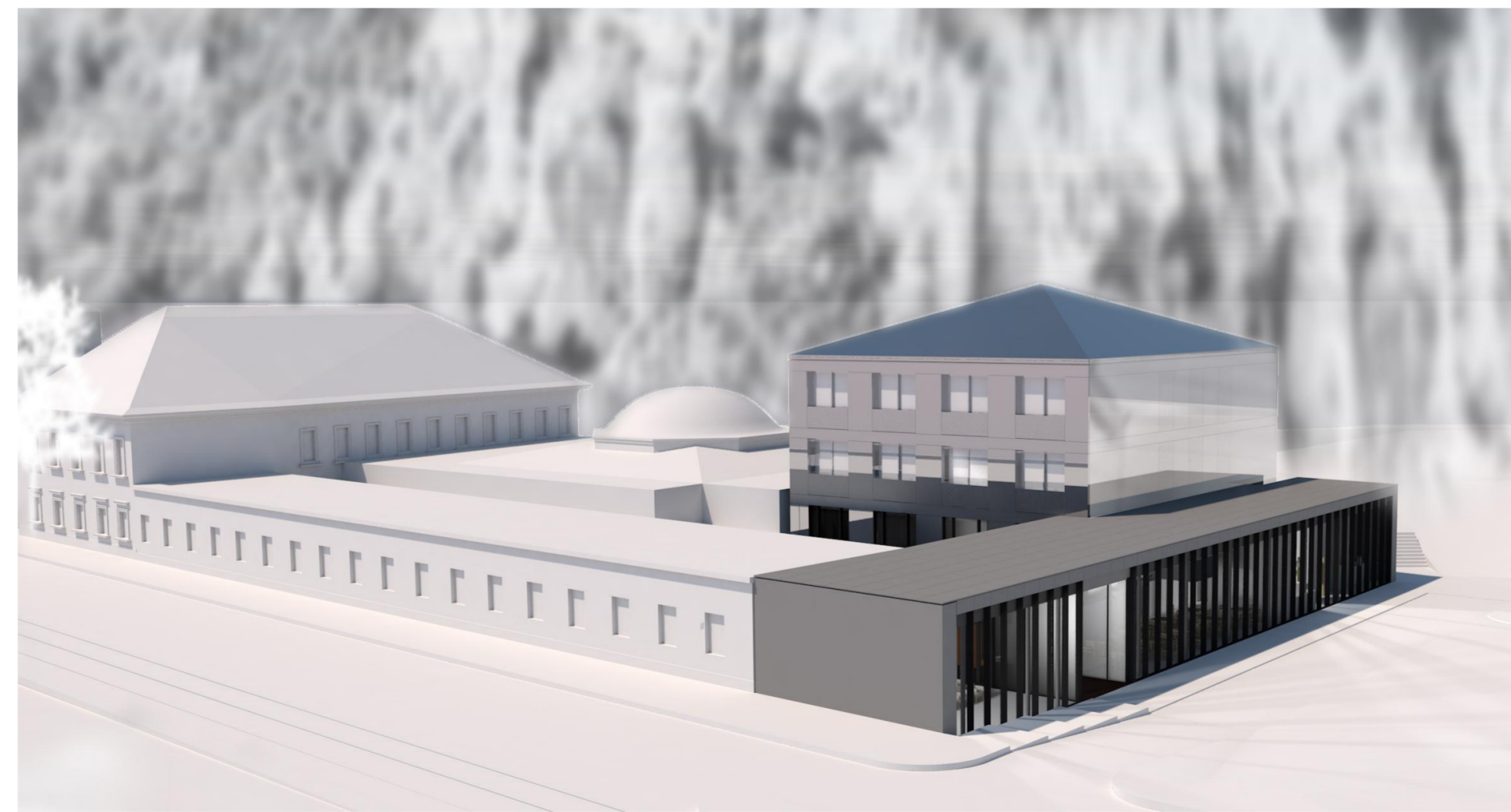
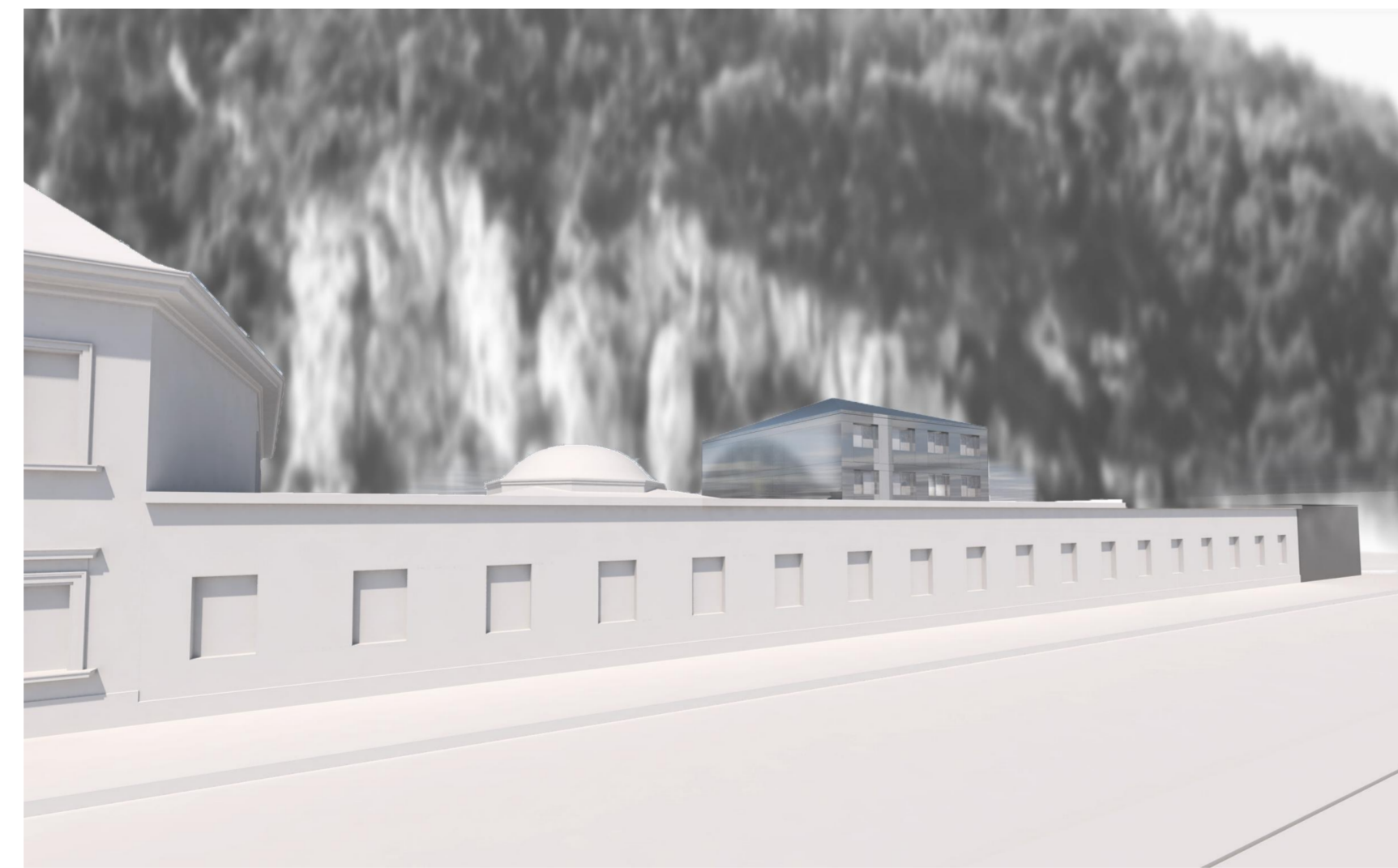
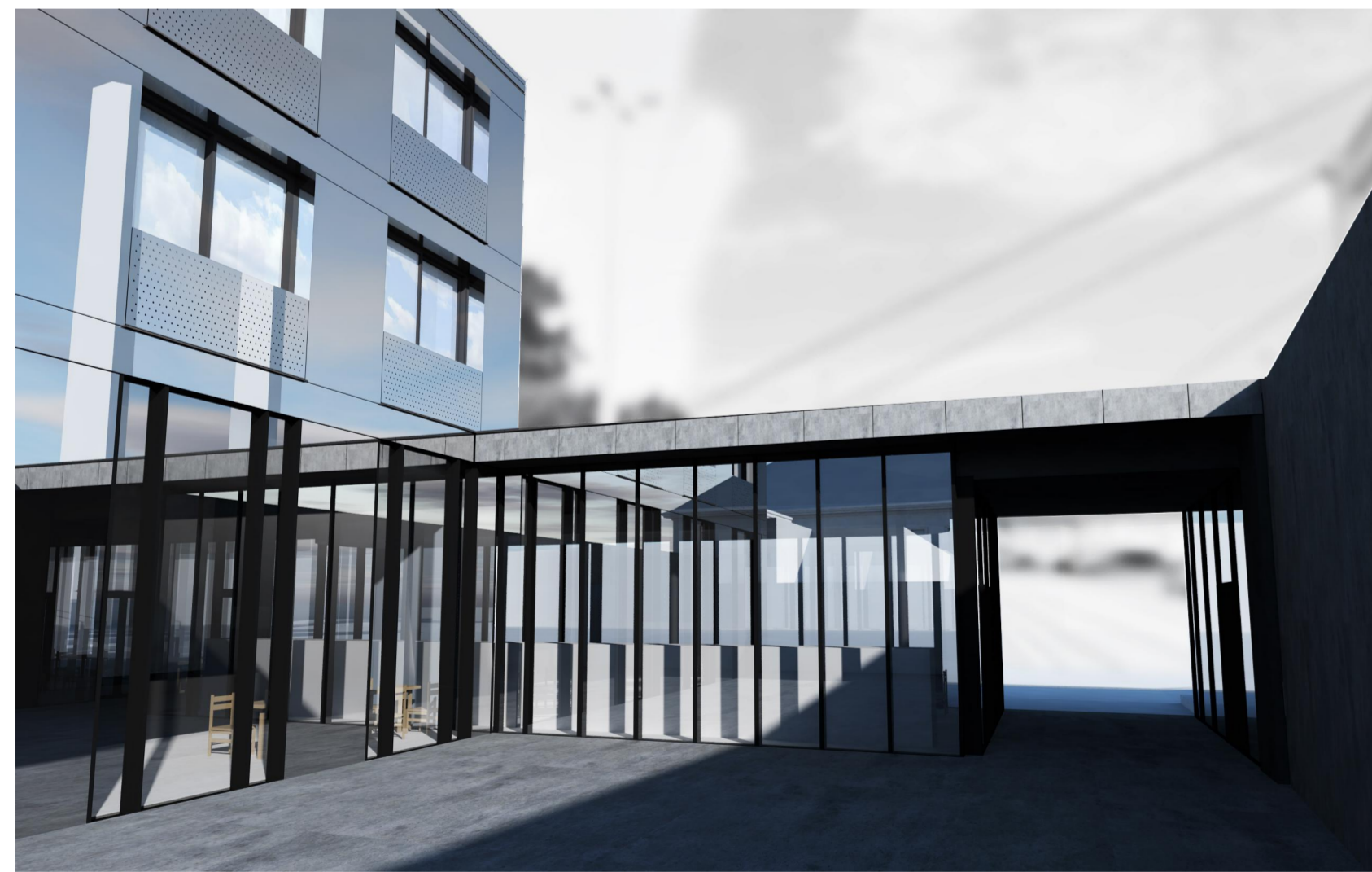


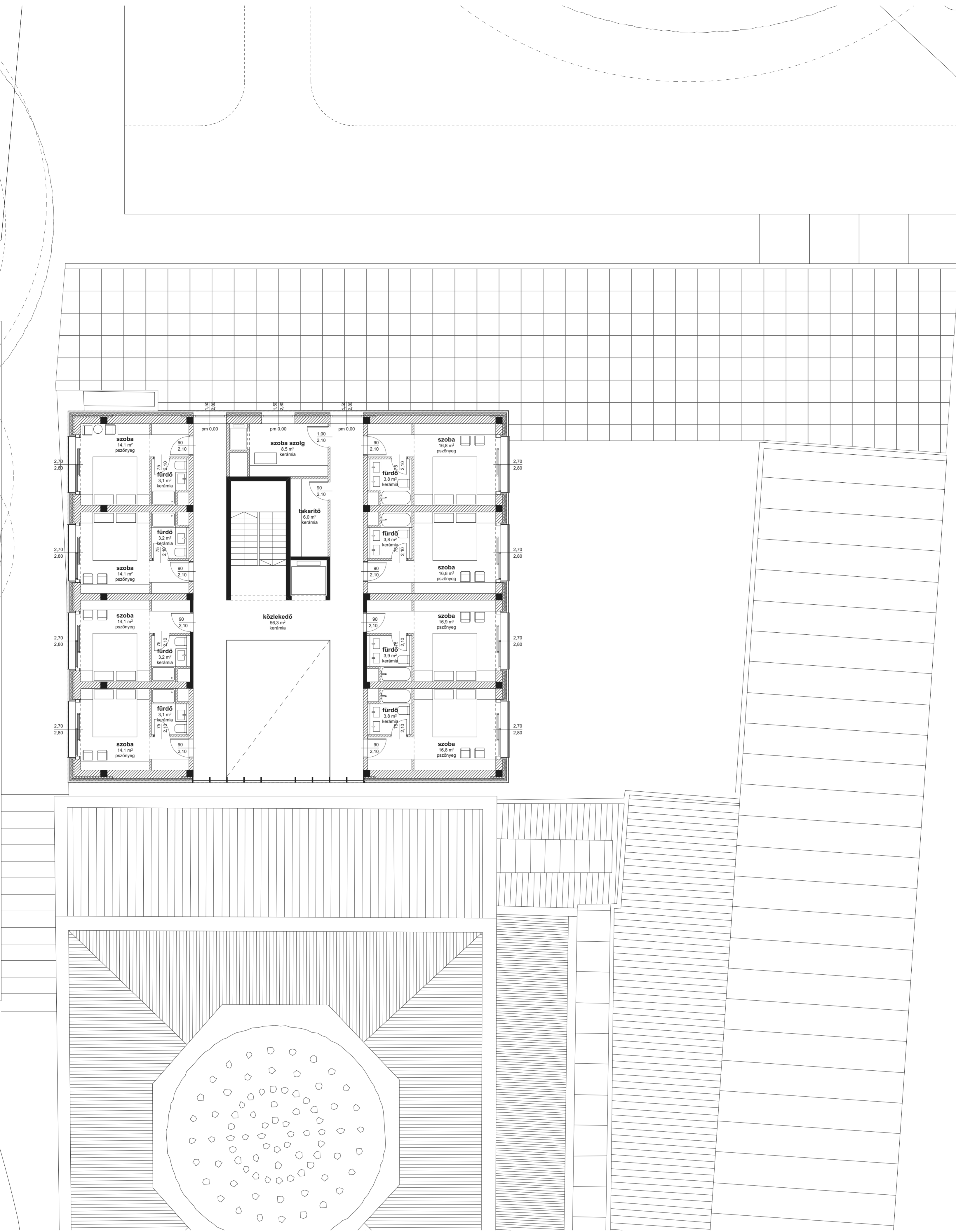




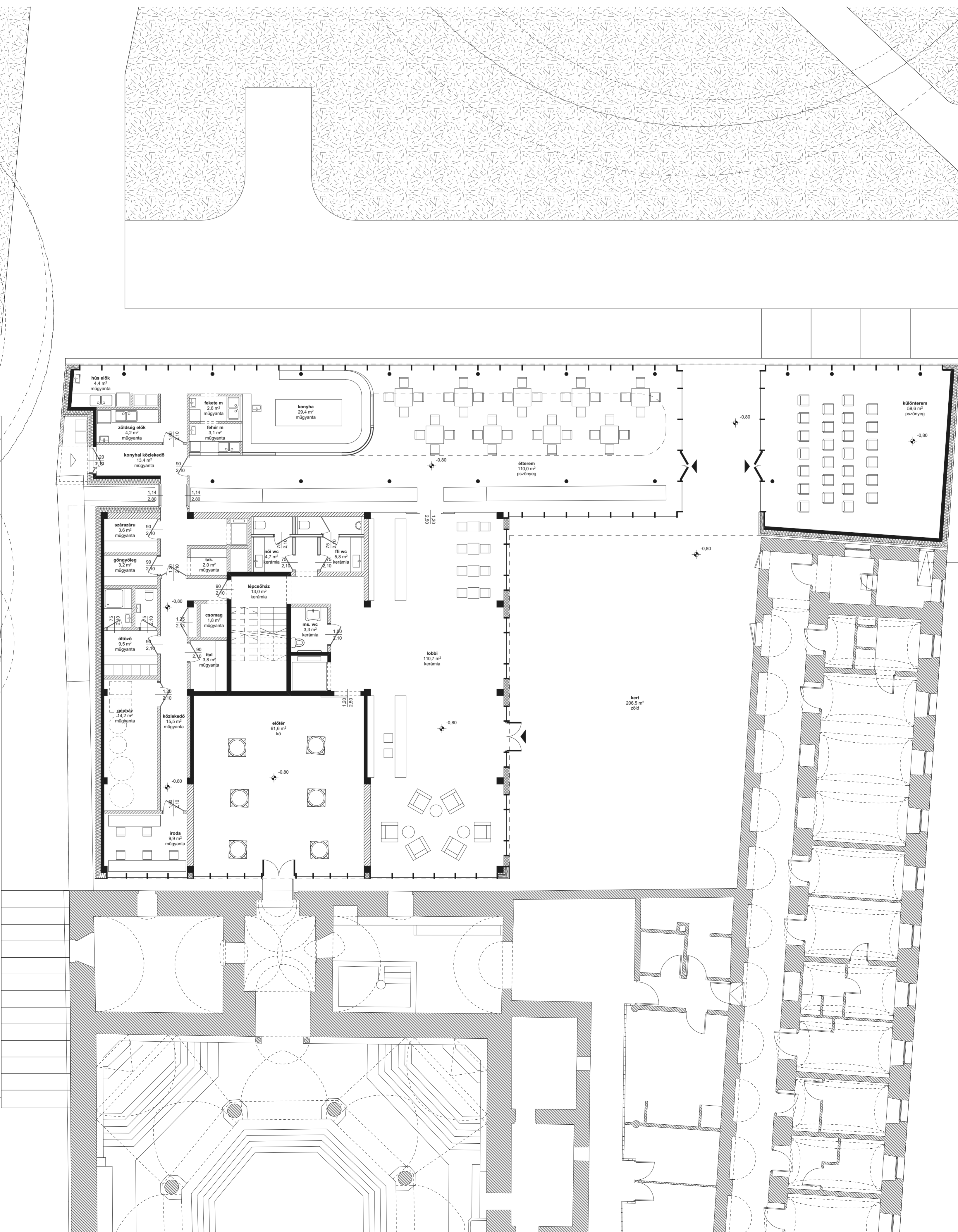


ÁTNÉZETI HOMLOKZAT
M = 1:150





2. EMELET

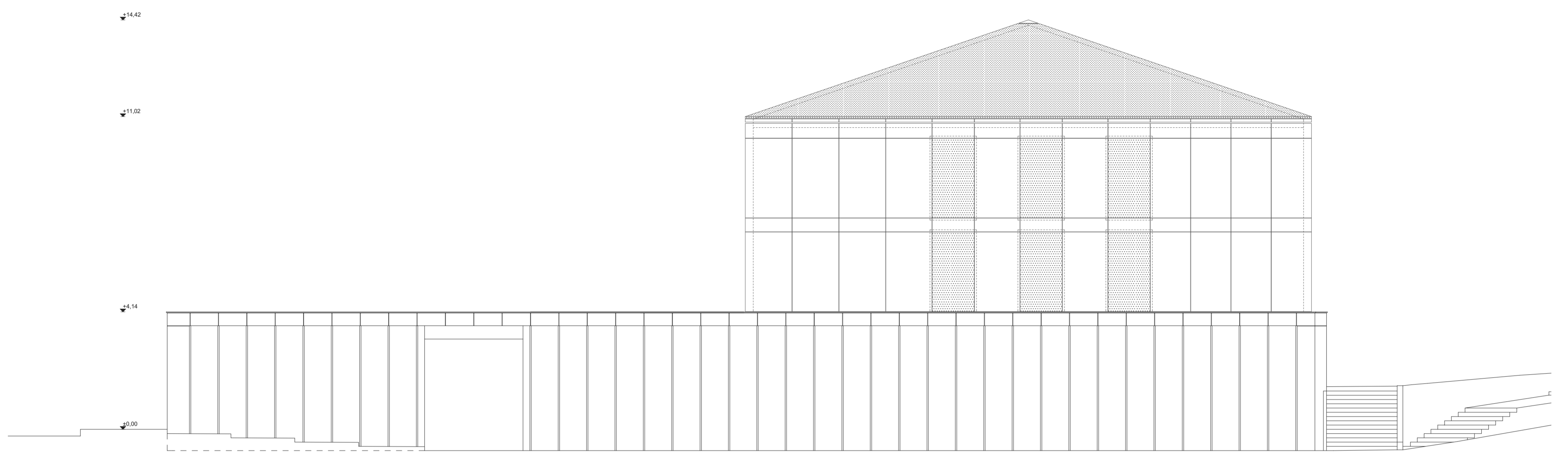


FÖLDSZINT

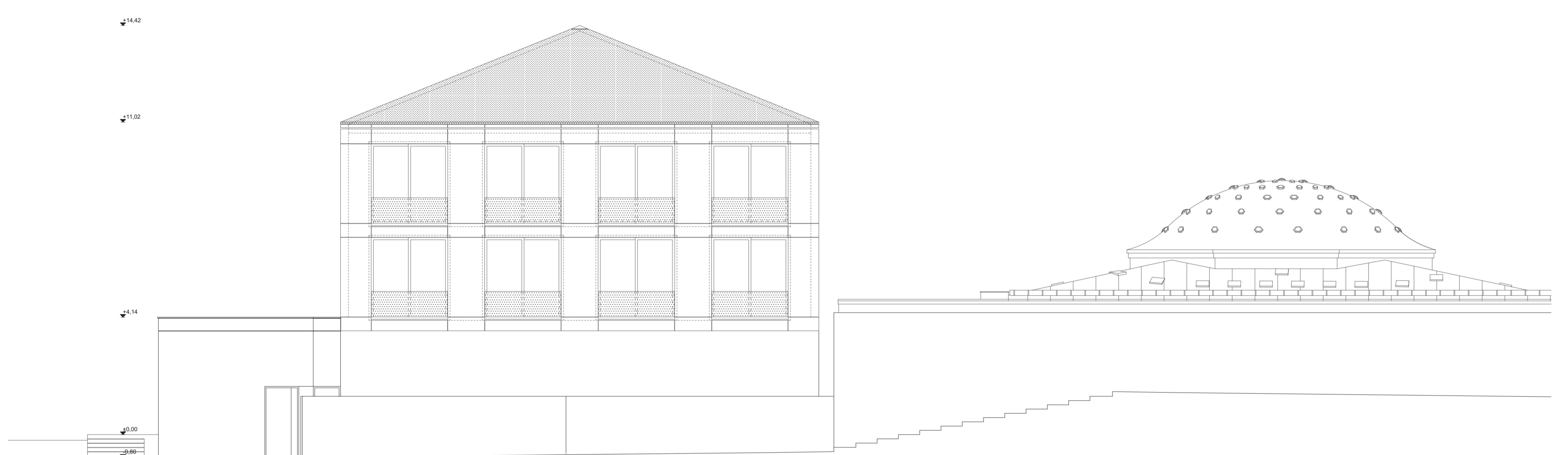




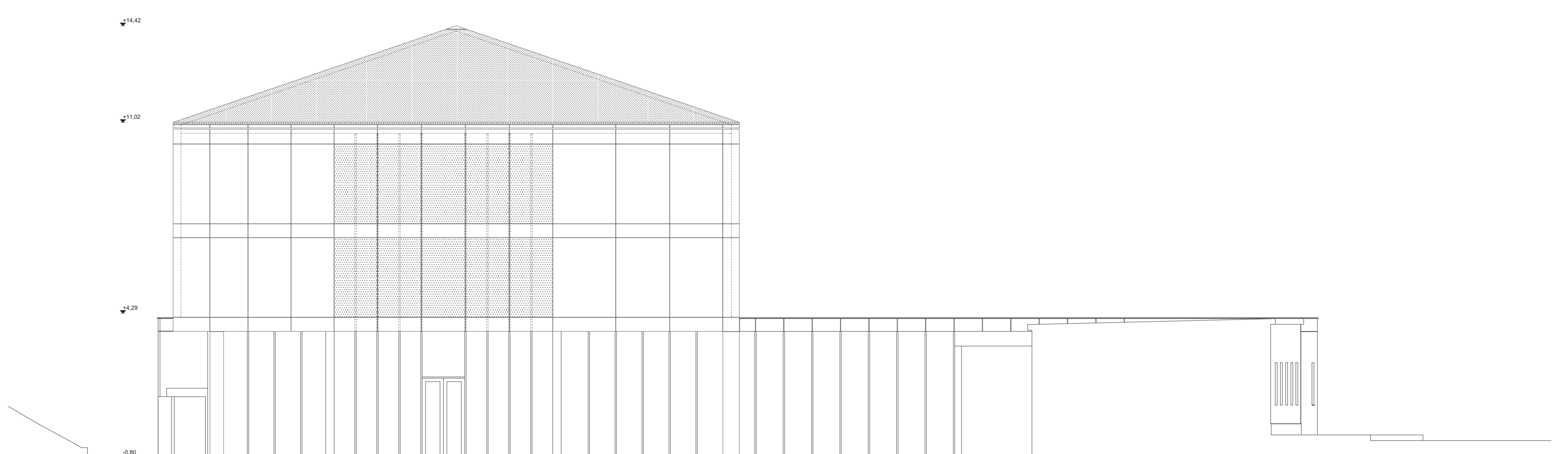
ÉSZAK-KELETI



ÉSZAK-NYUGATI



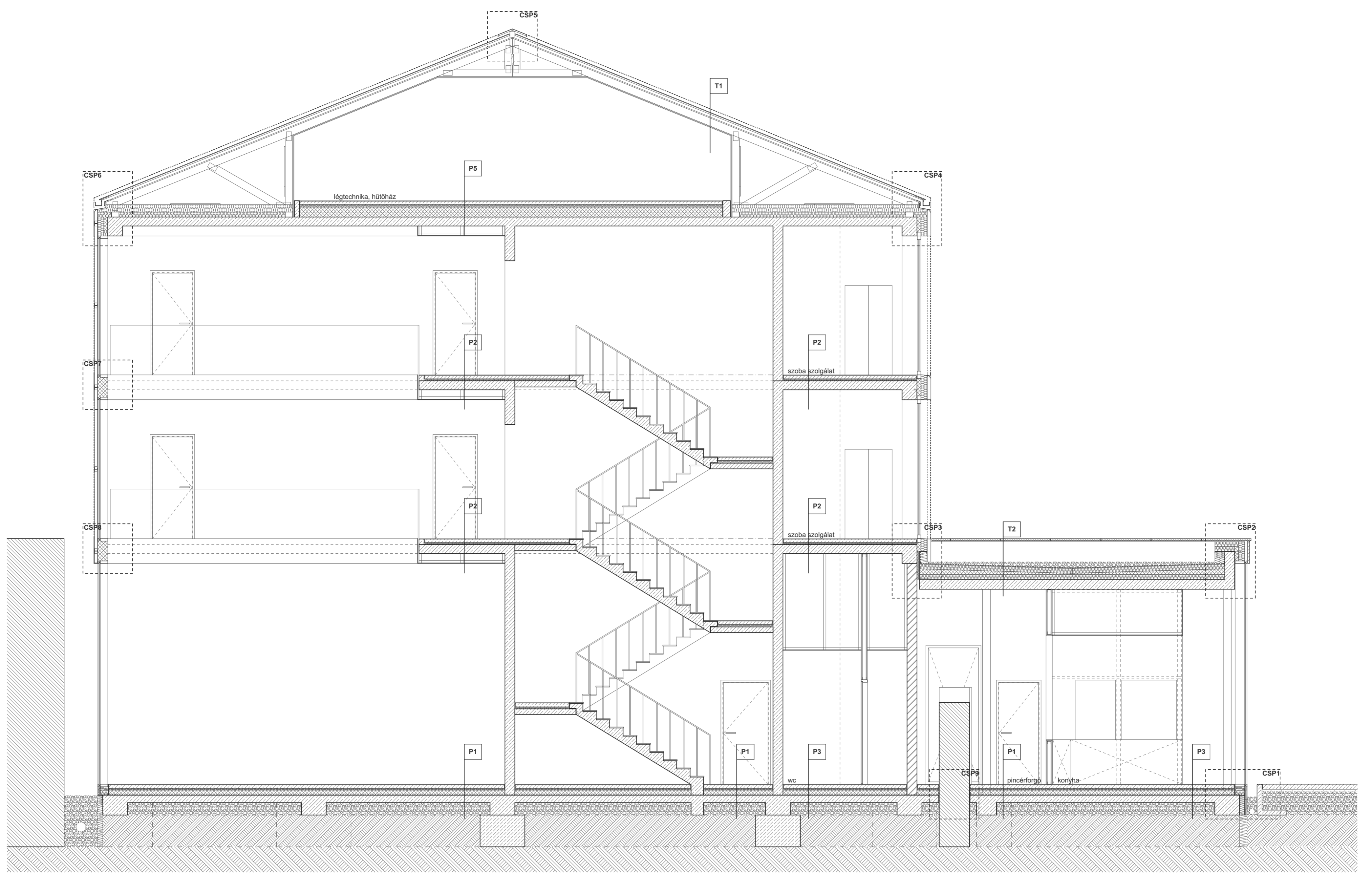
DÉL-NYUGATI



DÉL-KELETI



C-C METSZET



F1_függönyfal Schüco FW 50+

F2_maghőszigetelt fal 15 cm vasbeton fal
18 cm eps hőszigetelés
8 cm beton kéreg

F3_emeleti fal festés
1,2 cm belső oldali vakolat
38 cm faazsókő
12 cm ásványi szálás hőszigetelés
8 cm légrés
szerelt fém homlokzati burkolat

P3_padió földsztint konyhatech. rakárak wc-k műgyanta burkolat
min. 8 cm vasalt beton aljzatlemez
1 réteg PE fólia technológiai szigetelés
4 cm műgyanta kötési ásványi szálás lemez úsztatás
10 cm eps hőszigetelés
1 réteg mod. bit. lemez talajnedvesség elleni szigetelés
1 réteg hideg bitumenmáz kalfóltetés
15 cm mon. vasbeton lemez
25 cm kavicságy
altalaj visszatöltés

T1_magastető alumínium fém héjtás
8 mm szellőző alátét szőnyeg
2,5 cm deszkázat
5 cm átszellőztetett ellenétő párazáró fólia szigetelés
15 cm szarfa közti ásványi szálás hőszigeteléssel költtve
5 cm löcva közti ásványi szálás hőszigeteléssel költtve
párazáró fólia
3 cm löcva közti ásványi szálás hőszigeteléssel költtve
2 x 1,2 cm gipszkarton belső oldali burkolat

P1_padió földsztint 1,5 cm hidegburkolat
8 cm vasalt beton aljzatlemez
1 réteg PE fólia technológiai szigetelés
4 cm műgyanta kötési ásványi szálás lemez úsztatás
10 cm eps hőszigetelés
1 réteg mod. bit. lemez talajnedvesség elleni szigetelés
1 réteg hideg bitumenmáz kalfóltetés
15 cm mon. vasbeton lemez
25 cm kavicságy
altalaj visszatöltés

P4_arkád földem 0,8 cm padlószőnyeg ragasztva
8 cm vasalt beton aljzatlemez
1 réteg PE fólia technológiai szigetelés
4 cm műgyanta kötési ásványi szálás lemez úsztatás
18 cm mon. vasbeton földemlemez
16 ásványi szálás hőszigetelés
4 cm légrés
szerelt fém homlokzati burkolat

T2_tapostető min. 5 cm kavics letérhető réteg
1 réteg felkernény PVC fólia védőréteg
1,0 mm vastag PVC fólia vízszigetelés
10 cm kúp alakú ásványi szálás hőszigetelés
min. 2 cm eps hőszigetelés lejtéskészítés
10 cm kúp alakú ásványi szálás hőszigetelés
1 réteg mod. bitumenes lemez párazárás
20 cm mon. vasbeton sík földemlemez

P2_padió emelti szobák 0,8 cm padlószőnyeg ragasztva
1 réteg padlósimítás
8 cm vasalt beton aljzatlemez
1 réteg PE fólia technológiai szigetelés
4 cm műgyanta kötési ásványi szálás lemez úsztatás
18 cm mon. vasbeton földemlemez

