

VÁC



NYÜZGÉS | KÖZPONT | CSEND | FIATALOK | PROGRAMOK | DUNA | PART | VÍZ | ELVONULÁS | BICIKLI | SÉTA | TUDOMÁNY | ISKOLÁK | ELSZIGETELT | MEGKÖZELÍTHETŐ | SZŰK UTCÁK | MACSKAKÖ | LÉPTÉK | KIRÁNDULÁS | TERMÉSZET | KULTÚRA | SŰRŰSÉG | LAZA | MEGHITT | REND | ZÖLD | FRISSESSÉG | HAJNAL | KOMP | VÍZKÖZELSÉG | tengely | levegő | zónázó

A KISMAMASÁGTÓL KEZDVE  
FIGYELEMMEL KÍSÉRNI  
A GYERMEK FEJLŐDÉSÉT.

**FIZIKAI** KISMAMATORNA  
TORNAÓRA

**SZELLEMI** LOGOPÉDUS  
BÁBSZÍNHÁZ  
GYERMEKKONCERTEK

**LELKI** PSZICHOLÓGUS  
KÉZMŰVES  
FOGLALKOZÁS

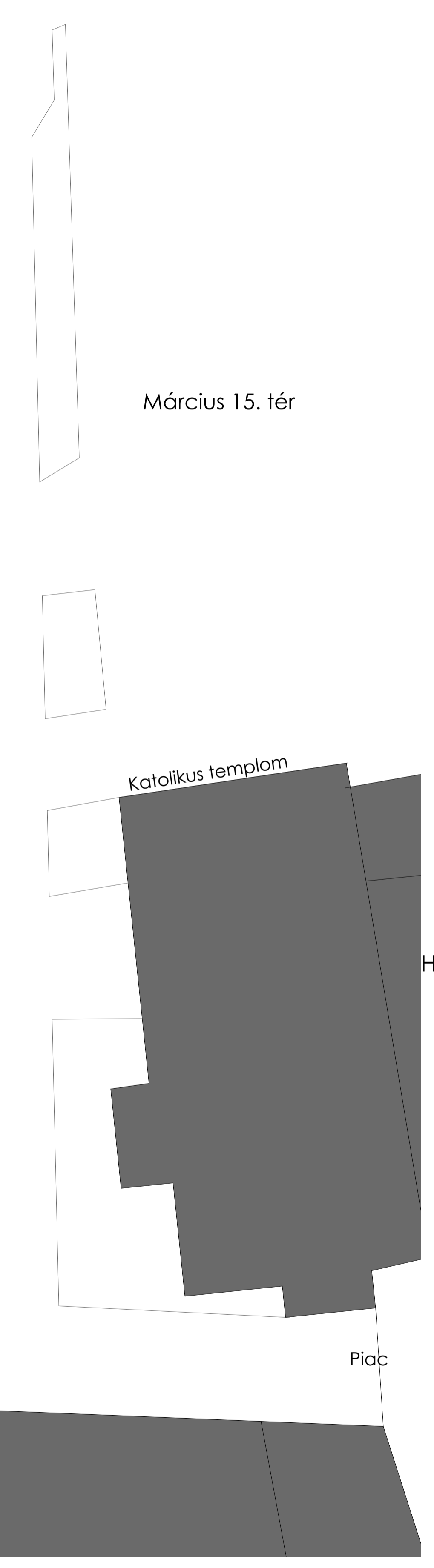
udvarok  
árnyék  
védelem  
biztonság  
variálhatóság  
szabadság  
határ  
határtalanság  
átmenet  
átláthatóság  
nyitottság  
kapcsolat  
elszigetelt



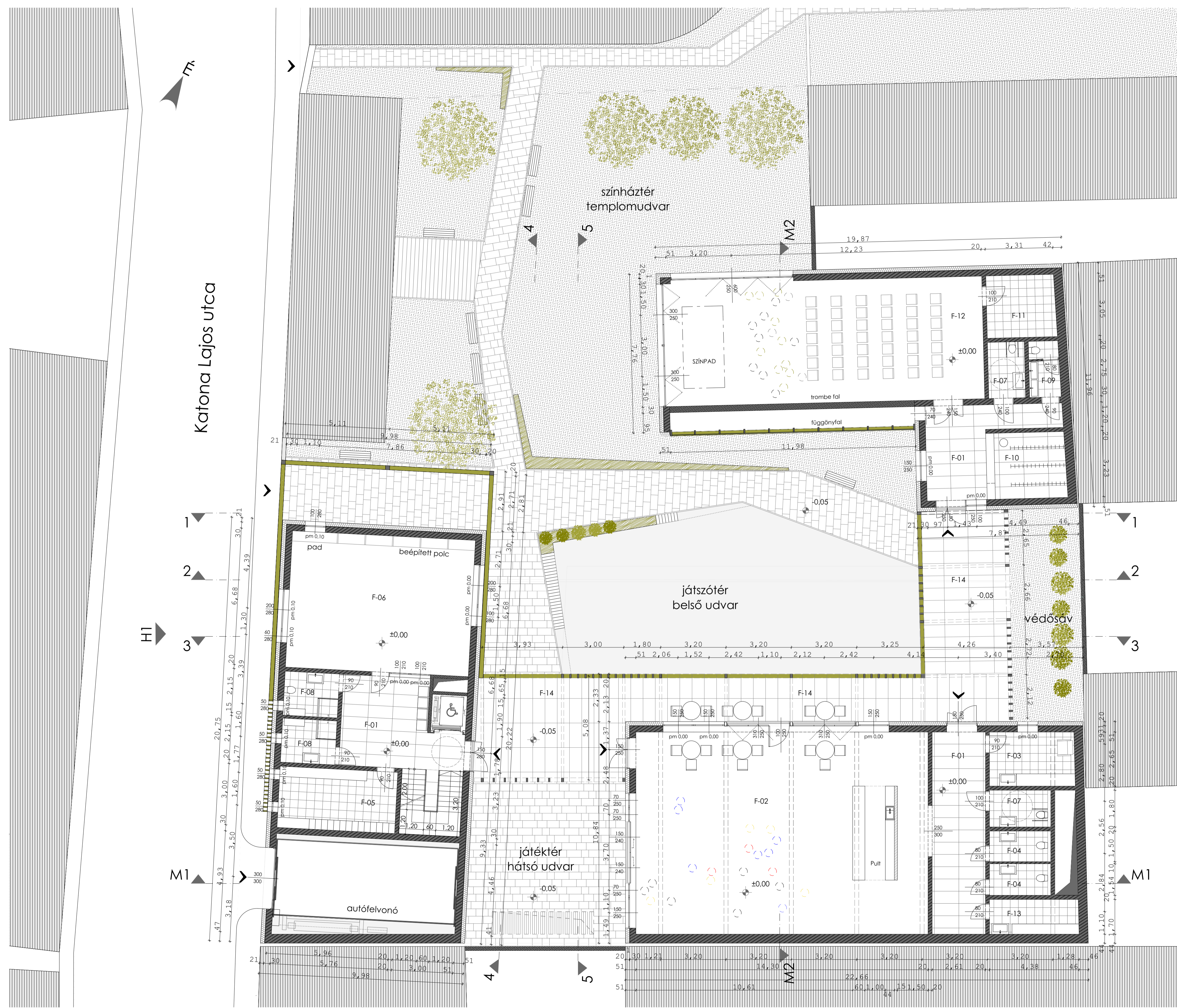
**VÁCI VILÁGI VIGALOM**  
| GYEREKPROGRAMOK  
| TÖBB HELYSZÍN  
| FOGLALKOZÁSOK  
| MEDENCE  
| SPORT  
| KÉZMŰVESKEDÉS  
| KULTÚRA  
| ZENE  
| MOZGÁS  
| BEVÁROS  
| FESZTIVÁL  
| GYERMEK

GYERMEKFOGLALKOZTATÓ HÁZ  
\_VÁC

RUSSÓI-KOCSIS JOHANNA  
DIPLOMATERV 2017.



HELYSZÍNRAJZ  
1:250



Katona Lajos utca

FÖLDSZINTI ALAPRAJZ  
1:100

Helyiséglista:

F-01	Előtér	66 m <sup>2</sup>
F-02	'Gyerekzsoba'	141,5 m <sup>2</sup>
F-03	Baba-mama szoba	11 m <sup>2</sup>
F-04	Gyermek mosdó	9,1 m <sup>2</sup>
F-05	Öltöző	17,3 m <sup>2</sup>
F-06	Tornaszoba	59,7 m <sup>2</sup>
F-07	Mozgássérült mosdó	10,35 m <sup>2</sup>
F-08	Zuhanyzó	10,14 m <sup>2</sup>
F-09	Férfi mosdó	4,2 m <sup>2</sup>
F-10	Ruhatár	12,6 m <sup>2</sup>
F-11	Öltöző-raktár	10,3 m <sup>2</sup>
F-12	Színház	93,7 m <sup>2</sup>
F-13	Raktár	7,4 m <sup>2</sup>
F-14	Fedett átjáró	118 m <sup>2</sup>
		<b>571,29 m<sup>2</sup></b>



Helyiséglista:

E-01	Közlekedő-lépcsőház	29.2 m <sup>2</sup>
E-02	Tanácsadói szoba	28.4 m <sup>2</sup>
E-03	Mozgásfejl. szoba	29.7 m <sup>2</sup>
E-04	Mozgássérült mosdó	7.5 m <sup>2</sup>
E-05	Női mosdó	4.2 m <sup>2</sup>
E-06	Férfi mosdó	4.2 m <sup>2</sup>
E-07	Teakonyha	5.95 m <sup>2</sup>
E-08	Logopédia	22 m <sup>2</sup>
E-09	Adminisztrációs iroda	20 m <sup>2</sup>
		<b>151.15 m<sup>2</sup></b>

EMELETI ALAPRAJZ  
1:100



Helyiséglista:

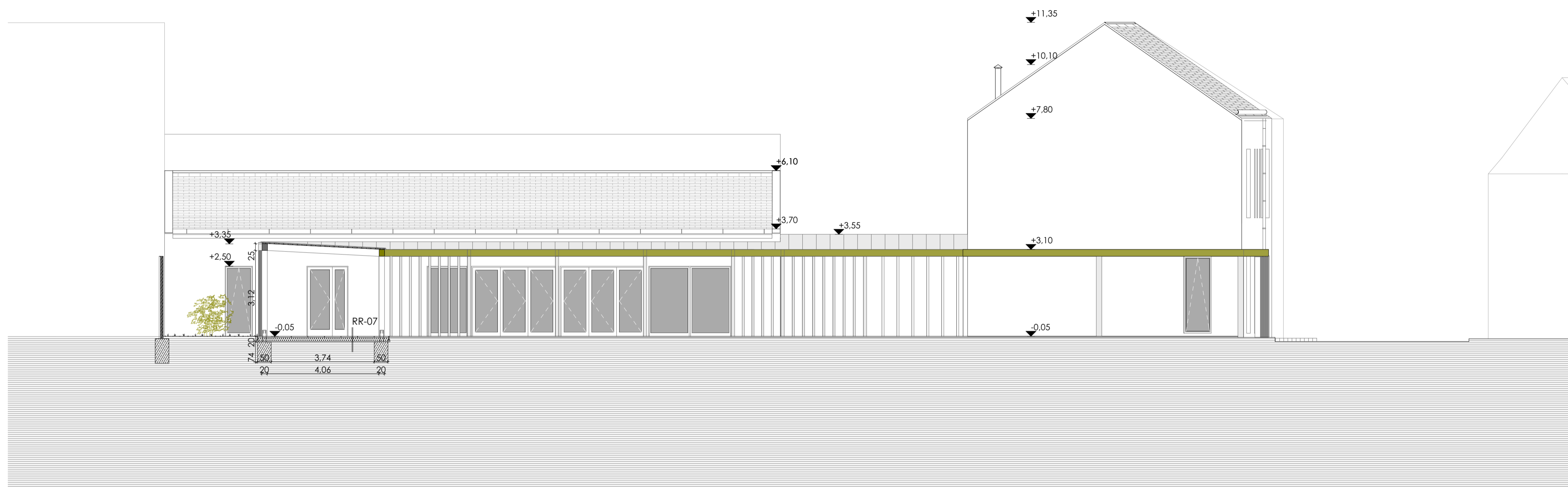
A-01	Közlekedő	14,2 m <sup>2</sup>
A-02	Gépészeti helyiség	27,9 m <sup>2</sup>
A-03	Szellőző gépház	29,1 m <sup>2</sup>
A-04	Sprinkler gépház	10,8 m <sup>2</sup>
A-05	Lift gépház	8,4 m <sup>2</sup>
A-06	Karbant. sz., raktár	17,2 m <sup>2</sup>
A-07	Parkolóház	503 m <sup>2</sup>
		<b>610,6 m<sup>2</sup></b>

MÉLYGARÁZS ALAPRAJZ  
1:100

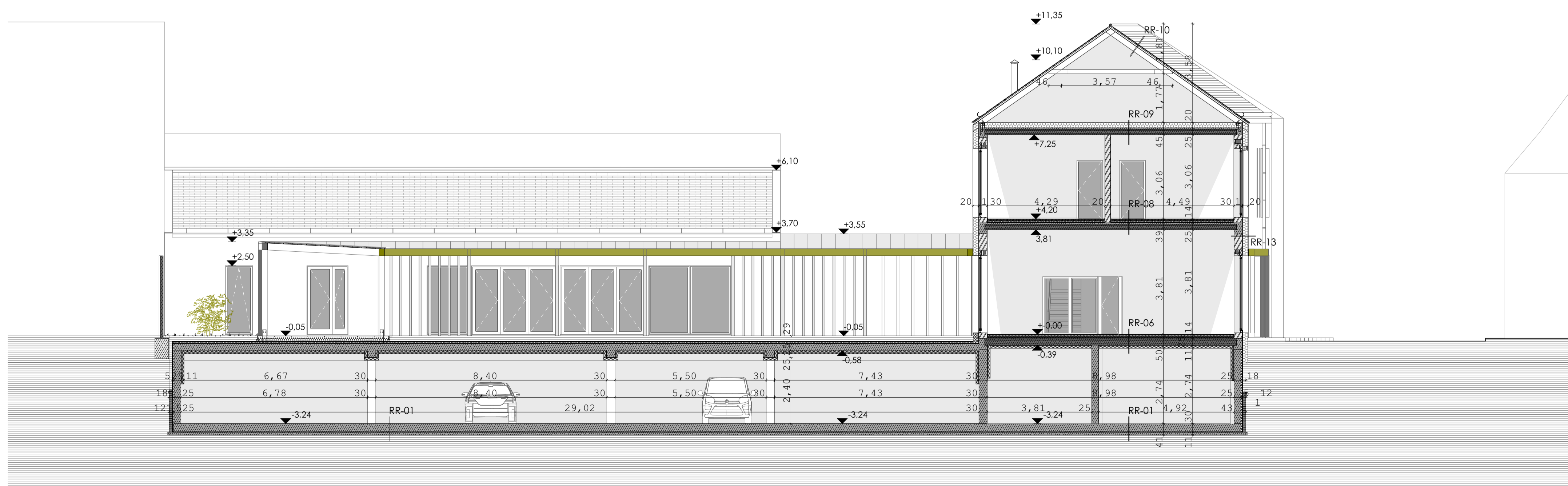


H1 HOMLOKZAT  
1:100

GYERMEKFOGLALKOZTATÓ HÁZ  
VÁC  
RUSSÓI-KOCSIS JOHANNA  
DIPLOMATERV 2017.



1-1 METSZET  
1:100



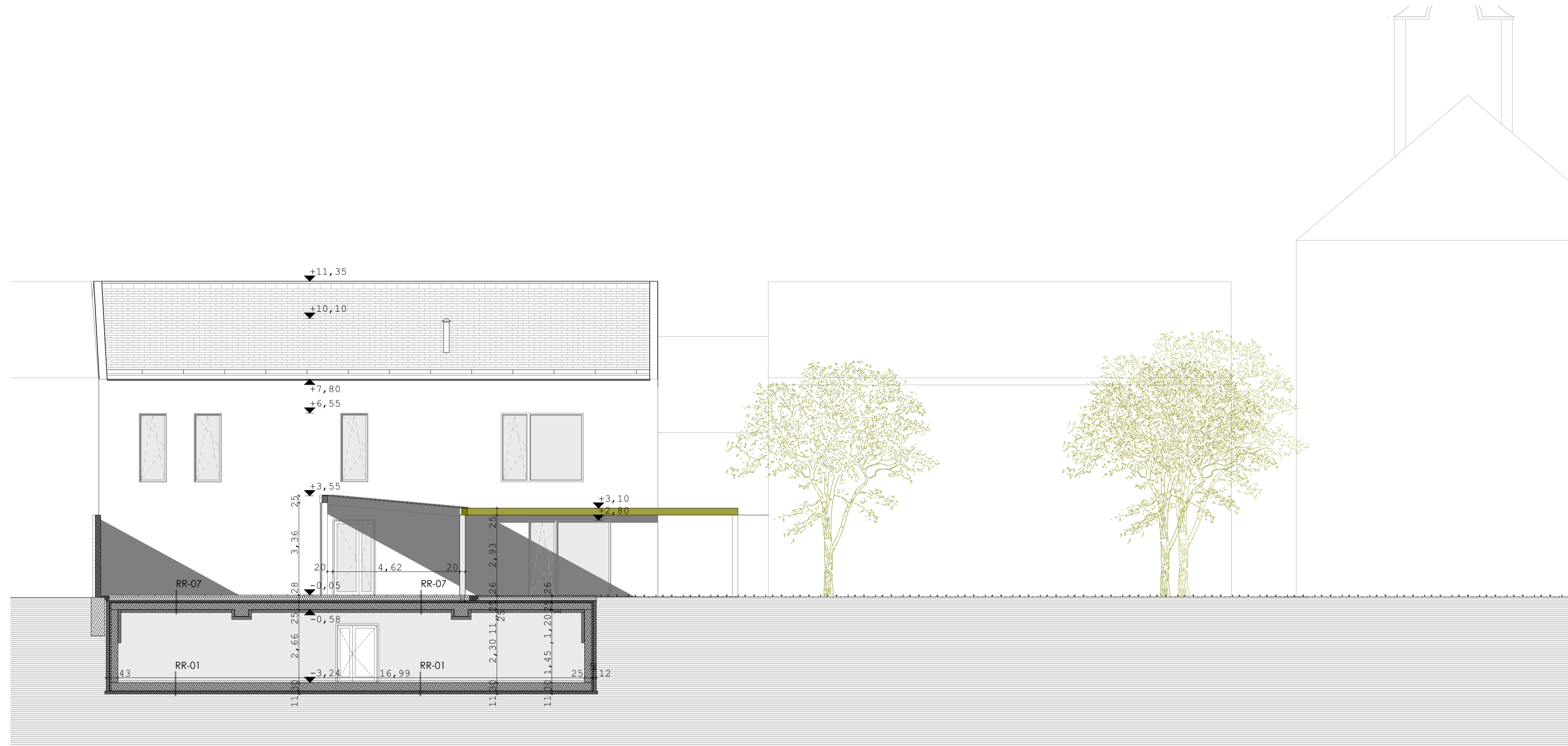
3-3 METSZET  
1:100



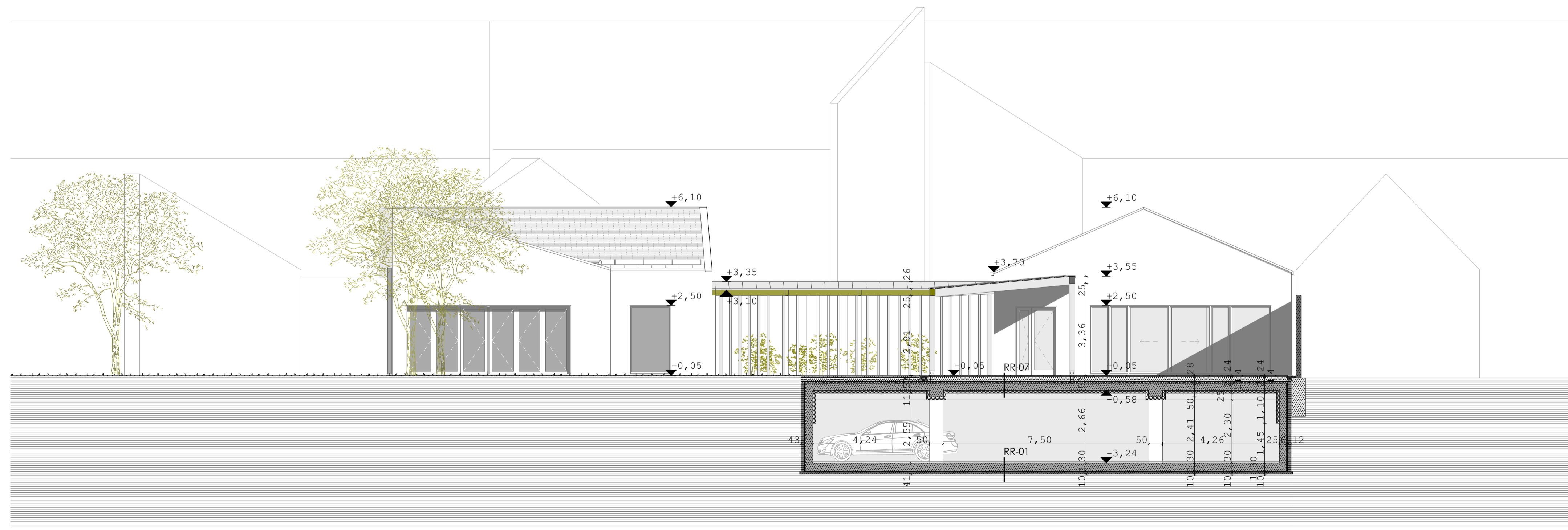
2-2 METSZET  
1:100

GYERMEKFOGLALKOZTATÓ HÁZ  
VÁC  
RUSSÓI-KOCSIS JOHANNA  
DIPLOMATERV 2017.





4-4 METSZET  
1:100



5-5 METSZET  
1:100

GYERMEKFOGLALKOZTATÓ HÁZ  
VÁC  
RUSSÓI-KOCSIS JOHANNA  
DIPLOMATERV 2017.





- RR01-Pince padló\_mélygarázs**
- 0,3 cm érdesített műgyanta bevonat
  - 2,2-8 cm lejtést adó beton
  - 30 cm statikailag méretezett alaplemez szigetelést védő homokterítés
  - 1,0 mm lágy PVC szig. védelem, forrólevegős hegesztéssel
  - 1,5 mm PVC talajvíz elleni szigetelés forrólevegős hegesztéssel
  - 10 cm-es átfedéssel kapcsolódva egymáshoz
  - 1 rtg. kiegyenlítő műanyag filc alátét
  - 10 cm vasalt aljzat
  - 15 cm tömörített kavicssterítés
  - termett talaj

- RR01b-Pince padló\_lift**
- 30 cm statikailag méretezett alaplemez szigetelést védő homokterítés
  - 1,0 mm lágy PVC szig. védelem, forrólevegős hegesztéssel
  - 1,5 mm PVC talajvíz elleni szigetelés forrólevegős hegesztéssel
  - 10 cm-es átfedéssel kapcsolódva egymáshoz
  - 1 rtg. kiegyenlítő műanyag filc alátét
  - 10 cm vasalt aljzat
  - 15 cm tömörített kavicssterítés
  - termett talaj

- RR03-közbenő födém**
- 2 cm fapadló burkolat
  - 5 cm betonaljzat, padló fűtőcsövek elhelyezése
  - 1 rtg. PE technológiai elválasztó fólia réteg
  - 4 cm lépésálló ásványgyapot úsztató réteg
  - 3 cm expandált szigetelő réteg és installációs réteg
  - 25 cm vasbeton födém
  - 10 cm EPS hőszigetelő tábla, ragasztva
  - 1 cm vakolat, festés

- RR04-közbenő födém**
- 7 mm csúszásgátló kerámia
  - 3 mm rugalmas ragasztó
  - 3 mm bevonatszigetelés, hajlati dilatációs szalaggal
  - 5 cm betonaljzat, padló fűtőcsövek elhelyezése
  - 1 rtg. PE technológiai elválasztó fólia réteg
  - 4 cm lépésálló ásványgyapot úsztató réteg
  - 3 cm expandált szigetelő réteg és installációs réteg
  - 25 cm vasbeton födém
  - 10 cm EPS hőszigetelő tábla, ragasztva
  - 1 cm vakolat, festés

- RR05b-közbenő födém**
- 2 cm kemény mészkő burkolat
  - 5 cm betonaljzat, padló fűtőcsövek elhelyezése
  - 1 rtg. PE technológiai elválasztó fólia réteg
  - 4 cm lépésálló ásványgyapot úsztató réteg
  - 3 cm expandált szigetelő réteg és installációs réteg
  - 25 cm vasbeton födém
  - 10 cm EPS hőszigetelő tábla, ragasztva
  - 1 cm vakolat, festés

- RR06-tornaterem**
- 8 mm PVC burkolat, pont elasztikus
  - 1 rtg. habalátét
  - 5 cm betonaljzat
  - 1 rtg. PE technológiai elválasztó fólia réteg
  - 4 cm lépésálló ásványgyapot úsztató réteg
  - 3 cm expandált szigetelő réteg és installációs réteg
  - 5 cm felbeton
  - 20 cm előregyártott üreges födémpanel, Leier (LÜF20)
  - 10 cm EPS hőszigetelő tábla, ragasztva
  - 1 cm vakolat, festés

- RR07-közbenő födém\_fedett átjáró**
- 4 cm kültéri mészkő burkolat
  - 16 cm d=8-15mm szemmegoszlású éles bazalt kőzúzalék ágyazó-és szivárgó rtg.
  - 1 rtg. 125g/m<sup>2</sup> felület tömegű műanyag fáttyol szűrőréteg
  - 2 cm magasságú műanyag felületszivárgó drénlemez
  - 5 cm lépésálló XPS habhőszigetelés, kötésben fektetve
  - 1,0 mm lágy PVC szig. védelem, forrólevegős hegesztéssel
  - 1,5 mm PVC csapadékvíz elleni szigetelés forrólevegős hegesztéssel
  - 10 cm-es átfedéssel kapcsolódva egymáshoz
  - 1 rtg. kiegyenlítő műanyag filc alátét
  - 2- cm lejtést adó beton, szerkezettől eldilatálva
  - 25 cm vasbeton födém
  - 10 cm EPS hőszigetelő tábla, ragasztva
  - 1 cm vakolat, festés

- RR08-közbenő födém**
- 2 cm fapadló burkolat
  - 5 cm betonaljzat, padló fűtőcsövek elhelyezése
  - 1 rtg. PE technológiai elválasztó fólia réteg
  - 4 cm lépésálló ásványgyapot úsztató réteg
  - 3 cm expandált szigetelő réteg és installációs réteg
  - 5 cm felbeton
  - 20 cm előregyártott üreges födémpanel, Leier (LÜF20)
  - 1 cm vakolat, festés

- RR09-zárófödém**
- 5 cm kiegészítő üvegyapot hőszigetelés
  - 15 cm üvegyapot hőszigetelés
  - 1 rtg. PE párazáró alátét fólia
  - 5 cm felbeton
  - 20 cm előregyártott üreges födémpanel, Leier (LÜF20)
  - 1 cm vakolat, festés

- RR10-magastető**
- 6 mm természetes palafedés
  - kettős átfedéssel a lécezéshez szegezve
  - 5/3 cm lécezés, 15,5 cm-ként
  - 5/5 cm ellenléc, kiszellőztetett réteg
  - 1 rtg. PE páraáteresztő fólia ellenléccel leszorítva
  - 20/10 cm szerkezeti szarufa, 80 cm-ként elhelyezve

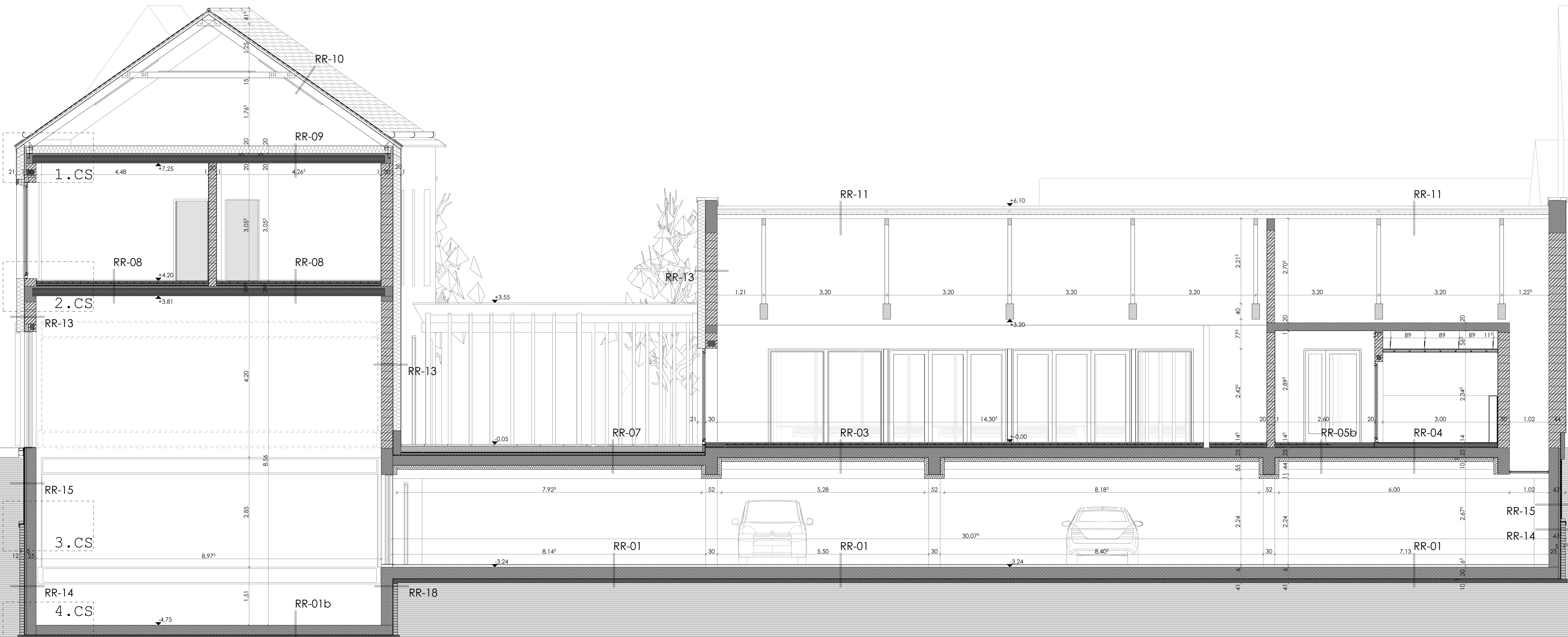
- RR11-magastető**
- 6 mm természetes palafedés, kettős átfedéssel a lécezéshez szegezve
  - 5/3 cm lécezés, 15,5 cm-ként kiszellőztetett réteg
  - 5/5 cm ellenléc
  - 1 rtg. PE páraáteresztő fólia ellenléccel leszorít
  - 10/7,5cm szelemen teljes magasságában kihőszigetelve
  - 1 rtg. PE párazáró alátét fólia
  - 15/10 cm rétegelt ragasztott szarufa, 3,2 m-ként elhelyezve

- RR13-homlokzati fal**
- 1 cm fehérre festett vakolat üvegszövet hálóval erősítve
  - 20 cm EPS hőszigetelő tábla ragasztva, dübelekkel megerősítve
  - 1 cm légzáró vakolat
  - 30 cm Ytong classic pórusbeton falazat
  - 1 cm belső vakolat, festés

- RR14-pincefal**
- 12 cm szigetelést tartó km téglafal
  - 1 rtg. kiegyenlítő műanyag filc alátét
  - 1,5 mm PVC talajvíz elleni szigetelés forrólevegős hegesztéssel
  - 10 cm-es átfedéssel kapcsolódva egymáshoz
  - 1,0 mm lágy PVC szig. védelem, forrólevegős hegesztéssel
  - 5 cm vízszigetelést védő hőszigetelő lemez
  - 25 cm monolit vasbeton pincefal
  - 1 cm glettelés, festés

- RR15-pincefal**
- 2 cm szigetelést védő drénlemez
  - 1,0 mm lágy PVC szig. védelem, forrólevegős hegesztéssel
  - 1,5 mm PVC talajnedvesség elleni szigetelés forrólevegős hegesztéssel
  - 10 cm-es átfedéssel kapcsolódva egymáshoz
  - 1 rtg. kiegyenlítő műanyag filc alátét
  - 5 cm hőszigetelő lemez
  - 25 cm monolit vasbeton pincefal
  - 1 cm glettelés, festés

- RR18-liftaknafal**
- termett talaj
  - 12 cm km szigetelést tartó fal
  - 1 rtg. kiegyenlítő műanyag filc alátét
  - 1,5 mm PVC talajvíz elleni szigetelés forrólevegős hegesztéssel
  - 10 cm-es átfedéssel kapcsolódva egymáshoz
  - 1,0 mm lágy PVC szig. védelem, forrólevegős hegesztéssel
  - 30 cm beforduló vasbeton alaplemez
  - lift akna



- RR01-Pince padló mélygarázs  
 0,3 cm érdesített műgyanta bevonat  
 2,2-8 cm lejtést adó beton  
 30 cm statikailag méretezett alaplemez szigetelést védő homokterítés  
 1,0 mm lágy PVC szig. védelem, forrólevegős hegesztéssel  
 1,5 mm PVC talajvíz elleni szigetelés forrólevegős hegesztéssel  
 10 cm-es átfedéssel kapcsolódva egymáshoz  
 1 rtg. kiegyenlítő műanyag filc alátét  
 10 cm vasalt aljzat  
 15 cm tömörített kavicssterítés  
 termett talaj

RR03-közbenső földem

- 2 cm fapadló burkolat  
 5 cm betonaljzat, padló fűtéscsövek elhelyezése  
 1 rtg. PE technológiai elválasztó fólia réteg  
 4 cm lépésálló ásványgyapot úsztató réteg  
 3 cm expandált szigetelő réteg és installációs réteg  
 25 cm vasbeton földem  
 10 cm EPS hőszigetelő tábla, ragasztva  
 1 cm vakolat, festés

RR06-tornaterem

- 8 mm PVC burkolat, pont elasztikus  
 1 rtg. habalátét  
 5 cm betonaljzat  
 1 rtg. PE technológiai elválasztó fólia réteg  
 4 cm lépésálló ásványgyapot úsztató réteg  
 3 cm expandált szigetelő réteg és installációs réteg  
 5 cm felbeton  
 20 cm előregyártott üreges földempalló, Leier (LÜF20)  
 10 cm EPS hőszigetelő tábla, ragasztva  
 1 cm vakolat, festés

RR07-közbenső földem\_fedett átjáró

- 4 cm kültéri mészkő burkolat  
 16 cm d=8-15mm szemmegoszlású éles bazalt közüzalék ágyazó-és szírvárgó rtg.  
 1 rtg. 125g/m<sup>2</sup> felület tömegű műanyag fátlyol szűrőréteg  
 2 cm magasságú műanyag felületszivárgó drénlemez  
 5 cm lépésálló XPS habhőszigetelés, kötésben fektetve  
 1,0 mm lágy PVC szig. védelem, forrólevegős hegesztéssel  
 1,5 mm PVC csapadékvíz elleni szigetelés forrólevegős hegesztéssel  
 10 cm-es átfedéssel kapcsolódva egymáshoz  
 1 rtg. kiegyenlítő műanyag filc alátét  
 2- cm lejtést adó beton, szerkezettől eldilatálva  
 25 cm vasbeton földem  
 10 cm EPS hőszigetelő tábla, ragasztva  
 1 cm vakolat, festés

RR10-magastető

- 6 mm természetes palafedés  
 kettős átfedéssel a lécezéshez szegezve  
 5/3 cm lécezés, 15,5 cm-ként  
 5/5 cm ellenléc, kiszellőztetett réteg  
 1 rtg. PE páraáteresztő fólia ellenléccel leszorítva  
 20/10 cm szerkezeti szarufa, 80 cm-ként elhelyezve

RR16-szomszéd fal

- 1 cm belső vakolat  
 44 cm Ytong pórusbeton falazat  
 16 cm dilatációshézag  
 szomszéd fal

RR12-talajon fekvő padló

- 2 cm fapadló burkolat  
 5 cm betonaljzat, padló fűtéscsövek elhelyezése  
 1 rtg. PE technológiai elválasztó fólia réteg  
 10 cm lépésálló hőszigetelő tábla  
 1,0 mm lágy PVC szig. védelem, forrólevegős hegesztéssel  
 1,5 mm PVC talajnedvesség elleni szigetelés forrólevegős hegesztéssel 10 cm-es átfedéssel kapcsolódva egymáshoz  
 1 rtg. kiegyenlítő műanyag filc alátét  
 10 cm vasalt aljzat  
 15 cm tömörített kavicssterítés  
 termett talaj

RR13-homlokzati fal

- 1 cm fehérre festett vakolat üvegszövet hálóval erősítve  
 20 cm EPS hőszigetelő tábla ragasztva, dübelekkel megerősítve  
 1 cm légzáró vakolat  
 30 cm Ytong classic pórusbeton falazat  
 1 cm belső vakolat, festés

RR14-pincefal

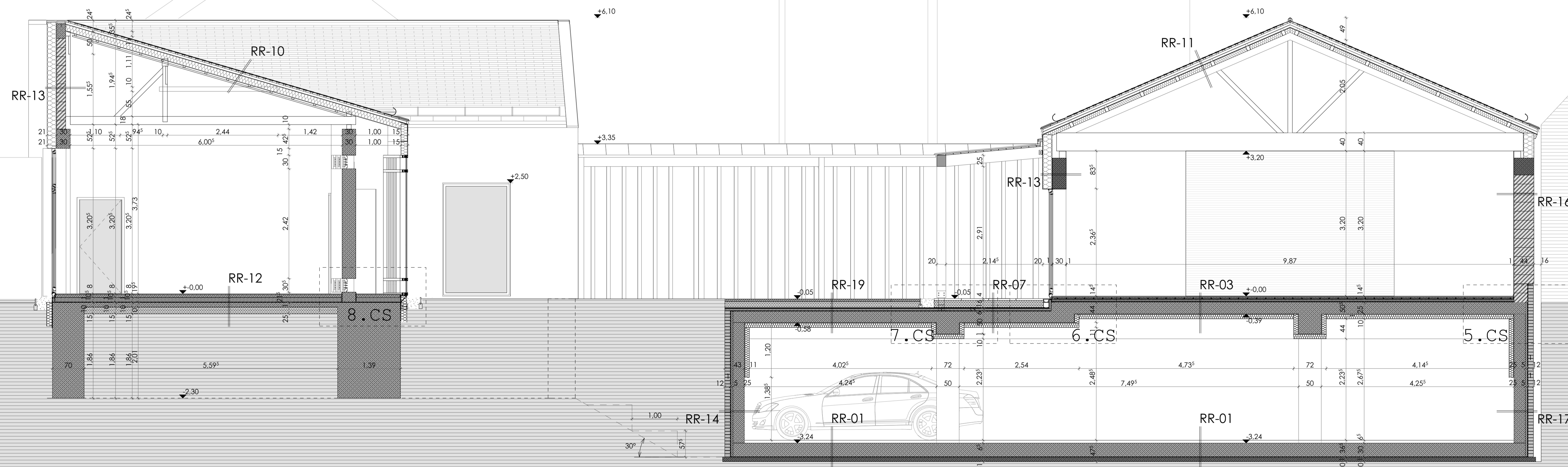
- 12 cm szigetelést tartó km téglafal  
 1 rtg. kiegyenlítő műanyag filc alátét  
 1,5 mm PVC talajvíz elleni szigetelés forrólevegős hegesztéssel 10 cm-es átfedéssel kapcsolódva egymáshoz  
 1,0 mm lágy PVC szig. védelem, forrólevegős hegesztéssel  
 5 cm vízszigetelést védő hőszigetelő lemez  
 25 cm monolit vasbeton pincefal  
 1 cm glettelés, festés

RR17-pincefal szomszéd mellett

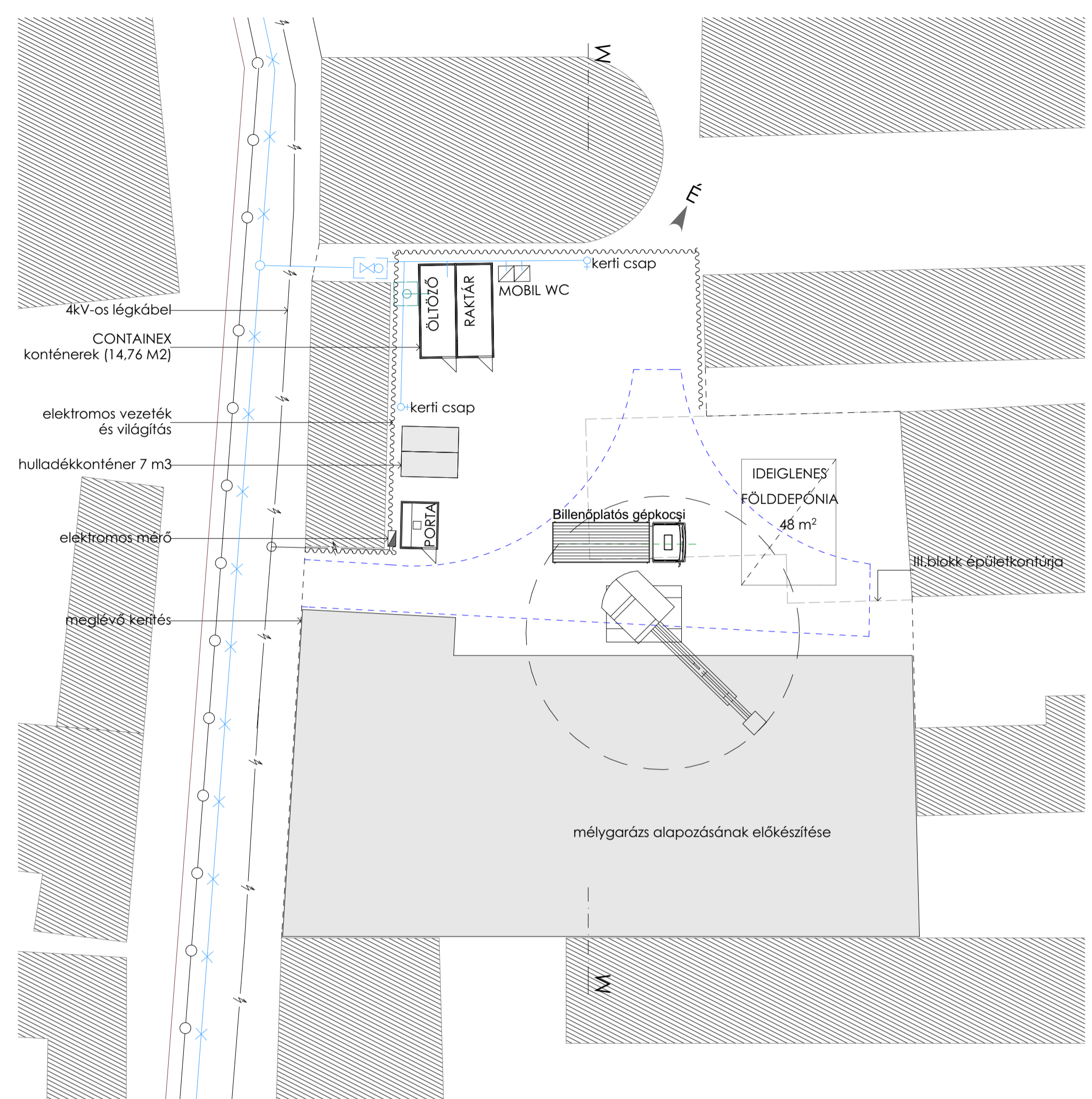
- szomszéd fal  
 17,5 cm dilatációs hézag  
 12 cm szigetelést tartó km téglafal  
 1 rtg. kiegyenlítő műanyag filc alátét  
 1,5 mm PVC talajvíz elleni szigetelés, forrólevegős hegesztéssel 10 cm-es átfedéssel kapcsolódva egymáshoz  
 1,0 mm lágy PVC szig. védelem, forrólevegős hegesztéssel  
 5 cm vízszigetelést védő hőszigetelő lemez  
 25 cm monolit vasbeton pincefal  
 10 cm EPS hőszigetelő tábla, ragasztva  
 1 cm vakolat, festés

RR19-kültéri játszótér

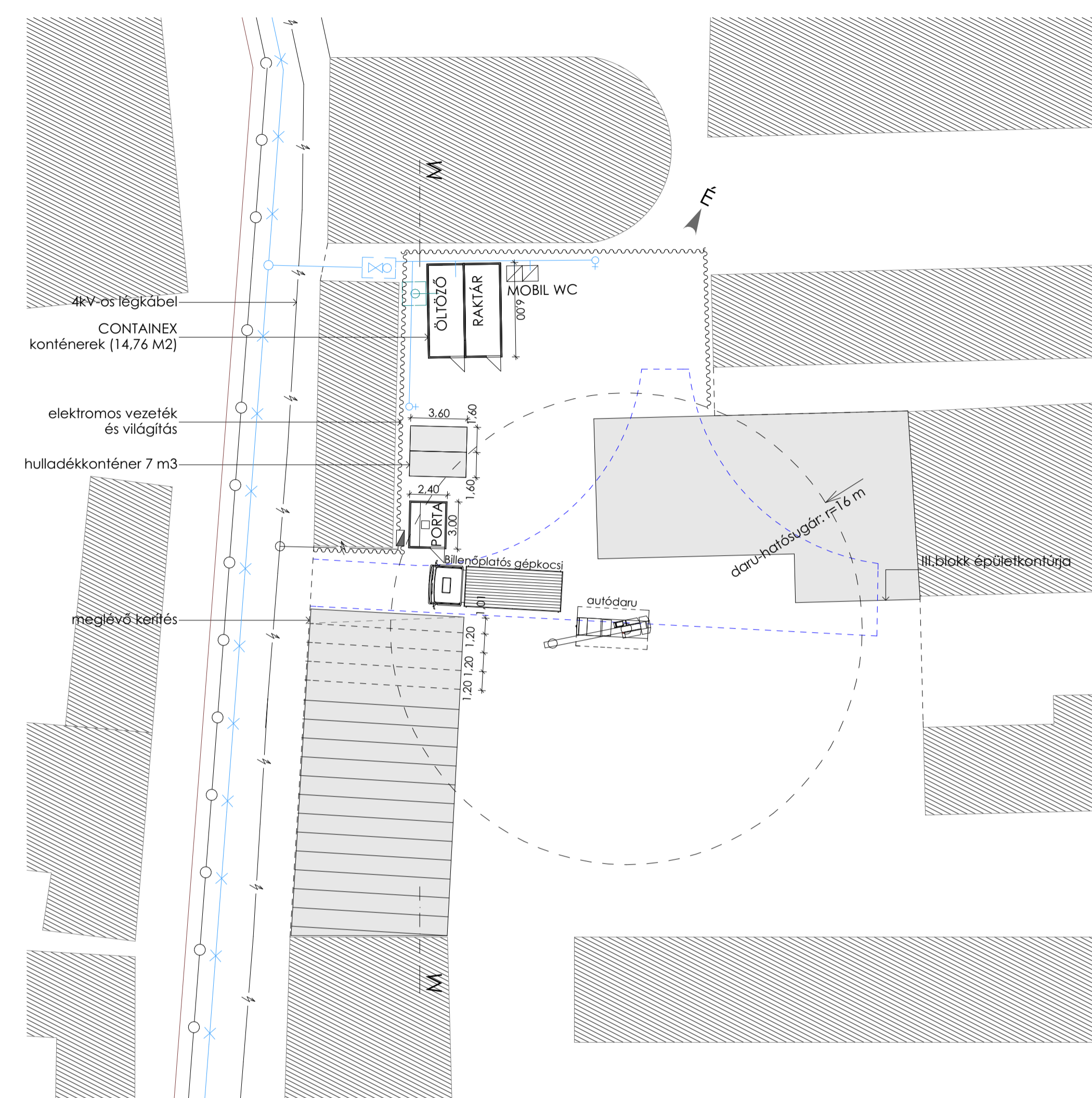
- 4 cm öntött kültéri vízáteresztő gumi  
 6 cm beton aljzat  
 14 cm d=8-15mm szemmegoszlású éles bazalt közüzalék, ágyazó-és szírvárgó rtg.  
 1 rtg. 125g/m<sup>2</sup> felület tömegű műanyag fátlyol szűrőréteg  
 2 cm magasságú műanyag felületszivárgó drénlemez  
 5 cm lépésálló XPS habhőszigetelés, kötésben fektetve  
 1,0 mm lágy PVC szig. védelem, forrólevegős hegesztéssel  
 1,5 mm PVC csapadékvíz elleni szigetelés, forrólevegős hegesztéssel 10 cm-es átfedéssel kapcsolódva egymáshoz  
 1 rtg. kiegyenlítő műanyag filc alátét  
 2- cm lejtést adó beton, szerkezettől eldilatálva  
 25 cm vasbeton földem  
 10 cm EPS hőszigetelő tábla, ragasztva  
 1 cm vakolat, festés



ALÉPÍTMÉNYI MUNKA ORGANIZÁCIÓS TERVE



SZERKEZETÉPÍTÉS ORGANIZÁCIÓS TERVE



- |  |                             |  |                           |
|--|-----------------------------|--|---------------------------|
|  | VÍZVÉTELI HELY              |  | SZENNYVÍZ CSATORNAHÁLÓZAT |
|  | VÍZMÉRŐ AKNA TOLÓZÁRRAL     |  | VÍZVEZETÉK                |
|  | ELEKTROMOS KAPCSOLÓSZEKRENY |  | GÁZVEZETÉK                |
|  | SZENNYVÍZ TISZÍTÓ AKNA      |  | ELEKTROMOS FÖLDKÁBEL      |
|  | 4KV-OS LÉGKÁBEL             |  | IDEIGLENES KERÍTÉS        |

ORGANIZÁCIÓS TERV  
1:250

