

SZOCIÁLIS BÉRHÁZ		
1	FEDETT-NYITOTT BEJÁRATI TÉR	GRESLAP 6,68 M <sup>2</sup>
2	ÁLLÁSKERESŐ IRODA	GRESLAP 54,49 M <sup>2</sup>
3	AKADÁLYMENTES MOSDÓ	GRESLAP 6,00 M <sup>2</sup>
4	MOSDÓ	GRESLAP 31,51 M <sup>2</sup>
5	KÖZLEKEDŐ	GRESLAP 7,27 M <sup>2</sup>
6	ELEKTROMOS HELYSÉG	GRESLAP 3,20 M <sup>2</sup>
7	HULLADÉKTÁROLÓ	GRESLAP 3,45 M <sup>2</sup>
8	FEDETT-NYITOTT BEJÁRATI TÉR	GRESLAP 6,98 M <sup>2</sup>
9	GÉPÉSZET	GRESLAP 10,21 M <sup>2</sup>
10	LÉPCSŐHÁZ	GRESLAP 35,42 M <sup>2</sup>
11	LÉPCSŐHÁZ	GRESLAP 26,78 M <sup>2</sup>
12	SZOBA	PVC 8,21 M <sup>2</sup>
13	KÖZLEKEDŐ	KERÁMIA 4,81 M <sup>2</sup>
14	KONYHA	KERÁMIA 2,86 M <sup>2</sup>
15	MOSDÓ	KERÁMIA 3,34 M <sup>2</sup>
16	KÖZLEKEDŐ	KERÁMIA 5,30 M <sup>2</sup>
17	SZOBA	KERÁMIA 9,56 M <sup>2</sup>
18	TERASZ	FAGYÁLLÓ KERÁMIA 84,73 M <sup>2</sup>

ÁTMENETI OTTHON		
1	KÖZÖSSÉGI TÉR	GRESLAP 37,05 M <sup>2</sup>
2	HULLADÉKTÁROLÓ	GRESLAP 9,41 M <sup>2</sup>
3	GÉPÉSZET	GRESLAP 10,37 M <sup>2</sup>
4	LÉPCSŐHÁZ	GRESLAP 31,12 M <sup>2</sup>
5	LÉPCSŐHÁZ	GRESLAP 27,87 M <sup>2</sup>
6	ÉTKEZŐ - KONYHA	KERÁMIA 11,51 M <sup>2</sup>
7	FÜRDŐSZOBA	KERÁMIA 3,31 M <sup>2</sup>
8	WC	KERÁMIA 1,79 M <sup>2</sup>
9	SZOBA	PVC 9,96 M <sup>2</sup>
10	SZOBA	PVC 9,41 M <sup>2</sup>
11	TERASZ	FAGYÁLLÓ KERÁMIA 100,21 M <sup>2</sup>

MOSDÓ - ÁLLÁSKERESŐ IRODA MŰKÖDÉSE



utca embere is használhatja - nyitott mindenki számára  
iroda munkatársai felügyelik

megközelíthető az átmeneti otthonból, idősek otthonából, szociális bérházból is

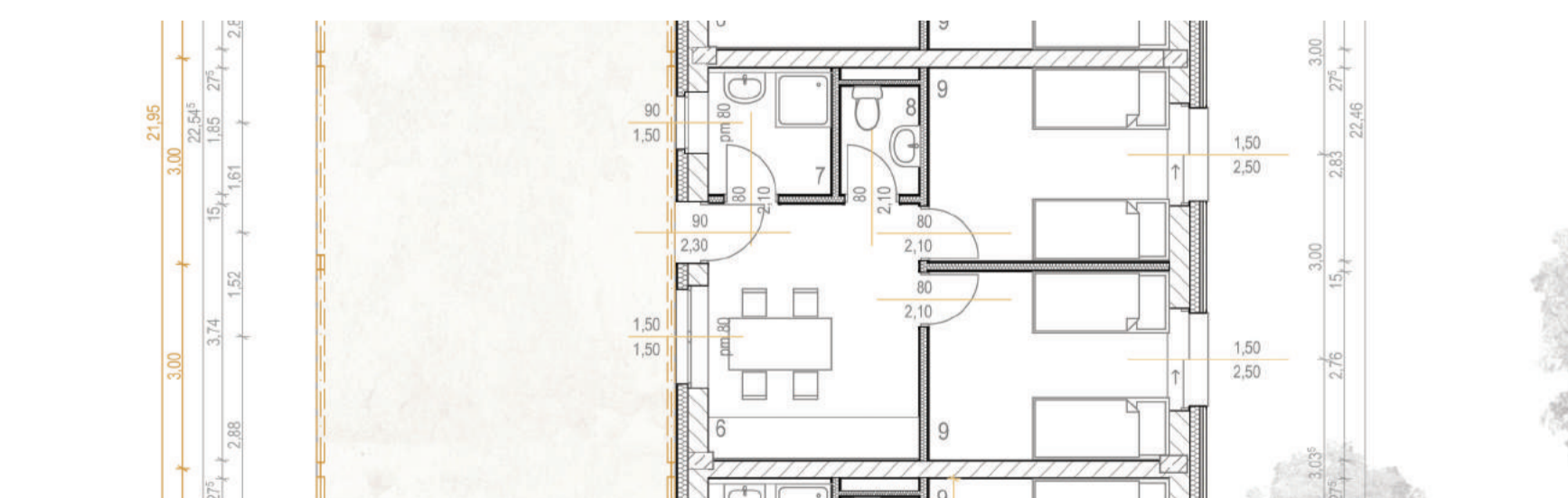
mosdó - kikapcsolható rendszer építései között az ajtórés korlátozott



forrás: <http://www.kozossagtertek.hu/>



ÁTMENETI OTTHON



6 lakásos átmeneti otthon (1-6 hónap)  
férőhely: 24 fő

elhelyezés előzetes bejelentkezés alapján

kötelező képzés, programokon való részvétel

munkaterápia - szakma kitanulása (csarnok - műhelyek)

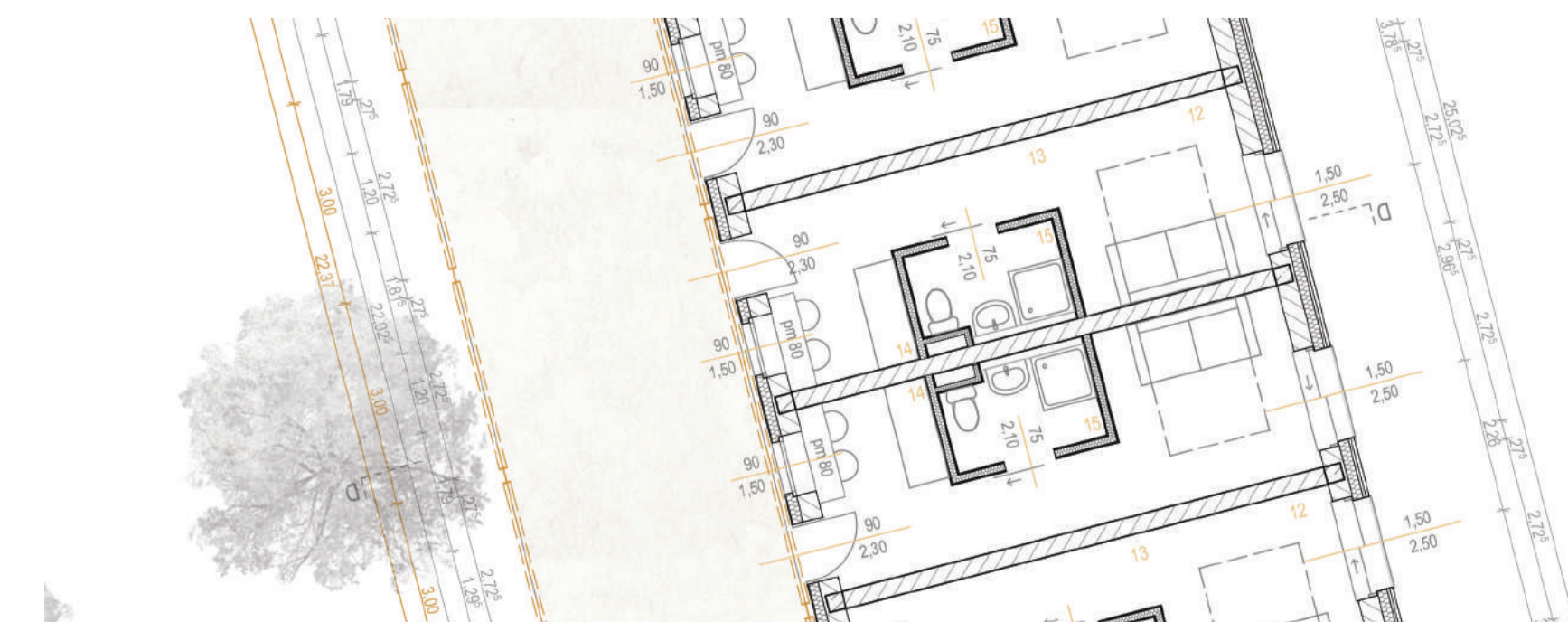
sportterápia - konditerem (központi épület - alagsor)

hálózat - kápolna (idősek otthona - alagsor)

maximálisan elhittott idő 6 hónap

2x2 ágyas szoba rendelkezik közös konyhával, vizesblokkal  
ezáltal párok, családok elhelyezése is megoldott

SZOCIÁLIS BÉRHÁZ



18 lakásos szociális bérléskák (max. 2 év)  
férőhely: 18-36 fő

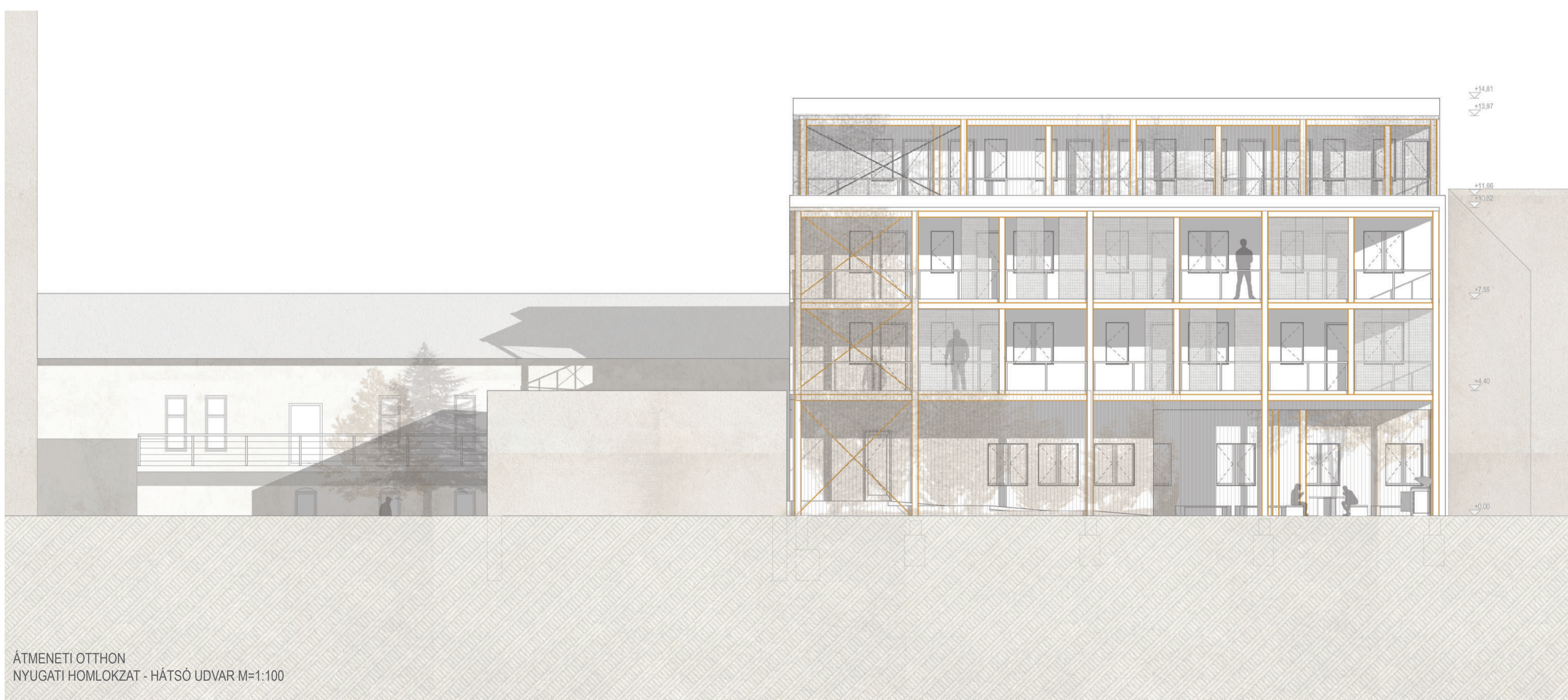
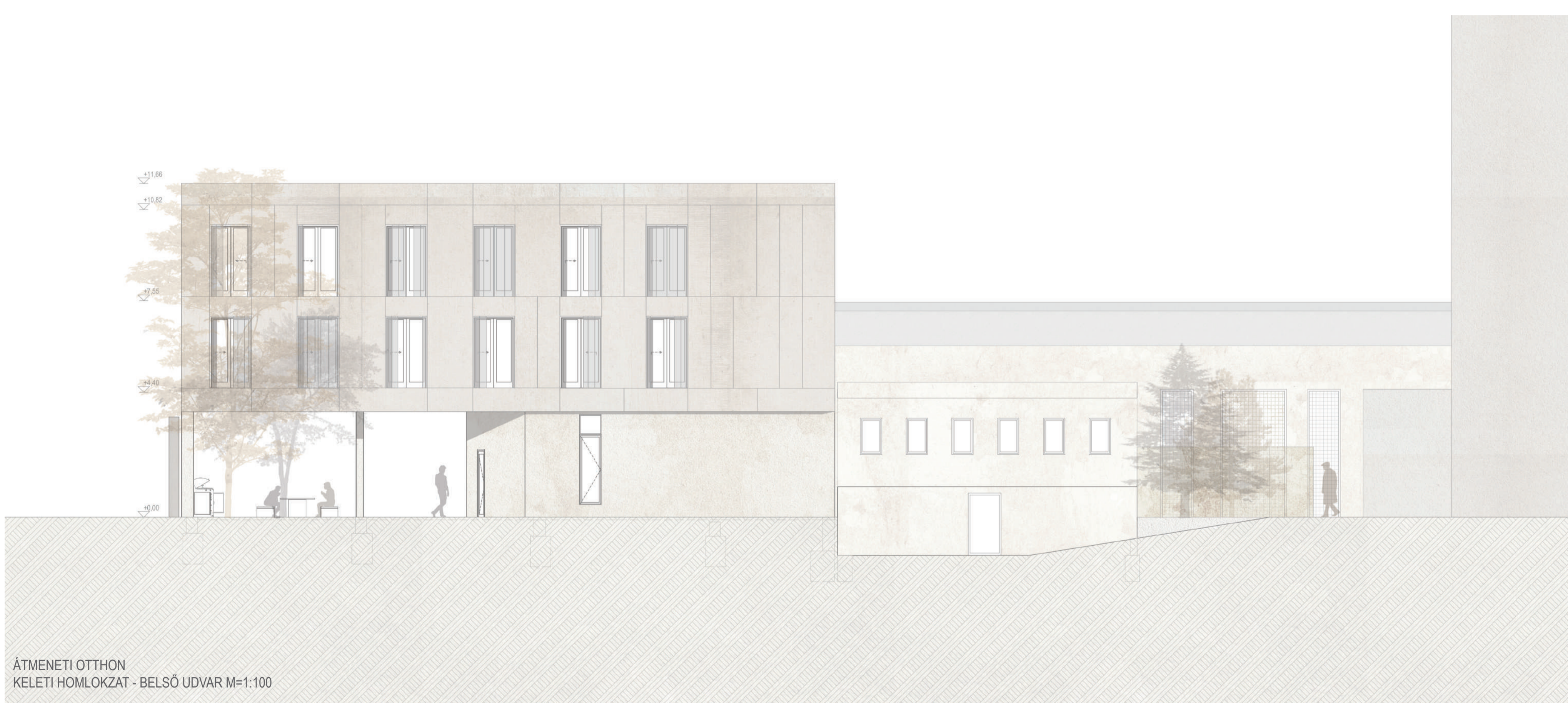
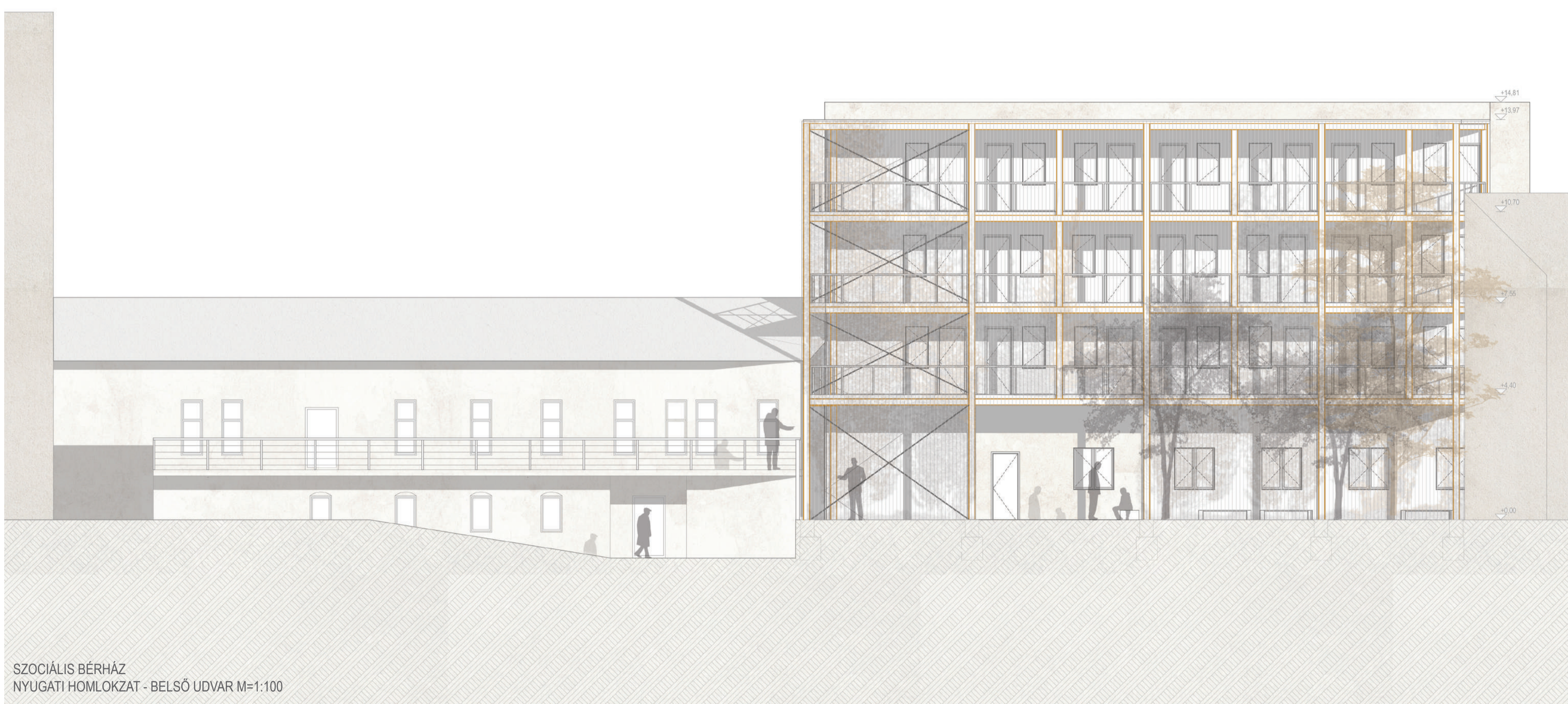
elhelyezés előzetes bejelentkezés alapján

alberlettől, rokonoktól utcára került emberek

átmeneti otthon programját elvégzett emberek

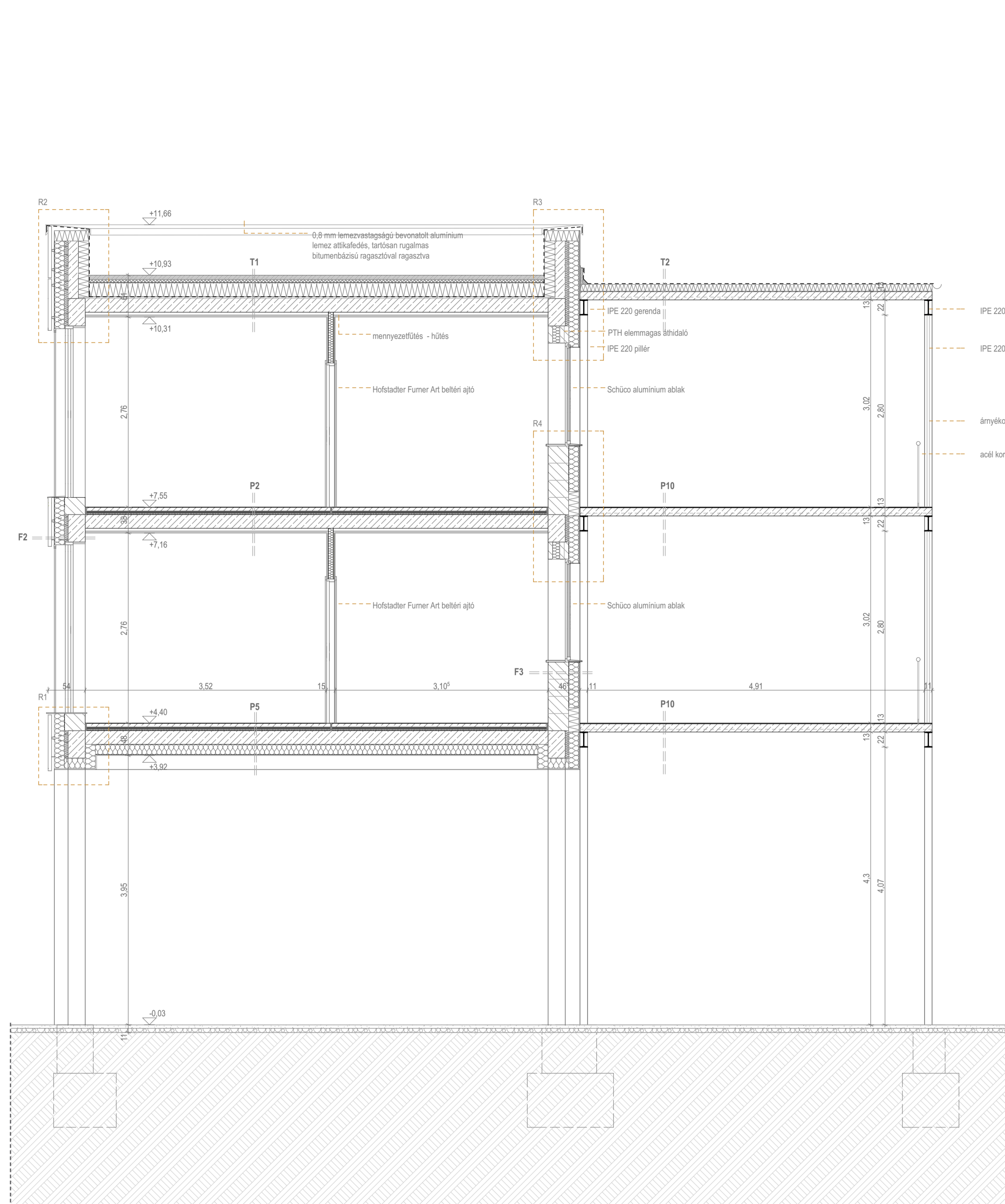
kötelező munkaviszony, bérleti díj fizetése

maximálisan elhittott idő 2 év

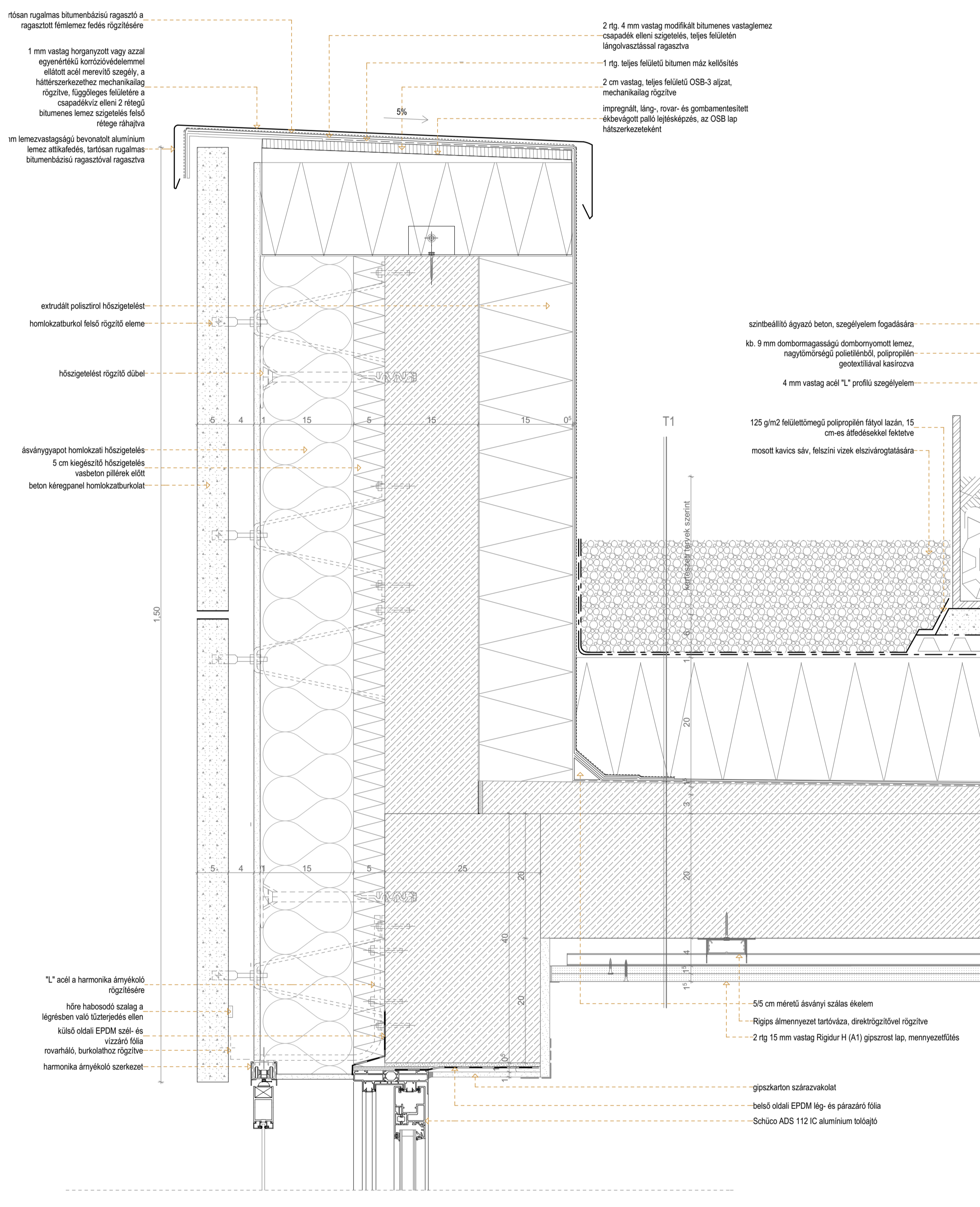


LÁTÁNYOK

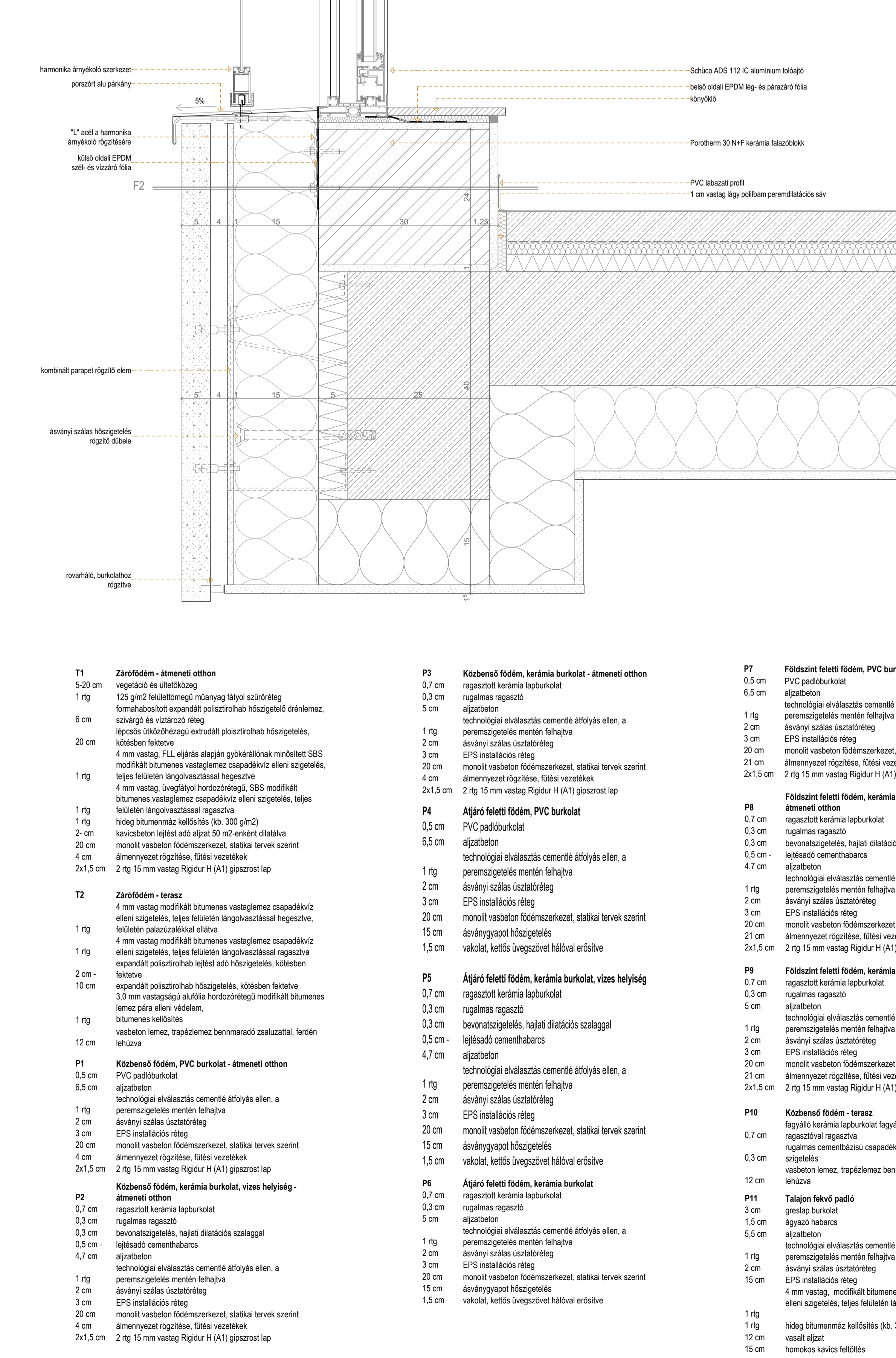




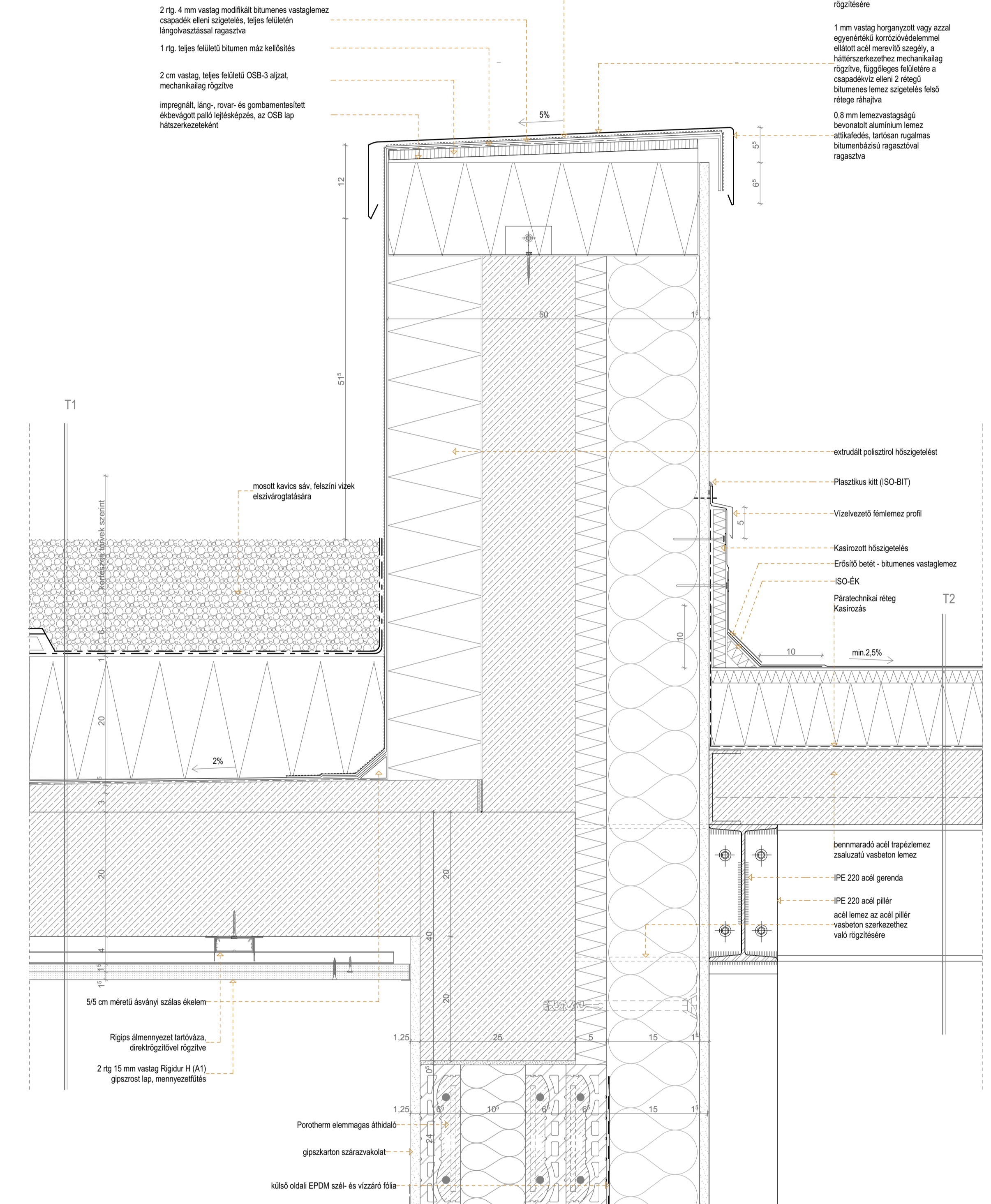
R2



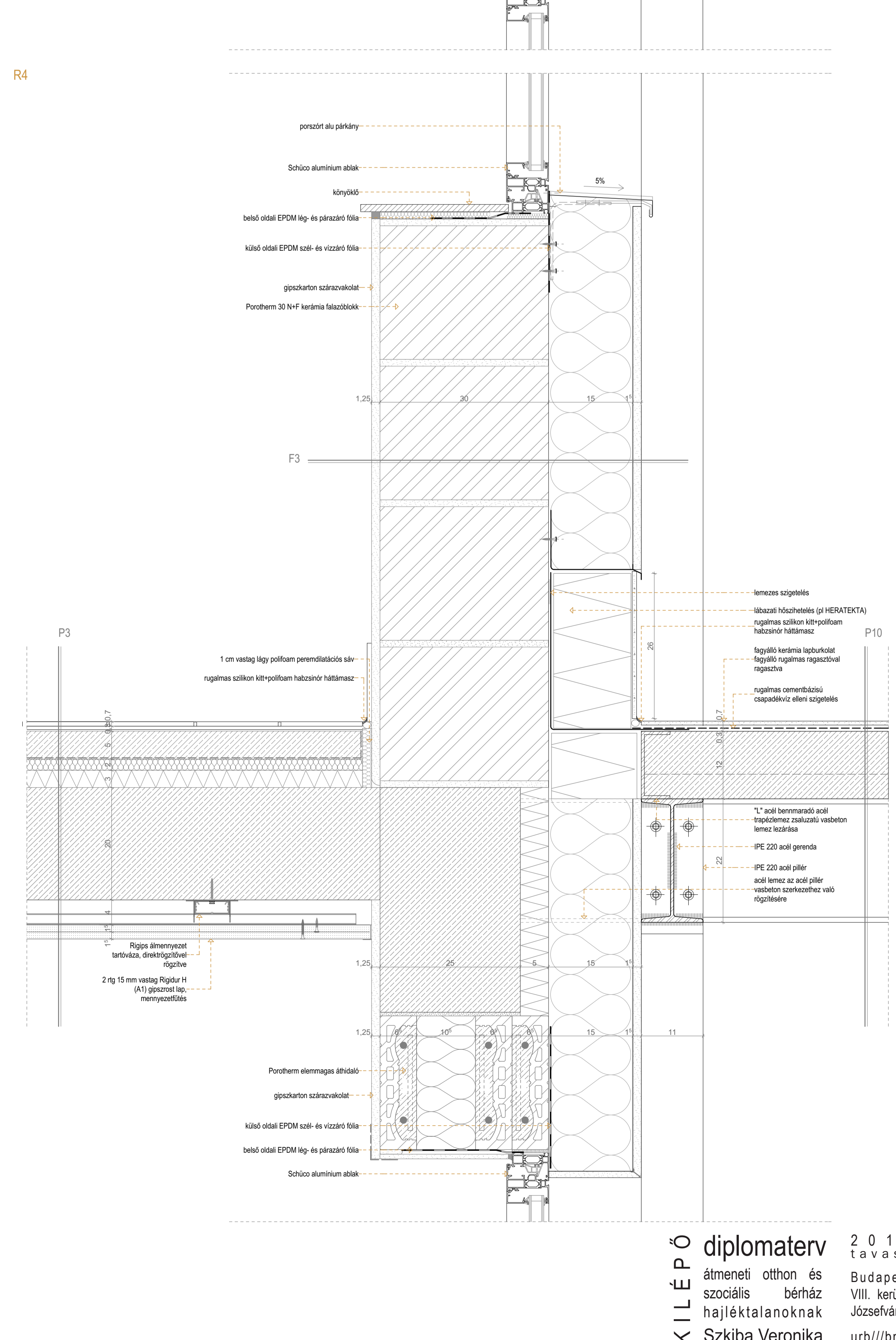
R1



R3



R4



<b>T1</b> Zártföldön - átmeneti otthon 5-20 cm 1 réteg 125 g/m <sup>2</sup> hőszigetelő réteggel felül szellőztető formahabosított expandált polisztirolhab hőszigetelés, szarvagy és vízszigetelő réteg 6 cm levegőszigetelő réteggel felül szellőztető formahabosított expandált polisztirolhab hőszigetelés, közsíves felület 20 cm 4 mm vastag, FUL jelű ásványi szálgyalut tartalmazó módosított OSB módosított bitumenes vastagsággal csapadékvíz elleni szigetelés, teljes felületű légvákuumszalag hegesztés 1 réteg 4 mm vastag, levegőtől hőszigetelő, OSB módosított bitumenes vastagsággal csapadékvíz elleni szigetelés, teljes felületű légvákuumszalag hegesztés 1 réteg 4 mm vastag, levegőtől hőszigetelő, OSB módosított bitumenes vastagsággal csapadékvíz elleni szigetelés, teljes felületű légvákuumszalag hegesztés 1 réteg 4 mm vastag, levegőtől hőszigetelő, OSB módosított bitumenes vastagsággal csapadékvíz elleni szigetelés, teljes felületű légvákuumszalag hegesztés 20 cm 2 réteg 15 mm vastag Rigidur H (A1) gipszszigetelő lap 2x15 cm	<b>P3</b> Közbelső fűtési rendszer, PVC burkolat - átmeneti otthon 0,7 cm 0,3 cm 5 cm 1 réteg 2 cm 3 cm 20 cm 4 cm 2 réteg 15 mm vastag Rigidur H (A1) gipszszigetelő lap 2x15 cm	<b>P4</b> Ajtó nélküli földem, PVC burkolat 0,5 cm 6,5 cm 1 réteg 2 cm 3 cm 20 cm 15 cm 1,5 cm	<b>P5</b> Ajtó nélküli földem, kerámia burkolat, vízszigetelés 0,7 cm 0,3 cm 0,3 cm 4,7 cm	<b>P6</b> Ajtó nélküli földem, kerámia burkolat 0,7 cm 0,3 cm 5 cm 1 réteg 2 cm 3 cm 20 cm 15 cm 1,5 cm	<b>P7</b> Földszint feletti földem, PVC burkolat - átmeneti otthon 0,5 cm 1 réteg 2 cm 3 cm 20 cm 2 réteg 15 mm vastag Rigidur H (A1) gipszszigetelő lap 2x15 cm	<b>P8</b> Földszint feletti földem, kerámia burkolat, vízszigetelés - átmeneti otthon 0,7 cm 0,3 cm 0,3 cm 4,7 cm 1 réteg 2 cm 3 cm 20 cm 15 cm 2 réteg 15 mm vastag Rigidur H (A1) gipszszigetelő lap 2x15 cm	<b>P9</b> Földszint feletti földem, kerámia burkolat - átmeneti otthon 0,7 cm 0,3 cm 5 cm 1 réteg 2 cm 3 cm 20 cm 15 cm 2 réteg 15 mm vastag Rigidur H (A1) gipszszigetelő lap 2x15 cm	<b>P10</b> Közbelső fűtési rendszer - terasz 0,7 cm 0,3 cm 5,5 cm 1 réteg 2 cm 3 cm 20 cm 15 cm 1,5 cm	<b>P11</b> Tájolás felülről padló 0,7 cm 1,5 cm 5,5 cm 1 réteg 2 cm 3 cm 20 cm 15 cm 1,5 cm	<b>P12</b> Egyszerű melletti burkolat 5 cm 6 cm kavics felület	<b>P13</b> Lépcső - pilléres 5 cm 3 cm 1,5 cm 5,5 cm 1 réteg 2 cm 3 cm 20 cm 15 cm 1,5 cm	<b>P14</b> Lépcsőkar 5 cm 3 cm 1,5 cm 5,5 cm	<b>F1</b> Szomszéd épület melletti fal 5 cm 5 cm 15 cm 20 cm 1 cm	<b>F2</b> Külső homlokzat - falazat 5 cm 15 cm 15 cm 30 cm 1 cm	<b>F3</b> Nyugati homlokzat - falazat 1,25 cm 1,25 cm 25 cm 1,25 cm	<b>F4</b> Lakószomszédok falazat 1,25 cm 1,25 cm 25 cm 1,25 cm	<b>F5</b> Opakoztatott falazat 2x1,25 cm 10 cm 2x1,25 cm 10 cm 1,25 cm	<b>F6</b> Lépcsőház melletti fal 1,25 cm 20 cm 1,25 cm
---	--	---	---	---	--	--	---	--	---	--	--	---	---	---	--	---	--	--



