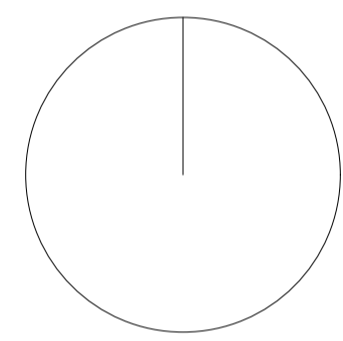


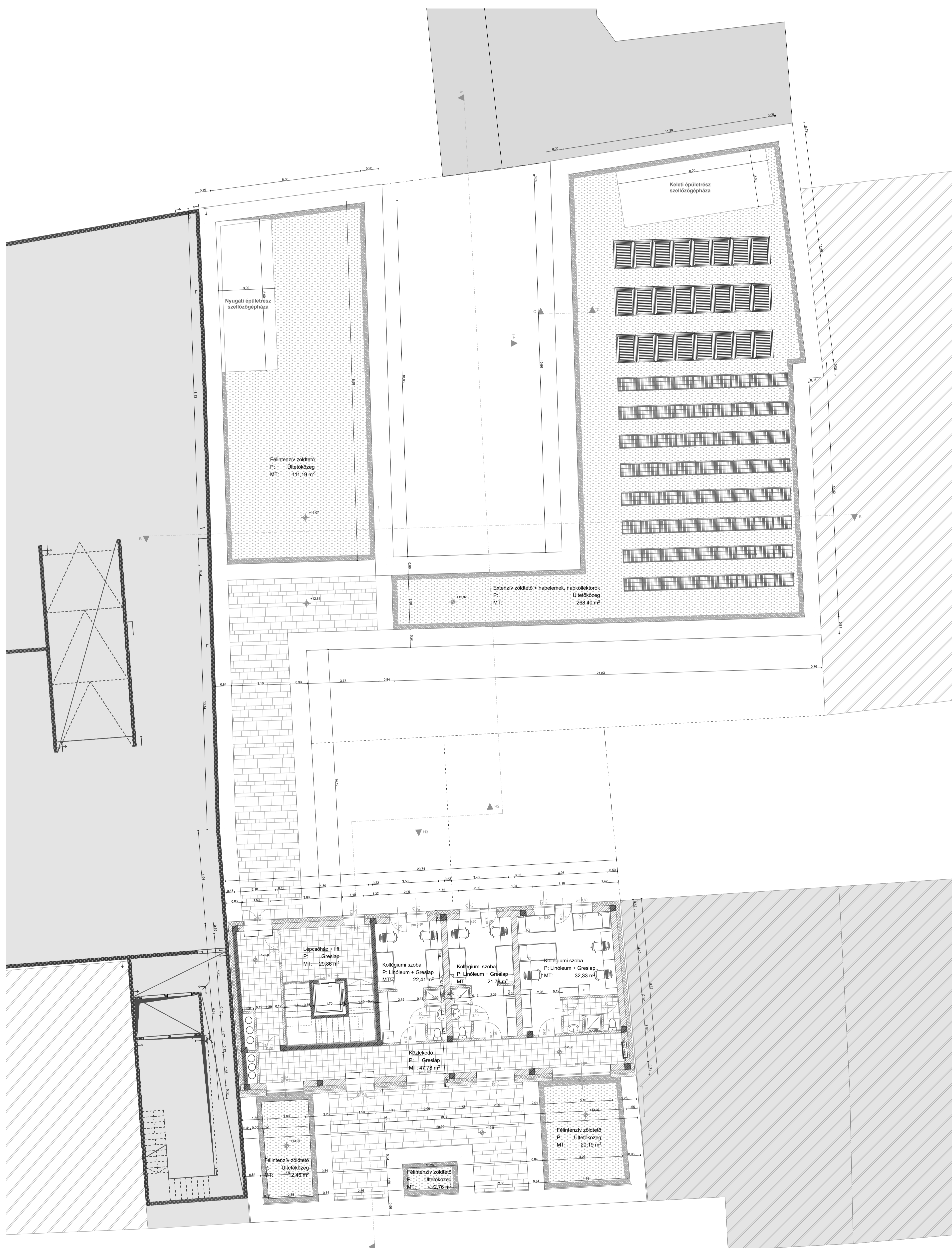
Helyszínrajz a tervezett beavatkozásokkal M 1:500



- | | | | | | | | |
|--|---|--|------------------------------|--|---|--|-------------------------|
| | Szabályozási tervben építésre szánt üres telkek | | Jelenleg beépített területek | | Szabályozási terv alapján bontásra váró épület | | Századfordulós épületek |
| | Csökkentett forgalmú autós zóna | | Gyalogos zóna | | Tervezett kollégium épület | | Újépítendő épületek |
| | Parkolóház | | Korlátozott forgalmú út | | Jelenlegi autóforgalmi utak | | Fedett parkolók |
| | Jelenlegi szabadtéri parkolók | | Gyalogosforgalmi utak | | Gyalogosforgalom által használható átkötő kapualjak | | Autóbusz közlekedés |
| | Villamos közlekedés | | | | | | |



4. Emeleti alaprajz M 1:100



Bazártomb dél felől



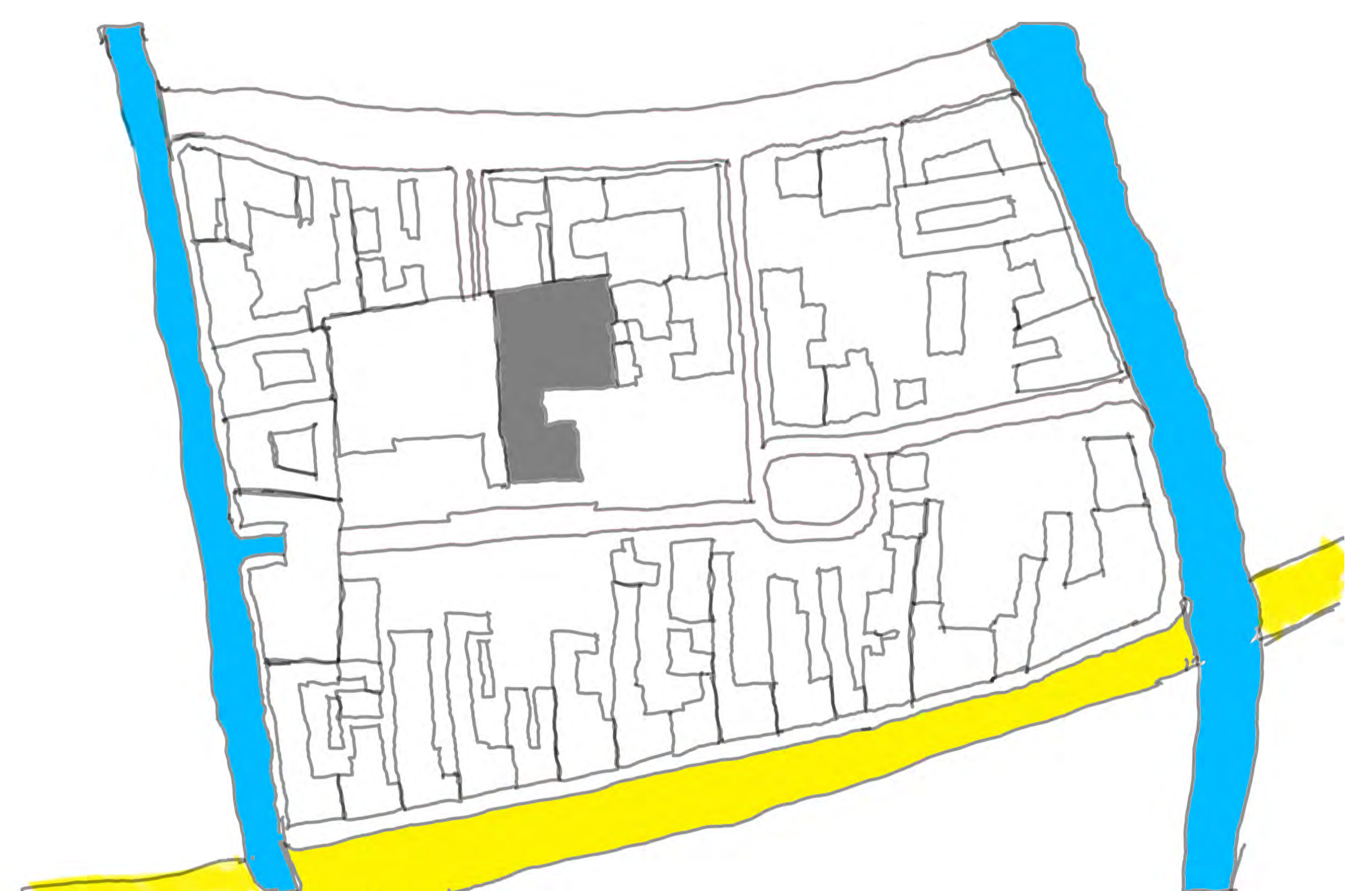
Bazártomb délnyugat felől



Tombelső jelenlegi állapota



Tömegközlekedés a tervezési terület mellett



Autós - gyalogos forgalom helyzete a tervezési terület mellett



Meglévő épületállomány

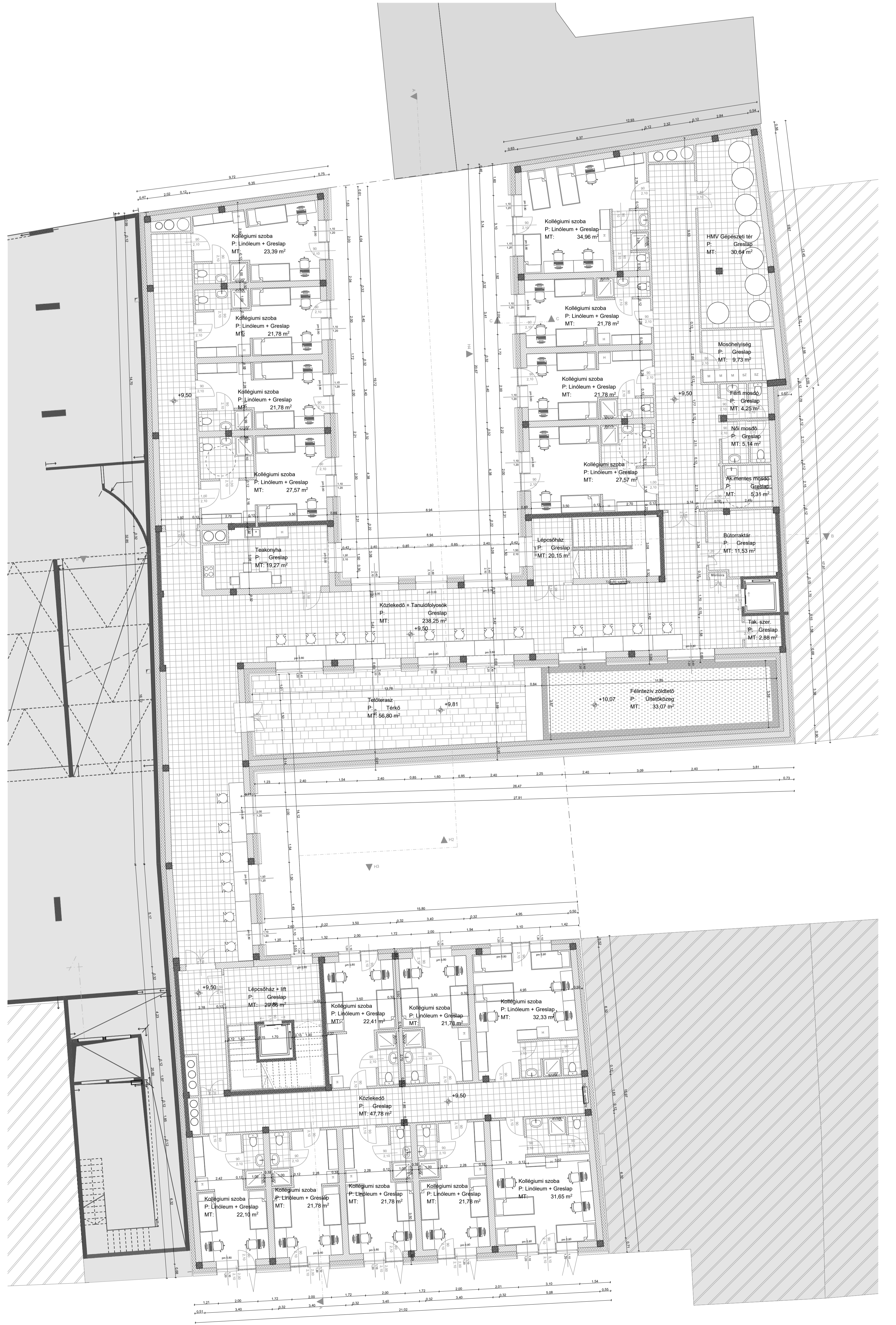
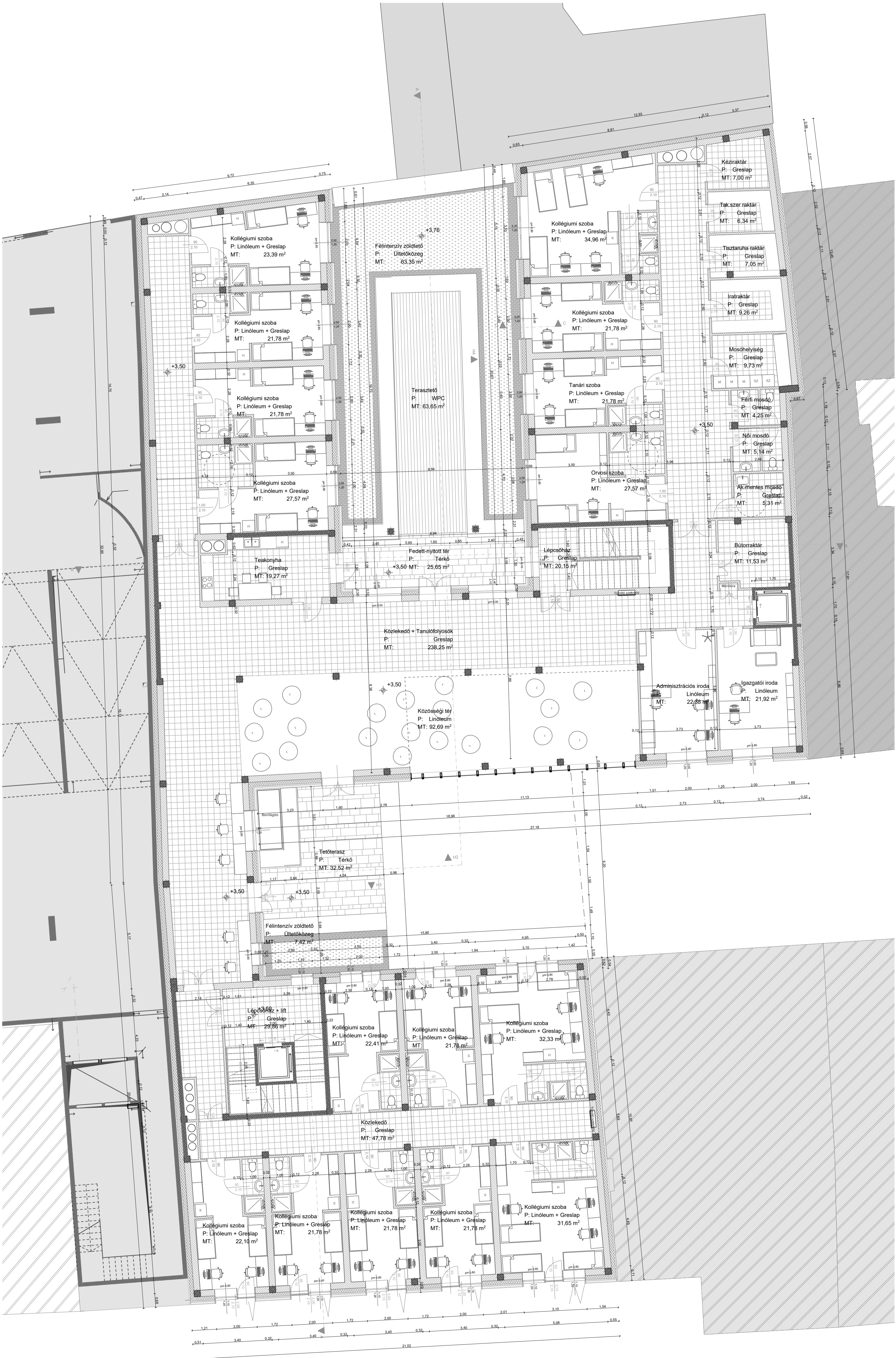
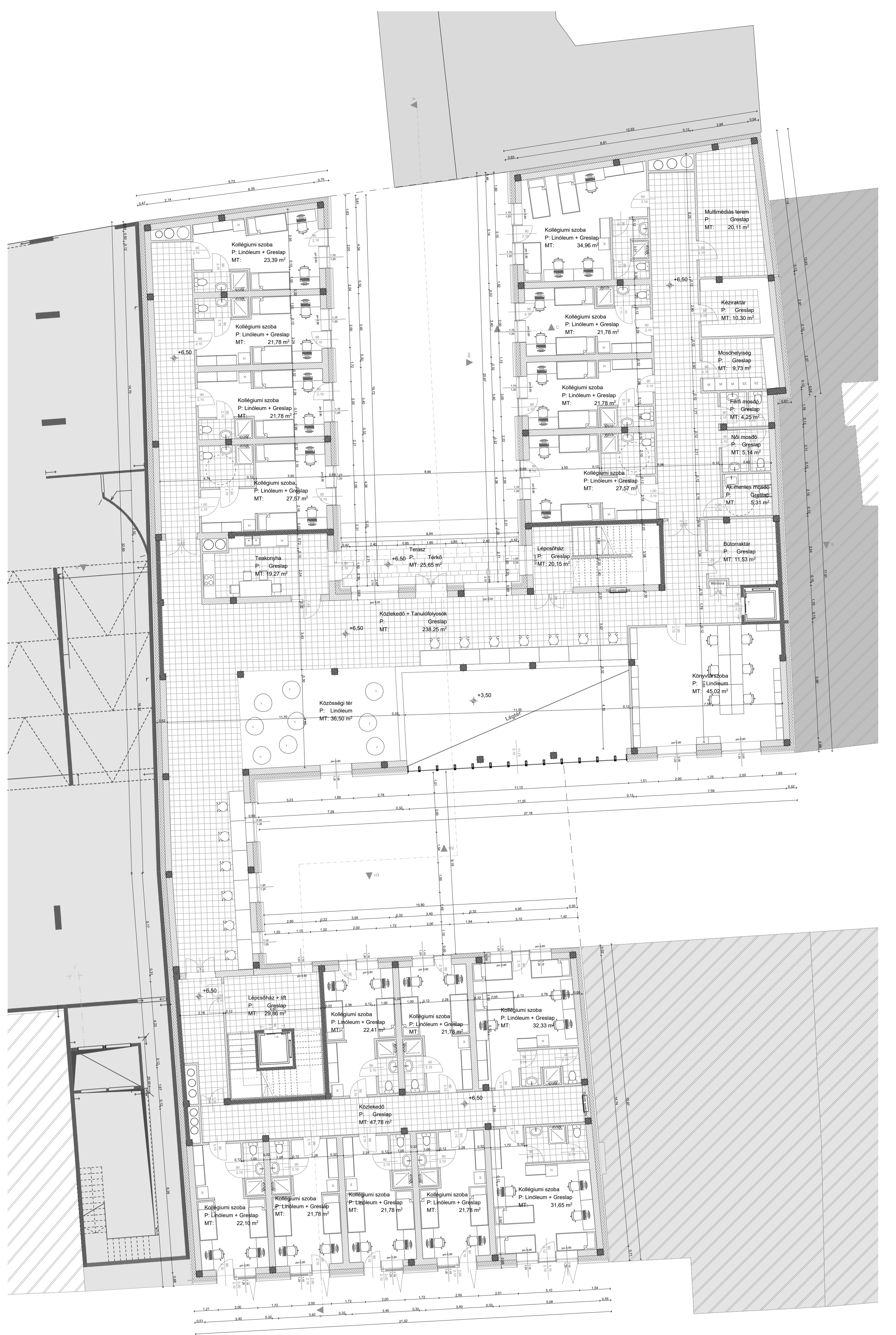
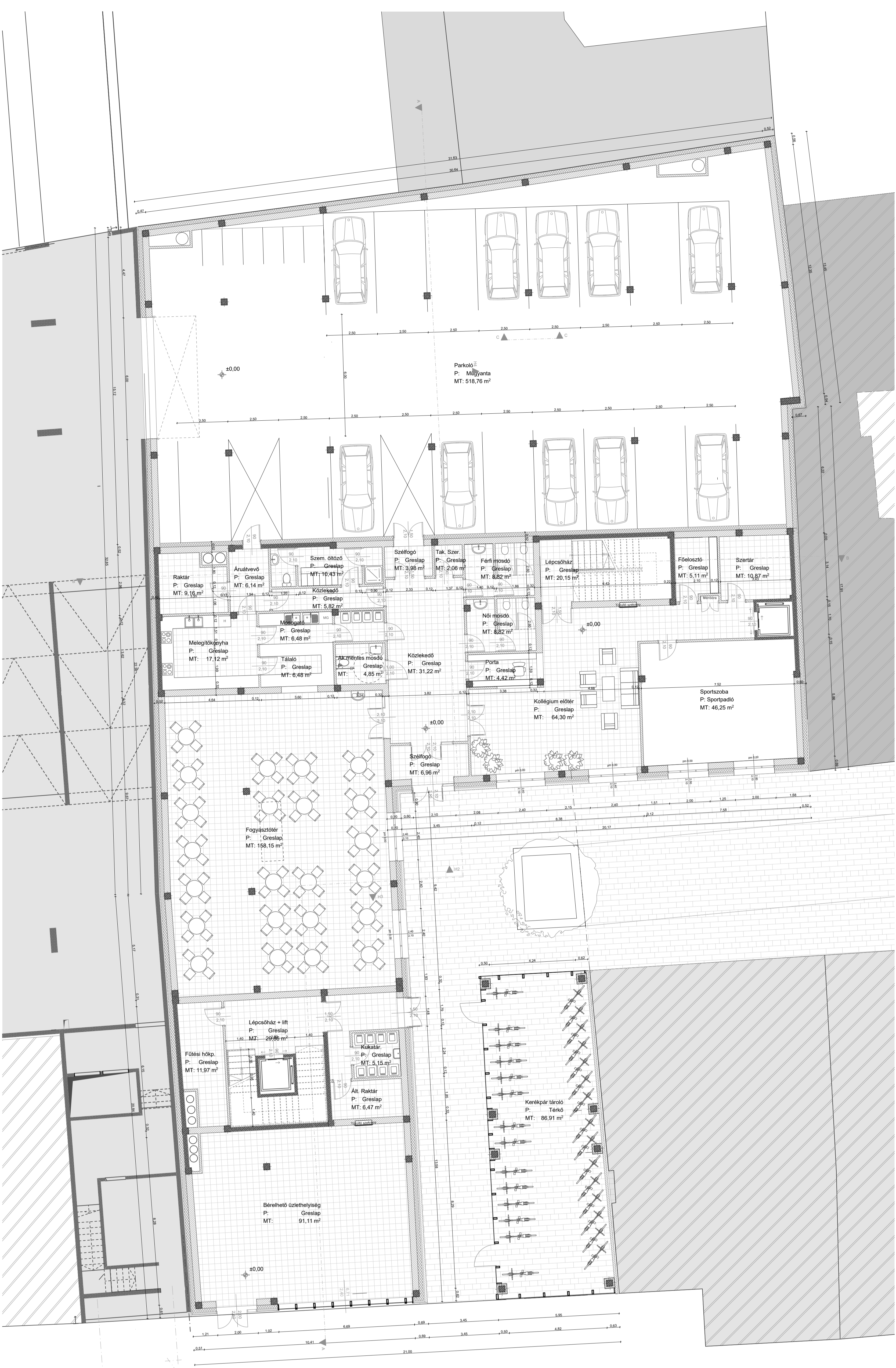


Belvárosi Kollégium /// Miskolc, Nagy Imre utca

Helyszínrajzok /// Alaprajz

Msc Diplomatervezés /// Urbanisztika Tanszék

Pirity Ádám /// 2020.06.15.

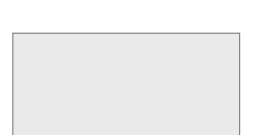


Belvárosi Kollégium /// Miskolc, Nagy Imre utca

Alaprajzok
Msc Diplomatervezés /// Urbanisztika Tanszék
Pirity Ádám /// 2020.06.15.



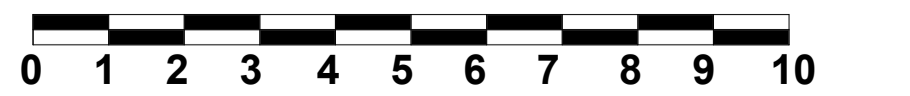
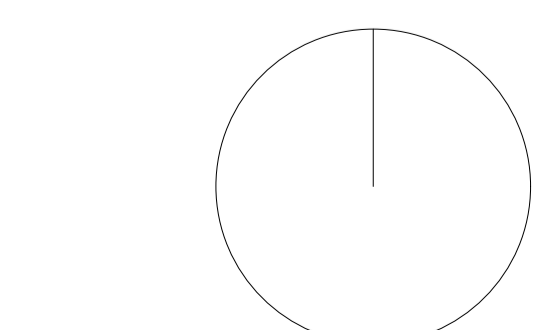
Szabályozási tervben építésre szánt üres telkek



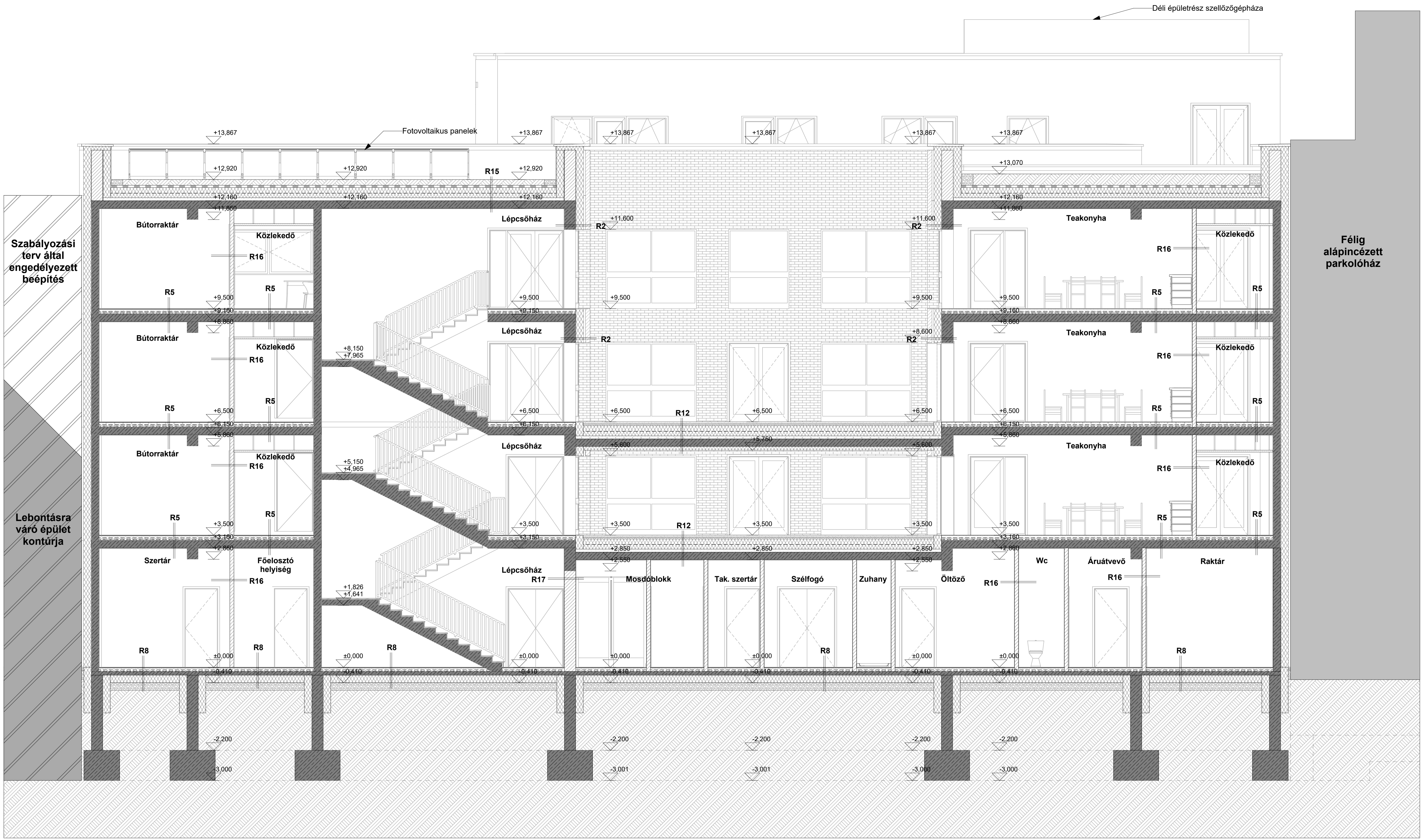
Jelenleg beépített területek



Szabályozási terv alapján bontásra váró épület



B-B Keresztmetszet, Belső udvari északi homlokzat M 1:50



A-A Hosszmetszet, Keleti Homlokzat M 1:100

R1: Külső terehatároló faszerkezet klinkertégla burkolattal:
 12 cm falburkoló klinkertégla
 5 cm aszfaltbeton legrés (lábazatnál és antkáknál be és kiszellőzéssel)
 20 cm URSA TERRA ásványgyapot hőszigetelés
 1 cm külső oldali hőszigetelő alapvakolat
 30 cm HB-30 homlokzati vakkerámia falazat
 1 cm belteri vakolat
 2 rg. glettelés rétegenként csiszolva
 2 rg. belteri festés választott színben

R2: Külső terehatároló faszerkezet klinkertégla burkolattal, homlokzati pilléresét:
 12 cm falburkoló klinkertégla függőzítés
 5 cm aszfaltbeton legrés (lábazatnál és antkáknál be és kiszellőzéssel)
 20 cm URSA TERRA ásványgyapot hőszigetelés
 1 cm külső oldali hőszigetelő alapvakolat
 30 cm (30x30) vasbeton pillér
 1,5 cm belteri vakolat
 2 rg. glettelés rétegenként csiszolva
 2 rg. belteri festés választott színben

R3: Külső terehatároló faszerkezet kazettás fém homlokzathurkolattal (FSZ):
 3,0 cm kazettás fém homlokzathurkolat rögzítéssel
 5 cm aszfaltbeton legrés
 20 cm URSA TERRA ásványgyapot hőszigetelés
 1 cm külső oldali hőszigetelő alapvakolat
 30 cm HB-30 homlokzati vakkerámia falazat
 1 cm belteri vakolat
 2 rg. glettelés rétegenként csiszolva
 2 rg. belteri festés választott színben

R4: Külső terehatároló faszerkezet vakolattal:
 2,0 cm kilió, hőszigetelő vakolat
 20 cm URSA TERRA ásványgyapot hőszigetelés
 1 cm külső oldali hőszigetelő alapvakolat
 30 cm HB-30 homlokzati vakkerámia falazat
 1 cm belteri vakolat
 2 rg. glettelés rétegenként csiszolva
 2 rg. belteri festés választott színben

R5: Vasbeton födém greslap burkolattal:
 1,0 cm anyagban színezett gres padlóburkolat (kopásállóság 5-6s)
 0,5 cm Keralex cementkötési ragasztóhabarcs
 0,5 cm Ultraplán eco 20 gyorskötésű önterítő aljzatkiegénylítés (szükség esetén)
 1 rg. Primer g disperziós műgyanta alapozás
 5 cm simított hálósavas (15/15) cementesztich aljzat, falak mentén 1 cm peremszigetelő csikkal ellátva
 1 rg. technológiai szigetelő PE elválasztó fólia
 4,0 cm URSA GLASSWOOL TEP felhőlés, gépészeti vezetékek számára
 3,0 cm URSA GLASSWOOL TEP lepedégszigetelő tartozó réteg
 20,0 cm monoit vasbeton födém
 1,0 cm belteri vakolat
 2 rg. glettelés rétegenként csiszolva
 2 rg. belteri festés választott színben

R6: Vasbeton födém greslap burkolattal, üzemi víz elleni szigeteléssel:
 1,0 cm anyagban színezett gres padlóburkolat
 0,5 cm Keralex cementkötési ragasztóhabarcs
 0,2 cm Mapei mapeplastik 2k kent vízszigetelés 2 rg.-ben min. 0,3 cm Planipor fast 330 cementkötési kiegyenlítőhabarcs
 1 rg. Primer g disperziós műgyanta alapozás
 5 cm simított hálósavas cementesztich aljzat, falak mentén 1 cm peremszigetelő csikkal ellátva
 1 rg. technológiai szigetelő PE elválasztó fólia
 4,0 cm URSA GLASSWOOL TEP felhőlés, gépészeti vezetékek tartalmazó réteg
 3,0 cm URSA GLASSWOOL TEP lepedégszigetelő tartozó réteg
 20,0 cm monoit vasbeton födém
 1,0 cm belteri vakolat
 2 rg. glettelés rétegenként csiszolva
 2 rg. belteri festés választott színben

R7: Vasbeton födém Linóleum burkolattal:
 0,2 cm Linóleum burkolat
 0,1 cm Mapei ultrabond eco v-lap ragasztó
 0,5 cm Mapei ultraplán eco önterítő aljzatkiegénylítés
 2 rg. Primer g disperziós műgyanta alapozás
 6,2 cm simított hálósavas (15/15) cementesztich aljzat, falak mentén 1 cm peremszigetelő csikkal ellátva
 1 rg. technológiai szigetelő PE elválasztó fólia
 4,0 cm URSA GLASSWOOL TEP felhőlés, gépészeti vezetékek tartalmazó réteg
 3,0 cm URSA GLASSWOOL TEP lepedégszigetelő tartozó réteg
 20,0 cm monoit vasbeton födém
 1,0 cm belteri vakolat
 2 rg. glettelés rétegenként csiszolva
 2 rg. belteri festés választott színben

R8: Talajon fekvő padló, greslap burkolattal:
 1,0 cm anyagban színezett gres padlóburkolat (kopásállóság 5-6s)
 0,5 cm Keralex cementkötési ragasztóhabarcs
 0,5 cm Ultraplán eco 20 gyorskötésű önterítő aljzatkiegénylítés (szükség esetén)
 5 cm simított hálósavas cementesztich aljzat
 1 rg. technológiai szigetelő PE elválasztó fólia
 4,0 cm URSA GLASSWOOL TEP felhőlés, gépészeti vezetékek tartalmazó réteg
 1 rg. módifikált bitumenes lemez talajnedvesség elleni szigetelés
 10 cm vasalt aljzatbeton
 20 cm kavicsgyázat, tömörítve (try = 95%)
 temett talaj

R9: Talajon fekvő padló, sportpadlóval:
 1,0 cm GRABOSPORT MEGA vinyt sportpadló réteg
 0,1 cm Mapei ultrabond eco v-lap ragasztó
 0,5 cm Mapei ultraplán eco önterítő aljzatkiegénylítés
 2 rg. Primer g disperziós műgyanta alapozás
 5,4 cm simított hálósavas cementesztich aljzat
 1 rg. technológiai szigetelő PE elválasztó fólia
 4,0 cm URSA GLASSWOOL TEP felhőlés, gépészeti vezetékek tartalmazó réteg
 1 rg. módifikált bitumenes lemez talajnedvesség elleni szigetelés
 1 rg. hideg bitumenmáz kellőlés
 10 cm vasalt aljzatbeton
 20 cm kavicsgyázat, tömörítve (try = 95%)
 temett talaj

R10: Talajon fekvő padló, garaszpadló:
 1 cm ajtóállító magyanta padló
 10-5 cm aljzatbeton lejtést adó réteg
 1 rg. módifikált bitumenes lemez talajnedvesség elleni szigetelés
 1 rg. hideg bitumenmáz kellőlés
 10 cm vasalt aljzatbeton
 40 cm kavicsgyázat, tömörítve (try = 95%)
 temett talaj

R11: Nem járható lapotest:
 5 cm gömbölyös, frakcionált, mosott kavics leterelő réteg
 1 rg. műanyag fűtőlétegréteg
 1 rg. lágyított PVC lemez csapadékvíz elleni szigetelés
 35-28 cm URSA XPS hőszigetelés, mechanikai rögzítéssel (2,0%-os lejtést adó réteggel)
 1 réteg 4 mm vastagságú alufólia hővezetőtől, módifikált bitumenes lemez pára elleni védelem, légelvezetéssel ragasztva
 20,0 cm monoit vasbeton födém
 1,0 cm belteri vakolat
 2 rg. glettelés rétegenként csiszolva
 2 rg. belteri festés választott színben

R12: Járható lapotest, térkő burkolattal:
 5 cm gránit kőlap burkolat
 5 cm 8-15 mm szemméretű és bazalt kőzúzáék ágyazó- és szivárgóréteg
 1 rg. műanyag fűtőlétegréteg
 25-30 cm URSA XPS hőszigetelés, mechanikai rögzítéssel (2,0%-os lejtést adó réteggel)
 1 réteg 4 mm vastagságú poliszter fűtőlétegréteg, SBS módifikált bitumenes vasstaglemez csapadékvíz elleni szigetelés, légelvezetéssel ragasztva
 1 réteg 4 mm vastagságú poliszter fűtőlétegréteg, SBS módifikált bitumenes vasstaglemez csapadékvíz elleni szigetelés, légelvezetéssel ragasztva
 1 réteg bitumen máz kellőlés
 10-2 cm kavicsbeton lejtést adó aljzat
 20,0 cm monoit vasbeton födém
 1,0 cm belteri vakolat
 2 rg. glettelés rétegenként csiszolva
 2 rg. belteri festés választott színben

R13: Járható lapotest, WPC burkolattal
 4,4 cm kültéri WPC burkolat
 5,6 cm 8-15 mm szemméretű és bazalt kőzúzáék ágyazó- és szivárgóréteg, közepes aluminium zsinórvények a burkolat rögzítéséhez
 1 rg. műanyag fűtőlétegréteg
 25-30 cm URSA XPS hőszigetelés, mechanikai rögzítéssel (2,0%-os lejtést adó réteggel)
 1 réteg 4 mm vastagságú poliszter fűtőlétegréteg, SBS módifikált bitumenes vasstaglemez csapadékvíz elleni szigetelés, légelvezetéssel ragasztva
 1 réteg 4 mm vastagságú poliszter fűtőlétegréteg, SBS módifikált bitumenes vasstaglemez csapadékvíz elleni szigetelés, légelvezetéssel ragasztva
 1 réteg bitumen máz kellőlés
 10-2 cm kavicsbeton lejtést adó aljzat
 20,0 cm monoit vasbeton födém
 1,0 cm belteri vakolat
 2 rg. glettelés rétegenként csiszolva
 2 rg. belteri festés választott színben

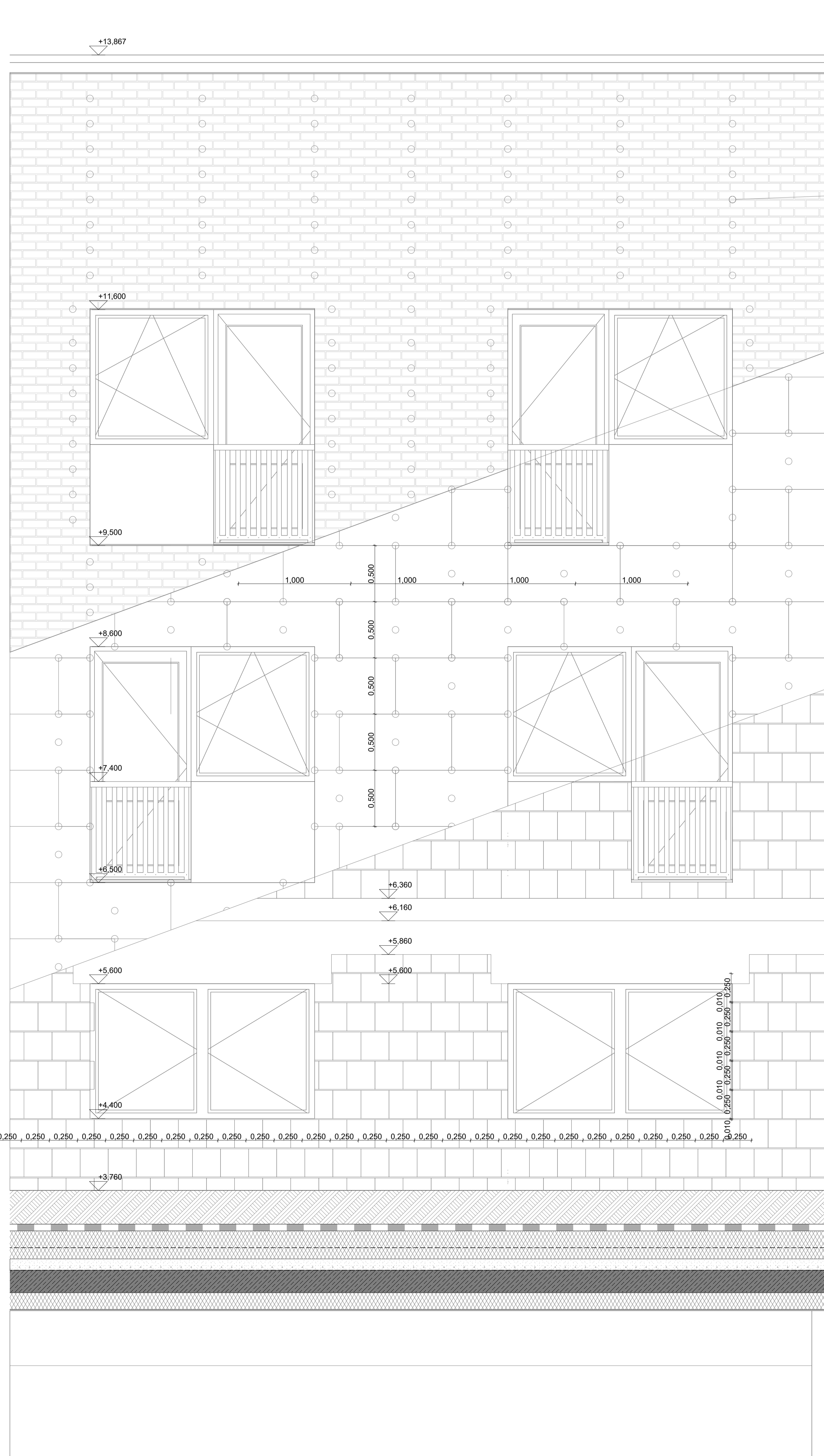
R14: Földentén szőlőterület
 30 cm vegetáció és illesztőréteg
 1 rg. műanyag fűtőlétegréteg
 6 cm formahabosított, expandált polisztrólnal hőszigetelő drénlemez, szivárgó és víztározó réteg
 25-30 cm URSA XPS hőszigetelés, mechanikai rögzítéssel (2,0%-os lejtést adó réteggel)
 1 réteg 4 mm vastagságú poliszter fűtőlétegréteg, SBS módifikált bitumenes vasstaglemez csapadékvíz elleni szigetelés, légelvezetéssel ragasztva
 1 réteg 4 mm vastagságú poliszter fűtőlétegréteg, SBS módifikált bitumenes vasstaglemez csapadékvíz elleni szigetelés, légelvezetéssel ragasztva
 1 réteg bitumen máz kellőlés
 10-2 cm kavicsbeton lejtést adó aljzat
 20,0 cm monoit vasbeton födém
 1,0 cm belteri vakolat
 2 rg. glettelés rétegenként csiszolva
 2 rg. belteri festés választott színben

R15: Extenzív zöldterület
 15 cm vegetáció és illesztőréteg
 1 rg. műanyag fűtőlétegréteg
 6 cm formahabosított, expandált polisztrólnal hőszigetelő drénlemez, szivárgó és víztározó réteg
 25-30 cm URSA XPS hőszigetelés, mechanikai rögzítéssel (2,0%-os lejtést adó réteggel)
 1 réteg 4 mm vastagságú poliszter fűtőlétegréteg, SBS módifikált bitumenes vasstaglemez csapadékvíz elleni szigetelés, légelvezetéssel ragasztva
 1 réteg 4 mm vastagságú poliszter fűtőlétegréteg, SBS módifikált bitumenes vasstaglemez csapadékvíz elleni szigetelés, légelvezetéssel ragasztva
 1 réteg bitumen máz kellőlés
 10-2 cm kavicsbeton lejtést adó aljzat
 20,0 cm monoit vasbeton födém
 1,0 cm belteri vakolat
 2 rg. glettelés rétegenként csiszolva
 2 rg. belteri festés választott színben

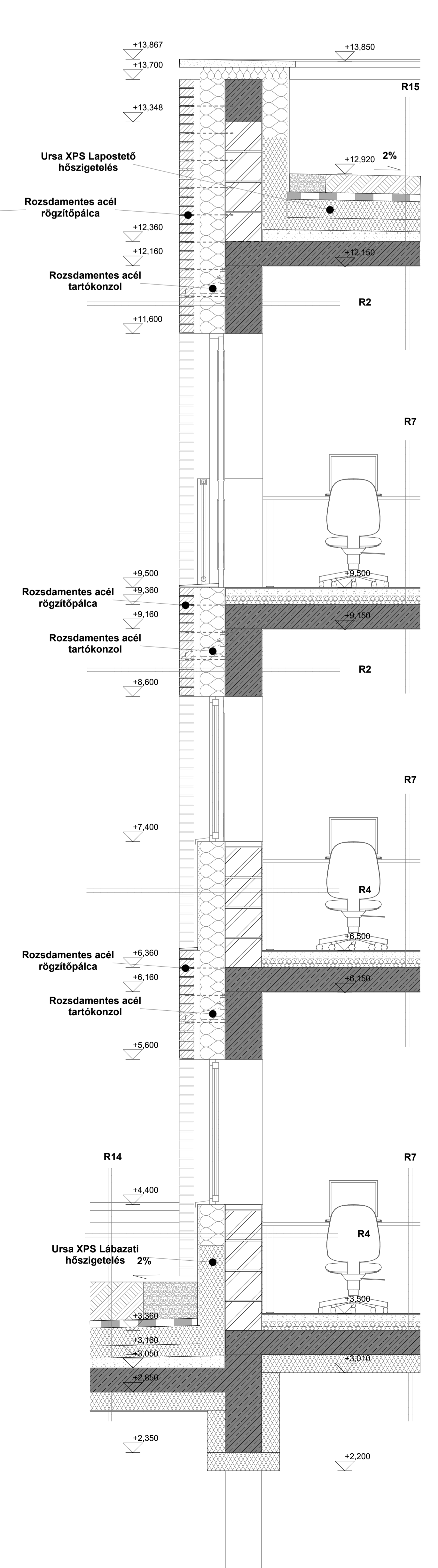
R16: Válaszfal
 2 rg. belteri festés választott színben
 2 rg. glettelés rétegenként csiszolva
 10 cm válaszfali vakkerámia téglák
 2 rg. glettelés rétegenként csiszolva
 2 rg. belteri festés választott színben

R17: Akusztikailag igényesebb válaszfal
 2 rg. belteri festés választott színben
 2 rg. glettelés rétegenként csiszolva
 30 cm, B30-as terítőelő vakkerámia téglák
 2 rg. glettelés rétegenként csiszolva
 2 rg. belteri festés választott színben

H4 Homlokzati nézet M 1:20



C-C Részletsztet M 1:20



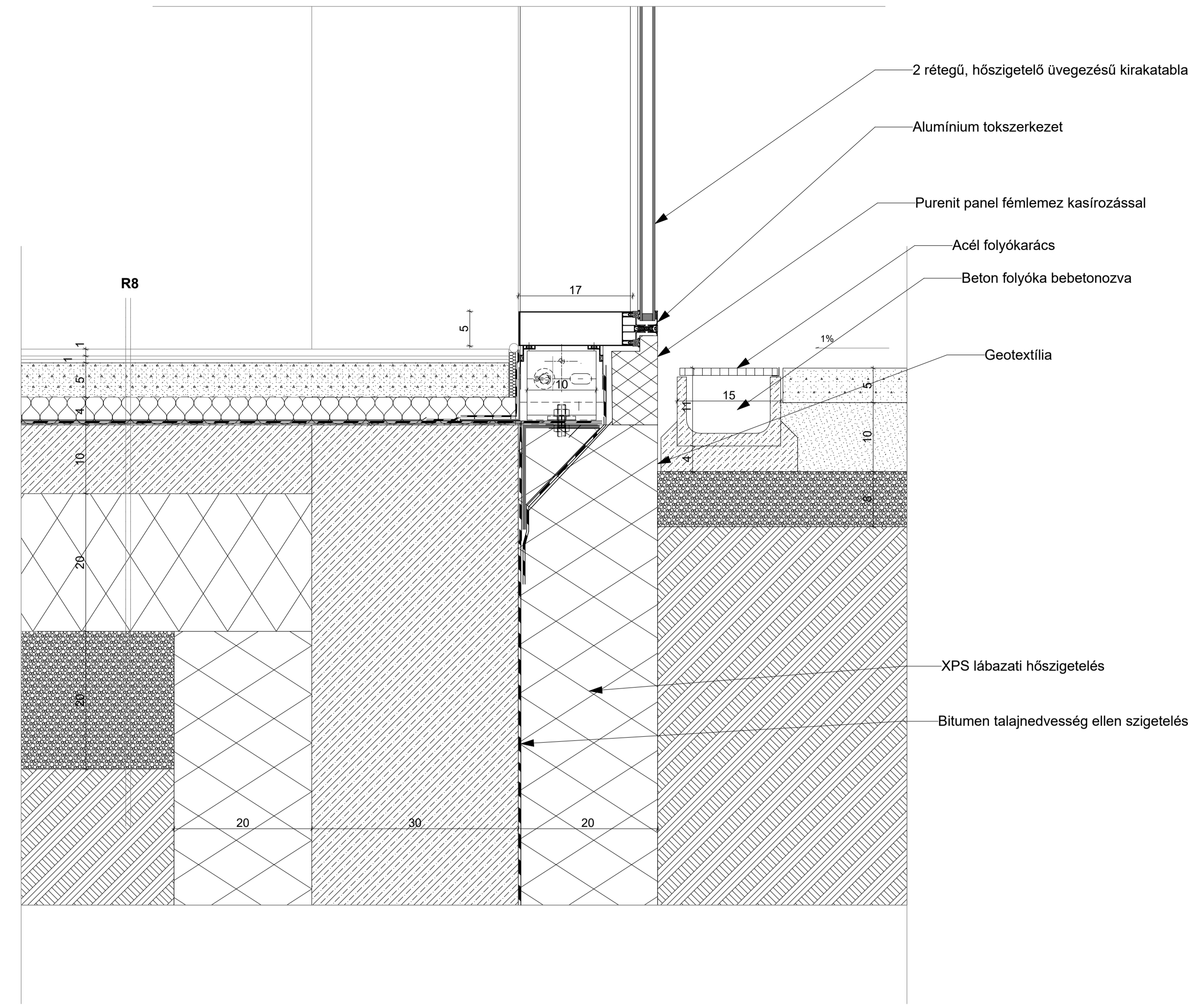
Belvárosi Kollégium /// Miskolc, Nagy Imre utca

Metszetek /// Homlokzati nézet

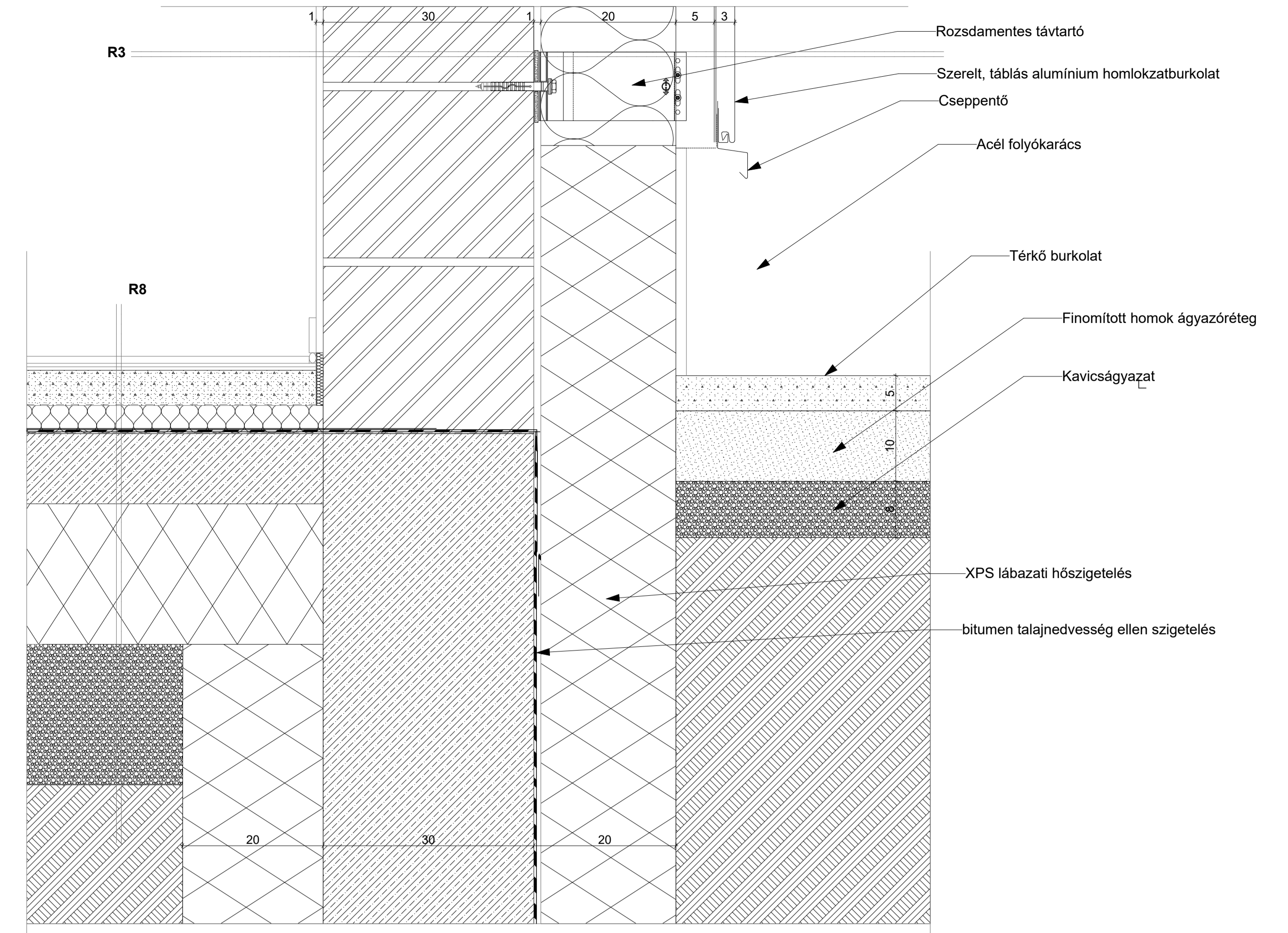
Msc Diplomatervezés /// Urbanisztika Tanszék

Pirity Ádám /// 2020.06.15.

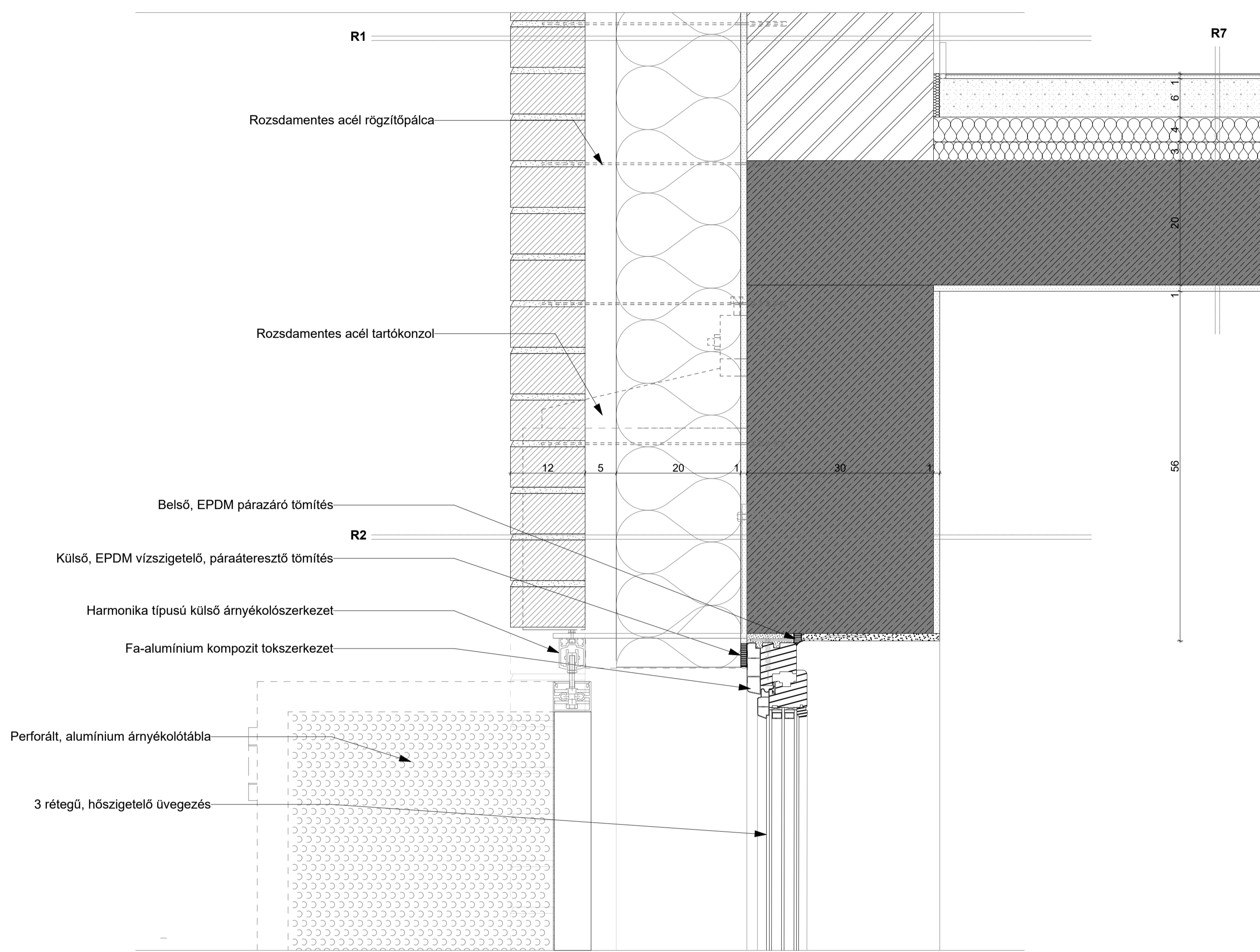
1. Csomópont - Lábazati részlet kirkatablalnál



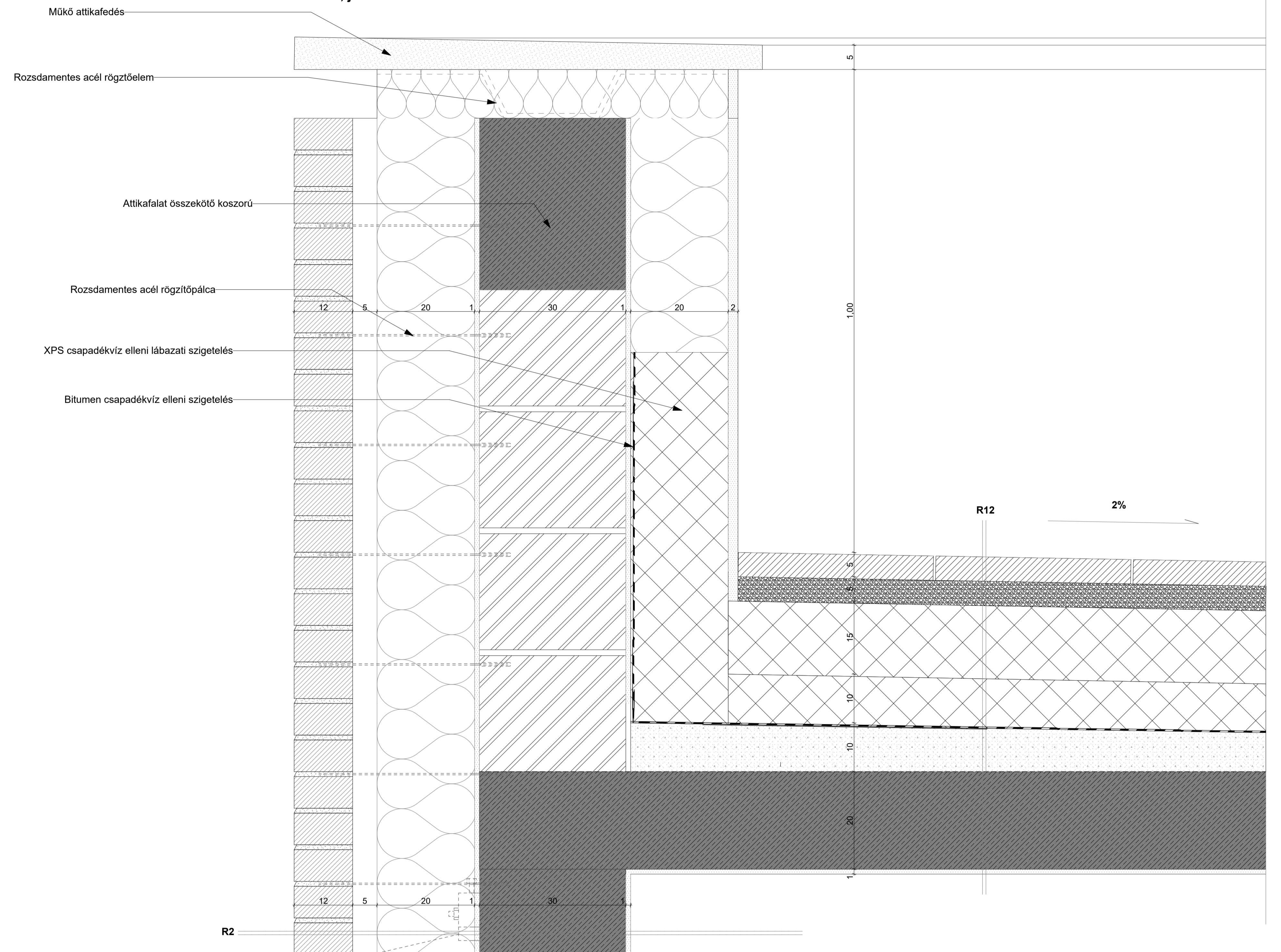
2. Csomópont - Lábazati részlet szerelt táblás fémlémez homlokzatburkolatnál



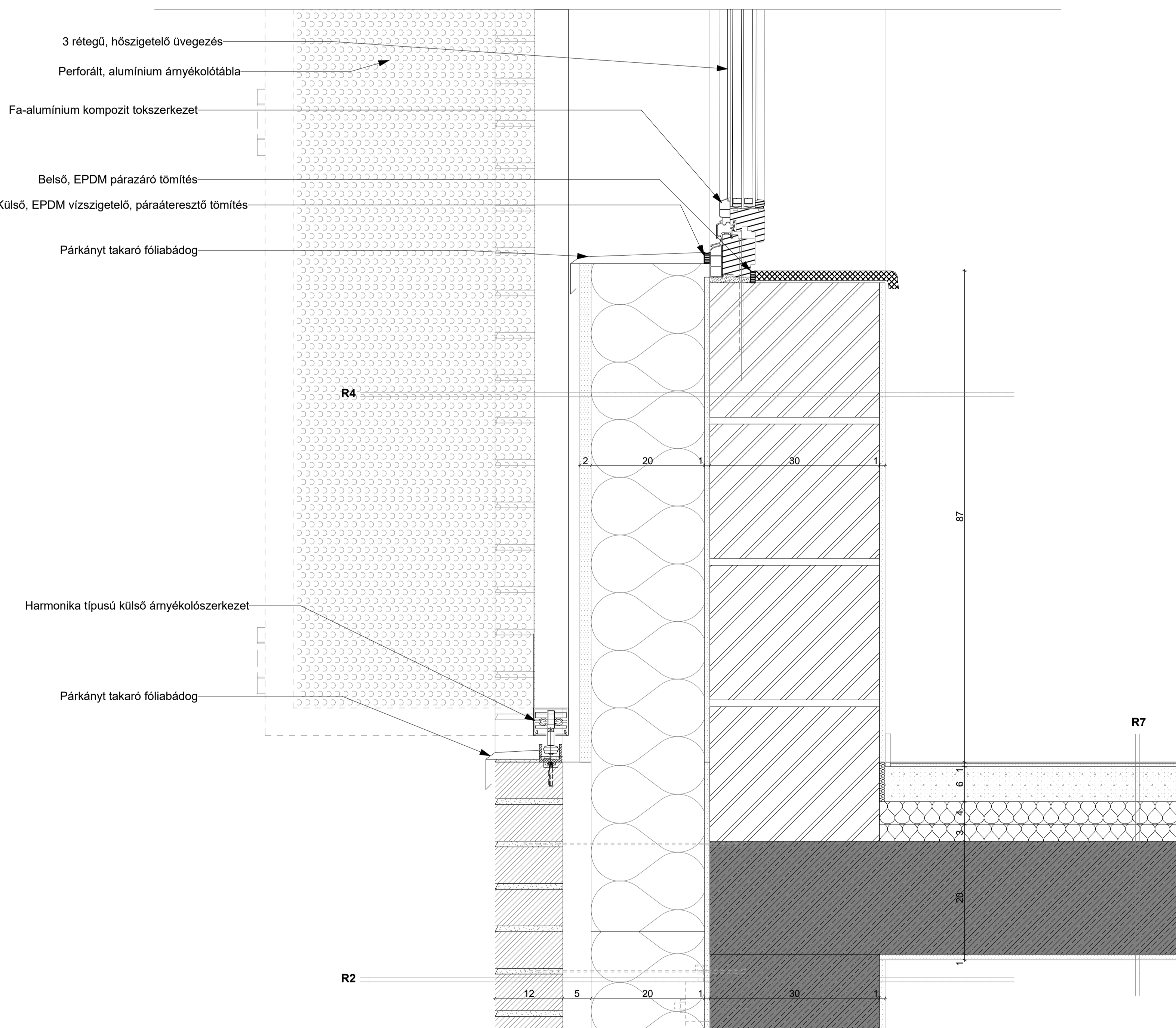
3. Csomópont - Felső ablak részlet, perforált fém árnyékolóval, szerelt klinkertégla burkolattal



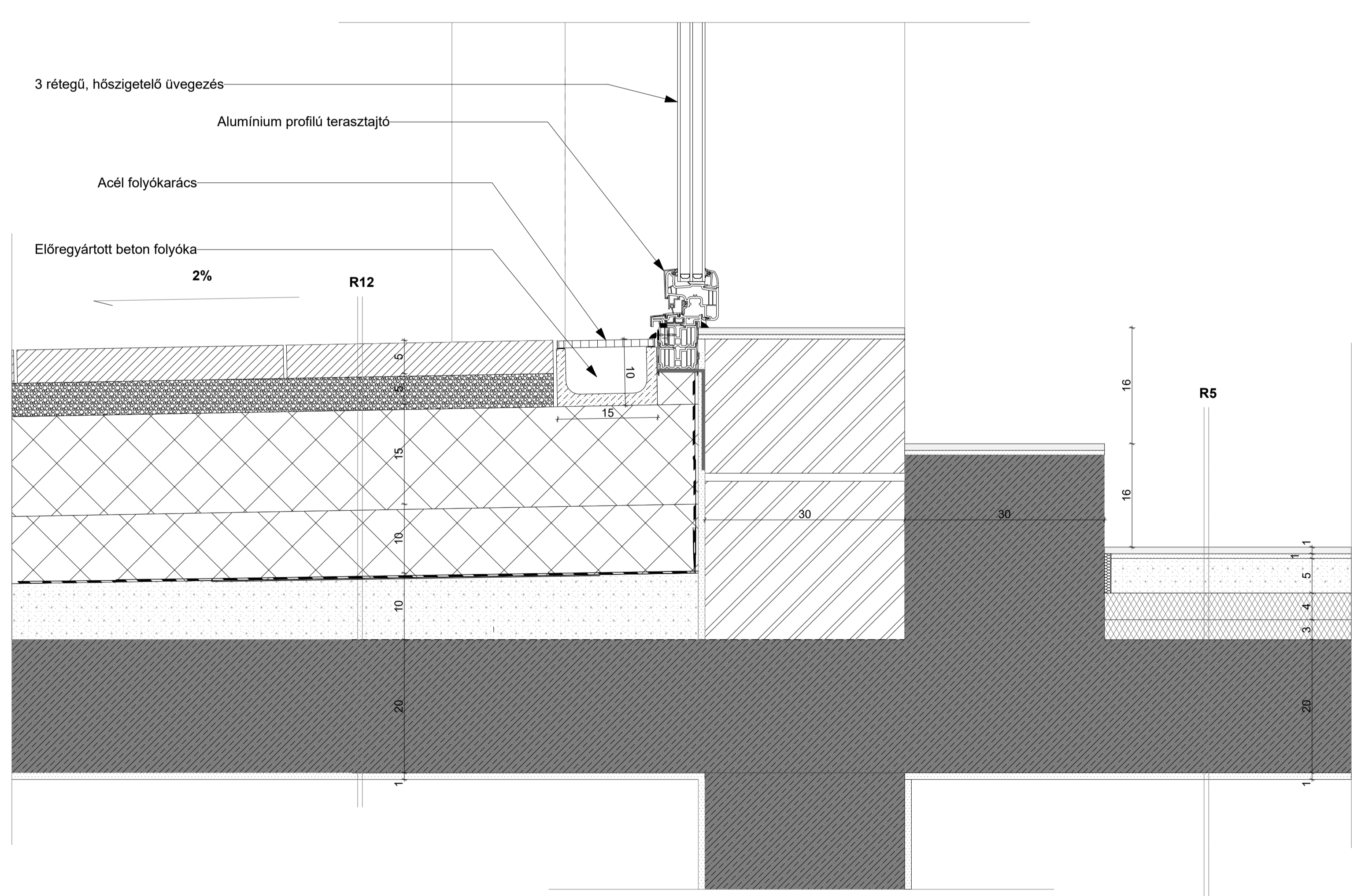
5. Csomópont - Attika részlet, szerelt klinkertégla burkolattal, járható tetőfelületnél



4. Csomópont - Alsó ablak részlet, perforált fém árnyékolóval, szerelt klinkertégla burkolattal, vakolt melvédőfallal



6. Csomópont - Járható lapostető, lábazati ajtó csomópont



R1: Külső térelhatároló faszerkezet klinkertégla burkolattal:

12 cm falburkoló klinkertégla
5 cm átszellőztetett légréteg (lábazati és attikánál be és kiszellőztetéssel)
20 cm URSA TERRA ásványgyapot hőszigetelés
1 cm külső oldali hőszigetelő alapvakolat
30 cm HB-30 homlokzati vakkerámia falazat
1 cm belteri vakolat
2 rg. glettelés rétegenként esiszólva
2 rg. belteri festés választott színben

R2: Külső térelhatároló faszerkezet klinkertégla burkolattal, homlokzati pillérenél:

12 cm falburkoló klinkertégla függőzítés
5 cm átszellőztetett légréteg (lábazati és attikánál be és kiszellőztetéssel)
20 cm URSA TERRA ásványgyapot hőszigetelés
5 cm simított hálovasalt cementesztírh aljzat
1 cm külső oldali hőszigetelő alapvakolat
30 cm HB-30 homlokzati vakkerámia falazat
30 cm (30x30) vasbeton pillér
1,5 cm belteri vakolat
2 rg. glettelés rétegenként esiszólva
2 rg. belteri festés választott színben

R3: Külső térelhatároló faszerkezet kazettás fém homlokzatburkolattal (FSZ):

3,0 cm kazettás fém homlokzatburkolat rögzítéssel
5 cm átszellőztetett légréteg
20 cm URSA TERRA ásványgyapot hőszigetelés
1 cm külső oldali hőszigetelő alapvakolat
30 cm HB-30 homlokzati vakkerámia falazat
1 cm belteri vakolat
1,5 cm belteri vakolat
2 rg. glettelés rétegenként esiszólva
2 rg. belteri festés választott színben

R4: Külső térelhatároló faszerkezet vakolattal:

2,0 cm külső, hőszigetelő vakolat
20 cm URSA TERRA ásványgyapot hőszigetelés
1 cm külső oldali hőszigetelő alapvakolat
30 cm HB-30 homlokzati vakkerámia falazat
1 cm belteri vakolat
2 rg. glettelés rétegenként esiszólva
2 rg. belteri festés választott színben

R5: Vasbeton födém greslap burkolattal:

1,0 cm anyagában színezett gres padlóburkolat(köpszállóság 5-6s)
0,5 cm Keraflex cementkötésű ragasztóhabarcs
0,5 cm Ultraplán eco 20 gyorskötési önterítő aljzatkegyenlítés (szükség esetén)
1 rg. Primer g disperziós rugalmas alapozás
5 cm simított hálovasalt(15/15) cementesztírh aljzat, falak mentén 1 cm peremszigetelő csikkal ellátva
1 rg. technológiai szigetelő PE elválasztó fólia peremk mentén felhajtva
4,0 cm URSA GLASSWOOL TEP telepítési réteg, gépészeti vezetékek számára
3,0 cm URSA GLASSWOOL TEP lépéshangszigetelő üszonó réteg
20,0 cm monolit vasbeton födém
1,0 cm belteri vakolat
2 rg. glettelés rétegenként esiszólva
2 rg. belteri festés választott színben

R7: Vasbeton födém Linóleum burkolattal:

0,2 cm Linóleum burkolat
0,1 cm Mapei ultrabond eco v4fp ragasztó
0,5 cm Mapei ultraplán eco önterítő aljzatkegyenlítés
2 rg. Primer g disperziós rugalmas alapozás
6,2 cm simított hálovasalt (15/15) cementesztírh aljzat, falak mentén 1 cm peremszigetelő csikkal ellátva
1 rg. technológiai szigetelő PE elválasztó fólia
4,0 cm URSA GLASSWOOL TEP felhős, gépészeti vezetékek tartalmazó réteg
3,0 cm URSA GLASSWOOL TEP lépéshangszigetelő üszonó réteg
20,0 cm monolit vasbeton födém
1,0 cm belteri vakolat
2 rg. glettelés rétegenként esiszólva
2 rg. belteri festés választott színben

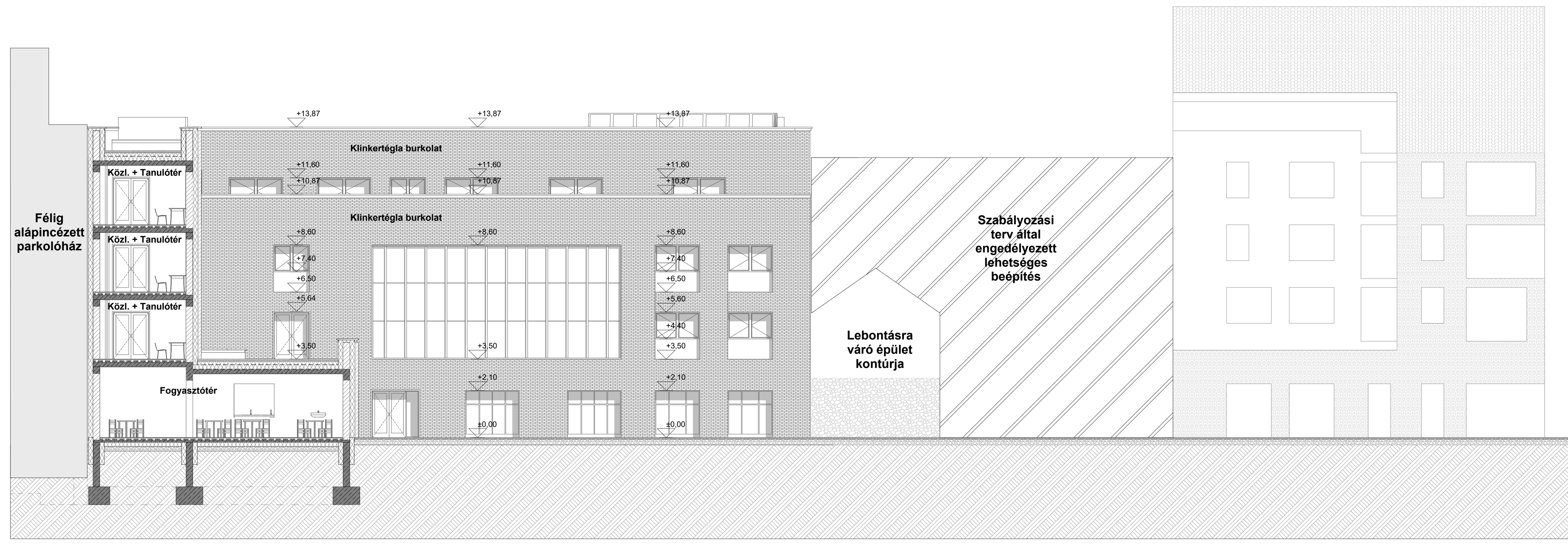
R8: Talajon fekvő padló, greslap burkolattal:

1,0 cm anyagában színezett gres padlóburkolat(köpszállóság 5-6s)
0,5 cm Keraflex cementkötésű ragasztóhabarcs
0,5 cm Ultraplán eco 20 gyorskötési önterítő aljzatkegyenlítés (szükség esetén)
5 cm simított hálovasalt cementesztírh aljzat
1 rg. technológiai szigetelő PE elválasztó fólia
4,0 cm URSA GLASSWOOL TEP felhős, gépészeti vezetékek tartalmazó réteg
1 rg. modifikált bitumenes lemez talajnedvesség elleni szigetelés
1 rg. hideg bitumenzáz keltőlétesítés
10 cm vasalt aljzatbeton
20 cm URSA XPS hőszigetelés
20 cm kavicságyzat, tömörítve (tr = 95%)
temett talaj

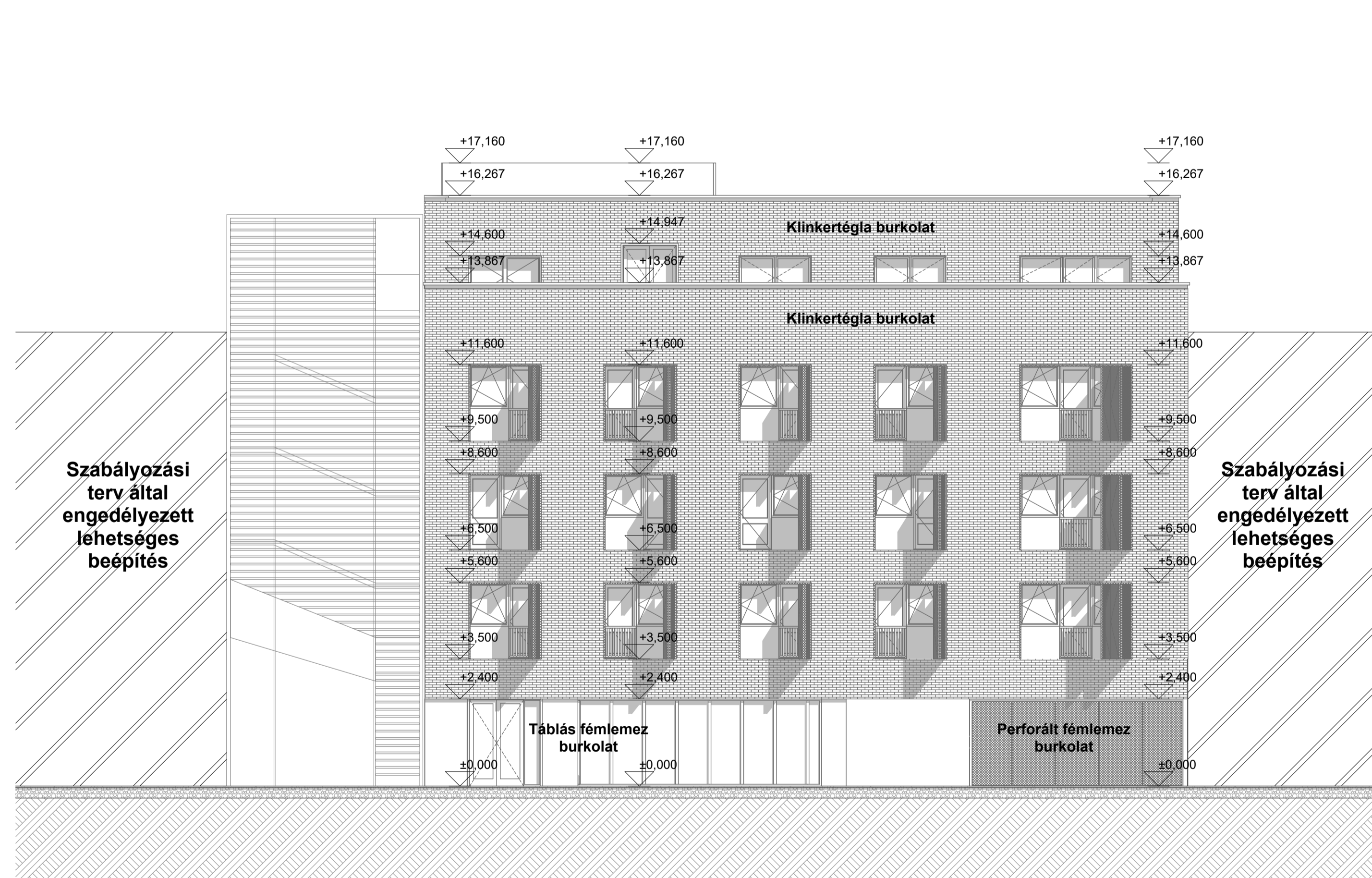
R12: Járható lapostető, térkö burkolattal:

5 cm gránit kőlap burkolat
5 cm 8-15 mm szemmegosztású éles bázalt közuszák ágyazó- és szivárgóréteg
1 rg. műanyag fűvel szűrőréteg
25-30 cm URSA XPS hőszigetelés, mechanikai rögzítéssel (2,0%-os lejtést adó réteggel)
1 réteg 4 mm vastagságú poliészter fűvel hordozóréteg, SBS modifikált bitumenes vastaglemez csapadékvíz elleni szigetelés, lángolvasszással ragasztva
1 réteg 4 mm vastagságú poliészter fűvel hordozóréteg, SBS modifikált bitumenes vastaglemez csapadékvíz elleni szigetelés, lángolvasszással ragasztva
1 réteg bitumen műz keltőlétesítés
10-2 cm kavicsbeton lejtést adó aljzat
20,0 cm monolit vasbeton födém
1,0 cm belteri vakolat
2 rg. glettelés rétegenként esiszólva
2 rg. belteri festés választott színben

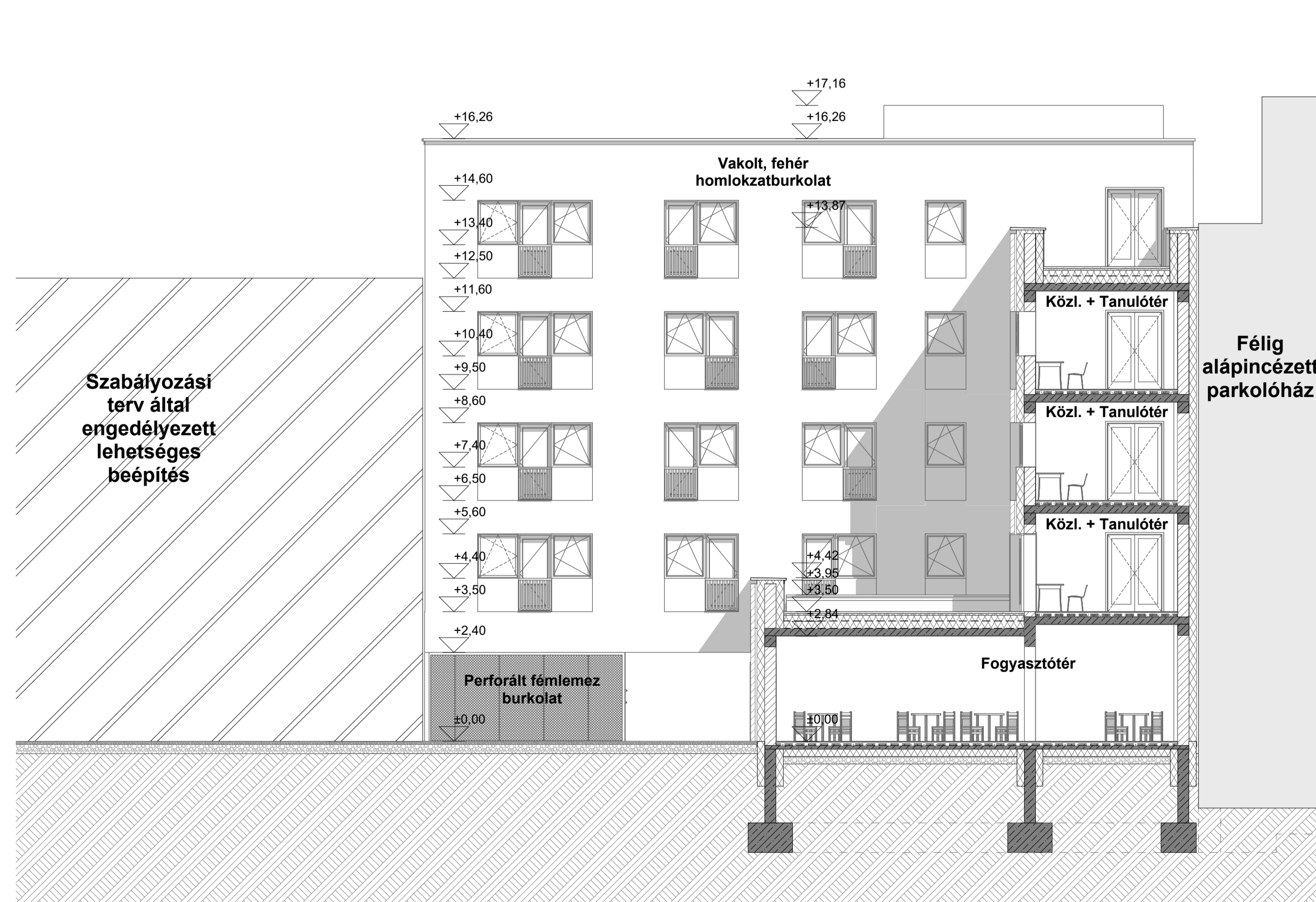
H2 Északi épületraktus, déli homlokzat M1:100



H1 Déli épületraktus, déli homlokzatok (Nagy Imre utca felé) M1:100



H3 Déli épületraktus, északi homlokzatok M1:100



Belvárosi Kollégium /// Miskolc, Nagy Imre utca

Kollégium 1. és 2. emeletét összekötő közösségi tér (1. em.)



Kollégium 1. és 2. emeletét összekötő közösségi tér (2. em.)



Északi épületraktus kollégiumi belsőudvara



Épület tömege délnyugati irányból



Épület tömege északeleti irányból



Északi épületraktus kollégiumi belsőudvara ajtó fölött



Földszinti menzatór



Északi és déli traktust elválasztó teresedés és emeleti teraszrész



Épülettömeg délkeleti irányból



Épület tömege északnyugati irányból



Belvárosi Kollégium /// Miskolc, Nagy Imre utca

Látványok

Msc Diplomatervezés /// Urbanisztika Tanszék

Pirity Ádám /// 2020.06.15.