



feladat

A tervezett épület egy közösségi klub- és kulcsosház az Ifjúsági Unió Szekszárd számára. Az IFU-t pár tucatnyi vágyó fiatal alapította még 1990-ben, ám azóta az egyesület nem csak Szekszárd, hanem a dél-dunántúli régióknak is az egyik meghatározó civil szervezetévé nőtte ki magát. Aktív szereplői a helyi természetjáró és túrázó életnek, ezen túl pedig a kisközösségek fejlesztése és a társadalmi felelősségvállalás jegyében szerveznek szabadidős és ismeret-terjesztő programokat fiataloknak és családoknak.

Az egyesület fejlődése időszerűvé tette egy új klubház kialakítását, mely kiszolgálja a napi szintű tevékenységeket, s ezen túl képes befogadni az időszakos rendezvényeket is. Emellett fontos kritérium, hogy a tervezett épület minél inkább önfenntartó legyen, vagyis termelje ki az üzemeltetési költségeit, ezzel csökkentve a nonprofit szervezet kiadásait. Ennek jegyében társul a klubház a kulcsosház funkcióval.



helyszín

A tervezési helyszín Szekszárd belvárosának a peremén található, nagyjából két perc sétára a főtértől. A közelben több általános és középiskola is található, valamint a kék és piros túra útvonalak mellett számos helyi jellegű turista útvonal is átszeli itt a várost.

A projekt célja egy olyan csomópont kialakítása, ahova hétköznapokon iskola vagy munka után, hétvégente pedig egy túra után betérhetnek a fiatalok és a családok. Ezzel egyidejűleg a városi rendezvények és a szabadidős prog-ramok hatósugarát is képes kiterjeszteni.



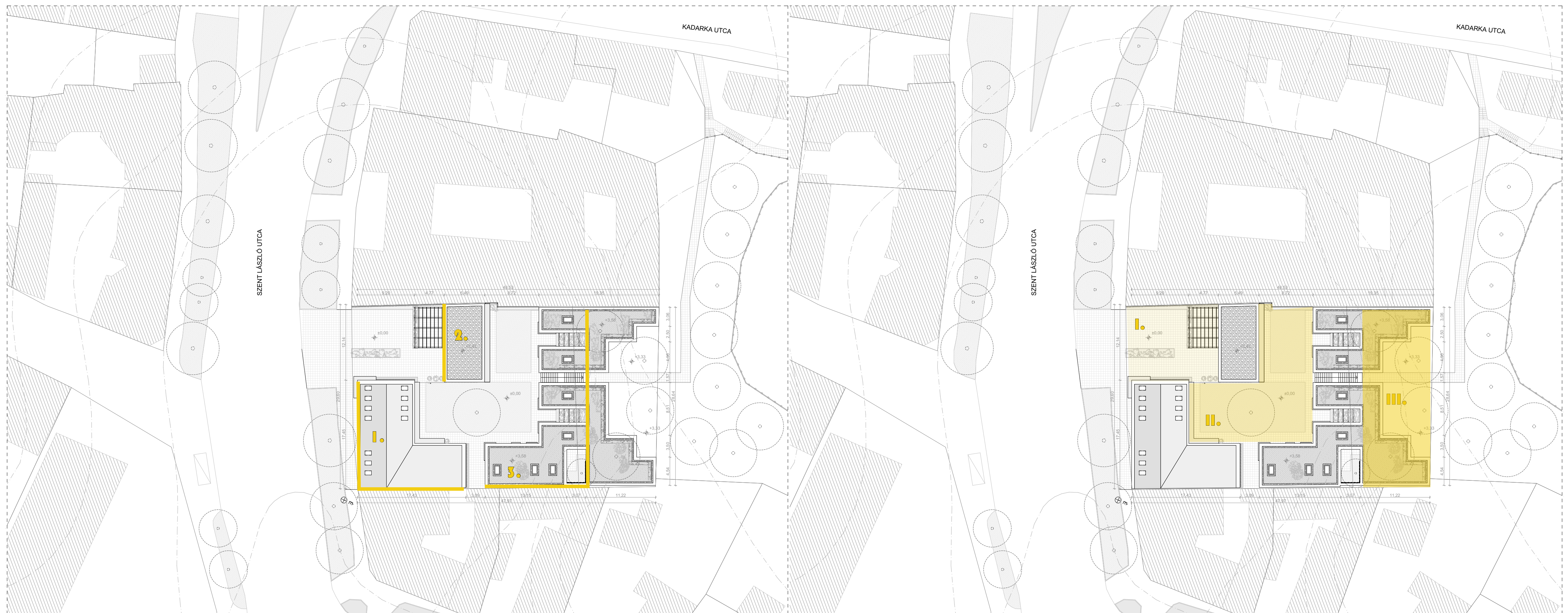
konceptió

A tervezési terület fő megközelítése a Szent László utcából lehetséges, de a környező telkek adottságai lehetővé teszik egy másodlagos megközelítés kialakítását a Kadarka utcából.

A szomszédos épületek és a telek fekvése egy fordított 'C' alakú beépítési zónát rajzolnak ki a telek északnyugati sarkától kezdve a délnyugatiig.

A fordított 'C' -t a funkcionális igények megfelelően feltörjük, így létre jön a hármas udvar rendszer és a funkciók szellős tömegkapcsolata.





funkció & tömeg

Az épület három részre funkcionális egységre tagolódik:

1. klubház
2. étkező és vendéglátó blokk
3. kulcsosház

Valamint így az épülettömegektől határolva három udvarrész alakul ki:

- I. előkert
- II. belső udvar
- III. magas udvar

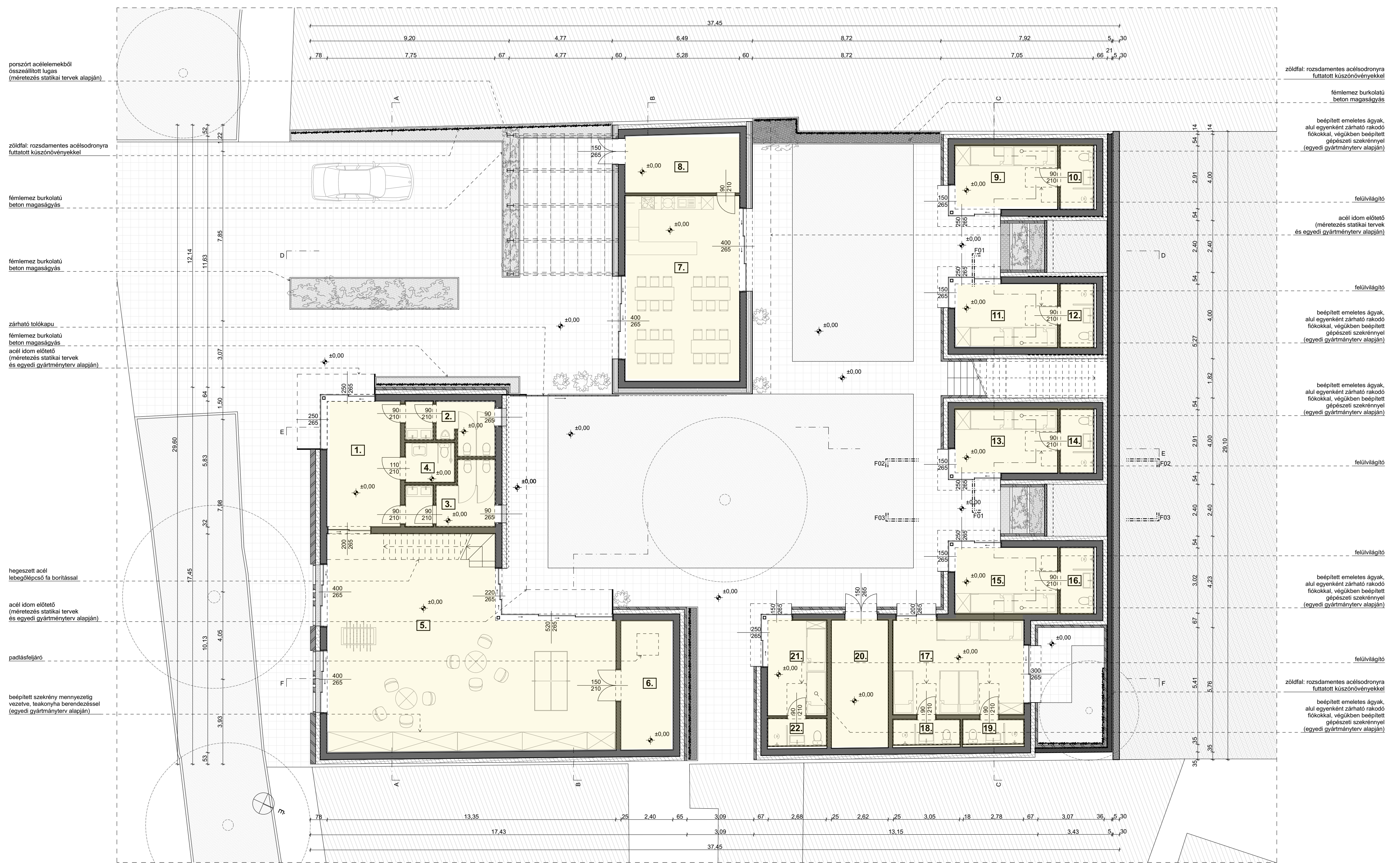
A **klubház** földszint + tetőtér beépítésű épület. Főbejárata a Szent László utcáról nyílik, és egy előtérbe vezet. Innen nyílnak mosdók – amiket az étkező és vendéglátó blokk vendégei is használhatnak –, valamint a klubhelyiség. A mosdóblokk és az előtér belmagassága 2,70 méter, a klubhelyiségé 5,60 méter. A klubhelyiségből egy fa burkolatú hegesztett acél lebegőlépcső vezet az emeleti multifunkciós térbe, amit egy üvegfal választ el a klubhelyiség légterétől; továbbá egy raktár nyílik még innen, ami szintén 2,70 méter belmagasságú. Felette a gépészeti padlás található. Klubhelyiség nagyméretű üvegezett tolojával kapcsolódik a zöldudvarhoz.

Az **étkező és vendéglátó blokk** fémlemez burkolatos tömege választja el a publikus előkertet és a félprivát, belső zöldudvart. Az épület két helyiségre oszlik: az étkezőre és a raktárra. Az épület vegyes használatú. Egyfelől a kulcsosház vendégei használhatják fedett konyhaként, másfelől a klubház vendégeit fogadják itt alkalmi rendezvény-nél.

A **kulcsosház** több kisebb szobára bomlik. Minden szoba zöldtetős és saját fürdőszobával rendelkezik. Ide ékelődik be egy gépészeti helyiség is, ami többek között a talajszondás hőcserélőrendszert is befogadja. Az épületrész zöldtetői szerves egységet képeznek a magas parkkal, ami félpublikus jellegű.

földszinti alaprajz

01. előtér
02. férfi mosdó
03. női mosdó
04. mozgássérült mosdó
05. klubhelyiség
06. raktár
07. étkező
08. raktár
09. szoba I.
10. fürdőszoba I.
11. szoba II.
12. fürdőszoba II.
13. szoba III.
14. fürdőszoba III.
15. szoba IV.
16. fürdőszoba IV.
17. szoba V.
18. fürdőszoba V.
19. fürdőszoba VI.
20. gépészeti helyiség
21. szoba VI.
22. fürdőszoba VII.



porszórt acélelemből
összeállított lugas
(méretezés statikai tervek alapján)

acél idom előtető
(méretezés statikai tervek
és egyedi gyártmányterv alapján)

tetőablak

beépített szekrény
mennyezetig vezelve
(egyei gyártmányterv alapján)

üvegfal

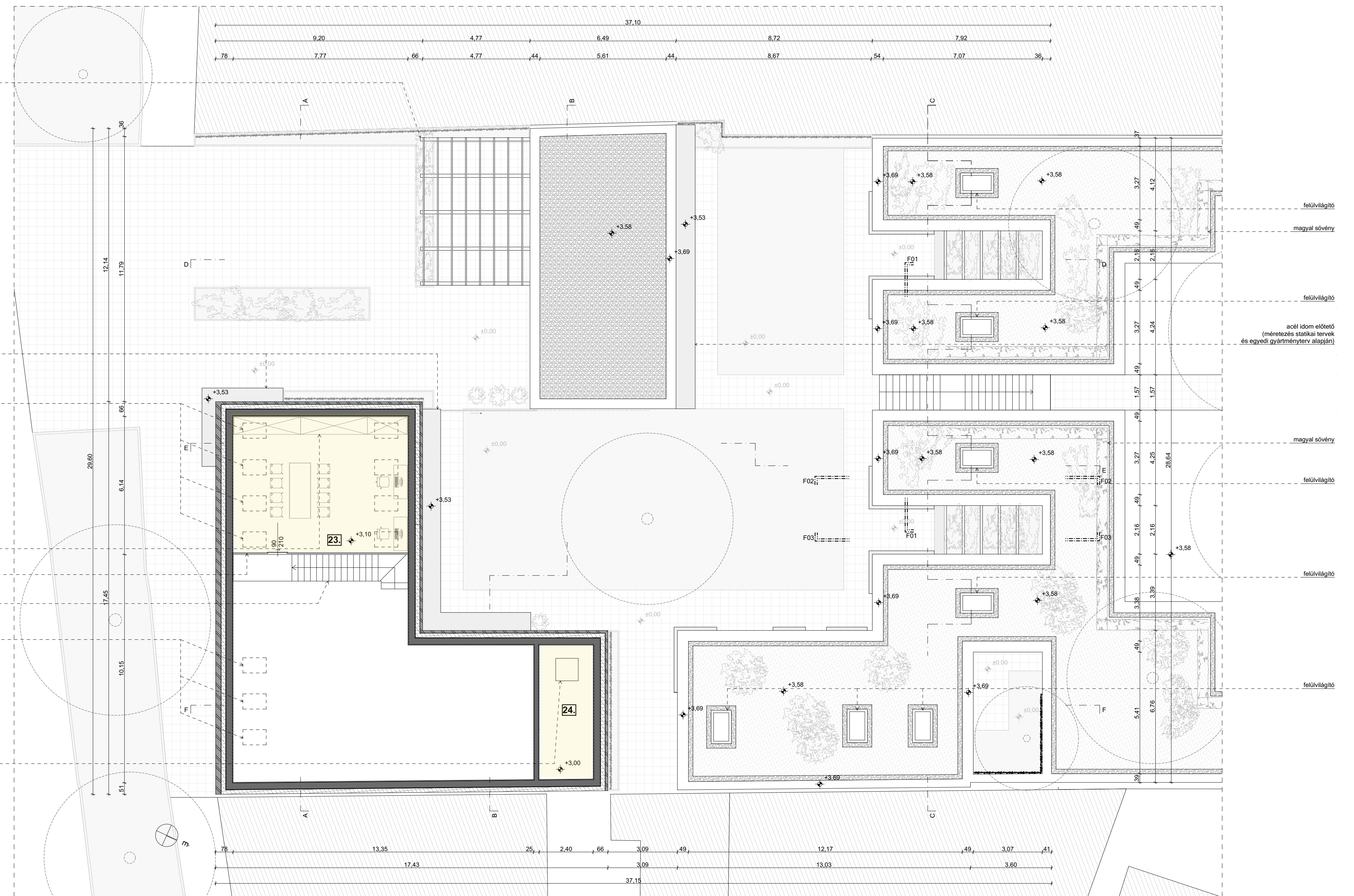
hegesztett acél
lebegőlépcső fa borítással

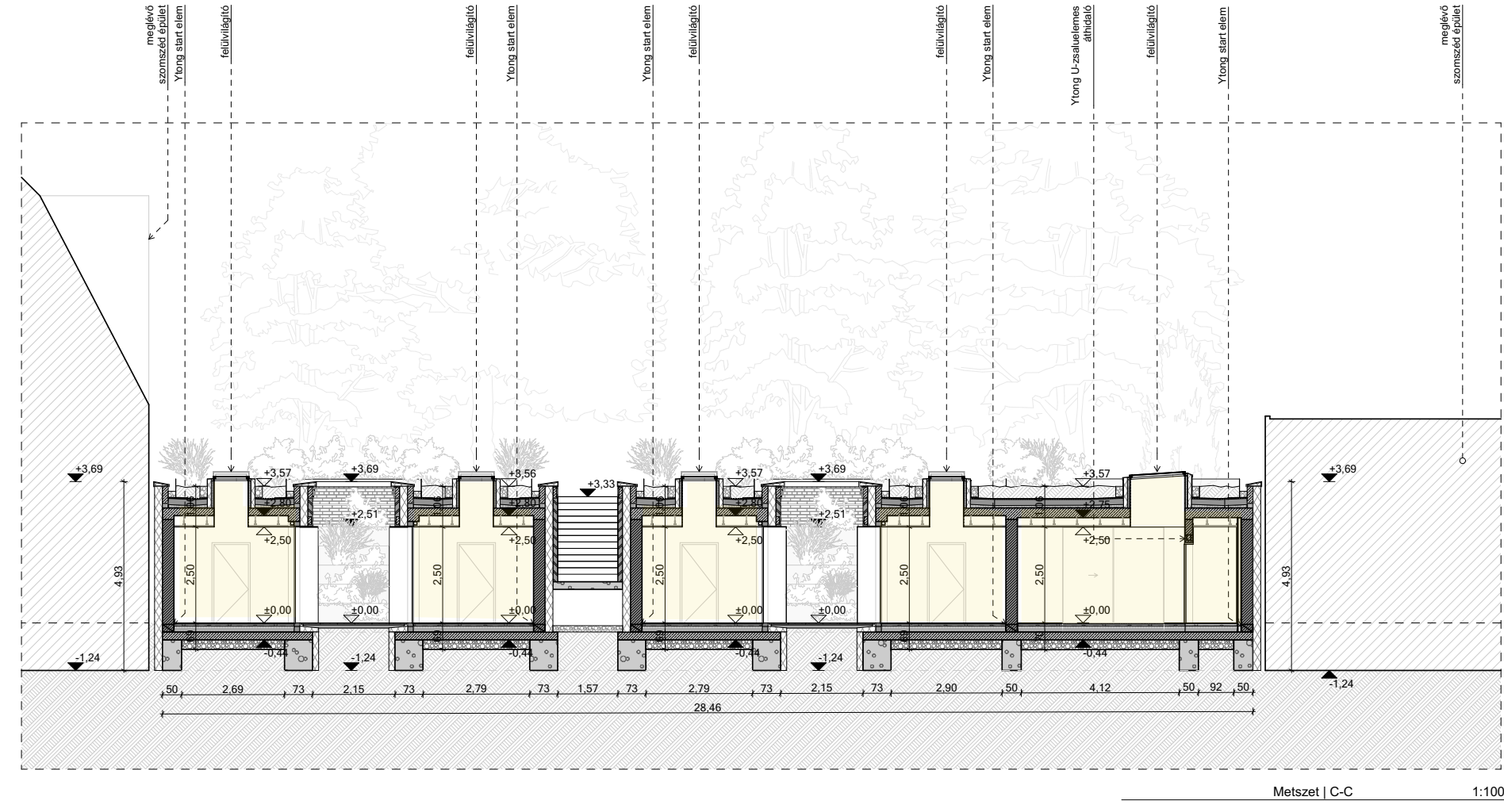
tetőablak

padlásfeljáró

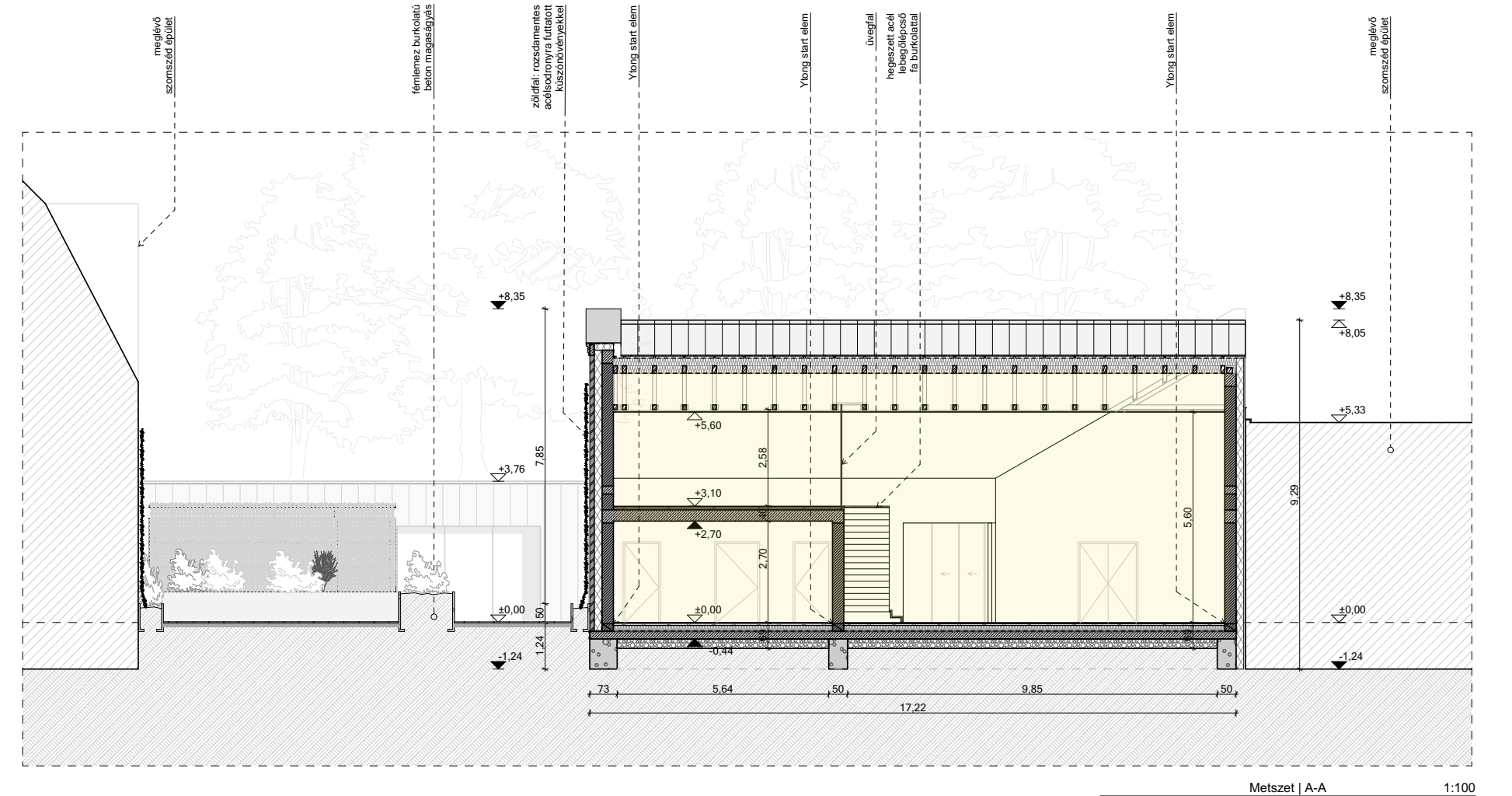
emeleti alaprajz

23. multifunkciós terem
24. gépészeti padlás

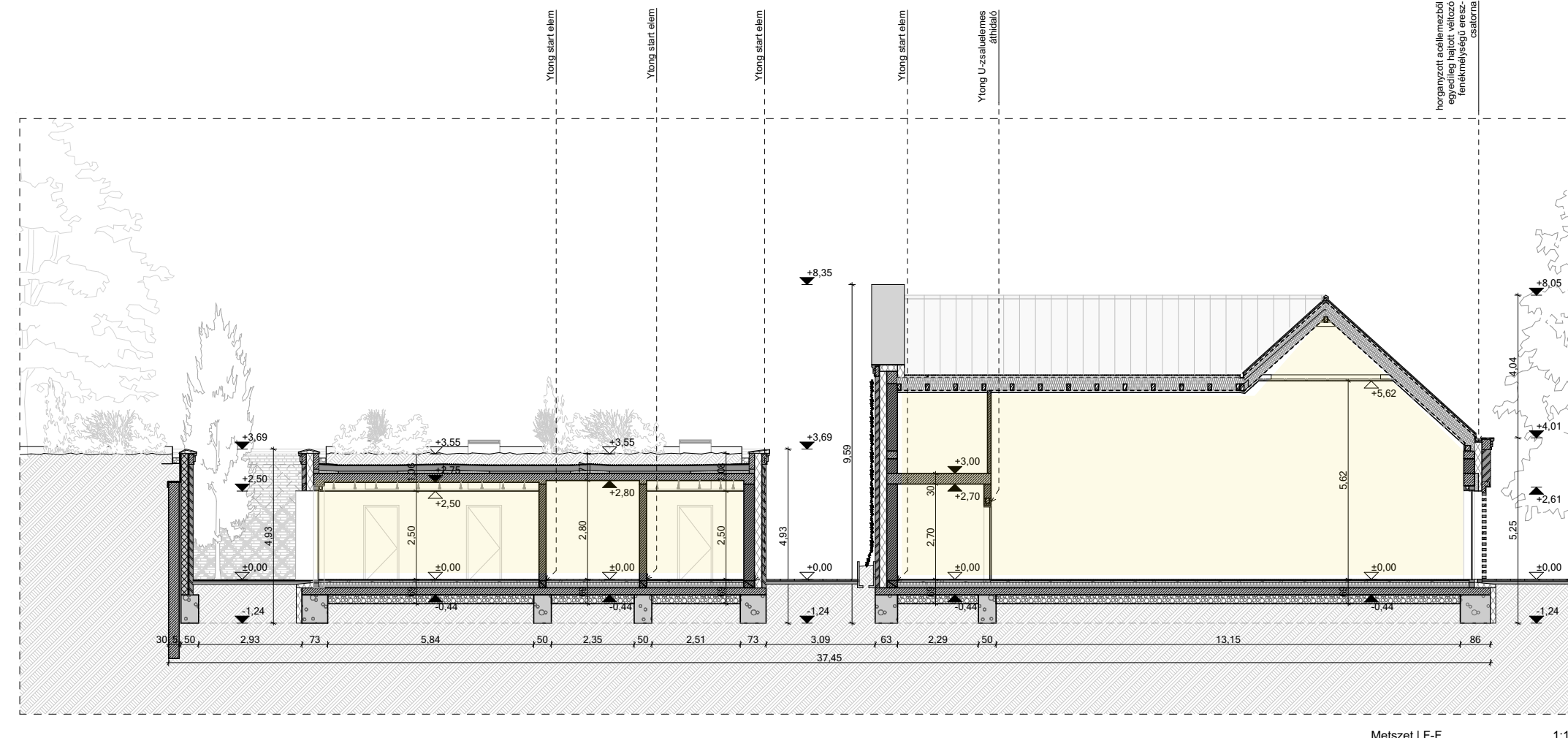




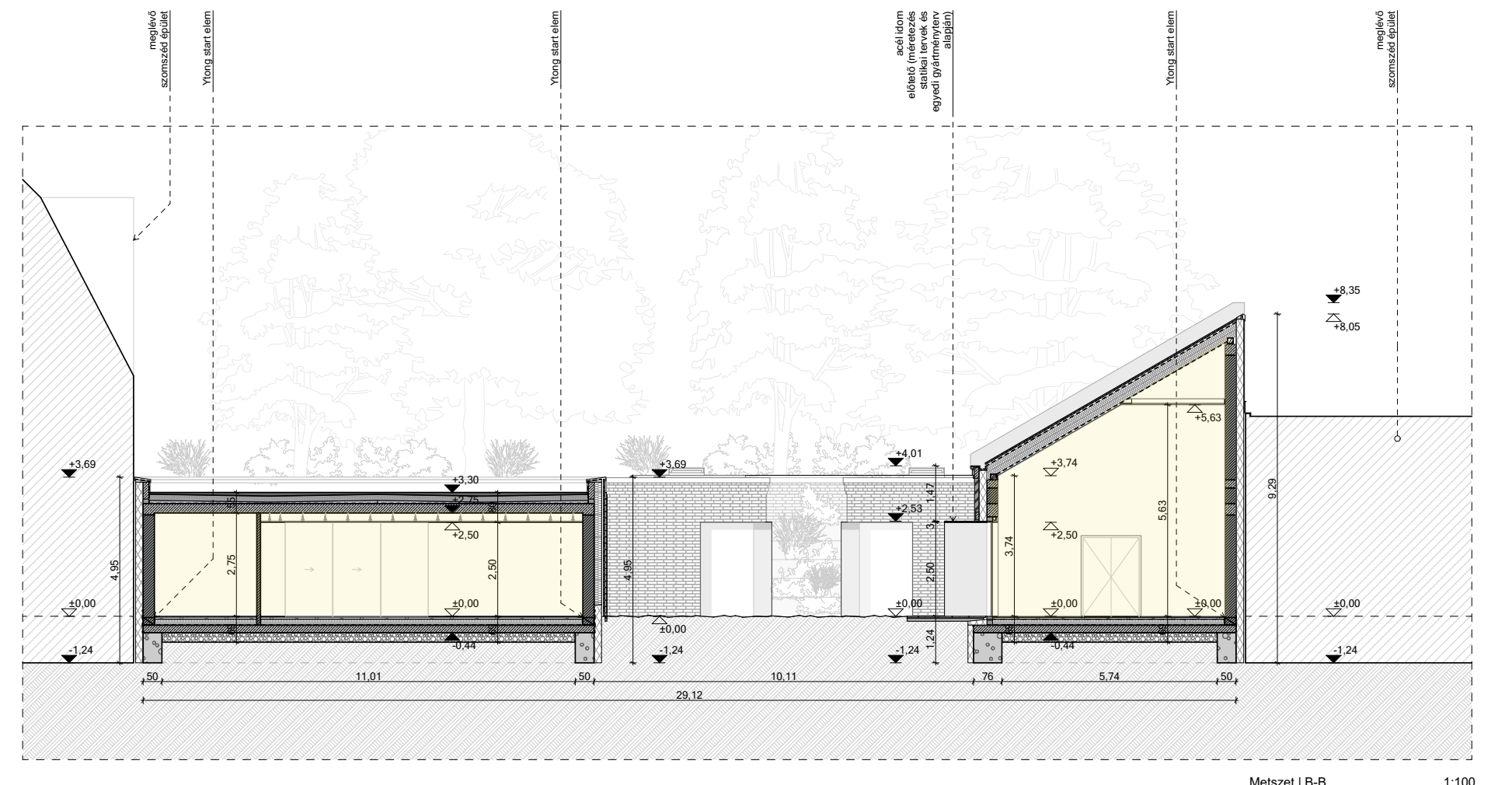
Metszet | C-C 1:100



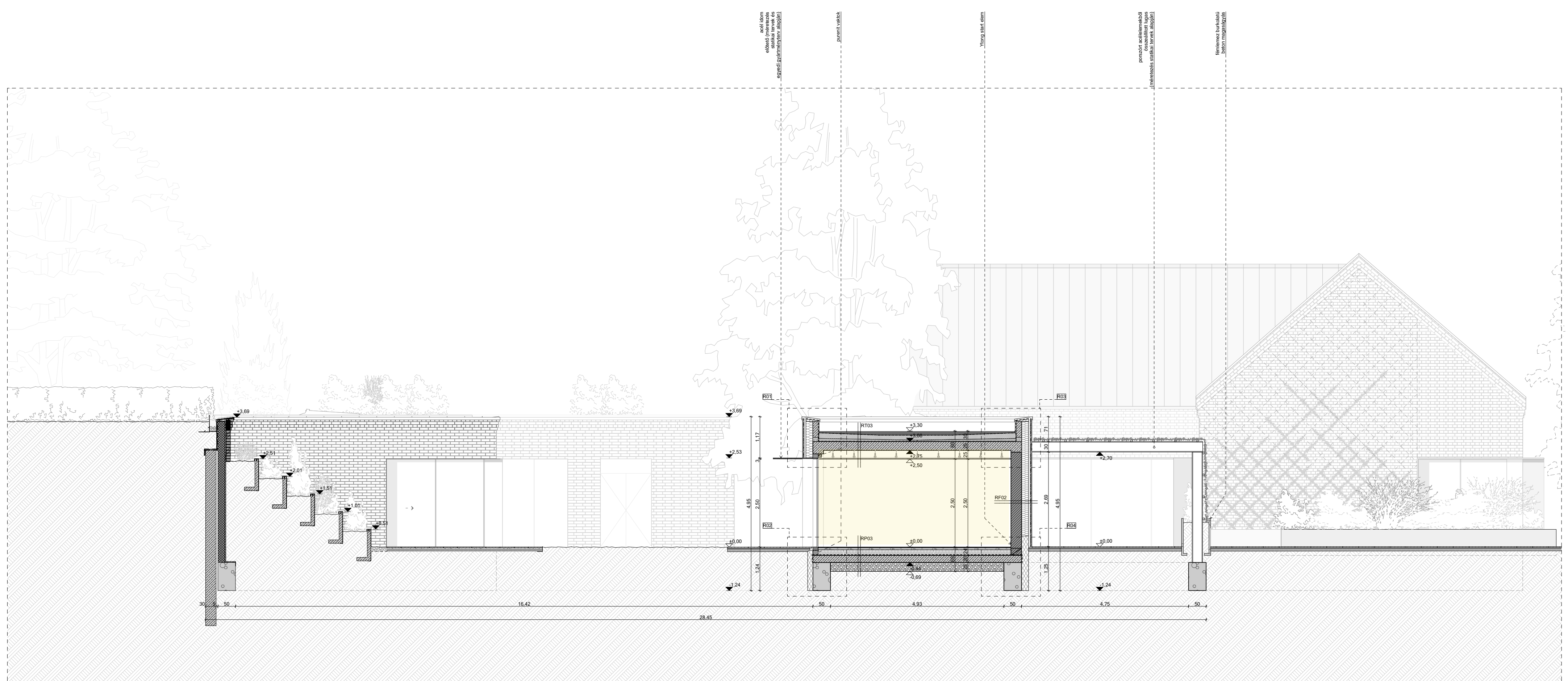
Metszet | A-A 1:100



Metszet | F-F 1:100



Metszet | B-B 1:100



RP03 | kerámia burkolatú padozat

- 0,7 cm 50x50 cm méretű kerámia burkolat
- 0,3 cm ragasztó réteg 1,65 cm vakolat
- 1 cm önterülő felületkiegénylítő réteg
- 6,2 cm aljzatbeton
- 1 rtg PE fólia technológiai elválasztó réteg
- 15 cm EPS járható hőszigetelés
- 2 rtg modifikált bitumenes vastaglemez vízszigetelés
- 1 rtg bitumen kellőltetés
- 20 cm vasalt aljzatbeton
- 1 rtg PE fólia technológiai elválasztó réteg
- 25 cm kavicssterítés
- termett talaj

RT03 | lapostető

- 5 cm kavics leterhelés
- 1 rtg ipari filc védőréteg
- 1 rtg TPO vízszigetelés
- 1 rtg ipri filc elválasztó réteg
- 16 cm PIR hőszigetelés
- ≤8 cm EPS lejtésképzés
- 1 rtg párazáró réteg
- 25 cm monolit vasbeton födémlemez glett, festés

RF02 | fémlemez burkolatú homlokzati fal

- 0,08 cm fémlemez burkolat
- 2,4 cm deszkázat
- 5 cm légrés
- 20 cm közetgyapot hőszigetelés
- 0,5 cm habarcstapasztás
- 30 cm mészhomok falazat
- 1,5 cm felületfűtés installáció
- 1 cm vakolat
- glett, festés



RT04 | zöldtető 20 cm vb. zárófödémrel

- intenzív vegetáció
- 30 cm intenzív ültetőközeg
- 1 rtg szűrőtextil
- 2,5 cm drénlemez
- 1 rtg elválasztó textil
- 0,2 cm TPO vízszigetelés
- 1 rtg ipari filc elválasztó alátét
- 16 cm PIR hőszigetelés
- 58 cm EPS lejtésképzés
- 1 rtg párazáró réteg
- 20 cm monolit vasbeton födémlemez
- 28,38 cm installációs réteg
- 1,25 cm gipszkarton álmennyezet
- glett, festés

RF04 | támfal felőli fürdőszoba fal

- 0,7 cm 50x50 cm méretű kerámia burkolat
- 0,3 cm ragasztó réteg 1,65 cm vakolat
- 0,3 cm bevonatszigetelés
- 1,25 cm impregnált gipszkarton szerelőfal borítás
- 10 cm szerelőfal installációs réteg
- 0,5 cm mészhomok falazat
- 30 cm habarctapasztás
- 20 cm XPS hőszigetelés
- 2 rtg módifikált bitumenes vastaglemez vízszigetelés
- 1 rtg bitumenes kellősítés
- 0,5 cm habarcs simítás
- 20 cm zsárukó szigeteléstartó falazat
- 5 cm eltartás
- 30 cm vasbeton részfal
- termett talaj

RP02 | bevonatszigetelt kerámia burkolatú padozat

- 0,7 cm 50x50 cm méretű kerámia burkolat
- 0,3 cm ragasztó réteg
- 0,3 cm bevonatszigetelés
- 1 cm önterülő felületkiegényítő réteg
- 5,9 cm aljzatbeton
- 1 rtg PE fólia technológiai elválasztó réteg
- 15 cm EPS járható hőszigetelés
- 2 rtg módifikált bitumenes vastaglemez vízszigetelés
- 1 rtg bitumen kellősítés
- 20 cm vasalt aljzatbeton
- 1 rtg PE fólia technológiai elválasztó réteg
- 25 cm kavicsterítés
- termett talaj

RP03 | kerámia burkolatú padozat

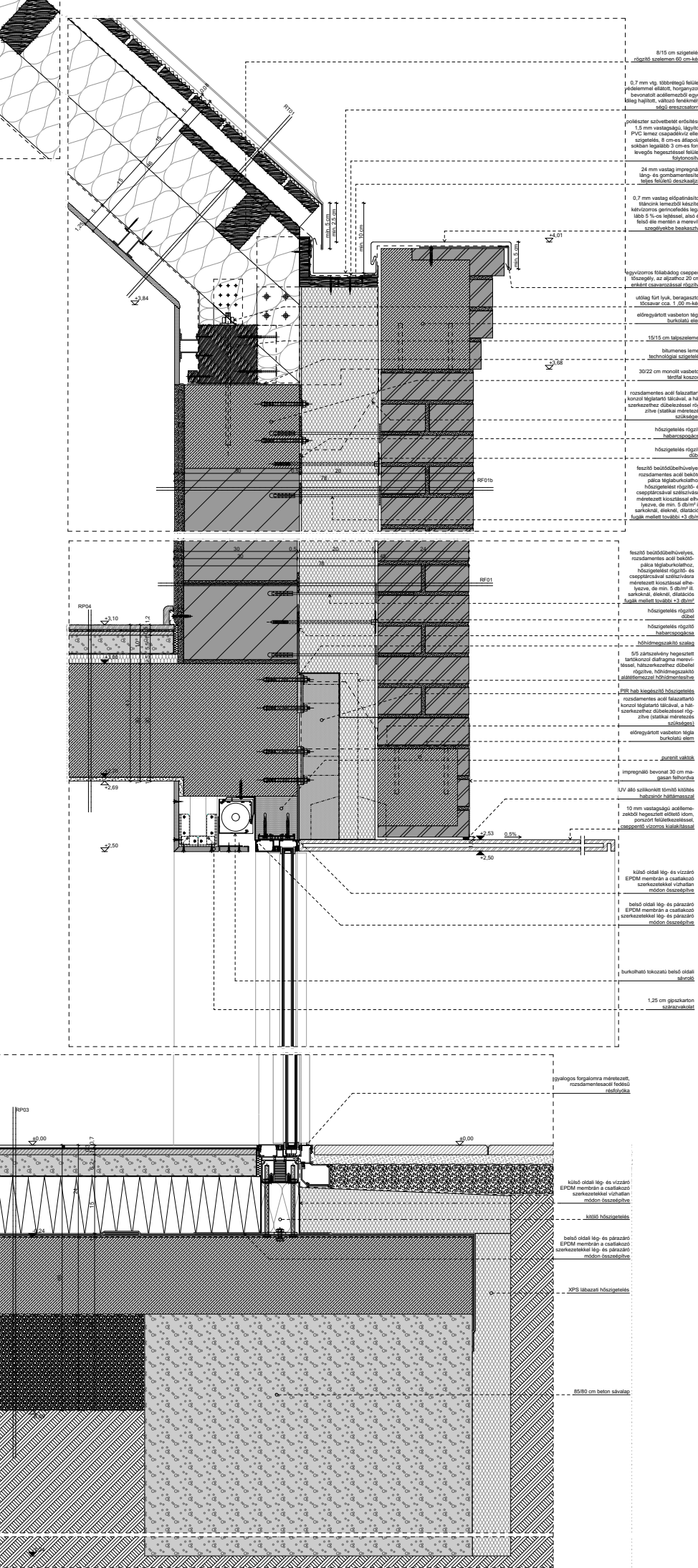
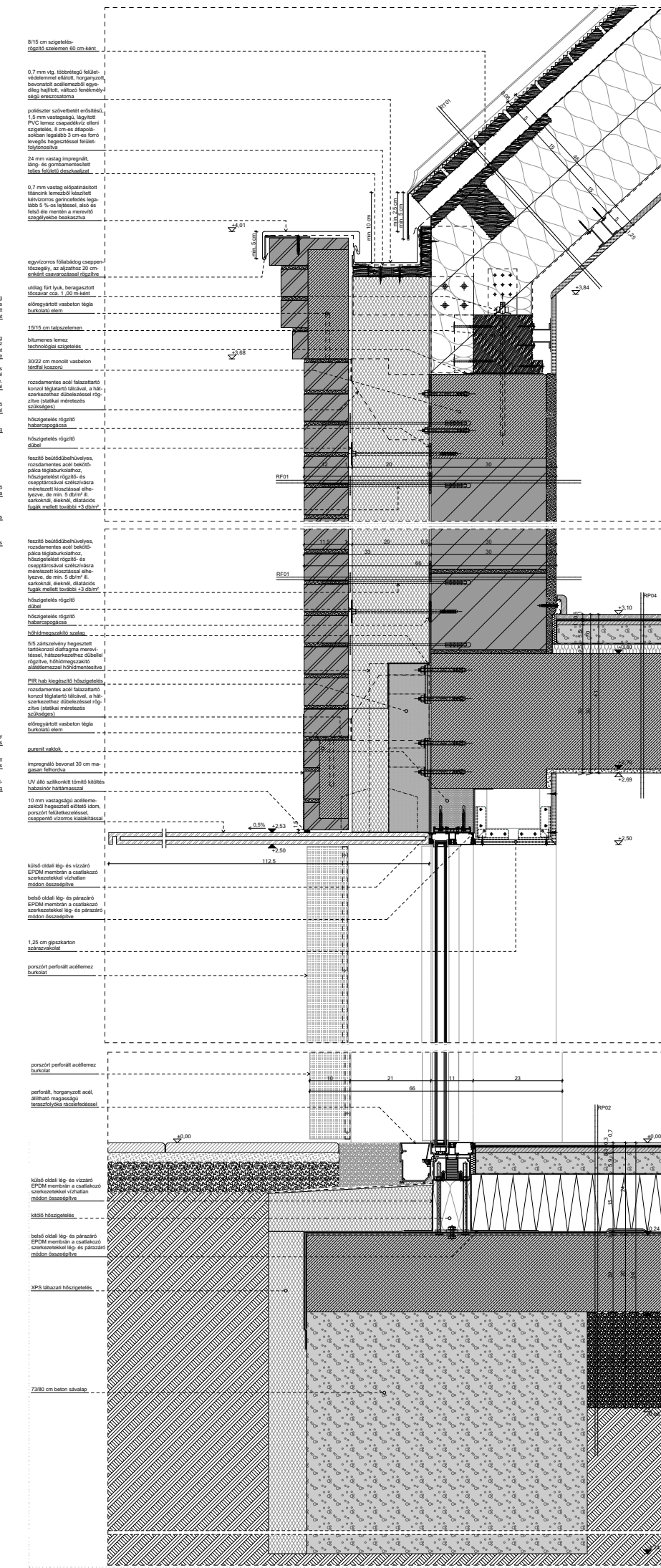
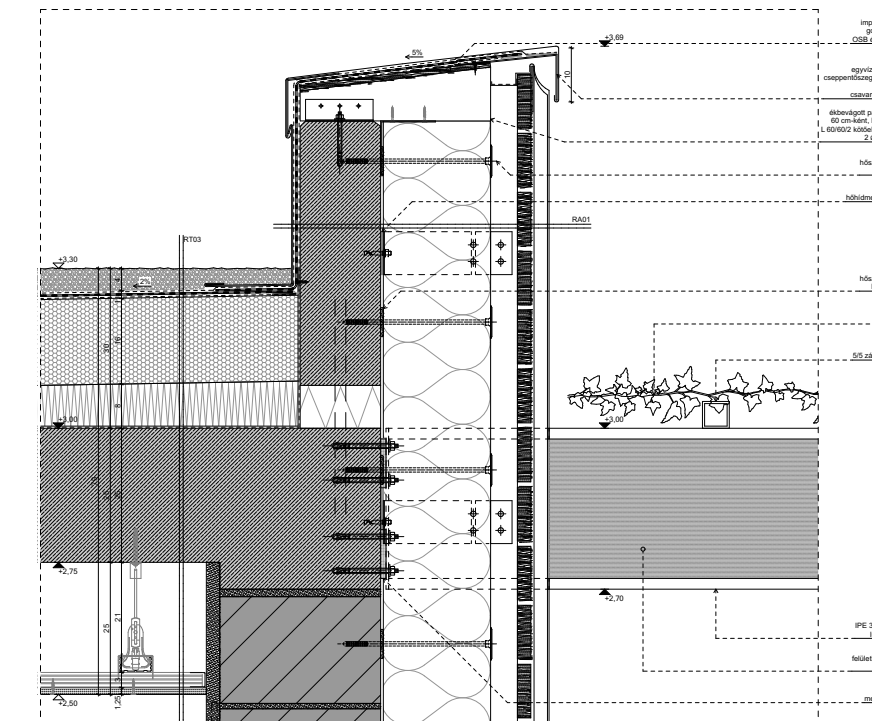
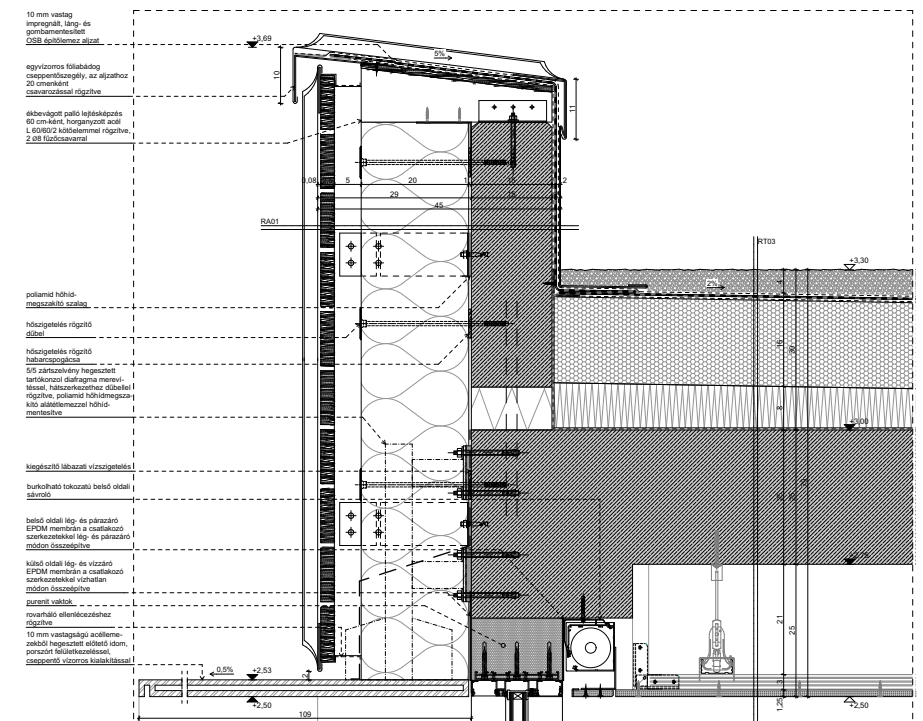
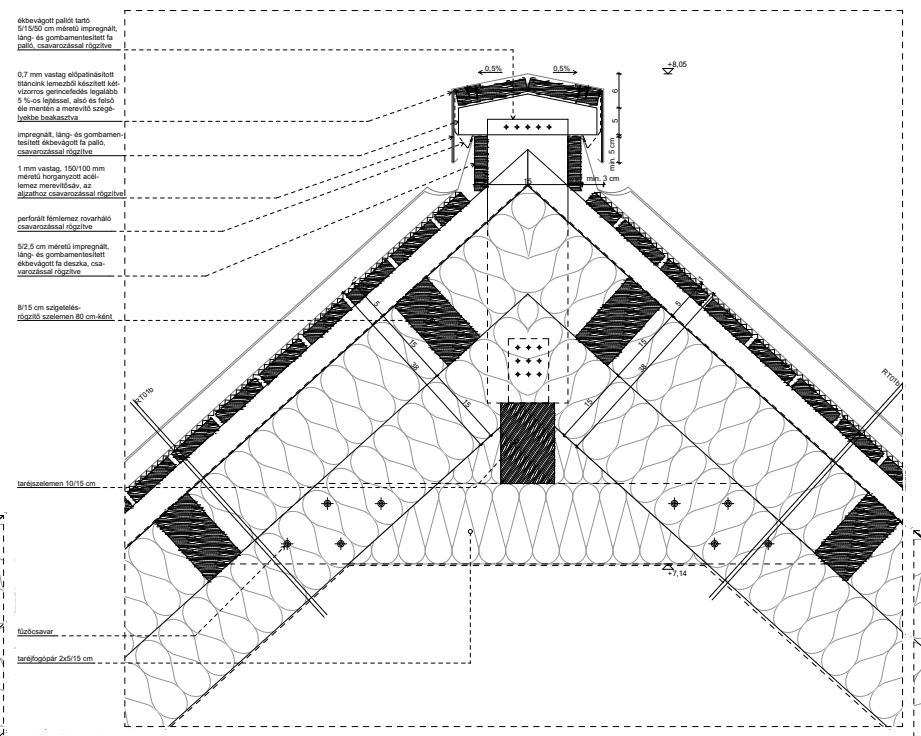
- 0,7 cm 50x50 cm méretű kerámia burkolat
- 0,3 cm ragasztó réteg 1,65 cm vakolat
- 1 cm önterülő felületkiegényítő réteg
- 6,2 cm aljzatbeton
- 1 rtg PE fólia technológiai elválasztó réteg
- 15 cm EPS járható hőszigetelés
- 2 rtg módifikált bitumenes vastaglemez vízszigetelés
- 1 rtg bitumen kellősítés
- 20 cm vasalt aljzatbeton
- 1 rtg PE fólia technológiai elválasztó réteg
- 25 cm kavicssterítés
- termett talaj

RP04 | úsztatott laminált padló burkolatú padozat

- 1,2 cm laminált padló burkolat
- 0,5 cm XPS alátétlemez
- 1 cm önterülő felületkiegényítő réteg
- 5,5 cm aljzatbeton
- 1 rtg PE fólia technológiai elválasztó réteg
- 2,5 cm ásványgyapot úsztatóréteg
- 30 cm monolit vasbeton födémlemez
- glett, festés

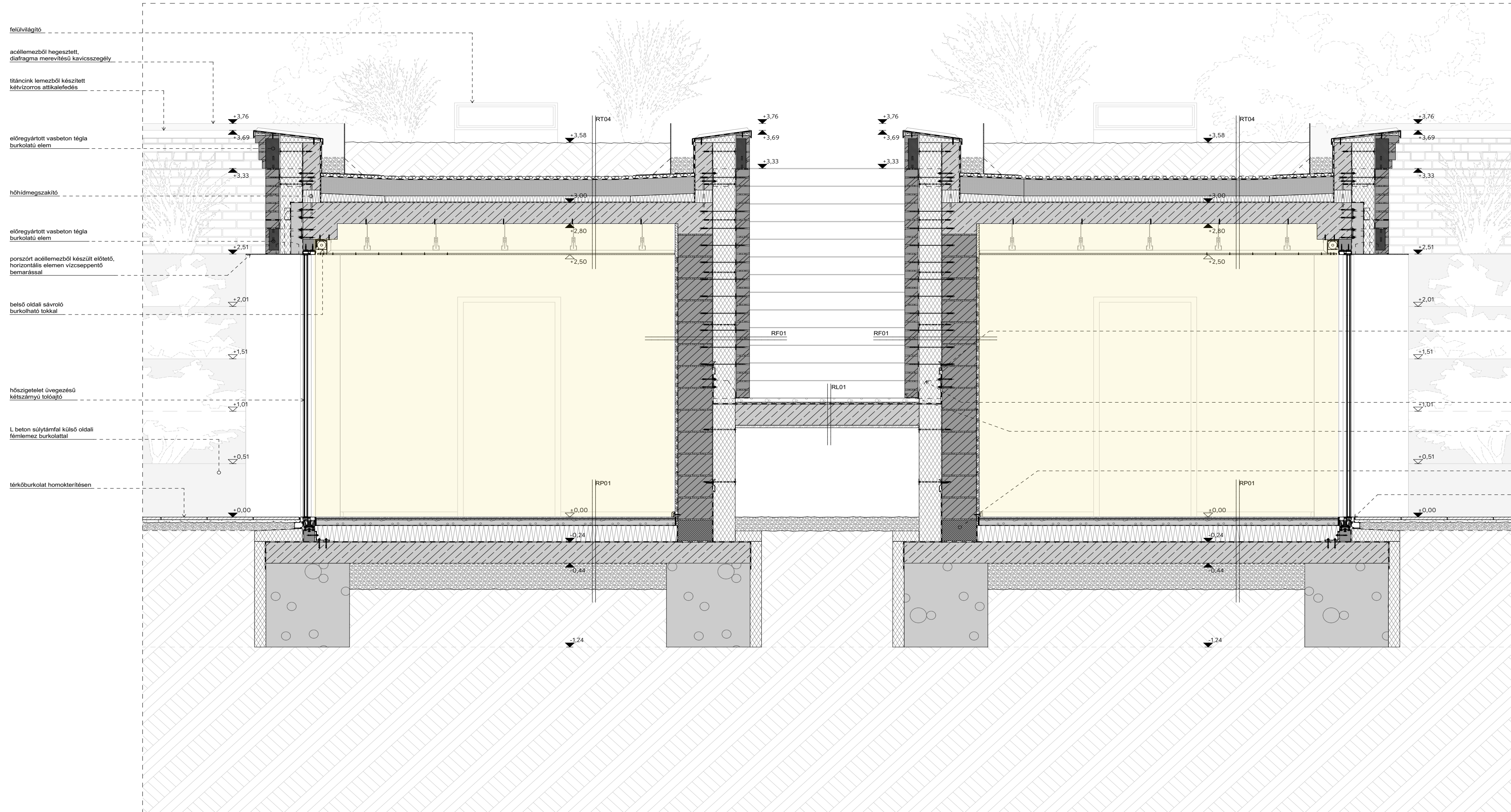
RT01 | magastető

- 0,08 cm fémlemez fedés
- 1 rtg szellőzőszőnyeg alátét
- 2,4 cm gyalult hőzágos deszkázat
- 5 cm légrés, közte 5x5 cm ellenléc - szarufékként
- 1 rtg szél és csapadékszáró páraáteresztő alátétléc
- 15 cm lépésálló közetgyapot hőszigetelés, közte helyazattartó 8x15 cm szelemensor
- 15 cm lépésálló közetgyapot hőszigetelés, közte 10x15 cm szarufa
- 1 rtg lég és párazáró fólia
- 5 cm installációs réteg
- 1,25 cm gipszkarton burkolat
- glett, festés



részletrajz





RL01 | kültéri lépcső

- 1 rtg impregnáló réteg
- 4 cm monolit beton burkolat
- 2 rtg modifikált bitumenes vastaglemez vízszigetelés
- 1 rtg bitumen kellősítés
- 20 cm monolit vasbeton lépcsőkar
- 2,4 cm bentmaradó zsuzat

RP01 | laminátpadló burkolatú padozat

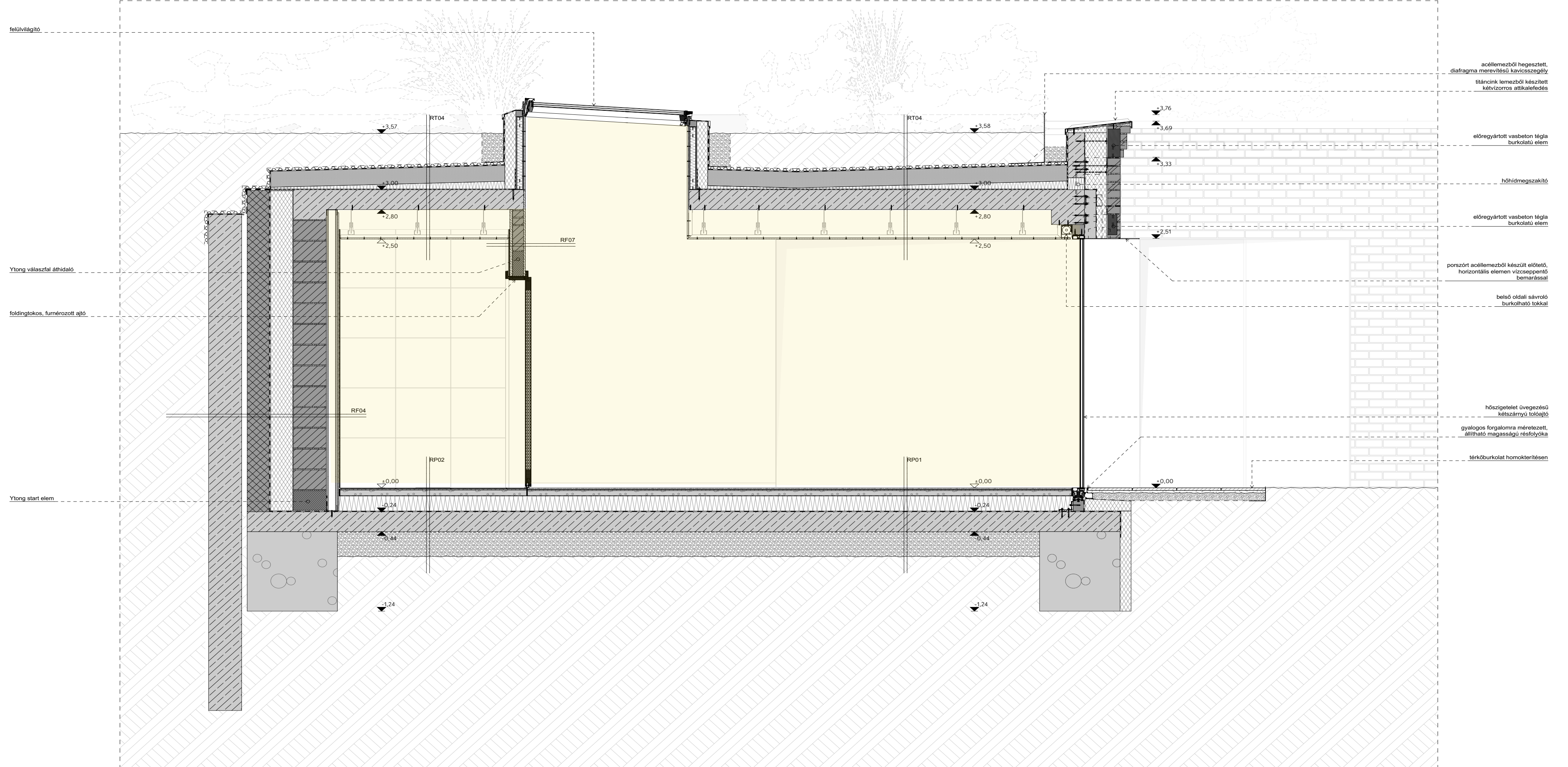
- 1,2 cm laminát padló burkolat
- 0,5 cm XPS alátételemez
- 1 cm önterülő felületkiegyenlítő réteg
- 5,5 cm aljzatbeton
- 1 rtg PE fólia technológiai elválasztó réteg
- 15 cm EPS járható hőszigetelés
- 2 rtg modifikált bitumenes vastaglemez vízszigetelés
- 1 rtg bitumen kellősítés
- 15 cm vasalt aljzatbeton
- 1 rtg PE fólia technológiai elválasztó réteg
- 25 cm kavicssterítés
- termett talaj

RT04 | zöldtető 20 cm vb. zárófödémrel

- intenzív vegetáció
- 30 cm intenzív ültetőközeg
- 1 rtg szűrőtextil
- 2,5 cm drénglemez
- 1 rtg elválasztó textil
- 0,2 cm TPO vízszigetelés
- 1 rtg ipari filc elválasztó alátét
- 16 cm PIR hőszigetelés
- EPS lejtésképzés
- 1 rtg párazáró réteg
- 20 cm monolit vasbeton födémlemez
- 28,38 cm installációs réteg
- 1,25 cm gipszkarton álmennyezet
- glett, festés

RF01 | homlokzati fal szerelt téglaburkolattal

- 11,5 cm szerelt klinkertégla homlokzaburkolat
- 1 cm légrés
- 20 cm XPS hőszigetelés hátszerkezet
- habarcstapasztással és mechanikailag rögzítve
- 0,5 cm habarcstapasztás
- 30 cm mészhomok falazat
- 1,5 cm felületfűtés installáció vakolat borítással
- 1 cm vakolat
- glett, festés



- RP02 | bevonatszigetelt kerámia burkolatú padozat**
- 0,7 cm 50x50 cm méretű kerámia burkolat
 - 0,3 cm ragasztó réteg 1,65 cm vakolat
 - 0,3 cm bevonatszigetelés
 - 1 cm önterülő felületkiegyenlítő réteg
 - 5,9 cm aljzatbeton
 - 1 rtg PE fólia technológiai elválasztó réteg
 - 15 cm EPS járható hőszigetelés
 - 2 rtg modifikált bitumenes vastaglemez vízszigetelés
 - 1 rtg bitumen kellősítés
 - 20 cm vasalt aljzatbeton
 - 1 rtg PE fólia technológiai elválasztó réteg
 - 25 cm kavicssterítés
 - termett talaj

- RP01 | laminátpadló burkolatú padozat**
- 1,2 cm laminát padló burkolat
 - 0,5 cm XPS alátételemez
 - 1 cm önterülő felületkiegyenlítő réteg
 - 5,5 cm aljzatbeton
 - 1 rtg PE fólia technológiai elválasztó réteg
 - 15 cm EPS járható hőszigetelés
 - 2 rtg modifikált bitumenes vastaglemez vízszigetelés
 - 1 rtg bitumen kellősítés
 - 20 cm vasalt aljzatbeton
 - 1 rtg PE fólia technológiai elválasztó réteg
 - 25 cm kavicssterítés
 - termett talaj

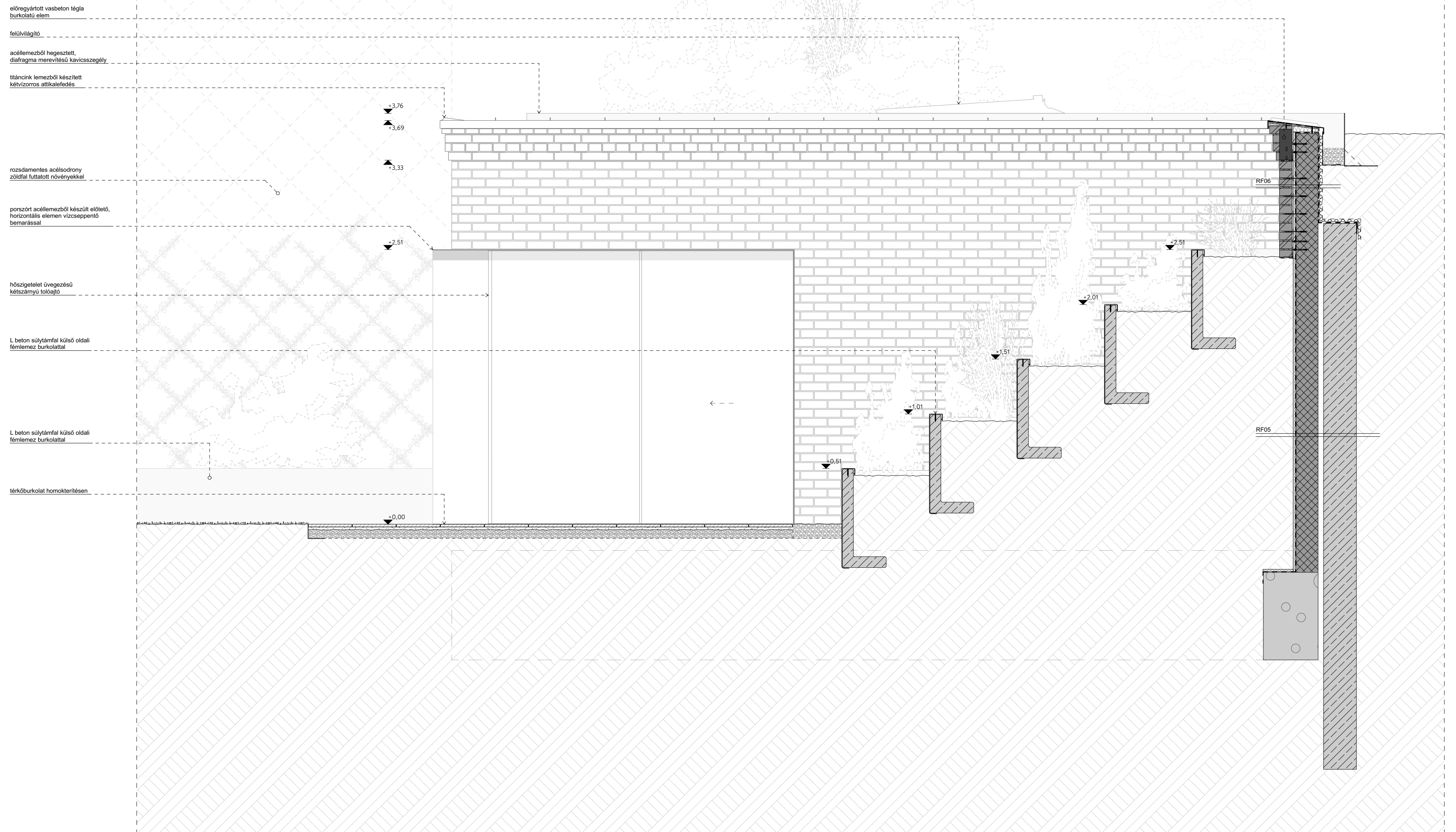
- RT04 | zöldtető 20 cm vb. zárófödémrel**
- intenzív vegetáció
 - 30 cm intenzív ültetőközeg
 - 1 rtg szűrőtextil
 - 2,5 cm drénlemez
 - 1 rtg elválasztó textil
 - 0,2 cm TPO vízszigetelés
 - 1 rtg ipari filc elválasztó alátét
 - 16 cm PIR hőszigetelés
 - ≤8 cm EPS lejtésképzés
 - 1 rtg párazáró réteg
 - 20 cm monolit vasbeton födémlemez
 - 28,38 cm installációs réteg
 - 1,25 cm gipszkarton álmennyezet
 - glett, festés

- RF07 | fürdőszoba válaszfal**
- glett, festés
 - 1,5 cm vakolat
 - 10 cm mészhomok vélaszfalazat
 - 1,5 cm felületfűtés installáció vakolat borítással
 - 1 cm vakolat
 - 0,3 cm bevonatszigetelés
 - 0,3 cm ragasztó réteg
 - 0,7 cm 50x50 cm méretű kerámia burkolat

- RF04 | támfal felőli fürdőszoba fal**
- 0,7 cm 50x50 cm méretű kerámia burkolat
 - 0,3 cm ragasztó réteg 1,65 cm vakolat
 - 0,3 cm bevonatszigetelés
 - 1,25 cm impregnált gipszkarton szerelőfal borítás
 - 10 cm szerelőfal installációs réteg
 - 30 cm mészhomok falazat
 - 0,5 cm habarcszapasztás
 - 20 cm XPS hőszigetelés
 - 2 rtg modifikált bitumenes vastaglemez vízszigetelés
 - 1 rtg bitumenes kellősítés
 - 0,5 cm habarcs simítás
 - 20 cm zsalukő szigeteléstartó falazat
 - 5 cm eltartás
 - 30 cm vasbeton részal
 - termett talaj

metzset





RF05 | támfal

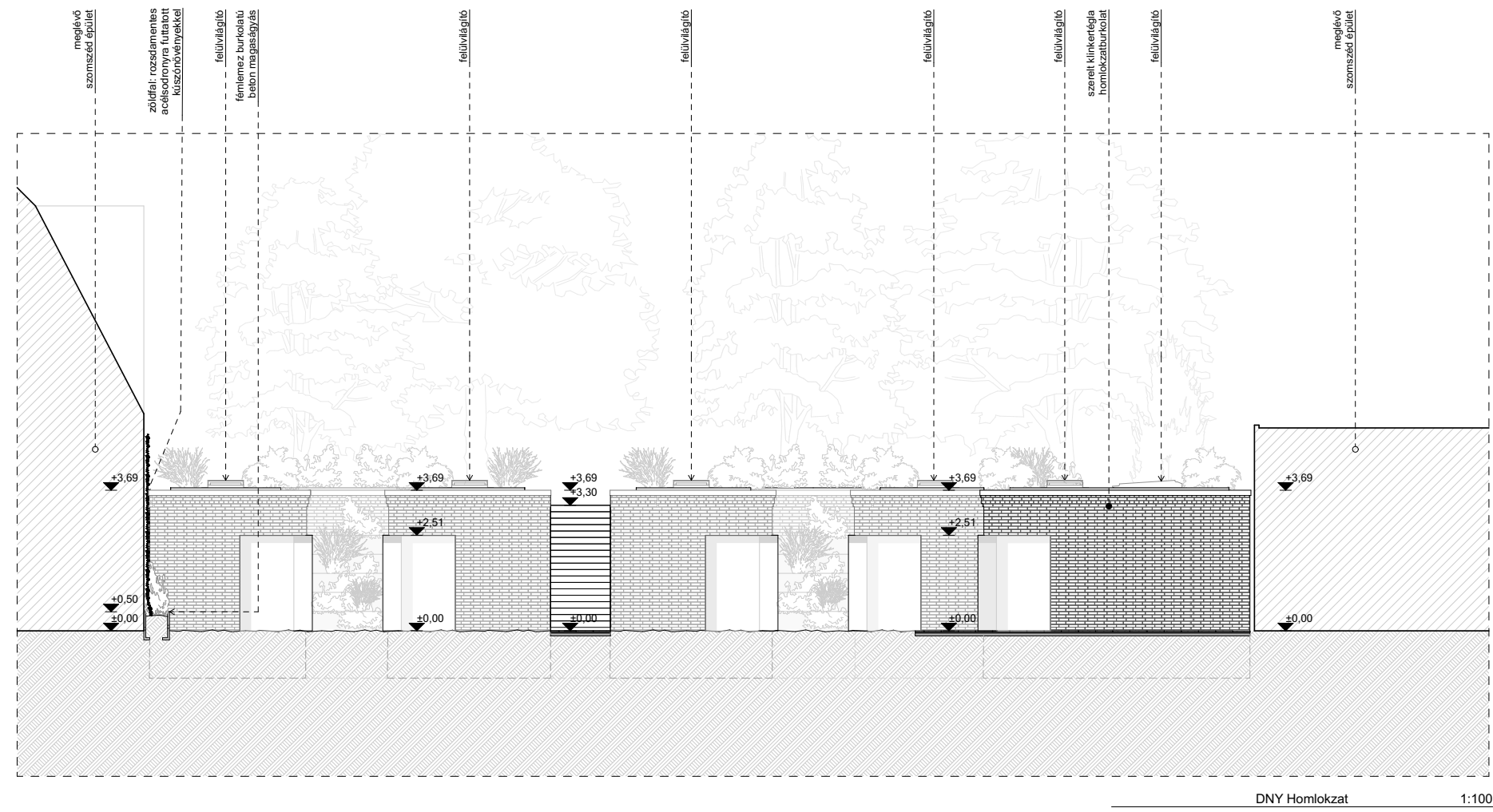
- talajfeltöltés
- 2 cm XPS szigetelésvédelem
- 2 rfg modifikált bitumenes vastaglemez vízszigetelés
- 1 rfg bitumenes kellősítés
- 0,5 cm habarcs simítás
- 20 cm zsalukő falazat
- 5 cm eltartás
- 30 cm vasbeton részfal
- termett talaj

RF06 | támfal szerelt téglá burkolattal

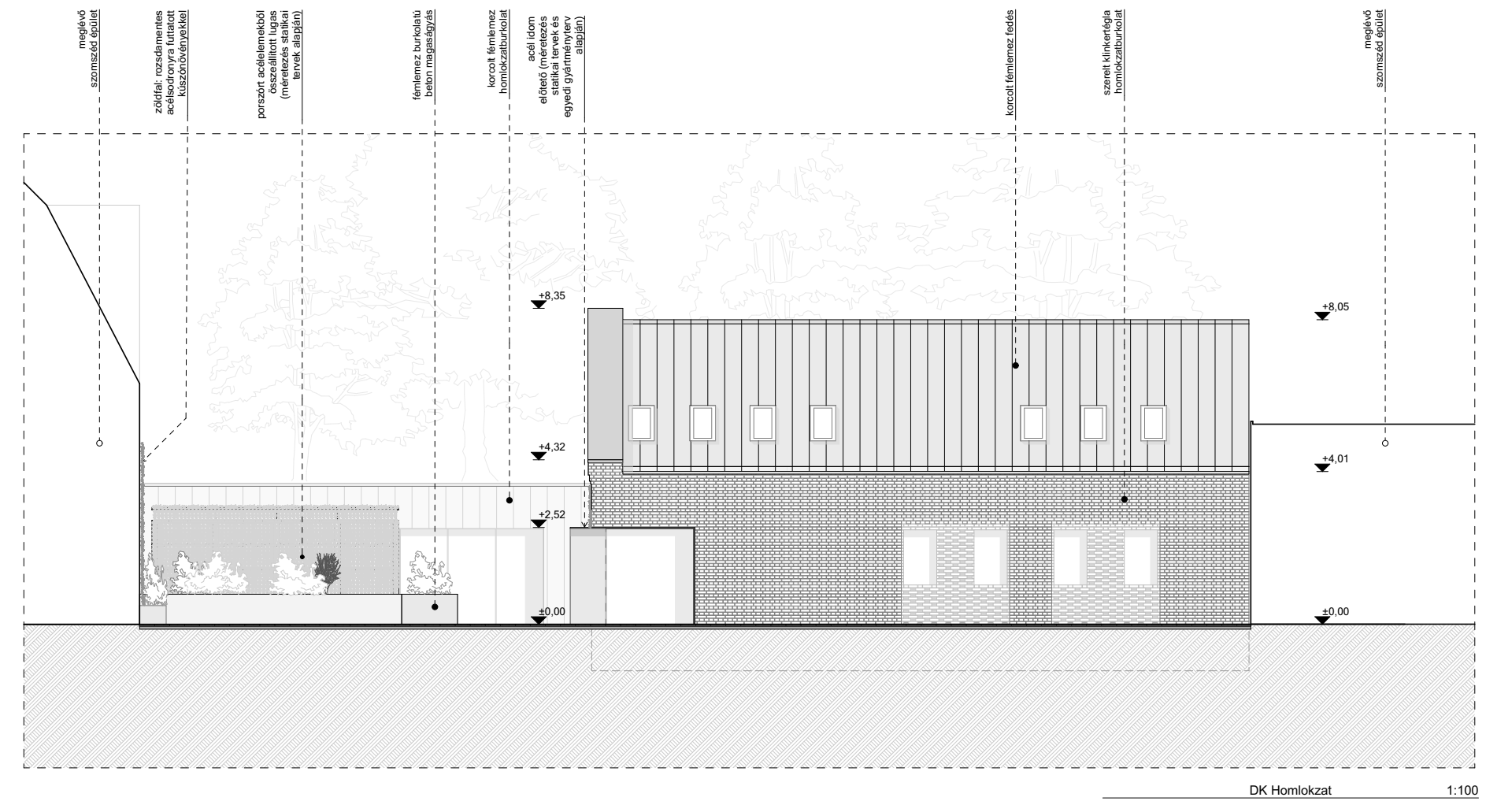
- 11,5 cm szerelt klinkertégla homlokzatburkolat
- 1 cm légrés
- 2 cm XPS szigetelésvédelem
- 2 rfg modifikált bitumenes vastaglemez vízszigetelés
- 1 rfg bitumenes kellősítés
- 0,5 cm habarcs simítás
- 20 cm zsalukő falazat
- 0,5 cm habarcs simítás
- 1 rfg bitumen kellősítés
- 2 rfg modifikált bitumenes vastaglemez vízszigetelés
- 2,5 cm drénlemez
- 1 rfg geotextil
- termett talaj

homlokzat

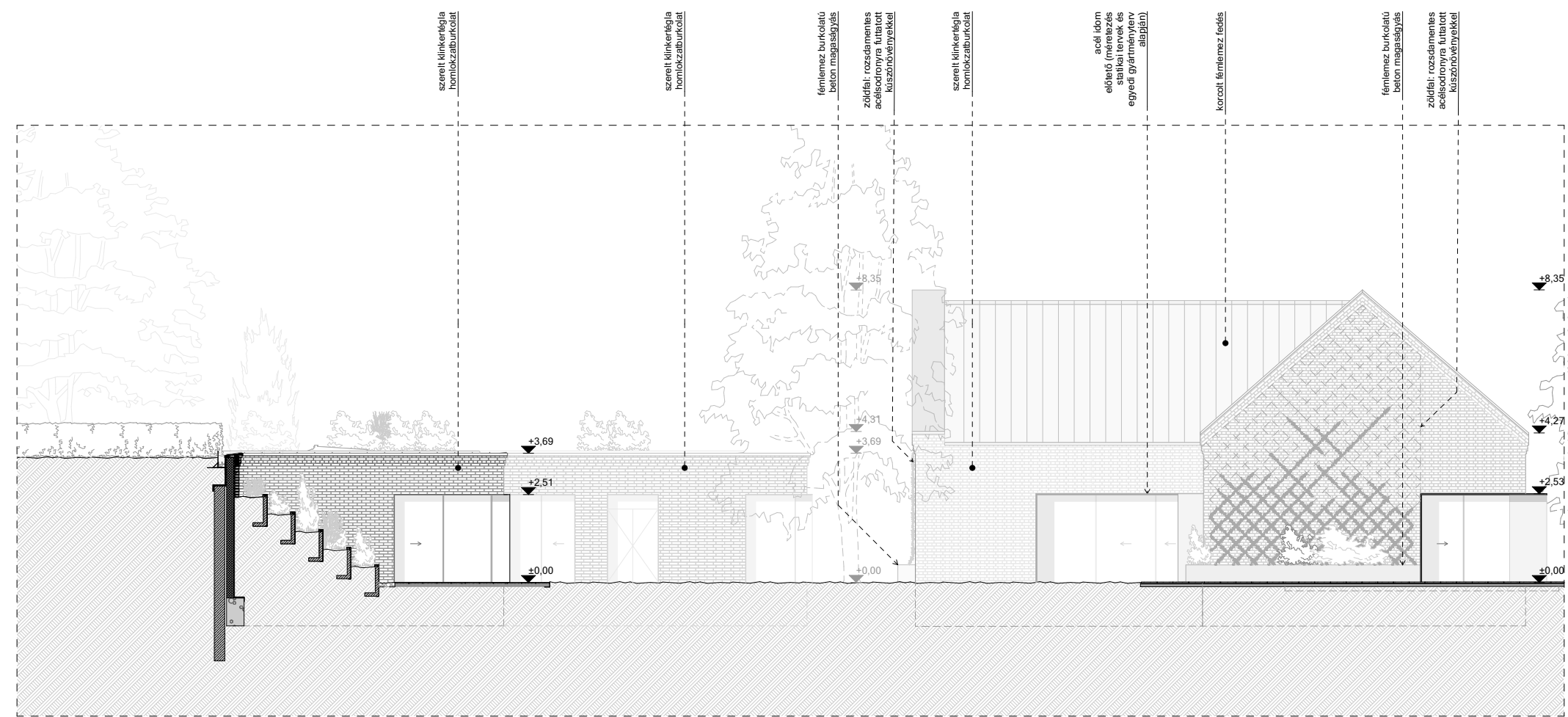




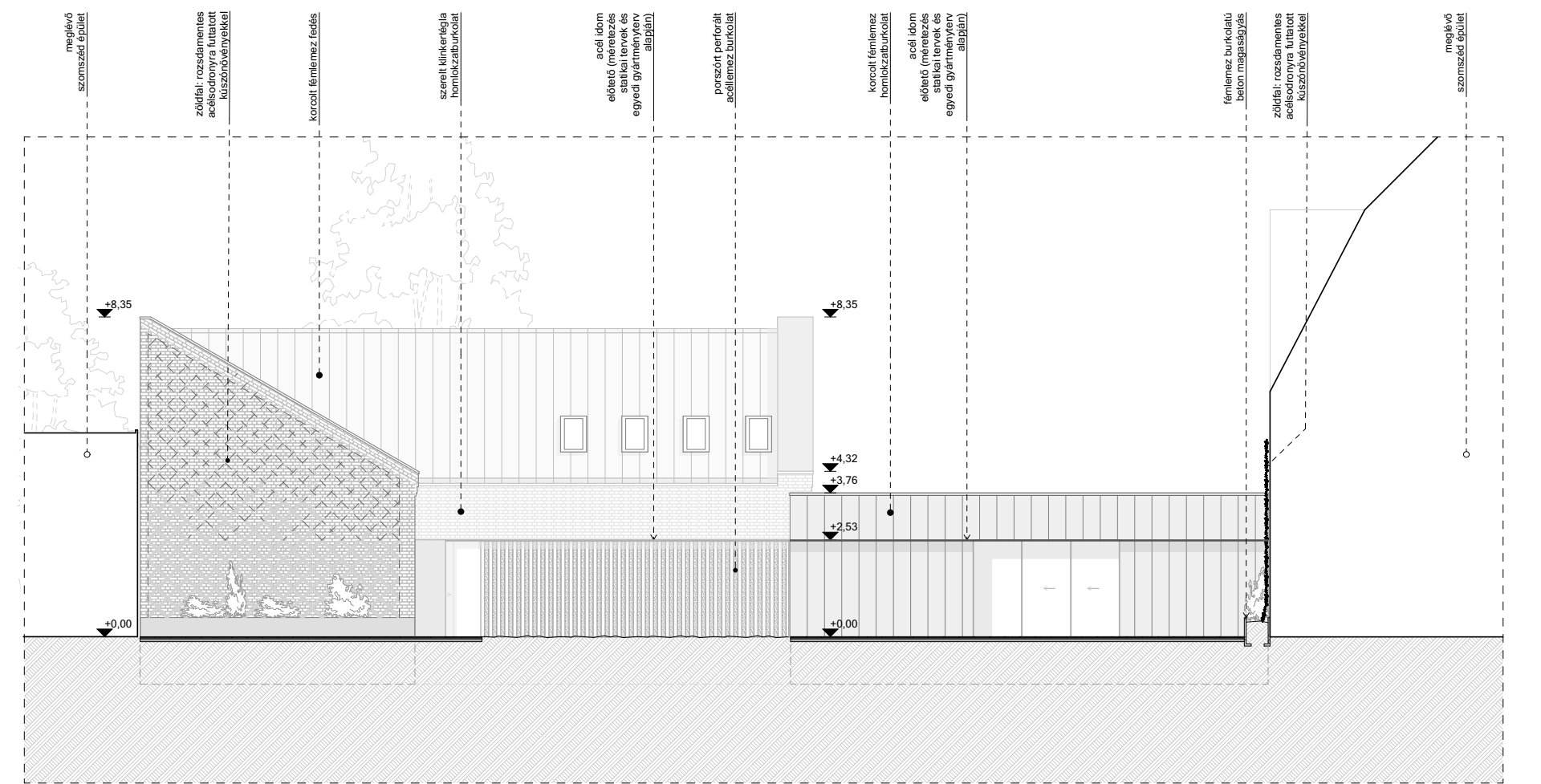
DNY Homlokzat 1:100



DK Homlokzat 1:100



D Homlokzat 1:100



ÉNY Homlokzat 1:100

homlokzat





látványterv

