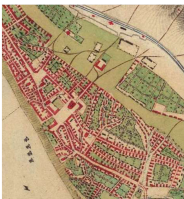


HELYSZÍN BEMUTATÁSA

EURÓPA A XVIII. SZÁZADBAN



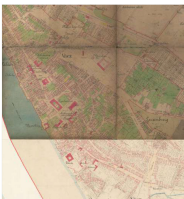
forrás: mapera.eu

HARMADIK KATONAI FELMÉRÉS 1869-87



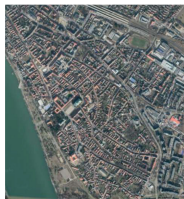
forrás: mapera.eu

HABSBURG BIRODALOM KATASZTERI TÉRKÉP XX. SZ.



forrás: mapera.eu

MŰOLDKÉP



forrás: google.hu

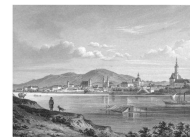
Vác első említése a XI. századból való, tehát a település közel 1000 éves múltra tekint vissza. A századok során a háborúk Vácban is hatalmas pusztításokat végeztek, a török hódoltság alól az elpusztított város a XVII. század végén szabadult fel végleg. A XVIII. században a püspöki építkezésekkel elkezdődött az újraépítés, így az 1770-es években kialakult a zömkel közpöknalokra épített barokk város. A fejlődés természetesen nem állt le, de a későbbi építkezések dacára a belváros a mai napig megőrizte építészeti egységét, a barokk tangleulát.



Püspöki vár a XVII. sz. elején
forrás: google.hu



Vác a török korban
forrás: google.hu



Vác a XIX. sz. közepén
forrás: google.hu

"A váci vár területén az 1960-as évektől folytak különböző kiterjedésű és intenzitású ásatások többnyire a váci múzeum geológusainak vezetése mellett. 1998-ban a vár belsőjének kutatása kapott nagyobb lendületet, de 2002 után hosszú évekig tartó szünet következett. A váci önkormányzat és a Nemzeti Kulturális Alap támogatásával a váci Tragar Ignác Múzeum 2013-ban és 2014-ben folytatott jelentős tudományos munkát."
forrás: archeologia.hu

HELYSZÍNI ELEMZÉSEK

TEREPVISZONYOK



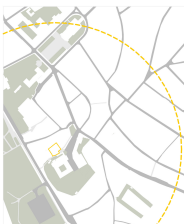
ÉPÍTETT ELEMÉK



MŰHOLDKÉP



ÜTHÁLÓZAT



INTÉZMÉNYEK



- Váci püspöki és Káptalani Levéltár
- Piarista Gimnázium
- Váci Székesszék
- Karolina Katolikus Ált. Isk.
- Apor Vilmos Katolikus Főiskola, levéltár
- Püspöki palota
- Apor Vilmos Katolikus Főiskola, levéltár
- I. Géza Király Közgazdasági Szki.
- Tervezési terület**
- Ferences templom és rendház
- Kilátó - speciális nevelési intézmény
- Katona Lajos Városi Könyvtár
- V4 Fesztivál dunaparti koncertheatryszin

FUNKCIÓ BEMUTATÁSA

CÉLKITÖZÉS

Egy olyan hely létrehozása, ami a település ezer éves történelmének összegyűjtött szellemi és materiális értékeit megőrzésének és bemutatásának méltó helyszínül szolgál, ami által az ide látogatók megismerhetik Vác és az itt élők történelmét, hagyományait, szokásait és művészetét.



GYÖKEREK



ÉRTEKMEGŐRZÉS



KIÁLLÍTÁSOK



SZÁRMAI RENDEZÉSVÉNYEK



TUDÁSÁTADÁS



FEJLŐDÉS



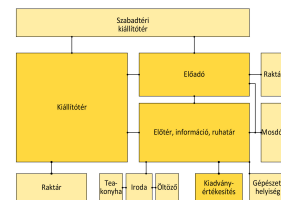
KIHYZEZETT TÖRTÉNELMŐRZÉS



KIADVÁNYÉRTÉKESÍTÉS

TERVEZÉSI PROGRAM

- Előter, információ, ruhater ~150 m²
- Kiadványértékesítés ~30 m²
- Kilátószér ~250 m²
- Előadó (50 fő férőhely) ~90 m²
- Raktárak ~70 m²
- Vizesblokk, takarítószer raktár OTÉK szerint
- Gépezeti helyiség ~15 m²
- Teakonyha/pihenő ~10 m²
- Iroda, öltöző ~25 m²
- Szabadterei kilátószér



TAKÁCS TERKA

urb@firma - DIPLOMATERVEZÉS 19-20/2

VÁC - HELYTÖRTÉNETI KIÁLLÍTÓTER



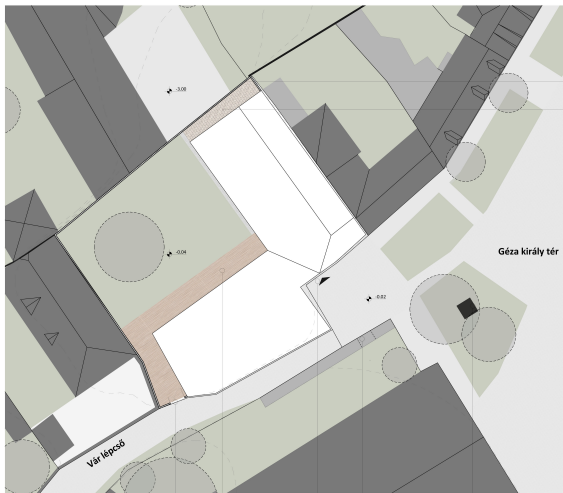
- dunaparti közpark
- dunaparti sétány
- tervezési terület
- I. Géza király szobor
- Szent Kereszt ferences templom és rendház
- I. Géza Király Közgazdasági Szakközépiskola
- bontandó épület
- új telekhatár
- bontandó épület
- megszűnt telekhatár
- I. Géza király szobor

MADÁRTÁVLAT



HELYSZÍNI FOTÓK





épített kerítés a hátsó szomszéd felé
személyzeti terasz

Géza király tér

Vár lépcső

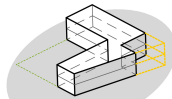
terasz
gazdasági bejárat

főbejárat

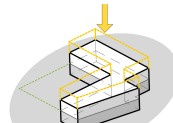
kapu a templomkertbe

L Géza király szobor

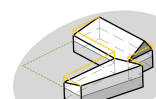
TÖMEGALMÍTÁS



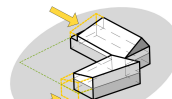
SZABÁLYOZÁSI TERV SZERINT, TELEKHTÁRON



FÖLDRE SÜLYESZTÉS

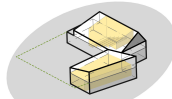


TETŐFORMA ILLESZTÉSE UTCÁKÉPBE

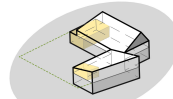


VISSZHÚZÁS TELEKHTÁRÓL

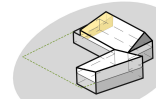
FUNKCIÓS ELRENDEZÉS



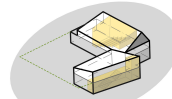
KIÁLLÍTÓTEREK



KISZÓGÁLÓ TEREK

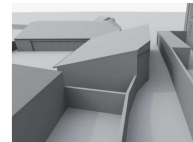
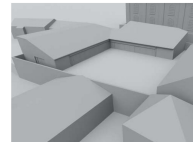
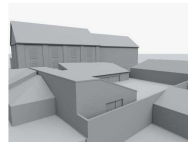
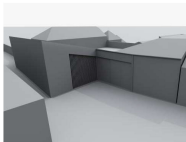


SZEMÉLYZETI TEREK



FÜGGŐLEGES KÖZLEKEDÉS

TÖMEGVÁZLATOK



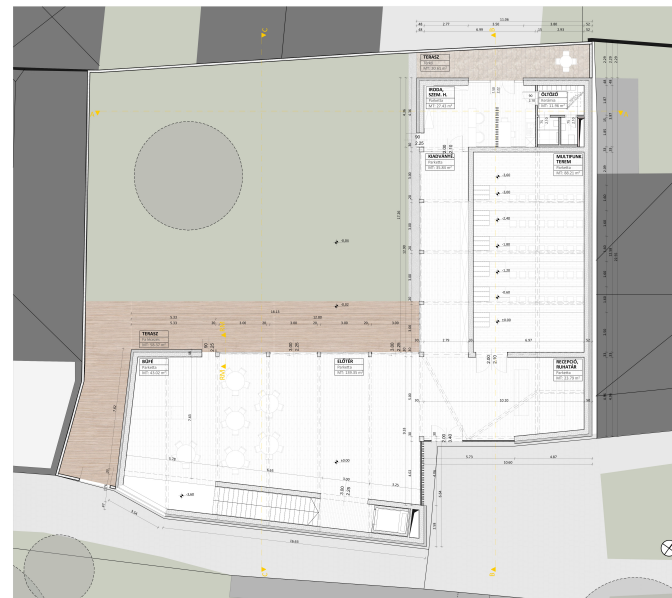
LÁTVÁNYTERVEK



PINCESZINTI ALAPRAJZ M=1:100



FÖLDSZINTI ALAPRAJZ M=1:100

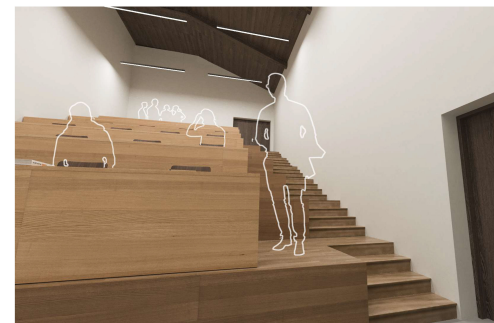
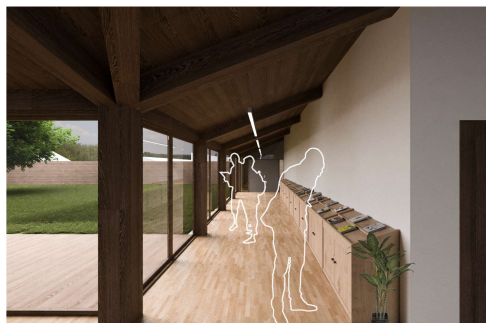
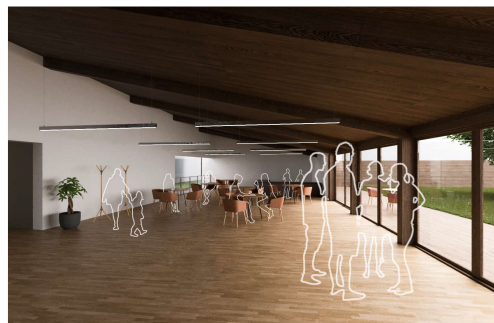


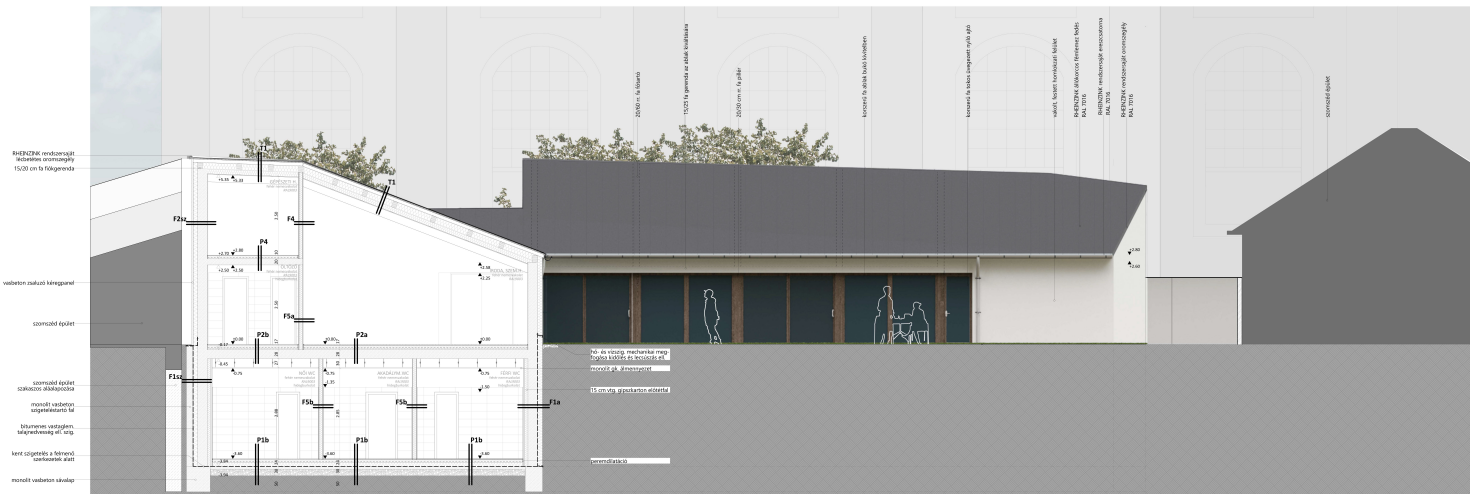
HELYISÉGLISTA

FÖLDSZINT	
Recepció, ruhátár	23.79 m ²
Előter	139.35 m ²
Büfé	43.02 m ²
Kiadványértékesítés	35.84 m ²
Multifunkciós terem	88.21 m ²
Iroda, személyzeti h.	27.43 m ²
Öntöző	11.96 m ²
Gépezeti h.	11.96 m ²
Közeledő	17.27 m ²
Összesen	398.63 m²

PINCESZINT	
Kiállítóter	204.71 m ²
Raktár	35.21 m ²
Raktár	37.54 m ²
Közeledő	16.79 m ²
Vízcsatlók	33.27 m ²
Takarítószers r.	4.81 m ²
Összesen	332.33 m²

LÁTVÁNYTERVEK





RÉTEGREKDEK

Falazatok

F1a - Pincefal

- 15 cm XPS hőszigetelés
- 4 mm bitumenes vastagságlemez talajnedvesség elleni szigetelés
- 0,5 cm hideg bitumenmennyező kalfelületkezelés
- 1 cm felületdörzsölés
- 30 cm vastag falazatkeret
- 1,5 cm belső oldali vakolat

F1b - Pincefal - szigetelés tartó falal

- 20 cm monolit vasbeton szigeteléstartó fal
- 1 cm felületdörzsölés
- 0,5 cm hideg bitumenmennyező kalfelületkezelés
- 4 mm bitumenes vastagságlemez talajnedvesség elleni szig.
- 15 cm bitumenes leheletelőző falazatkeret
- 1,5 cm belső oldali vakolat

F1c - Pincefal - belső oldali hőszigetelés

- 1 cm külső oldali vakolat
- 2 cm XPS szigetelés védelem
- 4 mm bitumenes vastagságlemez talajnedvesség elleni szigetelés
- 0,5 cm hideg bitumenmennyező kalfelületkezelés
- 1 cm felületdörzsölés
- 30 cm vastag falazatkeret
- 15 cm YTONG Multigror belső oldali hőszigetelés
- 1,5 cm belső oldali vakolat

F1z - Pincefal - szomszéd mellet

- 15 cm dilatáció
- 20 cm monolit vasbeton szigeteléstartó fal
- 1 cm felületdörzsölés
- 0,5 cm hideg bitumenmennyező kalfelületkezelés
- 4 mm bitumenes vastagságlemez talajnedvesség elleni szigetelés
- 15 cm XPS hőszigetelés
- 30 cm vastag falazatkeret
- 1,5 cm belső oldali vakolat

F2 - Külső falak

- 1 cm vakolat
- 15 cm Kőzetgyapot hőszigetelés
- 30 cm monolit vasbeton falazat
- 1,5 cm belső oldali vakolat

F2z - Külső fal - szomszéd mellett

- 31 cm dilatáció
- 5 cm vasbeton csuklós kéregpanel
- 15 cm XPS hőszigetelés
- 30 cm monolit vasbeton falazatkeret
- 1,5 cm belső oldali vakolat

F4 - gipszkarton válszfal

- 21,25 cm gipszkarton építőlémez
- 10 cm CW alumínium bordaváz/ásv. szálaz hőszigetelés
- 21,25 cm gipszkarton-építőlémez

F5a - gipszkarton válszfalak víz-es szálaz helyiség között

- 0,7 cm kerámia burkolat
- 0,3 cm ragasztóréteg
- 0,8 cm bevonatszigetelés
- 21,25 cm impregnált gipszkarton építőlémez
- 10 cm CW alumínium bordaváz/ásv. szálaz hőszigetelés
- 21,25 cm gipszkarton-építőlémez

F5b - gipszkarton válszfalak víz-es víz-es helyiség között

- 0,7 cm kerámia burkolat
- 0,3 cm ragasztóréteg
- 0,8 cm bevonatszigetelés
- 21,25 cm impregnált gipszkarton építőlémez
- 10 cm CW alumínium bordaváz/ásv. szálaz hőszigetelés
- 0,8 cm bevonatszigetelés
- 0,3 cm ragasztóréteg
- 10 cm kerámia burkolat

F5 - belső tetervíznyelő falak

- 1 cm vakolat
- 30 cm monolit vasbeton fal
- 1 cm vakolat

Tetőszerkezet

- 11 - tölgy 1 rtg 0,7 mm víz tömített kettős alókörös fölemlemez fedés szellőző szőnyeg alatt
- 1 gipszkarton 2,5 cm monolit al.
- deszkázat 10 cm kőzetkötő réteg
- 1 rtg impregnált, lang-, rovar- és gombament. hézagonban rakott páráeresztő fólia alátét
- 25*10 cm 15/25 cm imp. lang-, rovar- és gombament. fűzőrétegek közte 25 cm vízg. teljes keresztm. vízszűrő ásv. sz. hőszig. lemez leg és párazáró fólia szűzvedelm. ki. tabla

Dölgőcsatornák

P1b - Pince padló - parketta

- 2,2 cm parketta
- 0,3 cm ragasztó
- 0,5 cm felületkezelés
- 6,5 cm vastal aljzat
- 1 rtg PE fólia technológiájú elválasztó rtg
- ásványgyapot úszótartórtg
- EPS installációs hőszigetelő rtg
- mozt. bit. lem talajnev. ell. szig.
- 20 cm vastal aljzat
- 10 cm kavicsagy
- termett talaj

P1b - Pincepadló - kerámia

- 0,7 cm ragasztott kerámia lapburkolat
- 0,3 cm rugalmas ragasztó
- 0,5 cm felületkezelés
- 0,5-1,5 lejtésképzés
- 6,5 cm vastal aljzat
- 1 rtg PE fólia technológiájú elválasztó rtg
- ásványgyapot úszótartórtg
- EPS installációs hőszigetelő rtg
- mozt. bit. lem talajnev. ell. szig.
- 15 cm vastal aljzat
- 10 cm kavicsagy
- termett talaj

P1c - Pincepadló - műganta

- 1 rtg orientáló műganta bevonat
- 0,3 cm alapozó réteg
- 1 rtg vastal aljzat
- 8,5 cm PE fólia technológiájú elválasztó rtg
- ásványgyapot úszótartórtg
- 2,5 cm EPS installációs hőszigetelő rtg
- 15 cm mozt. bit. lem talajnev. ell. szig.
- 10 cm vastal aljzat
- 20 cm kavicsagy
- termett talaj

F2a - Középső födém - parketta

- 2,2 cm parketta
- 0,3 cm ragasztó
- 0,5 cm felületkezelés
- 6,5 cm vastal aljzat
- 1 rtg PE fólia technológiájú elválasztó rtg
- ásványgyapot úszótartórtg
- 5 cm EPS installációs hőszigetelő rtg
- 28 cm monolit vasbeton födém vakolat
- 1 cm vakolat

F2b - Középső födém - kerámia

- 0,7 cm ragasztott kerámia lapburkolat
- 0,3 cm rugalmas ragasztó
- 0,5 cm felületkezelés
- 0,5-1,5 lejtésképzés
- 6,5 cm vastal aljzat
- 1 rtg PE fólia technológiájú elválasztó rtg
- ásványgyapot úszótartórtg
- 10 cm EPS installációs hőszigetelő rtg
- 28 cm monolit vasbeton födém vakolat
- 1 cm vakolat

P3 - Középső födém - bublécked födém

- 2,2 cm parketta
- 0,3 cm ragasztó
- 0,5 cm felületkezelés
- 6,5 cm vastal aljzat
- 1 rtg PE fólia technológiájú elválasztó rtg
- ásványgyapot úszótartórtg
- 10 cm EPS installációs hőszigetelő rtg
- 28 cm monolit vasbeton födém vakolat
- 1 cm vakolat

P4 - Középső födém - gipsztetőfal

- 0,3 cm orientáló műganta bevonat
- 0,3 cm alapozó réteg
- 6,5 cm vastal aljzat
- 1 rtg PE fólia technológiájú elválasztó rtg
- ásványgyapot úszótartórtg
- 20 cm monolit vasbeton födém vakolat
- 1 cm vakolat

Külső burkolatok

K1 - Falakon felül, lépcső

- 2+5 cm mechanikailag rögzítve
- 5 cm beton járólapp
- 5 cm bazaltzúzottkő szigetelőréteg
- 15 cm kavicsagy
- termett talaj

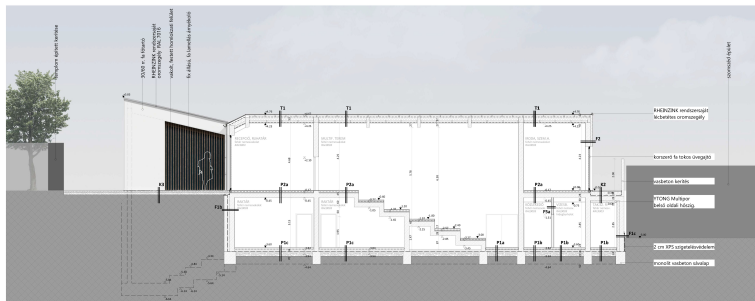
K2 - Pince födém lépcső

- 6 cm térkő
- 4 cm 40/25 mm szemmagasságú és bazaltzúzottkő szigetelő és szűrőréteg
- 1 rtg műanyag járólapp szőnyeg
- 24 cm lépcsőszálokhoz XPS hőszig. egy rétegben közbétem fektetve
- 2 rtg mozt. bit. lem talajnev. ell. szig.
- 1 rtg hideg bitumenmennyező kalfelületkezelés
- 2 cm lejtést adó beton aljzat
- 28 cm monolit vö. födém
- 15 cm YTONG Multigror hőszigetelés
- 1 cm belső oldali vakolat

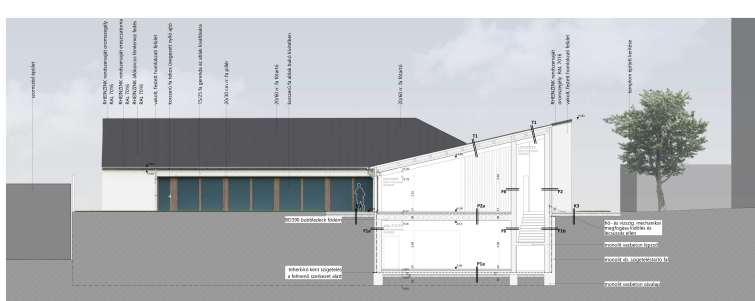
K3 - Járdák /közlekedési burkolat

- 6 cm térkő
- 4 cm alapozó réteg szűzítő 2-4 mm
- 15 cm vízáteresztő szűzítő burkolat aléptítmény tömörítve 0-22 mm

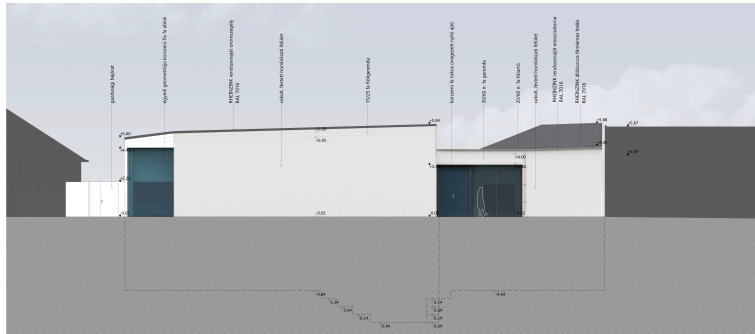
B METSZET M=1:100



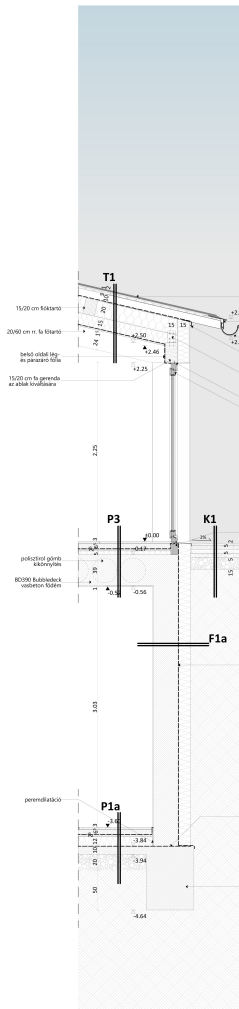
C METSZET M=1:100



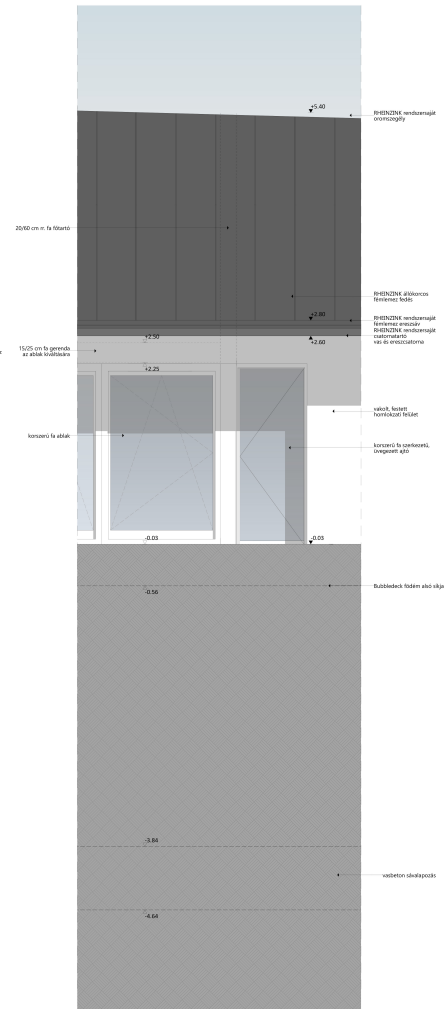
UTCAFRAONTI HOMLOKZAT M=1:100

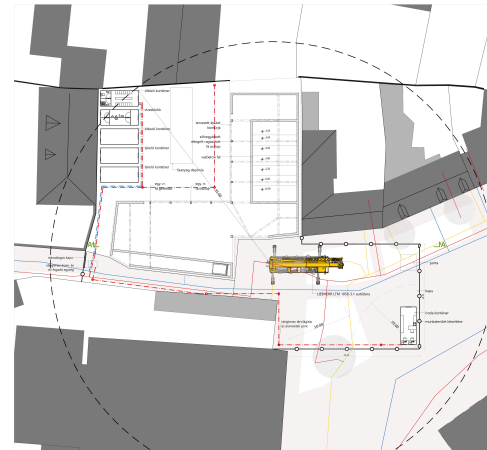
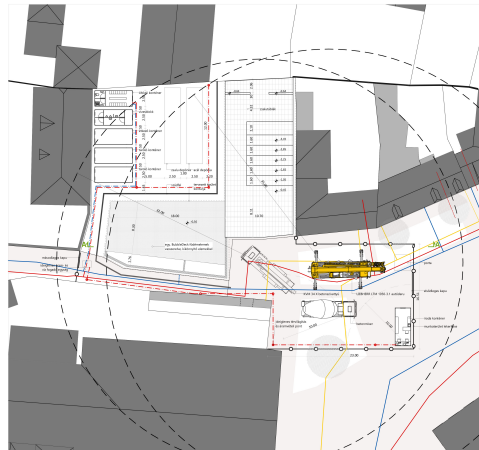
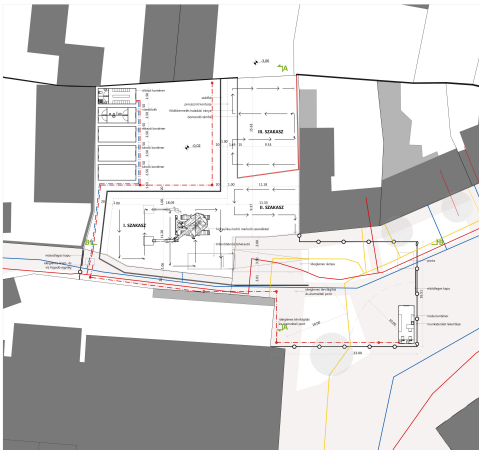


RÉSZMETSZET M=1:20

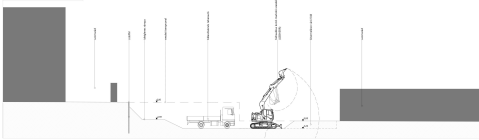


HOMLOKZATI RÉSZLET M=1:20

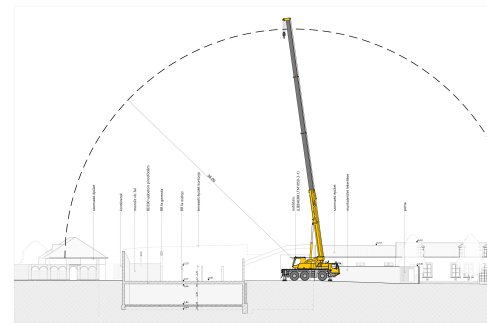
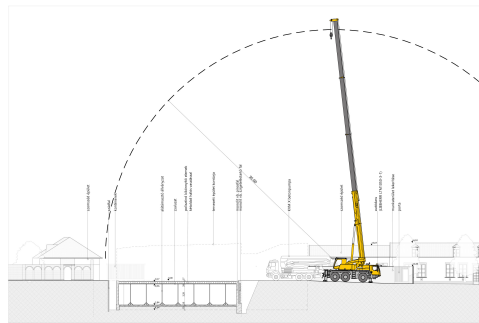
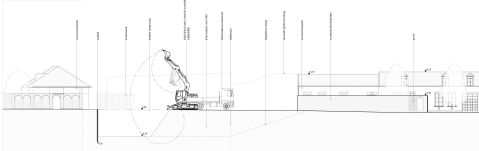




A METSZET - III. SZAKASZ



B METSZET - I. SZAKASZ



I. SZAKASZ

a telek DNY-i oldaláról indulva halad a kapu irányába, 4,20 m mélységig fejt ki a földet, majd

II. SZAKASZ

a telek belseje felől kifelé haladva fejt ki 4,20 m mélységig, ezt követően pedig kialakítja a munkagödörbe levezető rámpát

III. SZAKASZ

a térszíni fejtést felváltja a munkagödör síkjában történő fejtés; a jelölt útvonalon haladva a -3,00 szintű terепt -4,20 m mélységig mélyíti.

Az épület DNY-i felén BD390 Bubbledeck födém készül -0,56 m-es szaluzási sikkal. A gyártói előírásoknak megfelelően a poliuretán gömb kikönyítítő elemek az alsó és felső falós vasalatok közé előregyártással kerülnek, a helyszíne konszignált paneleként szállják, majd az acéldeponiában beépítésg deponálják. Az autódaru innen emeli be őket végleges pozíciójukba a szaluzat felállítását követően.

Mindeközben a másik épületrészen is megtörténik a földem szaluzása.

Az előregyártott réteglétegragasztott fa szerkezetek a gyártótól konszignálva érkeznek a helyszínre, ahol a beépítésig a fasziget depóniában deponálják azokat.

Először a statikailag méresezett réteglétegragasztott fa oszlopokat emelik helyükre, majd a földemben a fogadásukra előkészített acél szerelvényekhez rögzítik mechanikailag őket. Miután minden oszlop beépítése és megfelelően rögzítése került, a szinten előre konszignált réteglétegragasztott fa gerendákat emelik be autódaru segítségével a depóniából a helyükre.