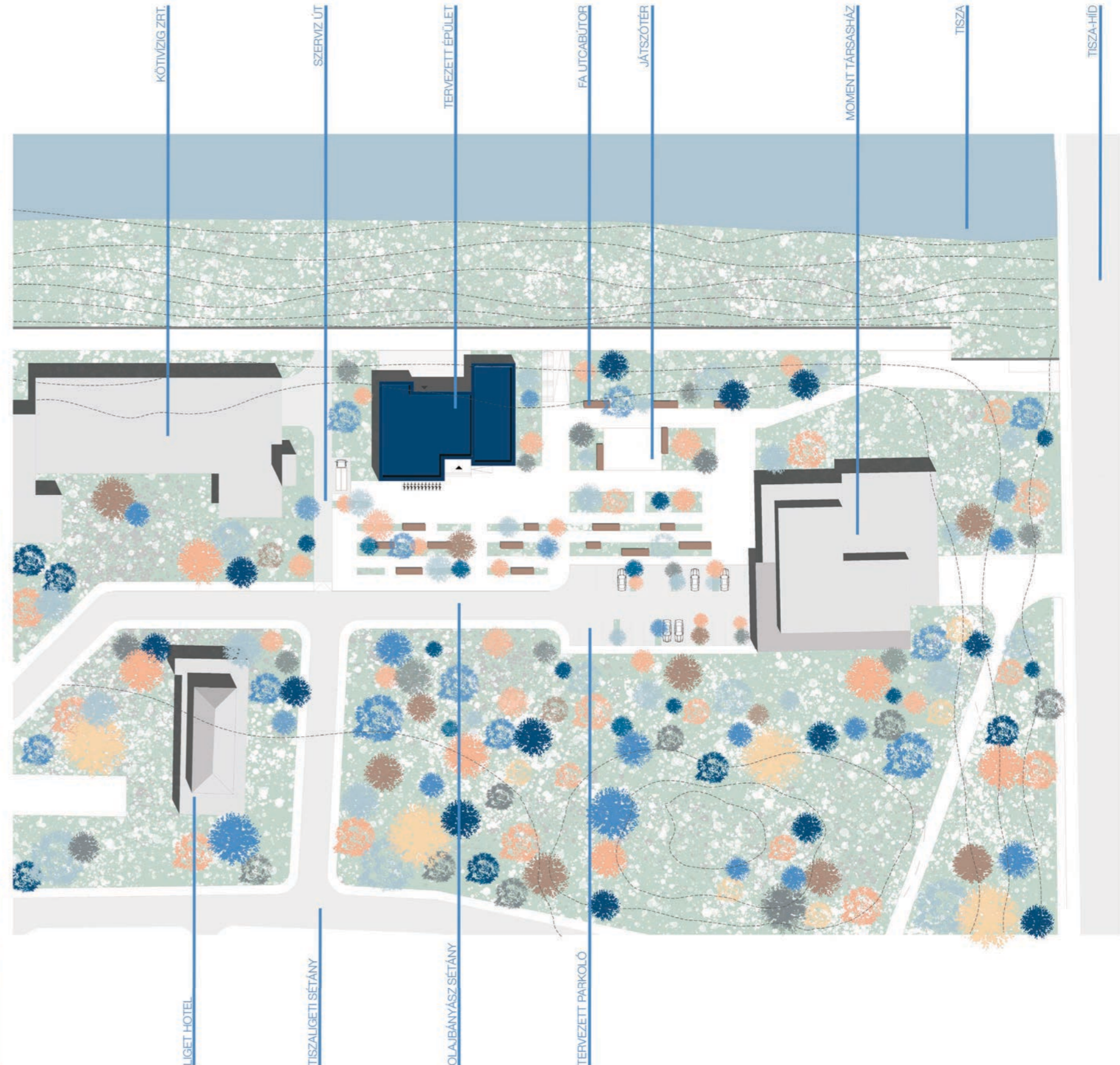
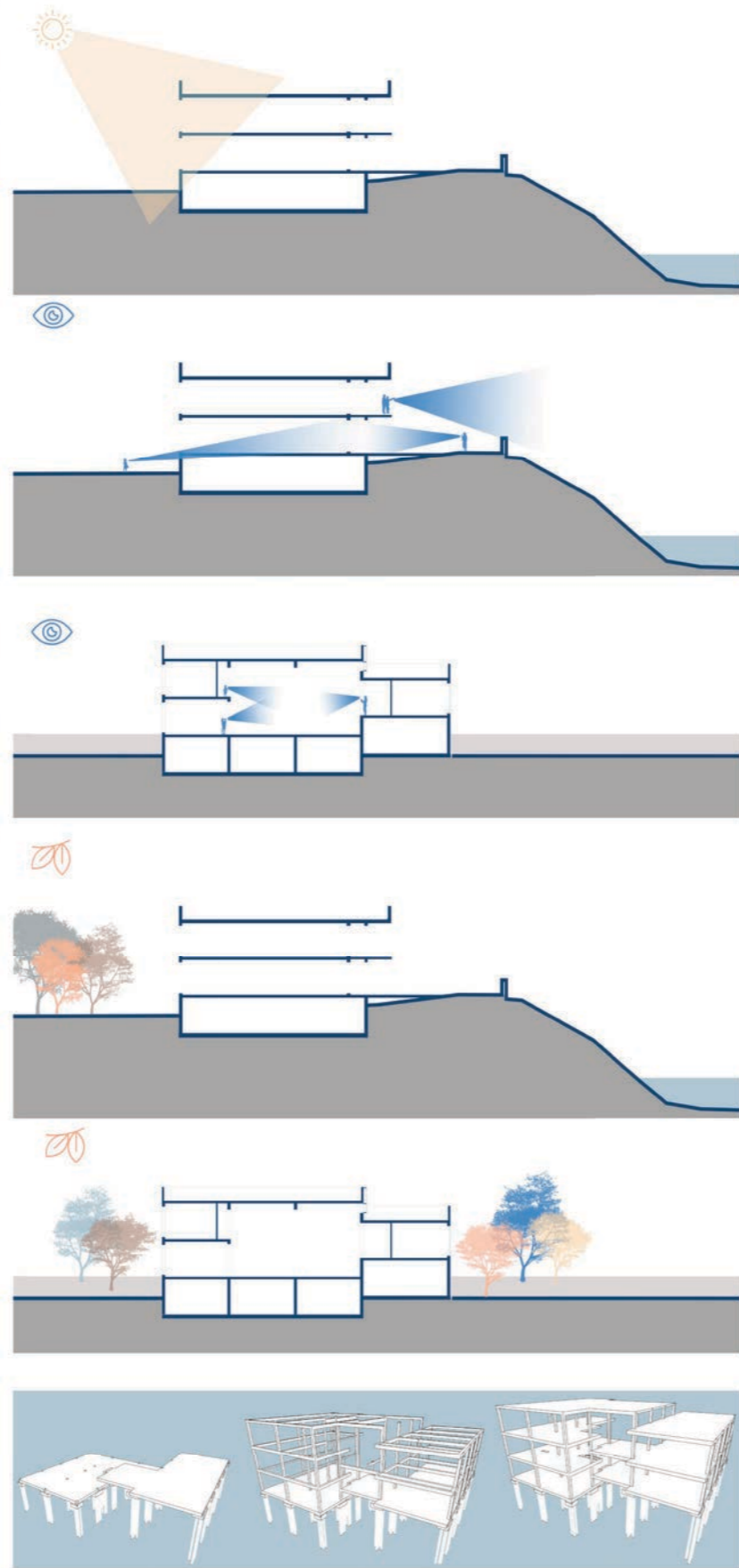
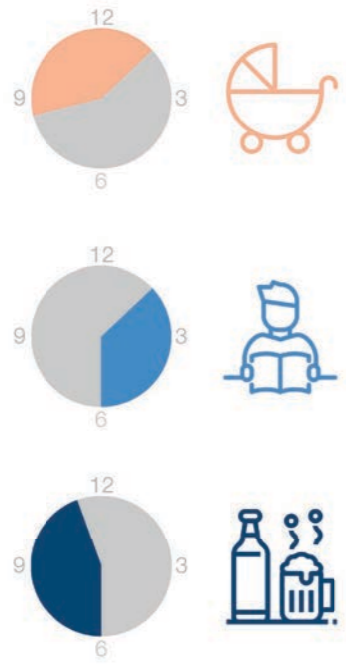
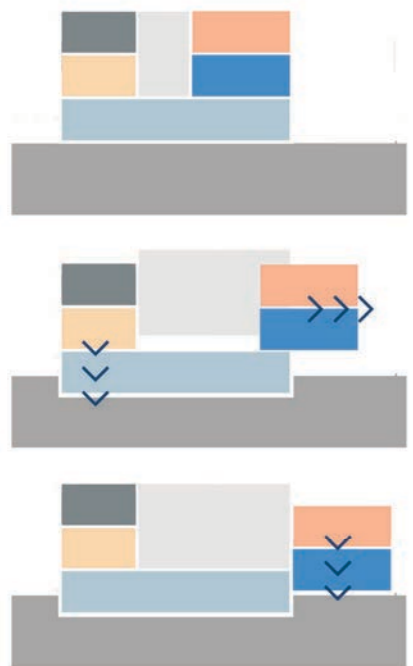
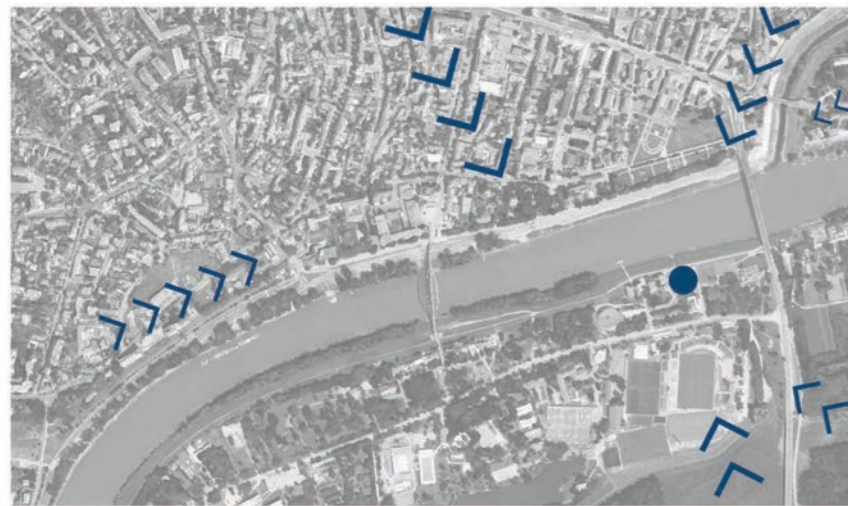
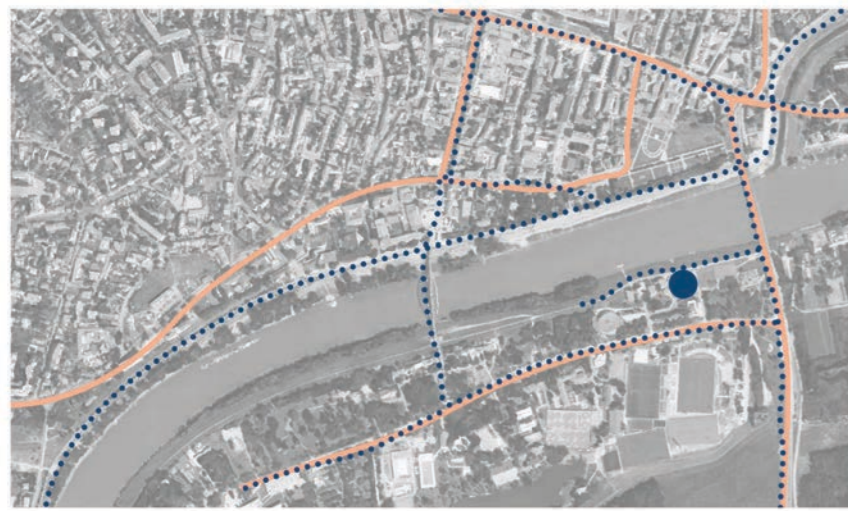


- MUSTÁRMAG ÓVODA
- SZÉGO GÁBOR ÁLTALÁNOS ISKOLA
- TISZAPARTI GIMNÁZIUM
- BELVÁROSI FŐISKOLA
- SZAPÁRY ÚTI ÓVODA
- GALÉRIA ÉTTEREM
- ERSEGHY FERENC GIMNÁZIUM
- LILJOMI ÉTTEREM
- SOPÁRIUM
- KIS TISZA ÉTTEREM
- VÁROSI SPORTCSARNOK
- KAJAK-KENU EDZŐTÉREK
- VARGA KATALIN GIMNÁZIUM
- HALÁSCSÁRDA
- CLUB FREGATT
- TISZA EVEZŐS EGYLET
- DEBRECENI EGYETEM CAMPUS
- SZOLNOKI VÍZILABDA ARÉNA
- LIBETI TEREM, STRAND ÉS EDZŐ
- SZOLNOKI SPORTCENTRUM
- GARDEN HOTEL ÉS ÉTTEREM
- TISZALIGETI SQUASH CLUB
- TISZAVIRÁG SPORTCSARNOK
- TISZALIGETI SPORTTELEP
- ARANYLAKAT BISTRO

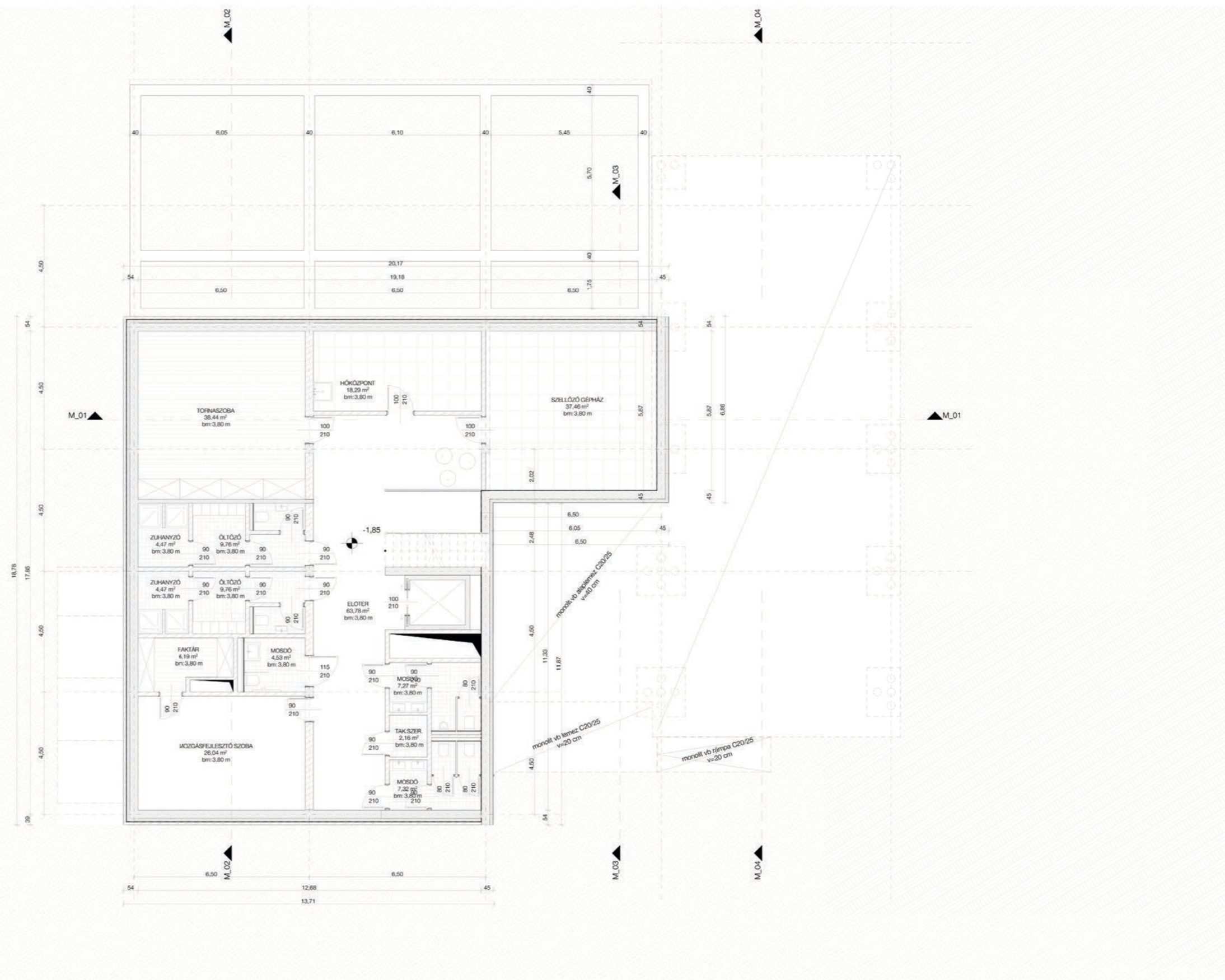
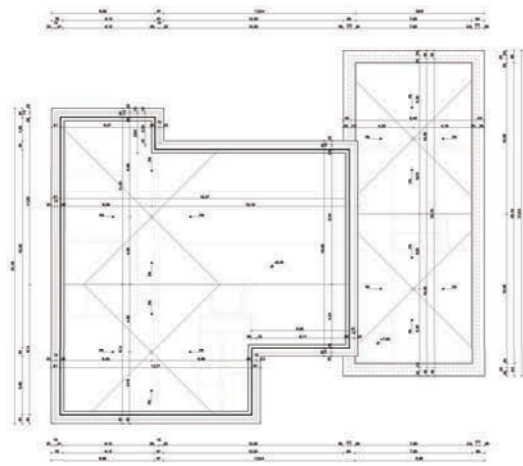
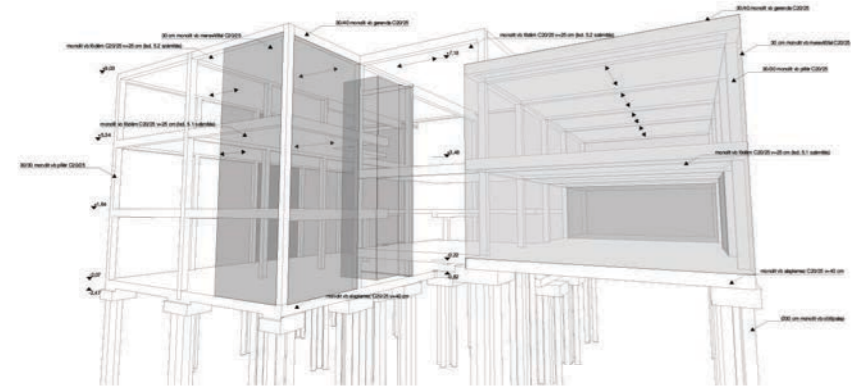
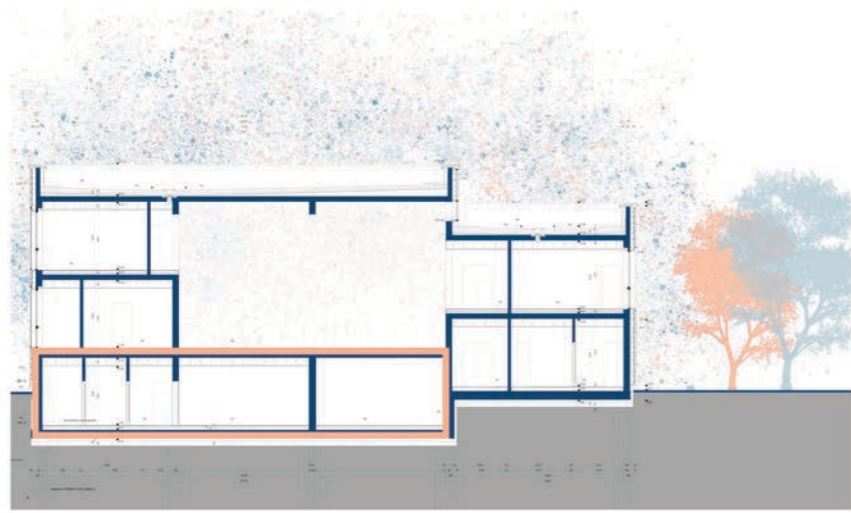
## HELYSZÍN

A tervezési helyszín Szolnok városának egy jelentős mértékben fejlődő területén helyezkedik el, a Tiszaligetben. A város természeti adottságainak köszönhetően nagy területű sétánnyal rendelkezik, a Tisza-Zagyva torkolat környezete a város kiemelt szerepű része. A város bővelkedik a sportlétesítményekben, többféle sportág részére is működnek sportközpontok. A Belvárossal való összeköttetés a tervezés során fontos szerepet játszik, ugyanis így a közeli oktatási intézmények diákjai válnak célközönséggé.



## PROGRAM

Szolnok városában azonban a lakóterületek távolabb esnek az adott helyszíntől, illetve sok gyermek ingázik nap mint nap a környező települések és Szolnok között. A beépítés során a könnyű megközelíthetőség és a gáthoz való megfelelő csatlakozás elsődleges szempont volt. Az épület közvetlenül csatlakozik a sétányhoz a terasszal, a Tiszaliget felől érkezők pedig a park felől érkehetnek az épületbe. A felszint-eltolásos épület a tömbökön belül térileg is elkülöníti a különböző funkciókat, melyet a vendéglátás központi tere köt össze.

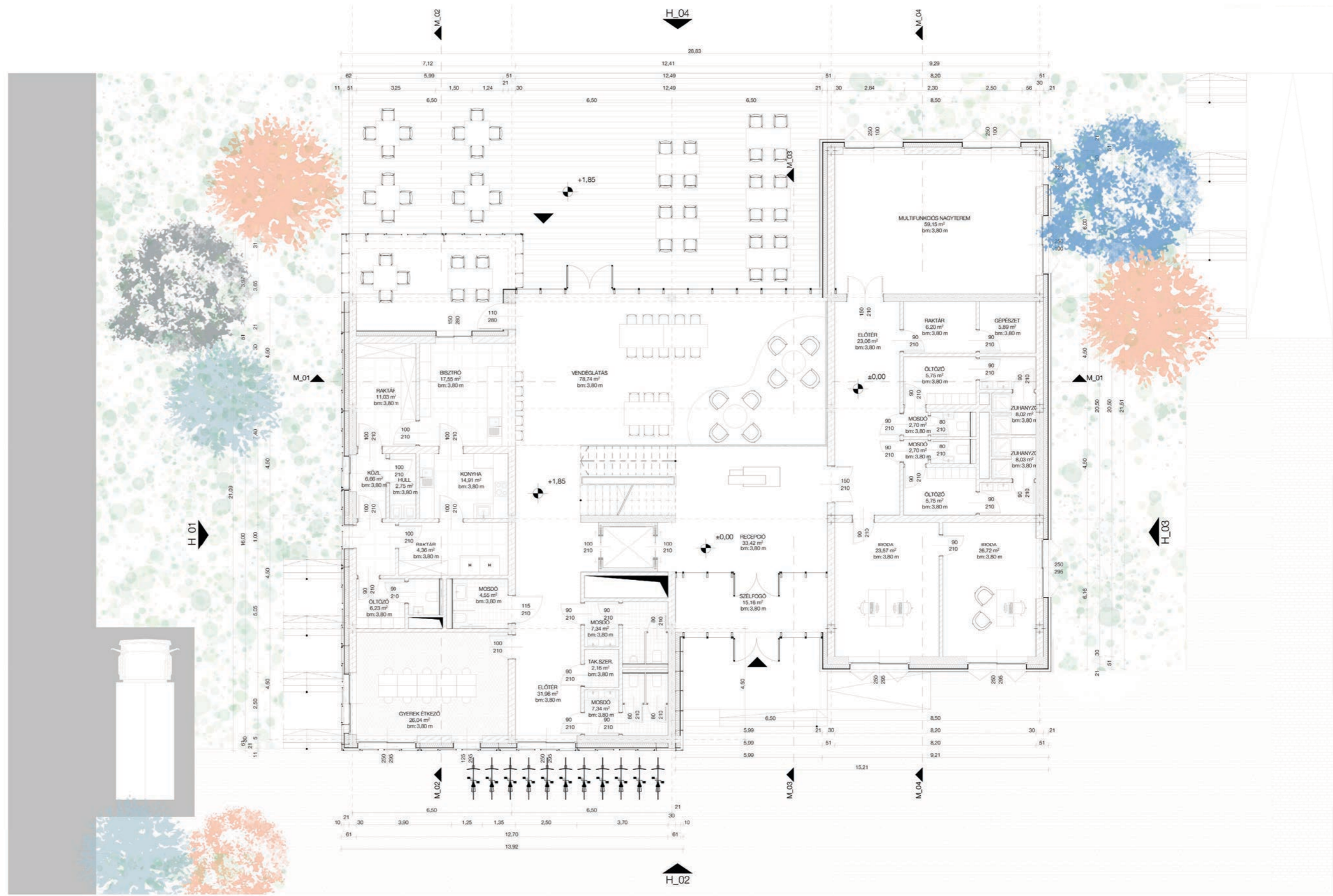
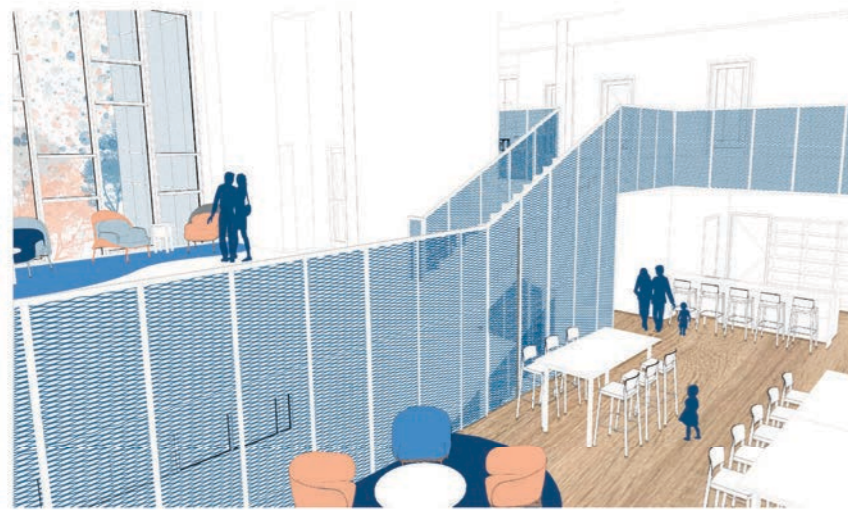
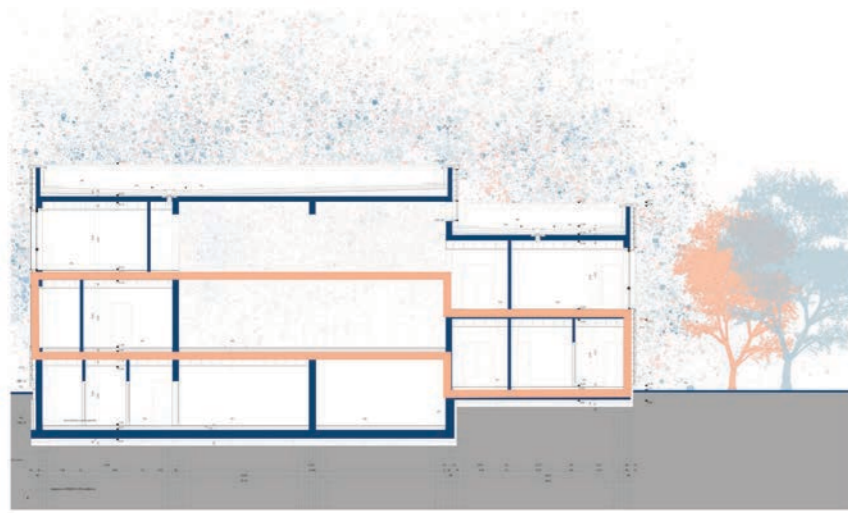


## PINCESZINT

A fiatalabb korosztály körében a közösségi életen felül a mozgás- és képességfejlesztésekre kerül a hangsúly. A gyermekeknek már egészen kicsi kortól, illetve az édesanyáknak kismamaként is biztosíthatók az épület funkcionális termeiben olyan programok, tanfolyamok és fejlesztések, melyek a megfelelő fejlődésben segítenek. Konduktív pedagógiai módszerekkel, tornákkal, mozgást segítő terápiákkal, illetve képességfejlesztő csoportos és egyéni foglalkozásokkal egy olyan központtá válhat az épület, mely a gyermekek minden korosztályának problémáira reagál.

**MULTIFUNKCIÓS KLUBHÁZ, SZOLNOK** | DIPLOMATERVEZÉS | URBANISZTIKA TANSZÉK

VITÁLIS PATRICIA FANNY | 2020.06.15.

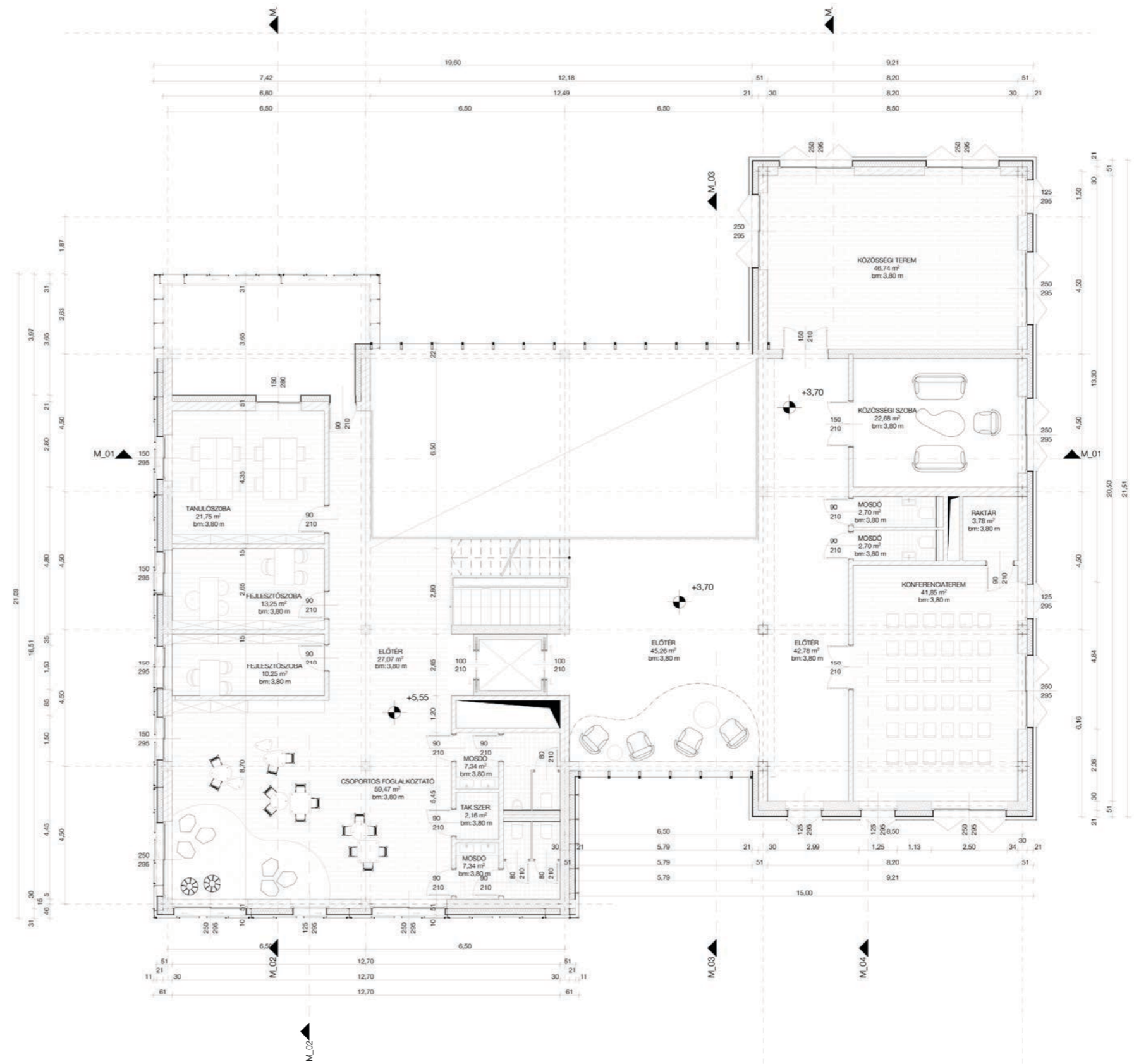
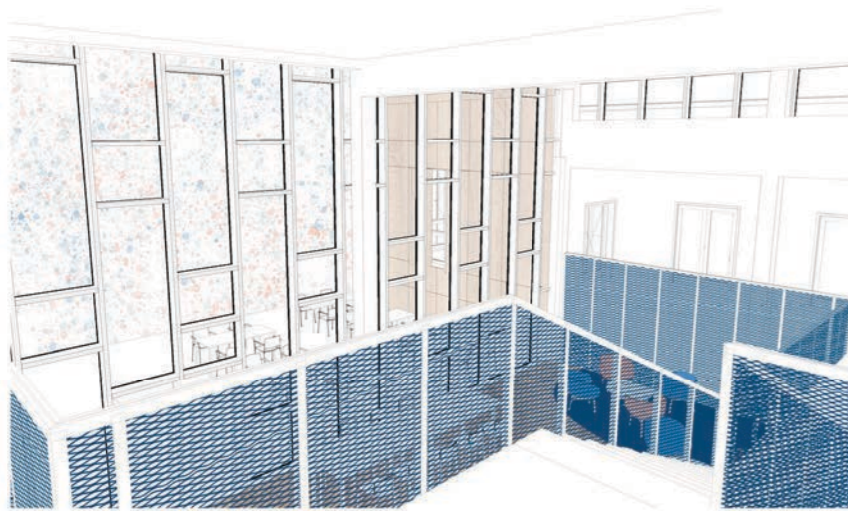
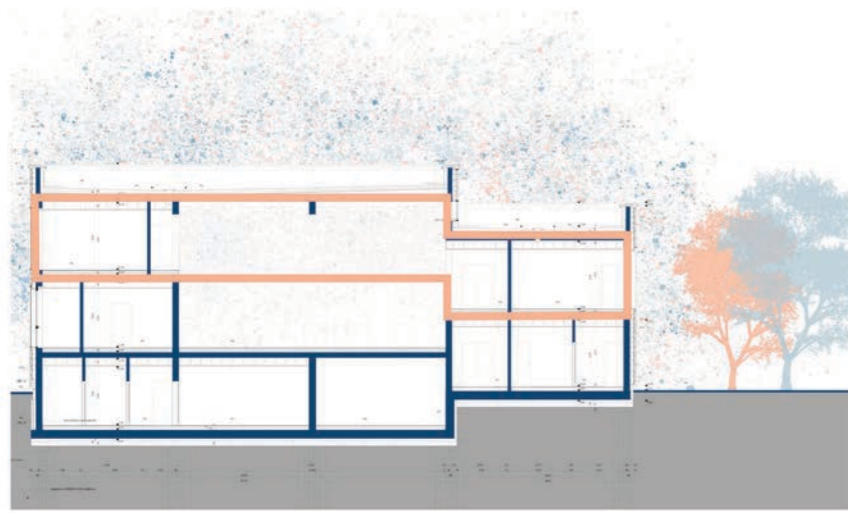


# FÖLDSZINT

Azoknak a diákoknak, akik a tanítás végeztével edzésük vagy különórájuk van, szükségük van egy olyan intézményre, ahol minőségi időt tölthetnek el délutánonként az edzés, illetve a hazautazás előtti holtidőben. Annak érdekében, hogy ezek a diákok ne csupán céltalanul „lézengjenek” a városban, a tervezett épület tanulószobákat, közösségi helyszíneket biztosít azon felül, hogy csoportos órák megtartására alkalmas termet is magában foglal. A bisztró központi vendégtere pedig folyamatos kapcsolatot teremt minden tér között, mellyel az étkezések közösségformáló erejét használja ki.

MULTIFUNKCIÓS KLUBHÁZ, SZOLNOK | DIPLOMATERVEZÉS | URBANISZTIKA TANSZÉK

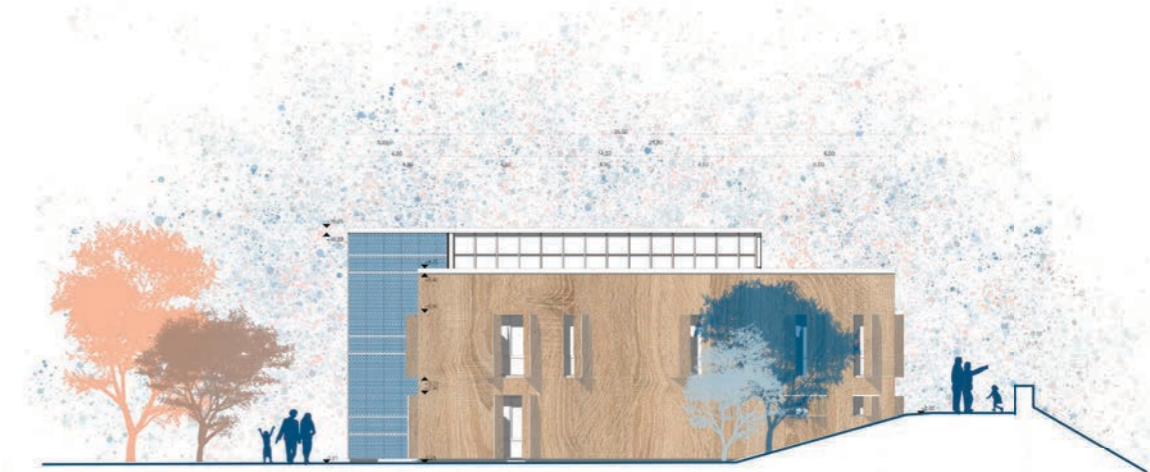
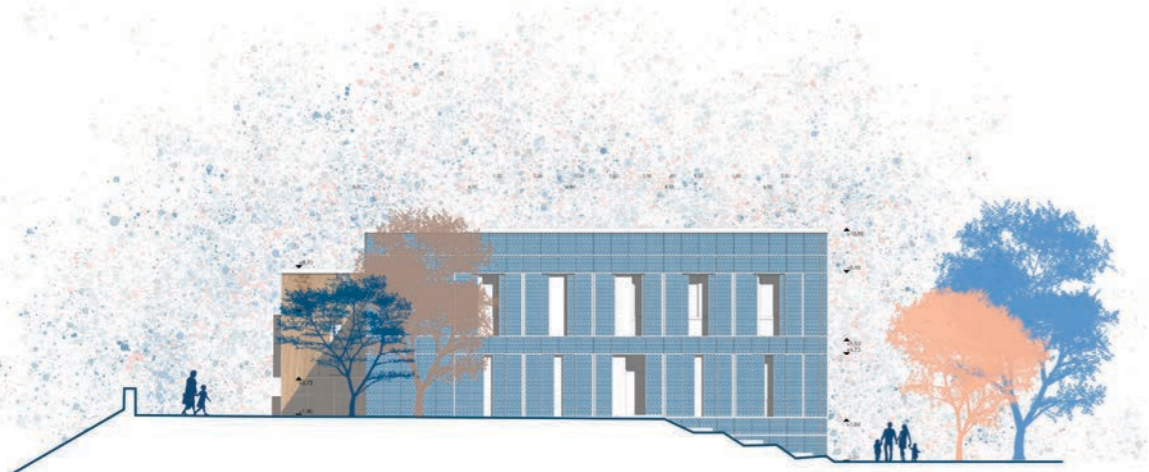
VITÁLIS PATRICIA FANNY | 2020.06.15.



## EMELET

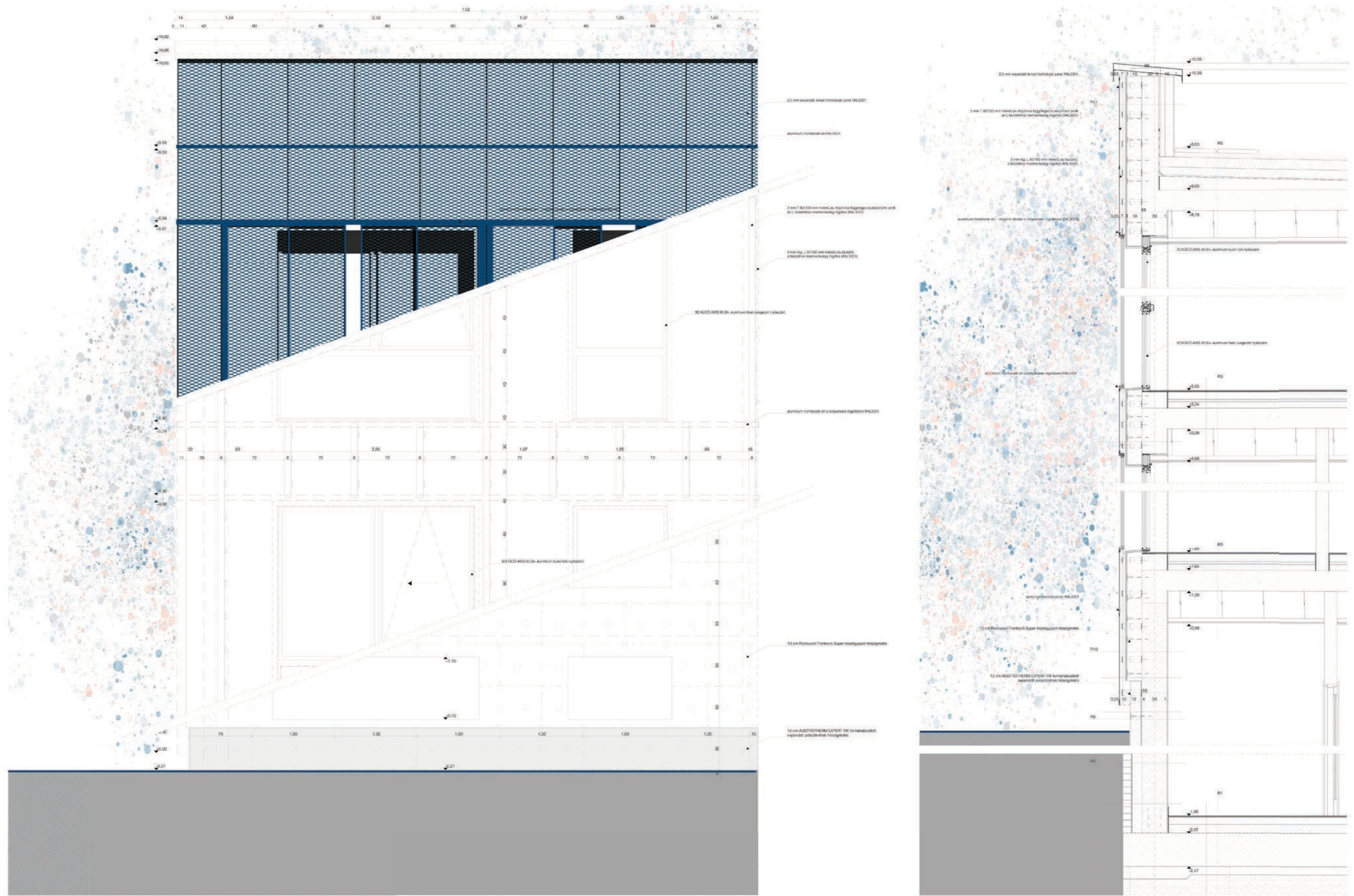
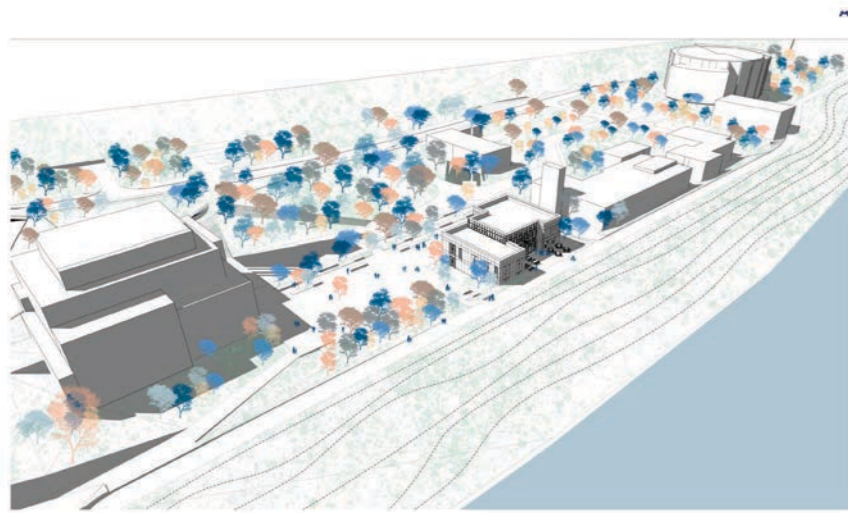
Az elvonulós, kisebb gyerekek részére kialakított terek kisebbek, puhább anyagok alkalmazásával nem egy iskola vagy tornaterem, hanem inkább játszóház hangulatát idézik. Az épületben visszaköszönnek a homlokzaton alkalmazott anyagok. A legfeltűnőbb központi elem a lépcsőkoriát, melynek paneljei és osztása ugyanaz, mint a külső expandált lemezek.





## HOMLOKZAT

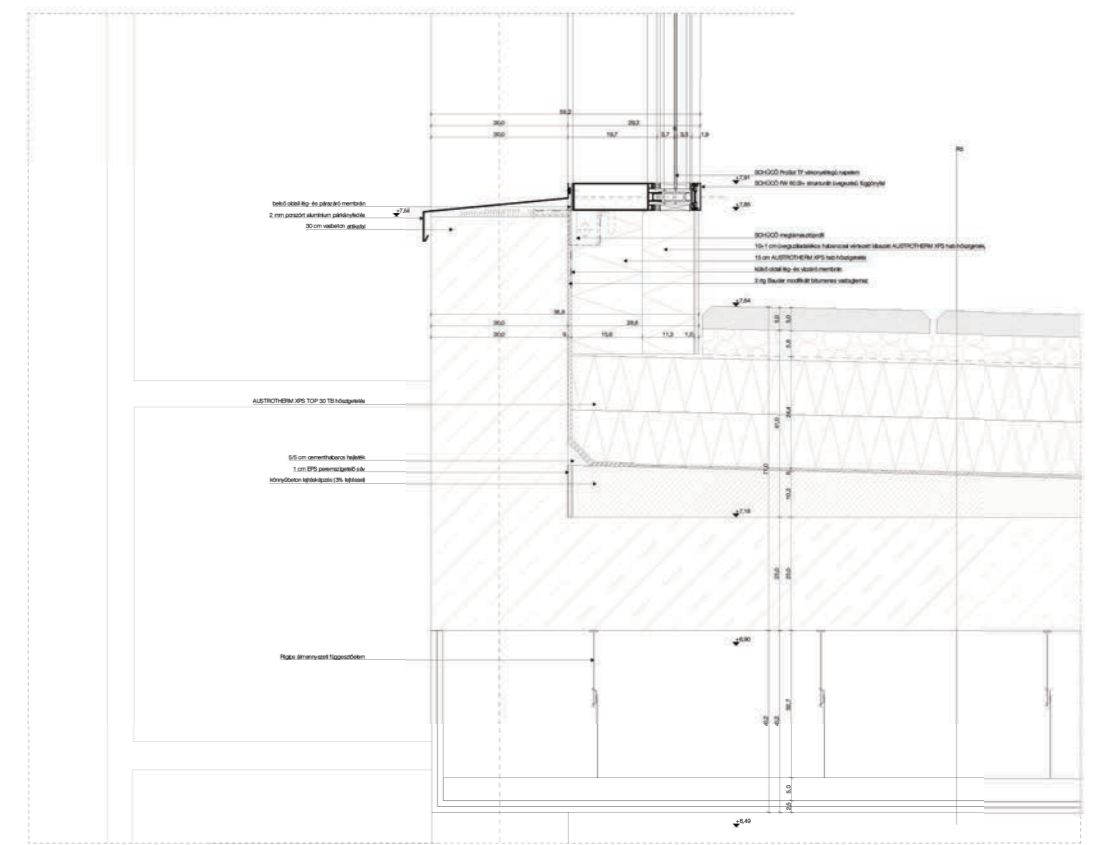
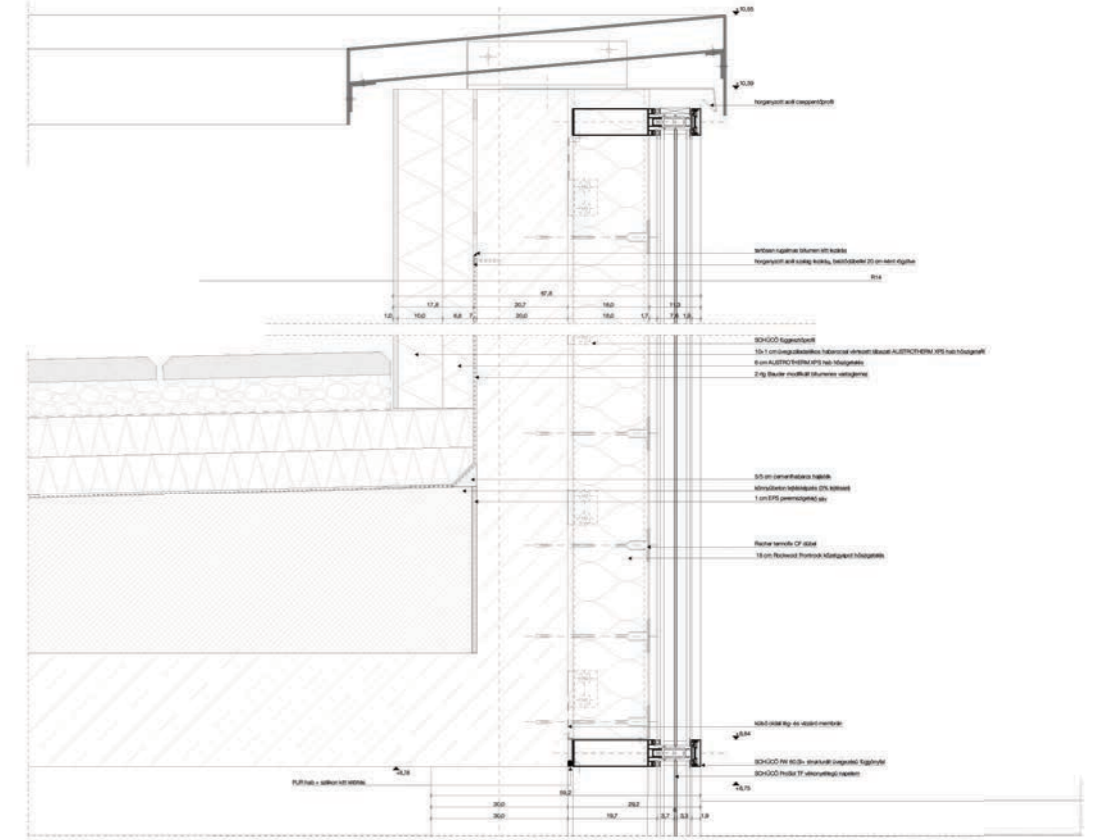
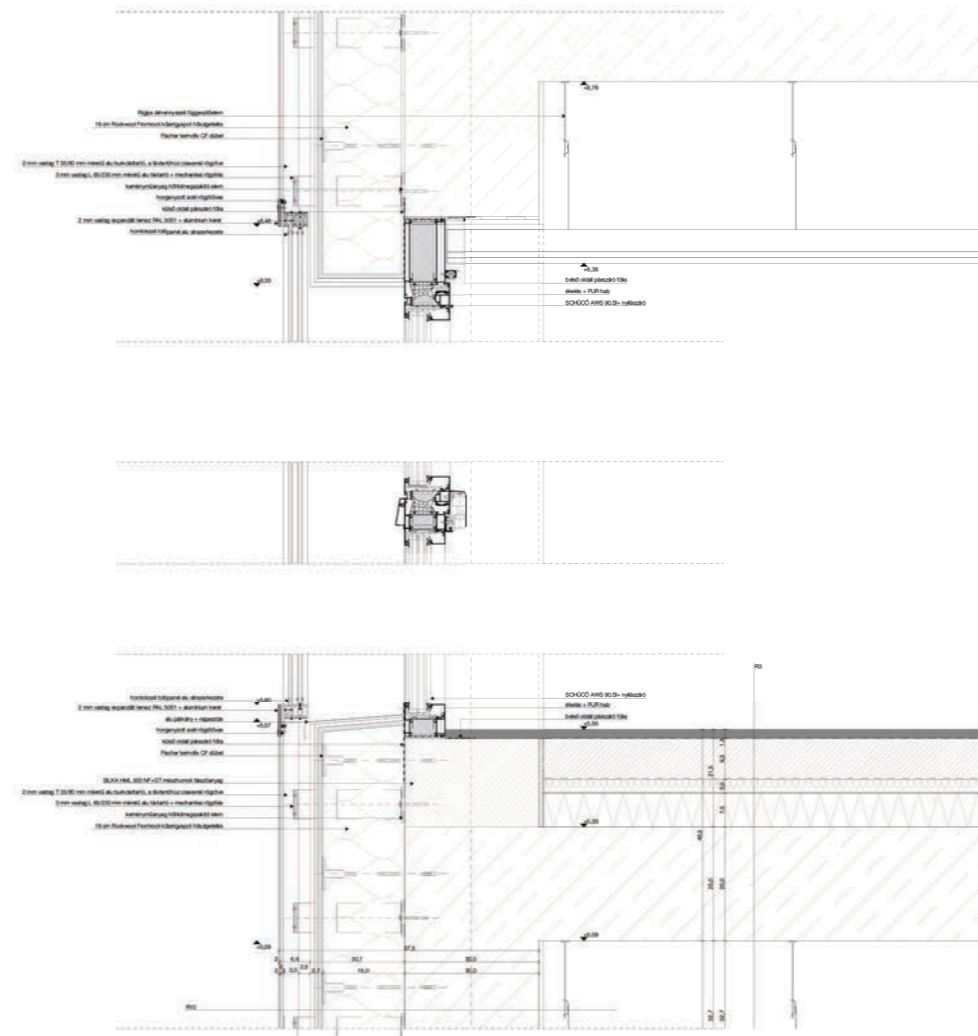
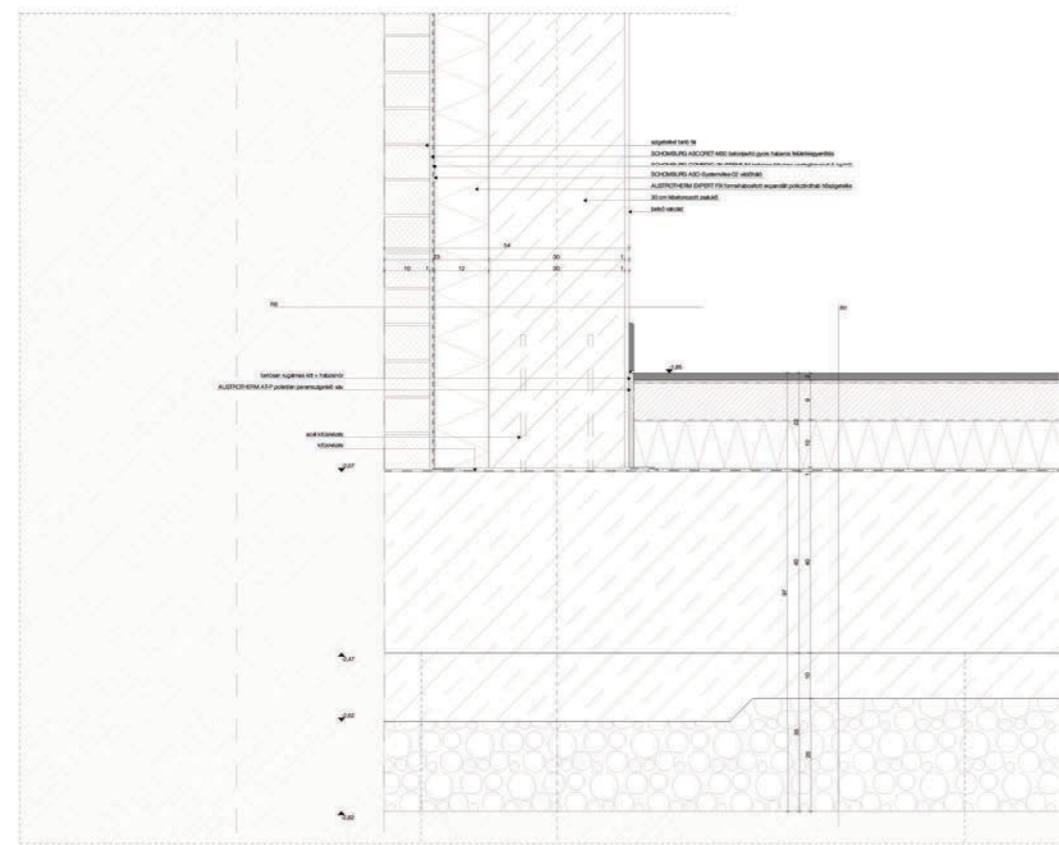
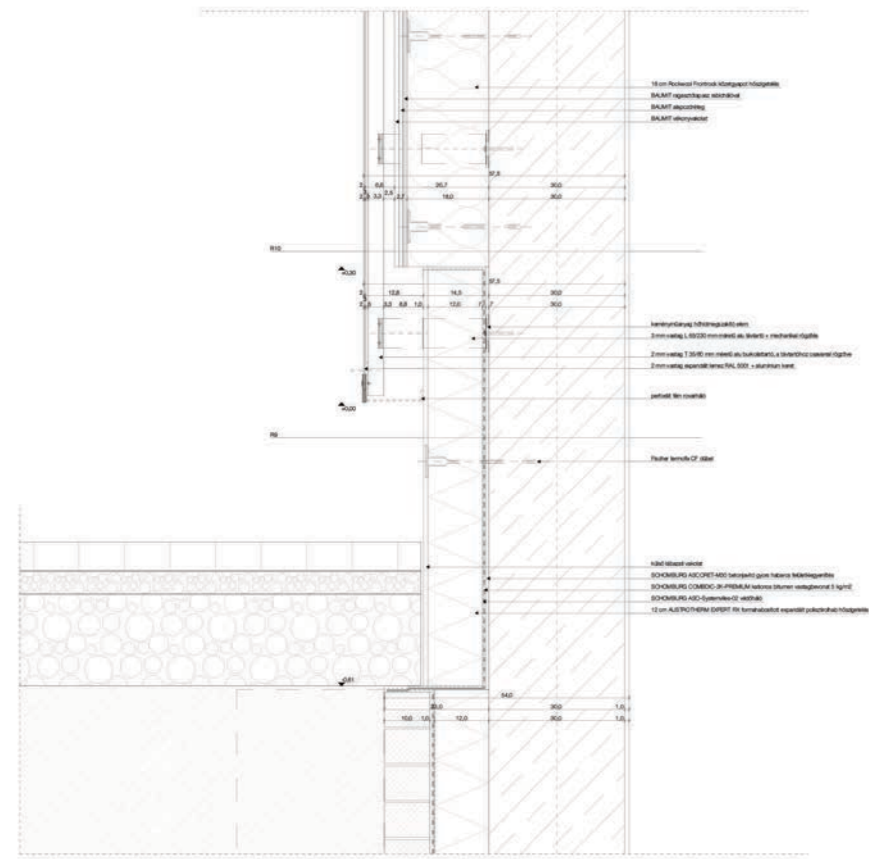
Az „idősebbek tömbje” komolyabb, de a közösségi funkciók általi megnyitásnak és a szervezett rendezvények, konferenciák zártságának ellentétét jeleníti meg a nyitható panelekkel. A panelek Diego Oak Resoplan kompozit lemezből készülnek, melyek ellenállnak a helyi időjárásnak, így előnyösebb a hagyományos fa homlokzatburkolatnál.



## HOMLOKZAT 1:20

A „kisgyermek tömbje” játékosabb, transzparens expandált lemez burkolatot kap kobaltkék színben, melynek tolópaneljei által a játékos funkciók jellege jelenik meg a homlokzaton. A transzparens burkolat az átmeneti tereket is a tömbhöz „öleli”, így mint egy alakítható lepelként terül szét az épületen.





# CSOMÓPONTOK