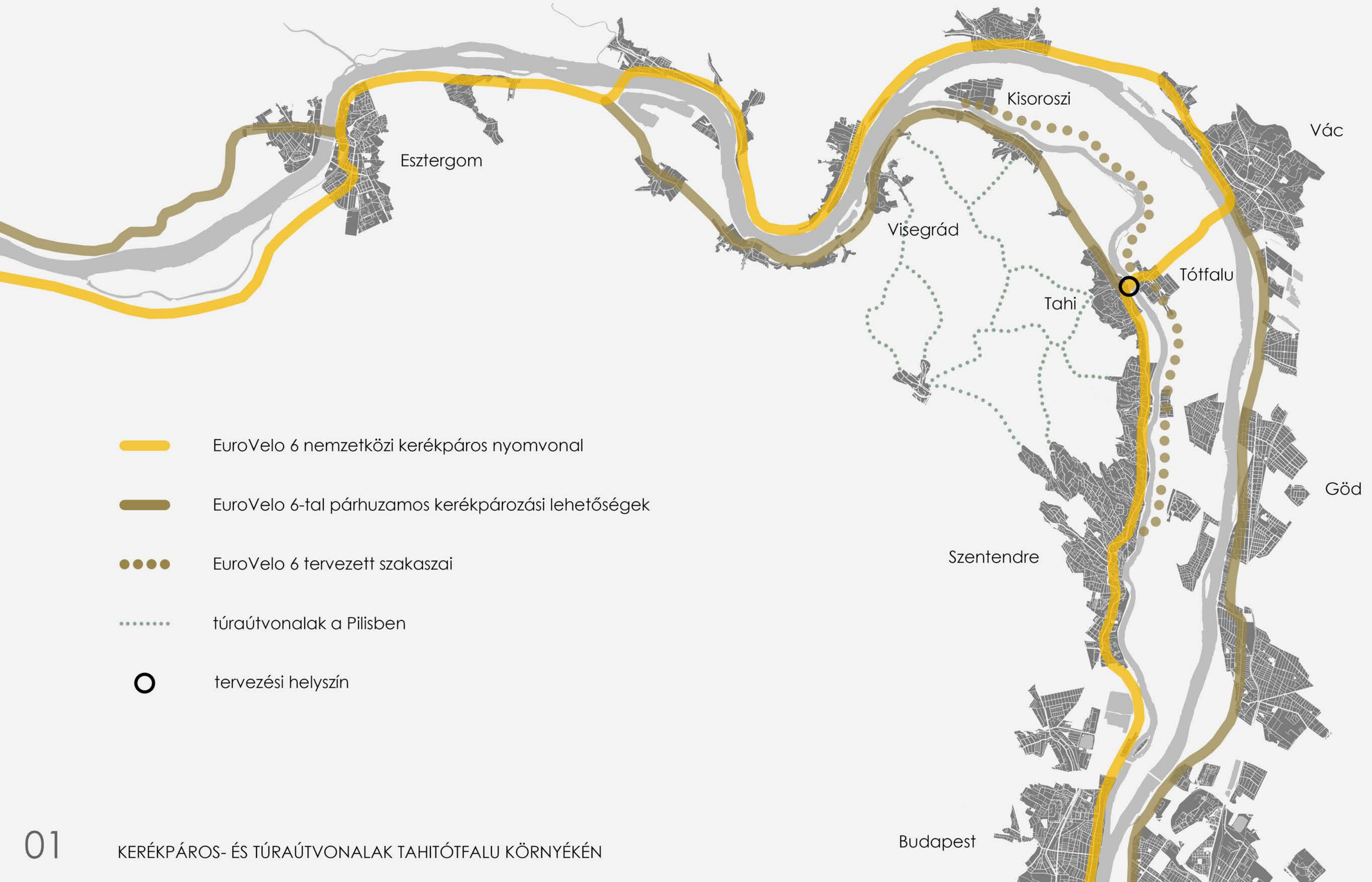
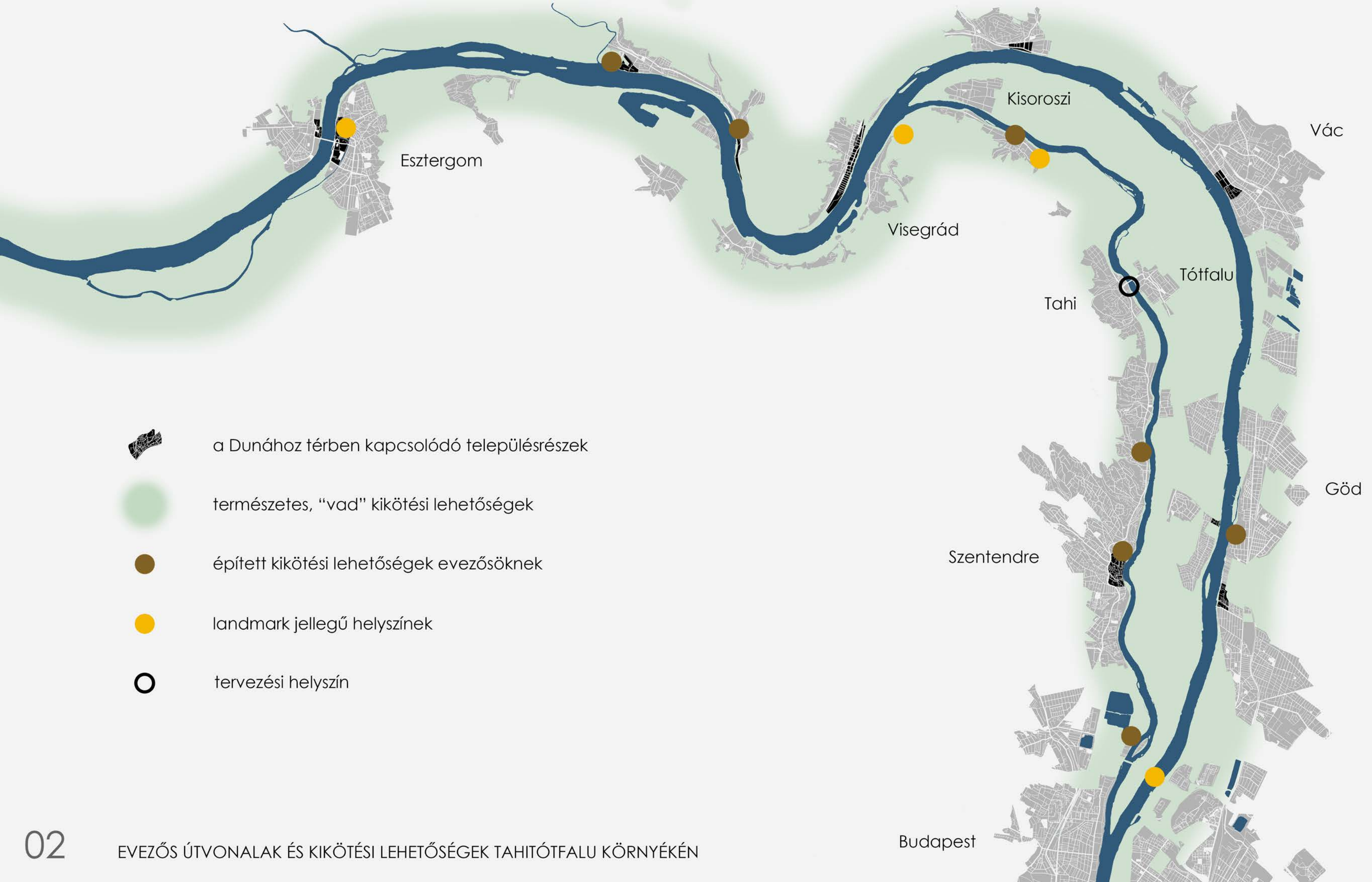


Tahitótfalu





a Dunához térben kapcsolódó településrészek



természetes, "vad" kikötési lehetőségek



épített kikötési lehetőségek evezősöknek



landmark jellegű helyszínek



tervezési helyszín





#### KEMPING ÚJ KISZOLGÁLÓ EGYSÉGE

A meglévő, rossz állapotú épületek helyett új, korszerű helyiségek épülnek, melyek integrálódnak a többfunkciós területbe és ezáltal meghatározzák a kemping tematikáját, célközönségét.

#### PILISI CSILLAGTÚRÁK KIINDULÓPONTJA

A terület szezonon kívül is használható szálláshelyet ad a túrázóknak, hiszen a megálló kiváló csillagtúra lehetőségeket kínál dunakanyari és pilisi látnivalókhoz.

#### EVEZŐS MEGÁLLÓHELY A SZENTENDREI DUNAÁGON






Az új, dunaparti sétány a falu egyetlen épített térkapcsolata lenne a folyóval, és evezős szepontból is a környéken egyedülálló, épített kikötési lehetőséget biztosít.

#### KERÉKPÁROS PIHENŐ AZ EUROVELO 6 MENTÉN

A kerékpáros pihenő a túrázóknak praktikus az esztergomi és a budapesti szállások közötti megállóhely, melynek beiktatásával Visegrád és Szentendre is kényelmesen bejárható.

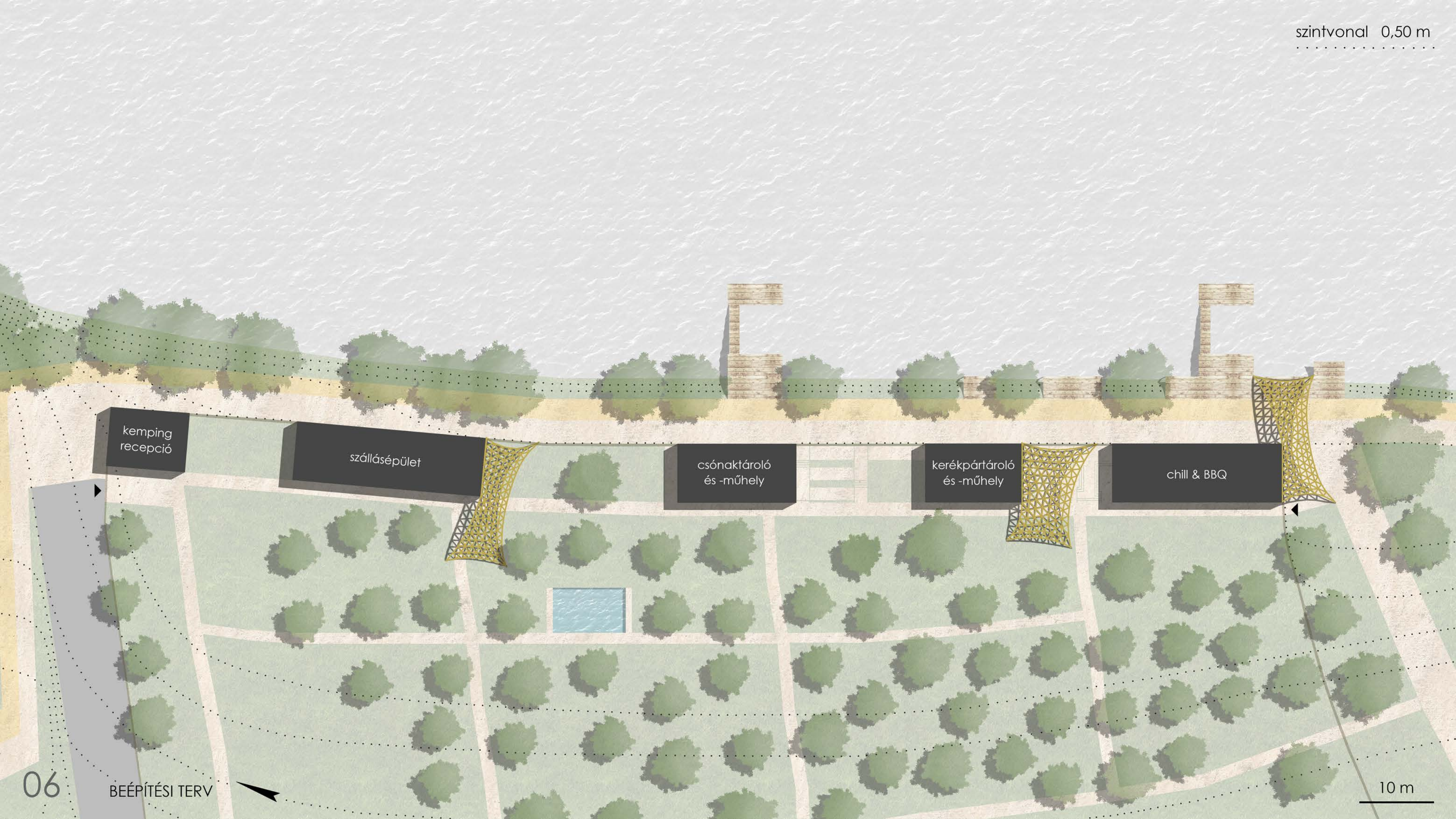
#### CHILL & FRÖCCS & BBQ

A területen jelenleg is működő étkezde a környék ismerőinek kedvence. A népszerű vendéglátó szerves része a kerthelyiség, és az új környezet ezt az értéket még teljesebbé teheti.

-  sétány
-  kerékpárút
-  autós megközelítési lehetőségek
-  főút közösségi közlekedési lehetőségekkel
-  tervezési telek határa



szintvonal 0,50 m



kemping  
recepció

szállásépület

csónaktároló  
és -műhely

kerékpártároló  
és -műhely

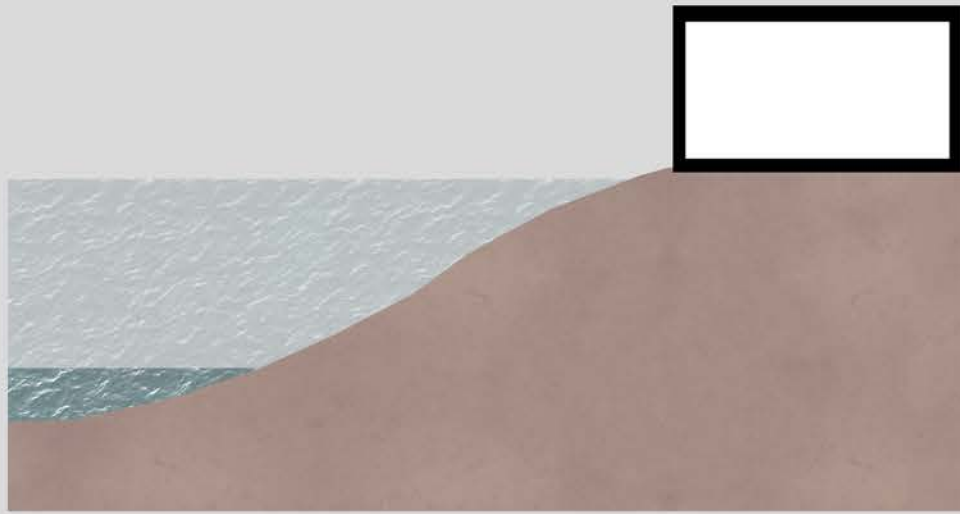
chill & BBQ

06

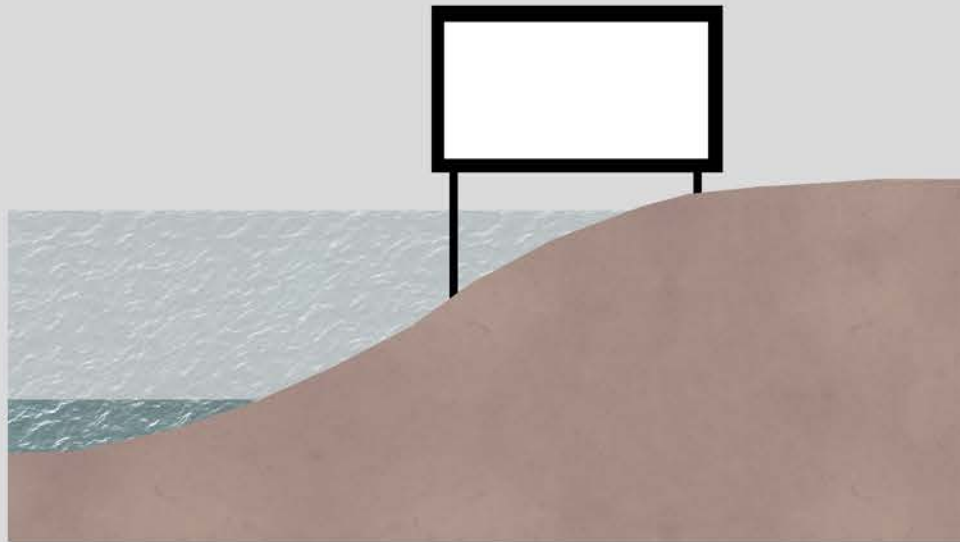
BEÉPÍTÉSI TERV



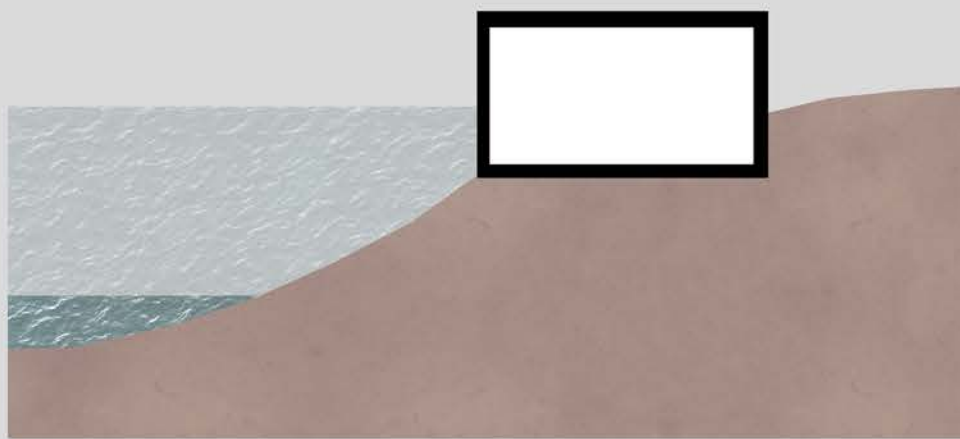
10 m



mértékadó árvízszint felett,  
parttól horizontálisan távol



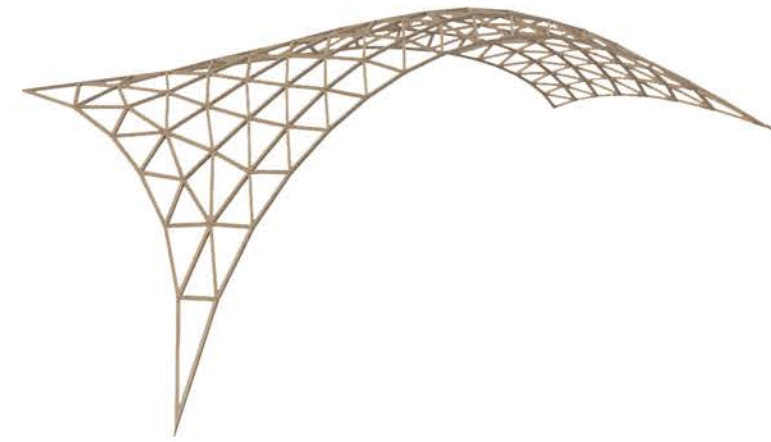
mértékadó árvízszint felett,  
parttól vertikálisan távol



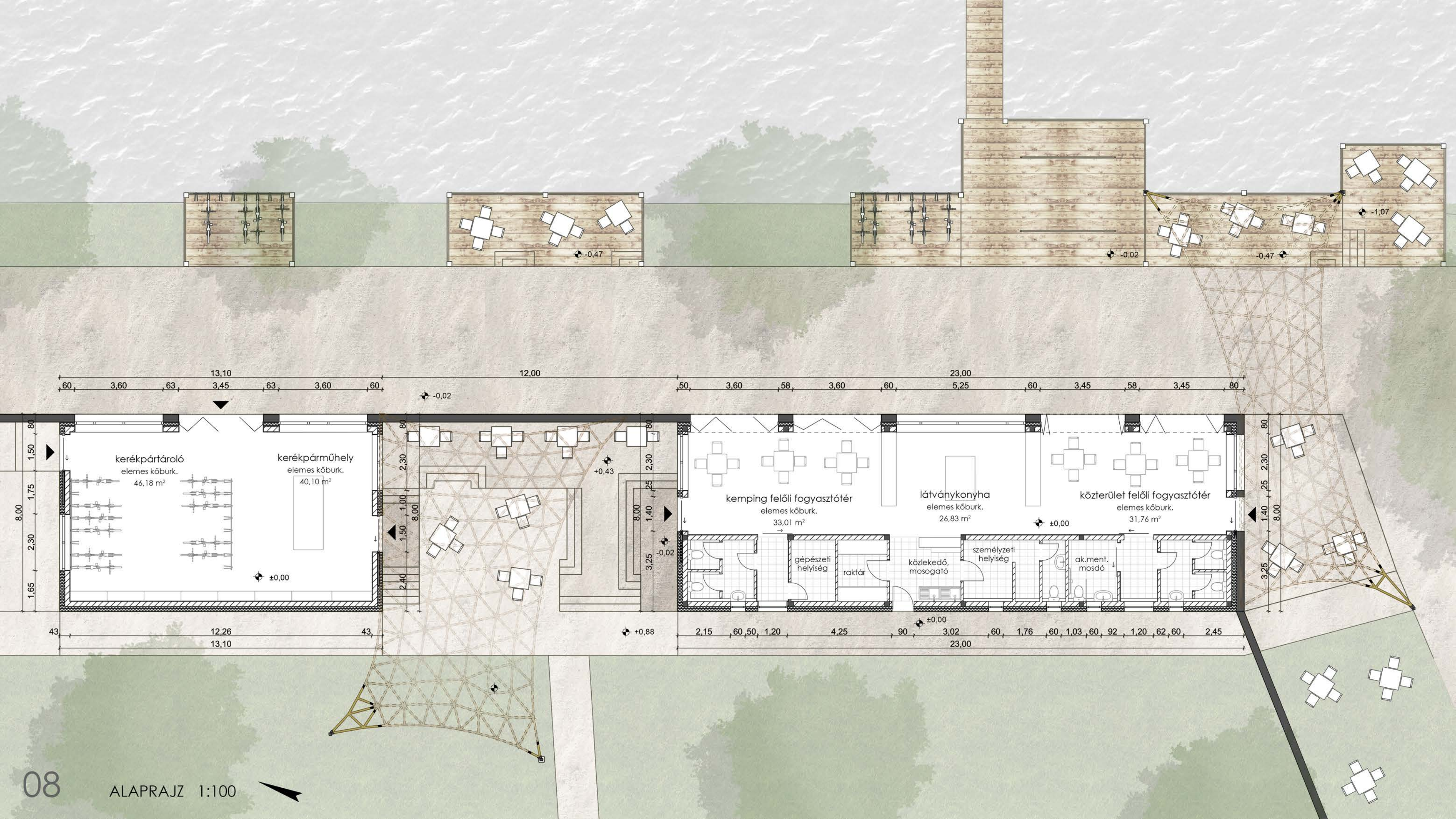
mértékadó árvízszint alatt,  
árvízvédelmi szerkezettel



terasz lefedésének anyagszükséglete







60 3,60 63 3,45 63 3,60 60 13,10 12,00 50 3,60 58 3,60 60 23,00 5,25 60 3,45 58 3,45 80

kerékpártároló  
elemes kőburk.  
46,18 m<sup>2</sup>

kerékpárműhely  
elemes kőburk.  
40,10 m<sup>2</sup>

±0,00

kerékpártároló  
kerékpárműhely  
kemping felőli fogyasztótér  
elemes kőburk.  
33,01 m<sup>2</sup>

látványkonyha  
elemes kőburk.  
26,83 m<sup>2</sup>

közterület felőli fogyasztótér  
elemes kőburk.  
31,76 m<sup>2</sup>

±0,00

gépészeti helyiség  
raktár

közlekedő, mosogató

személyzeti helyiség

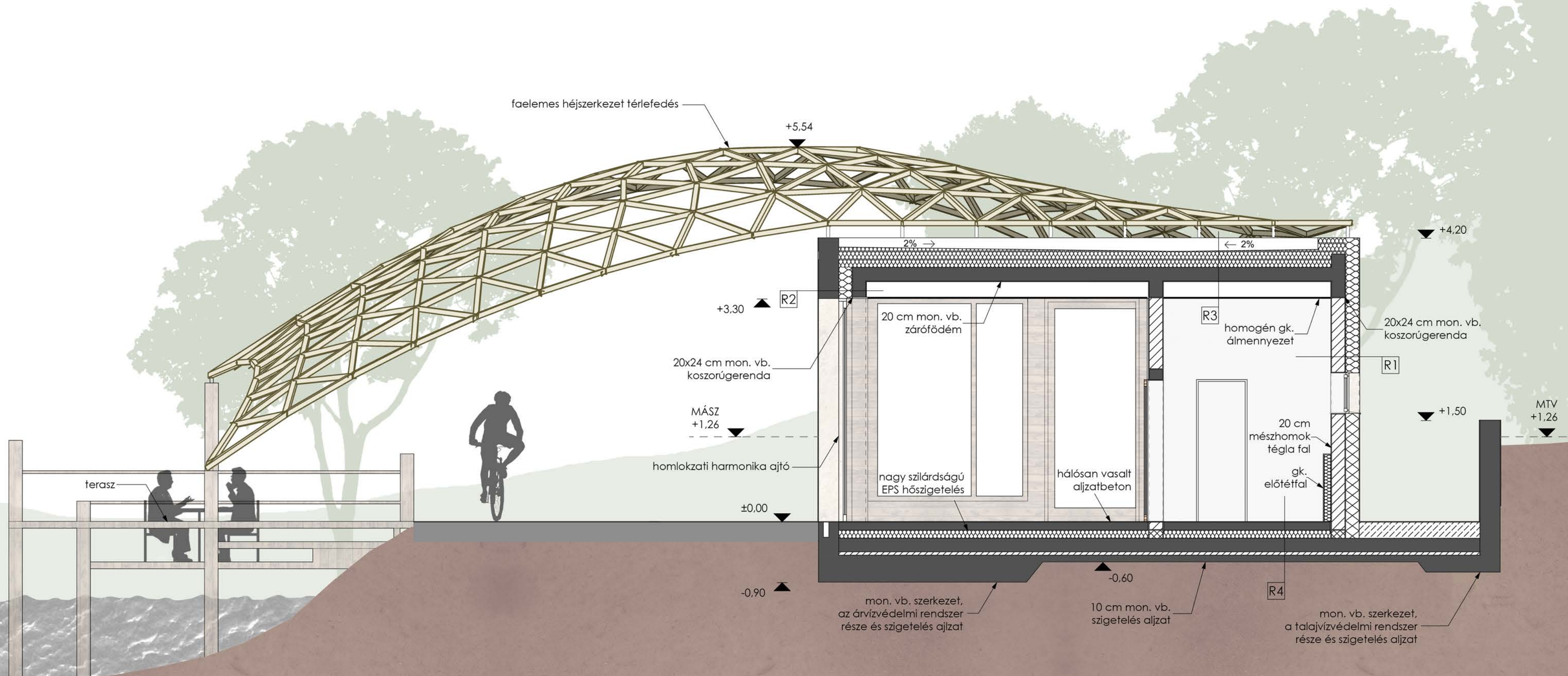
ak.ment. mosdó

±0,00

43 12,26 43 13,10 2,15 60,50 1,20 4,25 90 3,02 60 1,76 60 1,03 60 92 1,20 62,60 2,45 23,00







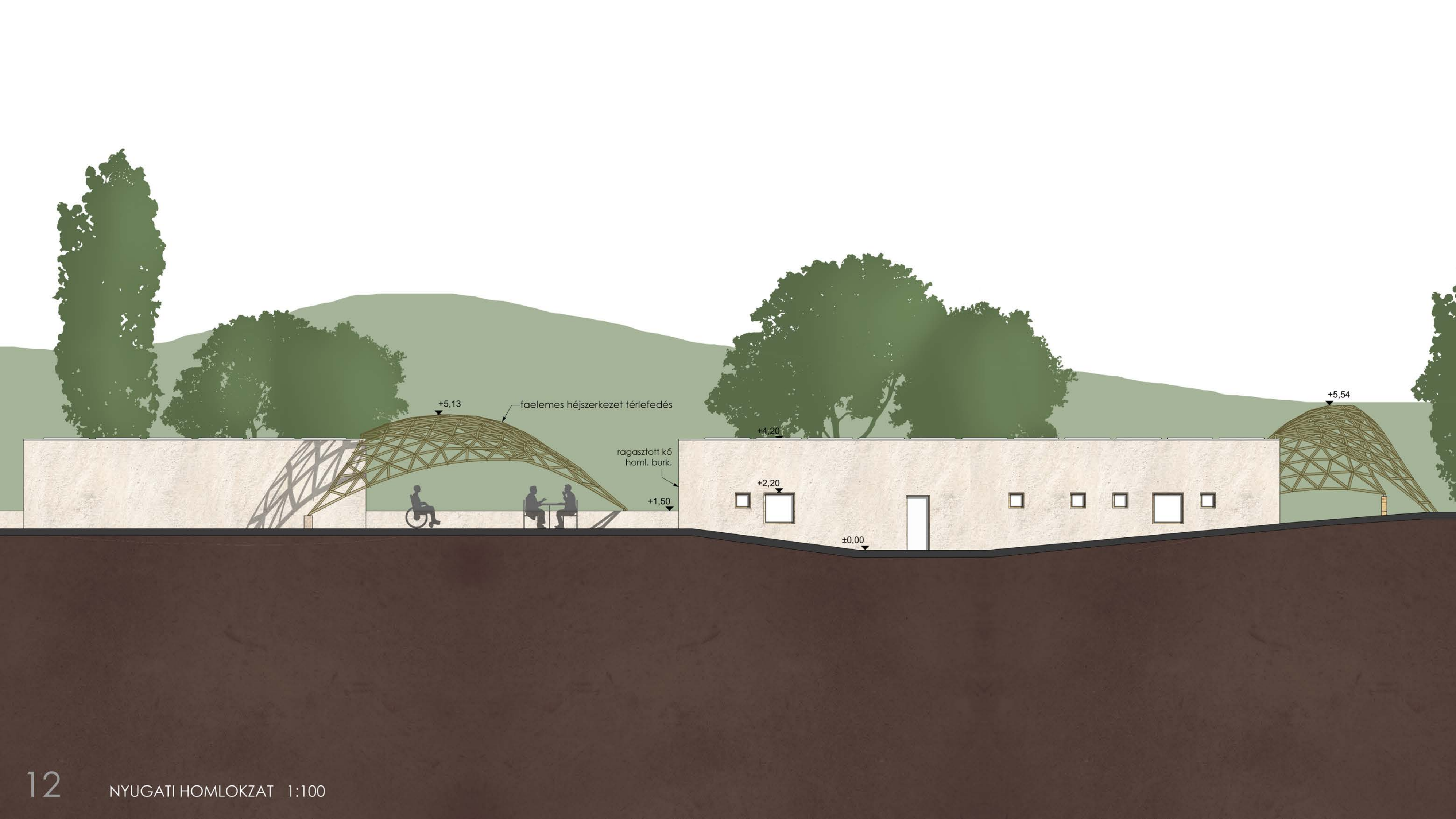
- R1**
- 2 cm fa lécburkolat
  - 1 cm légzáró vakolat
  - 20 cm mészhomok téglafal
  - 1 cm légzáró vakolat
  - 20 cm EPS hőszigetelés
  - 1 cm ragasztott kőburkolat

- R2**
- 2 cm fa lécburkolat
  - 1 cm légzáró vakolat
  - 20 cm mészhomok téglafal
  - 1 cm légzáró vakolat
  - 20 cm EPS hőszigetelés
  - 2 rtg bitumenes bevonatszigetelés
  - 30 cm vasbeton szerkezet
  - 1 cm ragasztott kőburkolat

- R3**
- 1 cm légzáró vakolat
  - 20 cm vasbeton zárófüdém
  - 1 rtg bitumenes párazáró réteg
  - 12 cm EPS hőszigetelés kötésben fektetve
  - 12 cm EPS hőszigetelés kötésben fektetve
  - 1 rtg PVC csapadékvíz elleni szigetelés

- R4**
- 1 cm greslap burkolat + ragasztó
  - 12 cm hálósan vasalt aljzatbeton
  - 1 rtg technológiai elválasztó fólia
  - 12 cm nagy szilárdságú EPS hőszigetelés
  - 20 cm vasbeton ellenfüdém
  - 5 cm szerelőbeton réteg
  - 2 rtg bitumenes bevonatszigetelés
  - 10 cm vasalt szigetelőstartó aljzat





+5,13

faelemes héjszerkezet terefedés

ragasztott kő  
homl. burk.

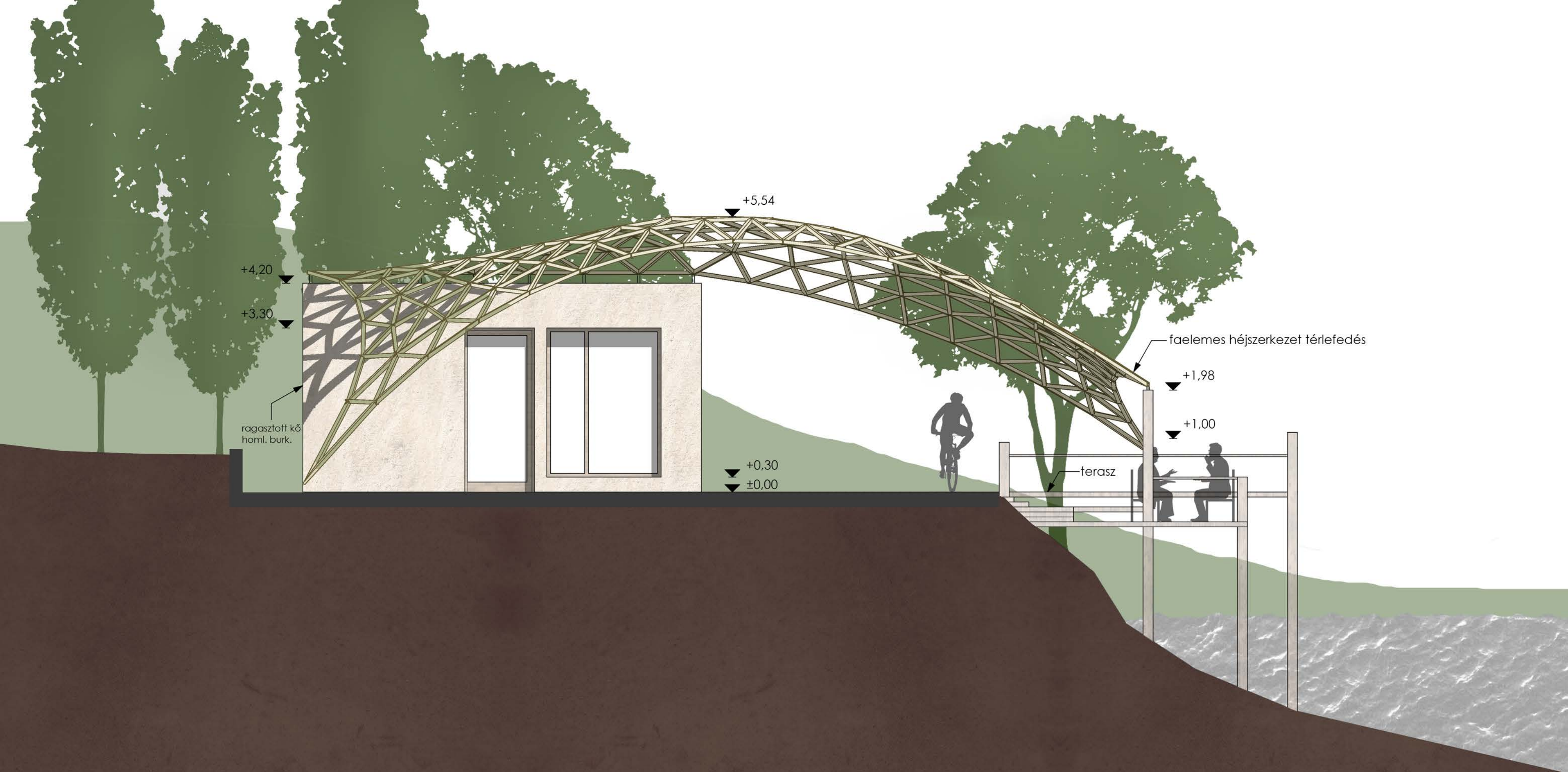
+1,50

+4,20

+2,20

±0,00

+5,54



+4,20

+3,30

+5,54

faelemes héjszerkezet térfedés

+1,98

+1,00

ragasztott kő  
homl. burk.

+0,30

±0,00

terasz



+5,13

+4,20

+3,30

+1,50

±0,00

terasz

ragasztott kő  
homl. burk.





