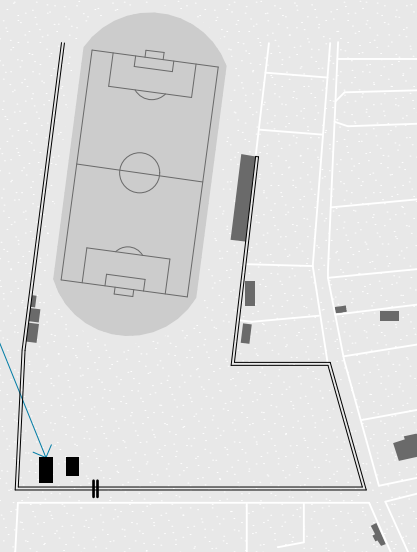


Meglévő beépítés

Új beépítés



Vendéglátó-kiszolgáló épületek

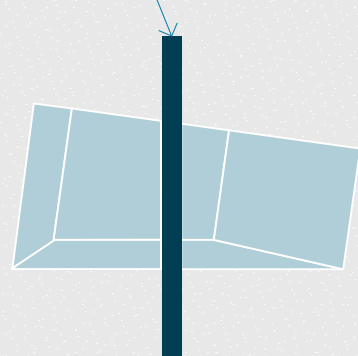
elzárt magántulajdon állagromlás használaton kívüli

Falmászó központ

új funkció vonzó tényező új bejárat terület hasznosítás

Bemetszés

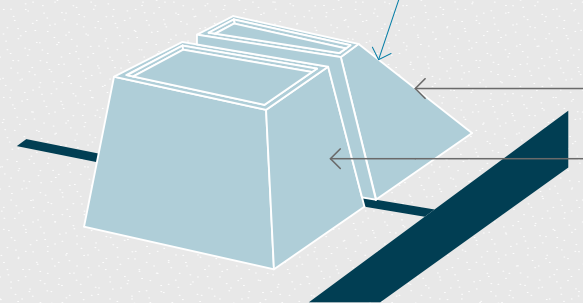
két pólus változatos használat kint és bent zárt és nyitott



Ferde síkok

Beltéri falmászás

Kültéri falmászás



Környező oktatási intézmények



Sportlétesítmények



Turizmus

ARCHICAD OKTATÁSI VERZIÓ

Tornatermek, sportpályák leterhelése

iskolások turisták kevésbé helyiek

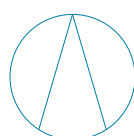
Gyakori árvizek

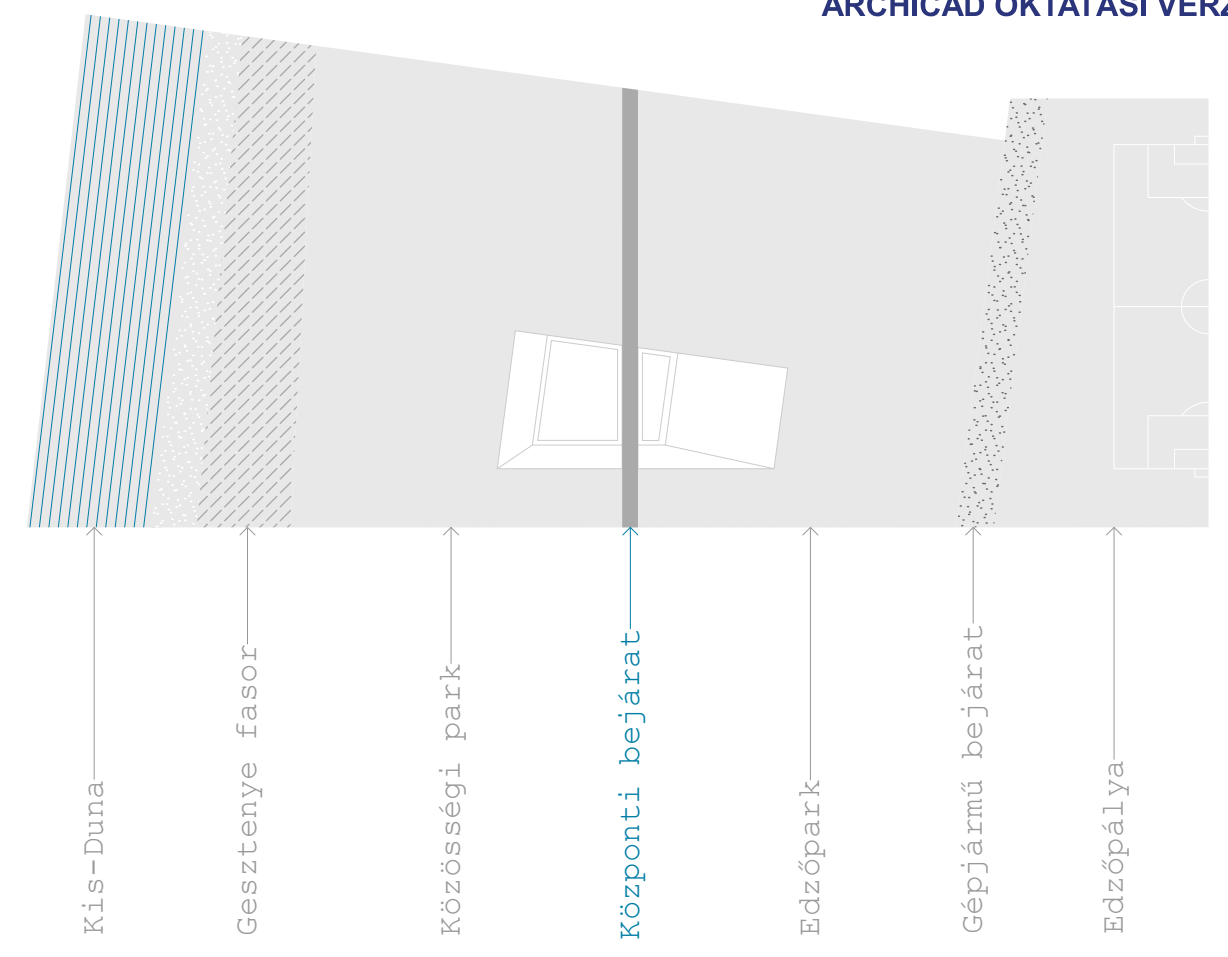
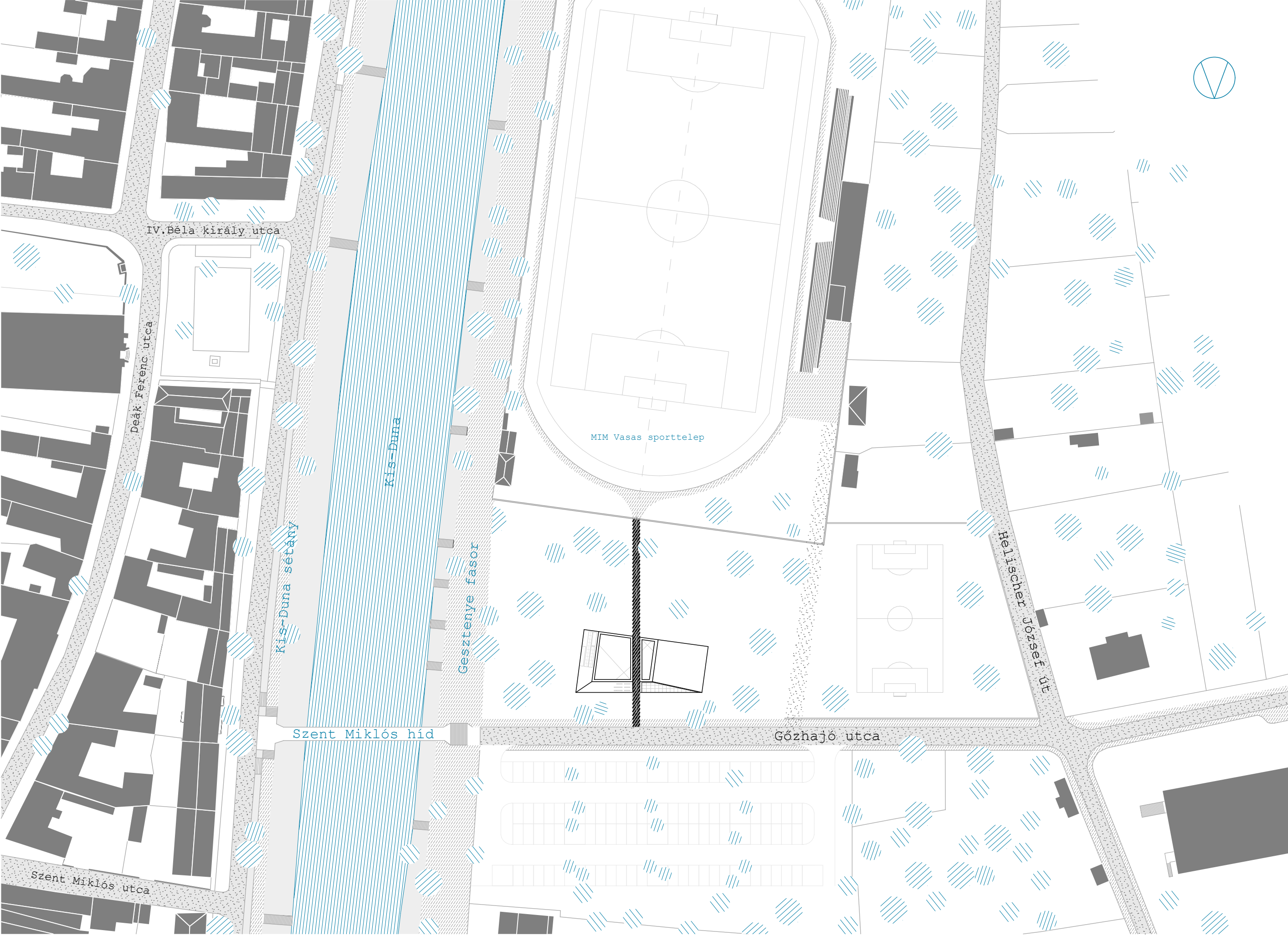
pályák állagromlás használhatatlan

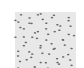


**PROGRAM**

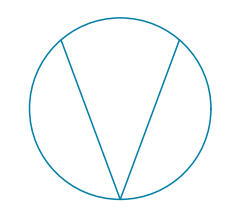
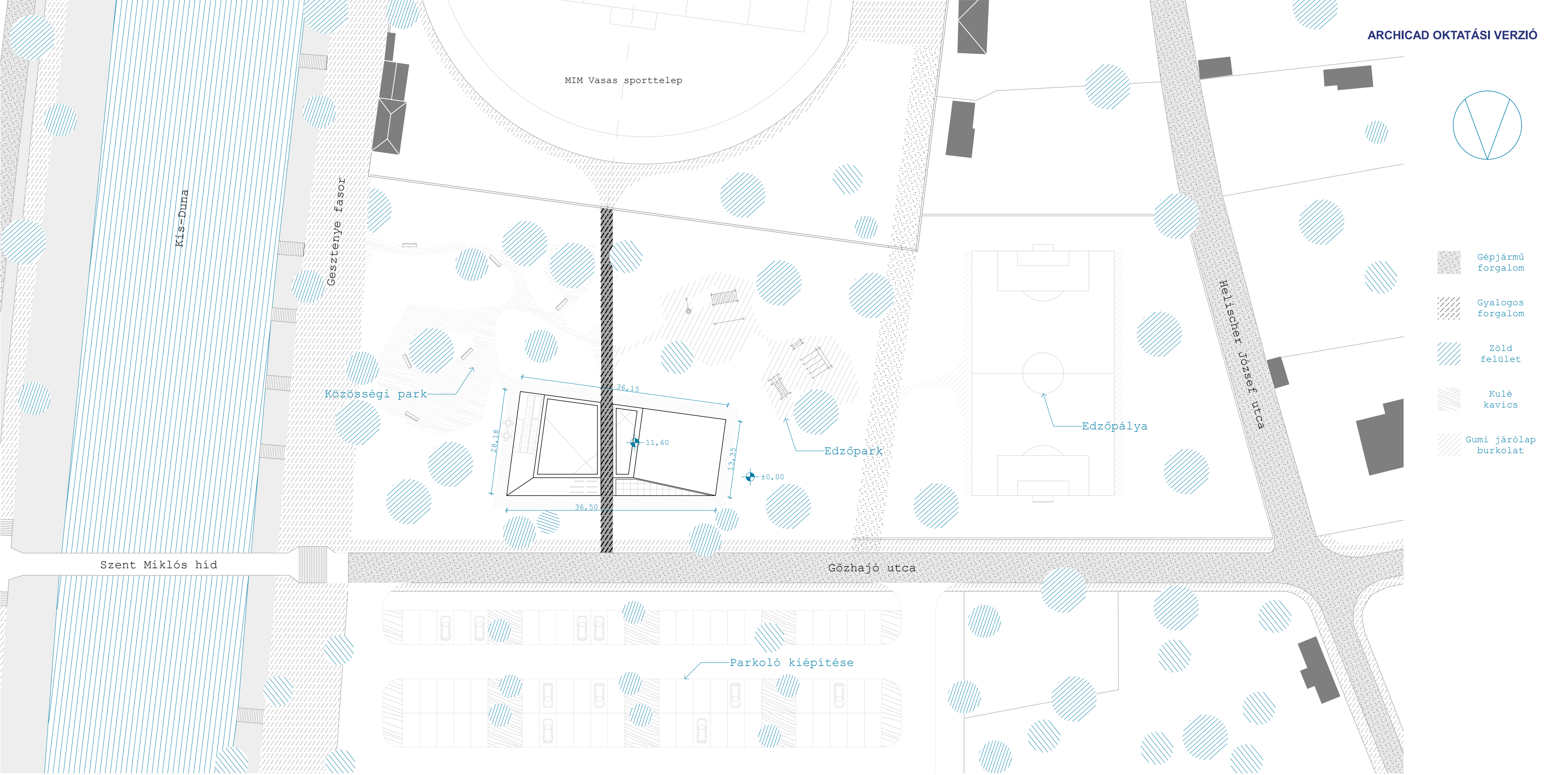
A vizsgálataim alapján arra jutottam, hogy a szigeten számos sportlétesítmény található, viszont ezek leginkább az iskolás korosztályt szolgálják ki kötelező szinten, illetve az egyesületi sportolóknak nyújtanak sportolási lehetőséget. Ebből adódóan az ott lévő általános iskolához, illetve a Pézsa Tibor sportcsarnokhoz tartozó pályák általában délelőtt vannak leterhelve a diákok révén, az egyesületi pályák pedig a délutáni időszakban kerülnek teljes használatba az igazolt játékosok által. Másrészt az árvizek végett a pályák leamortizálódtak, karbantartásuk nehézkes. Ezekből az okokból kifolyólag hiába Esztergom része a Primás-sziget, nem tudja szerves részét képezni a város mindennapjaink, mivel a helyiek számára, akiknek nincs lehetőségük egyesületben játszani, vagy az iskolák által tartott órákon résztvenni, azoknak a sziget nem egy vonzó tényező, nem használják ki adottságai, lehetőségei szerint. Azért választottam a falmászást, mint sportágat, mert a városban egyáltalán nincs lehetőség ennek kipróbálására. A szándék ezzel egy olyan közeg megteremtése volt, amely új embereket szólít meg egy „új” helyen. Ez egy kezdeményezés arra, hogy segítsem a sziget beépítését Esztergom vérkeringésébe. Ebből a szempontból jelentős a telekválasztás is, hiszen nem főútvonalhoz kapcsolódik, hanem egy nyugodt, gyalogos csomópont centrumát keresi. Célja a látogatók megállítása, az élménykeresés és a hasznosan eltöltött idő hármassága.

Primás-sziget

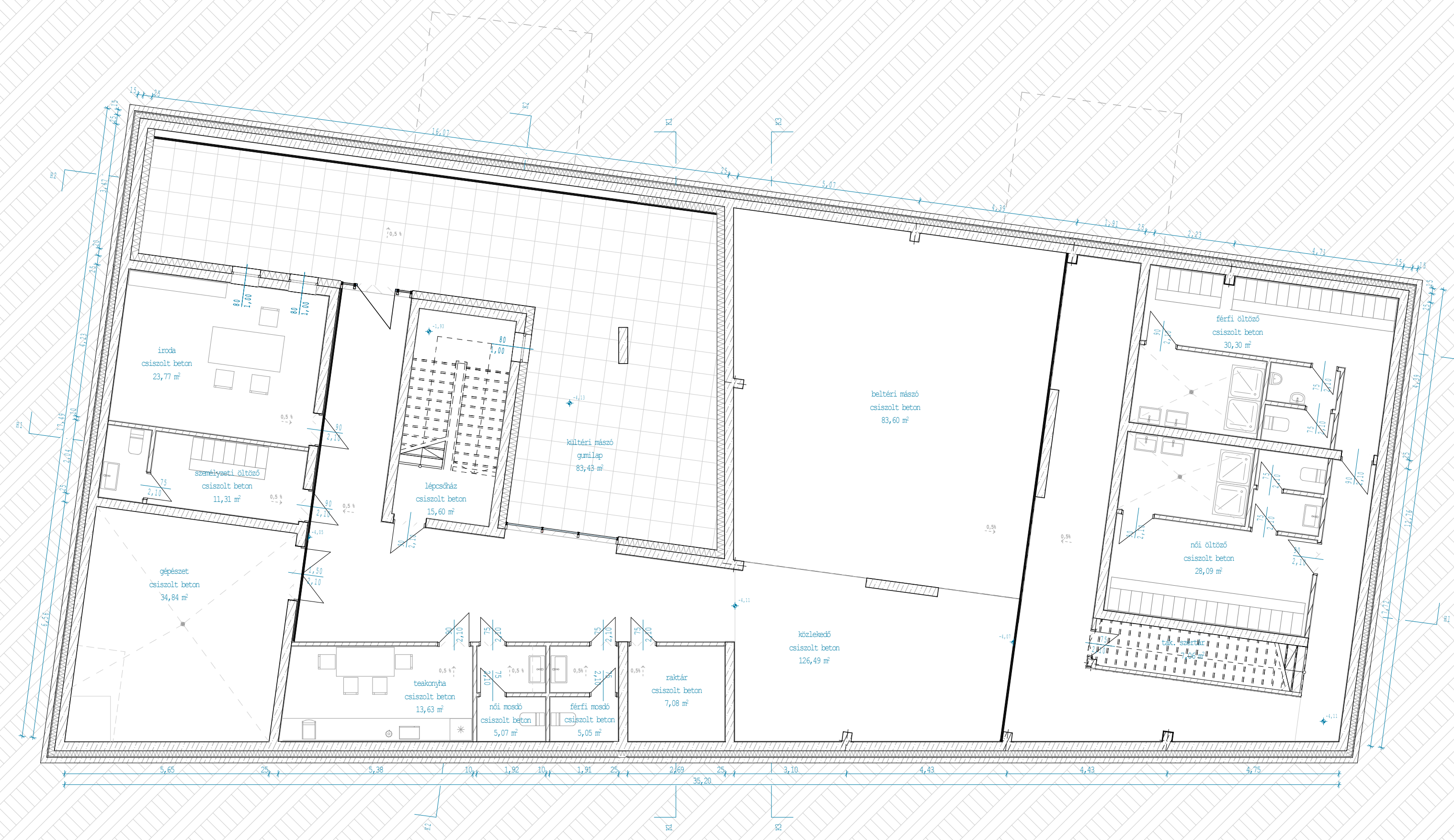


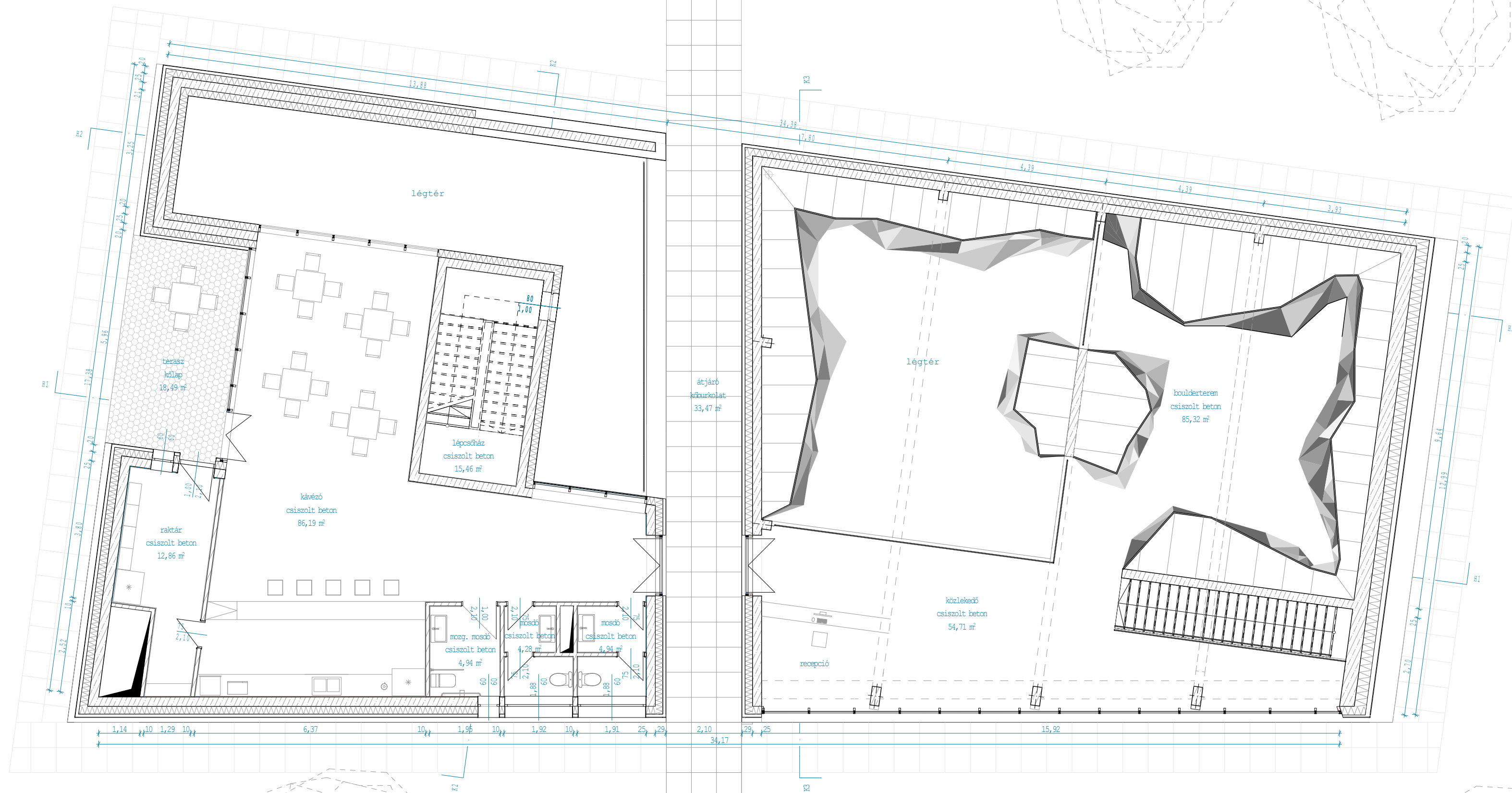


-  Gépjármű forgalom
-  Gyalogos forgalom
-  Zöld felület



- Gépjármű forgalom
- Gyalogos forgalom
- Zöld felület
- Kulékavics
- Gumi járólappurkolat



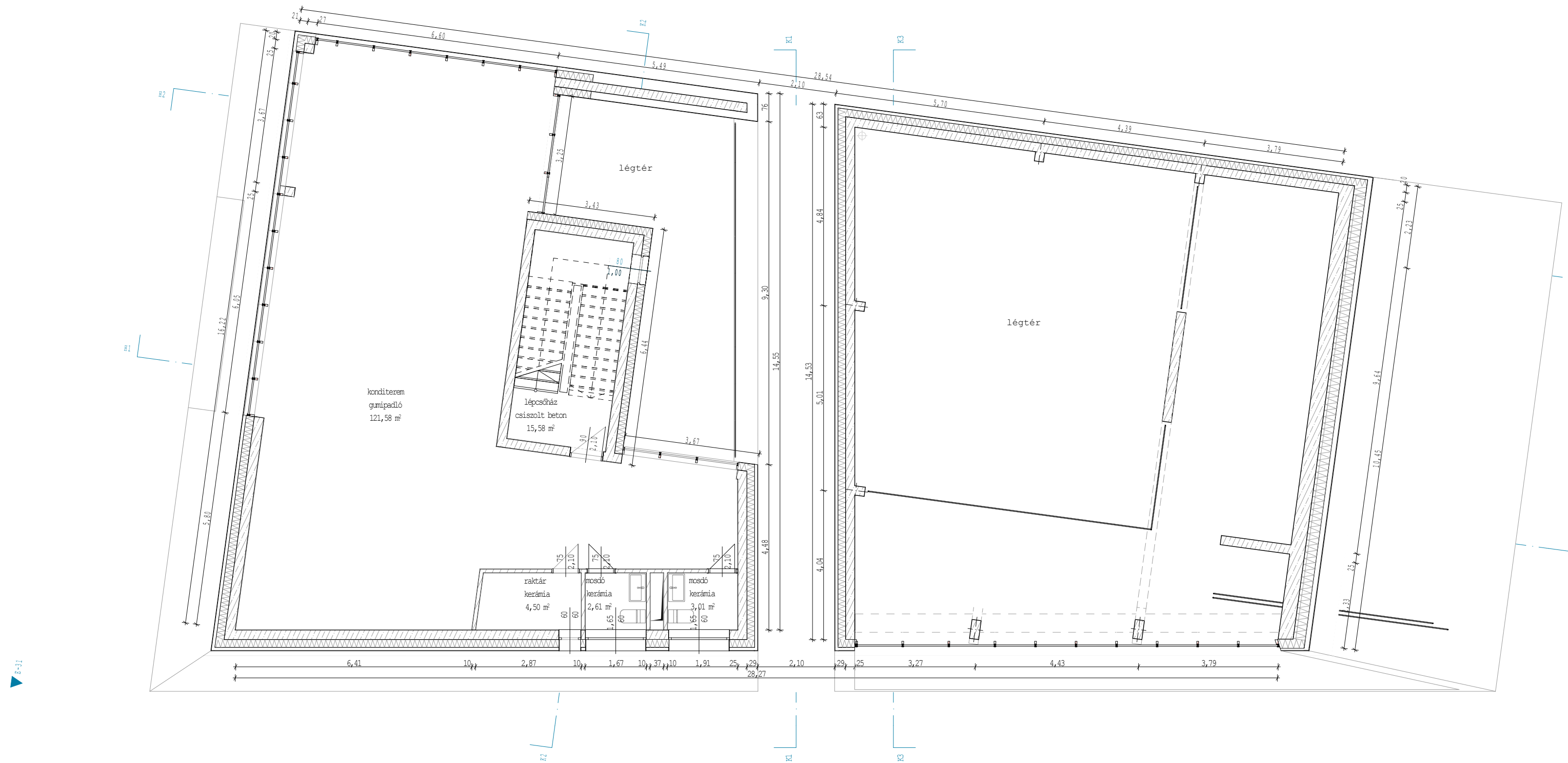


0. szint

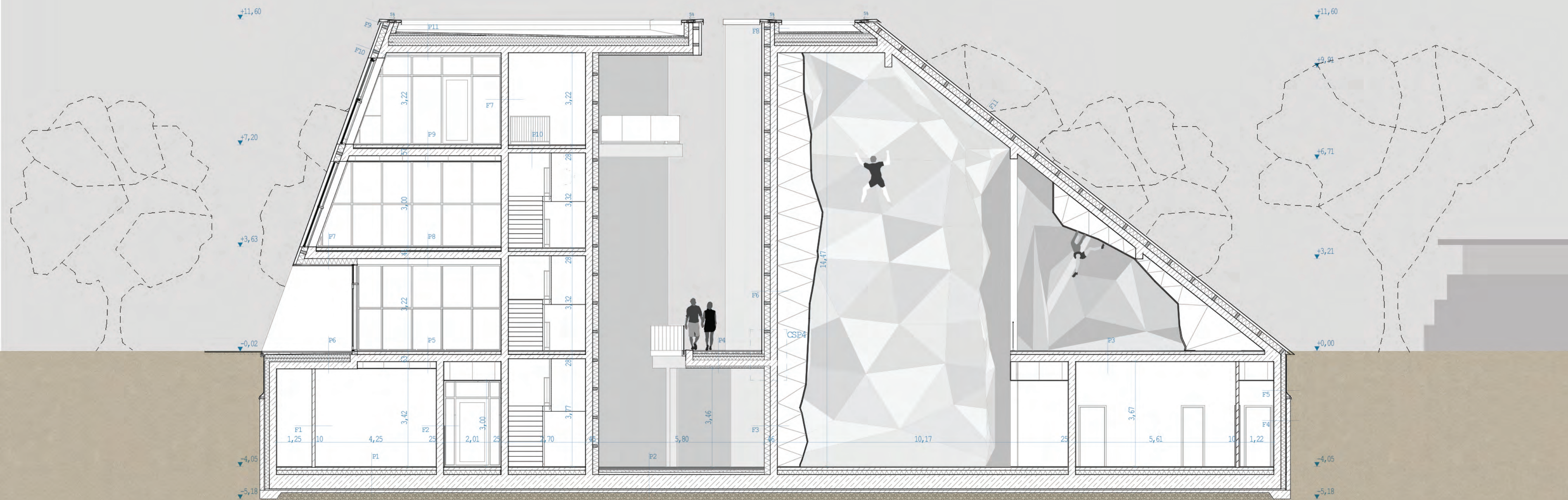
1:100

#Terv neve

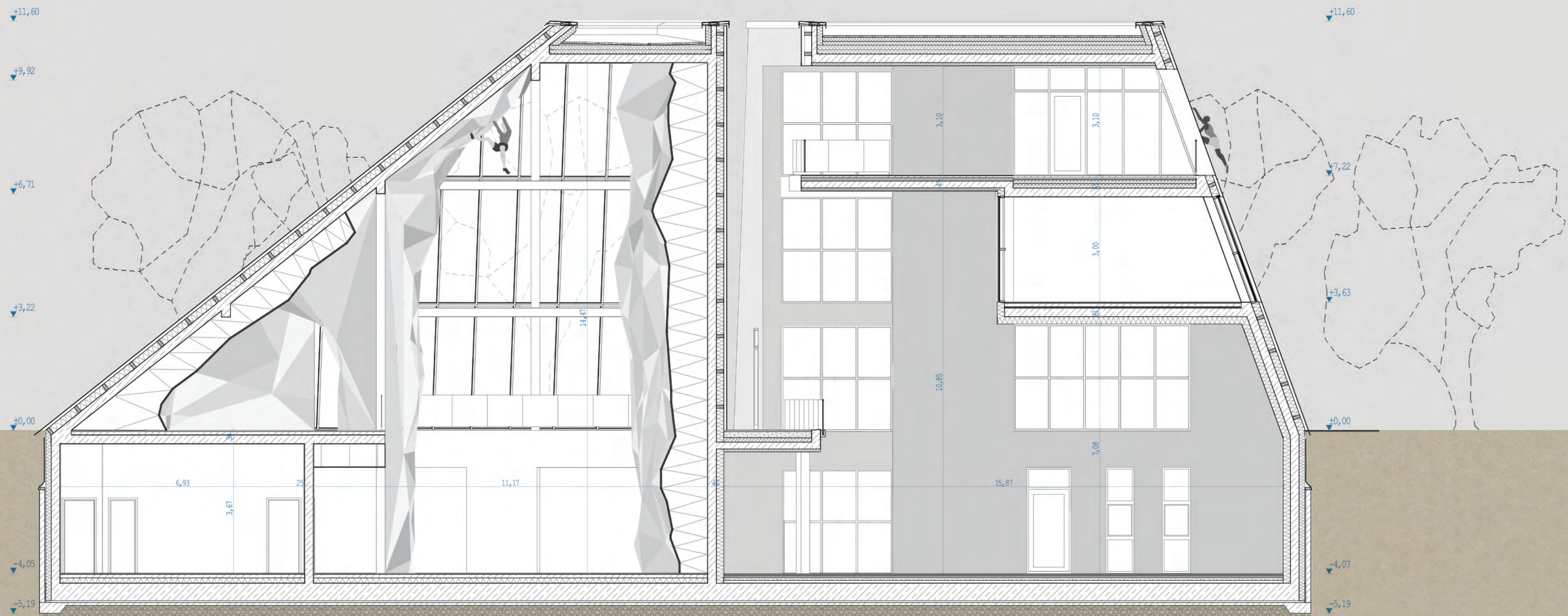
FALMÁSZÓ KÖZPONT//ESZTERGOM

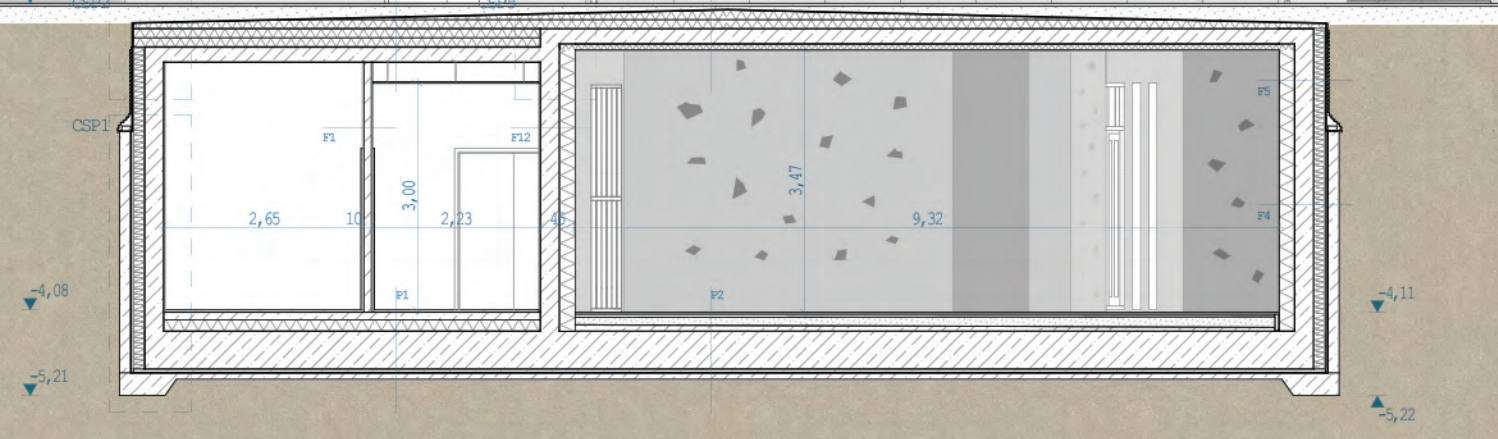
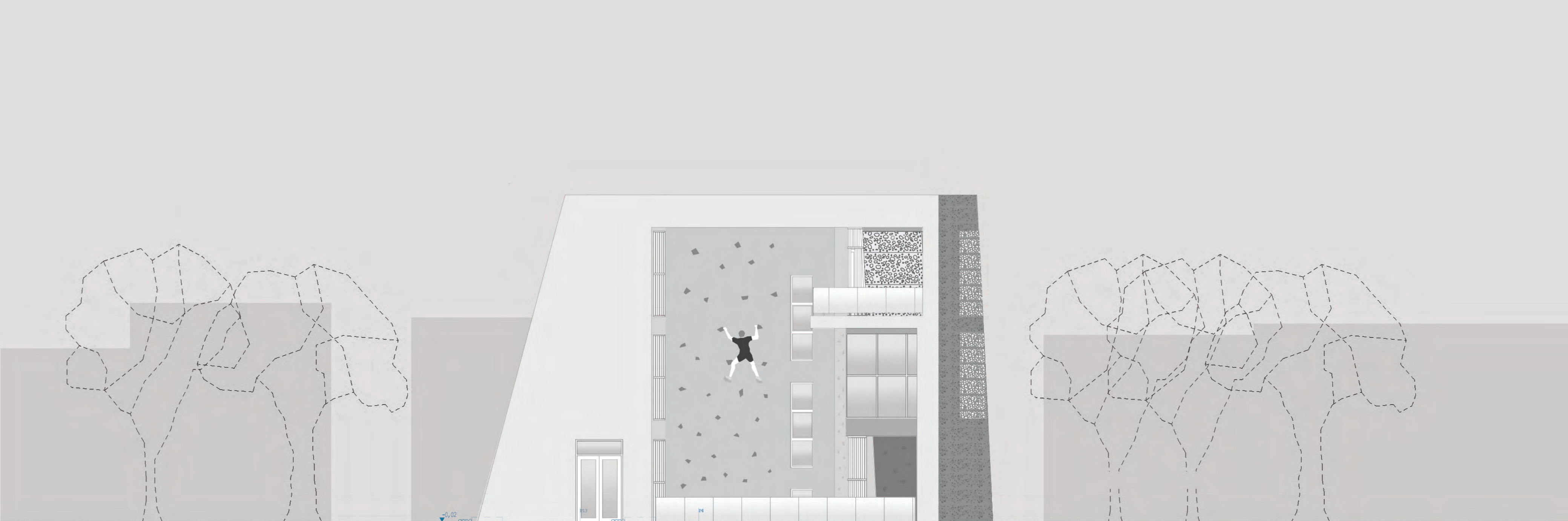


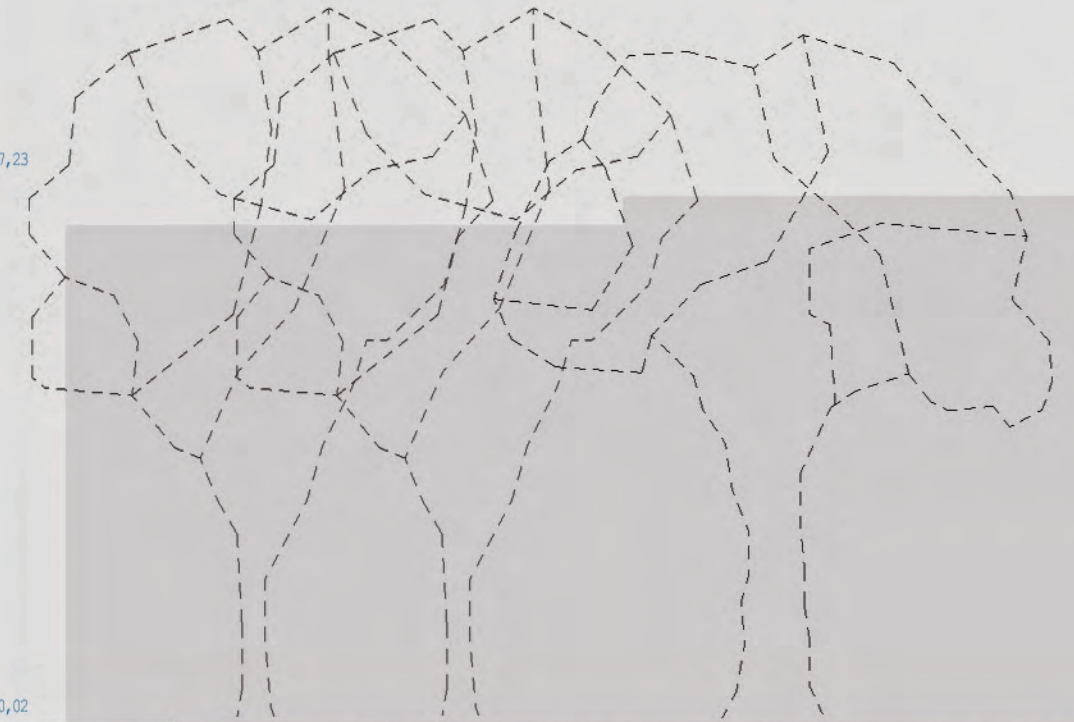
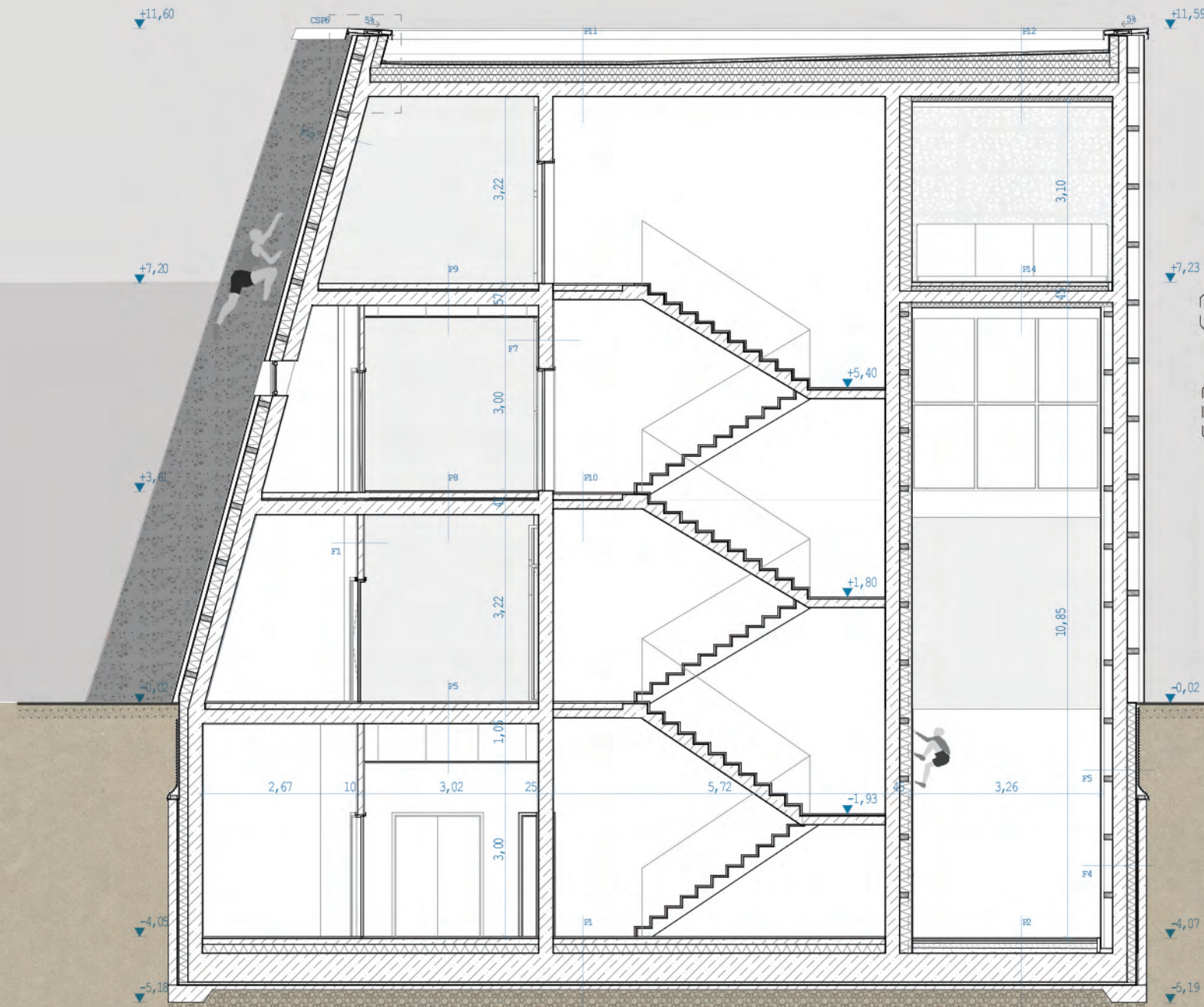
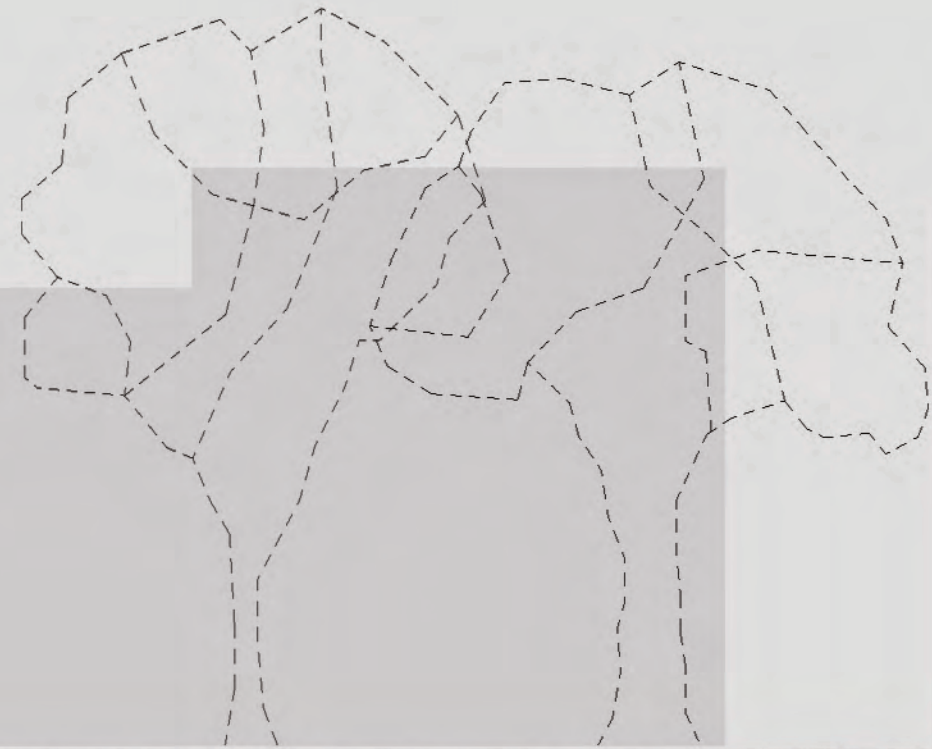


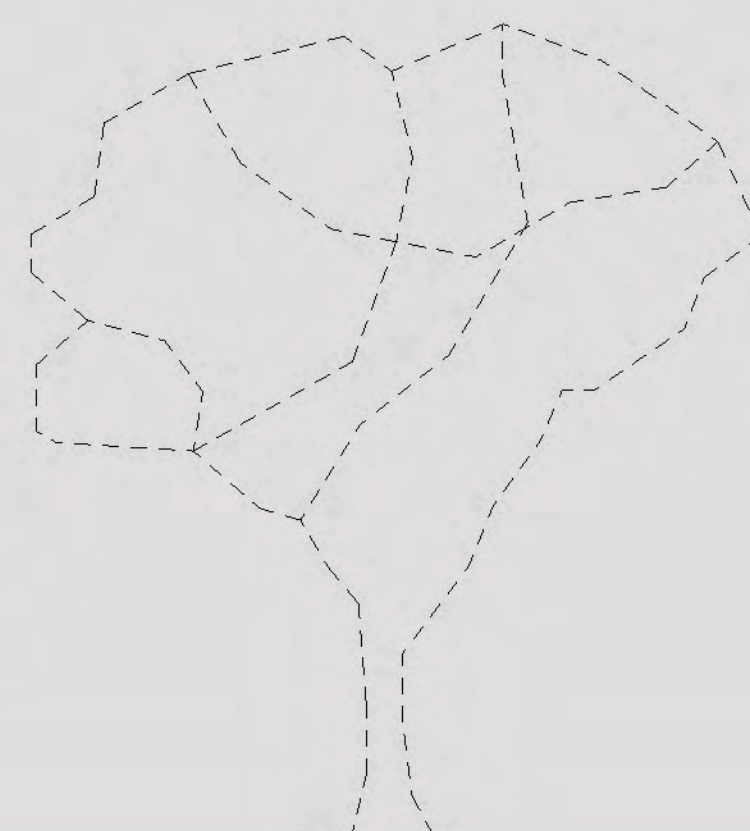
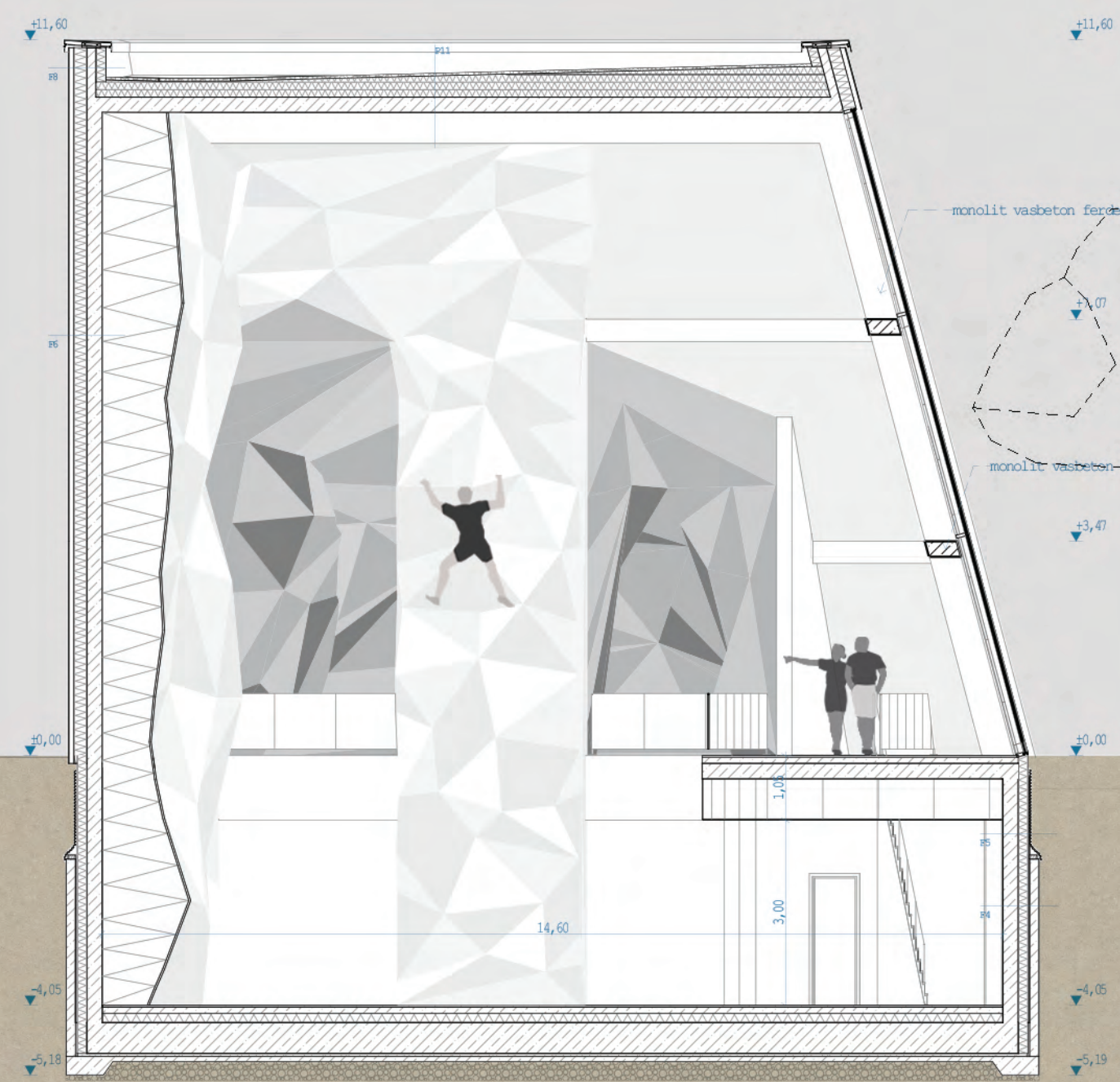
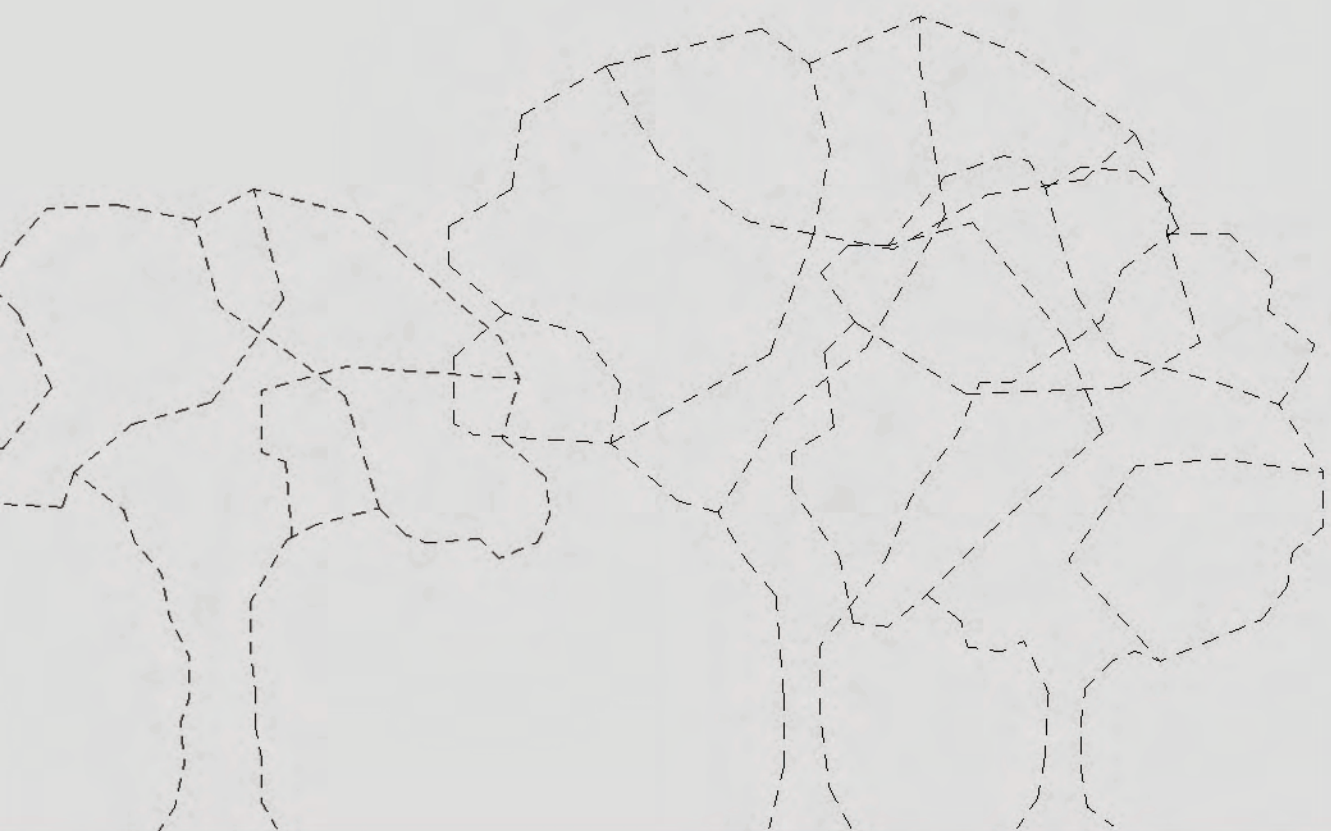


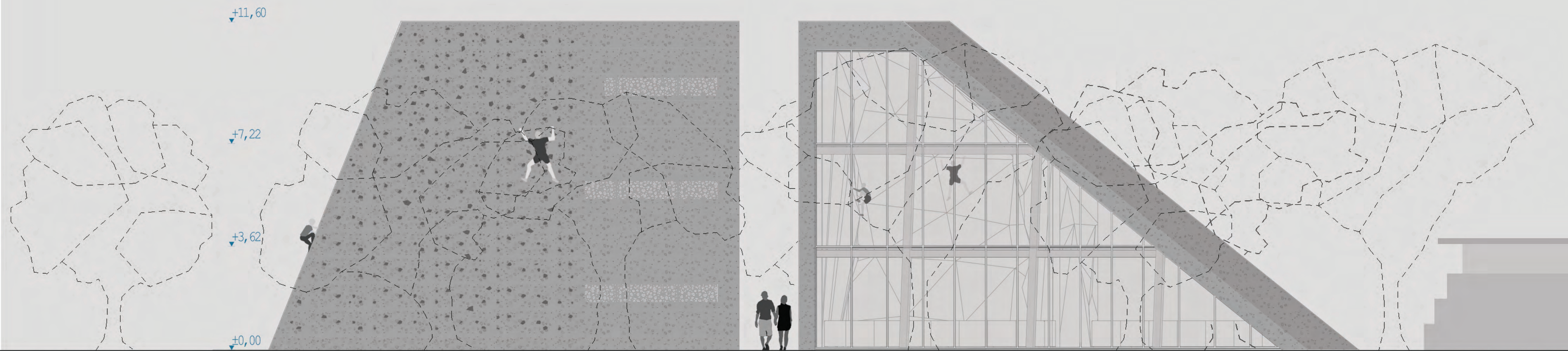




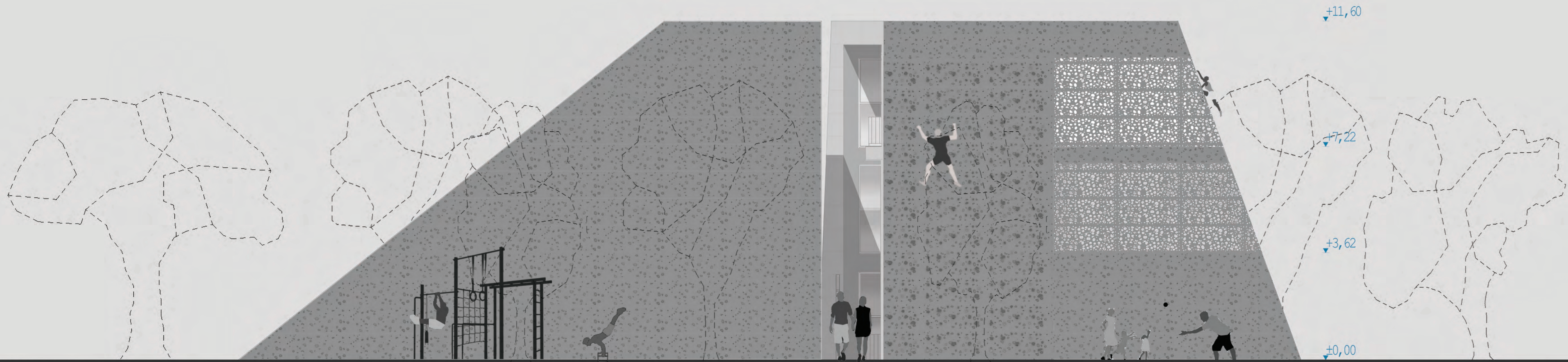




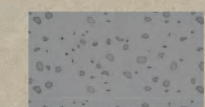
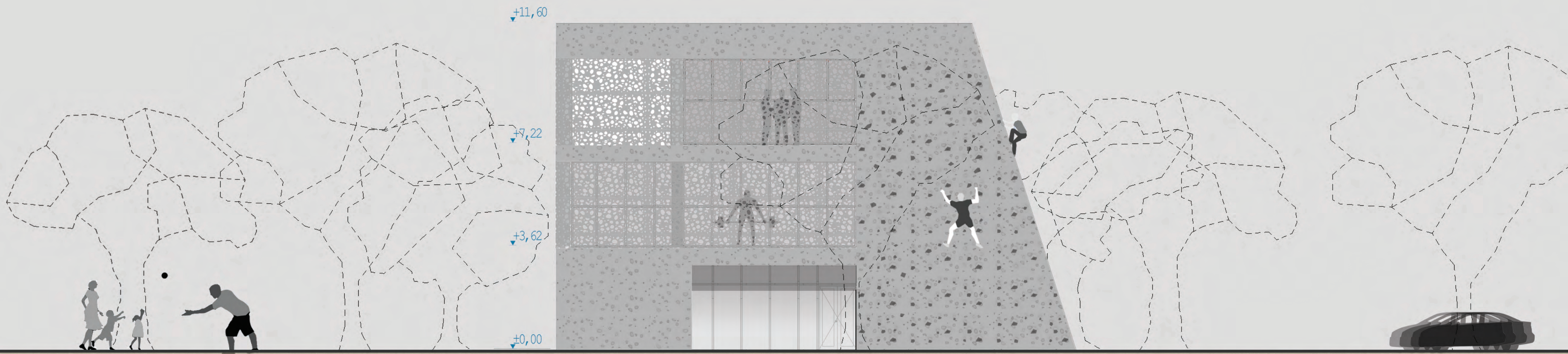




-  MART FELÜLETŰ SZÁLCEMENT
-  PERFORÁLT SZÁLCEMENT
-  MÁSZÓFELÜLET



-  SIMA FELÜLETŰ SZÁLCEMENT
-  MART FELÜLETŰ SZÁLCEMENT
-  PERFORÁLT SZÁLCEMENT
-  MÁSZÓFELÜLET



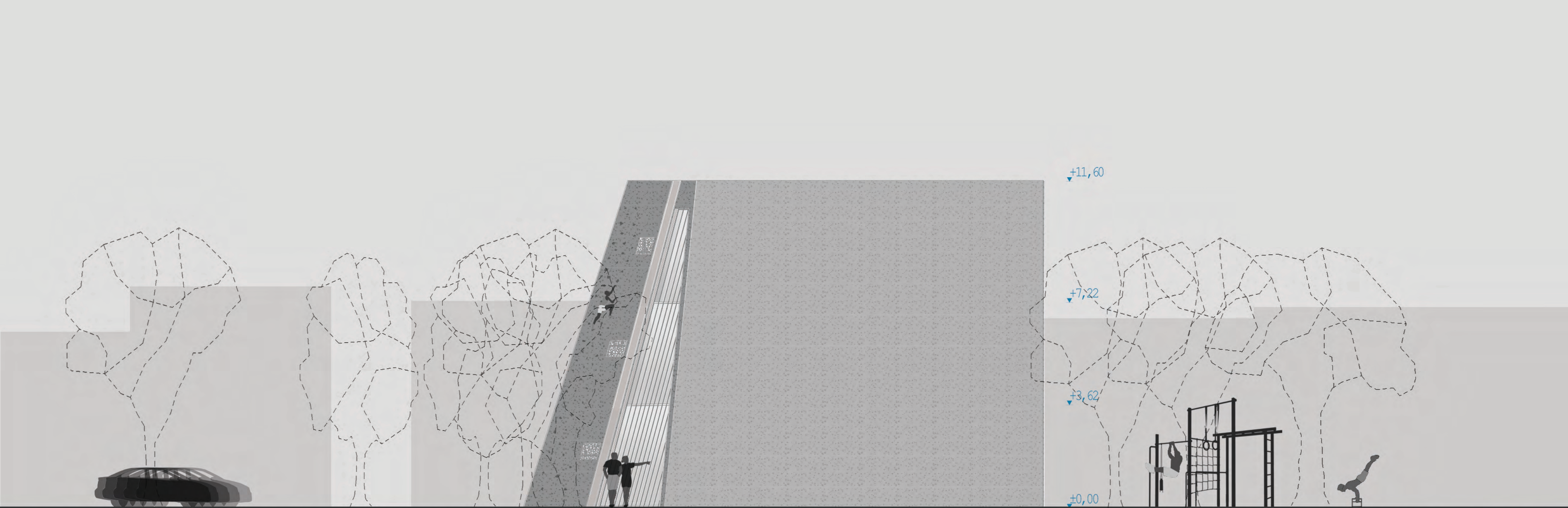
MART FELÜLETŰ SZÁLCEMENT



PERFORÁLT SZÁLCEMENT



MÁSZÓFELÜLET

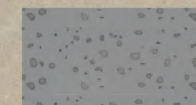


▼ +11,60

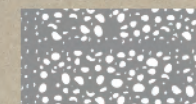
▼ +7,22

▼ +3,62

▼ ±0,00



MART FELÜLETŰ SZÁLCEMENT



PERFORÁLT SZÁLCEMENT



MÁSZÓFELÜLET



