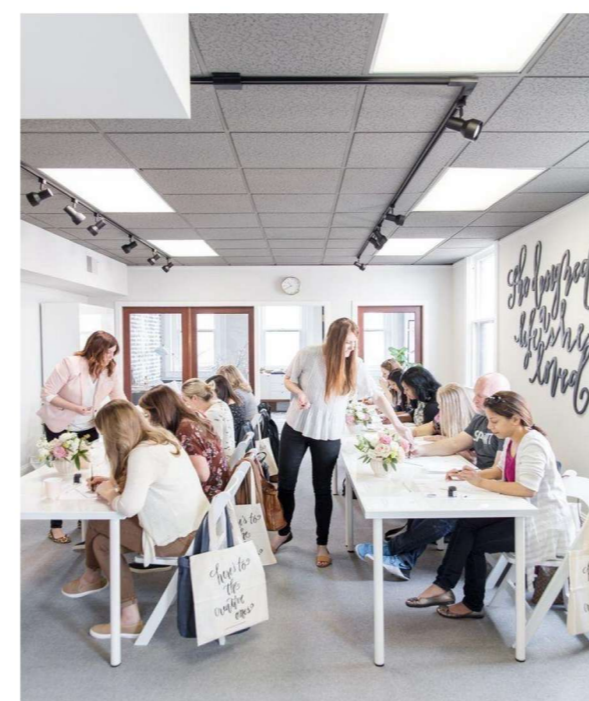


# CUKRÁSZ INKUBÁTORHÁZ

SÁNDOR ESZTER

BSC DIPLOMATERV

URBANISZTIKA TANSZÉK



## PROBLÉMA:

EGY ÉLELMISZERIPARI VÁLLALKOZÁS BEINDÍTÁSÁHOZ IGEN NEHÉZ. SZÁMOS NEHEZEN BESZEREZHETŐ ENGEDÉLYRE, NAGY MUNKATERÜLETRE ÉS MEGFELELŐ MENNYISÉGŰ MAGÁN TŐKÉRE VAN SZÜKSÉG, MELYEK BESZERZÉSÉRE IGEN KEVÉS CUKRÁSZNAK VAN LEHETŐSÉGE. A LEGTÖBB TEHETSÉGES CUKRÁSZ EGY HAGYOMÁNYOS CUKRÁSZDÁBAN TALÁL ÁLLÁST, VAGY MÁS SZAKMA UTÁN KERES. EZ GÁTOLJA A CUKRÁSZ SZAKMA FEJLŐDÉSÉT ÉS A CUKRÁSZOK TEHETSÉGÉNEK KIBONTAKOZÁSÁT.

## CÉL:

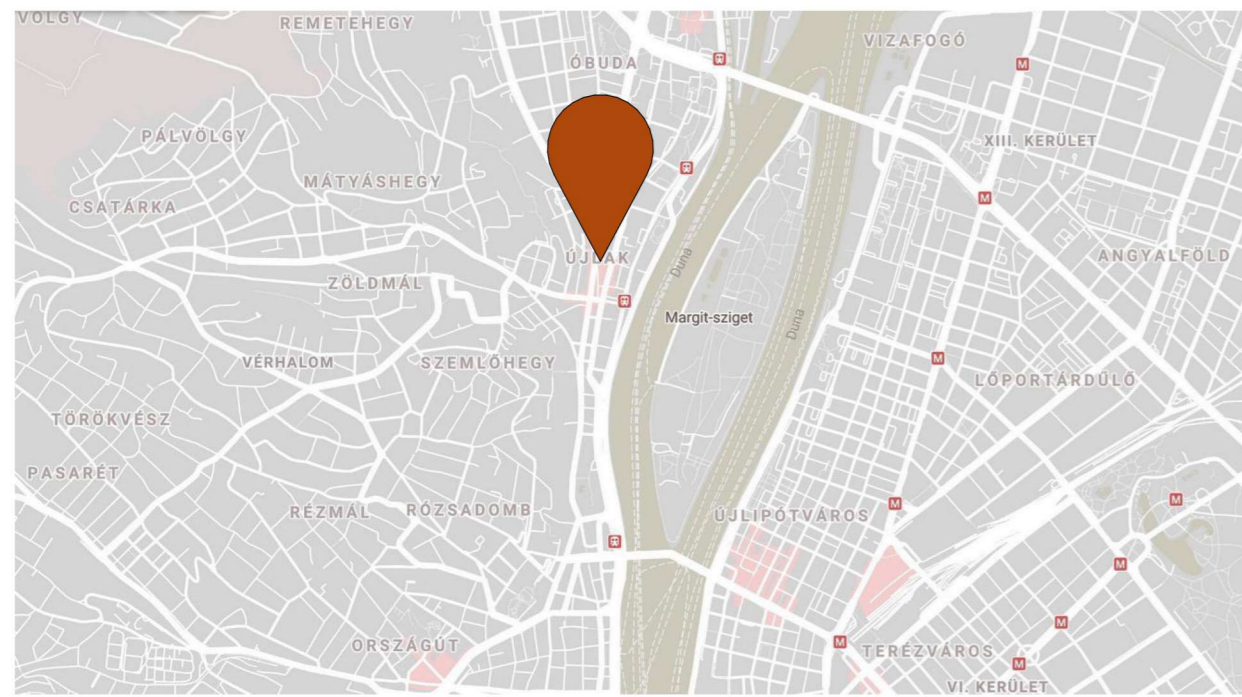
EGY OLYAN CUKRÁSZATI KOMPLEXUM MEGALKOTÁSA, AMELY SEGÍTI A FIRSSEN VÉGZETT CUKRÁSZOK KIBONTAKOZÁSÁT ÉS EGYÉNI VÁLLALKOZÁSAIK BEINDÍTÁSÁT, AMELYHEZ A TERVEZETT HÁZ AZ ALÁBBIKAT NYÚJTJA:

**FELSZERELTSÉG  
JOGI HÁTTÉR  
MARKETING  
CÉLKÖZÖNSÉG  
KÖZÖSSÉGÉPÍTÉS  
STÍLUS**

**NYITOTTSÁG  
ÁTLÁTHATÓSÁG  
BETEKINTÉS  
FUNKCIONALITÁS  
TALÁLKOZÁSI HELY**

## PROGRAM:

AZ ÉPÜLET LEHETŐSÉGET NYÚJT A CUKRÁSZOKNAK EGY FELSZERELT KONYHA ÉS DÍSZÍTŐ MŰHELY BÉRLÉSÉRE, Ahol PROFI KÖRÜLMÉNYEK KÖZÖTT ELKÉSZÍTHETIK EL ÉS DÍSZÍTHETIK SÜTEMÉNYEIKET. TOVÁBBÁ AZ OKTATÓ KONYHA LEHETŐSÉGET NYÍLIK TUDÁSUK TOVÁBBADÁSÁRA. KIEMELT HANGSÚLYT KELL FEKTETNI A CUKRÁSZOK REKLÁMOZÁSÁRA, MEGISMERTETÉSÜKRE, HOGY TERMÉKEIK MEGFELELŐ KÖRÜLMÉNYEK KÖZÖTT KERÜLJENEK AZ ÉRDEKLŐDŐK SZEME ELÉ, MELYBEN SEGÍTSÉGET NYÚJT EGY FELSZERELT STÚDIÓ HELYSÉG ÉS EGY SÜTIZŐ-KÁVÉZÓ.



TERVEZÉSI HELYSZÍN:

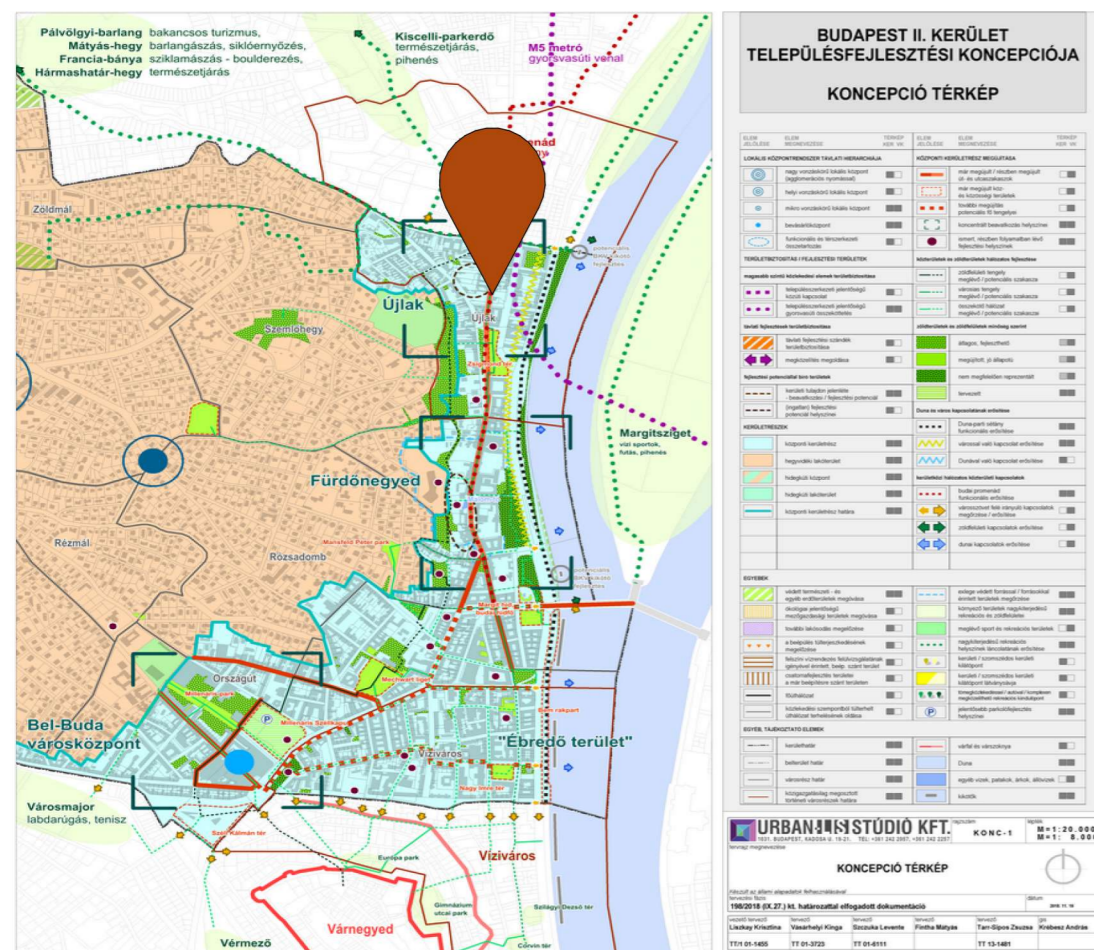
II. KERÜLET,  
ÓBUDA-ÚJLAK  
BÉCSI ÚT 11.

KÖRNYEZETI ADOTTSÁGOK, KONTEXTUS:

CÉLKÖZÖNSÉG:  
KÖRNYÉK LAKOSSÁGA  
IRODÁK- MUNKAHELYEK ●

VENDÉGLÁTÓ HELYEK:  
ÉTTERMEK 📍  
KÁVÉZÓ 📍  
DAUBNER CUKRÁSZDA 📍

ADOTTSÁGOK:  
KOLOSY PIAC 📍  
VIRÁGBOLT 📍



## HELYSZÍNI SZABÁLYOZÁSOK TELEPÜLÉSFEJLESZTÉSI KONCEPCIÓ

ÉPÍTÉSI ÖVEZET: LN-2/Z-3  
 BEÉPÍTÉSI MÓD: ZÁRTSORÚ  
 ÁLTALÁNOS SZINTTERÜLETI MUTATÓ: 2  
 LEGMAGASABB PÁRKÁNYMAGASSÁG: 9,00 M  
 LEGKISEBB ZÖLDFELÜLET ARÁNY: 20 %  
 TELEK LEGNAGYOBB BEÉPÍTÉSI MÉRTÉKE:  
 TEREPSZINT FELETT: 65 %  
 TEREPSZINT ALATT: 100 %

A KÖZPONTI KERÜLETRÉSZ ÉSZAKI RÉSZÉN ÚJLAK EGY KERÜLETI KÖZIGAZGATÁSI HATÁRRAL KETTÉVÁGOTT TÖRTÉNETI VÁROSRESZ. A II. KERÜLET TERÜLETÉN LÉVŐ RÉSZBEN AZ ÁLTALÁNOS KÖRNYEZETÁLLAPOTOK JAVÍTÁSA MELLETT A KERÜLETI INGATLANTULAJDONNAL VALÓ CÉLORIENTÁLT GAZDÁLKODÁS ÉS EZZEL EGY OLYAN FEJLŐDÉSI PÁLYA ELINDÍTÁSA A FELADAT, MELY A TERÜLET SZERVES ÉS ADDITÍV-NEMCSAK KÜLSŐSÍNT, HANEM A FUNKCIONÁLIS TARTALMAKAT IS ÉRINTŐ- MEGÚJULÁSÁHOZ VEZET.



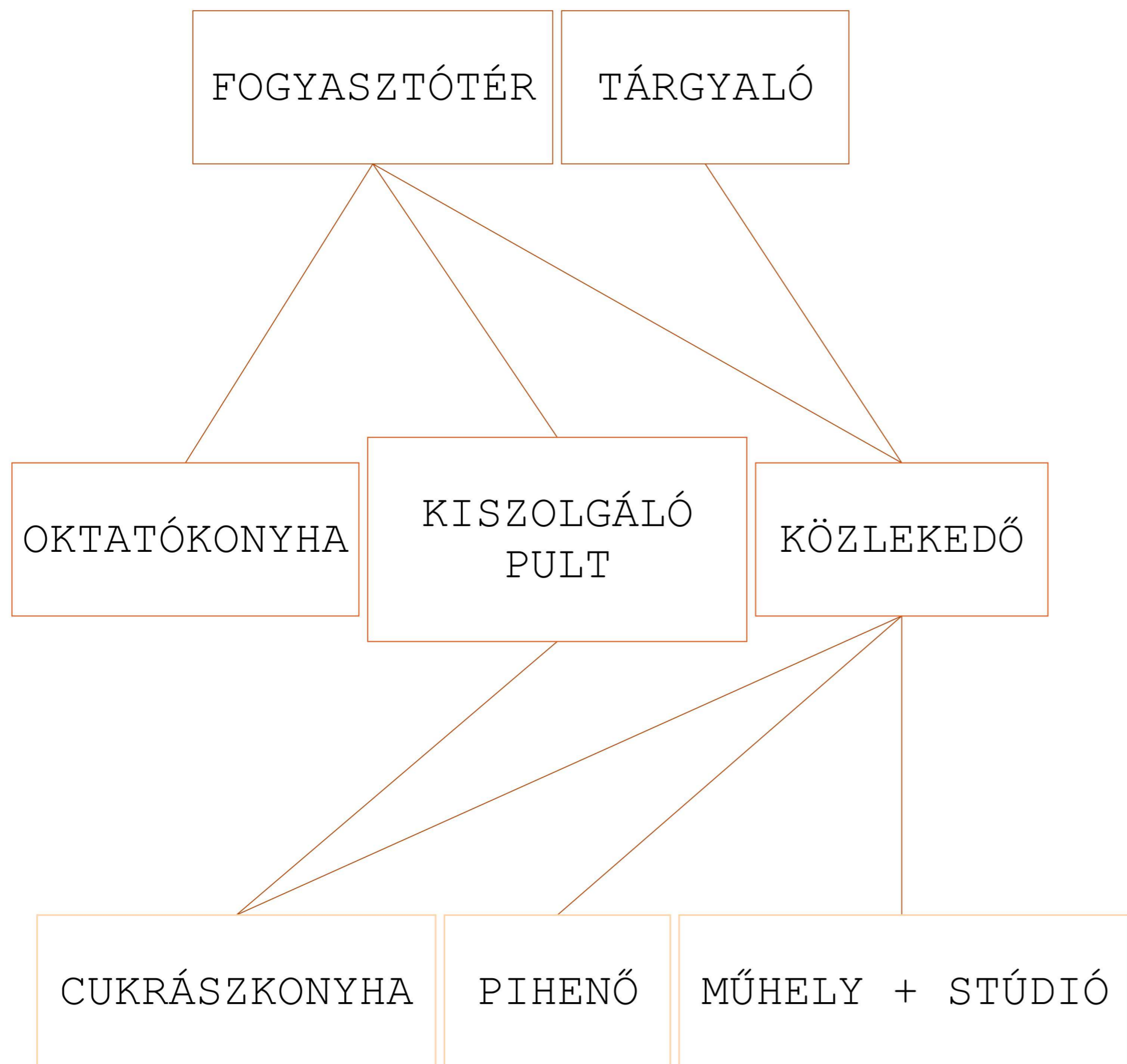
ILLESZKEDÉS

- UTCAKÉP
- TETŐHAJÁSSZÖG
- ZÁRTSORÚ BEÉPÍTÉS
- AZONOS PÁRKÁNYMAGASSÁG

FIGYELEMFELKELTÉS

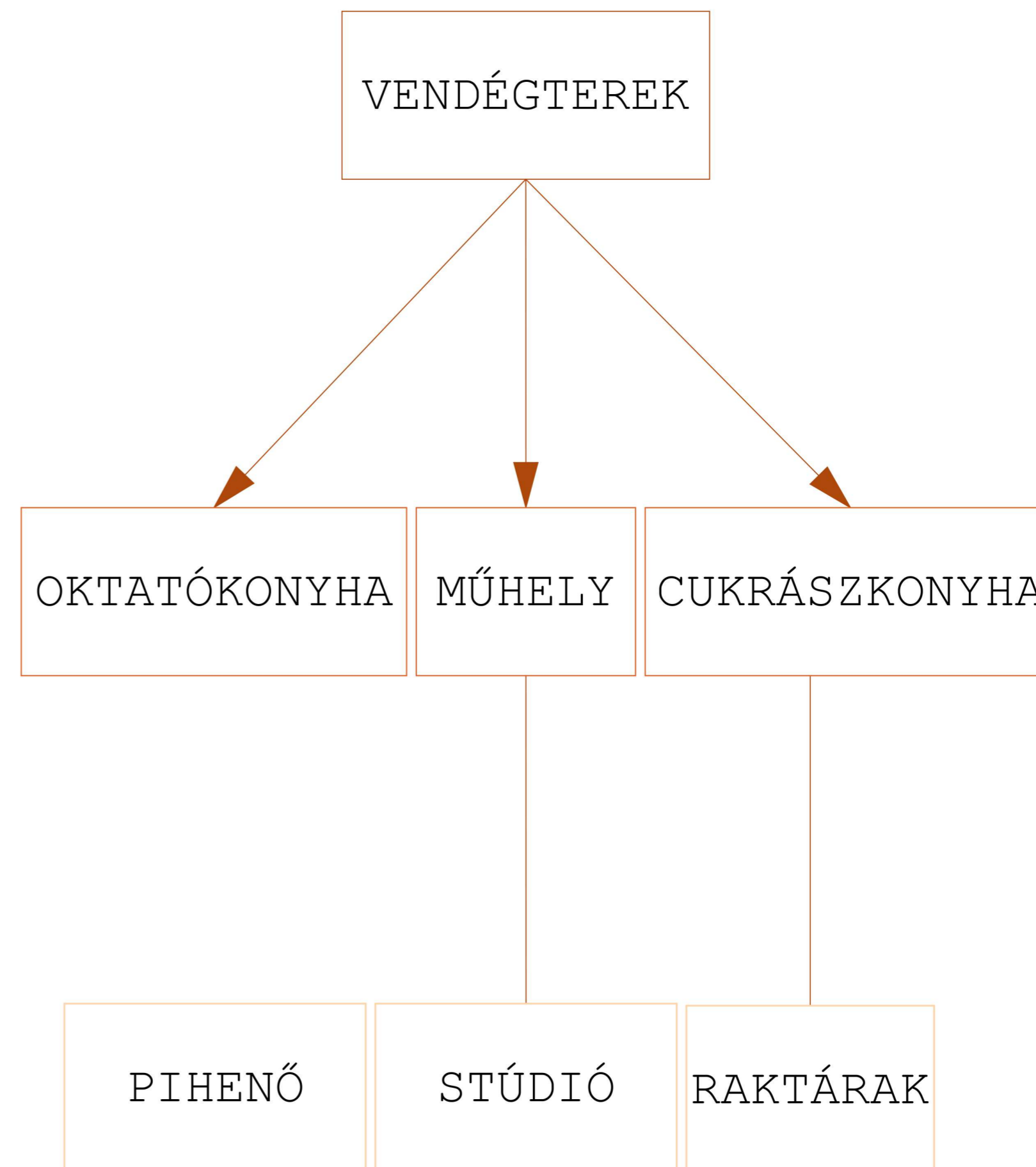
- ÁTTEKINTHETŐSÉG
- BEVONZÁS
- KONTRASZTOSSÁG
- ANYAGVÁLASZTÁS

HELYSZÍNRAJZ M=1:500



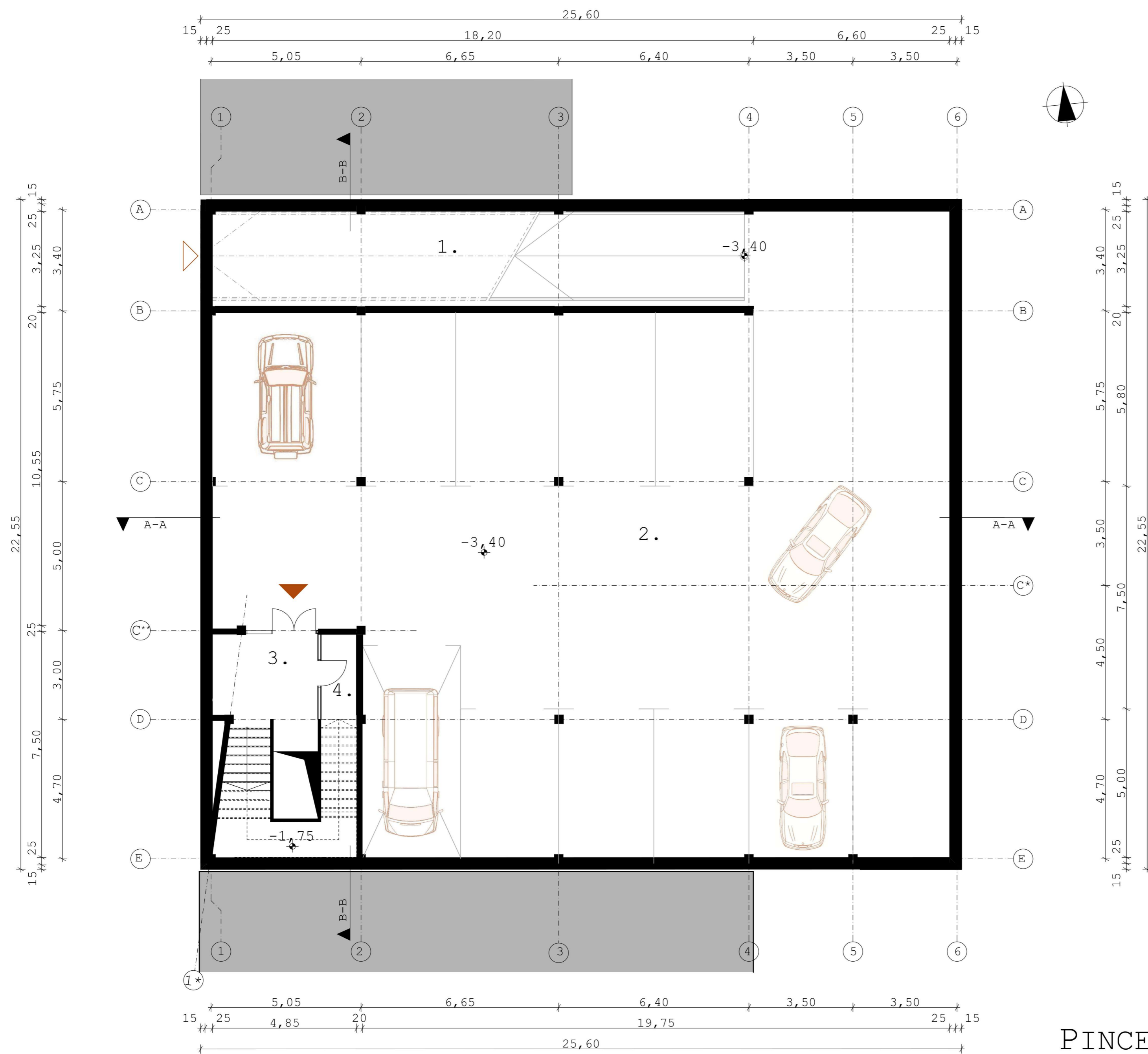
- DOLGOZÓK
- KÖZÖS
- VENDÉGEK

## FUNKCIONÁLIA TÉRKAPCSOLATOK







- NEM BETEKINTHETŐ
- BETEKINTHETŐ
- ÁTLÁTHATÓSÁG

## VIZUÁLIS TÉRKAPCSOLATOK



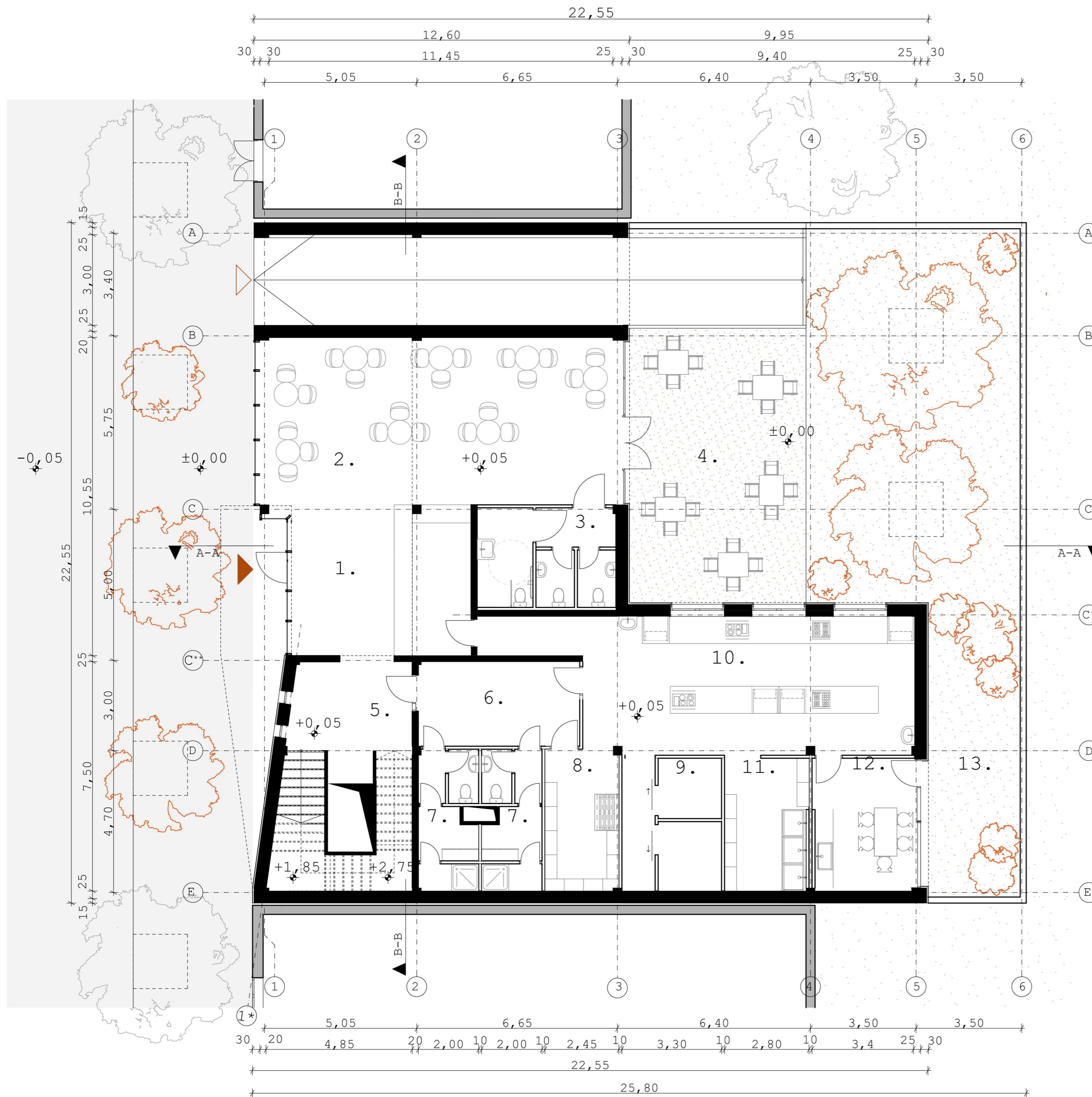
JELMAGYARÁZAT:

-  SZOMSZÉDOS ÉPÜLET
-  TERVEETT ÉPÜLET FALA
-  PILLÉR
-  FÖDÉMÁTTÖRÉS

HELYSÉGLISTA:

1. Rámpa	54,45 m <sup>2</sup>
2. Parkoló	451,6 m <sup>2</sup>
3. Lépcsőház	30,70 m <sup>2</sup>
4. Gépészeti helység	11,00 m <sup>2</sup>

PINCESZINTI ALAPRJAZ M=1:100



JELMAGYARÁZAT:

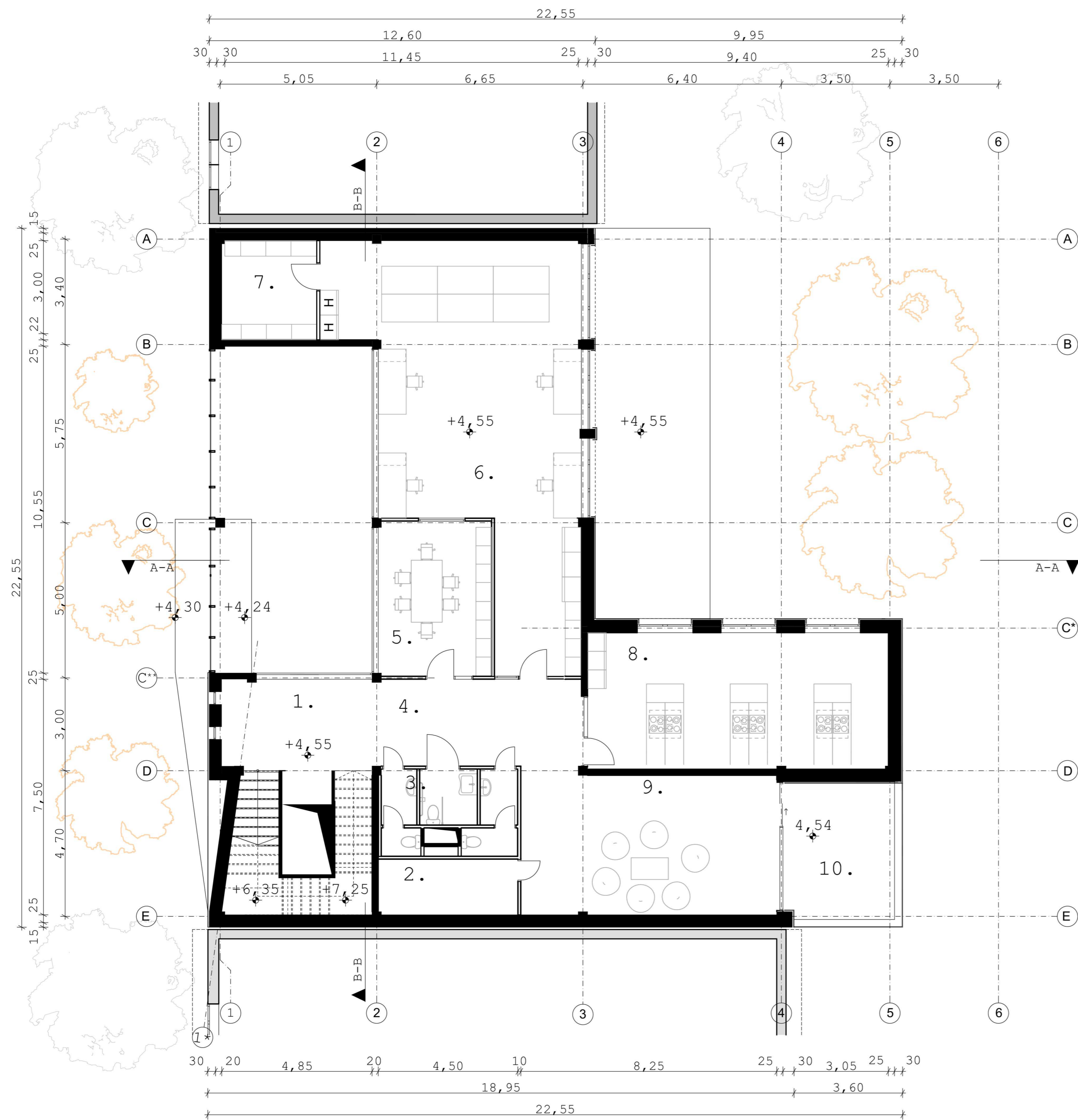
-  ÜLETETT FA, CSERJE
-  MEGLÉVŐ FA, CSERJE
-  SZOMSZÉDOS ÉPÜLET FALA
-  TERVEETT ÉPÜLET FALA
-  TERASZ BURKOLAT
-  GYEPESÍTETT TERÜLET
-  JÁRDA-, ÚTBURKOLAT
-  FÖDÉMÁTTÖRÉS

HELYSÉGLISTA:

1. Előtér, pult	30,0 m <sup>2</sup>
2. Vendégtér	65,60 m <sup>2</sup>
3. Vendégmosdó	15,18 m <sup>2</sup>
4. Vendégterasz	140,50 m <sup>2</sup>
5. Lépcsőház	33,30 m <sup>2</sup>
6. Előtér	15,00 m <sup>2</sup>
7. Öltözők	18,30 m <sup>2</sup>
8. Raktár	12,00 m <sup>2</sup>
9. Hűtőraktár	14,00 m <sup>2</sup>
10. Konyha	55,50 m <sup>2</sup>
11. Mosogató	12,30 m <sup>2</sup>
12. Teakonyha	15,85 m <sup>2</sup>
13. Személyzeti terasz	30,00 m <sup>2</sup>

FÖLDSZINTI ALAPRJAZ M=1:100



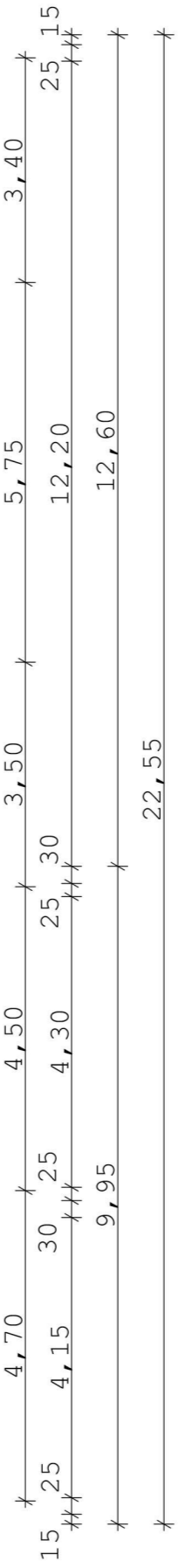


JELMAGYARÁZAT:

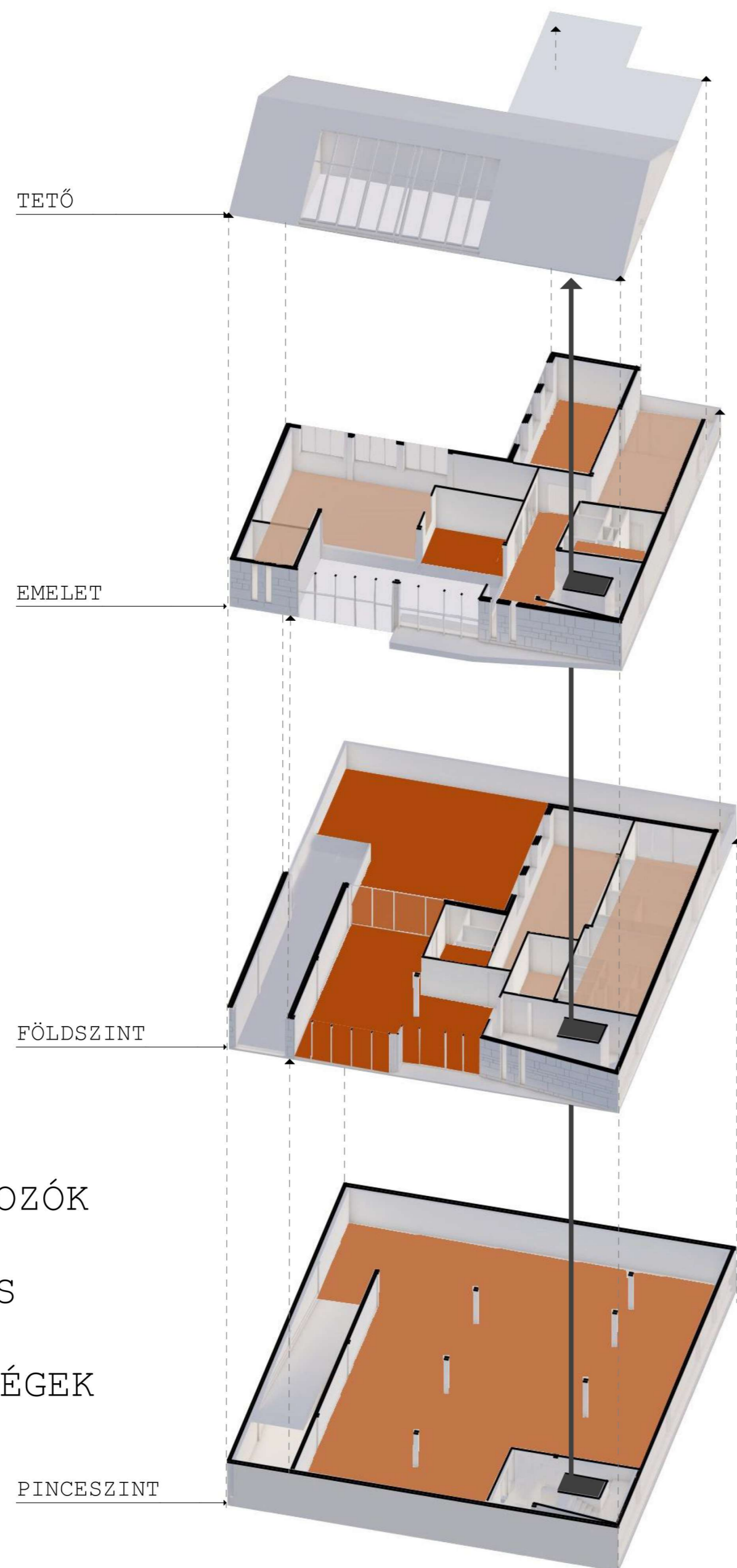
-  ÜLETETT FA, CSERJE
-  MEGLÉVŐ FA, CSERJE
-  SZOMSZÉDOS ÉPÜLET FALA
-  TERVEETT ÉPÜLET FALA
-  FÖDÉMÁTTÖRÉS

HELYSÉGLISTA:

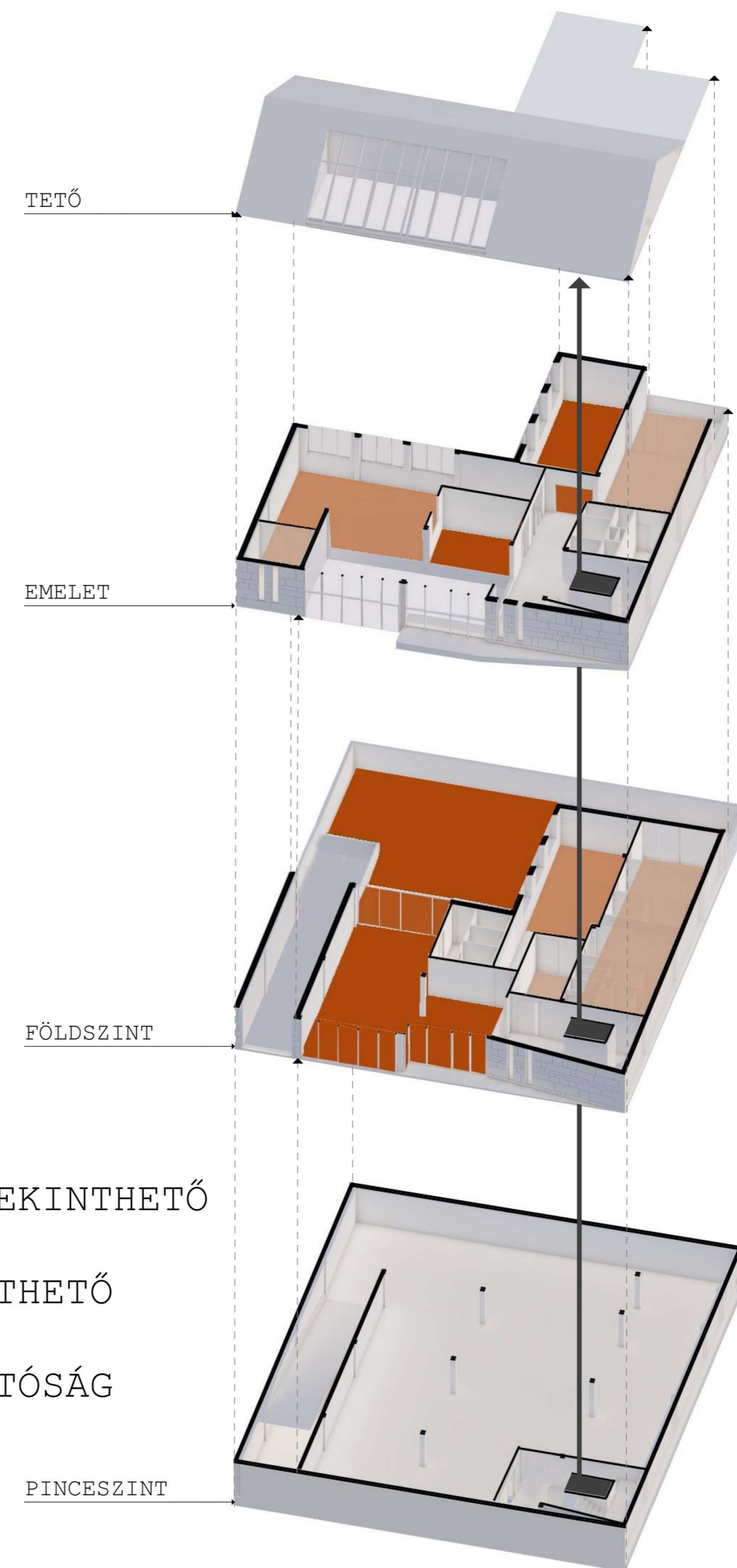
1. Lépcsőház	30,0 m <sup>2</sup>
2. Raktár	8,00 m <sup>2</sup>
3. Mosdók	12,10 m <sup>2</sup>
4. Közlekedő	26,10 m <sup>2</sup>
5. Iroda	18,00 m <sup>2</sup>
6. Műhely	79,00 m <sup>2</sup>
7. Stúdió	10,45 m <sup>2</sup>
8. Oktatókonyha	41,30 m <sup>2</sup>
9. Községi helység	28,50 m <sup>2</sup>
10. Terasz	16,40 m <sup>2</sup>



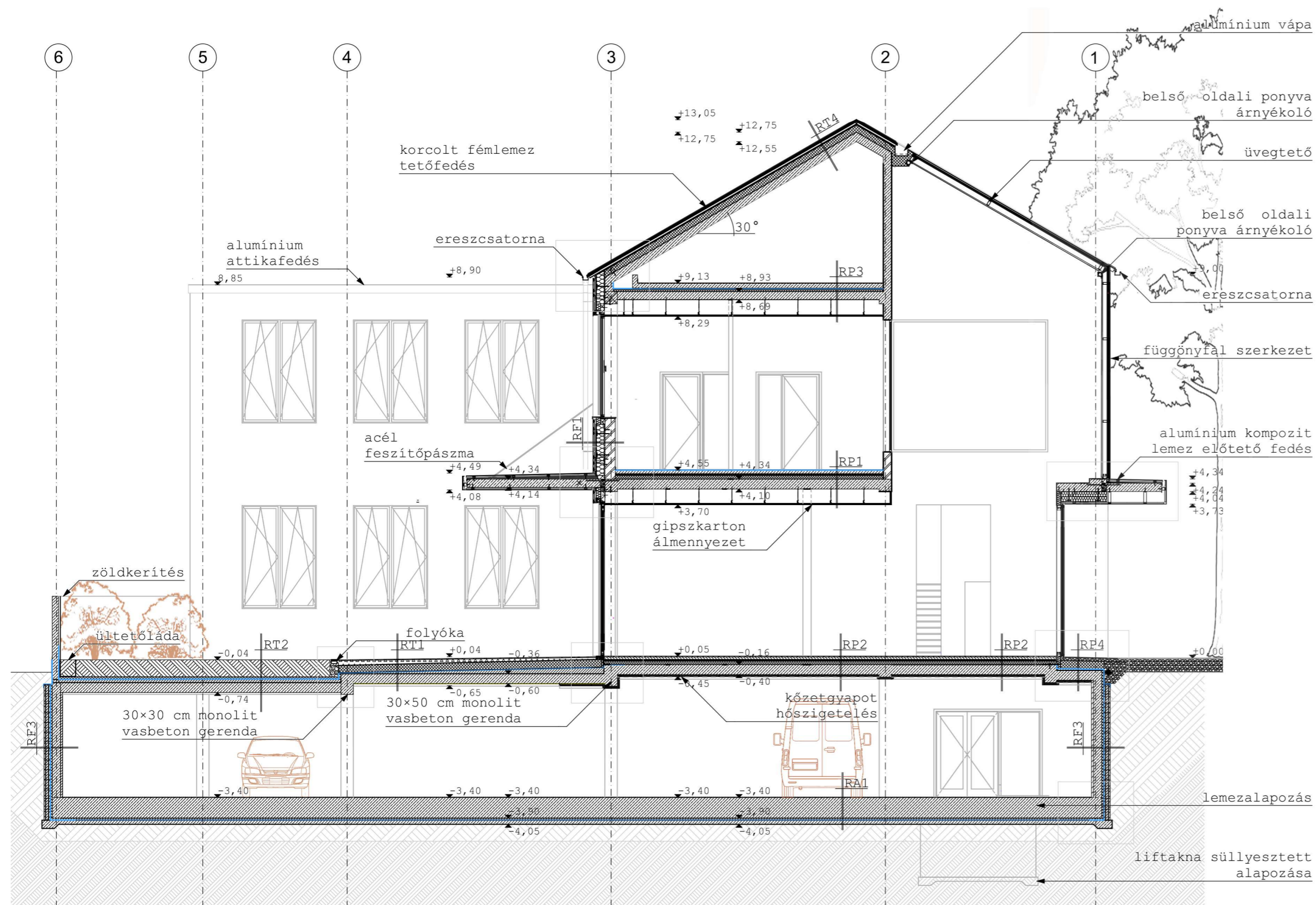
EMELETI ALAPRJAZ M=1:100



## FUNKCIONÁLIA TÉRKAPCSOLATOK



## VIZUÁLIS TÉRKAPCSOLATOK



A-A METSZET M=1:100

**RF1: Homlokzati fal**  
 0,8 cm szálcement homlokzatburkolat  
 7 cm légrés, benne homlokzatburkolatt rögzítő acél elemek  
 1 réteg homlokzati fólia  
 20 cm kőzetgyapot hőszigetelés  
 két rétegben hézageltetéssel rakva,  
 alsó réteg pont-perem ragasztással,  
 felső réteg mechanikai rögzítéssel  
 1 cm légzáró vakolat  
 festés

**RF3: Pincefal rétegrend**  
 15 cm zsalukő szigetelést tartó fal  
 hideg bitumenmáz kellősítés  
 2 réteg mod. bitumenes vastaglemez  
 talajvíz elleni szigetelés  
 25 cm XPS hőszigetelés  
 20 cm monolit vasbeton pincefal  
 5 cm előregyártott vasbeton  
 kéregyzsalu elem

**RP1: Cukrászüzemi padlórr.**  
 0,7 cm kerámia padlóburkolat  
 0,3 cm ragasztás  
 8 cm aljzatbeton  
 1 réteg PE technológiai fólia  
 4 cm kőzetgyapot úszató réteg  
 9 cm EPS installációs réteg  
 24 cm monolit vasbeton födémlemez  
 30 cm álmennyezet  
 Rigips gyorsfüggesztővel

**RP2: kávézó padlóretegrend**  
 0,7 cm kerámia padlóburkolat  
 0,3 cm ragasztás  
 8 cm aljzatbeton  
 1 réteg PE technológiai fólia  
 4 cm kőzetgyapot úszató réteg  
 9 cm EPS installációs réteg  
 24 cm monolit vasbeton födémlemez  
 5 cm kőzetgyapot hőszigetelés

**RP3: Gépészeti padlóretegrend**  
 0,3 cm műgyanta bevonat  
 12 cm monolit vasbeton aljzat  
 szivárgó réteg  
 1 réteg vízszigetelés  
 1 réteg PE technológiai fólia  
 4 cm kőzetgyapot úszató réteg  
 5 cm EPS installációs réteg  
 24 cm monolit vasbeton födémlemez  
 30 cm álmennyezet  
 Rigips gyorsfüggesztővel

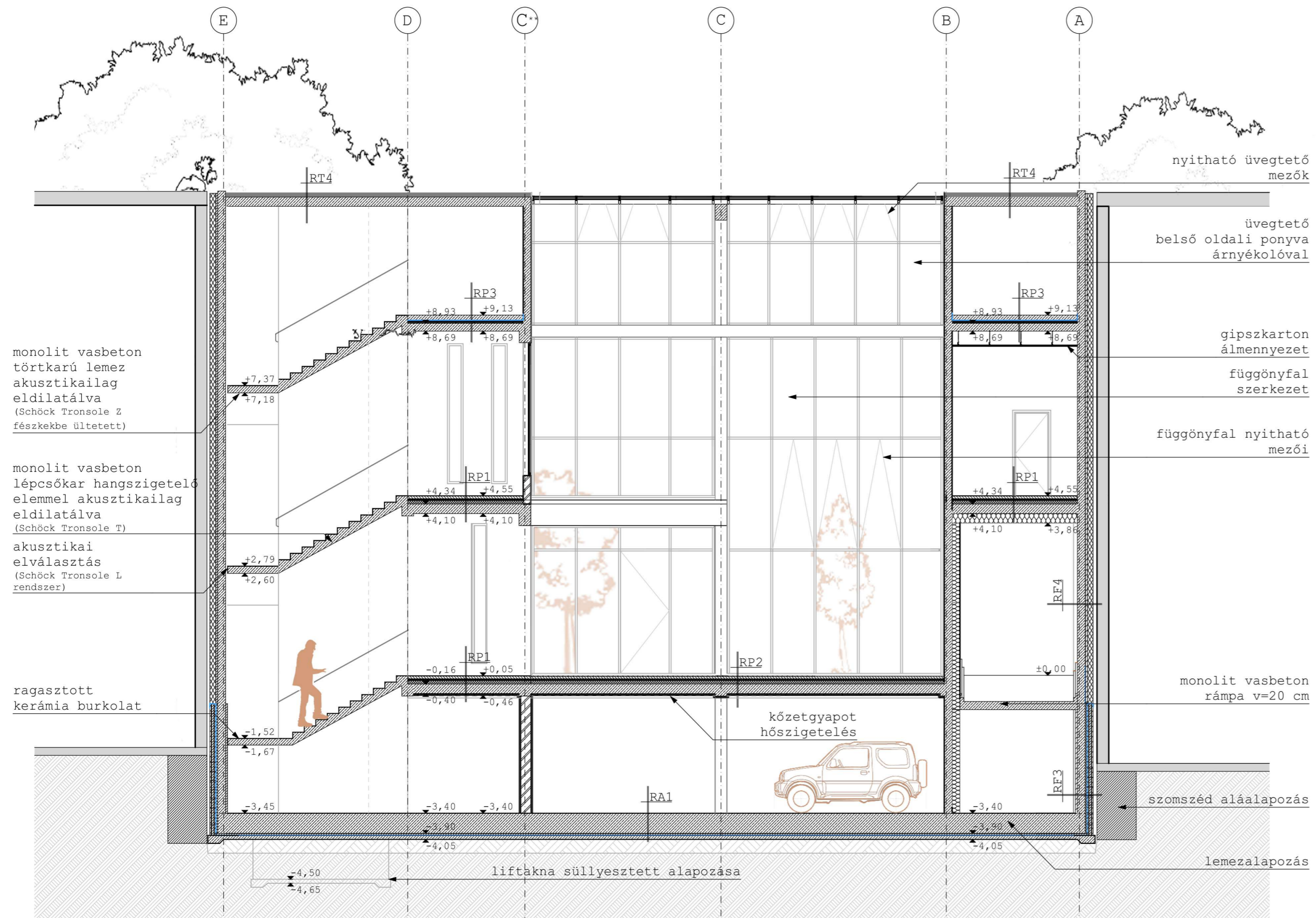
**RP4: Árkád alatti padlórr.**  
 2 cm műkö burkolat  
 4 cm zúzottkő aljztkiegyenlítő  
 ágyazat  
 1 réteg páraáteresztő vízlepergető  
 szűrőréteg  
 20 cm XPS hab hőszigetelés  
 2 réteg mod. bitumenes vastaglemez  
 szigetelés  
 1 réteg hideg bitumenmáz kellősítés  
 2-14 cm lejtést adó aljzatbeton  
 24 cm monolit vasbeton födémlemez  
 5 cm kőzetgyapot hőszigetelés

**RA1: pince padlóretegrend**  
 0,3 cm műgyanta burkolat  
 50 cm monolit vasbeton lemezalap  
 1 réteg PE technológiai fólia  
 5 cm szigetelést védő  
 szerelőbeton  
 2 réteg bitumenes vastaglemez  
 szigetelés  
 1 réteg hideg bitumenmáz  
 kellősítés  
 10 cm vasalt aljzat  
 25 cm kavicsfeltöltés

**RT1: Terasz rétegrend**  
 2 cm műkö burkolat  
 4 cm bazalt zuzalék ágyazat  
 1 réteg páraáteresztő, vízlepergető  
 szűrőréteg  
 20 cm XPS hab hőszigetelés  
 2 réteg modifikált bitumenes  
 vastaglemez szigetelés  
 hideg bitumenmáz kellősítés  
 2-14 cm lejtést adó aljzatbeton  
 24 cm monolit vasbeton födémlemez  
 5 cm kőzetgyapot hőszigetelés  
 (50 cm álmennyezet gyorsfüggesztővel)

**RT2: Zöldtető rétegrend**  
 30-45 cm ültető közeg  
 1 réteg műanyag fátyol szűrőréteg  
 5 cm duzzasztott agyaggyógyó örlemény,  
 felületszivárgó és víztározó réteg  
 5 cm XPS hab hőszigetelés, védőréteg  
 2 réteg modifikált bitumenes  
 vastaglemez szigetelés  
 hideg bitumenmáz kellősítés  
 2-14 cm lejtést adó aljzatbeton  
 24 cm monolit vasbeton födémlemez

**RT4: Nyeregtető rétegrend**  
 állókorcos sötétszürke (Prefalz)  
 fémlemez fedés  
 1 réteg kiegészítő alátét szőnyeg  
 2,5 cm gyalult deszkázat  
 8 cm légrés, 8/5 ellenléc  
 1 réteg szél - és csapadékszáró,  
 páraáteresztő alátéthéjazat  
 16 cm PIR hab hőszigetelés  
 20 cm monolit vasbeton  
 koporsófödém



B-B METSZET M=1:100

**RF3: Pincefal rétegrend**

- 15 cm zsalukő szigetelést tartó fal
- hideg bitumenmáz kellősítés
- 2 réteg mod. bitumenes vastaglemez talajvíz elleni szigetelés
- 5 cm XPS hőszigetelés
- 20 cm monolit vasbeton pincefal
- 5 cm előregyártott vasbeton kéregzsalu elem

**RF4: Szomszéd felé falrend**

- 15 cm XPS hőszigetelés
- 5 cm előregyártott vasbeton kéregzsalu elem
- 20 cm monolit vasbeton fal

**RP1: Cukrászüzemi padlórr.**

- 0,7 cm kerámia padlóburkolat
- 0,3 cm ragasztás
- 8 cm aljzatbeton
- 1 réteg PE technológiai fólia
- 4 cm kőzetgyapot úsztató réteg
- 9 cm EPS installációs réteg
- 24 cm monolit vasbeton födémlemez
- 30 cm álmennyezet Rigips gyorsfüggesztővel

**RP2: kávézó padlórétegrend**

- 0,7 cm kerámia padlóburkolat
- 0,3 cm ragasztás
- 8 cm aljzatbeton
- 1 réteg PE technológiai fólia
- 4 cm kőzetgyapot úsztató réteg
- 9 cm EPS installációs réteg
- 24 cm monolit vasbeton födémlemez
- 5 cm kőzetgyapot hőszigetelés

**RP3: Gépészeti padlórétegrend**

- 0,3 cm műgyanta bevonat
- 12 cm monolit vasbeton aljzat szivárgó réteg
- 1 réteg vízszigetelés
- 1 réteg PE technológiai fólia
- 4 cm kőzetgyapot úsztató réteg
- 5 cm EPS installációs réteg
- 24 cm monolit vasbeton födémlemez
- 30 cm álmennyezet Rigips gyorsfüggesztővel

**RA1: pince padlórétegrend**

- 0,3 cm műgyanta burkolat
- 50 cm monolit vasbeton lemezalap
- 1 réteg PE technológiai fólia
- 5 cm szigetelést védő szerelőbeton
- 2 réteg bitumenes vastaglemez szigetelés
- 1 réteg hideg bitumenmáz kellősítés
- 10 cm vasalt aljzat
- 25 cm kavicsfeltöltés

**RT4: Nyeregtető rétegrend**

- állókorcós sötétszürke (Prefalz) fémlemez fedés
- 1 réteg kiegészítő alátét szőnyeg
- 2,5 cm gyalult deszkázat
- 8 cm légrés, 8/5 ellenléc
- 1 réteg szél- és csapadékzáró, páraáteresztő alátéthéjazat
- 16 cm PIR hab hőszigetelés
- 20 cm monolit vasbeton koporsófödém

## 2.CSP: BEJÁRATI FÜGGÖNYFAL- ELŐTETŐ CSATLAKOZÁS

belső oldali lég- és párazáró fólia, a vízszintes bordáról indítva és glettelt vasbeton felületre lezárva

teherhordó, hőszigetelő  
hőhidmegszakító elem

v= 0,8 cm fekete színű alumínium kompozit  
lemez belső oldali homlokzatburkolati lemez  
ragasztásos rögzítéssel

belső oldali lég-  
és párazáró fólia

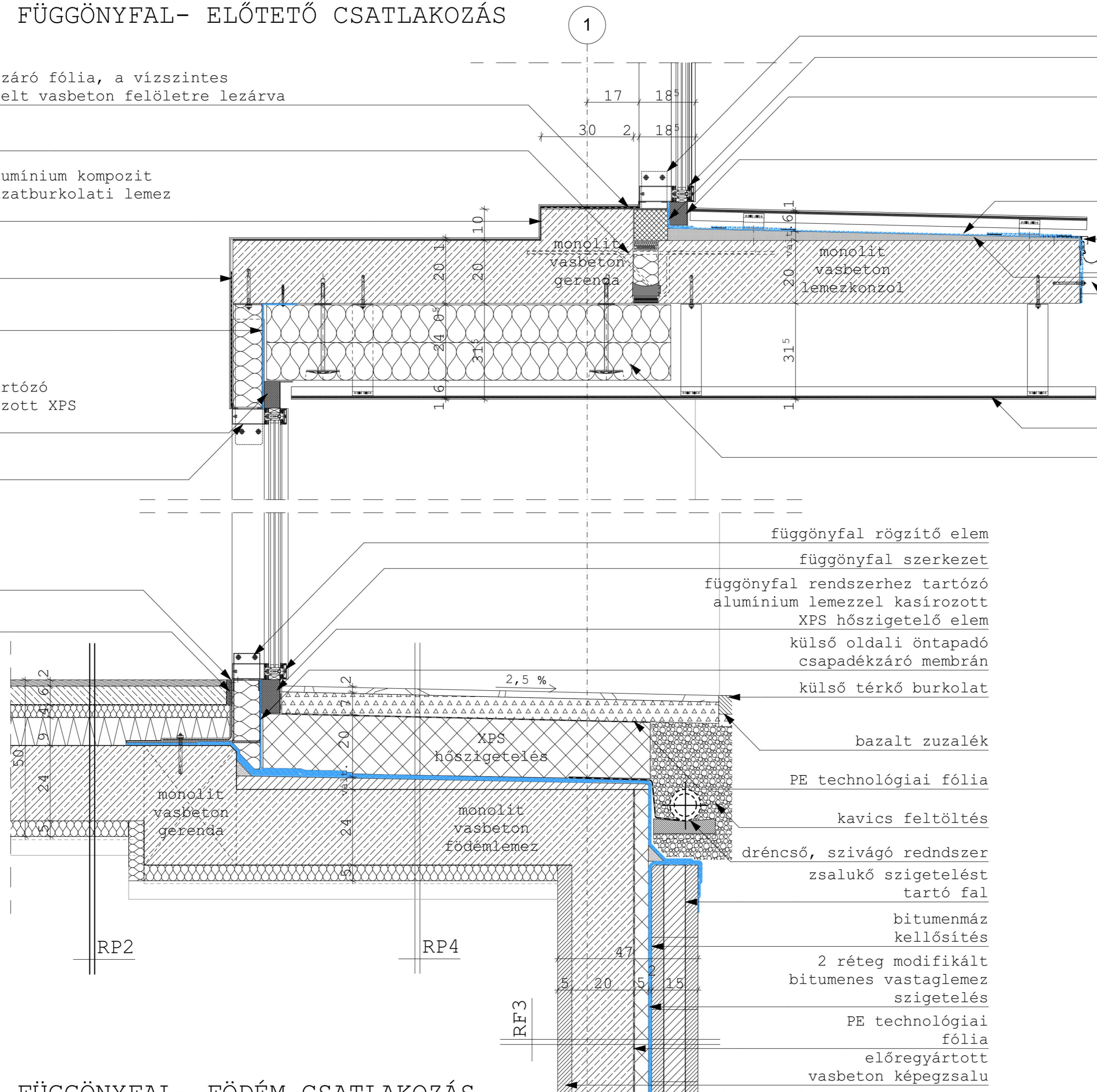
külső oldali öntapadó  
csapadékszűrő membrán

függönyfal rendszerhez tartozó  
alumínium lemezzel kasírozott XPS  
hőszigetelő elem

függönyfal szerkezet

belső oldali lég-  
és párazárás

perendilatáció



függönyfal rögzítő elem  
függönyfal szerkezet  
külső oldali öntapadó  
csapadékszűrő membrán

függönyfal rendszerhez tartozó  
alumínium lemezzel kasírozott  
XPS hőszigetelő elem

poliuretán bázisú  
bevonatszigetelés

Halfen sínre rögzített  
rejtett ereszcatorna

cementhabarcs  
lejtésképzés

homlokzatburkolat  
rögzítő acél elem

ragasztás

v=0,8 cm fekete színű alumínium  
kompozit lemez homlokzatburkolati  
lemez ragasztásos rögzítéssel

kőzetgyapot hőszigetelés

### RP4: árkád alatti padlór.r.

- 2 cm műkő burkolat
- 4 cm aljzatkiegyenlítő ágyazat
- 1 réteg PE technológiai fólia
- 20 cm XPS hab hőszigetelés
- 2 réteg modifikált bitumenes vastaglemez szigetelés
- hideg bitumenmáz kellősítés
- 2- cm lejtást adó aljzatbeton
- 24 cm monolit vasbeton födémlemez
- 5 cm kőzetgyapot hőszigetelés

### RP2: kávézó padlórétegrend

- 2,2 cm parketta padlóburkolat
- 1 cm ragasztás, kiegyenlítés
- 8 cm aljzatbeton
- 1 réteg PE technológiai fólia
- 4 cm kőzetgyapot úsztató réteg
- 9 cm EPS installációs réteg
- 24 cm monolit vasbeton födémlemez
- 5 cm kőzetgyapot hőszigetelés

## 1.CSP: BEJÁRTAI FÜGGÖNYFAL- FÖDÉM CSATLAKOZÁS

### 3.CSP: ERESZ KIALAKÍTÁS

korcolt fémlemez fedés  
 süllyesztett ereszdeszka  
 rovarháló  
 cseppentő orr  
 ereszcsonna

szálcement homlokzatburkolat  
 homlokzati fólia  
 homlokzatburkolat  
 rögzítő vízszintes sín

kőzetgyapot hőszigetelés,  
 két rétegben hézageltetéssel  
 fektetve, alsó réteg pont-  
 perem ragasztással, felső  
 réteg mechanikai rögzítéssel

homlokzatburkolat rögzítő  
 L acél konzol  
 homlokzatburkolat rögzítő  
 függőleges T elem

v=0,8 cm fekete színű alumínium  
 kompozit lemez homlokzatburkolati  
 lemez ragasztással rögzítéssel  
 poliuretán bázisú  
 bevonatszigetelés

cementhabarcs  
 lejtésképzés

teherhordó, hőszigetelő  
 hőhíd megszakító elem

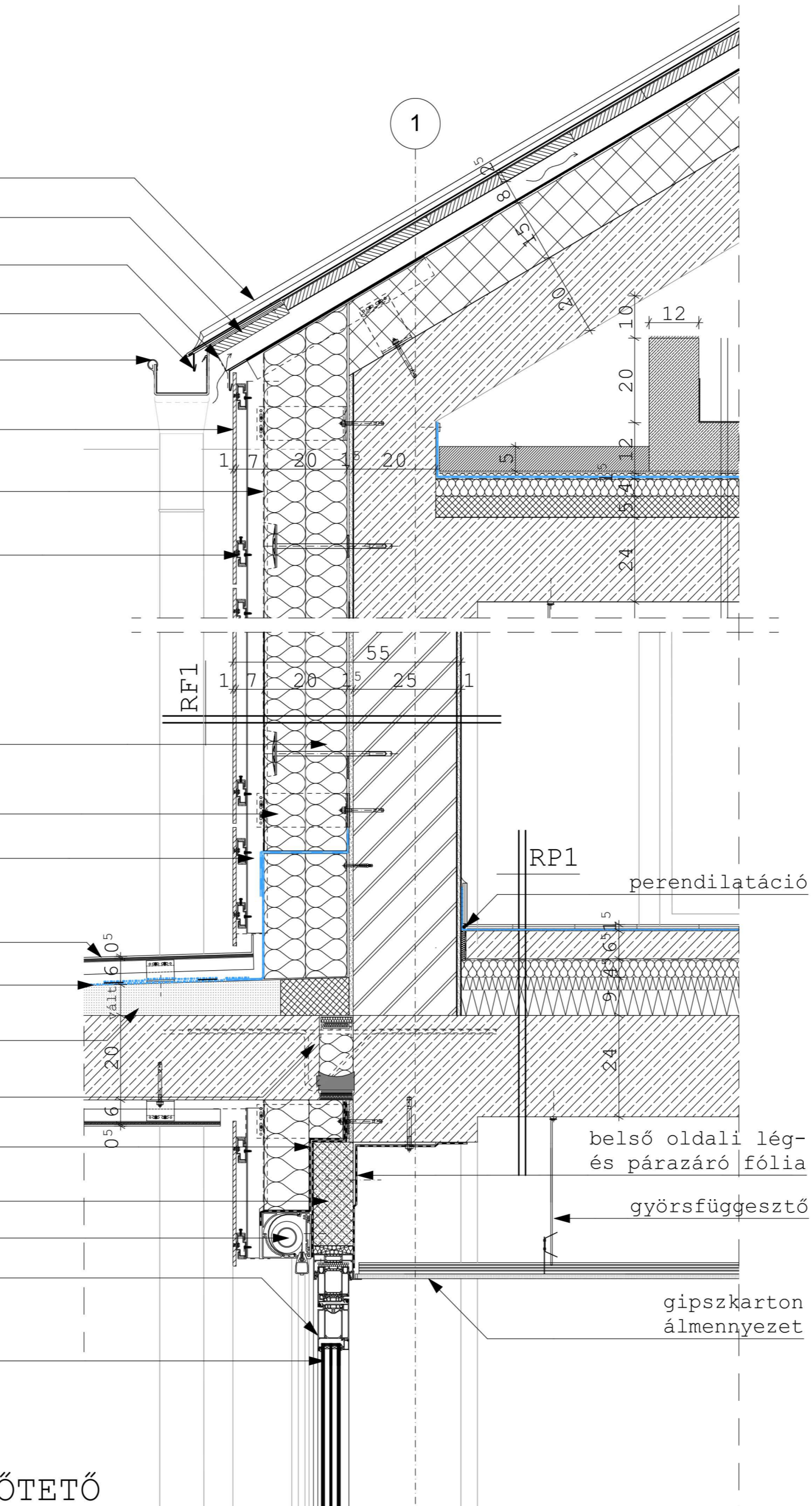
külső oldali csapadékszűrő fólia

purenit vaktok

ponyva árnyékoló

alumínium teraszajtó

három rétegű üvegezés



**RP1:** cukrászüzemi padlórétegrend

0,7 cm kerámia padlóburkolat  
 0,3 cm ragasztás  
 8 cm aljzatbeton  
 1 réteg PE technológiai fólia  
 4 cm kőzetgyapot úsztató réteg  
 9 cm EPS installációs réteg  
 24 cm monolit vasbeton födémlemez  
 30 cm álmennyezet  
 Rigips gyorsfüggesztővel

**RP3:** gépészeti padlórétegrend

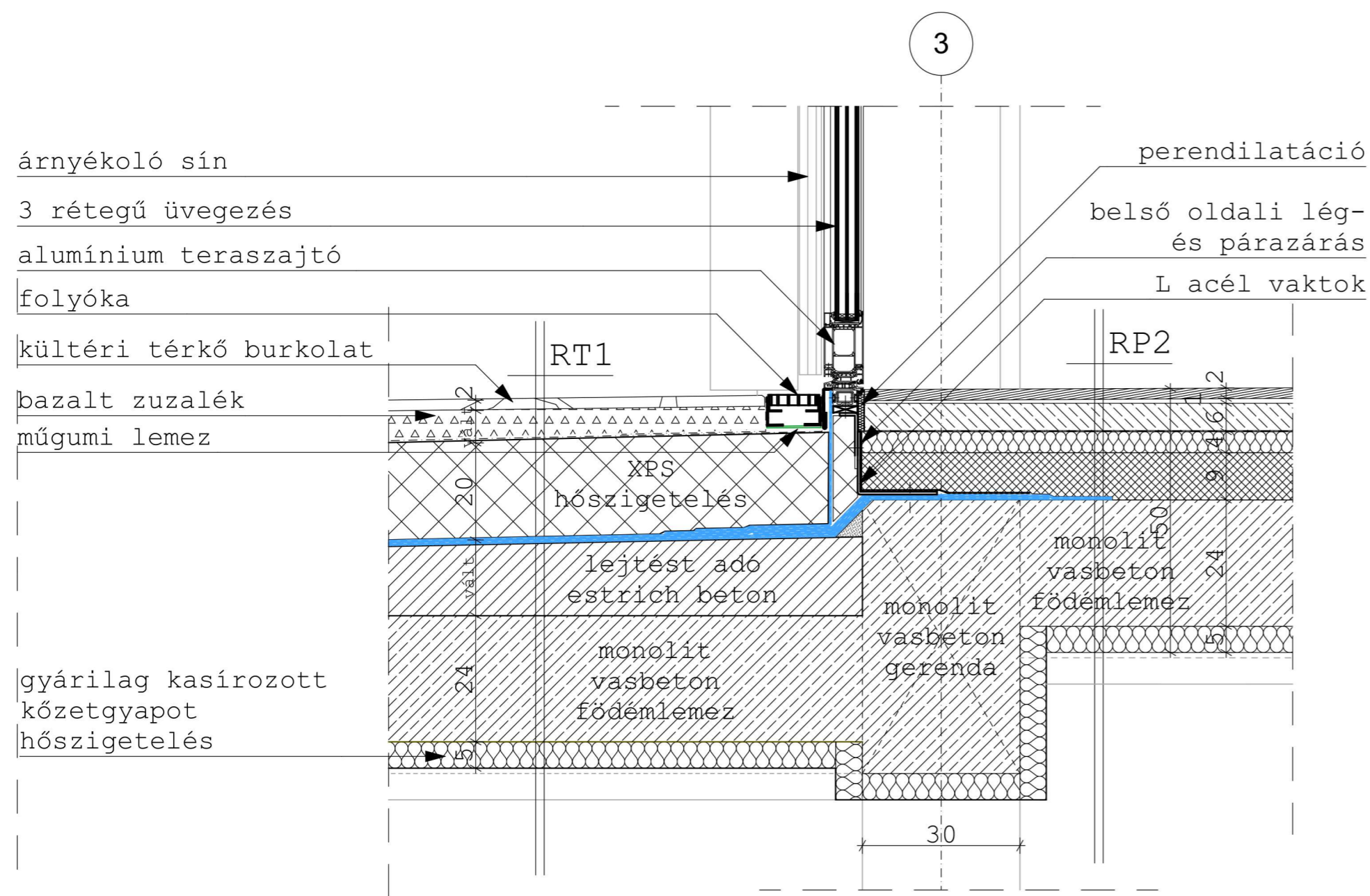
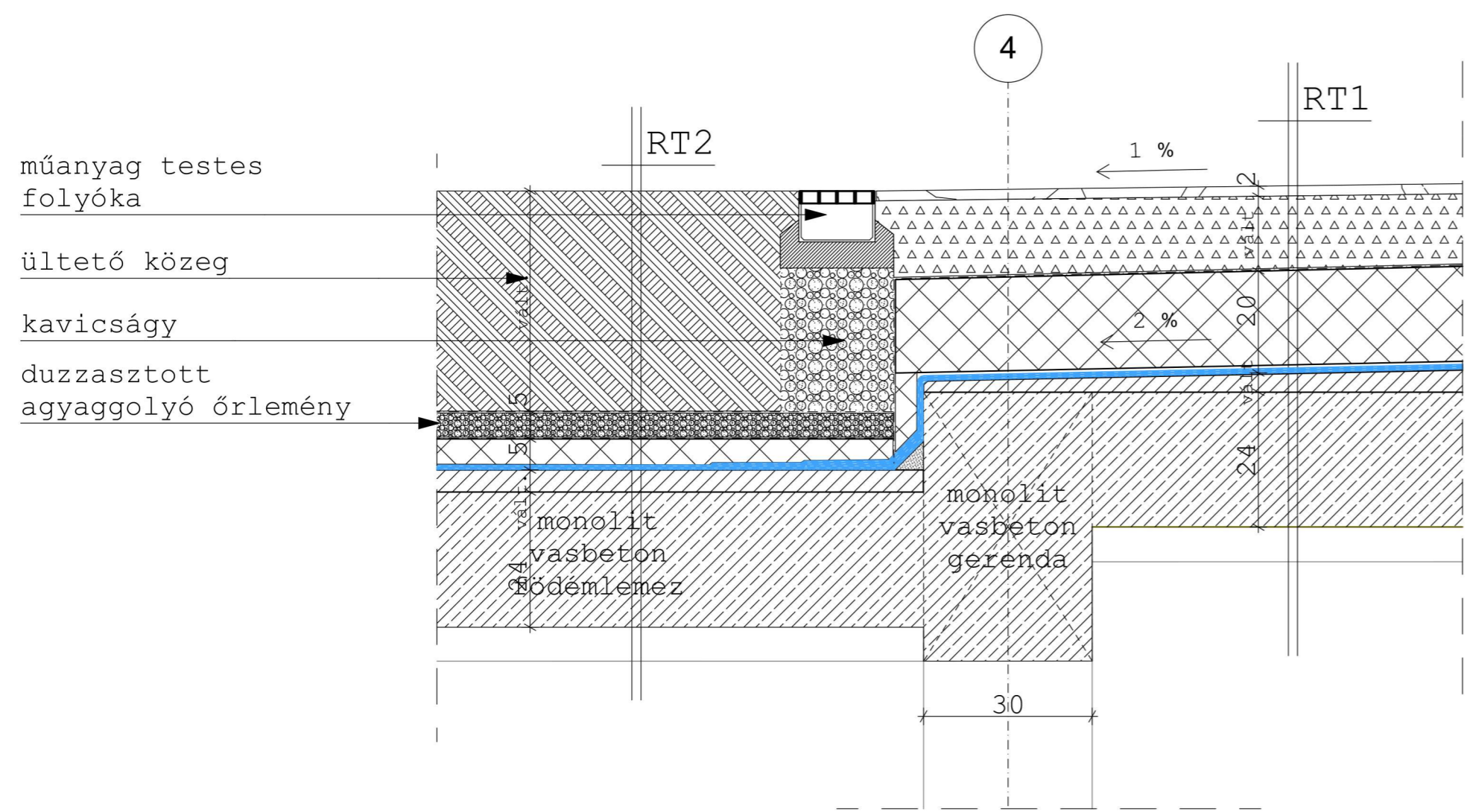
0,3 cm műgyanta bevonat  
 12 cm monolit vasbeton aljzat  
 szivárgó réteg  
 1 réteg vízszigetelés  
 1 réteg PE technológiai fólia  
 4 cm kőzetgyapot úsztató réteg  
 5 cm EPS installációs réteg  
 24 cm monolit vasbeton födémlemez  
 30 cm álmennyezet  
 Rigips gyorsfüggesztővel

**RF1:** Homlokzati fal

0,8 cm szálcement homlokzatburkolat  
 7 cm légrés, benne homlokzatburkolat  
 rögzítő acél elemek  
 1 réteg homlokzati fólia  
 20 cm kőzetgyapot hőszigetelés  
 két rétegben hézageltetéssel rakva,  
 alsó réteg pont-perem ragasztással,  
 felső réteg mechanikai rögzítéssel  
 1 cm légzáró vakolat  
 festés

### 4.CSP: TERASZAJTÓ FELSŐ CSATLAKOZÁS- ELŐTETŐ

## 5.CSP: LAPOSTETŐ SÍKVÁLTÁS



## 6.CSP: TERASZAJTÓ ALSÓ CSATLAKOZÁS

### RT2: zöldtető rétegregend

- 30-45 cm ültető közeg
- 1 réteg műanyag fátyol szűrőréteg
- 5 cm duzzasztott agyaggolyó örlemény
- 5 cm XPS hab védőréteg
- 2 réteg modifikált bitumenes vastaglemez szigetelés
- 1 réteg hideg bitumenmáz kellősítés
- 2-14 cm lejtést adó aljzatbeton
- 24 cm monolit vasbeton födémlemez
- 5 cm kőzetgyapot hőszigetelés

### RT1: terasz rétegregend

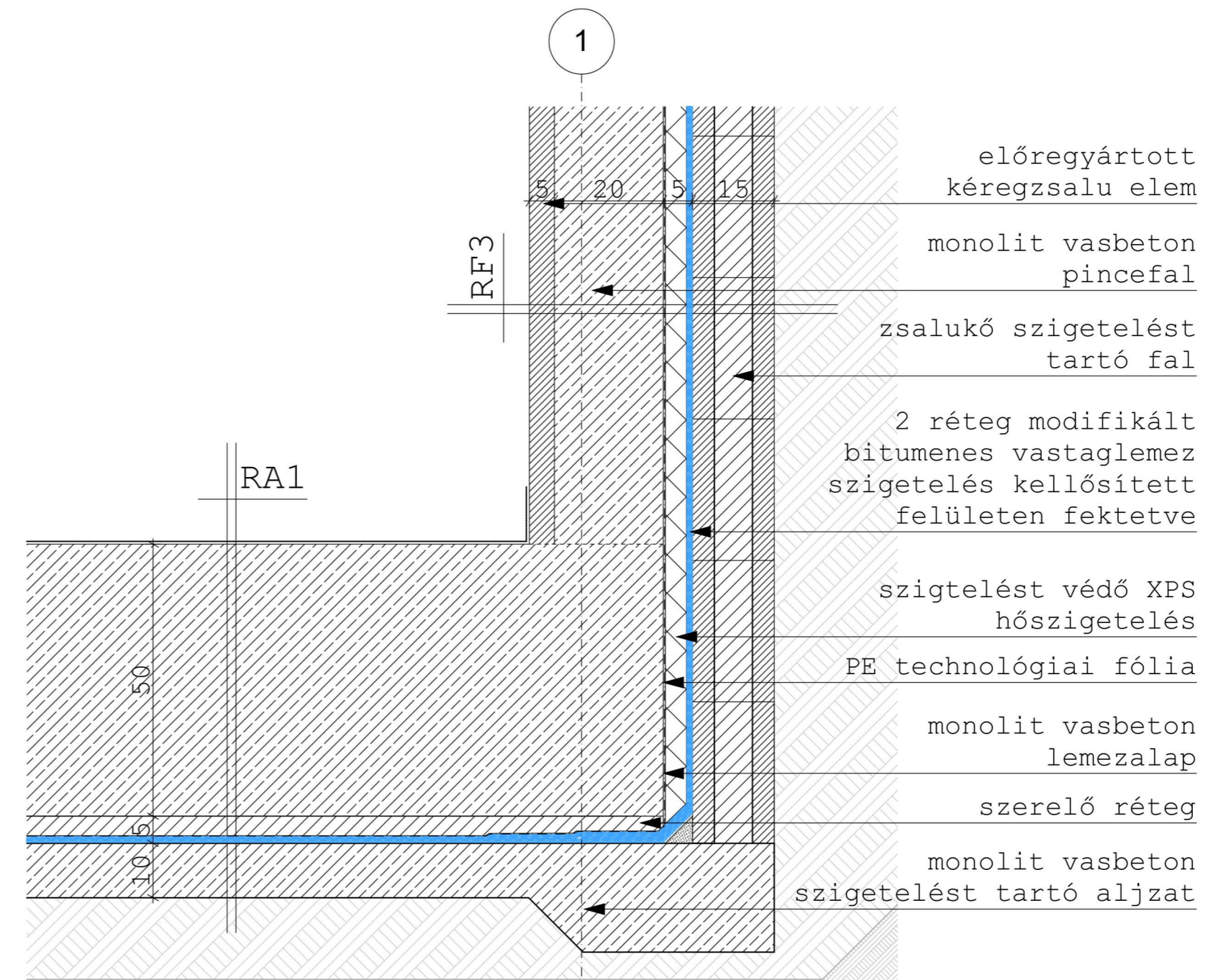
- 2 cm műkö burkolat
- 4 cm bazaltzuzalék alzatkiegyenlítő ágyazat
- 1 réteg PE technológiai fólia
- 20 cm XPS hab hőszigetelés
- 2 réteg modifikált bitumenes vastaglemez szigetelés
- 1 réteg hideg bitumenmáz kellősítés
- 2-14 cm lejtést adó aljzatbeton
- 24 cm monolit vasbeton födémlemez
- 5 cm kőzetgyapot hőszigetelés

### RP2: kávézó padlóretegregend

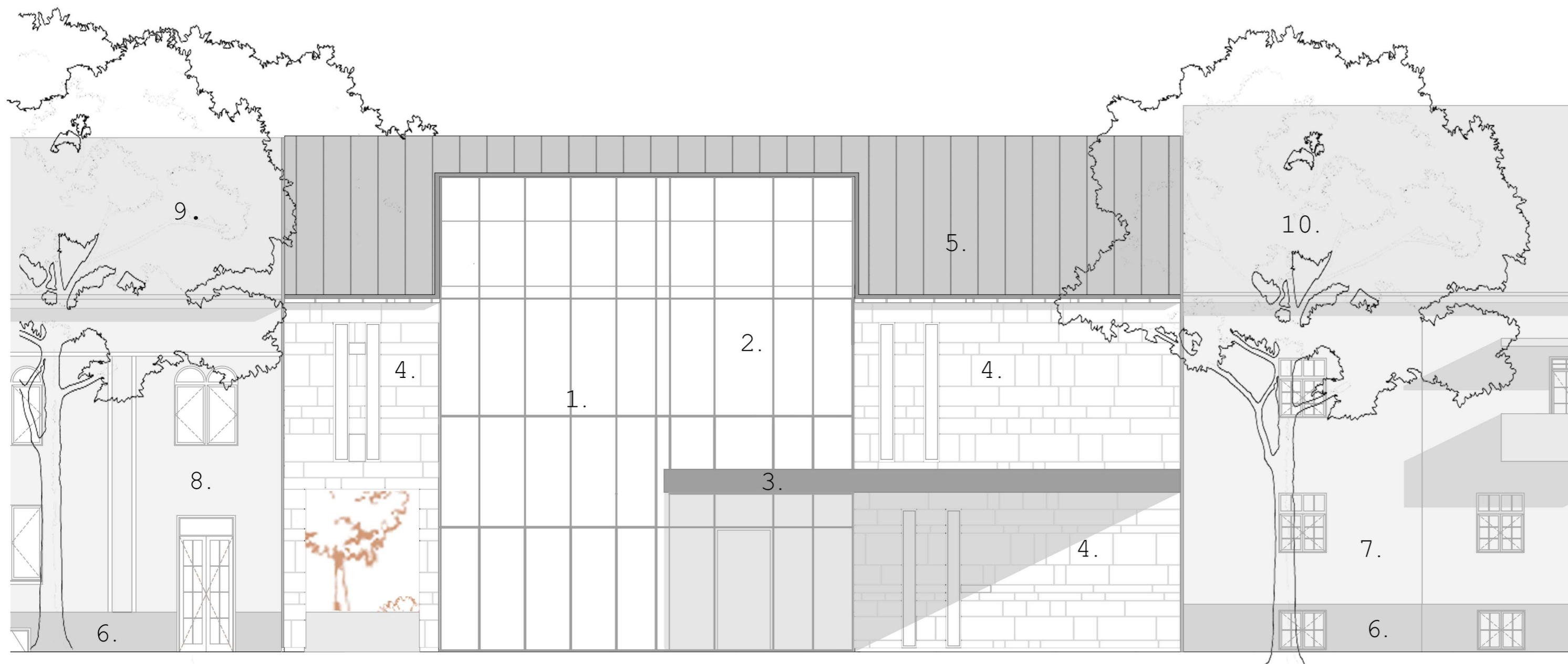
- 0,7 cm kerámia padlóburkolat
- 0,3 cm ragasztás
- 8 cm aljzatbeton
- 1 réteg PE technológiai fólia
- 4 cm kőzetgyapot úszató réteg
- 9 cm EPS installációs réteg
- 24 cm monolit vasbeton födémlemez
- 5 cm kőzetgyapot hőszigetelés

### RP2: kávézó padlóretegregend

- 0,3 cm műgyanta burkolat
- 50 cm monolit vasbeton lemezalap
- 1 réteg PE technológiai fólia
- 5 cm szigetelést védő szerelőbeton
- 2 réteg modifikált bitumenes vastaglemez szigetelés
- hideg bitumenmáz kellősítés
- 10 cm vasalt aljzat
- 25 cm kavicsfeltöltés



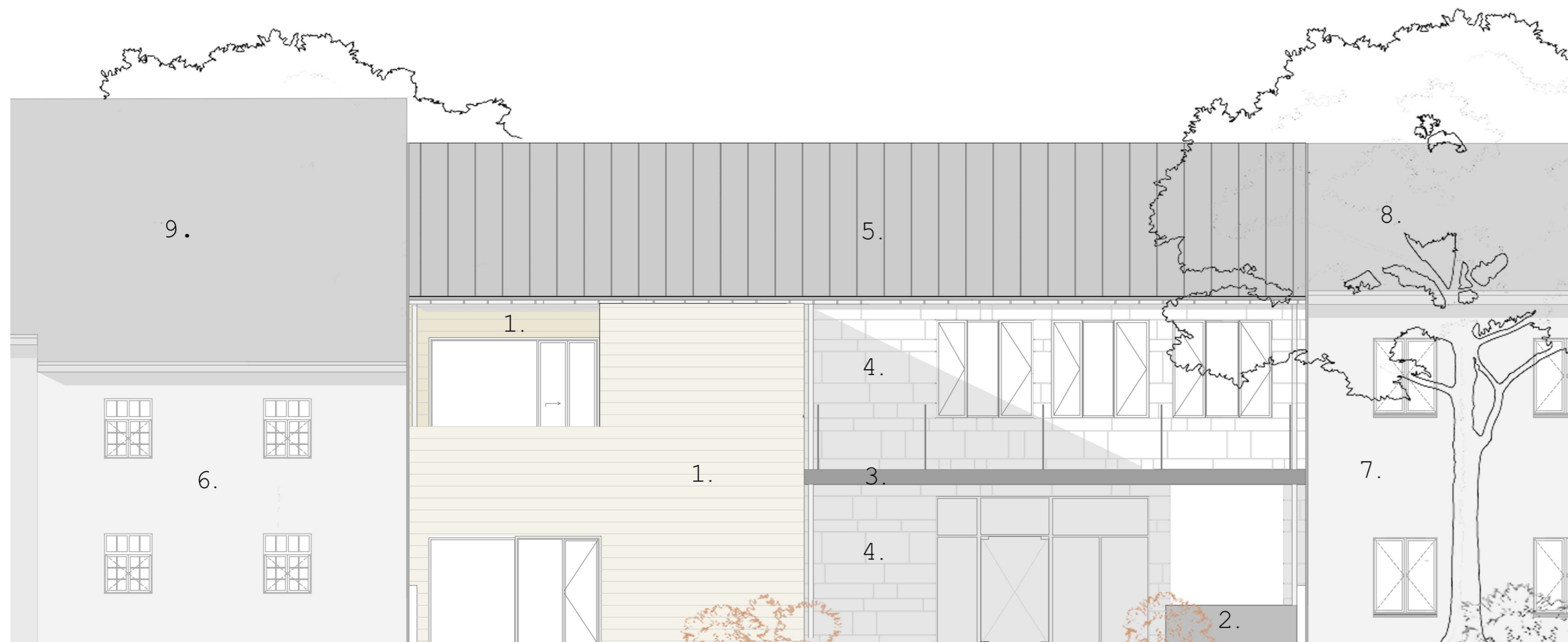
## 7.CSP: ALAPOZÁS



ALKALMAZOTT ANYAGOK:

1. Acél függönyfal borda-sötét szürke
2. Üvegezés
3. Alumínium kompozit lemez burk.-sötét szürke
4. Szálcement burkolat-fehér
5. Korcolt fémlemez fedés-szürke
6. Kő lábazat
7. Homlokzati falfestés- sárga
8. Homlokzati falfestés- szürke
9. Cserépfedés
10. Síkpala tetőfedés

UTCAI HOMLOKZAT M=1:100

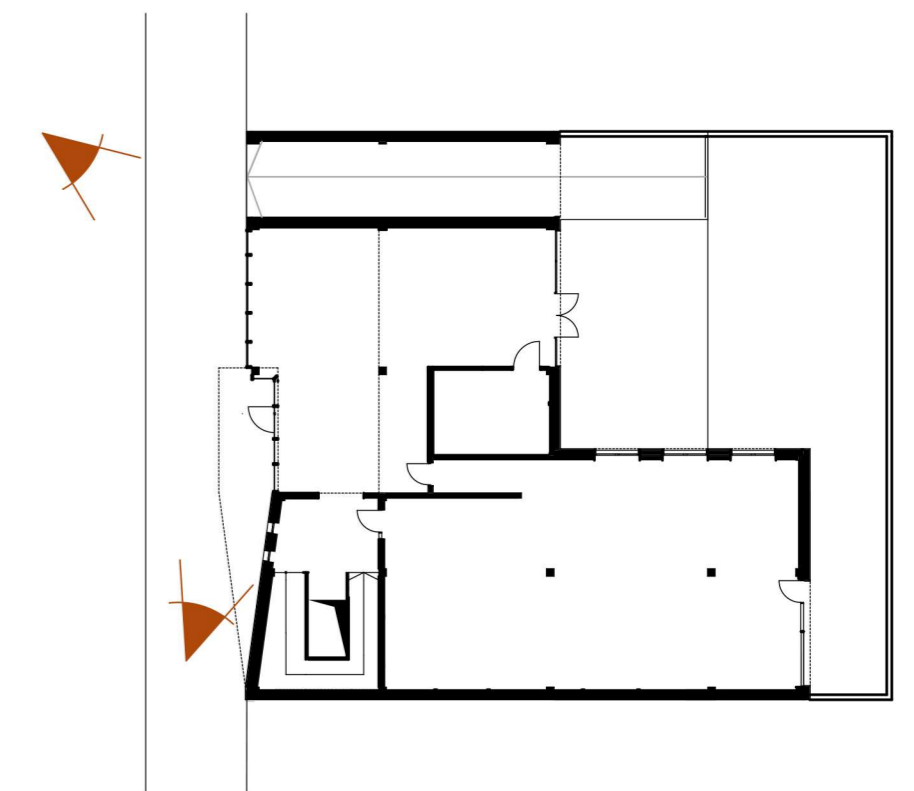


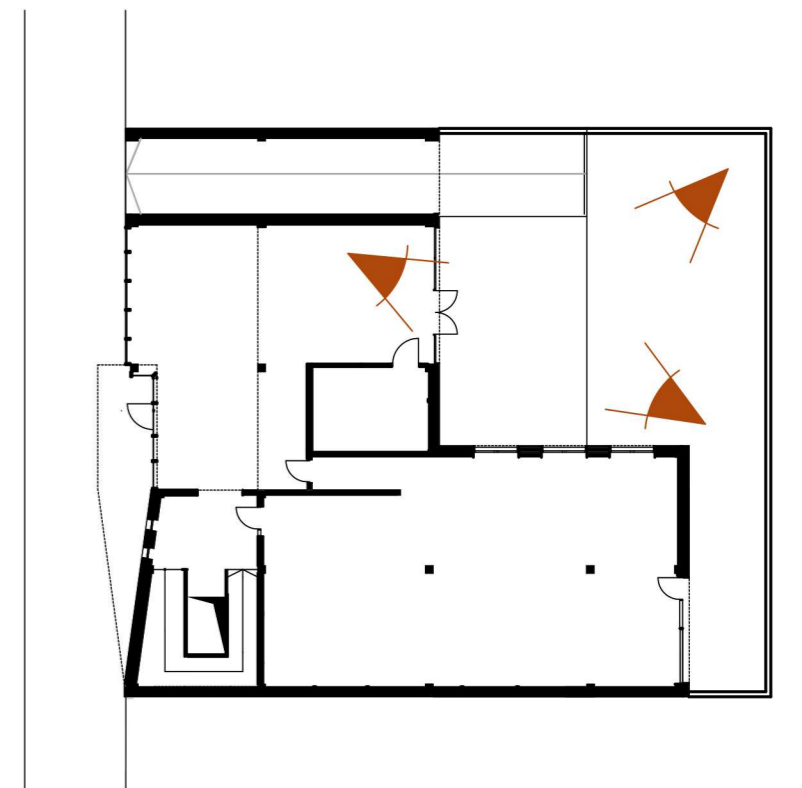
ALKALMAZOTT ANYAGOK:

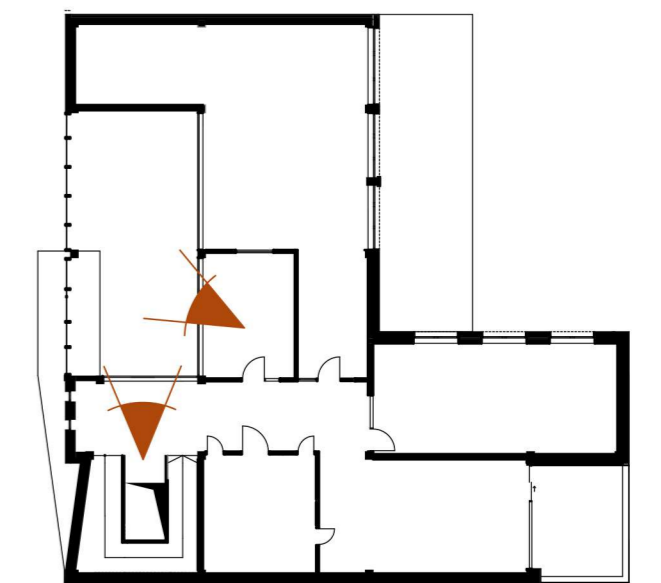
1. Vízszintes vörösfenyű burkolat
2. Előnevelt zöldfal
3. Alumínium kompozit lemez burk.-sötét szürke
4. Szálcement burkolat-fehér
5. Korcolt fémlemez fedés-szürke
6. Homlokzati falfestés- sárga
7. Homlokzati falfestés- szürke
8. Cserépfedés
9. Síkpala tetőfedés

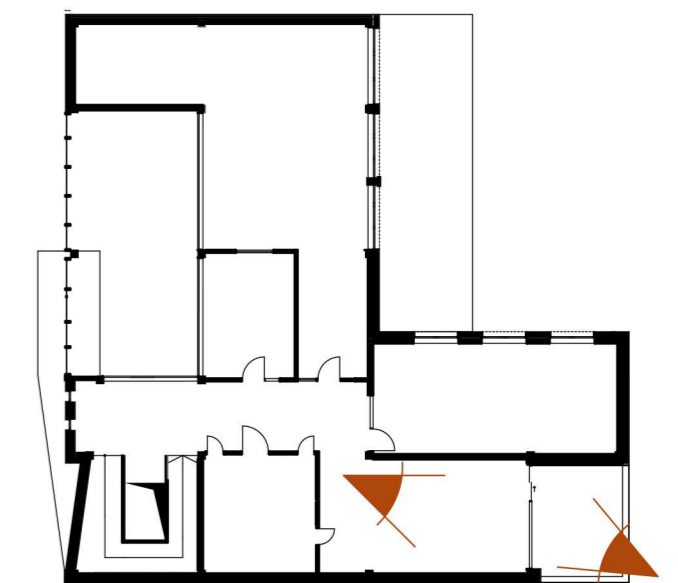
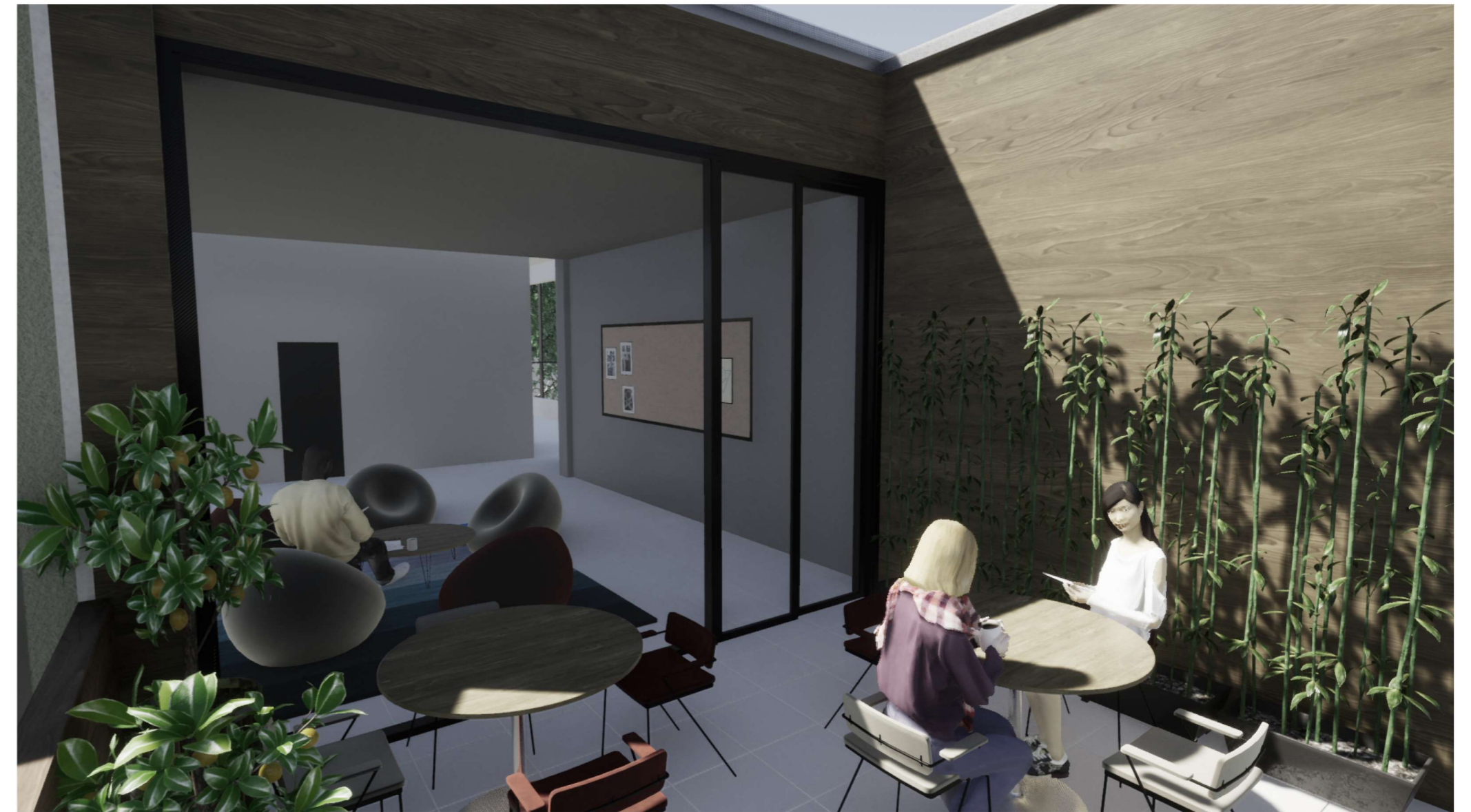
UDVARI HOMLOKZAT M=1:100

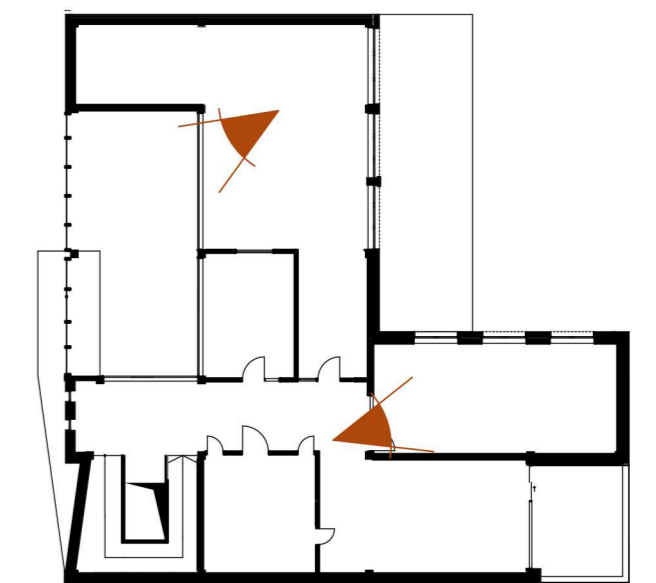












EMELET M=1:200