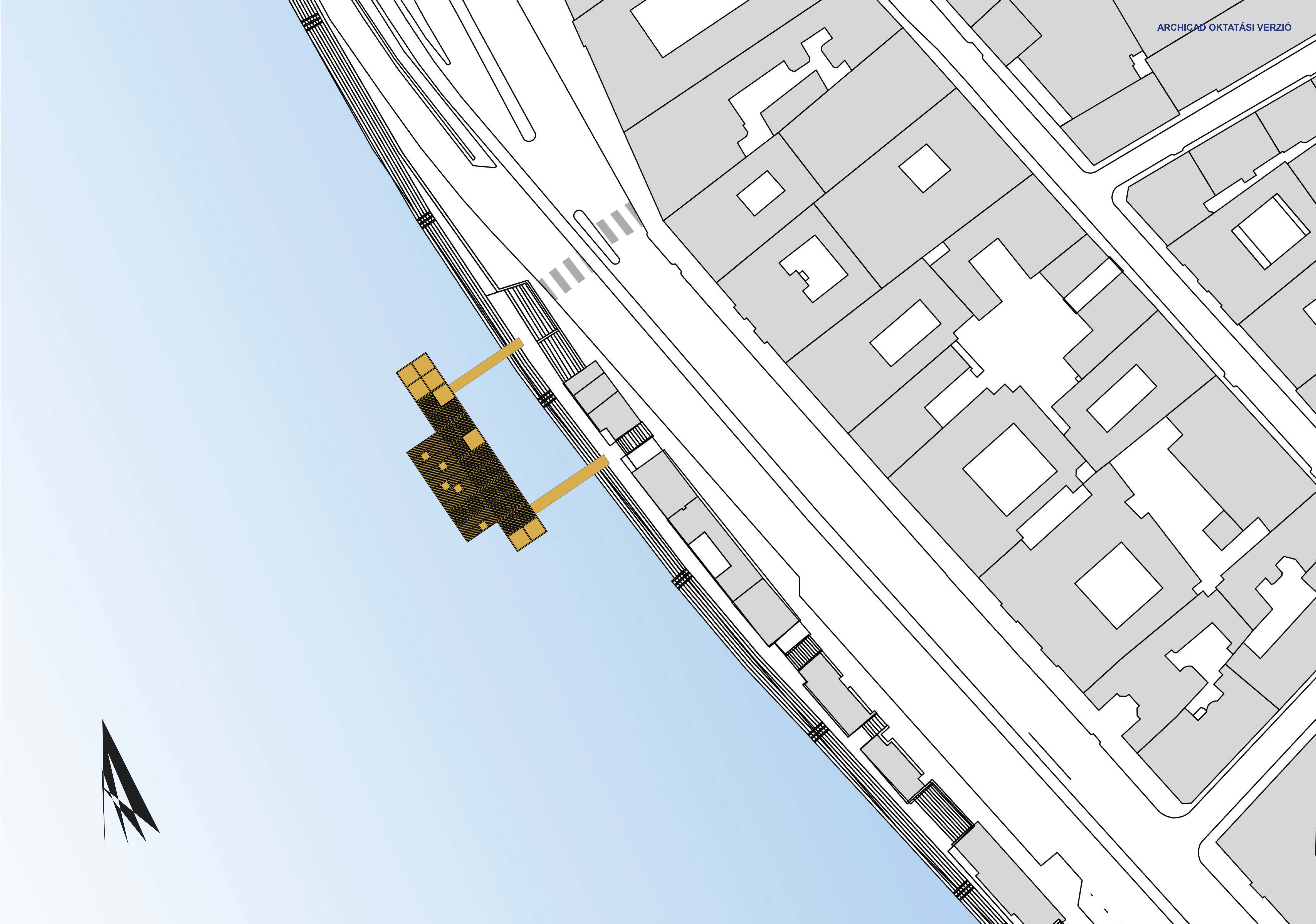




S T É G

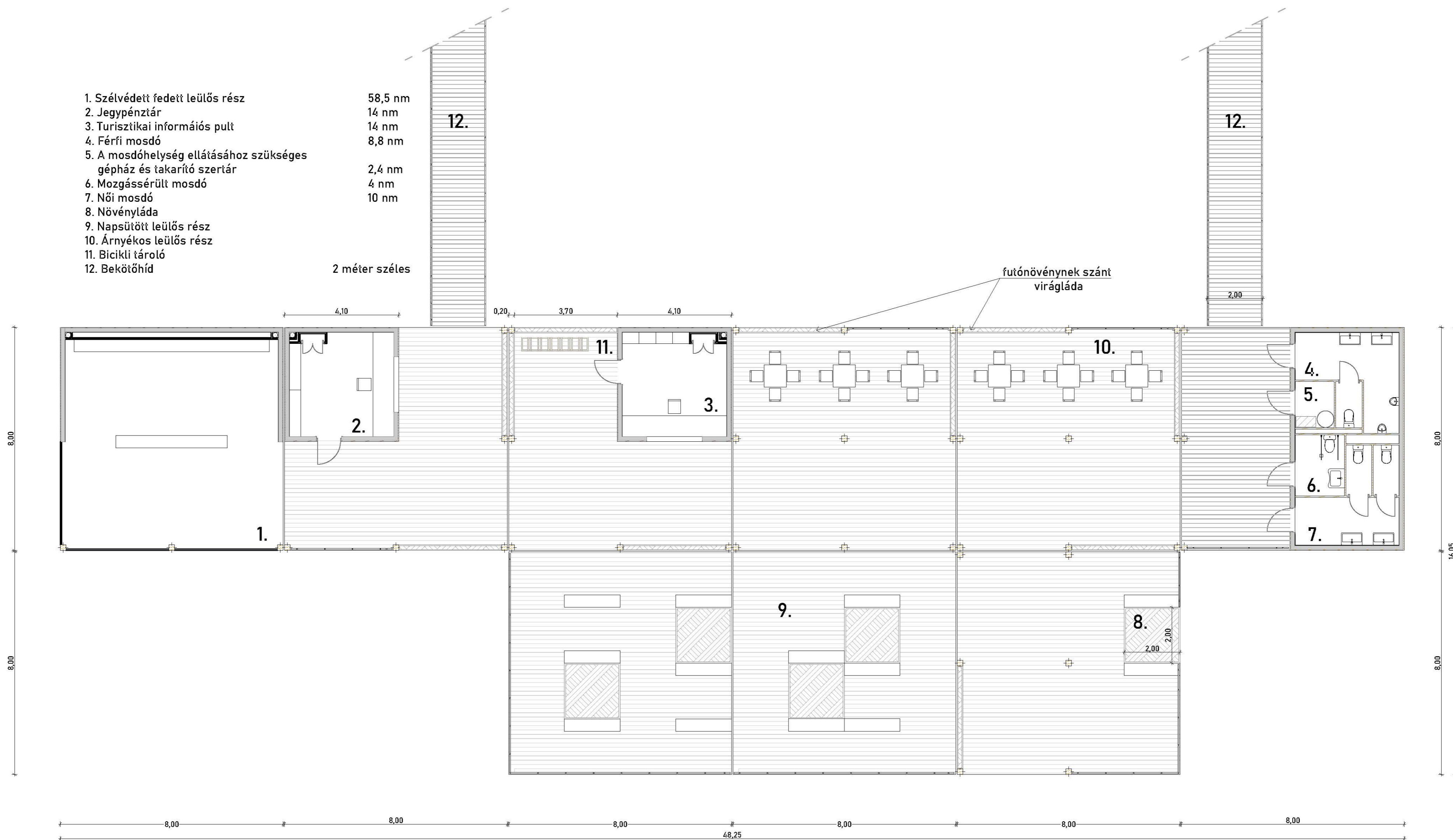
PINTÉR CSABA BE3X8U
BSc DIPLOMATERV
ÉPÍTÉSZ LEADÁSA

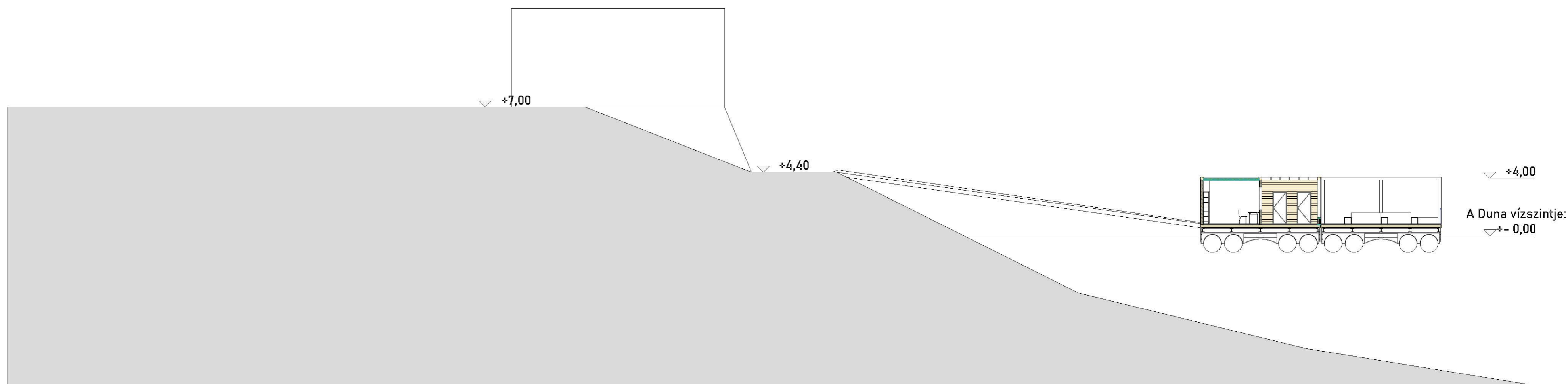
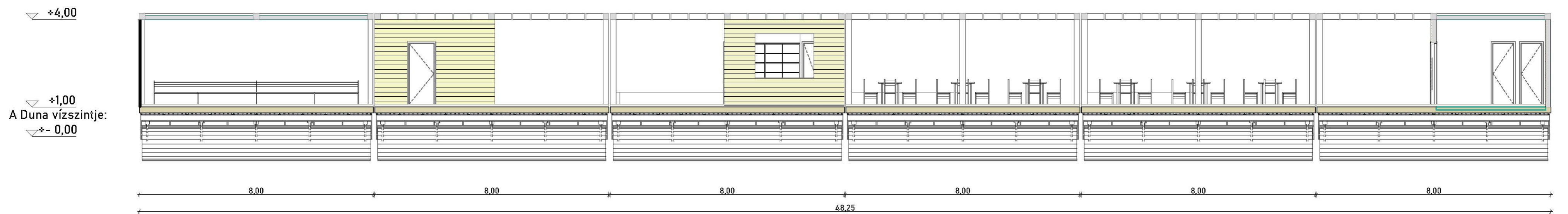


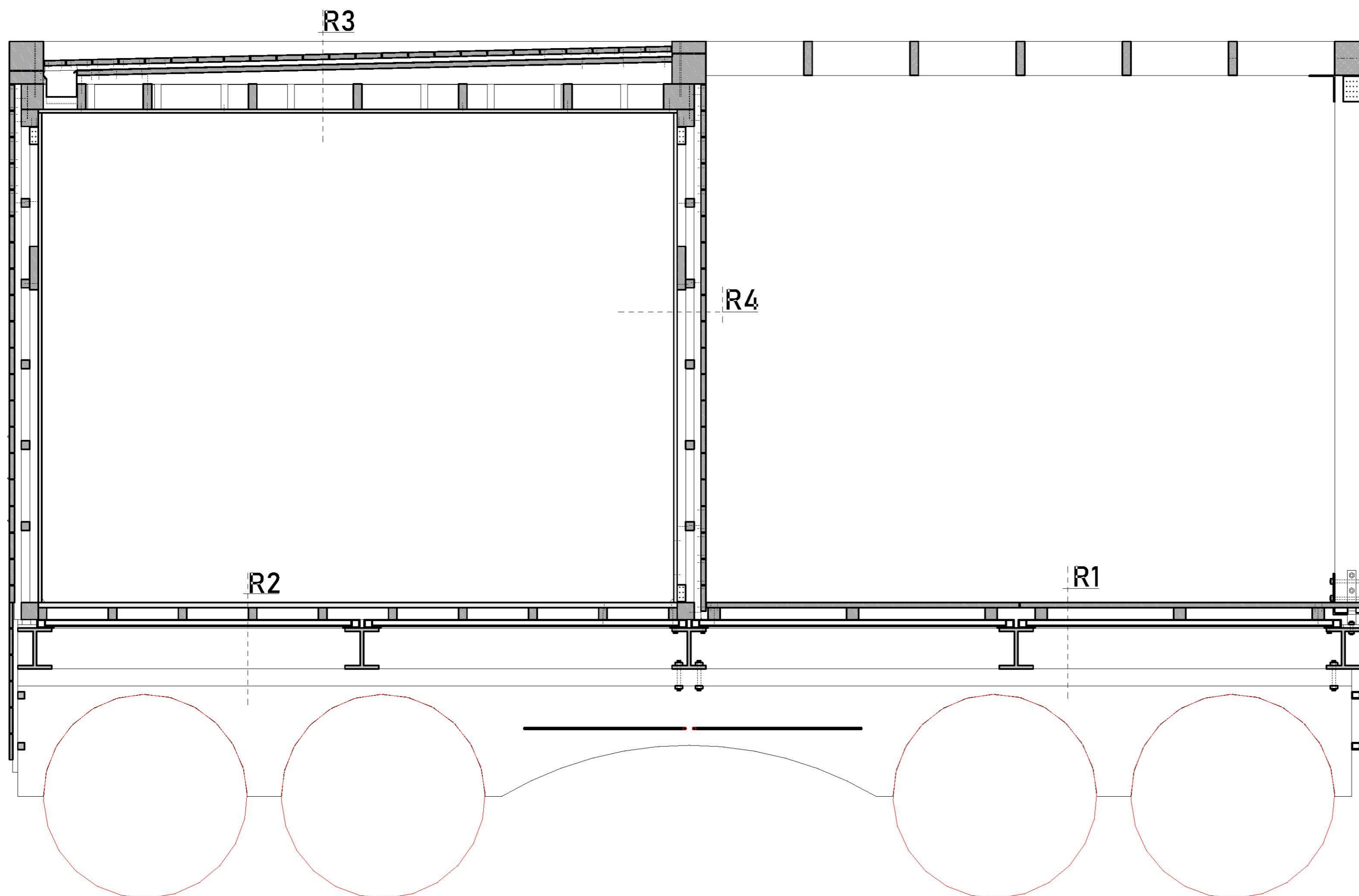
- 1. Szélvédett fedett leülős rész 58,5 nm
- 2. Jegypénztár 14 nm
- 3. Turisztikai információs pult 14 nm
- 4. Férfi mosdó 8,8 nm
- 5. A mosdóhelység ellátásához szükséges gépház és takarító szertár 2,4 nm
- 6. Mozcássérült mosdó 4 nm
- 7. Női mosdó 10 nm
- 8. Növényláda
- 9. Napsütött leülős rész
- 10. Árnyékos leülős rész
- 11. Bicikli tároló
- 12. Bekötőhid

2 méter széles

futónövénynek szánt virágláda





**R1-Kültéri padlóburkolat:**

- 30 mm vastag impregnált borovi fenyő deszka 150 mm széles a deszkák között 5 mm távolság
- 70x70 mm keresztmetszetű telített fa párnafák 40 cm-ként lehelyezve
- rozsdamentes acél előregyártott zártszelvény alapszerkezet

R2-Beltéri padlóburkolat:

- műanyag padlóburkolat
- ragasztóréteg
- 30 mm vastag impregnált rétegelt fálemez
- 70x50 mm keresztmetszetű telített fa párnafák 40 cm-ként lehelyezve
- rozsdamentes acél előregyártott zártszelvény alapszerkezet

R3-Tető rétegrend:

- 30 mm vastag impregnált borovi fenyő deszka 150 mm széles a deszkák között 5 mm távolság
- EPDM gumilemez (pl. RubberCover) ragasztott vízszigetelés
- 30x30 mm keresztmetszetű impregnált borovi fenyő párnafa
- EPDM gumilemez (pl. RubberCover) ragasztott vízszigetelés
- 30 mm vastag impregnált rétegelt fálemez
- 2,5 % lejtésadó élben vágott telített fa gerenda
- 150x50 mm keresztmetszetű telített fa gerenda 40 cm-ként lehelyezve
- 20 mm vastag impregnált rétegelt fálemez
- fehér színű vékonylazúr (pl. Milesi XGT 6100)

R4-Fal rétegrend (kívülről befele):

- 30 mm vastag impregnált borovi fenyő deszka 150 mm széles a deszkák között 5 mm távolság
- 40x40 mm keresztmetszetű telített fa párnafa 50 cm-ként lehelyezve
- 50x50 mm vastag telített fa vízszintes tartószerkezet 50 cm-ként lehelyezve
- 50x50 mm vastag telített fa függőleges tartószerkezet 50 cm-ként lehelyezve
- 20 mm vastag impregnált rétegelt fálemez
- fehér színű vékonylazúr (pl. Milesi XGT 6100)

