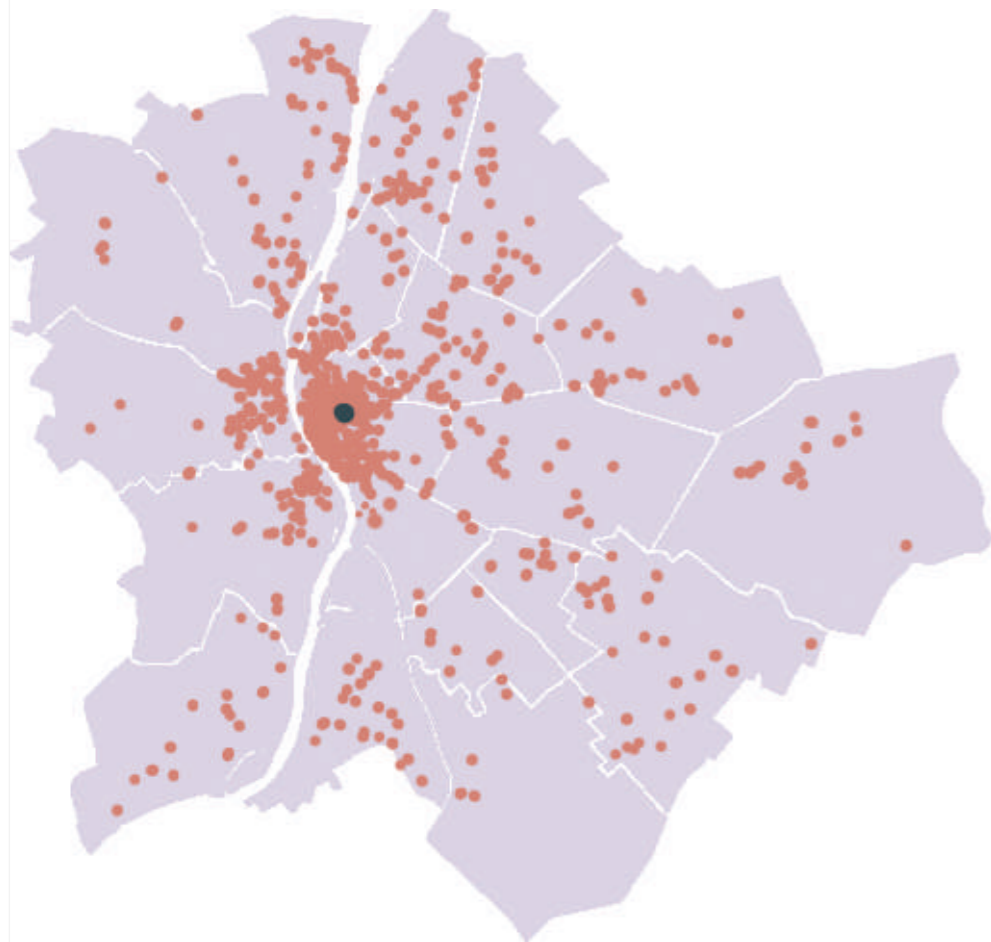


Kisdiófaház

Bsc Diplomaterv

Bató Johanna





Kocsmák Budapesten

Helyzet

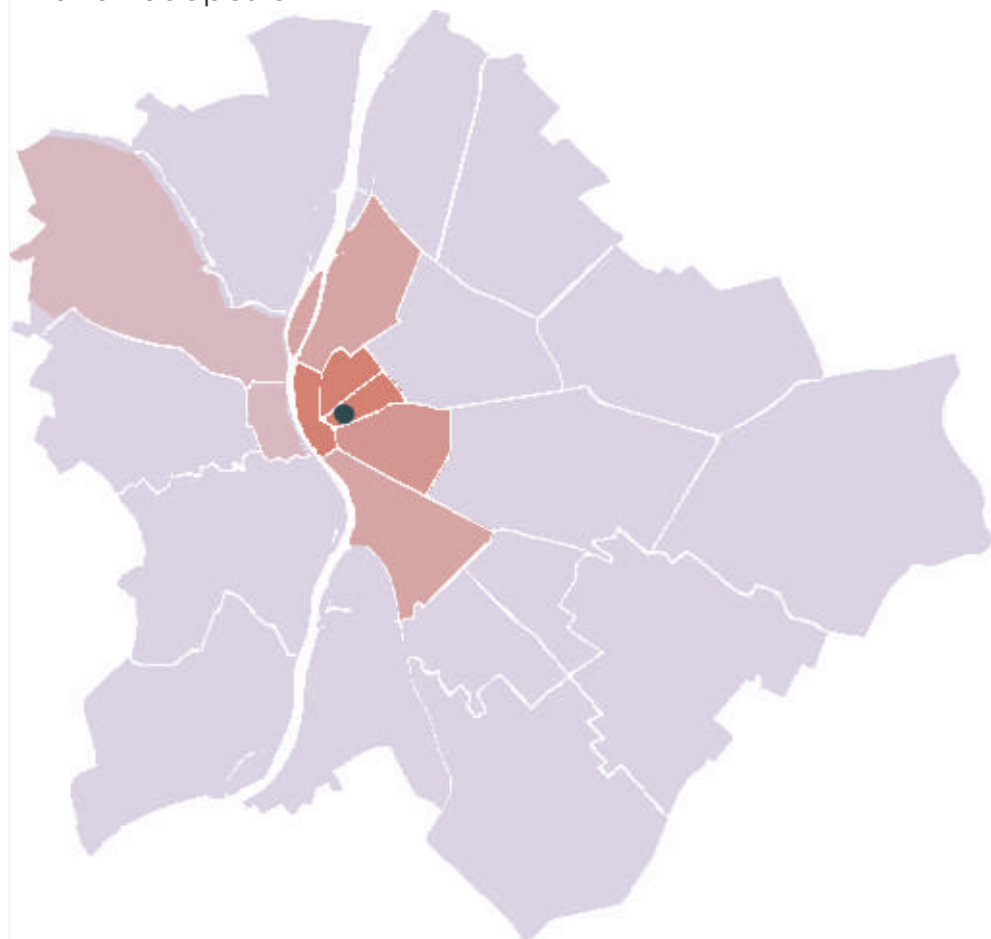
- Legsűrűbb terület a belváros
- romkocsmák - ideiglenes épülethasználat
- turistalátványosság



Következmény

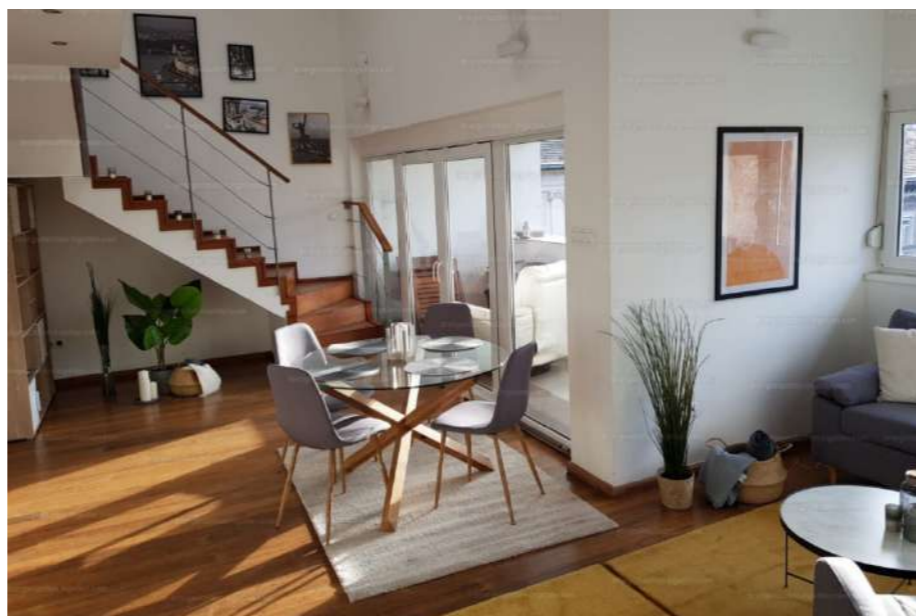
- bulinegyeddé vált belváros
- éjszaka is zajos, állandóan koszos
- elidegenedés
- ismeretlen szomszédság
- lakó funkció eltűnik

Airbnb Budapesten



Bsc Diplomaterv

- Legsűrűbb terület a belváros
- idegenek laknak a szomszédságban
- magas lakbér



Kisdiófaház és Közösségi Kert

2020-ban változások vannak

- bezártak a kocsmák
- eltűntek a turisták
- gyors lakáskiadás megszűnik
- fennmaradnak a jó állapotú lakások
alacsonyabb lakbérékkel
- visszaköltözik a lakó funkció

Lehetőséget, hogy ez a kedvezőtlen helyzet visszaforduljon

Helyzet

2021

KULTURÁLIS KÖZÖSSÉGI TEREK

- lokáció
- design week-en résztvevő design boltok, műhelyek
- galériák
- workshopok, előadások
- irodalmi beszélgetések, színházak
- zöldterületek
- olyan közösségi helyek, terek, sétányok, ahol a fenti funkciók közül több is jelen van



zöldterületek



tudás megosztás



design műhelyek, galériák



Közösségi kert, mint taktikai urbanizmus



Taktikai urbanizmus fogalma:

alulról jövő kezdeményezésekre
alternatív urbanisztikai eszköztárral
kevés pénzből
változásokat érnek el

Tulajdonságai:

- általában alapvető élethetőségi problémákra reflektál
- lakók által könnyen elérhető
- figyelemfelhívó
- hosszútávú változásnak is lehet a megalapozása

Meghatározza az épület követelményeit

átmeneti időszakra épül

olcsó építés

elbontható anyagokból

szokványostól eltérő beépítés

szokványostól eltérő anyaghasználat



2020 Eseménynaptár

- 03.20 Atteklinap 
- 06.22 Workshop a komposztálásról
- 07.04 Eg alatti 5 koncert
- 07.06 Termelői málna átverőnap
- 07.22 Ehető gyógynövények workshop
- 07.23 Zero waste workshop 2.0
- 09.05 Közösségi kertek éjszakai Eg alatti koncert II.
- 09.26 Archikids - VárosÁlmodok
- 10.03 Nyíltnap

2019 Eseménynaptár

- 10.12 Szalvéta workshop
- 10.05 Carnatic music concert 
- 10.03 Nyílt nap
- 08.03 Hajnal, három koncert
- 07.10 Filmvetítés 
- 07.07 Levesfőzés
- 07.07 Termelői málnaátverő
- 07.06 Nyílt nap
- 07.04 Tanegyetem tojás vásár Palacsinta sütés
- 05.28 Gastrotrash vacsora



kerti konyha



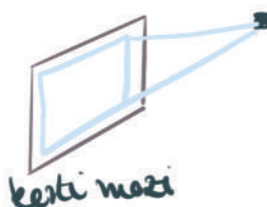
4 interményi parcella



tároló



tábortűz



kerti meze



komposzt



44 parcella



halastó



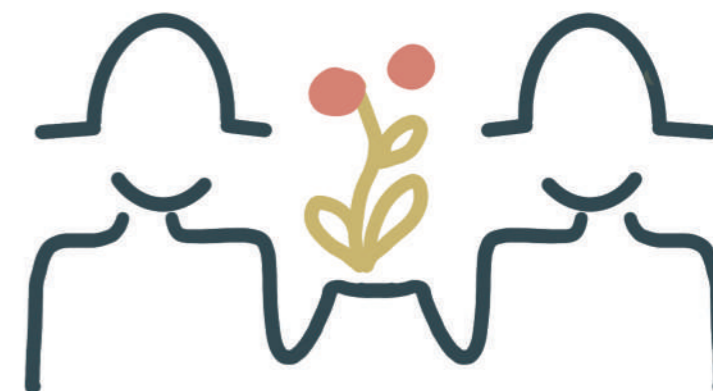
Kert célja

kertészkedés

környezettudatos életmód,
ökologikus szemlélet kialakítása

csapatépítés

szerepvállalás a városi klíma adaptációban



Épület célja

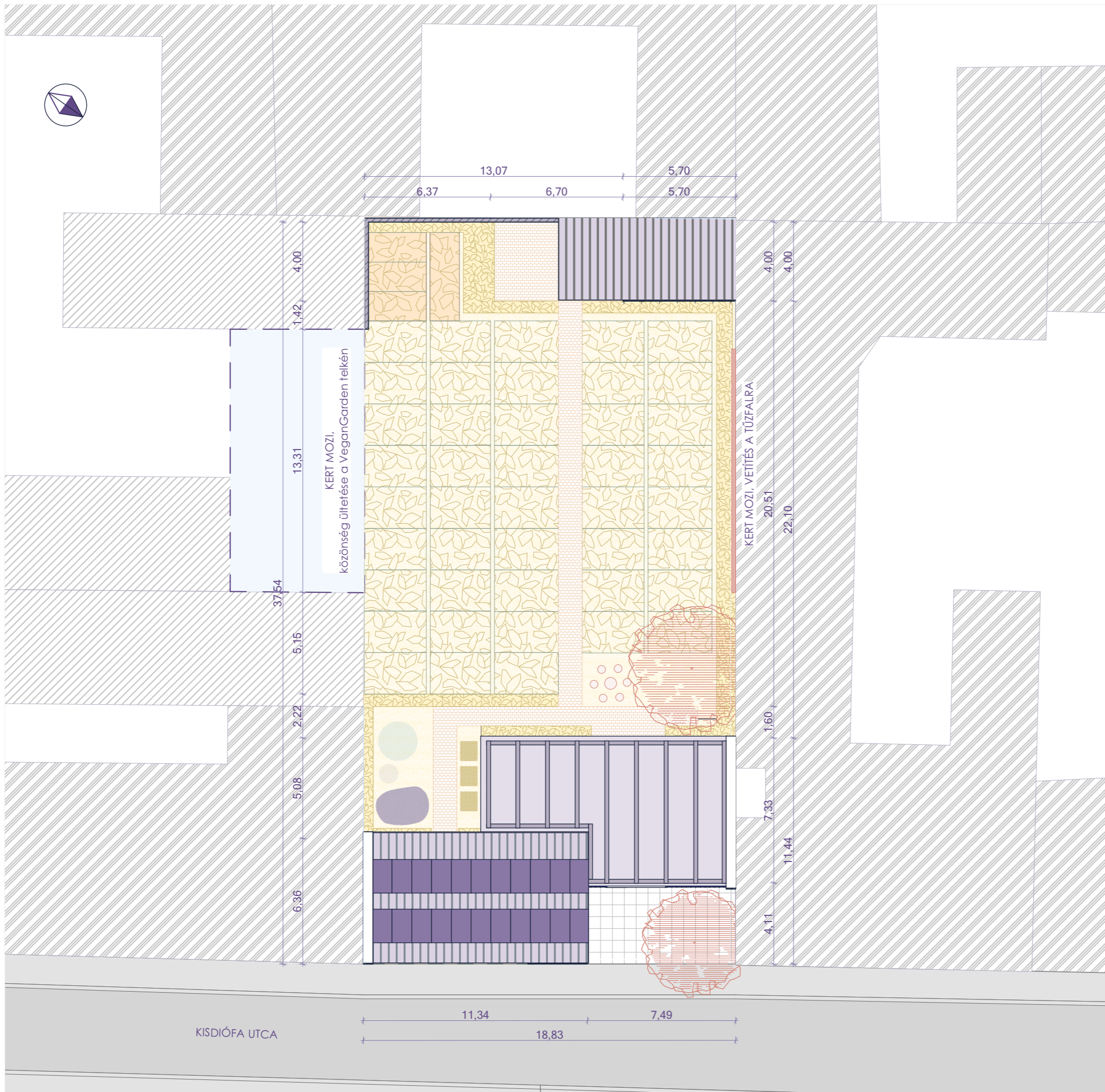
közösségi kert kiszolgálása

meglévő funkciók és események
továbbfejlesztése, gyarapítása

kert ideológiájának terjesztése

közösségfejlesztés

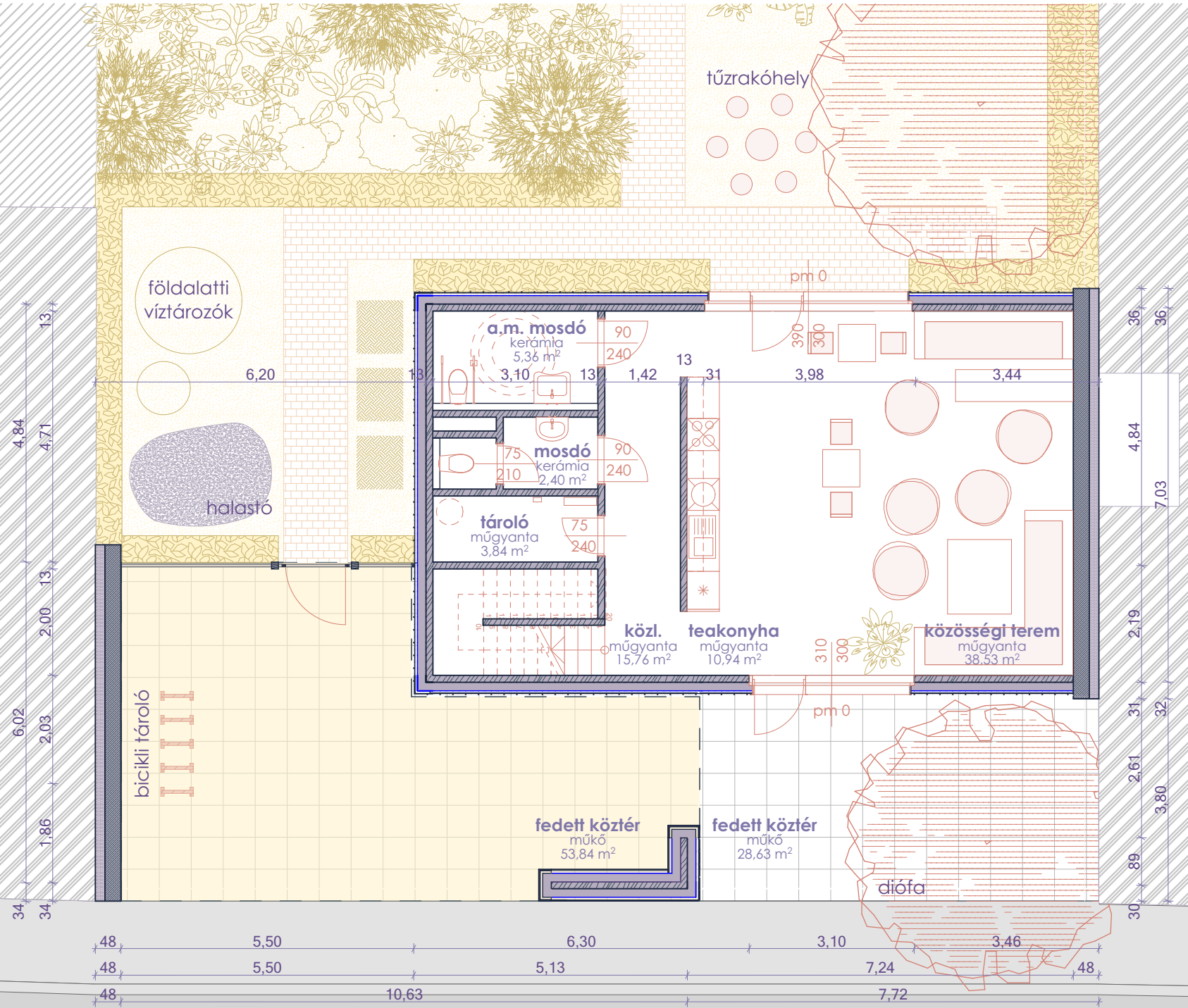


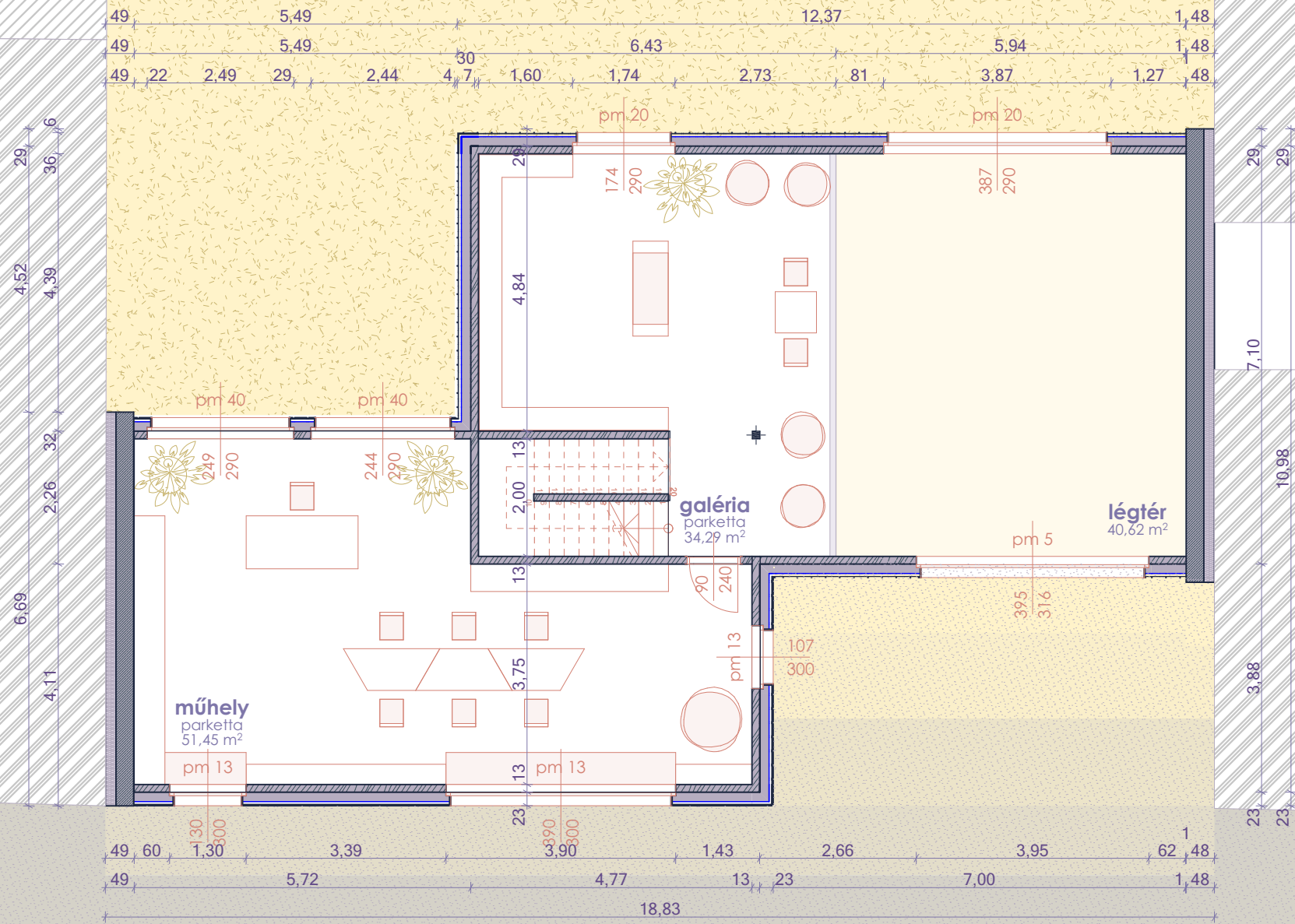


-  családi parcella 43 db 6,4m²
-  közösen nevelt növények össz.: 40 m²
-  tanparcellák 4 db 4,5m²
-  komposztáló
-  földalatti esővíz tároló
-  földalatti szürkevíz tároló
-  halastó
-  napelem
-  tűzfal mozivászonként
-  kertmozi ültetőhely
-  tűzrakóhely
-  bicikli tároló

Elrendezési szempontok:

- nyitott a nagyobb közönség felé
- ugyanakkor zárt, csak kulccsal lehet a kertbe lépni
- átláthatóság
- kapuként funkcionáló épület
- minél kevesebb helyet vegyen el a termőföldből
- többszintes
- legyen nyitott a kert felé
- az utcáról látható legyen minden funkció
- nagy üvegfelületek
- nyitott felület a kert felé





P1_Talajfekvő padló rétegrend:
24cm +75 cm

- 1 rtg. műgyanta padlóburkolat
- 1 rtg. primer SN alapozó réteg
- 3mm használati víz elleni bevonatszigetelés
- 2cm lejtést adó réteg
- 6 cm esztrich beton
- 1 rtg. PE technológiai fólia
- 5 cm ásványgyapot lépéshangszigetelés
- 11 cm lépésálló EPS hőszigetelés, szerelőréteg
- 1,2mm öntapadó bitumen PE vízszigetelés
- 1 rtg. bitumen máz kellősítés
- 50 cm vasbeton lemez
- 10 cm szerelőbeton
- 15cm kavics feltöltés

P2_Emeletközi padló rétegrend:

- 1,4cm Edelholz Natural 8000 halszájka parketta ragasztva
- 3 mm ragasztó
- 2,5 cm Norgips száraz esztrich szigetelő lapok vándorló kötésben fektetve (2 rtg.)
- 1 rtg. PE technológia fólia
- 4 cm nem éghető kőzetgyapot hőszigetelés
- 4 cm EPS szerelőréteg
- 13 cm CLT 5 rétegű ragasztott tömör fenyő falpanel

P3_Alulról hűlő padló rétegrend:

- 1,4cm Edelholz Natural 8000 halszájka parketta
- 3 mm parketta ragasztó
- 2,5 cm Norgips száraz esztrich szigetelő lapok vándorló kötésben fektetve (2 rtg.)
- 1 rtg. PE technológia fólia
- 4 cm nem éghető kőzetgyapot hőszigetelés
- 4 cm EPS szerelőréteg
- 13 cm CLT 5 rétegű ragasztott tömör fenyő falpanel
- 1 rtg. külső öntapadó bitumenes párazáró réteg
- 20 cm EPS hőszigetelés, kasírozott réteggel ragasztással és mechanikailag rögzítve
- 1 cm üvegszál erősítésű vékonyvakolat

P4_Lapostető rétegrend II. opció:

- 2,5 cm WPC kültéri bordázott fa burkolat
- 2,5 cm lécezés
- 4 cm Ø 2/5 mm szemmegoszlású éles bazalt kőzúzalék ágyazó- és szivárgóréteg
- 1 cm dombornyomott felületszivárgó
- 1 rtg. 125 g/m2 felületmegű műanyag fátlyol szűrőréteg
- 1 rtg. 1,5 mm vastag PVC lemez lemez vízszigetelés
- 1 rtg. PE technológiai réteg
- 2-11 cm lejtést adó EPS hőszigetelés kötésben fektetve
- 20 cm lépésálló EPS hőszigetelés
- 1 rtg. lég és párazáró fólia
- 13 cm CLT 5 rétegű ragasztott tömör fenyő fődémpanel

P5_Magastető rétegrend:

- 40 mm Lindab Coverline trapézlemez
- 25 mm deszkázat
- 5 cm ellenléc, átszellőztető légrés
- 1 rtg. szél és vízzáró, páraáteresztő alátét héjazat
- 20 cm kőzetgyapot hőszigetelés
- 1 rtg. öntapadó bitumenes párazáró réteg
- 13 cm CLT 5 rétegű ragasztott tömör fenyő fődémpanel

P6_Vizes helyiség rétegrend:
24 cm + 75 cm

- 7 mm ragasztott cs.m. kerámia burkolat
- 3mm ragasztó
- 3mm használati víz elleni bevonatszigetelés
- 2cm lejtést adó réteg
- 6 cm esztrich beton
- 1 rtg. PE technológiai fólia
- 5 cm ásványgyapot lépéshangszigetelés
- 10 cm lépésálló EPS hőszigetelés, szerelőréteg
- 1,2mm öntapadó bitumen PE vízszigetelés
- 1 rtg. bitumen máz kellősítés
- 50 cm vasbeton lemez
- 10 cm szerelőbeton
- 15cm kavics feltöltés

R1_Külső fal rétegrend:

CLT Rétegragasztott fapanel

- 2,5 cm impregnált kültéri sávos faburkolat
- 5 cm átszellőztetett légrés
- 16 cm kőzetgyapot hőszigetelés, külső rétege fekete üvegszövet kasírozással
- 1 rtg. külső öntapadó bitumenes párazáró réteg
- 13 cm CLT 5 rétegű ragasztott tömör fenyő falpanel

R2_Belső fal rétegrend:

CLT Rétegragasztott fapanel

- 10 cm CLT 3 rétegű ragasztott tömör falpanel, látszó fa felülettel

R3_Merevítőfal rétegrend:

CLT Rétegragasztott fapanel

- 13 cm CLT 3 rétegű ragasztott tömör falpanel, látszó fa felülettel

R4_Tűzfal rétegrend:

szomszédos fal

- 5 cm légrés
- 18 cm ásványgyapot hőszigetelés, daruzás előtt rádúbelezéssel
- 30 cm Leier kétoldali szaluzó kéregpanel fal
- 1 cm vakolat

R5_Lábazati fal rétegrend:

- 2,5 cm impregnált kültéri sávos faburkolat
- 5 cm átszellőztetett légrés
- 16 cm kőzetgyapot hőszigetelés, külső rétege fekete üvegszövet kasírozással
- 1 rtg. öntapadó bitumenes vízszigetelés
- 12,5 cm vasbeton fal 35 cm magasságban
- 1 rtg. primer SN alapozó réteg
- 1 rtg. műgyanta padlóburkolat

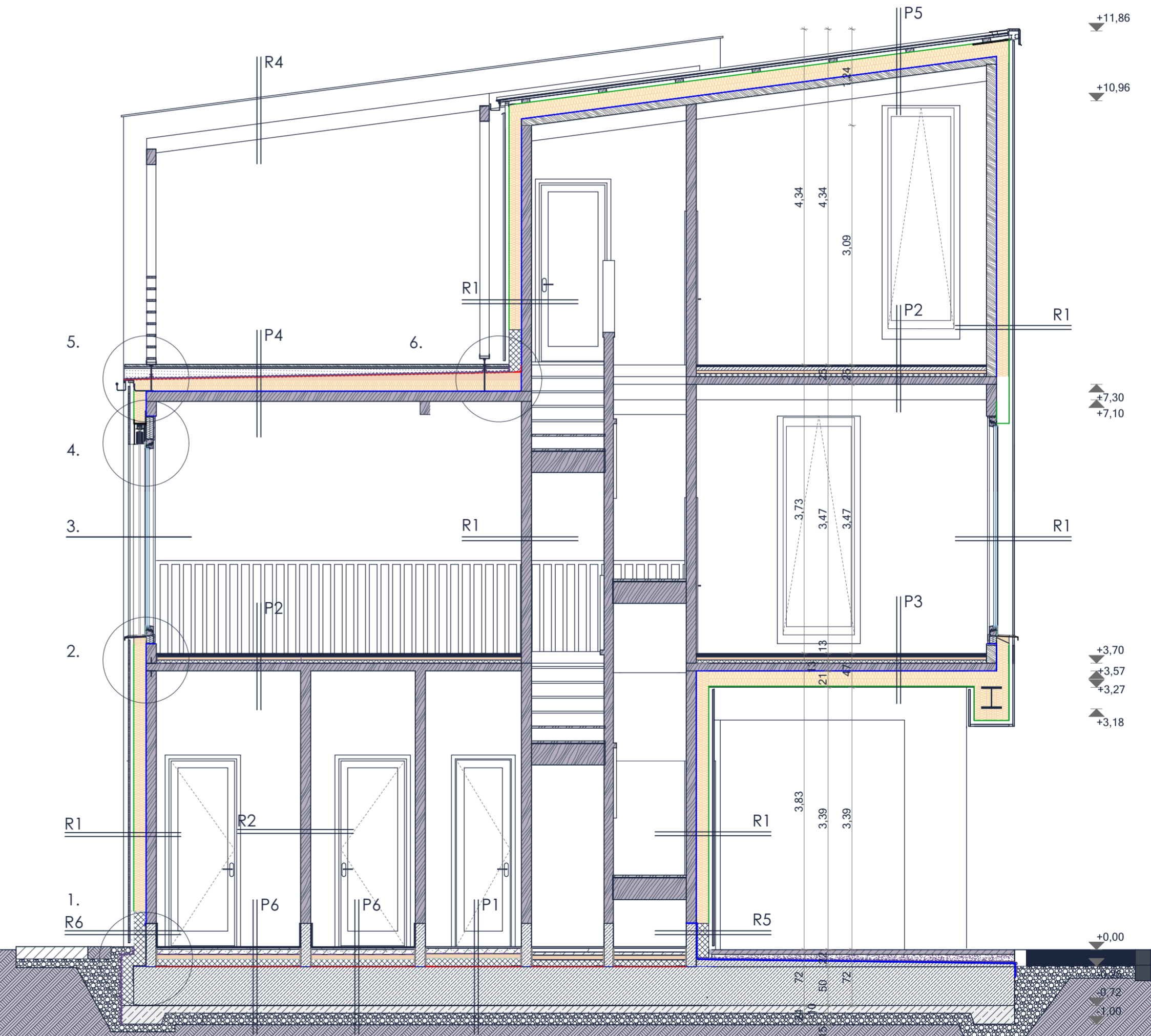
R6_Lábazati fal, vizes helyiség rétegrend:

- 1rtg. Lindab Coverline trapézlemez fémburkolat
- 5 cm átszellőztetett légrés
- 16 cm kőzetgyapot hőszigetelés, külső rétege fekete üvegszövet kasírozással
- 1 rtg. öntapadó bitumenes vízszigetelés
- 12,5 cm vasbeton fal 35 cm magasságban
- 3mm használati víz elleni bevonatszigetelés
- 3mm ragasztó
- 7 mm ragasztott cs.m. kerámia burkolat

R7_Külső fal rétegrend:

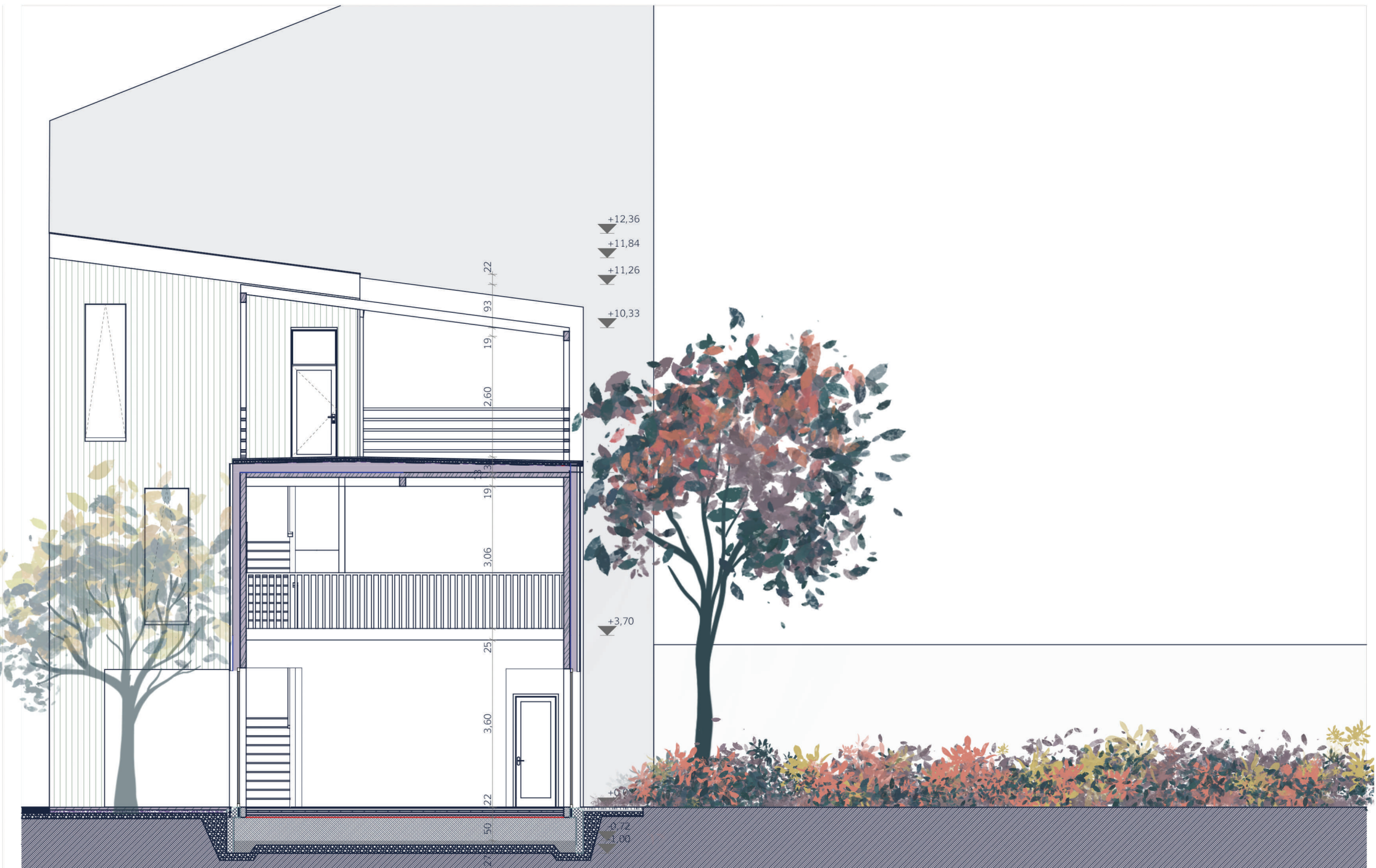
CLT Rétegragasztott fapanel

- 1 rtg. Lindab Coverline trapézlemez fémburkolat
- 5 cm átszellőztetett légrés
- 16 cm kőzetgyapot hőszigetelés, külső rétege fekete üvegszövet kasírozással
- 1 rtg. külső öntapadó bitumenes párazáró réteg
- 13 cm CLT 5 rétegű ragasztott tömör fenyő falpanel



+10,64
+7,40
+7,21
+5,72
+3,70
+1,93
0,72























Köszönöm a figyelmet!

Bsc Diplomaterv

Bató Johanna

