

BUDAFOK, A FŐVÁROS BORNEGYEDE

Budafok az elmúlt hat évben gyors fejlődésnek indult. Ennek egyik oka a 2005-ben megkezdett közlekedésfejlesztés, másik pedig az elmúlt néhány évben elnyert fővárosi és Uniós támogatások, amik lehetőséget adtak a terület elsősorú célkitűzésének, a közösségi terek létrehozásának. A folyamatos fejlesztéseknek köszönhetően újabb és újabb tereket adnak át, köztük parkok, piactér, a felújított Duna-part, több játszótér. Ennek köszönhetően egyre többen költöznek a területbe, sok kisgyerekes család és fiatal.

A városrészben fontos a hagyományőrzés is, így többek között a Budafoki Borfesztivál keretén belül rengeteg kulturális eseménynek ad otthont a "Borváros", vagy "A Főváros Bornegyede", a köznyelv kifejezésével élve.

Budafokon meghatározó művészközösség él, azonban nincs számukra olyan hely, ahol számukra otthonos környezetben találkozhatnak. A tervem célja ennek a helyzetnek az orvoslása. Egy közösségi tér létrehozása, ahol nem csak le tudunk ülni egy kávé, vagy egy pohár bor mellett beszélgetni, hanem ahol mindeközben körülvehetjük magunkat művészettel.

Tervemben a kávézó és a galéria ötvözése a cél, amivel a laikusokat is közelebb hozhatok a művészethez. Ide nem csak azok jönnek, akik egy kiállítást szeretnének megnézni, hanem azok is, akik csak egy fél órára ugranának be munka után, vagy hétvégén összefutni a barátokkal, s közben lehetőségük nyílik megismerni művészeket, s fordítva, a művészek is át tudják adni mondanivalójukat azoknak is, akiknek egyébként nem tudnák.

Az emeleten kiállítások lesznek megtekinthetők, a kávézó kétszint magas helyisége pedig otthont nyújt kisebb rendezvények, koncertek számára.

Az épület mindegy térfalként szolgál a szomszédos Dr. Takács Pál park számára. A tér évek óta áll kihasználatlanul, nem tud vonzerővel hatni az emberekre. Az épület teret új meglátásba helyezni, s élettől töltené meg adna az egyébként Budafok otthonos, barátságos hangulatához nem méltó gazos, elhanyagolt területnek.



MŰVÉSZ KÁVÉZÓ ÉS GALÉRIA

Diplomatervem egy kétszintes épület a Knoll József utca egyelőre hátszámmal nem rendelkező telkén, a keleti oldali telekhatárhoz simulva. A telek a város forgalmasabb, központi része és lakóövezete határán helyezkedik el. Gondozatlan, beépítetlen, a területen 3 fa áll. A telket keleti és nyugati oldalról egy-egy kőfal határolja, melyek lebontásra kerülnek, északi oldalról pedig támfal. Az északi oldalon húzódó meredek Plébánia utca az észak-keleti sarkánál 2,5, az észak-nyugati saroknál 3,5 méter magasan határolja a telket. A nyugati szomszéd telke kb. 45 cm-rel magasabban fekszik a kőfal túloldalán. A telek észak-déli és kelet-nyugati irányban is enyhe lejtésű, a terep könnyen rendezhető.

A telket nyugati oldalról egy 2,5 méter magas, új támfallal határoljuk el, mely befordul az utcai homlokzatra. A meglévő támfal sötétszürke színéhez igazodva alkalmaztam sötétszürke eternit síkpala burkolatot, s az új kőfal is árnyalatában megegyező kőből épül. A kőfal célja, hogy az udvaron egy bensőséges hangulat jöhessen létre, s rendezvényeknek, programoknak, esti filmvetítéseknek szolgálhasson színhelyül.

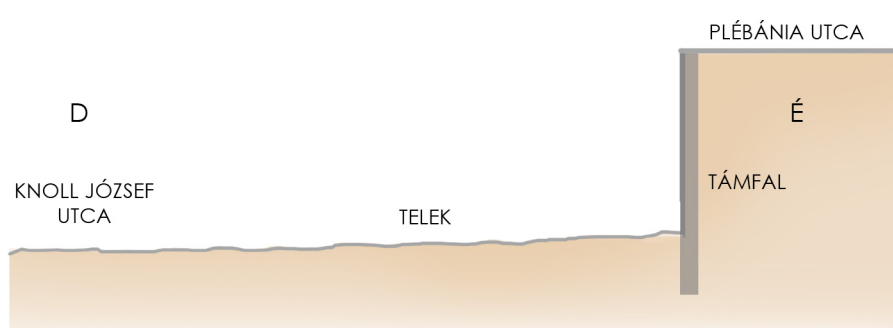
Az épület két szintjét mind lépcső, mind lift is összeköti. A belső tér egy része teljesen nyitott, kétszint magas beltérrel rendelkezik, a felső szint pedig, ahol kiállítótér kapott helyet, egy galéria. Ez, illetve az üvegfelületek kialakított lift ami lehetőséget ad az épületen belüli teljes átláthatóságnak.

A kiállítótérben egyedi, a födémbe beépített sínek kerültek elhelyezésre. Ezek funkciója, hogy teljesen szabad kezettel kaphassunk a kiállításokat illetően, és a falak helyzete és véges felülete sem szabja meg a kiállítások esztétikáját. Elve, hogy a sínekbe egyedi kampós elemeket helyezve akár nagyobb méretű paravánokat, akár más, kisebb méretű elemeket vagy műalkotásokat is felfüggeszthetünk. Ennek következtében az egyébként egyszerű kialakítású térbe lépve egy különleges térélményt kaphatunk. Ez a sínrendszer akár a kávézó kétszintes terében is megvalósítható. Bár a felhelyezés a nagy belmagasság miatt nagyobb munkát jelent, egy-egy kiállítás hetekig, akár hónapokig is kint maradhat, így az élmény bőven kompenzálja a befektetett energiát.

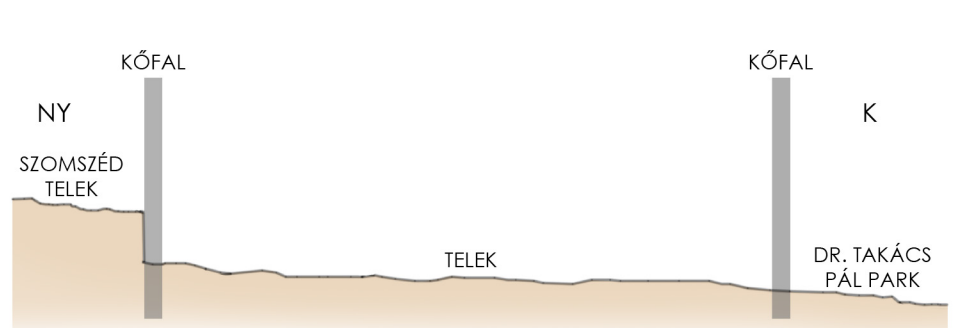


A TELEK ADOTTSÁGAI

É-D METSZET



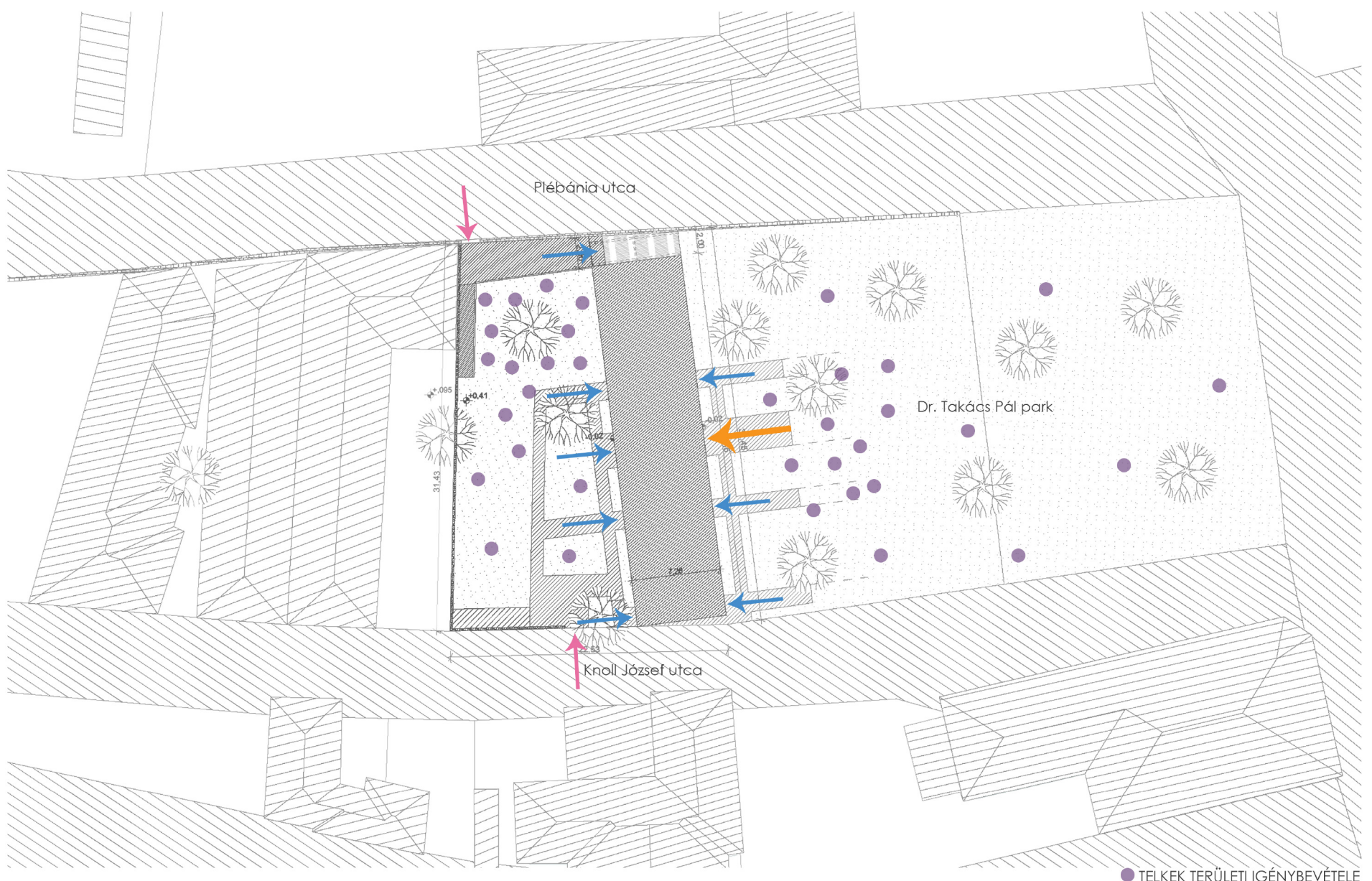
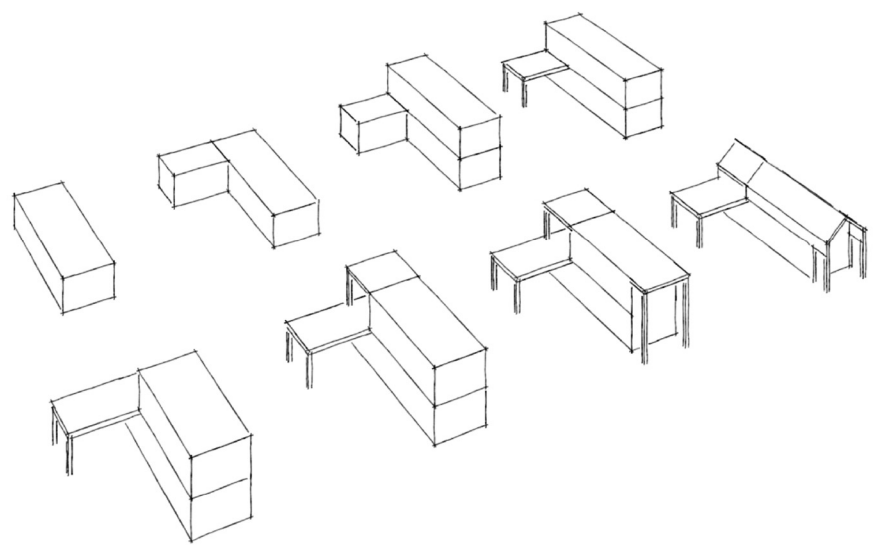
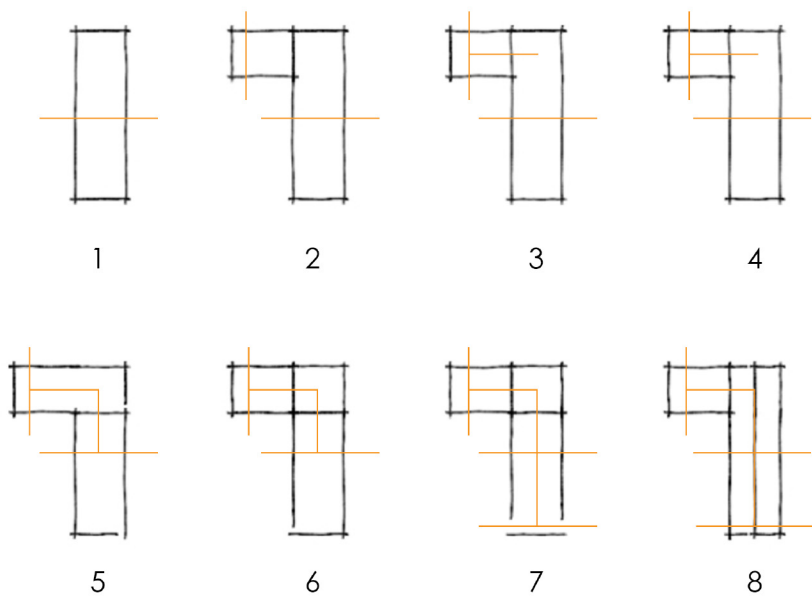
K-NY METSZET

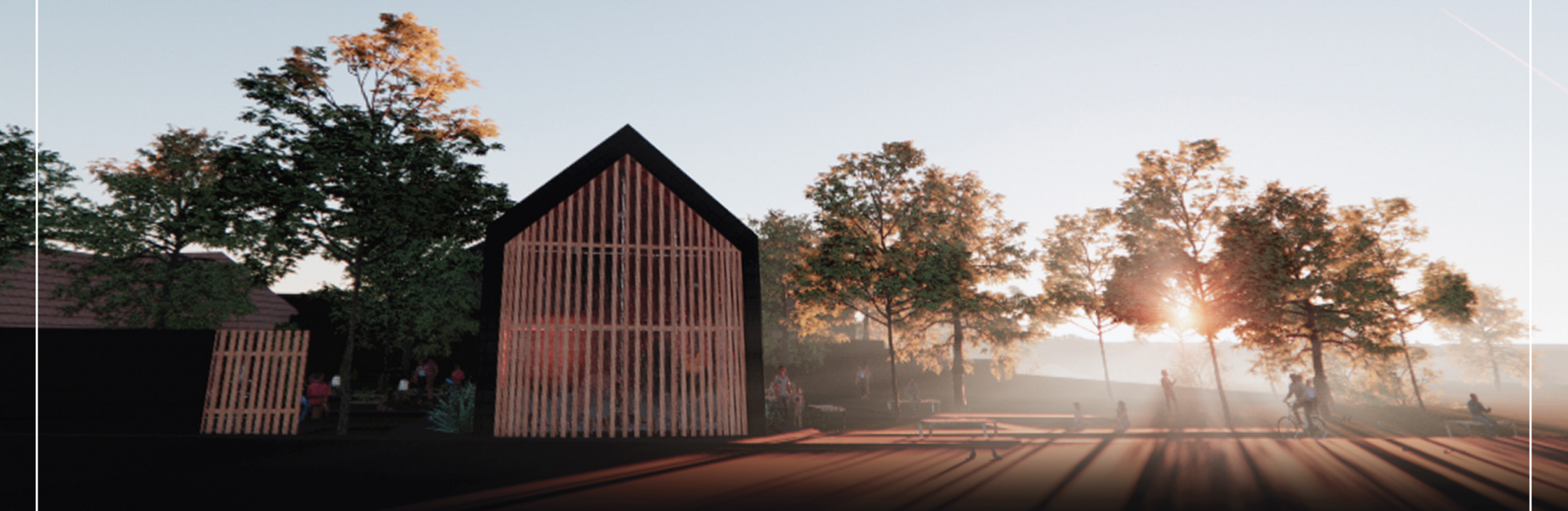
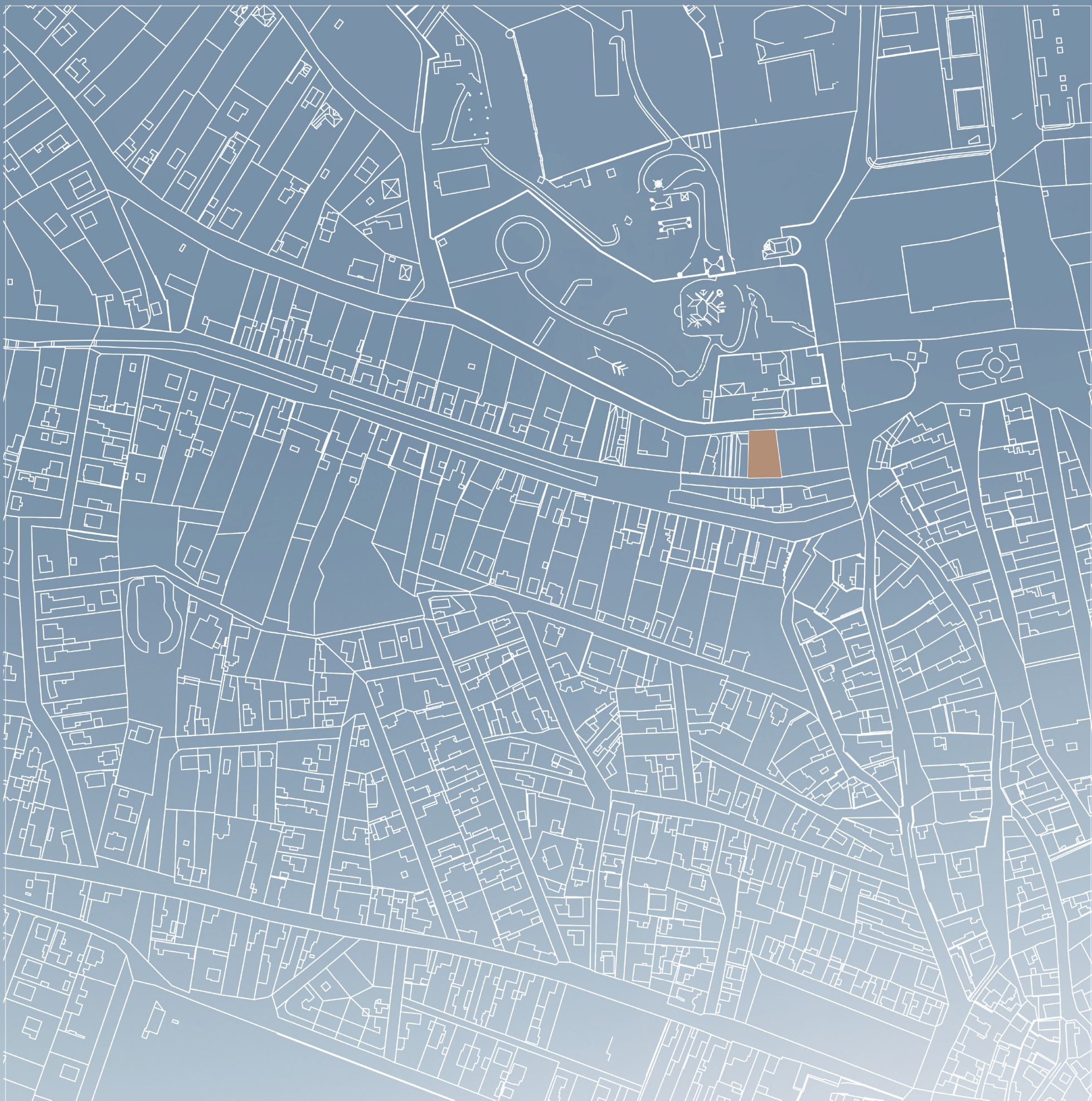


Az épület téglalap alakú, déli homlokzata a hosszirányú falakra merőleges, az utcaképet nyitottabbá téve ezáltal a park felé. Északi irányban a támfalhoz csatlakozik. Az utcai homlokzatokat, bár nagy üvegfelületek határolják, a faszervezetekkel és a lamellával mégis zártnak terveztem, hogy az épület egyértelműen a park irányába nyisson, ahol a főbejárat is található, ezáltal biztatva az embereket a park használatára. A homlokzatot fa lamellasor árnyékolja, mely egyfajta szűrőként is szolgál a park és az udvar között. A déli oldalon egy ugyanilyen fából készült eltolható kerítés, illetve a földszinti terasz melletti mozgatható lamellasor teszi lehetővé az udvar teljes lezárását, ami fontos azokban az esetekben, amikor több ideig maradó, az időjárás által nem befolyásolt alkotások vagy eszközök kapnak kint helyet.

Az épületet mind a földszintről, mind a felső szintről meg lehet közelíteni, utóbbit egy lábakon álló terasz teszi lehetővé, ahová a telek észak-nyugati pontjáról lehet bejutni, ugyanis itt kerül a meredek északi utca az épület felső szintjével egy vonalba. A terasz ezenkívül lejutást is biztosít az udvarra, ezáltal egy körbejárható rendszert alakítva ki, így a telek bármelyik része minden irányból és szintről könnyen megközelíthető. A terasz, teraszlépcső, épület és kőfal mintegy bekeretezi az udvart, a három előbbi középpontjában egy újonnan ültetett fa erősíti a térszervezést.

ÉPÜLETFORMA ÉS ÁTJÁRHATÓSÁG

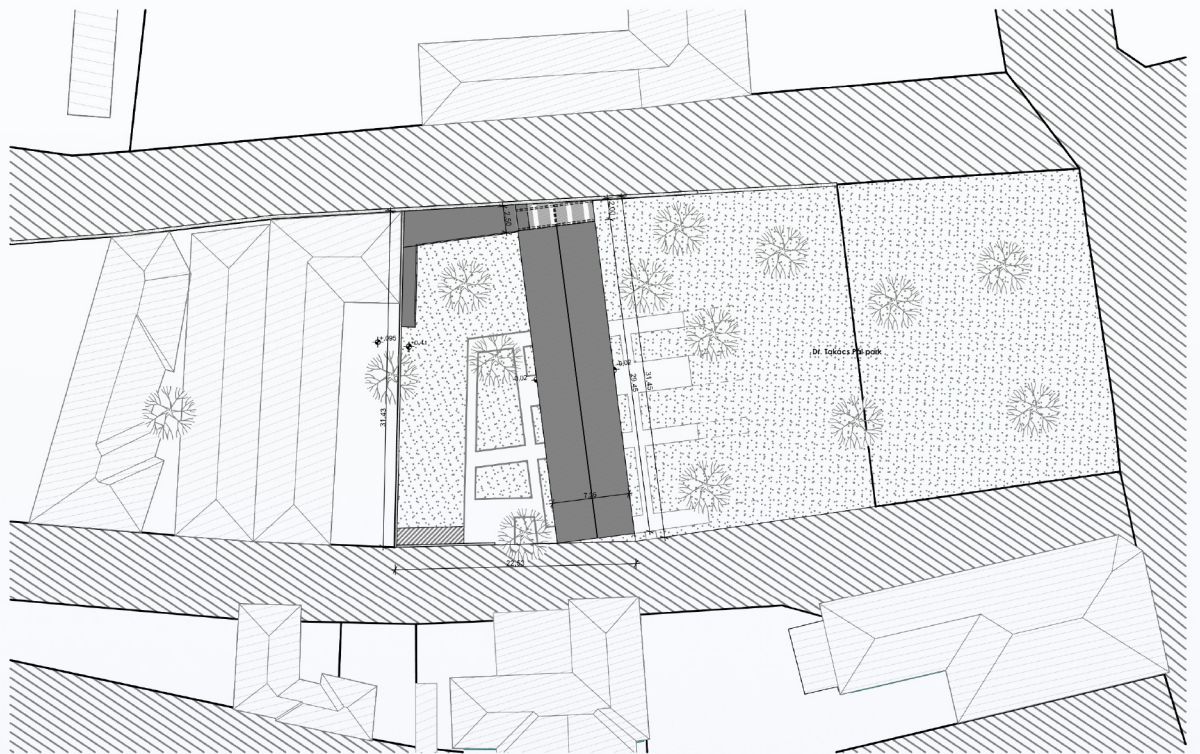


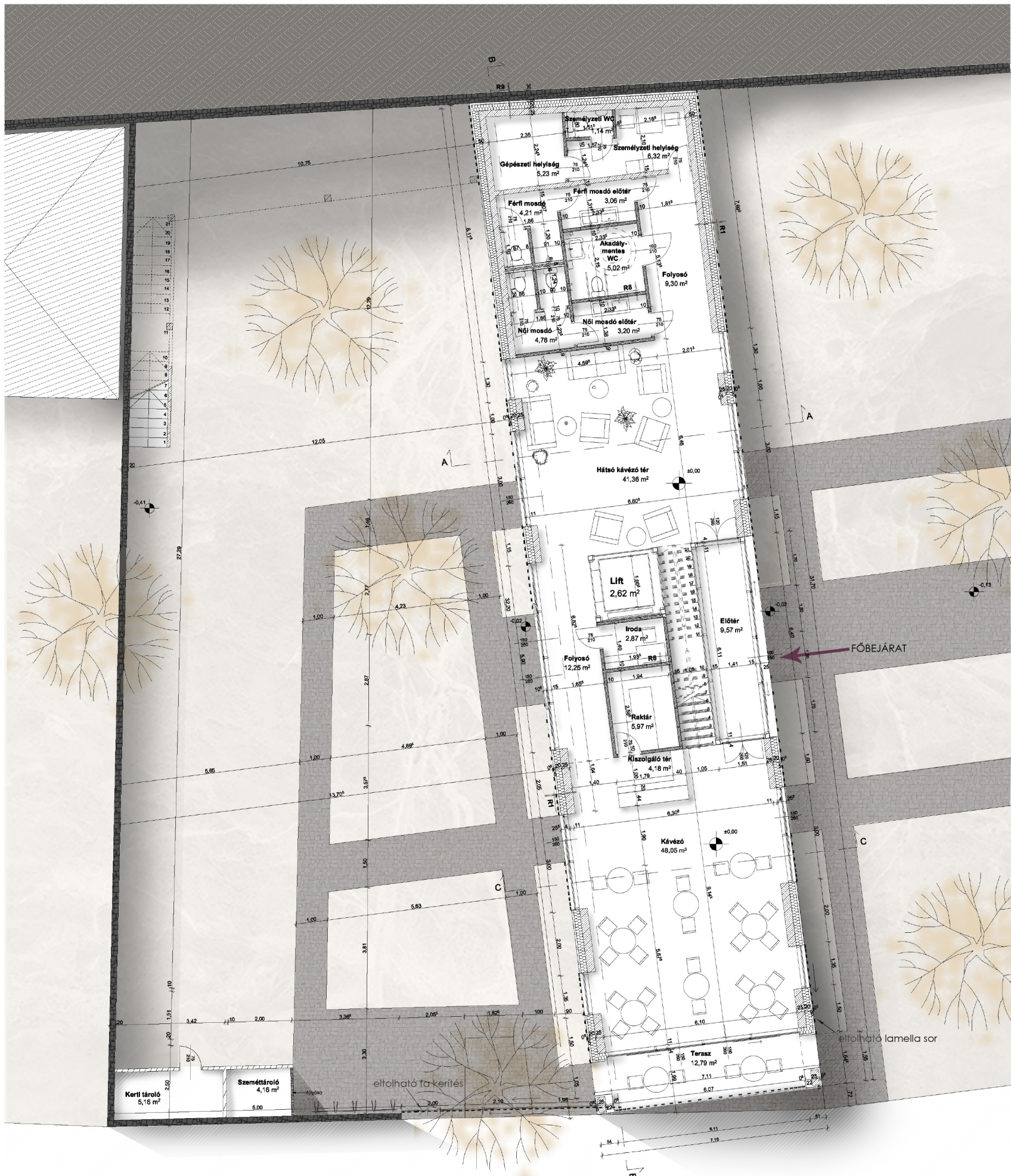


HELYSZÍNRAJZ M = 1 : 1000

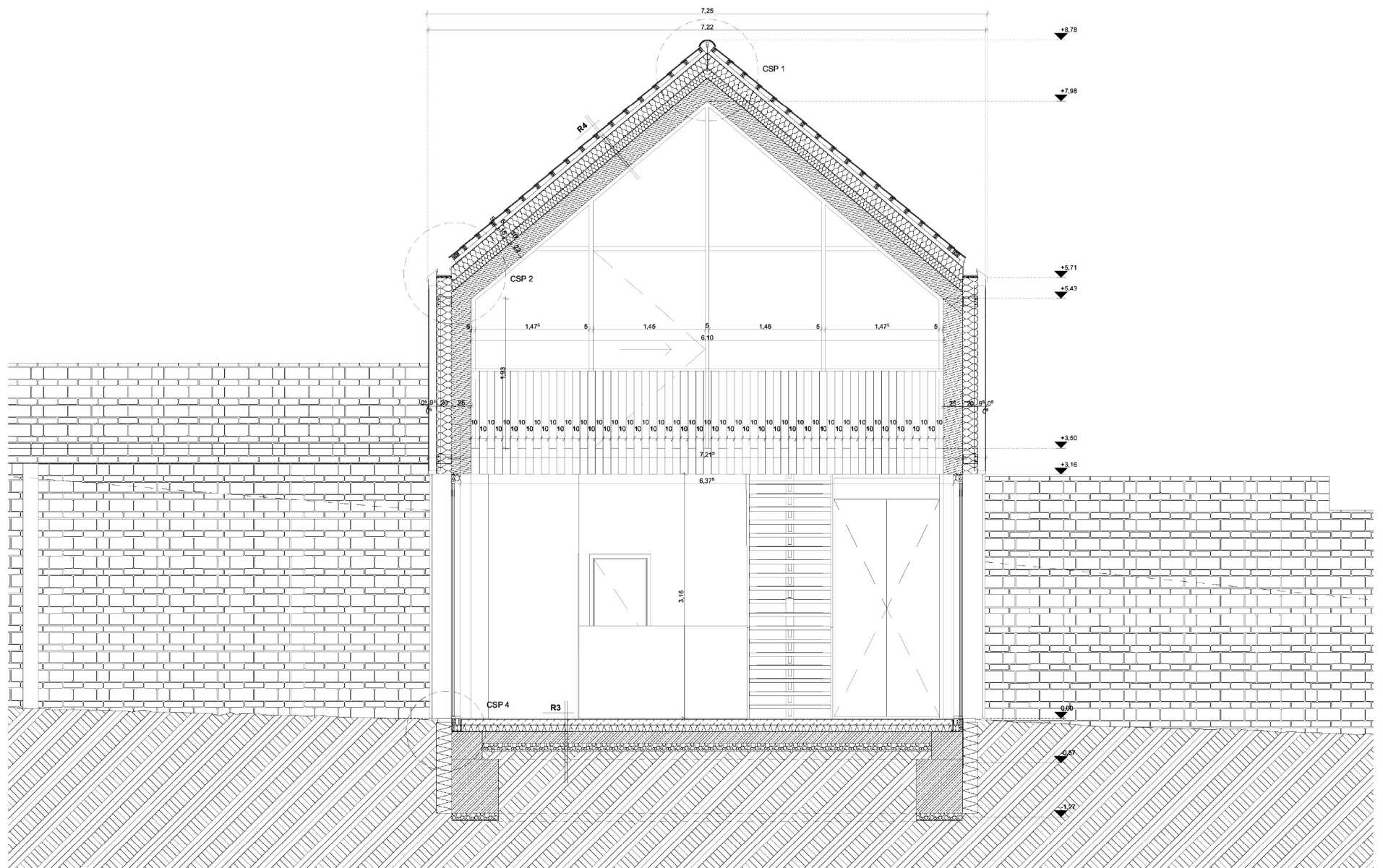


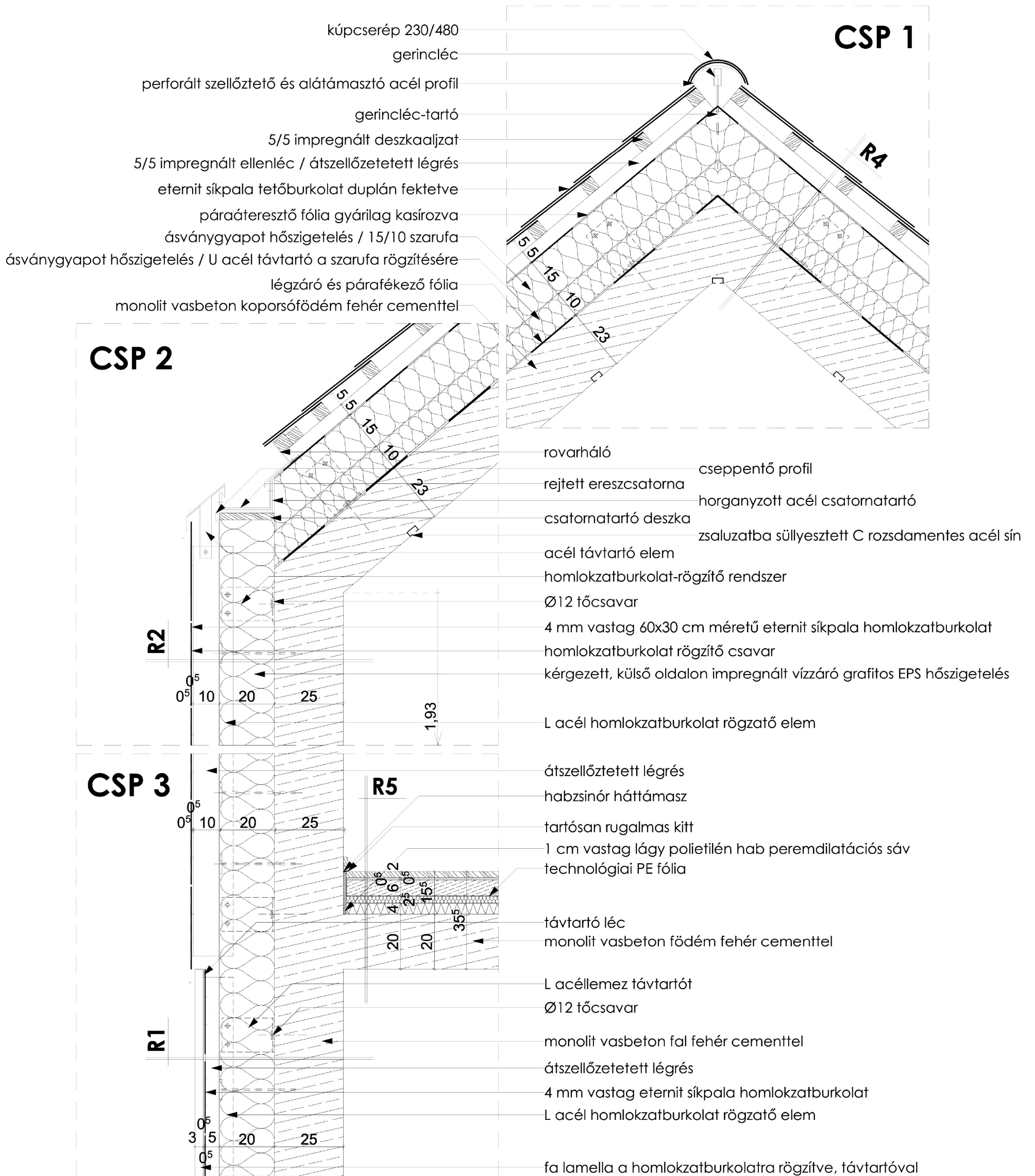
BEÉPÍTÉSI TERV M = 1 : 500

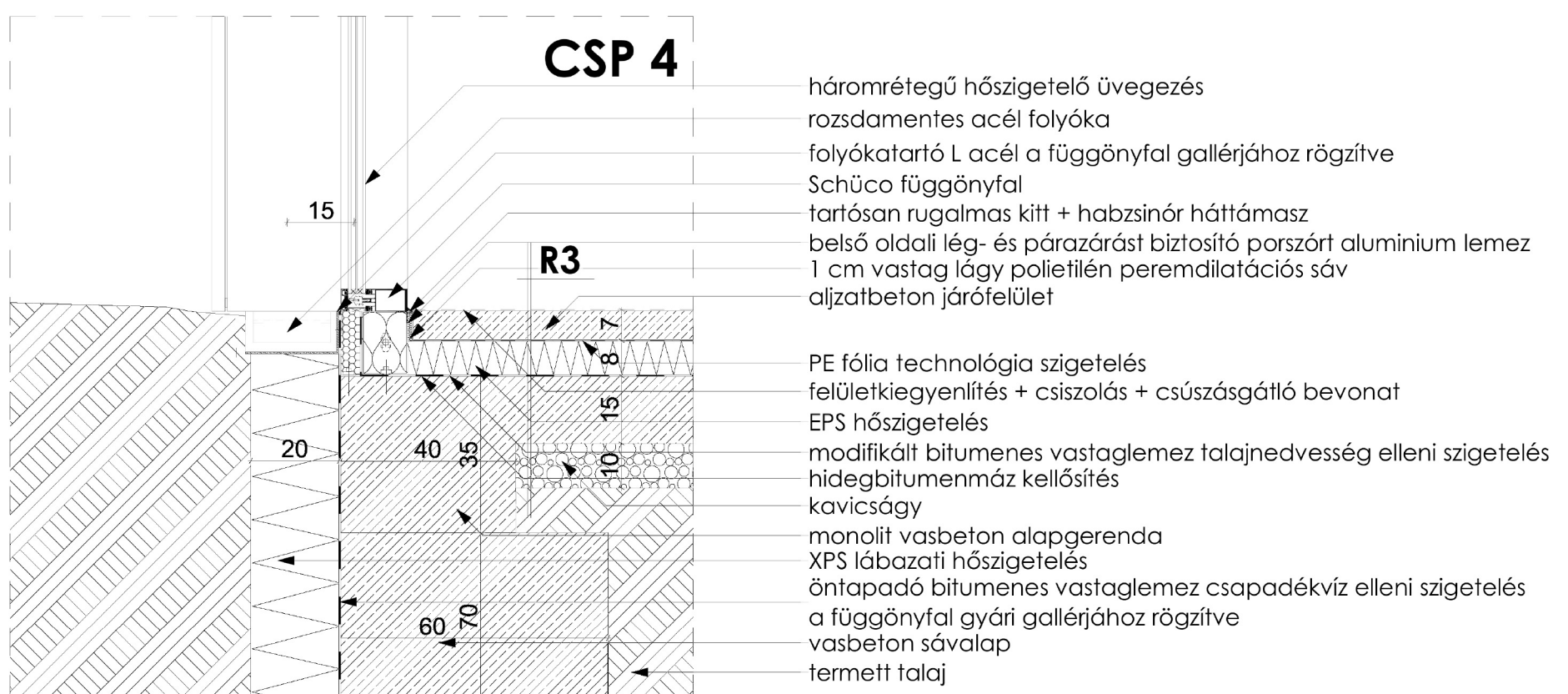
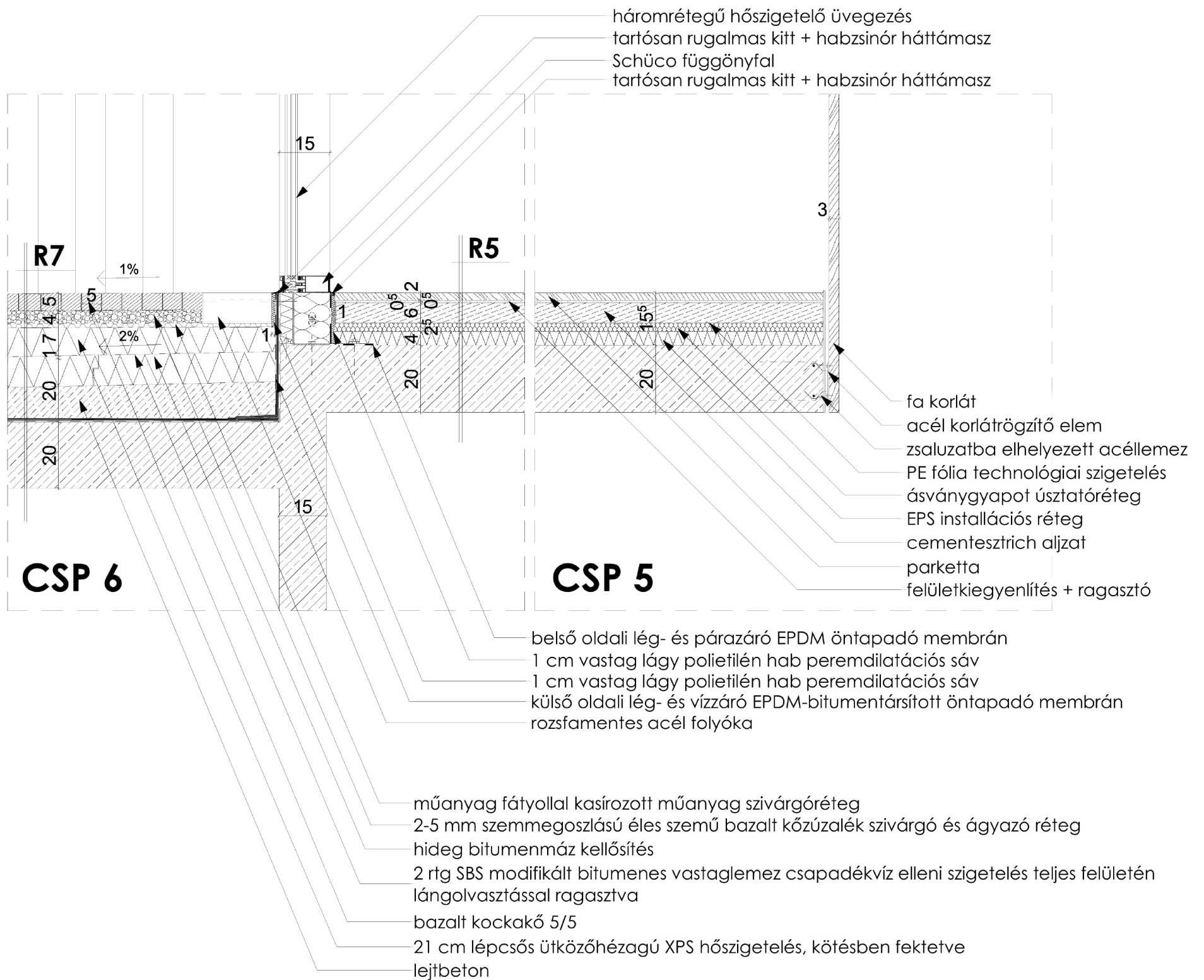




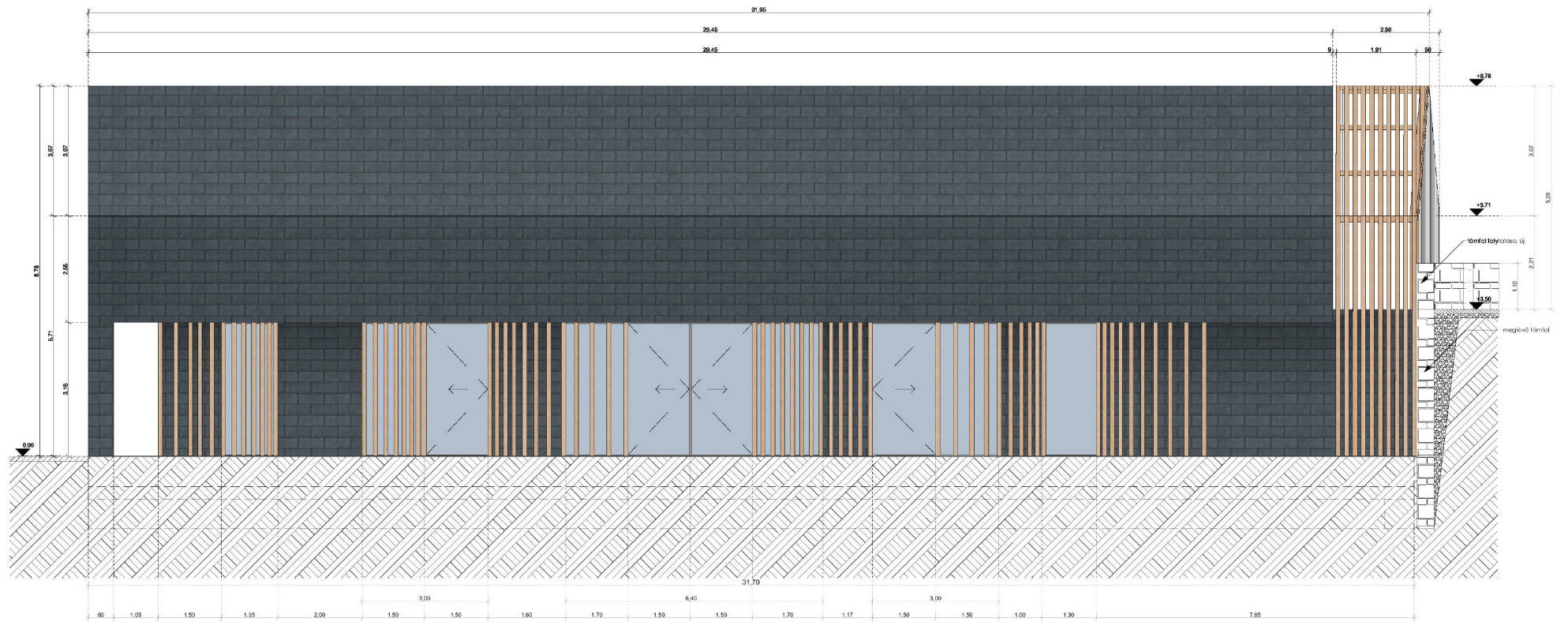




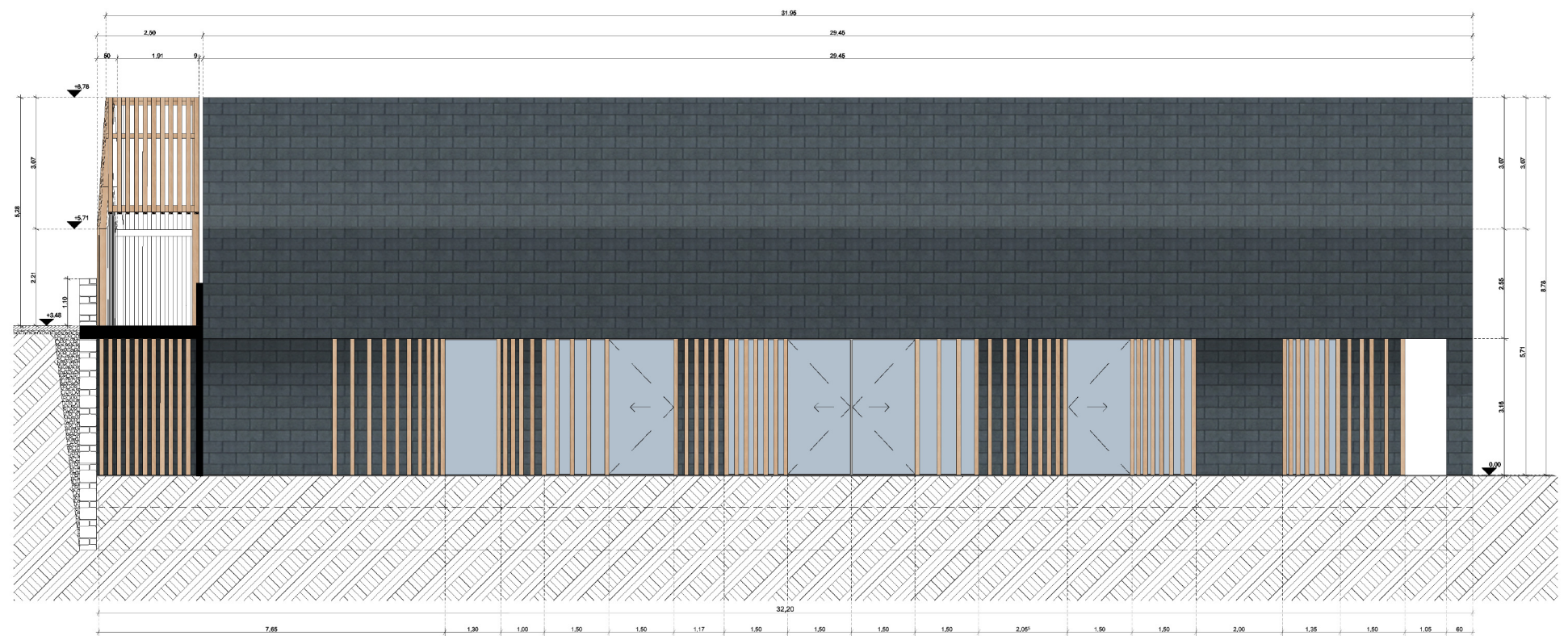




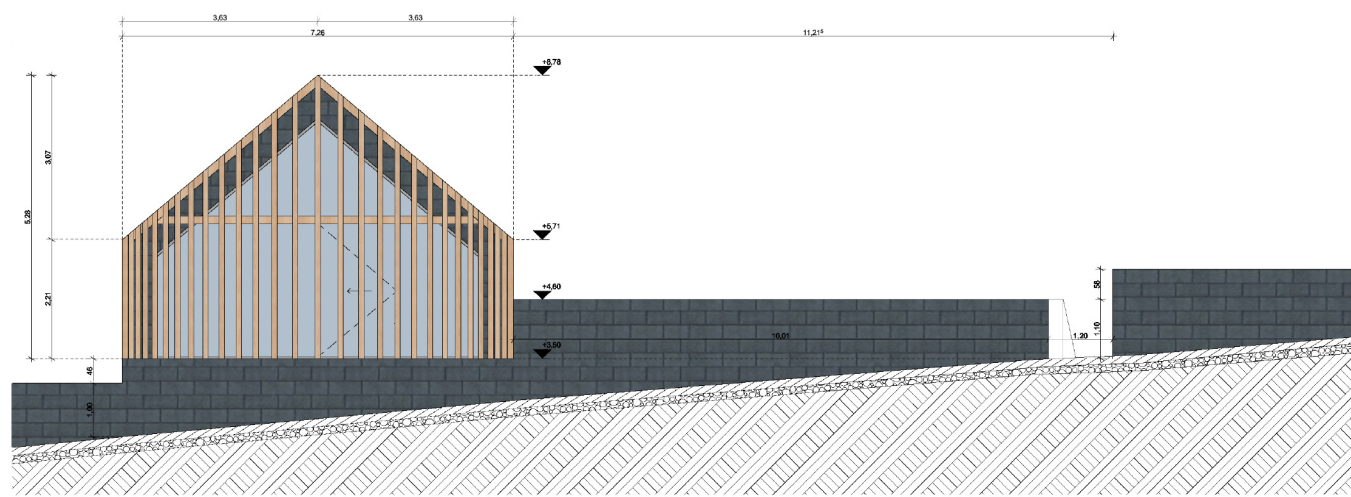
KELETI HOMLOKZAT M = 1 : 100



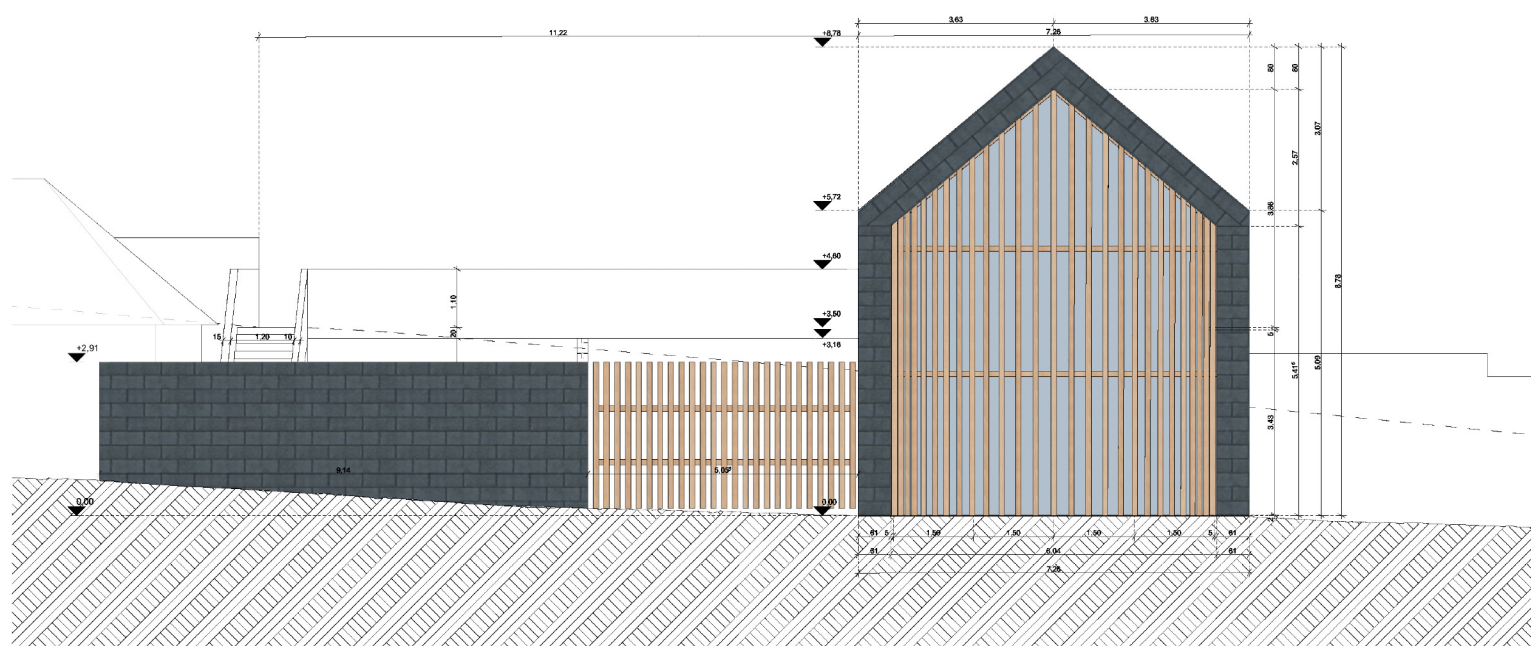
NYUGATI HOMLOKZAT M = 1 : 100



ÉSZAKI HOMLOKZAT M = 1 : 100



DÉLI HOMLOKZAT M = 1 : 100



ALKALMAZOTT ANYAGOK



TÖLGY PARKETTA AZ EMELETI KIÁLLÍTÓTÉR BEN



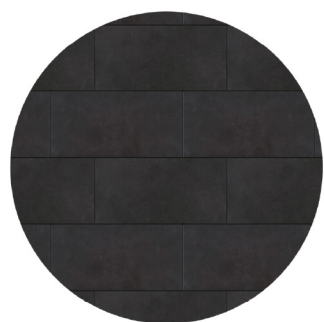
LÁTSZÓBETON FEHÉR CEMENTTEL A BELTÉRI FALAKON



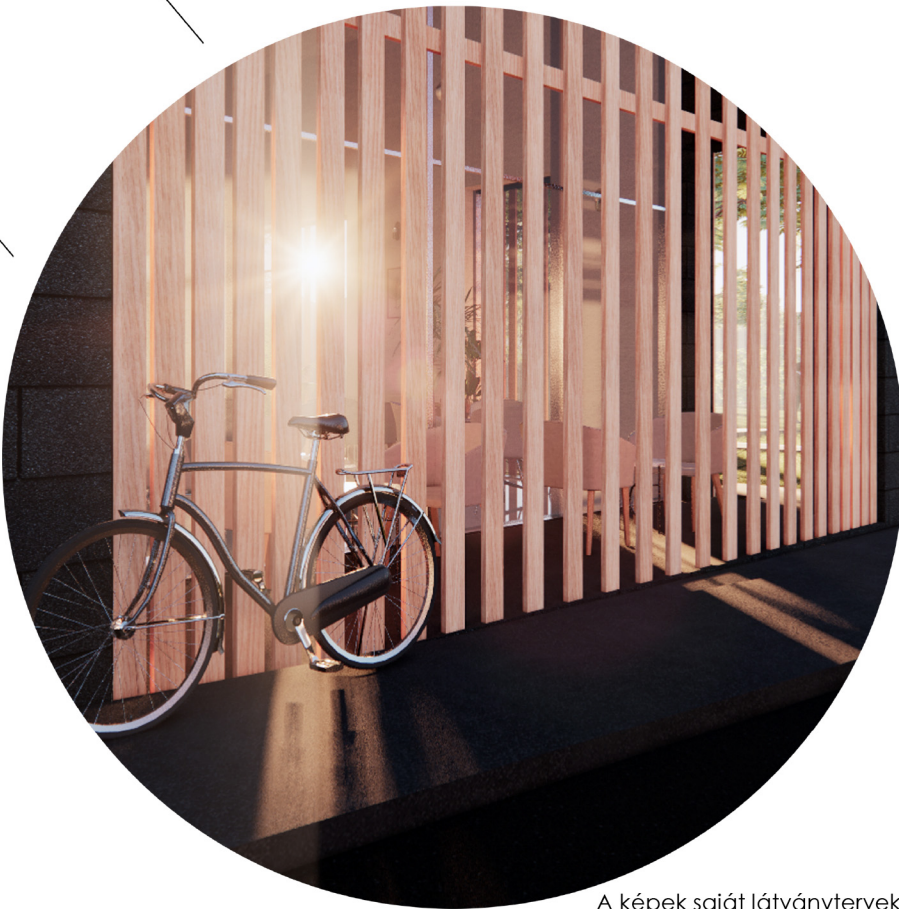
POLÍROZOTT BETON PADLÓBURKOLAT FEHÉR CEMENTTEL A FÖLDSZINTEN



HŐKEZELT, IMPREGNÁLT BORÓVI FENYŐ LAMELLA A HOMLOKZATON



ETERNIT SÍKPALA KÜLSŐ FAL- ÉS TETŐBURKOLAT



A képek saját látványtervek.

R1 – Külső fal (földszint)

3 cm	3/10 cm keresztmetszetű impregnált fa lamella
0,5	impregnált távtartó lécs
0,4 cm	Eternit síkpala burkolat
5 cm	átszellőztetett légrés
20 cm	kéregzett, külső oldalon impr. vízzáró grafitos EPS hőszig.
25 cm	méretezett monolit vasbeton fal fehér cementtel

R2 – Külső fal (emelet)

0,4 cm	Eternit síkpala burkolat
10 cm	átszellőztetett légrés
20 cm	kéregzett, külső oldalon impr. vízzáró grafitos EPS hőszig.
25 cm	méretezett monolit vasbeton fal fehér cementtel

R3 – Padló (talajon fekvő)

0,3 cm	csúszásgátló bevonat
0,5	felületkiegyenlítés és csiszolás
8 cm	cementesztrich aljzat
1 rtg	technológiai PE fólia
14 cm	XPS hőszigetelés
1 rtg	mod. bit. vastaglemez talajnedvesség elleni szigetelés
1 rtg	hideg bitumenmáz kellősítés
15 cm	vasalt aljzatbeton
10 cm	kavicsfeltöltés
---	termett talaj

R4 – Tető

0,4 cm	Eternit síkpala burkolat duplán fektetve
5 cm	impregnált deszkaaljzat
5 cm	5/5 cm impregnált ellenléc / átszellőztetett légrés
1 rtg	páraáteresztő fólia gyárilag kasírozva
15 cm	ásványgyapot hőszigetelés / 15/10 cm szarufa
10 cm	ásványgy. hőszig./ L acél távtartó a szarufa rögzítésére
1 rtg	légzáró és párafékező fólia
25 cm	méretezett mon. vb. koporsófüdém fehér cementtel

R6 – Válaszfal

1 cm	vakolat
1,25	cm faforgács lemez
7cm	C acél / ásványi szálas hőszigetelés
1,25 cm	faforgács lemez
1 cm	vakolat

R5 – Szintközi födém

2,2 cm	parketta
0,3 cm	ragasztó
0,5 cm	felületkiegyenlítés
6 cm	cementesztrich aljzat
1 rtg	technológiai PE fólia
2,5 cm	ásványgyapot úsztatóréteg
2,5 cm	EPS installációs réteg
20 cm	méretezett monolit vasbeton lemez fehér cementtel

R7 – Tetőterasz

5 cm	műkő lapburkolat
5 cm	2-5 mm éles szemű bazalt kőzúzalék
9 mm	műanyag fátyollal kasírozott műanyag szivárgórég
7 cm	lejtést adó XPS hőszigetelés
2 rtg	SBS mod. bit vastaglemez vízszigetelés
1 rtg	kellősítés
21 cm	XPS hőszigetelés
20 cm	méretezett monolit vasbeton lemez fehér cementtel

R8 – Válaszfal (mosdók között)

0,8 cm	mázas kerámia falburkolat
0,5 cm	rugalmas ragasztó
0,3 cm	kent szigetelés
1,25 cm	faforgács lemez
7 cm	C acél / ásványi szála hőszigetelés
1,25 cm	faforgács lemez
0,3 cm	kent szigetelés
0,5 cm	rugalmas ragasztó
0,8 cm	mázas kerámia falburkolat

R9 – Külső fal (támfal mellett)

40 cm	kő támfal (meglévő)
5 cm	dilatáció
15 cm	szigeteléstartó fal
1 rtg	SBS mod. bit vastaglemez vízszigetelés
15 cm	EPS hőszigetelés
20 cm	monolit vasbeton fal fehér cementtel

R10 – Földszinti terasz

5 cm	műkő lapburkolat
5 cm	2-5 mm éles szemű bazalt kőzúzalék
9 mm	műanyag fátyollal kasírozott műanyag szivárgórég
15 cm	lejtést adó aljzatbeton
10 cm	kavicságy
---	termett talaj



