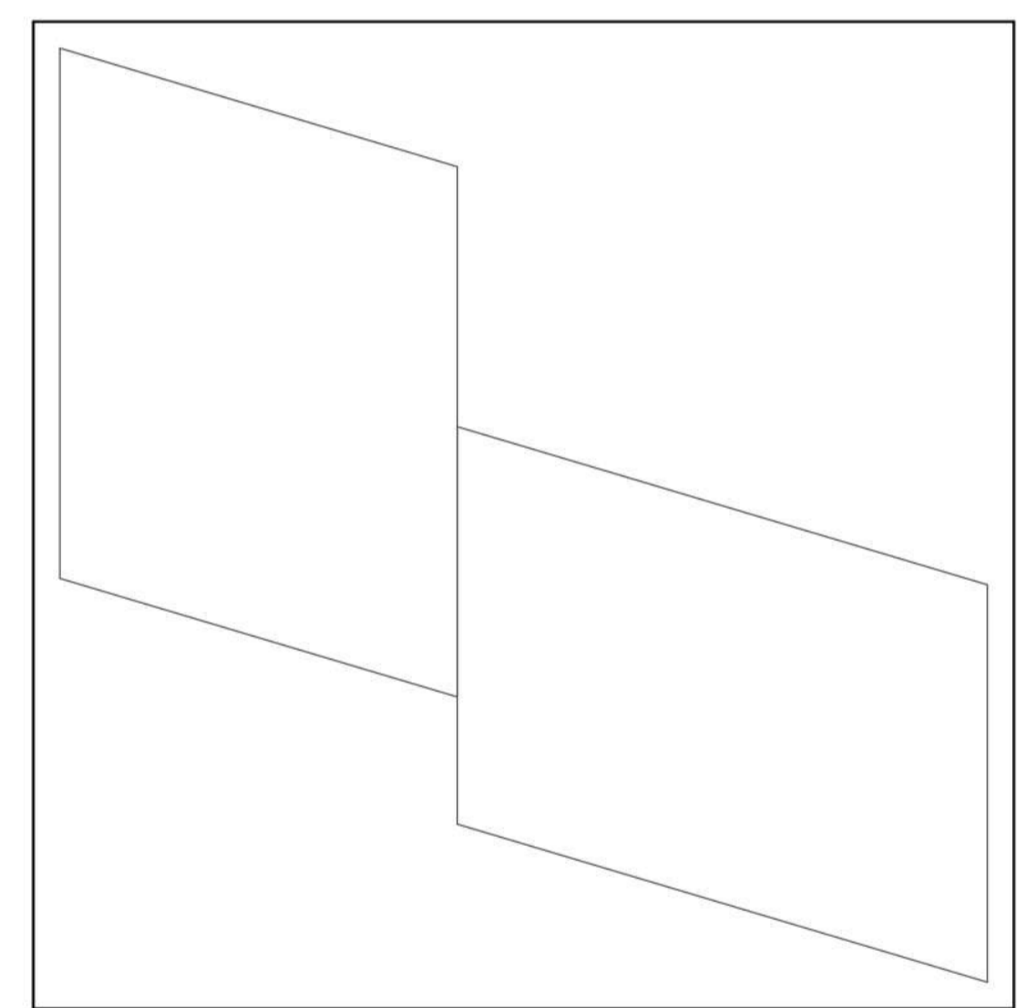
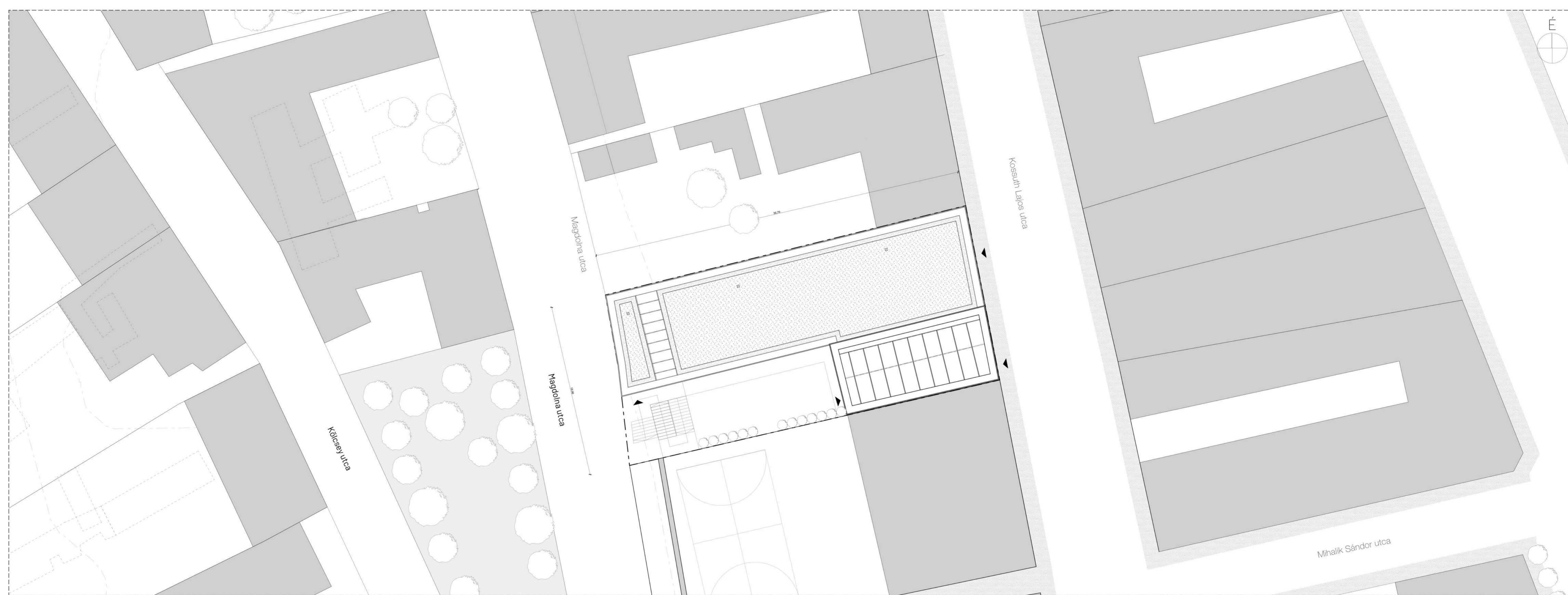
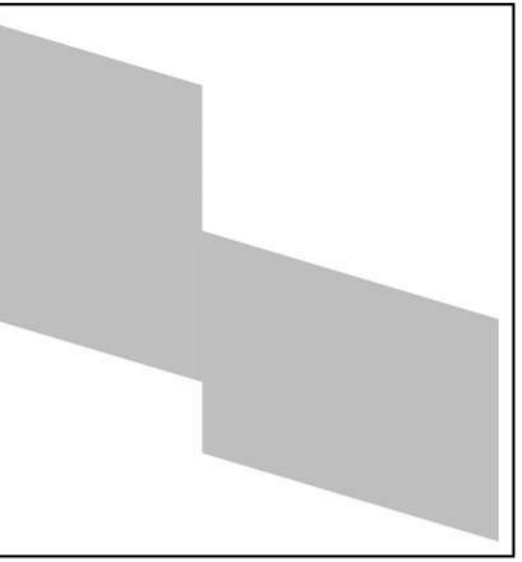


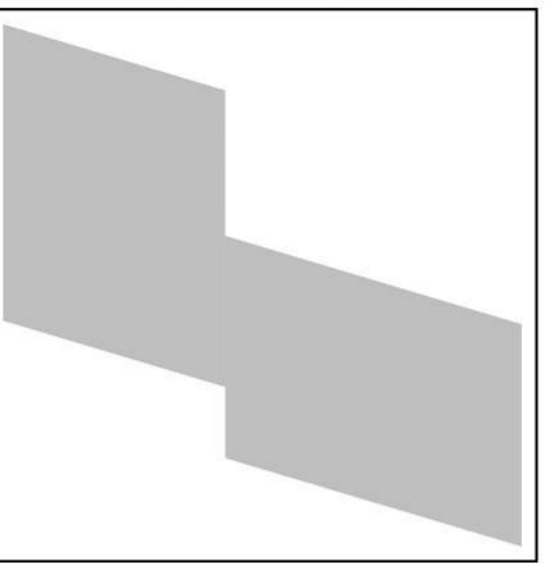
GEMEINDEHAUS



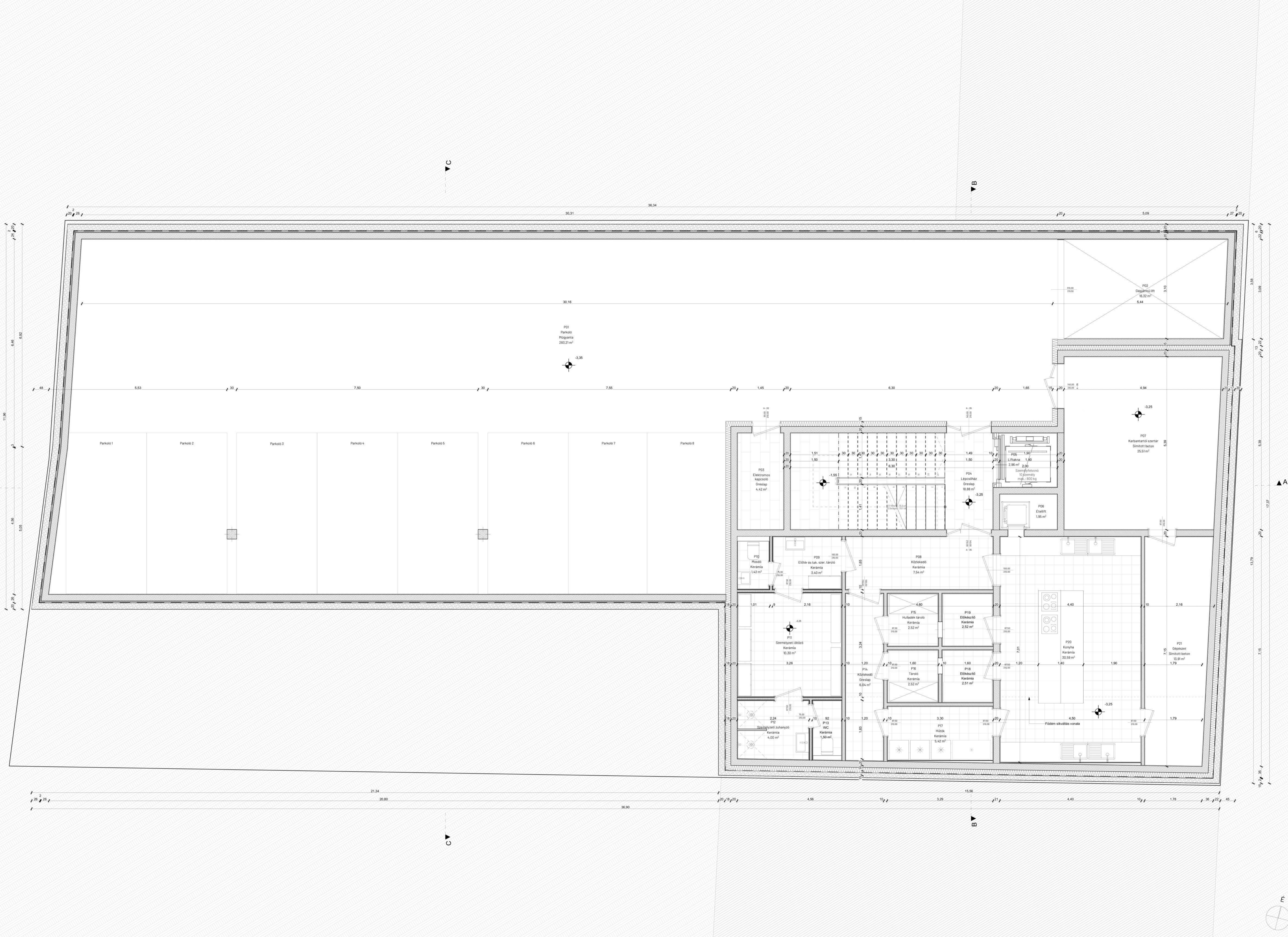
BÖNDE TAMÁS

KOMPLEX 2





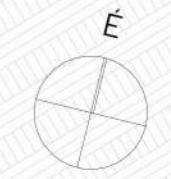
PINCESZINT

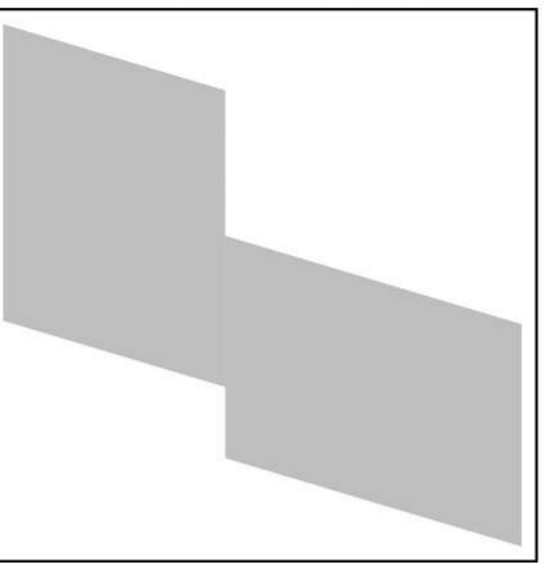


ANYAGJELÖLÉS

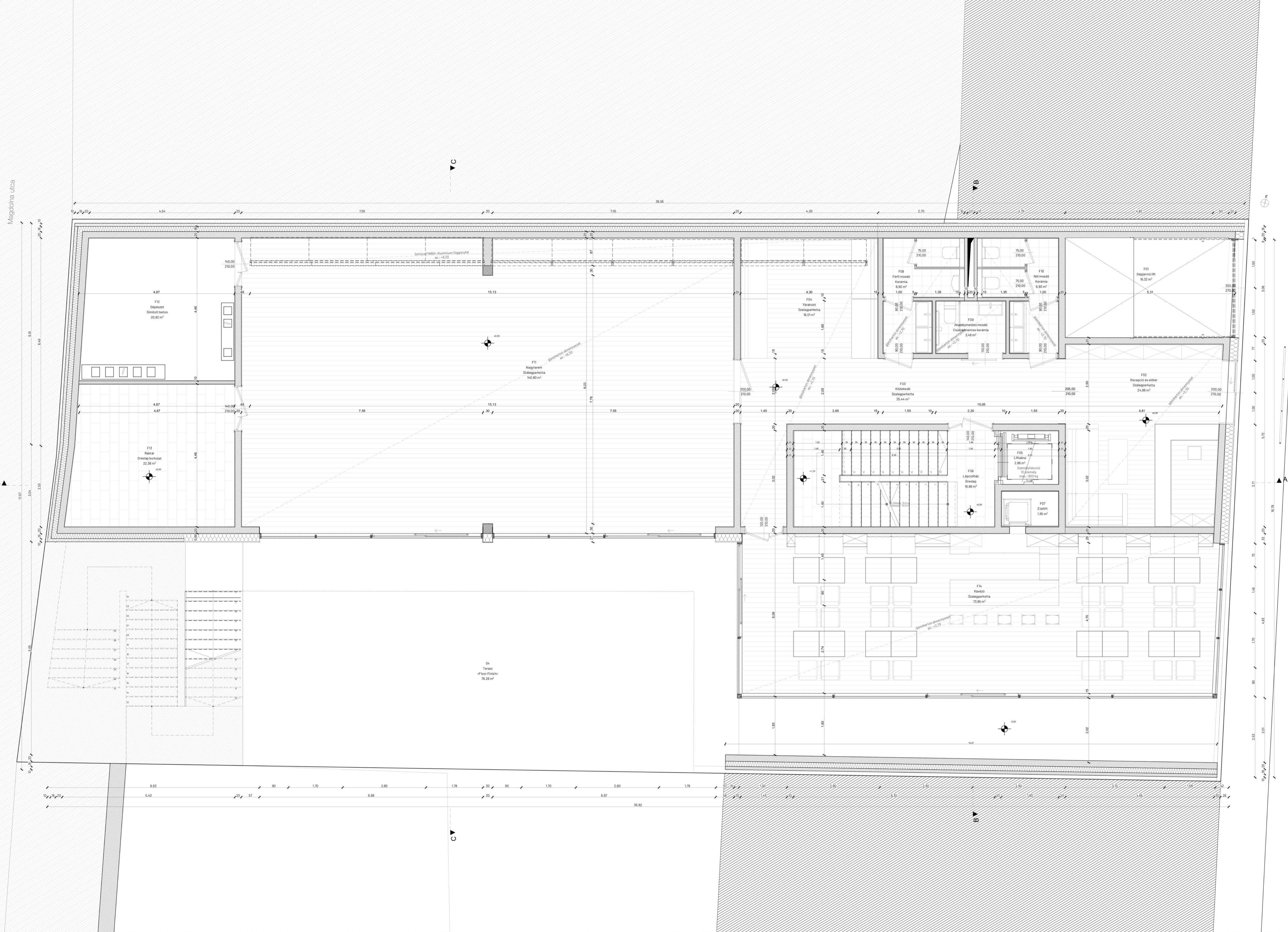
- Monolit vasbeton födém
- Monolit vasbeton fal
- Kibetonozott zsalukő
- XPS hőszigetelés
- Ásványi szálás hőszigetelés
- Falazott belső fal
- Gipszkarton válaszfal
- Talaj
- Kavics

M = 1:50
 BÖNDE TAMÁS
 NKJ5WH
 KOMPLEX 2
 URB / BME
 VÖRÖS TAMÁS DLA
 2020.12.18.





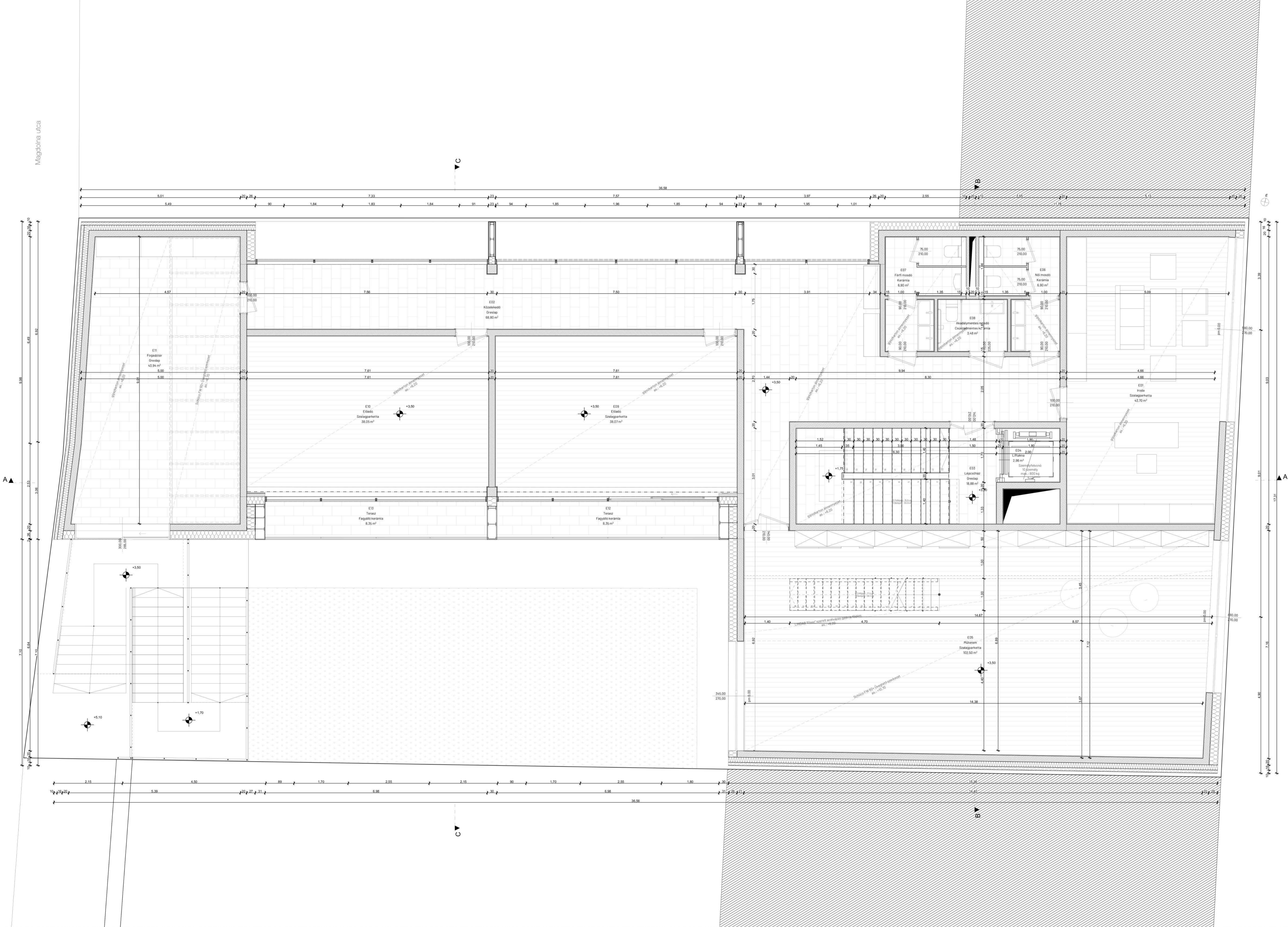
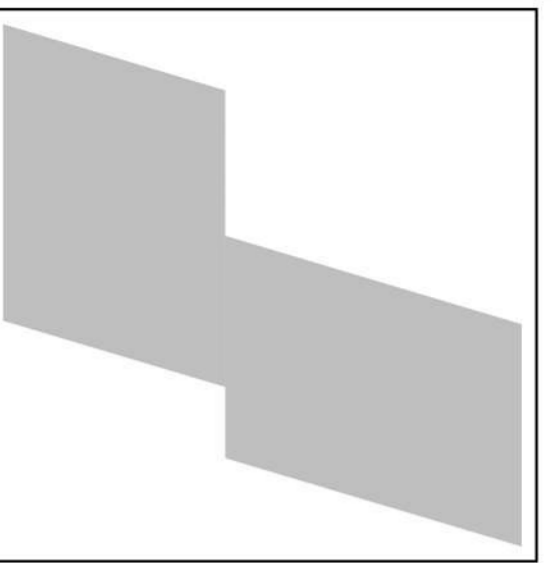
FÖLDSZINT



ANYAGJELÖLÉS

- Monolit vasbeton földem
- Monolit vasbeton fal
- Kéregzsalu
- XPS hőszigetelés
- Ásványi szálás hőszigetelés
- Falazott belső fal
- Gipszkarton válaszfal
- Talaj
- Kavics

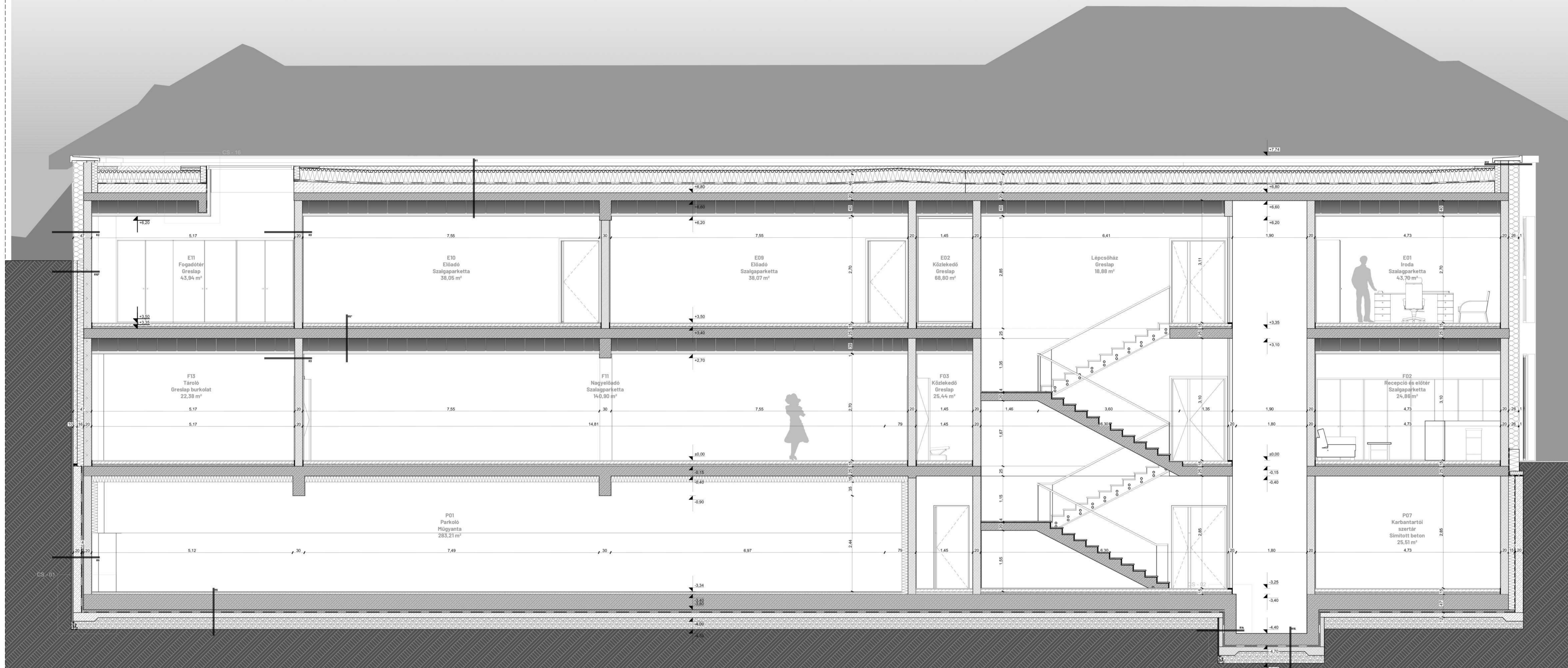
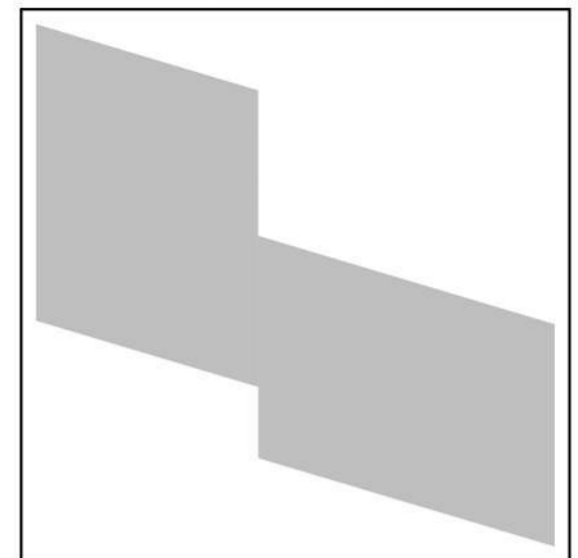
M = 1:50
 BÖNDE TAMÁS
 NKJ5WH
 KOMPLEX 2
 URB / BME
 VÖRÖS TAMÁS DLA
 2020.12.18.



ANYAGJELÖLÉS

- Monolit vasbeton földem
- Monolit vasbeton fal
- Kéregzsalu
- XPS hőszigetelés
- Ásványi szálás hőszigetelés
- Falazott belső fal
- Gipszkarton válaszfal
- Talaj
- Kavics

M = 1:50
 BÖNDE TAMÁS
 NKJ5WH
 KOMPLEX 2
 URB / BME
 VÖRÖS TAMÁS DLA
 2020.12.18.



ANYAGJELÖLÉS

- Monolit vasbeton földem
- Monolit vasbeton fal
- Kibetonozott zsalukő
- XPS hőszigetelés
- Ásványi szálás hőszigetelés
- Falazott belső fal
- Gipszkarton válaszfal
- Talaj
- Kavics

R1 - Extenzív zöldtető	d (cm)
vegetáció és ültetőközeg	min. 5
műanyag fátlyol szűrőréteg	1 rtg.
dréniémez	6
lépcsős ütközőhézagú extrudált polisztirolhab	
hőszigetelés, két rétegben, kötésben fektetve	26
modifikált bitumenes vastaglemez szigetelés	1 rtg.
poliészterfátyol hordozórétegű modifikált bitumenes vastaglemez szigetelés	1 rtg.
hideg bitumenmáz kellősítés	1 rtg.
lejtésadó kavicsbeton	2-27
vasbeton zárófödém	25
légrés	32,45
álmennyezet tartó váz	6,30
szertelt gipszkarton álmennyezeti lemez	1,25

R2 - Homlokzati fal	d (cm)
vékonyvakolat	0,2
alapvakolat	1
üvegszálás háló	1
ragasztó	0,3
Austrotherm Grafit 150 EPS hőszigetelés	24
monolit vasbeton fal	20
belső vakolat	1,5

R3 - Belső teherhordó fal	d (cm)
belső vakolat	1,5
öntött vasbeton fal	20
belső vakolat	1,5

R4 - Szerelt válaszfal	d (cm)
glettelés festés	-
gipszkarton építőlemez két rétegben	2,5
kőzetgyapot kitérés	10
gipszkarton építőlemez két rétegben glettelés, festés	2,5

R5 - Belső padló	d (cm)
ragasztott lécparketta	2,5
felületkiegyenlítés	0,5
vasalt aljzatbeton	5
technológiai elválasztó fólia (PE fólia)	1 rtg.
ásványgyapot lépéshangszigetelő réteg	2
EPS szerelő réteg	4
monolit vasbeton földem	25
légrés	32,45
álmennyezet tartó váz	6,30
szertelt gipszkarton álmennyezeti lemez	1,25

R5* - Belső padló	d (cm)
ragasztott lécparketta	2,5
felületkiegyenlítés	0,5
vasalt aljzatbeton	5
technológiai elválasztó fólia (PE fólia)	1 rtg.
ásványgyapot lépéshangszigetelő réteg	2
EPS szerelő réteg	4
monolit vasbeton földem	25
belső vakolat	1,5

R5** - Belső padló	d (cm)
ragasztott lécparketta	2,5
felületkiegyenlítés	0,5
vasalt aljzatbeton	5
technológiai elválasztó fólia (PE fólia)	1 rtg.
ásványgyapot lépéshangszigetelő réteg	2
EPS szerelő réteg	4
monolit vasbeton földem	25
kiegészítő hőszigetelés garázsfalakra -1-ig levezetve	15

R6 - Belső padló	d (cm)
ragasztott kerámia padlóburkolat	3
vasalt aljzatbeton	5
technológiai elválasztó fólia (PE fólia)	1 rtg.
ásványgyapot úsztatóréteg	4
EPS lépésálló hőszigetelés	7
vasbeton lemezalap	40
szigetelésvédő betonréteg	5
modifikált bitumenes vastaglemez szigetelés	2 rtg.
bitumenmáz kellősítés	1 rtg.
vasalt aljzat	10
tömörített kavicságy	20
altalaj	

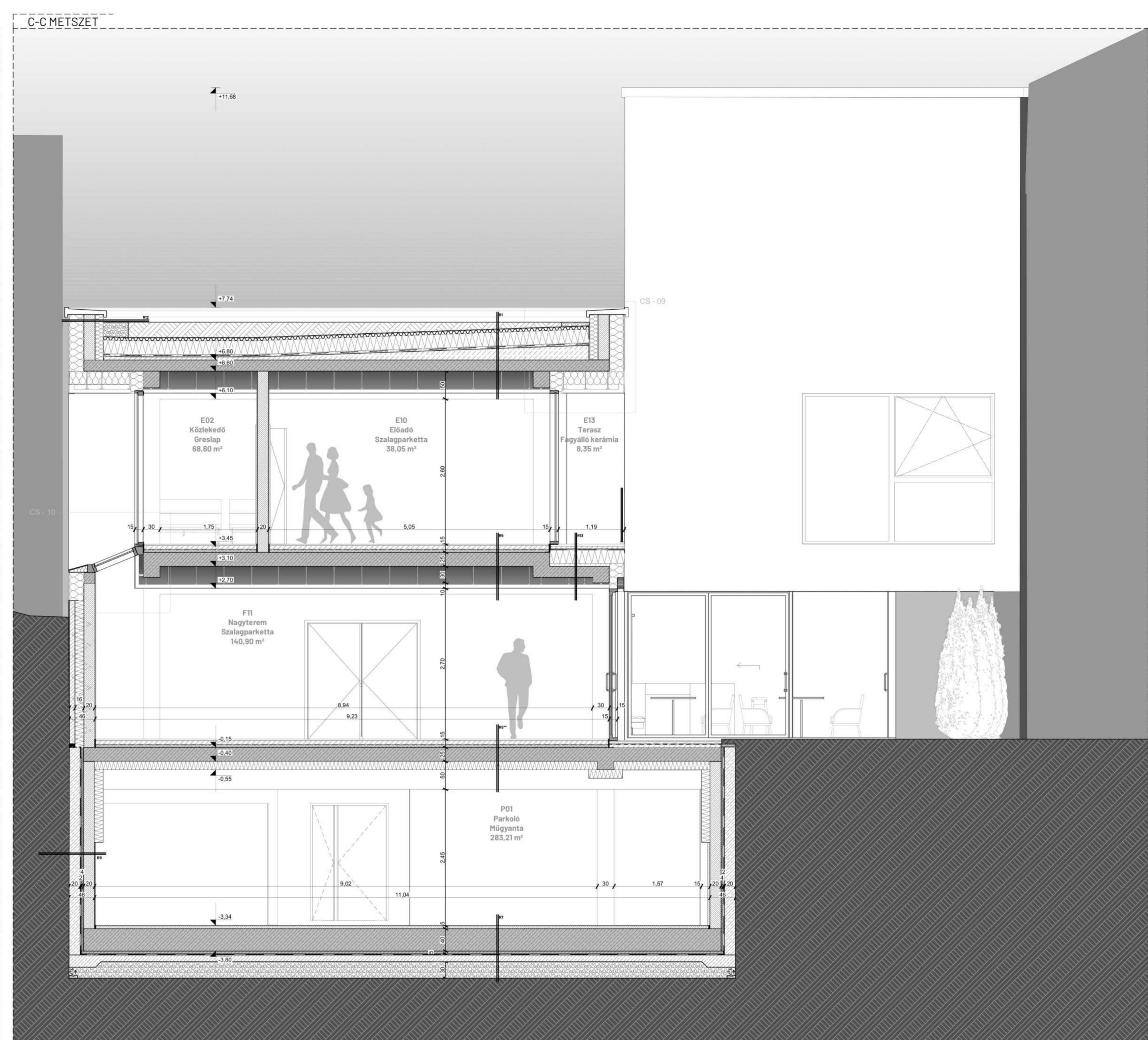
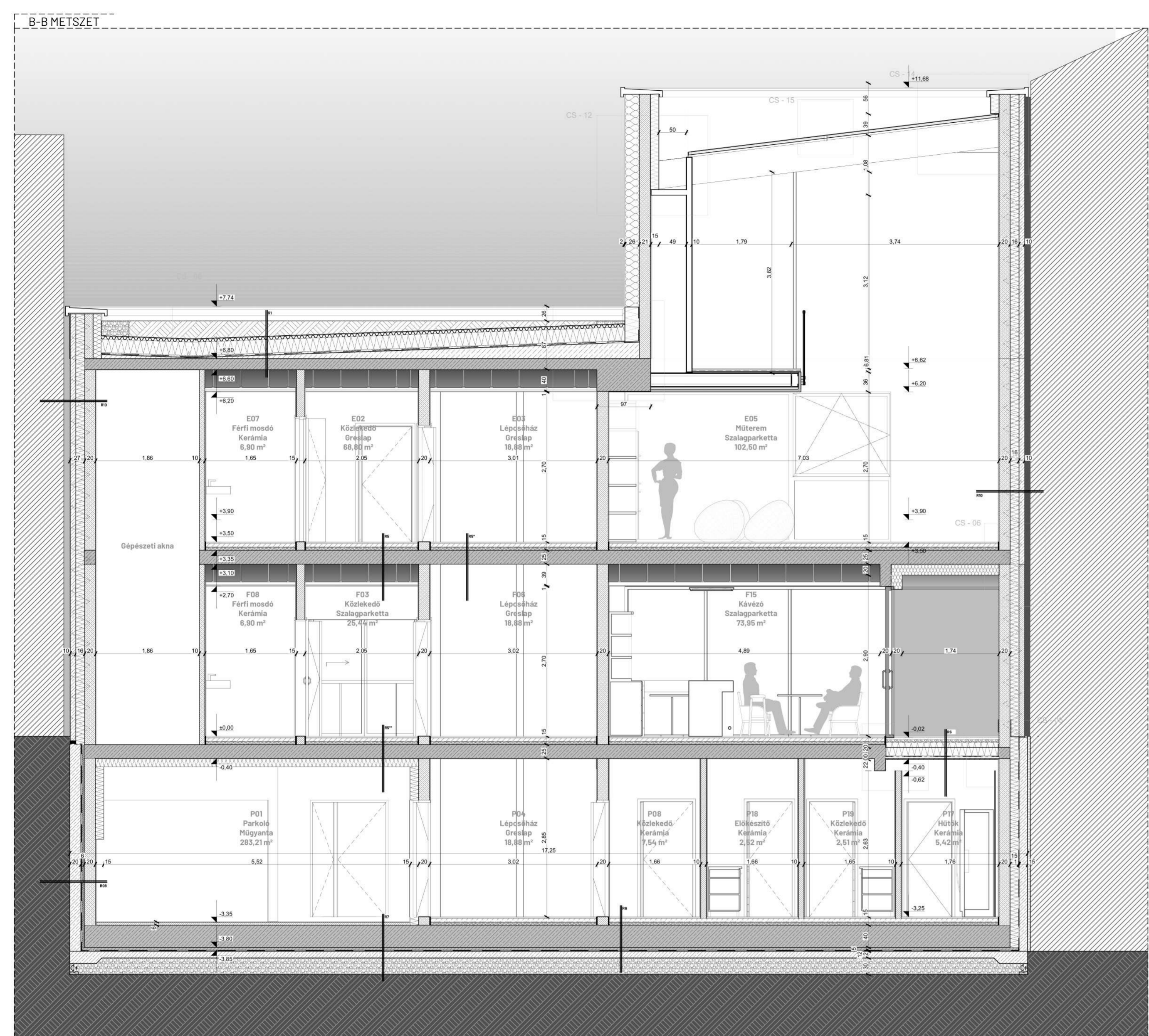
R7 - Garázs padló	d (cm)
műgyanta bevonat	0,3
önterülő felületkiegyenlítés	1 rtg.
vabeton lemezalap	40
szigetelésvédő betonréteg	5
modifikált bitumenes vastaglemez szigetelés	2 rtg.
bitumenmáz kellősítés	1 rtg.
vasalt aljzat	10
tömörített kavicságy	20
altalaj	

R8 - Garázs fal	d (cm)
belső vakolat	1,5
monolit vasbeton falazat	20
XPS hőszigetelés	4
modifikált bitumenes vataglemez szigetelés	2 rtg.
butmenmáz kellősítés	1 rtg.
kibetonozott zsalukő szigeteléstartó fal	10
altalaj	

R8 - Garázs fal	d (cm)
belső vakolat	1,5
monolit vasbeton fal	20
XPS hőszigetelés	4
modifikált bitumenes vataglemez szigetelés	2 rtg.
butmenmáz kellősítés	1 rtg.
kibetonozott zsalukő szigeteléstartó fal	10
altalaj	

R9 - Pince fal	d (cm)
belső vakolat	1,5
monolit vasbeton fal	20
XPS hőszigetelés	15
modifikált bitumenes vataglemez szigetelés	2 rtg.
butmenmáz kellősítés	1 rtg.
kibetonozott zsalukő szigeteléstartó fal	10
altalaj	

M = 1:50
 BÖNDE TAMÁS
 NKJ5WH
 KOMPLEX 2
 URB / BME
 VÖRÖS TAMÁS DLA
 2020.12.18.



GEMEINDEHAUS

METSZETEK

ANYAGJELÖLÉS

Monolit vasbeton földem	
Monolit vasbeton fal	
Kibetonozott zsalukő	
XPS hőszigetelés	
Ásványi szálás hőszigetelés	
Falazott belső fal	
Gipszkarton válaszfal	
Talaj	
Kavics	

R10 - Meglévő épület mellett fal (Tűzfal)

légrés	-	10
bentmaradó zsaluelem spirálkengyel vaslattal	-	10
EPS kéregerősített hőszigetelés	-	16
monolit vasbeton falazat	-	20
belső vakolat	-	1,5

R10* - Talajszint alatti szélső fal

gyárilag felületkasirozott műanyag dombornyomott lemez	-	10
bentmaradó zsaluelem spirálkengyel vaslattal	-	10
EPS kéregerősített hőszigetelés	-	16
monolit vasbeton falazat	-	20
belső vakolat	-	1,5

R11 - Terasz

fagyálló műköburkolat ragasztva	-	4
aljzatbeton	-	4
technológiai fólia (EP fólia)	-	1 rtg.
lépcsős ütközőhézagú extrudált polisztirolhab hőszigetelés, két rétegben, kötésben fektetve	-	26
modifikált bitumenes vastaglemez szigetelés	-	1 rtg.
poliészterfátyol hordozórétegű modifikált bitumenes vastaglemez szigetelés	-	1 rtg.
hideg bitumenmáz kellősítés	-	1 rtg.
lejtésadó kavicsbeton	-	2-7
monolit vasbeton földem	-	20
belső vakolat	-	1,5

R112 - Attikafal

vékonyvakolat	-	0,2
aljzatbeton	-	1
üvegszálás háló	-	1
ragasztó	-	0,3
Austrotherm Grafit 150 EPS hőszigetelés	-	24
monolit vasbeton attikafal	-	15
bitumenmáz kellősítés	-	1 rtg.
modifikált bitumenes vastaglemez vízszigetelés	-	2 rtg.
kéregerősített hőszigetelés	-	15

R13 - Loggia

fagyálló műköburkolat ragasztva	-	4
aljzatbeton	-	4
technológiai fólia (EP fólia)	-	1 rtg.
lépcsős ütközőhézagú extrudált polisztirolhab hőszigetelés, két rétegben, kötésben fektetve	-	26
modifikált bitumenes vastaglemez szigetelés	-	1 rtg.
poliészterfátyol hordozórétegű modifikált bitumenes vastaglemez szigetelés	-	1 rtg.
hideg bitumenmáz kellősítés	-	1 rtg.
lejtésadó kavicsbeton	-	2-7
monolit vasbeton földem	-	20
légrés	-	36
álmennyezet tartó váz	-	2,75
gipszkarton álmennyezet	-	1,25

R14 - Liftakna fal

olajálló bevonatszigetelés	-	1,5
monolit vasbeton fal	-	30
bitumenes vastaglemez szigetelés	-	2 rtg.
bitumenmáz kellősítés	-	1 rtg.
kibetonozott zsalukő szigeteléstároló fal	-	15
gyárilag felületkasirozott műanyag dombornyomott lemez	-	2
altalaj	-	

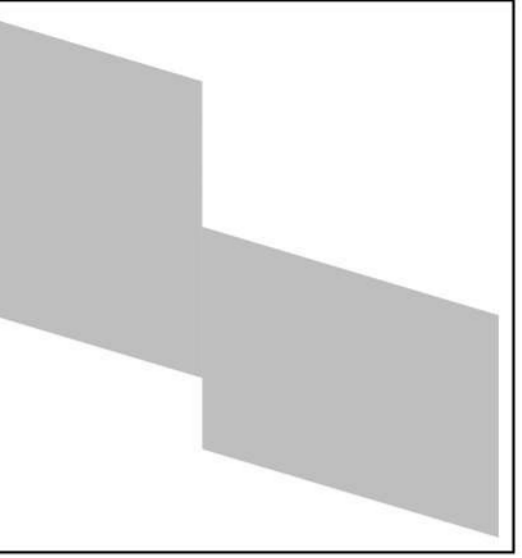
R15 - Liftakna alsó földem

olajálló bevonatszigetelés	-	1,5
monolit vasbeton lemez	-	30
szigetelésvédő betonréteg	-	5
modifikált bitumenes vastaglemez szigetelés	-	2 rtg.
bitumenmáz kellősítés	-	1 rtg.
vasalt aljzatbeton	-	5
kavicsagyazat	-	20
altalaj	-	

R16 - Műterem kiváló fal

TAKRIL betonfesték felületkezelés	-	1,5
monolit vasbeton fal	-	20
kéregerősített EPS hőszigetelés	-	16
bentmaradó zsaluelem spirálkengyel vaslattal	-	10

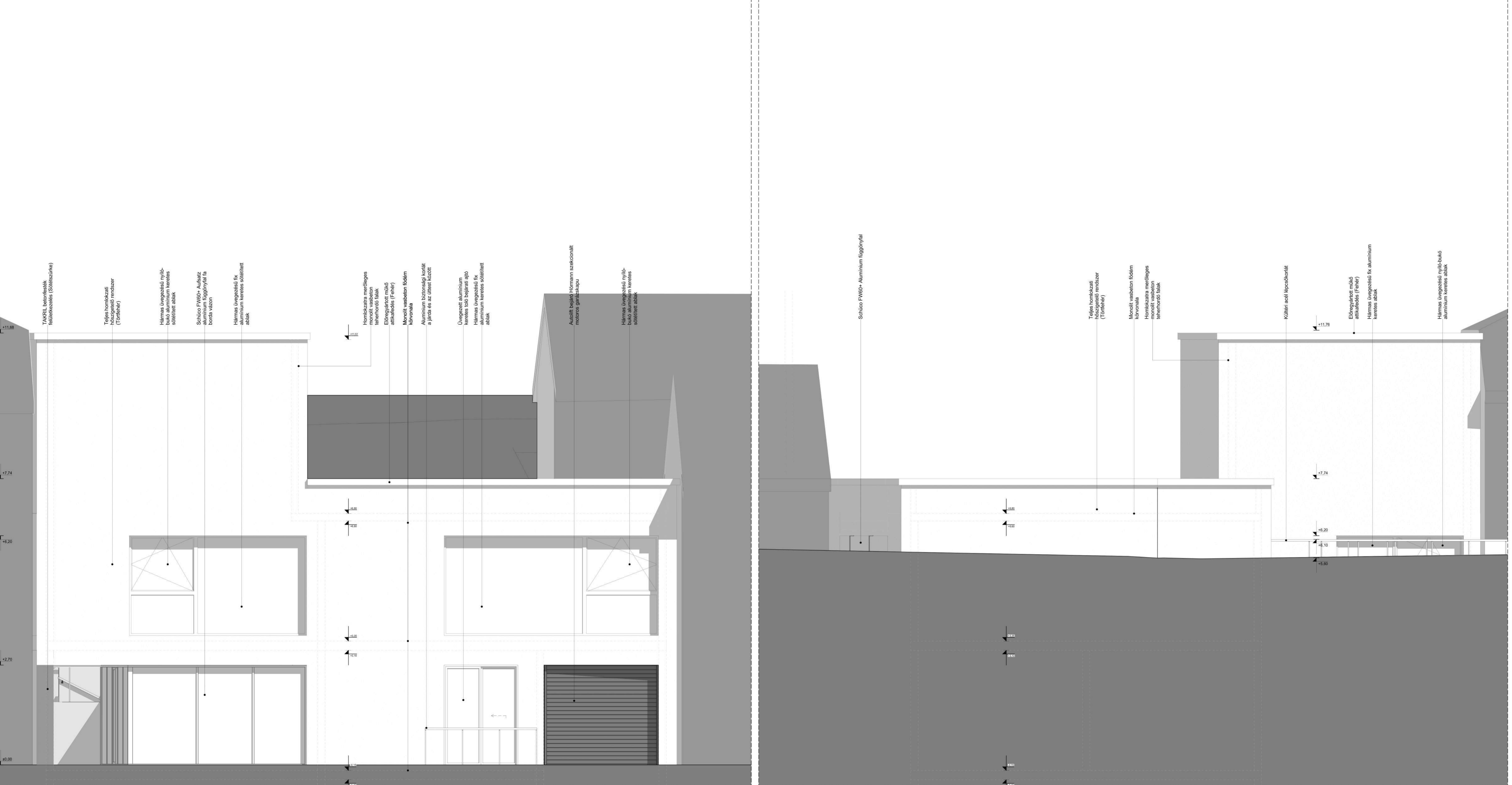
M = 1:50
 BÖNDE TAMÁS
 NKJ5WH
 KOMPLEX 2
 URB / BME
 VÖRÖS TAMÁS DLA
 2020.12.18.



HOMLOKZATOK

Keleti homlokzat

Nyugati homlokzat



TAKSI, lakófunkció felújítások (Stabszárna)

Teljes homlokzati hőszigetelő rendszer (Törőfal)

Három üvegezett nyílbukó alumínium keretes sötétített ablak

Schuco FW60+ AUFBAU alumínium függönyfallal a borda vízsz.

Három üvegezett nyílbukó alumínium keretes sötétített ablak

Helyreállítás, esetleges megerősítés megerősítés teherfordító falak

Előregyártott működtetési (Fehér) koronával

Alumínium biztonsági korlát a jelle és az útjel között

Üvegezett alumínium keretes több pályánál álló

Három üvegezett fix alumínium keretes sötétített ablak

Autólift bejáró Hermann szekcionált motoros garázkapu

Három üvegezett nyílbukó alumínium keretes sötétített ablak

Schuco FW60+ Alumínium függönyfall

Teljes homlokzati hőszigetelő rendszer (Törőfal)

Megoldott vasbeton földim koronával

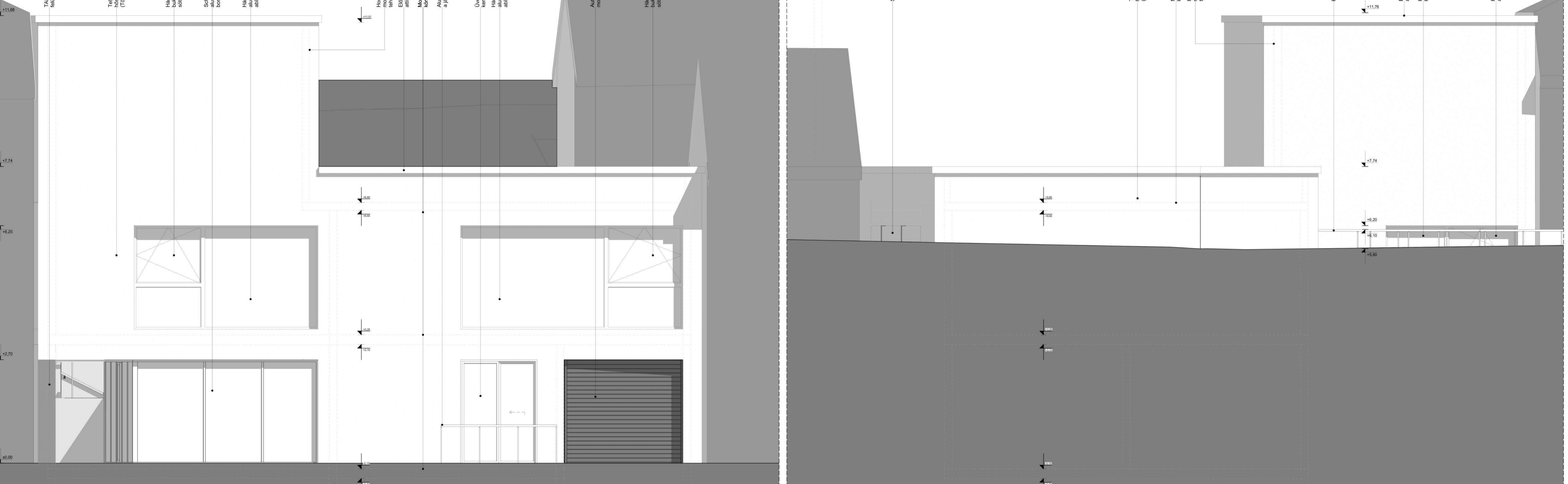
Hőszigetelés megerősítés teherfordító falak

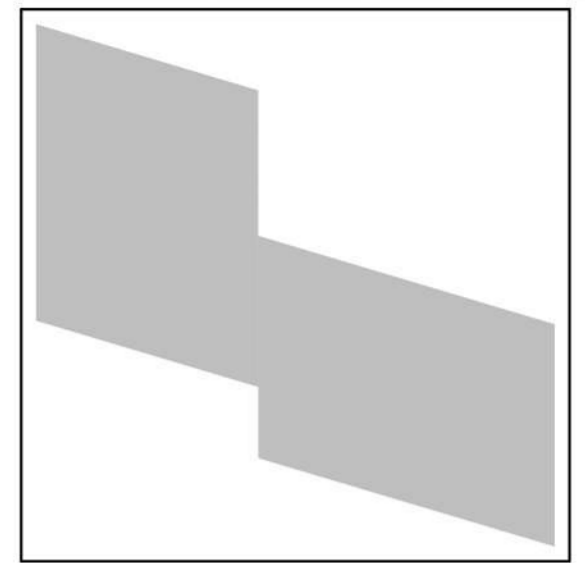
Külkeri eső levezetőcsatorna

EK Megszigetelt működtetési (Fehér) koronával

Három üvegezett fix alumínium keretes ablak

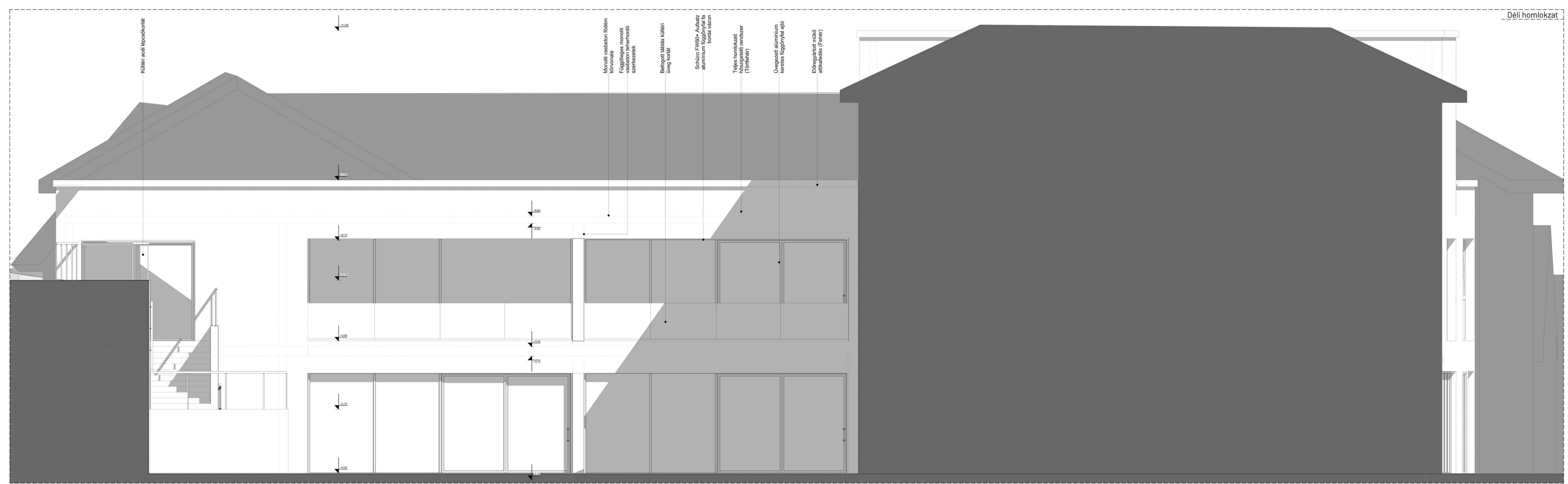
Három üvegezett nyílbukó alumínium keretes ablak



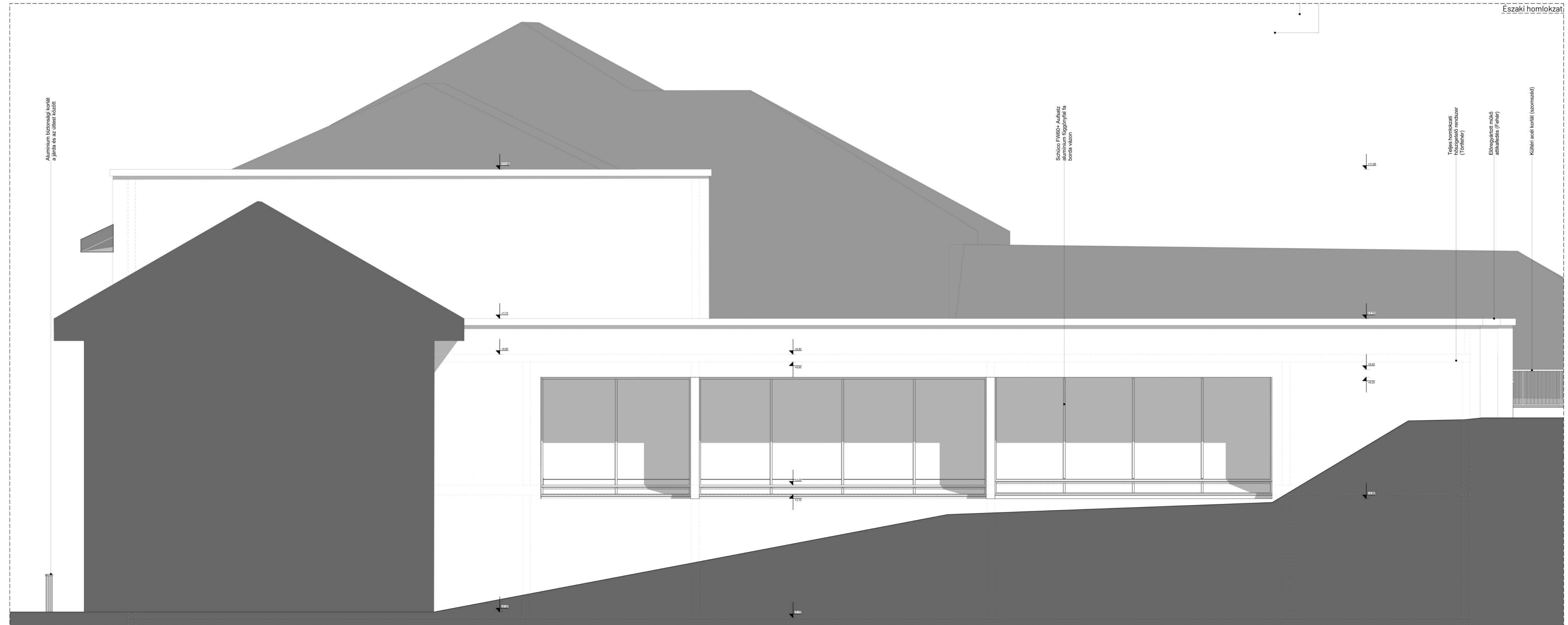


HOMLOKZATOK

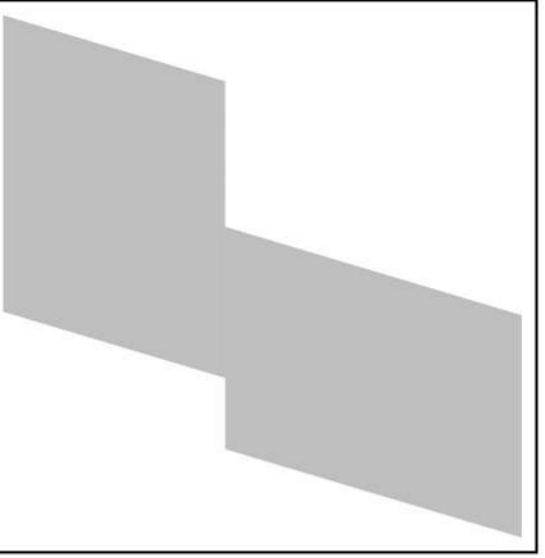
Déli homlokzat



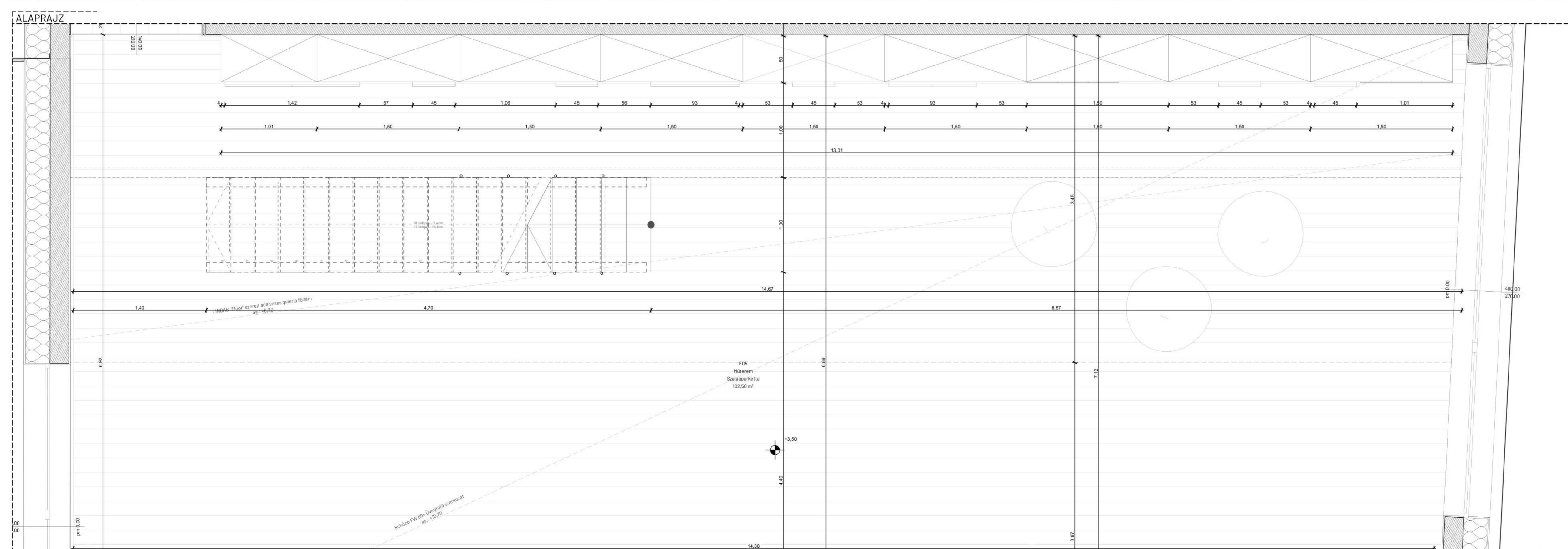
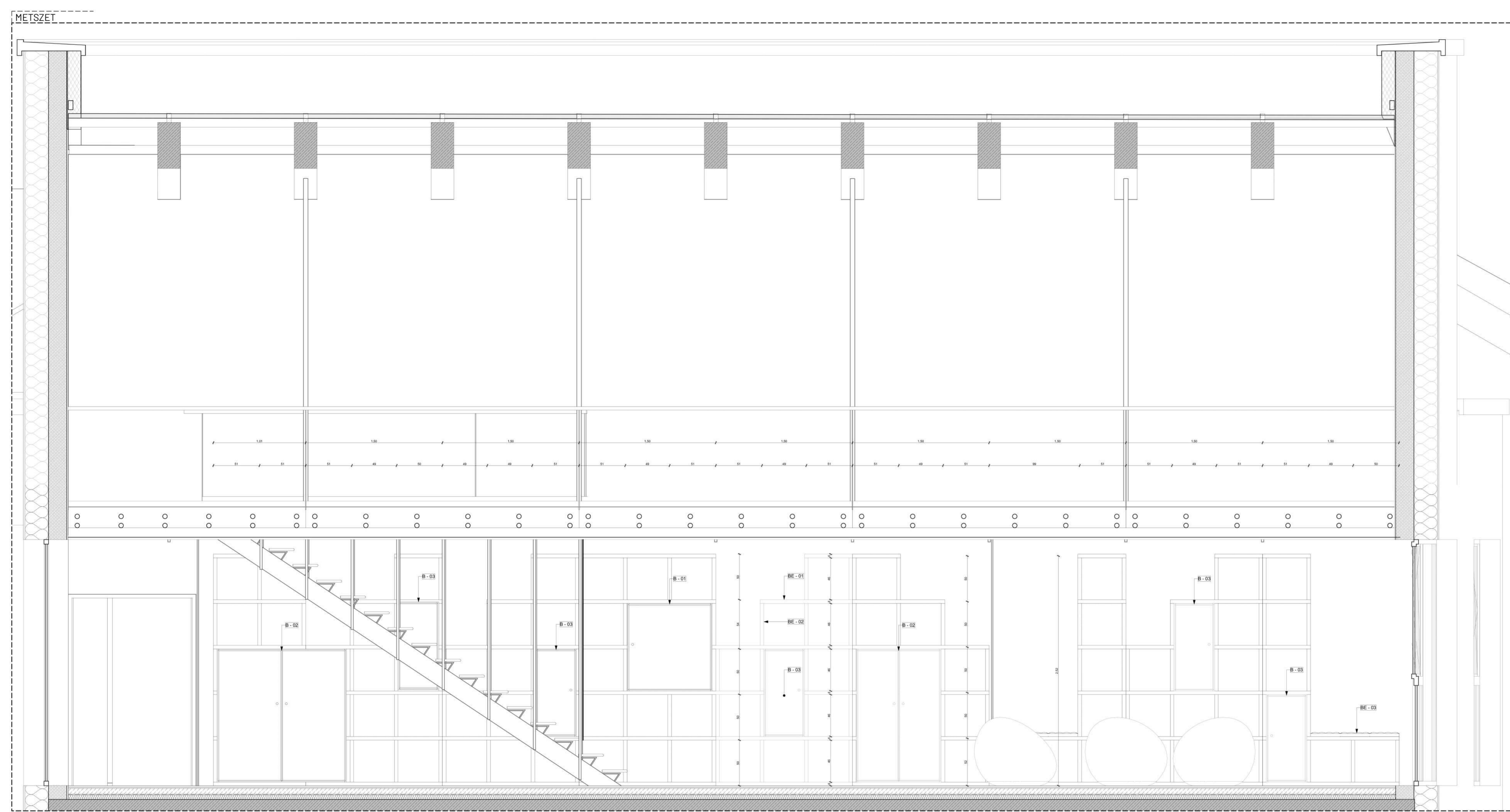
Északi homlokzat



M = 1:50
BÖNDE TAMÁS
NKJ5WH
KOMPLEX 2
URB / BME
VÖRÖS TAMÁS DLA
2020.12.18.



BELSO
ÉPÍTÉSZET



Műterem beépített moduláris szekrény

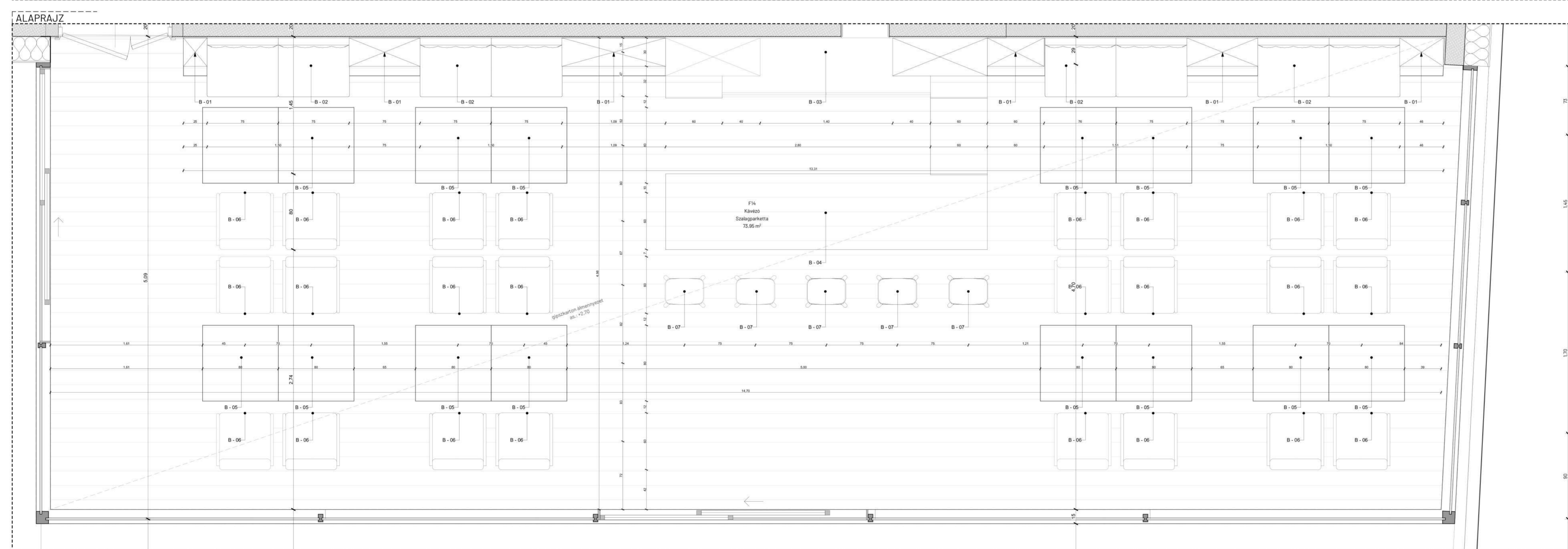
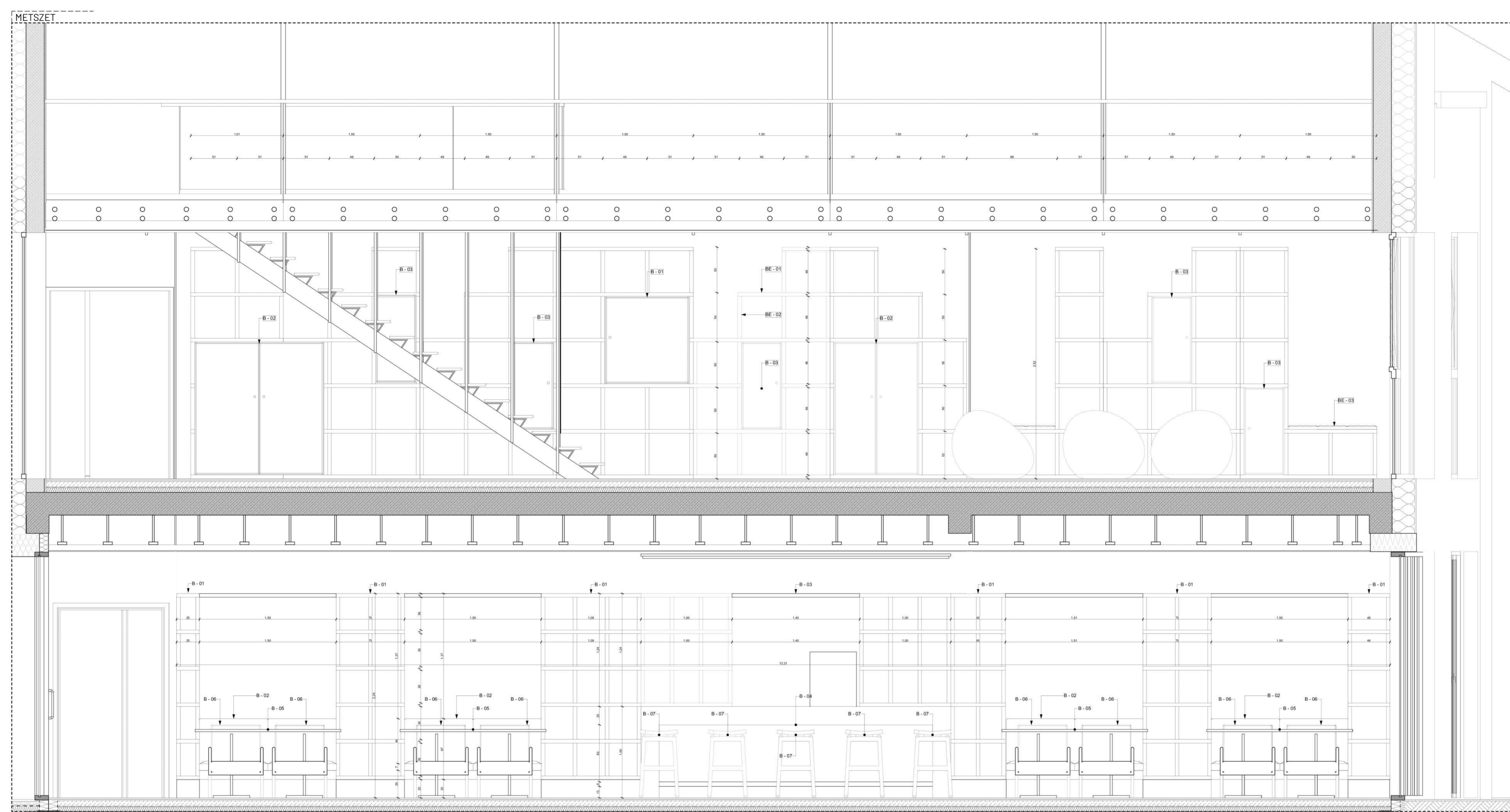
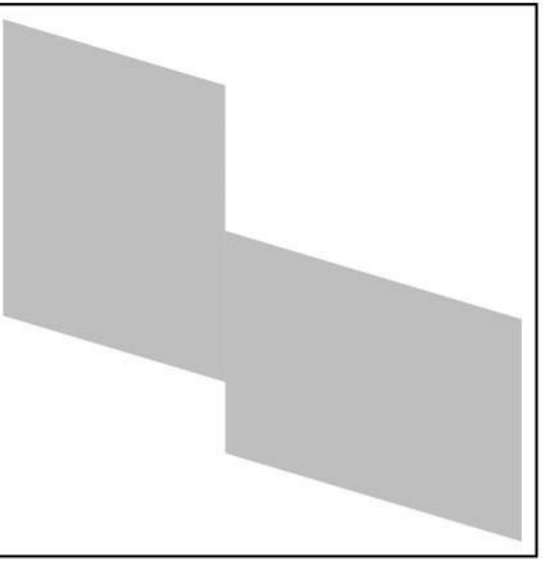
Elsődleges funkcionális célok:

- Biztonságos tárolás zárható szerényekkel
- Kiállítási lehetőség az elkészült munkák számára
- Belső megjelenés javítása
- Minimális ülőhely biztosítása

Jelmagyarázat:

- B - 01 Egyajtós egyedi komódszekrény
- B - 02 Kétajtós egyedi szekrény
- B - 03 Egyajtós egyedi kisméretű szekrény
- BE - 01 Méretszabott bútorlap vízszintes elem
- BE - 02 Méretszabott bútorlap függőleges elem
- BE - 03 Egyedi ülőpárna textil borítással tépőzáras rögzítéssel

M=1:25
BÖNDE TAMÁS
NKJ5WH
KOMPLEX 2
URB / BME
VÖRÖS TAMÁS DLA
2020.12.18.



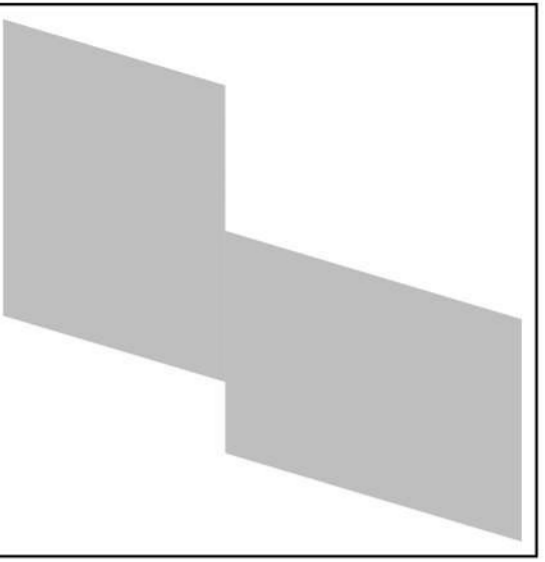
Kávészó bútorozás

Elsődleges funkcionális célok:

- Kényelmes ülőhelyek vendégek számára
- Kiszolgáláshoz szükséges pult és tárolók
- Szekrényeken kiállítható díszek, társasjátékok, könyvek kihelyezése, konnektor
- Sok tárolási lehetőség minél kisebb hasznos alapterületet elvéve
- Igényes megjelenés

Jelmagyarázat:

- B-01 Moduláris beépített szekrény
- B-02 Egyedi kanapé
- B-03 Kiszolgáló komód és szekrény
- B-04 Egyedi bárpult
- B-05 COCKTAIL asztal, egy lábú (75x80 cm)
- B-06 BRIT kartámlás textil borítású szék
- B-07 Szövet bársték, négy lábú



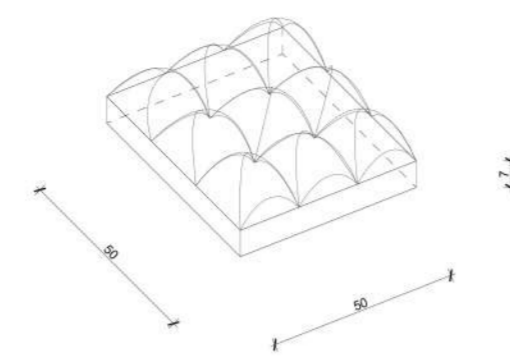
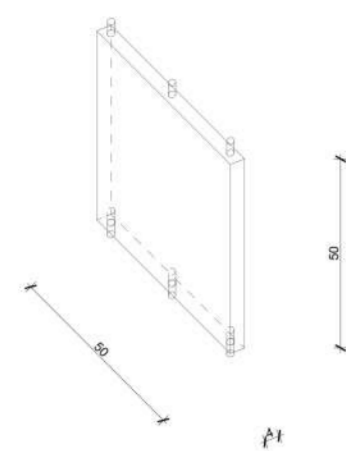
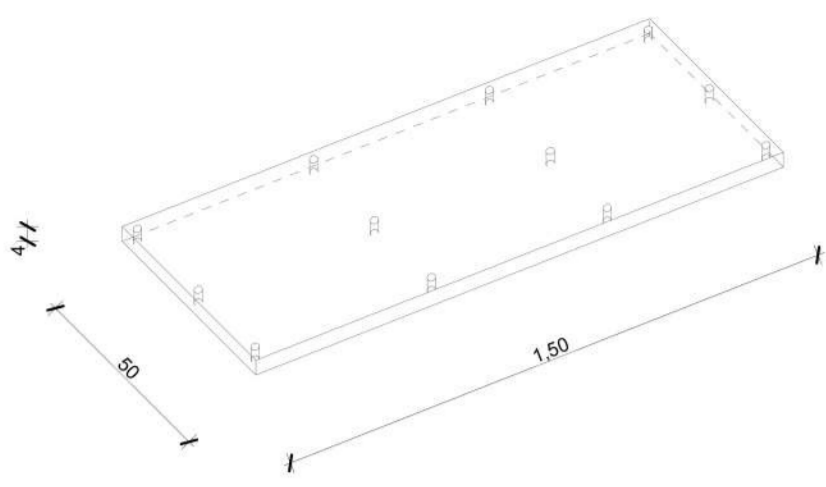
Műterem beépített moduláris szekrény

Alkotó elemek

BE-01 - Vízszintes bútorlap

BE-02 - Függőleges bútorlap

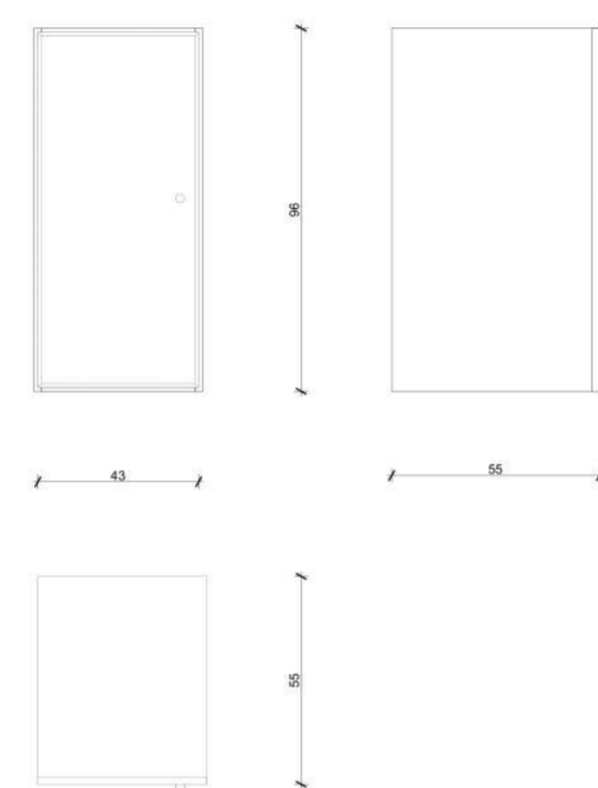
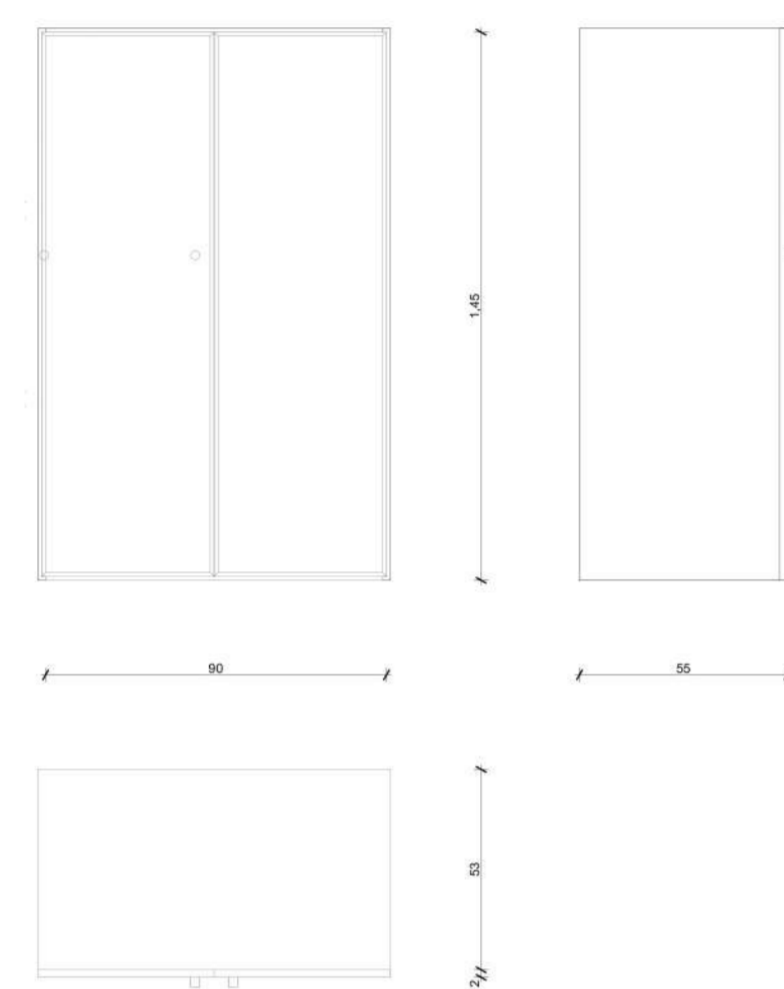
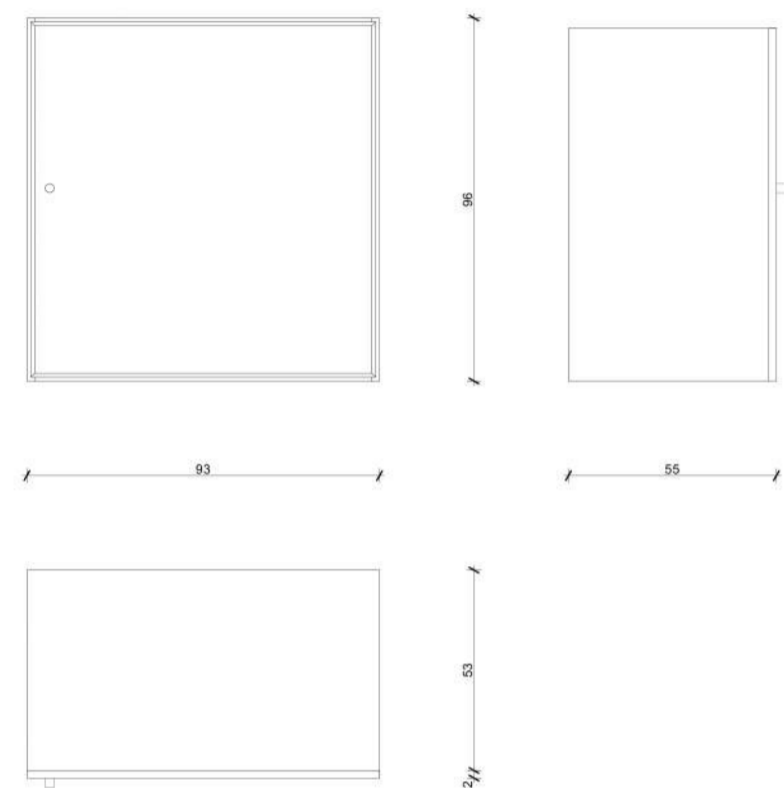
BE-03 - Egyedi párna textillel borítva tépőzárral rögzítve



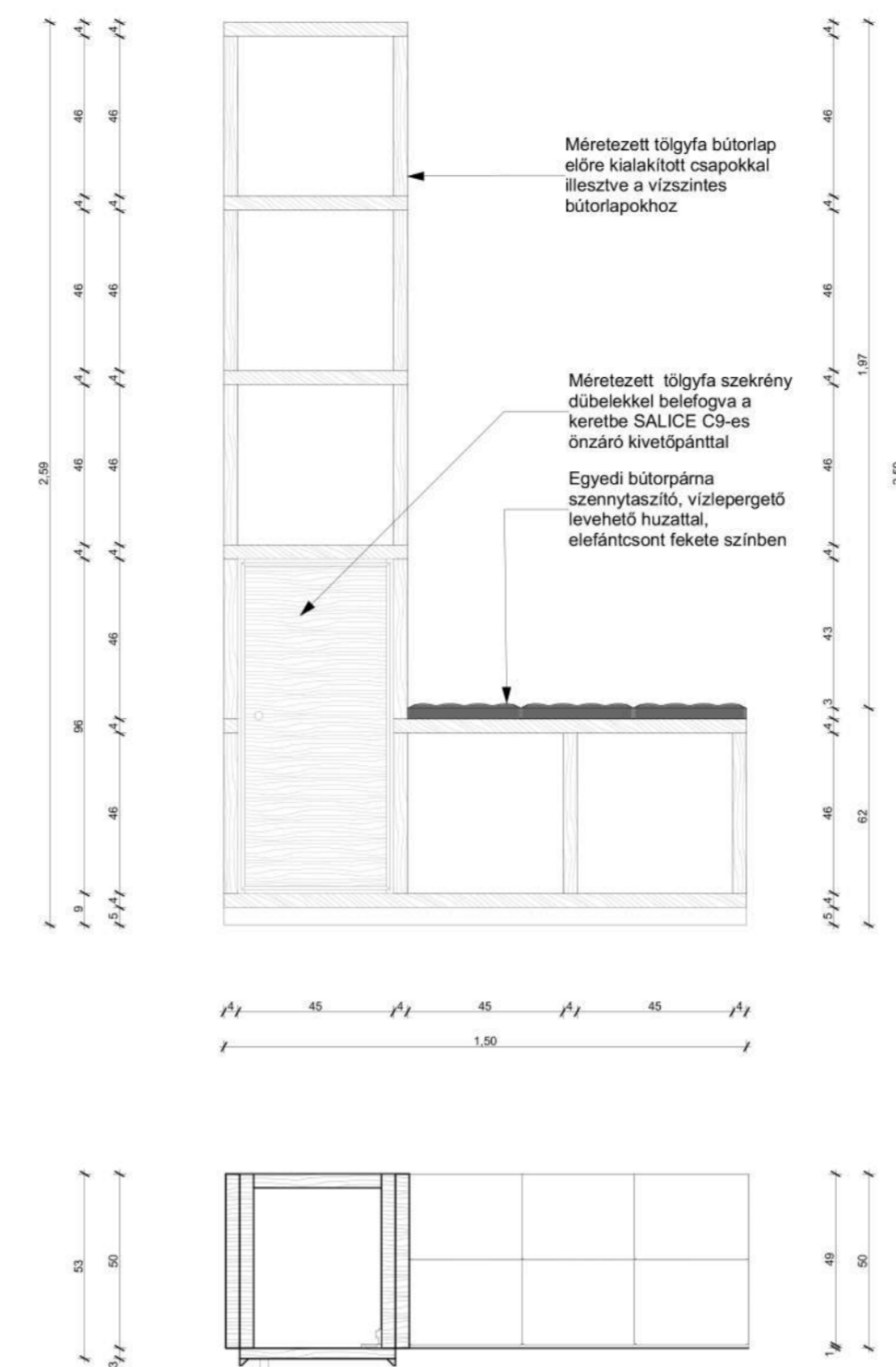
B-01 - Egyedi egyajtós komód

B-02 - Egyedi kétajtós szekrény

B-03 - Egyedi egyajtós szekrény

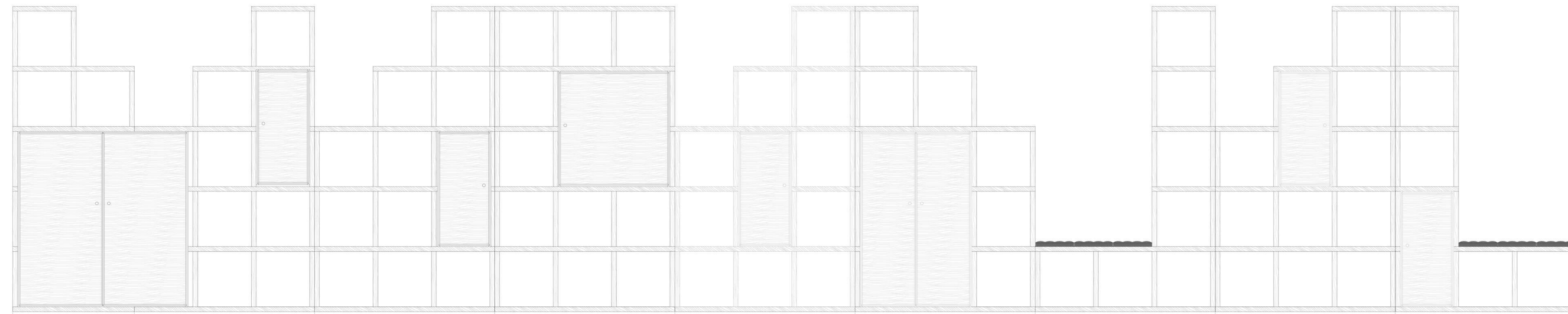


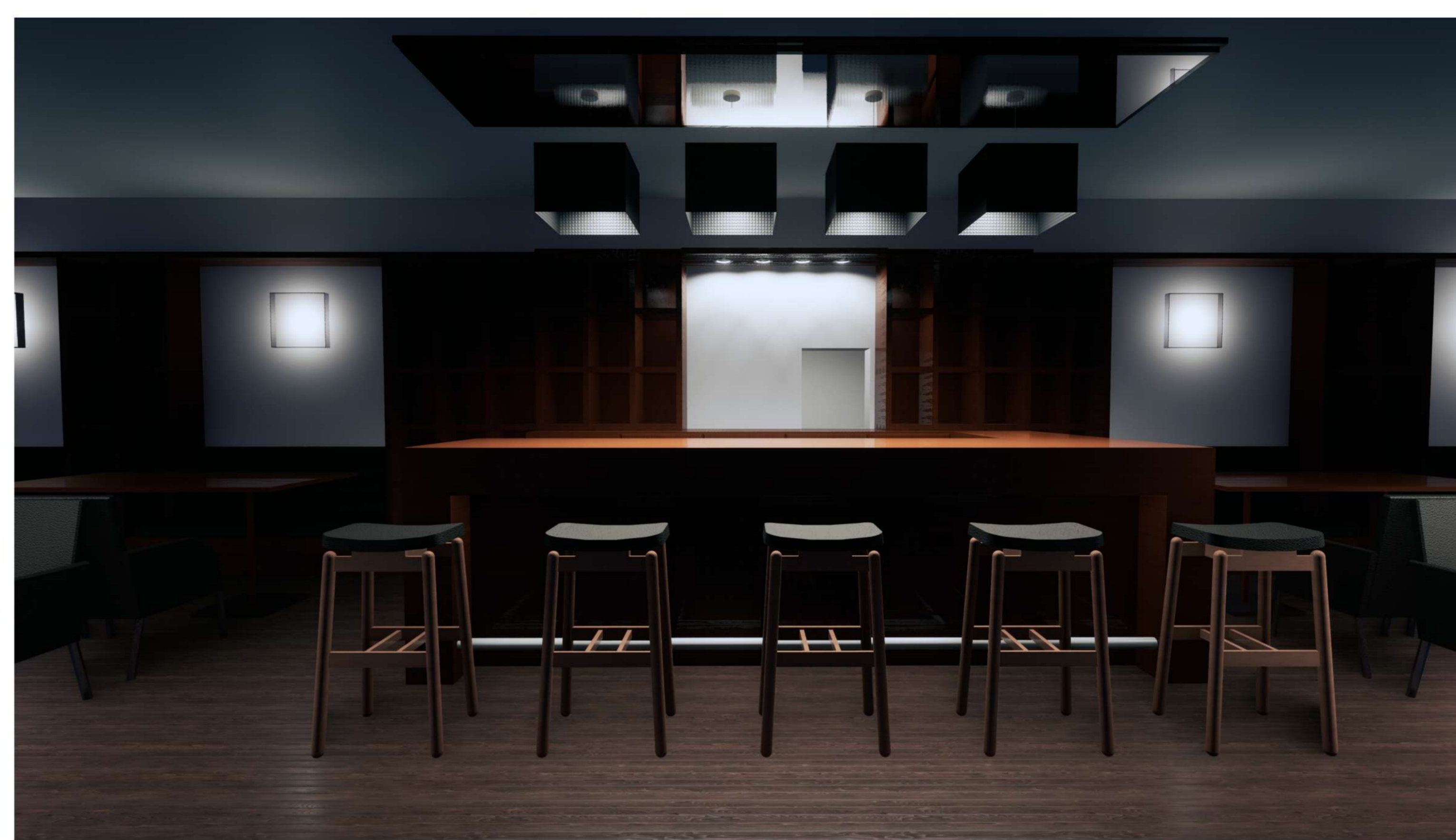
Összeszerelt példa



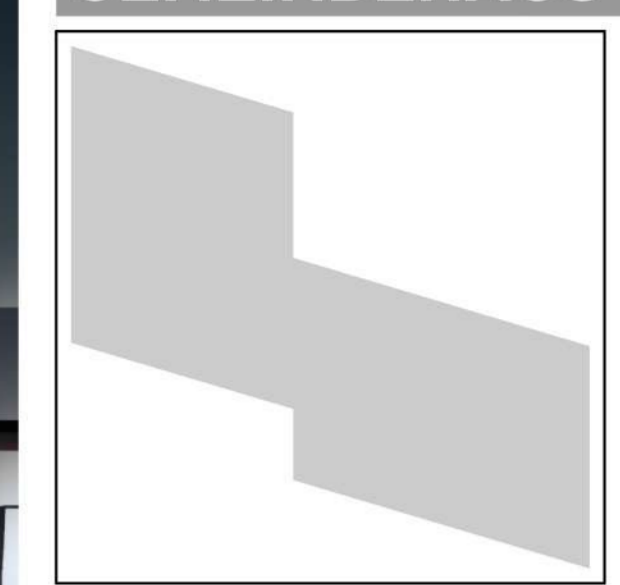
- További alkatrészek:**
- Méretezett horganyzott L-acélok merevítéshez
 - Dűbelek a szekrények egymáshoz és falhoz rögzítéséhez
 - Tépőzárak a párnákhoz

Teljes szekrény nézete





GEMEINDEHAUS



Látványok



BÖNDE TAMÁS
NKJ5WH
KOMPLEX 2
URB / BME
VÖRÖS TAMÁS DLA
2020.12.18.



GEMEINDEHAUS

Látványok



BÖNDE TAMÁS
NKJ5WH
KOMPLEX 2
URB / BME
VÖRÖS TAMÁS DLA
2020.12.18.