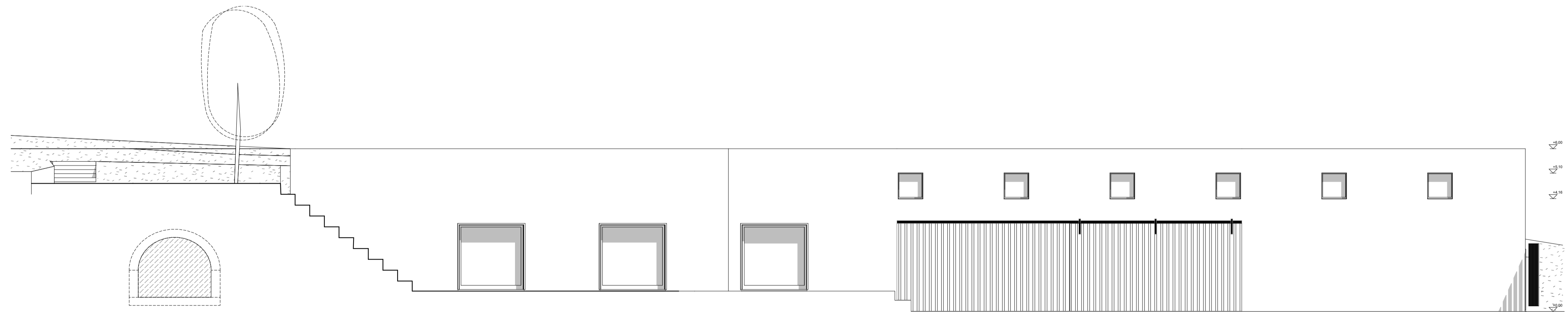




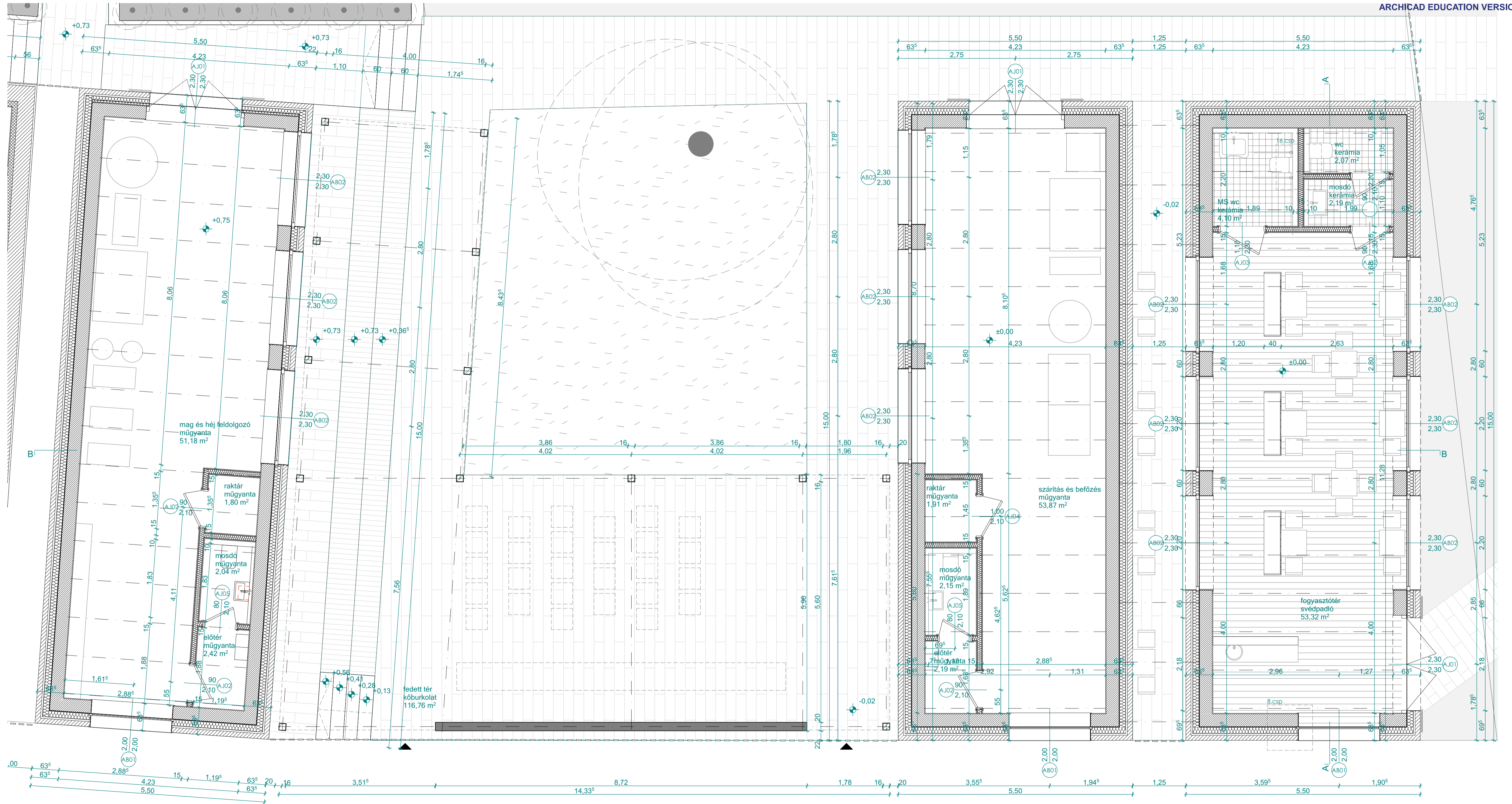
Déli utcai homlokzat

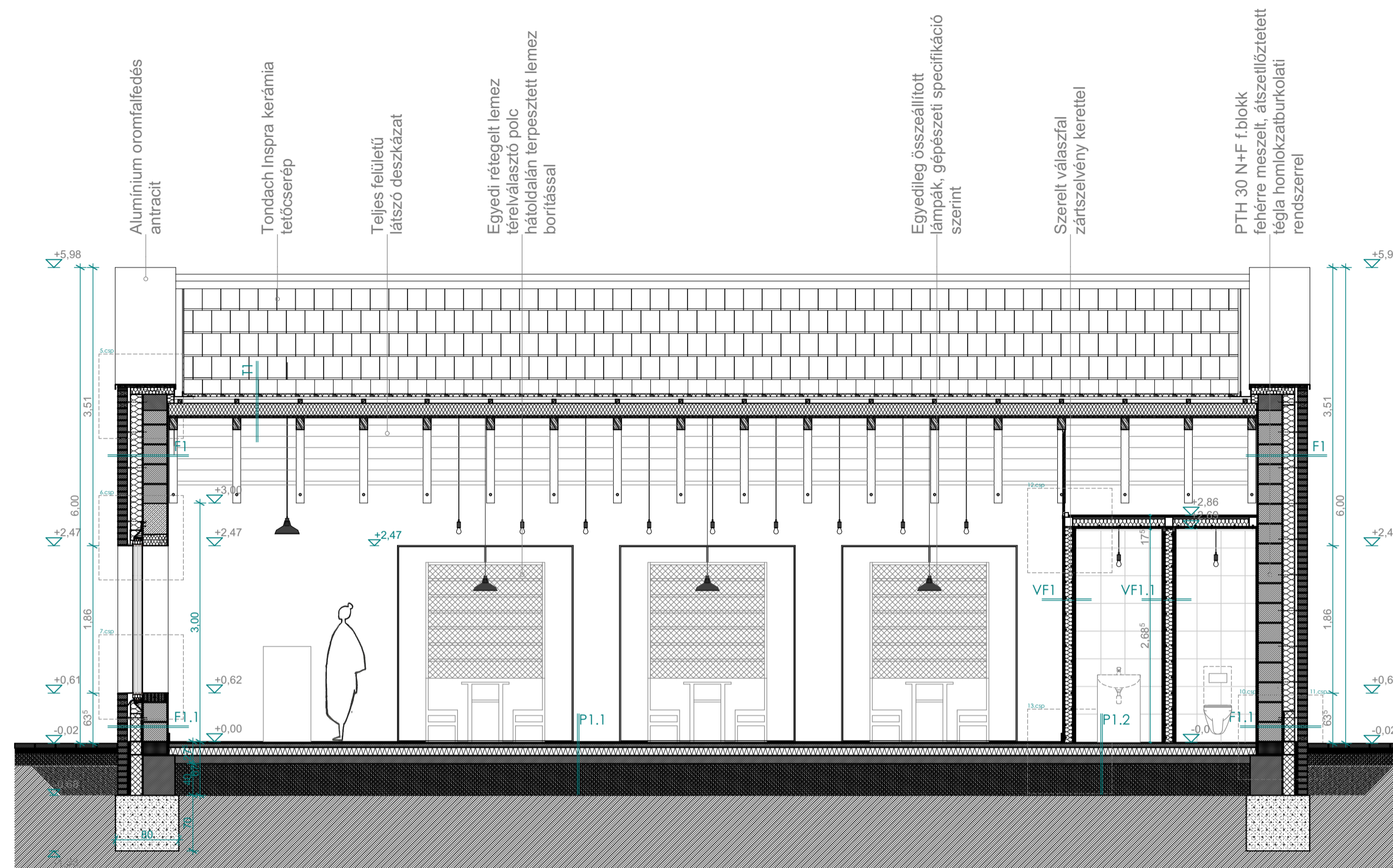


Északi udvari homlokzat



Déli udvari homlokzat





F1 Átszellőztetett, téglá homlokzat burkolatos külső fal általános helyen

- 12 cm téglá homlokzat burkolat fehérre meszelve
- 4 cm légrés
- 15 cm ROCKWOOL Fixrock FB1 egyoldali fekete üvegfátyol kasírozású kőzetgyapot hőszigetelés
- 1 cm légzáró vakolat
- 30 cm PTH 30 N+F kerámia falazóblokk
- 1,5 cm vakolat és festés

VF1.1 Válaszfal két vízeshelyiség között

- 0,7 cm csempe
- 0,3 mm ragasztó
- 1,25 cm vastag impregnált gipszkarton lemez
- 1,25 cm gipszkarton lemez
- 10 cm acél vázszerkezet, közte hangszigetelő kőzetgyapot kitöltéssel
- 1,25 cm gipszkarton
- 1,25 cm impregnált gipszkarton
- 0,3 cm ragasztó
- 0,7 cm csempe

F1.1 Átszellőztetett, téglá homlokzat burkolatos külső fal lábazati rétegrendje

- 12 cm téglá homlokzat burkolat fehérre meszelve
- 4 cm légrés
- 15 cm Austrotherm EXPERT FIX lábazati nagy szilárdságú formahabosított expandált PS hőszigetelő lemez
- 1 rtg. Villas Elastobit PV 40 Speed Profile SBS modifikált bitumenes vastag lemez vízszigetelés poliészter hordozón, teljes felületen lángolvasztással folytonosítva, finomhomokos felső felülettel, az alsó felületén leolvasztható PE fóliával
- 1 rtg SIPLAST PRIMER Speed SBS gyorsan száradó oldószeres SBS modifikált bitumenes kellősítő, alapozó (anyagszükséglet betonon 0,2-0,25 l/m²)
- 1 cm légzáró vakolat
- 30 cm PTH 30 N+F kerámia falazóblokk
- 1,5 cm vakolat és festés

VF1.2 Válaszfal két vízeshelyiség között kétoldali szerelt előtétfallal

- 0,7 cm csempe
- 0,5 mm ragasztó
- 1,25 cm vastag impregnált gipszkarton lemez
- 1,25 cm gipszkarton lemez
- 18 cm acél vázszerkezet, L acél konzolokkal visszakötte
- 1,25 cm impregnált gipszkarton lemez
- 1,25 cm gipszkarton lemez
- 10 cm acél vázszerkezet, közte hangszigetelő kőzetgyapot kitöltéssel
- 1,25 cm gipszkarton
- 1,25 cm impregnált gipszkarton
- 18 cm acél vázszerkezet, L acél konzolokkal visszakötte
- 1,25 cm gipszkarton
- 1,25 cm impregnált gipszkarton
- 0,5 cm ragasztó
- 0,7 cm csempe

T1 tetőszerkezet cserépfedéssel

- 2,8 cm tetőcserep; TONDACH INSPIRA egyrétegű fedés, kötésben felhelyezve
- 3 cm cserépléc (5/3 cm)
- 5 cm ellenléc (5/5 cm)
- 1 rtg. szél és csapadékszáró, páraáteresztő fólia gyárilag kasírozva
- 16 cm PIR szarufa feletti hőszig. TONDACH THERMO MAX
- 1 rtg lég és párazáró fólia VAPOUR STOP REFLEX, hőtükros felülettel
- 2,2 cm szárított, gyalult deszkaborítás 2,2x14,6 cm
- 15 cm szarufa (10/15 cm)

P1.1 Padló rétegrend svédpadló burkolat esetén

- termett talaj
- 40 cm homokos kavics feltöltés tömörítve
- 1 rtg PE technológiai fólia átlapolással fektetve
- 10 cm aljzatbeton
- 1 rtg SIPLAST PRIMER Speed SBS gyorsan száradó oldószeres SBS modifikált bitumenes kellősítő, alapozó (anyagszükséglet betonon 0,2-0,25 l/m²)
- 1 rtg. Villas Elastobit PV 40 Speed Profile SBS modifikált bitumenes vastag lemez vízszigetelés poliészter hordozón, teljes felületen lángolvasztással folytonosítva, finomhomokos felső felülettel, az alsó felületén leolvasztható PE fóliával
- 10 cm Austrotherm EPS AT-N100 lépésálló hőszigetelés
- 1 rtg hőtükros PE technológiai fólia
- 5 cm acélszáladalékos aljzatbeton integrált padlófűtéssel, 12 mm átmérőjű fűtőcsövek és fűtőcsövet fogadó rendszerlemez
- 0,5 cm ragasztó svédpadlóhoz
- 1,5 cm svédpadló keményfa padlóburkolat

VF1 Válaszfal vizes helyiség és általános tér között

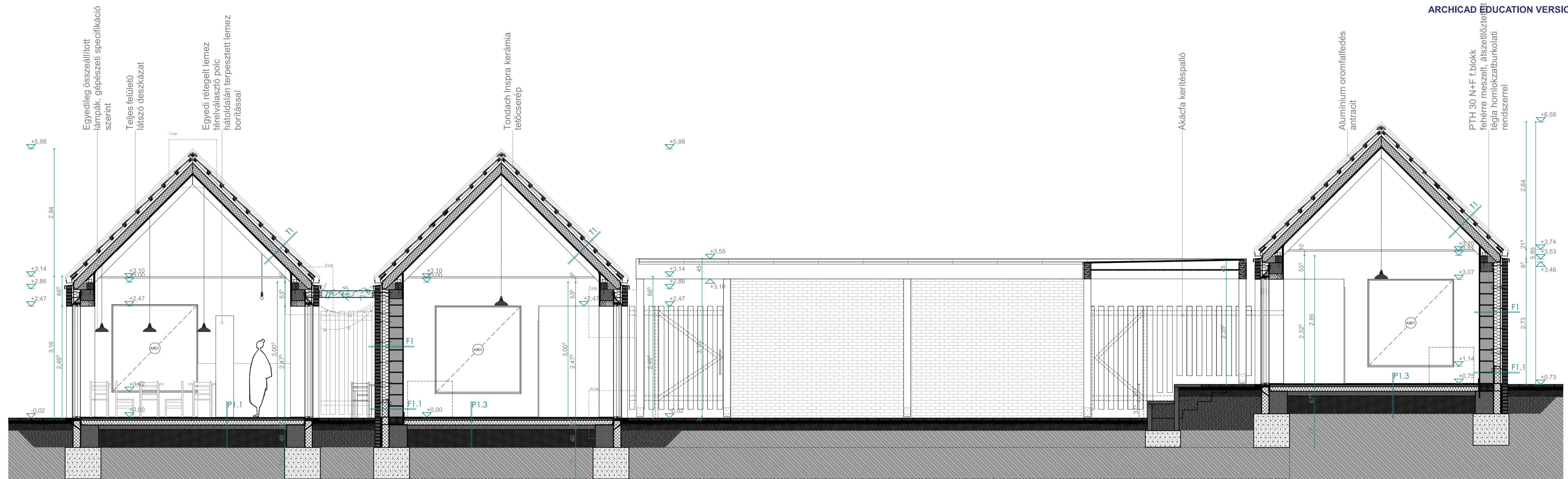
- 0,7 cm csempe
- 0,5 mm ragasztó
- 1,25 cm vastag impregnált gipszkarton lemez
- 1,25 cm gipszkarton lemez
- 10 cm acél vázszerkezet, közte hangszigetelő kőzetgyapot kitöltéssel
- 1,25 cm gipszkarton
- 1,25 cm gipszkarton
- glettelés a táblák találkozásánál és csavaroknál + festés

P1.2 Padló rétegrend kerámia burkolat esetén

- termett talaj
- 40 cm homokos kavics feltöltés tömörítve
- 1 rtg PE technológiai fólia átlapolással fektetve
- 10 cm aljzatbeton
- 1 rtg SIPLAST PRIMER Speed SBS gyorsan száradó oldószeres SBS modifikált bitumenes kellősítő, alapozó (anyagszükséglet betonon 0,2-0,25 l/m²)
- 1 rtg. Villas Elastobit PV 40 Speed Profile SBS modifikált bitumenes vastag lemez vízszigetelés poliészter hordozón, teljes felületen lángolvasztással folytonosítva, finomhomokos felső felülettel, az alsó felületén leolvasztható PE fóliával
- 10 cm Austrotherm EPS AT-N100 lépésálló hőszigetelés
- 1 rtg hőtükros PE technológiai fólia
- 5 cm acélszáladalékos aljzatbeton integrált padlófűtéssel, 12 mm átmérőjű fűtőcsövek és fűtőcsövet fogadó rendszerlemez
- 1 rtg kent bevonatszigetelés
- 0,5 cm rugalmas vízzáró ragasztó, bevonatszigeteléssel azonos
- 0,7 cm kerámia járólappal

VT1 Vizes helyiségek felső födémje

- 2,5 cm OSB lemez
- 12 cm vázszerkezet, bordák max. 60 cm-enként, közte hangszigetelő kőzetgyapot
- 1,25 cm impregnált gipszkarton
- 1,25 cm impregnált gipszkarton
- glettelés és festés



F1 Átszellőztetett, téglá homlokzat burkolatos külső fal általános helyen

- 12 cm téglá homlokzat burkolat fehérre meszelve
- 4 cm légrés
- 15 cm ROCKWOOL Fixrock FB1 egyoldali fekete üvegfátyol kasírozású kőzetgyapot hőszigetelés
- 1 cm légzáró vakolat
- 30 cm PTH 30 N+F kerámia falazóblokk
- 1,5 cm vakolat és festés

F1.1 Átszellőztetett, téglá homlokzat burkolatos külső fal lábazati rétegrendje

- 12 cm téglá homlokzat burkolat fehérre meszelve
- 4 cm légrés
- 15 cm Austrotherm EXPERT FIX lábazati nagy szilárdságú formahabosított expandált PS hőszigetelő lemez
- 1 rtg. Villas Elastobit PV 40 Speed Profile SBS modifikált bitumenes vastag lemez vízszigetelés poliészter hordozón, teljes felületen lángolvasztással folytonosítva, finomhomokos felső felülettel, az alsó felületén leolvasztható PE fóliával
- 1 rtg SIPLAST PRIMER Speed SBS gyorsan száradó oldószeres SBS modifikált bitumenes kellősítő, alapozó (anyagszükséglet betonon 0,2-0,25 l/m²)
- 1 cm légzáró vakolat
- 30 cm PTH 30 N+F kerámia falazóblokk
- 1,5 cm vakolat és festés

T1 tetőszerkezet cserépfedéssel

- 2,8 cm tetőcserep; TONDACH INSPIRA egyrétegű fedés, kötésben felhelyezve
- 3 cm cserépléc (5/3 cm)
- 5 cm ellenléc (5/5 cm)
- 1 rtg. szél és csapadékszáró, páraáteresztő fólia gyárilag kasírozva
- 16 cm PIR szarufa feletti hőszig. TONDACH THERMO MAX
- 1 rtg lég és párazáró fólia VAPOUR STOP REFLEX, hőtükrös felülettel
- 2,2 cm szárított, gyalult deszkaborítás 2,2x14,6 cm
- 15 cm szarufa (10/15 cm)

P1.1 Padló rétegrend svédpadló burkolat esetén

- termett talaj
- 40 cm homokos kavics feltöltés tömörítve
- 1 rtg PE technológiai fólia átlapolással fektetve
- 10 cm aljzatbeton
- 1 rtg SIPLAST PRIMER Speed SBS gyorsan száradó oldószeres SBS modifikált bitumenes kellősítő, alapozó (anyagszükséglet betonon 0,2-0,25 l/m²)
- 1 rtg. Villas Elastobit PV 40 Speed Profile SBS modifikált bitumenes vastag lemez vízszigetelés poliészter hordozón, teljes felületen lángolvasztással folytonosítva, finomhomokos felső felülettel, az alsó felületén leolvasztható PE fóliával
- 10 cm Austrotherm EPS AT-N100 lépésálló hőszigetelés
- 1 rtg hőtükrös PE technológiai fólia
- 5 cm acélszáladalékos aljzatbeton integrált padlófűtéssel, 12 mm átmérőjű fűtőcsövek és fűtőcsövet fogadó rendszerlemez
- 0,5 cm ragasztó svédpadlóhoz
- 1,5 cm svédpadló keményfa padlóburkolat

P1.3 Padló rétegrend kerámia burkolat esetén

- termett talaj
- 40 cm homokos kavics feltöltés tömörítve
- 1 rtg PE technológiai fólia átlapolással fektetve
- 10 cm aljzatbeton
- 1 rtg SIPLAST PRIMER Speed SBS gyorsan száradó oldószeres SBS modifikált bitumenes kellősítő, alapozó (anyagszükséglet betonon 0,2-0,25 l/m²)
- 1 rtg. Villas Elastobit PV 40 Speed Profile SBS modifikált bitumenes vastag lemez vízszigetelés poliészter hordozón, teljes felületen lángolvasztással folytonosítva, finomhomokos felső felülettel, az alsó felületén leolvasztható PE fóliával
- 10 cm Austrotherm EPS AT-N100 lépésálló hőszigetelés
- 1 rtg hőtükrös PE technológiai fólia
- 5 cm acélszáladalékos aljzatbeton integrált padlófűtéssel, 12 mm átmérőjű fűtőcsövek és fűtőcsövet fogadó rendszerlemez
- 0,2 cm alapozó (MAPECOAT I600W)
- 0,6 cm műgyanta habarcs (MAPEFLOOR I900+ QUARZO 1,9)
- 0,4 cm disperziós műgyanta kiöntő és színező paszta 3 rétegben felhordva (MAPEFLOOR I500 W + MAPECOLOR PASTE)

