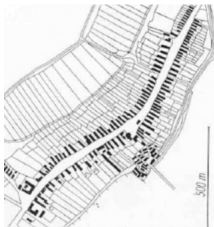


# KONTEXTÚRA

## TELEPÜLÉSI SZÖVETTAN (Dr Meggyesi Tamás)

A városépítészeti morfológiát olyan szempontból vizsgálja, hogy az épített környezet elemei milyen elvek szerint rendezhetők el a térben.



▲ A Regent Street útbevágása Londonban.  
▼ Páris haussmanni átépítésének egy szelete: az új sugárút mentén a telkeket újra kellett osztani.



## TELEPÜLÉSI SZÖVETTAN – KITÁGÍTOTT ÉRTELEMBEN

Nem csupán térbeli viszonyokat vizsgál, hanem az összefüggéseket ember-ház-város, **építészet** és **urbanisztika** között.



73 - László Moholy-Nagy, Projektionsfotomontage für ein Bühnenbild zu Walter Mehrings „Der Kaufmann von Berlin“, 1929

## TEXTÚRA *lat*

1. **szövet**, szövődék 2. szerkezet, kapcsolat, térbeli elrendeződés (pl. kőzetben, műanyagban)

**SZÖVET (TEXTÚRA)** mint a *belső összefüggések rendszere*

*Biológiai értelemben:*

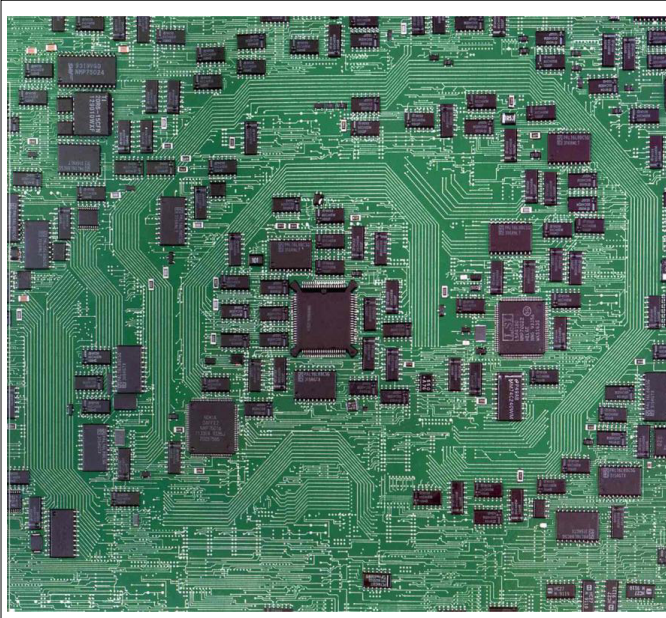
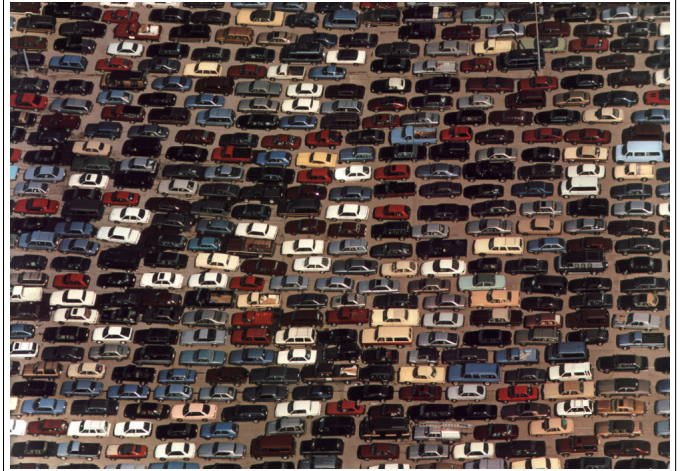
Élő sejtek állandóan változó egyensúlyi helyzetben lévő szövevénye

*Textil:*

Emberi kéz által szálakból létrehozott (szőtt) mesterséges szövet

*Általános értelemben:*

Alkotó elemek valamilyen belső rendező elv, törvényszerűség mentén, spontán vagy tervezett módon való összekapcsolódása



**SZÖVET** *fn Ép Urb*

A környezetünk belső összefüggéseinek szövevénye, **textúrája**.

**SZÖVETTAN** *fn Ép Urb*

A város folyamatosan változó **élő szövetét** belső és külső összefüggéseiben értelmező vizsgálati és tervezési módszer.





TEXTUS (szöveg) → **KONTEXTUS** (szövegösszefüggés) → **ELMÉLET**

TEXTÚRA (szövet) → **KONTEXTÚRA** (szövetösszefüggések) → **GYAKORLAT**

**KONTEXTÚRA:** különböző textúrák összeszövődése

**Anyagi textúrák:** földrajzi, morfológiai, éghajlati, társadalmi, gazdasági, térbeli (szövevtani), tömegbeli, használati, méretbeli, anyagbeli

**Szellemi textúrák:** időbeli, történeti, történelmi, filozófiai, vallási, kulturális (irodalom, zene, színház, film), emberi (emlékezet)



**KONTEXTÚRA:** különböző textúrák összeszövődése

**Anyagi textúrák:** földrajzi, morfológiai, éghajlati, társadalmi, gazdasági, térbeli (szövevtani), tömegbeli, használati, méretbeli, anyagbeli

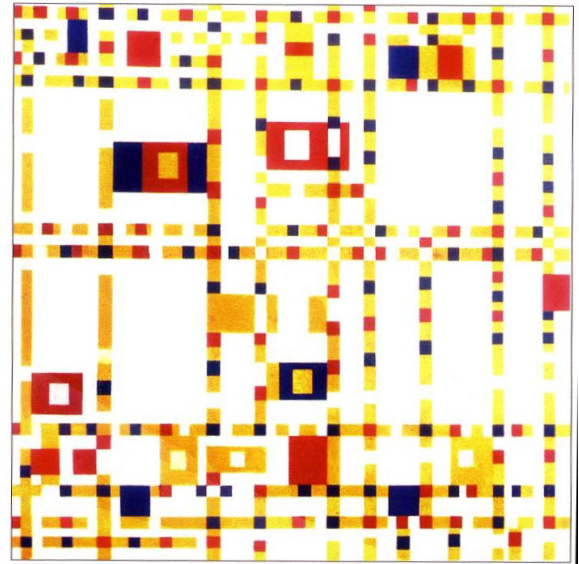
**Szellemi textúrák:** időbeli, történeti, történelmi, filozófiai, vallási, kulturális (irodalom, zene, színház, film), emberi (emlékezet)







14 - George Grosz, Erinnerung an New York, Lithographie, 1915/16



4 - Broadway Boogie Woogie, Piet Mondrian, 1942/43



37 - Christa Dichgans, N.Y. Memories, 1981

#### A KONTEXTÚRA ÉPÍTÉSZEI RÉTEGEI

A **HÁZ** mint  
a hely, anyag, szerkezet, funkció, kreativitás, alkotó szellem és az emberi élet  
kontextúrája

A **VÁROS** mint  
a történelem, morfológia, környezet, házak, infrastruktúra és az emberi életek  
kontextúrája

A **HÁZ** és a **VÁROS** mint  
az építészet és az urbanisztika  
kontextúrája

A **HÁZ** mint  
a hely, anyag, szerkezet, funkció, kreativitás, alkotó szellem és az emberi élet  
kontextúrája

A **VÁROS** mint  
a történelem, morfológia, környezet, házak, infrastruktúra és az emberi életek  
kontextúrája

A **HÁZ** és a **VÁROS** mint  
az építészet és az urbanisztika  
kontextúrája





A **HÁZ** mint  
a hely, anyag, szerkezet, funkció, kreativitás, alkotó szellem és az emberi élet  
kontextúrája

A **VÁROS** mint  
a történelem, morfológia, környezet, házak, infrastruktúra és az emberi életek  
kontextúrája

A **HÁZ** és a **VÁROS** mint  
az építészet és az urbanisztika  
kontextúrája



48 - Fernand Léger, Blick aus dem Fenster, 1954



124 - Marc Chagall, Paris bei Nacht, 1954

A **HÁZ** mint  
a hely, anyag, szerkezet, funkció, kreativitás, alkotó szellem és az emberi élet  
kontextúrája

A **VÁROS** mint  
a történelem, morfológia, környezet, házak, infrastruktúra és az emberi életek  
kontextúrája

A **HÁZ** és a **VÁROS** mint  
az építészet és az urbanisztika  
kontextúrája



**ÉPÍTÉSZETI MINŐSÉG:** a textúrák és az azok közötti összefüggések (*kontextúrák*) felismerése, megismerése és erősítése által.

A **VÁROS 4**-es tervezési feladat:  
**PANELES LAKÓTELEPEK FENNTARTHATÓSÁGA**

**FENNTARTHATÓSÁG:** az **ÖNFENNTARTÁS** körülményeinek és lehetőségeinek megteremtése a *textúrák* ismeretében, és folyamatos biztosítása a textúrák közötti élő kapcsolatokkal, a *kontextúrákkal*.

**A PANELES LAKÓTELEPEK TEXTÚRÁJA**