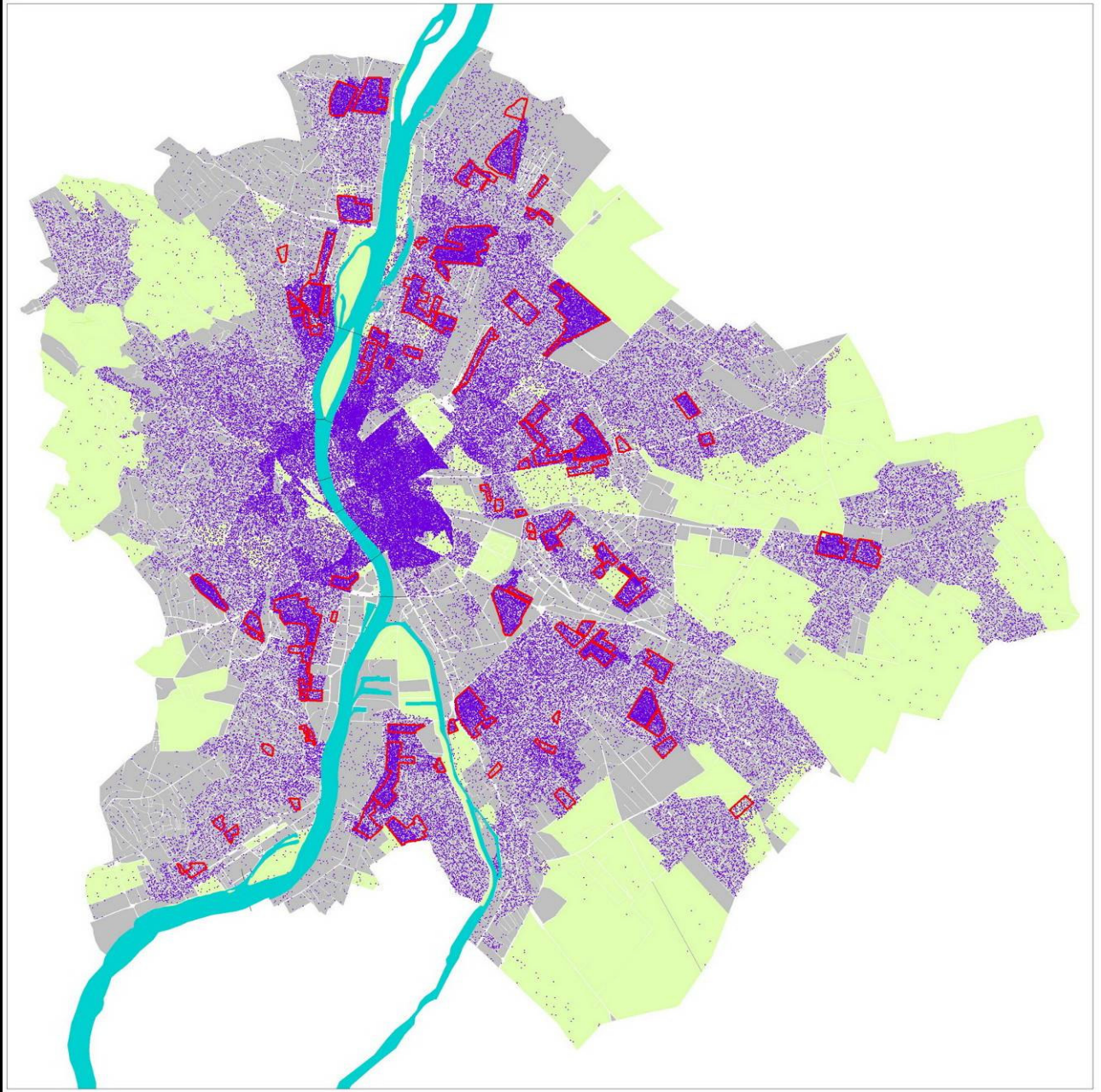






BUDAPEST LAKÓTELEPEI

VÁROS4, 2007. 09. 18.
PALATIUM Stúdió Kft.
Erő Zoltán



BUDAPEST LAKÓTERÜLETEI

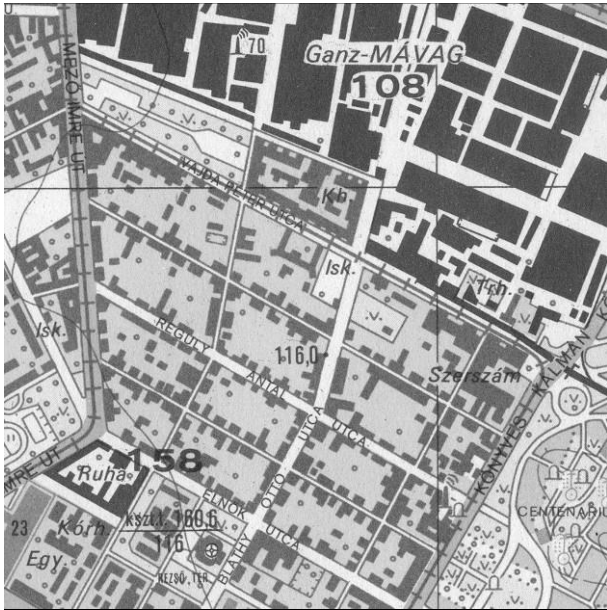
	180 ezer	180 ezer	140 ezer	300 ezer
				
Fő/ha	280 - 400! - 500!!	280 - 300	60 - 150	(20) - 60
LAKÁS/ha	140 - 180	40 - 110	20 - 50	(5) - 25
Fő/LAKÁS	2,2 - 2,4	2,7 - 2,9	2,4 - 2,5	2,5 - 2,8

„BELSŐ VÁROSRESZEK”

„LAKÓTELEPEK”

„TÁRSASHÁZAK”

„KERTVÁROSOK”



10-es ÉVEK - KOLÓNIAK, TISZTVISELŐTELEPEK

MÁVAG KOLÓNIA

kb. 2.6 ha, kb. 1100 lakos, 420 lakos/ha

TISZTVISELŐTELEP

kb. 33 ha, kb. 1600 lakos, 50 lakos/ha

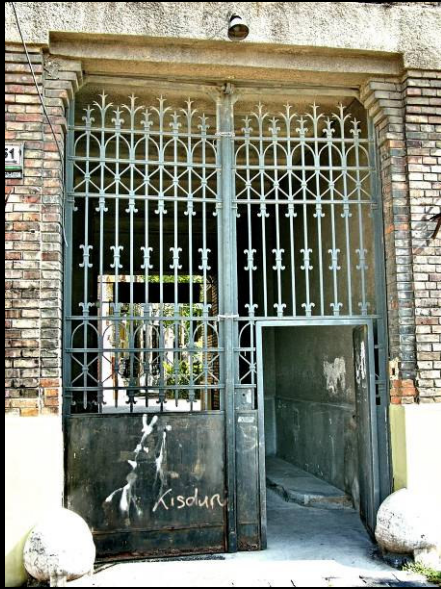
Egyéb példák:

- Wekerle, Városszéli telep
- MÁV kolóniák
- Gázgyár, Vízművek kolóniái

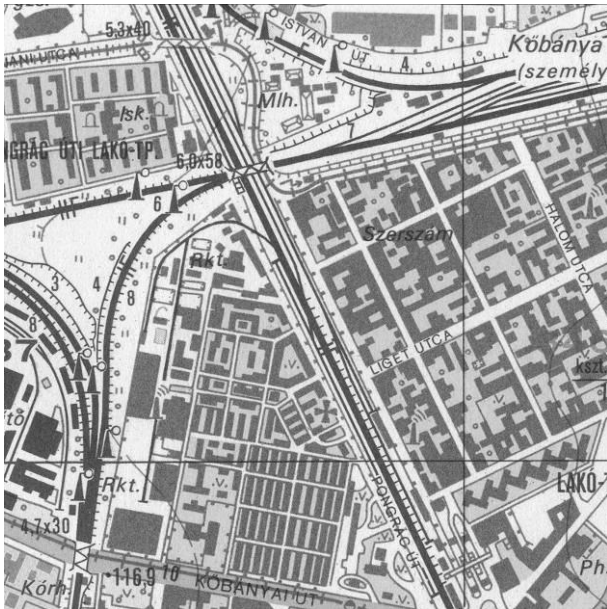
Jellemzők:

- a szervezett lakásépítés korai gondolata
- kertvárosi gondolat
- közösségi funkciók tudatos telepítése









20-as, 30-as ÉVEK LAKÓTELEPEI

PONGRÁCZ ÚT 17.

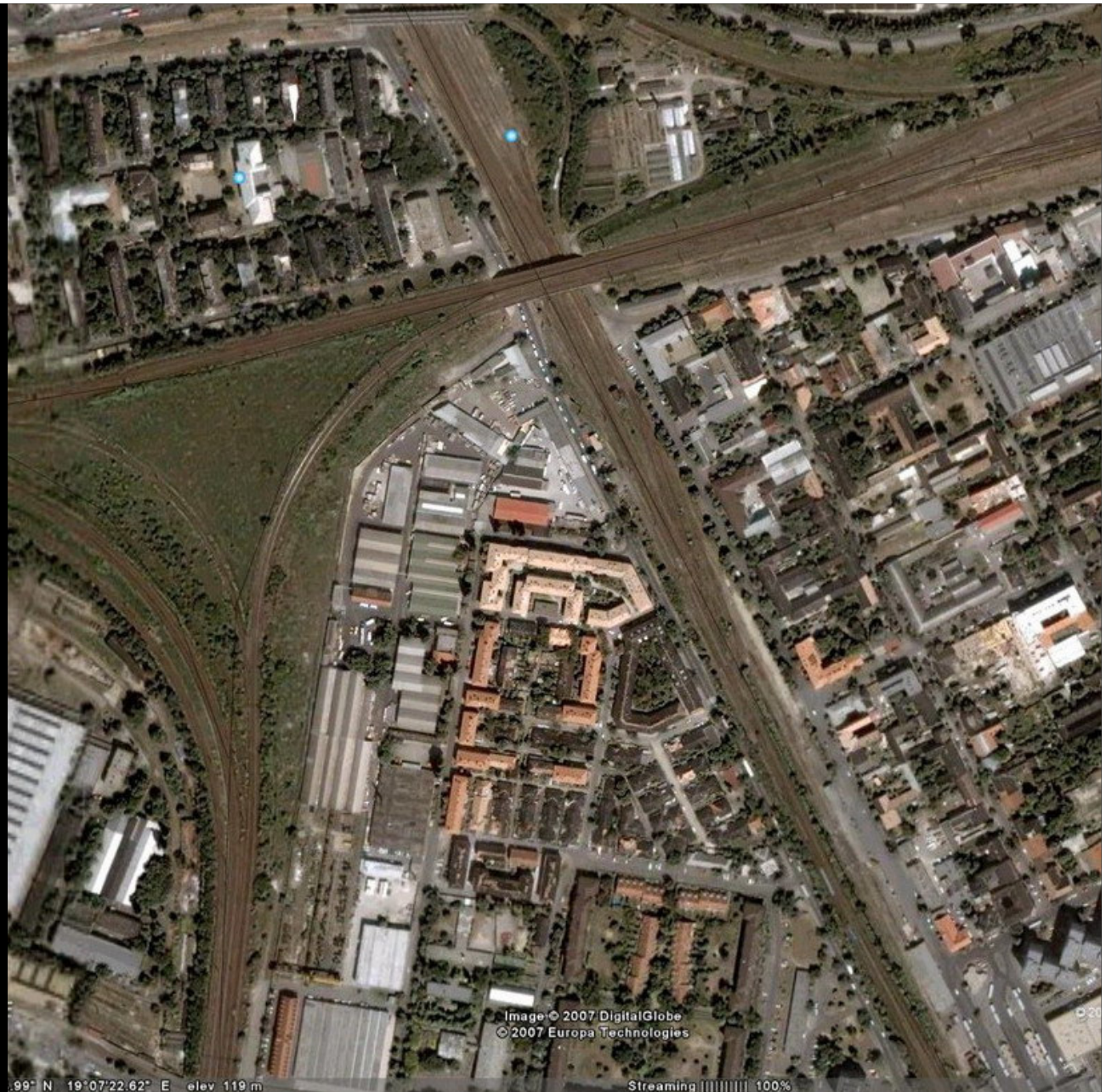
kb. 6 ha

Egyéb példák:

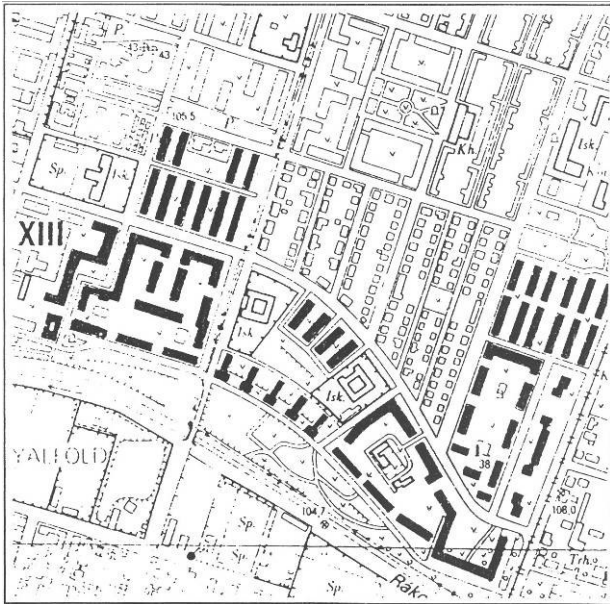
- volt Asztalos úti ltp.

Jellemzők:

- szükség lakótelepek
- gyors építés, későbbi sűrítés
- gyenge minőség







30-as, 40-es ÉVEK LAKÓTELEPEI

BÉKE ÚT, GÖNCÖL U.

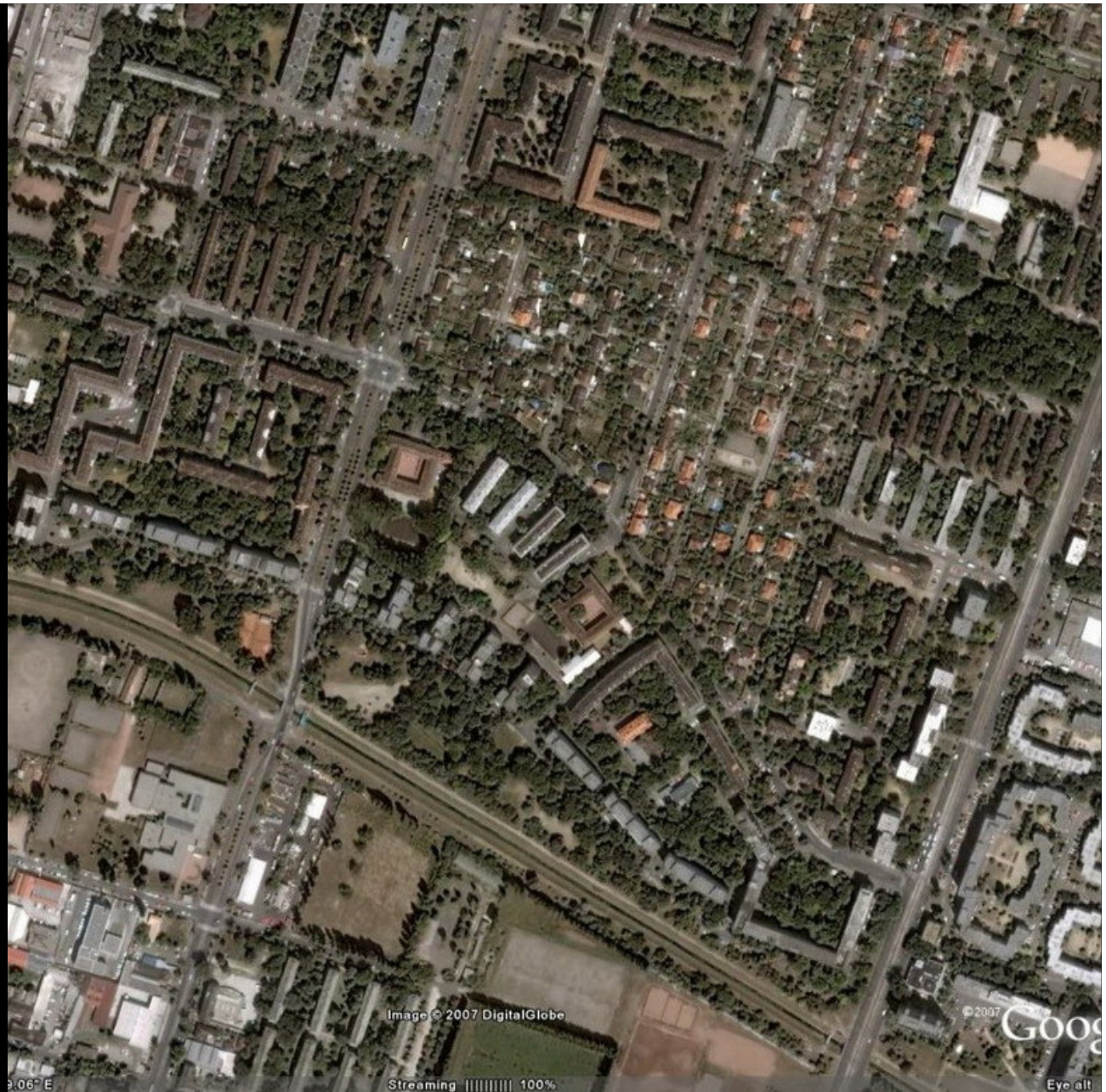
kb. 7.5 ha, kb. 1200 lakos, 160 lakos/ha

Egyéb példák:

- Pongrác úti ltp. (Pongrác út 19.)
- Dzsumbuj (Illatos út), Hamzsabégi út
- Bécsi út (Városi Házak)
- Németvölgyi út

Jellemzők:

- építető: Budapest Székesfőváros
- olcsó lakbér
- igényes tervezők és tervek
- sűrű beépítés mellett kertvárosias struktúra









50-es ÉVEK LAKÓTELEPEI

KEREPESI ÚTI LTP.

kb. 30 ha, kb. 5600 lakos, 190 lakos/ha

Egyéb példák:

- Fiastyúk u.
- Nagy Lajos király útja

Jellemzők:

- a városi terek nagyléptékű alakítása
- téglalapírtkezés: F+3, lift nélkül
- kevés középmagas épület
- igényes anyagok, társművészeti alkotások
- igényes közterületek



Pointer 47°30'13.61" N 19°07'55.70" E

Image © 2007 DigitalGlobe

Streaming 100%







Image © 2007 DigitalGlobe

© 2007 Google™

Pointer 47°28'24.47" N 19°02'46.87" E

Streaming ||||| 100%

Eye alt 1.07 km



60-as ÉVEK LAKÓTELEPEI

JÓZSEF ATTILA LTP.

kb. 80 ha, kb. 13500 lakos, 170 lakos/ha

Egyéb példák:

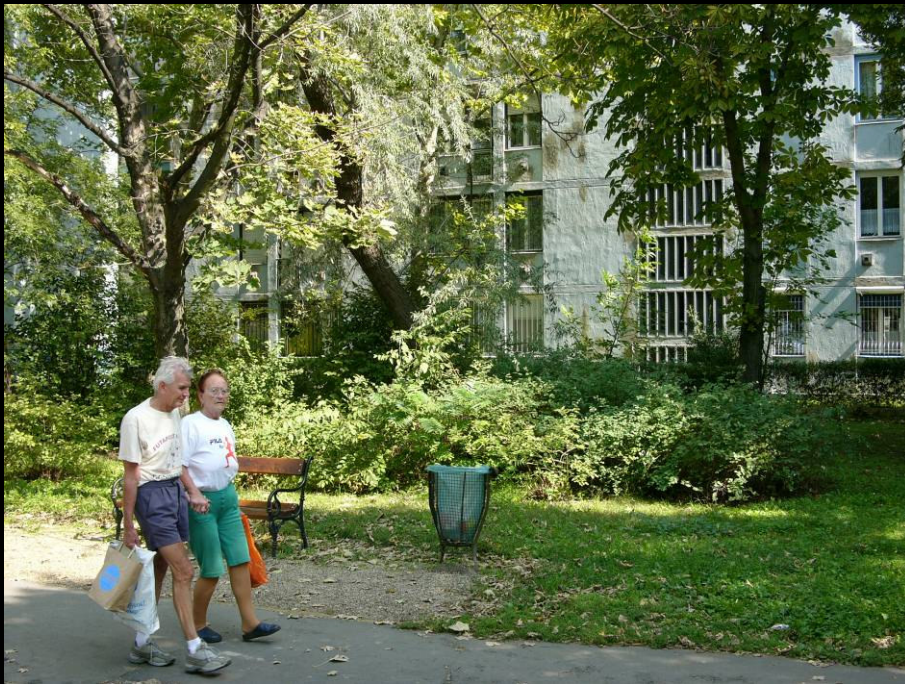
- Lágymányosi ltp.
- számos elszórt kisebb együttes

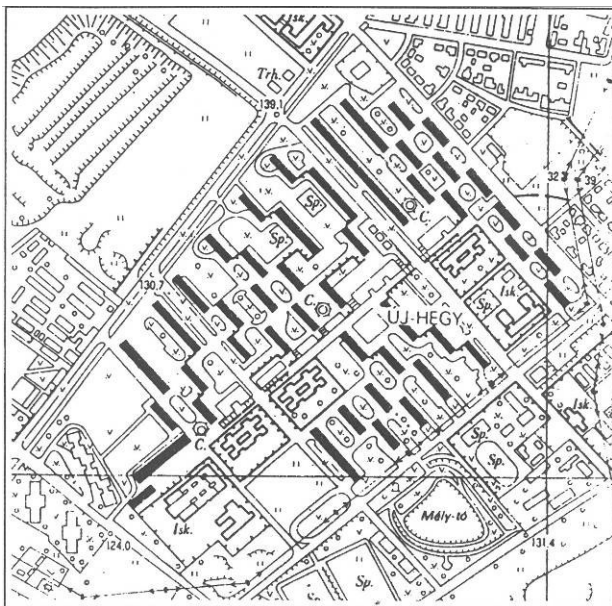
Jellemzők:

- a városi terek feloldása
- zöldbe ágyazott strukturák
- középblokkos építkezés: F+4, lift nélkül
- kevés középmagas épület
- egyszerűsödő építészeti megoldások
- igényes zöldfelületek









70-es ÉVEK LAKÓTELEPEI, VÁROSKÖZPONTJAI

KŐBÁNYA-ÚJHEGY

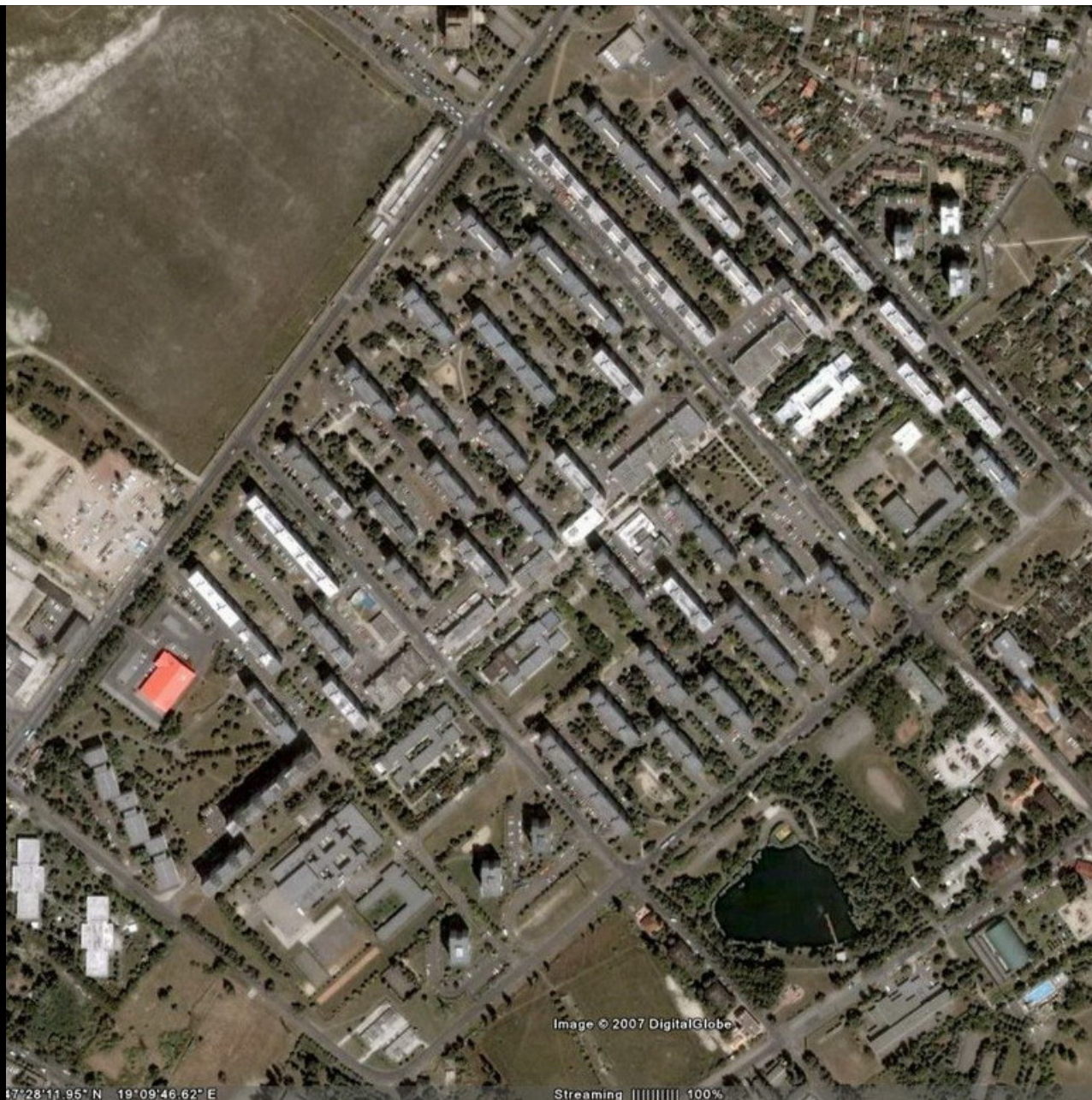
kb. 80 ha, kb. 17500 lakos, 220 lakos/ha

Egyéb példák:

- Füredi út, Kelenföld
- Újpest, Pesterzsébet, Kőbánya, Óbuda, Csepel városközpontok
- Újpalota, Békásmegyer, Rákoskeresztúr
- Havanna, Órmező

Jellemzők:

- a városi terek helyett tömegek alakítása
- nagypaneles építkezés, 4 házgyár
- zömében középmagas épület, néhány magasházzal, kevesebb F+4 épülettel
- elsilányuló építészeti megoldások
- igénytelen zöldfelületek

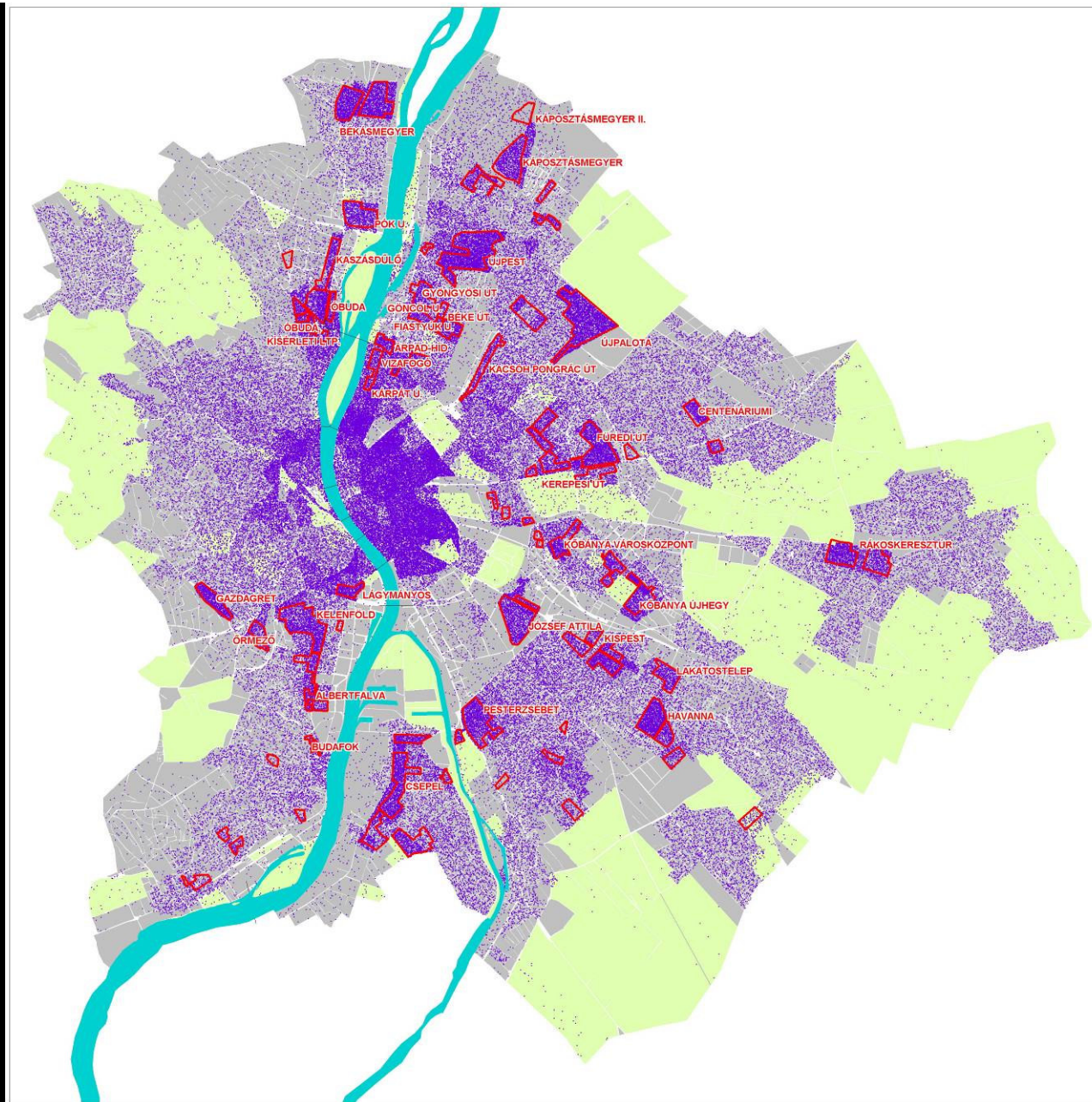


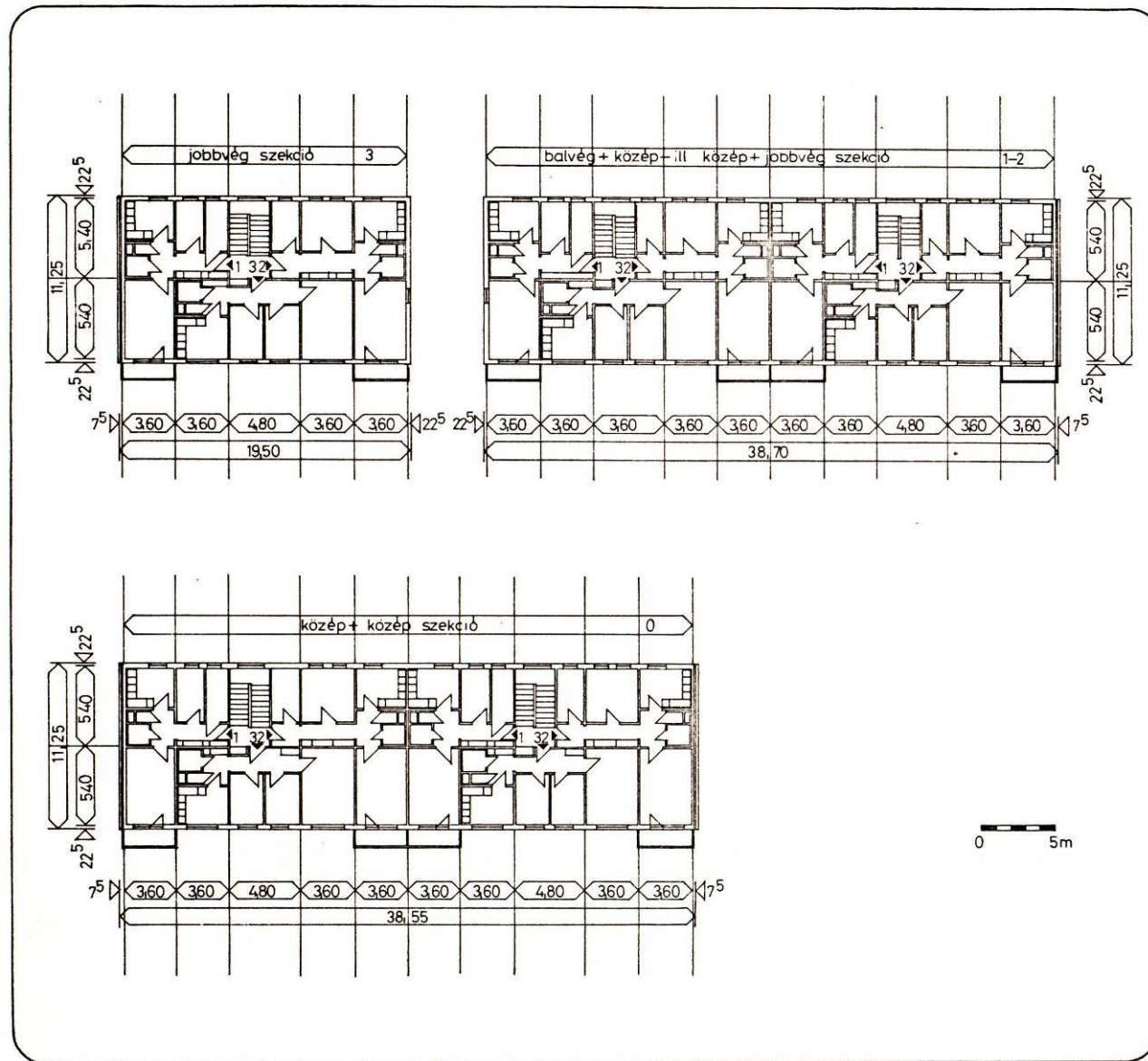


BUDAPEST LAKÓTELEPEI

Lakásszámok:

- Újpalota – 16000
- Újpest – 14000
- Békásmegyer – 13700
- Óbuda - 12500
- Zugló – 12400
- Kispest – 12000
- Kelenföld – 10000
- Pesterzsébet - 8500
- Rákoskeresztúr – 8000
- Kőbánya-Újhegy – 7000
- József Attila – 7000
- Havanna - 6000
- Káposztásmegyer – 6000
- Gazdagrét – 5500
- Pók utca – 5400
- Órmező – 3000
- Kaszásdűlő - 3000





MOT II. 58-314/76-K

S-311 jelű panelos lakóépület
dilatált egységei

28 lakás, átlag 59,07 m²
5 lakószint, 3 fogat,
2 szekció

tervező:

LAKÓ- ÉS KOMMUNÁLIS ÉPÜLE-
TEKET TERVEZŐ VÁLLALAT

gyártó:

43. sz. ÁLLAMI ÉPÍTŐIPARI
VÁLLALAT

3. sz. házgyára







80-as ÉVEK LAKÓTELEPEI

GAZDAGRÉTI LTP.

kb. 45 ha, kb. 11600 lakos, 260 lakos/ha

Egyéb példák:

- Kaszásdűlő
- Káposztásmegyer
- Római part (Pók u.)

Jellemzők:

- a „városi” utca és a „tömb” visszahódítása
- nagypaneles építkezés javított panelválasztékkal
- mozgalmasabb épülettömegek, változatos magasságok, magastető
- magánpiac (társasházak), magánüzletek

