

A budapesti lakótelepek rétegződése

Gerőházi Éva
Városkutatás Kft.
2007.október 8.

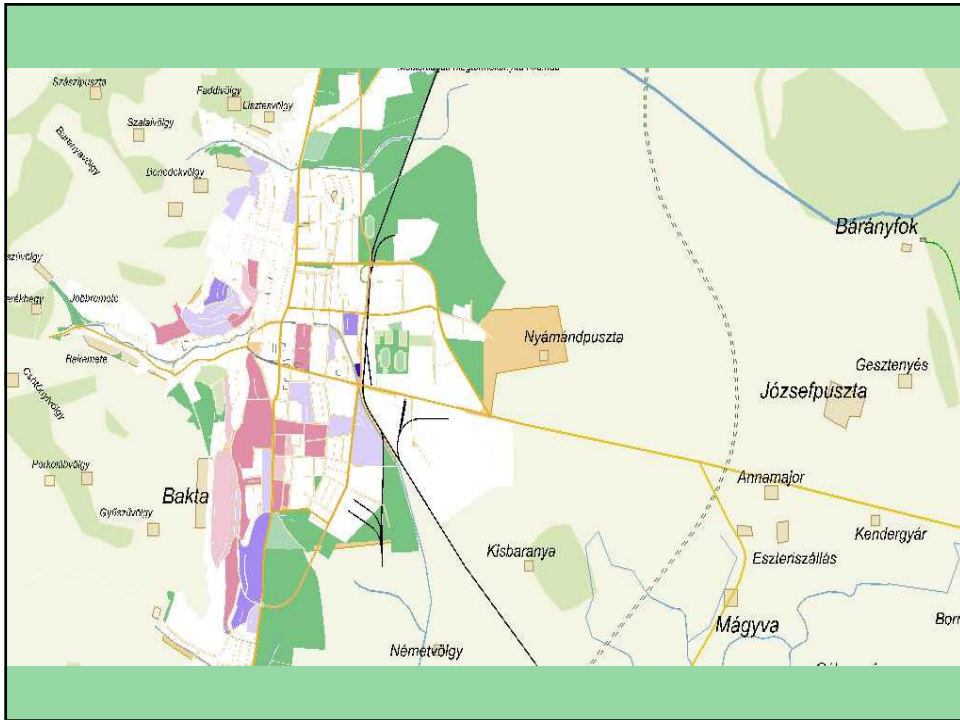
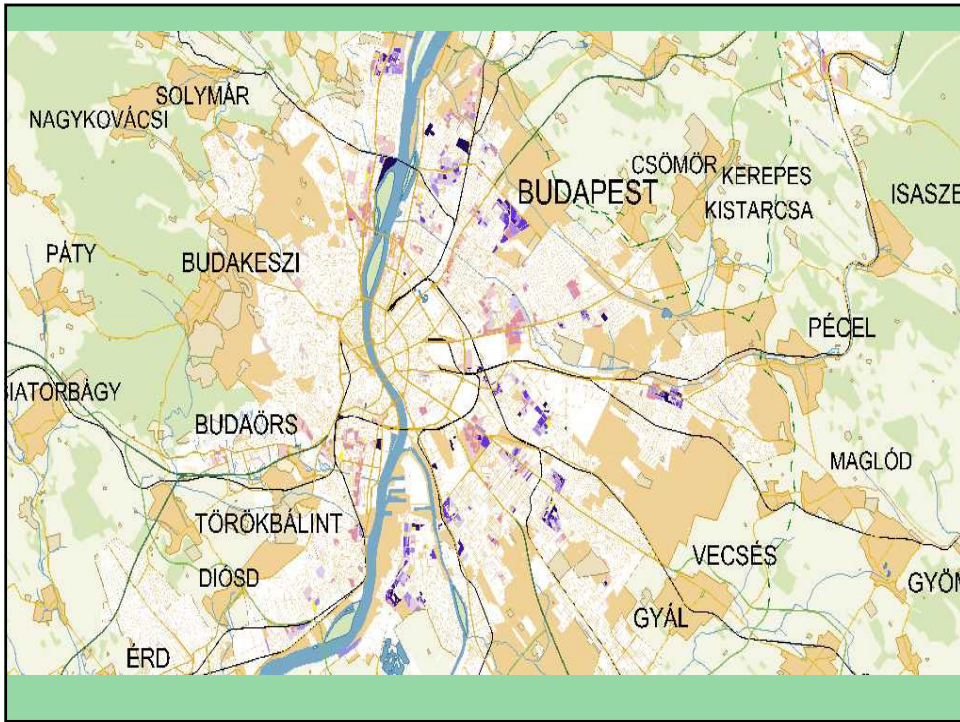
Minden városban ugyanaz a lakótelep jelentése?

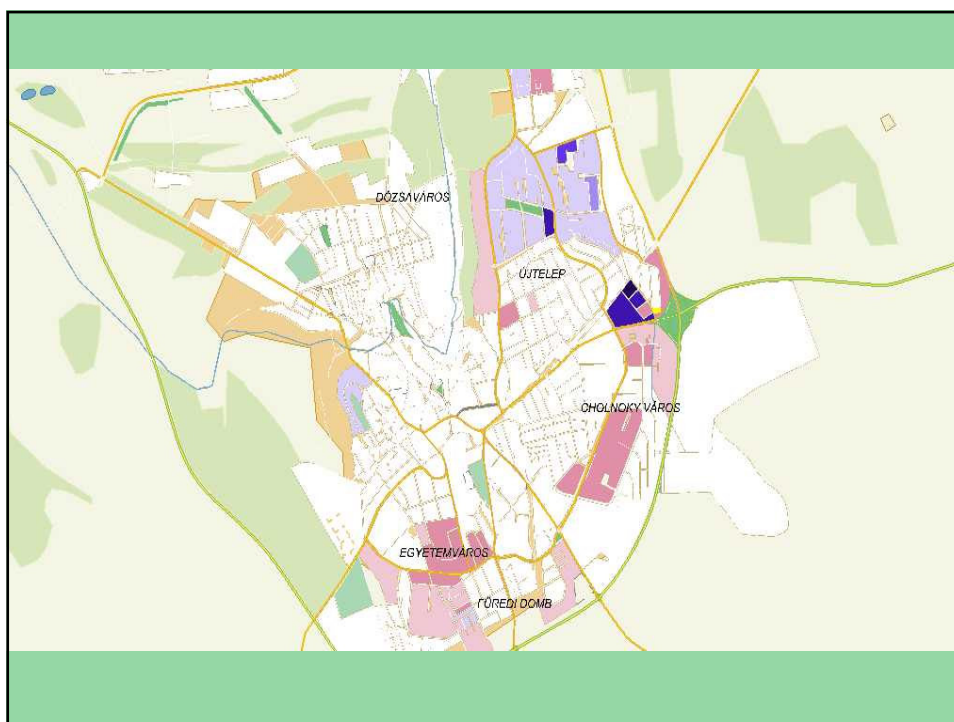
Nem, alapvetően a lakás piac nagysága determinál

- Vidék ↔ Budapest
- Kisváros ↔ Nagyváros

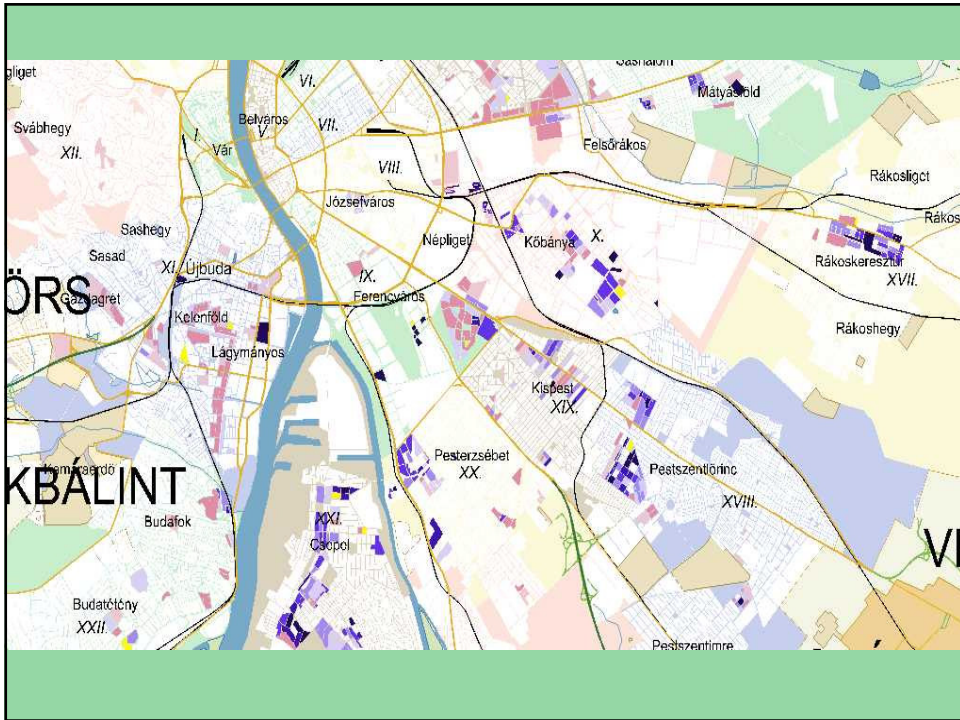
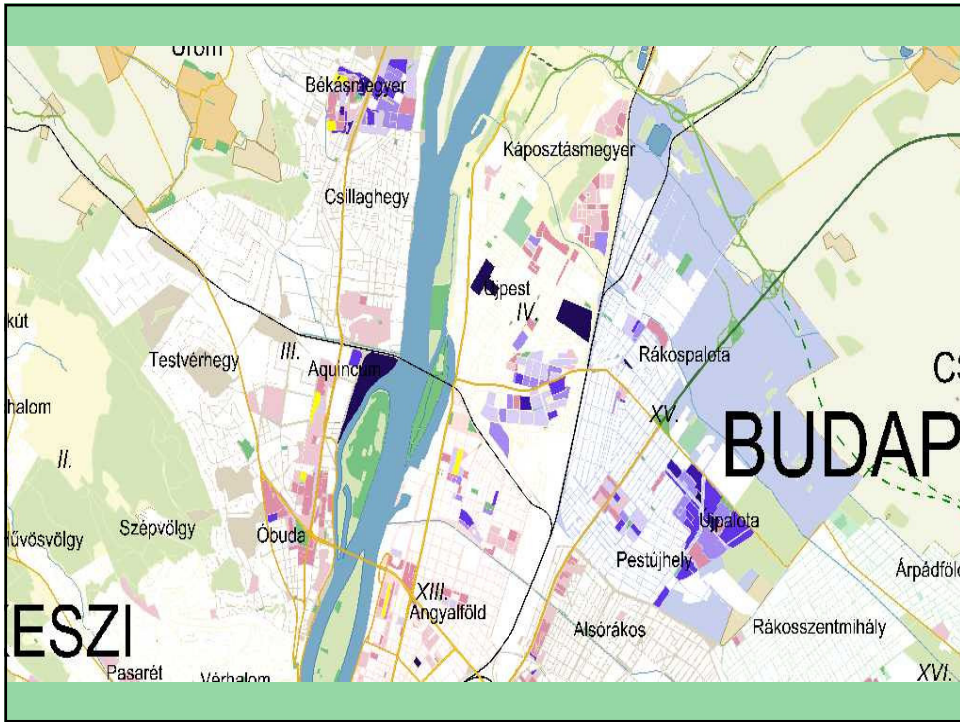
A különbség még abszolút értékben is megjelenhet.

(A panel programok is vidéken hatékonyabbak, de annak más oka van.)





Lakótelep	Ingtalanár helyezés (2007)	Felsőfokúak alapján a helyezés (2001)	Alacsony foglalkoztatási presztizsű csoportok (2001)
Római ltp	1. (250 e)	1. (43%)	1. (12,9%)
Gazdagrét	2. (230 e)	2. (35%)	2. (17,3%)
József Attila	3. (220 e)	4. (22%)	6. (22,9%)
Füredi út	4. (200 e)	5. (21%)	5. (22,6%)
Kelenföld	5. (190 e)	3. (26%)	3. (20,9%)
Rákoskeresztúr	6. (185 e)	9. (15%)	11. (31,1%)
Kispest Vk.	7. (165 e)	7. (17%)	8. (28,7%)
Békásmegyér	8. (155 e)	8. (16%)	7. (27,4%)
Újpalota	9. (150 e)	11. (14,6%)	10. (31%)
Csepel Vk.	10. (145 e)	10. (14%)	9. (29,9%)
Szigony u.	11. (135 e)	6. (19%)	4. (22,4%)
Havanna	12. (130 e)	12. (10%)	12. (35,4%)



Melyek a státuszkülönbségek fő okai

- Mikor épült-kinek épült (A kettő összefügg): 50-es, 60-as, 70-es, 80-as évek
- Milyen konstrukcióban épült: bérleti vagy tulajdonosi
- Az eredeti lakóösszetétel a mai napig predestinál a 70-es 80-as évek lakótelepeinél (Az 50-es, 60-asnál inkább a lakókörnyezet dominál)
- A legnagyobb gond a 70-es évek nagy paneles lakótelepein van.

A rossz és a mégrosszabb közt is van különbség

	Csepel Ady – lakótelep %	Kelet Békásmegyer %
60 éves és azon felüliek aránya a lakónépességben (2001)	18,9	15
0-14 évesek aránya lakónépességben (2001)	13,8	13,5
Felsőfokú végzettségűek aránya (2001)	9	15,3
Alacsony presztízsű foglalkozásúak aránya (2001)	35,4	28,8
Munkanélküliségi ráta (2001)	9,3	7,5







Mit jelent ez a policyban I. ?

Közös ügyek: (ingatlanpiaci pozíció erősítése)

- Épületfelújítások (Békáson több a tartalék)
- Szabadidő, fiatalok: térigényük nincs megoldva
- Közösségi kapcsolatok szétestek
- Közterületek: gyenge minőségű burkolatok, elhanyagolt zöld terület
- Szolgáltató egységek: gyenge építészeti minőség, átalakítható vajon?

(És akkor még a bontásról és építésről nem beszéltünk)

Mit jelent ez a policyban II. ?

Különbségek:

- Közterületek: parkolás Csepelen kevésbé probléma, mert kevesebb embernek van autója
- Mások a szociális hangsúlyok: a szociális munkának komoly terepe van Csepelen
- A lakótelepnek, mint életvezetési mintánakkell kialakulnia Csepelen

Az ilyen jellegű programokat támogatja 2007-től az EU