
BUDA

DUNA

PEST

HALLGATÓI TERVDOKUMENTÁCIÓ
a Duna menti területek összehangolt fejlesztése
Tematikus Fejlesztési Programhoz kapcsolódva

2014

BUDA - DUNA - PEST

VÁROSÉPÍTÉSZET 2, BME URBANISZTIKA TANSZÉK AZ ÉPÍTÉSZMÉRNÖK-KÉPZÉS 6. FÉLÉVÉNEK 6 KREDITES KÖTELEZŐ TERVEZÉSI TANTÁRGYA

A BME Urbanisztika Tanszék 2014 tavaszán a Városépítészet tervezési tantárgy keretében a Duna budapesti szakaszával, a folyó menti területek adottságainak feltárásával és fejlesztési lehetőségeivel foglalkozott. Az örökifjú téma aktualitását adta, hogy az elmúlt évek fővárosi tanulmányaiban és terveiben a Duna zóna mint önálló városi egység ismét középpontba került, a fővárosi és kerületi önkormányzatok együttműködésével 2014 januárjában kezdődött úgynevezett Tematikus Fejlesztési Programok egyike is a Duna térség. Ily módon az egyetemi képzés konkrét szakmai előzményekre támaszkodott, és valós folyamatokhoz kapcsolódott, ugyanakkor megőrizte szabadságát, a tervek többsége bátran és hosszú távra koncepcionált. Közel 250 harmadéves építészhallgató először találkozott a nagyvárosi léptékkel, a várostervezési feladatok összetett környezeti, társadalmi, gazdasági és műszaki hátterével. Összesen 12 hét, heti 6 óra állt rendelkezésükre a problémakör megismerésére, saját Duna-parti jövőképük kialakítására és az elképzeléseiknek megfelelő akcióterület kiválasztására, beépítési tervének elkészítésére.

A tervekből egy-egy lapra szerkesztve 20-at mutat be a kiadvány, sorrendjük a helyszínek észak-déli elhelyezkedését követi. A 8 magyar nyelvű műterem munkáiból készült a válogatás, de minden csoport önálló, a konzulensek által meghatározott tematika mentén, hasonló oktatási módszerekkel és célokkal dolgozott. Az alábbi felsorolás röviden ismerteti a tankörök témafelvetését, megadja a konzulensek nevét és a kiadványba bekerült tervek megjelölését:

01 Budapest – Duna – Idő

Személyes történetek, lehetséges scenáriókra alapozva elsősorban a városiak és a folyó viszonyának bemutatása, az ideiglenes használatot szolgáló olcsó mikrobeavatkozások jellemzik a terveket.

konzulensek: Alföldi György DLA – Kronavetter Péter – Kukucska Gergely

tervek: Város a városban (13. oldal) / Folyamatos jelen (21. oldal) / Rakpart szövetség (23. oldal)

02 Kiüresedve – elhagyott iparterületek a budapesti Duna-parton

Az ipar be- és kitelepülés időbeli és térbeli folyamatának megértését, majd a jelenlegi helyzet, az összefüggések feltárását követően két kulcsterületre, az óbudai Buszeszre és az újbudai Hengermalom, Kelenföldi Erőmű környékére készültek koncepciótervek.

konzulensek: Benkő Melinda PhD – Besenyei Balázs – Garay Márton

tervek: Kontraszt (4. oldal) / Ipar után (5. oldal) / ECO District (6. oldal)

03 Elvarratlan helyzetek a Duna mentén: budapesti alközpontok a folyó közelében a hidaknál

Budapest egyközpontú városszerkezetének oldására a Duna természetes lehetőséget kínál. A tervek olyan potenciális akcióterületekre készültek, ahol a funkcionális és térbeli átértékelés révén új városi minőségek jöhetnek létre a város és a folyó „között”.

konzulensek: Fonyódi Mariann PhD – Szabó Árpád DLA – Lenzsér Ágnes

tervek: Népsziget (10. oldal) / Infopark (19. oldal) / Albertfalva 2030 (20. oldal)

04 (Fél)sziget

Budapest közigazgatási területén három sziget és számos félsziget található. Méretük, szerepük nagyon különböző, más-más lehetőségeket kínálnak. Áttekintésük után a Népsziget fejlesztési lehetősége került előtérbe.

konzulensek: Kissfazekas Kornélia PhD – Gurdon Balázs – Illyés Zsuzsaanna PhD
tervek: Campus Népsziget (7. oldal) / Part_(p)art (8. oldal) / +1 sziget (9. oldal)

05 Dolgozni a budapesti Duna-parton

A tervek a Duna mentén létjogosultsággal bír, fenntartható munkahelyi lehetőségeket kerestek. Környezeti, társadalmi és gazdasági kérdések kísérték a tervezési folyamatot.

konzulensek: Pálffy Sándor DLA – Éltető Zsófia – Varga Luca
tervek: Vitu(ki)kötő (11. oldal) / Kikötés a Dunán (22. oldal)

06 Pangóvíz – ipar és Duna a Csepel szigeten

A tankör főváros múltjában ipar és folyó viszonyát, Csepel jelenében pedig az aktuális problémákat kutatva alapozta meg a Csepel Művek egy-egy részterületére készült fejlesztési és beépítési terveket.

konzulensek: Szabó Julianna PhD – Belezsnay Éva – Szendrei Zsolt
tervek: Csepel művek (12. oldal) / Csepel tengely (14. oldal)

07 Újabb partraszállási kísérletek

A meg nem valósult tervek és aktuális koncepciók ismeretében dolgozták ki a diákok a partraszállás – zöldterületi, sport, kerékpáros és vízi közlekedés - lehetőségeit a kis-budapesti folyószakaszon.

konzulensek: Tótpál Judit DLA – Germán Tibor – Vonnák Kata
tervek: A Goldberger gyár megújítása (15. oldal)

08 Elvarratlan helyzetek a Duna déli szakaszán – budapesti alközpontok a folyó közelében

Budapest déli kerületközpontjainak - Pesterzsébet, Csepel, Budafok - összehangolását, a víz és a városi élet kapcsolatának erősítését, a városközpontok kiterjesztését a Duna-partig keresik a tervek.

konzulensek: Varga Imre – Bene Tamás – Fülöp Judit
tervek: Stég (16. oldal) / Budafoki dunapart (17. oldal) / Zöld tengely a Dunához (18. oldal)

2014. július 01.

Benkő Melinda PhD
tanszékvezető, egyetemi docens
BME Urbanisztika Tanszék

VÁROSÉPÍTÉSZETI TERVEK

KONTRASZT

BUSZESZ / ÓBUDA

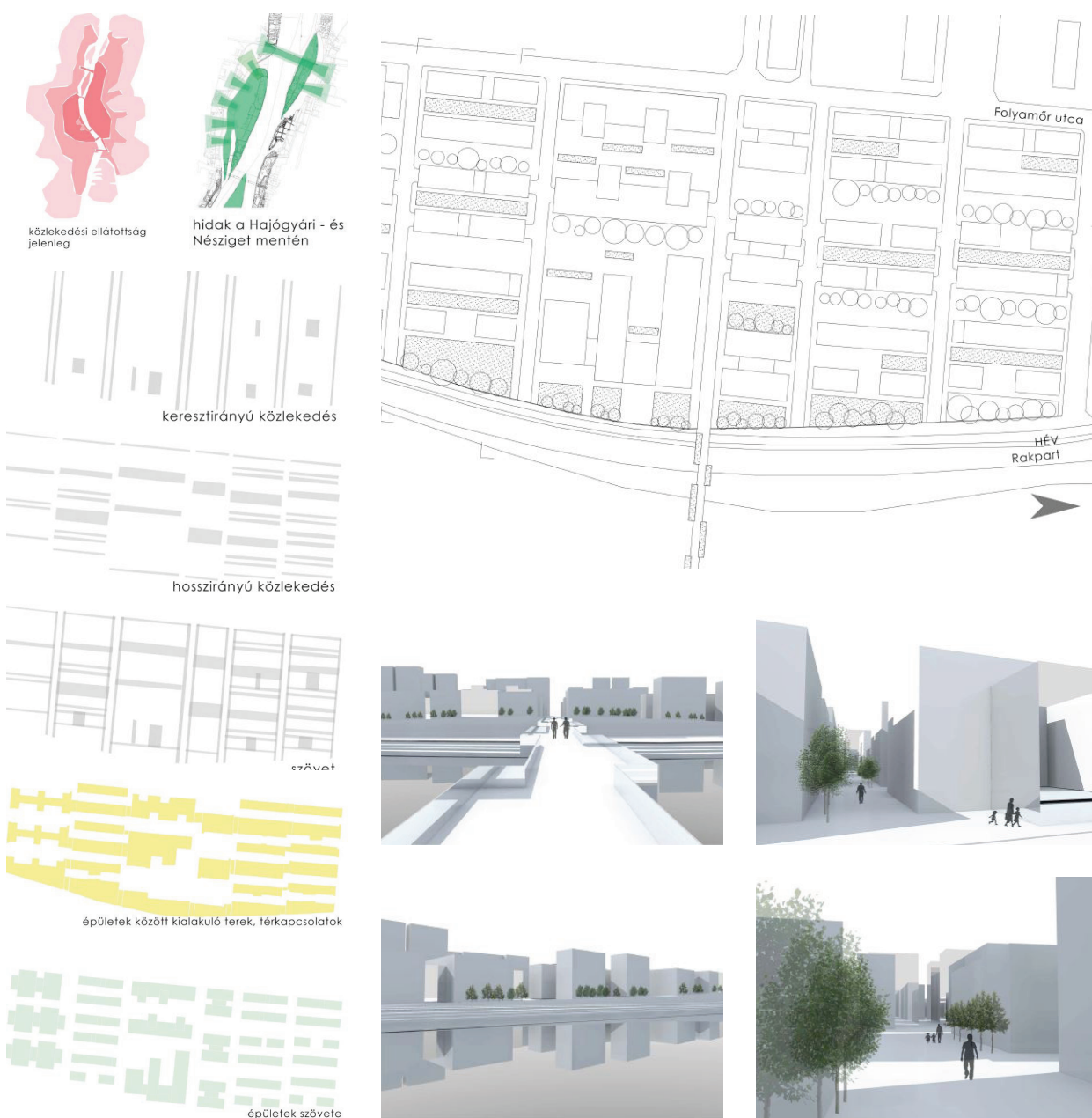
TFP

TEMATIKUS FEJLESZTÉSI PROGRAMOK

01

CSIRKE KRISZTINA, FONT IZOLDA

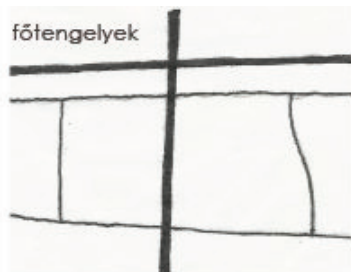
A múlt századi ipari üzemek telepítésekor még fontos szempont volt a folyó közelsége, azonban mostanra az átalakuló technológiai és gazdasági környezetben ez jelentőségét veszítette. Mára a vízpartokon sokkal inkább az élhetőség, a természetközelség jelenik meg értéként, amiből leginkább a lakódominanciájú funkciók tudnak profitálni. A terv erre a felismerésre építve a BUSZESZ jelenleg alulhasznosított, nagyméretű zárványát vegyes használatú lakóterületté alakítja. Az újonnan létrehozott kereszt és hosszirányú utcákból, a differenciált épülettömegekből egy új városrész finom szövete rajzolódik ki. A Hajógyári-szigettel összeköttetést teremtő, zölddel borított gyalogos híd létrehozza az épített és természeti környezet egymást értelmező kontrasztját.



IPAR UTÁN

HENGERMALOM / ÚJBUDA

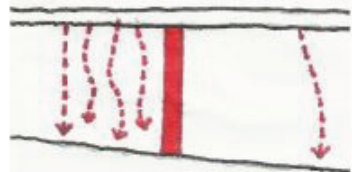
FÜZI ROLAND, VANYUR KRISTÓF



zárás - térfal



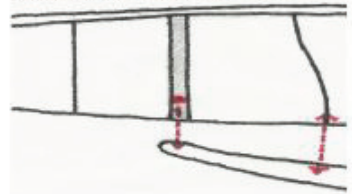
átterszés



intenzívebb partkapcsolat



kapcsolat a kopaszi gáttal



■ megritortandó épületek
■ megritortandó épületek



■ meglévő épületek ■ új épületek ■ zöldfelület ■ vízfelület ■ gyalogos burkolat

A Hengermalom és a Hőerőmű kihalt épületei, a Kopaszi gát szomszédsága különös atmoszférát teremt a Duna menti, kitűnő városzerkezeti pozícióban lévő kihasználatlan területen. A terv célja, hogy itt olyan új, élhető városrész jöjjön létre, ahol az intenzív ingatlanfejlesztés mellett helyet kapnak a csendes rekreációs területek is. A Hengermalom monumentális, ikonikus épülete kortárs művészeti galériaként a terület egyik tengelyének végpontja lehet, míg fókuszpontjában egy nagy, épített és természetes térfalakkal határolt köztér tervezett.

ECO DISTRICT

HENGERMALOM / ÚJBUDA

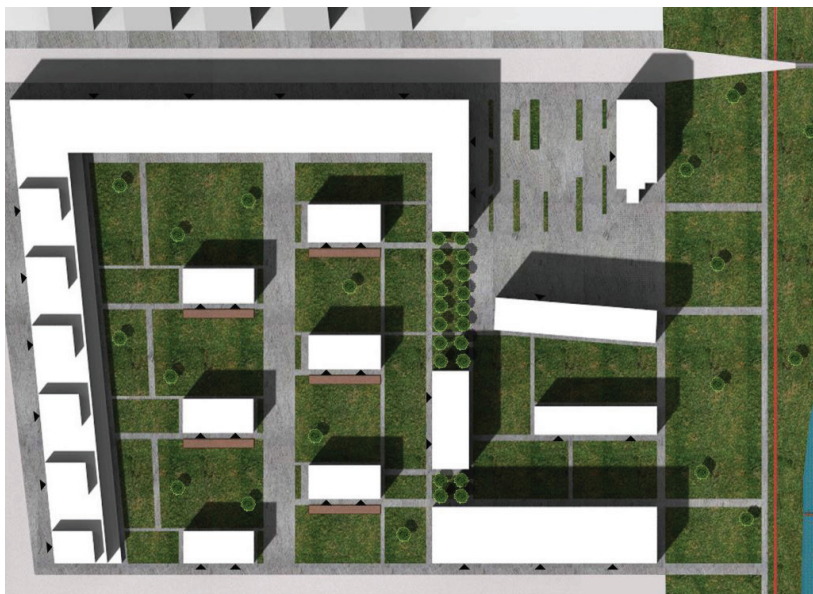
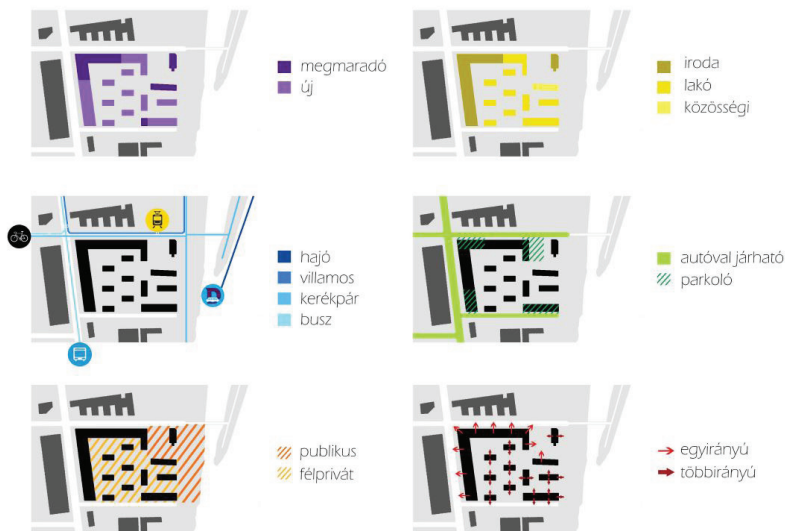
TFP

TEMATIKUS FEJLESZTÉSI PROGRAMOK

03

KOCSI ANETT, SZEIFERT DÁNIEL

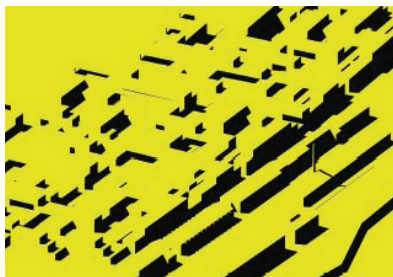
A Fehérvári út és a Duna közötti egykori iparterületen létrejövő integrált fejlesztés fontos eleme a környezettel való kapcsolat megerősítése: a meglévő utcahálózat kiterjesztése a Duna irányába, a vízparti sétány bővítése dél felé, a terület bekötése Budapest villamoshálózatába és a dunai hajóközlekedésbe. A területet szupertömbként kezelő terv célja fenntartható ökomintaprojekt létrehozása. Az építészeti arculatot a meghagyott ipari jellegű épületek és a parazita-szerűen rájuk települő, tőlük markánsan eltérő, új építésű - de az elbontottak anyagát felhasználó - épületek határozzák meg.



CAMPUS NÉPSZIGET

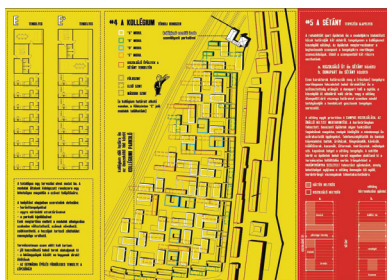
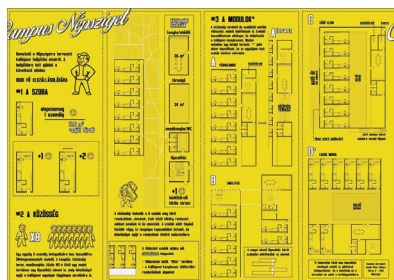
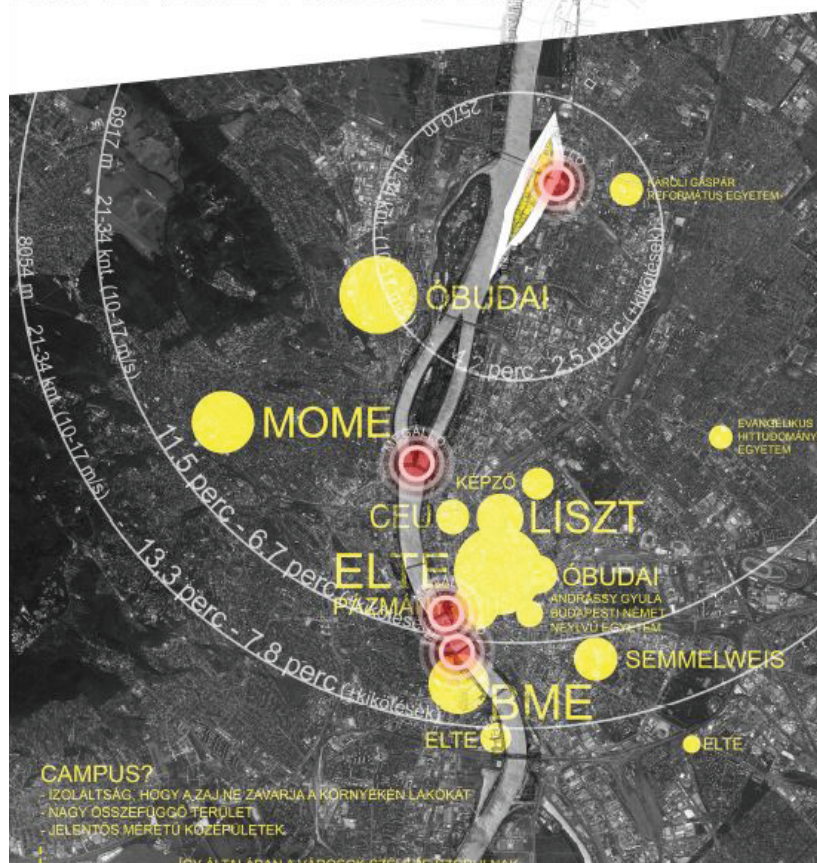
NÉPSZIGET

CSENDES BERNADETT, SZABÓ PÉTER RÓBERT



A nagyvárosi folyami félszigetek – mint amilyen a Népsziget is – egyik különleges adottsága, hogy miközben a város részei, azzal szerkezeti kapcsolatban állnak, de le is válnak róla. Ideális helyek olyan funkciók számára, amelyek közvetlen területi szomszédságukban konfliktust generálhatnak. Nem véletlenül született meg a Népszigetre a campus-sziget gondolata, amely nemcsak mint kollégiumi városrész működhet, hanem mint Európában olyan sok példával szolgáló sajátos atmoszférájú városi diák-, alternatív szórakozó és idegenforgalmi negyed is.

EGYETEMEK BUDAPESTEN



PART_(P)ART

NÉPSZIGET

PETRÉNYI INEZ, TÓTH ENIKŐ

TFP

TEMATIKUS FEJLESZTÉSI PROGRAMOK

05

Miközben a folyóparti fejlesztésekre vonatkozó nemzetközi példák között nem egy a lakófunkciót preferálja, a BME hallgatók többsége a terveiben idegenkedik a magánterületi hasznosítás lehetőségétől. Ezért visszatérő javaslatként jelentek meg speciális igényekre válaszoló sajátos lakóminőségek, például művésznegyed műteremlakásokkal vagy a rehabilitációs központ illetve idősek lakónegyede formájában. Ezek a tervek részben vagy egészben a felhagyott vagy még úgy-ahogy üzemelő értékes ipari épületek funkcióváltásával és rehabilitálásával számolnak, új, izgalmas városi téri világot visznek a kikötői és hajógyári karakterű épületek közé.

népszigeti_konceptió_látvány

művész kukkók: az ártéri ligeterdőben kialakított ösvény-rendszer, mely helyenként a földön kavics rétegeként, majd a lombkorona szintben fa szerkezetként jelenik meg az ösvény mentén, néhol direkt módon elkerülve azokat, jelennek meg azok az 5x5m-es teretek, amelyek alkalmasak az alkotói elvonulásra

terasz: a gát mellett, akár árvíz idején is látogatható teraszok, melyek mobil bútorokkal vannak ellátva, gyönyörű kilátás a túlsópartra, ide-érkezők megpihenése, mögötte park

autós mozi: akár régi művészfilmet, retró alkotásokat, modern filmeket is megnézhet a látogató

kiszolgáló egységek lábakon álló kialakítása miatt ezekhez az épületekhez árvíz idején is el lehet jutni, a gáton kialakított gyalogos sétányon autós célforgalom közlekedhet

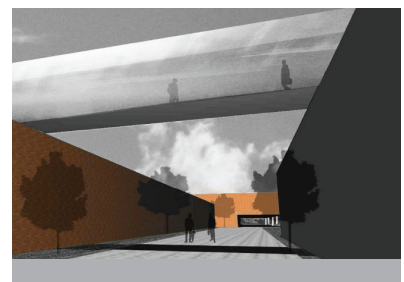
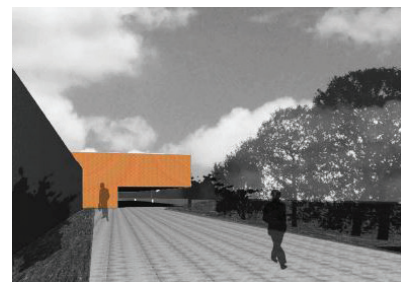
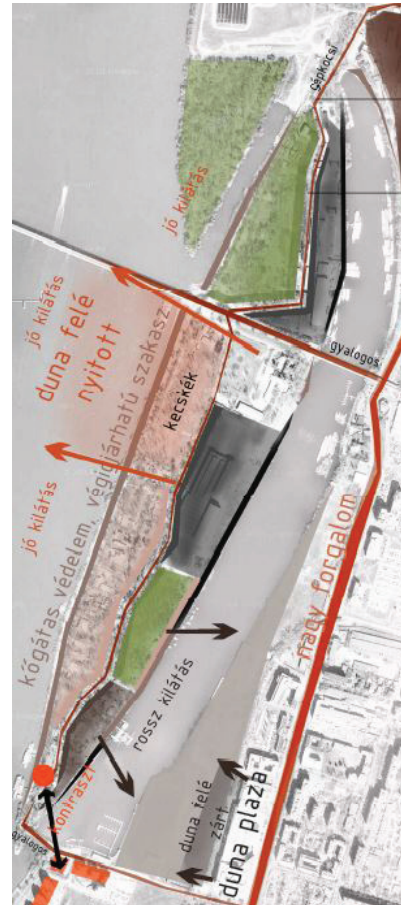
közösségi ház: a művészek kiszolgálásai és találkozási pontként szolgál, benne renc teremmel, kiállítóterrel, művészellátóval

lankás terület az egyik műterem előtt, amely alkalmas akár a piknikre, kirekésésre, pihenésre, legfőbb előnye a közvetlen vízkapcsolat

lakások előtti burkolt tér: ez a tér egy városi burkolt térként képzelhető el, amely közterületi bútorokkal ellátott

grund: galéria, graffiti falak, aszfalt festés, a modern művészeteknek engednek teret, ennek lezárásaként jelennek meg a pavilonok melyek a múzeumot szolgálják ki

lépcsőzetett part: parkos terület



NÉPSZIGET

NÉPSZIGET

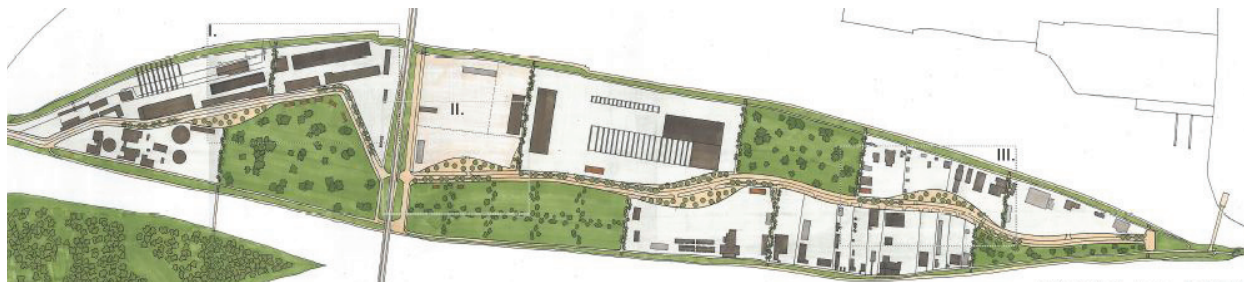
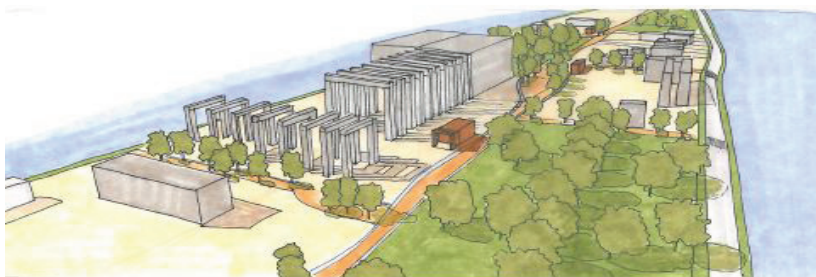
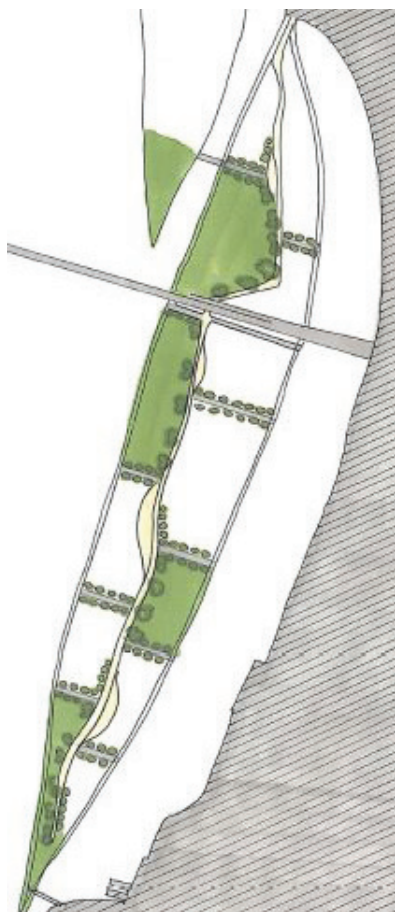
TFP

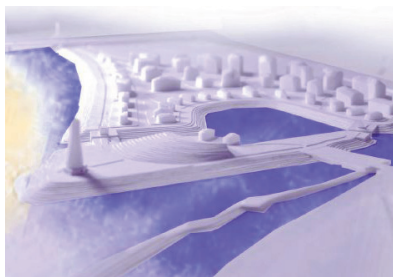
TEMATIKUS FEJLESZTÉSI PROGRAMOK

07

KOVÁCS KORNÉLIA, TÖRÖK ENIKŐ

A Népsziget titkos hely, elrejtve, mégis közel a városhoz. Végigsétálni rajta igazi időutazás, vízisporttelepe, kisvendéglője a szabad szombatok világát idézi. A könnyű és gyors megközelíthetőség ellenére mégis kevesen férnek hozzá, kihasználatlan és zavaros tulajdonú, elzárt részei miatt. A terv értéke abban rejlik, hogy szelíd beavatkozással, nagyon reális módon kíséri meg a terület kiszabadítását. Számba veszi a működő elemeket, felszámolja a használatlanokat, hogy végül kiemelhesse, helyzetbe hozhassa a legértékesebb, immár sokak által bejárható zöldfelületeket egy, a környezetéhez, adottságaihoz illeszkedő, hullámos vonalvezetésű, megújult gyalogostengely segítségével.

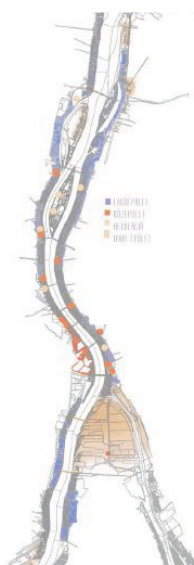




Budapest a dunai hajózás szempontjából frekvenciált csomópont. A Duna természetes elágazása, a Csepel-sziget északi csücske és a Rákóczi-híd közötti kis félsziget adhat helyet egy új nemzetközi kikötőnek, tehermentesítve a belvárosi vízpartot, meghosszabbítva a városmagot déli irányba, új lehetőségeket, mint például a magyarországi lakóhajózás meghonosítását, munkahelyeket és fejlődést kínálva. A Milleniumi Városmagotnál meginduló duna-parti sáv folytatásaként, a Kopaszi gát ligetes sétányával felegetve új zöld korzó jöhet létre kávézókkal, éttermekkel, játszótérrel.



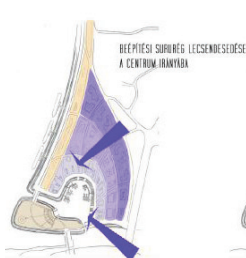
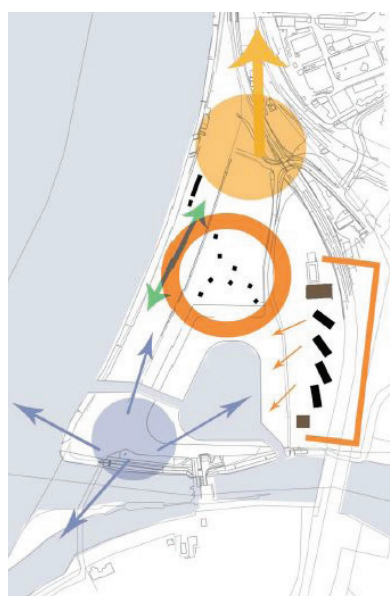
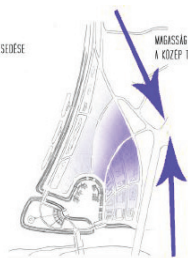
ÖSSZEFÜGGŐ ZÖLDTERÜLETEK



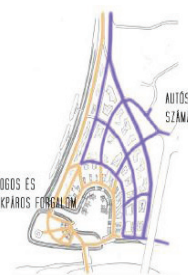
ZÓNÁK



KÖZVETLEN GYALOGÓS-DUNA-KAPCSOLAT

BÉRIPIES SIPIRÉGI LECSNŐSŐDÉSE
A CENTRUM IRÁNYBAMAGASSÁG NÖVEKEDÉS
A KÖZP TENGELY IRÁNYBANÁLLÁSPONT A TÖRZSOK KÖZÖTT
ÁLLANDÓ KÖZVETLEN VIZUÁLIS
KAPCSOLAT AZ ÖBÖLLELSÍVŐTÉSZTERH BÉRIPIES
FELSZAKADÁS AZ ÖBÖL

KÉREKPAR UT

GYALOGÓS ES
KÉREKPAROS FORGALOM

BUSZ

METRO

BUSZ

BUSZ



NEMZETKÖZI POLYVAMI KIKÖTŐ

KISKALDÓ ES KALJAK-BÉNY



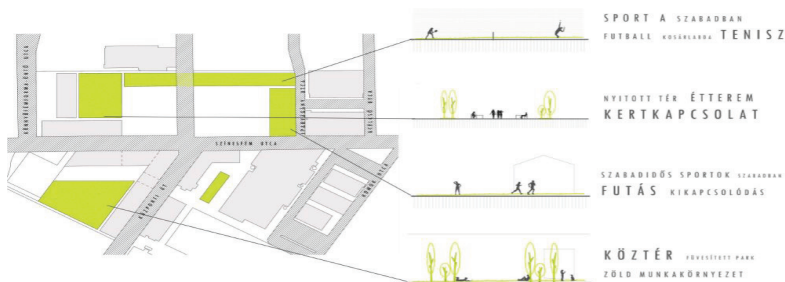
CSEPEL MŰVEK

CSEPEL

MADURA FRUZZSINA, SZABÓ BOGLÁRKA

A Csepel teljes területét átfogó koncepcióban a hangsúly a Duna mentén létesítendő zöldfelületekre, közparkokra, köztérre kerül.

A Csepel Művek zárvány helyzete miatt fontos egy K-NY tengely mentén megépülő híd létrehozása. A barnamezős területeken első ütemben K+F+I központok létesülhetnek a kerékpárgyártással foglalkozó cégek mellé, majd a továbbiakban hasonló elven más, szintén a terület hagyományait és adottságait kihasználó innováció települhet ide.



TFP

TEMATIKUS FEJLESZTÉSI PROGRAMOK

09

IDŐBELISÉG



1. ZÖLDFELÜLETEK, KÖZTEREK



2. MŰHELYEK, GYÁR



3. ÚJ ÉPÜLETEK



4. KIEGÉSZÍTŐ FUNKCIÓK

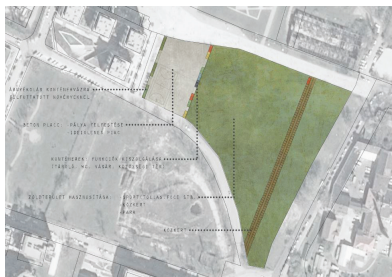


5. SPORTLETESÍTMÉNY

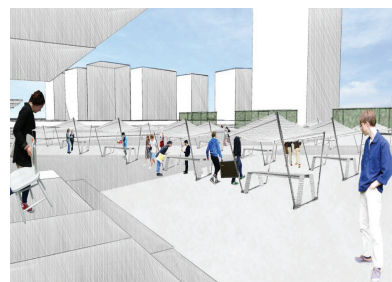
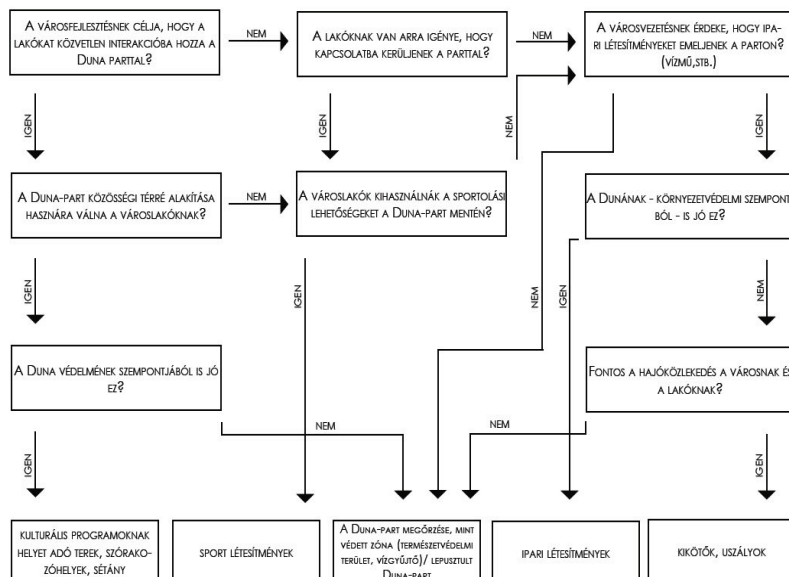
VÁROS A VÁROSBAN

MARINA PART / BUDAPEST XIII

KRÄHLING ANNA, BARÁTH ÉVA



Hosszú ideje maradt átmenetileg félbe a Marina parti fejlesztés megépítése. Az üres, elhanyagolt területek nemcsak az elszalasztott lehetőségekre figyelmeztetik mindennap az ott lakókat, de a magas áron megvásárolt ingatlanjaik értékét is erodálják. A terület átmeneti hasznosítása kézenfekvő megoldás, így alacsony költségekkel, közösségi módon pótolhatják a hiányzó közfunkciókat. Az interaktív használat nemcsak az itt élők, de a Népszigetre látogatók számára is vonzó lehet.



CSEPEL TENGELY

CSEPEL

TFP

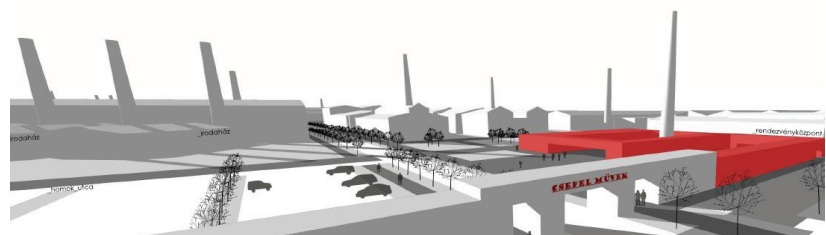
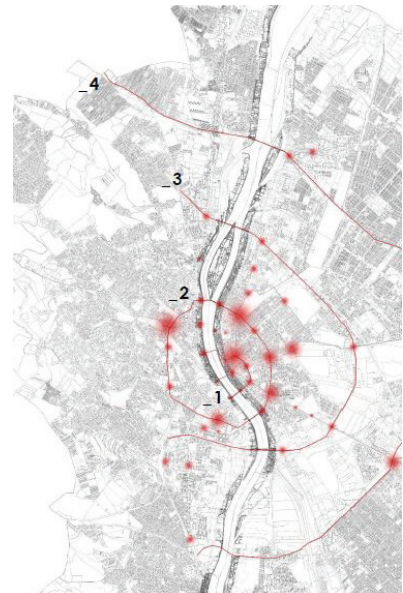
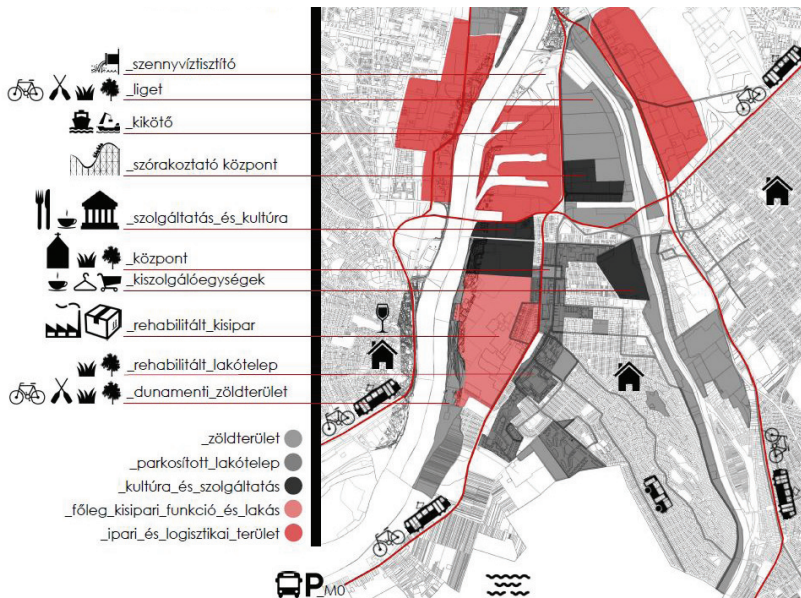
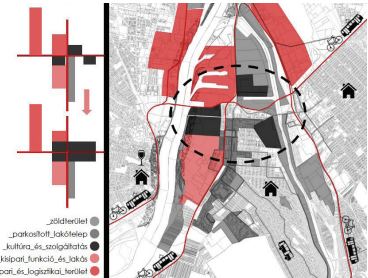
TEMATIKUS FEJLESZTÉSI PROGRAMOK

11

CZIGLÉCZKI ATTILA, LÁSZLÓ NOÉMI

A tervezett körvasútsori körút Dunával való metszéspontja hatókörében olyan barnamezős, potenciális fejlesztési területek találhatóak, melyek új, a belvárosban már nem elhelyezhető funkcióknak adhatnak otthont.

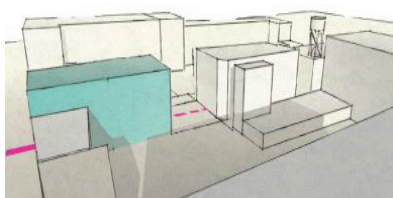
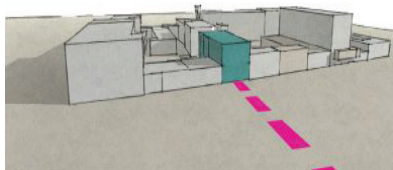
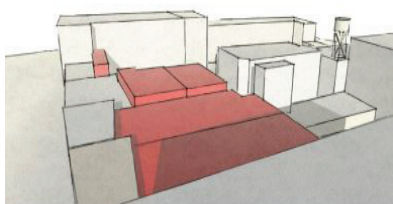
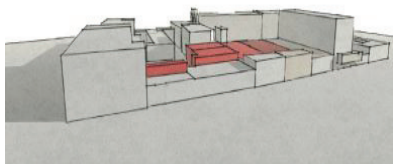
A tervben a Csepel Művek területének északi részén, a Színesfém utca meghosszabbításával lendületes sétány jön létre, mely összeköttetést teremt a csepeli városközponttal. A sétány egyenesen vezet a Duna-partra, két oldalán felfűzve a filmstúdió illetve a múzeum- és művésznegyed új funkciói, környezetében később egyéb innovatív funkciók jöhetnek létre.



A GOLDBERGER GYÁR MEGÚJÍTÁSA

ÓBUDA

ANDRÁSSY NÓRA, TOT KRISTÓF



A kultúra megjelenésének újragondolásával jön létre a kultúrterasz hálózat, melynek kulturális háttérintézményeként újul meg az egykori Goldberger textilgyár. A beavatkozás során cél az értékes ipari örökség megőrzése, heterogén szerkezetének újrahasználatát egy szövetminta ihlette pixel struktúra fogja össze. A gyár kedvelt szövet mintáit újradefiniálva, a mintákat lebontva adják a pixeleket, térbeli értelmet adva nekik jön létre egy virtuális benyomású felület. A heterogén szerkezetre ráhúzott homogén 4x4 méteres négyzethálóból álló „szövetmintában” az egyes négyzetek igazodnak, alkalmazkodnak az új funkció által megkövetelt térstruktúrához.

ZENEKÖZPONT

ZENÉLNÍ VÁGYÓKNAK, ZENÉSZEKNEK ÉS ZENEKEDVELEKNEK NYÚJ ELSŐ OSZTÁLYÚ IDŐTÖLTÉST. A ZENÉSZEK MUNKÁJUKRÓL VISSZAJELZÉST KAPHATNAK A TERASZOKON KERESZTÜL. KONCERTTERMEKNEK AD HELYET, LÉTESÍTÉSRE KERÜL EGY SZABADTÉRI SZÍNPAD IS.

MOZGÁSKÖZPONT

MOZGÁSKÖZPONTBAN KAP HELYET TÁNC STUDIO, FITNESS TEREM, FALMÁSZÓTEREM, FOOTBALLPÁLYA, KOSÁRLABDA PÁLYA, HARCMŰVÉSZETI TERMEK.

I R O D A

A KULTURÁLIS KÖZPONT MŰKÖDÉSÉT, ESEMÉNYEIT, PÉNZÜGYEIT, ERŐFORRÁSÁIT IRÁNYÍTÓ LÉTESÍTMÉNY. IRODA KÉT ÉPÜLET EGYSÉGBŐL ÁLL, MELYEHOZZÁ TARTOZIK EGY ZÖLDTETŐS TERASZ.

ÚJRAÉRTELMEZETT FUNKCIÓK

I R O D A L M I K Ö Z P O N T

A MEGLEVŐ MŰZEU-MOT EGÉSZÍTJÜK KI EGY IRODALMI HÁZZAL, MELY AZ IRODALOMMAL FOGALALKOZÓ KULTÚR TERASZOK MŰKÖDÉSÉT IRÁNYÍTJA.

KÉPZŐMŰVÉSZETI K Ö Z P O N T

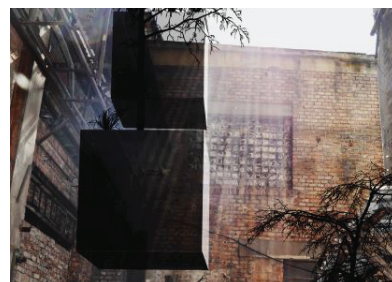
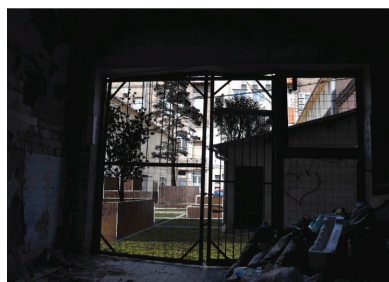
A KÉPZŐMŰVÉSZETI KULTÚRTERASZOK MŰKÖDÉSÉT IRÁNYÍTÓ EGYSÉG. MINDEN KOROSZTÁLY SZÁMÁRA ELÉRHETŐ KÉPZŐMŰVÉSZETI SZAKKÖRÖKNEK AD HELYET, A MŰVÉSEK TEHETSÉGÜKET BÁTTRAN KIPRÓBÁLHATJÁK A TERASZOKON LÉTESÍTETT

K I S Z O L G Á L Ó E G Y S É G

BELSŐ UDVARBAN KI-ALAKÍTÁSRA KERÜL EGY KISZOLGÁLÓ EGYSÉG, MELY LEHETŐSÉGET AD A KÜLÖNBŐZŐ MŰVÉSZETI ÁGAK TALÁLKOZÁSÁRA, KÁVÉZÓ, ÉTTEREM, MELYHEZ A PILLÉRVÁZASÉPÜLETBŐL KIALAKÍTOTT ÁTMENETI TÉR TARTOZIK.

MŰEMLÉKVÉDELMI K Ö Z P O N T

FELADATA A KERÜLET MŰEMLÉKEINEK ÓVÁSA, RÓMAIROMOKNÁL LÉTESÍTETT TERASZOK IRÁNYÍTÁSA. A HELYIEK IDENTITÁSÁNAK FEL-ERŐSÍTÉSE.



STÉG

PESTERZSÉBET

TFP

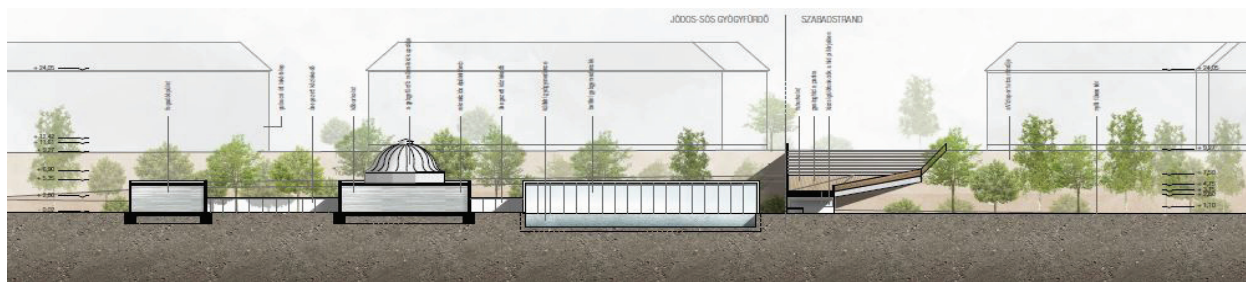
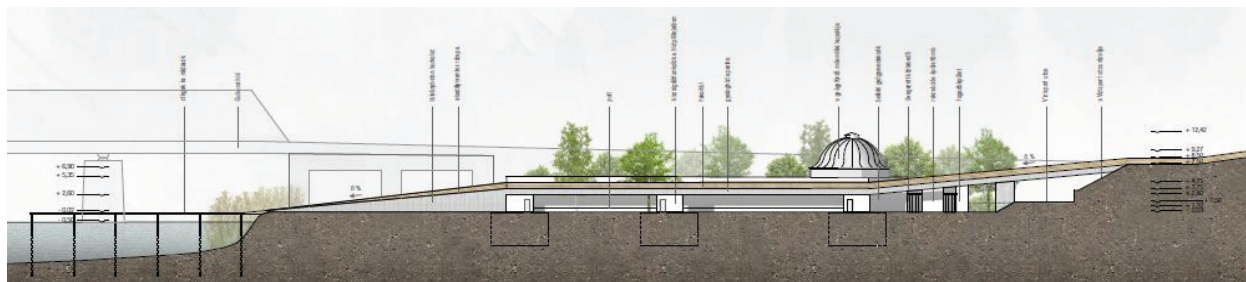
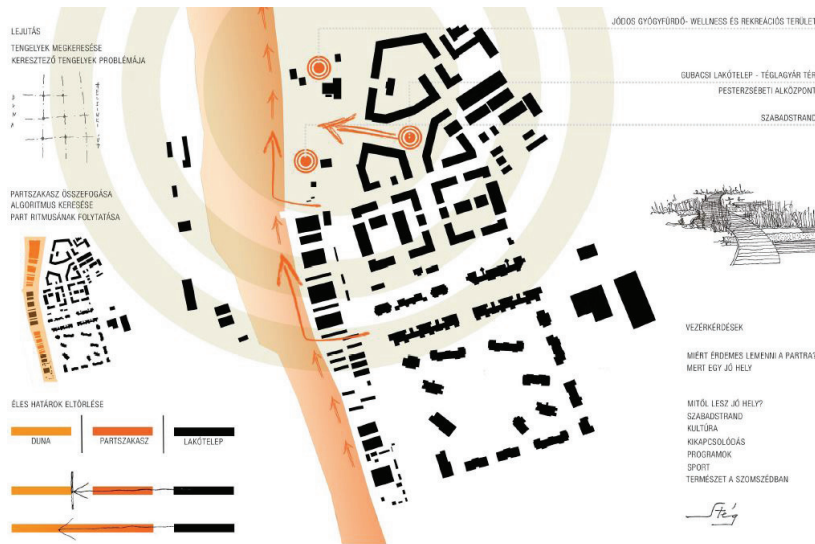
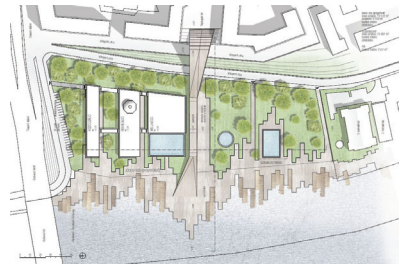
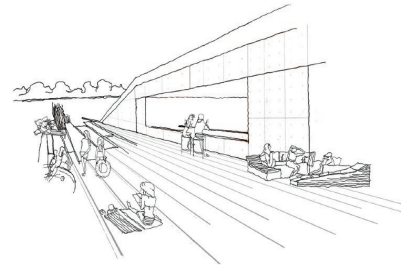
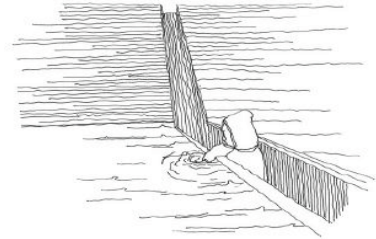
TEMATIKUS FEJLESZTÉSI PROGRAMOK

13

KOVÁCS KATA, FEJES GERGŐ

Pesterzsébet központjának közelében, a Ráckevei-Soroksári -Duna-ág mentén varázslatos vízi világ van, az elfeledett csónakházakban megállt az idő, az itteni jódos-sós fürdőről is kevesen tudnak.

A terv a lakótelep irányából egy tengely mentén terjeszti ki a városközpontot, ezáltal megteremti a kapcsolatot a két terület között, tematikájának középontjába pedig a vízhez való lejutást állítja. Ez a gesztus nemcsak a folyóparti terület zárványjellegét oldja, de a jellegtelen, paneles lakótelepekkel beépített kerületközpontban is izgalmas építészeti elemként jelenik meg.



BUDAFOKI DUNAPART

BUDAFOK-ALBERTFALVA

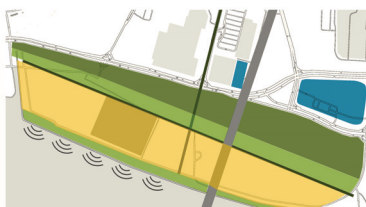
LIBERTINY ANNA, POLONYI VIKTOR



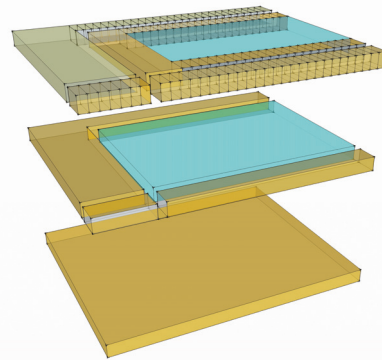
Az új Duna-híd megépülése jelentős változást hozhat Albertfalva területén, a terv ezt adottságként veszi figyelembe. A területen két, egymást metsző tengelyre szervezi a beépítéseket. Az egyik a Savoya-parkból vezet a vízhez, a másik mellé pedig közösségi funkciók települnek. A parttal párhuzamosan zöld sáv alakul ki, melyet lakóépületek kísérnek.



fengelyesség
Duna vonalával párhuzamos beépítések a folyó jellegére reagálás - finom hullámzás, elnyúló tömegek parafita életmód - közös rész a meglévő tömeggel



zöldsávok kialakítása
Dunával párhuzamos zöldvezeték zöld terület: elhatárol (zaj, forgalom) megszépít (Duna menti partszakasz csábítóbbá tétele) Duna-partt szebbé tétele - folyó panorámája, kilátás kapcsolat a castrummal



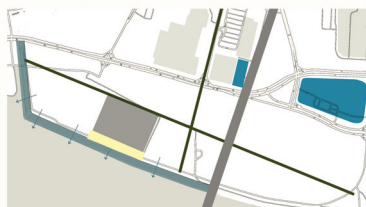
Az ipari épület újrahaznosítása a koncepcióknak egy lényeges mozzanata.

Az épület szerkezetét megtartottuk, belső térszervezését újraértelmeztük. Két fő megközelítés a villamos megálló felől, a szélső irodaépületek közötti lehetőségek, amik lényegében egy U folyosóra vezetnek. A két folyosó mentén vannak feltűzve céllás egységek. A központban egy közösségi vendéglátói tér, melyből nyílnak a két a csarnok jellegű megtartó helyiségek. A folyosónak két túlnyúlása van, egy a lakóvezet megközelíthetőségét, a másik a Dunához való közvetlen kijutást biztosítja.

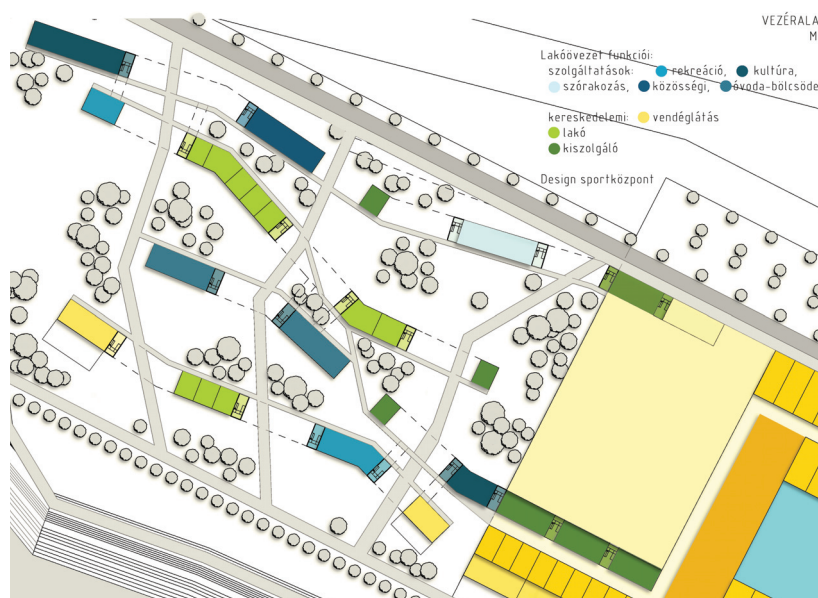
A térszervezés célja, a körül vezetés, bevezetés, marasztalás.



funkciók elkülönülése --> funkciók szétszórása --> vegyes használat



Dunapart rekreációja --> egyes funkciók felértékelődése



ZÖLD TENGELY A DUNÁHOZ

SOROKSÁR

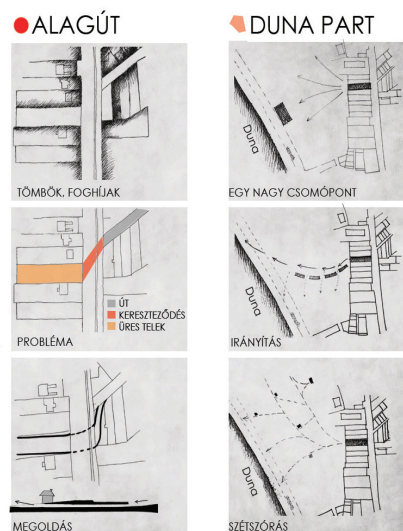
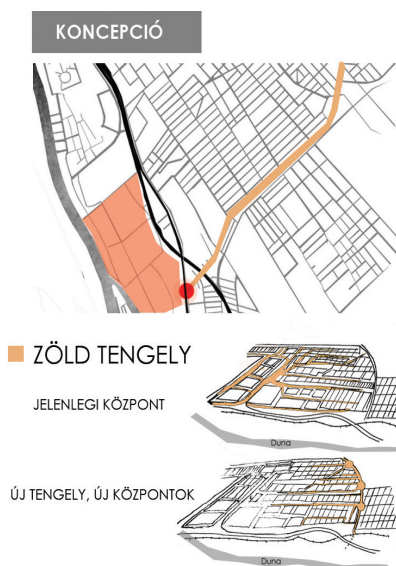
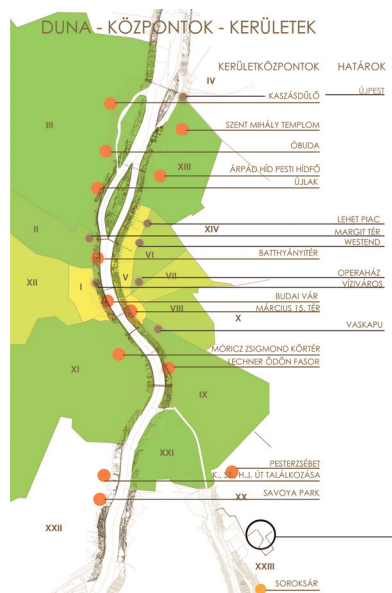
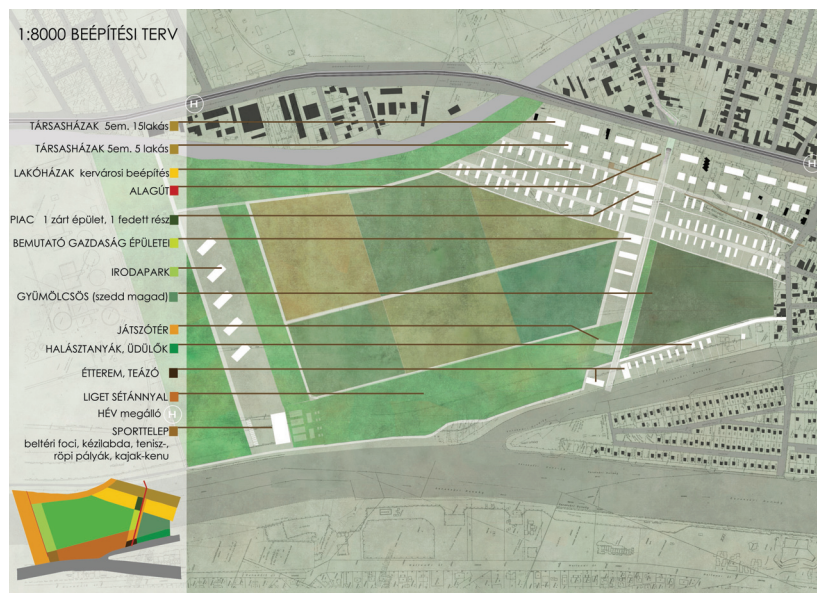
ALBERT ANNA, ÉBEND KATA

Pesterzsébet, Dunához menti pozíciója és nagy területe ellenére nagyon kis szakaszon érintkezik közvetlenül a folyóparttal. A terv éppen ennek az ellentmondásnak a feloldására törekszik és alapvető célja a Dunához lejutás elősegítése a közeli lakóterületekről. Emellett azonban reflektál olyan fontos problémákra is, mint a közösségi helyek és alapvető szolgáltatások hiánya, vízhez és zöldfelületekhez kapcsolódó rekreáció lehetősége. Az összetett problémák orvoslására létrehozott egy gyümölcsösökkel övezett tengelyre fűzve jut el minőségi köztereken és az új piacon keresztül a folyópartra.

TFP

TEMATIKUS FEJLESZTÉSI PROGRAMOK

15



SÍRÓ ESZTER, TÓSZEGI KÁROLY



Lágymányos egy igazán fiatal városrész, kialakulása a Duna szabályozásával, a meder feltöltésével kezdődött. Több nagyszabású terv ellenére a terület még mindig zárványként, befejezetlenül áll, annak ellenére, hogy itt található Budapest egyik legfontosabb kutatói és munkahelyi kapacitása. A terv bátor vállalása, hogy funkcionális sűrítéssel és teljes átstrukturálással egyszerre tesz kísérletet a terület városi vérkeringésbe való bekapcsolására és egy intenzív, többfunkciós szövet létrehozására, mely ilyen módon versenyképes, gazdasági közege lehet egy magas presztízsű, szellemi központnak.



LAKÓTERÜLETEK
 ● LEGSŐGŐBBEN LAKOTT
 ● KÖZPES SŰRŰSÉG
 ● ALACSONY SŰRŰSÉG

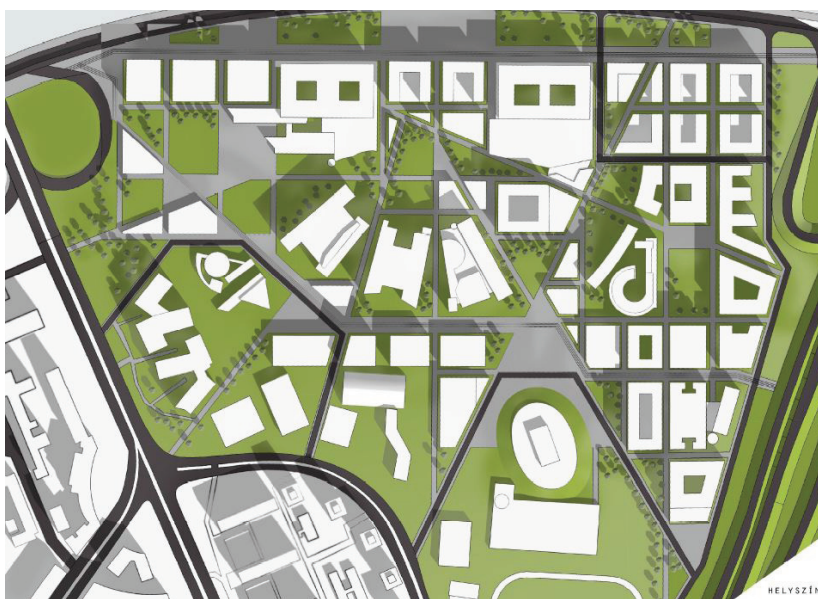
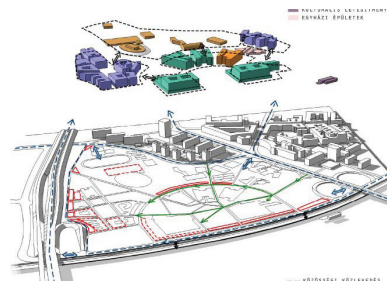
MUNKAHELYEK
 ● GAZDASÁGI TERÜLETEK
 ● KERESKEDELMI TERÜLETEK
 ● IRODA TERÜLETEK



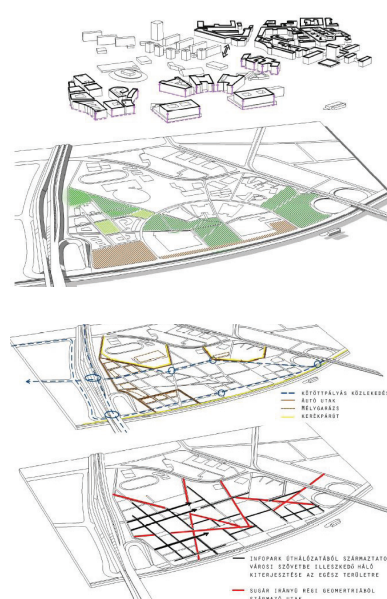
KÖZÖSSÉGI KÖZLEKEDÉS
 ● MEGLÉVŐ KÖZLEKEDÉSI VONALAK
 ● TERVEZETT FEJLESZTÉS



ALKÖZPONTOK
 ● JÓ KÖZLEKEDÉS VEGYES FUNKCIÓ
 ● MEGFELELŐ
 ● NEM MEGFELELŐ KÖZLEKEDÉS
 ● KÖZLEKEDÉSI HIÁNYA ÉS/VAGY KEVÉS FUNKCIÓ



HELYSZÍN



ALBERTFALVA 2030

ALBERTFALVA

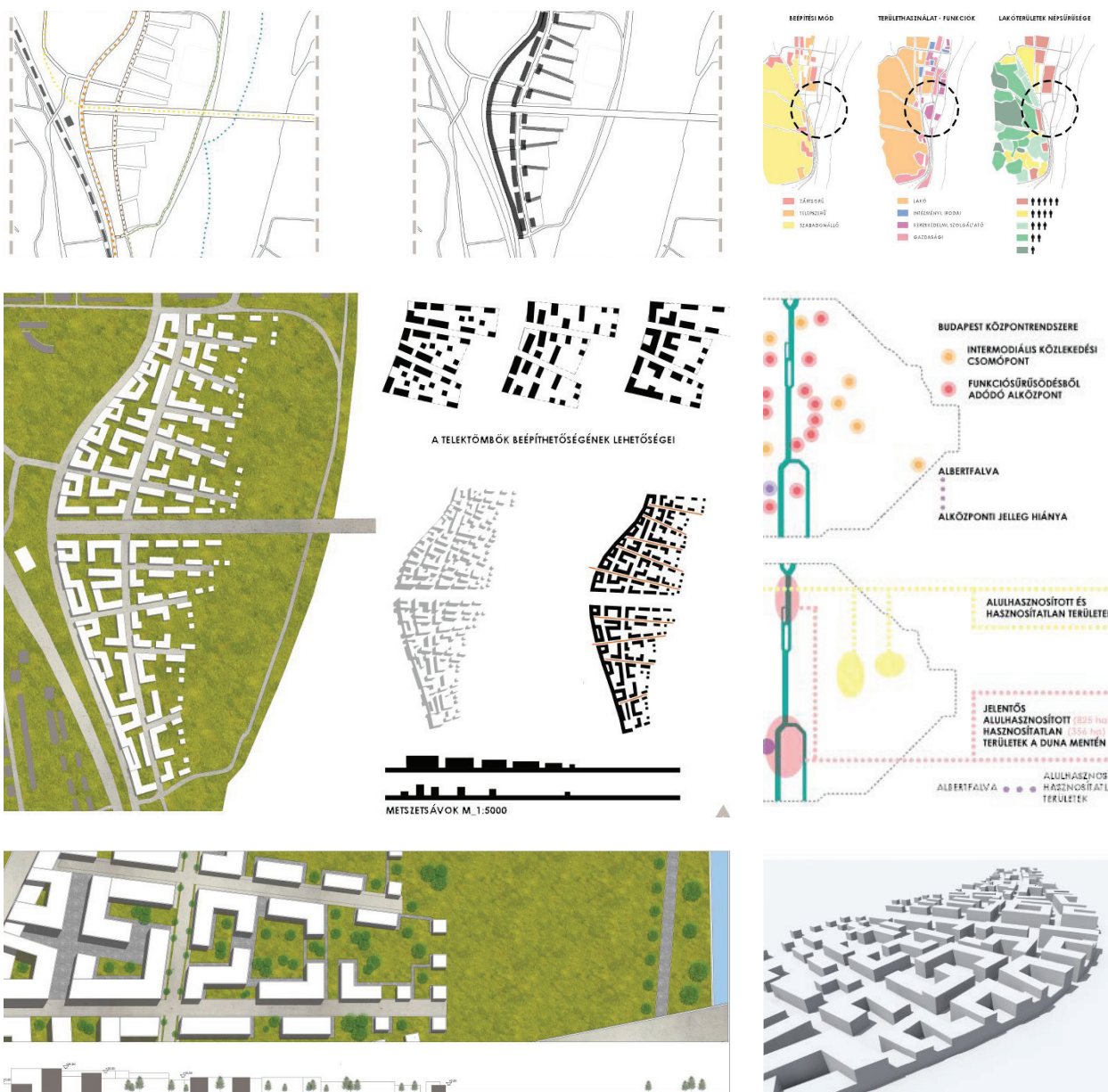
TFP

TEMATIKUS FEJLESZTÉSI PROGRAMOK

17

SÁTORI EDIT, KÓNYI-KISS BOTOND

Budapest központjának közlekedési túlterheltsége a Dunán való átjutás szűk keresztmetszetéből, ezek egyenlőtlen elhelyezkedéséből következik. A régóta halogatott albertfalvai híd megépítése azonban nemcsak a belváros tehermentesítését, hanem egy új városrész létrejöttét is lehetővé teszi. A terv bátran felvállalja ezt a feladatot, átgondolt stratégiával időben és térben is strukturálja az új szövetet. A városi fenntarthatóság elveit magas színvonalú beépítéssel fogalmazza meg, okosan és figyelmesen használja fel a Duna közelségében rejlő lehetőségeket, így a különböző sűrűségek, funkciók és zöldfelületek szellemes vegyítésével egy valóban élhető, új városközpontot hozva létre.



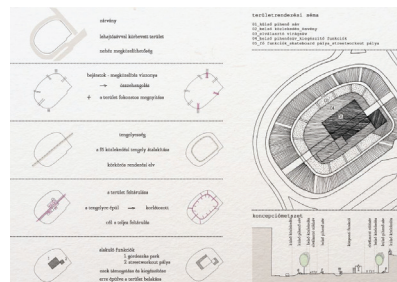
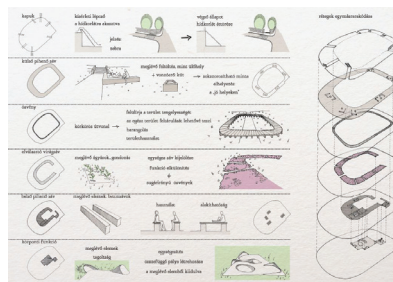
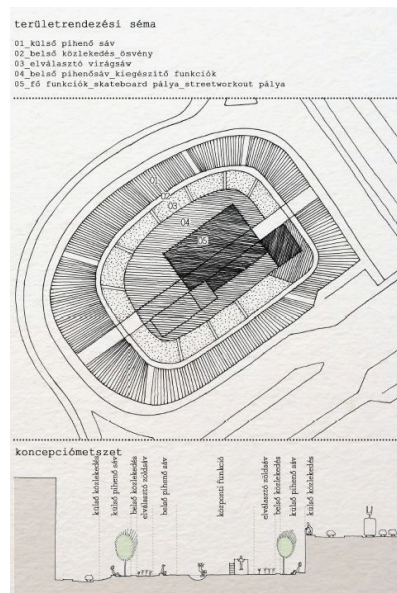
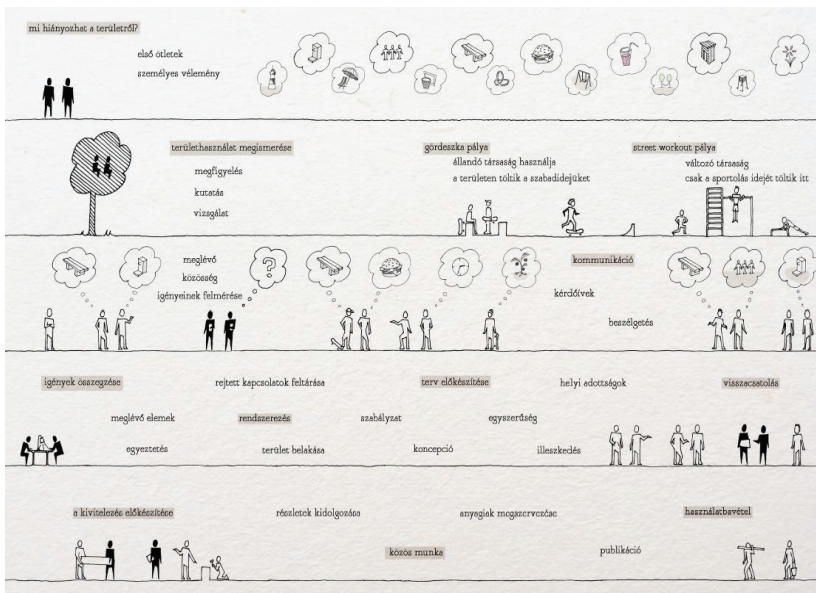
FOLYAMATOS JELEN

PETŐFI HÍD, BUDAI HÍDFŐ / ÚJBUDA

DELI BRIGITTA, ILLÉS ANNA



A BME közvetlen szomszédságában, a Duna partján lévő Goldman György tér ma nem több mint közlekedési zárvány. Maradék terület, amire semmire sem jó. Vagy mégis? A terv készítői szerint egy jó ötlettel a terület rövid időn belül használatba vehető, megvalósulhat az egyetemi életbe való bekapcsolása és a sportolási, rekreációs igények kiszolgálása. Az elmúlt időben közösségi kezdeményezésre megjelent itt több sportolási lehetőség is: egy street workout park és egy skatepark, ezt a már jelenlévő funkciót támogatja, gondolja tovább a terv a felhasználók bevonásával, valós igényekre keresve a válaszokat.



KIKÖTÉS A DUNÁN

HAJÓGYÁRI-SZIGET / ÓBUDA

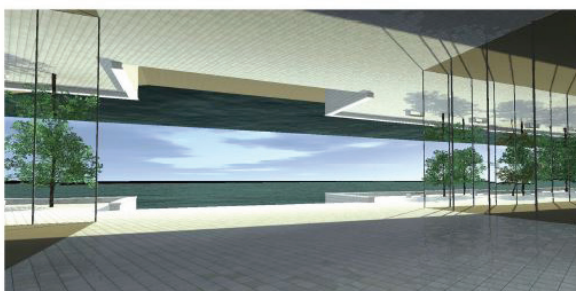
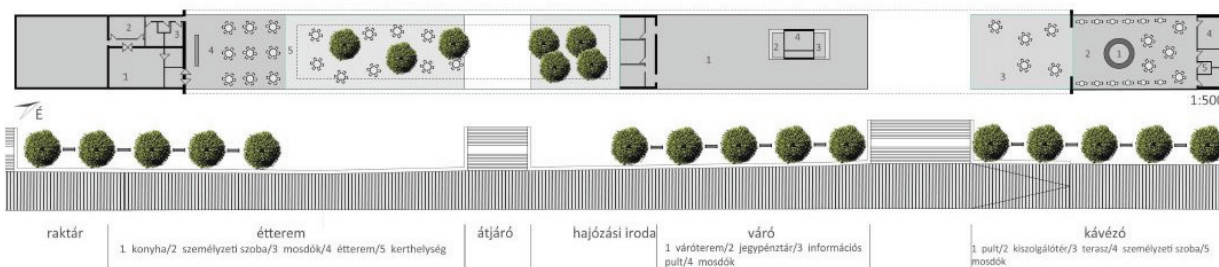
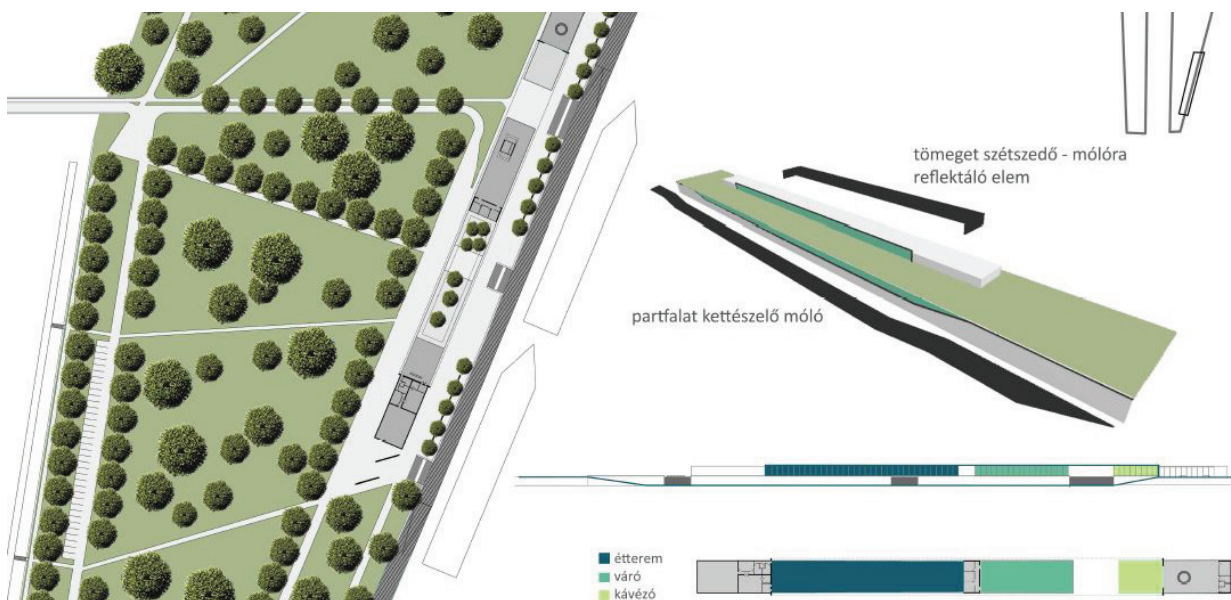
TFP

TEMATIKUS FEJLESZTÉSI PROGRAMOK

19

FERENCZI NÓRA, BÓDI PÉTER

Budapest történeti öröksége az intenzív beépítésű és használatú, emiatt forgalmában túlterhelt belváros. Ez a forgalmi sűrűsödés a dunai zónára is igaz: a legtöbb turisztikai kikötő és úszómű a Világörökség területén található. A terv a folyami hajózás kiegyenlítését, a belváros és a külső zónák között jobban elosztott turisztikai és kereskedelmi kikötők létrehozását tűzi ki célul. A Hajógyári sziget nemcsak a tehermentesítés egyik fontos helyszíne lehet, de ilyen módon új turisztikai mágnesként kerülhet fel az idelátogatók térképére.



Budapest Főváros Önkormányzata megbízásából készítette a
Budapest Műszaki és Gazdaságtudományi Egyetem Urbanisztika Tanszéke.
Budapest, 2014

BUDA  **PEST**

urb/bme BUDAPESTI MŰSZAKI ÉS GAZDASÁGTUDOMÁNYI EGYETEM
ÉPÍTÉSZMÉRNÖKI KAR / URBANISZTIKA TANSZÉK