

KÖSZEG - VÁROS - ÉPÍTÉSZET

A BME ÉPÍTÉSZMÉRNÖKI KAR HALLGATÓINAK TERVEI A KOMPLEXTERVEZÉS TÁRGY KERETÉBEN

BEVEZETŐ - KŐSZEG 2007	01
PROGRAMADÓ: GYÖNGYÖSSZIGET REVITALIZÁCIÓJA SZÖVÉNYI ANNA	02
KŐSZEG A KŐSZEGIEKÉ! VIZSGÁLAT / PROGRAM / KONCEPCIÓ BACHRATY ZSÓFIA, JAKAB GYULA, KOLLÁTH ZSUZSA, RADNÓTHY SZABOLCS, PETHŐ REGINA	08
EXIT – KIFELEÉ A VÁROSBÓL MOLNÁR ADRIENN, KERTÉSZ RÉKA, TÓTH SZILVIA, VARGA NOÉMI	13
KŐSZEG, EITNER MALOM – ALKOTÓ/KIÁLLÍTÓHÁZ TÓTH SZILVIA	14
MALOM INTÉZET – FILMMŰHELY A STIPKOVICS MALOMBAN SZACSVAY GERGELY	19
KÉZMŰVES JÁTSZÓHÁZ PETHŐ REGINA	21
HOBBY-HÁZ A TÓPARTON BENKE ANIKÓ	25
DIÁKSTÚDIÓ – KILÁTÓ/KIÁLLÍTÓ/KÁVÉZÓ/MŰTEREM SZIKRA KATA	27
SZÍNKEVERŐ – KÉZMŰVES JÁTSZÓHÁZ AZ EITNER MALOMBAN GERMÁN TIBOR	33
MEDENCE – SZABADTÉRI SZÓRAKOZÓHELY A RÉGI STRANDON VARGA NOÉMI	35
INTERAKTÍV MŰZEUM GARAY MÁRTON	37
AUTONÓM HÁZ – STIPKOVITS MALOM RADNÓTHY SZABOLCS	39

KŐSZEG - VÁROS - ÉPÍTÉS

Kőszeg eredete szerint patakpartra települt város: nevét is a Gyöngyös-patak német alakjáról /Güns/ kapta. Hosszú évszázadok során alakították ki a vadpatak melletti mai Malomárkot, melynek épített medre szabályozható vízhozamával sokféleképpen hasznosítható volt. A Gyöngyös vadárkát is szabályozták, mely ma a Malomároknál 2 méterrel mélyebben szalad hol eltávolodva, néhol pedig megközelítve azt. E két patakág öleli közre a város teljes 3 km-es hosszában elterülő zöld „szigetet”.

A történelemben messzebb tekintve megállapíthatjuk, hogy Kőszeg múlt századi „virágkorának” mozgórugóit a partra települt gyárak és a köréjük gyűlt iparos, polgári réteg jelentették. Ekkor épült ezen észak-déli tengely „túlszélén” a város két jelentős tanintézménye is: A Katonai Főreál (Ottlik Géza: Iskola a határon) és a MÁV Árvaház gyermekotthon. Ekkor még mind a külső, mind a belső várárkot víz borította, melyet részint a Gyöngyösből részint a hegyről jövő vízfolyásokból töltöttek fel.

A malomág mentén a kor tanúiként máig állnak – sajnos egyre romló állapotban – ezek a gyönyörű ipari műemlékek: olyan különlegességek találhatók itt, mint a Posztógyár, Szappangyár, Botgyár vagy a „felső” Nemezgyár, mely közel s távol Közép-Európa egyetlen nemezgyára, a legközelebbi Lengyelországban található. A két patakág közti vonzó helyekkel, élőhelyekkel (füzes, égeres, lápos), zuhogókkal, zsilipekkel, a hozzájuk kapcsolódó értékes régi ipari épületekkel teli patakköz különleges világa az 1965-ös árvíz utáni „meder mélyítés” után csak nyomokban maradt meg.

A környezetvédelmi, tájépítészeti és vízügyi szempontból ma már durvának, hirtelen megoldásnak tartott beavatkozás, az őshonos flórát tönkretette, a zuhogókat megszüntette, betemette. A Gyöngyös-patak („vad”árok) a mélyítéssel szintben eltávolodott a városlakóktól, 4 m-rel lejjebb megközelíthetetlenül két hatalmas rézsűfal közé szorult. Az ipari épületek pedig a technika fejlődése és a múltrendszer kisiparos réteget nem támogató politikája miatt megüresedtek, gazdátlanokká váltak, romosodnak.

Feladatunk a különleges helyzetű és hangulatú patakpart felélesztése volt - valódi REvitalizációja - hiszen a parti városrész és a hozzákapcsolódó sziget, még néhány évtizede is sokkal élőbb volt: zuhogók, zsilipek szabdalták, szolgálva a malomárok partján az ipari épületeket és a vízmennyiség szabályozását. Ebből a vízi világból kívántunk megcsillantani egy-egy darabkát, az értékes régi épületállomány hasznosításával pedig az épített

A TANTÁRGY
ELŐADÓJA:

PÁLFY SÁNDOR DLA
tanszékvezető
egyetemi tanár

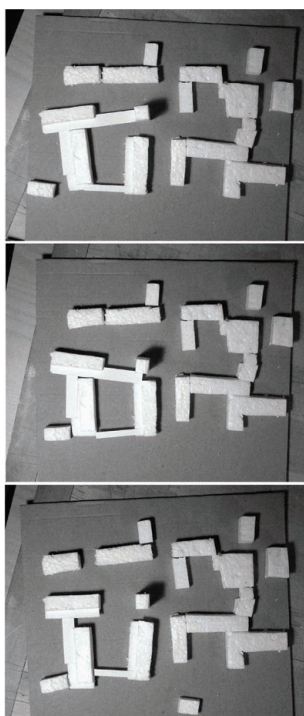
TÁRGYFELELŐSE:
FONYÓDI MARIANN PhD
egyetemi adjunktus

örökség megóvását tűztük ki célul. A Gyöngyös patak partjával és kapcsolódó megújuló területeivel nemcsak a város új észak-déli hossz tengelye jön létre, de fontos keresztirányú kapcsolatok is - összeszöve a megújuló és a régi szövetet.

A félév programadó felvetése Szövényi Anna munkája, aki évek óta Gyöngyössziget revitalizációjáért dolgozik: a fantasztikus természeti környezet felélesztésével a város is újra felfedezhesse értékeit és újra belakva használhassa ezt az elfeledett történeti vízpartot. A kiadvány elején ebből a munkából mutatunk be néhány térképet, hogy a hallgatói tervek elhelyezkedése, a programhoz kapcsolódása jobban érthető legyen.

Kőszeg megismerése, helyi értékeinek megértése és a megóvásukra tett javaslatok fontos szemléletformáló szerepet kapva szervesen illeszkednek abba a programba, melyet a Komplextervezés tárgy keretében évek óta folytatunk. Tanszékünkön a Komplex jellegzetessége az a különleges figyelem, amivel az épített és természeti környezet felé fordulunk, hogy a tervezés folyamata egy a környezetéhez, a városi szövethez minél érzékenyebben viszonyuló házat eredményezzen.

A félév helyszínéként jól átlátható, komplex látásmódra alkalmas kisvárosi léptékű területen dolgozunk, közösen alakított értékvizsgálatokkal és beépítési tervvel indítva keressük a kétszer féléves épülettervezés helyszínét és legalkalmasabb programját. A program a környezet megismerésének folyamatában a Város3-4-hez kötődik, az ott tanultak alkalmazásával a végeredmény azonban már egy nemcsak városépítészeti, de minden szempontból komplexen tervezett épület.

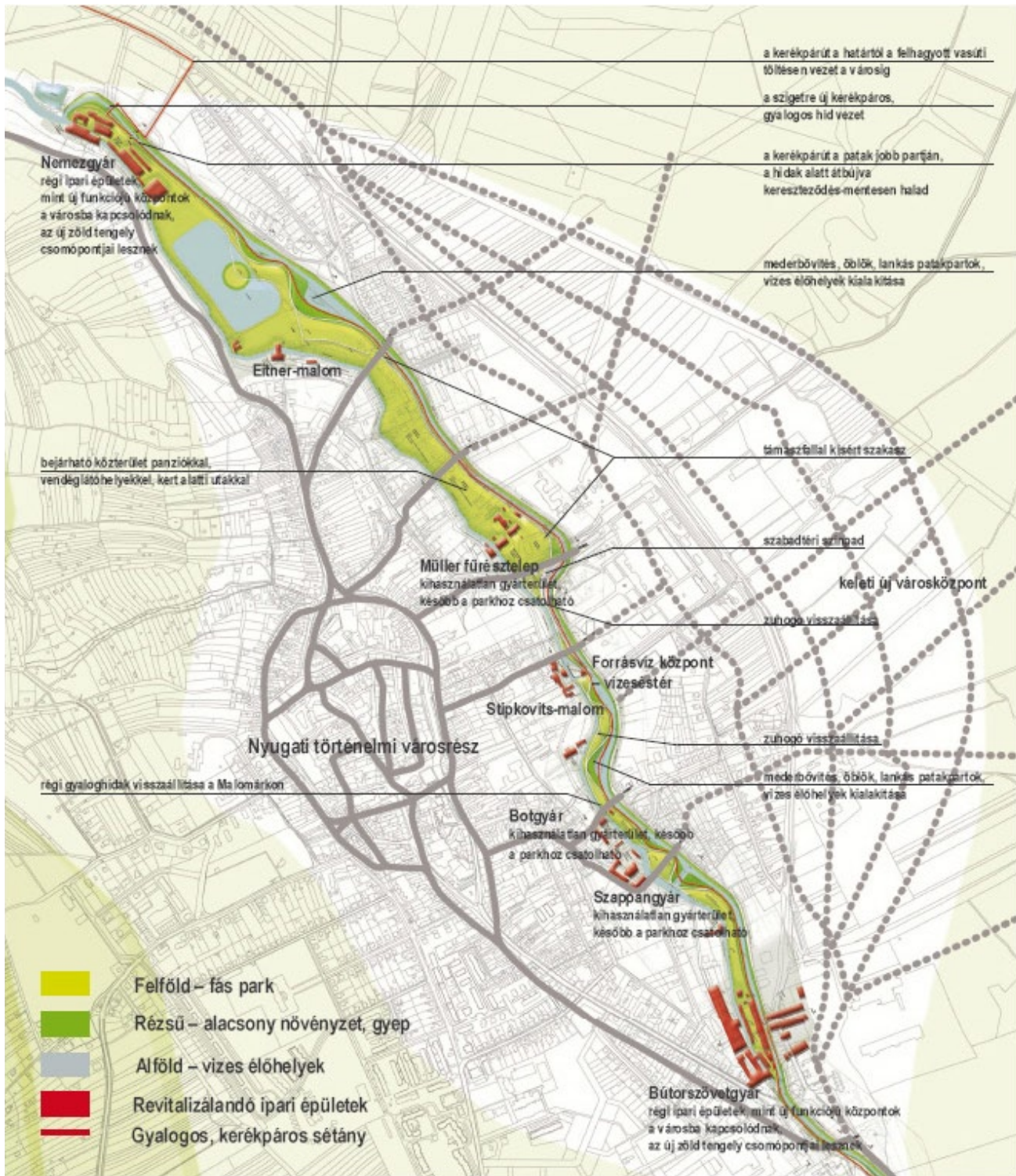


A TERVEK ÉPÍTÉSZ KONZULENSEI:

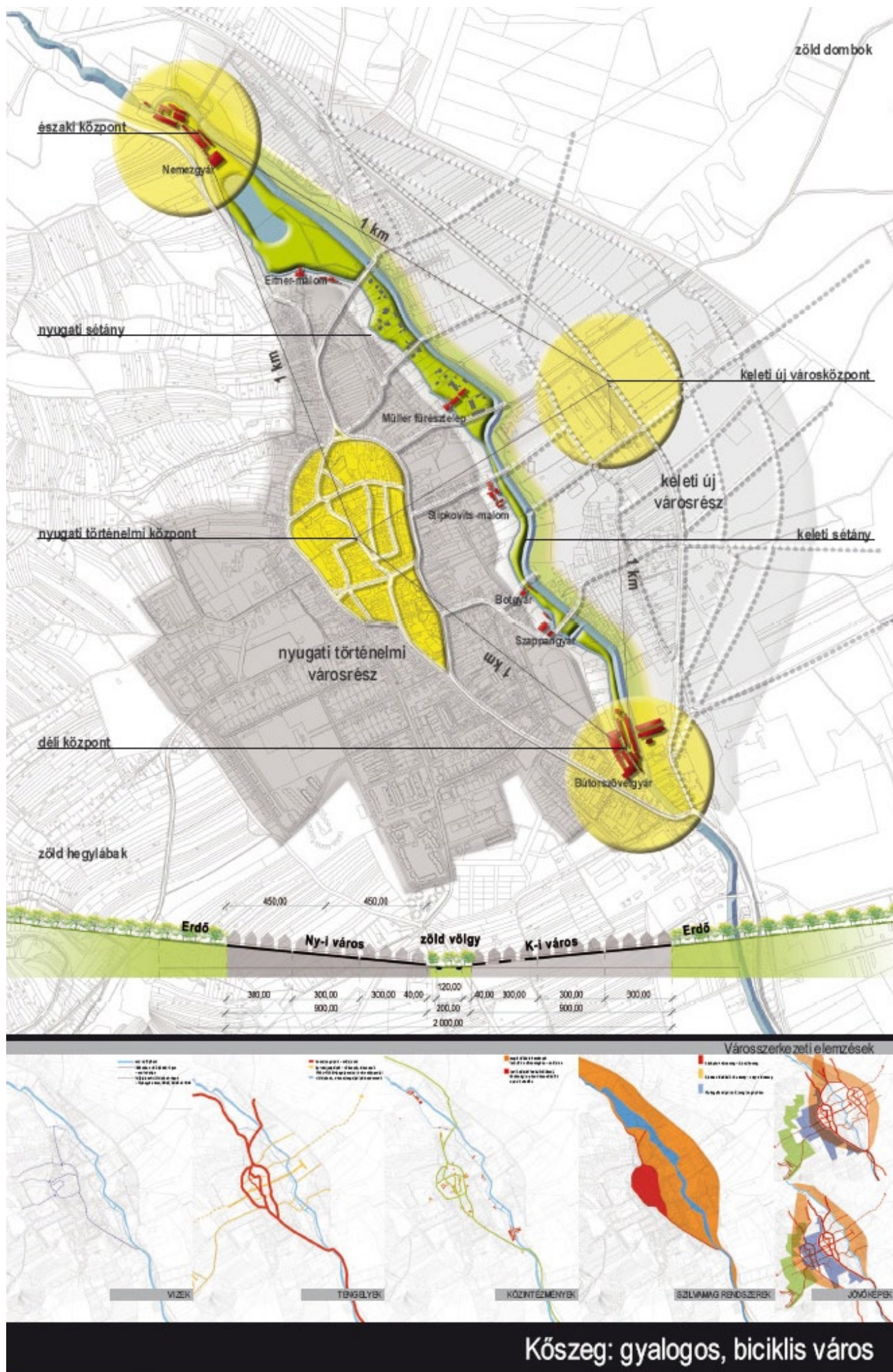
ÁLMOSDI ÁRPÁD, BOROS PÁL DLA, FONYÓDI MARIANN PhD, MÁTRAI PÉTER DLA, LENTE ANDRÁS, SZÖVÉNYI ANNA, TÓTPÁL JUDIT DLA, VÖRÖS TAMÁS

A FÉLÉV HALLGATÓI:

ÁDÁM ATTILA, BACHRATY ZSÓFIA, BENKE ANIKÓ, BESENYEI BALÁZS, BICSÁK ZSÓFIA, BUDAI ROXÁNA, FÜLE ORSOLYA, FÜLÖP ANITA, GARAY MÁRTON, GERMÁN TIBOR, HORGOS BOGLÁRKA, JAKAB GYULA, KERTÉSZ RÉKA, KNERCZER BEA, KOLLÁTH ZSUZSANNA, LOYDL PÉTER, MARKÓ RITA, MOLNÁR ADRIENN, MOLNÁR BOTOND, OLÁH GERGELY, PETHŐ REGINA, RADNÓTHY SZABOLCS, SZACSVAY GERGELY, SZIKRA KATA, TÓTH SZILVIA, VARGA NOÉMI, VARGA RITA



Gyöngyösisiget revitalizációja





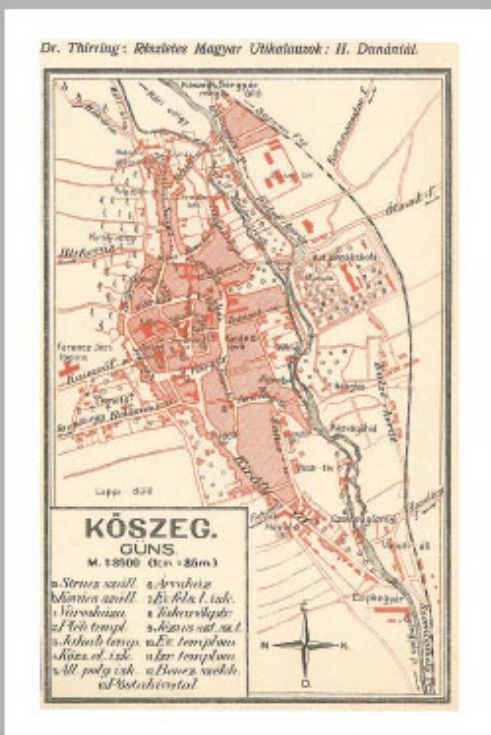






1916-os Kőszeg térkép

1827-es Gyöngyös térkép



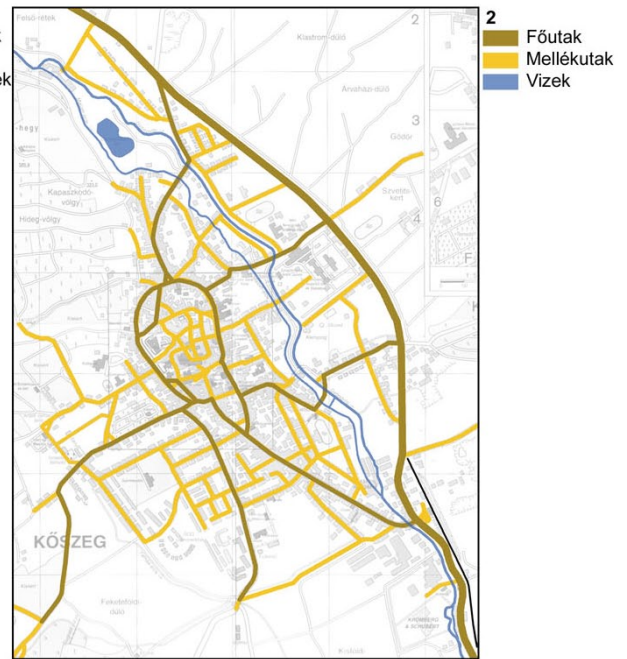
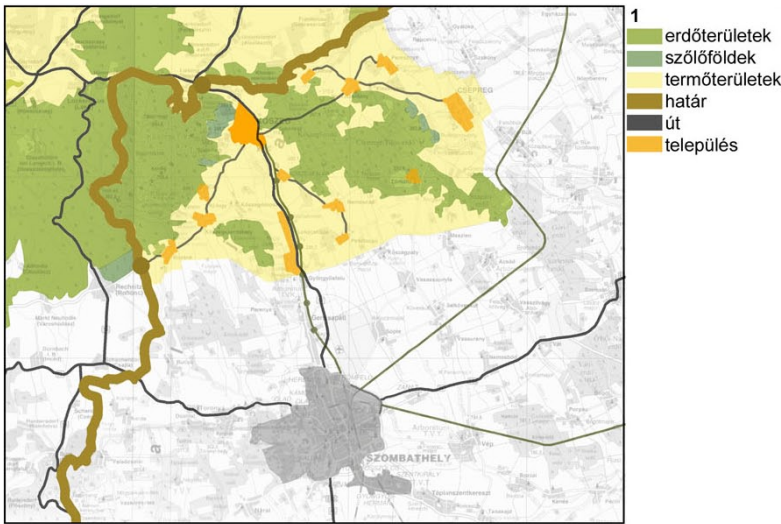
Kőszeg térkép



1927-es Kőszeg térkép



Gyöngyössziget története és természeti értékei

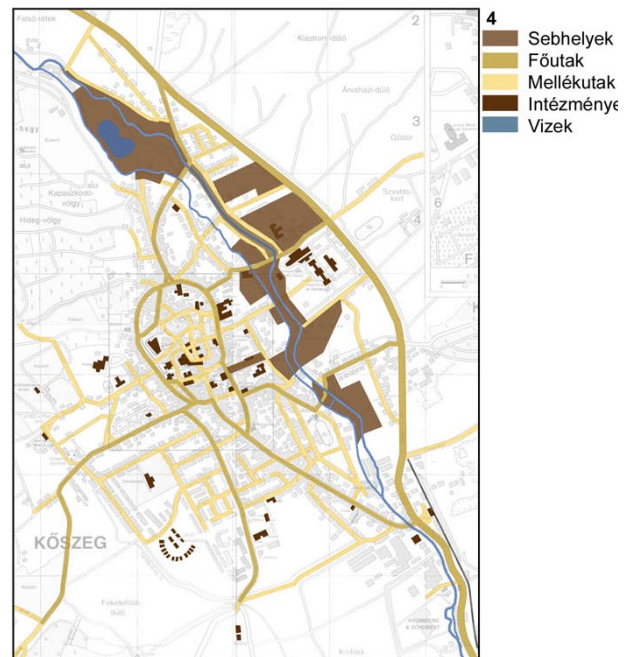
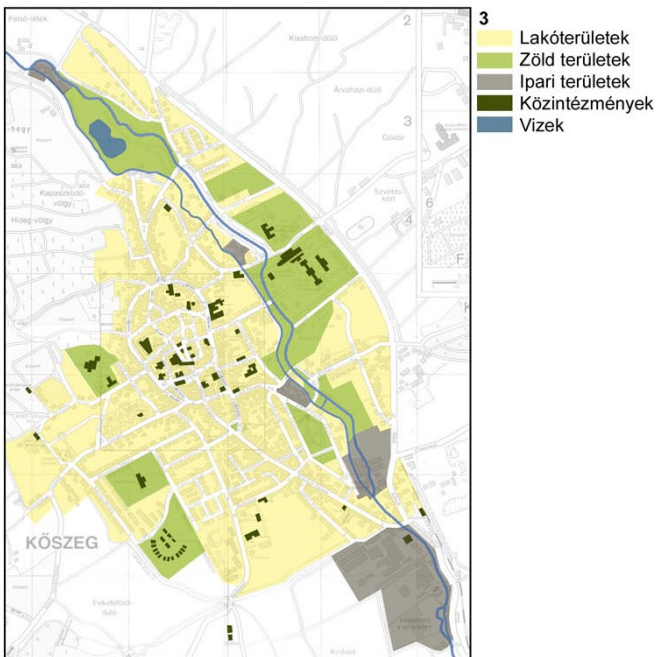


Kőszeg szerepe a kistérségben

A megyeszékhely közelsége erős vonzást gyakorol Kőszegre, Szombathelyen összpontosul a közlekedés és a megye kis településeinek is ő a központja. Ennek a szerepnek a közepes városokra kell korlátozódnia, akik aztán maguk köré szervezik a kistelepüléseket, nem csak elméletileg, de a hétköznapi életben is. Kőszegnek támogatnia kell a térségében lévő falvakat, a mezőgazdasági termények felvásárlásával. Ezzel gazdaságilag is magához köti a falvakat, nem Szombathely lesz az irányuk, és kialakulhat a valós önellátás, a város és a környező területek mezőgazdaságának együttélése, önálló élete.

Útháló és Gyöngyös

Az utak a patak vonalához igazodva nőttek tovább a vár körüli város kiépülése során. A patak mára a város fizikai középpontjába került, gyakorlati szempontból azonban elválaszt, nem összeköt.



Területfelhasználás

Az elemző ábrából látható, hogy a város nem tekinti értékének a víz, és a természet jelenlétét, funkciói hátat fordítanak neki, az elhanyagolt terület pedig nem válhat a pihenés és kikapcsolódás helyszínévé. A zöld területek jelenleg az elhanyagolt területeket jelenti, pedig használatba vételükkel a város meghatározó értékévé válhatnának.

Sebhelyek, ahol be kell vagy be lehet avatkozni

Feltűnő, hogy a városban az elhanyagolt területek a Gyöngyös patak illetve a Malom árok mellett vannak. Ezeknek a területeknek az életbe való bevonásával megoldható a városközpont melletti területek minőségének feljavítása, illetve a patakon túli területeknek a város központjához való szerves kapcsolása. Itt lehetőség nyílik megvalósítani azokat a funkciókat, amelyekre az önellátó városnak szüksége van. Mindezen keresztül pedig megvalósul a patak és a part biológiai megújulása, ökológiai folyosóként tud újra funkcionálni, és az ittlakóknak esztétikai élményt nyújthat.



Pethő Regina
Jakab Gyula
Kolláth Zsuzsanna
Radnóthy Szabolcs
Bachraty Zsófia

1. Mi a cél?

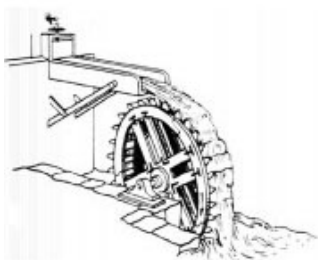
Jelen helyzet: Kőszeg külső energiáktól való függősége megakadályozza a felendülést, mert a megoldást, a jövőképet a városon kívül keresi.

> Autonómiát!

A helyi energiák felkutatásával és felhasználásával Kőszeg függetlenítheti magát a külső forrásoktól. Elsősorban helyi forrásokra kell tehát támaszkodnia, a helyi munkaerőt helyben kell foglalkoztatnia, és a térség potenciáljait fenntartható módon, ökológikus szemlélettel kell kiaknáznia, hogy az a jövőben is elérhető legyen.

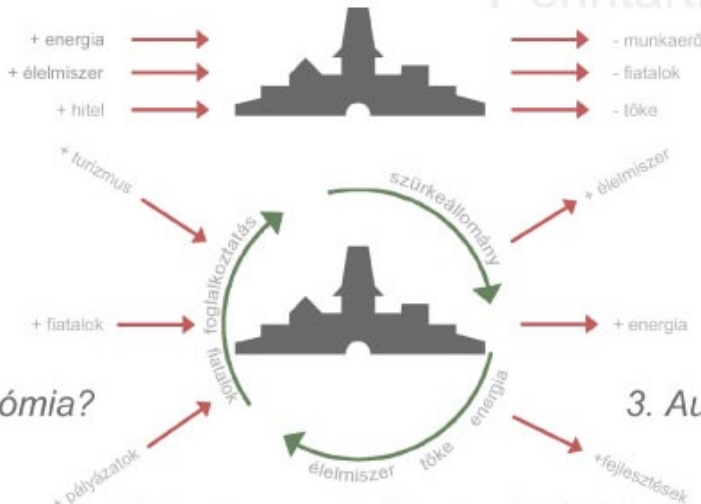
2. De mi az az autonómia?

Az autonómia tágabb értelemben (jelen esetben nem politikai) olyan önállóság, mely az összes lehetséges szenneli legnagyobb mértékben a saját forrásokra támaszkodást jelenti. Egy közösség számára az autonómia ma már nem járhat elzárkózással, az önző önellátás pedig méltánytalan, de lehetetlen is volna. A saját forrásaira támaszkodó közösség tehát a szűkebb és tágabb környezetéhez élevesen kapcsolódik, másoktól minél kevésbé függ, a lehető legnagyobb mértékben saját lábán áll és a külvilággal szemben - egyoldalú függés vagy kényszerek nélkül - egyenrangú partner. Szűkebb értelemben az autonóm közösség relatív ökológiai, mezőgazdasági és közmuellátási autonómiát - részleges önnfenntartást jelent.



FUNKCIÓK

- továbbképző központok, konferenciaterem, agyközpont, oktatási intézmények, szolgáltatások, ipar
- piac, raktár, boltok, vágóhíd, pék, cukrászda, borászat, pincék...
- turbina, vízkerek, napenergia, biomassza, szélenergia...
- strand, színház, mozi, biciklút, crosspálya, futópálya, disco, sétány, kajak, focil, tenisz, uszoda...



Fenntartható Kőszeg?

Hogyan lehet megállítani a város kiüresedését, a helyi erők kiáramlását? Hogyan tud a város végre a saját lábára állni?

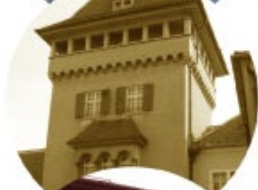
Hogyan működhet autonóm módon egy város, egy kistérség? Mit jelent pontosan az, hogy autonómia? Hogyan lehet helyben tartani a munkaerőt, új munkahelyeket létrehozni, helyben áramot termelni, helyben termelt élelmiszert fogyasztani, fiatalokat bevonzni?

Kőszeg a kőszegieké!

4. Mik a lehetőségek?



A folyó alkalmas vízenergia termelésére, ez előállítható vízkerekekkel illetve turbinákkal. A turbinát a nemezgyári duzzasztógátánál, a vízkerekes generátorokat a már meglévő, ám most funkció nélkül levő malmokban lehetne telepíteni. >>> A folyó másik potenciálja az ökológiai jelentősége, ezt azonban nem aknázza ki megfelelően a város. Építészeti és kertészeti elemekkel biciklút, futópálya sétánnyá lehetne kiépíteni, padokkal, stégekkel, náddal, békákkal és szitakötőkkel. >>> A csónakázó tó alkalmas lenne strandnak és csúszdaparknak, nyári szórakozóhelynek.



A történelmi belváros megőrzése, fejlesztése és modernizálása nagy lehetőséget ad a kultúrának, így épülhetne például színház, armozi vagy turistaközpont. >>> A kultúra mellett Kőszeg erősíthetné kistérségi szerepét, például infrastrukturális fejlesztésekkel, különböző szolgáltatásokkal, továbbképzésekkel, oktatási intézményekkel, fórumokkal.



Rengeteg ipari, rekreációs, gyógy- és szociális épület áll ma kihasználatlanul a város különböző területein. Ezen épületeknek új funkciókat kell adni, múltbeli értékük és főleg jó állaguk miatt nem szabad engedni, hogy végleg elveszzenek. A még üzemelő ipari létesítmények megtartják régi funkciójukat, de a többi új tartalommal kell megtölteni.



A környező termő- és szőlőföldek kiváló lehetőséget adnak a mezőgazdaság számára. Az élelmiszert helyben lehetne termelni, a felesleggel pedig - akár Ausztriával - a kereskedelem sem kizárt. Biokertészet, borászat, helyi piac, vásárok, határokon átvivő cserekereskedelem.

5. Hogyan kezdjük hozzá?

- 1. STRATÉGIA, JÖVŐKÉP, CÉL MEGALKOTÁSA:** fórum, vita, kommunikáció a városvezetés és a civil társadalom között
- 2. VIZSGÁLATOK:** tájpotenciál, erőforrások, lehetőségek, nemzetközi kapcsolatok
- 3. MEGVALÓSÍTÁS:** helyi energiák, anyagok és munkaerő felhasználásával

PÉLDA:

- Pethő Regina:** a Szociális Gondozó helyén: gyerekek számára játszóház, színjátás, kézművesség, bábkészítés
- Jakab Gyula:** a Tűzoltóság előtti területen: könyvtár
- Kolláth Zsuzsi:** a fűrésztelep helyén: szociális gondozó, öregotthon, továbbképző központ
- Radnóthy Szabolcs:** a Stipkovich Malom újjáélesztése: vízkerekes áramfejlesztés, bemutatóterem, szórakozóhely
- Bachraty Zsófia:** a kemping területén: főiskolai kar

Forrásanyag: www.foek.hu :: Autonóm Kistérség 1999



Gondolkodj globálisan, cselekedj lokálisan!

KOMPLEX 1-KŐSZEG-PROGRAMTERV/AUTONÓM KŐSZEGETI





A város szívéhez közel elhagyott terület fekszik, mely a piac átalakításával közvetlen kapcsolatba kerül a központtal. Ezen a területen keresztül feltárul a Szent István park, a nyugodt sétálósziget, lehetőséget adva, hogy étellel töltsdön fel. Szintén szoros kapcsolat alakul ki a szemközti területen létesítendő főiskolai karral, bevezető tere lesz az iskolakertnek. A területen létesítendő épület funkciója: **városi könyvtár.** A városközpont mellett, szabad területen, nyugalomban, vízközelben, rengeteg fény mellett olvashatnak a lakók és a diákok. Az épület funkciója segít kiszolgálni a terület feladatait: egy látogatott, de nyugodt középület termet kapcsolatot a központ és a park között. Hogy a terület kiszolgálhassa sokrétű funkcióit, az épület elhelyezése fontos vizsgálati tárgy lesz. Meghatározó a piac átvezető terének kialakítása is, rávezetve előkészíti a területet.



KOMPLEX 1 - KÖSZEG - PROGRAMTERV - VÁROSI KÖNYVTÁR - JAKAB GYULA m=1:2000

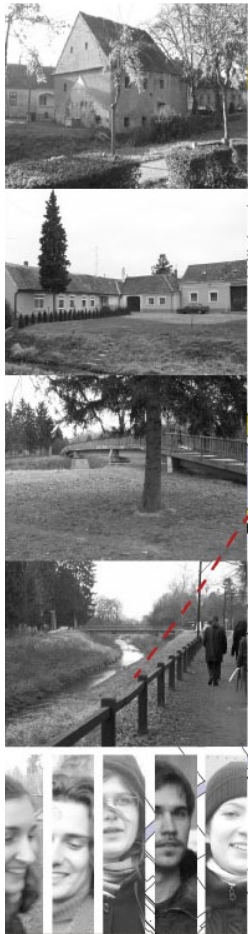


- oktatási területek
 - lakóterületek
 - tervezési terület
 - magyarozó ábrák
 - vizek
 - utak
 - épületek
- adottságok
vízpart, természet közelsége
általános iskolák, óvodák közelsége
kézműves hagyományok
helyben készített szövet, filc, cérna
köszeg mondái, meséi
lakók kultúra éhsége
- ötlet
meglévő anyagokból bábkészítés, bábok kiállítása, eladása
köszegi meséken alapuló bábszínház
mesedélutánok, meseesték
játsszóter a vízparton
gyerekeknek játszóház
kézműves foglalkozások felnőtteknek
drámaórák, színhátszó kör
- megjegyzés
Általános iskolai tanárnőm mesélte, hogy az elmúlt
húsz évben mennyit változtak a gyerekek.
Arról panaszkodott, hogy a mai gyerekek nem
tudnak igazán játszani, nem élnek bele
magukat a mesékbe. És ami a
legrosszabb,
nem hisznek a csodákban...

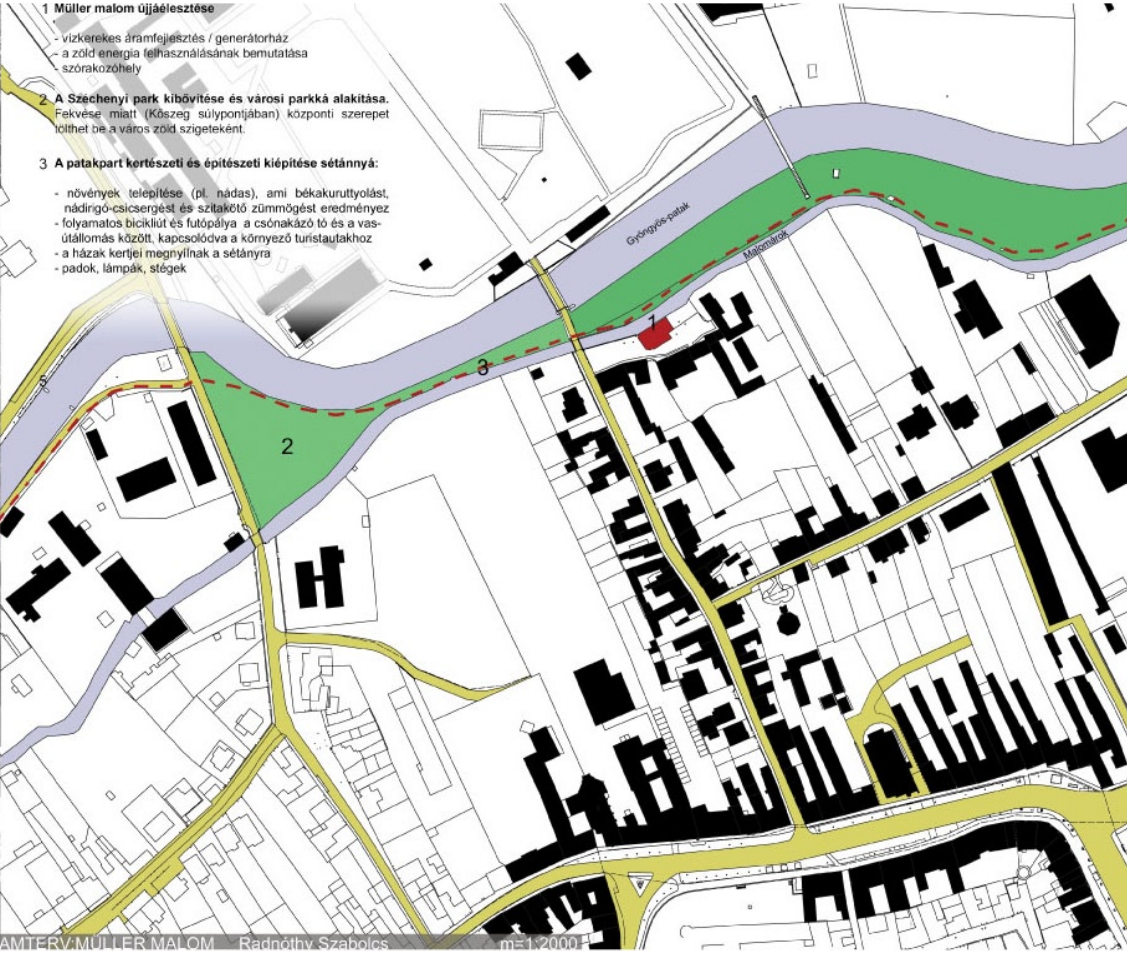


KOMPLEX 1 - KÖSZEG - PROGRAMTERV - GYEREKHÁZ - PETHŐ REGINA M 1:2000





- 1 Müller malom újjáélesztése
 - vízkerekes áramfejlesztés / generátorház
 - a zöld energia felhasználásának bemutatása
 - szórakozóhely
- 2 A Szechenyi park kibővítése és városi parkká alakítása.
Fekvése miatt (Kőszeg súlypontjában) központi szerepet tölthet be a város zöld szigeteként.
- 3 A patakpart kertészeti és építészeti kiépítése sétánnyá:
 - növények telepítése (pl. nádas), ami békakurtytolást, nádingó-csicsergést és szilakötő zümmögést eredményez
 - folyamatos biciklút és futópálya a csónakázó tó és a vasútállomás közötti, kapcsolódva a környező turistáutakhoz
 - a házak kerterei megnyílnak a sétányra
 - padok, lámpák, stégek



KOMPLEX 1. KŐSZEG-PROGRAMTERV MÜLLER MALOM Radnóthy Szabolcs m=1:2000



Strand és Camping területe
A közös koncepció része, hogy ezek a funkciók átkerülnek a tó partjára, kiegészülve más szabadterei szórakozási lehetőséggel.



Főiskolai kar
Kőszegen jelenleg nincs felsőoktatási intézmény. A város autonóm jövőképehez elengedhetetlen néhány olyan képzés, ami a helybéli fiatalok számára vonzóvá teszi a maradást, és egyben a város fejlődését biztosítja. A Gyöngyös-patak és környéke egy ökológiai folyosó, ennek megőrzése a városlakók közös érdeke. A Biomérnök képzés napjainkban is divatos és Kőszegen különösen fontos lenne.



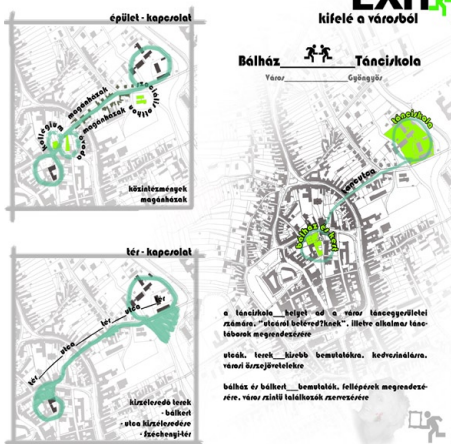
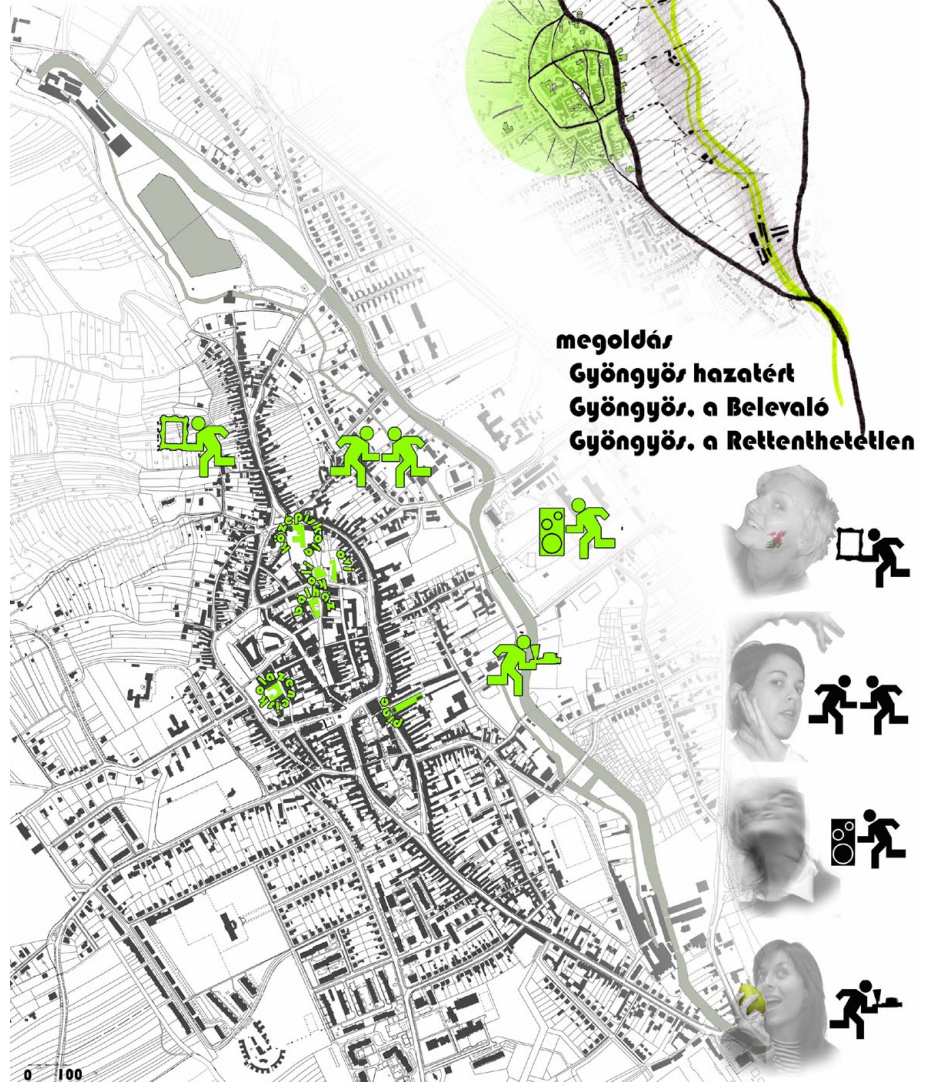
Beépítés
A Gyöngyös-patak és Malomárók partján a történelmi városmaggal ellentétben egy lazább, zöld területekkel tagolt beépítést képzelünk. A funkcionálisan eltérő zónák keresztirányban tagolják a parti sávot. Az oktatási zónában a főiskolai kar épülete mellett helyet kap egy városi könyvtár. Az intézmény parkjában lehetőség nyílik egy felnőtt játszótér kialakítására is.



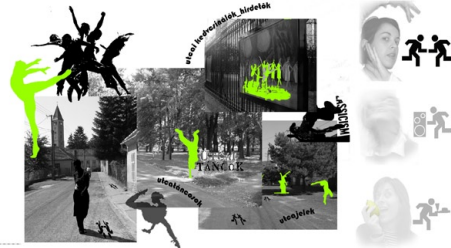
KOMPLEX 1. KŐSZEG PROGRAMTERV OKTATÁSI ÉPÜLET m=1:2000 BACHRATY ZSÓFIA 2007.03.08

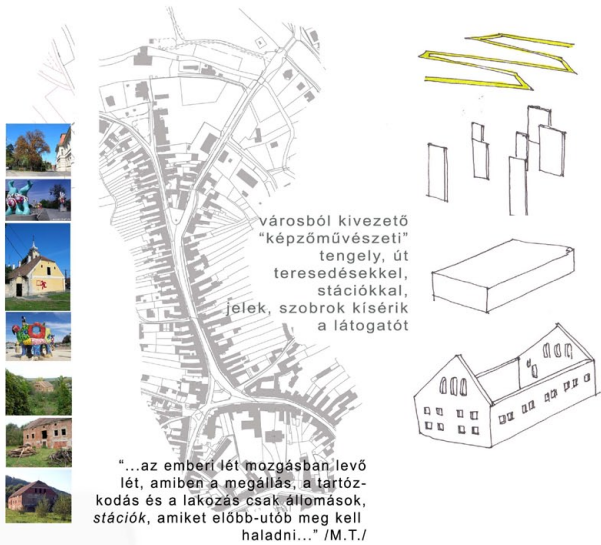
probléma
Gyöngyös, az Elfelejtett
Gyöngyös, a Kivülálló
Gyöngyös, a Megközelíthetetlen

EXIT
kifelé a városból



" Az ösvény: egy szalagnyi föld, melyen járunk. Az út nem azért különbözik az ösvénytől, csak mert kocsiban hajtunk végig rajta, hanem mert az út csupán egy vonal, amely a térben két pontot összeköt. Az útnak magában nincs értelme, az értelmét azok a pontok adják, melyeket összeköt. Az ösvény viszont térben írt himnusz. Az ösvény minden részének önmagában is értelme van, és megállásra készlet."
/Marusa Zorec/

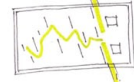




ELVI SÉMÁK ALAPRAJZRA



HÍDSZINT_ szalag által vezetve



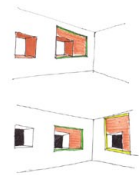
KIÁLLÍTÓTÉR_ alak által terelve



MŰTERMEK_ szabad összenyitható



Kompozíció_ képszerű nyílás- megjelenés a régi homlokzatot kiemeli, a malom mint kiállítási darab jelenik meg



Folyamat



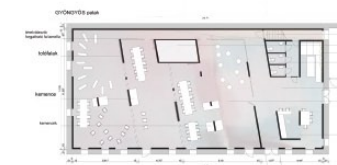
KÁVÉZÓ, ŰCSÖRGŐ

ALKOTÓ- ÉS KIÁLLÍTÓHÁZ

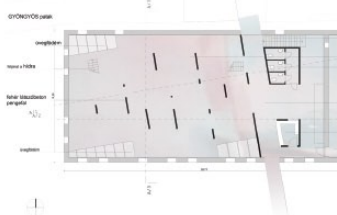
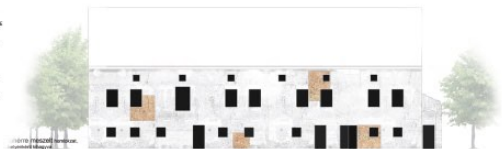
SZABADTÉRI ALKOTÓTÉR

SZÁLLÁS AZ EITNER VILLÁBAN

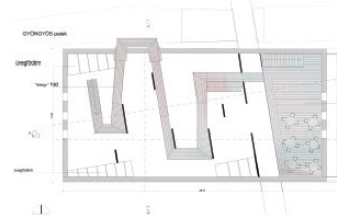
ÉPÍTÉSZETI PROGRAMOM EGY ALKOTÓ- ÉS KIÁLLÍTÓHÁZ KIALAKÍTÁSA, MELY ILLESZKEDIK EGY VÁROSBÓL KIVEZETŐ TENGYLYRE, ANNAK VÉGPONTJAKÉNT. AZ ALKOTÓHÁZ ÉVKÖZBEN SZAKKÖRNEK ADHAT HELYET, MÍG NYÁRON TÁBOROKNAK ÉS WORKSHOPOKNAK, MELYNEK A TERMÉSZET-KÖZELI HELYSZÍN KIVÁLÓAN MEGFELEL. AZ ALKOTÁSOKNAK AZ ÉPÜLETBEN KIALAKÍTOTT KIÁLLÍTÓTÉR, ILLETVE A MALOM KÖRÜLI RENDEZETT TERÜLET BIZTOSÍT HELYET.



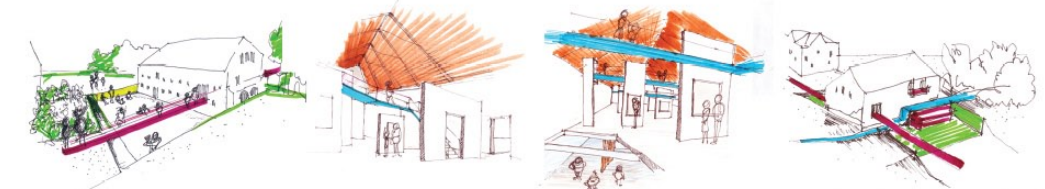
ALKOTÓ- KIÁLLÍTÓHÁZ
KÉPZŐMŰVÉSZETI MUNKASZOBOR
KÁVÉZÓ
EITNER VILLÁBAN
TÁBOROKNAK
WORKSHOPOKNAK



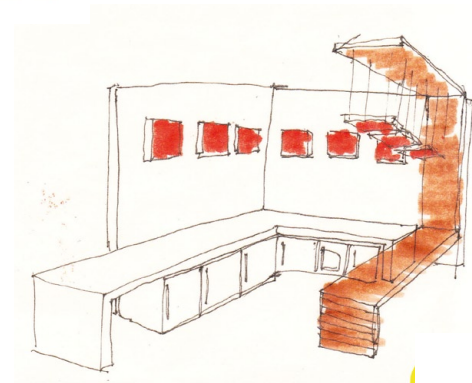
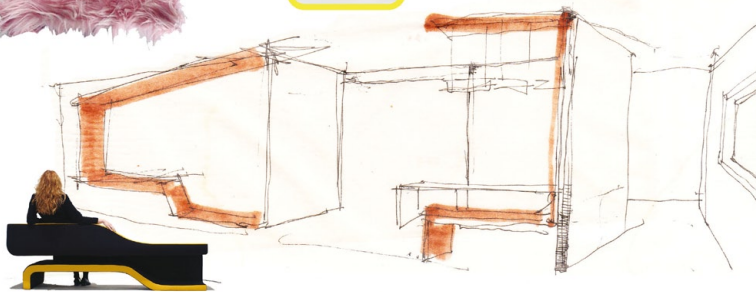
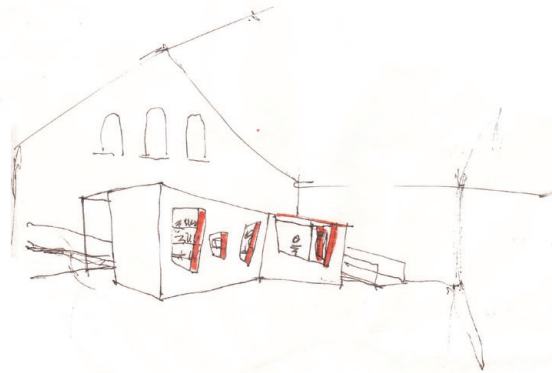
ALKOTÓ- KIÁLLÍTÓHÁZ
KÉPZŐMŰVÉSZETI MUNKASZOBOR
KÁVÉZÓ
EITNER VILLÁBAN
TÁBOROKNAK
WORKSHOPOKNAK

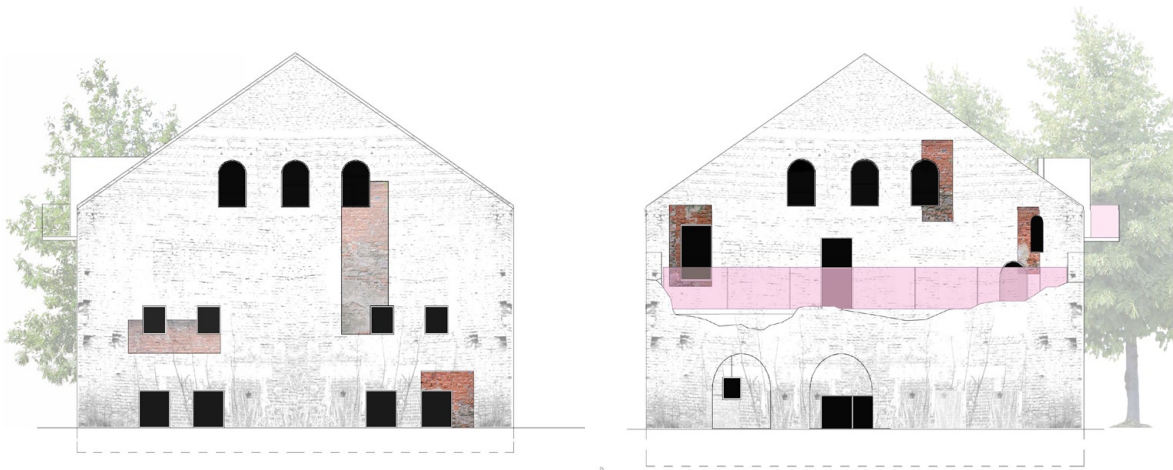
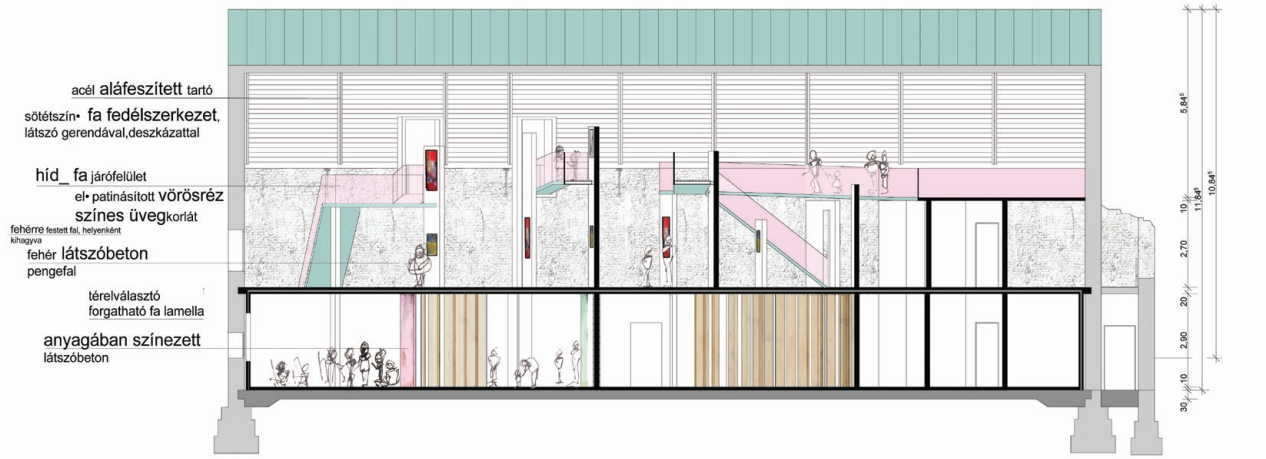
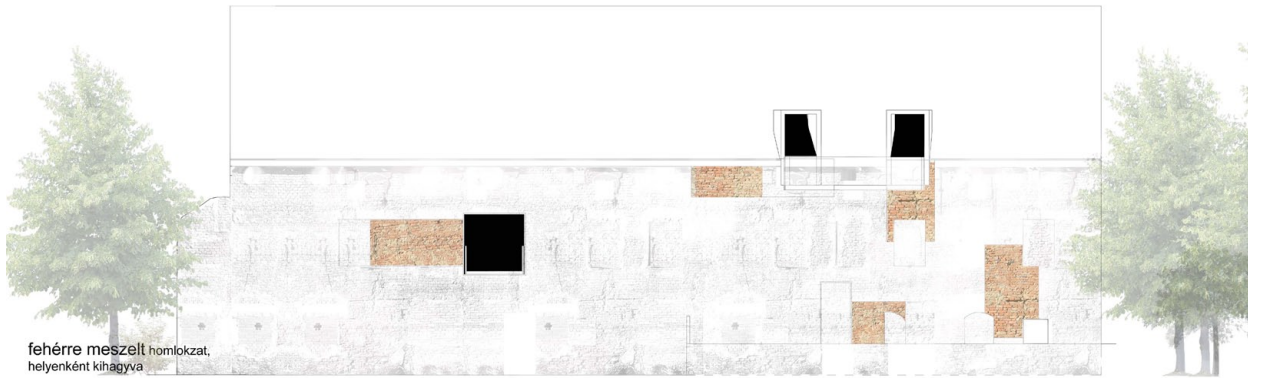
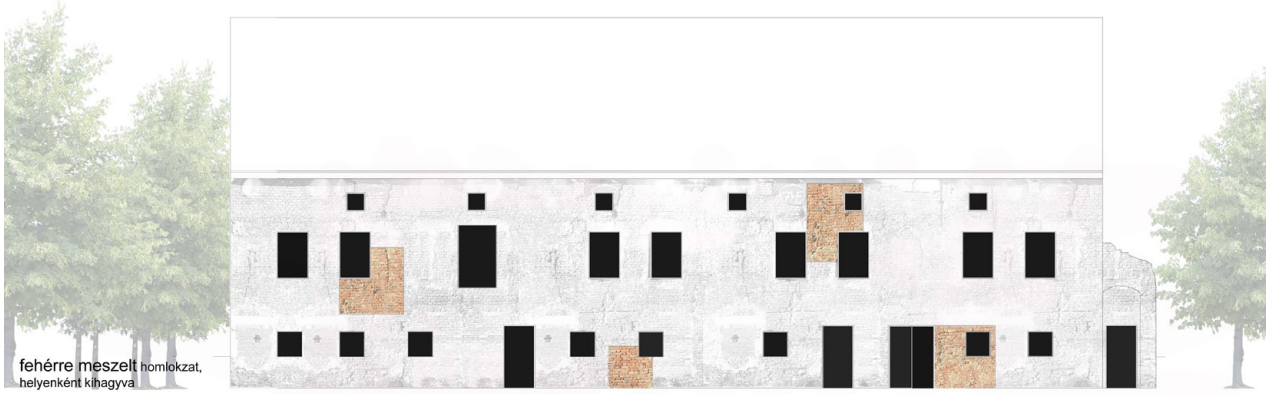


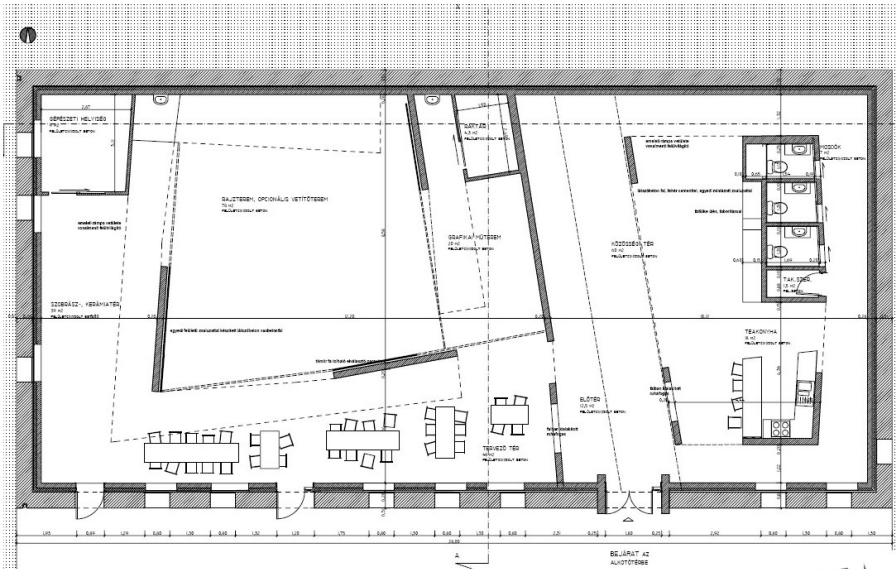
ALKOTÓ- KIÁLLÍTÓHÁZ
KÉPZŐMŰVÉSZETI MUNKASZOBOR
KÁVÉZÓ
EITNER VILLÁBAN
TÁBOROKNAK
WORKSHOPOKNAK



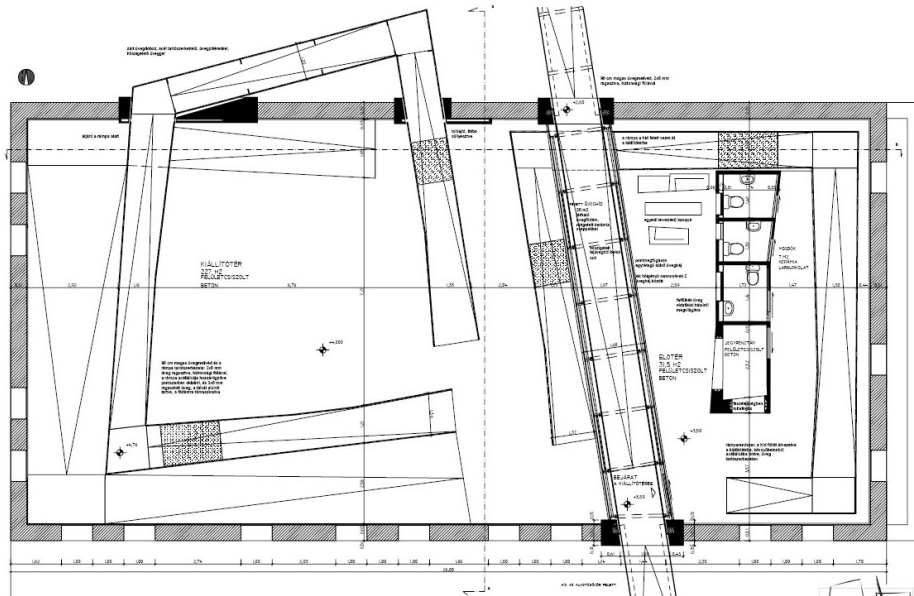
TÓTH SZILVIA. KOMPLEX1. KŐSZEG. EITNER MALOM. ALKOTÓ- ÉS KIÁLLÍTÓHÁZ



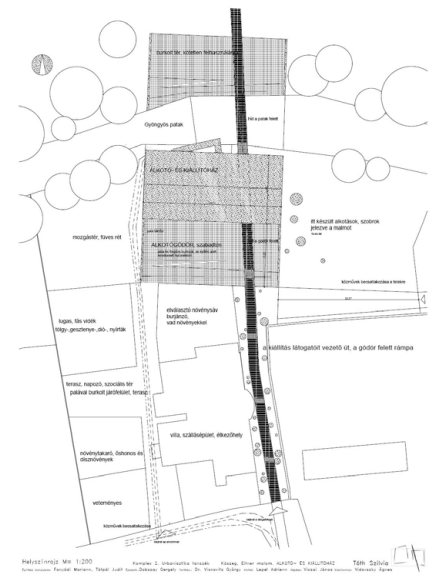
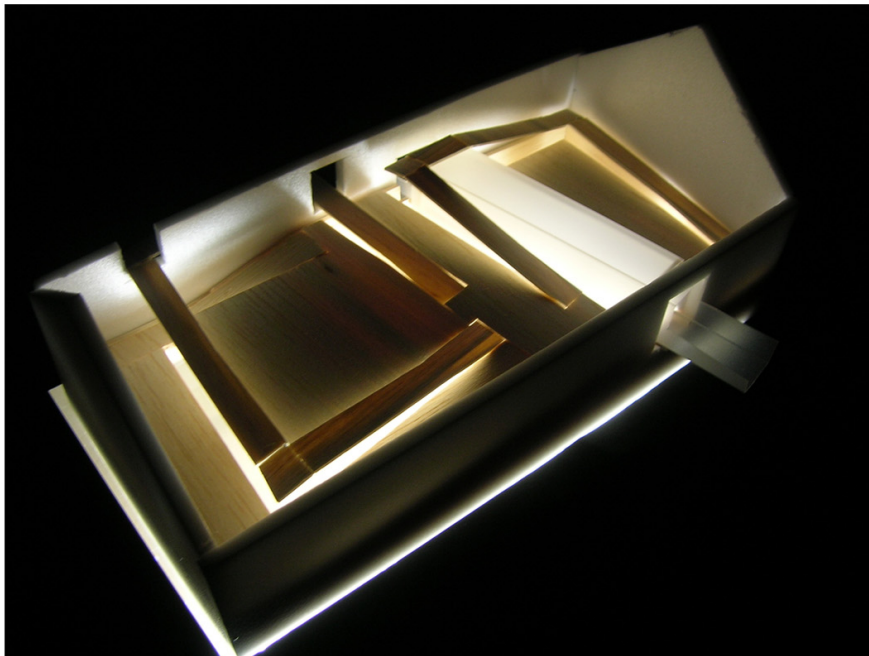




Szídszínti alaprajz M= 1:50 Komplex 2. Urbanisztika tanszék Készeg, Eitner malom, ALKOTÓ- ÉS KIÁLLITÓHÁZ Tóth Szilvia
Tervezők: Fenyődi Marianna, Tóth Judit, Szűcs-Borbély Gergely, Tóth Dr. Váncsó György, Lapei Adrienn, Vízai János, Vízai Zoltán, Vízai Zoltán, Vízai Zoltán, Vízai Zoltán



Emeleti alaprajz M= 1:50 Komplex 2. Urbanisztika tanszék Készeg, Eitner malom, ALKOTÓ- ÉS KIÁLLITÓHÁZ Tóth Szilvia
Tervezők: Fenyődi Marianna, Tóth Judit, Szűcs-Borbély Gergely, Tóth Dr. Váncsó György, Lapei Adrienn, Vízai János, Vízai Zoltán, Vízai Zoltán, Vízai Zoltán, Vízai Zoltán



Helyszínrajz M= 1:200 Komplex 2. Urbanisztika tanszék Készeg, Eitner malom, ALKOTÓ- ÉS KIÁLLITÓHÁZ Tóth Szilvia
Tervezők: Fenyődi Marianna, Tóth Judit, Szűcs-Borbély Gergely, Tóth Dr. Váncsó György, Lapei Adrienn, Vízai János, Vízai Zoltán, Vízai Zoltán, Vízai Zoltán, Vízai Zoltán

KŐSZEG, EITNER MALOM - ALKOTÓ/KIÁLLITÓHÁZ
TÓTH SZILVIA



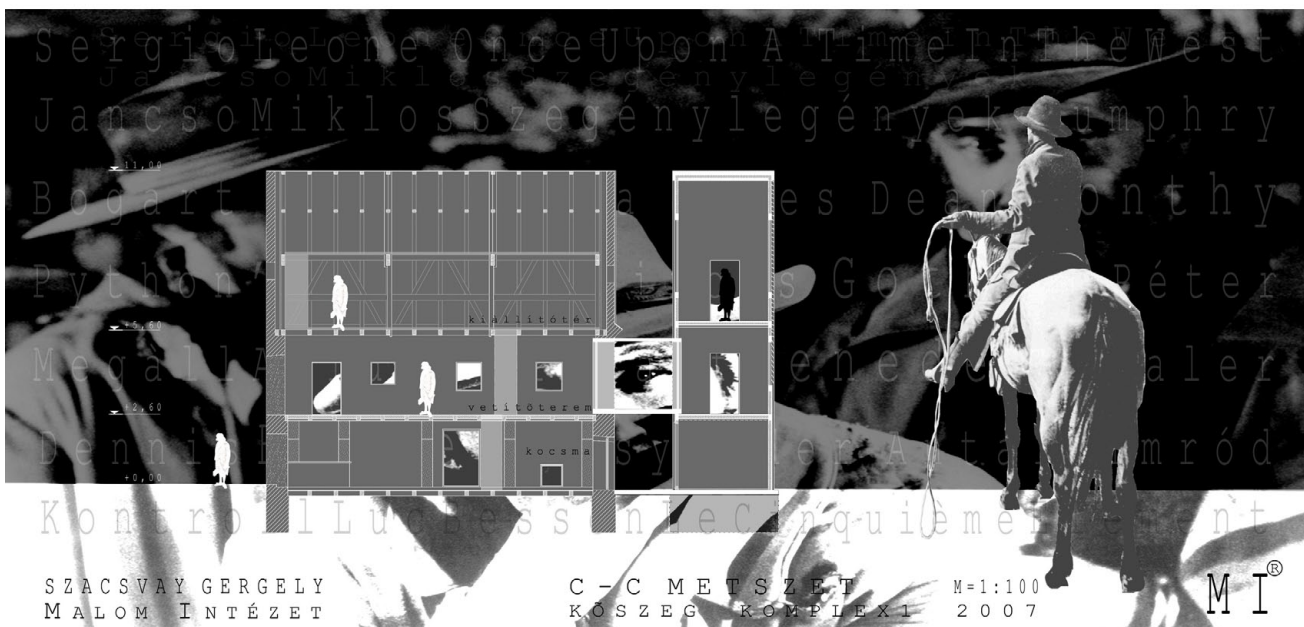
Malom
Intézet





MALOM INTÉZET

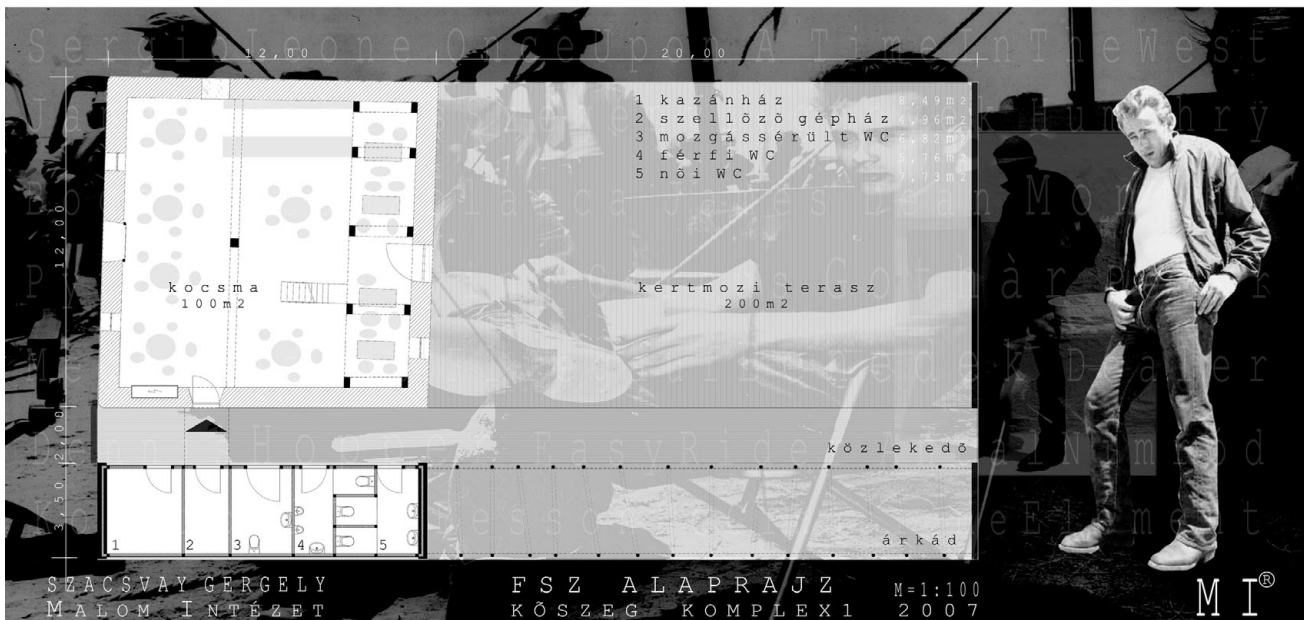
MI®



SZACSVAY GERGELY
 MALOM INTÉZET

C-C METSZET M=1:100
 KÖSZEG-KOMPLEX1 2007

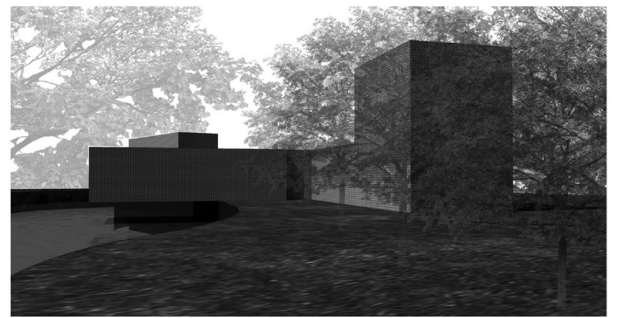
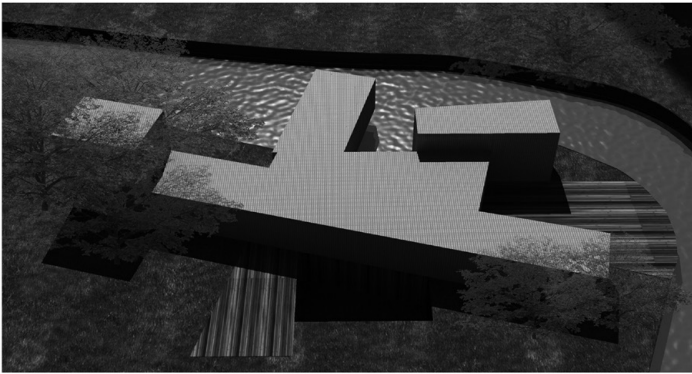
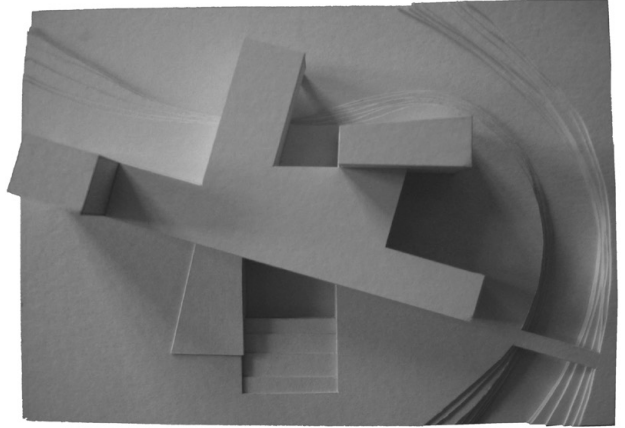
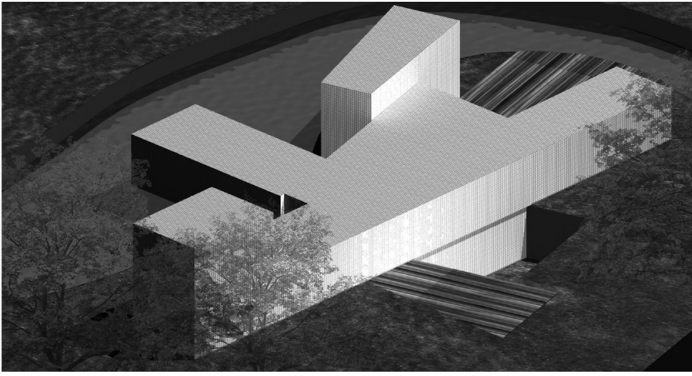
MI®

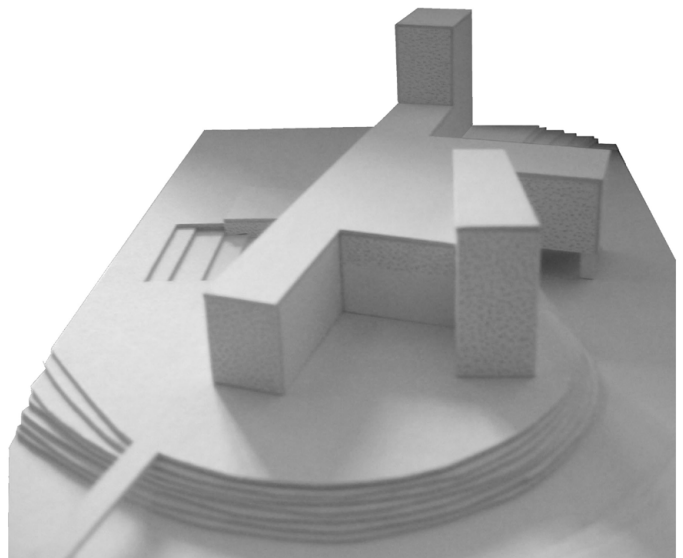
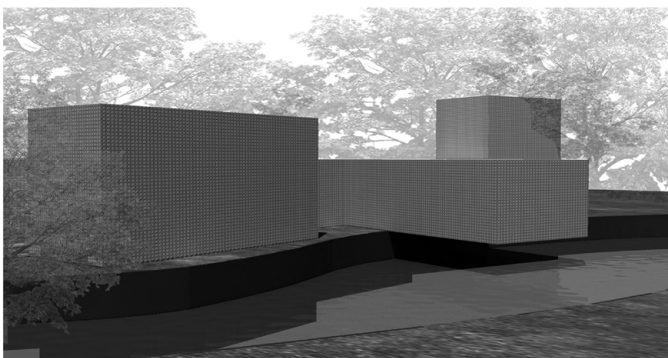
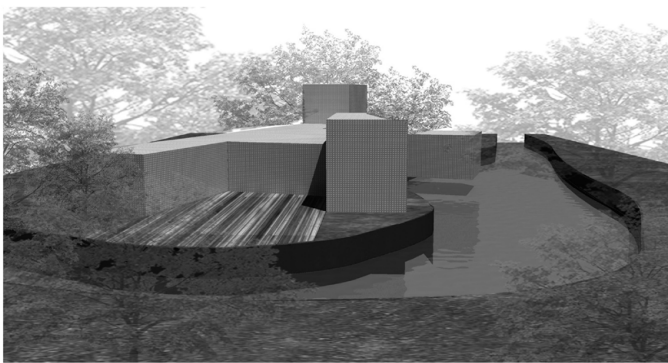


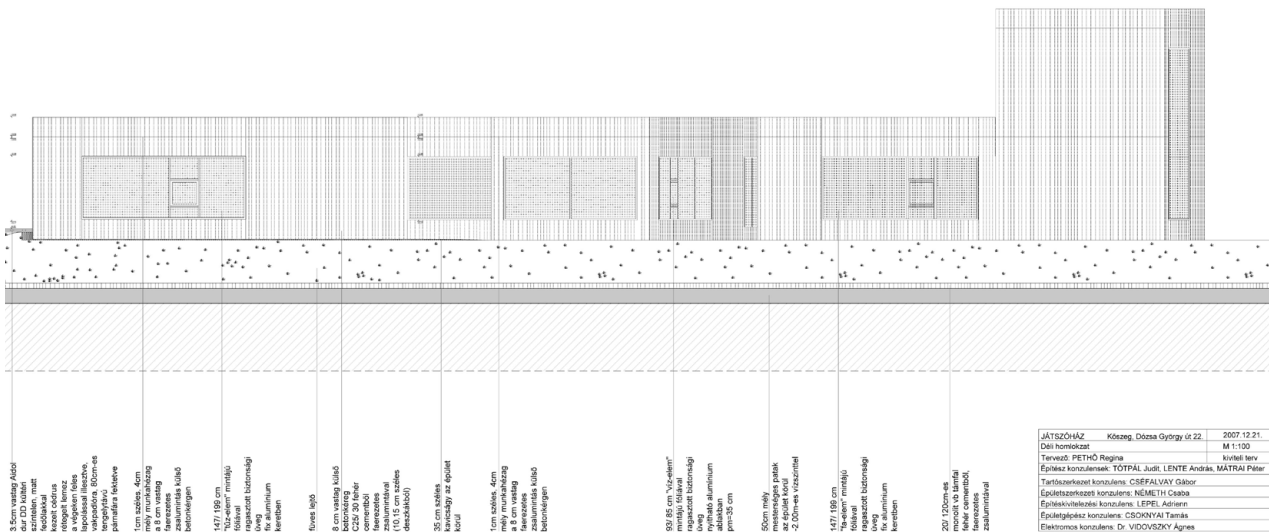
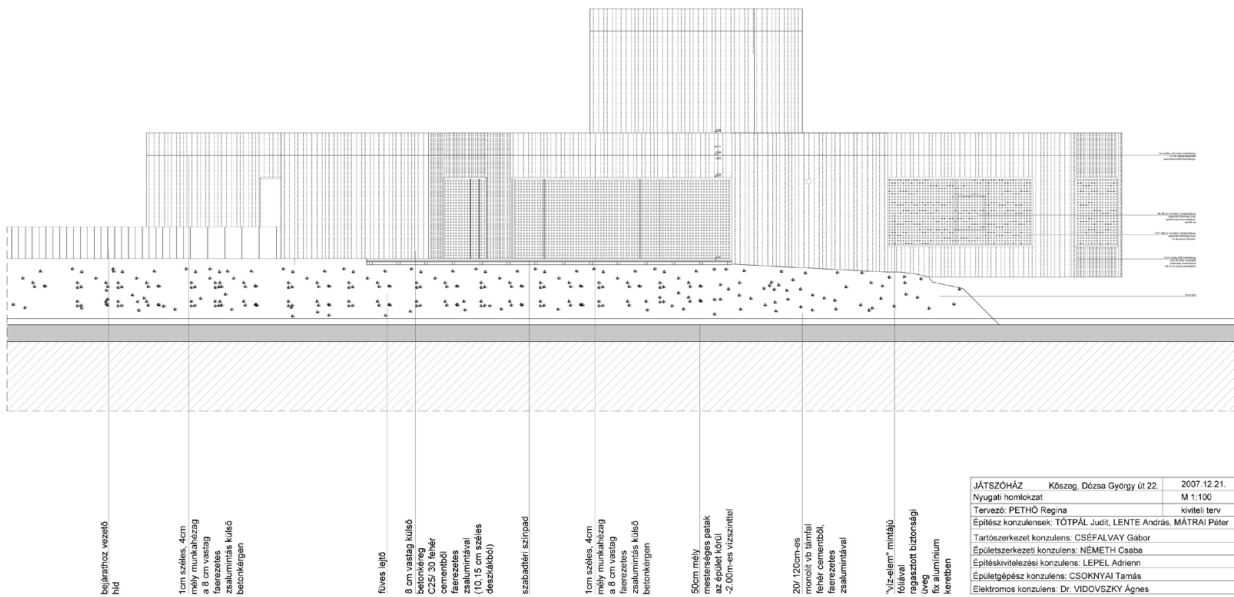
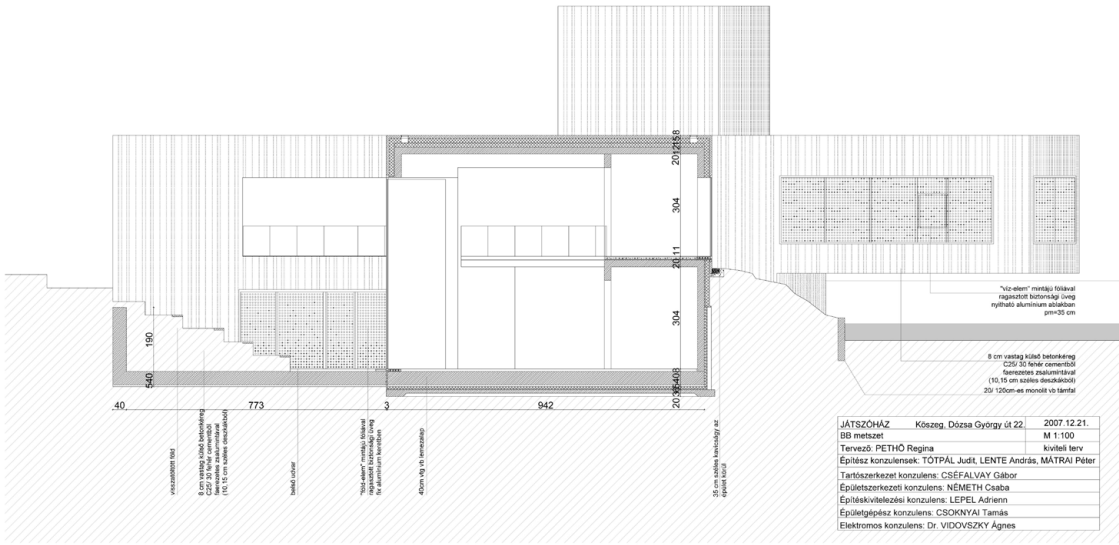
SZACSVAY GERGELY
 MALOM INTÉZET

FSZ ALAPRAJZ M=1:100
 KÖSZEG-KOMPLEX1 2007

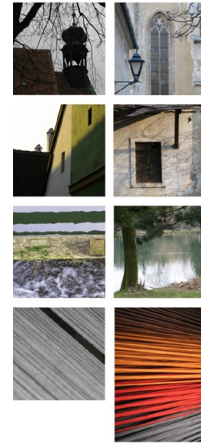
MI®



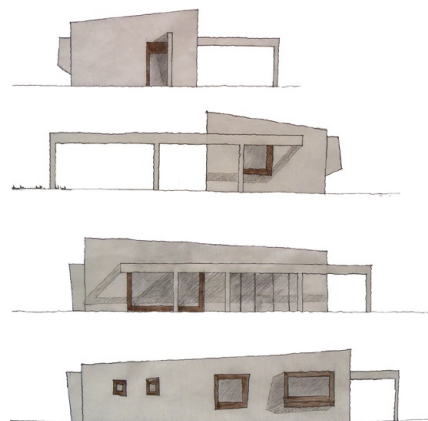
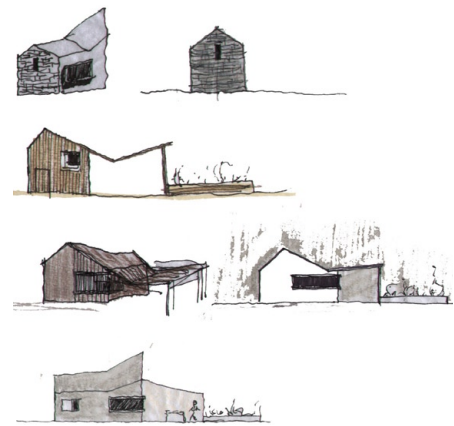
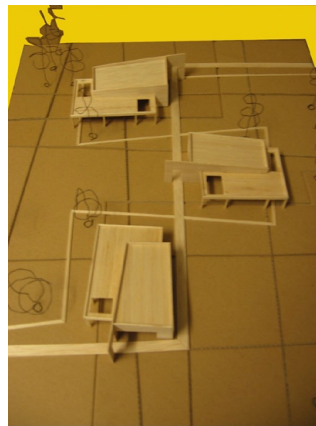




kőszeg városa



A közel 12 ezer lakosú, szubalpin klímájú kisváros az Alpok lábánál fekszik. A Kőszegi-hegység lábánál, a Gyöngyöspatak völgyében fekvő település és környéke a VI-VII. század óta lakott terület, a XIV. századtól szabad királyi városi rangot kapott. A XIII. században épített vár nevét Jurisics Miklós várkapitányról kapta, aki 1532-ben sikerrel tartóztatta fel a Bécs ellen vonuló török seregeket. Cénes ipara, kereskedelme, szőlő- és bortermelése, iskolái nagy múltra tekintenek vissza. A mai napig is több helyen látható városalon belüli középkori városmagnet elkerülték a történelem viharai, így a Jurisics téren és a környező utcákban található házak megőrizték eredeti formájukat.



mert ez az a hely



egy olyan hely, ahol egész évben
 ingergazdag környezetben,
 csendben és nyugalomban
 alkalhatnak.



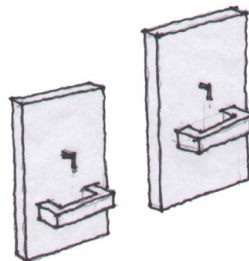
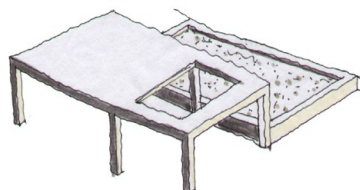
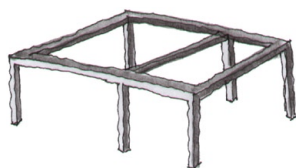
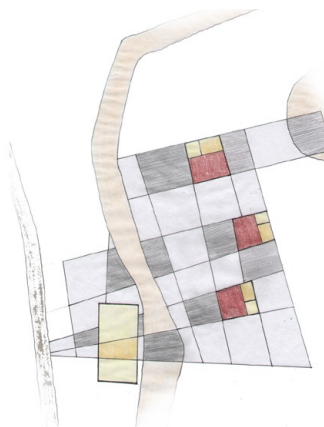
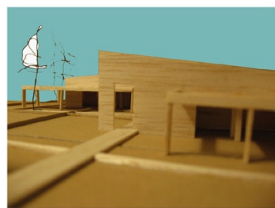
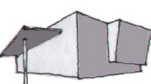
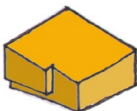
élhetnek hobbijuknak a tanítás
 után alkotni vágyók és a már rég
 nem iskolába járók egyaránt
 helyet ad soknemű képzési
 alkotómunkának legyen szó festésről,
 rajzolásról, bábkészítésről, gyöngyfűzésről,
 selyemfestésről, vagy bármilyen szabadkézi
 hobbitól, melyhez zárt, fedett-nyitott
 terek és a természetes környezet áll
 rendelkezésükre

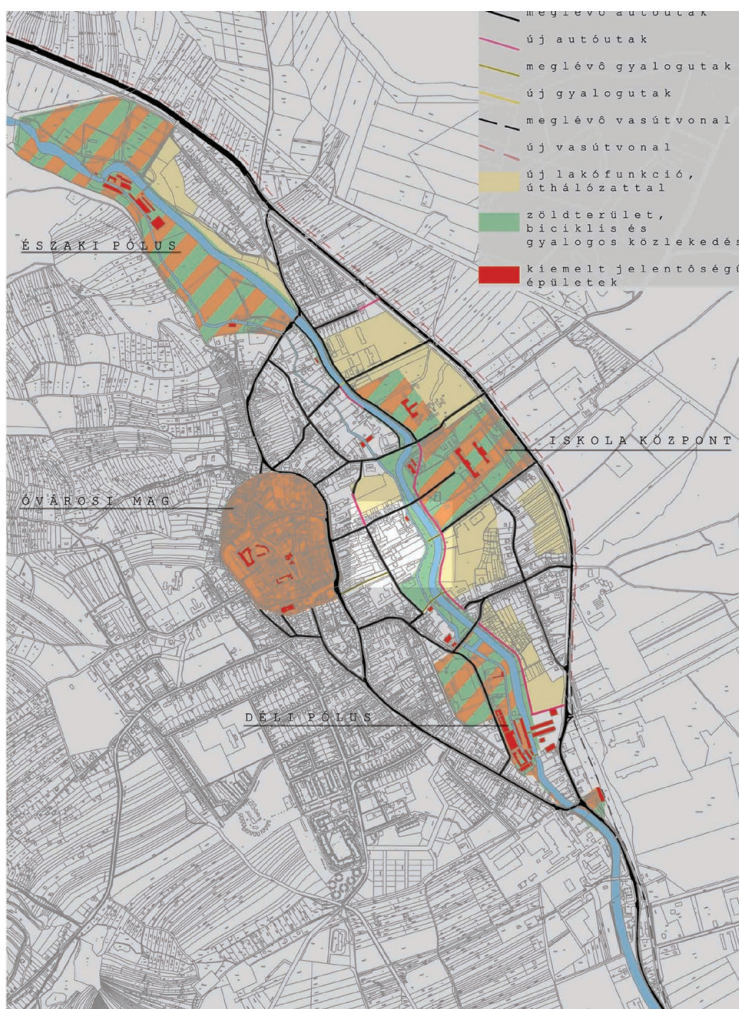


ha akarsz zibongás,
 ha akarsz csendi veszt körül
 a kertben rálelhetsz líkos helyekre
 rátalálhatsz varázslatos növényekre
 a legnagyobb fa hűs árnyékára
 vízcsobogásra

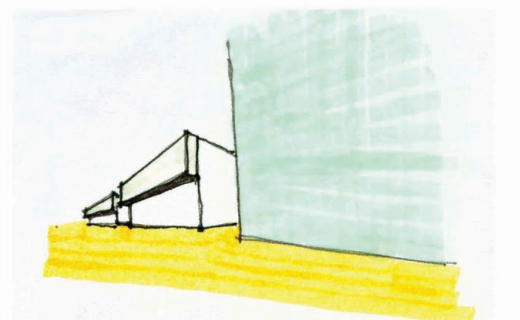
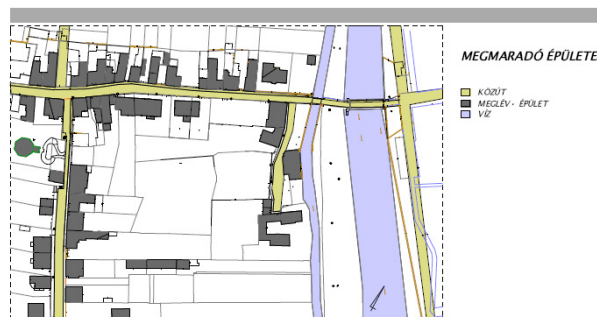


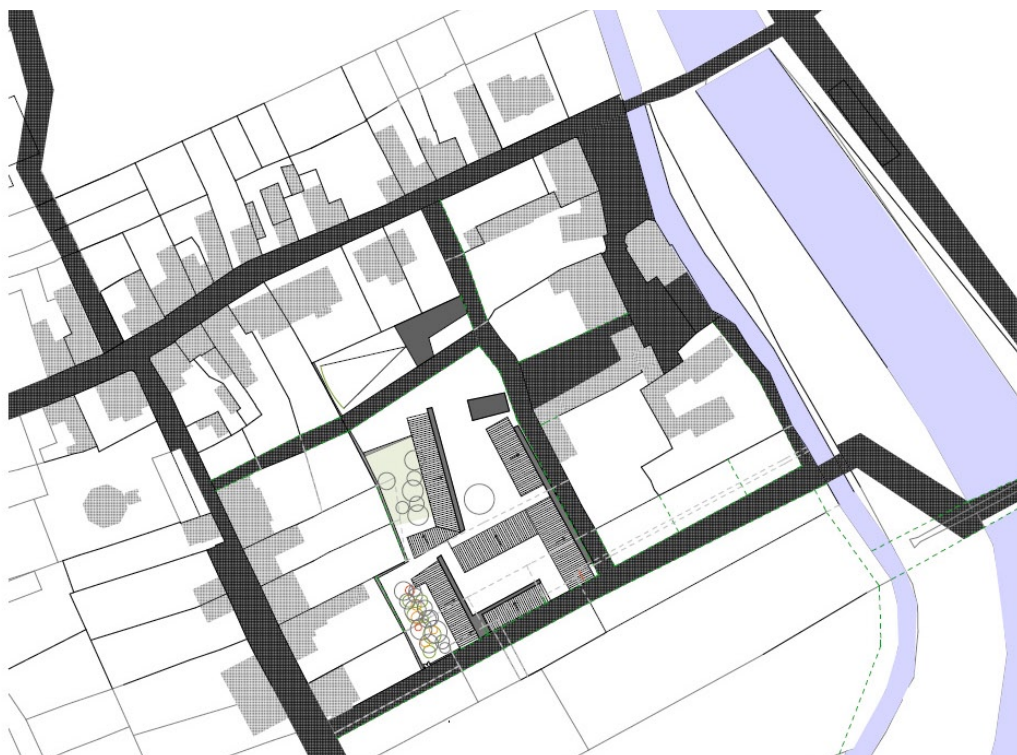
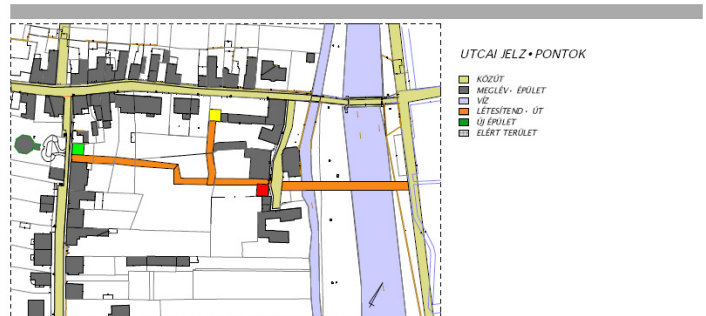
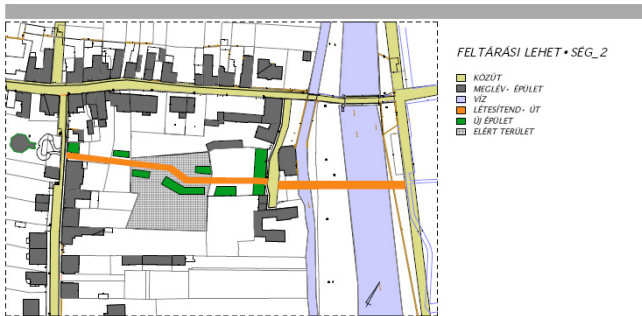
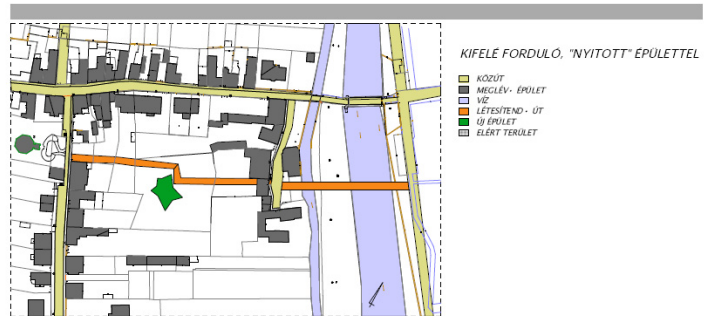
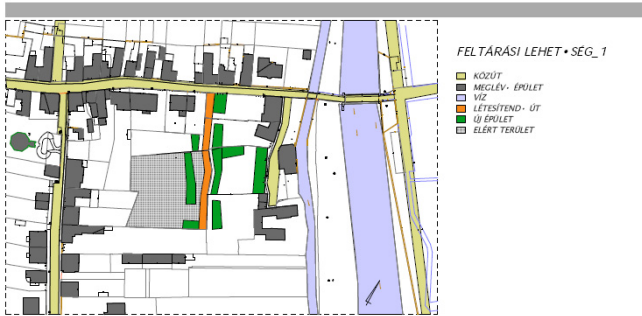
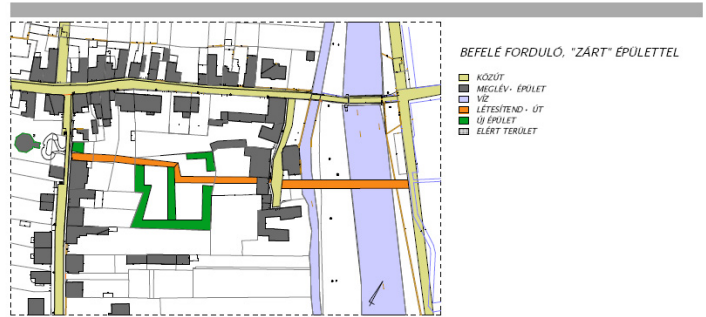
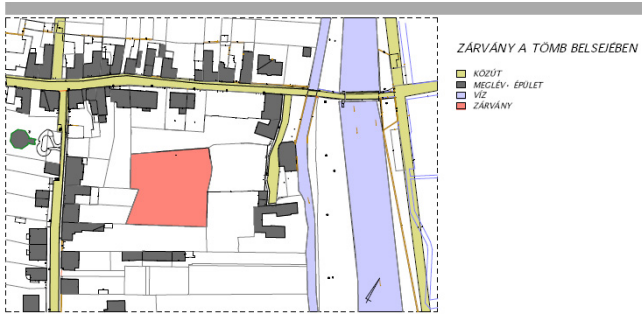
mert ez az a hely, ahol feltölthetsz,
 ahol alkalhatsz, ahol kikapcsolódhatsz,
 ahol jól nevelhetsz, vagy kislíthatsz magad,
 ahol egy közösséghez tartozhatsz
 ahol azt csinálhatsz amit szerelsz

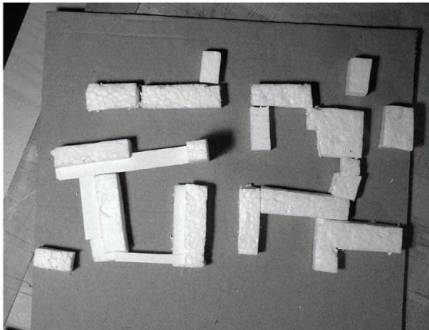
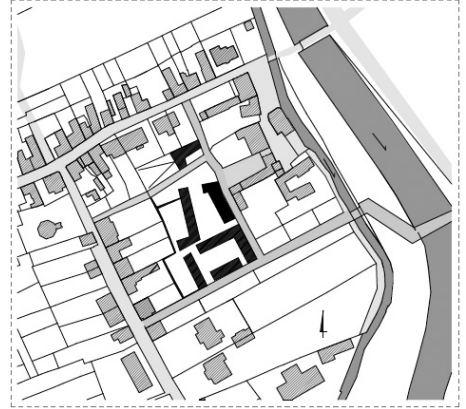
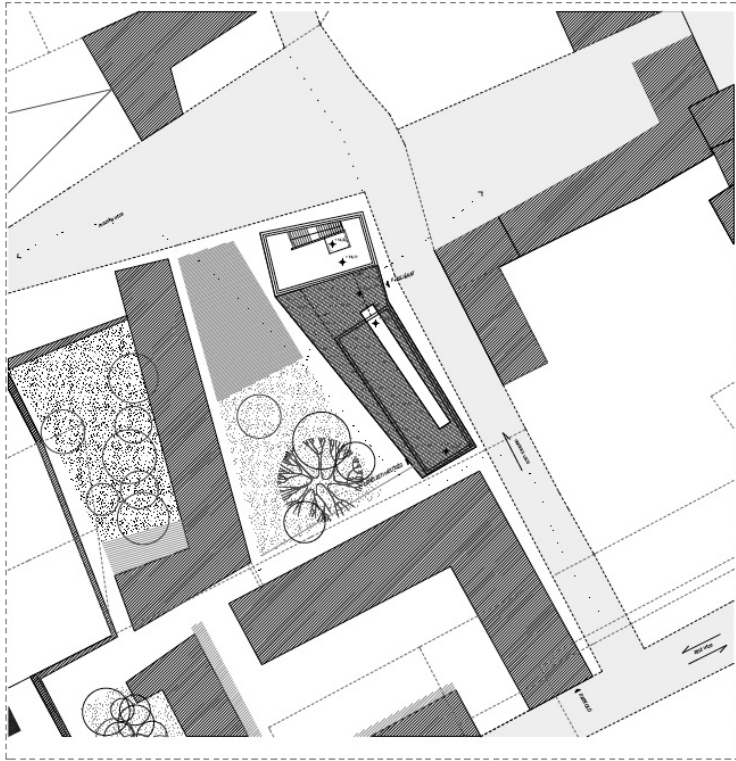




KÖZÖS KONCEPCIÓ
(TÁRSAK: GERMÁN TIBOR, KNERCZER BEA, MOLNÁR BOTOND, SZACSVAY GERGELY)







STIPKOVICS-
MALOM FELÉ
NYITOTT
UDVARRAL

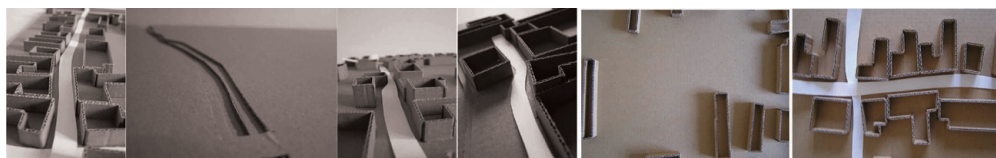
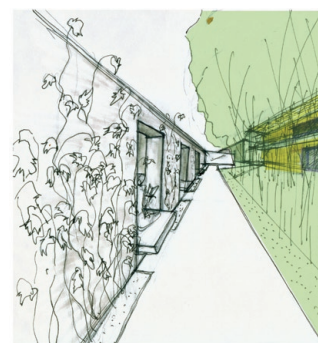
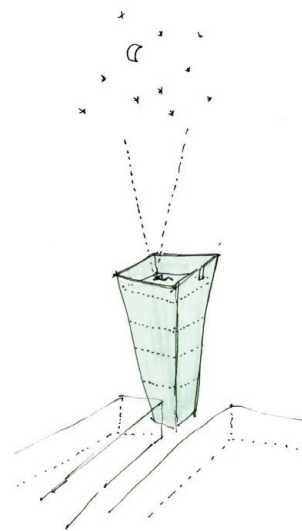


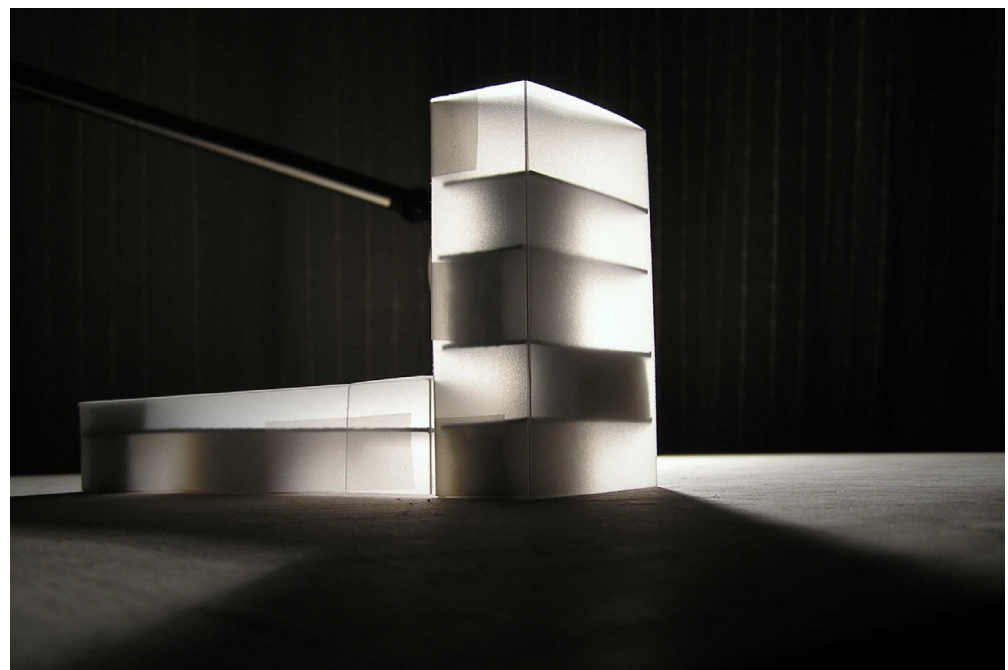
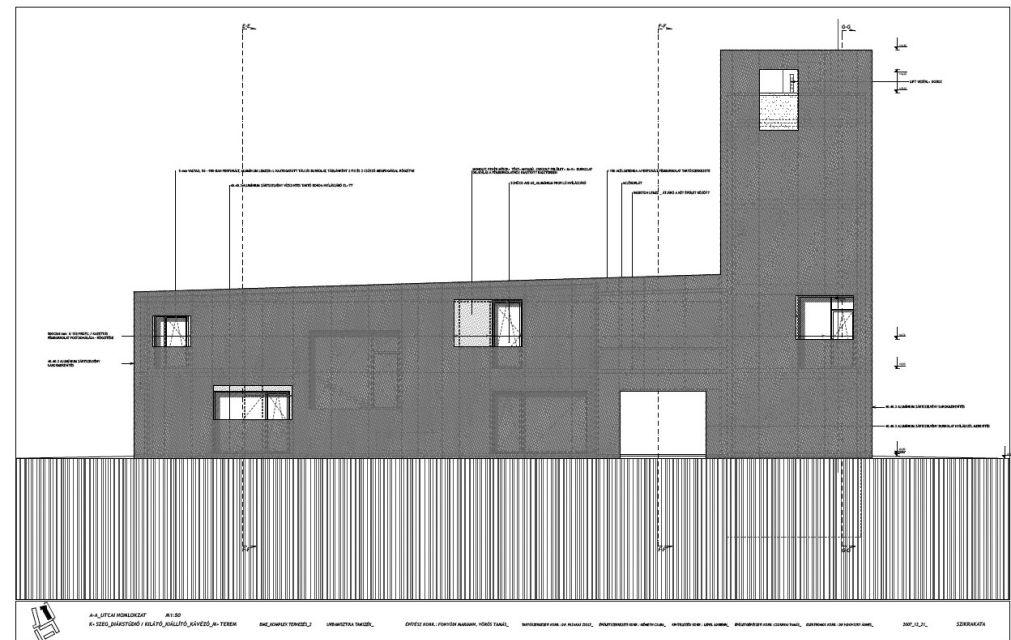
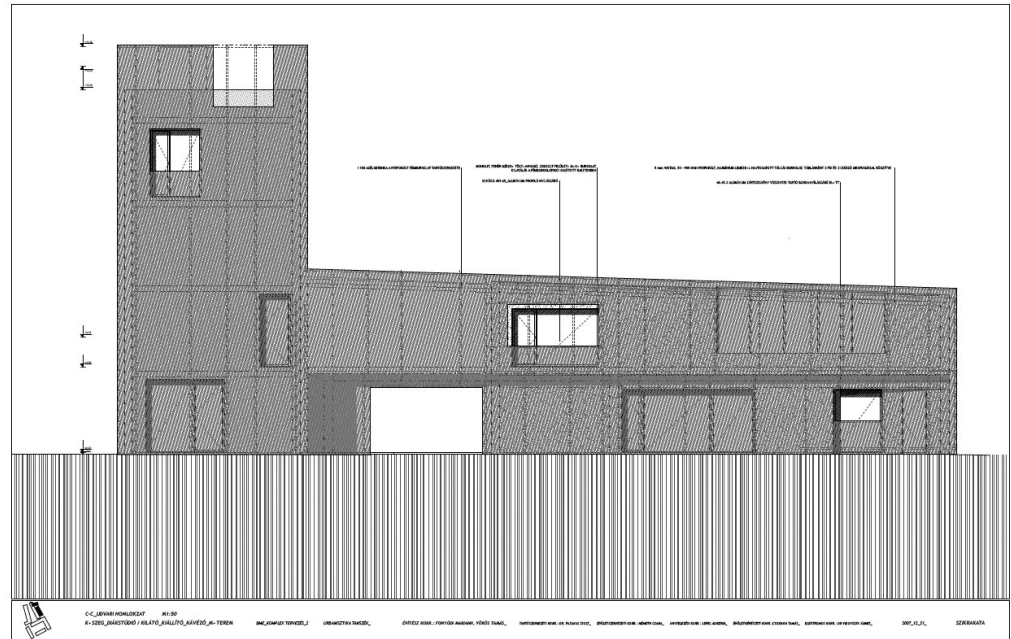
ZÁRT UDVARRAL

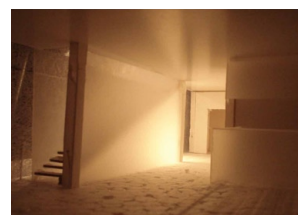
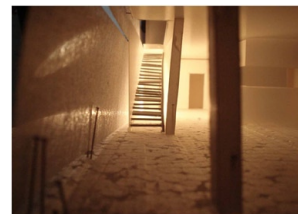
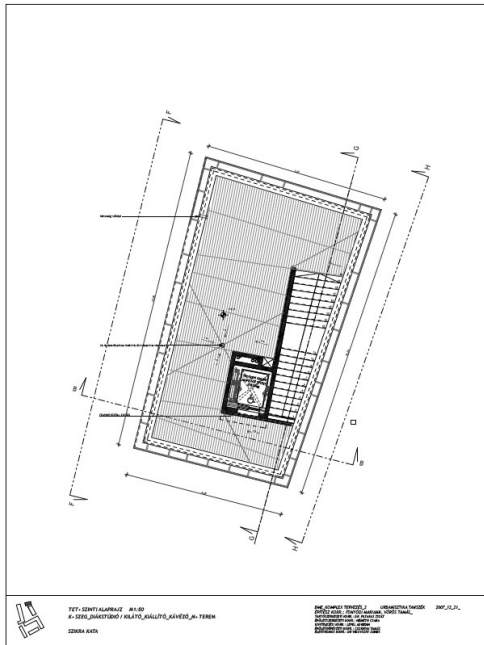
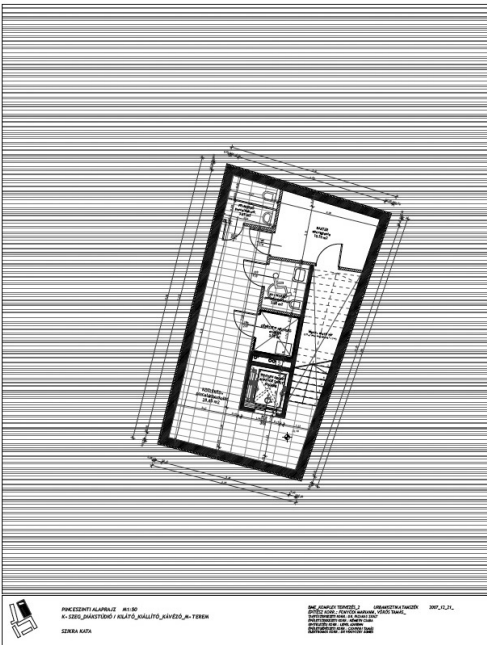
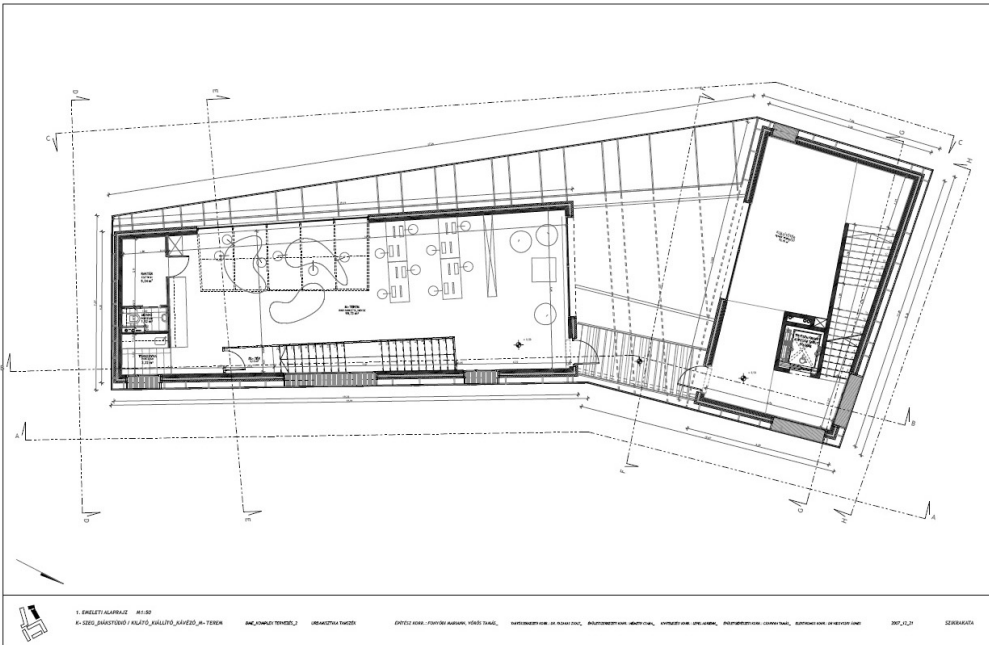
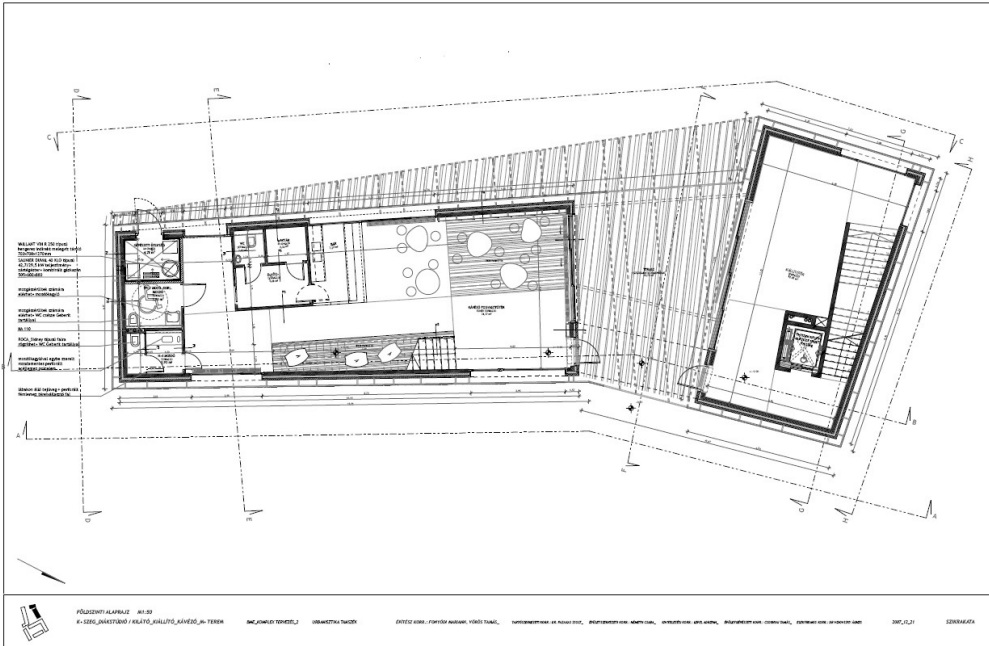


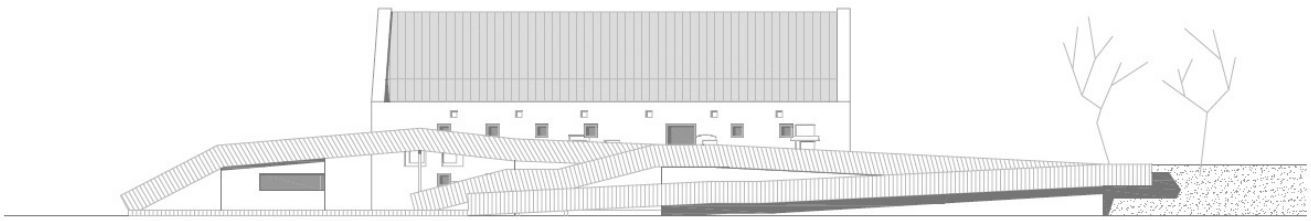
NYITOTT
UDVARRAL



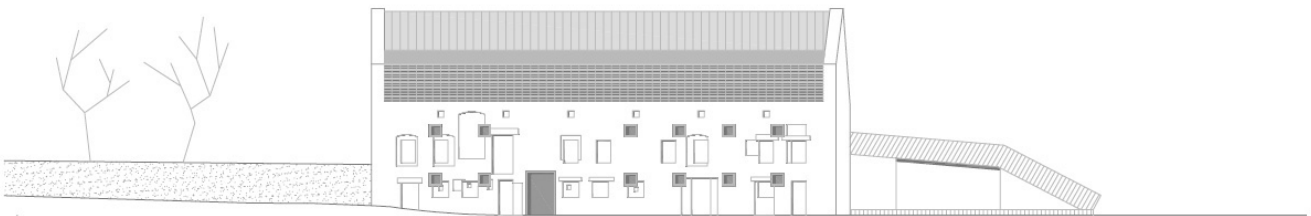






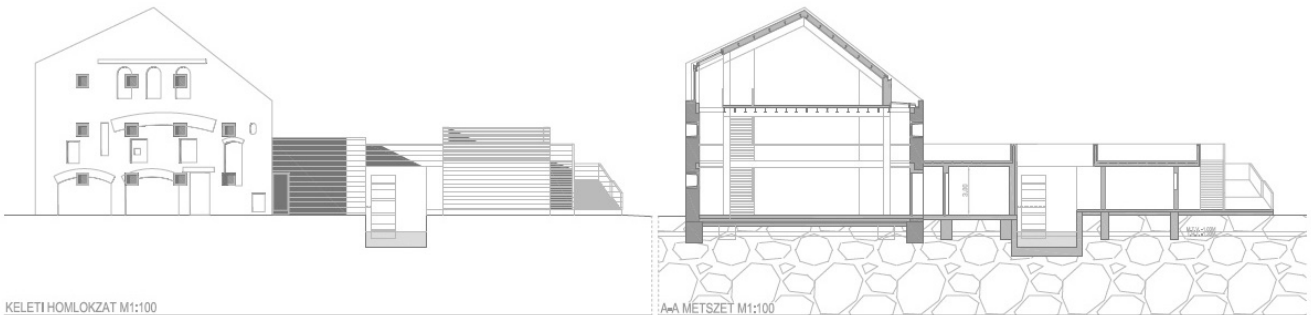


ÉSZAKI HOMLOKZAT M1:100



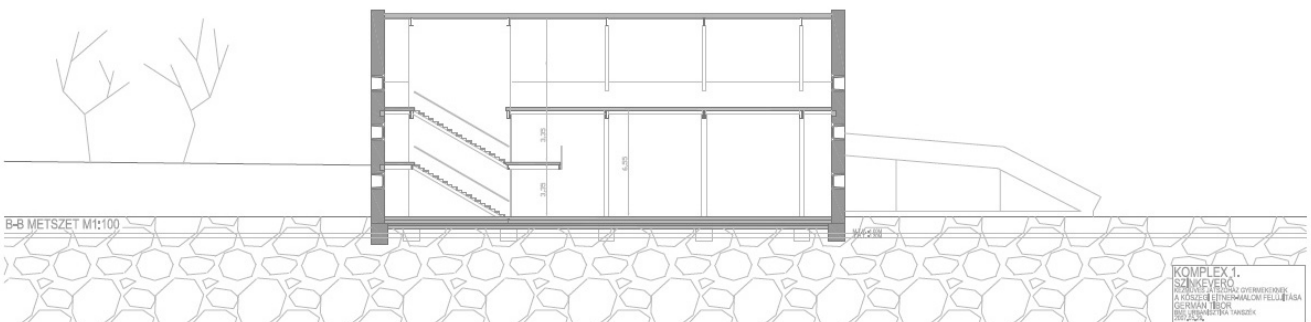
DÉLI HOMLOKZAT M1:100

KOMPLEX 1.
SZÍNKEVERŐ
KÖZLEKÉSEK ÉS TERMSZAKI ÜZEMKÖRÖK
A KÖZLEKÉSEK ÉS TERMSZAKI ÜZEMKÖRÖK FELÜLVÉLTÁSA
GERMÁN TIBOR
BUDAPESTI MŰSZAKI ÉS GAZDASÁGTUDOMÁNYI EGYETEM
ÉPÍTÉSZTAN TANSZÉK
2012.



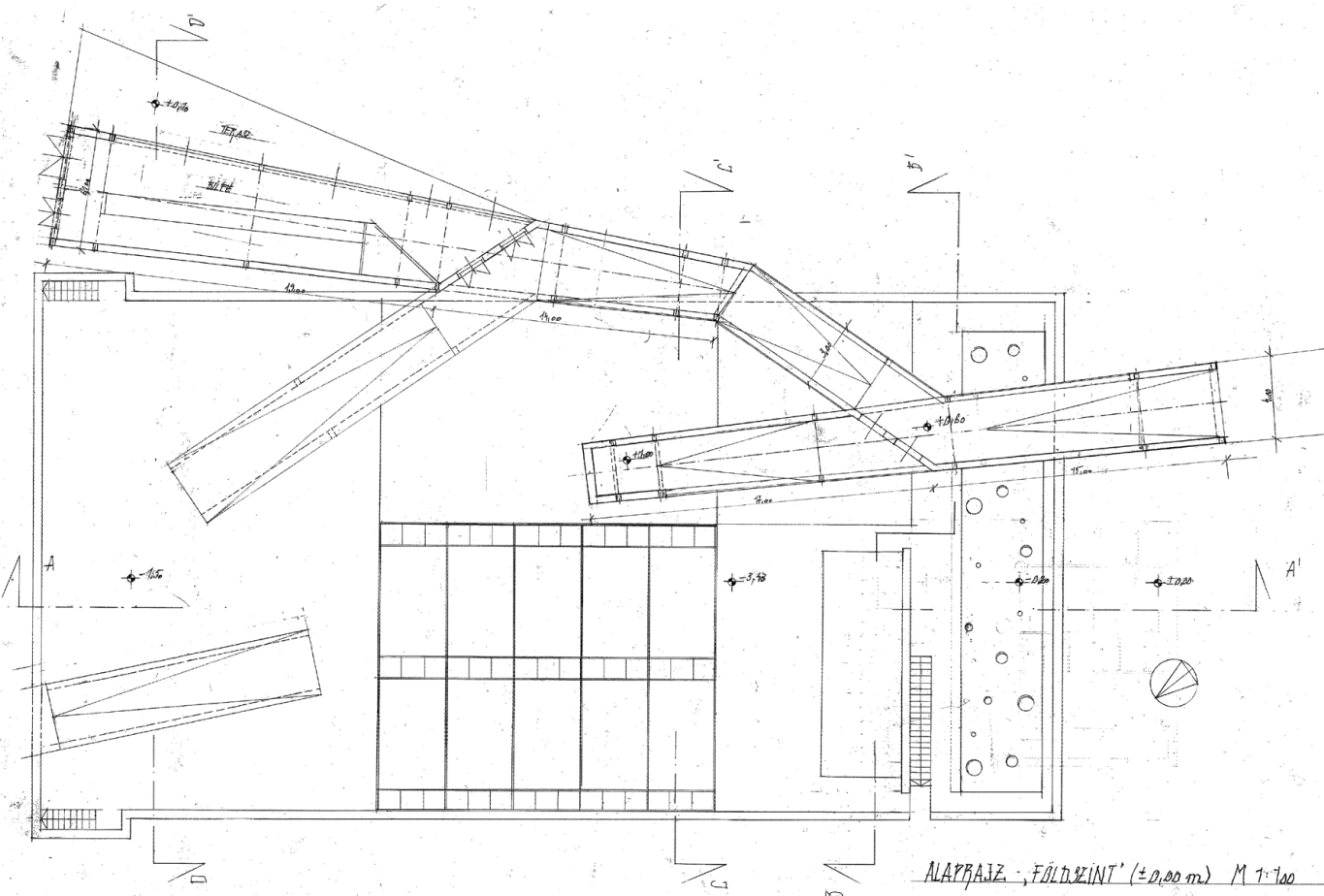
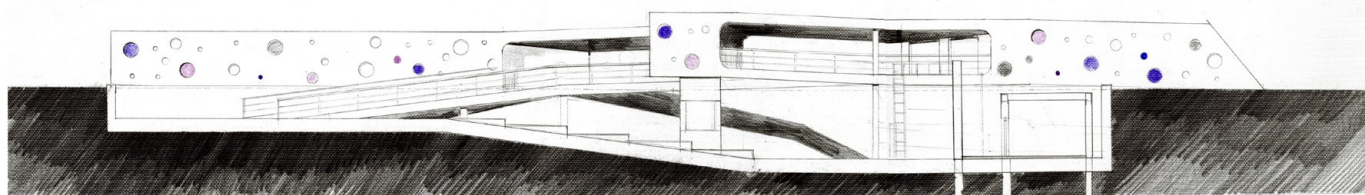
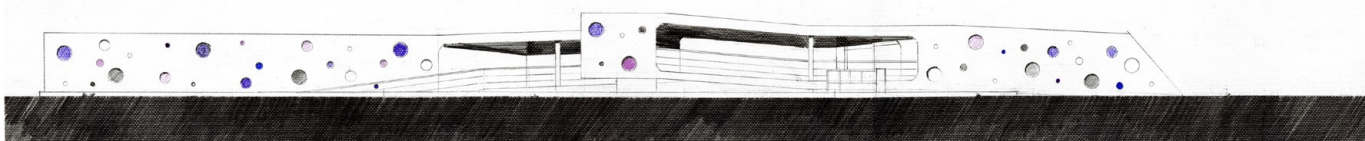
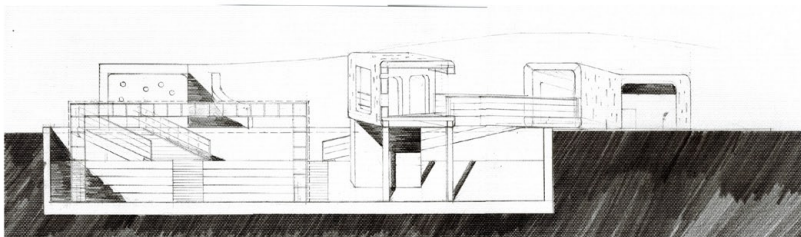
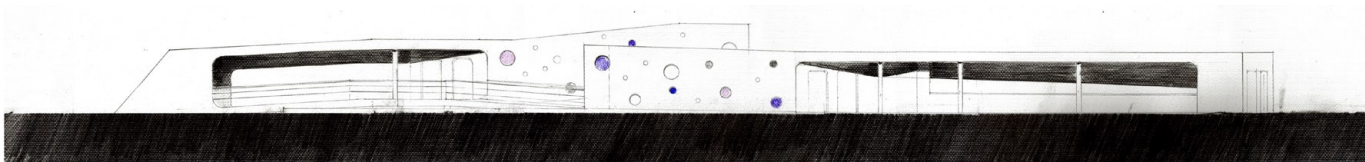
KELETI HOMLOKZAT M1:100

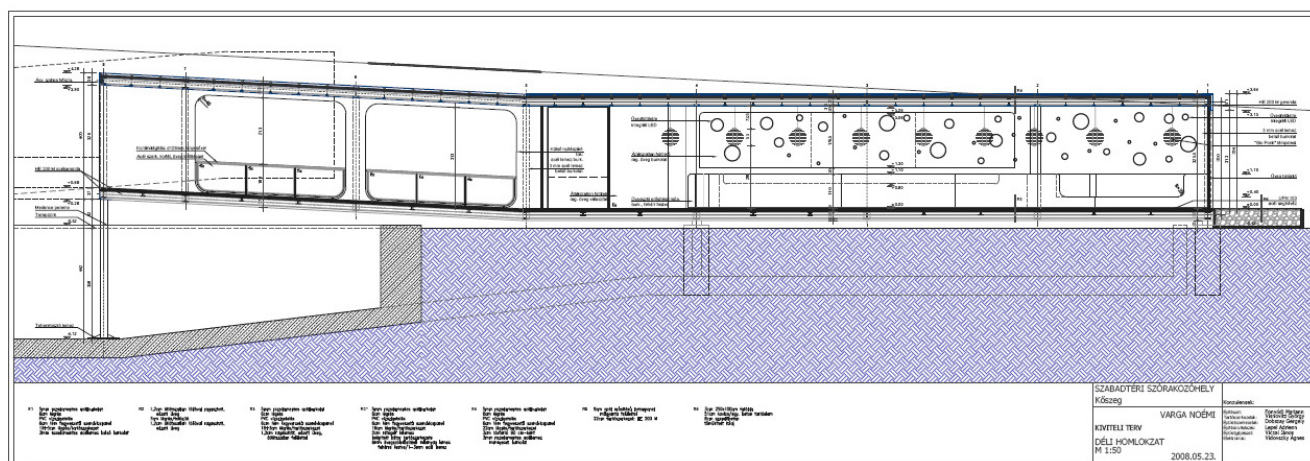
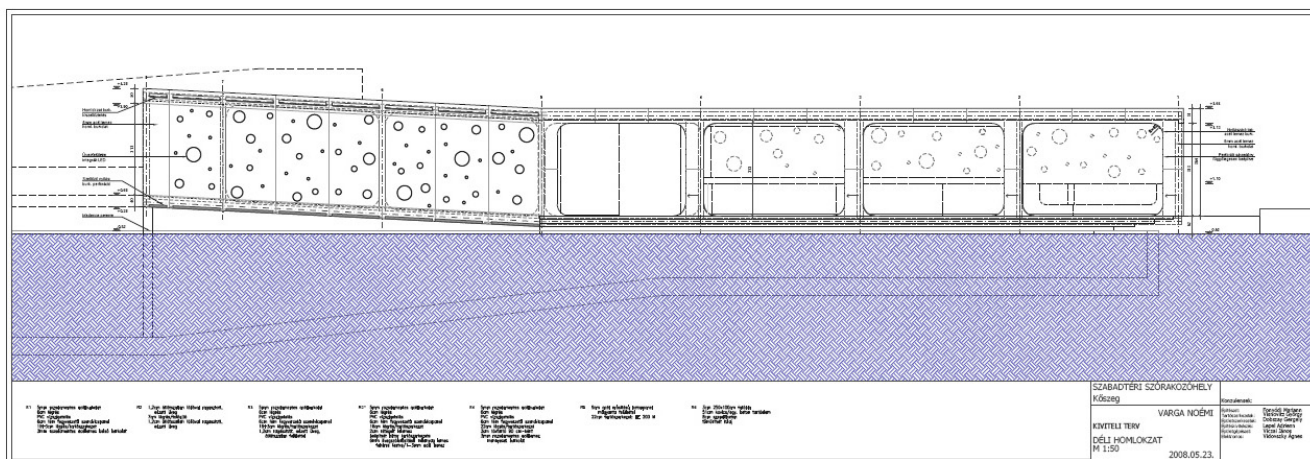
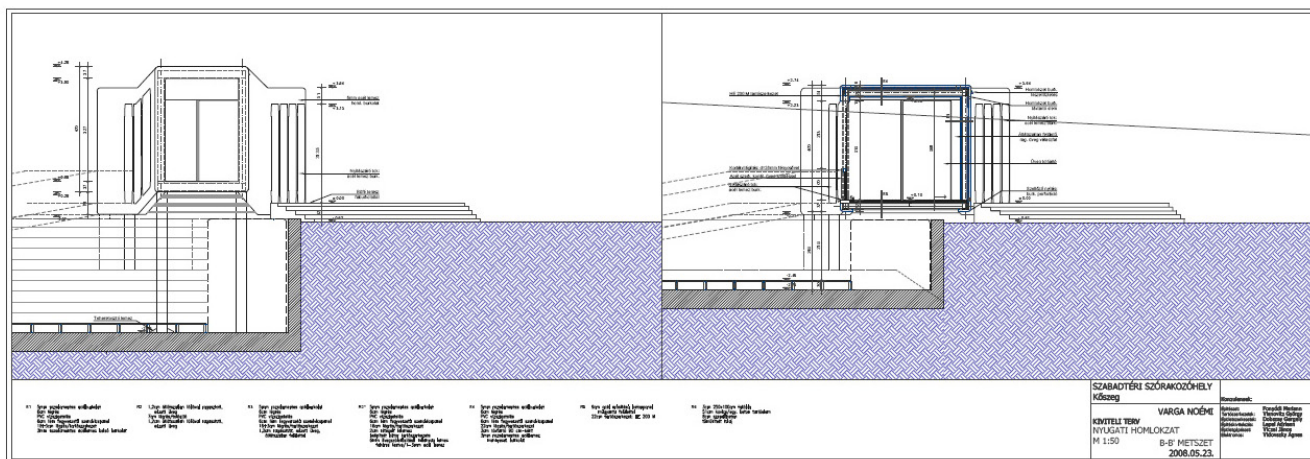
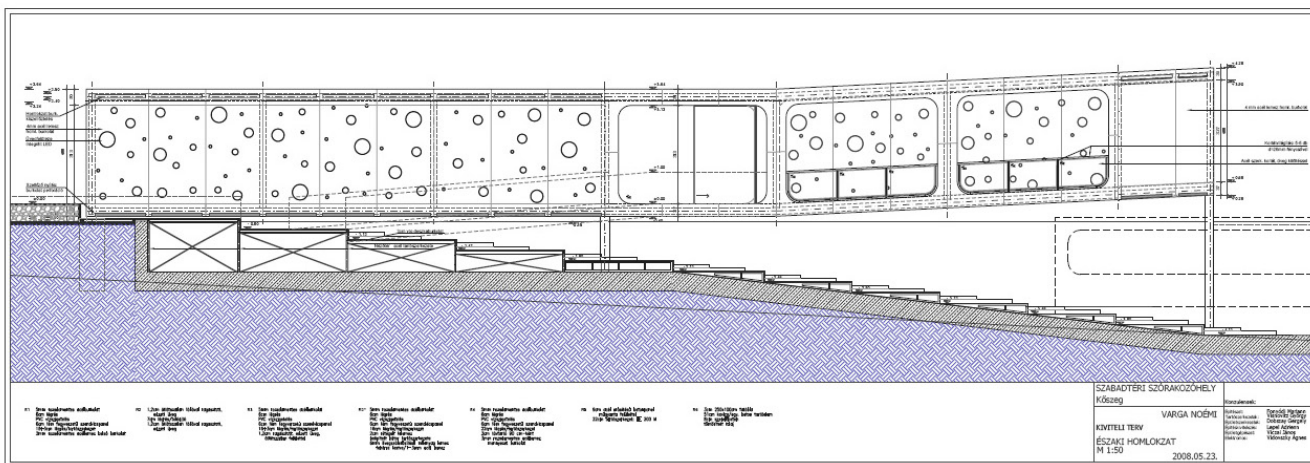
A-A METSZET M1:100

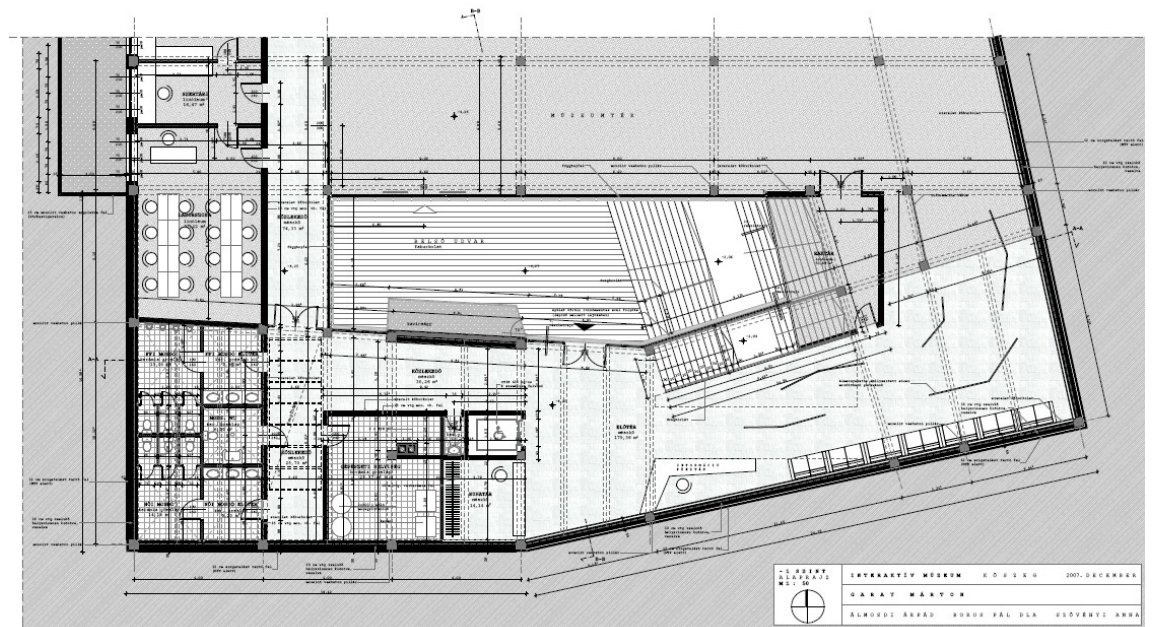
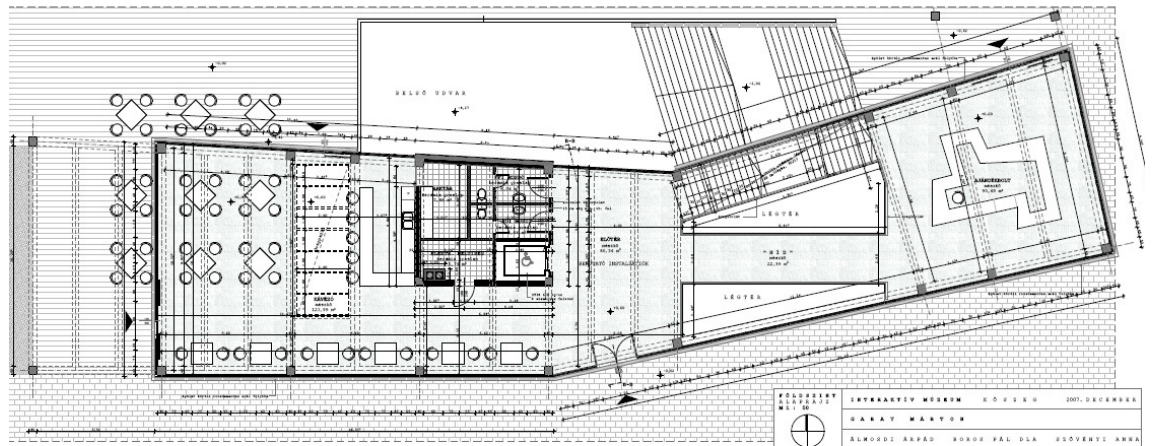
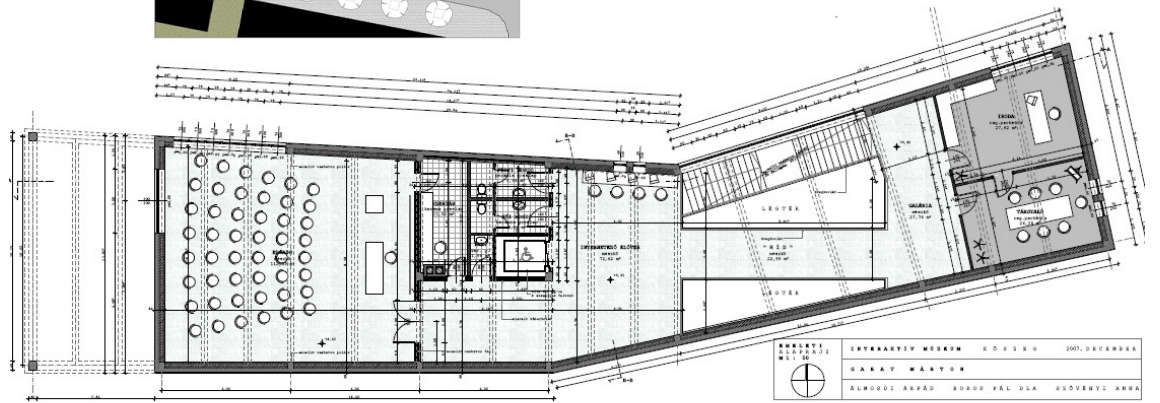
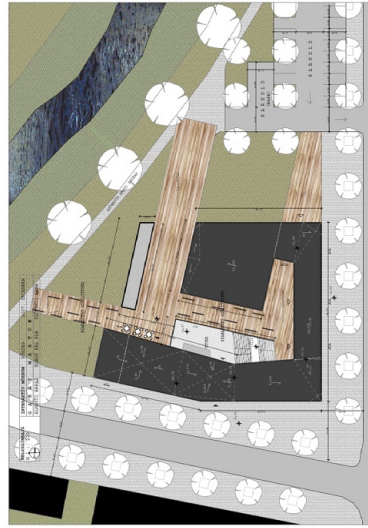


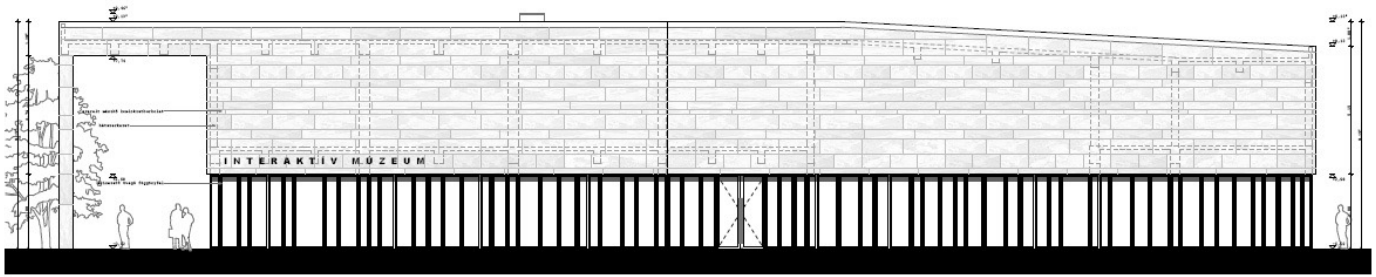
B-B METSZET M1:100

KOMPLEX 1.
SZÍNKEVERŐ
KÖZLEKÉSEK ÉS TERMSZAKI ÜZEMKÖRÖK
A KÖZLEKÉSEK ÉS TERMSZAKI ÜZEMKÖRÖK FELÜLVÉLTÁSA
GERMÁN TIBOR
BUDAPESTI MŰSZAKI ÉS GAZDASÁGTUDOMÁNYI EGYETEM
ÉPÍTÉSZTAN TANSZÉK
2012.

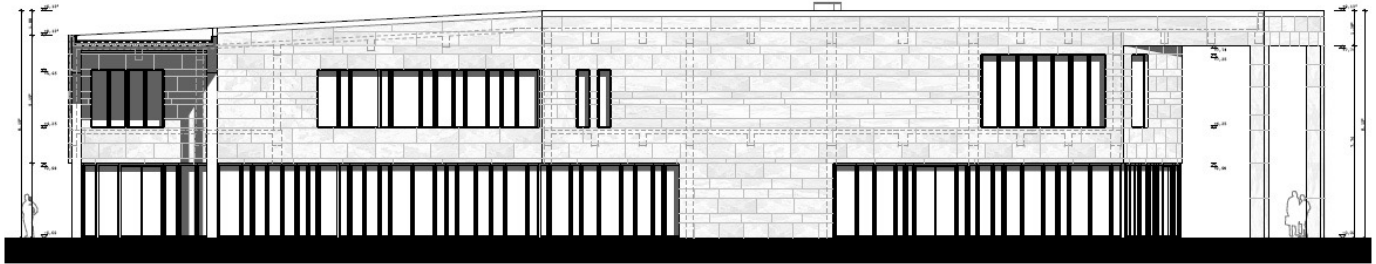




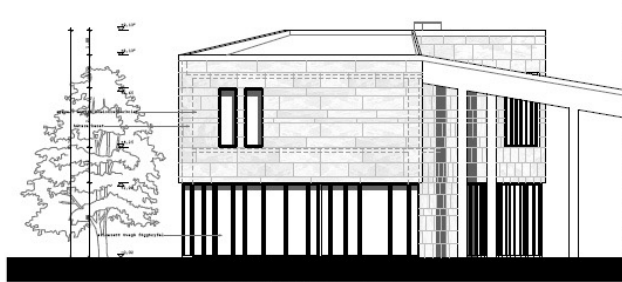




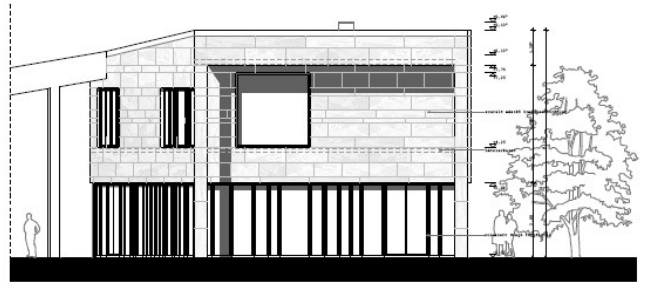
BELSI KÖRLEKZAT M 1:50



ÉSZREKI KÖRLEKZAT M 1:50

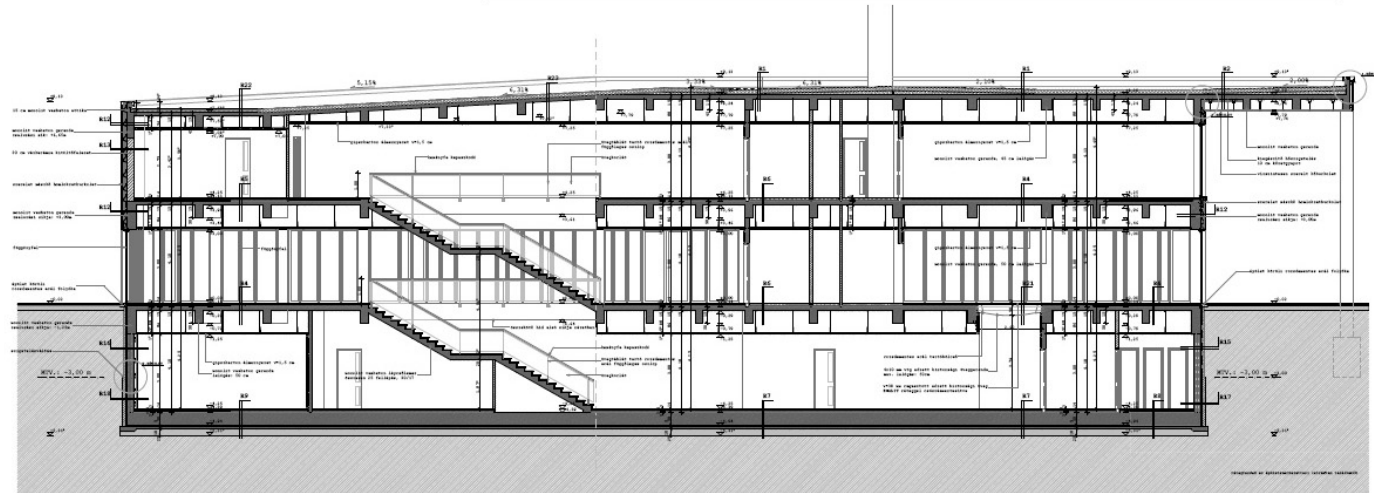


KELZÉKI KÖRLEKZAT M 1:50

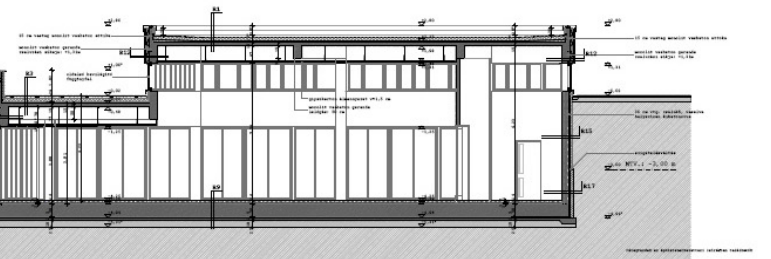
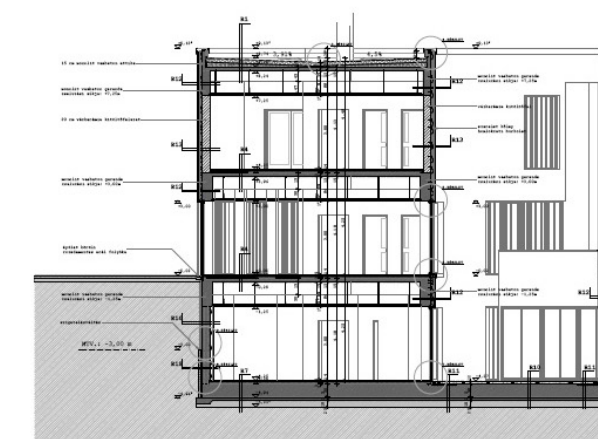


NYUGATI KÖRLEKZAT M 1:50

INTERAKTÍV MŰZEUM ÉCSÚS G 2007. DECEMBER GÁRAY MÁTYÁS ALKODI ÁRPÁD BOROZ PÁL DLA GIOVETTI ANNA



A-A METSZET
 B-B METSZET
 INTERAKTÍV MŰZEUM ÉCSÚS G 2007. DECEMBER
 GÁRAY MÁTYÁS
 ALKODI ÁRPÁD BOROZ PÁL DLA GIOVETTI ANNA
 M 1:50

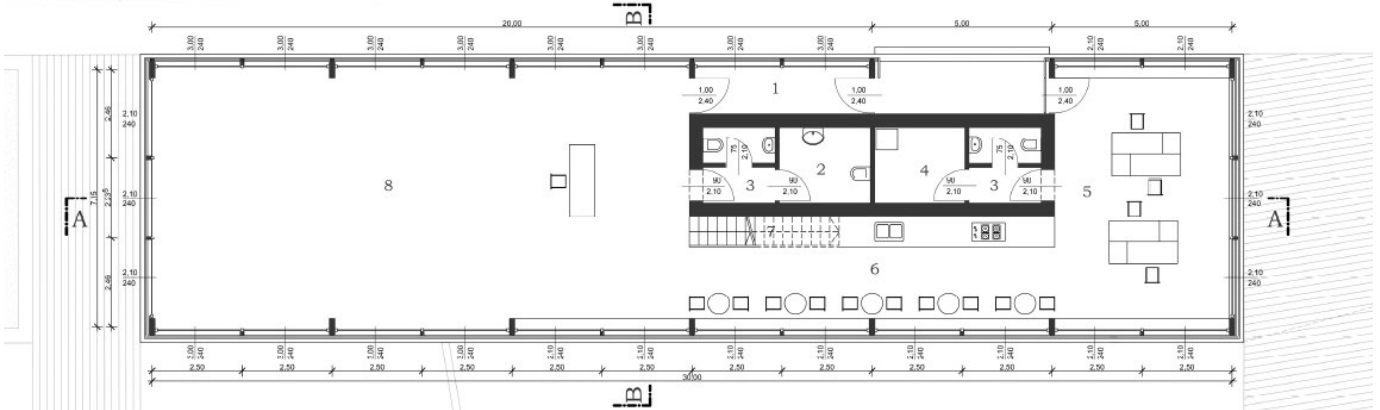




Gondolkodj globálisan, cselekedj lokálisan!

Komplex : Kőszeg : Stipkovics Malom helyszínrajza : m=1:500

Radnóthy Szabolcs



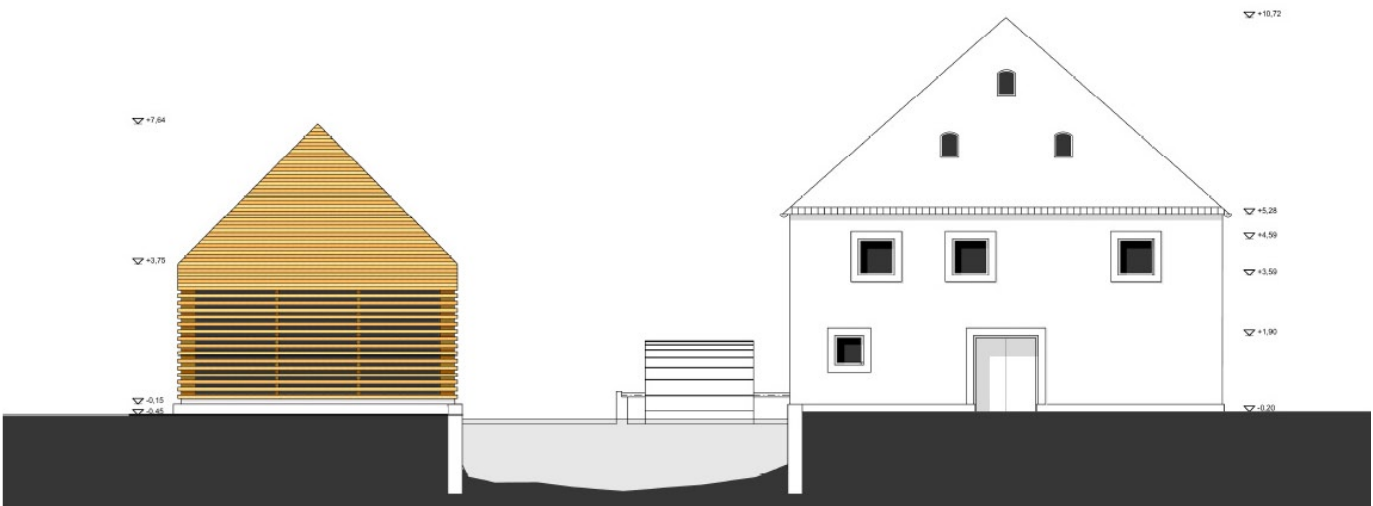
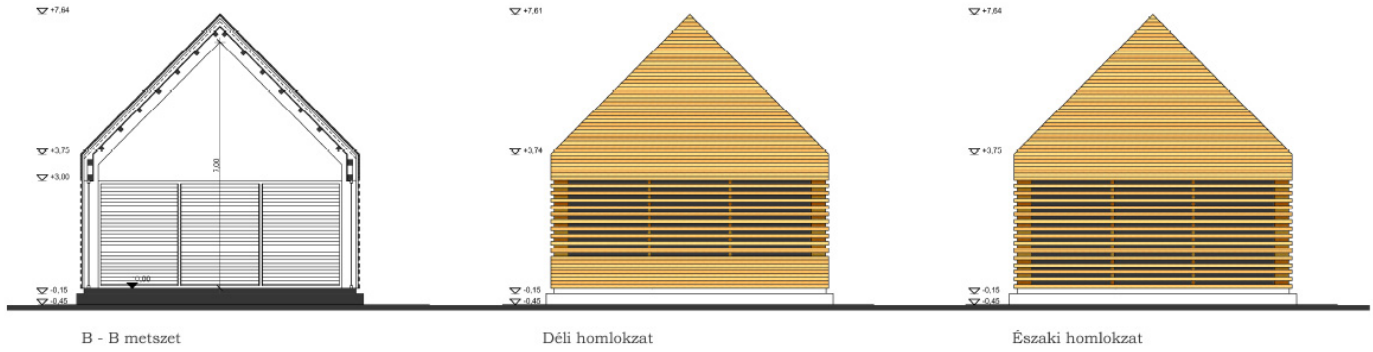
1 előtér:	7,5 m ²
2 vizesblokk:	9,7 m ²
3 közlekedő:	4,2 m ²
4 tároló, kazán:	5,7 m ²
5 iroda:	32,9 m ²
6 étkező:	27,5 m ²
7 lépcső:	3 m ²
8 kiállítóter:	102,9 m ²



Gondolkodj globálisan, cselekedj lokálisan!

Komplex 1 : Kőszeg : Autonóm Ház Földszinti alaprajza : m=1:100

Radnóthy Szabolcs



Gondolkodj globálisan, cselekedj lokálisan!

Komplex 1 : Kőszeg : Stipkovics Malom Északi homlokzat : m=1:100

Radnóthy Szabolcs

