

# AMSTERDAM





lakossága 16,5 millió

területe 41.526 km<sup>2</sup>,

mélyföld Hollandia területének több mint 50%-a tengerszint alatt fekvő, folyamatosan süllyedő terület, közel 20%-a pedig vízfelület



mélyföld,  
áradások, süllyedés – együtt élni a vízzel – védelem

*terp*: mesterséges lakódomb, i.e. 500-tól

**polder** földfoglalás – tengerszint alatt fekvő terület, melyet mesterségesen, gátak segítségével hódítanak el a víztől

**polder** gát, töltés, földhányásokat összetartó karók, 700-tól

1320 az első jelentős tengeri gát a Beemsteri medencében a Zuiderzee áradásai ellen

1620 20 szélmalom munkájával 300 év alatt sikerül kiszárítaniuk



## Zuiderzee

1667 – Hendrik Stevin mérnök előáll a gondolattal

1916 – elkezdődnek a munkálatok, I.C. Lely

lecsapolnak 20.000 hektárt,  
 32km hosszú, 90m széles gátat építenek, mely a dagályzónát elvágja a tengertől

1932 – elkészül a töltés, létrejön az IJsselmeer tó

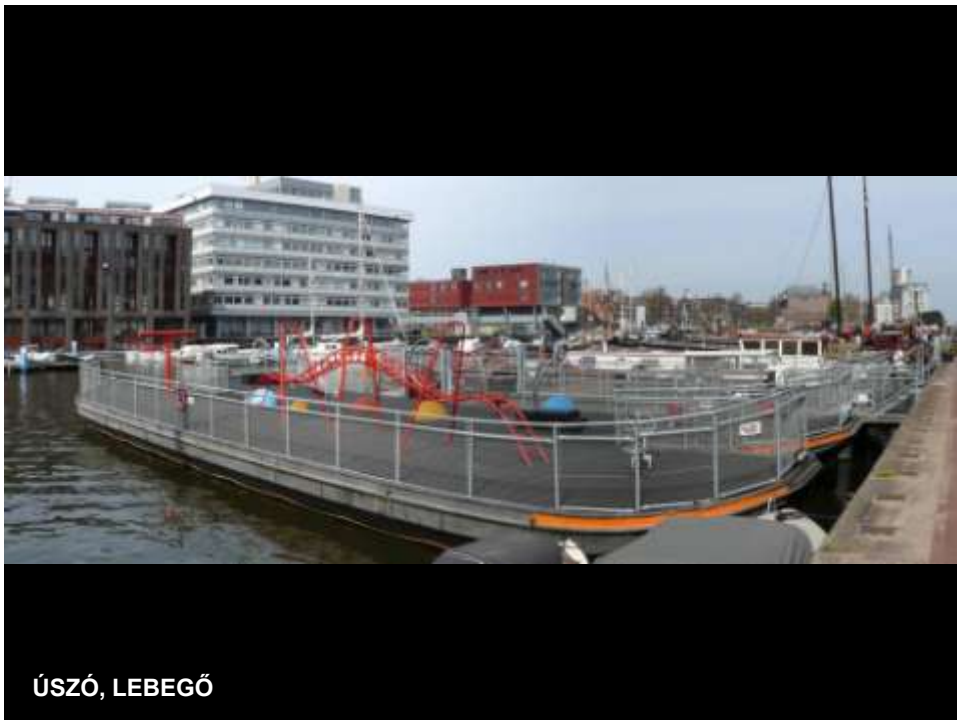
1980-ig 1800 km<sup>2</sup> poldert nyertek vissza, ahol új városok épülte: Almere, Lelystad



**TENGER**  
**ÁR**  
**ESŐ**  
**TALAJ**



1953. február a vihardagály 185.000 hektárt árasztott el, 70.000 ember lett földönfutó



ÚSZÓ, LEBEGŐ

### a **POLDER**

sajátossága, hogy karbantartását az adott területen birtokkal rendelkezők összességének együttműködésével lehet csak megoldani, hiszen egyetlen gátszakasz elhanyagolása is az egész terület elöntésével járhat.

### a **POLDER-MODELL**

egy konfliktus-kezelési, döntéshozatali eljárás mód

amely a viták kezelése során maximális mértékben törekszik a **konszenzusra**,

messzemenőkig igyekszik **elkerülni a szavazást**, a többségi döntést. e törekvés nyomán jellemző a holland társadalmi gyakorlatra a végeláthatatlan ülésesítés.

a **közösen elfogadott döntések** végrehajtása azonban lényegesen zökkenőmentesebb, mintha a kisebbséget rákényszerítenék a többség akaratának elfogadására.

(wikipedia)



II. Lajos



Habsburg Mária



Oláh Miklós



(kormányzó 1530-1555)





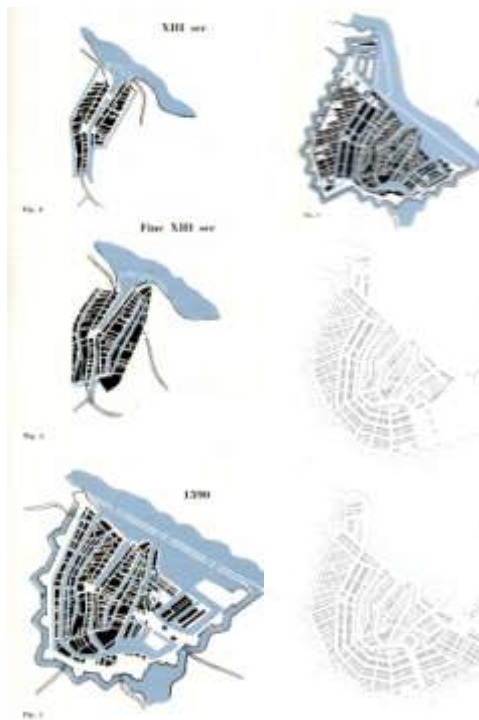


következmény: az építészetet is a rendkívüli mértékű társadalmi szerepvállalás jellemzi - különösen a lakáskérdés megoldása foglalkoztatta őket.

1847 – Erődítmény Törvény (Vestingwet)  
a lebontott falakon túl kormányzati képviselők által koordinált utcatervek

1901 – Nemzeti Lakástörvény – lakásszabványok, 10.000 főnél nagyobb településeknek városfejlesztési terv összességében az önkormányzati és szövetkezeti lakásépítést segíti elő.





1275. V. Floris, Hollandia grófja  
vám szabadságot biztosító bulla

1300. Guy van Avesnes gróf városjogot  
adományozott Amstelledamménak:  
a város polgármestert, ülnököket és  
városi tanácsnokokat választott

1463 építési rendelet, nem lehet fából  
építeni

1602 Kelet-indiai Társaság  
1608 tőzsde  
1614 hitelbank



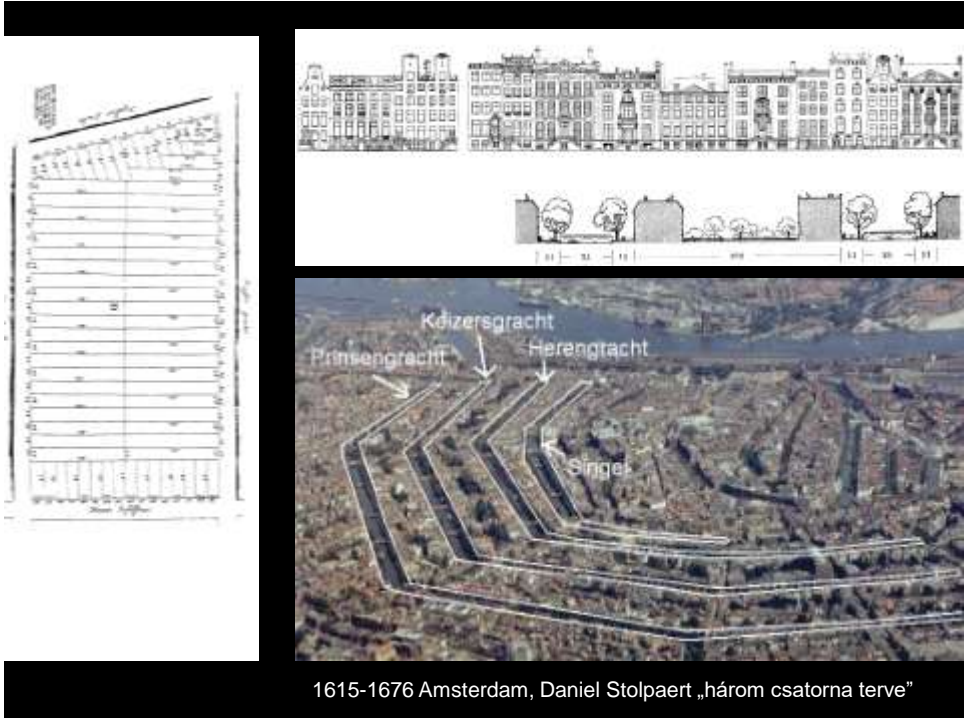
Amsterdam, 1538



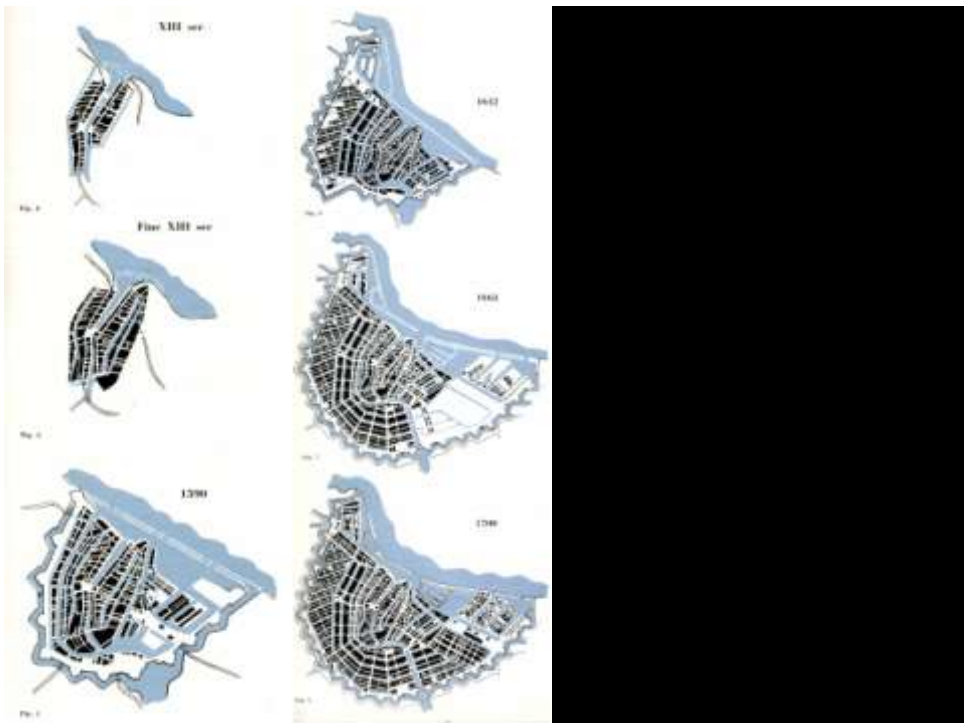
Begijnhof, 1388



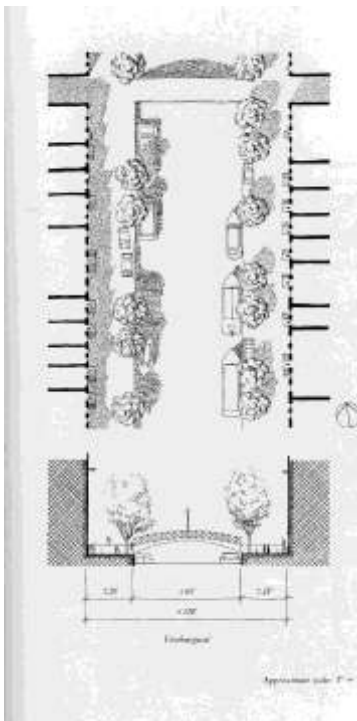




1615-1676 Amsterdam, Daniel Stolpaert „három csatorna terve”









H.P. Berlage: Tózsde, Amszterdam 1896 - 1903

1950-es évek: csatornák feltöltése - bontás - helyettesítés - lakófunkció kiszorítása

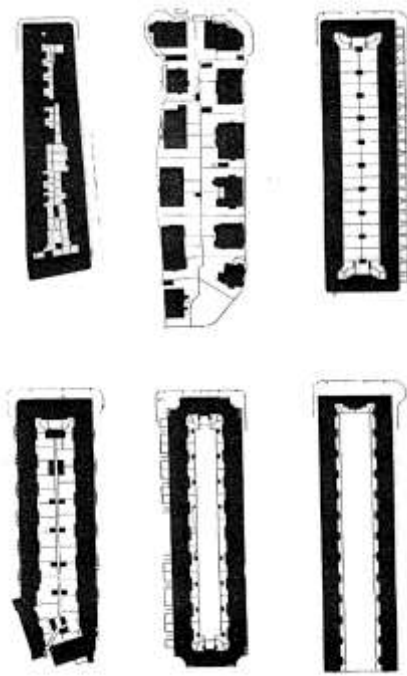
1957-től: **StadsHerstel Amsterdam** - vásárlás - helyreállítás - lakások - fenntartás



1901 Lakásügyi Törvény  
szabványokat ír elő, megengedi a kisajátítást

Hendrik Petrus Berlage: Amszterdam-Dél, 1917

amszterdami  
lakótömb  
változása





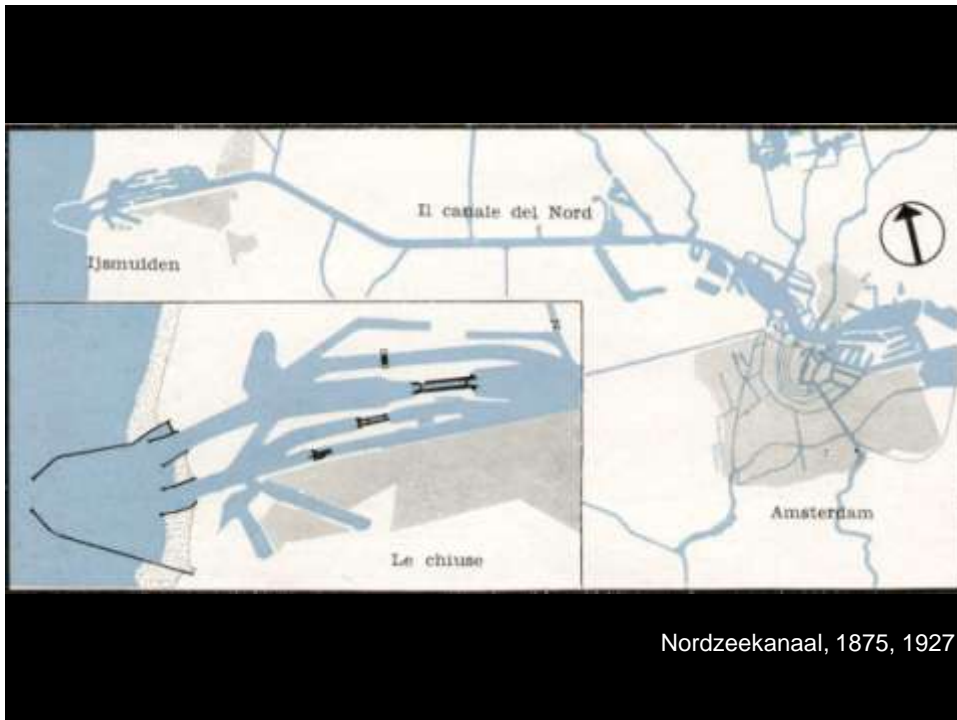
Amsterdam General Plan, 1935



1939 Sloterveer



Általános fejlesztési javaslat 1945



Amszterdamhoz való ellentmondásos viszony,  
szatellit vagy külváros

Amsterdam, Bijlmermeer

Homogenitás, a negyed részei  
azonosíthatatlanok,

tájékozási pontok hiánya, elválasztott  
funkciók,

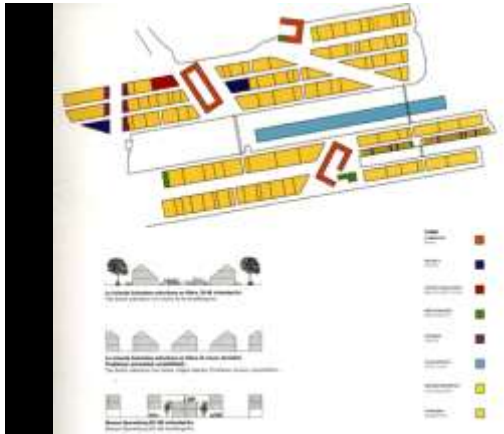
lehatárolt, vizuálisan elzárt területek,







VMX: Kerékpártároló, Amszterdam 1998 - 2000



Borneo

100 lakos / hektár  
2500 lakás

Sporenburg

