

recovery/

vissza a városba?

VÁROSÉPÍTÉSZET 2. / LE A DUNÁHOZ!

Tantárgykód /

BMEEPUIA601

Kredit /

6

Tantárgyfelelős /

Szabó Árpád DLA

Oktató /

Benkő Melinda PhD, Losonczy Anna,
Bene Bence

2020/2021/II

RECOVERY / LE A DUNÁHOZ! Városlakók és a folyó VÁROSÉPÍTÉS ZET 2. /

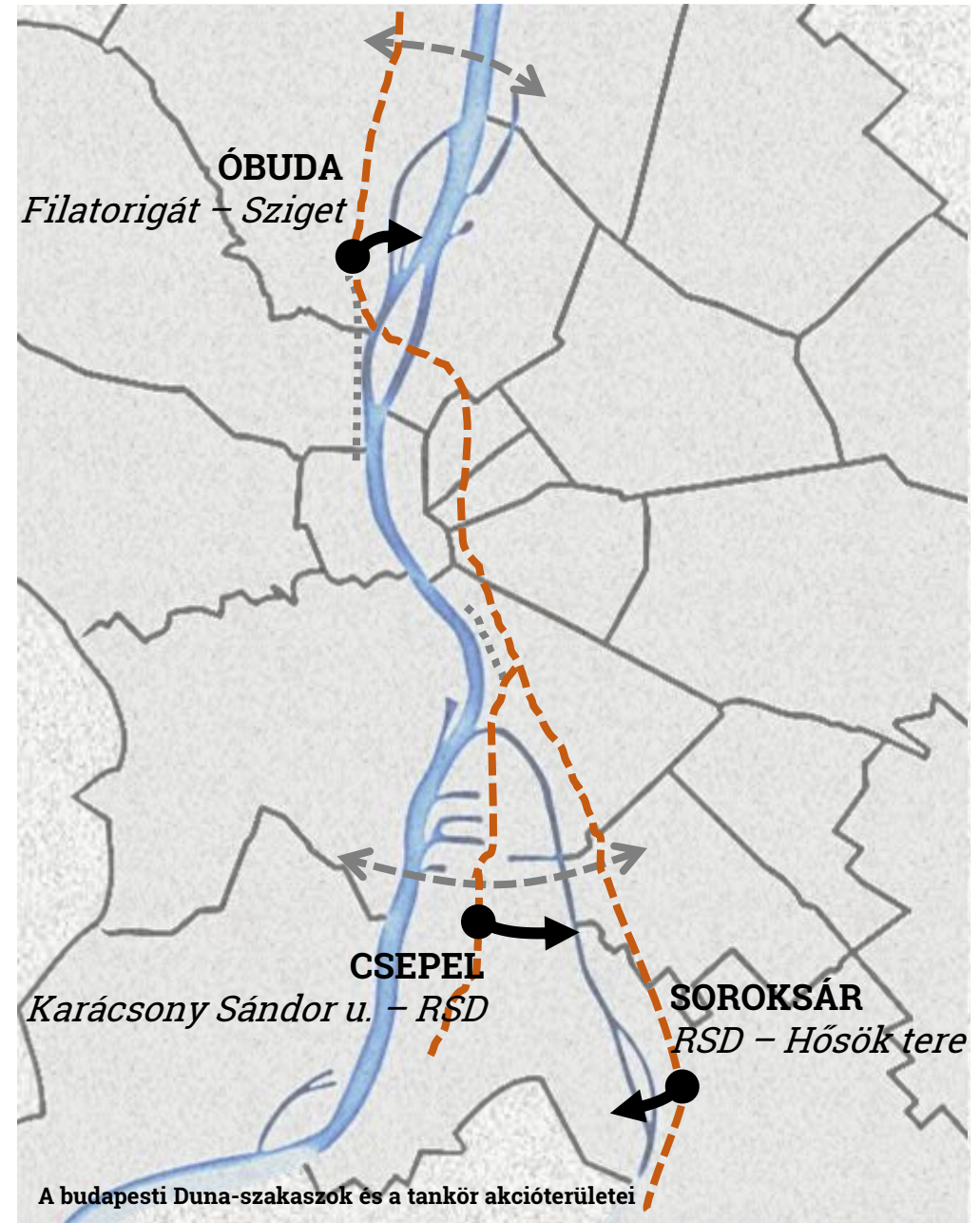
TK02 / Benkő / Losonczy / Bene



Budapesten belül kötőpályán – metró, HÉV, vasút – utazhatunk a Duna mentén!



Természetközeli Duna-partok Budapesten is vannak!



A budapesti Duna-szakaszok és a tankör akcióterületei

RECOVERY / LE A DUNÁHOZ! Városlakók és a folyó

VÁROSÉPÍTÉSZET 2. /

TK02 / Benkő / Losonczy / Bene

Budapest közel kétmillió ember otthona. A többség azonban a Duna természetközeli szakaszaitól távol él, nem ismeri a vízpartokat, nem nézi és érinti szinte soha meg a folyó vizét. Pedig bárki, bármikor megtehetné. A Duna mentén az 1880-as évektől kezdve HÉV vonalak működnek, melyek jelen állapotukban vagy várható fejlesztéseik után egyaránt könnyen elérhetővé teszik a ezeket vízpartokat.

A tankör az első, közös kutatási szakaszban a **VÁROSLAKÓK ÉS A VÍZ** témát két irányból járja körül. Egyrészt kortárs elveket és jó gyakorlatokat keres, ahol a város élhetőségét és szerethetőségét a folyóvíz hétköznapi használata javítja másrészt Budapest térbeli szegregációját, mindennapi működésének problémáit kezdi feltárni. Ezt követően, minden kétfős csapat választhat a három nagyon eltérő jellegű akcióterület közül, melyek kisebb Dunaágak kevéssé ismert, használt és fejlesztett helyei. Mindhárom helyzetben az alapképlet azonos: a HÉV megálló és a Dunapart közötti terület jövőképet adjuk meg, melyen belül egy konkrét terület teljes átalakulása, beépítése meghatározó szerephez jut. A „recovery” több szinten jelenik meg, mivel nemcsak az akcióterület éled újjá, hanem a város más részeiről ideérkezők számára is kitágul a világ: ráfordulnak a vízre, Budapest eddig ismeretlen kék árnyalatai átszínezik néhány napjuk.

A Le a Dunához! mottó háttérben egy gyerekfilm áll, Csukás István regényéből 1975-ben készült Le a cipővel! Budapest még mindig egy olyan város, ahol Dunapart egyszer még mindenkié lehet!



Rajnai úszás, Basel



Ráckevei(Soroksári)-
Duna-ág (RSD) Csepelen

RECOVERY / LE A DUNÁHOZ! Városlakók és a folyó VÁROSÉPÍTÉS ZET 2. /

TK02 / Benkő / Losonczy / Bene

BUDAPEST 21. KERÜLET / CSEPEL

A KARÁCSONY SÁNDOR UTCAI HÉVMEGÁLLÓ ÉS
A RÁCKEVEI(SOROKSÁRI)-DUNA-ÁG (RSD) KÖZÖTT
beépítési feladat: LAKÓTERÜLET-FEJLESZTÉS A DUNA-
PART KÖZELÉBEN

Csepel Belvárosi lakótelepére ér be a HÉV, ahonnan kék jelzés vezet a közel másfél kilométerre lévő természetközeli vízpartra. A Ráckevei(Soroksári)-Duna-ág csepeli szakasza a hazai evezősélet egyik központja, illetve az elmúlt évek szabadidős fejlesztései (sportpályák, strand, játszóterek), és maga a több kilométer hosszan bejárható part vonzó zöld városi környezet. A part közelében azonban még elképzelhető a meglévő városgazdálkodási és ipari területek funkcióváltása, így helyükre kortárs, mértéktartó, innovatív lakóterület tervezhető.



Csepel városközpont

BUDAPEST 23. KERÜLET / SOROKSÁR

A HŐSÖK TERE HÉV-MEGÁLLÓ ÉS
A RÁCKEVEI (SOROKSÁRI)-DUNA-ÁG KÖZÖTT
beépítési feladat: VÁROSKÖZPONT-FEJLESZTÉS

2020-ban Soroksár hivatalosan Budapest legélhetősebb kerülete. Valóban? Egy olyan város, melynek központja a Duna-ágtól 500 méterre van és ahonnan a HÉV a megkezdett fejlesztések után néhány perc alatt a Belvárosba visz? Hogyan alakítható át a megálló és a csepeli rév közti szakasz? Hogyan nyitható rá a városközpont a Dunára? Hogyan fejleszthető 21. századi módon egy egészségház, milyen vízre is épülő kiegészítő létesítmények szolgálhatják itt a rekreációt és a felépülést? Mindezek mellett hogyan őrizhető meg a kisvárosi, falusi, üdülő környezetemberléptékű jellege?



Soroksár, városközpont

RECOVERY / LE A DUNÁHOZ! Városlakók és a folyó

VÁROSÉPÍTÉSZET 2. /

TK02 / Benkő / Losonczy / Bene

BUDAPEST 3. KERÜLET / ÓBUDA A FILATORIGÁT HÉV-MEGÁLLÓ ÉS A SZIGET KÖZÖTT

beépítési feladat: INTÉZMÉNYTERÜLET-FEJLESZTÉS

Ki ne ismerné a Szigetre vezető „K”-hidat és az előtte elterülő heterogén külvárosias munkahelyi környezetet. Remélhetőleg ez nem marad így örökre, ezért jövője már ma is bátran tervezhető! Milyen új használata és formája lehet ennek a HÉV vonal és a Duna-ág közé beszorult háromszögnek? Hogyan viszonyulhat ez a rész a városnak a Dunához, illetve az északi és déli részeken már megvalósult és folyamatban lévő átalakulásokhoz, ahol a kreatív ipar, az IT, oktatási intézmények, új lakófejlesztések jelentek meg? Milyen lehet a Sziget bejáratának új arculata?



Szentendrei út – Bogdáni út a 60-as évek végén / forrás: FB Filatorigát

REFERENCIÁK

BME Urbanisztika Tanszék (2017-23): Erasmus+: Small and Medium-Sized Danubian Cities, Interreg Danurb & Danurb+ BME Urbanisztika Tanszék (2019): METSZET Duna különszám

Főváros (2017): Duna-parti Építési Szabályzat

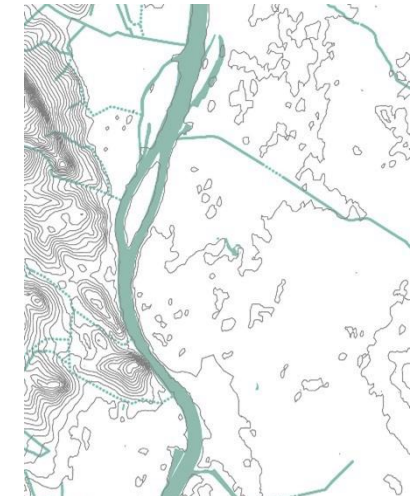
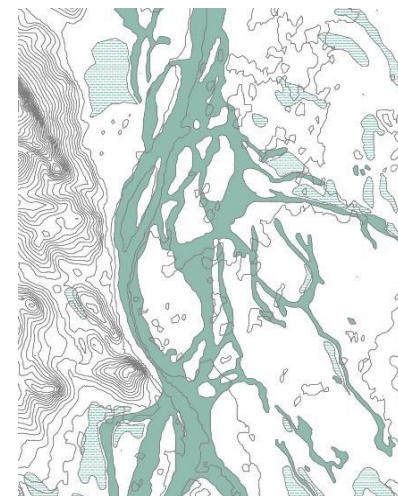
BME Urbanisztika Tanszék (2015): Budapest és a víz kapcsolata (tanulmány)

BME Urbanisztika Tanszék (2014): Periodica Polytechnica Architecture: Duna különszám

<https://pp.bme.hu/ar/issue/view/954>

RiverSpaceDesign (2013)

<https://issuu.com/birkhauser.ch/docs/river-space>
urban river / <https://www.urbanriv.org/>



A Duna Budapesten
egykor és ma