

recovery/

vissza a városba?

VÁROSÉPÍTÉSZET 2. /

Galvani híd, budai hídfő

Tantárgykód /

BMEEPUIA601

Kredit /

6

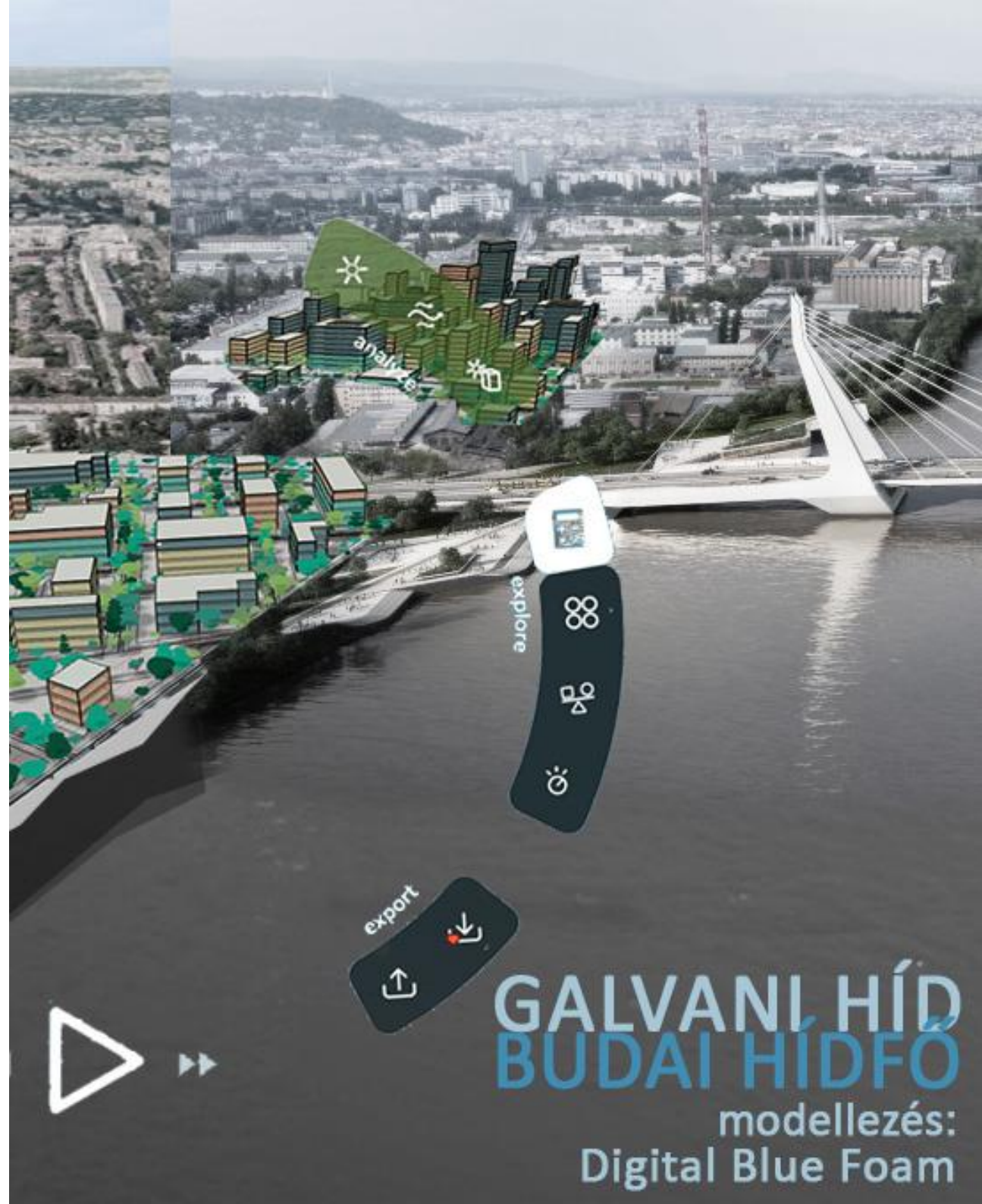
Tantárgyfelelős /

Szabó Árpád

Oktató /

Kádár Bálint, Dőry Bálint,
Patkó Dávid Levente

2020/2021/II



RECOVERY / Galvani híd, budai hídfő VÁROSÉPÍTÉSZET 2. /

TK06 / Kádár / Dőry / Patkó

Vannak itt tények: meg fog épülni egy híd, és be fog épülni egy értékes, ám használaton kívüli barnamezős terület. Ám az, hogy ezeknek az építéseknek értelmük is legyen, hogy mindenki pozitív változásnak élje meg a főváros egyik leglátványosabb átalakulását a mi szakmánkon is múlik. Jó tervek kellene. Ehhez pedig jó viták, a kontextus és az összes érvrendszer megismerése, jó tervezési eszközök, és jó tervezők. Most mindez egyben lesz, így rajtatok múlik.

A megépülő Galvani híd budai hídfőjénél egyedülálló beépítetlen rozsdazóna található, amelynek ingatlanpiaci értéke a híd és a Duna közelsége miatt hatalmas. Ha a piacon múlik, ez a hídfő egy sűrűn beépített, lakásokkal és irodákkal teliszűfolt, egyszerű, és sajnos embertelen hely lesz, mint a legtöbb környékbeli lakópark. Csak a szabályozás és a tervezők együtt tudnak itt értelmes, emberi környezetet teremteni, és az épülő négyzetmétereket igazi városi környezetbe emelni. Hiába lesz híd, ha a hídfők nem működnek városi térként, hiába lesz fejlesztés, ha nem lehet a Dunához majd lejutni.

A csoport vezetői a BFK-nak és Újbuda önkormányzatának is dolgoznak, méghozzá azzal a céllal, hogy a szabályozáson és a tervezőkön múljon a Galvani híd budai hídfőjének átalakulása, és ezzel a helyi lakosok, a környezeti szempontok és a város hosszú távú céljai is beépülhessenek a tervekbe. A ti terveiteket is eme valós városfejlesztési szereplőknek fogjuk bemutatni,



RECOVERY / Galvani híd, budai hídfő

VÁROSÉPÍTÉS ZET 2. /

TK06 / Kádár / Dőry / Patkó

Hol? - Újbudán.

A Galvani út és a Kondorosi út által határolt, a Szerémi út és a Duna között fekvő tömbben ma az egyetlen értékes épület egy barokk kori lőporraktár. Egész Kelenföld legrégebbi műemléke. De ott van a másik hatalmas érték is, maga a Duna-part. A harmadik alappillére e helynek az építendő Galvani híd, az UN Studio tervezésében, amely új helyzetet teremt itt. Vajon Kelenföld lakossága végre elfogja tudni érne Duna-partját, illetve rejtőzködő történelmi örökségét? Szeretni fogják új hidjukat?

Hogyan? - A félév három részből áll.

1. Amíg távoktatásba kényszerülünk, világszinten is újszerű várostervező programmal fogunk dolgozni, a szingapúri fejlesztésű DIGITAL BLUE FOAM online modellező eszközzel. A program fejlesztőivel egyedi szerződésünk van, amely okán először a BME-n van lehetőség tesztelni ezt a módszert: összehasonlítható beépítések tudunk generálni, benapozást, illeszkedést, szintterületet tudunk vizsgálni.

2. Az DBF módszer intenzív beépítési kísérleteit az önkormányzat céljai és a helyi érdekek mentén fogjuk vizsgálni Ekkor megyünk ki majd a helyszínre együtt. Szétszedjük a kész beépítési terveinket, egyeztetünk, kapcsolatokat és tereket alkotunk.

3. Végül az ambiciózus beépítések és a helyi érdekek között megtaláljuk az ideális kompromisszumot, és a hely értékeit maximálisan kihasználó, emberközpontú városrészt, a befektetőknek is példát mutató terveket teszünk le a Galvani híd budai hídfőjéhez.



Kilátás dél felé a tervezési területről

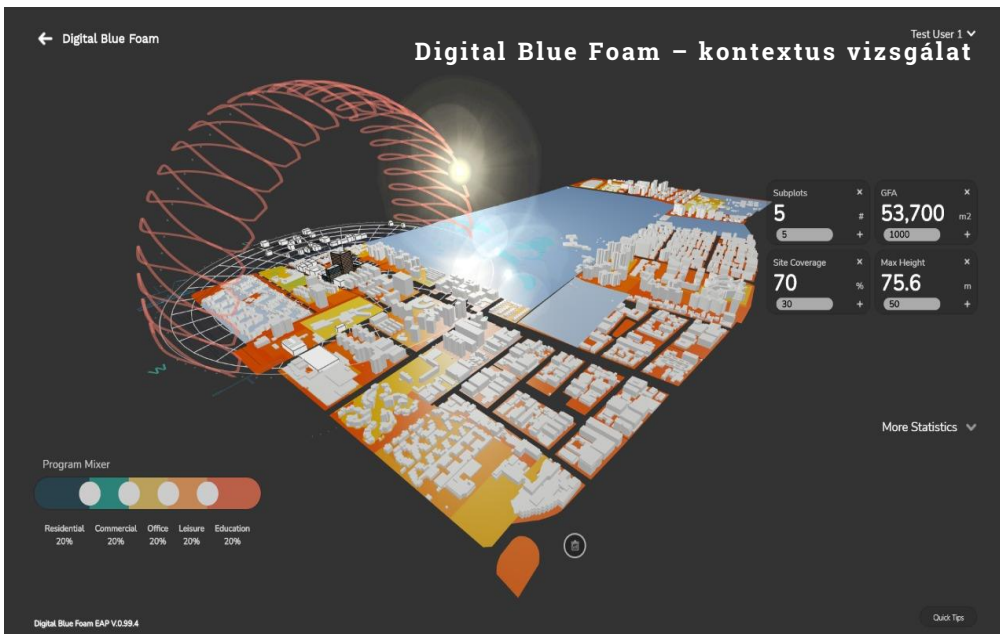
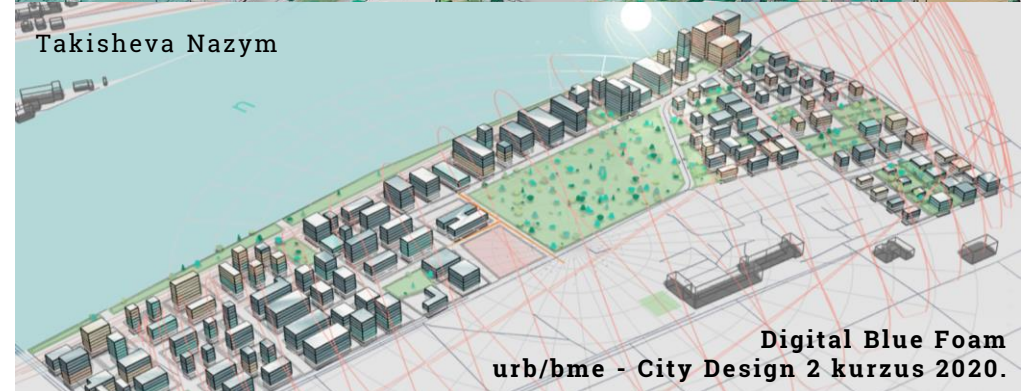
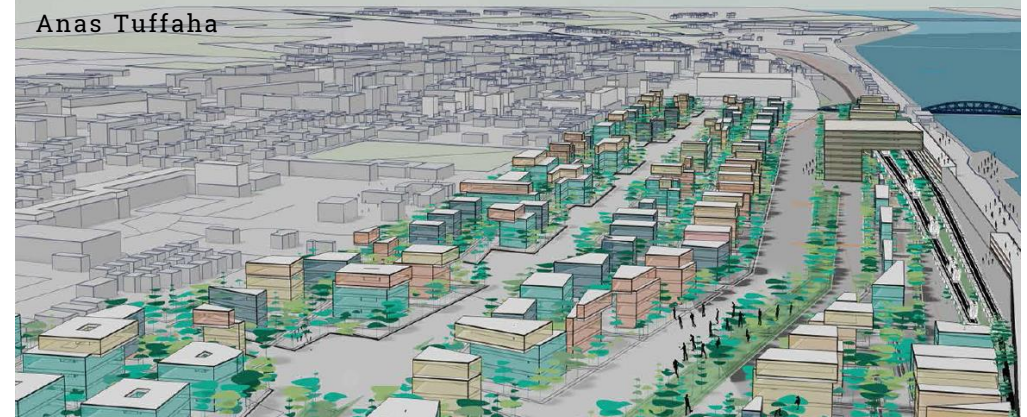
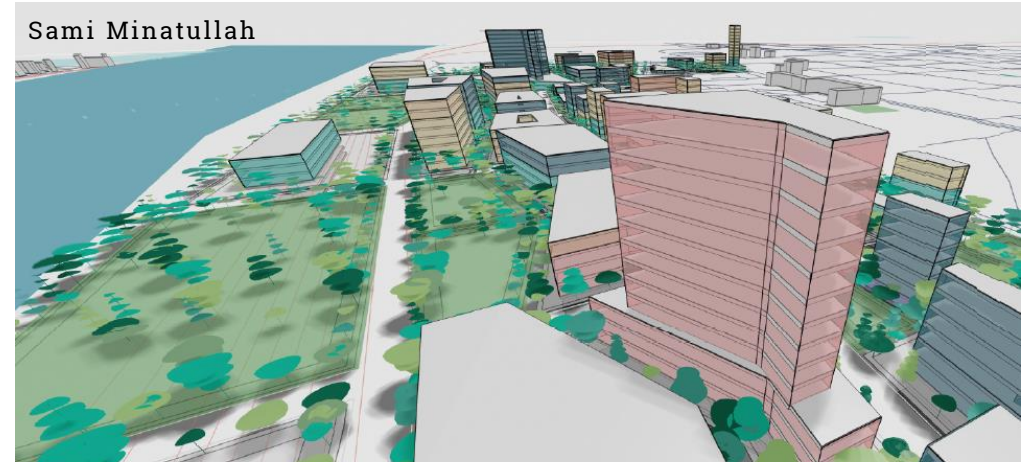
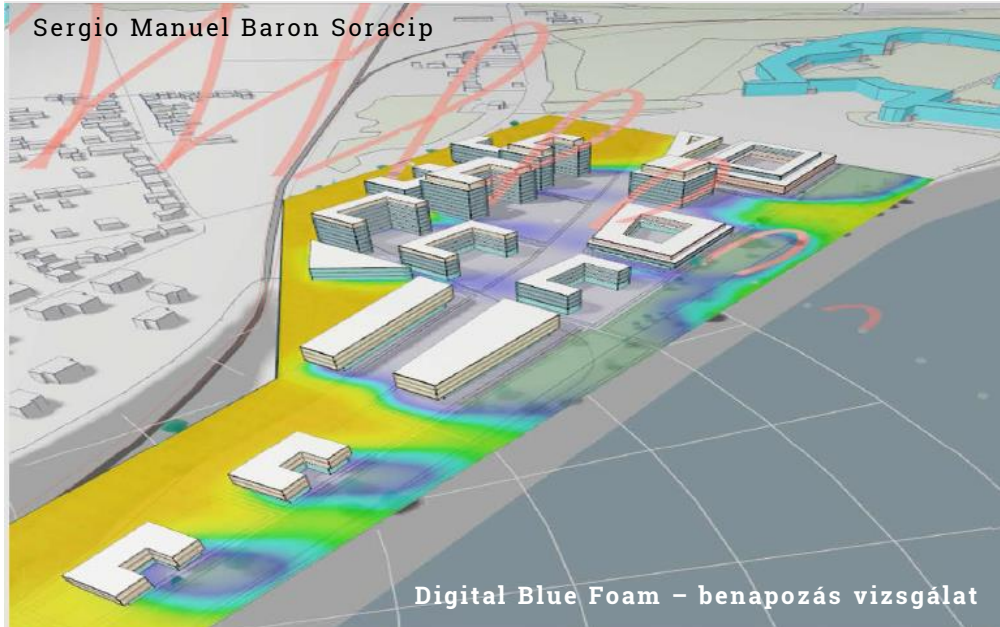


A terület egyetlen értékes épülete a barokk lőporraktár

RECOVERY / Galvani híd, budai hídfő

VÁROSÉPÍTÉS ZET 2. /

TK06 / Kádár / Dőry / Patkó



RECOVERY / Galvani híd, budai hídfő VÁROSEPÍTÉSZET 2. /

TK06 / Kádár / Dőry / Patkó



Galvani híd - UN Studio





DunaPark fejlesztés A Kopaszi-gátnál:
TÉNYLEG EZ A JÓ DUNA-PARTI BEÉPÍTÉS?

Hivatkozás
Híd tervek:
UN Studio, BFK
Digital Blue Foam:
City Design 2 BME/urb
DunaPark:
Husztai István / Telex